

売買価格

400万

阿蘇郡南阿蘇村河陽

【事業用地】

所在地	熊本県阿蘇郡南阿蘇村河陽5986 付近 【ナビ検索】			土地面積	396㎡(119.76坪)	無料 査定 受付 中 !	不動産 売買 専門 店
区域区分	都市計画区域外			坪単価	約3.3万		
用途地域	無指定			その他	—		
接道	東側:公道 幅員約4m			仲介手数料	33万円(税込)		
交通	産交バス:阿蘇ファームランド 徒歩15分			小学校	南阿蘇西小学校/ 南阿蘇中学校		
建蔽/容積	30%/60%	地目	原野	引渡時期	相談		
上水	なし	下水	なし	取引形態/ 情報公開日	専任/令和8年7月11日		

備考

- 建築条件なし。
- 現況渡しになります。(現況更地)
- 盛土規制法による規制対象区域内です。
- 上水道は井戸利用200m以上の掘削が必要になります。
- 下水は浄化槽の設置が必要になります。・山麓景観形成地域



不動産に価値を見出す

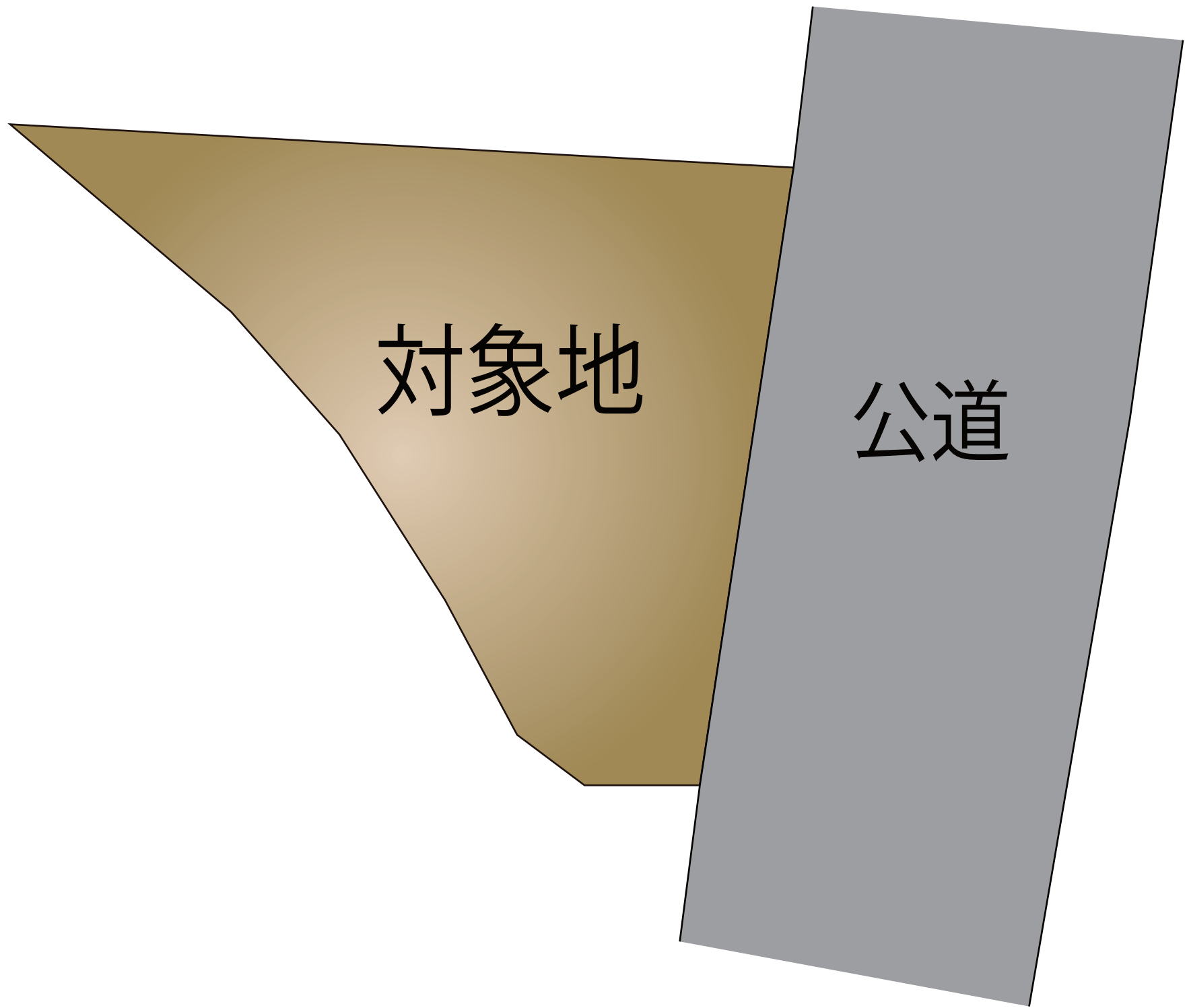
CLEVER TREND

株式会社 クレバートレンド

熊本県知事(1)第5868

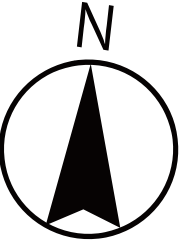
熊本市中央区八王寺町48番15-103号
TEL:096-234-9770/FAX:096-234-9550

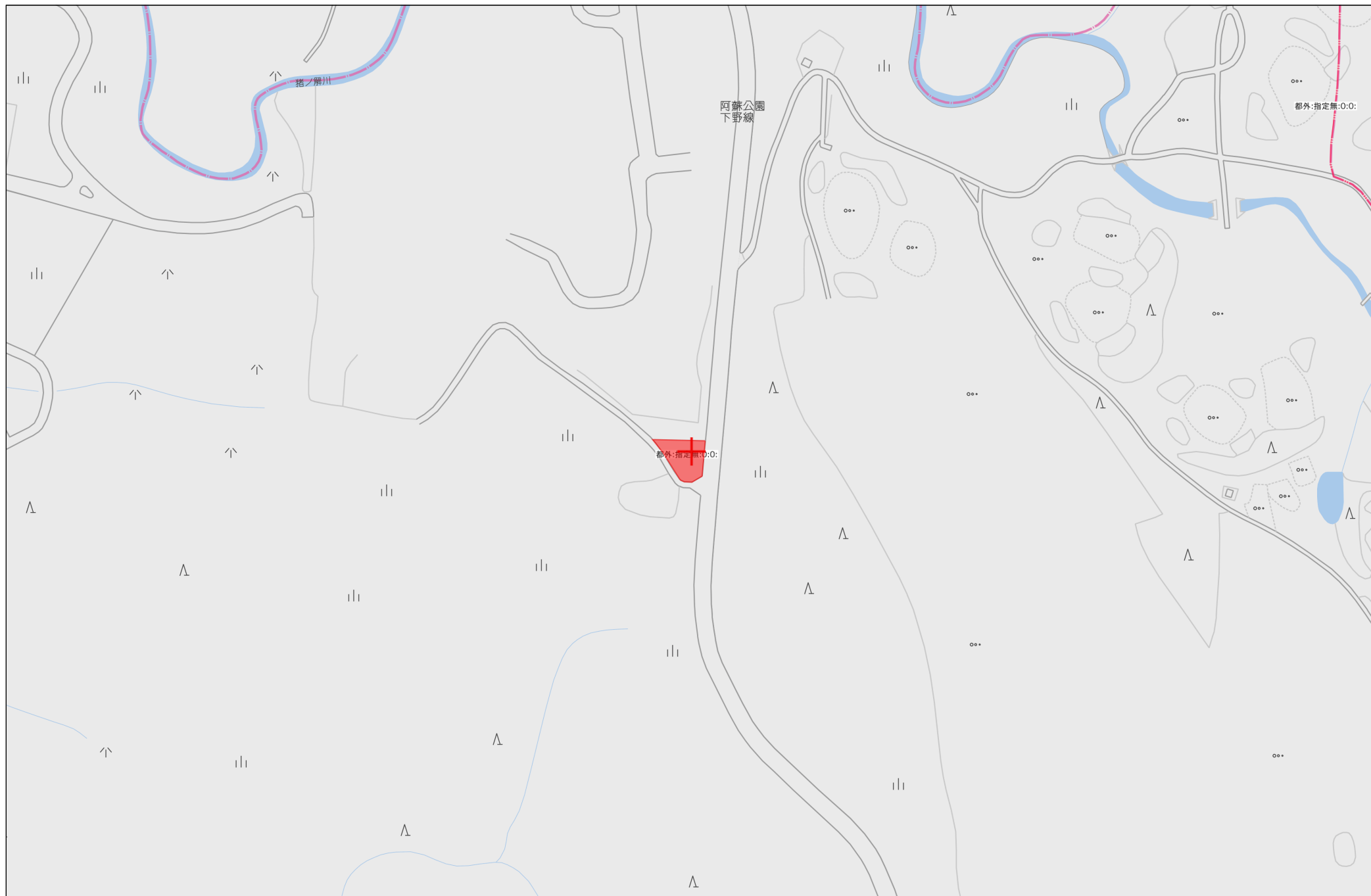
担当(清田)080-3181-5611



対象地

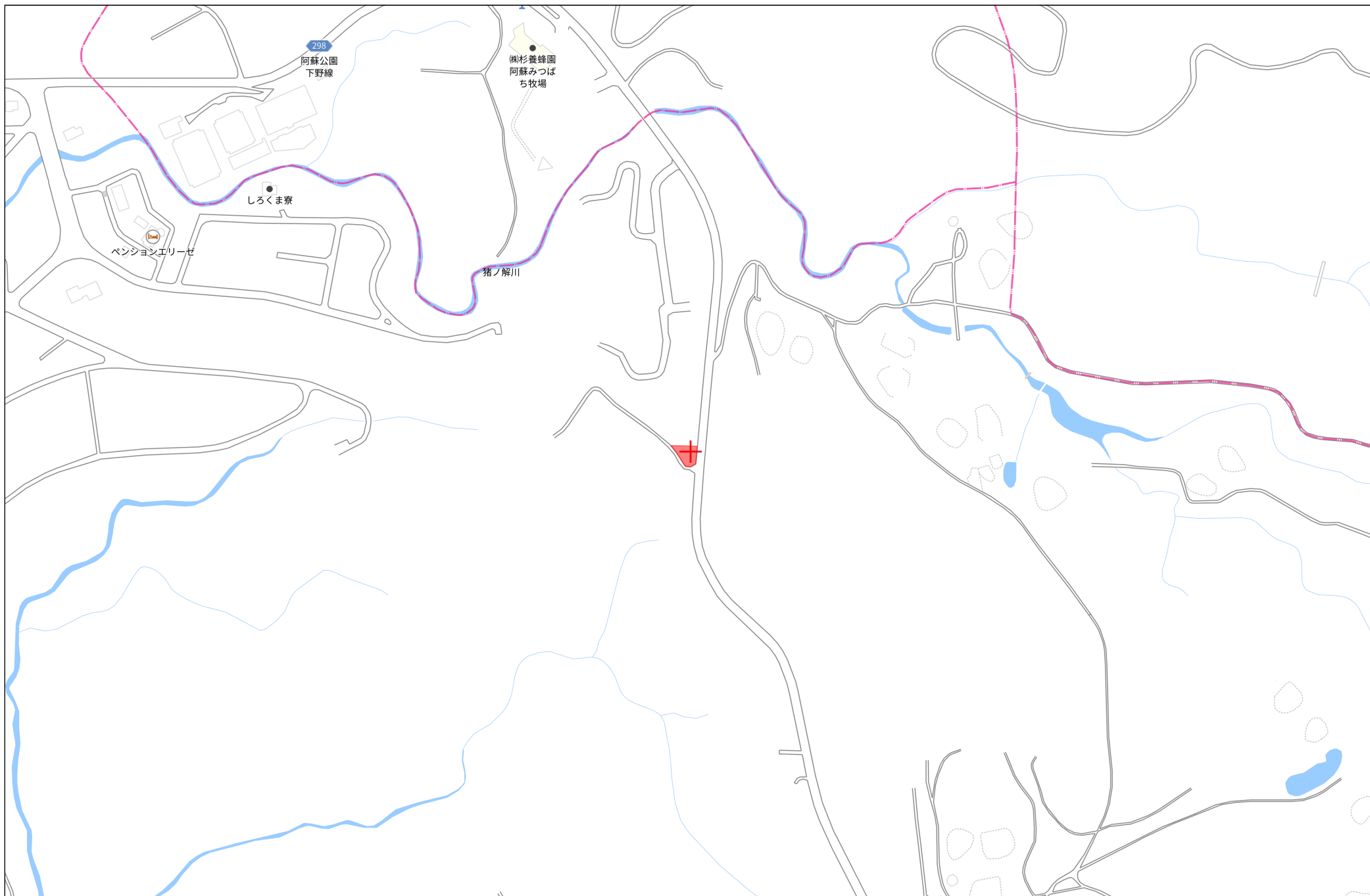
公道





60m

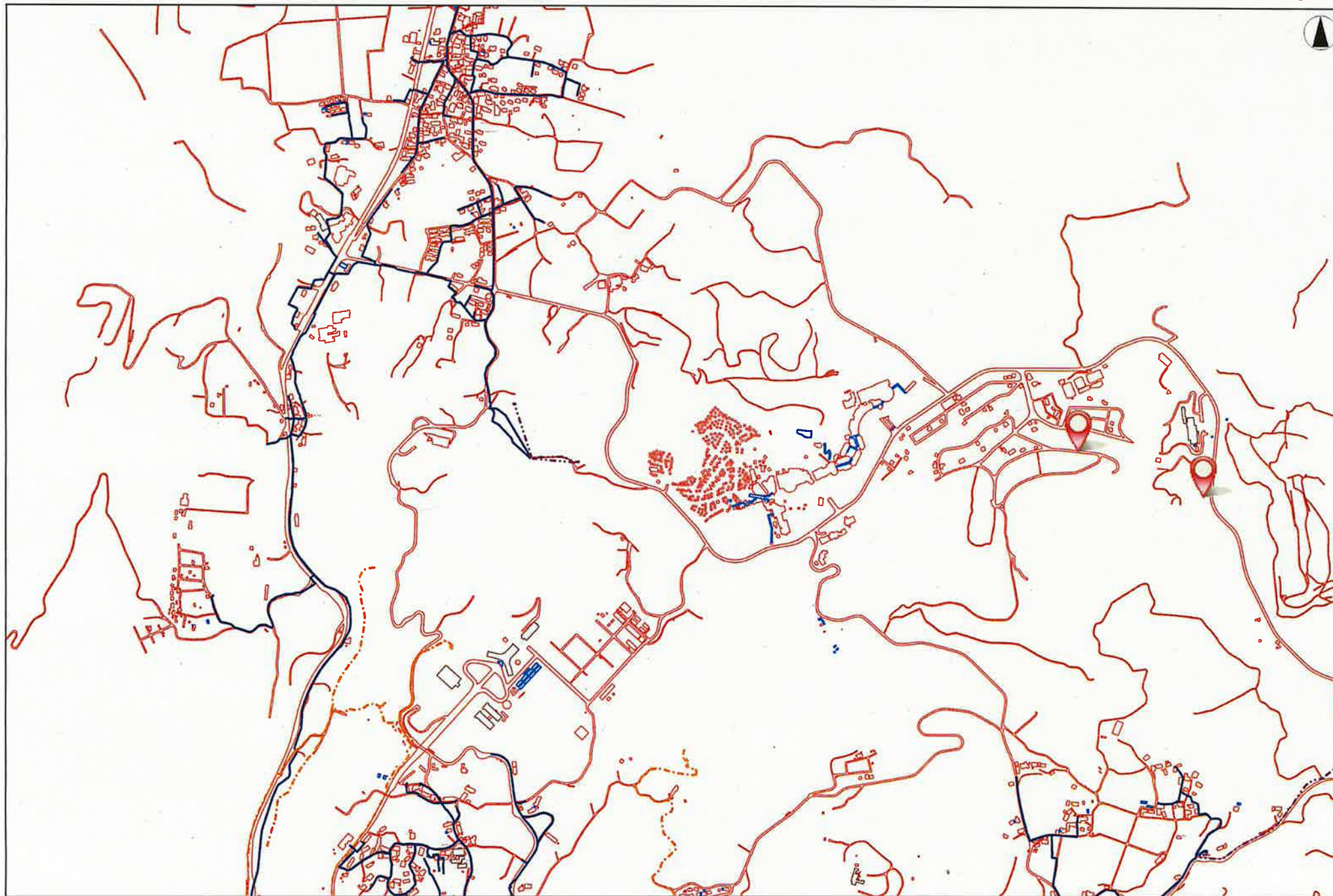
1:1500



140m

1:3000

配管等において本図の表記と実際の位置や状態が異なる可能性があるため注意すること。
本図面を参照したことにより発生した、いかなる損害・不利益に対しても南阿蘇村は一切の責任を負わず対応を取らないものとする。



配管等において本図の表記と実際の位置や状態が異なる可能性があるため注意すること。
本図面を参照したことにより発生した、いかなる損害・不利益に対しても南阿蘇村は一切の責任を負わず対応を取らないものとする。



ガス導管理設状況調査 依頼票 (FAX送信票)

R8年 7月 9日

対象地に印(蛍光ペン不可)を付けた住宅地図を併せて

お問合せください。

ガス導管理設状況を調査目的以外に使用しないようにお願いします。

受付時間 平日10:00~17:00

※回答は翌営業日以降になります

※本枠内をご記入ください

会社名	担当者
株式会社クレバートレンド	清田 様
電話番号	(096) 234 - 9770
FAX番号	(096) 234 - 9550

お問合せ先

西部ガス熊本株式会社

FAX: 096-370-8692

TEL 096-370-8612

調査場所	物件名	住所	
	①		阿蘇郡南阿蘇村大字河陽字大山 598番52
	②		
	③		
	④		
	⑤		
住所は住居表示での記載をお願いします。(造成地など住居表示がない場合を除く) 正確な場所特定のために、調査場所ごとの住宅地図を必ず添付ください。			
調査目的	新築 / 建替・リフォーム / 土地売買 / 中古住宅売買 不動産鑑定 / その他 ()		
建物用途	戸建住宅 / 建築工事 / 店舗 / 集合住宅 / その他 ()		
現状敷地情報	未開発地 / 更地 / 空地 / 既設建物あり / 駐車場 / その他 ()		

(注)

- ・当調査依頼はメールでは受け付けておりません。ご了承ください。
- ・「ガス導管理設状況調査 依頼票 (FAX送信票)」は、インターネットの検索「西部ガス熊本 ガス管理設状況」にて「電話でのお問い合わせ」→「不動産調査等、掘削を伴わない配管状況のお問い合わせ」からダウンロードできます。

F A X 送 信 ご 案 内

【送信日】 令和8年7月10日

【送信先】 株式会社クレバートレンド 御中

【送信】 〒869-1404

熊本県阿蘇郡南阿蘇村大字河陽 1705 番地 1

TEL. 0967-67-1602 FAX. 0967-67-2095

南阿蘇村教育委員会 社会教育係 竹永

【通信欄】 送信枚数 1 枚（本紙含む）

【件名】 周知の埋蔵文化財包蔵地の照会に係る回答について

お世話になっております。

標記の件につきまして、下記照会地を確認した結果を以下のとおり回答いたします。

記

照 会 地：阿蘇郡南阿蘇村大字河陽 5986 番 52

照会結果：包蔵地の範囲外

以上

～埋設管状況調査 受付方法変更についてのお知らせ～

西部ガス熊本株式会社
いつもの朝と、新しい明日。

西部ガス熊本では、原則WEBでの受付に変更となります。

西部ガス熊本 「ご相談・お問い合わせ」より申請をお願いいたします。

西部ガス熊本 ▲ 緊急のとき、お困りのときは ご相談・お問い合わせ

ご家庭のお客さま 業務用・産業用のお客さま

ホーム > [ご相談・お問い合わせ](#)

道路のガス管について

不動産調査など、掘削を伴わない配管状況のお問い合わせ

原則WEBでの受付とさせていただきます。

WEB申請はこちら

返信

清田 様

いつもお世話になっております。
お問い合わせの件、下記の通りとなります。よろしくお願いたします。

(本状含め： 2枚)

	供給エリア	前面道路 埋設管	敷地への供給管	配管図	
調査場所	①	内・外 (外 circled)	有・無 (無 circled) (mm)	有・無 (無 circled) (mm)	有・無 (無 circled)
	②	内・外	有・無 (mm)	有・無 (mm)	有・無
	③	内・外	有・無 (mm)	有・無 (mm)	有・無
	④	内・外	有・無 (mm)	有・無 (mm)	有・無
	⑤	内・外	有・無 (mm)	有・無 (mm)	有・無
備考					

(報告者名： 池崎)

規制区域

南阿蘇村

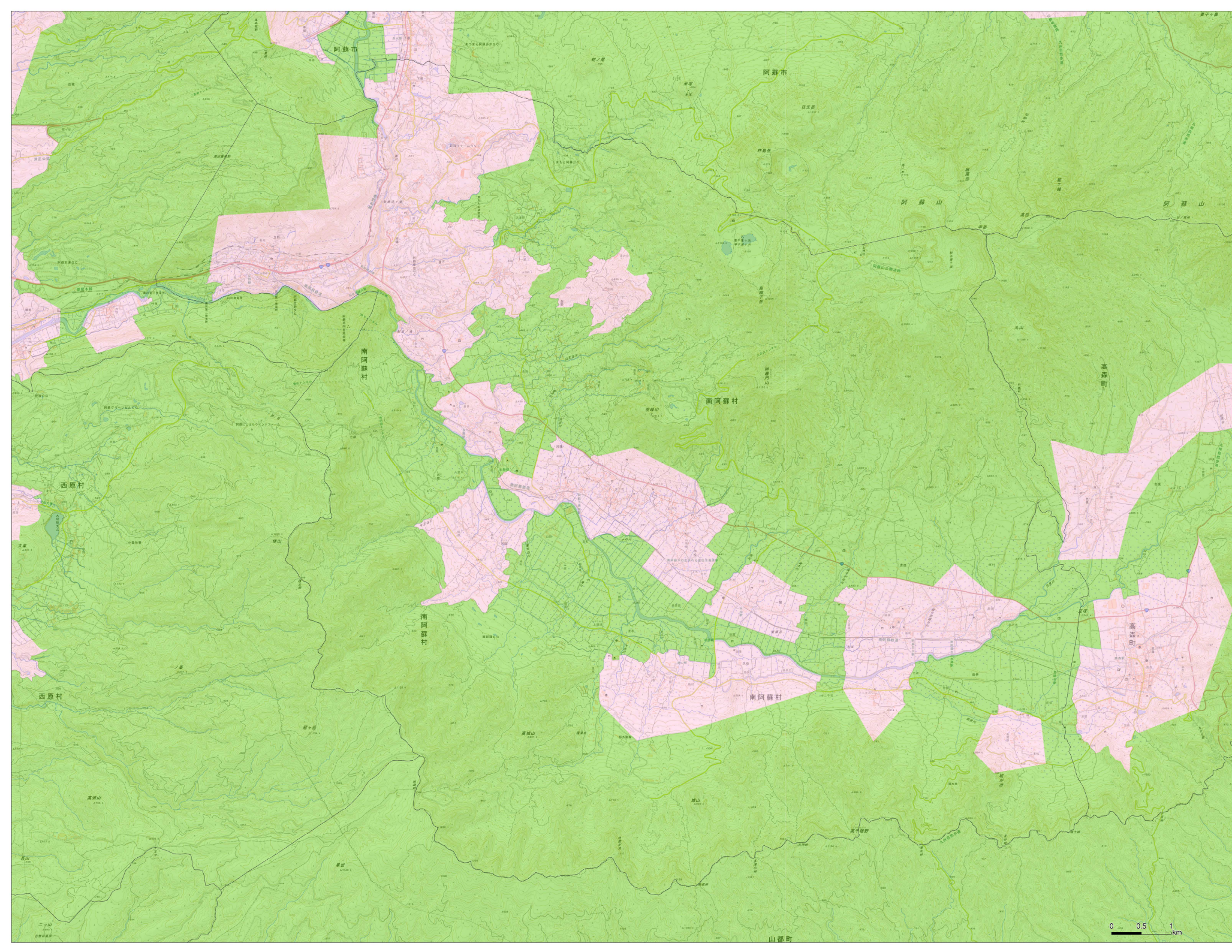


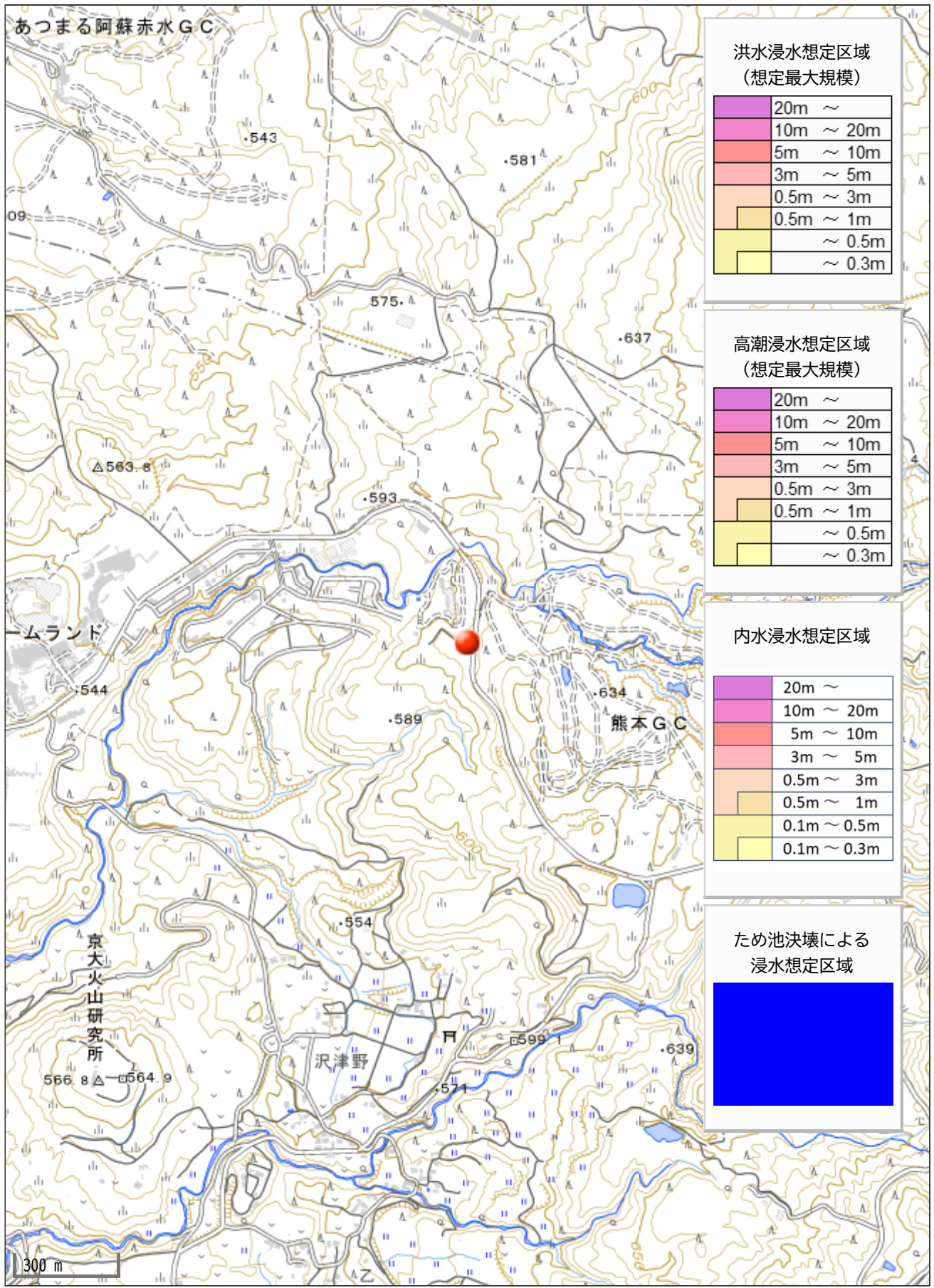
凡例

- 宅地完成等工事規制区域
- 特定盛土等規制区域

0 0.5 1 km

測量法に基づき国土院測図巻第(規制)第6号 125
本図表を複製する場合は、国土院の長の承認
を得なければなりません。





洪水浸水想定区域
(想定最大規模)

20m ~
10m ~ 20m
5m ~ 10m
3m ~ 5m
0.5m ~ 3m
0.5m ~ 1m
~ 0.5m
~ 0.3m

高潮浸水想定区域
(想定最大規模)

20m ~
10m ~ 20m
5m ~ 10m
3m ~ 5m
0.5m ~ 3m
0.5m ~ 1m
~ 0.5m
~ 0.3m

内水浸水想定区域

20m ~
10m ~ 20m
5m ~ 10m
3m ~ 5m
0.5m ~ 3m
0.5m ~ 1m
0.1m ~ 0.5m
0.1m ~ 0.3m

ため池決壊による
浸水想定区域

[Blue Box]
