

価格別紙参照

建築条件なし

東区小山4丁目 全3区画 【人気の託麻東小学校校区】

所在地	熊本市東区小山4丁目2-90 【ナビ検索】			水道加入金	13mm:69,500円 20mm:135,500円	無料 査定 受付 中 !	不動 産 売 買 専 門 店
区域区分	市街化調整区域(集落内開発区域)			受益者負担金	㎡×200円		
用途地域	無指定			仲介手数料	売買代金×3%+6万円×1.1(税)		
接道	北側:県道 幅員約7.3m			電柱位置	-		
交通	産交バス:戸島農協前 徒歩約5分			小学校 中学校	託麻東小学校/ 二岡中学校		
建蔽/容積	40%/80%	地目	宅地	引渡時期	相談		
上水	宅内	下水	宅内	取引形態/ 情報公開日	媒介/令和8年7月10日		
備考	<p>・現況渡しになります。(現況更地)</p> <p>・盛土規制法による規制対象区域内です。</p>						

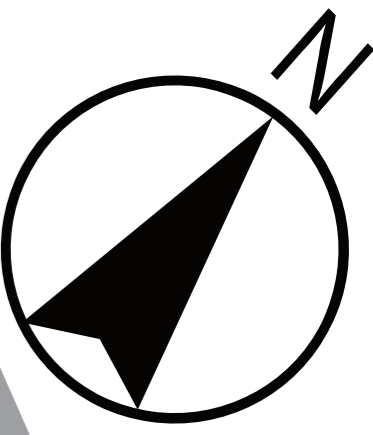


不動産に価値を見出す

CLEVER TREND

株式会社 クレバートレンド

熊本県知事(1)第5868
熊本市中央区八王寺町48番15-103号
TEL:096-234-9770/FAX:096-234-9550
担当(後藤)080-3377-7116



県道

SOLD OUT

2

1

～熊本市東区小山4丁目 全3区画 価格表～

区画	面積	坪数	価格
1	204.52 m ²	61.86 坪	11,753,400 円
2	200.24 m ²	60.57 坪	12,719,700 円
ご成約ありがとうございました。			

面積・価格等は予告なく変更する場合がございます。

※完成前分譲地の場合は、記載m²が若干誤差が生じる場合があります。
実測清算なし。

最終更新日：令和8年7月10日

熊本市中央区八王寺町48番15-103

[TEL:096-234-9770](tel:096-234-9770)

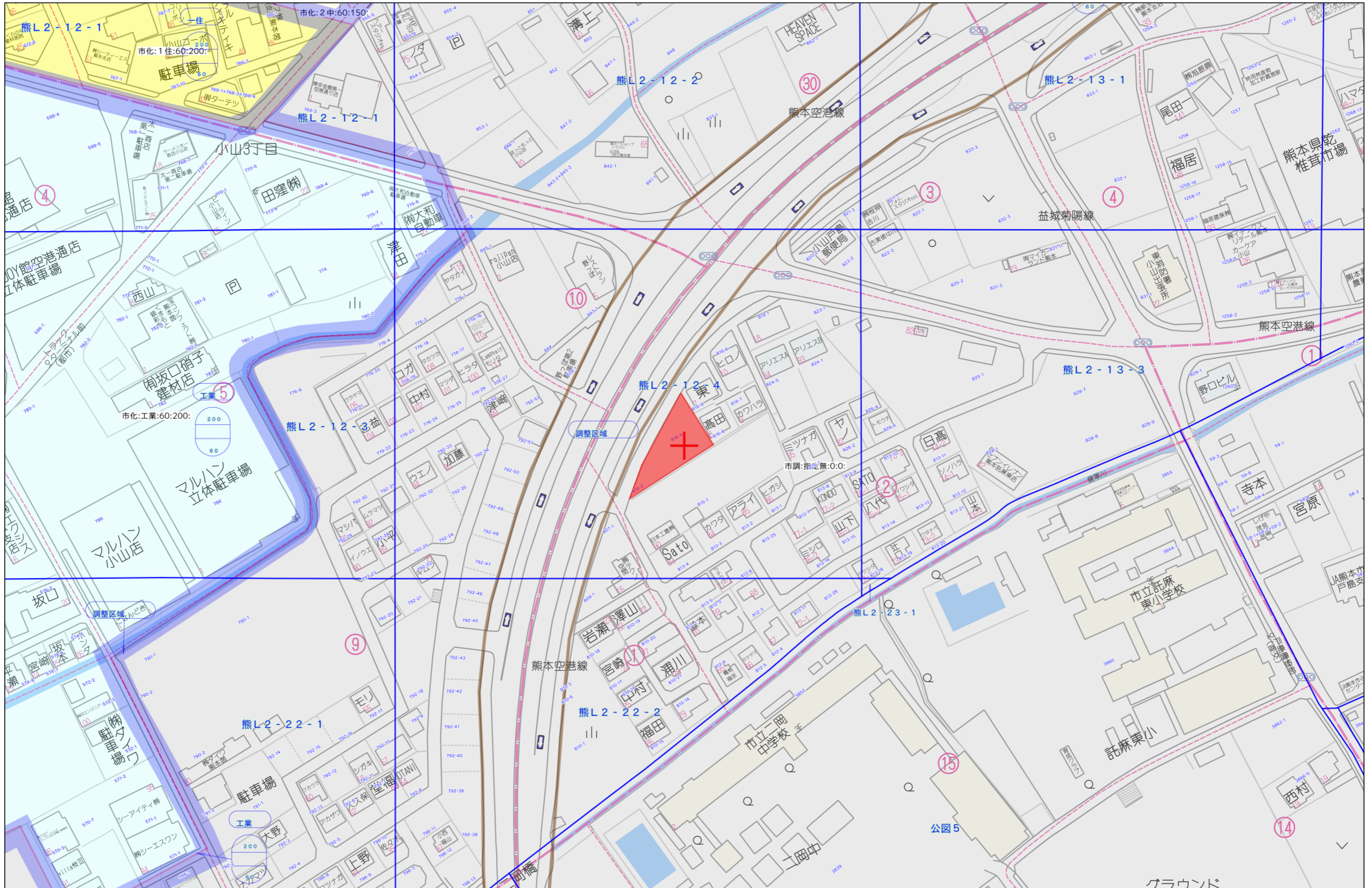
[FAX:096-234-9550](tel:096-234-9550)

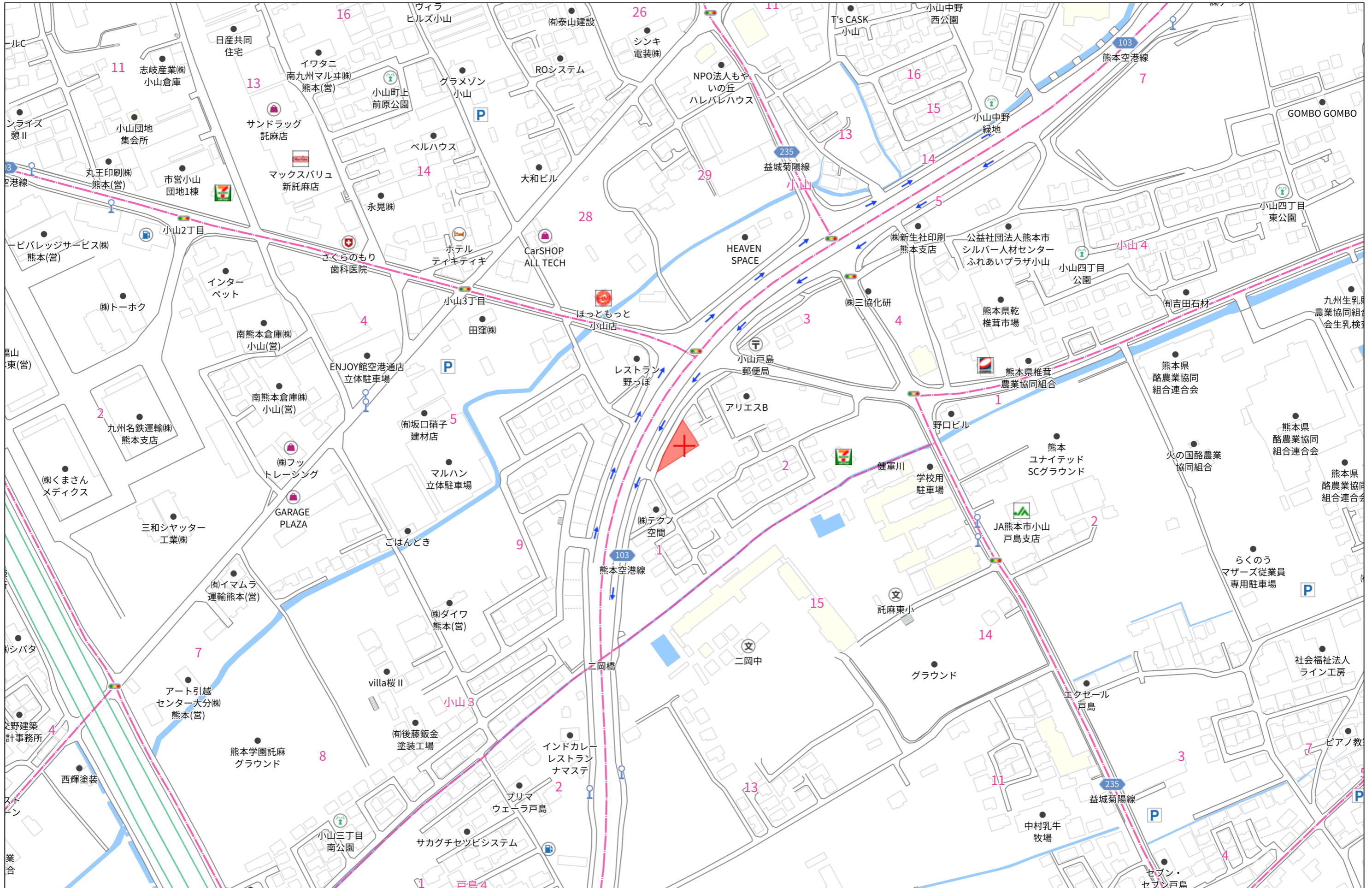


不動産に価値を見出す

CLEVER TREND

株式会社 クレバートレンド

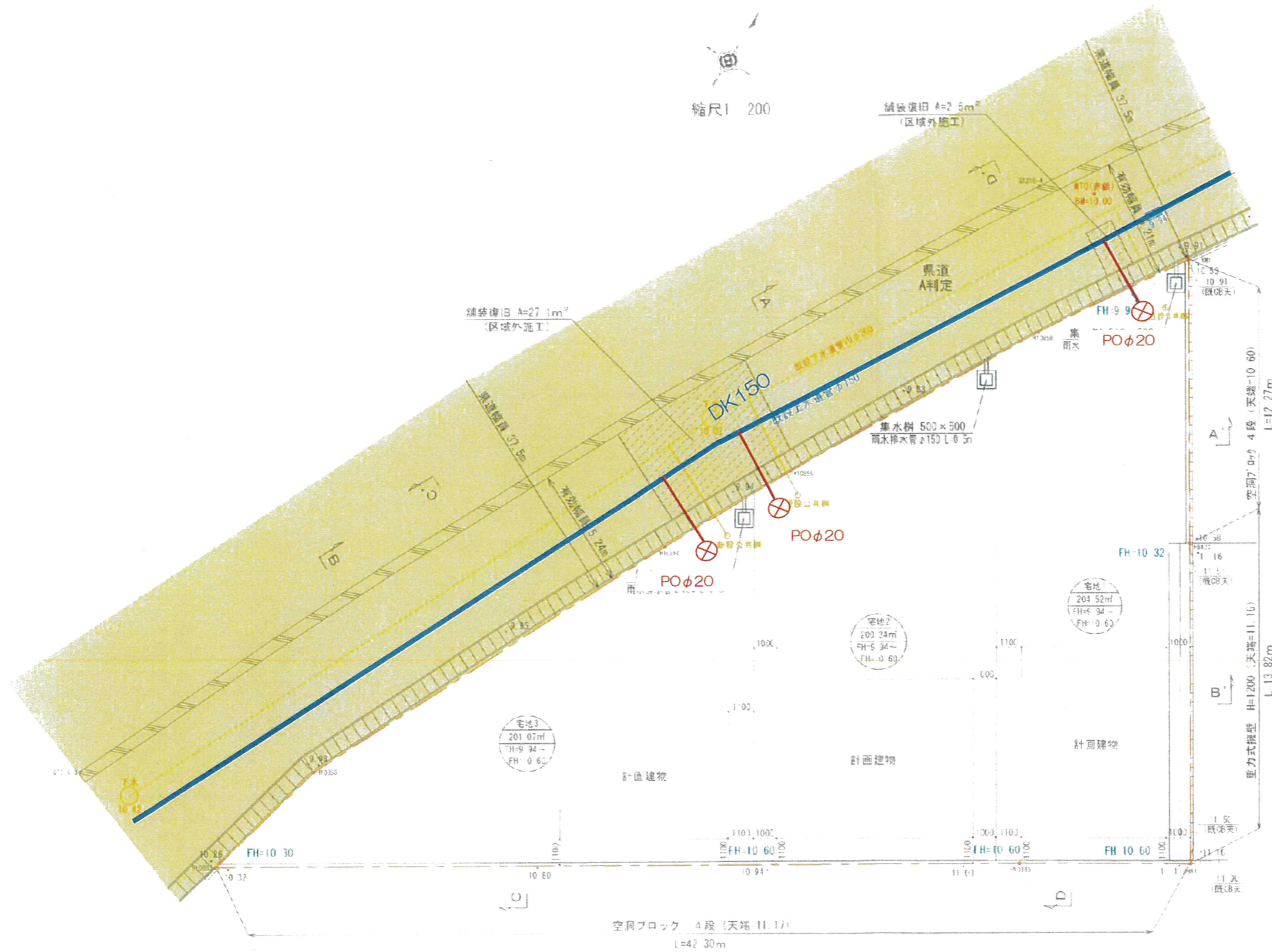




140m

1:3000

土地利用計画平面図



用途	色別	面積(m²)	比率(%)	備考
用途1		204.52	33.76	宅地面積 500m² > 204.52m² ≥ 200m²
用途2		200.24	33.05	宅地面積 500m² > 200.24m² ≥ 200m²
用途3		201.07	33.19	宅地面積 500m² > 201.07m² ≥ 200m²
合計		605.83	100.00	

雨水排水施設		数量集計表	
工種	名 称	規格・寸法	単位 数量
雨水排水	集水樹 500×500	T-250 L-7が 蓄付集水樹	基 3
取償工	VUφ50	コブト全巻	m 0.9

特記事項

- ※各宅地において、雨水が道路に流れないように水溝工等の土砂流出防止対策を講ずること。
- ※各宅地において、今後埋戻し等により擁壁設置が必要な高低差(60cm以上、水路際においては30cm以上)が発生した場合、基準に適合した擁壁を設置すること。
- ※建築時に宅地に雨水浸透槽の設置を検討すること。

各区分ごとに申請し、メーター口径に応じた加入金を納入すること。

他埋設管との離隔を0.3m以上確保すること。

埋設地深さは、管内温度上昇を考慮したうえで決定すること。

開発行為の目的に伴い適正な工事施工を行うこと。また、協議等が必要な場合は速やかにすること。

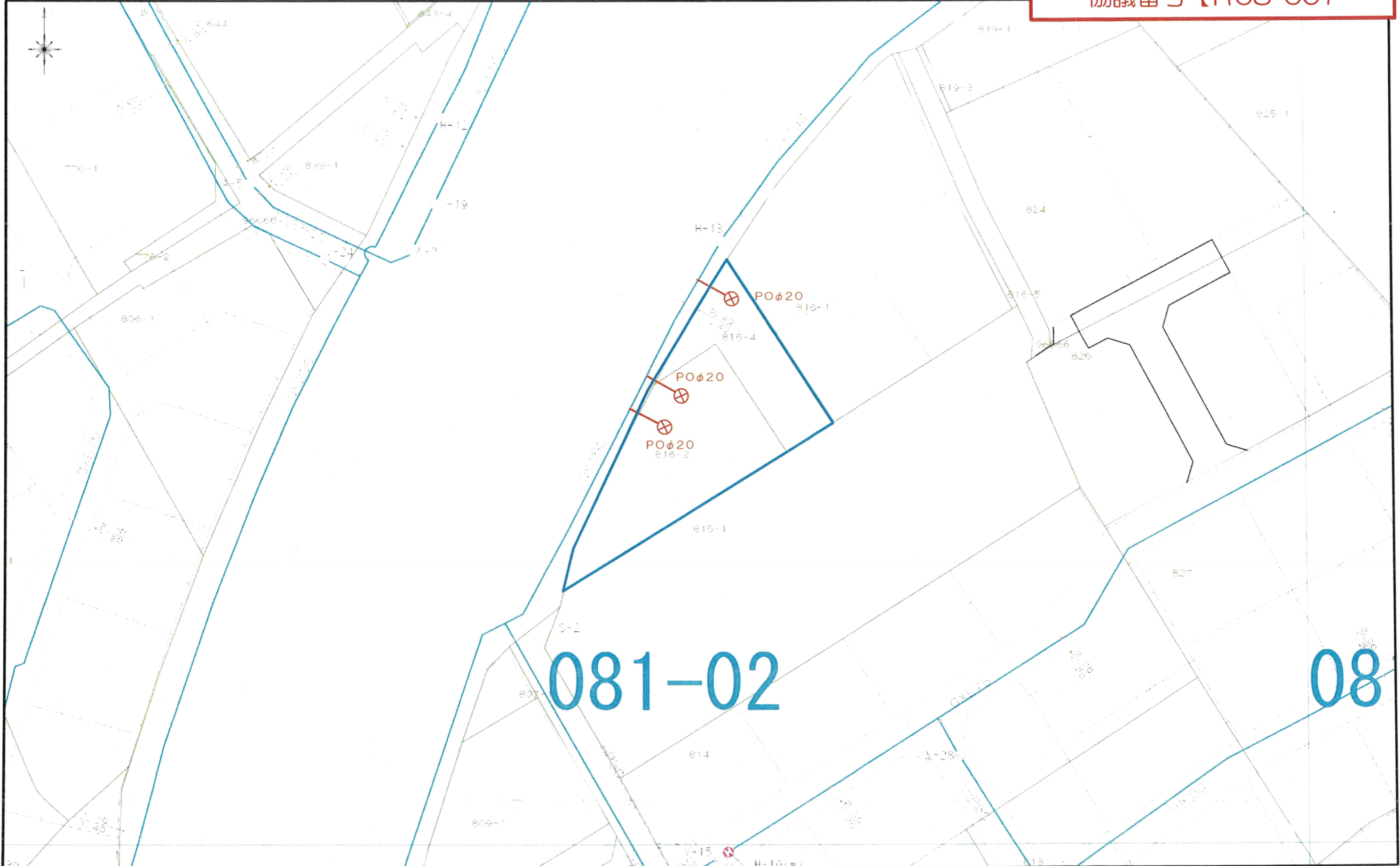
※配管経路・引込位置・口径については、給水工事申請前に決定すること。

※管明示テープ・埋設シート・ロケーティングワイヤー を施工すること。

※下水道の埋戻し材として碎石が指定された場合は、別堀山で施工すること。また、交差する箇所については、上水道管(給水管含む)を保護砂施工すること。

上下水道施設管理図

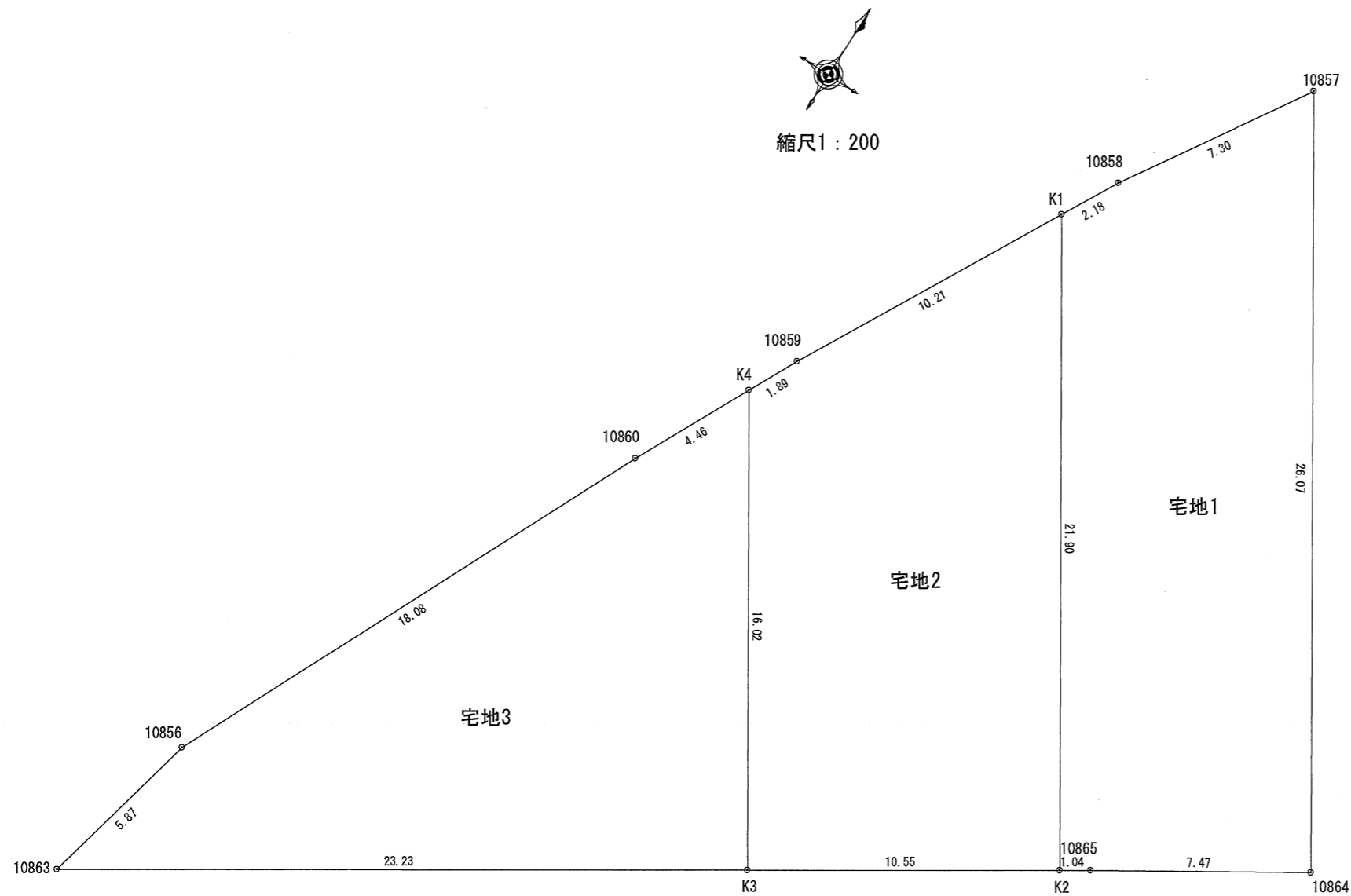
協議番号【R08-007】



081-02

08

求積図・表



地番	宅地1	地目	
所有者			
NO	X	Y	辺長
10857	-19721.007	-19276.837	26.07
10864	-19743.032	-19262.896	7.47
10865	-19747.024	-19269.210	1.04
K2	-19747.584	-19270.083	21.90
K1	-19729.082	-19281.794	2.18
10858	-19727.170	-19280.753	7.30
合計			409.054731
1/2			204.5273655
地積			204.52 m ²
坪数			61.86 坪

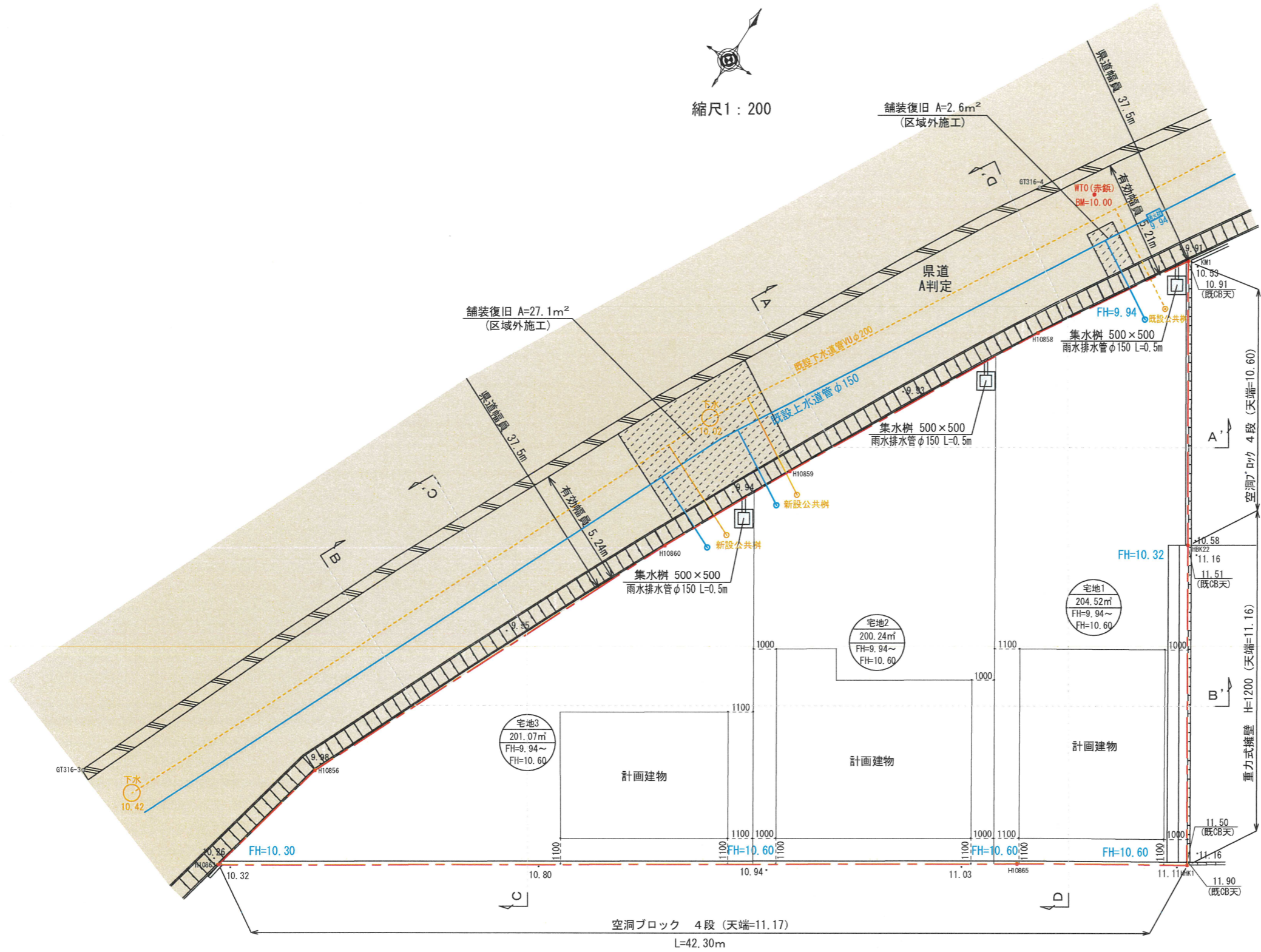
地番	宅地2	地目	
所有者			
NO	X	Y	辺長
K1	-19729.082	-19281.794	21.90
K2	-19747.584	-19270.083	10.55
K3	-19753.277	-19278.960	16.02
K4	-19739.739	-19287.529	1.89
10859	-19738.051	-19286.679	10.21
合計			400.495470
1/2			200.2477350
地積			200.24 m ²
坪数			60.57 坪

地番	宅地3	地目	
所有者			
NO	X	Y	辺長
K4	-19739.739	-19287.529	16.02
K3	-19753.277	-19278.960	23.23
10863	-19765.819	-19298.517	5.87
10856	-19760.112	-19297.163	18.08
10860	-19743.722	-19289.536	4.46
合計			402.147649
1/2			201.0738245
地積			201.07 m ²
坪数			60.82 坪

総合計面積 605.83 m²

現場名称	熊本市東区小山四丁目	整理番号	
図面名称	求積図・表	検印	設計
申請者		日付	令和8年1月31日
SCALE	1:200	図面番号	

土地利用計画平面図



地目	色別	面積(m ²)	比率(%)	備考
宅地1		204.52	33.76	宅地面積 500m ² >204.52m ² ≥200m ²
宅地2		200.24	33.05	宅地面積 500m ² >200.24m ² ≥200m ²
宅地3		201.07	33.19	宅地面積 500m ² >201.07m ² ≥200m ²
合計		605.83	100.00	

工種	名称	規格・寸法	単位	数量
雨水排水設備工	集水樹工 500×500	T-25φレリング 蓋付集水樹	基	3
	Wφ150	コンクリート全巻	m	0.9

特記事項

- ※各宅地において、雨水が道路に流れないように水溝工等の土砂流出防止対策を講じること。
- ※各宅地において、今後埋戻し等により擁壁設置が必要な高低差(60cm以上、水路際においては30cm以上)が発生した場合、基準に適合した擁壁を設置すること。
- ※建築時に宅地に雨水浸透槽の設置を検討する。

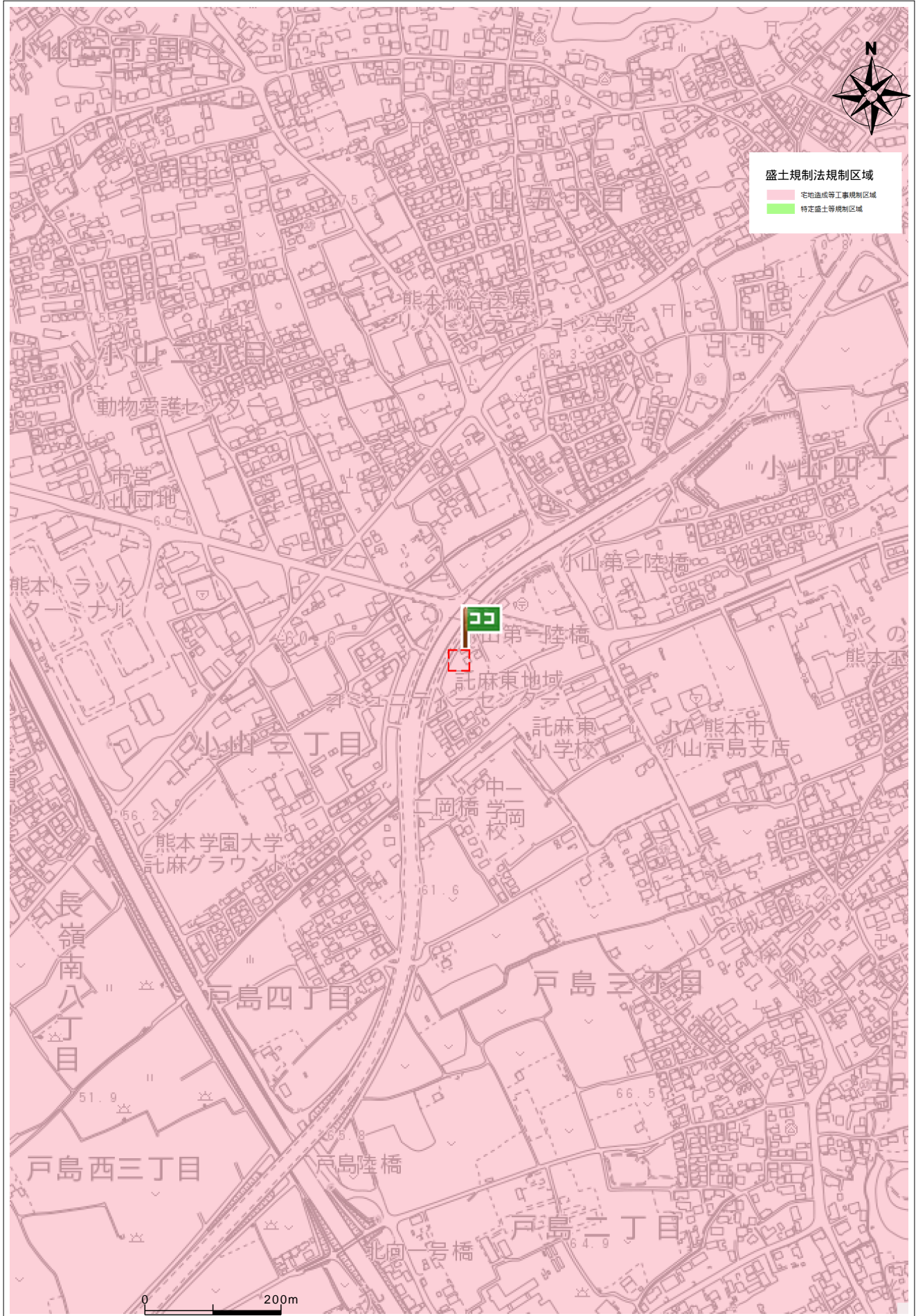
国土調査済

宅地番号	面積 m ²	造成高	凡例
			開発区域線(境界線)
			市道
			排水施設

都市計画区域：市街化調整区域
(集落内開発制度指定区域)

工事名称	熊本市東区小山4丁目地内	整理番号	
図面名称	土地利用計画平面図	検印	設計
申請者			
日付	令和8年3月26日	S C A L E	1:200
			図面番号

盛土規制法



住所	東区小山4丁目816-4
----	--------------

