

価格別紙参照

建築条件なし

# 宇土市高柳町 全20区画

## 【人気の宇土小学校校区！】

所在地	熊本県宇土市高柳町73 付近 【ナビ検索】			水道加入金	33,000円 別途手数料:17,000円	無 料 査 定 受 付 中 ！	不 動 産 売 買 専 門 店
区域区分	非線引き区域			受益者負担金	宅地9:27,237円 宅地10:31,041円		
用途地域	無指定			仲介手数料	売買代金×3%+6万円×1.1(税)		
接道	新設道路:幅員4.02m~6m 南西側:公道			電柱位置	⑨⑩		
交通	産交バス:踏切(徒歩約5分)			小学校 中学校	宇土小学校 鶴城中学校		
建蔽/容積	70%/200%	地目	宅地	引渡時期	相談		
上水	宅内	下水	宅内	取引形態/ 情報公開日	媒介/令和8年7月9日		
備考	<ul style="list-style-type: none"> <li>・現況渡しになります。(現況更地)</li> <li>・雨水:側溝</li> <li>・盛土規制法による規制対象区域内です。</li> </ul>						



不動産に価値を見出す

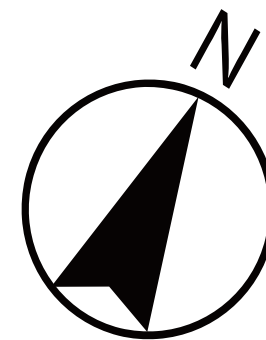
### CLEVER TREND

株式会社 クレバートレンド

熊本県知事(1)第5868

熊本市中央区八王寺町48番15-103号  
TEL:096-234-9770/FAX:096-234-9550

担当(後藤)080-3377-7116



ゴミ置場

9  
10

公園

SOLD OUT

SOLD OUT

SOLD OUT

SOLD OUT

SOLD OUT

SOLD OUT

SOLD OUT

SOLD OUT

SOLD OUT

SOLD OUT

SOLD OUT

SOLD OUT

SOLD OUT

SOLD OUT

SOLD OUT

SOLD OUT

SOLD OUT

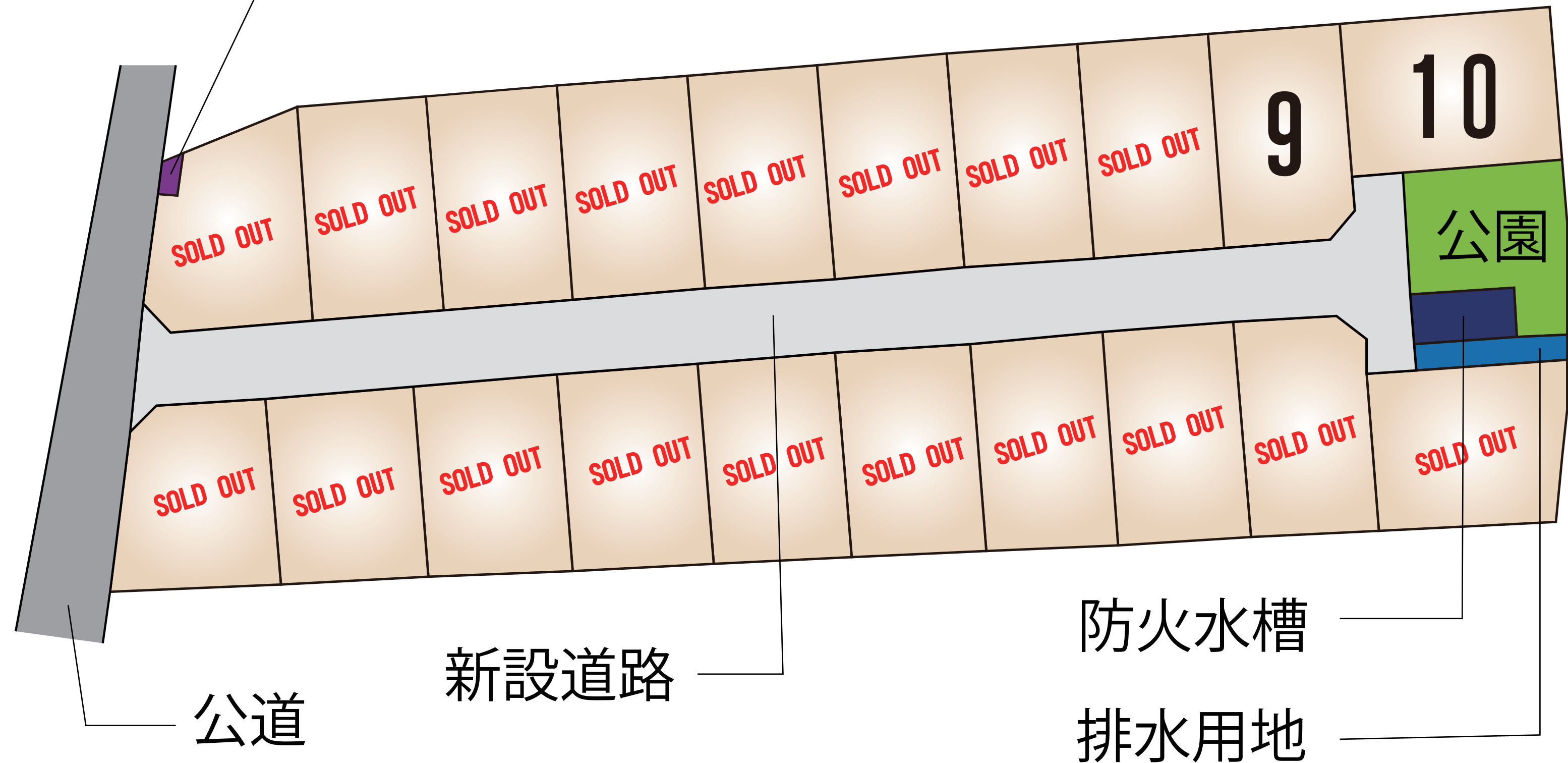
SOLD OUT

公道

新設道路

防火水槽

排水用地



## ～宇土市高柳 全20区画 価格表～

区画	面積	坪数	価格
			ご成約ありがとうございました。
			ご成約ありがとうございました。
			ご成約ありがとうございました。
			ご成約ありがとうございました。
			ご成約ありがとうございました。
			ご成約ありがとうございました。
			ご成約ありがとうございました。
			ご成約ありがとうございました。
9	181.58 m <sup>2</sup>	54.92 坪	9,853,560 円
10	206.94 m <sup>2</sup>	62.59 坪	8,950,370 円
			ご成約ありがとうございました。
			ご成約ありがとうございました。
			ご成約ありがとうございました。
			ご成約ありがとうございました。
			ご成約ありがとうございました。
			ご成約ありがとうございました。
			ご成約ありがとうございました。
			ご成約ありがとうございました。
			ご成約ありがとうございました。
			ご成約ありがとうございました。

面積・価格等は予告なく変更する場合がございます。

※完成前分譲地の場合は、記載m<sup>2</sup>が若干誤差が生じる場合があります。

実測清算なし。

最終更新日：令和8年7月9日

熊本市中央区八王寺町48番15-103

[TEL:096-234-9770](tel:096-234-9770)

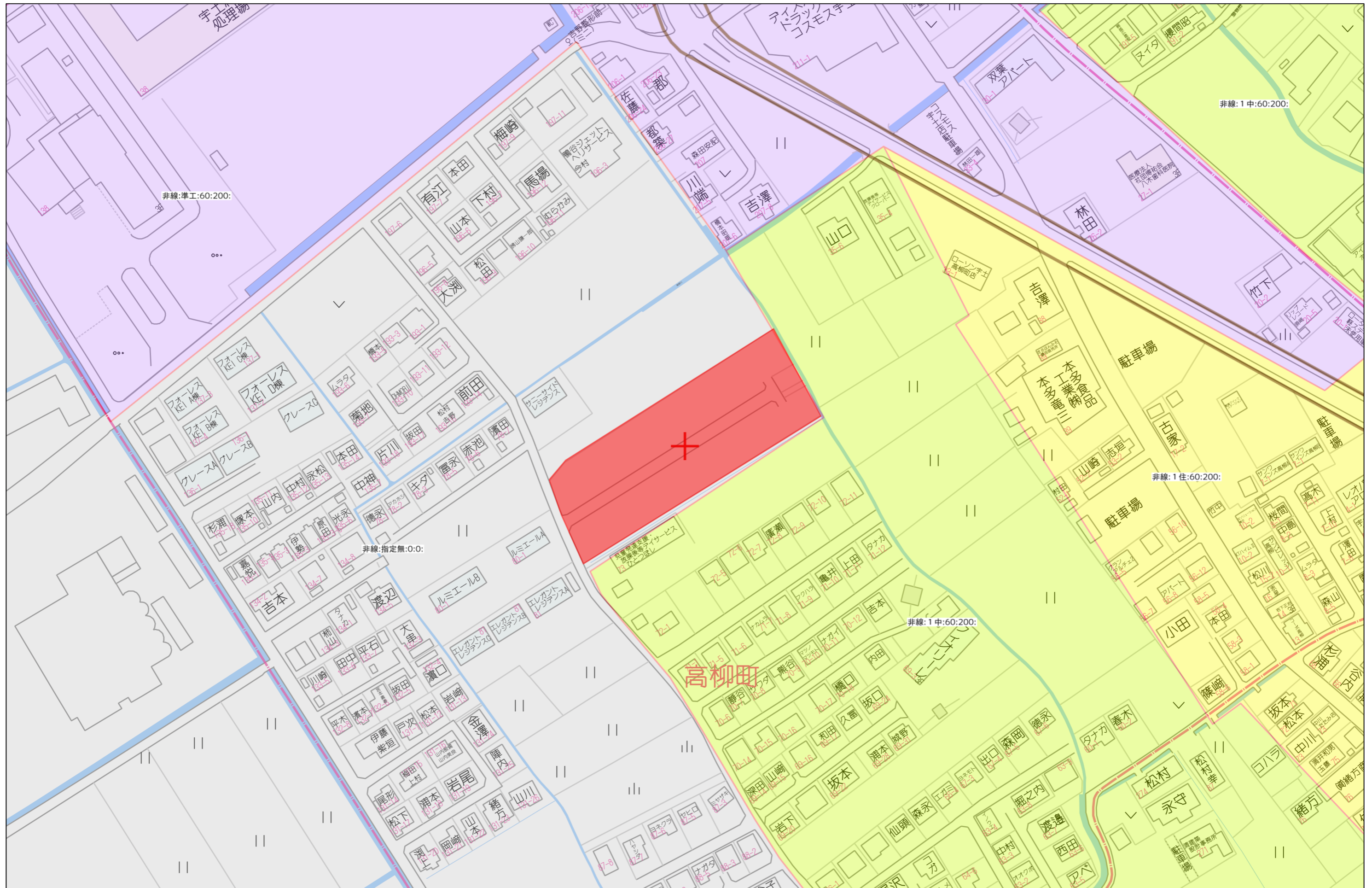
[FAX:096-234-9550](tel:096-234-9550)



不動産に価値を見出す

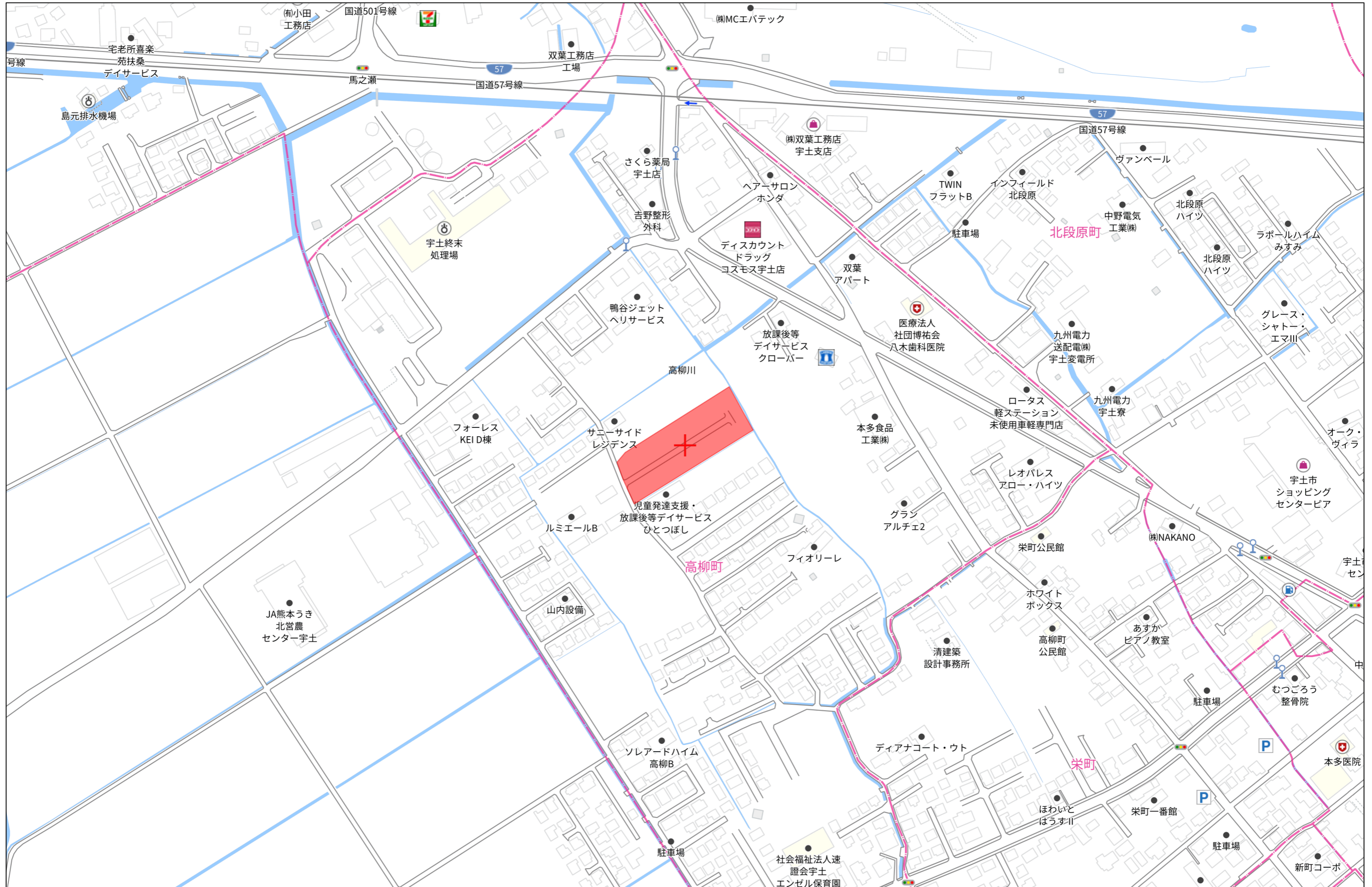
**CLEVER TREND**

株式会社 クレバートレンド



60m

1:1500

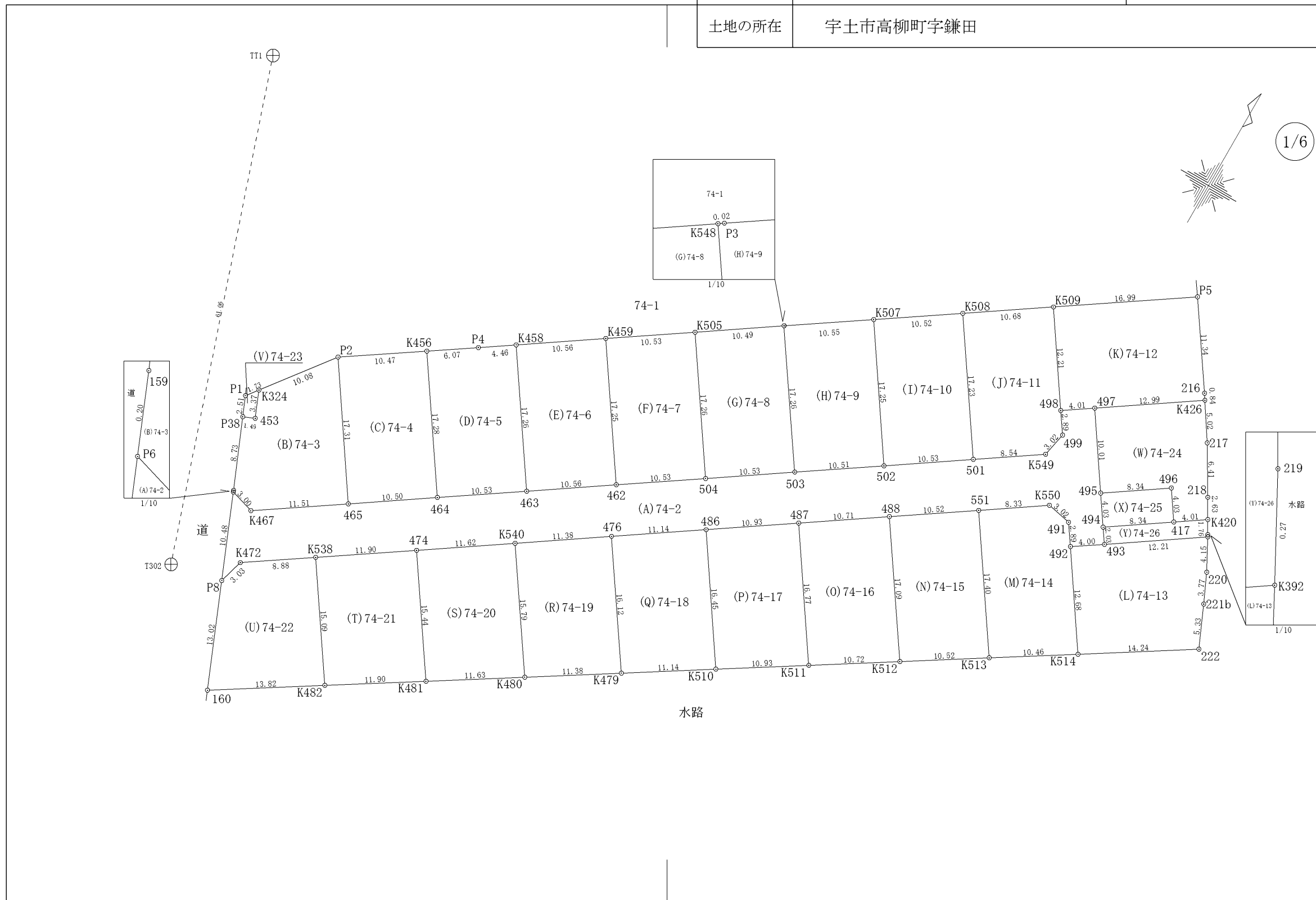


140m

1:3000

地番	74-2乃至74-26	地積測量図
土地の所在	宇土市高柳町字鎌田	

会員専用



作製者	(令和 7年 10月 22日作製)	申請人	縮尺 1/500
-----	-------------------	-----	----------

地番	74-2乃至74-26	地積測量図
土地の所在	宇土市高柳町字鎌田	

会員専用

(A) 74-2				
地番 測点	標識	X <sub>n</sub>	Y <sub>n</sub>	(X <sub>n+1</sub> -X <sub>n-1</sub> ) Y <sub>n</sub>
P6	新設・普通・金属標	-34516.807	-32722.588	-288089.664752
K467	新設・普通・金属標	-34517.682	-32719.717	-181987.065954
465	新設・普通・金属標	-34511.245	-32710.177	-403120.221348
464	新設・普通・金属標	-34505.358	-32701.483	-385386.977155
463	新設・普通・金属標	-34499.460	-32692.754	-386428.352280
462	新設・普通・金属標	-34493.538	-32684.015	-386194.321240
504	新設・普通・金属標	-34487.644	-32675.285	-385437.661860
503	新設・普通・金属標	-34481.742	-32666.567	-384877.492394
502	新設・普通・金属標	-34475.862	-32657.851	-384742.142631
501	新設・普通・金属標	-34469.961	-32649.134	-348725.400254
K549	新設・普通・金属標	-34465.181	-32642.060	-252845.396760
499	新設・普通・金属標	-34462.215	-32641.472	-174860.365504
498	新設・普通・金属標	-34459.824	-32643.091	-151268.083694
497	新設・普通・金属標	-34457.581	-32639.764	197568.491492
495	新設・普通・金属標	-34465.877	-32634.165	379665.875610
494	新設・普通・金属標	-34469.215	-32631.910	163779.556290
493	新設・普通・金属標	-34470.896	-32630.779	127618.976669
492	新設・普通・金属標	-34473.126	-32634.100	-5319.358300
491	新設・普通・金属標	-34470.733	-32635.723	-97287.090263
K550	新設・普通・金属標	-34470.145	-32638.690	133296.409960
551	新設・普通・金属標	-34474.817	-32645.588	344835.346044
488	新設・普通・金属標	-34480.708	-32654.302	388488.230894
487	新設・普通・金属標	-34486.714	-32663.168	396008.248832
486	新設・普通・金属標	-34492.832	-32672.223	403697.987388
476	新設・普通・金属標	-34499.070	-32681.455	412178.510460
K540	新設・普通・金属標	-34505.444	-32690.878	421287.344786
474	新設・普通・金属標	-34511.957	-32700.501	430829.100675
K538	新設・普通・金属標	-34518.619	-32710.361	380061.684459
K472	新設・普通・金属標	-34523.576	-32717.729	257390.374043
P8	新設・普通・金属標	-34526.486	-32718.567	-221471.980023
	倍面積	-1335.436810		
	面積	667.7184050		
	地積	667.71 m <sup>2</sup>		

(B) 74-3				
地番 測点	標識	X <sub>n</sub>	Y <sub>n</sub>	(X <sub>n+1</sub> -X <sub>n-1</sub> ) Y <sub>n</sub>
K324	新設・普通・金属標	-34504.894	-32725.990	-363553.022910
P2	新設・普通・金属標	-34496.892	-32719.859	207803.824509
465	新設・普通・金属標	-34511.245	-32710.177	680044.579830
K467	新設・普通・金属標	-34517.682	-32719.717	181987.065954
P6	新設・普通・金属標	-34516.807	-32722.588	-34784.111044
159	新設・普通・金属標	-34516.619	-32722.666	-269340.263846
P38	新設・普通・金属標	-34508.576	-32726.067	-282033.245406
453	新設・普通・金属標	-34508.001	-32724.690	-120492.308580
	倍面積	-367.481493		
	面積	183.7407465		
	地積	183.74 m <sup>2</sup>		

2/6

(C) 74-4				
地番 測点	標識	X <sub>n</sub>	Y <sub>n</sub>	(X <sub>n+1</sub> -X <sub>n-1</sub> ) Y <sub>n</sub>
P2	新設・普通・金属標	-34496.892	-32719.859	-660777.552505
K456	新設・普通・金属標	-34491.050	-32711.165	276932.722890
464	新設・普通・金属標	-34505.358	-32701.483	660406.449185
465	新設・普通・金属標	-34511.245	-32710.177	-276924.358482
	倍面積	-362.738912		
	面積	181.3694560		
	地積	181.36 m <sup>2</sup>		

(D) 74-5				
地番 測点	標識	X <sub>n</sub>	Y <sub>n</sub>	(X <sub>n+1</sub> -X <sub>n-1</sub> ) Y <sub>n</sub>
K456	新設・普通・金属標	-34491.050	-32711.165	-578758.642345
P4	新設・普通・金属標	-34487.665	-32706.127	-192508.263522
K458	新設・普通・金属標	-34485.164	-32702.430	385725.161850
463	新設・普通・金属標	-34499.460	-32692.754	660197.474276
464	新設・普通・金属標	-34505.358	-32701.483	-275019.472030
	倍面積	-363.741771		
	面積	181.8708855		
	地積	181.87 m <sup>2</sup>		

(E) 74-6				
地番 測点	標識	X <sub>n</sub>	Y <sub>n</sub>	(X <sub>n+1</sub> -X <sub>n-1</sub> ) Y <sub>n</sub>
K458	新設・普通・金属標	-34485.164	-32702.430	-661014.217590
K459	新設・普通・金属標	-34479.247	-32693.683	273776.901442
462	新設・普通・金属標	-34493.538	-32684.015	660641.995195
463	新設・普通・金属標	-34499.460	-32692.754	-273769.121996
	倍面積	-364.442949		
	面積	182.2214745		
	地積	182.22 m <sup>2</sup>		

作製者

(令和 7 年 10 月 22 日作製)

申請人

縮尺 1/

地番	74-2乃至74-26	地積測量図
土地の所在	宇土市高柳町字鎌田	

会員専用

3/6

地番	(F)74-7			
測点	標識	X <sub>n</sub>	Y <sub>n</sub>	(X <sub>n+1</sub> -X <sub>n-1</sub> ) Y <sub>n</sub>
K459	新設・普通・金属標	-34479.247	-32693.683	-660052.766087
K505	新設・普通・金属標	-34473.349	-32684.964	274455.642708
504	新設・普通・金属標	-34487.644	-32675.285	659681.328865
462	新設・普通・金属標	-34493.538	-32684.015	-274447.673955
		倍面積	-363.468469	
		面積	181.7342345	
		地積	181.73 m <sup>2</sup>	

地番	(J)74-11			
測点	標識	X <sub>n</sub>	Y <sub>n</sub>	(X <sub>n+1</sub> -X <sub>n-1</sub> ) Y <sub>n</sub>
K508	新設・普通・金属標	-34455.683	-32658.786	-661275.098928
K509	新設・普通・金属標	-34449.713	-32649.931	135203.364271
498	新設・普通・金属標	-34459.824	-32643.091	408103.923682
499	新設・普通・金属標	-34462.215	-32641.472	174860.365504
K549	新設・普通・金属標	-34465.181	-32642.060	252845.396760
501	新設・普通・金属標	-34469.961	-32649.134	-310101.474732
		倍面積	-363.523443	
		面積	181.7617215	
		地積	181.76 m <sup>2</sup>	

地番	(G)74-8			
測点	標識	X <sub>n</sub>	Y <sub>n</sub>	(X <sub>n+1</sub> -X <sub>n-1</sub> ) Y <sub>n</sub>
K505	新設・普通・金属標	-34473.349	-32684.964	-659321.093808
K548	新設・普通・金属標	-34467.472	-32676.275	274251.976075
503	新設・普通・金属標	-34481.742	-32666.567	658949.989524
504	新設・普通・金属標	-34487.644	-32675.285	-274243.667005
		倍面積	-362.795214	
		面積	181.3976070	
		地積	181.39 m <sup>2</sup>	

地番	(K)74-12			
測点	標識	X <sub>n</sub>	Y <sub>n</sub>	(X <sub>n+1</sub> -X <sub>n-1</sub> ) Y <sub>n</sub>
K509	新設・普通・金属標	-34449.713	-32649.931	-640199.847048
P5	新設・普通・金属標	-34440.216	-32635.842	-3916.301040
216	新設・普通・金属標	-34449.593	-32629.468	328905.037440
K426	新設・普通・金属標	-34450.296	-32629.007	260640.507916
497	新設・普通・金属標	-34457.581	-32639.764	310991.671392
498	新設・普通・金属標	-34459.824	-32643.091	-256835.839988
		倍面積	-414.771328	
		面積	207.3856640	
		地積	207.38 m <sup>2</sup>	

地番	(H)74-9			
測点	標識	X <sub>n</sub>	Y <sub>n</sub>	(X <sub>n+1</sub> -X <sub>n-1</sub> ) Y <sub>n</sub>
P3	新設・普通・金属標	-34467.463	-32676.262	-193051.355896
K507	新設・普通・金属標	-34461.564	-32667.510	274374.416490
502	新設・普通・金属標	-34475.862	-32657.851	658970.117478
503	新設・普通・金属標	-34481.742	-32666.567	-274072.497130
K548	新設・普通・金属標	-34467.472	-32676.275	-466584.530725
		倍面積	-363.849783	
		面積	181.9248915	
		地積	181.92 m <sup>2</sup>	

地番	(L)74-13			
測点	標識	X <sub>n</sub>	Y <sub>n</sub>	(X <sub>n+1</sub> -X <sub>n-1</sub> ) Y <sub>n</sub>
492	新設・普通・金属標	-34473.126	-32634.100	-415562.629400
493	新設・普通・金属標	-34470.896	-32630.779	-296222.211762
K392	新設・普通・金属標	-34464.048	-32620.673	-104255.670908
220	新設・普通・金属標	-34467.700	-32618.701	231005.640482
221b	新設・普通・金属標	-34471.130	-32617.139	270885.339395
222	新設・普通・金属標	-34476.005	-32614.974	407687.175000
K514	新設・普通・金属標	-34483.630	-32627.001	-93933.135879
		倍面積	-395.493072	
		面積	197.7465360	
		地積	197.74 m <sup>2</sup>	

地番	(I)74-10			
測点	標識	X <sub>n</sub>	Y <sub>n</sub>	(X <sub>n+1</sub> -X <sub>n-1</sub> ) Y <sub>n</sub>
K507	新設・普通・金属標	-34461.564	-32667.510	-659197.684290
K508	新設・普通・金属標	-34455.683	-32658.786	274235.826042
501	新設・普通・金属標	-34469.961	-32649.134	658826.874986
502	新設・普通・金属標	-34475.862	-32657.851	-274227.974847
		倍面積	-362.958109	
		面積	181.4790545	
		地積	181.47 m <sup>2</sup>	

地番	(M)74-14			
測点	標識	X <sub>n</sub>	Y <sub>n</sub>	(X <sub>n+1</sub> -X <sub>n-1</sub> ) Y <sub>n</sub>
551	新設・普通・金属標	-34474.817	-32645.588	-623073.692568
K550	新設・普通・金属標	-34470.145	-32638.690	-133296.409960
491	新設・普通・金属標	-34470.733	-32635.723	97287.090263
492	新設・普通・金属標	-34473.126	-32634.100	420881.987700
K514	新設・普通・金属標	-34483.630	-32627.001	525457.851105
K513	新設・普通・金属標	-34489.231	-32635.835	-287619.613855
		倍面積	-362.787315	
		面積	181.3936575	
		地積	181.39 m <sup>2</sup>	

作製者 (令和 7 年 10 月 22 日作製)

申請人 縮尺 1/

地番	74-2乃至74-26	地積測量図
土地の所在	宇土市高柳町字鎌田	

会員専用

4/6

地番	(N)74-15			
測点	標識	X <sub>n</sub>	Y <sub>n</sub>	(X <sub>n+1</sub> -X <sub>n-1</sub> )Y <sub>n</sub>
488	新設・普通・金属標	-34480.708	-32654.302	-654653.446496
551	新設・普通・金属標	-34474.817	-32645.588	278238.346524
K513	新設・普通・金属標	-34489.231	-32635.835	654283.220080
K512	新設・普通・金属標	-34494.865	-32644.722	-278230.965606
	倍面積	-362.845498		
	面積	181.4227490		
	地積	181.42 m <sup>2</sup>		

地番	(R)74-19			
測点	標識	X <sub>n</sub>	Y <sub>n</sub>	(X <sub>n+1</sub> -X <sub>n-1</sub> )Y <sub>n</sub>
K540	新設・普通・金属標	-34505.444	-32690.878	-635739.504466
476	新設・普通・金属標	-34499.070	-32681.455	228083.874445
K479	新設・普通・金属標	-34512.423	-32672.417	635380.493399
K480	新設・普通・金属標	-34518.517	-32682.029	-228087.880391
	倍面積	-363.017013		
	面積	181.5085065		
	地積	181.50 m <sup>2</sup>		

地番	(O)74-16			
測点	標識	X <sub>n</sub>	Y <sub>n</sub>	(X <sub>n+1</sub> -X <sub>n-1</sub> )Y <sub>n</sub>
487	新設・普通・金属標	-34486.714	-32663.168	-649866.390528
488	新設・普通・金属標	-34480.708	-32654.302	266165.215602
K512	新設・普通・金属標	-34494.865	-32644.722	649499.388912
K511	新設・普通・金属標	-34500.604	-32653.774	-266160.911874
	倍面積	-362.697888		
	面積	181.3489440		
	地積	181.34 m <sup>2</sup>		

地番	(S)74-20			
測点	標識	X <sub>n</sub>	Y <sub>n</sub>	(X <sub>n+1</sub> -X <sub>n-1</sub> )Y <sub>n</sub>
474	新設・普通・金属標	-34511.957	-32700.501	-631086.968799
K540	新設・普通・金属標	-34505.444	-32690.878	214452.159680
K480	新設・普通・金属標	-34518.517	-32682.029	630730.477671
K481	新設・普通・金属標	-34524.743	-32691.848	-214458.522880
	倍面積	-362.854328		
	面積	181.4271640		
	地積	181.42 m <sup>2</sup>		

地番	(P)74-17			
測点	標識	X <sub>n</sub>	Y <sub>n</sub>	(X <sub>n+1</sub> -X <sub>n-1</sub> )Y <sub>n</sub>
486	新設・普通・金属標	-34492.832	-32672.223	-645080.370912
487	新設・普通・金属標	-34486.714	-32663.168	253858.141696
K511	新設・普通・金属標	-34500.604	-32653.774	644716.113856
K510	新設・普通・金属標	-34506.458	-32663.008	-253856.898176
	倍面積	-363.013536		
	面積	181.5067680		
	地積	181.50 m <sup>2</sup>		

地番	(T)74-21			
測点	標識	X <sub>n</sub>	Y <sub>n</sub>	(X <sub>n+1</sub> -X <sub>n-1</sub> )Y <sub>n</sub>
K538	新設・普通・金属標	-34518.619	-32710.361	-626697.806399
474	新設・普通・金属標	-34511.957	-32700.501	200257.868124
K481	新設・普通・金属標	-34524.743	-32691.848	626343.115832
K482	新設・普通・金属標	-34531.116	-32701.901	-200266.441724
	倍面積	-363.264167		
	面積	181.6320835		
	地積	181.63 m <sup>2</sup>		

地番	(Q)74-18			
測点	標識	X <sub>n</sub>	Y <sub>n</sub>	(X <sub>n+1</sub> -X <sub>n-1</sub> )Y <sub>n</sub>
476	新設・普通・金属標	-34499.070	-32681.455	-640262.384905
486	新設・普通・金属標	-34492.832	-32672.223	241382.383524
K510	新設・普通・金属標	-34506.458	-32663.008	639900.989728
K479	新設・普通・金属標	-34512.423	-32672.417	-241383.816796
	倍面積	-362.828449		
	面積	181.4142245		
	地積	181.41 m <sup>2</sup>		

地番	(U)74-22			
測点	標識	X <sub>n</sub>	Y <sub>n</sub>	(X <sub>n+1</sub> -X <sub>n-1</sub> )Y <sub>n</sub>
P8	新設・普通・金属標	-34526.486	-32718.567	-488749.953846
K472	新設・普通・金属標	-34523.576	-32717.729	-257390.374043
K538	新設・普通・金属標	-34518.619	-32710.361	246636.121940
K482	新設・普通・金属標	-34531.116	-32701.901	650604.320395
160	新設・普通・金属標	-34538.514	-32713.570	-151463.829100
	倍面積	-363.714654		
	面積	181.8573270		
	地積	181.85 m <sup>2</sup>		

作製者	(令和 7 年 10 月 22 日作製)	申請人	縮尺 1/
-----	----------------------	-----	-------

地番	74-2乃至74-26	地積測量図
土地の所在	宇土市高柳町字鎌田	

測地系	任意座標系
座標系	Ⅱ系
測量年月日	令和7年10月20日

会員専用

5/6

地番 (V) 74-23				
測点	標識	X <sub>n</sub>	Y <sub>n</sub>	(X <sub>n+1</sub> -X <sub>n-1</sub> ) Y <sub>n</sub>
P1	新設・普通・金属標	-34506.268	-32727.043	-120500.972326
K324	新設・普通・金属標	-34504.894	-32725.990	56714.140670
453	新設・普通・金属標	-34508.001	-32724.690	120492.308580
P38	新設・普通・金属標	-34508.576	-32726.067	-56714.274111
倍面積				-8.797187
面積				4.3985935
地積				4.39 m <sup>2</sup>

地番 (W) 74-24				
測点	標識	X <sub>n</sub>	Y <sub>n</sub>	(X <sub>n+1</sub> -X <sub>n-1</sub> ) Y <sub>n</sub>
495	新設・普通・金属標	-34465.877	-32634.165	118005.140640
496	新設・普通・金属標	-34461.197	-32627.265	-43753.162365
417	新設・普通・金属標	-34464.536	-32625.007	35561.257630
K420	新設・普通・金属標	-34462.287	-32621.684	-147515.255048
218	新設・普通・金属標	-34460.014	-32623.002	-254361.546594
217	新設・普通・金属標	-34454.490	-32626.257	-317061.965526
K426	新設・普通・金属標	-34450.296	-32629.007	100856.260637
497	新設・普通・金属標	-34457.581	-32639.764	508560.162884
倍面積				290.892258
面積				145.4461290
地積				145.44 m <sup>2</sup>

地番 (X) 74-25				
測点	標識	X <sub>n</sub>	Y <sub>n</sub>	(X <sub>n+1</sub> -X <sub>n-1</sub> ) Y <sub>n</sub>
495	新設・普通・金属標	-34465.877	-32634.165	-261660.734970
496	新設・普通・金属標	-34461.197	-32627.265	-43753.162365
417	新設・普通・金属標	-34464.536	-32625.007	261587.306126
494	新設・普通・金属標	-34469.215	-32631.910	43759.391310
倍面積				-67.199899
面積				33.5999495
地積				33.59 m <sup>2</sup>

地番 (Y) 74-26				
測点	標識	X <sub>n</sub>	Y <sub>n</sub>	(X <sub>n+1</sub> -X <sub>n-1</sub> ) Y <sub>n</sub>
494	新設・普通・金属標	-34469.215	-32631.910	-207538.947600
417	新設・普通・金属標	-34464.536	-32625.007	-226026.048496
K420	新設・普通・金属標	-34462.287	-32621.684	-23781.207636
219	新設・普通・金属標	-34463.807	-32620.803	57445.234083
K392	新設・普通・金属標	-34464.048	-32620.673	231247.950897
493	新設・普通・金属標	-34470.896	-32630.779	168603.235093
倍面積				-49.783659
面積				24.8918295
地積				24.89 m <sup>2</sup>


総計 4552.1986020

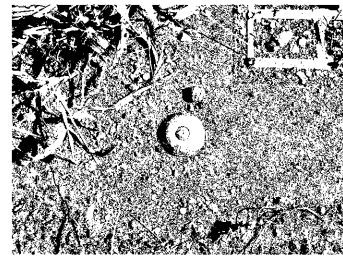
作製者	(令和 7 年 10 月 22 日作製)	申請人	縮尺 1/
-----	----------------------	-----	-------

地番	74-2乃至74-26	地積測量図
土地の所在	宇土市高柳町字鎌田	

会員専用


恒久的地物		
符号	TT1	
地物の名称	金属鋲	
成果	測地系	任意座標系
	X座標	-34469.991
	Y座標	-32744.228
	標高	
備考		

概略図	
地物の状況	

標識の状況	
-------	--

恒久的地物		
符号	T302	
地物の名称	金属鋲	
成果	測地系	任意座標系
	X座標	-34527.833
	Y座標	-32724.682
	標高	
備考		

概略図	
地物の状況	

標識の状況	
-------	---

6/6

作製者	(令和 7 年 10 月 22 日作製)
-----	----------------------

申請人	縮尺 1/
-----	-------

規制区域

宇土市

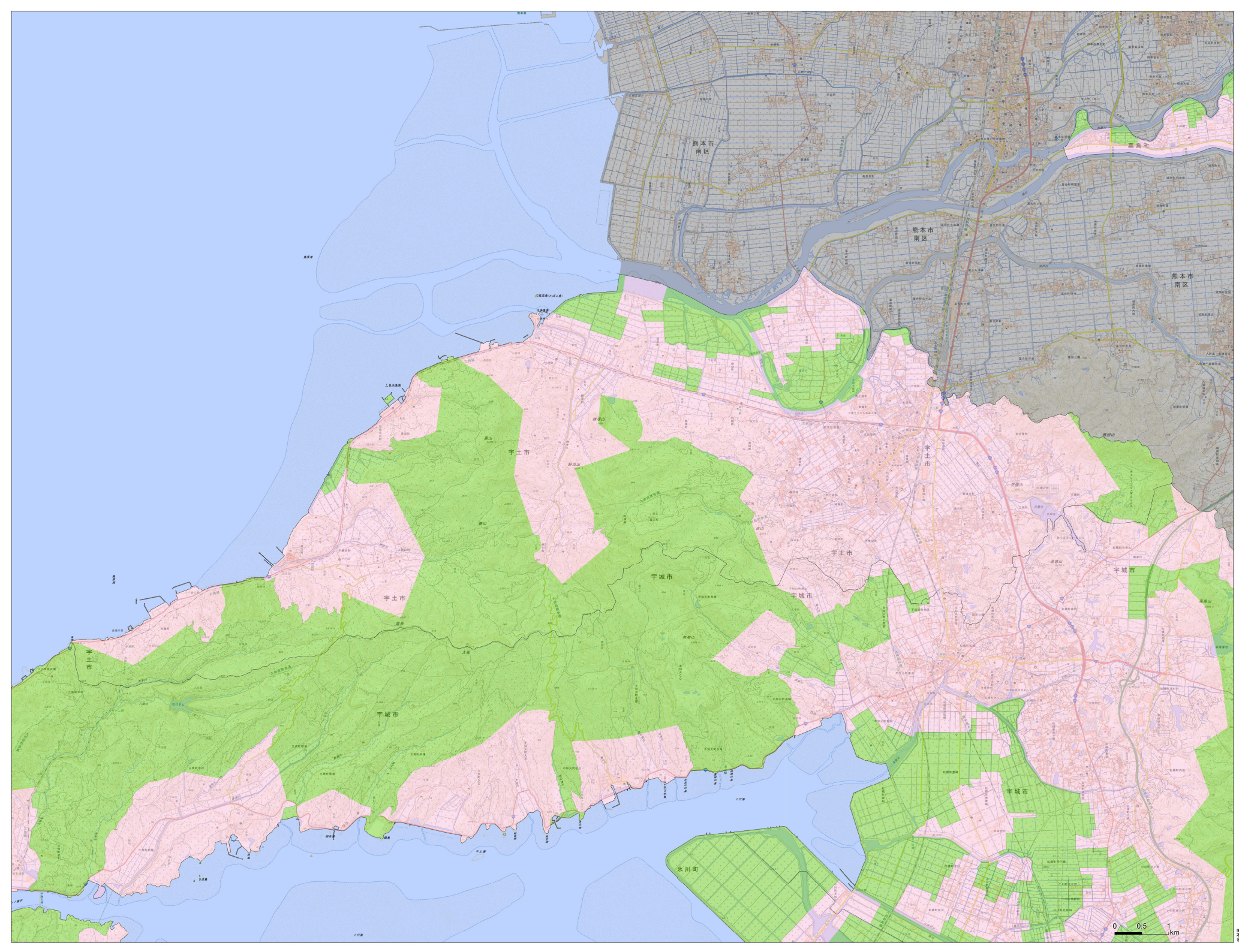


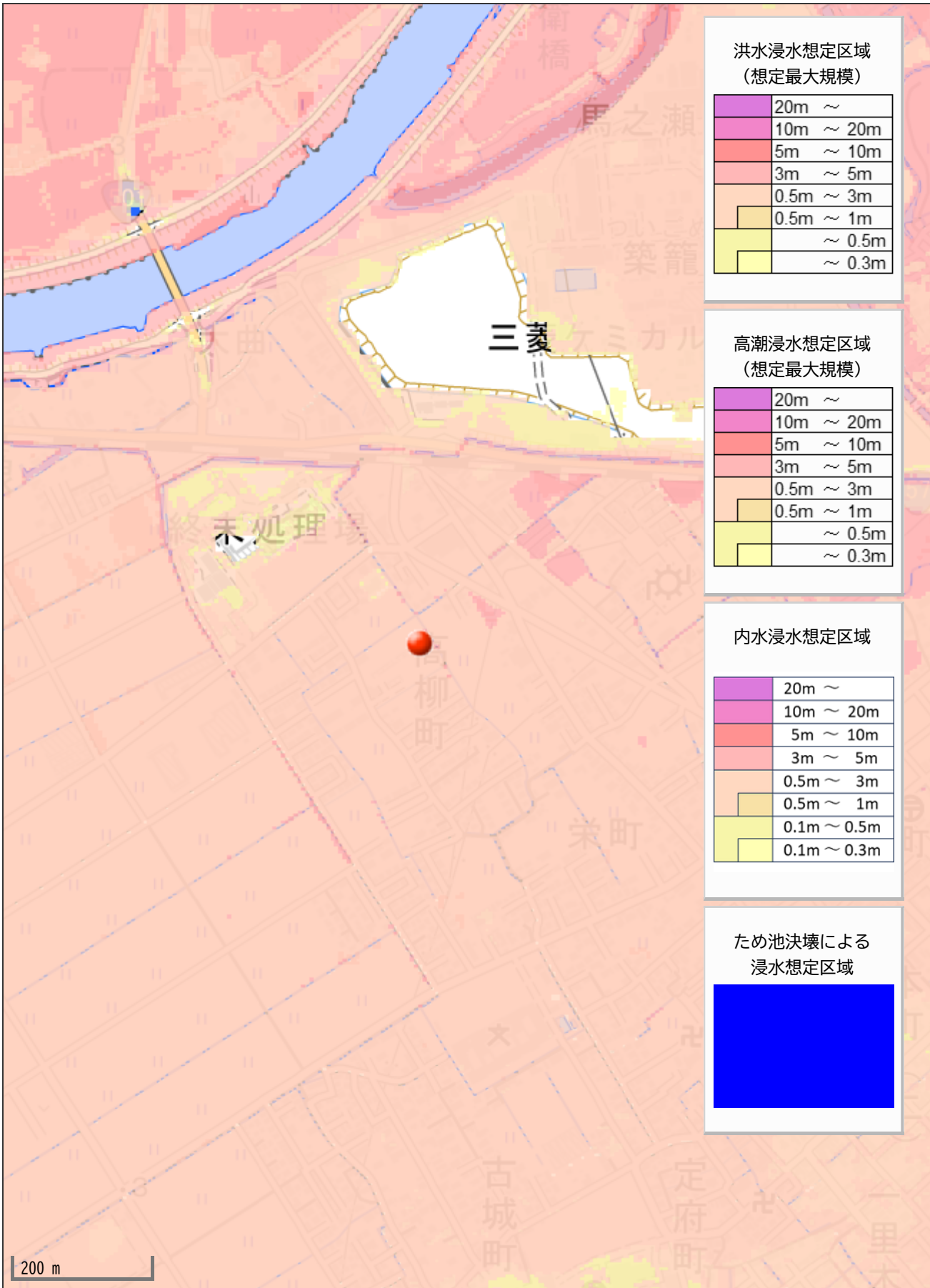
凡例

- 宅地完成等工事規制区域
- 特定盛土等規制区域

0 0.5 1 km

測量法に基づく国土数値情報(標高) 6.2版 125  
本図表を複製する場合は、国土数値情報の著作権者である国土院の承認を得る必要があります。





洪水浸水想定区域  
(想定最大規模)

20m ~
10m ~ 20m
5m ~ 10m
3m ~ 5m
0.5m ~ 3m
0.5m ~ 1m
~ 0.5m
~ 0.3m

高潮浸水想定区域  
(想定最大規模)

20m ~
10m ~ 20m
5m ~ 10m
3m ~ 5m
0.5m ~ 3m
0.5m ~ 1m
~ 0.5m
~ 0.3m

内水浸水想定区域

20m ~
10m ~ 20m
5m ~ 10m
3m ~ 5m
0.5m ~ 3m
0.5m ~ 1m
0.1m ~ 0.5m
0.1m ~ 0.3m

ため池決壊による  
浸水想定区域

Blue shaded area
------------------

200 m