

価格別紙参照

建築条件なし

北区武蔵ヶ丘1丁目 全2区画

【人気の武蔵小学校校区！】

所在地	熊本市北区武蔵ヶ丘5丁目18-1 【ナビ検索】			水道加入金	一律 69,500円	無料 査定 受付 中 ！	不動産 売買 専門 店
区域区分	市街化区域			受益者負担金	㎡×200円		
用途地域	第1種低層住居地域			仲介手数料	売買代金×3%+6万円×1.1(税)		
接道	南側・東側:公道			電柱位置	未定		
交通	産交バス:武蔵中学校前 徒歩約4分			小学校 中学校	武蔵小学校/ 武蔵中学校		
建蔽/容積	50%/80%	地目	宅地	引渡時期	相談		
上水	前面	下水	前面	取引形態/ 広告有効期限	媒介/令和8年7月31日		
備考	・現況渡しになります。						
	・盛土規制法による規制対象区域内です。						

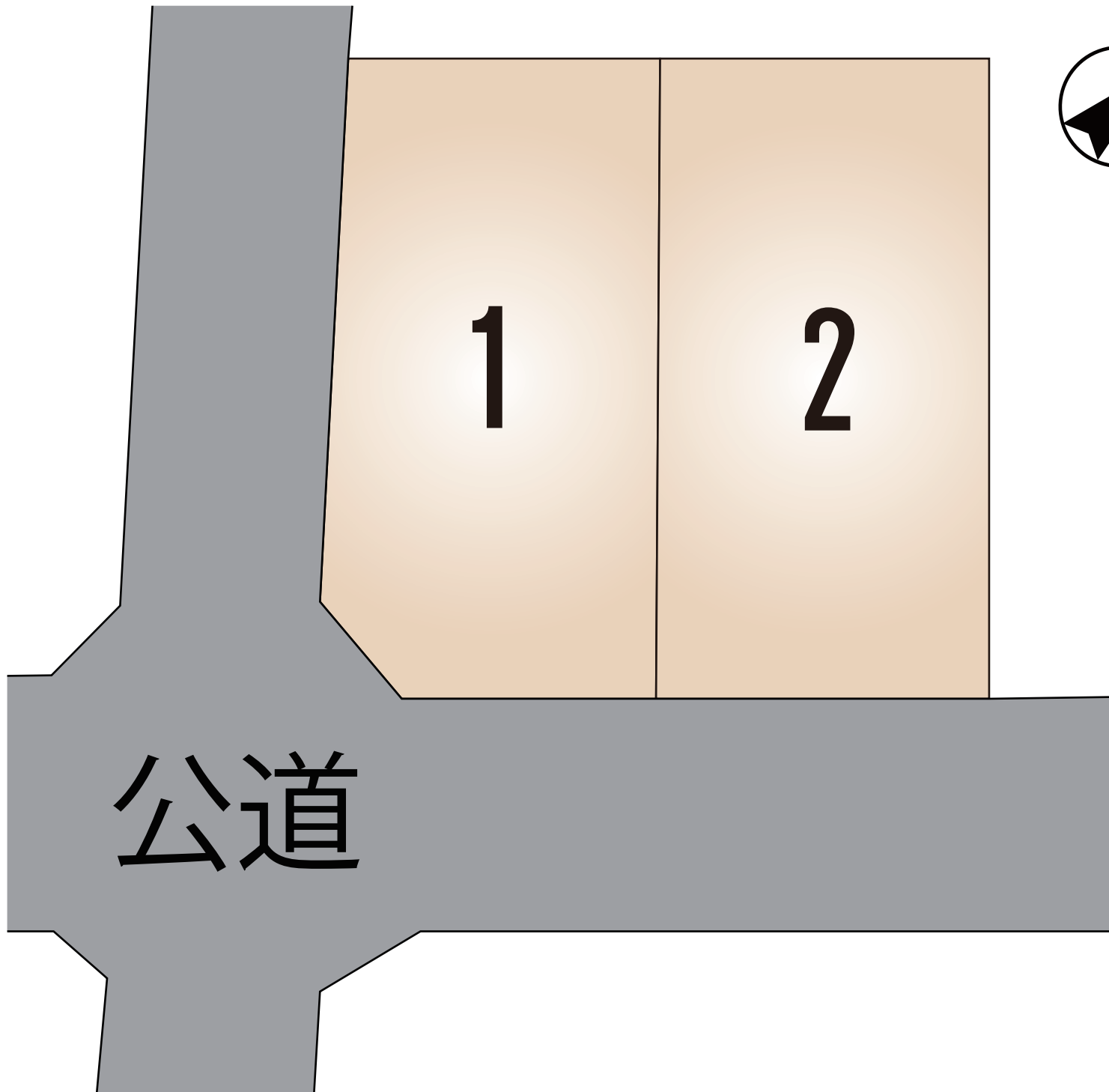


不動産に価値を見出す

CLEVER TREND

株式会社 クレバートレンド

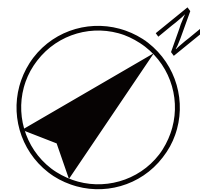
熊本県知事(1)第5868
熊本市中央区八王寺町48番15-103号
TEL:096-234-9770/FAX:096-234-9550
担当(前田)080-2759-4383



公道

1

2



～熊本市北区武蔵ヶ丘 全2区画 価格表～

区画	面積	坪数	価格
1	143.35 m ²	43.36 坪	23,980,000 円
2	143.35 m ²	43.36 坪	19,980,000 円

面積・価格等は予告なく変更する場合がございます。

※完成前分譲地の場合は、記載m²が若干誤差が生じる場合があります。
実測清算なし。

最終更新日：令和8年7月6日

熊本市中央区八王寺町48番15-103

[TEL:096-234-9770](tel:096-234-9770)

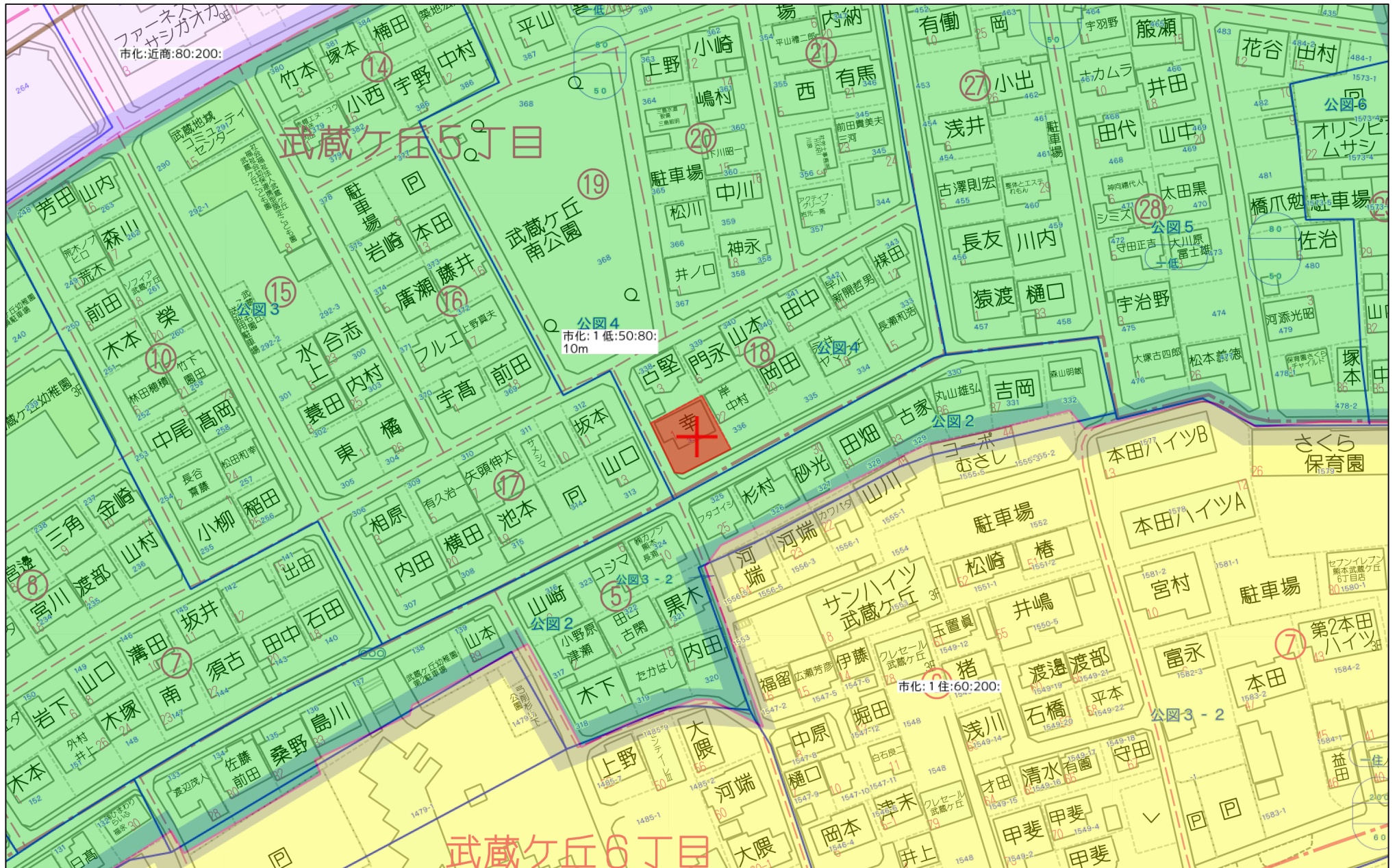
[FAX:096-234-9550](tel:096-234-9550)

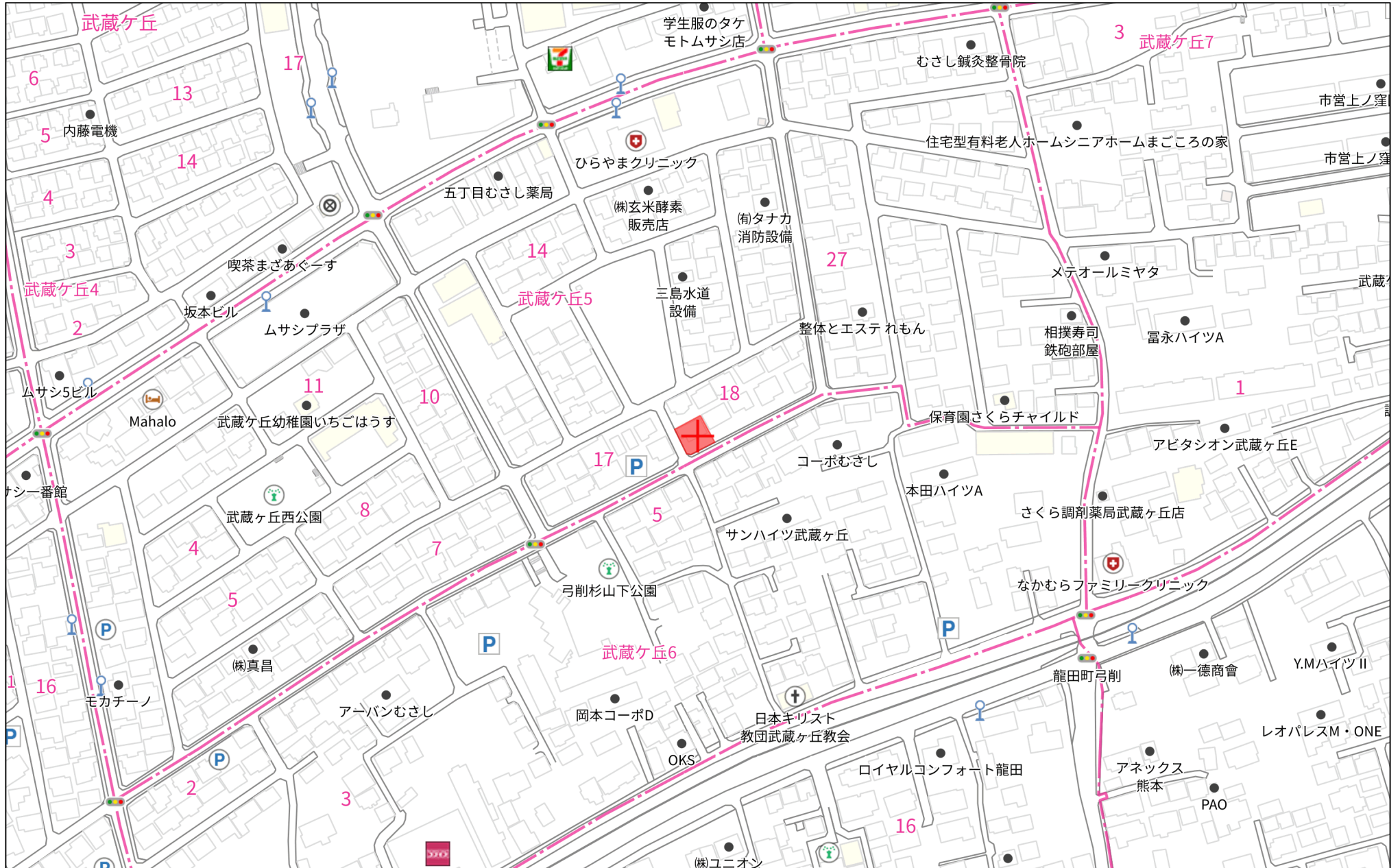


不動産に価値を見出す

CLEVER TREND

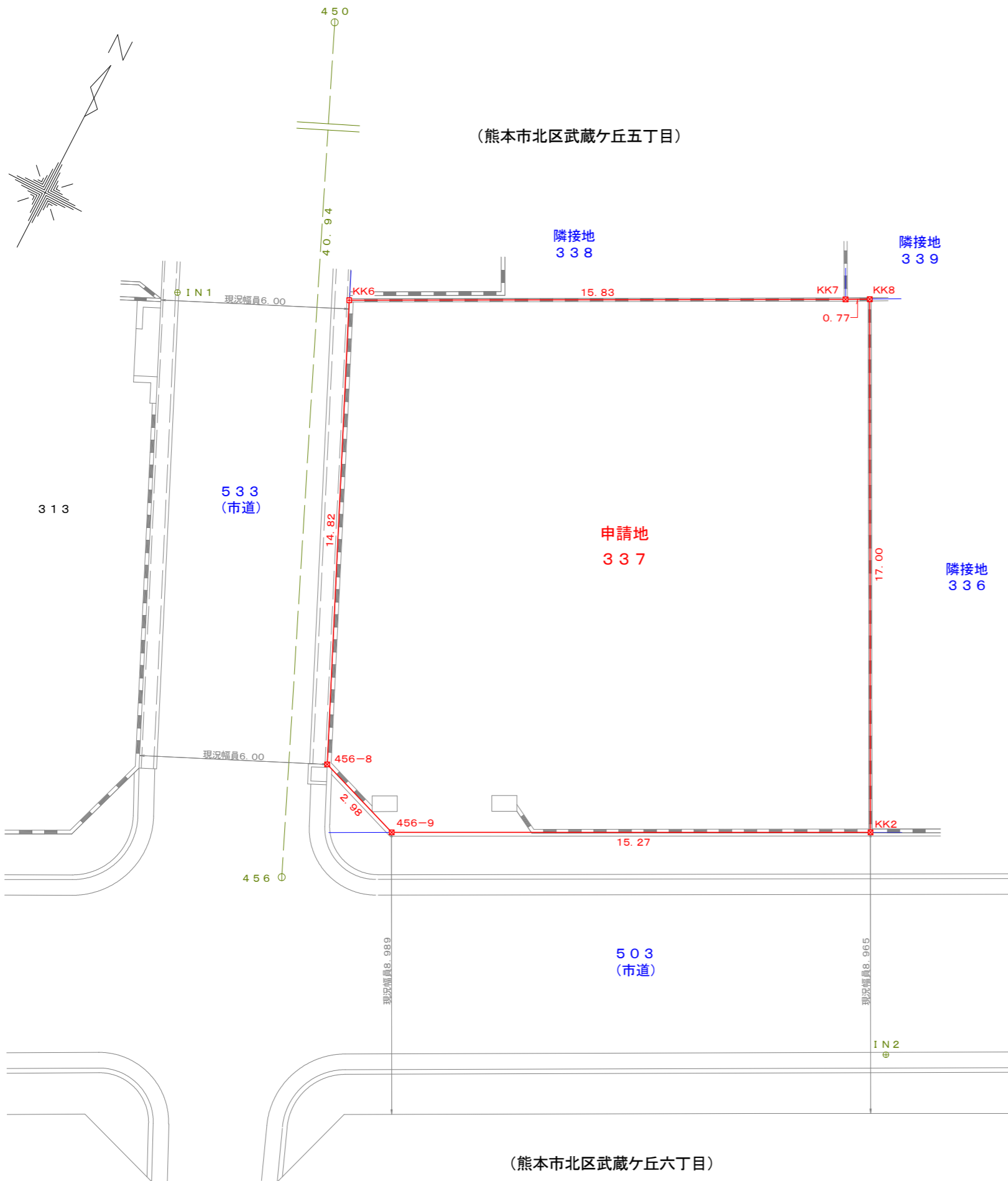
株式会社 クレバートレンド





140m

1:3000



(熊本市北区武蔵ヶ丘五丁目)

(熊本市北区武蔵ヶ丘六丁目)

求積表

地番	337				
測点	標識	X _n	Y _n	ΔX×Y _n	
KK8	(新普) 金属標	-16203.514	-21236.341	312938.720976	
KK2	(既普) 金属標	-16218.612	-21228.508	469425.997404	
456-9	(既普) 金属標	-16225.627	-21242.077	128110.966387	
456-8	(既普) 金属標	-16224.643	-21244.900	-307137.519300	
KK6	(既永) コンクリート杭	-16211.170	-21251.076	-441321.095292	
KK7	(新普) 金属標	-16203.876	-21237.022	-162590.640432	
				倍面積	-573.570257
				面積	286.7851285
				地積	286.78 m ²
				坪数	86.75 坪

恒久的地物等一覧表

図示記号	名称	標識	座標		備考
456	道路台帳基準点	金属釘(真鍮)	X	-16228.505	道路敷内埋設
			Y	-21244.537	
450	道路台帳基準点	金属釘(真鍮)	X	-16191.037	道路側溝縁既設
			Y	-21261.056	
455	道路台帳基準点	金属釘(真鍮)	X	-16301.278	道路集水樹縁既設
			Y	-21220.272	

恒久的地物等一覧表

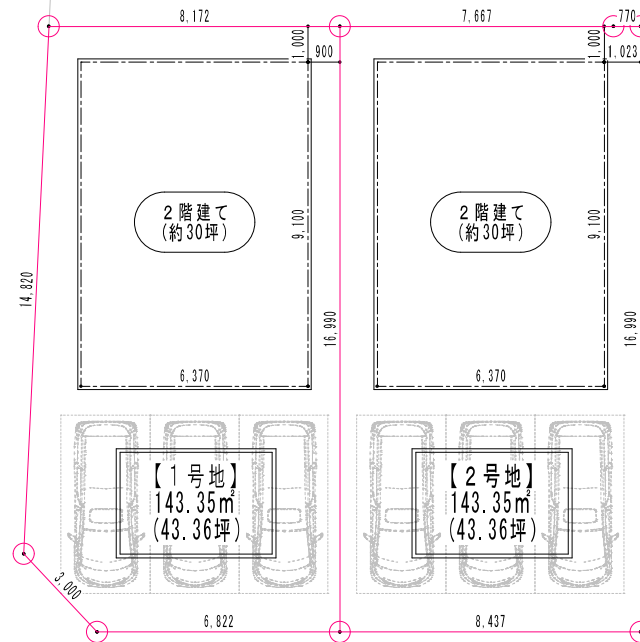
図示記号	名称	標識	X座標	Y座標	備考
IN1	引照点	金属釘	-16213.468	-21256.055	道路側溝縁新設
IN2	引照点	金属釘	-16224.686	-21224.816	道路側溝縁新設

533、503 (市道)

管理者 熊本市北区土木センター 総務課
熊本市道路台帳整備により境界確定済み

立会年月日 令和7年4月4日
測量年月日 令和7年4月4日

図名	確定測量図	
所在地番	熊本市北区武蔵ヶ丘五丁目337番	
申請人	幸日出男	
縮尺	1 : 150	
作成年月日	令和7年4月4日	
作製者	熊本市東区沼山津一丁目11番3号 土地家屋調査士 高松 浩司	職印



道路

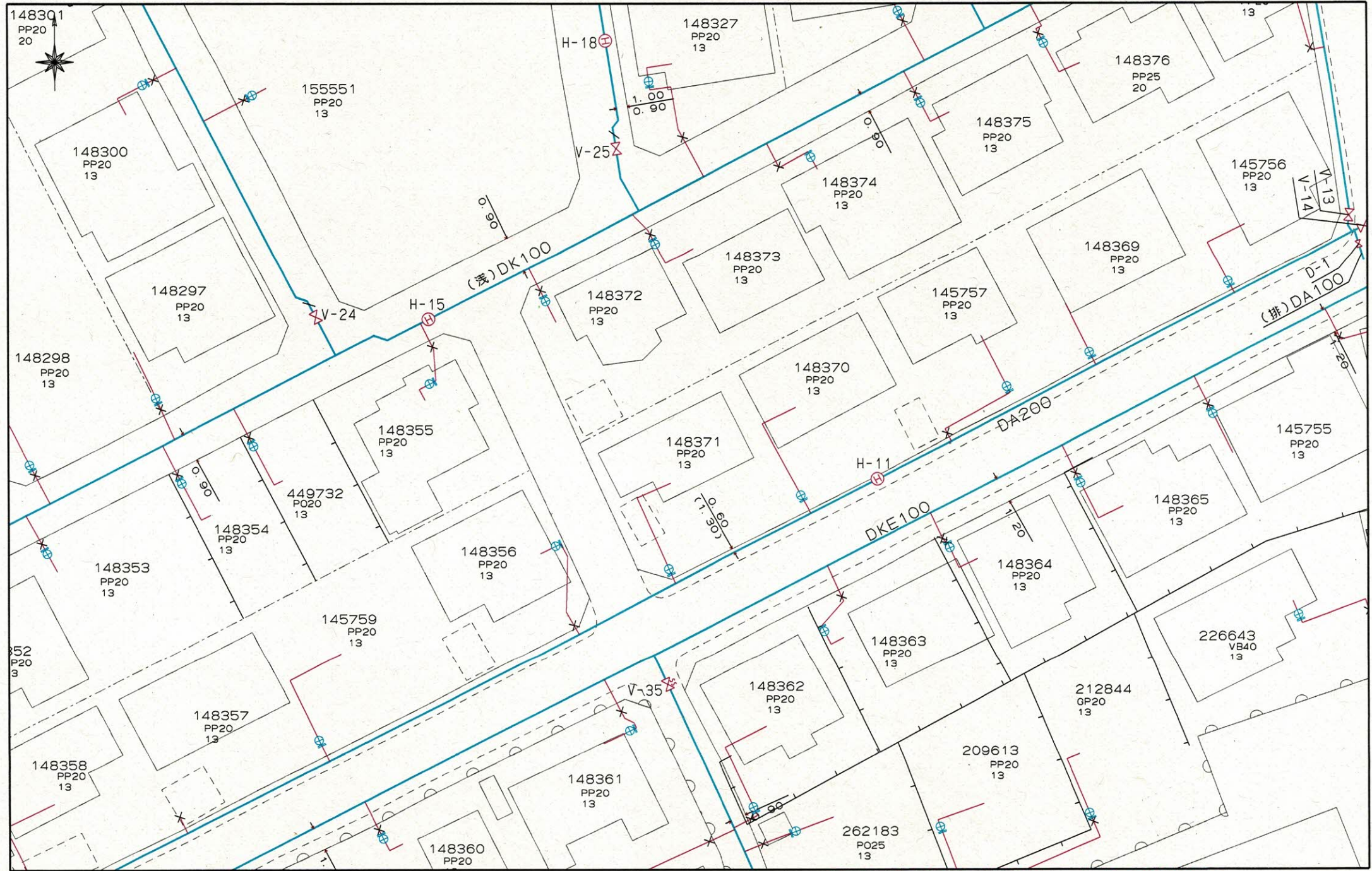
道路

Drawing information

Date	2025. 05. 10. (Sat)	Office	
Drawing name	区割・ボリューム図	Title	熊本市北区武蔵丘五丁目 18番1
Scale	1:150	Coordinator	
Remarks		Drawing	

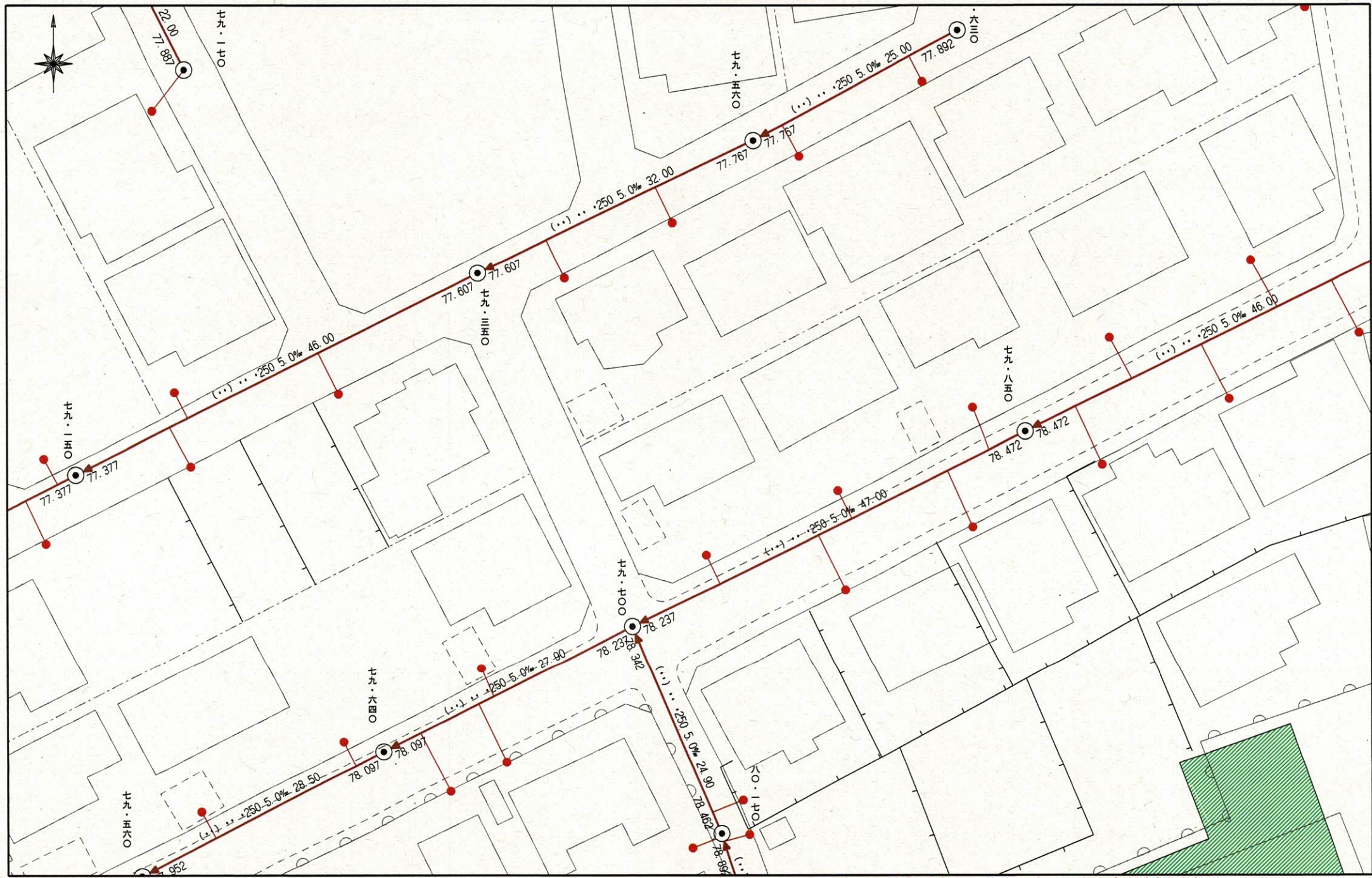
※トレース元の図面精度が低い為、取り扱いにはご注意ください。

上下水道施設管理図

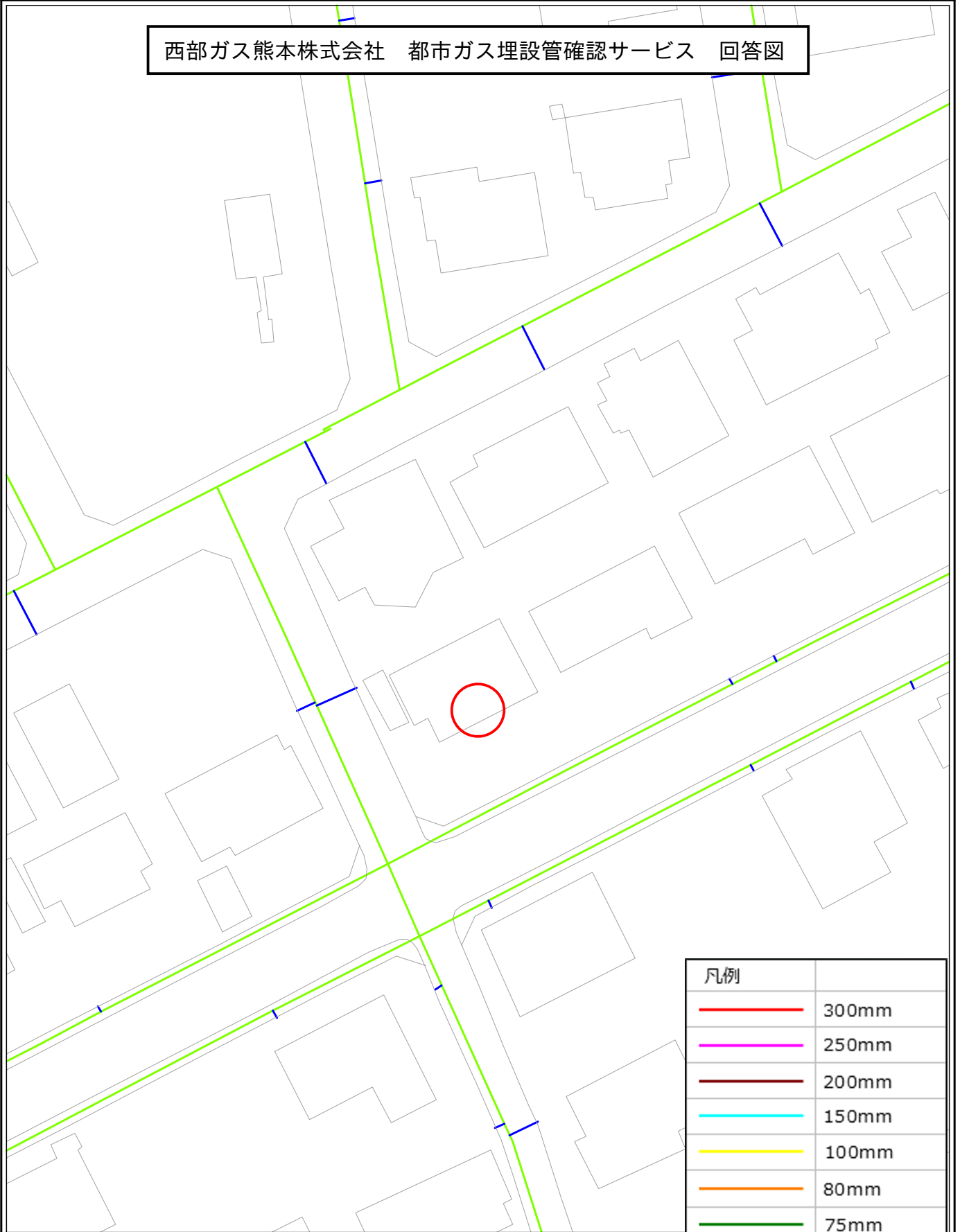


上下水道施設管理図

下水道受益者負担 力済



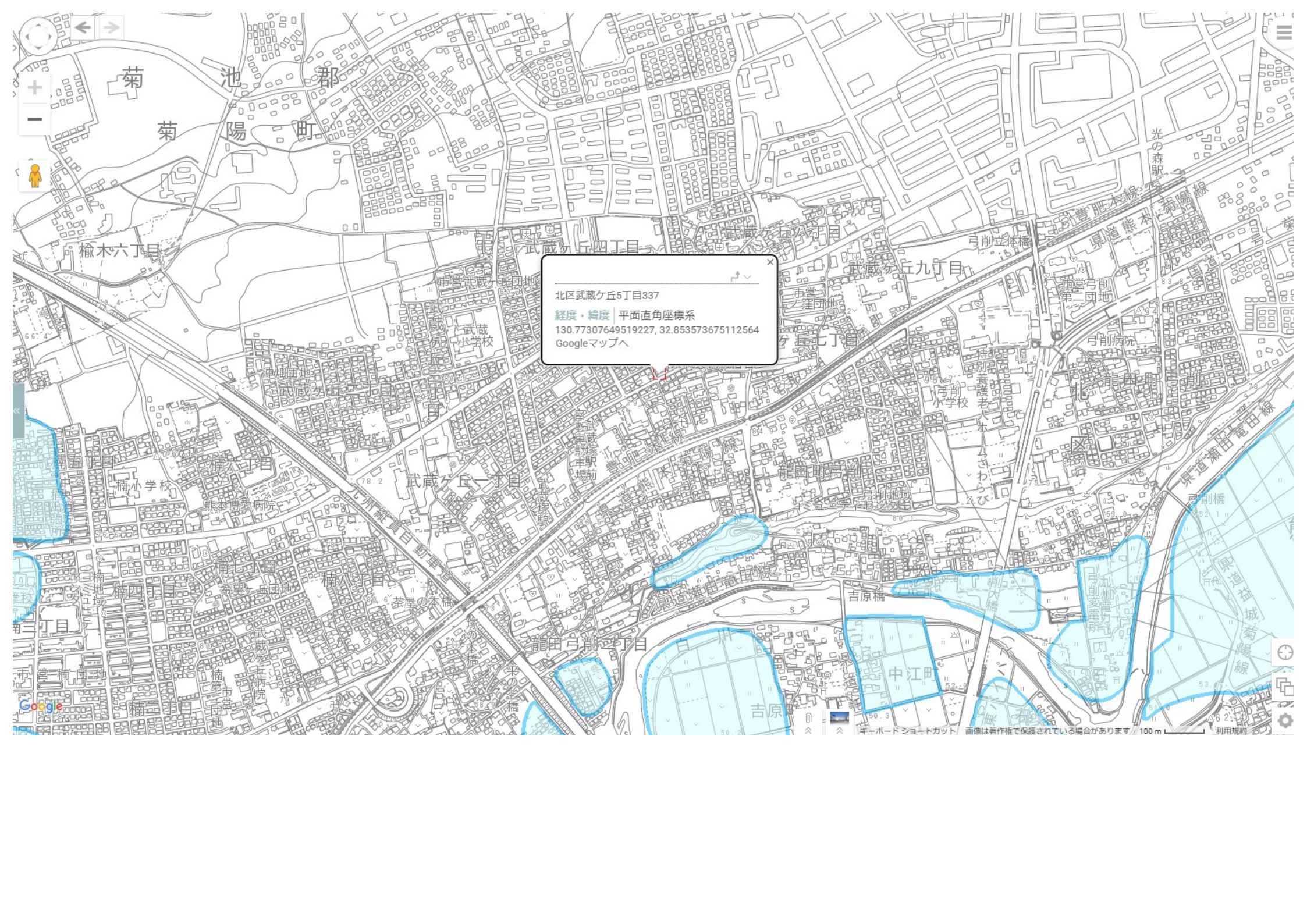
西部ガス熊本株式会社 都市ガス埋設管確認サービス 回答図



凡例	
	300mm
	250mm
	200mm
	150mm
	100mm
	80mm
	75mm
	50mm
	供給管
	供給エリア外
	調査依頼箇所

【注意事項】

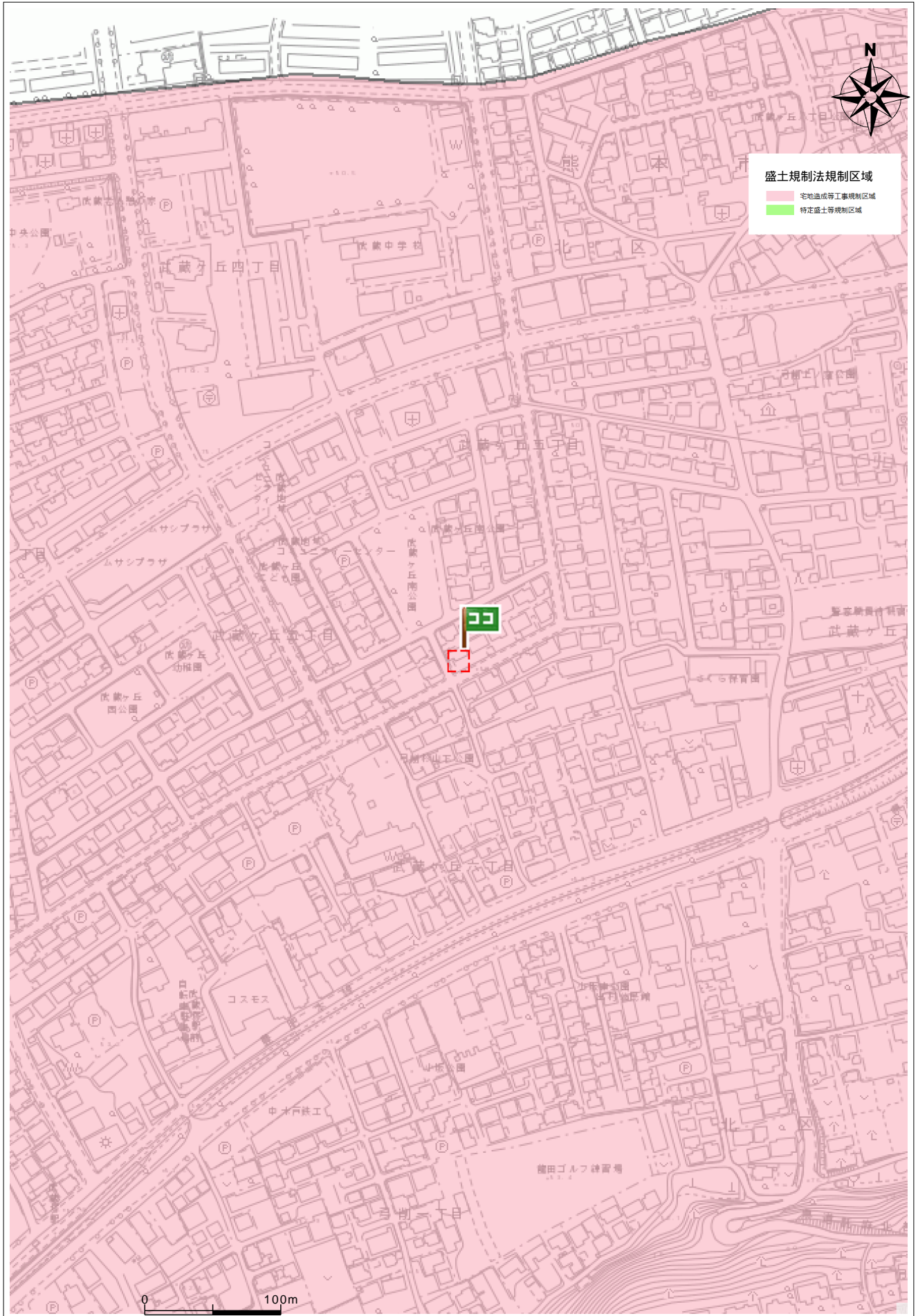
- ・ 表示される情報は、低圧本支管の有無と口径です
- ・ 中圧・高圧本管、LPガス管は表示していません (供給管表示ご希望の場合はお問い合わせ時にシステムにて選択ください)
- ・ 本サービスにより損害が生じた際も、一切責任を負いかねますのでご了承ください
- ・ 本図面を掘削工事の資料として利用することは固く禁止します
- ・ 集中プロパン団地におけるLPガス配管状況については別途回答致します



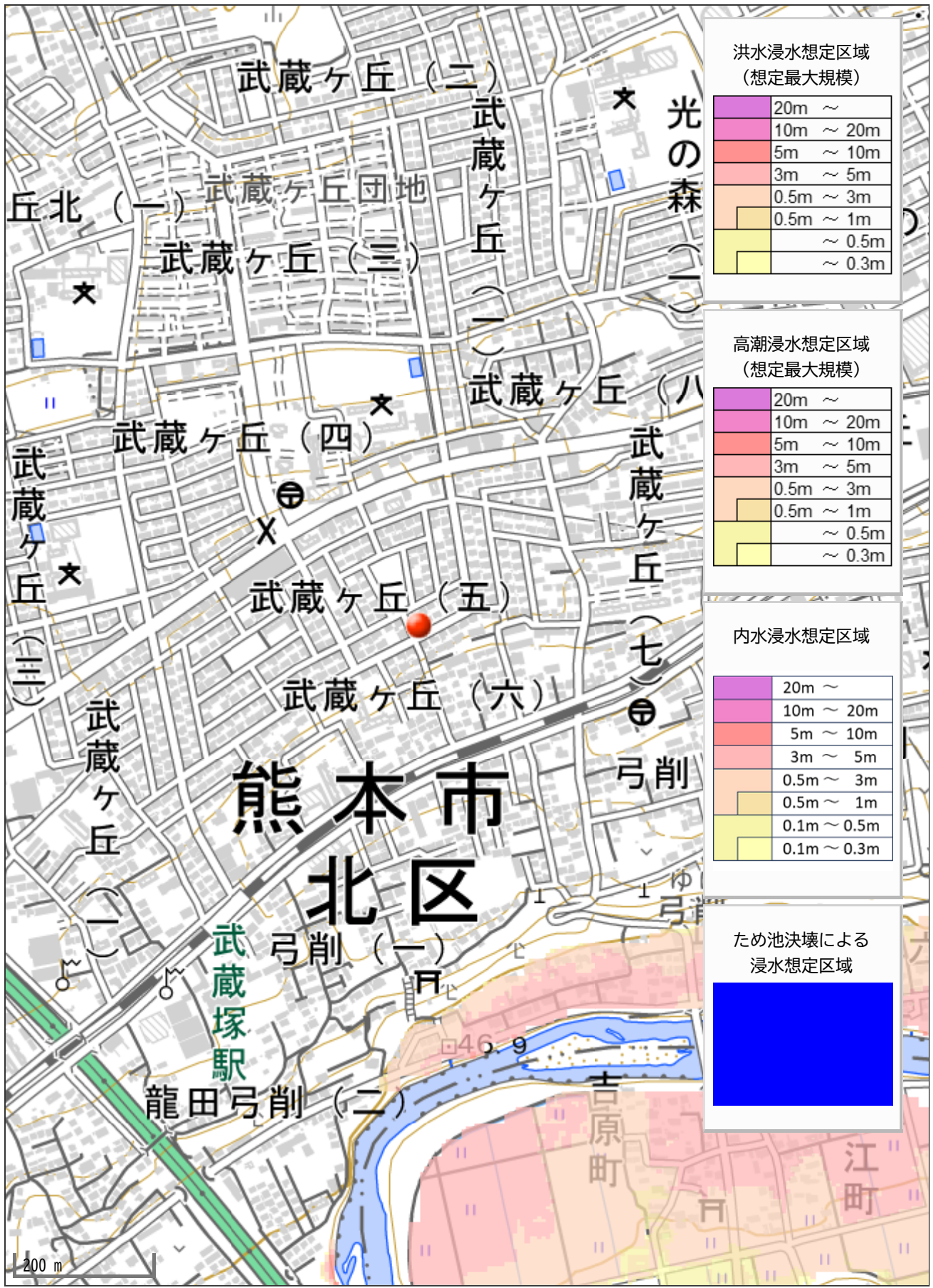
北区武蔵ヶ丘5丁目337
 経度・緯度 | 平面直角座標系
 130.77307649519227, 32.853573675112564
 Googleマップへ



盛土規制法



住所	北区武蔵ヶ丘5丁目18-1
----	---------------



洪水浸水想定区域
(想定最大規模)

20m ~
10m ~ 20m
5m ~ 10m
3m ~ 5m
0.5m ~ 3m
0.5m ~ 1m
~ 0.5m
~ 0.3m

高潮浸水想定区域
(想定最大規模)

20m ~
10m ~ 20m
5m ~ 10m
3m ~ 5m
0.5m ~ 3m
0.5m ~ 1m
~ 0.5m
~ 0.3m

内水浸水想定区域

20m ~
10m ~ 20m
5m ~ 10m
3m ~ 5m
0.5m ~ 3m
0.5m ~ 1m
0.1m ~ 0.5m
0.1m ~ 0.3m

ため池決壊による
浸水想定区域

[Blue shaded area]

200 m