

価格別紙参照

建築条件なし

# 菊池市今 全9区画 【人気の戸崎小学校校区】

所在地	熊本県菊池市今36-2 付近 【ナビ検索】			水道加入金	55,000円	無料 査定 受付 中 !	不動産 売買 専門 店
区域区分	非線引き区域			受益者負担金	㎡×250円		
用途地域	無指定			仲介手数料	33万円(税込)		
接道	団地内:位置指定道路 幅員約5m 南側:市道 幅員約5m			電柱位置	⑥⑧⑨		
交通	きくちべんりカー:今村入口 徒歩約10分			小学校 中学校	戸崎小学校/ 菊池南中学校		
建蔽/容積	70%/200%	地目	宅地	引渡時期	相談		
上水	宅内	下水	宅内	取引形態/ 情報公開日	媒介/令和8年7月5日		
備考	<p>・現況渡しになります。(現況更地)</p> <p>・盛土規制法による規制対象区域内です。</p>						



不動産に価値を見出す

## CLEVER TREND

株式会社 クレバートレンド

熊本県知事(1)第5868  
 熊本市中央区八王寺町48番15-103号  
 TEL:096-234-9770/FAX:096-234-9550  
 担当(後藤)080-3377-7116

## ～菊池市今 全9区画 価格表～

区画	面積	坪数	価格
1	180.50 m <sup>2</sup>	54.60 坪	5,580,000 円
2	184.89 m <sup>2</sup>	55.92 坪	5,460,000 円
3	181.75 m <sup>2</sup>	54.97 坪	5,380,000 円
4	181.64 m <sup>2</sup>	54.94 坪	5,390,000 円
5	245.13 m <sup>2</sup>	74.15 坪	5,790,000 円
6	202.95 m <sup>2</sup>	61.39 坪	4,880,000 円
7	201.39 m <sup>2</sup>	60.92 坪	6,090,000 円
8	185.42 m <sup>2</sup>	56.08 坪	5,460,000 円
ご成約ありがとうございました。			

面積・価格等は予告なく変更する場合がございます。

※完成前分譲地の場合は、記載㎡が若干誤差が生じる場合があります。  
実測清算なし。

最終更新日：令和8年7月5日

熊本市中央区八王寺町48番15-103

[TEL:096-234-9770](tel:096-234-9770)

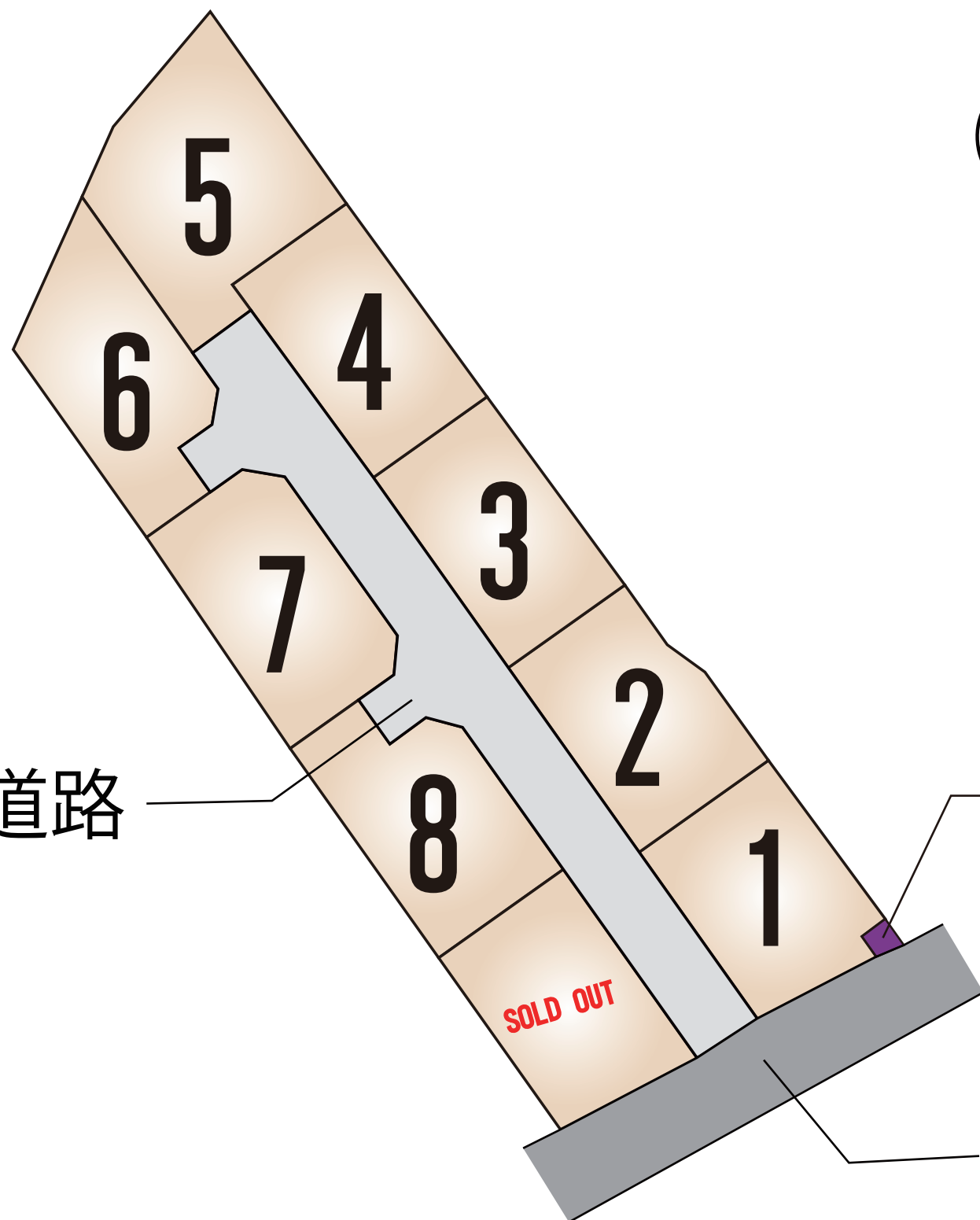
[FAX:096-234-9550](tel:096-234-9550)



不動産に価値を見出す

**CLEVER TREND**

株式会社 クレバートレンド



5

6

4

3

7

2

8

1

SOLD OUT

位置指定道路

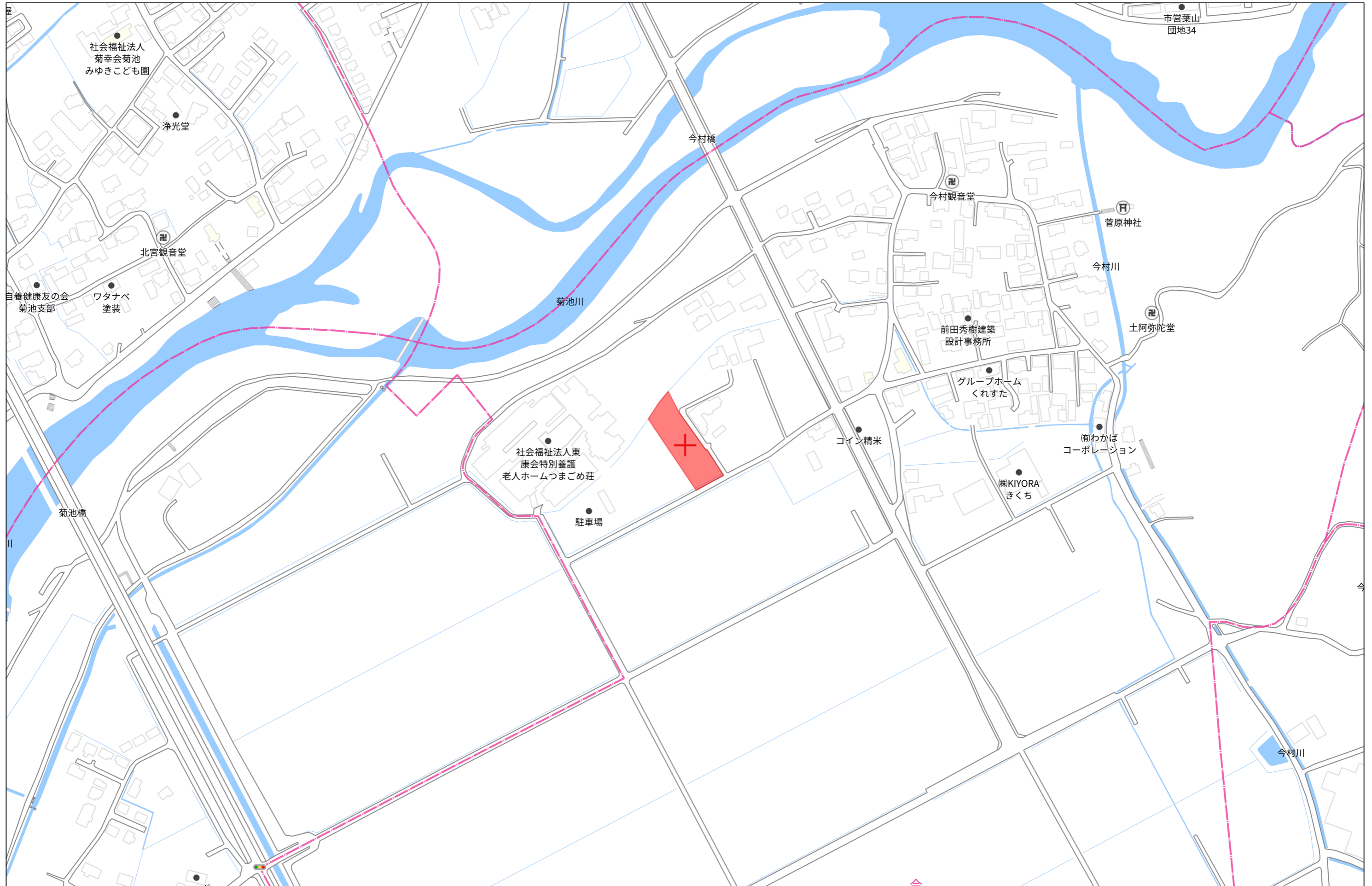
ゴミ置場

市道



60m

1:1500



140m

1:3000

# 造成計画平面図 排水施設計画平面図

S=1:300



## 位置指定予定道路

指定幅員=4.00~5.02m  
有効幅員=4.00~5.02m  
道路の延長=04.30m+5.03m+5.03m  
合計延長 =74.42m

## 道路延長について

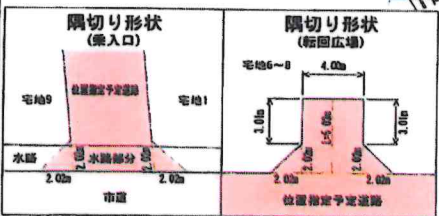
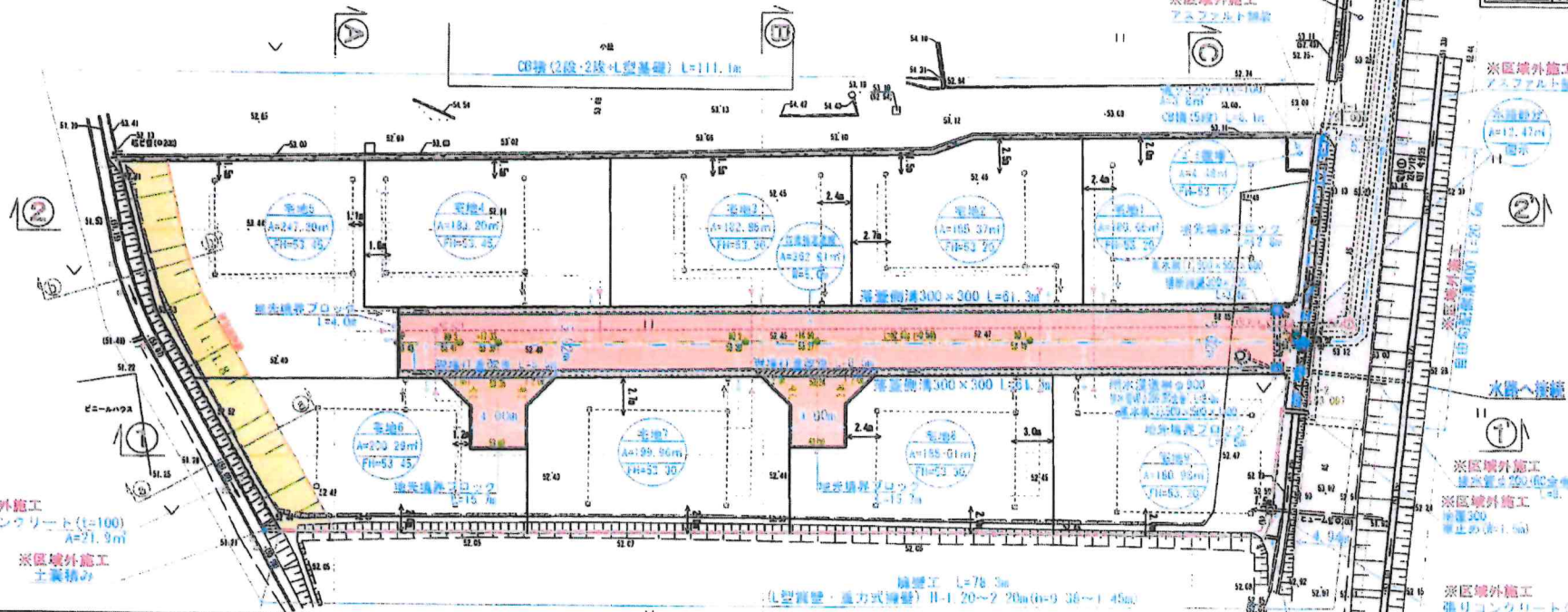


地目	面積	比率	備考	管理予定者
宅地1~9	1745.51	82.12	平均面積183.99㎡ 最小面積180.65㎡	
位置指定 予定道路	(383.05)	(17.00)	幅員 4.00~5.02m 延長 L=74.42m 勾配 i=LEVEL-0.5%	申請人
水橋部分	(12.47)	(0.59)		申請人
小計(道路)	375.53	17.67		
ゴミ置場	4.48	0.21		申請人
合計	2125.52	100.00		

宅地番号	敷地面積	建築面積	延床面積
		57.64㎡	87.77㎡
		建ぺい率(%)	容積率(%)
宅地1	180.65㎡	31.91%	48.59%
宅地2	185.37㎡	31.10%	47.35%
宅地3	182.85㎡	31.53%	48.01%
宅地4	183.20㎡	31.47%	47.91%
宅地5	247.20㎡	23.32%	35.51%
宅地6	200.29㎡	28.78%	43.83%
宅地7	199.96㎡	28.83%	43.90%
宅地8	185.01㎡	31.16%	47.45%
宅地9	180.98㎡	31.85%	48.50%

	宅地番号
	実測面積
	計画高さ
	申請区域
	現況地面
	既設倒滑
	空筒ブロック
	計画地面
	雨水排水施設
	地味ブロック
	雨水排水区域
	地下水表
	雨水樹
	位置指定道路
	市道
	水路

市道：今赤星線  
建築基準法第42条1項1号道路



件名	菊池市今 地内 道路位置指定	全量	02
国名	土地利用・造成計画平面図	縮尺	1:300
図名	排水施設計画平面図	製作年月日	令和5年11月 日

登記年月日：令和6年11月1日

これは図面に記録されている内容を証明した書面である。  
 令和6年11月29日  
 熊本地方方法務局阿蘇大津支局

登記官

熊本良二



平面直角座標系(Ⅱ系) 世界測地系

1/3

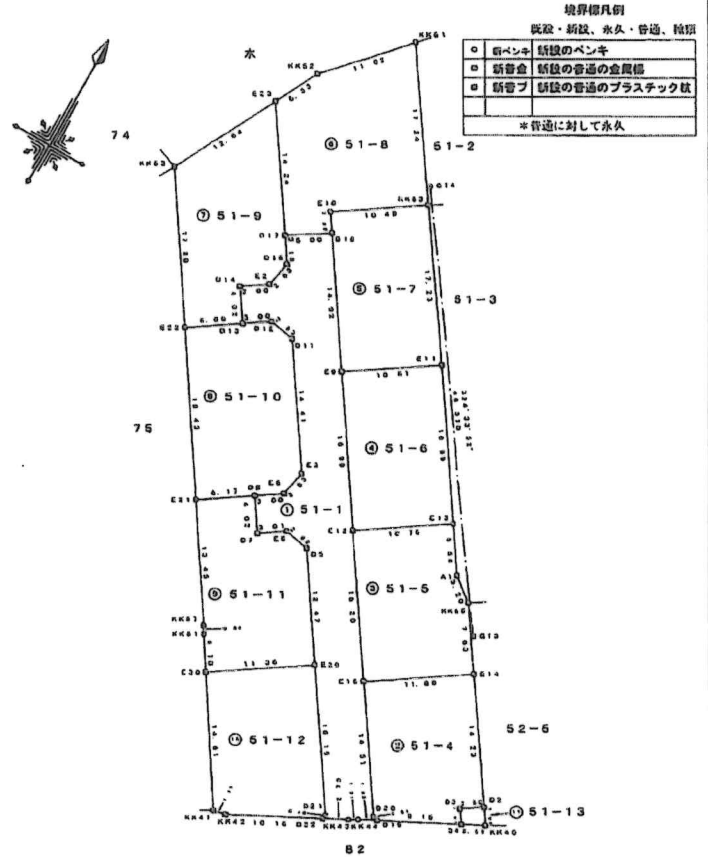
求積表

地番	① 51-1				
測点	X <sub>n</sub>	Y <sub>n</sub>	ΔX	ΔX×Y <sub>n</sub>	距離
D19	-3237.424	-17145.376	-1.023	17539.719648	1.95
KK44	-3238.329	-17147.110	-1.401	24023.101110	1.01
KK43	-3238.825	-17147.995	-1.759	30163.323205	2.73
D22	-3240.088	-17150.421	-0.872	14955.167112	0.40
D21	-3239.697	-17150.315	13.813	-236897.301095	16.15
E20	-3226.275	-17159.309	23.771	-407893.934239	12.47
D5	-3215.926	-17166.266	10.899	-186923.470474	2.82
E6	-3215.366	-17169.038	-1.162	19950.422156	3.01
D7	-3217.088	-17171.532	1.643	-28212.827076	4.02
D8	-3213.743	-17173.763	5.033	-86435.549179	3.00
E5	-3212.055	-17171.271	4.472	-76789.923912	2.83
E3	-3209.271	-17170.729	14.758	-253405.618582	14.41
D11	-3197.297	-17178.785	12.523	-215129.548865	2.83
D12	-3196.748	-17181.538	-1.136	19518.227168	3.00
D13	-3198.433	-17184.028	1.661	-28542.670508	4.02
D14	-3195.097	-17186.271	5.023	-86326.639233	3.00
E2	-3193.410	-17183.772	4.459	-76622.439348	2.83
D16	-3190.628	-17183.229	5.408	-92926.902432	3.16
D17	-3188.002	-17184.990	5.340	-91767.846600	5.00
D18	-3185.288	-17180.788	-9.675	166224.123900	14.92
E9	-3197.677	-17172.457	-26.505	455155.972785	16.99
E12	-3211.793	-17162.986	-27.563	473063.383118	16.20
E15	-3225.340	-17153.951	-25.513	437648.751863	14.51
D20	-3237.306	-17146.877	-12.184	208905.365368	0.51
併面積					-727.114110
面積					363.5570550
地積					363.55 m <sup>2</sup>
坪数					109.97 坪

地番	② 51-4				
測点	X <sub>n</sub>	Y <sub>n</sub>	ΔX	ΔX×Y <sub>n</sub>	距離
E15	-3225.240	-17153.951	18.678	-320401.496778	11.88
E14	-3218.628	-17144.071	-5.185	88892.008135	14.23
D2	-3230.425	-17136.098	-13.195	226110.813110	2.50
D3	-3231.823	-17138.182	-2.776	47575.593232	1.67
D4	-3233.201	-17137.238	-5.601	95985.670038	9.16
D19	-3237.424	-17145.376	-4.105	70381.768480	0.51
D20	-3237.306	-17145.877	12.184	-208905.365368	14.51
併面積					-361.009151
面積					180.5045755
地積					180.50 m <sup>2</sup>
坪数					54.60 坪

調査報告書No. 2400048 令和6年10月24日測量

地番	51-1, 51-4~51-13	地積測量図
土地の所在	菊池市今字寺免	



作成者		縮尺		申請人		縮尺	1/500
-----	--	----	--	-----	--	----	-------

登記年月日：令和6年11月1日

令和6年11月29日  
これは図面に記録されている内容を証明した書面である。  
熊本地方務局阿蘇大津支局

登記官

櫻木良一



請求番号：12-2

平面直角座標系 (Ⅱ系) 世界測地系

(2/3)

地番 ㊦ 51-5					
測点	X <sub>n</sub>	Y <sub>n</sub>	ΔX	ΔX×Y <sub>n</sub>	距離
E15	-3225.240	-17153.951	6.835	-117247.255085	16.20
E12	-3211.793	-17162.986	19.446	-333751.425756	10.76
E13	-3205.794	-17154.044	1.427	-24478.820788	5.54
A1	-3210.366	-17150.904	-6.509	111618.083232	3.20
KK65	-3212.302	-17148.347	-8.262	141679.642914	7.63
E14	-3218.628	-17144.071	-12.938	221809.990598	11.98
			倍面積	-369.784685	
			面積	184.8924425	
			地積	184.89 m <sup>2</sup>	
			坪数	55.92 坪	

地番 ㊦ 51-6					
測点	X <sub>n</sub>	Y <sub>n</sub>	ΔX	ΔX×Y <sub>n</sub>	距離
E12	-3211.793	-17162.986	8.117	-139311.957362	16.99
E9	-3197.677	-17172.457	20.031	-343981.486167	10.61
E11	-3191.762	-17163.641	-8.117	139317.273597	16.99
E13	-3205.794	-17154.044	-20.031	343612.655364	10.76
			倍面積	-363.514168	
			面積	181.7570840	
			地積	181.75 m <sup>2</sup>	
			坪数	54.98 坪	

地番 ㊦ 51-7					
測点	X <sub>n</sub>	Y <sub>n</sub>	ΔX	ΔX×Y <sub>n</sub>	距離
E9	-3197.677	-17172.457	6.474	-111174.486618	14.92
D18	-3185.288	-17180.788	14.274	-245238.567912	2.27
E10	-3183.403	-17182.068	7.748	-131126.662864	10.49
KK63	-3177.540	-17173.368	-8.359	143552.183112	17.23
E11	-3191.762	-17163.641	-20.137	345624.238817	10.61
			倍面積	-363.295465	
			面積	181.6477325	
			地積	181.64 m <sup>2</sup>	
			坪数	54.94 坪	

地番 ㊦ 51-8					
測点	X <sub>n</sub>	Y <sub>n</sub>	ΔX	ΔX×Y <sub>n</sub>	距離
D18	-3185.288	-17180.788	-4.599	79014.444012	5.00
D17	-3188.002	-17184.990	9.112	-156589.628800	14.24
E23	-3176.176	-17192.924	16.587	-285179.030388	5.33
KK52	-3171.415	-17190.512	12.888	-221551.318656	11.02
KK51	-3163.288	-17183.069	-6.125	105246.297625	17.24
KK63	-3177.540	-17173.368	-20.115	345442.297320	10.49
E10	-3183.403	-17182.068	-7.748	133126.662864	2.27
			倍面積	-490.276102	
			面積	245.1380515	
			地積	245.13 m <sup>2</sup>	
			坪数	74.15 坪	

調正報告書 No. 2400048 令和6年10月24日測量

作成者		縮尺		申請人	
-----	--	----	--	-----	--

地積測量図

地番 51-1.  
51-4~51-13

土地の所在 菊池市今字寺免

地番 ㊦ 51-9					
測点	X <sub>n</sub>	Y <sub>n</sub>	ΔX	ΔX×Y <sub>n</sub>	距離
D16	-3190.628	-17183.229	-5.408	92926.902432	2.83
E2	-3193.410	-17183.772	-4.459	76622.439348	3.00
D14	-3195.087	-17186.271	-5.023	86326.639233	4.02
D13	-3198.433	-17184.028	-6.761	116181.213308	6.09
E22	-3201.848	-17189.075	10.980	-189736.043500	17.28
KK53	-3187.453	-17198.639	25.672	-441523.460408	12.64
E23	-3176.176	-17192.924	-0.549	9438.915276	14.24
D17	-3188.002	-17184.990	-14.452	248357.475480	3.16
			倍面積	-405.918831	
			面積	202.9594155	
			地積	202.95 m <sup>2</sup>	
			坪数	61.39 坪	

地番 ㊦ 51-10					
測点	X <sub>n</sub>	Y <sub>n</sub>	ΔX	ΔX×Y <sub>n</sub>	距離
E3	-3209.271	-17170.729	-14.758	253405.618582	2.83
E5	-3212.055	-17171.271	-4.472	76789.923912	3.00
D8	-3213.743	-17173.763	-5.150	88444.879460	6.17
E21	-3217.205	-17178.872	11.895	-204312.682440	18.43
E22	-3201.848	-17189.075	18.772	-322673.315900	6.09
D13	-3198.433	-17184.028	5.100	-87638.542800	3.00
D12	-3196.748	-17181.538	1.136	-19518.227368	2.83
D11	-3197.297	-17178.755	-12.523	215129.548865	14.41
			倍面積	-402.197499	
			面積	201.3987495	
			地積	201.39 m <sup>2</sup>	
			坪数	60.92 坪	

地番 ㊦ 51-11					
測点	X <sub>n</sub>	Y <sub>n</sub>	ΔX	ΔX×Y <sub>n</sub>	距離
D8	-3213.743	-17173.763	0.117	-2009.330271	4.02
D7	-3217.088	-17171.532	-1.643	28212.827076	3.01
E6	-3215.386	-17169.030	1.162	-19950.422156	2.82
D5	-3215.926	-17166.266	-10.889	186923.470474	12.47
E20	-3226.275	-17159.309	-16.889	286371.707901	11.36
E30	-3232.615	-17168.747	-2.898	49755.028806	4.10
KK61	-3229.173	-17170.982	4.204	-72186.808328	0.88
KK67	-3228.411	-17171.427	11.968	-205507.638336	13.45
E21	-3217.205	-17178.872	14.668	-251979.694496	6.17
			倍面積	-370.859330	
			面積	185.4296650	
			地積	185.42 m <sup>2</sup>	
			坪数	56.09 坪	

西山健児

(2/3)

登記年月日：令和6年11月1日

令和6年11月29日  
 これは図面に記録されている内容を証明した書面である。  
 熊本地方支務局阿蘇大津支局

登記官

榎木良一



請求番号：12-2

平面直角座標系（Ⅱ系） 世界測地系

3 / 3

地番	51-1, 51-4~51-13	地積測量図
土地の所在	菊池市今字寺免	

地点	X <sub>n</sub>	Y <sub>n</sub>	ΔX	ΔX×Y <sub>n</sub>	距離
B21	-3239.697	-17150.315	-13.813	236897.301095	0.40
B22	-3240.088	-17150.421	-5.093	87347.094153	10.16
KK42	-3244.790	-17159.431	-4.950	84939.183450	1.27
KK41	-3245.038	-17160.079	12.175	-208931.266825	14.81
E30	-3232.615	-17168.747	18.763	-322137.199961	11.36
E20	-3226.275	-17159.309	-7.082	121522.226338	16.15
			倍面積	-362.661750	
			面積	181.3308750	
			地積	181.33 m <sup>2</sup>	
			坪数	54.85 坪	

地点	X <sub>n</sub>	Y <sub>n</sub>	ΔX	ΔX×Y <sub>n</sub>	距離
KK45	-3232.036	-17135.008	-2.776	47566.782208	2.51
D4	-3233.201	-17137.238	0.213	-3650.231694	1.67
D3	-3231.823	-17138.182	2.776	-47575.593232	2.50
D2	-3230.425	-17136.098	-0.213	3649.988874	1.94
			倍面積	-9.053844	
			面積	4.5269220	
			地積	4.52 m <sup>2</sup>	
			坪数	1.36 坪	

総合計面積	2113.1425680 m <sup>2</sup>
-------	-----------------------------

地番	地積
① 51-1	263.53 m <sup>2</sup>
② 51-4	180.50 m <sup>2</sup>
③ 51-5	184.89 m <sup>2</sup>
④ 51-6	181.76 m <sup>2</sup>
⑤ 51-7	181.64 m <sup>2</sup>
⑥ 51-8	245.13 m <sup>2</sup>
⑦ 51-9	202.95 m <sup>2</sup>
⑧ 51-10	201.39 m <sup>2</sup>
⑨ 51-11	185.42 m <sup>2</sup>
⑩ 51-12	181.33 m <sup>2</sup>
⑪ 51-13	4.52 m <sup>2</sup>

測点名	X座標	Y座標
GT3 自給倉地蔵	-3215.121	-17146.173
GT4 自給倉地蔵	-3175.711	-17174.217

測点名	名称	距離	座標	備考	
GT3	GT3		X	-3215.121	GT3
			Y	-17146.173	
GT4	GT4		X	-3175.711	GT3
			Y	-17174.217	

調査報告書No. 2400048 令和6年10月24日測量

作成者		縮尺		申請人		縮尺	
-----	--	----	--	-----	--	----	--

(3/3)

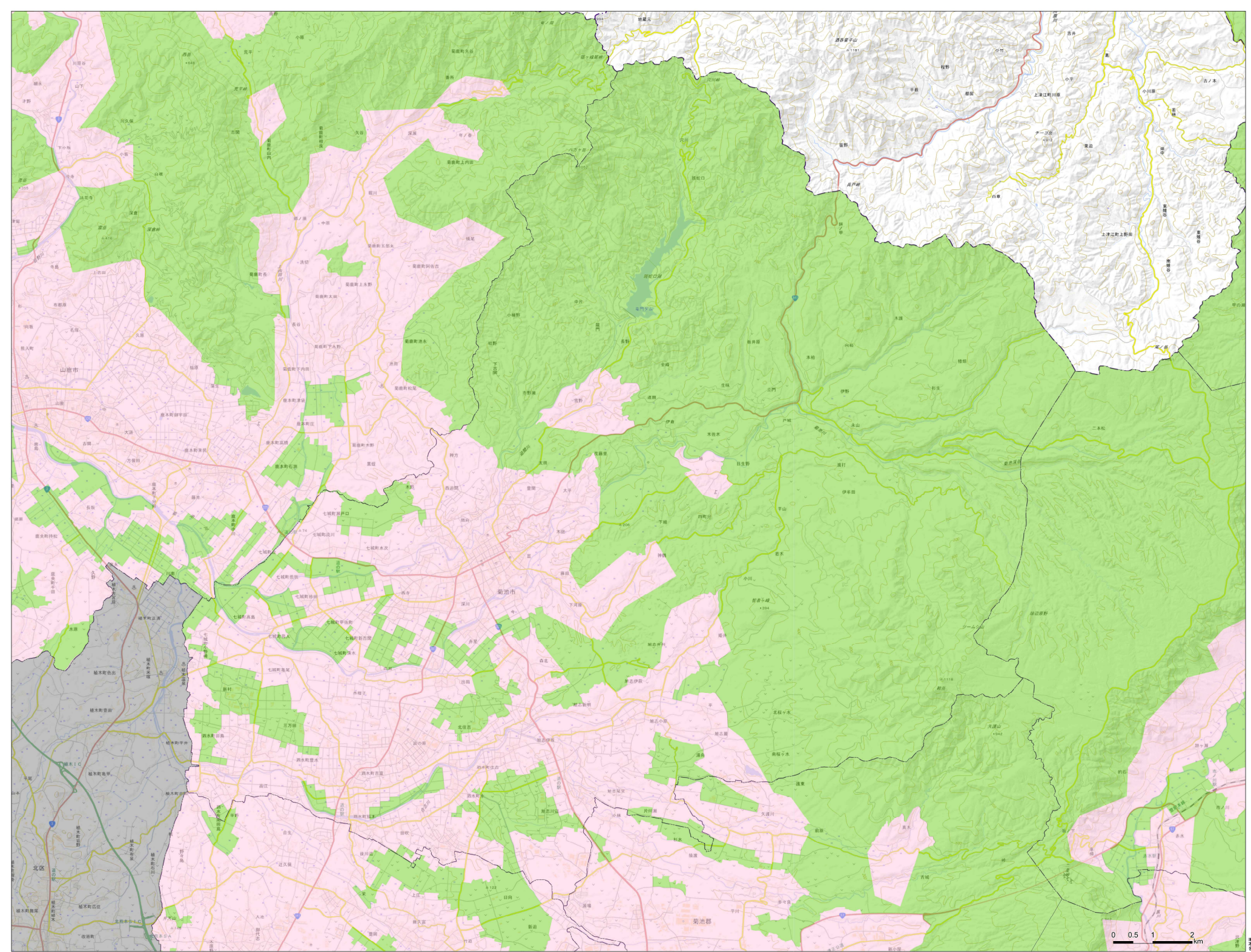
規制区域

菊池市

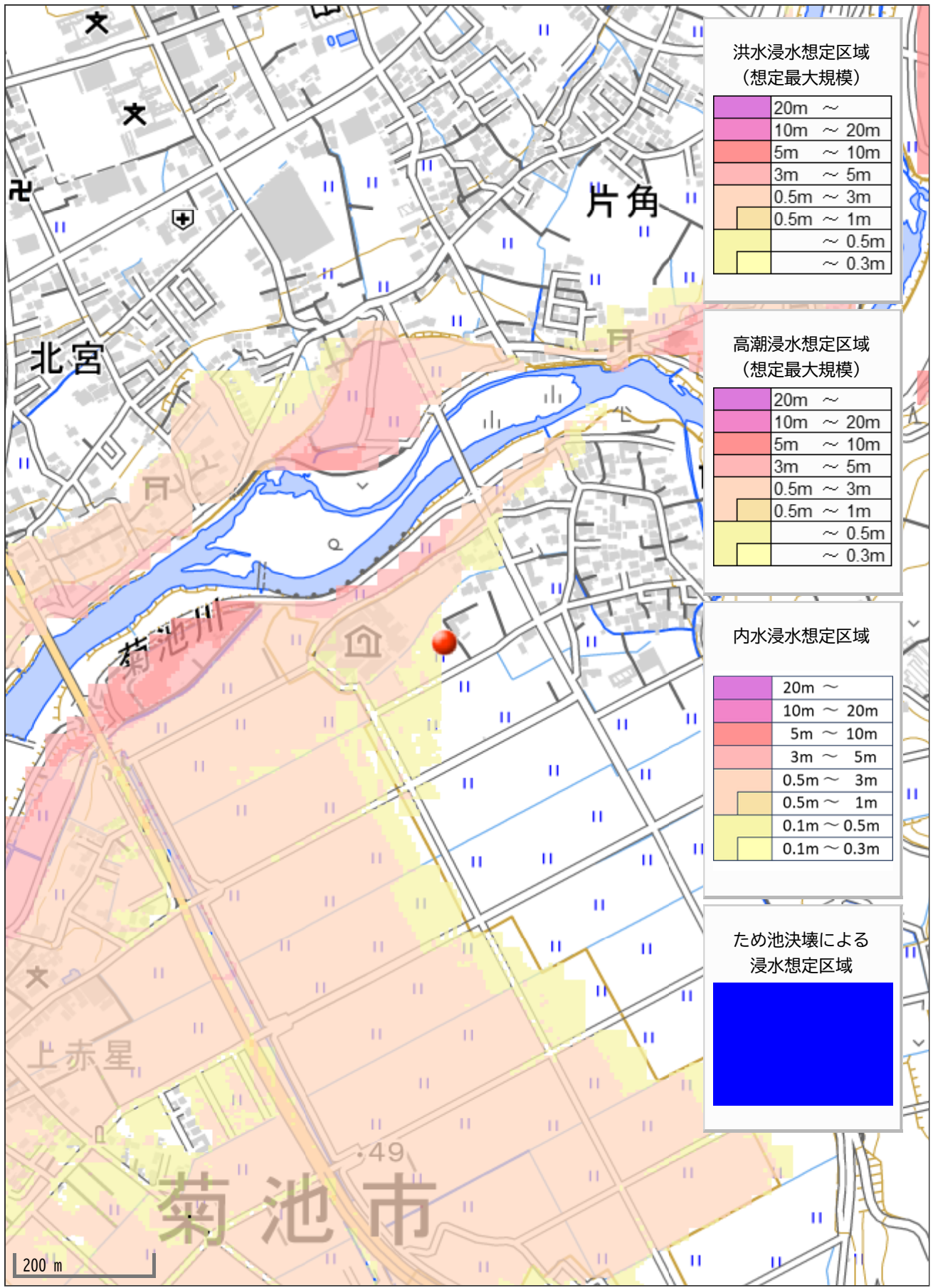


凡例

- 宅地完成工事規制区域
- 特定盛土等規制区域



測量法に基づく国土数値情報(標高) 6.8M 125  
本図は各標高値を角分(1分)に区画、国土数値情報の委託者  
が作成したものです。



洪水浸水想定区域  
(想定最大規模)

20m ~
10m ~ 20m
5m ~ 10m
3m ~ 5m
0.5m ~ 3m
0.5m ~ 1m
~ 0.5m
~ 0.3m

高潮浸水想定区域  
(想定最大規模)

20m ~
10m ~ 20m
5m ~ 10m
3m ~ 5m
0.5m ~ 3m
0.5m ~ 1m
~ 0.5m
~ 0.3m

内水浸水想定区域

20m ~
10m ~ 20m
5m ~ 10m
3m ~ 5m
0.5m ~ 3m
0.5m ~ 1m
0.1m ~ 0.5m
0.1m ~ 0.3m

ため池決壊による  
浸水想定区域

Blue shaded area
------------------

200 m