

価格別紙参照

建築条件なし

宇城市松橋町松橋 全4区画

【人気の松橋小学校校区！】

所在地	熊本県宇城市松橋町松橋1930-4 付近 【ナビ検索】			水道加入金	102,800円 別途検査料2,500円	無 料 査 定 受 付 中 ！	不 動 産 売 買 専 門 店
区域区分	非線引き区域			受益者負担金	㎡×270円		
用途地域	第1種中高層住居専用地域			仲介手数料	売買代金×3%+6万円×1.1(税)		
接道	東側:市道 幅員約5m			電柱位置	②④		
交通	産交バス:松橋中学校入口 徒歩約6分			小学校 中学校	松橋小学校/ 松橋中学校		
建蔽/容積	60%/200%	地目	宅地	引渡時期	相談		
上水	宅内	下水	宅内	取引形態/ 情報公開日	媒介/令和8年7月5日		
備考	<p>・現況渡しになります。(現況更地)</p> <p>・盛土規制法による規制対象区域内です。</p>						

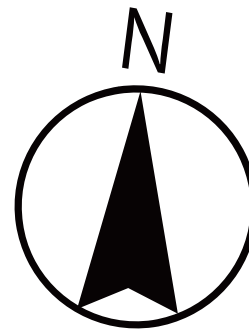
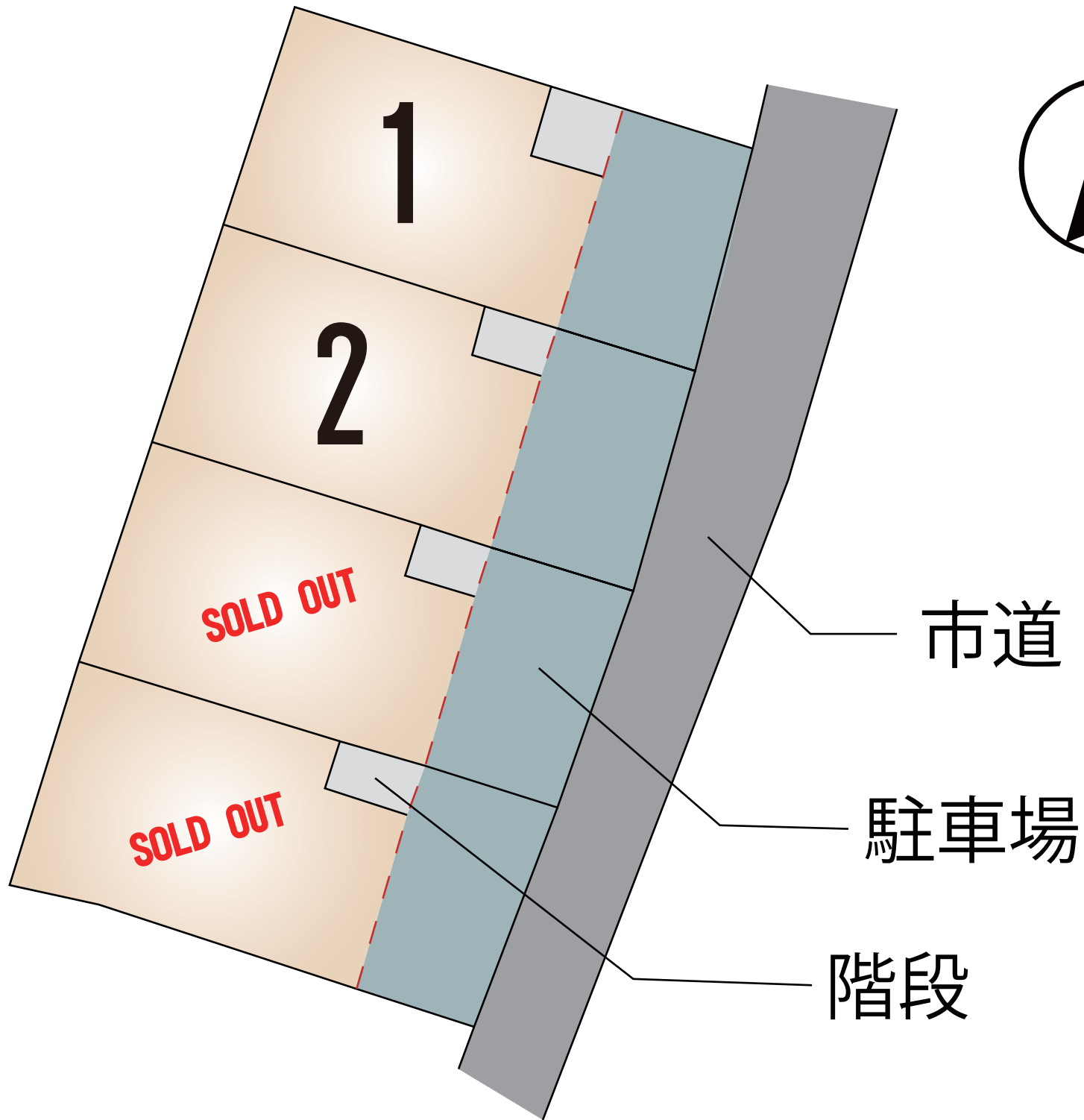


不動産に価値を見出す

CLEVER TREND

株式会社 クレバートレンド

熊本県知事(1)第5868
熊本市中央区八王寺町48番15-103号
TEL:096-234-9770/FAX:096-234-9550
担当(後藤)080-3377-7116



市道

駐車場

階段

～宇城市松橋町松橋 全4区画 価格表～

区画	面積	坪数	価格
1	257.23 m ²	77.81 坪	10,500,000 円
2	263.19 m ²	79.61 坪	10,800,000 円
ご成約ありがとうございました。			
ご成約ありがとうございました。			

面積・価格等は予告なく変更する場合がございます。

※完成前分譲地の場合は、記載m²が若干誤差が生じる場合があります。
実測清算なし。

最終更新日：令和8年7月5日

熊本市中央区八王寺町48番15-103

[TEL:096-234-9770](tel:096-234-9770)

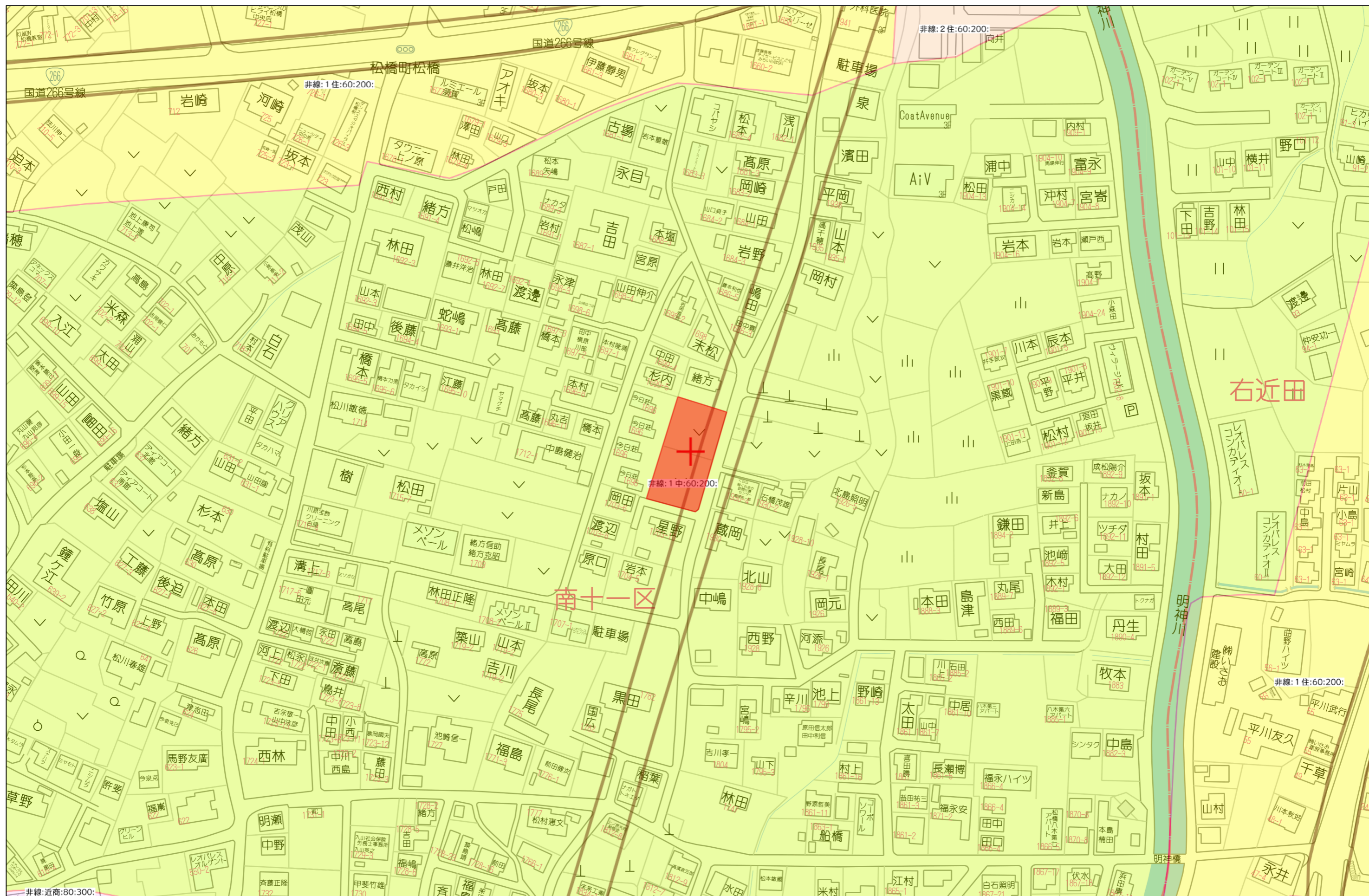
[FAX:096-234-9550](tel:096-234-9550)



不動産に価値を見出す

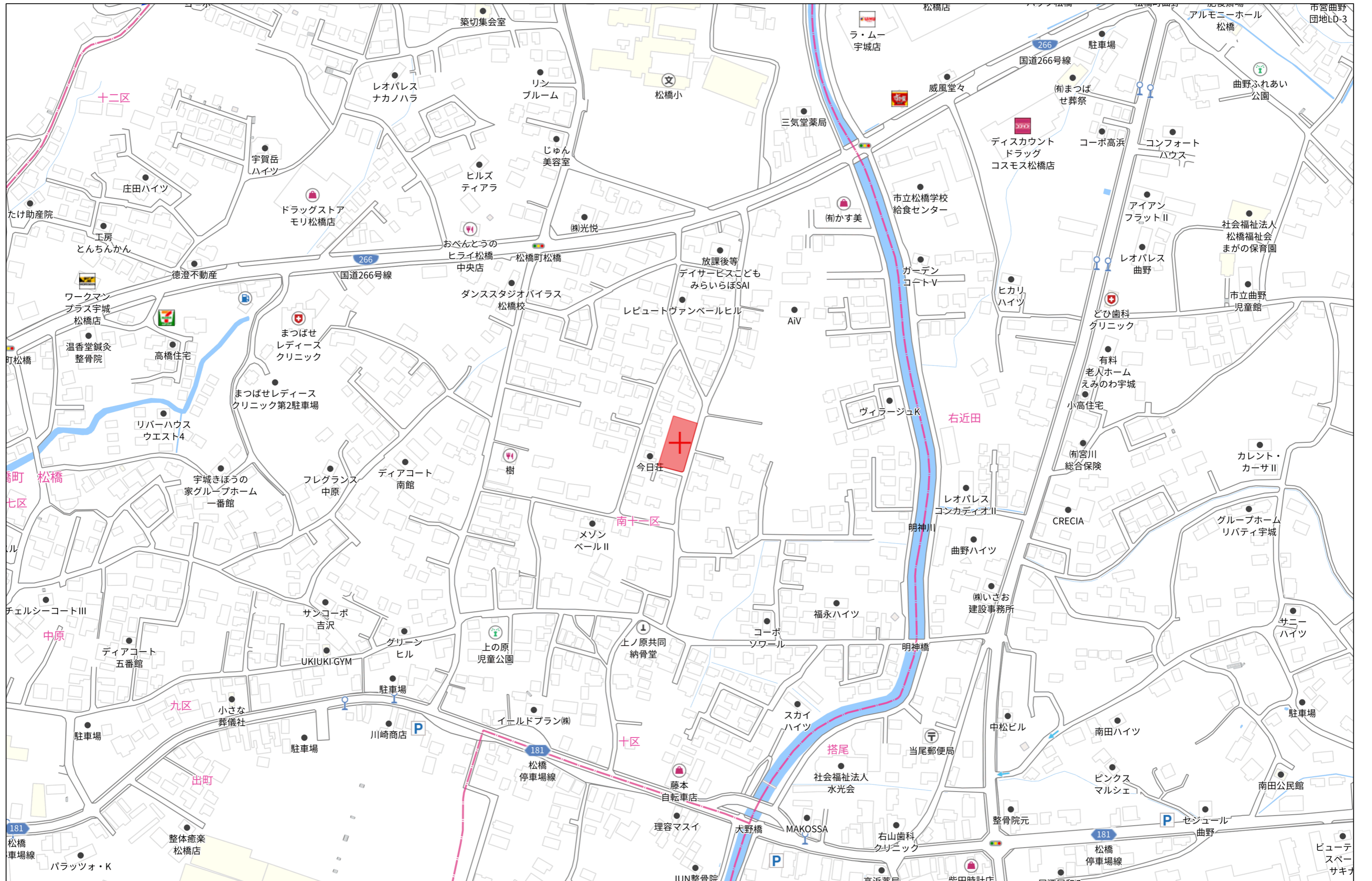
CLEVER TREND

株式会社 クレバートレンド



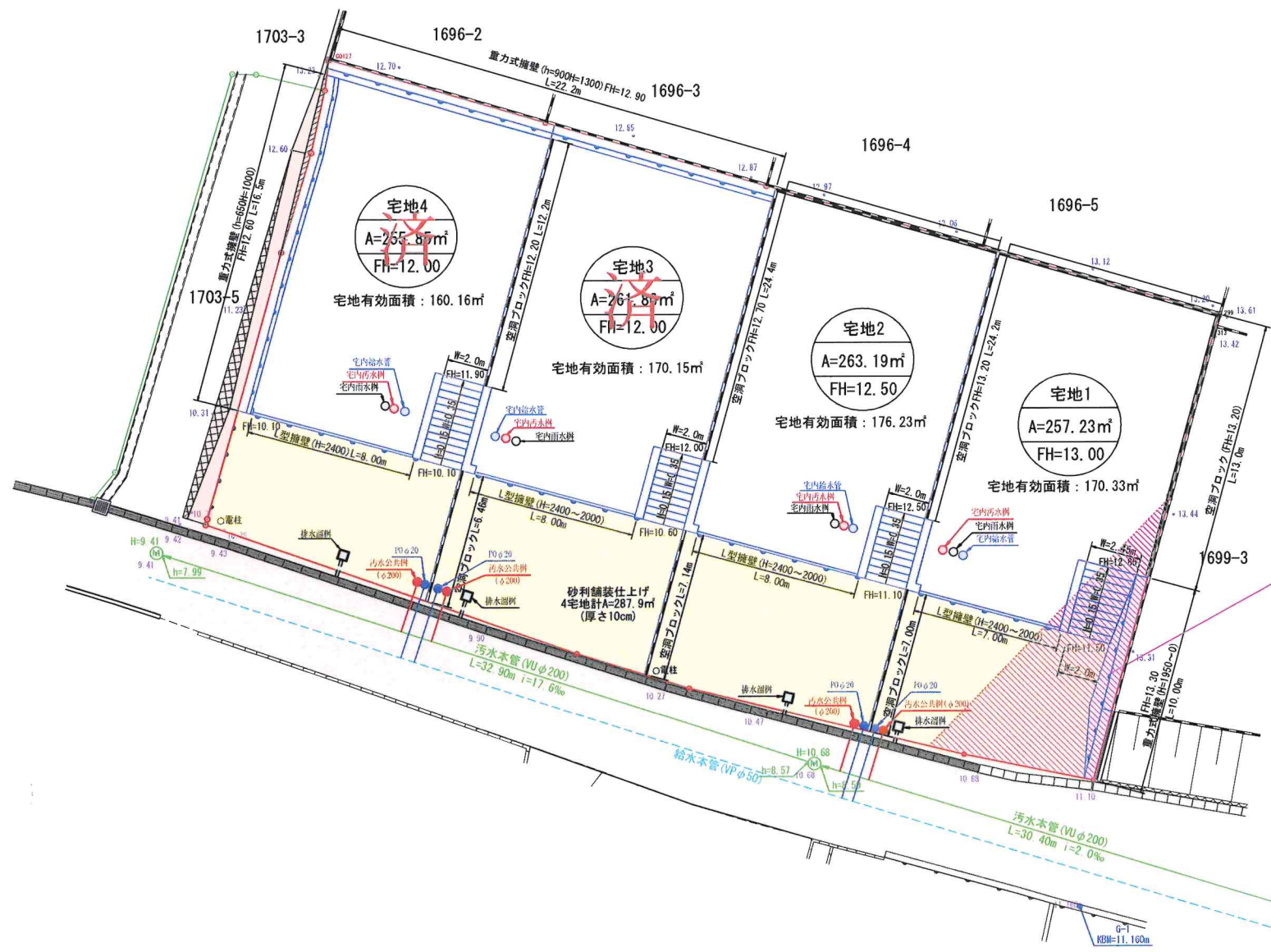
非線:近商:80:300:

1:1500



140m

1:3000



地役権存続範囲
A=55m

凡 例	
	区 域
	市 道

※ 出来形図面 ※

場 所	宇城市松橋町松橋字上ノ原1702番1
図面内容	土地利用・造成・排水計画平面図
縮 尺	1/200 図面番号
作成日	令和 6 年 8 月 5 日
申請者	
作成者	

※「各宅地において雨水浸透枳を設置の検討をし、雨水抑制を行う事」

登記年月日：令和6年9月3日

これは図面に記録されている内容を証明した書面である。
(熊本地方務局宇土支局管轄)
令和6年9月18日 熊本地方務局

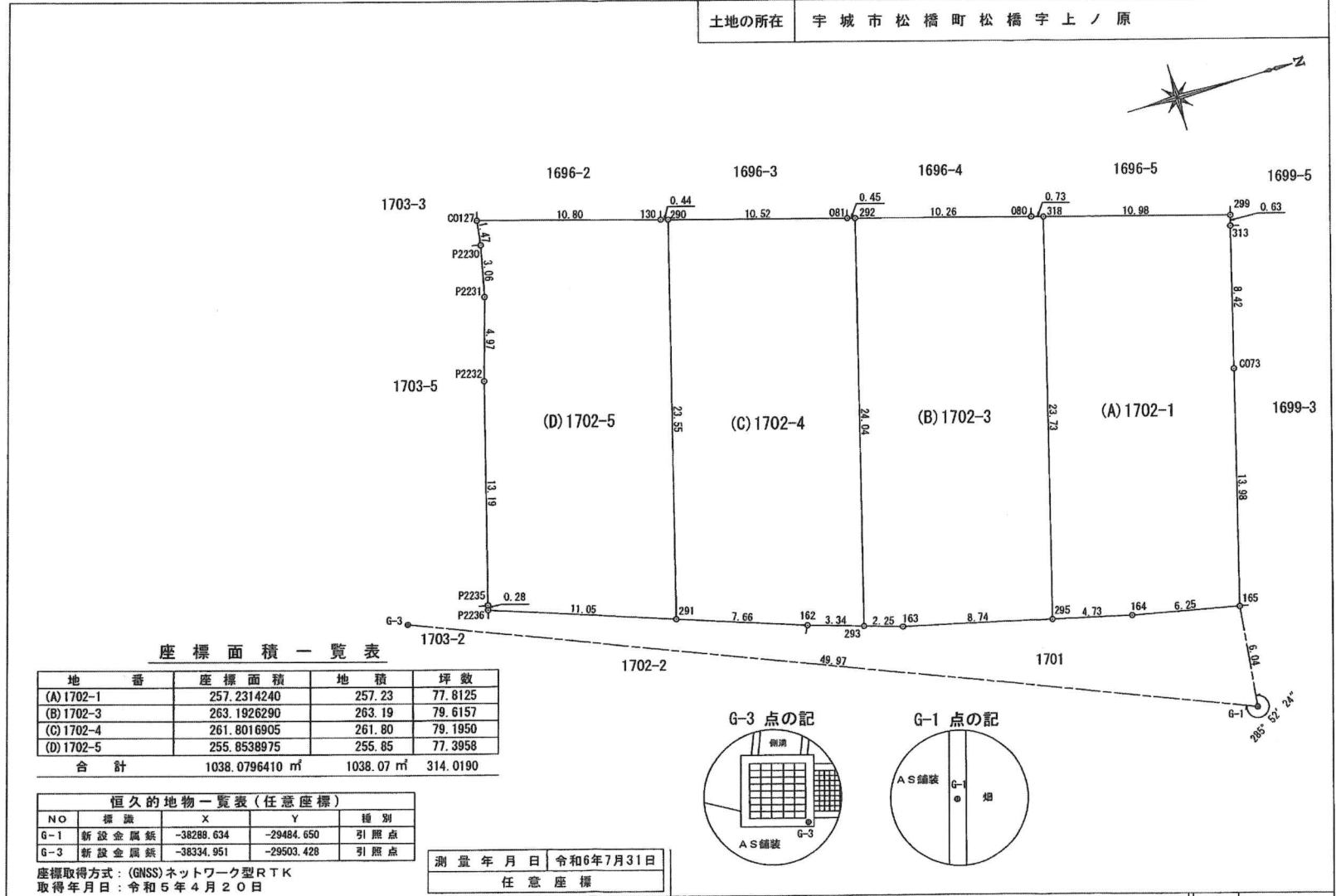
登記官

平田浩一



地番	1702番1、1702番3ないし1702番5	地積測量図
土地の所在	宇城市松橋町松橋字上ノ原	

1/2



座標面積一覧表

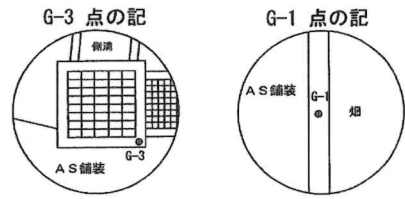
地番	座標面積	地積	坪数
(A) 1702-1	257.2314240	257.23	77.8125
(B) 1702-3	263.1926290	263.19	79.6157
(C) 1702-4	261.8016905	261.80	79.1950
(D) 1702-5	255.8538975	255.85	77.3958
合計	1038.0796410 m ²	1038.07 m ²	314.0190

恒久的地物一覧表(任意座標)

NO	標識	X	Y	種別
G-1	新設金属標	-38289.634	-29484.650	引照点
G-3	新設金属標	-38334.951	-29503.428	引照点

座標取得方式：(GNSS)ネットワーク型RTK
取得年月日：令和5年4月20日

測量年月日 令和6年7月31日
任意座標



作成者	縮尺 1/250	申請人	縮尺 1/250
-----	----------	-----	----------

これは図面に記録されている内容を証明した書面である。
(熊本地方方法務局宇土支局管轄)
令和6年9月18日 熊本地方方法務局

登記官

平田浩一



地番	1702番1、1702番3ないし1702番5	地積測量図
土地の所在	宇城市松橋町松橋字上ノ原	

2/2

(A) 1702-1							
地番	筆界点	X座標 (Xn)	Y座標 (Yn)	点間距離	境界標種別	座標値種別	備考
299		-38281.975	-29512.910	10.982	既設コンクリート杭	突測値	
318		-38292.529	-29515.947	23.730	新設普通金属標	突測値	
295		-38298.712	-29493.037	4.737	新設普通金属標	突測値	
164		-38294.109	-29491.917	6.255	新設普通金属標	突測値	
165		-38287.981	-29490.664	13.981	新設金属標	突測値	
C073		-38284.339	-29504.162	8.424	既設コンクリート杭	突測値	
313		-38282.155	-29512.298	0.638	新設普通金属標	突測値	
299		-38281.975	-29512.910		既設コンクリート杭	突測値	
計算方法	$2F = \sum [X_n(Y_{n+1} - Y_n - 1)]$						
倍面積							514.462848
面積 (㎡)							257.2314240
地積							257.23 ㎡
坪数							77.8125 坪

(B) 1702-3							
地番	筆界点	X座標 (Xn)	Y座標 (Yn)	点間距離	境界標種別	座標値種別	備考
318		-38292.529	-29515.947	0.730	新設普通金属標	突測値	
080		-38293.228	-29516.158	10.266	新設普通金属標	突測値	
292		-38303.096	-29518.987	24.044	新設普通金属標	突測値	
293		-38309.353	-29495.771	2.250	新設普通金属標	突測値	
163		-38307.205	-29495.102	8.740	新設普通金属標	突測値	
295		-38298.712	-29493.037	23.730	新設普通金属標	突測値	
318		-38292.529	-29515.947		新設普通金属標	突測値	
計算方法	$2F = \sum [X_n(Y_{n+1} - Y_n - 1)]$						
倍面積							526.385258
面積 (㎡)							263.1926290
地積							263.19 ㎡
坪数							79.6157 坪

(C) 1702-4							
地番	筆界点	X座標 (Xn)	Y座標 (Yn)	点間距離	境界標種別	座標値種別	備考
292		-38303.096	-29518.987	0.458	新設普通金属標	突測値	
081		-38303.536	-29519.113	10.522	新設普通金属標	突測値	
290		-38313.646	-29522.030	23.555	新設普通金属標	突測値	
291		-38319.783	-29499.289	7.665	新設普通金属標	突測値	
162		-38312.546	-29496.765	3.344	新設普通金属標	突測値	
293		-38309.353	-29495.771	24.044	新設普通金属標	突測値	
292		-38303.096	-29518.987		新設普通金属標	突測値	
計算方法	$2F = \sum [X_n(Y_{n+1} - Y_n - 1)]$						
倍面積							523.603381
面積 (㎡)							261.8016905
地積							261.80 ㎡
坪数							79.1950 坪

(D) 1702-5							
地番	筆界点	X座標 (Xn)	Y座標 (Yn)	点間距離	境界標種別	座標値種別	備考
290		-38313.646	-29522.030	0.443	新設普通金属標	突測値	
130		-38314.072	-29522.153	10.808	新設金属標	突測値	
C0127		-38324.452	-29525.164	1.472	新設普通金属標	突測値	
P2230		-38324.640	-29523.704	3.068	新設金属標	突測値	
P2231		-38325.277	-29520.703	4.972	新設金属標	突測値	
P2232		-38326.683	-29515.934	13.191	新設金属標	突測値	
P2235		-38330.146	-29503.206	0.286	新設普通金属標	突測値	
P2236		-38330.222	-29502.930	11.056	新設普通金属標	突測値	
291		-38319.783	-29499.289	23.555	新設普通金属標	突測値	
290		-38313.646	-29522.030		新設普通金属標	突測値	
計算方法	$2F = \sum [X_n(Y_{n+1} - Y_n - 1)]$						
倍面積							511.707795
面積 (㎡)							255.8538975
地積							255.85 ㎡
坪数							77.3958 坪

測量年月日 令和6年7月31日
任意座標

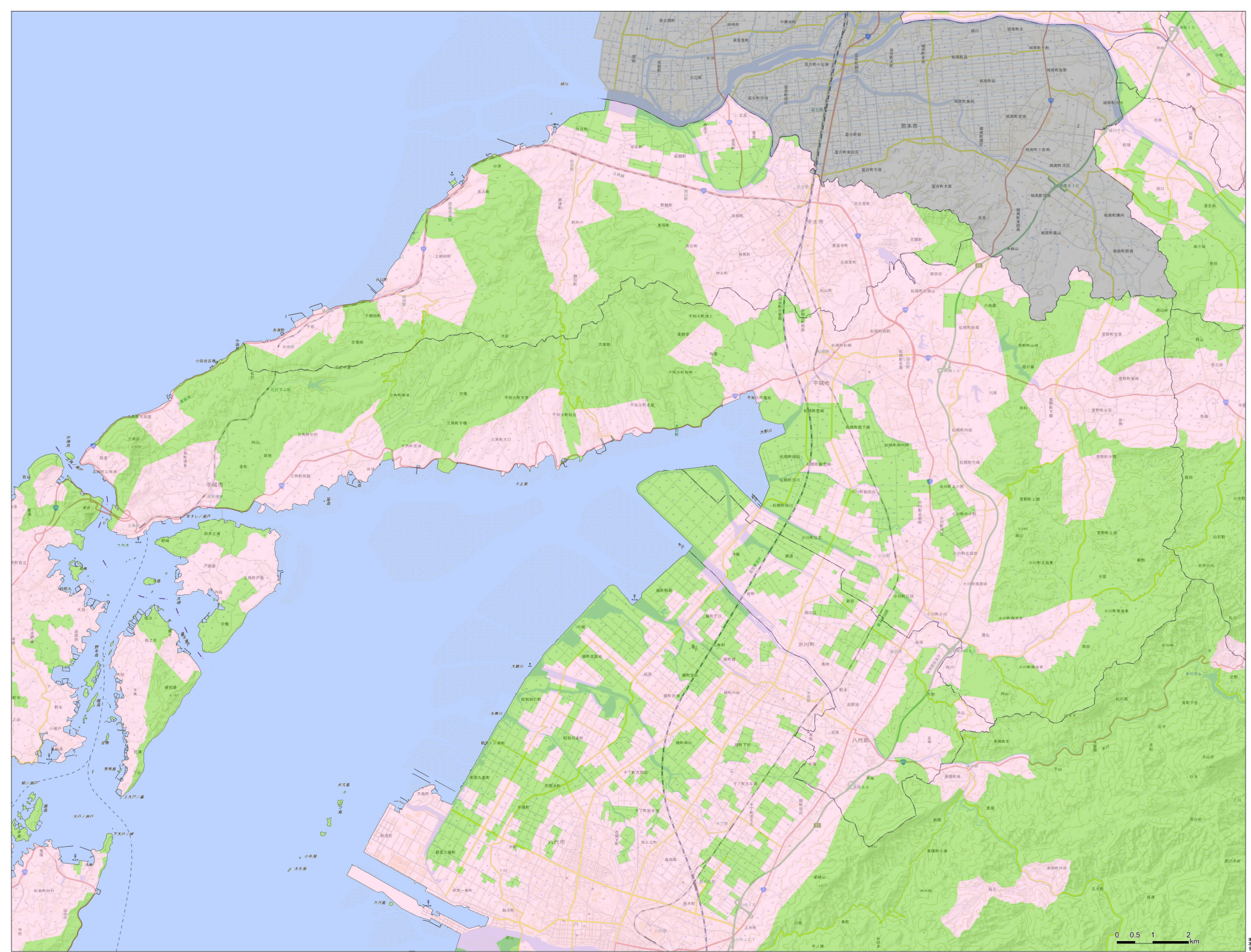
境界標略号 ブラ杭・・・プラスチック杭 コン杭・・・コンクリート杭

作成者 _____ 縮尺 1/_____

申請人 _____ 縮尺 1/_____

規制区域

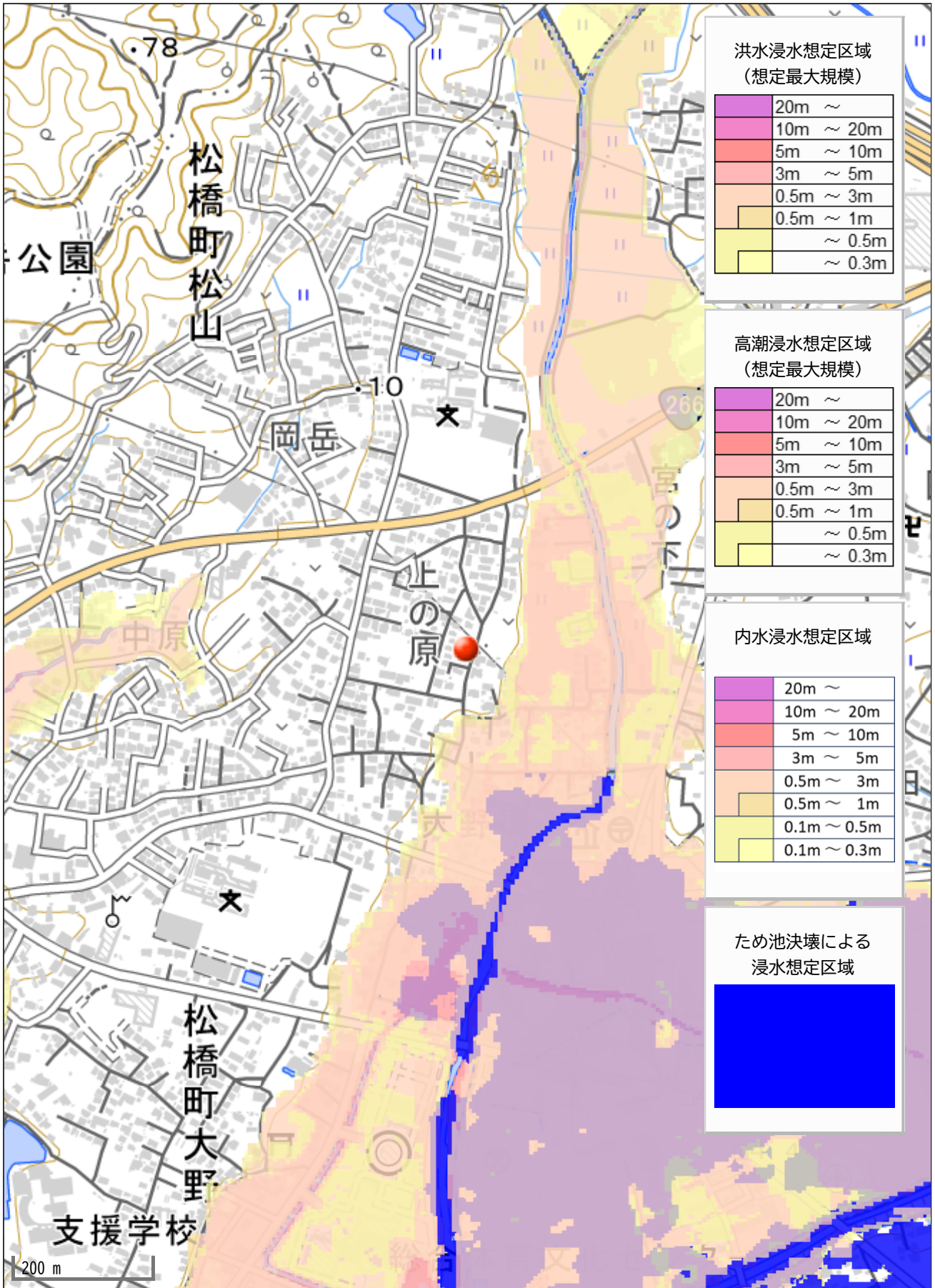
宇城市



- 凡例
- 住宅造成等工事規制区域
 - 特定盛土等規制区域



測量法に基づく電子測距標準等級(標尺)6.3H 125
本図は各標尺寸法等については、国土地理院の表示に従
て表示されたものとします。



洪水浸水想定区域
(想定最大規模)

20m ~
10m ~ 20m
5m ~ 10m
3m ~ 5m
0.5m ~ 3m
0.5m ~ 1m
~ 0.5m
~ 0.3m

高潮浸水想定区域
(想定最大規模)

20m ~
10m ~ 20m
5m ~ 10m
3m ~ 5m
0.5m ~ 3m
0.5m ~ 1m
~ 0.5m
~ 0.3m

内水浸水想定区域

20m ~
10m ~ 20m
5m ~ 10m
3m ~ 5m
0.5m ~ 3m
0.5m ~ 1m
0.1m ~ 0.5m
0.1m ~ 0.3m

ため池決壊による
浸水想定区域

Blue shaded area

200 m