

売買価格

2,498万

# 西区島崎3丁目 住宅用地

## 【人気の城西小学校校区！】

所在地	熊本県熊本市西区島崎3丁目11-14 【ナビ検索】		土地面積	176.98㎡(53.53坪)	無料 査定 受付 中 ！	不動産 売買 専門 店	
区域区分	市街化区域		坪単価	約46.66万			
用途地域	第二種中高層住居地域		その他	-			
接道	南東側:公道 幅員約4m 北西側:公道 幅員約5m		仲介手数料	売買代金×3%+6万円×1.1(税)			
交通	都市バス:千原台(徒歩約1分)		小学校/中学校	城西小学校/ 西山中学校			
建蔽/容積	60%/200%	地目	宅地	引渡時期			相談
上水	宅内	下水	宅内	取引形態/ 情報公開日			媒介/令和8年7月5日

備考

- ・期間限定で、建築条件なしで販売中！ ・解体更地での引渡となります。
- ・上下水道既存管有(使用不可の場合、引込工事費用は買主負担となります。)
- ・確定測量売主負担となります。
- ・図面と現況が異なる場合は現況優先となります。
- ・盛土規制法による規制対象区域内です。



不動産に価値を見出す

### CLEVER TREND

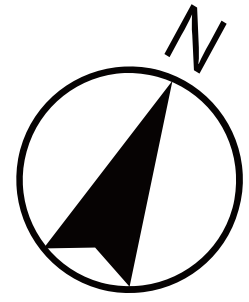
株式会社 クレバートレンド

熊本県知事(1)第5868

熊本市中央区八王寺町48番15-103号  
TEL:096-234-9770/FAX:096-234-9550

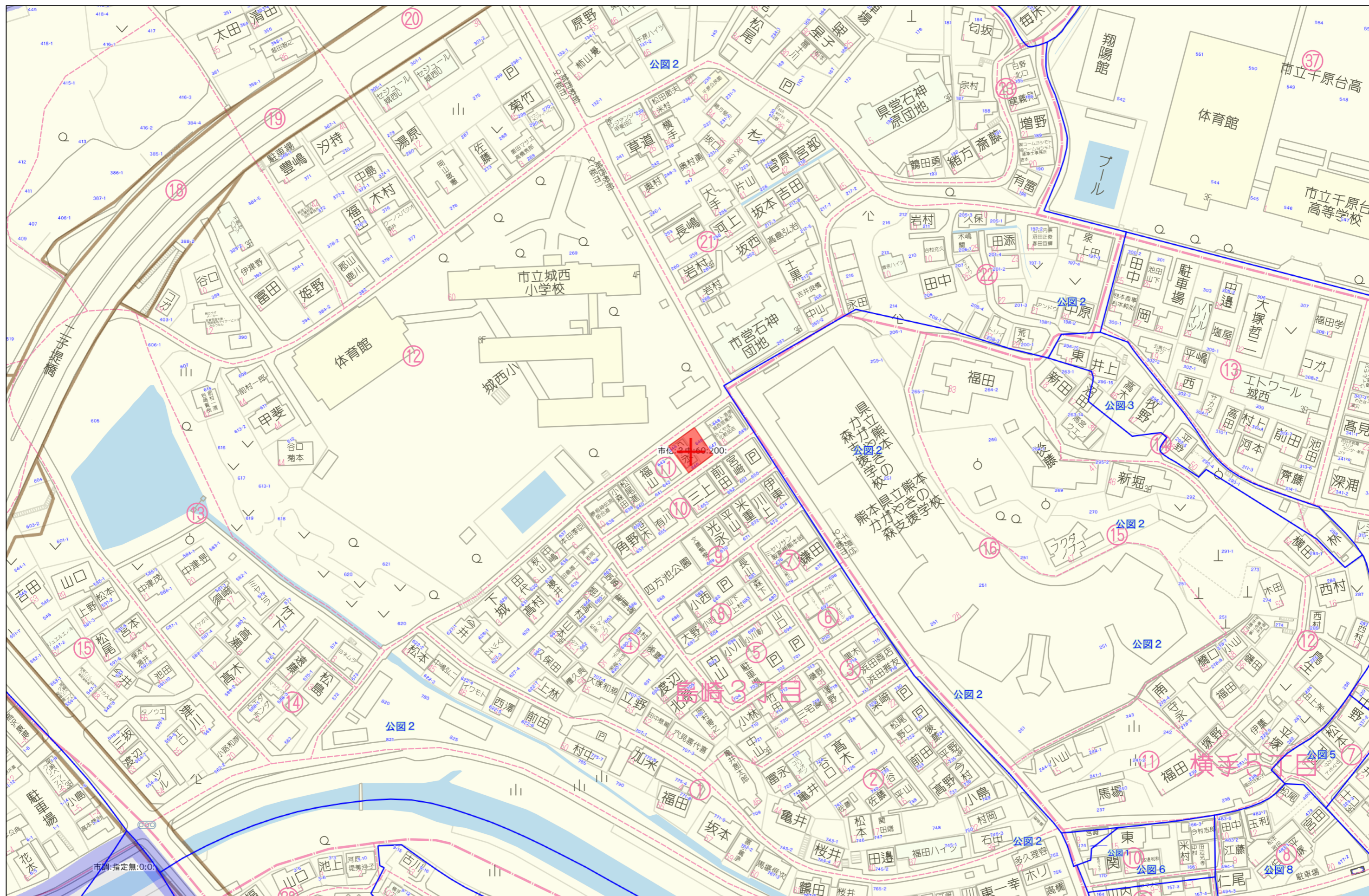
担当(後藤)080-3377-7116

市道



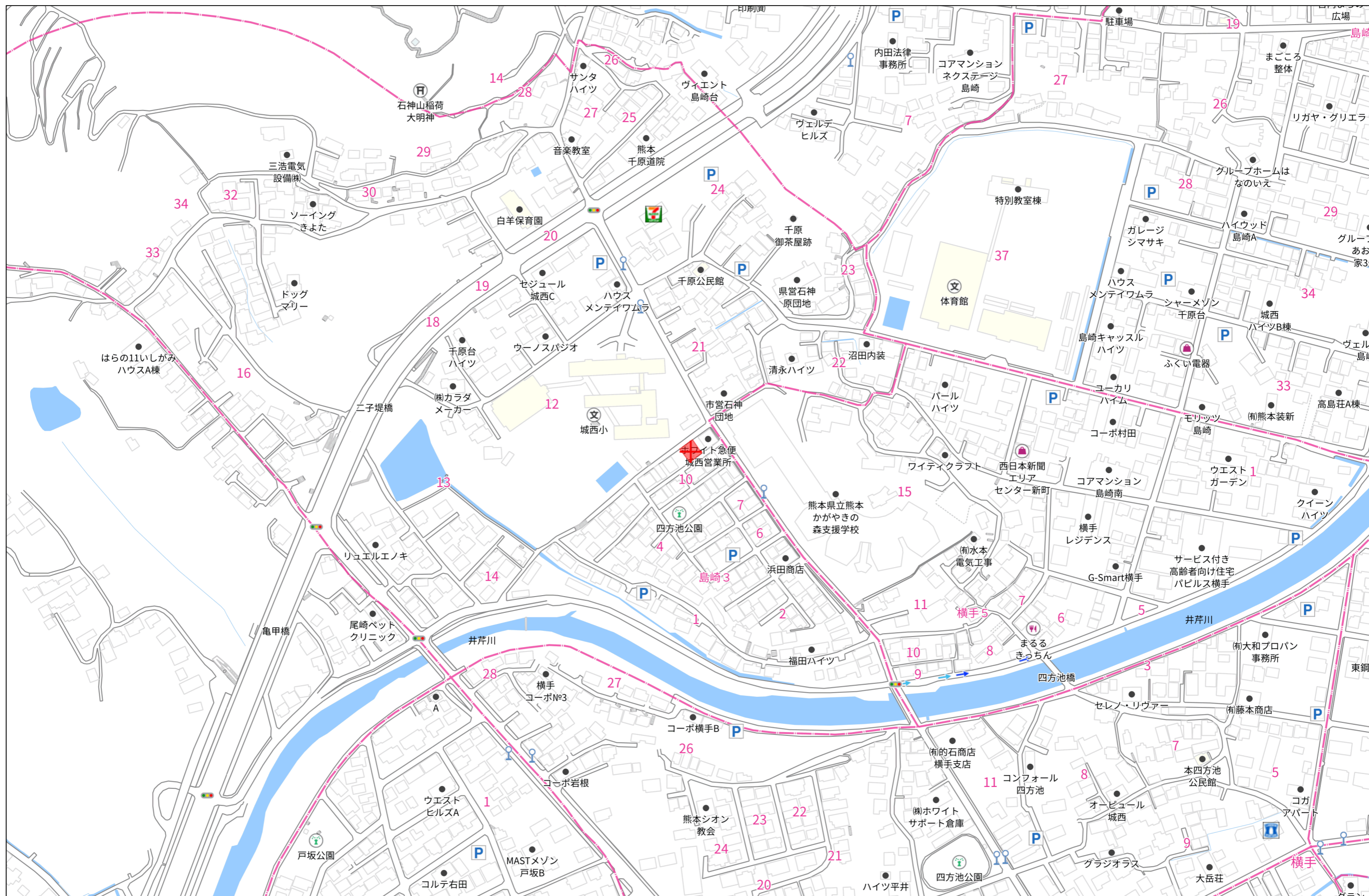
対象地

市道



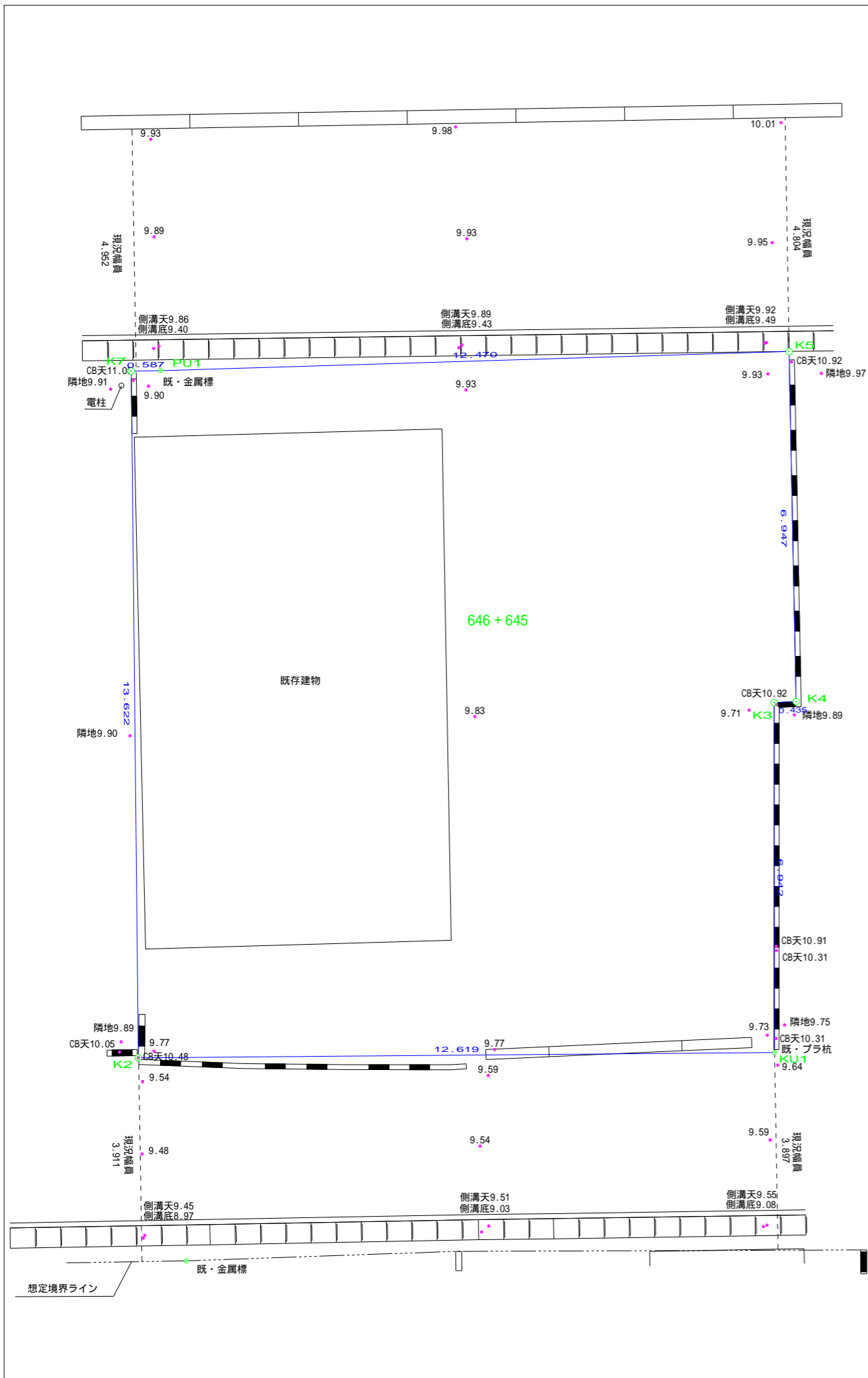
60m

1:1500

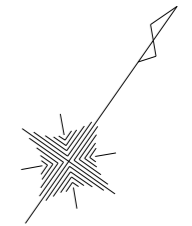


140m

1:3000



KBM10.00  
汚水マンホール天端



座 標 求 積 表

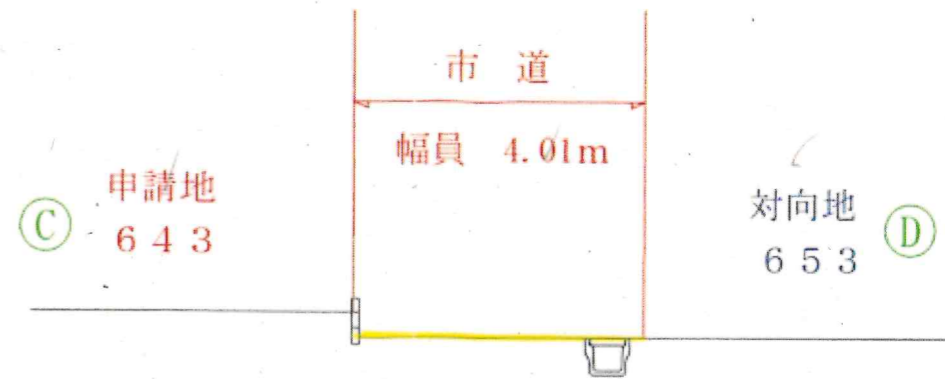
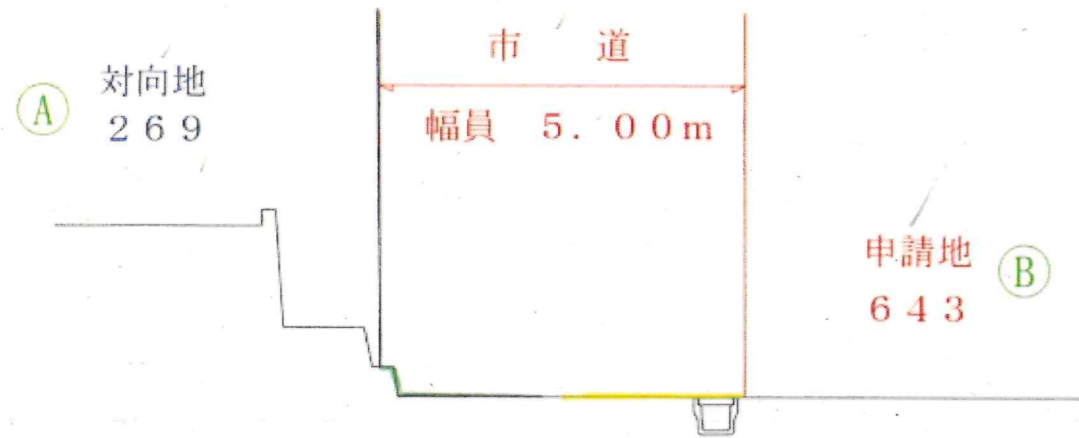
地 番	646 + 645		
測 点	Xn	Yn	(Xn+1 - Xn-1)Yn
K7	-21558.457	-29616.225	338246.905725
K2	-21569.533	-29608.295	111149.539430
KU1	-21562.211	-29598.018	-384922.224090
K3	-21556.528	-29602.005	-176072.725740
K4	-21556.263	-29601.660	-173909.752500
K5	-21550.653	-29605.757	54741.044693
PU1	-21558.112	-29615.750	231121.313000
		倍 面 積	354.100518
		面 積	177.0502590
		地 積	177.05 m <sup>2</sup>
		坪 数	53.55

本図面は現況測量の成果であり境界を証明する図面ではありません

図面名称	現況平面図		
現場所在	熊本市西区島崎三丁目		
申請者名			
日 付	令和8年5月28日	縮 尺	1 : 100
作成者			

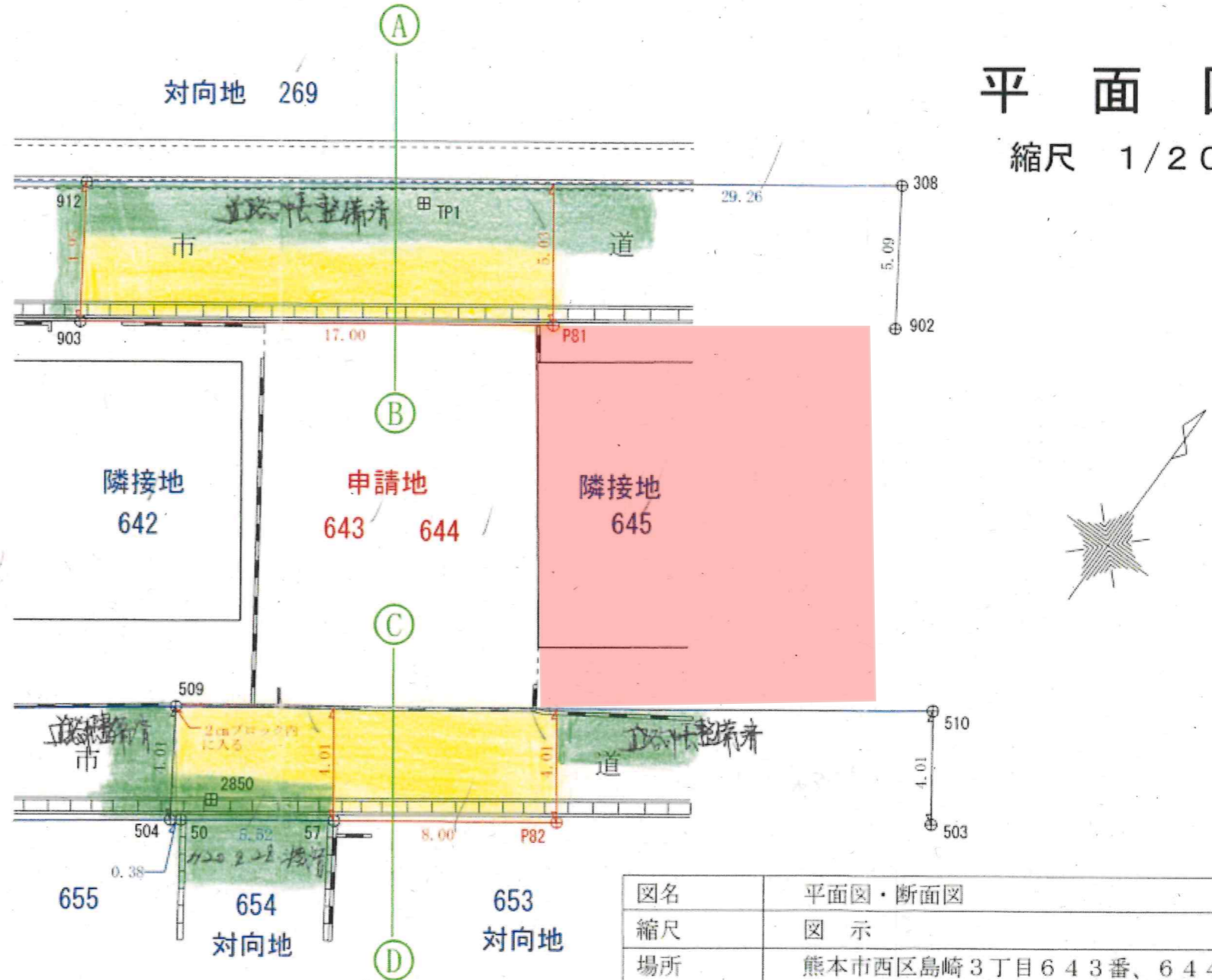
# 断面図

縮尺 1/100



# 平面図

縮尺 1/200



座標表				
点名	X座標	Y座標	標識	
P81	-21558.148	-29615.750	金属プレート	
P82	-21572.300	-29605.217	金属プレート	
2629 (熊本市多角点)	-21583.620	-29656.054	金属標	
2853 (熊本市多角点)	-21596.795	-29644.712	金属標	
2850 (熊本市多角点)	-21579.009	-29615.719	金属標	
TP1 (新設多角点)	-21557.402	-29622.057	金属板	
912 (2629-12)	-21563.940	-29632.277	コンクリート石	
903 (2629-3)	-21568.078	-29629.548	金属プレート	
902 (2629-2)	-21550.985	-29605.797	金属プレート	
308 (2313-8)	-21546.736	-29608.609	コンクリート石	
510 (2850-10)	-21561.132	-29596.630	コンクリート石	
503 (2850-3)	-21564.402	-29594.311	ベンキ	
509 (2850-9)	-21577.096	-29618.680	設置なし	
504 (2850-4)	-21580.453	-29616.487	金属プレート	
50	-21580.226	-29616.179	金属プレート	
57	-21576.993	-29611.696	金属プレート	

本立会は、市道との境界線の立会であり、  
その他の境界線については関知しない。

立合年月日 令和元年5月19日

図名	平面図・断面図
縮尺	図示
場所	熊本市西区島崎3丁目643番、644番
作成年月日	令和元年5月22日
作成者	

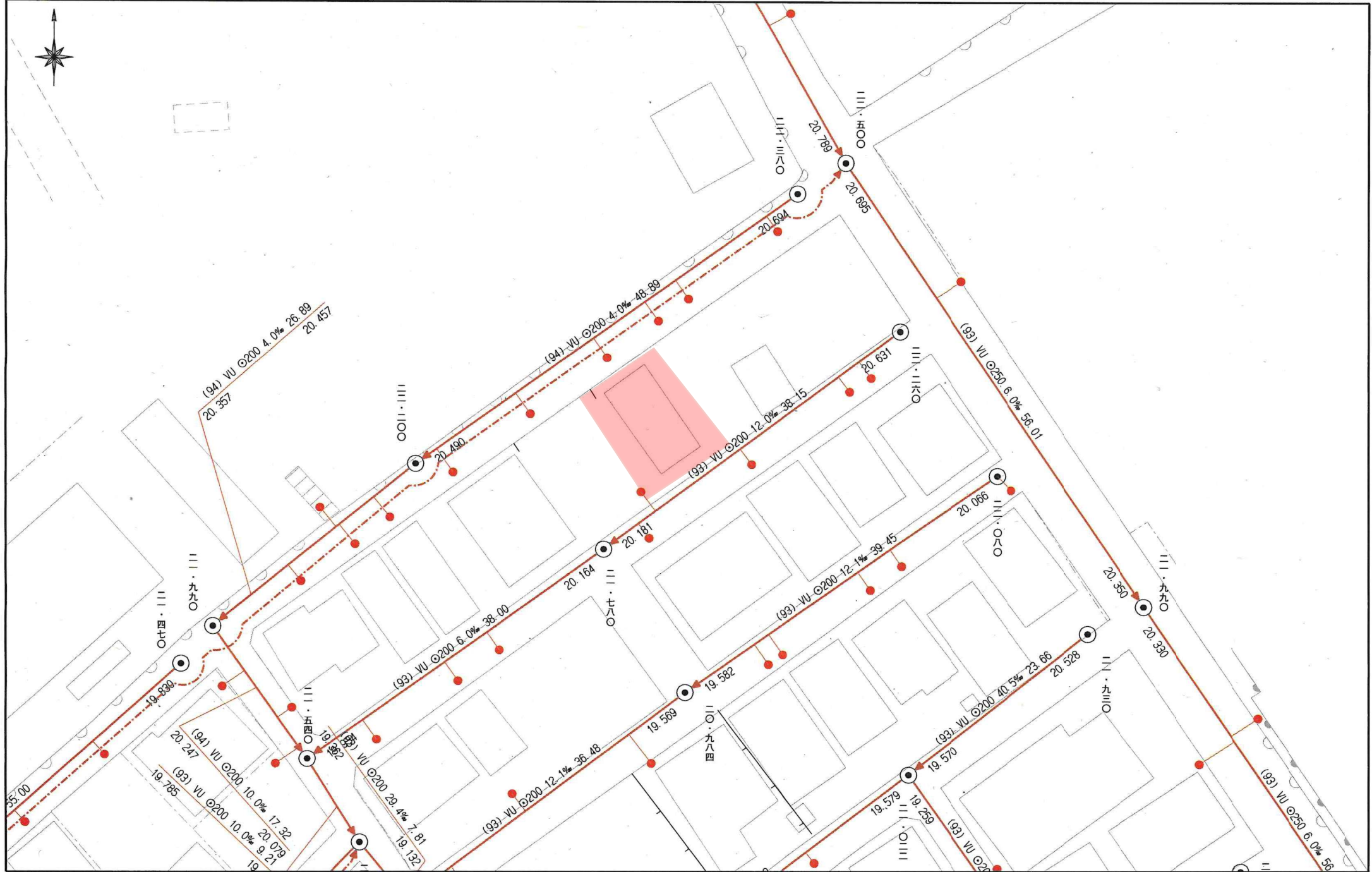




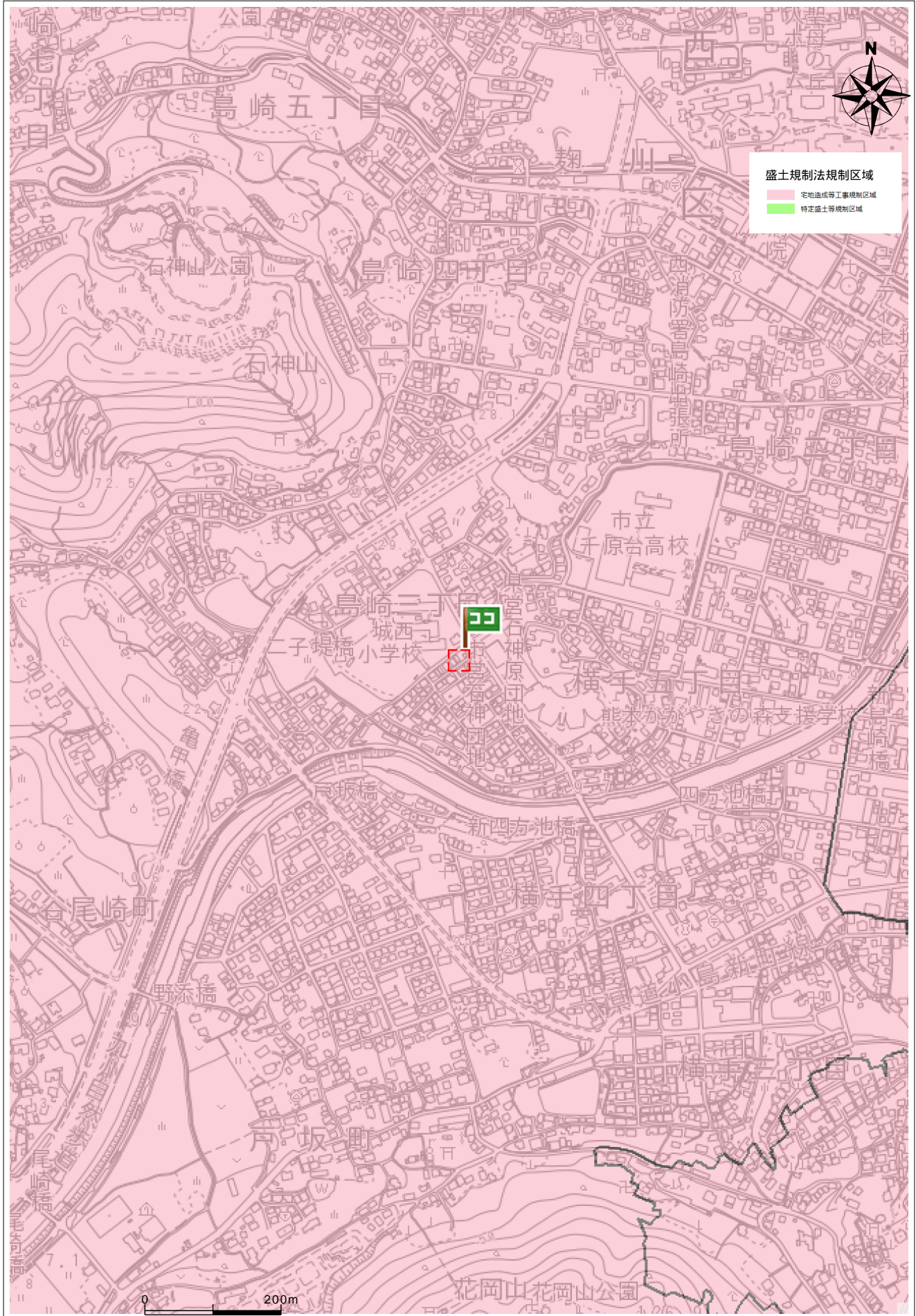




# 上下水道施設管理図



# 盛土規制法



住所

西区島崎3丁目11-14

