

価格別紙参照

建築条件なし

宇城市小川町新田 全2区画

【人気の河江小学校校区！】

所在地	宇城市小川町新田1655-1 付近 【ナビ検索】			水道加入金	102,800円 別途検査料2,500円	無料 査定 受付 中 ！	不動産 売買 専門 店
区域区分	非線引き区域			受益者負担金	一世帯一律18万円		
用途地域	無指定			仲介手数料	33万円(税込)		
接道	南側:公道			電柱位置	未定		
交通	コミバス:JR小川駅前 徒歩約12分			小学校 中学校	河江小学校/ 小川中学校		
建蔽/容積	70%/200%	地目	宅地	引渡時期	即時		
上水	宅内	下水	宅内	取引形態/ 広告有効期限	媒介/令和8年7月31日		
備考	・現在造成中、確定測量後の引き渡しの為予定面積に誤差があります。						



不動産に価値を見出す

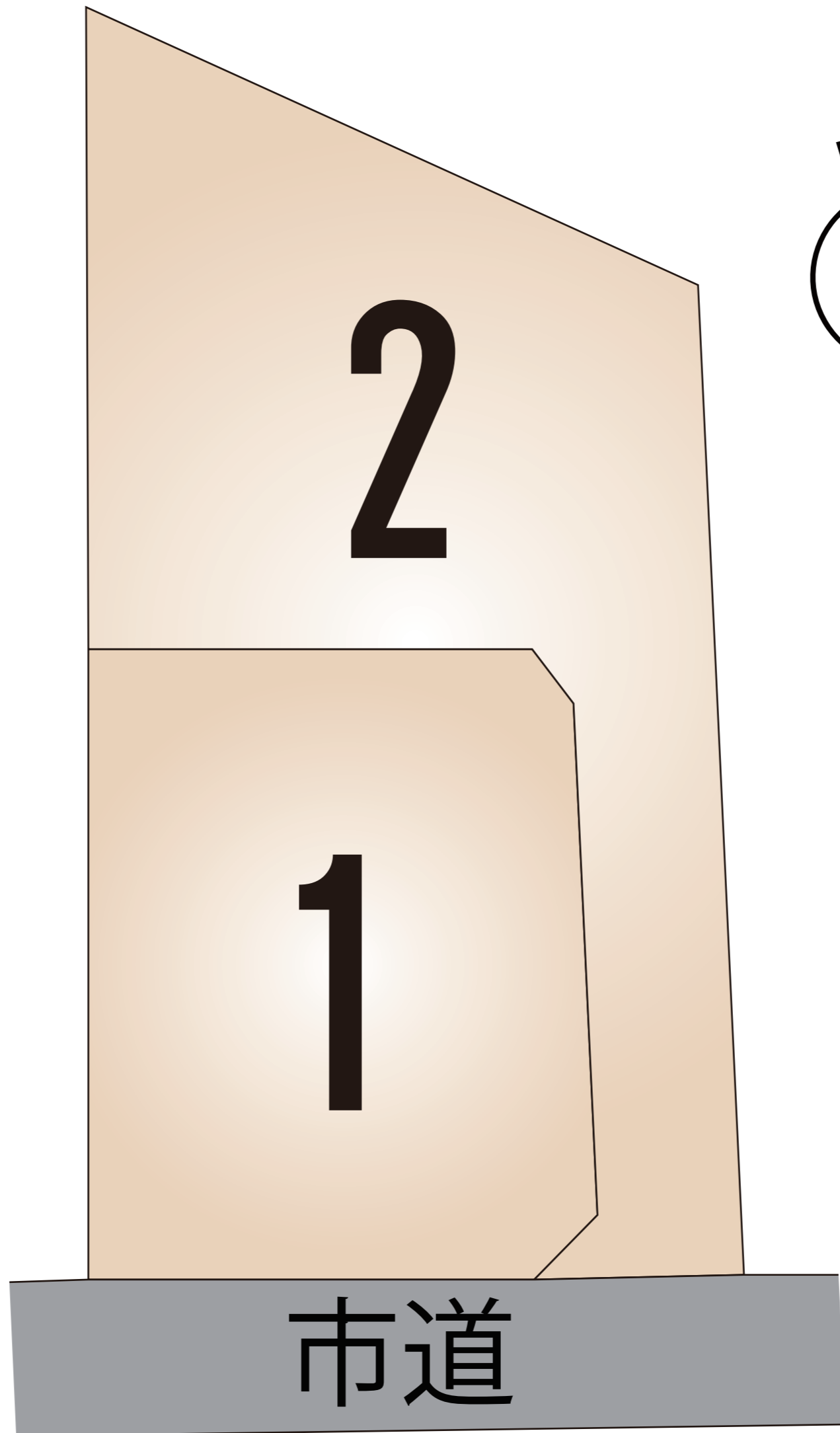
CLEVER TREND

株式会社 クレバートレンド

熊本県知事(1)第5868

熊本市中央区八王寺町48番15-103号
TEL:096-234-9770/FAX:096-234-9550

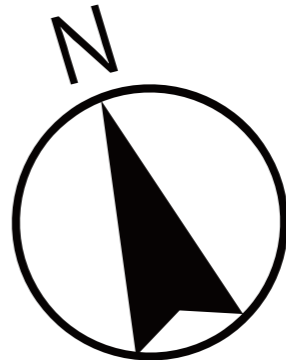
担当(後藤)080-3377-7116



2

1

市道



～宇城市小川町新田 全2区画 価格表～

区画	面積	坪数	価格
1	240.97 m ²	72.89 坪	6,200,000 円
2	311.16 m ²	94.13 坪	7,500,000 円

面積・価格等は予告なく変更する場合がございます。

※完成前分譲地の場合は、記載m²が若干誤差が生じる場合があります。

実測清算なし

最終更新日：令和8年7月2日

熊本市中央区八王寺町48番15-103

[TEL:096-234-9770](tel:096-234-9770)

[FAX:096-234-9550](tel:096-234-9550)



不動産に価値を見出す

CLEVER TREND

株式会社 クレバートレンド



140m

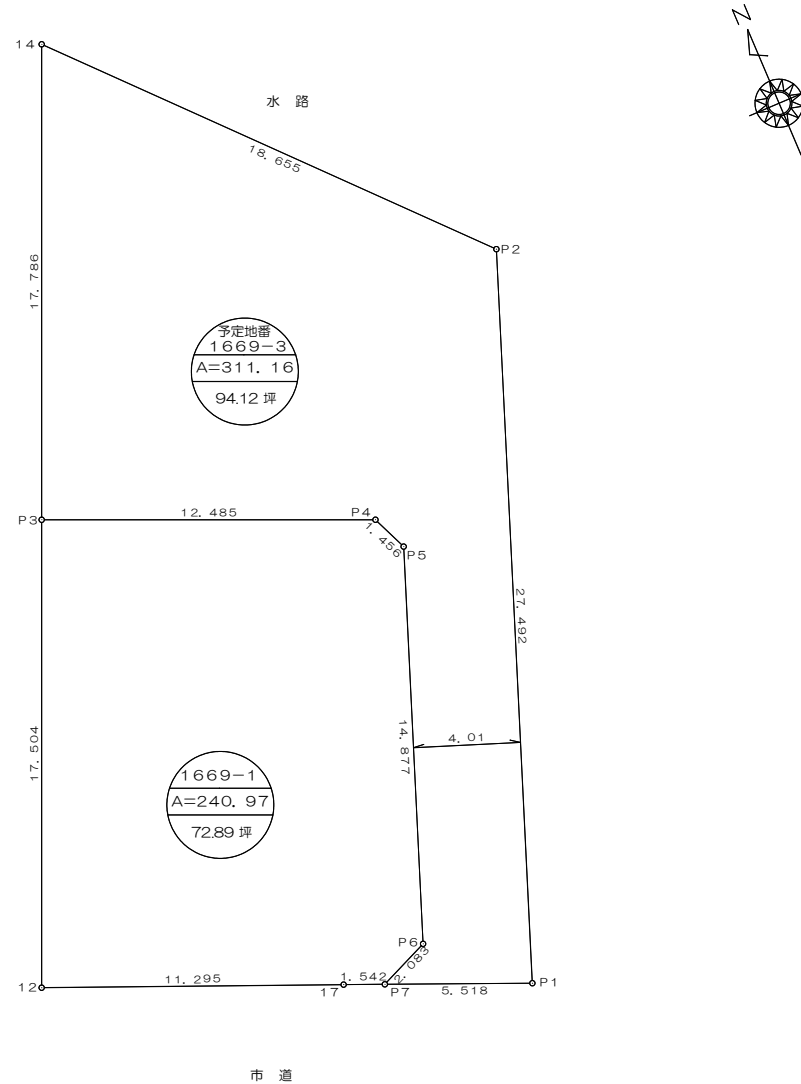
1:3000

求積表

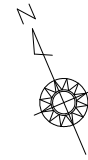
地番 1669-1				
NO	X _n	Y _n	X _n · (Y _{n+1} - Y _{n-1})	距離
12	-44275.992	-29224.806	159172.191240	17.504
P3	-44259.882	-29217.961	-811549.196352	12.485
P4	-44264.764	-29206.470	-534231.436716	1.456
P5	-44266.100	-29205.892	201986.214300	14.877
P6	-44280.061	-29211.033	312174.430050	2.083
P7	-44280.895	-29212.942	147588.223035	1.542
17	-44280.303	-29214.366	525341.514792	11.295
合計			481.940349	
合計面積			240.9701745	
地積			240.97	m ²

地番 1669-3 (予定地番)				
NO	X _n	Y _n	X _n · (Y _{n+1} - Y _{n-1})	距離
P3	-44259.882	-29217.961	200762.824752	17.786
14	-44243.512	-29211.006	-867748.000856	18.655
P2	-44257.216	-29198.348	-139808.545344	27.492
P1	-44283.015	-29207.847	646266.320910	5.518
P7	-44280.895	-29212.942	141078.931470	2.083
P6	-44280.061	-29211.033	-312174.430050	14.877
P5	-44266.100	-29205.892	-201986.214300	1.456
P4	-44264.764	-29206.470	534231.436716	12.485
合計			622.323298	
合計面積			311.1616490	
地積			311.16	m ²

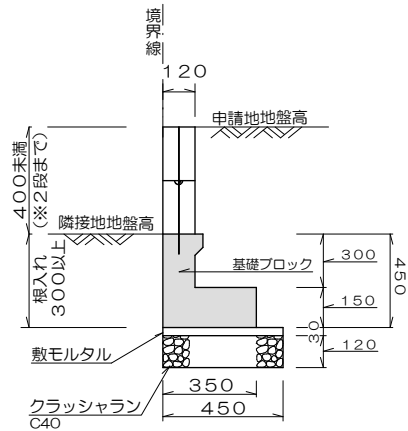
総合計面積	552.13 m ²
-------	-----------------------



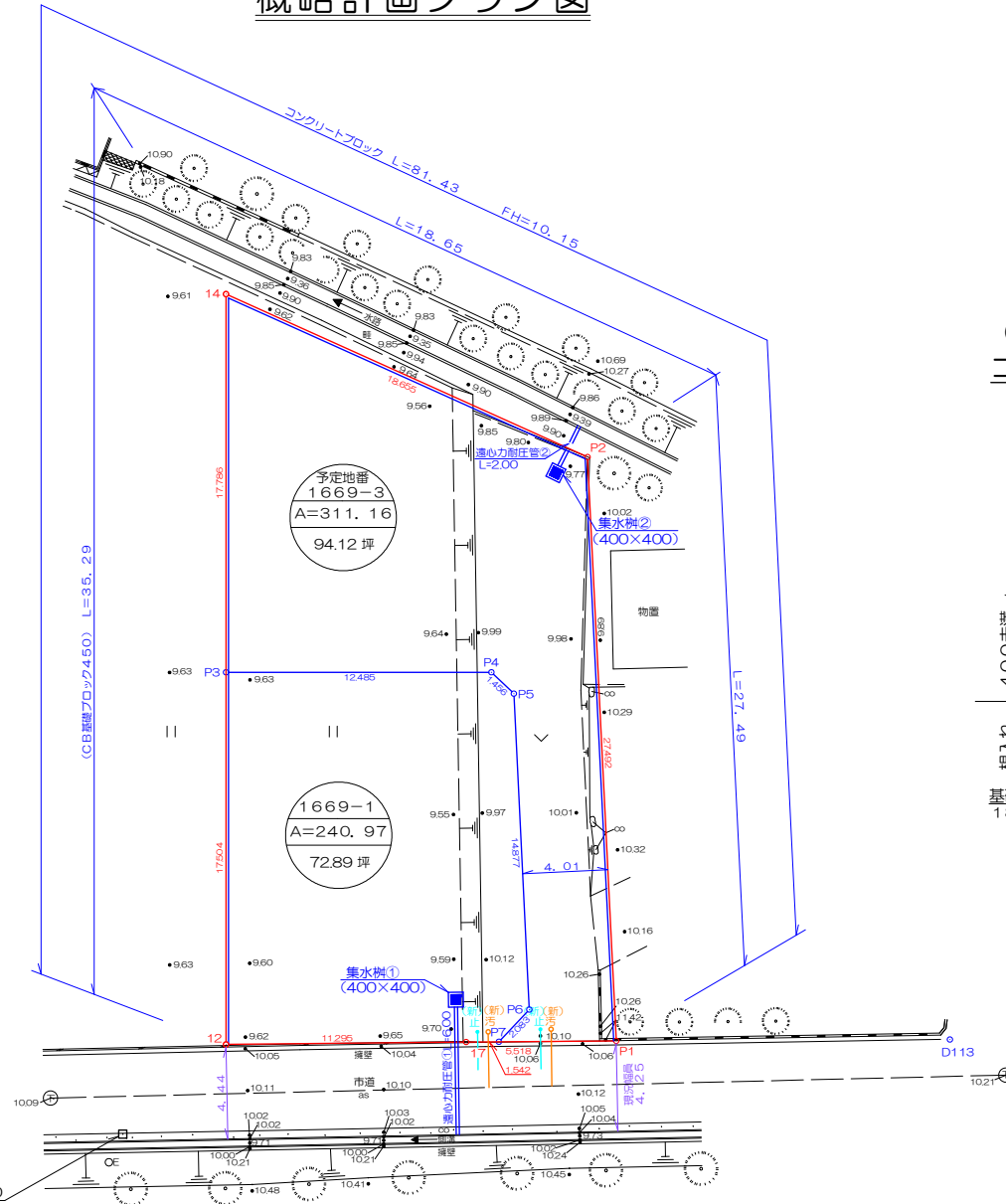
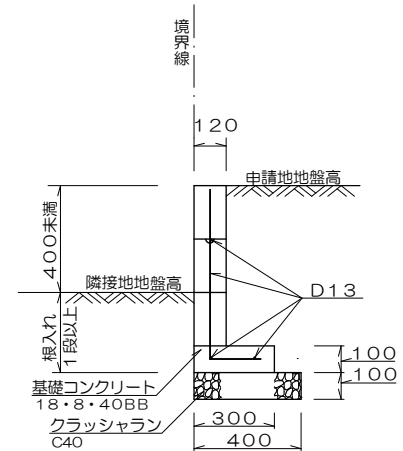
概略計画プラン図



(西側)
 コンクリートブロック標準図
 (400) S=1/20



(北、東側)
 コンクリートブロック標準図
 S=1/20



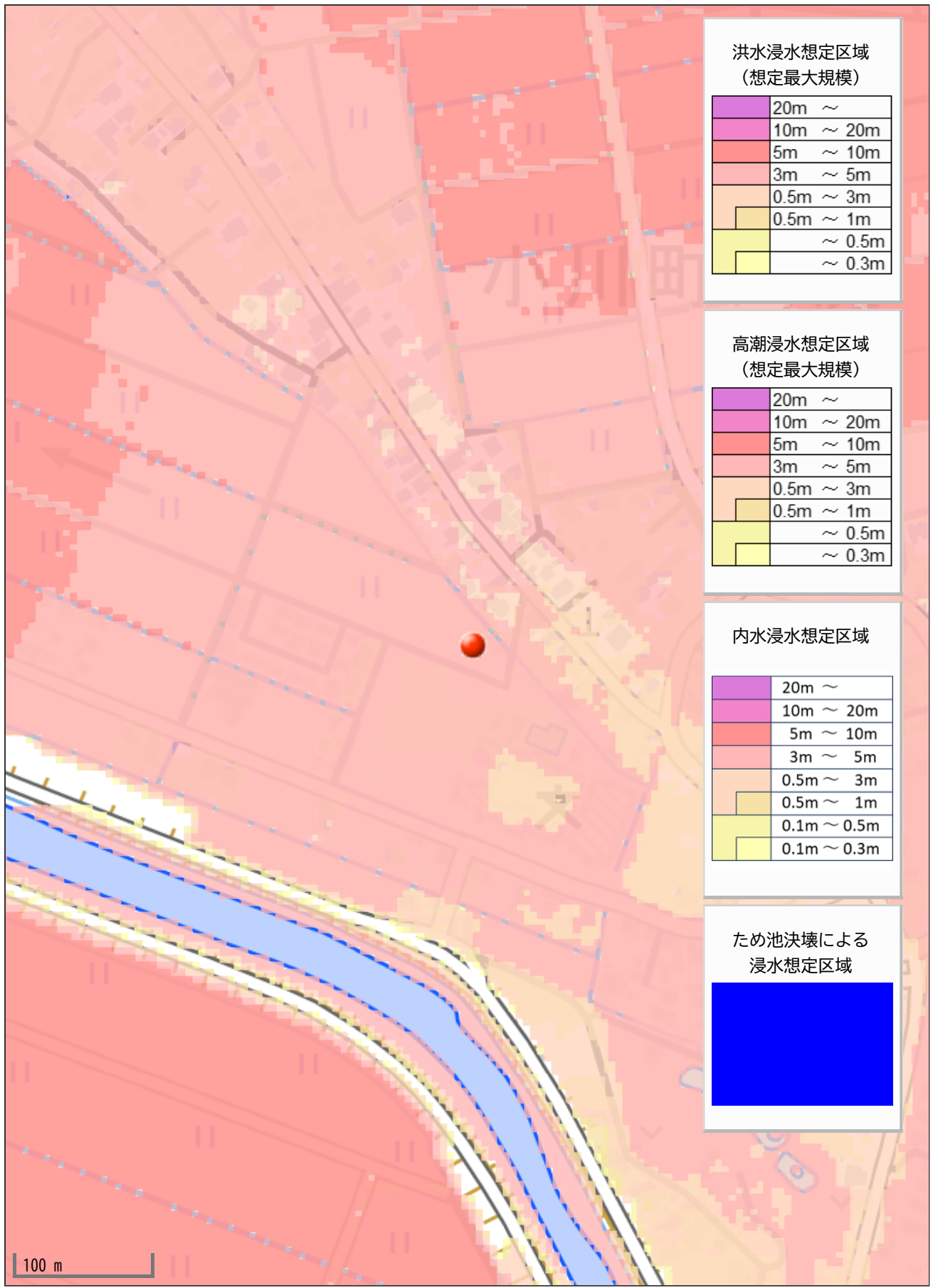
土地利用計画

名称	面積	割合
宅地	552.13	100.00
合計	552.13	100.00

K. B. M H=10.000
 T1VH 準拠点紙

図名	造成計画平面図			
場所	宇城市小川町新田字古川			
縮尺	1/250	作成月日	年	月
図番	2	設計	製図	写図 照査

※本図面は官公庁との協議前の図面であり、実際の調査・官公庁との協議にて変更もあり得ます



洪水浸水想定区域
(想定最大規模)

20m ~
10m ~ 20m
5m ~ 10m
3m ~ 5m
0.5m ~ 3m
0.5m ~ 1m
~ 0.5m
~ 0.3m

高潮浸水想定区域
(想定最大規模)

20m ~
10m ~ 20m
5m ~ 10m
3m ~ 5m
0.5m ~ 3m
0.5m ~ 1m
~ 0.5m
~ 0.3m

内水浸水想定区域

20m ~
10m ~ 20m
5m ~ 10m
3m ~ 5m
0.5m ~ 3m
0.5m ~ 1m
0.1m ~ 0.5m
0.1m ~ 0.3m

ため池決壊による
浸水想定区域



100 m