

価格別紙参照

建築条件なし

# 大津町杉水 全3区画

## 【人気の護川小学校校区！】

所在地	熊本県菊池郡大津町杉水3541-12 付近 【ナビ検索】			水道加入金	81,400円 検査手数料:4000円	無 料 査 定 受 付 中 ！	不 動 産 売 買 専 門 店
区域区分	非線引区域			受益者負担金	㎡×300円		
用途地域	無指定			仲介手数料	売買代金×3%+6万円×1.1(税)		
接道	南西側公道 幅員 約5.0m			電柱位置	-		
交通	産交バス:本田技研工業前 徒歩約17分			小学校	護川小学校/ 大津北中学校		
建蔽/容積	70%/200%	地目	宅地	引渡時期	相談		
	上水	宅内	下水	浄化槽	取引形態/ 広告有効期限		

・確定面積ではありません。面積に若干の誤差が生じる恐れがあります。

・造成工事完了後の引渡し

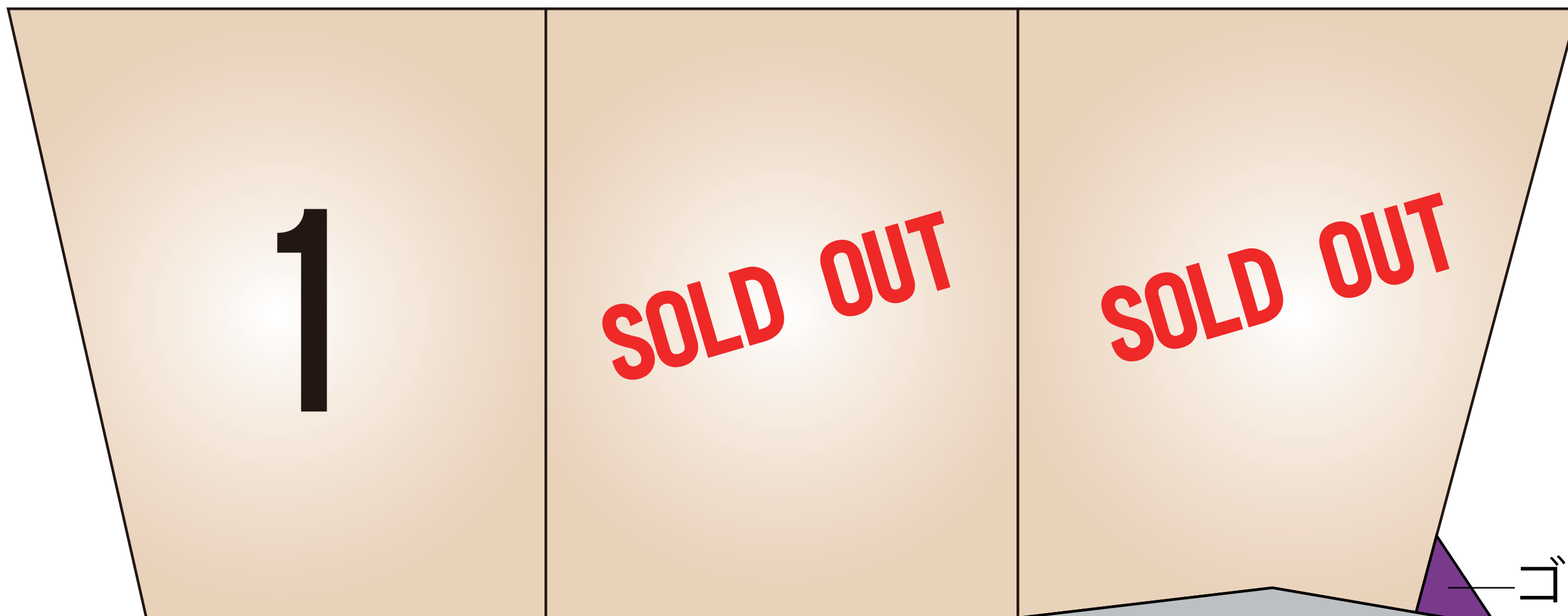
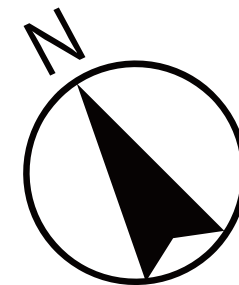


不動産に価値を見出す

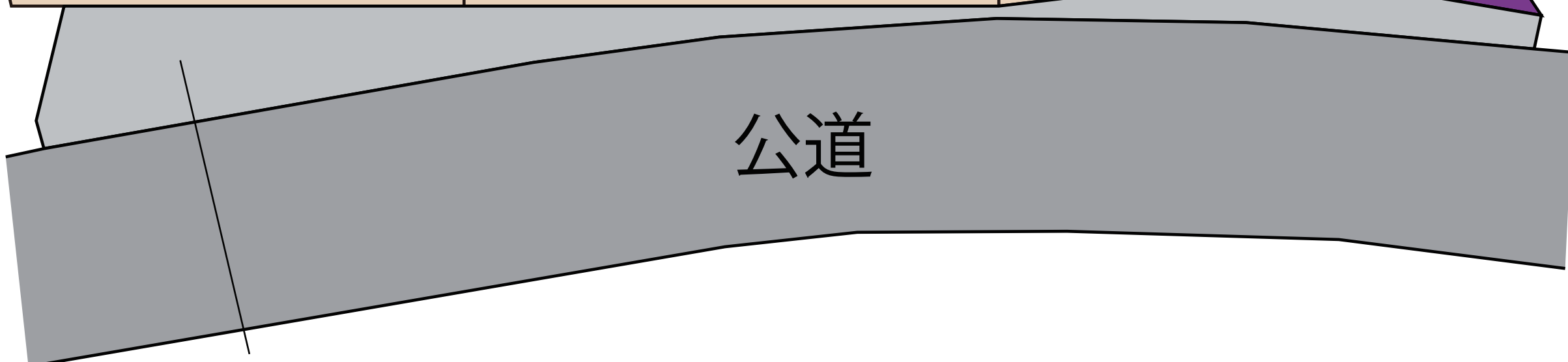
### CLEVER TREND

株式会社 クレバートレンド

熊本県知事(1)第5868  
熊本市中央区八王寺町48番15-103号  
TEL:096-234-9770/FAX:096-234-9550  
担当(後藤)080-3377-7116



ゴミ置場



公道

(区域外施工) アスファルト舗装

## ～大津町杉水 全3区画 価格表～

区画	面積	坪数	価格
1	197.87 m <sup>2</sup>	59.85 坪	10,170,000 円
ご成約ありがとうございました。			
ご成約ありがとうございました。			

面積・価格等は予告なく変更する場合がございます。

※完成前分譲地の場合は、記載m<sup>2</sup>が若干誤差が生じる場合があります。  
実測清算なし。

最終更新日：令和8年7月2日

熊本市中央区八王寺町48番15-103

[TEL:096-234-9770](tel:096-234-9770)

[FAX:096-234-9550](tel:096-234-9550)

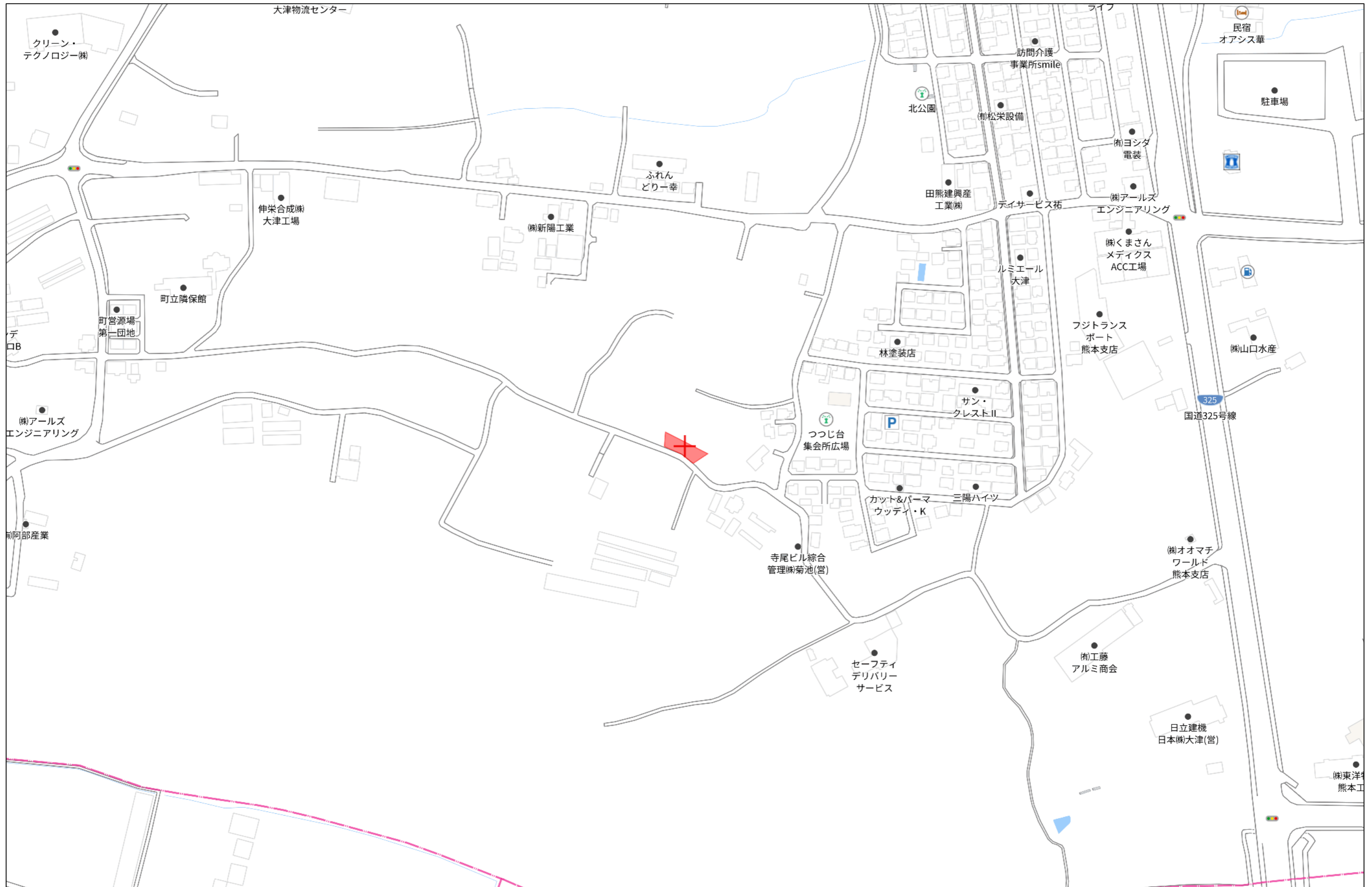


不動産に価値を見出す

**CLEVER TREND**

株式会社 クレバートレンド

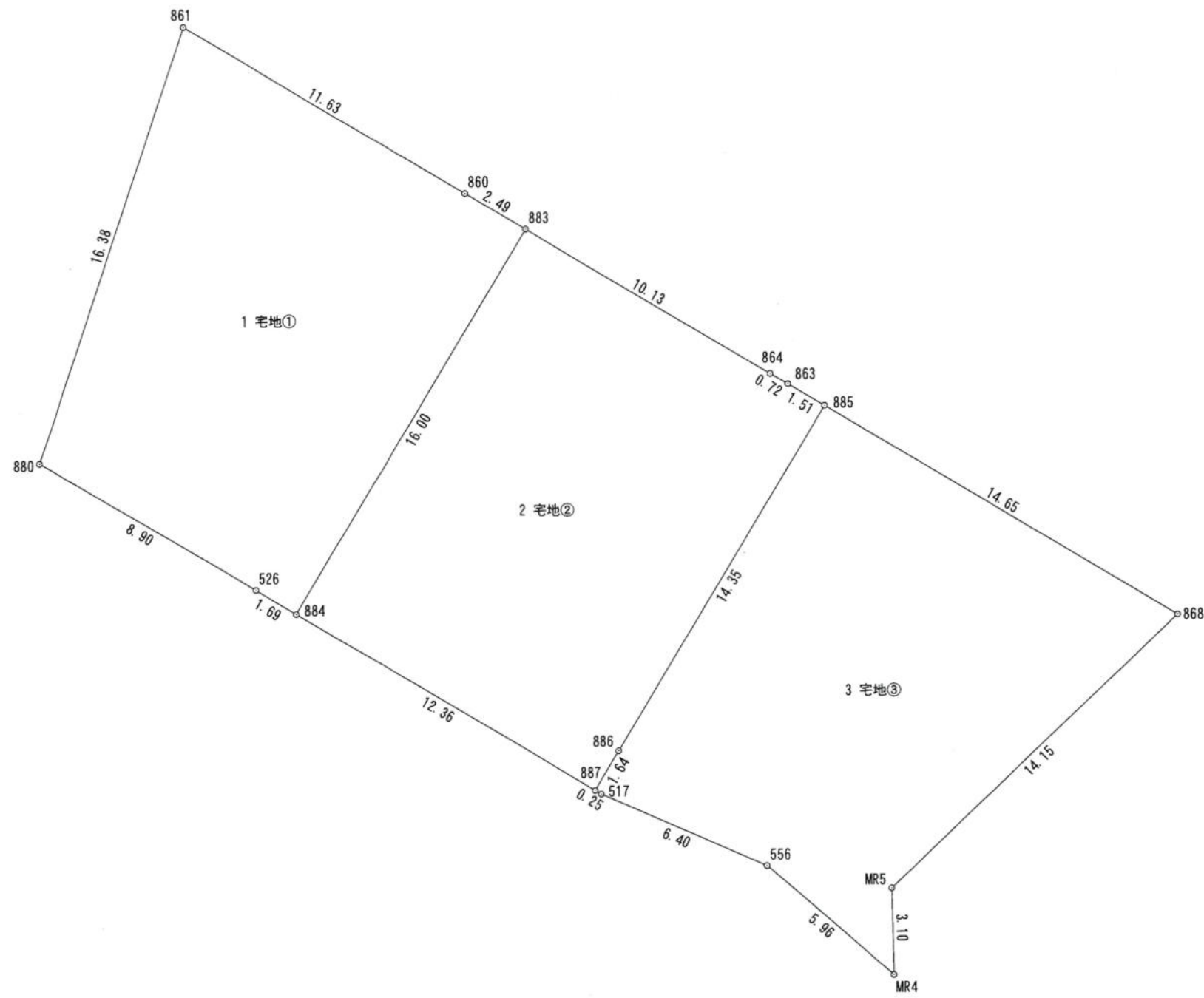
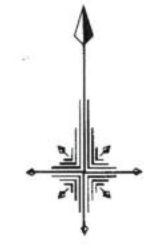




140 m

1:3000

求積図



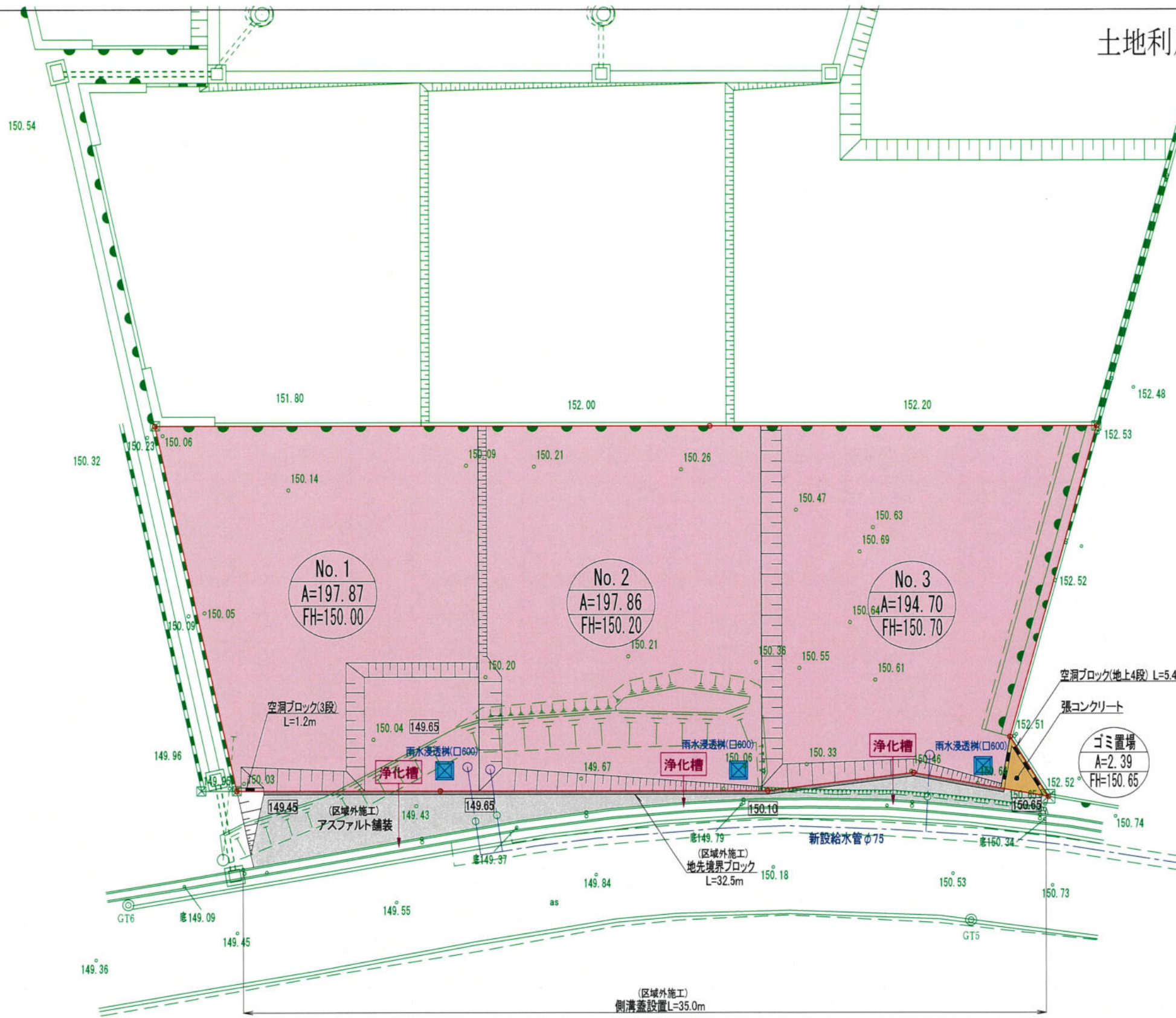
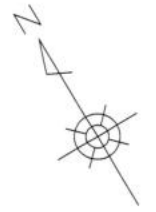
求積表

地番	1 宅地①			
NO	Xn	Yn	Yn+1-Yn-1	Xn · (Yn+1-Yn-1)
860	-11418.371	-14162.074	-12.135	138561.932085
861	-11412.414	-14172.068	-15.161	173023.608654
880	-11427.962	-14177.235	2.484	-28387.057608
526	-11432.522	-14169.584	9.110	-104150.275420
884	-11433.392	-14168.125	9.651	-110343.666192
883	-11419.648	-14159.933	6.051	-69100.290048
合計				-395.748529
合計面積				197.8742645
地積				197.87 m <sup>2</sup>

地番	2 宅地②			
NO	Xn	Yn	Yn+1-Yn-1	Xn · (Yn+1-Yn-1)
864	-11424.836	-14151.230	-9.322	106502.321192
883	-11419.648	-14159.933	-16.895	192934.952960
884	-11433.392	-14168.125	2.430	-27783.142560
887	-11439.724	-14157.503	11.465	-131156.435660
886	-11438.309	-14156.660	8.193	-93714.065637
885	-11425.980	-14149.310	6.049	-69115.753020
863	-11425.205	-14150.611	-1.920	21936.393600
合計				-395.729125
合計面積				197.8645625
地積				197.86 m <sup>2</sup>

地番	3 宅地③			
NO	Xn	Yn	Yn+1-Yn-1	Xn · (Yn+1-Yn-1)
885	-11425.980	-14149.310	-19.938	227811.189240
886	-11438.309	-14156.660	-8.193	93714.065637
887	-11439.724	-14157.503	-0.623	7126.948052
517	-11439.855	-14157.283	6.086	-69622.957530
556	-11442.430	-14151.417	10.379	-118760.980970
MR4	-11446.335	-14146.904	4.441	-50833.173735
MR5	-11443.236	-14146.976	10.182	-116515.028952
868	-11433.485	-14136.722	-2.334	26685.753990
合計				-394.184268
合計面積				197.0921340
地積				197.09 m <sup>2</sup>

土地利用，造成，給排水計画平面図



名称	面積 (㎡)	比率 (%)	色別	備考
宅地用地	590.43	99.60	赤	3区画 平均196㎡
ゴミ置場	2.39	0.40	黄	
合計	592.82	100.0		

記号	名称	摘要
赤線	開発区域	
---○	引込給水(φ20)	
---▶	浄化槽処理水	
■	雨水浸透槽(□600)	3基

工事名	(仮称)大津町杉水宅地造成工事		
所在	菊池郡大津町大字杉水		
図面名称	土地利用，造成，給排水計画平面図		
用紙・縮尺	A3・S=1:200	作成月日	令和7年10月
事業主		図面番号	2

