

価格別紙参照

建築条件なし

宇城市 松橋町松橋 全3区画

【建築条件なし！好評分譲中！】

所在地	熊本県宇城市松橋町松橋652-2 【ナビ検索】			水道加入金	102,800円 別途検査料2,500円	無 料 査 定 受 付 中 ！	不 動 産 売 買 専 門 店
区域区分	非線引区域			受益者負担金	㎡×270円		
用途地域	第一種中高層住居専用地域			仲介手数料	33万円(税込)		
接道	北東側:市道 幅員約6m			小学校	松橋小学校		
交通	産交バス:松橋中学校入口 徒歩約5分			中学校	松橋中学校		
建蔽/容積	60%/200%	地目	宅地	引渡時期	即時		
上水	宅内	下水	宅内	取引形態/ 情報公開日	媒介/令和8年7月1日		
備考	・北側斜線制限 ・道路斜線制限 ・法22条区域内						

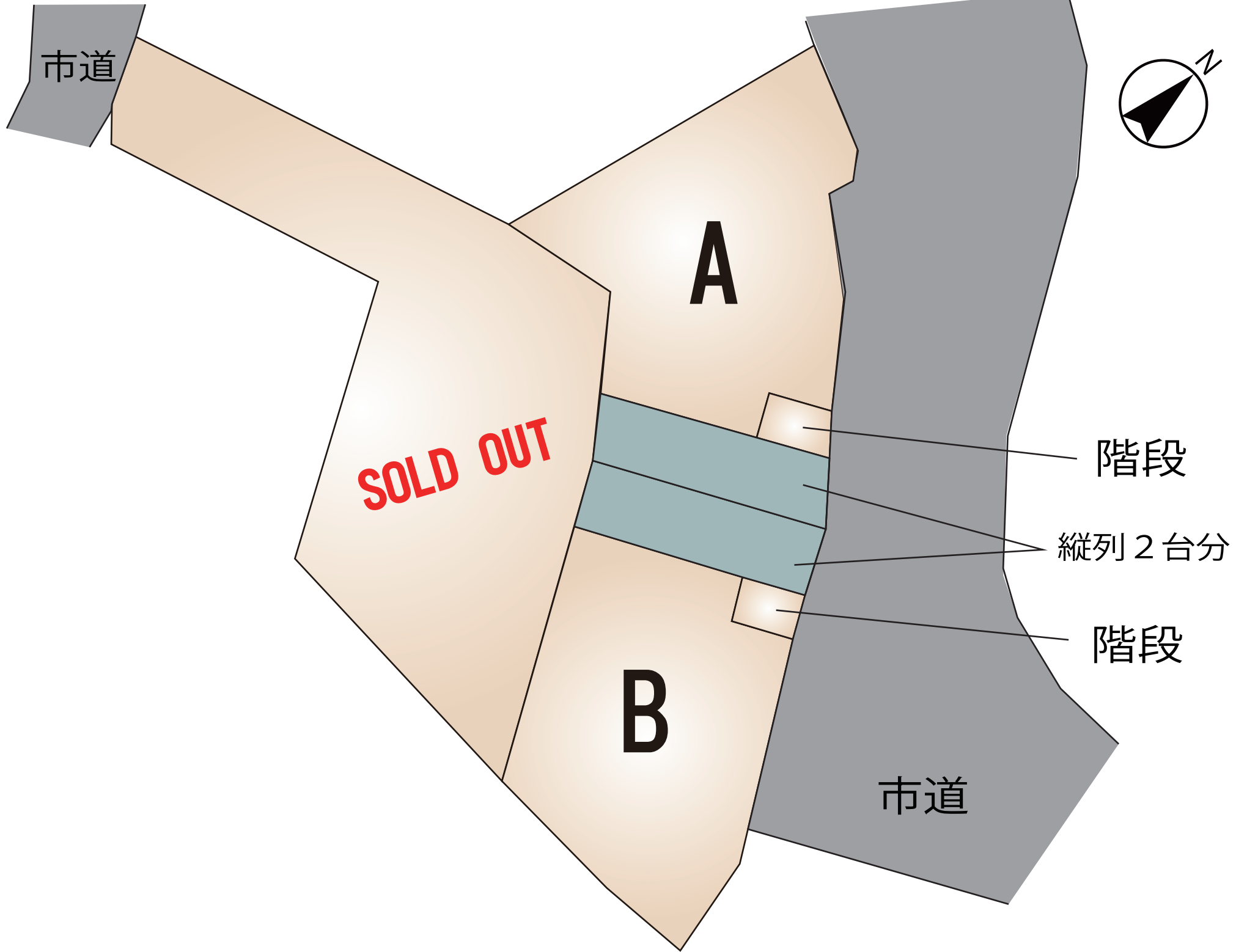


不動産に価値を見出す

CLEVER TREND

株式会社 クレバートレンド

熊本県知事(1)第5868
熊本市中央区八王寺町48番15-103号
TEL:096-234-9770/FAX:096-234-9550
担当(後藤)080-3377-7116



～宇城市松橋町松橋 全3区画 価格表～

区画	面積	坪数	価格
A	191.51 m ²	57.93 坪	9,160,000 円
B	184.6 m ²	55.84 坪	8,800,000 円

ご成約ありがとうございました。

面積・価格等は予告なく変更する場合がございます。

※完成前分譲地の場合は、記載m²が若干誤差が生じる場合があります。実測清算なし

最終更新日：令和8年2月11日

熊本市中央区八王寺町48番15-103

[TEL:096-234-9770](tel:096-234-9770)

[FAX:096-234-9550](tel:096-234-9550)

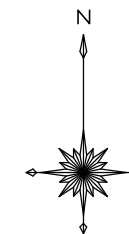


不動産に価値を見出す

CLEVER TREND

株式会社 クレバートレンド

区割計画

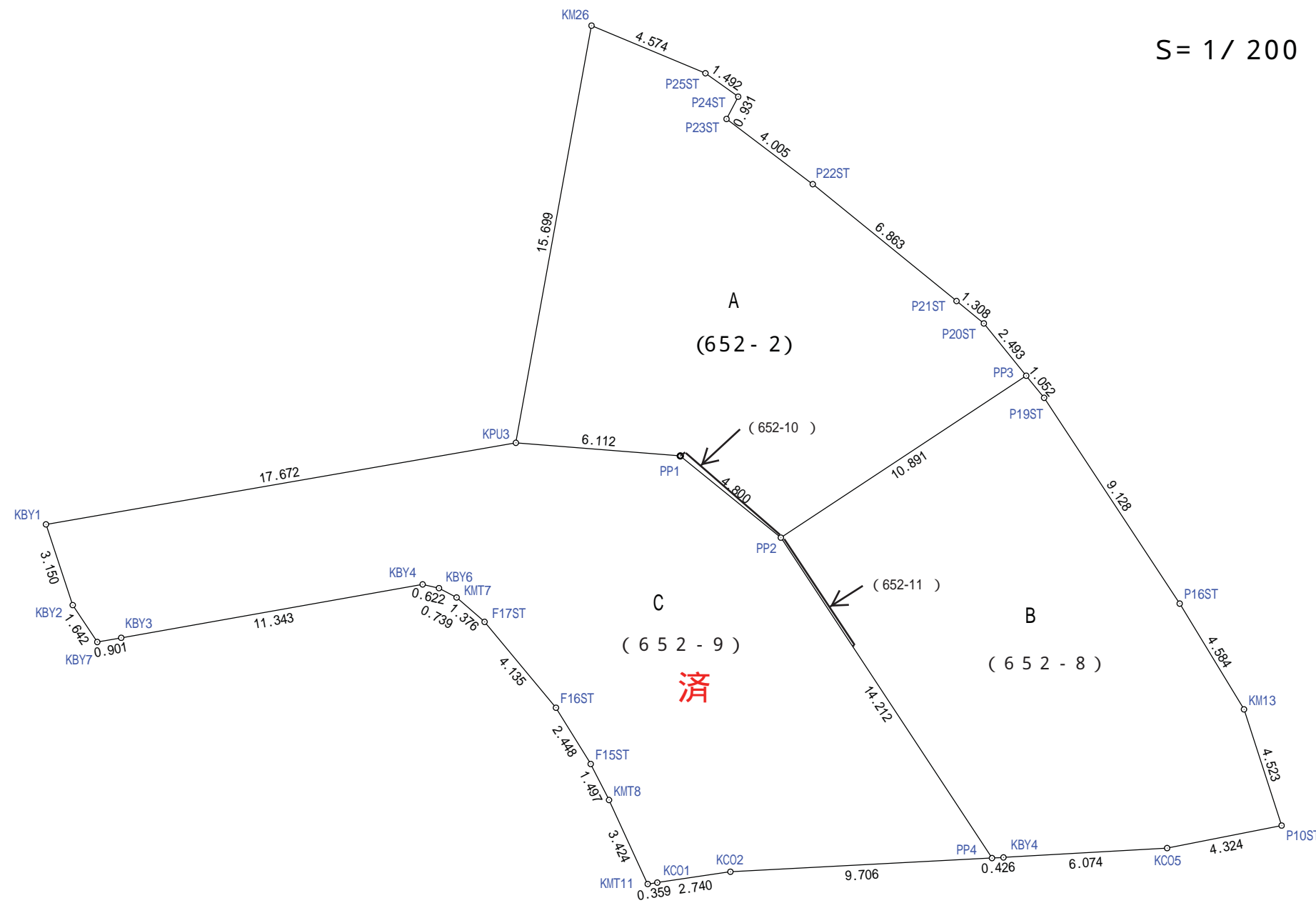


S = 1 / 200

地番 ㉠ A				
測点	X 座標	Y 座標	$(X_{n+1} - X_n) \cdot Y_n$	距離
KM26	-38321.898	-29934.368	269211.333450	15.699
KPU3	-38337.345	-29937.172	-126091.527705	6.112
PP1	-38337.830	-29931.079	-376439.152770	4.800
PP2	-38340.856	-29927.353	-491453.092208	10.891
PP3	-38334.861	-29918.261	-288354.824442	2.493
P20ST	-38332.924	-29919.831	98975.609768	1.308
P21ST	-38332.095	-29920.843	242987.150205	6.863
P22ST	-38327.768	-29926.170	326667.566664	4.005
P23ST	-38325.354	-29929.366	105931.278456	0.931
P24ST	-38324.529	-29928.934	29931.457149	1.492
P25ST	-38323.661	-29930.147	208250.773874	4.574
	倍面積		-383.427559	
	面積		191.7137795	
	地積		191.71 m ²	

地番 ㉡ B				
測点	X 座標	Y 座標	$(X_{n+1} - X_n) \cdot Y_n$	距離
PP3	-38334.861	-29918.261	373918.234194	10.891
PP2	-38340.856	-29927.353	48616.205408	14.212
PP4	-38352.720	-29919.529	-316371.587280	0.426
KBY4	-38352.696	-29919.104	-248870.644344	6.074
KC05	-38352.350	-29913.040	-395297.671450	4.324
P10ST	-38351.516	-29908.797	-109225.117568	4.523
KM13	-38347.214	-29910.192	144837.427278	4.584
P16ST	-38343.298	-29912.574	284008.808286	9.128
P19ST	-38335.678	-29917.599	218015.000786	1.052
	倍面積		-369.344690	
	面積		184.6723450	
	地積		184.67 m ²	

地番 ㉢ C				
測点	X 座標	Y 座標	$(X_{n+1} - X_n) \cdot Y_n$	距離
KBY1	-38340.364	-29954.584	629548.776880	3.150
KBY2	-38343.354	-29953.592	-72890.715954	1.642
KBY7	-38344.721	-29952.683	-68867.118916	0.901
KBY3	-38344.564	-29951.796	-462282.063584	11.343
KBY4	-38342.587	-29940.627	-451483.961925	0.622
KBY6	-38342.726	-29940.021	-48273.492034	0.739
KMT7	-38343.071	-29939.368	-64799.789990	1.376
F17ST	-38343.975	-29938.331	-141182.515950	4.135
F16ST	-38347.154	-29935.686	-150781.009528	2.448
F15ST	-38349.236	-29934.399	-75394.597976	1.497
KMT8	-38350.570	-29933.720	-80996.403840	3.424
KMT11	-38353.680	-29932.287	-68576.379840	0.359
KC01	-38353.628	-29931.932	-117553.869820	2.740
KC02	-38353.227	-29929.222	-475695.074481	9.706
PP4	-38352.720	-29919.529	-71681.233680	0.426
PP2	-38340.856	-29927.353	442836.886800	6.074
PP1	-38337.830	-29931.079	376439.152770	4.324
KPU3	-38337.345	-29937.172	901119.294225	17.672
	倍面積		-514.116843	
	面積		257.0584215	
	地積		257.05 m ²	



B号地

地番	652-8、652-11	土地所在図
土地の所在	宇城市松橋町松橋字中原	

座標求積表 (世界測地系 第II系)

地番	(B) 652-11	測点	標識	X座標	Y座標	(X _{n+1} -X _{n-1})・Y _n	距離
		HPP2	復・普・金	-38340.851	-29927.348	1418.611487	3.07
		BP2	新・普・金	-38343.410	-29925.658	-66219.069070	0.04
		HY1	新・普・金	-38343.386	-29925.621	64800.322340	3.07
						倍面積	-0.135243
						面積	0.0676215
						地積	0.06 m ²

地番	(A) 652-8	公簿	合計面積	残地
		184.672345	0.0676215	184.6047235
		地積	184.60 m ²	

地積一覧

地番	地積
(A) 652-8	184.60 m ²
(B) 652-11	0.06 m ²

引照点座標一覧

引照点	X座標	Y座標	備考
GPT-1	-38343.534	-29904.148	引照点標識板 (GNSS-VRS単点観測法)
GPT-2	-38321.763	-29869.828	引照点標識板 (GNSS-VRS単点観測法)

引照点計算表

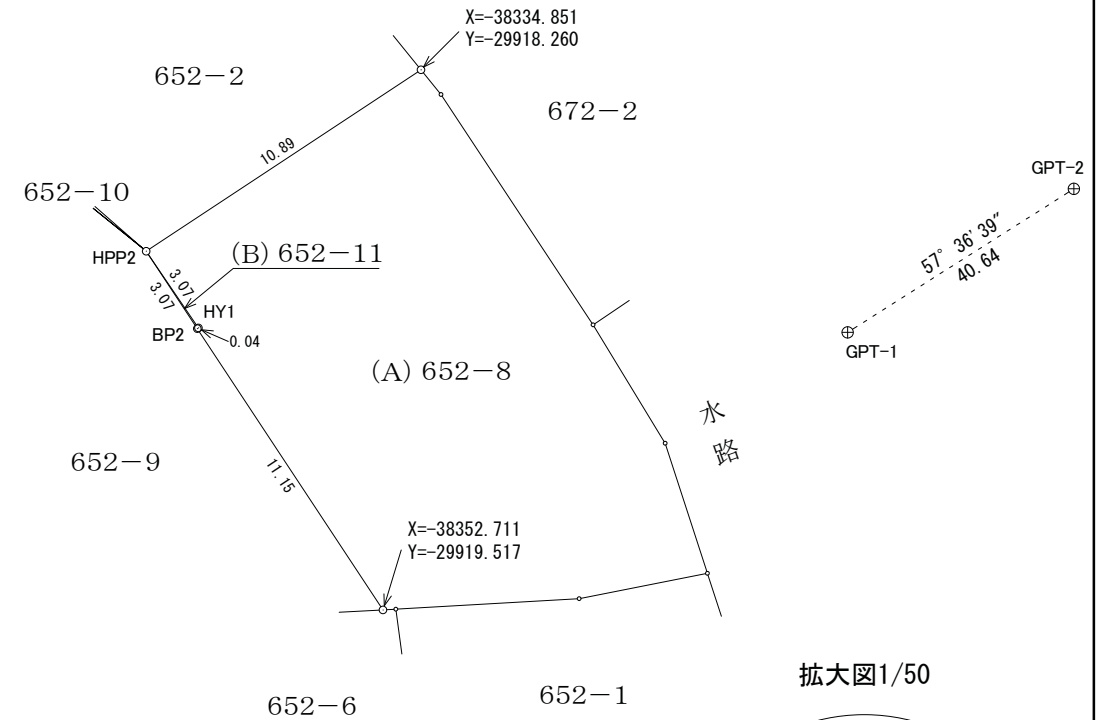
器械点	後視点	境界点	夾角	距離
GPT-1	GPT-2		0° 00' 00"	40.64
		BP2	212° 43' 10"	21.51
		HPP2	218° 59' 09"	23.35
		HY1	212° 47' 03"	21.47

点検に使用した基本三角点等

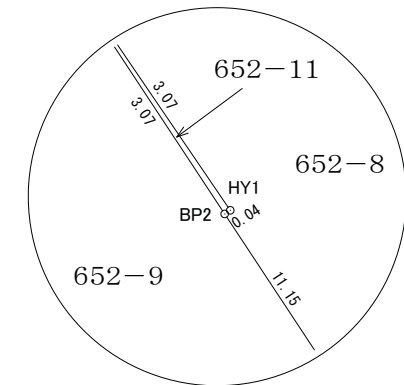
基準点名	種別	X座標	Y座標	備考
豊川北部NO. 1	2級基準点	-39546.338	-31025.387	ネットワーク型RTK法による単点観測法
豊川北部NO. 2	2級基準点	-39551.919	-30541.397	ネットワーク型RTK法による単点観測法

ネットワーク型RTK法による単点観測法の観測年月日 令和6年5月18日

測量年月日	令和6年5月18日
座標系	測地成果2011 第II系
備考	



拡大図1/50



既	既	設
新	新	設
替	入	替
復	復	元
永	永	久
普	普	通
金	金	属
板	金	属
標	標	識
板	板	識
標	標	識
杭	杭	標
石	石	杭
コ	コ	ン
		ク
		リ
		ー
		ト
		杭

作成者 (令和6年6月23日作成)

申請人 縮尺 1/250

