

価格別紙参照

建築条件なし

北区植木町岩野 全18区画

【人気の山東小学校校区！】

所在地	熊本市北区植木町岩野941-1 付近 【ナビ検索】			水道加入金	一律 69,500円	無料 査定 受付 中 ！	不動産 売買 専門 店
区域区分	市街化区域			受益者負担金	㎡×200円		
用途地域	第2種中高層住居専用地域			仲介手数料	売買代金×3%+6万円×1.1(税)		
接道	西側:公道			電柱位置	⑧⑩⑬⑱		
交通	産交バス:植木駐車場 徒歩約4分			小学校 中学校	山東小学校/ 五霊中学校		
建蔽/容積	60%/100%	地目	宅地	引渡時期	相談		
上水	宅内	下水	宅内	取引形態/ 情報公開日	媒介/令和8年7月1日		
備考	<ul style="list-style-type: none"> 境界ブロックの設置取決めがあります。 現況渡しになります。(現況更地) 盛土規制法による規制対象区域内です。 						



不動産に価値を見出す

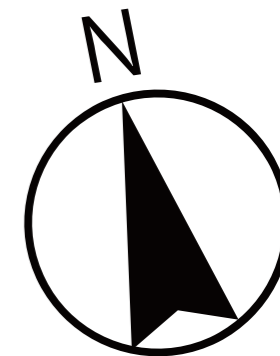
CLEVER TREND

株式会社 クレバートレンド

熊本県知事(1)第5868

熊本市中央区八王寺町48番15-103号
TEL:096-234-9770/FAX:096-234-9550
担当(後藤)080-3377-7116

ゴミ置場



SOLD OUT

SOLD OUT

SOLD OUT

SOLD OUT

SOLD OUT

SOLD OUT

SOLD OUT

新設道路

SOLD OUT

SOLD OUT

16

15

14

8

13

SOLD OUT

12

10

11

公道

～熊本市北区植木町岩野 全18区画 価格表～

区画	面積	坪数	価格
ご成約ありがとうございました。			
ご成約ありがとうございました。			
ご成約ありがとうございました。			
ご成約ありがとうございました。			
ご成約ありがとうございました。			
ご成約ありがとうございました。			
ご成約ありがとうございました。			
8	191.01 m ²	57.78 坪	9,240,000 円
ご成約ありがとうございました。			
10	207.13 m ²	62.65 坪	10,020,000 円
11	182.78 m ²	55.29 坪	8,850,000 円
12	182.25 m ²	55.13 坪	8,820,000 円
13	182.20 m ²	55.11 坪	8,820,000 円
14	182.68 m ²	55.26 坪	8,840,000 円
15	162.65 m ²	49.20 坪	7,870,000 円
16	162.74 m ²	49.22 坪	7,880,000 円
ご成約ありがとうございました。			
ご成約ありがとうございました。			

面積・価格等は予告なく変更する場合がございます。

※完成前分譲地の場合は、記載m²が若干誤差が生じる場合があります。

実測清算なし。

最終更新日：令和8年5月21日

熊本市中央区八王寺町48番15-103

[TEL:096-234-9770](tel:096-234-9770)

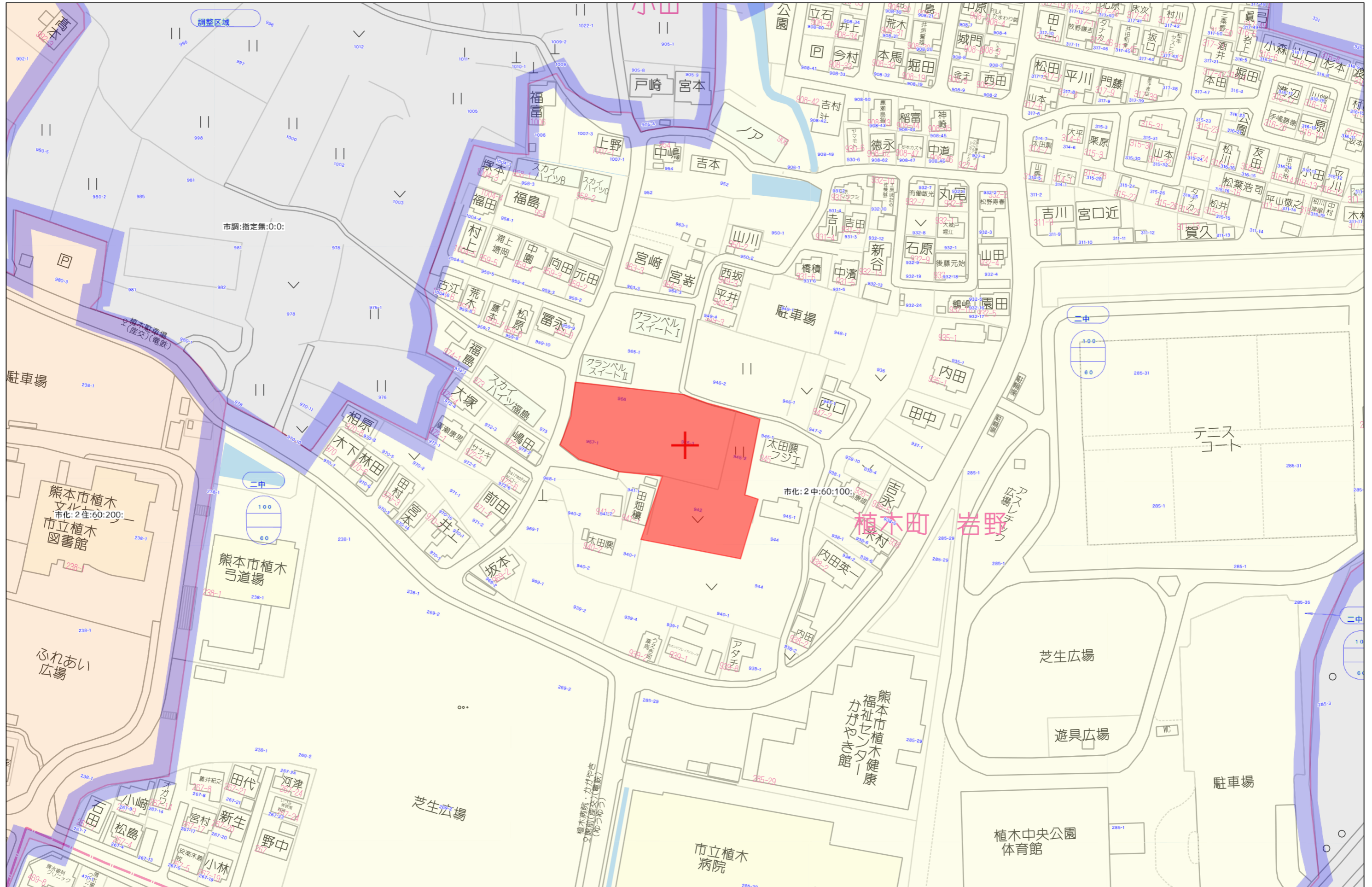
[FAX:096-234-9550](tel:096-234-9550)



不動産に価値を見出す

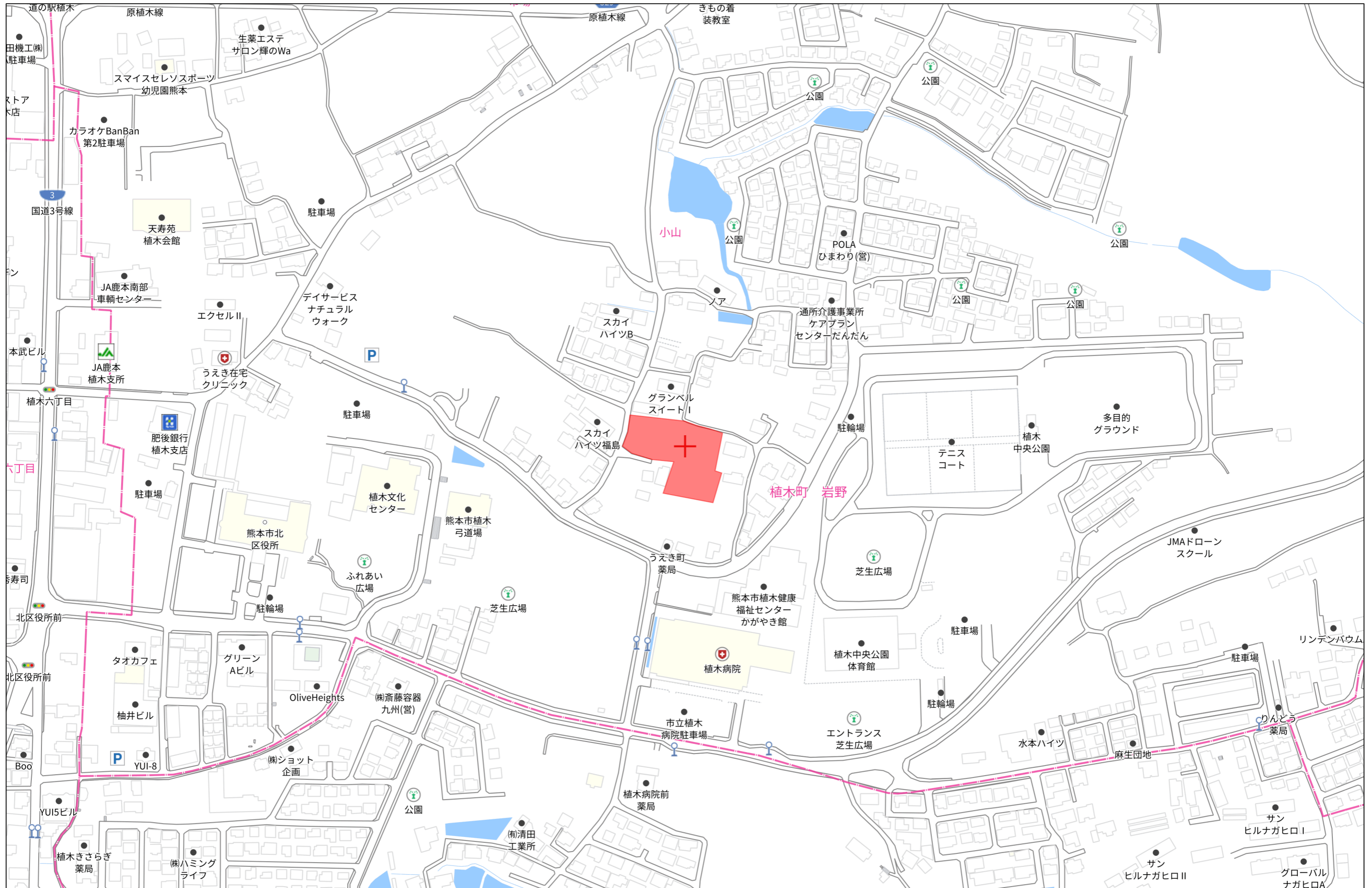
CLEVER TREND

株式会社 クレバートレンド



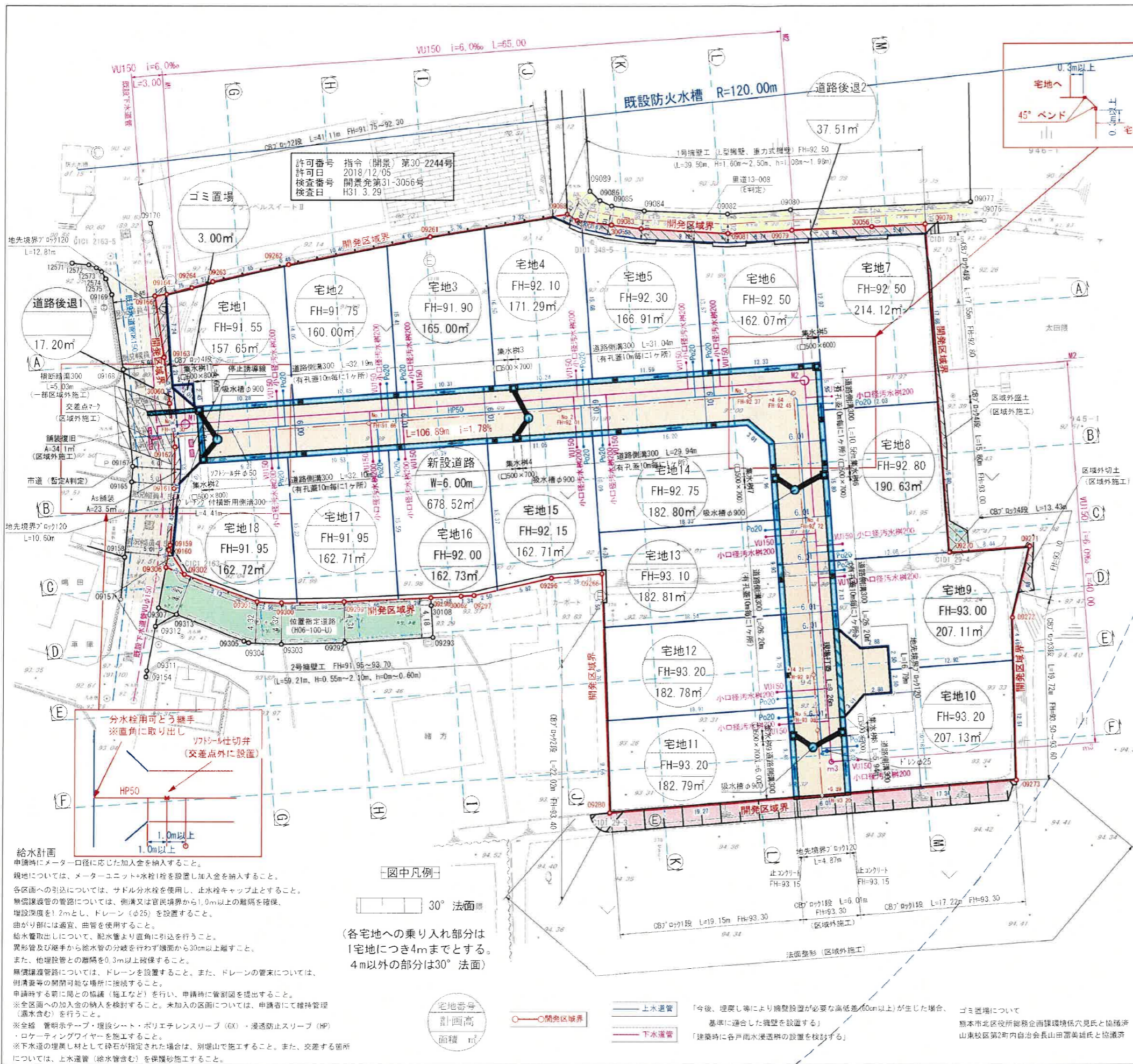
60m

1:1500



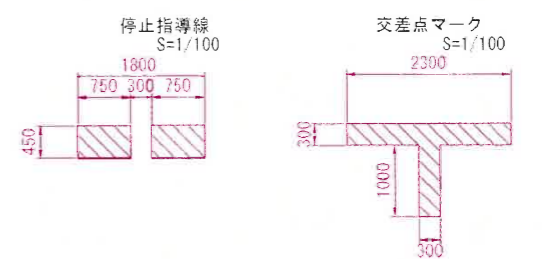
140m

1:3000



面積表			
名称	面積	割合	備考
宅地1	157.65㎡	4.02%	
宅地2	160.00㎡	4.08%	
宅地3	165.00㎡	4.21%	
宅地4	171.29㎡	4.37%	
宅地5	166.91㎡	4.26%	
宅地6	162.07㎡	4.13%	
宅地7	214.12㎡	5.46%	
宅地8	190.63㎡	4.86%	
宅地9	207.11㎡	5.28%	
宅地10	207.13㎡	5.28%	
宅地11	182.79㎡	4.66%	
宅地12	182.78㎡	4.66%	
宅地13	182.81㎡	4.66%	
宅地14	182.80㎡	4.66%	
宅地15	162.71㎡	4.15%	
宅地16	162.73㎡	4.15%	
宅地17	162.71㎡	4.15%	
宅地18	162.72㎡	4.15%	
小計	3183.96㎡	81.22%	
新設道路	678.52㎡	17.31%	熊本市管理予定
道路後退1	17.20㎡	0.44%	熊本市管理予定
道路後退2	37.51㎡	0.96%	熊本市管理予定
小計	733.23㎡	18.70%	
ゴミ置場	3.00㎡	0.08%	申請人管理予定
小計	3.00㎡	0.08%	
合計	3920.19㎡	100.00%	

最低面積 157.65㎡ ≥ 150㎡
 平均面積 176.88㎡ ≥ 175㎡
 用途地域: 第二種中高層住居専用地域 容積率 100%
 建蔽率 60%



給水計画
 申請時にメーター口径に応じた加入金を納入すること。
 親地については、メーターユニット+水栓1栓を設置し加入金を納入すること。
 各区分への引込については、サドル分水栓を使用し、止水栓キャップ止とする。
 無償埋設管の管径については、側溝又は官民境界から1.0m以上の距離を確保、埋設深度を1.2mとし、ドレーン(φ25)を設置すること。
 曲がり部には適宜、曲管を使用すること。
 給水管取出しについては、配水管より直角に引込を行うこと。
 異形管及び継手から給水管の分岐を行わず路面から30cm以上離すこと。
 また、他埋設管との離隔を0.3m以上確保すること。
 無償埋設管については、ドレーンを設置すること。また、ドレーンの管末については、側溝等の閉鎖可能な場所に接続すること。
 申請時事前に局との協議(施工など)を行い、申請時に管割図を提出すること。
 ※全区画への加入金の納入を検討すること。未加入の区分については、申請者にて維持管理(漏水含む)を行うこと。
 ※全線 管明示テープ・埋設シート・ポリエチレンスリーブ(GK)・浸透防止スリーブ(HP)・ローケティングワイヤーを施工すること。
 ※下水道の埋戻し材として砕石が指定された場合は、別掘山で施工すること。また、交差する箇所については、上水道管(給水管含む)を保護砂施工すること。

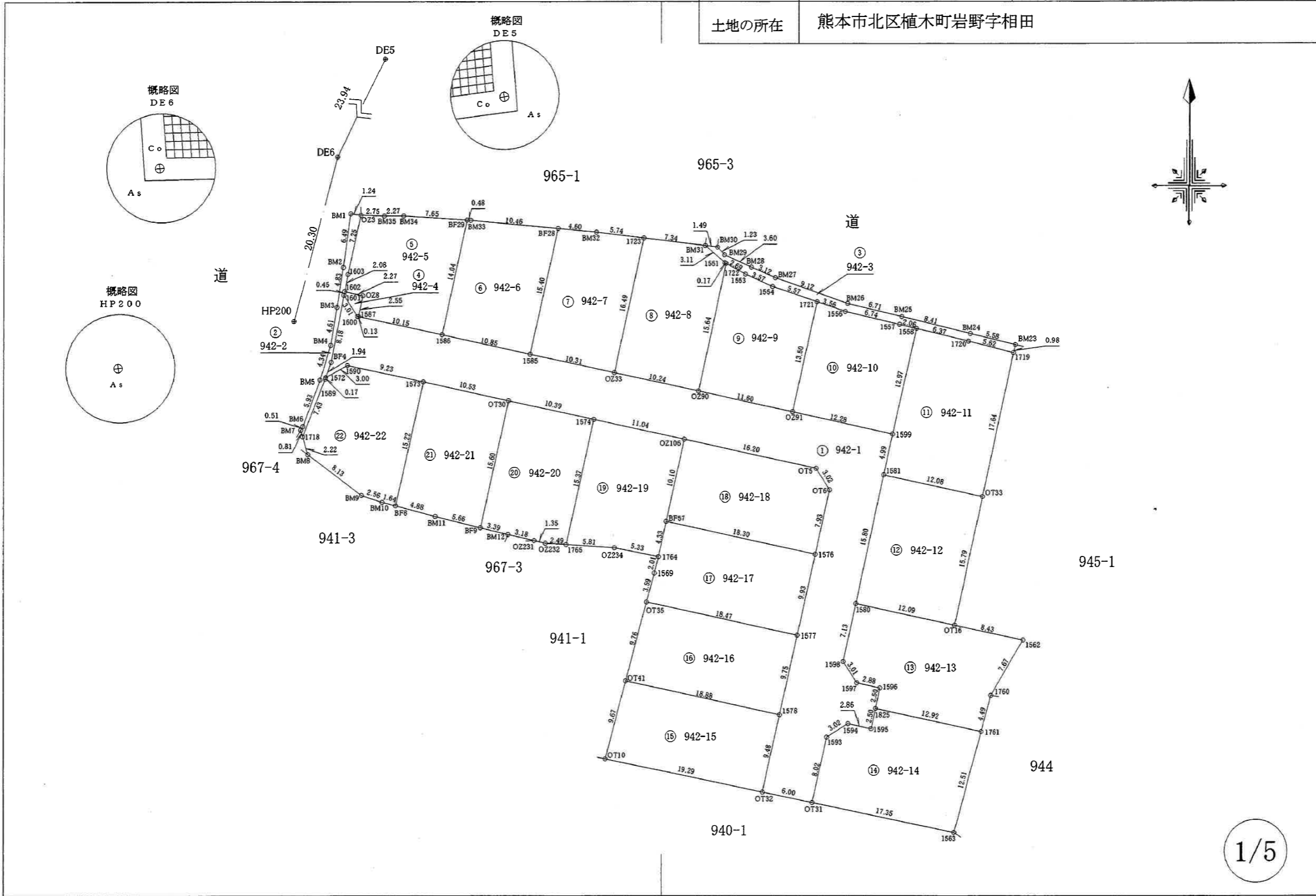
図中凡例
 30° 法面
 (各宅地への乗り入れ部分は1宅地につき4mまでとする。4m以外の部分は30° 法面)
 宅地番号
 計画高
 面積 m²

○開発区域界
 上水道管
 下水道管
 「今後、埋戻し等により擁壁設置が必要な高低差(60cm以上)が生じた場合、基準に適合しない擁壁を設置する」
 「建築時に各戸雨水浸透併の設置を検討する」

※各境界については、熊本市地籍調査にて確定済み

図面名称	土地利用計画平面図	
縮尺	1:400	図番
申請地	熊本市北区植木町岩野字相田942番、945番2、945番3、966番、967番1	
申請者		
設計者		

地番	942-1ないし942-22	地積測量図
土地の所在	熊本市北区植木町岩野字相田	



1/5

作製者	熊本市東区保田窪本町4番32号 土地家屋調査士 原本尚泰	(令和7年7月7日測量) (令和7年7月8日作製)	申請人	1/500
-----	---------------------------------	------------------------------	-----	-------

地番	942-1ないし942-22	地積測量図
土地の所在	熊本市北区植木町岩野字相田	

求積表

地番		① 942-1				
測点名	境界標種	X座標	Y座標	X _{n+1} -X _{n-1}	Y(X _{n+1} -X _{n-1})	
1601	新・普・金属標	-10566.562	-28272.509	5.517	-155979.432153	
1600	新・普・金属標	-10569.084	-28270.863	-2.550	72090.700650	
1587	新・普・金属標	-10569.112	-28270.736	-2.213	62563.138768	
1586	新・普・金属標	-10571.297	-28260.819	-4.530	128021.510070	
1585	新・普・金属標	-10573.642	-28250.221	-4.566	128990.509086	
0233	新・普・金属標	-10575.863	-28240.150	-4.428	125047.384200	
0290	新・普・金属標	-10578.070	-28230.150	-4.703	132766.395450	
0291	新・普・金属標	-10580.566	-28218.821	-5.158	145552.678718	
1599	新・普・金属標	-10583.228	-28206.829	-7.545	212820.524805	
1581	新・普・金属標	-10588.111	-28207.899	-20.322	573240.923478	
1580	新・普・金属標	-10603.550	-28211.287	-22.409	632186.730383	
1598	新・普・金属標	-10610.520	-28212.819	-9.503	268106.418957	
1597	新・普・金属標	-10613.053	-28211.188	-3.156	89034.609328	
1596	新・普・金属標	-10613.676	-28208.374	-3.070	86599.708180	
1825	新・普・金属標	-10616.123	-28208.910	-4.888	137885.152080	
1595	新・普・金属標	-10618.564	-28209.456	-1.826	51510.466656	
1594	新・普・金属標	-10617.949	-28212.256	-1.000	28212.256000	
1593	新・普・金属標	-10619.564	-28214.810	-9.452	266686.384120	
0131	新・普・金属標	-10627.401	-28216.538	-6.598	186172.717724	
0132	新・普・金属標	-10626.162	-28222.413	10.504	-296448.226152	
1578	新・普・金属標	-10616.897	-28220.381	18.796	-530430.281276	
1577	新・普・金属標	-10607.366	-28218.286	19.238	-542863.386068	
1576	新・普・金属標	-10597.659	-28216.150	17.455	-492512.898250	
016	新・普・金属標	-10589.911	-28214.439	10.320	-291173.010480	
015	新・普・金属標	-10587.339	-28216.026	6.065	-171130.197690	
02106	新・普・金属標	-10583.846	-28231.851	5.872	-165777.429072	
1574	新・普・金属標	-10581.467	-28242.637	4.624	-130593.953488	
0130	新・普・金属標	-10579.222	-28252.786	4.510	-127420.064860	
1573	新・普・金属標	-10576.957	-28263.079	4.256	-120287.664224	
1590	新・普・金属標	-10574.966	-28272.092	0.529	-14955.936668	
1572	新・普・金属標	-10576.428	-28274.719	0.365	-10320.272435	
BF4	新・普・金属釘	-10574.601	-28274.047	9.866	-278951.747702	
倍面積					-1356.391865	
面積					678.1959325	
地積					678.19 m ²	

地番		② 942-2				
測点名	境界標種	X座標	Y座標	X _{n+1} -X _{n-1}	Y(X _{n+1} -X _{n-1})	
BM1	新・普・金属釘	-10556.811	-28271.688	6.256	-176867.680128	
O23	新・普・金属標	-10556.985	-28270.457	-7.253	205045.624621	
1603	新・普・金属標	-10564.064	-28272.021	-9.130	258123.551730	
1602	新・普・金属標	-10566.115	-28272.413	-2.498	70624.487674	
1601	新・普・金属標	-10566.562	-28272.509	-8.486	239920.511374	
BF4	新・普・金属釘	-10574.601	-28274.047	-9.866	278951.747702	
1572	新・普・金属標	-10576.428	-28274.719	-1.990	56266.690810	
1589	新・普・金属標	-10576.591	-28274.769	-7.084	200298.463596	
1718	新・普・金属標	-10583.512	-28277.489	-6.136	173510.672504	
BM7	新・普・金属釘	-10582.727	-28277.718	1.232	-34838.148576	
BM6	新・普・金属釘	-10582.280	-28277.463	6.011	-169975.830093	
BM5	新・普・金属釘	-10576.716	-28275.397	9.714	-274667.206458	
BM4	新・普・金属釘	-10572.566	-28274.101	8.705	-246126.049205	
BM3	新・普・金属釘	-10568.011	-28273.355	9.325	-263649.035375	
BM2	新・普・金属釘	-10563.241	-28272.574	11.200	-316652.828800	
倍面積					-35.028624	
面積					17.5143120	
地積					17.51 m ²	

地番		③ 942-3				
測点名	境界標種	X座標	Y座標	X _{n+1} -X _{n-1}	Y(X _{n+1} -X _{n-1})	
BM31	新・普・金属標	-10560.674	-28229.328	1.843	-52026.651504	
BM30	新・普・金属釘	-10560.861	-28227.842	-1.100	31050.626200	
BM29	新・普・金属釘	-10561.774	-28227.004	-2.375	67039.134500	
BM28	新・普・金属釘	-10563.236	-28223.704	-2.729	77022.488216	
BM27	既・普・プラ杭	-10564.503	-28220.843	-4.336	122365.575248	
BM26	既・普・プラ杭	-10567.572	-28212.248	-4.647	131102.316456	
BM25	既・普・プラ杭	-10569.150	-28205.724	-3.603	101625.223572	
BM24	既・普・プラ杭	-10571.175	-28197.552	-3.368	94969.355136	
BM23	新・普・金属釘	-10572.518	-28192.132	-2.305	64982.864260	
1719	新・普・金属釘	-10573.480	-28192.342	0.414	-11671.629588	
1720	新・普・金属標	-10572.104	-28197.795	2.908	-81999.187860	
1558	新・普・金属標	-10570.572	-28203.980	2.028	-57197.671440	
1557	新・普・金属標	-10570.076	-28205.984	2.035	-57399.177440	
1556	新・普・金属標	-10568.537	-28212.546	2.702	-76230.299292	
1721	新・普・金属標	-10567.374	-28215.915	2.981	-84111.642615	
1554	新・普・金属標	-10565.556	-28221.181	3.307	-93327.445567	
1553	新・普・金属標	-10564.067	-28224.433	2.768	-78125.230544	
1722	新・普・金属標	-10562.788	-28226.806	1.363	-38473.136578	
1551	新・普・金属標	-10562.704	-28226.961	2.114	-59671.795554	
倍面積					-76.284394	
面積					38.1421970	
地積					38.14 m ²	

プラ杭・・・プラスチック杭

作製者	熊本市東区保田窪本町4番32号 土地家屋調査士 原本尚泰 (令和7年7月7日測量) (令和7年7月8日作製)	申請人	
-----	---	-----	--

地番	942-1ないし942-22	地積測量図
土地の所在	熊本市北区植木町岩野字相田	

地番		④ 942-4				
測点名	境界標種	X座標	Y座標	X _{n+1} -X _{n-1}	Y (X _{n+1} -X _{n-1})	
1601	新・普・金属標	-10566.562	-28272.509	2.969	-83941.079221	
1602	新・普・金属標	-10566.115	-28272.413	-0.054	1526.710302	
028	新・普・金属標	-10566.616	-28270.199	-2.997	84725.786403	
1587	新・普・金属標	-10569.112	-28270.736	-2.468	69772.176448	
1600	新・普・金属標	-10569.084	-28270.863	2.550	-72090.700650	
倍面積		-7.106718				
面積		3.5533590				
地積		3.55 m ²				

地番		⑧ 942-8				
測点名	境界標種	X座標	Y座標	X _{n+1} -X _{n-1}	Y (X _{n+1} -X _{n-1})	
1723	新・普・金属標	-10559.753	-28236.618	15.189	-428885.990802	
BM31	新・普・金属標	-10560.674	-28229.328	-2.951	83304.746928	
1551	新・普・金属標	-10562.704	-28226.961	-2.114	59671.795554	
1722	新・普・金属標	-10562.788	-28226.806	-15.366	433733.100996	
0290	新・普・金属標	-10578.070	-28230.150	-13.075	369109.211250	
0233	新・普・金属標	-10575.863	-28240.150	18.317	-517274.827550	
倍面積		-341.963624				
面積		170.9818120				
地積		170.98 m ²				

地番		⑤ 942-5				
測点名	境界標種	X座標	Y座標	X _{n+1} -X _{n-1}	Y (X _{n+1} -X _{n-1})	
023	新・普・金属標	-10556.985	-28270.457	6.978	-197271.248946	
BM35	新・普・金属標	-10557.086	-28267.709	-0.100	2826.770900	
BM34	新・普・金属標	-10557.085	-28265.431	-0.496	14019.653776	
BF29	新・普・金属標	-10557.582	-28257.790	-14.212	401599.711480	
1586	新・普・金属標	-10571.297	-28260.819	-11.530	325847.243070	
1587	新・普・金属標	-10569.112	-28270.736	4.681	-132335.315216	
028	新・普・金属標	-10566.616	-28270.199	2.997	-84725.786403	
1602	新・普・金属標	-10566.115	-28272.413	2.552	-72151.197976	
1603	新・普・金属標	-10564.064	-28272.021	9.130	-258123.551730	
倍面積		-313.721045				
面積		156.8605225				
地積		156.86 m ²				

地番		⑨ 942-9				
測点名	境界標種	X座標	Y座標	X _{n+1} -X _{n-1}	Y (X _{n+1} -X _{n-1})	
1722	新・普・金属標	-10562.788	-28226.806	14.003	-395259.964418	
1553	新・普・金属標	-10564.067	-28224.433	-2.768	78125.230544	
1554	新・普・金属標	-10565.556	-28221.181	-3.307	93327.445567	
1721	新・普・金属標	-10567.374	-28215.915	-15.010	423520.884150	
0291	新・普・金属標	-10580.566	-28218.821	-10.696	301828.509416	
0290	新・普・金属標	-10578.070	-28230.150	17.778	-501875.606700	
倍面積		-333.501441				
面積		166.7507205				
地積		166.75 m ²				

地番		⑥ 942-6				
測点名	境界標種	X座標	Y座標	X _{n+1} -X _{n-1}	Y (X _{n+1} -X _{n-1})	
BF29	新・普・金属標	-10557.582	-28257.790	13.684	-386679.598360	
BM33	新・普・金属標	-10557.613	-28257.311	-1.017	28737.685287	
BF28	新・普・金属標	-10558.599	-28246.898	-16.029	452769.528042	
1585	新・普・金属標	-10573.642	-28250.221	-12.698	358721.306258	
1586	新・普・金属標	-10571.297	-28260.819	16.060	-453868.753140	
倍面積		-319.831913				
面積		159.9159565				
地積		159.91 m ²				

地番		⑩ 942-10				
測点名	境界標種	X座標	Y座標	X _{n+1} -X _{n-1}	Y (X _{n+1} -X _{n-1})	
1721	新・普・金属標	-10567.374	-28215.915	12.029	-339409.241535	
1556	新・普・金属標	-10568.537	-28212.546	-2.702	76230.299292	
1557	新・普・金属標	-10570.076	-28205.984	-2.035	57399.177440	
1558	新・普・金属標	-10570.572	-28203.980	-13.152	370938.744960	
1599	新・普・金属標	-10583.228	-28206.829	-9.994	281899.049026	
0291	新・普・金属標	-10580.566	-28218.821	15.854	-447381.188134	
倍面積		-323.158951				
面積		161.5794755				
地積		161.57 m ²				

地番		⑦ 942-7				
測点名	境界標種	X座標	Y座標	X _{n+1} -X _{n-1}	Y (X _{n+1} -X _{n-1})	
BF28	新・普・金属標	-10558.599	-28246.898	14.609	-412658.932882	
BM32	新・普・金属標	-10559.033	-28242.315	-1.154	32591.631510	
1723	新・普・金属標	-10559.753	-28236.618	-16.830	475222.280940	
0233	新・普・金属標	-10575.863	-28240.150	-13.889	392227.443350	
1585	新・普・金属標	-10573.642	-28250.221	17.264	-487711.815344	
倍面積		-329.392426				
面積		164.6962130				
地積		164.69 m ²				

地番		⑪ 942-11				
測点名	境界標種	X座標	Y座標	X _{n+1} -X _{n-1}	Y (X _{n+1} -X _{n-1})	
1558	新・普・金属標	-10570.572	-28203.980	11.124	-313741.073520	
1720	新・普・金属標	-10572.104	-28197.795	-2.908	81999.187860	
1719	新・普・金属釘	-10573.480	-28192.342	-18.613	524744.061646	
0133	新・普・金属標	-10590.717	-28196.103	-14.631	412537.182993	
1581	新・普・金属標	-10588.111	-28207.899	7.489	-211248.955611	
1599	新・普・金属標	-10583.228	-28206.829	17.539	-494719.573831	
倍面積		-429.170463				
面積		214.5852315				
地積		214.58 m ²				

作製者	熊本市東区保田窪本町4番32号 土地家屋調査士 原本尚泰	(令和7年7月7日測量) (令和7年7月8日作製)	申請人	
-----	---------------------------------	------------------------------	-----	--

地番	942-1ないし942-22	地積測量図
土地の所在	熊本市北区植木町岩野字相田	

地番		㊸ 942-12				
測点名	境界標種	X座標	Y座標	X _{n+1} -X _{n-1}	Y(X _{n+1} -X _{n-1})	
1581	新・普・金属標	-10588.111	-28207.899	12.833	-361991.967867	
OT33	新・普・金属標	-10590.717	-28196.103	-18.037	508573.109811	
OT16	新・普・金属標	-10606.148	-28199.471	-12.833	361883.811343	
1580	新・普・金属標	-10603.550	-28211.287	18.037	-508846.983619	
倍面積					-382.030332	
面積					191.0151660	
地積					191.01 m ²	

地番		㊸ 942-16				
測点名	境界標種	X座標	Y座標	X _{n+1} -X _{n-1}	Y(X _{n+1} -X _{n-1})	
OT35	新・普・金属標	-10603.382	-28236.326	5.458	-154113.867308	
1577	新・普・金属標	-10607.366	-28218.286	-13.515	381370.135290	
1578	新・普・金属標	-10616.897	-28220.381	-5.458	154026.839498	
OT41	新・普・金属標	-10612.824	-28238.818	13.515	-381647.625270	
倍面積					-364.517790	
面積					182.2588950	
地積					182.25 m ²	

地番		㊸ 942-13				
測点名	境界標種	X座標	Y座標	X _{n+1} -X _{n-1}	Y(X _{n+1} -X _{n-1})	
1580	新・普・金属標	-10603.550	-28211.287	4.372	-123339.746764	
OT16	新・普・金属標	-10606.148	-28199.471	-4.393	123880.276103	
1562	新・普・金属標	-10607.943	-28191.230	-8.415	237229.200450	
1760	新・普・金属標	-10614.563	-28195.106	-10.958	308961.971548	
1761	新・普・金属標	-10618.901	-28196.283	-1.560	43986.201480	
1825	新・普・金属標	-10616.123	-28208.910	5.225	-147391.554750	
1596	新・普・金属標	-10613.676	-28208.374	3.070	-86599.708180	
1597	新・普・金属標	-10613.053	-28211.188	3.156	-89034.509328	
1598	新・普・金属標	-10610.520	-28212.819	9.503	-268106.418957	
倍面積					-414.288398	
面積					207.1441990	
地積					207.14 m ²	

地番		㊸ 942-17				
測点名	境界標種	X座標	Y座標	X _{n+1} -X _{n-1}	Y(X _{n+1} -X _{n-1})	
BF57	新・普・金属釘	-10593.712	-28234.024	0.290	-8187.866960	
1576	新・普・金属標	-10597.659	-28216.150	-13.654	385263.312100	
1577	新・普・金属標	-10607.366	-28218.286	-5.723	161493.250778	
OT35	新・普・金属標	-10603.382	-28236.326	7.459	-210614.755634	
1569	新・普・金属標	-10599.907	-28235.408	5.433	-153402.971664	
1764	新・普・金属標	-10597.949	-28234.929	6.195	-174915.385155	
倍面積					-364.416535	
面積					182.2082675	
地積					182.20 m ²	

地番		㊸ 942-14				
測点名	境界標種	X座標	Y座標	X _{n+1} -X _{n-1}	Y(X _{n+1} -X _{n-1})	
1825	新・普・金属標	-10616.123	-28208.910	-0.337	9506.402670	
1761	新・普・金属標	-10618.901	-28196.283	-14.860	418996.765380	
1563	新・普・金属標	-10630.983	-28199.560	-8.500	239696.260000	
OT31	新・普・金属標	-10627.401	-28216.538	11.419	-322204.647422	
1593	新・普・金属標	-10619.564	-28214.810	9.452	-266686.384120	
1594	新・普・金属標	-10617.949	-28212.256	1.000	-28212.256000	
1595	新・普・金属標	-10618.564	-28209.456	1.826	-51510.466656	
倍面積					-414.326148	
面積					207.1630740	
地積					207.16 m ²	

地番		㊸ 942-18				
測点名	境界標種	X座標	Y座標	X _{n+1} -X _{n-1}	Y(X _{n+1} -X _{n-1})	
OZ106	新・普・金属標	-10583.846	-28231.851	6.373	-179921.586423	
OT5	新・普・金属標	-10587.339	-28216.026	-6.065	171130.197690	
OT6	新・普・金属標	-10589.911	-28214.439	-10.320	291173.010480	
1576	新・普・金属標	-10597.659	-28216.150	-3.801	107249.586150	
BF57	新・普・金属釘	-10593.712	-28234.024	13.813	-389996.573512	
倍面積					-365.365615	
面積					182.6828075	
地積					182.68 m ²	

地番		㊸ 942-15				
測点名	境界標種	X座標	Y座標	X _{n+1} -X _{n-1}	Y(X _{n+1} -X _{n-1})	
OT41	新・普・金属標	-10612.824	-28238.818	5.282	-149157.436676	
1578	新・普・金属標	-10616.897	-28220.381	-13.338	376403.441778	
OT32	新・普・金属標	-10626.162	-28222.413	-5.282	149070.785466	
OT10	新・普・金属標	-10622.179	-28241.293	13.338	-376682.366034	
倍面積					-365.575466	
面積					182.7877330	
地積					182.78 m ²	

地番		㊸ 942-19				
測点名	境界標種	X座標	Y座標	X _{n+1} -X _{n-1}	Y(X _{n+1} -X _{n-1})	
1574	新・普・金属標	-10581.467	-28242.637	12.635	-356845.718495	
OZ106	新・普・金属標	-10583.846	-28231.851	-12.245	345699.015495	
BF57	新・普・金属釘	-10593.712	-28234.024	-14.103	398184.440472	
1764	新・普・金属標	-10597.949	-28234.929	-3.159	89194.140711	
OZ234	新・普・金属釘	-10596.871	-28240.149	1.468	-41456.538732	
1765	新・普・金属標	-10596.481	-28245.952	15.404	-435100.644608	
倍面積					-325.305157	
面積					162.6525785	
地積					162.65 m ²	

作製者	熊本市東区保田窪本町4番32号 土地家屋調査士 原本尚泰 (令和7年7月7日測量) (令和7年7月8日作製)	申請人	
-----	---	-----	--

地番	942-1ないし942-22	地積測量図
土地の所在	熊本市北区植木町岩野字相田	

地番		㊸ 942-20				
測点名	境界標種	X座標	Y座標	X _{n+1} -X _{n-1}	Y(X _{n+1} -X _{n-1})	
OT30	新・普・金属標	-10579.222	-28252.786	12.993	-367088.448498	
1574	新・普・金属標	-10581.467	-28242.637	-17.259	487439.671983	
1765	新・普・金属標	-10596.481	-28245.952	-14.847	419367.649344	
OZ232	新・普・金属標	-10596.314	-28248.437	0.487	-13756.988819	
OZ231	新・普・金属標	-10595.994	-28249.756	1.042	-29436.245752	
BM12	既・普・金属釘	-10595.272	-28252.855	1.534	-43339.879570	
BF9	新・普・金属標	-10594.460	-28256.153	16.050	-453511.255650	
倍面積					-325.496962	
面積					162.7484810	
地積					162.74 m ²	

任意座標				
本測量に使用した与点一覧表				
図示記号	名称	標識	座標	備考
⊕	DE5	金属釘	X -10528.482	引照点
			Y -28262.866	
⊕	DE6	金属釘	X -10550.040	引照点
			Y -28273.287	
⊕	HP200	金属釘	X -10569.665	引照点
			Y -28278.497	

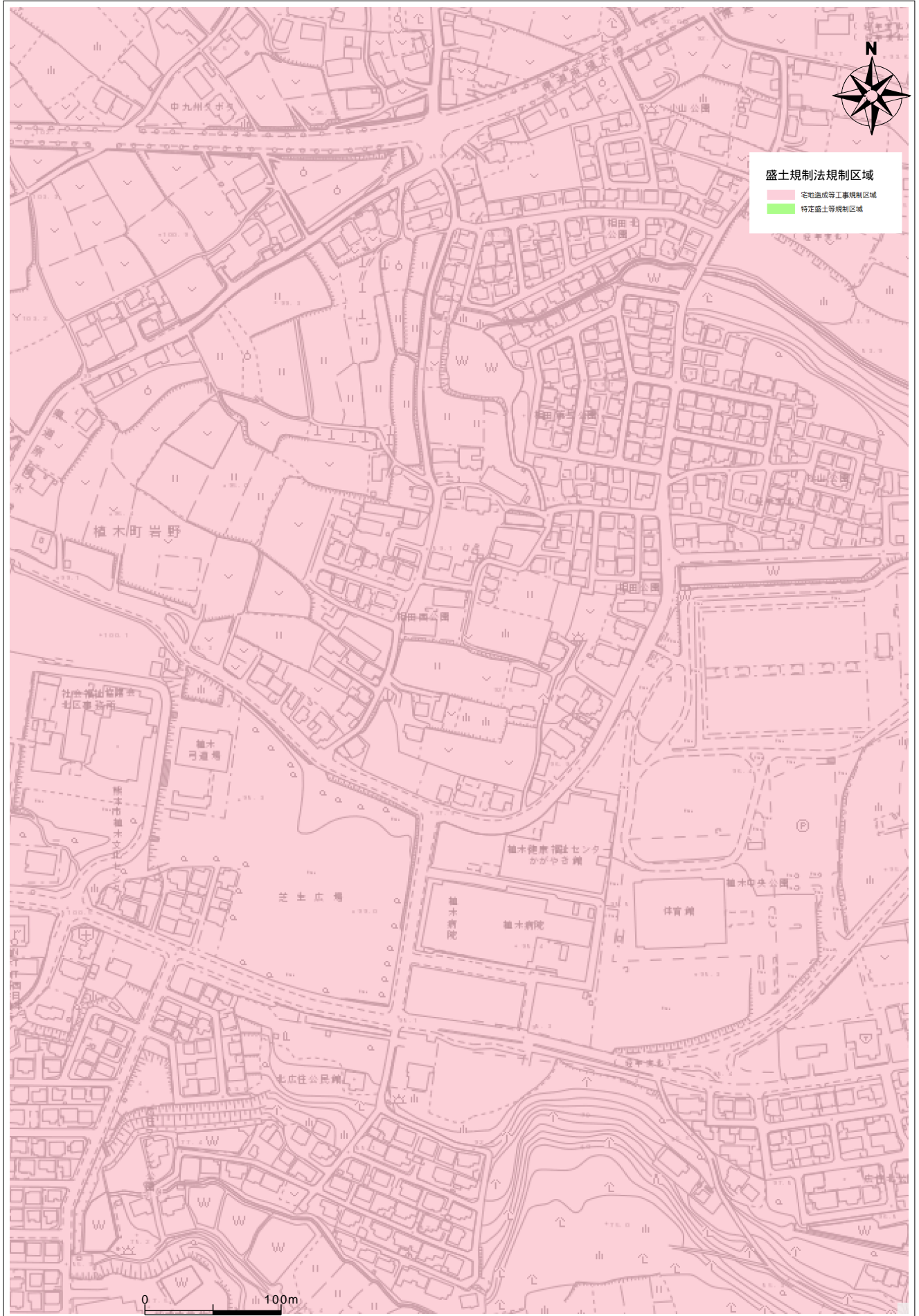
測量方法：VRS-RTK
 観測日：令和5年8月24日
 データ配信：(株)ジェノバ

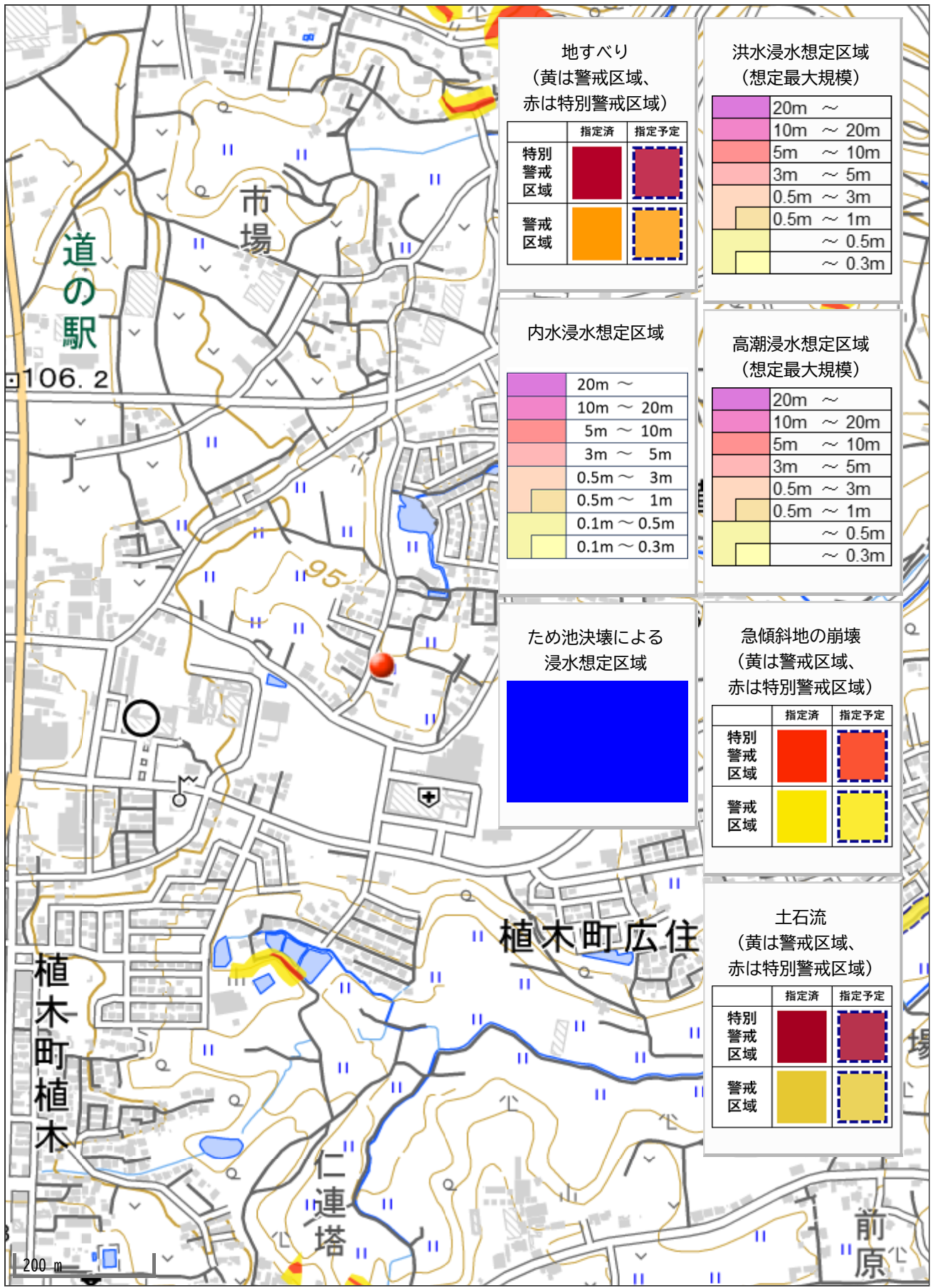
地番		㊸ 942-21				
測点名	境界標種	X座標	Y座標	X _{n+1} -X _{n-1}	Y(X _{n+1} -X _{n-1})	
1573	新・普・金属標	-10576.957	-28263.079	12.600	-356114.795400	
OT30	新・普・金属標	-10579.222	-28252.786	-17.503	494508.513358	
BF9	新・普・金属標	-10594.460	-28256.153	-13.885	392336.684405	
BM11	既・普・金属標	-10593.107	-28261.652	2.638	-74554.237976	
BF8	新・普・金属標	-10591.822	-28266.362	16.150	-456501.746300	
倍面積					-325.581913	
面積					162.7909566	
地積					162.79 m ²	

地番		㊸ 942-22				
測点名	境界標種	X座標	Y座標	X _{n+1} -X _{n-1}	Y(X _{n+1} -X _{n-1})	
1590	新・普・金属標	-10574.966	-28272.092	-0.529	14955.936668	
1573	新・普・金属標	-10576.957	-28263.079	-16.856	476402.459624	
BF8	新・普・金属標	-10591.822	-28266.362	-14.431	407911.870022	
BM10	既・普・金属釘	-10591.388	-28267.952	1.265	-35758.959280	
BM9	既・普・金属釘	-10590.557	-28270.375	5.739	-162243.682125	
BM8	既・普・金属標	-10585.649	-28276.866	7.045	-199210.520970	
1718	新・普・金属標	-10583.512	-28277.489	9.058	-256137.495362	
1589	新・普・金属標	-10576.591	-28274.769	7.084	-200298.463596	
1572	新・普・金属標	-10576.428	-28274.719	1.625	-45946.418375	
倍面積					-325.273394	
面積					162.6366970	
地積					162.63 m ²	

作製者	熊本市東区保田窪本町4番32号 土地家屋調査士 原本尚 泰	(令和7年7月7日測量) (令和7年7月8日作製)	申請人
-----	----------------------------------	------------------------------	-----

盛土規制法





地すべり
(黄は警戒区域、赤は特別警戒区域)

	指定済	指定予定
特別警戒区域		
警戒区域		

洪水浸水想定区域
(想定最大規模)

	20m ~
	10m ~ 20m
	5m ~ 10m
	3m ~ 5m
	0.5m ~ 3m
	0.5m ~ 1m
	~ 0.5m
	~ 0.3m

内水浸水想定区域

	20m ~
	10m ~ 20m
	5m ~ 10m
	3m ~ 5m
	0.5m ~ 3m
	0.5m ~ 1m
	0.1m ~ 0.5m
	0.1m ~ 0.3m

高潮浸水想定区域
(想定最大規模)

	20m ~
	10m ~ 20m
	5m ~ 10m
	3m ~ 5m
	0.5m ~ 3m
	0.5m ~ 1m
	~ 0.5m
	~ 0.3m

ため池決壊による
浸水想定区域

急傾斜地の崩壊
(黄は警戒区域、赤は特別警戒区域)

	指定済	指定予定
特別警戒区域		
警戒区域		

土石流
(黄は警戒区域、赤は特別警戒区域)

	指定済	指定予定
特別警戒区域		
警戒区域		