

価格別紙参照

建築条件なし

南区野田2丁目 全10区画

【人気の川尻小学校校区！】

所在地	熊本市南区野田2丁目26-2 付近 【ナビ検索】			水道加入金	一律 69,500円	無料 査定 受付 中 ！	不動産 売買 専門 店
区域区分	市街化区域			受益者負担金	㎡×200円		
用途地域	第1種住居専用地域			仲介手数料	売買代金×3%+6万円×1.1(税)		
接道	北側:公道 幅員5m 接面約10.5m			電柱位置	⑩		
交通	産交バス:加勢川橋 徒歩約3分			小学校 中学校	川尻小学校/ 城南中学校		
建蔽/容積	60%/200%	地目	宅地	引渡時期	即時		
上水	前面	下水	前面	取引形態/ 情報公開日	媒介/令和8年7月1日		

備考

- ・分譲地完成済み。即建築可能です！
- ・自治会への加入や自治会費の費用が必要になります。
- ・ごみ置き場、通路部分の共有持ち分があります。
- ・盛土規制法による規制対象区域内です。

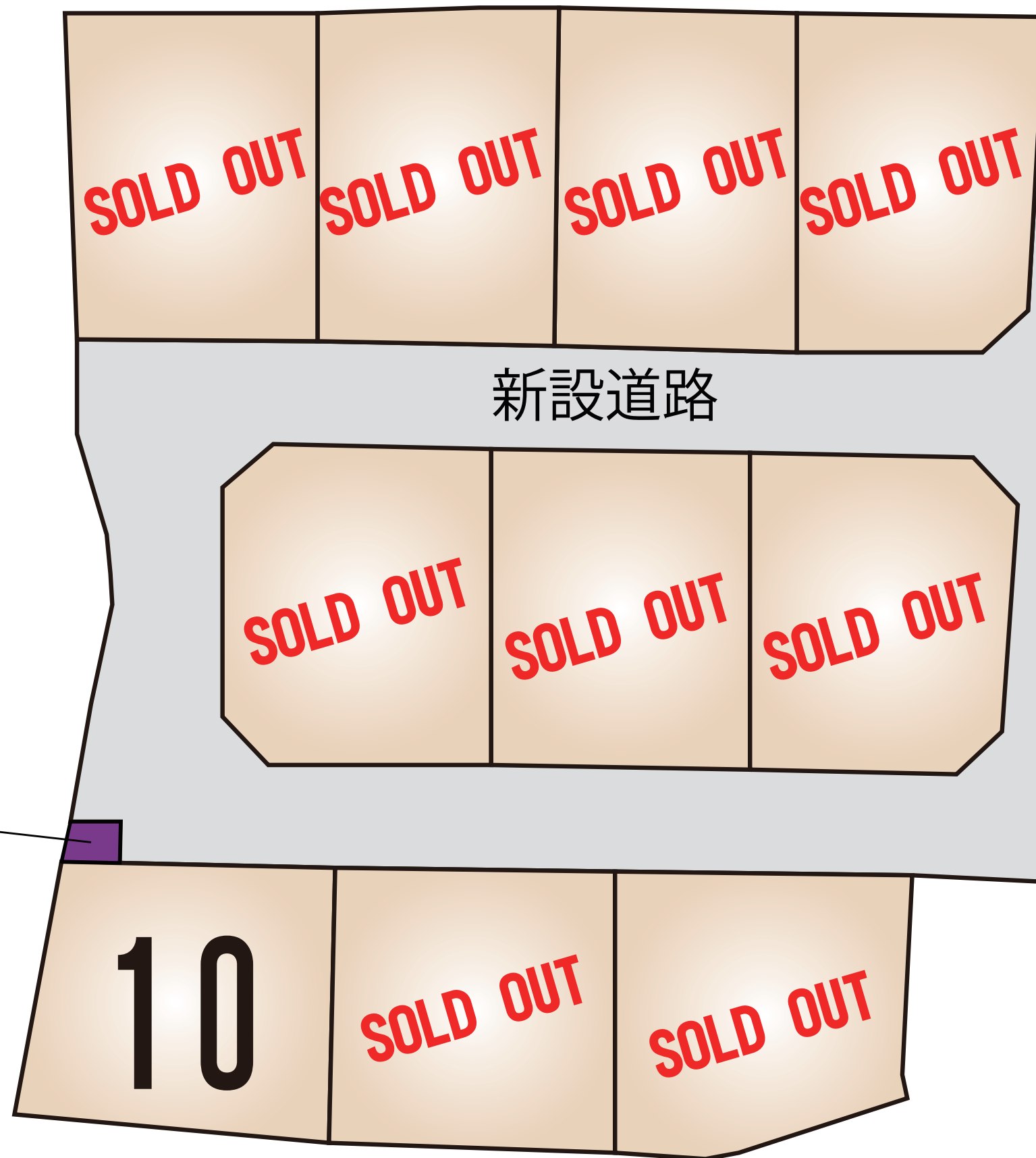


不動産に価値を見出す

CLEVER TREND

株式会社 クレバートレンド

熊本県知事(1)第5868
熊本市中央区八王寺町48番15-103号
TEL:096-234-9770/FAX:096-234-9550
担当(後藤)080-3377-7116



ゴミ置場

～熊本市南区野田二丁目 全10区画 価格表～

区画	面積	坪数	価格
			ご成約ありがとうございました。
			ご成約ありがとうございました。
			ご成約ありがとうございました。
			ご成約ありがとうございました。
			ご成約ありがとうございました。
			ご成約ありがとうございました。
			ご成約ありがとうございました。
			ご成約ありがとうございました。
			ご成約ありがとうございました。
10	184.21 m ²	55.72 坪	12,000,000 円

面積・価格等は予告なく変更する場合がございます。

※完成前分譲地の場合は、記載m²が若干誤差が生じる場合があります。
実測清算なし。

最終更新日：令和8年2月20日

熊本市中央区八王寺町48番15-103

[TEL:096-234-9770](tel:096-234-9770)

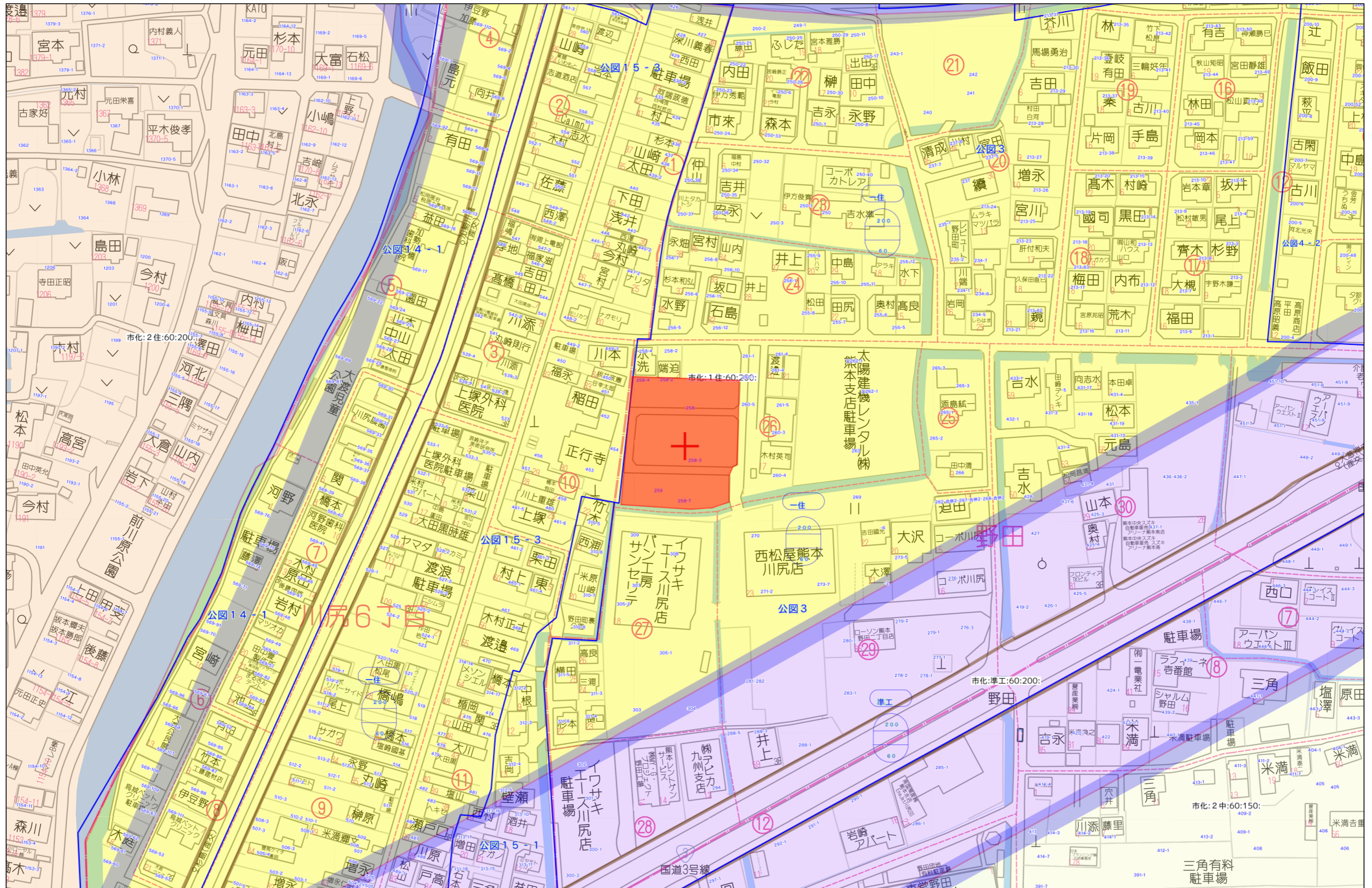
[FAX:096-234-9550](tel:096-234-9550)



不動産に価値を見出す

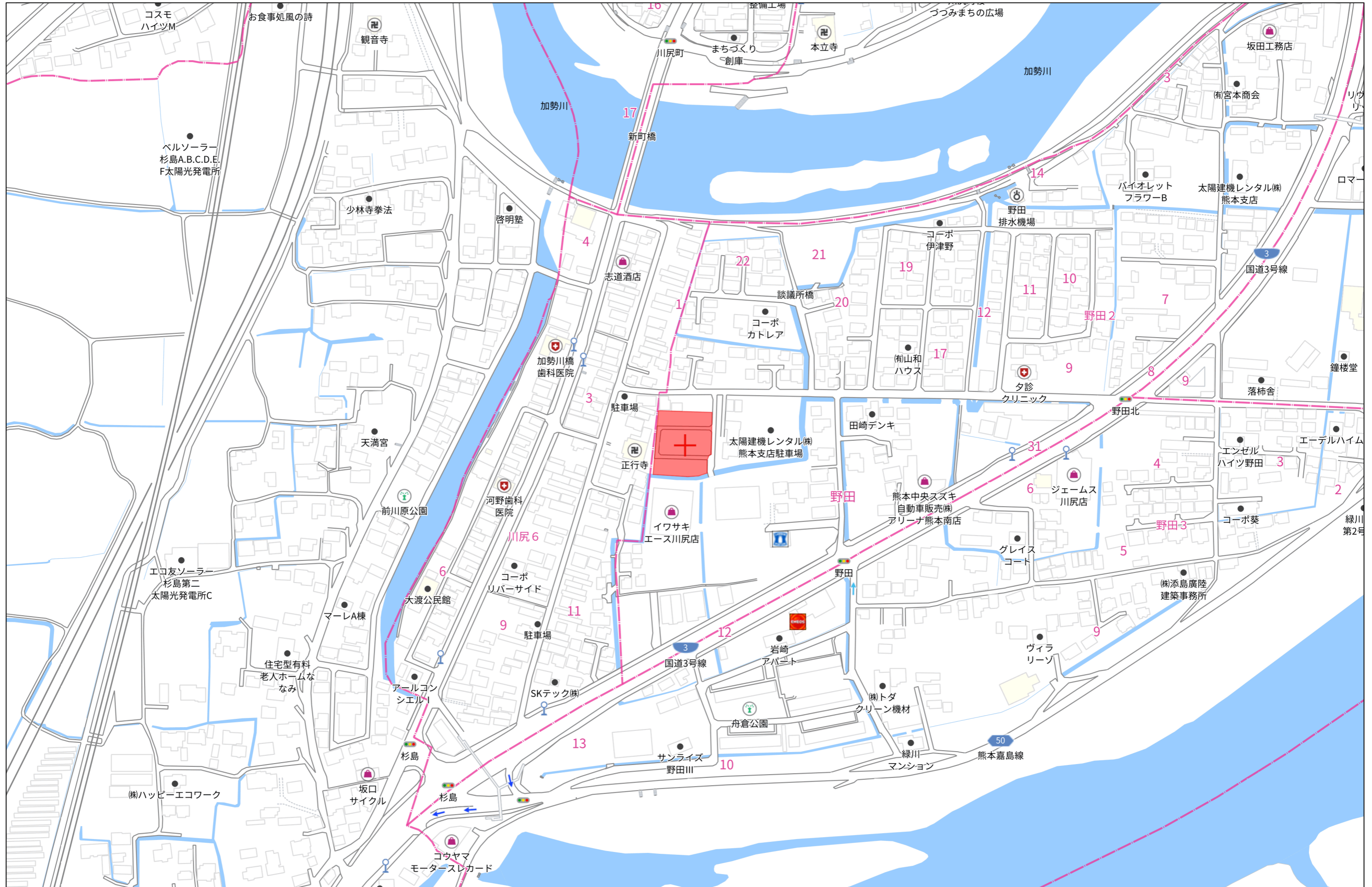
CLEVER TREND

株式会社 クレバートレンド



60m

1:1500



140m

1:3000

地番 258-1、258-12ないし258-22

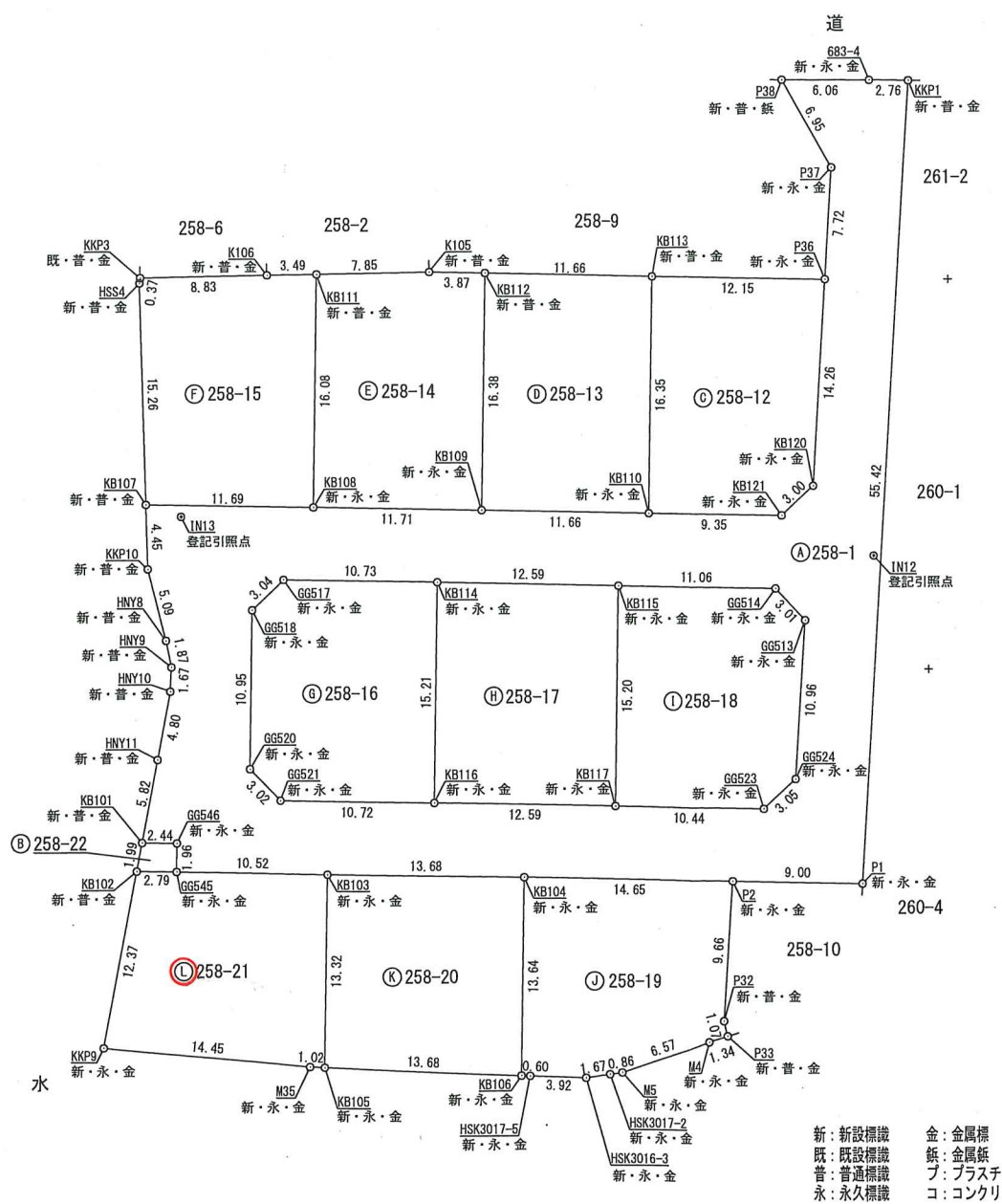
土地所在図
地積測量図

土地の所在 熊本市南区野田二丁目

会員専用

求積表

地番	㉠ 258-1			
NO	Xn	Yn	Yn+1-Yn-1	Xn・(Yn+1-Yn-1)
KKP1	-29988.882	-29495.473	-0.808	24231.016656
P1	-30044.185	-29499.037	-12.562	377415.051970
P2	-30044.007	-29508.035	-23.642	710300.413494
KB104	-30043.726	-29522.679	-28.319	850808.276594
KB103	-30043.464	-29536.354	-24.192	726811.481088
GG545	-30043.262	-29546.871	-10.485	315003.602070
GG546	-30041.302	-29546.839	-2.408	72339.455216
KB101	-30041.253	-29549.279	-1.329	39924.825237
HNY11	-30035.544	-29548.168	2.034	-61092.296496
HNY10	-30030.837	-29547.245	1.011	-30361.176207
HNY9	-30029.168	-29547.157	-0.287	8618.371216
HNY8	-30027.331	-29547.532	-1.627	48854.467537
KKP10	-30022.401	-29548.784	-1.358	40770.420558
KB107	-30017.951	-29548.890	11.584	-347727.944384
KB108	-30018.177	-29537.200	23.397	-702335.287269
KB109	-30018.404	-29525.493	23.363	-701319.972652
KB110	-30018.629	-29513.837	21.000	-630391.209000
KB121	-30018.810	-29504.493	11.553	-346807.311930
KB120	-30016.776	-29502.284	1.600	-48026.841600
GG513	-30026.043	-29502.893	-2.667	80079.456681
GG514	-30023.846	-29504.951	-13.112	393672.668752
KB115	-30023.624	-29516.005	-23.642	709818.518608
KB114	-30023.371	-29528.593	-23.314	699964.871494
GG517	-30023.156	-29539.319	-12.928	388139.360768
GG518	-30025.245	-29541.521	-2.407	72270.764715
GG520	-30036.197	-29541.726	1.905	-57218.955285
GG521	-30038.364	-29539.616	12.832	-385452.286848
KB116	-30038.576	-29528.894	23.310	-700199.206560
KB117	-30038.825	-29516.306	23.022	-691553.829150
GG523	-30039.031	-29505.872	12.686	-381075.147266
GG524	-30036.979	-29503.620	2.979	-89480.160441
GG513	-30026.043	-29502.893	1.336	-40114.793448
KB120	-30016.776	-29502.284	1.524	-45745.566624
P36	-30002.545	-29501.369	1.403	-42093.570635
P37	-29994.840	-29500.881	-2.923	87674.917320
P38	-29988.783	-29504.292	2.652	-79530.252516
683-4	-29988.837	-29498.229	8.819	-264471.553503
合計				1700.578160
合計面積				850.2890800
地積				850.28 m ²



測量年月日	令和7年1月15日
座標系	日本測地系

(熊本市道路台帳基準点)		測量に使用した与点		(日本測地系)	
点名	X座標	Y座標	備考	点名	備考
682	-29987.495	-29560.849	再測量又はパラメータ変換が		
683	-29983.982	-29505.727	されていないものである。		

作成者

申請人

縮尺 1/500

地番 258-1、258-12ないし258-22

土地所在図
地積測量図

土地の所在 熊本市南区野田二丁目

会員専用

2/3

地番 ㊸ 258-12				
NO	Xn	Yn	Yn+1-Yn-1	Xn · (Yn+1-Yn-1)
KB113	-30002.283	-29513.514	12.468	-374068.46444
P36	-30002.545	-29501.369	11.230	-336928.580350
KB120	-30016.776	-29502.284	-3.124	93772.408224
KB121	-30018.810	-29504.493	-11.553	346807.311930
KB110	-30018.629	-29513.837	-9.021	270798.052209
合計				380.727569
合計面積				190.3637845
地積				190.36 m ²

地番 ㊸ 258-16				
NO	Xn	Yn	Yn+1-Yn-1	Xn · (Yn+1-Yn-1)
KB116	-30038.576	-29528.894	-11.023	331115.223248
GG521	-30038.364	-29539.616	-12.832	385452.286848
GG520	-30036.197	-29541.726	-1.905	57218.955285
GG518	-30025.245	-29541.521	2.407	-72270.764715
GG517	-30023.156	-29539.319	12.928	-388139.360768
KB114	-30023.371	-29528.593	10.425	-312993.642675
合計				382.697223
合計面積				191.3486115
地積				191.34 m ²

地番 ㊸ 258-13				
NO	Xn	Yn	Yn+1-Yn-1	Xn · (Yn+1-Yn-1)
KB112	-30002.031	-29525.169	11.979	-359394.329349
KB113	-30002.283	-29513.514	11.332	-339985.870956
KB110	-30018.629	-29513.837	-11.979	359593.156791
KB109	-30018.404	-29525.493	-11.332	340168.554128
合計				381.510614
合計面積				190.7553070
地積				190.75 m ²

地番 ㊸ 258-17				
NO	Xn	Yn	Yn+1-Yn-1	Xn · (Yn+1-Yn-1)
KB114	-30023.371	-29528.593	-12.889	386971.228819
KB116	-30038.576	-29528.894	12.287	-369083.983312
KB117	-30038.825	-29516.306	12.889	-387170.415425
KB115	-30023.624	-29516.005	-12.287	368900.268088
合計				-382.901830
合計面積				191.4509150
地積				191.45 m ²

地番 ㊸ 258-14				
NO	Xn	Yn	Yn+1-Yn-1	Xn · (Yn+1-Yn-1)
KB111	-30002.096	-29536.882	8.162	-244877.107552
K105	-30001.947	-29529.038	11.713	-351412.805211
KB112	-30002.031	-29525.169	3.545	-106357.199895
KB109	-30018.404	-29525.493	-12.031	361151.418524
KB108	-30018.177	-29537.200	-11.389	341877.017853
合計				381.323719
合計面積				190.6618595
地積				190.66 m ²

地番 ㊸ 258-18				
NO	Xn	Yn	Yn+1-Yn-1	Xn · (Yn+1-Yn-1)
KB117	-30038.825	-29516.306	-10.133	304383.413725
KB115	-30023.624	-29516.005	11.355	-340918.250520
GG514	-30023.846	-29504.951	13.112	-393672.668752
GG513	-30026.043	-29502.893	1.331	-39964.663233
GG524	-30036.979	-29503.620	-2.979	89480.160441
GG523	-30039.031	-29505.872	-12.686	381075.147266
合計				383.138927
合計面積				191.5694635
地積				191.56 m ²

地番 ㊸ 258-15				
NO	Xn	Yn	Yn+1-Yn-1	Xn · (Yn+1-Yn-1)
KB107	-30017.951	-29548.890	-12.052	361776.345452
HSS4	-30002.691	-29549.252	-0.312	9360.839592
KKP3	-30002.329	-29549.202	8.880	-266420.681520
K106	-30002.162	-29540.372	12.320	-369626.635840
KB111	-30002.096	-29536.882	3.172	-95166.648512
KB108	-30018.177	-29537.200	-12.008	360458.269416
合計				381.488588
合計面積				190.7442940
地積				190.74 m ²

地番 ㊸ 258-19				
NO	Xn	Yn	Yn+1-Yn-1	Xn · (Yn+1-Yn-1)
KB104	-30043.726	-29522.679	14.913	-448042.085838
P2	-30044.007	-29508.035	14.000	-420616.098000
P32	-30053.649	-29508.679	-0.405	12171.727845
P33	-30054.690	-29508.440	-1.037	31166.713530
M4	-30055.085	-29509.716	-7.498	225353.027330
M5	-30057.193	-29515.938	-7.069	212474.297317
HSK3017-2	-30057.315	-29516.785	-2.502	75203.402130
HSK3016-3	-30057.556	-29518.440	-5.568	167360.471808
HSK3017-5	-30057.386	-29522.353	-4.508	135498.696088
KB106	-30057.361	-29522.948	-0.326	9798.699686
合計				368.851896
合計面積				184.4259480
地積				184.42 m ²

作成者

申請人

縮尺

地番 258-1、258-12ないし258-22

土地所在図
地積測量図

土地の所在 熊本市南区野田二丁目

会員専用

3/3

地番 ㊤ 258-20				
NO	Xn	Yn	Yn+1-Yn-1	Xn · (Yn+1-Yn-1)
KB103	-30043.464	-29536.354	13.938	-418745.801232
KB104	-30043.726	-29522.679	13.406	-402766.190756
KB106	-30057.361	-29522.948	-13.938	418939.497618
KB105	-30056.778	-29536.617	-13.406	402941.165868
合計				368.671498
合計面積				184.3357490
地積				184.33 m ²

地番 ㊤ 258-21				
NO	Xn	Yn	Yn+1-Yn-1	Xn · (Yn+1-Yn-1)
KB105	-30056.778	-29536.617	-1.283	38562.846174
M35	-30056.734	-29537.637	-15.407	463084.100738
KKP9	-30055.350	-29552.024	-12.023	361355.473050
KB102	-30043.210	-29549.660	5.153	-154812.661130
GG545	-30043.262	-29546.871	13.306	-399755.644172
KB103	-30043.464	-29536.354	10.254	-308065.679856
合計				368.434804
合計面積				184.2174020
地積				184.21 m ²

地番 ㊤ 258-22				
NO	Xn	Yn	Yn+1-Yn-1	Xn · (Yn+1-Yn-1)
KB102	-30043.210	-29549.660	-2.408	72344.049680
KB101	-30041.253	-29549.279	2.821	-84746.374713
GG546	-30041.302	-29546.839	2.408	-72339.455216
GG545	-30043.262	-29546.871	-2.821	84752.042102
合計				10.261853
合計面積				5.1309265
地積				5.13 m ²

総合計面積 2745.2933405 m²

恒久的地物		
符号	IN12	
地物の名称	登記引照点	
成果	測地系	日本測地系
	X座標	-30021.606
	Y座標	-29498.115
備考	新設永久金属標	

概略図



恒久的地物		
符号	IN13	
地物の名称	登記引照点	
成果	測地系	日本測地系
	X座標	-30018.789
	Y座標	-29546.423
備考	新設永久金属標	

概略図



作成者

申請人

縮尺

盛土規制法

