

価格別紙参照

建築条件なし

菊陽町大字久保田 全17区画 【菊陽中部小学校校区】

所在地	熊本県菊池郡菊陽町久保田2723-6 付近 【ナビ検索】			水道加入金	81,400円 検査手数料:4,000円	無 料 査 定 受 付 中 !	不 動 産 売 買 専 門 店
区域区分	市街化調整区域			受益者負担金	㎡×340円		
用途地域	無指定(集落内開発地域)			仲介手数料	売買代金×3%+6万円×1.1(税)		
接道	開発道路:幅員約6m			電柱位置	⑤⑦⑧⑨⑪⑬⑭⑮⑰		
交通	巡回バス:菊陽町役場 徒歩約9分			小学校 中学校	菊陽中部小学校/ 菊陽中学校		
建蔽/容積	70%/200%	地目	宅地	引渡時期	相談		
上水	宅内	下水	宅内	取引形態/ 情報公開日	媒介/令和8年6月29日		
備考	<p>・現況渡しになります。(現況更地)</p> <p>・盛土規制法による規制対象区域内です。</p>						



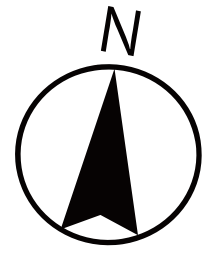
不動産に価値を見出す

CLEVER TREND

株式会社 クレバートレンド

熊本県知事(1)第5868
 熊本市中央区八王寺町48番15-103号
 TEL:096-234-9770/FAX:096-234-9550
 担当(後藤)080-3377-7116

公園



公道

ゴミ置場

開発道路



～菊陽町久保田 全17区画 価格表～

区画	面積	坪数	価格
1	207.19 m ²	62.67 坪	19,600,000 円
ご成約ありがとうございました。			
ご成約ありがとうございました。			
4	210.89 m ²	63.79 坪	19,300,000 円
5	210.62 m ²	63.71 坪	19,300,000 円
6	228.05 m ²	68.98 坪	19,500,000 円
7	209.71 m ²	63.43 坪	19,200,000 円
8	202.77 m ²	61.33 坪	17,300,000 円
9	203.19 m ²	61.46 坪	18,500,000 円
10	204.63 m ²	61.90 坪	17,400,000 円
11	233.68 m ²	70.68 坪	17,100,000 円
12	261.54 m ²	79.11 坪	19,200,000 円
ご成約ありがとうございました。			
14	212.98 m ²	64.42 坪	20,100,000 円
15	203.07 m ²	61.42 坪	18,500,000 円
ご成約ありがとうございました。			
17	205.44 m ²	62.14 坪	19,400,000 円

面積・価格等は予告なく変更する場合がございます。

※完成前分譲地の場合は、記載m²が若干誤差が生じる場合があります。
実測清算なし。

最終更新日：令和8年6月29日

熊本市中央区八王寺町48番15-103

TEL:096-234-9770

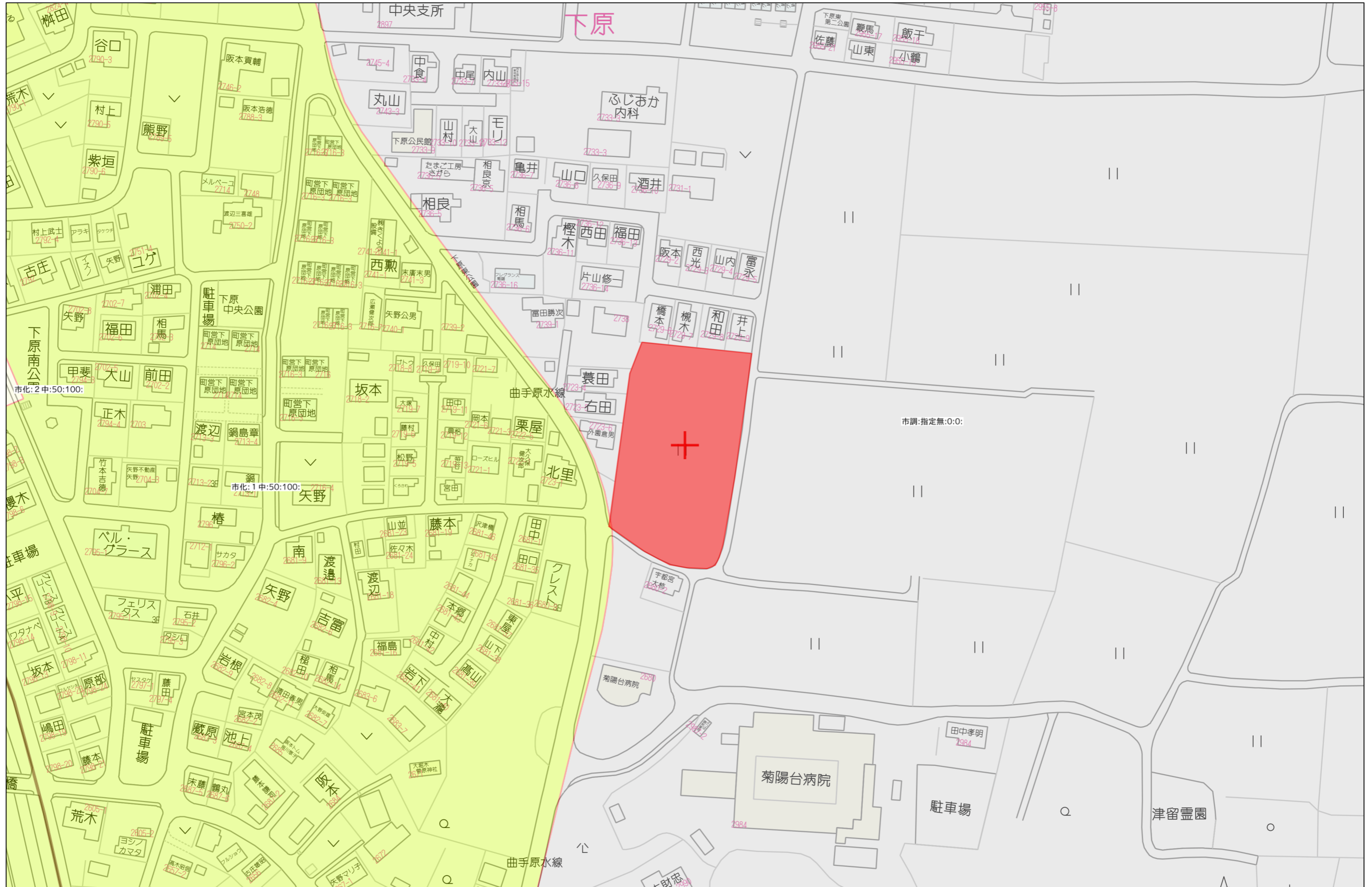
FAX:096-234-9550

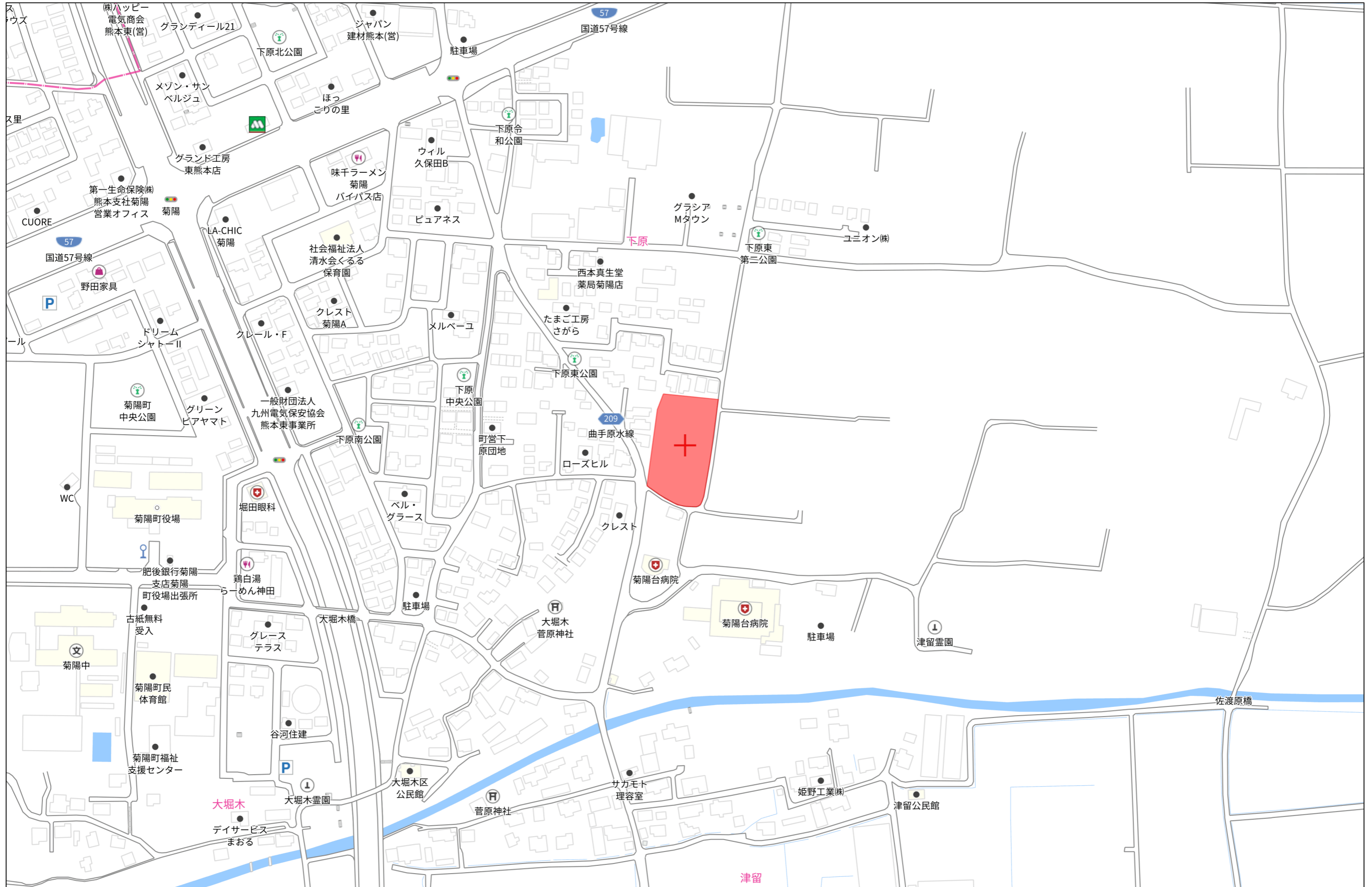


不動産に価値を見出す

CLEVER TREND

株式会社 クレバートレンド



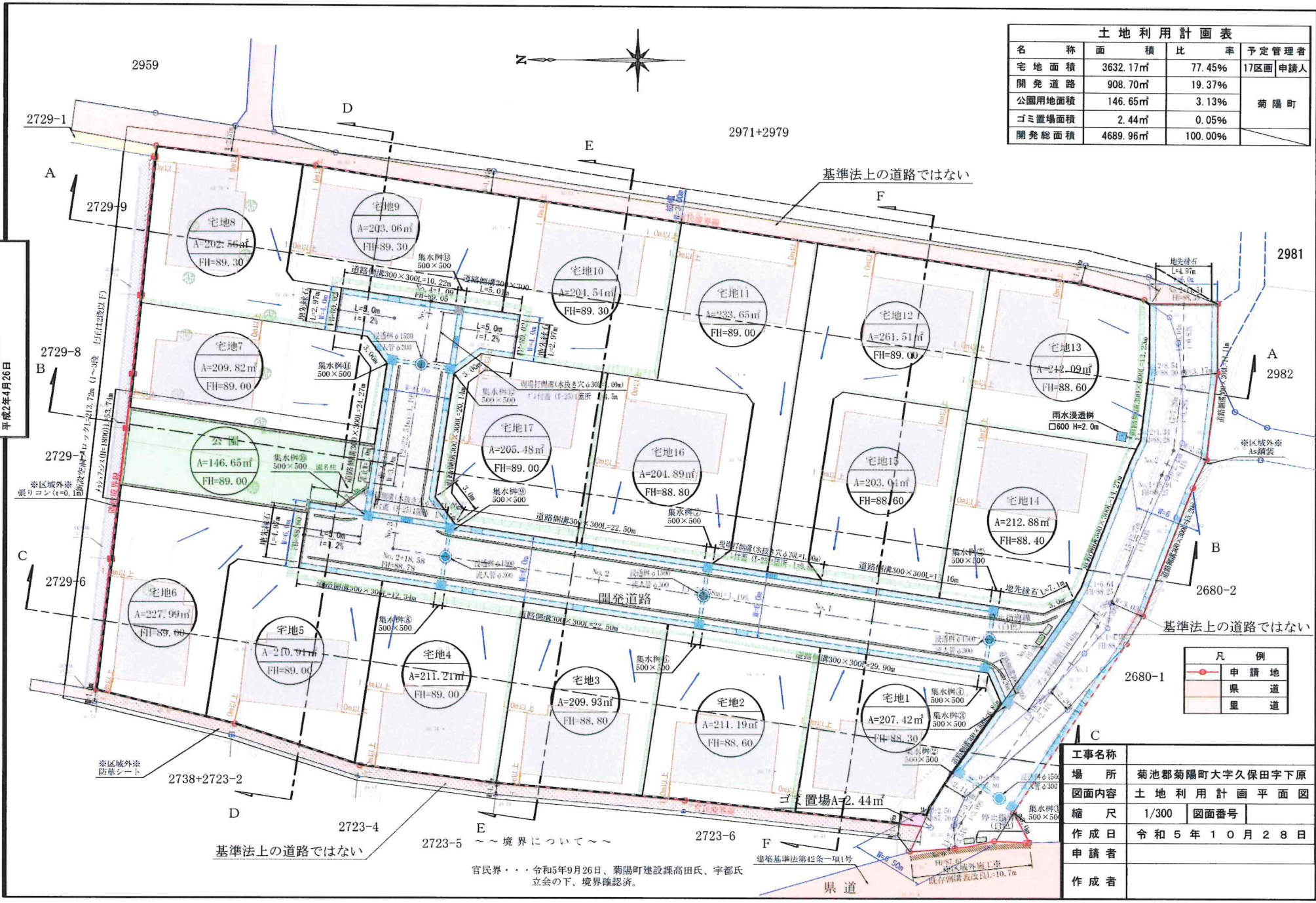


140m

1:3000

土地利用計画表			
名称	面積	比率	予定管理者
宅地面積	3632.17㎡	77.45%	17区画 申請人
開発道路	908.70㎡	19.37%	菊陽町
公園用地面積	146.65㎡	3.13%	
ゴミ置場面積	2.44㎡	0.05%	
開発総面積	4689.96㎡	100.00%	

開発行為による工事完了検査済証
指令(北東建)第14号
平成2年4月26日



凡例	
	申請地
	県道
	里道

工事名称	
場所	菊池郡菊陽町大字久保田字下原
図面内容	土地利用計画平面図
縮尺	1/300 図面番号
作成日	令和5年10月28日
申請者	
作成者	

官民界・・・令和5年9月26日、菊陽町建設課高田氏、宇都氏
立会の下、境界確認済。

基準法上の道路ではない

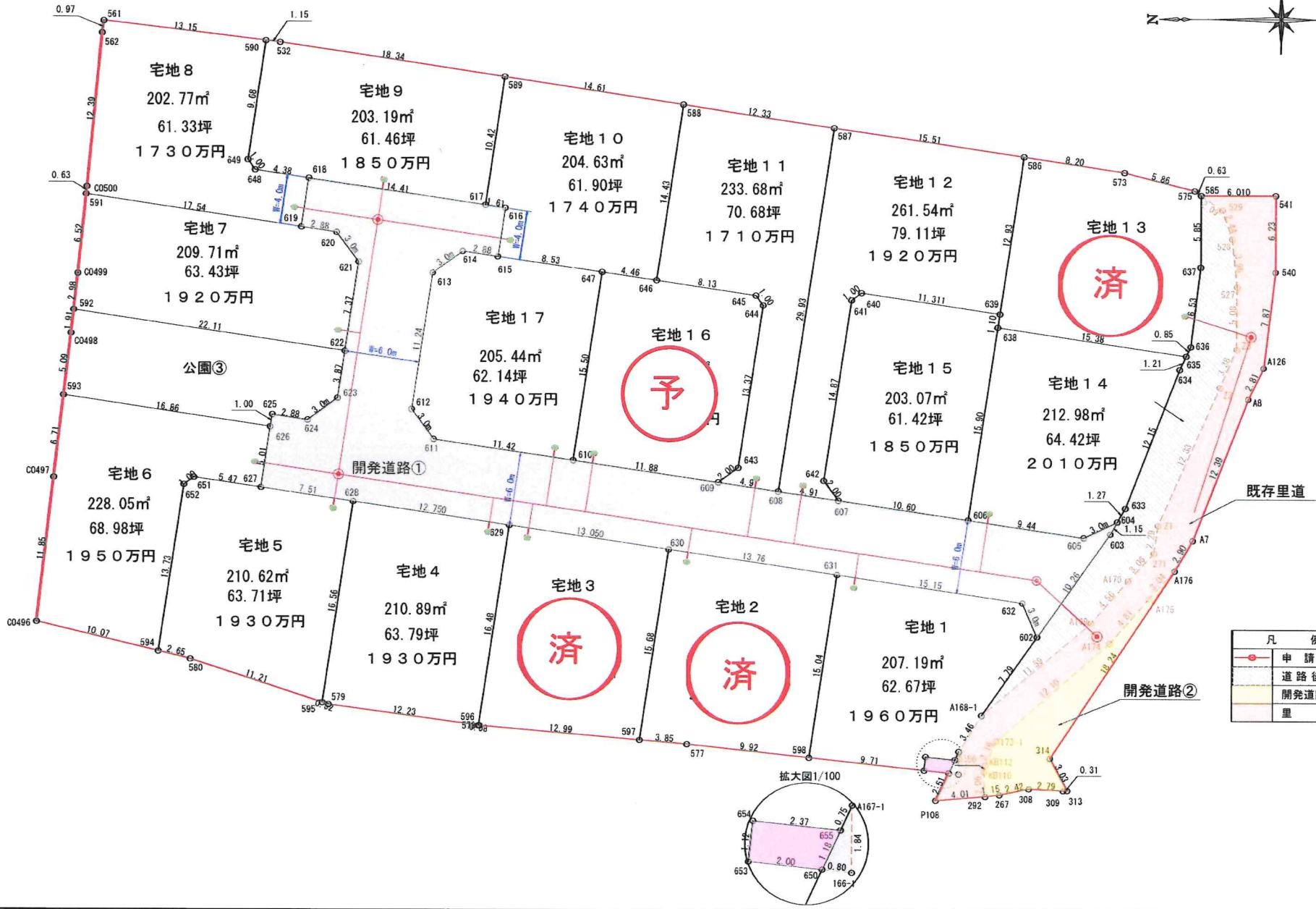
基準法上の道路ではない

基準法上の道路ではない

建築基準法第42条一項1号

県道

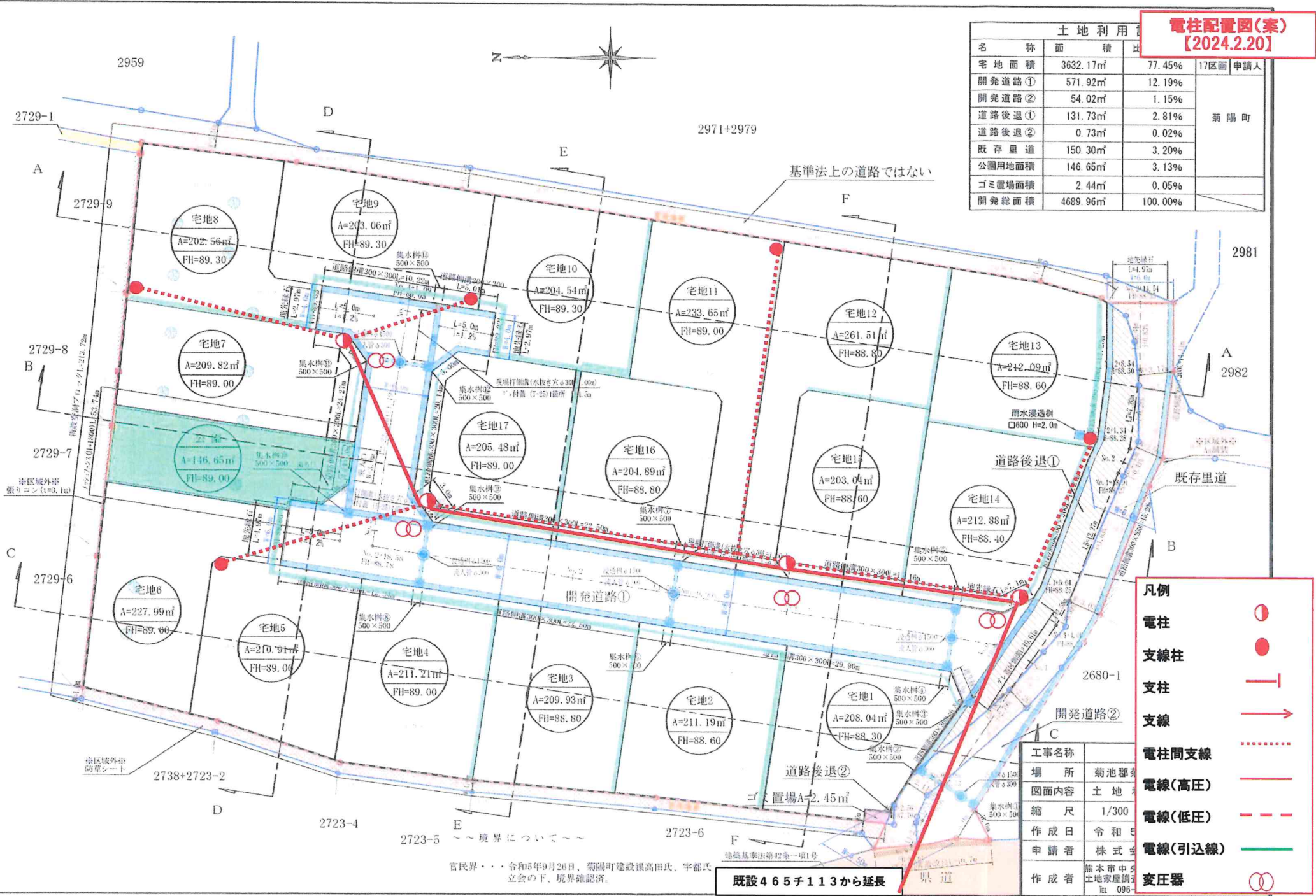
価格表



凡 例	
	申請地
	道路後退
	開発道路②
	里道

電柱配置図(案)
【2024.2.20】

土地利用			17区画 申請人
名称	面積	出	
宅地面積	3632.17㎡	77.45%	菊陽町
開発道路①	571.92㎡	12.19%	
開発道路②	54.02㎡	1.15%	
道路後退①	131.73㎡	2.81%	
道路後退②	0.73㎡	0.02%	
既存里道	150.30㎡	3.20%	
公園用地面積	146.65㎡	3.13%	
ゴミ置場面積	2.44㎡	0.05%	
開発総面積	4689.96㎡	100.00%	



凡例

- 電柱 ●
- 支線柱 ●
- 支柱 ┆
- 支線 →
- 電柱間支線 ⋯
- 電線(高圧) —
- 電線(低圧) - - -
- 電線(引込線) —
- 変圧器 ⊗

工事名称	場所
場 所	菊池郡
図面内容	土地
縮 尺	1/300
作成日	令和5年
申請者	株式会社
作成者	熊本市中野土地家屋調査士事務所
	TEL 096-941-1020

既設465チ113から延長

官民界... 令和5年9月26日、菊陽町建設課高田氏、宇都氏
立会の下、境界確認済。

2959

2971+2979

2981

2982

2680-1

2738+2723-2

2723-4

2723-5

2723-6

建築基準法第22条一項1号

ゴミ置場A=2.45㎡

開発道路②

開発道路①

道路後退①

基準法上の道路ではない

2729-8

2729-7

2729-6

2729-1

2729-9

2729-8

2729-7

2729-6

2738+2723-2

2723-4

2723-5

2723-6

建築基準法第22条一項1号

ゴミ置場A=2.45㎡

開発道路②

開発道路①

道路後退①

基準法上の道路ではない

2959

2971+2979

2981

2982

2680-1

2738+2723-2

2723-4

2723-5

2723-6

建築基準法第22条一項1号

ゴミ置場A=2.45㎡

開発道路②

開発道路①

道路後退①

基準法上の道路ではない

2959

2971+2979

2981

2982

2680-1

2738+2723-2

2723-4

2723-5

2723-6

建築基準法第22条一項1号

ゴミ置場A=2.45㎡

開発道路②

開発道路①

道路後退①

基準法上の道路ではない

2959

2971+2979

2981

2982

2680-1

2738+2723-2

2723-4

2723-5

2723-6

建築基準法第22条一項1号

ゴミ置場A=2.45㎡

開発道路②

開発道路①

道路後退①

基準法上の道路ではない

2959

2971+2979

2981

2982

2680-1

2738+2723-2

2723-4

2723-5

2723-6

建築基準法第22条一項1号

ゴミ置場A=2.45㎡

開発道路②

開発道路①

道路後退①

基準法上の道路ではない

2959

2971+2979

2981

2982

2680-1

2738+2723-2

2723-4

2723-5

2723-6

建築基準法第22条一項1号

ゴミ置場A=2.45㎡

開発道路②

開発道路①

道路後退①

基準法上の道路ではない

2959

2971+2979

2981

2982

2680-1

2738+2723-2

2723-4

2723-5

2723-6

建築基準法第22条一項1号

ゴミ置場A=2.45㎡

開発道路②

開発道路①

道路後退①

基準法上の道路ではない

2959

2971+2979

2981

2982

2680-1

2738+2723-2

2723-4

2723-5

2723-6

建築基準法第22条一項1号

ゴミ置場A=2.45㎡

開発道路②

開発道路①

道路後退①

基準法上の道路ではない

2959

2971+2979

2981

2982

2680-1

2738+2723-2

2723-4

2723-5

2723-6

建築基準法第22条一項1号

ゴミ置場A=2.45㎡

開発道路②

開発道路①

道路後退①

基準法上の道路ではない

2959

2971+2979

2981

2982

2680-1

2738+2723-2

2723-4

2723-5

2723-6

建築基準法第22条一項1号

ゴミ置場A=2.45㎡

開発道路②

開発道路①

道路後退①

基準法上の道路ではない

2959

2971+2979

2981

2982

2680-1

2738+2723-2

2723-4

2723-5

2723-6

建築基準法第22条一項1号

ゴミ置場A=2.45㎡

開発道路②

開発道路①

道路後退①

基準法上の道路ではない

2959

2971+2979

2981

2982

2680-1

2738+2723-2

2723-4

2723-5

2723-6

建築基準法第22条一項1号

ゴミ置場A=2.45㎡

開発道路②

開発道路①

道路後退①

基準法上の道路ではない

2959

2971+2979

2981

2982

2680-1

2738+2723-2

2723-4

2723-5

2723-6

建築基準法第22条一項1号

ゴミ置場A=2.45㎡

開発道路②

開発道路①

道路後退①

基準法上の道路ではない

2959

2971+2979

2981

2982

2680-1

2738+2723-2

2723-4

2723-5

2723-6

建築基準法第22条一項1号

ゴミ置場A=2.45㎡

開発道路②

開発道路①

道路後退①

基準法上の道路ではない

2959

2971+2979

2981

2982

2680-1

2738+2723-2

2723-4

2723-5

2723-6

建築基準法第22条一項1号

ゴミ置場A=2.45㎡

開発道路②

開発道路①

道路後退①

基準法上の道路ではない

2959

2971+2979

2981

2982

2680-1

2738+2723-2

2723-4

2723-5

2723-6

建築基準法第22条一項1号

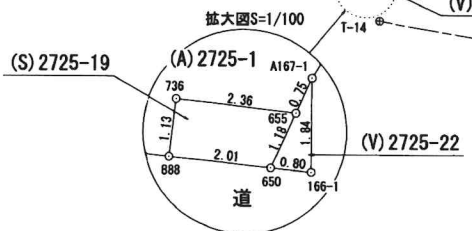
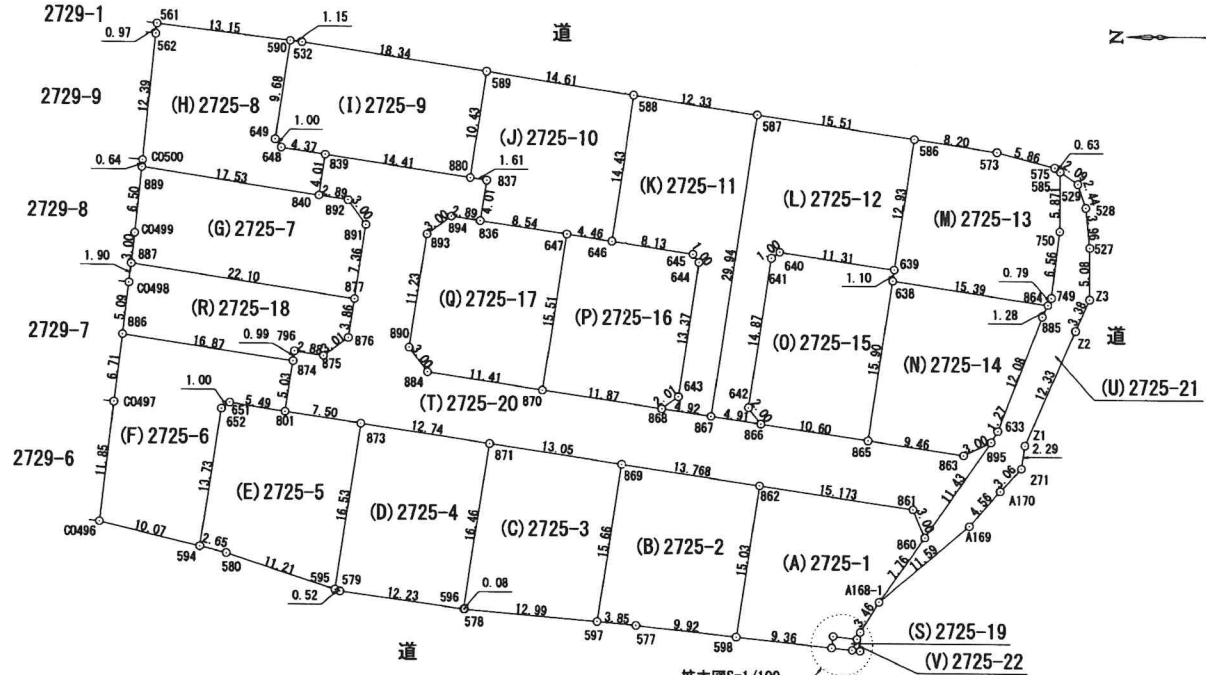
ゴミ置場A=2.45㎡

開発道路②

開発道路①

地番	2725番1ないし同番22	地積測量図
土地の所在	菊池郡菊陽町大字久保田字下原	

(1/7)



NO	標識	X	Y	種別
T-12	新設金属標	-15248.699	-15619.075	引照点
T-14	新設金属標	-15208.178	-15612.049	引照点

座標取得方式：(GNSS)ネットワーク型RTK
取得年月日 令和 5年 8月16日

田	永続標識
○	普通標識

測量年月日 令和6年10月28日
任意座標

作成者	縮尺 1/500	申請人	縮尺 1/500
-----	----------	-----	----------

地番	2725番1ないし同番22	地積測量図
土地の所在	菊池郡菊陽町大字久保田字下原	

(2/7)

地番 (A) 2725-1						
筆界点	X座標 (Xn)	Y座標 (Yn)	点間距離	境界標種別	座標値種別	備考
860	-15214.925	-15598.147	3.005	新設金属標	突測値	
861	-15213.759	-15595.377	15.173	新設金属標	突測値	
862	-15198.754	-15593.127	15.031	新設金属標	突測値	
598	-15196.525	-15607.992	9.364	新設金属標	突測値	
888	-15205.835	-15608.998	1.137	新設金属標	突測値	
736	-15205.978	-15607.870	2.366	新設金属標	突測値	
655	-15208.328	-15608.141	0.752	新設金属標	突測値	
A167-1	-15208.643	-15607.458	3.468	新設金属標	突測値	
A168-1	-15210.470	-15604.510	7.768	新設金属標	突測値	
860	-15214.925	-15598.147		新設金属標	突測値	
計算方法	$2F = \sum [X_n(Y_{n+1} - Y_{n-1})]$					
倍面積	414.385275					
面積 (㎡)	207.1926375					
地積	207.19 ㎡					

地番 (B) 2725-2						
筆界点	X座標 (Xn)	Y座標 (Yn)	点間距離	境界標種別	座標値種別	備考
862	-15198.754	-15593.127	13.768	新設金属標	突測値	
869	-15185.137	-15591.091	15.669	新設金属標	突測値	
597	-15182.814	-15606.587	3.855	新設金属標	突測値	
577	-15186.654	-15606.926	9.928	新設金属標	突測値	
598	-15196.525	-15607.992	15.031	新設金属標	突測値	
862	-15198.754	-15593.127		新設金属標	突測値	
計算方法	$2F = \sum [X_n(Y_{n+1} - Y_{n-1})]$					
倍面積	421.937249					
面積 (㎡)	210.9686245					
地積	210.96 ㎡					

地番 (C) 2725-3						
筆界点	X座標 (Xn)	Y座標 (Yn)	点間距離	境界標種別	座標値種別	備考
869	-15185.137	-15591.091	13.050	新設金属標	突測値	
871	-15172.231	-15589.157	16.461	新設金属標	突測値	
596	-15169.791	-15605.436	0.083	新設金属標	突測値	
578	-15169.873	-15605.447	12.991	新設金属標	突測値	
597	-15182.814	-15606.587	15.669	新設金属標	突測値	
869	-15185.137	-15591.091		新設金属標	突測値	
計算方法	$2F = \sum [X_n(Y_{n+1} - Y_{n-1})]$					
倍面積	419.342786					
面積 (㎡)	209.6713930					
地積	209.67 ㎡					

地番 (D) 2425-4						
筆界点	X座標 (Xn)	Y座標 (Yn)	点間距離	境界標種別	座標値種別	備考
871	-15172.231	-15589.157	12.749	新設金属標	突測値	
873	-15159.621	-15587.277	16.530	新設金属標	突測値	
595	-15157.170	-15603.624	0.522	新設金属標	突測値	
579	-15157.666	-15603.787	12.237	新設金属標	突測値	
596	-15169.791	-15605.436	16.461	新設金属標	突測値	
871	-15172.231	-15589.157		新設金属標	突測値	
計算方法	$2F = \sum [X_n(Y_{n+1} - Y_{n-1})]$					
倍面積	421.780560					
面積 (㎡)	210.8902800					
地積	210.89 ㎡					

地番 (E) 2725-5						
筆界点	X座標 (Xn)	Y座標 (Yn)	点間距離	境界標種別	座標値種別	備考
873	-15159.621	-15587.277	7.503	新設金属標	突測値	
801	-15152.201	-15586.162	5.490	新設金属標	突測値	
651	-15146.776	-15585.320	1.000	新設金属標	突測値	
652	-15145.972	-15585.915	13.732	新設金属標	突測値	
594	-15143.936	-15599.495	2.653	新設金属標	突測値	
580	-15146.514	-15600.121	11.217	新設金属標	突測値	
595	-15157.170	-15603.624	16.530	新設金属標	突測値	
873	-15159.621	-15587.277		新設金属標	突測値	
計算方法	$2F = \sum [X_n(Y_{n+1} - Y_{n-1})]$					
倍面積	421.240189					
面積 (㎡)	210.6200945					
地積	210.62 ㎡					

地番 (F) 2725-6						
筆界点	X座標 (Xn)	Y座標 (Yn)	点間距離	境界標種別	座標値種別	備考
801	-15152.201	-15586.162	5.032	新設金属標	突測値	
874	-15152.942	-15581.185	16.871	新設金属標	突測値	
886	-15136.258	-15578.680	6.716	新設金属標	突測値	
C0497	-15135.487	-15585.352	11.853	新設金属標	突測値	
C0496	-15134.141	-15597.128	10.077	新設金属標	突測値	
594	-15143.936	-15599.495	13.732	新設金属標	突測値	
652	-15145.972	-15585.915	1.000	新設プラスチック	突測値	
651	-15146.776	-15585.320	5.490	新設プラスチック	突測値	
801	-15152.201	-15586.162		新設金属標	突測値	
計算方法	$2F = \sum [X_n(Y_{n+1} - Y_{n-1})]$					
倍面積	456.109550					
面積 (㎡)	228.0547750					
地積	228.05 ㎡					

作成者 縮尺 1/

申請人 縮尺 1/

地番	2725番1ないし同番22	地積測量図
土地の所在	菊池郡菊陽町大字久保田字下原	

3/7

地番 (G)2725-7							
筆界点	X座標 (Xn)	Y座標 (Yn)	点間距離	境界標種別	座標値種別	備考	
877	-15158.910	-15575.009	7.368	新設金属標	突測値		
891	-15160.008	-15567.723	3.000	新設金属標	突測値		
892	-15158.231	-15565.306	2.890	新設金属標	突測値		
840	-15155.374	-15564.871	17.539	新設金属標	突測値		
889	-15138.028	-15562.274	6.506	新設金属標	突測値		
00499	-15137.378	-15568.747	3.001	新設金属標	突測値		
887	-15137.050	-15571.730	22.105	新設金属標	突測値		
877	-15158.910	-15575.009		新設金属標	突測値		
計算方法	$2F = \sum [X_n(Y_{n+1} - Y_n - 1)]$						
倍面積	419.428778						
面積 (㎡)	209.7143890						
地積	209.71 ㎡						

地番 (H)2725-8							
筆界点	X座標 (Xn)	Y座標 (Yn)	点間距離	境界標種別	座標値種別	備考	
840	-15155.374	-15564.871	4.011	新設金属標	突測値		
839	-15155.970	-15560.905	4.378	新設金属標	突測値		
648	-15151.642	-15560.244	1.000	新設プラスチック杭	突測値		
649	-15151.048	-15559.440	9.683	新設プラスチック杭	突測値		
590	-15152.483	-15549.864	13.151	新設プラスチック杭	突測値		
561	-15139.422	-15548.329	0.976	新設プラスチック杭	突測値		
562	-15139.296	-15549.297	12.392	新設金属標	突測値		
00500	-15138.093	-15561.630	0.647	新設金属標	突測値		
889	-15138.028	-15562.274	17.539	新設金属標	突測値		
840	-15155.374	-15564.871		新設金属標	突測値		
計算方法	$2F = \sum [X_n(Y_{n+1} - Y_n - 1)]$						
倍面積	405.547148						
面積 (㎡)	202.7735740						
地積	202.77 ㎡						

地番 (I)2725-9							
筆界点	X座標 (Xn)	Y座標 (Yn)	点間距離	境界標種別	座標値種別	備考	
590	-15152.483	-15549.864	9.683	新設プラスチック杭	突測値		
649	-15151.048	-15559.440	1.000	新設プラスチック杭	突測値		
648	-15151.642	-15560.244	4.378	新設プラスチック杭	突測値		
839	-15155.970	-15560.905	14.414	新設金属標	突測値		
880	-15170.226	-15563.035	10.431	新設金属標	突測値		
589	-15171.773	-15552.719	18.346	新設プラスチック杭	突測値		
532	-15153.630	-15549.998	1.155	新設プラスチック杭	突測値		
590	-15152.483	-15549.864		新設プラスチック杭	突測値		
計算方法	$2F = \sum [X_n(Y_{n+1} - Y_n - 1)]$						
倍面積	406.397761						
面積 (㎡)	203.1988805						
地積	203.19 ㎡						

地番 (J)2725-10							
筆界点	X座標 (Xn)	Y座標 (Yn)	点間距離	境界標種別	座標値種別	備考	
880	-15170.226	-15563.035	1.612	新設金属標	突測値		
837	-15171.820	-15563.276	4.015	新設金属標	突測値		
836	-15171.222	-15567.246	8.548	新設金属標	突測値		
647	-15179.677	-15568.502	4.460	新設プラスチック杭	突測値		
646	-15184.088	-15569.164	14.438	新設プラスチック杭	突測値		
588	-15186.229	-15554.886	14.618	新設プラスチック杭	突測値		
589	-15171.773	-15552.719	10.431	新設プラスチック杭	突測値		
880	-15170.226	-15563.035		新設金属標	突測値		
計算方法	$2F = \sum [X_n(Y_{n+1} - Y_n - 1)]$						
倍面積	409.263376						
面積 (㎡)	204.6316880						
地積	204.63 ㎡						

地番 (K)2725-11							
筆界点	X座標 (Xn)	Y座標 (Yn)	点間距離	境界標種別	座標値種別	備考	
646	-15184.088	-15569.164	8.132	新設プラスチック杭	突測値		
645	-15192.130	-15570.370	1.000	新設プラスチック杭	突測値		
644	-15192.725	-15571.174	13.378	新設プラスチック杭	突測値		
643	-15190.741	-15584.404	2.010	新設プラスチック杭	突測値		
868	-15189.125	-15585.599	4.921	新設金属標	突測値		
867	-15193.992	-15586.326	29.942	新設金属標	突測値		
587	-15198.432	-15556.715	12.339	新設プラスチック杭	突測値		
588	-15186.229	-15554.886	14.438	新設プラスチック杭	突測値		
646	-15184.088	-15569.164		新設プラスチック杭	突測値		
計算方法	$2F = \sum [X_n(Y_{n+1} - Y_n - 1)]$						
倍面積	467.362470						
面積 (㎡)	233.6812350						
地積	233.68 ㎡						

地番 (L)2725-12							
筆界点	X座標 (Xn)	Y座標 (Yn)	点間距離	境界標種別	座標値種別	備考	
587	-15198.432	-15556.715	29.942	新設プラスチック杭	突測値		
867	-15193.992	-15586.326	4.918	新設金属標	突測値		
866	-15198.856	-15587.056	2.006	新設金属標	突測値		
642	-15197.664	-15585.442	14.878	新設プラスチック杭	突測値		
641	-15199.870	-15570.728	1.000	新設プラスチック杭	突測値		
640	-15200.674	-15570.134	11.311	新設プラスチック杭	突測値		
639	-15211.860	-15571.811	12.938	新設プラスチック杭	突測値		
586	-15213.778	-15559.016	15.518	新設プラスチック杭	突測値		
587	-15198.432	-15556.715		新設プラスチック杭	突測値		
計算方法	$2F = \sum [X_n(Y_{n+1} - Y_n - 1)]$						
倍面積	523.089490						
面積 (㎡)	261.5447450						
地積	261.54 ㎡						

作成者 縮尺 1/

申請人 縮尺 1/

日 印 入 庫

地番	2725番1ないし同番22	地積測量図
土地の所在	菊池郡菊陽町大字久保田字下原	

(4/7)

地番 (M)2725-13						
筆界点	X座標 (Xn)	Y座標 (Yn)	点間距離	境界標種別	座標値種別	備考
586	-15213.778	-15559.016	12.938	新設ﾌﾞﾗｽﾁｬｯｸ杭	突測値	
639	-15211.860	-15571.811	1.100	新設ﾌﾞﾗｽﾁｬｯｸ杭	突測値	
638	-15211.696	-15572.899	15.396	新設ﾌﾞﾗｽﾁｬｯｸ杭	突測値	
864	-15226.922	-15575.182	0.798	新設金属標	突測値	
749	-15227.264	-15574.461	6.568	新設金属標	突測値	
750	-15228.074	-15567.943	5.871	新設金属標	突測値	
585	-15228.087	-15562.072	0.632	新設金属標	突測値	
575	-15227.567	-15561.713	5.864	新設ﾌﾞﾗｽﾁｬｯｸ杭	突測値	
573	-15221.893	-15560.233	8.206	新設ﾌﾞﾗｽﾁｬｯｸ杭	突測値	
586	-15213.778	-15559.016		新設ﾌﾞﾗｽﾁｬｯｸ杭	突測値	
計算方法	$2F = \sum [X_n(Y_{n+1} - Y_{n-1})]$					
倍面積						424.242582
面積 (㎡)						212.1212910
地積						212.12 ㎡

地番 (N)2725-14						
筆界点	X座標 (Xn)	Y座標 (Yn)	点間距離	境界標種別	座標値種別	備考
865	-15209.339	-15588.624	15.901	新設金属標	突測値	
638	-15211.696	-15572.899	15.396	新設ﾌﾞﾗｽﾁｬｯｸ杭	突測値	
864	-15226.922	-15575.182	1.281	新設金属標	突測値	
885	-15226.373	-15576.339	12.088	新設金属標	突測値	
633	-15222.032	-15587.621	1.272	新設金属標	突測値	
895	-15221.401	-15588.725	3.002	新設金属標	突測値	
863	-15218.696	-15590.026	9.461	新設金属標	突測値	
865	-15209.339	-15588.624		新設金属標	突測値	
計算方法	$2F = \sum [X_n(Y_{n+1} - Y_{n-1})]$					
倍面積						425.968203
面積 (㎡)						212.9841015
地積						212.98 ㎡

地番 (O)2725-15						
筆界点	X座標 (Xn)	Y座標 (Yn)	点間距離	境界標種別	座標値種別	備考
866	-15198.856	-15587.056	2.006	新設金属標	突測値	
642	-15197.664	-15585.442	14.878	新設金属標	突測値	
641	-15199.870	-15570.728	1.000	新設ﾌﾞﾗｽﾁｬｯｸ杭	突測値	
640	-15200.674	-15570.134	11.311	新設ﾌﾞﾗｽﾁｬｯｸ杭	突測値	
639	-15211.860	-15571.811	1.100	新設ﾌﾞﾗｽﾁｬｯｸ杭	突測値	
638	-15211.696	-15572.899	15.901	新設ﾌﾞﾗｽﾁｬｯｸ杭	突測値	
865	-15209.339	-15588.624	10.600	新設ﾌﾞﾗｽﾁｬｯｸ杭	突測値	
866	-15198.856	-15587.056		新設金属標	突測値	
計算方法	$2F = \sum [X_n(Y_{n+1} - Y_{n-1})]$					
倍面積						406.152369
面積 (㎡)						203.0761845
地積						203.07 ㎡

地番 (P)2725-16						
筆界点	X座標 (Xn)	Y座標 (Yn)	点間距離	境界標種別	座標値種別	備考
647	-15179.677	-15568.502	15.510	新設ﾌﾞﾗｽﾁｬｯｸ杭	突測値	
870	-15177.377	-15583.841	11.879	新設金属標	突測値	
868	-15189.125	-15585.599	2.010	新設金属標	突測値	
643	-15190.741	-15584.404	13.378	新設ﾌﾞﾗｽﾁｬｯｸ杭	突測値	
644	-15192.725	-15571.174	1.000	新設ﾌﾞﾗｽﾁｬｯｸ杭	突測値	
645	-15192.130	-15570.370	8.132	新設ﾌﾞﾗｽﾁｬｯｸ杭	突測値	
646	-15184.088	-15569.164	4.460	新設ﾌﾞﾗｽﾁｬｯｸ杭	突測値	
647	-15179.677	-15568.502		新設ﾌﾞﾗｽﾁｬｯｸ杭	突測値	
計算方法	$2F = \sum [X_n(Y_{n+1} - Y_{n-1})]$					
倍面積						409.987986
面積 (㎡)						204.9939930
地積						204.99 ㎡

地番 (Q)2725-17						
筆界点	X座標 (Xn)	Y座標 (Yn)	点間距離	境界標種別	座標値種別	備考
890	-15164.300	-15579.735	3.000	新設金属標	突測値	
884	-15166.086	-15582.145	11.418	新設金属標	突測値	
870	-15177.377	-15583.841	15.510	新設金属標	突測値	
647	-15179.677	-15568.502	8.548	新設ﾌﾞﾗｽﾁｬｯｸ杭	突測値	
836	-15171.222	-15567.246	2.891	新設ﾌﾞﾗｽﾁｬｯｸ杭	突測値	
894	-15168.362	-15566.822	3.001	新設金属標	突測値	
893	-15165.959	-15568.619	11.239	新設金属標	突測値	
890	-15164.300	-15579.735		新設金属標	突測値	
計算方法	$2F = \sum [X_n(Y_{n+1} - Y_{n-1})]$					
倍面積						410.886677
面積 (㎡)						205.4433385
地積						205.44 ㎡

作成者 縮尺 1/

申請人 縮尺 1/

測量士

地番	2725番1ないし同番22	地積測量図
土地の所在	菊池郡菊陽町大字久保田字下原	

(5/7)

地番 (R) 2725-18						
筆界点	X座標 (Xn)	Y座標 (Yn)	点間距離	境界標種別	座標値種別	備考
886	-15136.258	-15578.680	16.871	新設金属標	突測値	
874	-15152.942	-15581.185	0.998	新設金属標	突測値	
796	-15153.076	-15580.196	2.881	新設金属標	突測値	
875	-15155.923	-15580.640	3.014	新設金属標	突測値	
876	-15158.334	-15578.832	3.866	新設金属標	突測値	
877	-15158.910	-15575.009	22.105	新設金属標	突測値	
887	-15137.050	-15571.730	1.901	新設金属標	突測値	
C0498	-15136.842	-15573.620	5.094	新設金属標	突測値	
886	-15136.258	-15578.680		新設金属標	突測値	
計算方法	$2F = \sum [X_n(Y_{n+1} - Y_{n-1})]$					
倍面積	292.921674					
面積 (㎡)	146.4608370					
地積	146.46 ㎡					

地番 (S) 2725-19						
筆界点	X座標 (Xn)	Y座標 (Yn)	点間距離	境界標種別	座標値種別	備考
655	-15208.328	-15608.141	2.366	新設金属標	突測値	
736	-15205.978	-15607.870	1.137	新設金属標	突測値	
888	-15205.835	-15608.998	2.011	新設金属標	突測値	
650	-15207.834	-15609.214	1.181	新設金属標	突測値	
655	-15208.328	-15608.141		新設金属標	突測値	
計算方法	$2F = \sum [X_n(Y_{n+1} - Y_{n-1})]$					
倍面積	4.941184					
面積 (㎡)	2.4705920					
地積	2.47 ㎡					

地番 (T) 2725-20						
筆界点	X座標 (Xn)	Y座標 (Yn)	点間距離	境界標種別	座標値種別	備考
895	-15221.401	-15588.725	3.002	新設金属標	突測値	
863	-15218.696	-15590.026	9.461	新設金属標	突測値	
865	-15209.339	-15588.624	10.600	新設金属標	突測値	
866	-15198.856	-15587.056	4.918	新設金属標	突測値	
867	-15193.992	-15586.326	4.921	新設金属標	突測値	
868	-15189.125	-15585.599	11.879	新設金属標	突測値	
870	-15177.377	-15583.841	11.418	新設金属標	突測値	
884	-15166.086	-15582.145	3.000	新設金属標	突測値	
890	-15164.300	-15579.735	11.239	新設金属標	突測値	
893	-15165.959	-15568.619	3.001	新設金属標	突測値	
894	-15168.362	-15566.822	2.891	新設金属標	突測値	
836	-15171.222	-15567.246	4.015	新設金属標	突測値	
837	-15171.820	-15563.276	1.612	新設金属標	突測値	
880	-15170.226	-15563.035	14.414	新設金属標	突測値	
839	-15155.970	-15560.905	4.011	新設金属標	突測値	
840	-15155.374	-15564.871	2.890	新設金属標	突測値	
892	-15158.231	-15565.306	3.000	新設金属標	突測値	
891	-15160.008	-15567.723	7.368	新設金属標	突測値	
877	-15158.910	-15575.009	3.866	新設金属標	突測値	
876	-15158.334	-15578.832	3.014	新設金属標	突測値	
875	-15155.923	-15580.640	2.881	新設金属標	突測値	
796	-15153.076	-15580.196	0.998	新設金属標	突測値	
874	-15152.942	-15581.185	5.032	新設金属標	突測値	
801	-15152.201	-15586.162	7.503	新設金属標	突測値	
873	-15159.621	-15587.277	12.749	新設金属標	突測値	
871	-15172.231	-15589.157	13.050	新設金属標	突測値	
869	-15185.137	-15591.091	13.768	新設金属標	突測値	
862	-15198.754	-15593.127	15.173	新設金属標	突測値	
861	-15213.759	-15595.377	3.005	新設金属標	突測値	
860	-15214.925	-15598.147	11.433	新設金属標	突測値	
895	-15221.401	-15588.725		新設金属標	突測値	
計算方法	$2F = \sum [X_n(Y_{n+1} - Y_{n-1})]$					
倍面積	1144.962776					
面積 (㎡)	572.4813880					
地積	572.48 ㎡					

作成者

縮尺 1/

申請人

縮尺 1/

地積測量図

地番	2725番1ないし同番22	地積測量図
土地の所在	菊池郡菊陽町大字久保田字下原	

6/7

地番	(U) 2725-21					
筆界点	X座標 (Xn)	Y座標 (Yn)	点間距離	境界線種別	座標値種別	備考
271	-15224.355	-15591.288	2.294	新設金属板	実測値	
Z1	-15224.694	-15589.019	12.339	新設金属板	実測値	
Z2	-15229.633	-15577.712	3.389	新設金属板	実測値	
Z3	-15230.984	-15574.604	5.082	新設金属板	実測値	
527	-15231.005	-15569.522	3.964	新設金属板	実測値	
528	-15230.604	-15565.578	2.446	新設金属板	実測値	
529	-15229.816	-15563.262	2.099	新設金属板	実測値	
585	-15228.087	-15562.072	5.871	新設金属板	実測値	
750	-15228.074	-15567.943	6.568	新設金属板	実測値	
749	-15227.264	-15574.461	0.798	新設金属板	実測値	
864	-15226.922	-15575.182	1.281	新設金属板	実測値	
885	-15226.373	-15576.339	12.088	新設金属板	実測値	
633	-15222.032	-15587.621	1.272	新設金属板	実測値	
895	-15221.401	-15588.725	11.433	新設金属板	実測値	
860	-15214.925	-15598.147	7.768	新設金属板	実測値	
A168-1	-15210.470	-15604.510	11.592	新設金属板	実測値	
A169	-15219.294	-15596.992	4.566	新設金属板	実測値	
A170	-15222.285	-15593.542	3.060	新設金属板	実測値	
271	-15224.355	-15591.288		新設金属板	実測値	
計算方法	$2F = \sum (X_n(Y_{n+1} - Y_{n-1}))$					
倍面積					264.104417	
面積 (㎡)					132.0522085	
地積					132.05 ㎡	

地番	(V) 2725-22					
筆界点	X座標 (Xn)	Y座標 (Yn)	点間距離	境界線種別	座標値種別	備考
650	-15207.834	-15609.214	0.800	新設金属板	実測値	
166-1	-15208.629	-15609.300	1.842	新設金属板	実測値	
A167-1	-15208.643	-15607.458	0.752	新設金属板	実測値	
655	-15208.328	-15608.141	1.181	新設金属板	実測値	
650	-15207.834	-15609.214		新設金属板	実測値	
計算方法	$2F = \sum (X_n(Y_{n+1} - Y_{n-1}))$					
倍面積					1.466187	
面積 (㎡)					0.7330935	
地積					0.73 ㎡	


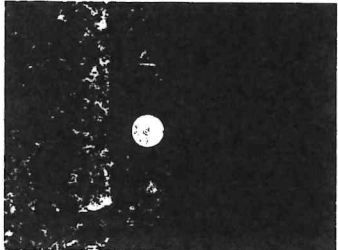
座標面積一覧表

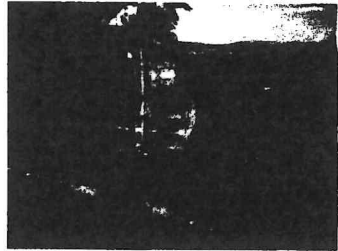
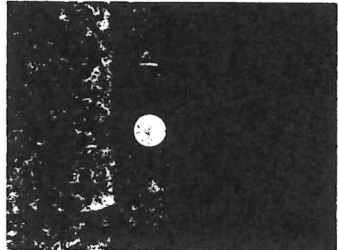
地番	座標面積	地積	坪数
(A) 2725-1	207.1926375	207.19	62.6757
(B) 2725-2	210.9686245	210.96	63.8180
(C) 2725-3	209.6713930	209.67	63.4255
(D) 2425-4	210.8902800	210.89	63.7943
(E) 2725-5	210.6200945	210.62	63.7125
(F) 2725-6	228.0547750	228.05	68.9865
(G) 2725-7	209.7143890	209.71	63.4386
(H) 2725-8	202.7735740	202.77	61.3390
(I) 2725-9	203.1988805	203.19	61.4676
(J) 2725-10	204.6316880	204.63	61.9010
(K) 2725-11	233.6812350	233.68	70.6885
(L) 2725-12	261.5447450	261.54	79.1172
(M) 2725-13	212.1212910	212.12	64.1666
(N) 2725-14	212.9841015	212.98	64.4276
(O) 2725-15	203.0761845	203.07	61.4305
(P) 2725-16	204.9939930	204.99	62.0106
(Q) 2725-17	205.4433385	205.44	61.4305
(R) 2725-18	146.4608370	146.46	62.0106
(S) 2725-19	2.4705920	2.47	62.1466
(T) 2725-20	572.4813880	572.48	173.1756
(U) 27258-21	132.0522085	132.05	39.9457
(V) 2725-22	0.7330935	0.73	0.2217
合計	4485.7593435 ㎡	4485.69 ㎡	1356.9410

作成者		縮尺	1/	申請人		縮尺	1/
-----	--	----	----	-----	--	----	----

地番	2725番1ないし同番22	地積測量図
土地の所在	菊池郡菊陽町大字久保田字下原	

(7/7)

引照点		
符号	T-12	
地物の名称	基準点	
成果	測地系	任意座標
	X座標	-15248.699
	Y座標	-15619.075
	標高	
備考	新設金属板	
概略図		
地物の名称		
		

引照点		
符号	T-14	
地物の名称	基準点	
成果	測地系	任意座標
	X座標	-15208.178
	Y座標	-24726.971
	標高	
備考	新設金属板	
概略図		
地物の名称		
		

作成者		縮尺	1/
-----	--	----	----

申請人		縮尺	1/
-----	--	----	----

土地測量

規制区域

菊陽町

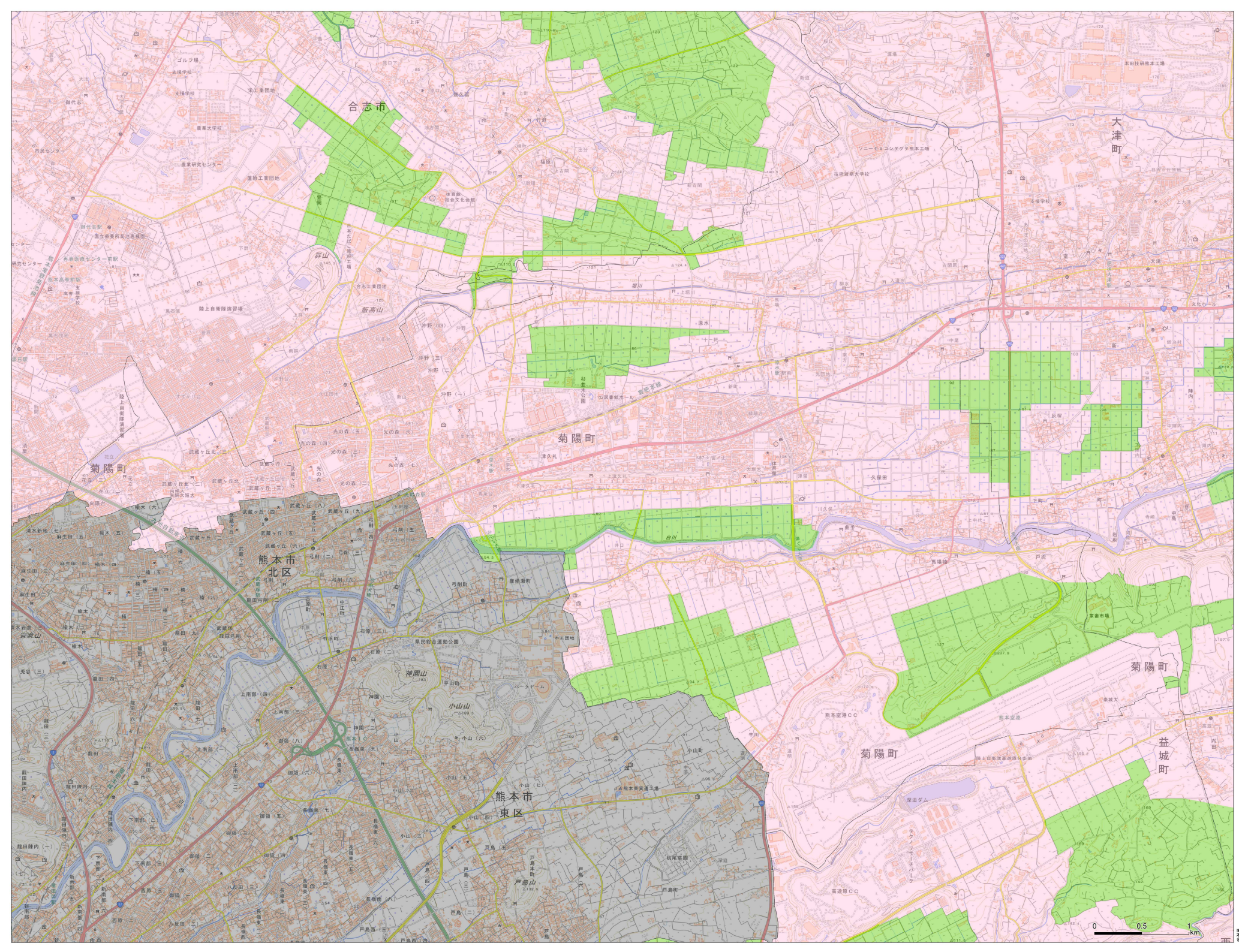


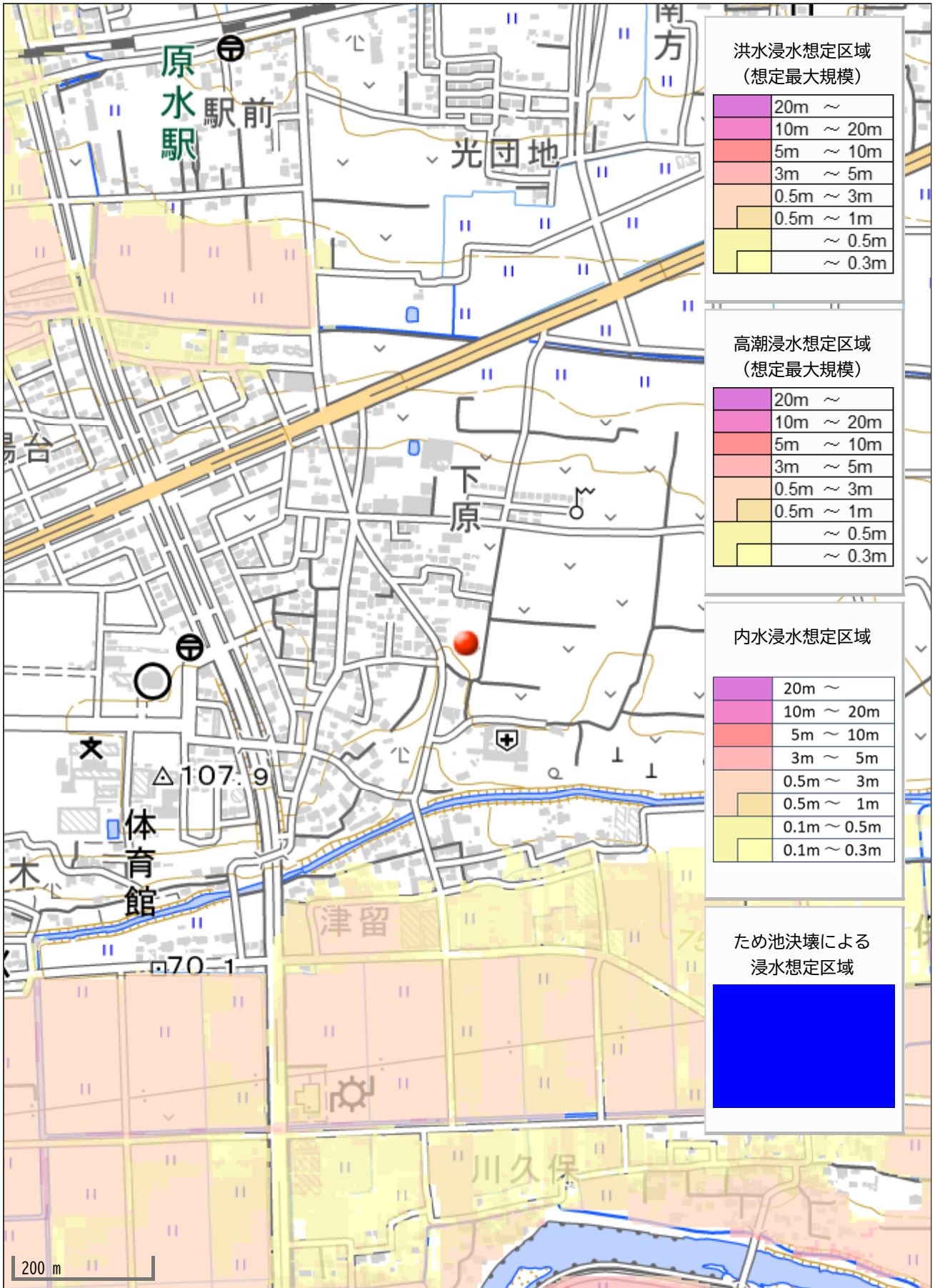
凡例

- 宅地完成等工事規制区域
- 特定盛り土等規制区域

0 0.5 1 km

測量法に基づく電子測図(縮尺1/6,000) 1/6,000
本図は各標高の平均値を示し、国土地理院の地形図と
異なる場合があります。





洪水浸水想定区域
(想定最大規模)

20m ~
10m ~ 20m
5m ~ 10m
3m ~ 5m
0.5m ~ 3m
0.5m ~ 1m
~ 0.5m
~ 0.3m

高潮浸水想定区域
(想定最大規模)

20m ~
10m ~ 20m
5m ~ 10m
3m ~ 5m
0.5m ~ 3m
0.5m ~ 1m
~ 0.5m
~ 0.3m

内水浸水想定区域

20m ~
10m ~ 20m
5m ~ 10m
3m ~ 5m
0.5m ~ 3m
0.5m ~ 1m
0.1m ~ 0.5m
0.1m ~ 0.3m

ため池決壊による
浸水想定区域

Blue shaded area
