

売買価格

1,798万

# 南区御幸笛田 住宅用地

## 【人気の御幸小学校校区】

所在地	熊本市南区御幸笛田5丁目12-81 付近 【ナビ検索】		土地面積	241㎡(約72.9坪)	無 料 査 定 受 付 中 ！	不 動 産 売 買 専 門 店	
区域区分	市街化区域		坪単価	約24.67万			
用途地域	第1種中高層住居地域		その他	-			
接道	西側:公道 幅員約6m		仲介手数料	売買代金×3%+6万円×1.1(税)			
交通	熊本バス:下乙 徒歩約5分		小学校	御幸小学校/ 託麻中学校			
			中学校				
建蔽/容積	60%/150%	地目	宅地	引渡時期			相談
上水	前面	下水	前面	取引形態/ 情報公開日			媒介/令和8年6月29日

備考

- ・現況:上水道・下水道ともに未整備です。
- ・引渡しまでに上水道は売主負担にて整備予定。
- ・下水道については売主にて公共樹設置の申請済。
- ・現況渡しになります。(現況更地)
- ・盛土規制法による規制対象区域内です。



不動産に価値を見出す

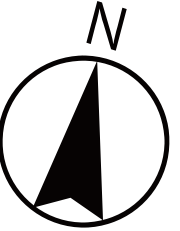
### CLEVER TREND

株式会社 クレバートレンド

熊本県知事(1)第5868

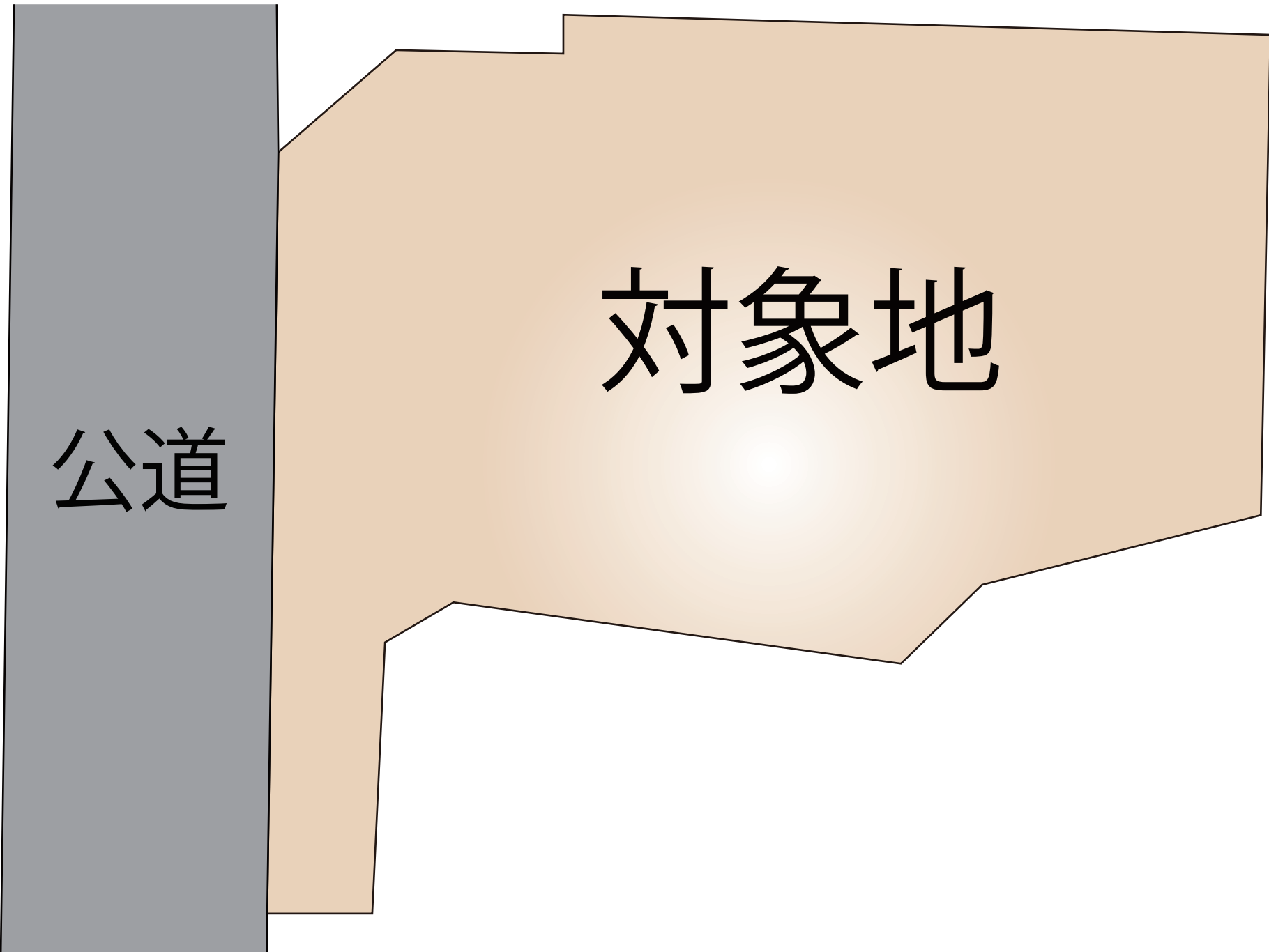
熊本市中央区八王寺町48番15-103号  
TEL:096-234-9770/FAX:096-234-9550

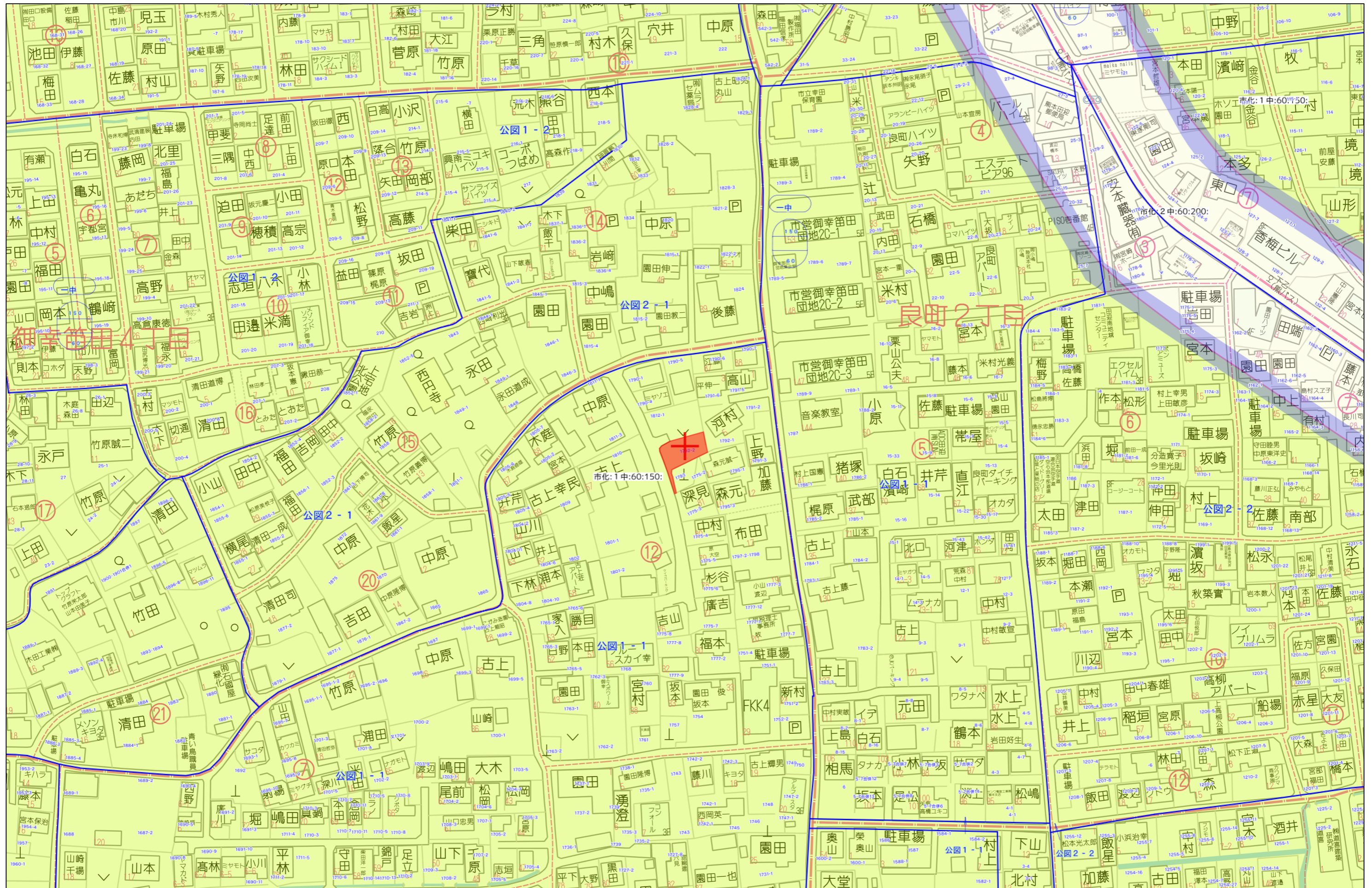
担当(後藤)080-3377-7116



対象地

公道







地番	1792-2, 1792-6	地積測量図
土地の所在	熊本市御幸笛田五丁目	

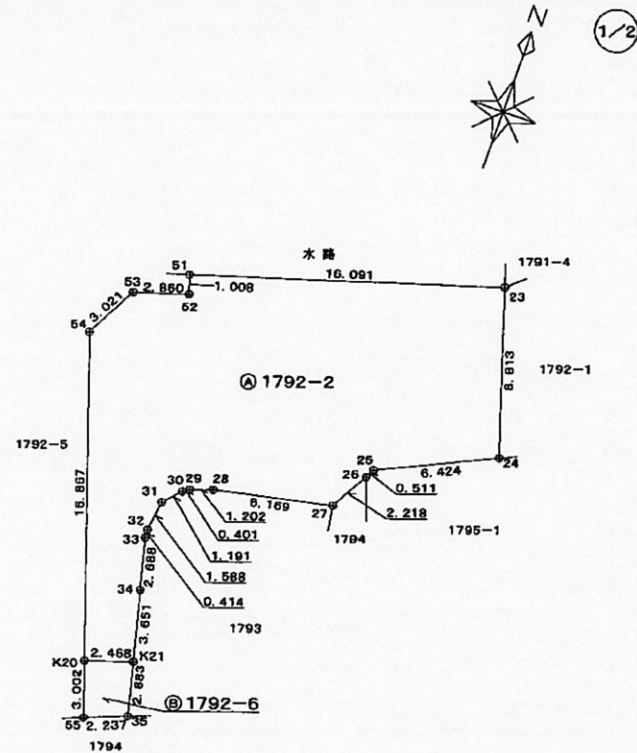
求積表 (世界測地系)

地番	測点	Xn	Yn	(Yn+1-Yn-1) Xn
Ⓐ 1792-2	54	-26471.701	-26391.790	108004.540089
	53	-26489.006	-26390.426	-108311.172552
	52	-26468.147	-26387.698	-63602.957241
	51	-26467.193	-26388.023	-398278.320284
	23	-26462.440	-26372.660	-478229.216580
	24	-26470.830	-26369.951	82694.872920
	25	-26473.543	-26375.774	159979.620349
	26	-26474.004	-26375.994	34627.997232
	27	-26475.937	-26377.082	188455.719566
	28	-26477.238	-26383.112	189709.410276
	29	-26477.633	-26384.247	38895.642877
	30	-26477.855	-26384.581	30105.321135
	31	-26478.735	-26385.384	26537.607410
	32	-26480.310	-26385.587	4560.534560
	33	-26480.723	-26385.560	-18139.295256
	34	-26483.329	-26384.902	-41049.159950
	K21	-26486.869	-26384.010	38247.038836
	K20	-26487.665	-26386.346	205074.033700
	併面積			482.217993
	面積			241.1089965
	地積			241.10
	坪数			72.93

地番	測点	Xn	Yn	(Yn+1-Yn-1) Xn
Ⓑ 1792-6	K20	-26487.665	-26386.346	-36208.638055
	K21	-26486.869	-26384.010	-80546.568629
	35	-26489.664	-26383.306	36211.370688
	55	-26480.506	-26386.377	80557.628745
	併面積			13.792750
	面積			6.8963750
	地積			6.89
	坪数			2.08

総合計面積	248.00 m <sup>2</sup>
-------	-----------------------

地番	面積
Ⓐ 1792-2	241.1089965 m <sup>2</sup>
Ⓑ 1792-6	6.8963750 m <sup>2</sup>



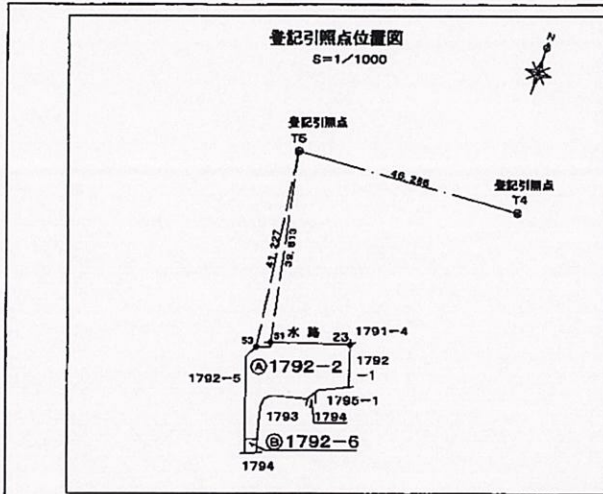
境界標識の表示  
 ● 永久標識  
 ○ 普通標識

作成者	縮尺	申請人	縮尺
			1/250

(1) 平成24年8月17日  
この図面に記録されている土地の全部又は一部に  
ついてその所在又は地番が変更された。  
上記の日付は、この図面に変更内容を記録した日  
付である。

地番	1792-2、1792-6	地積測量図
土地の所在	熊本市御幸笛田五丁目	

2/2



(世界測地系)

表示記号	名称	種類	距離	備考
T5	登記引照点	● 永久標識	X -26428.100 Y -26395.563	地積測量図種外
T4	登記引照点	● 永久標識	X -26425.564 Y -26349.347	地積測量図種外

引照点・境界点表	
界址点	接地点
X座標 -26428.100	-26425.564
Y座標 -26395.563	-26349.347
方向角 80°51'33"	距離 46.286
境界点	距離
S1	82°13'27" 39.813
S3	85°58'59" 41.227

(世界測地系)

本測量図に使用した与点一覧				
表示記号	名称	X座標	Y座標	備考
30C75	街区多角点	-26320.182	-26520.081	
30C74	街区多角点	-26306.063	-26352.132	

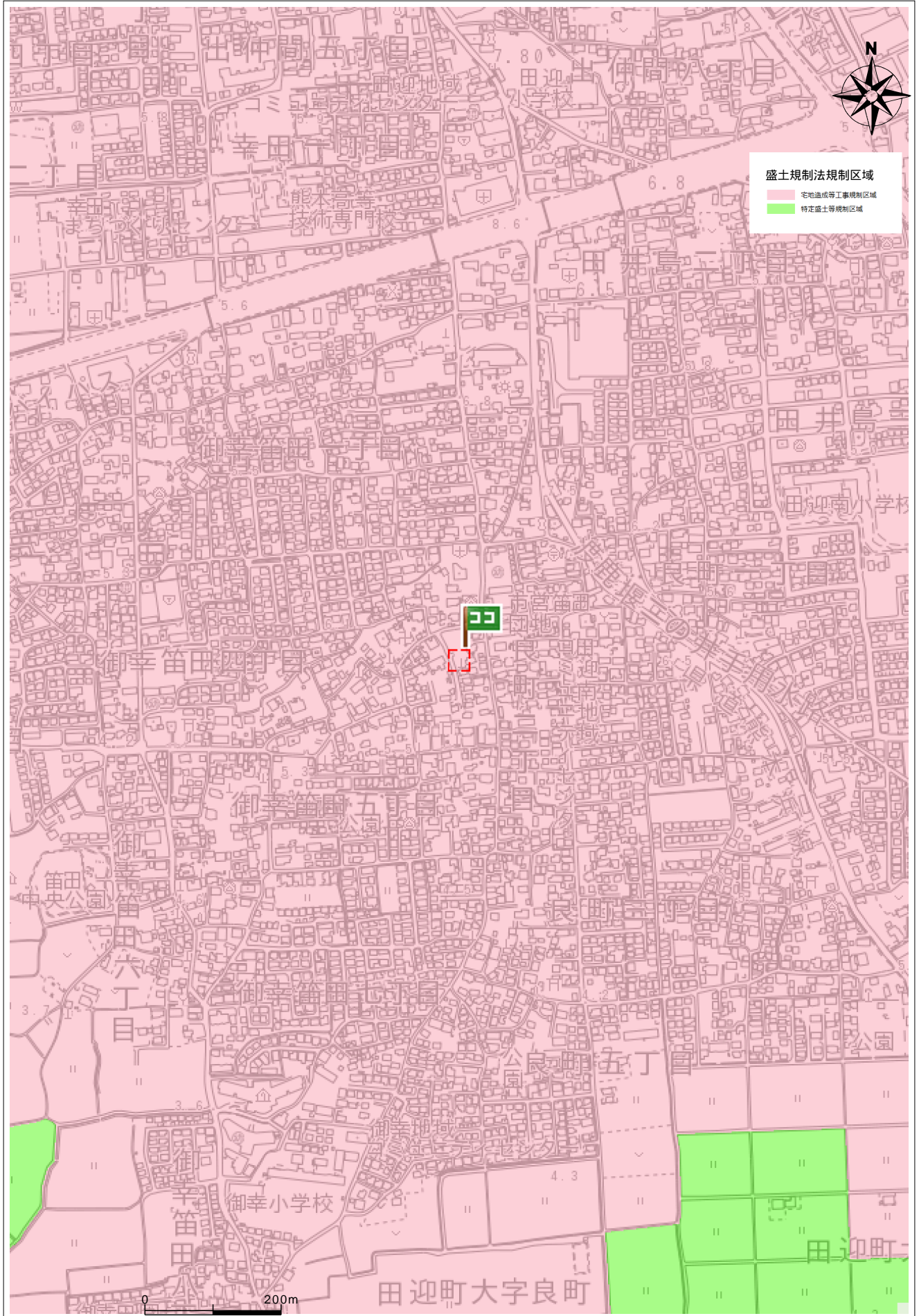
恒久的地物		恒久的地物		
符号名称	T5 登記引照点	符号名称	T4 登記引照点	
成果	測地系	世界測地系	測地系	世界測地系
	X座標	-26428.100	X座標	-26425.564
	Y座標	-26395.563	Y座標	-26349.347
備考	道路側溝縁に金属板既設		カーブミラー基礎に金属板既設	
概略図		概略図		
地物の状況				
	標識の状況			

作成者		縮尺	
-----	--	----	--

申請人		縮尺	
-----	--	----	--

(1) 平成24年8月17日  
この図面に記録されている土地の全部又は一部についてその所在又は地番が変更された。  
上記の日付は、この図面に変更内容を記録した日付である。

# 盛土規制法



住所

南区御幸笛田5丁目1792-2

