

価格別紙参照

建築条件なし

# 菊陽町大字馬場楠 全13区画 【菊陽南小学校校区】

所在地	熊本県菊池郡菊陽町馬場楠590-5 付近 【ナビ検索】			水道加入金	81,400円 検査手数料:4,000円	無 料 査 定 受 付 中 ！	不 動 産 売 買 専 門 店
区域区分	市街化調整区域			受益者負担金	㎡×340円		
用途地域	無指定(集落内開発地域)			仲介手数料	売買代金×3%+6万円×1.1(税)		
接道	新設道路(開発道路):公道 幅員約6m			電柱位置	-		
交通	巡回バス:上村 徒歩約6分			小学校	菊陽南小学校/ 菊陽中学校		
建蔽/容積	70%/200%	地目	宅地	引渡時期	相談		
上水	宅内	下水	宅内	取引形態/ 情報公開日	媒介/令和8年6月29日		

備考

- ・現況渡しになります。(現況更地)
- ・境界ブロックの設置取決めがあります。
- ・本分譲地南側県道の拡幅が予定されています。
- ・盛土規制法による規制対象区域内です。



不動産に価値を見出す

## CLEVER TREND

株式会社 クレバートレンド

熊本県知事(1)第5868

熊本市中央区八王寺町48番15-103号  
TEL:096-234-9770/FAX:096-234-9550

担当(後藤)080-3377-7116



## ～菊陽町馬場楠 全13区画 価格表～

区画	面積	坪数	価格
	ご成約ありがとうございました。		
	ご成約ありがとうございました。		
3	204.34 m <sup>2</sup>	61.81 坪	11,740,000 円
	ご成約ありがとうございました。		
	ご成約ありがとうございました。		
	ご成約ありがとうございました。		
	ご成約ありがとうございました。		
	ご成約ありがとうございました。		
	ご成約ありがとうございました。		
	ご成約ありがとうございました。		
	ご成約ありがとうございました。		
	ご成約ありがとうございました。		
	ご成約ありがとうございました。		

面積・価格等は予告なく変更する場合がございます。

※完成前分譲地の場合は、記載m<sup>2</sup>が若干誤差が生じる場合があります。  
実測清算なし。

最終更新日：令和8年6月29日

熊本市中央区八王寺町48番15-103

[TEL:096-234-9770](tel:096-234-9770)

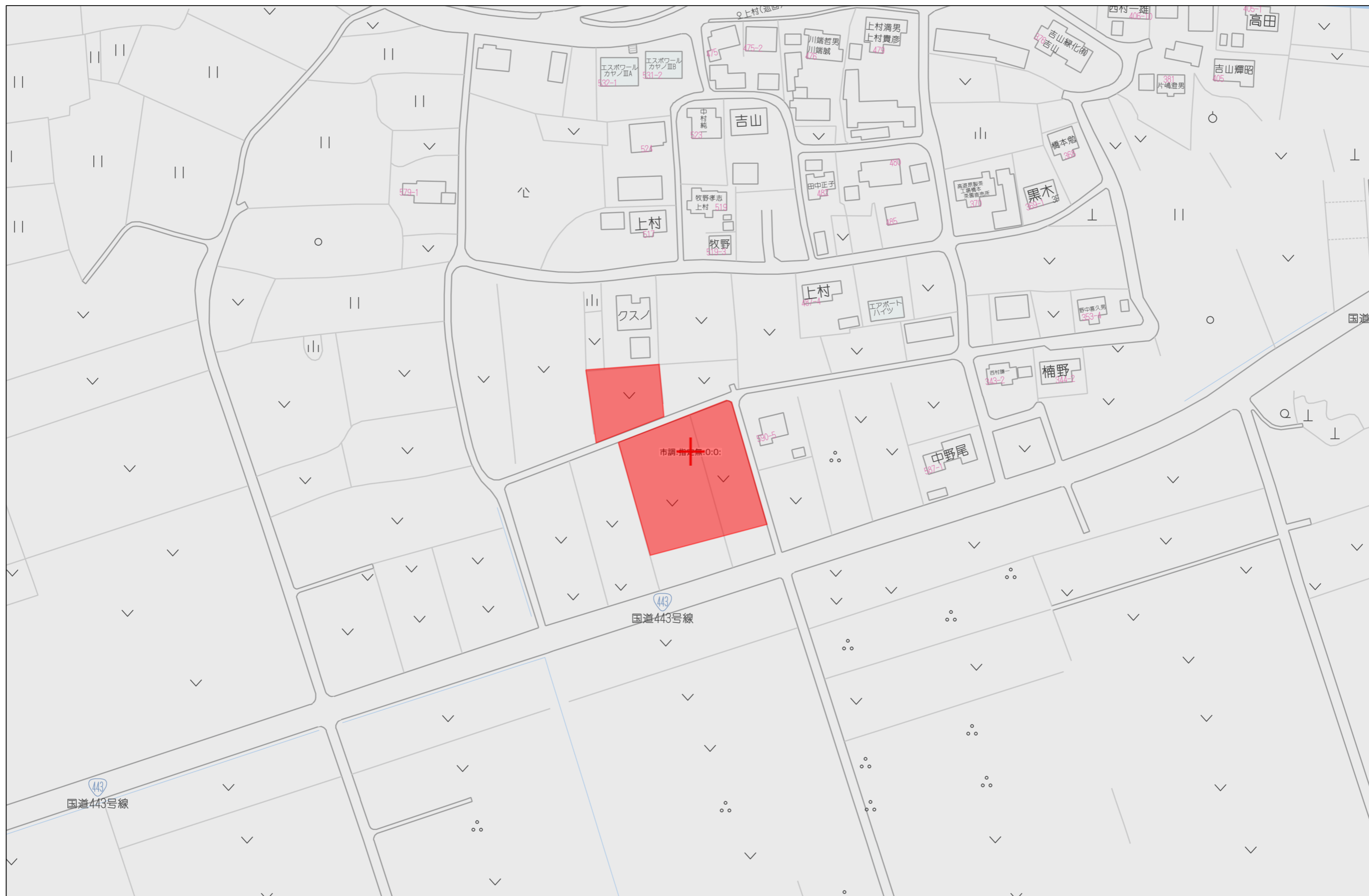
[FAX:096-234-9550](tel:096-234-9550)



不動産に価値を見出す

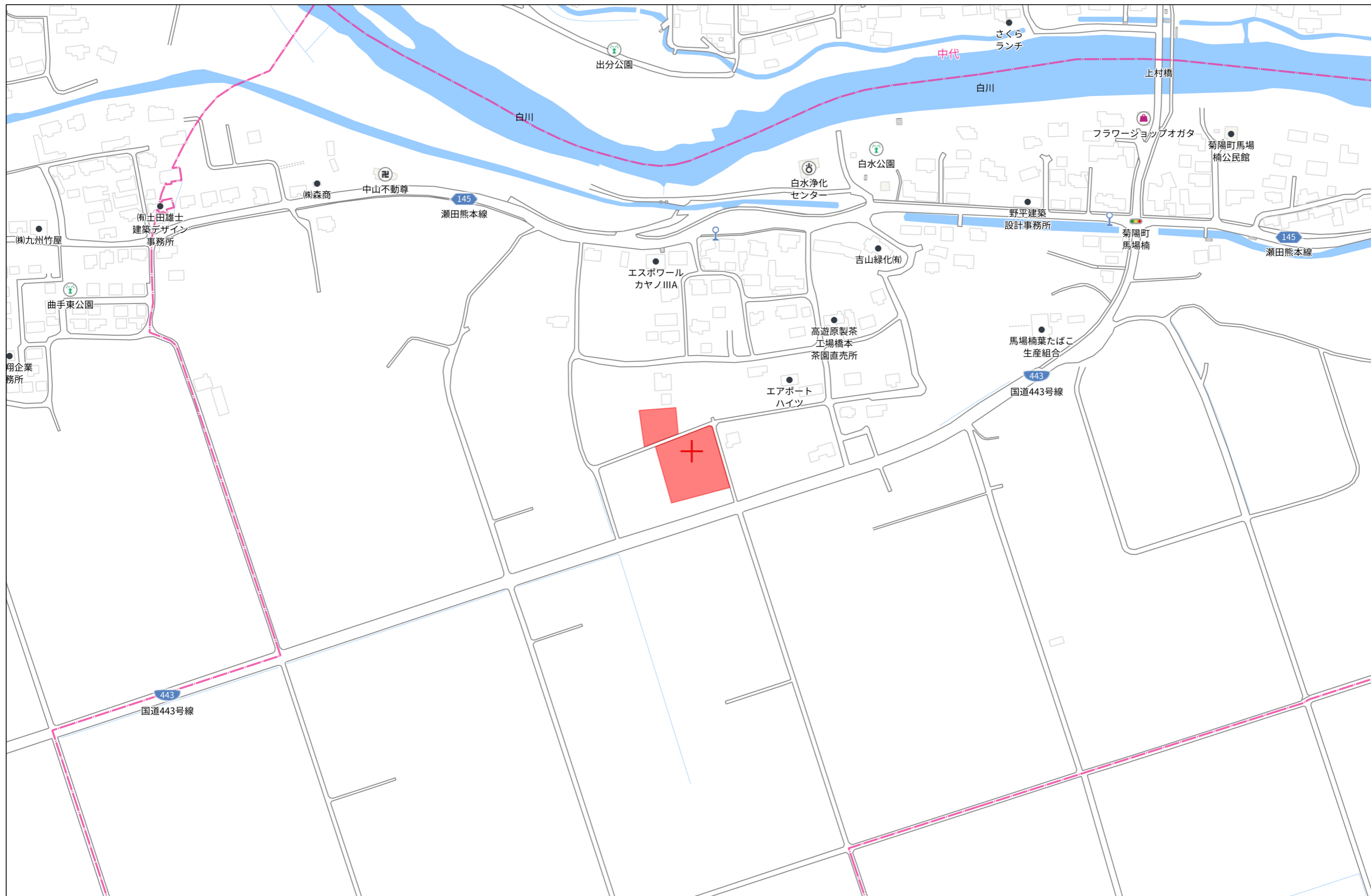
**CLEVER TREND**

株式会社 クレバートレンド



60m

1:1500



140m

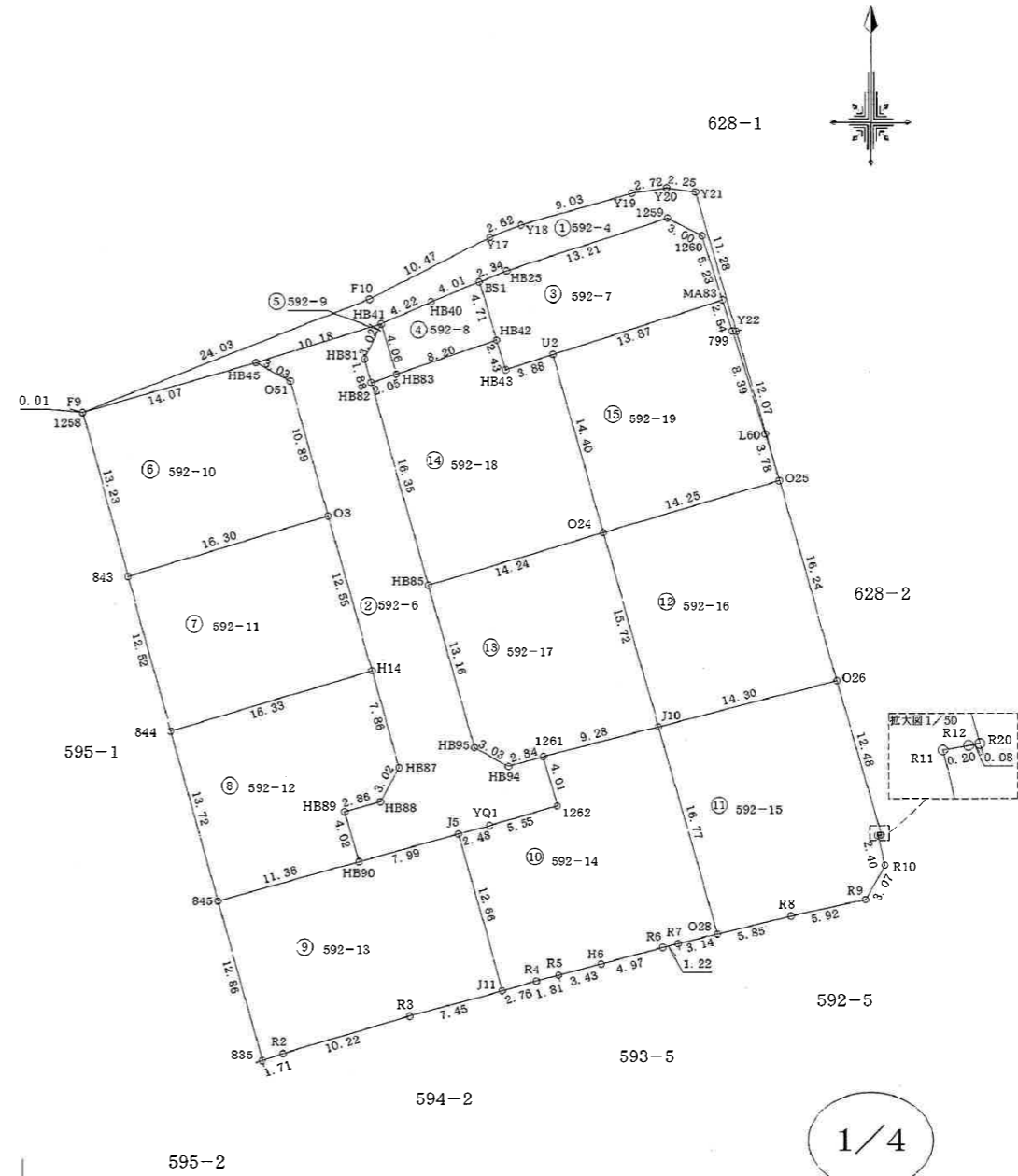
1:3000

地番 592-4、592-6乃至592-19  
 土地の所在 菊池郡菊陽町大字馬場楠字森ノ上  
 地積測量図

求積表

地番		① 592-4				
測点名	境界標種	X座標	Y座標	X <sub>n+1</sub> -X <sub>n-1</sub>	Y(X <sub>n+1</sub> -X <sub>n-1</sub> )	
F9	座標管理	-16567.691	-14579.148	-8.829	128719.297692	
1258	新・管・金属標	-16567.708	-14579.143	3.884	-56625.391412	
HB45	新・管・金属標	-16563.807	-14565.618	6.898	-100473.632964	
HB41	新・管・金属標	-16560.810	-14555.886	4.732	-68878.452552	
HB40	新・管・金属標	-16559.075	-14552.031	3.277	-47687.005587	
BS1	新・管・金属標	-16557.533	-14548.323	2.411	-35076.006753	
HB25	新・管・金属標	-16556.664	-14546.146	4.959	-72134.338014	
1259	新・管・金属標	-16552.574	-14533.584	2.729	-39662.150736	
1260	新・管・金属標	-16553.935	-14530.909	-6.340	92125.963060	
MA83	新・管・金属標	-16558.914	-14529.309	-7.410	107662.179690	
799	新・管・金属標	-16561.345	-14528.541	-10.445	151750.610745	
L60	新・管・金属標	-16569.359	-14526.026	-11.631	168952.208406	
O25	新・管・金属標	-16572.976	-14524.923	7.992	-116083.184616	
Y22	座標管理	-16561.367	-14528.252	22.442	-326043.031384	
Y21	座標管理	-16550.534	-14531.416	11.130	-161734.660080	
Y20	座標管理	-16550.237	-14533.651	-0.103	1496.966053	
Y19	座標管理	-16550.637	-14536.348	-2.887	41966.436676	
Y18	座標管理	-16553.124	-14545.032	-3.421	49758.554472	
Y17	座標管理	-16554.058	-14547.484	-5.755	83720.770420	
F10	座標管理	-16558.879	-14556.788	-13.633	198452.690804	
倍面積					207.823920	
面積					103.9119600	
地積					103.91 m <sup>2</sup>	

地番		② 592-6				
測点名	境界標種	X座標	Y座標	X <sub>n+1</sub> -X <sub>n-1</sub>	Y(X <sub>n+1</sub> -X <sub>n-1</sub> )	
HB45	新・管・金属標	-16563.807	-14565.618	-4.426	64467.425268	
O51	新・管・金属標	-16565.236	-14562.938	-11.923	173633.909774	
O3	新・管・金属標	-16575.730	-14559.995	-22.578	328735.567110	
H14	新・管・金属標	-16587.814	-14556.607	-19.657	286139.223799	
HB87	新・管・金属標	-16595.387	-14554.487	-10.216	148688.639192	
HB88	新・管・金属標	-16598.030	-14555.957	-3.413	49679.481241	
HB89	新・管・金属標	-16598.800	-14558.721	-4.642	67581.582882	
HB90	新・管・金属標	-16602.672	-14557.623	-1.716	24980.881068	
J5	新・管・金属標	-16600.516	-14549.925	2.806	-40827.089550	
YQ1	新・管・金属標	-16599.866	-14547.528	2.171	-31582.683288	
1262	新・管・金属標	-16598.345	-14542.191	5.381	-78251.529771	
1261	新・管・金属標	-16594.485	-14543.284	3.092	-44967.834128	
HB94	新・管・金属標	-16595.253	-14546.023	0.700	-10182.216100	
HB95	新・管・金属標	-16593.785	-14548.681	14.144	-205776.544064	
HB85	新・管・金属標	-16581.109	-14552.232	28.424	-413632.642368	
HB82	新・管・金属標	-16565.361	-14556.653	17.563	-255658.496639	
HB81	新・管・金属標	-16563.546	-14557.171	4.551	-66249.685221	
HB41	新・管・金属標	-16560.810	-14555.886	-0.261	3799.086246	
倍面積					577.075451	
面積					288.5377255	
地積					288.53 m <sup>2</sup>	



作製者 \_\_\_\_\_ 申請人 \_\_\_\_\_ 1/500

地番	592-4、592-6乃至592-19	地積測量図
土地の所在	菊池郡菊陽町大字馬場楠字森ノ上	

地番 ③ 592-7					
測点名	境界標種	X座標	Y座標	X <sub>n+1</sub> -X <sub>n-1</sub>	Y(X <sub>n+1</sub> -X <sub>n-1</sub> )
MA83	新・普・金属標	-16558.914	-14529.309	9.239	-134236.285851
1260	新・普・金属標	-16553.935	-14530.909	6.340	-92125.963060
1259	新・普・金属標	-16552.574	-14533.584	-2.729	39662.150736
HB25	新・普・金属標	-16556.664	-14546.146	-4.959	72134.338014
BS1	新・普・金属標	-16557.533	-14548.323	-5.376	78211.784448
HB42	新・普・金属標	-16562.040	-14546.942	-6.828	99326.519976
HB43	新・普・金属標	-16564.361	-14546.217	-1.134	16495.410078
U2	新・普・金属標	-16563.174	-14542.516	5.447	-79213.084652
倍面積	254.869689				
面積	127.4348445				
地積	127.43 m <sup>2</sup>				

地番 ④ 592-8					
測点名	境界標種	X座標	Y座標	X <sub>n+1</sub> -X <sub>n-1</sub>	Y(X <sub>n+1</sub> -X <sub>n-1</sub> )
HB83	新・普・金属標	-16564.700	-14554.704	-1.230	17902.285920
HB42	新・普・金属標	-16562.040	-14546.942	7.167	-104257.933314
BS1	新・普・金属標	-16557.533	-14548.323	2.965	-43135.777695
HB40	新・普・金属標	-16559.075	-14552.031	-3.277	47687.005587
HB41	新・普・金属標	-16560.810	-14555.886	-5.625	81876.856750
倍面積	72.439248				
面積	36.2196240				
地積	36.21 m <sup>2</sup>				

地番 ⑤ 592-9					
測点名	境界標種	X座標	Y座標	X <sub>n+1</sub> -X <sub>n-1</sub>	Y(X <sub>n+1</sub> -X <sub>n-1</sub> )
HB41	新・普・金属標	-16560.810	-14555.886	-1.154	16797.492444
HB83	新・普・金属標	-16564.700	-14554.704	-4.551	66238.457904
HB82	新・普・金属標	-16565.361	-14556.653	1.154	-16798.377562
HB81	新・普・金属標	-16563.546	-14557.171	4.551	-66249.685221
倍面積	-12.112435				
面積	6.0562175				
地積	6.05 m <sup>2</sup>				

地番 ⑥ 592-10					
測点名	境界標種	X座標	Y座標	X <sub>n+1</sub> -X <sub>n-1</sub>	Y(X <sub>n+1</sub> -X <sub>n-1</sub> )
HB45	新・普・金属標	-16563.807	-14565.618	2.472	-36006.207696
O51	新・普・金属標	-16565.236	-14562.938	-11.923	173633.909774
O3	新・普・金属標	-16575.730	-14559.995	-15.222	221632.243890
843	新・普・金属標	-16580.458	-14575.598	8.022	-116925.447156
1258	新・普・金属標	-16567.708	-14579.143	16.651	-242757.310093
倍面積	-422.811281				
面積	211.4056405				
地積	211.40 m <sup>2</sup>				

地番 ⑦ 592-11					
測点名	境界標種	X座標	Y座標	X <sub>n+1</sub> -X <sub>n-1</sub>	Y(X <sub>n+1</sub> -X <sub>n-1</sub> )
843	新・普・金属標	-16580.458	-14575.598	-16.796	244811.744008
844	新・普・金属標	-16592.526	-14572.242	-7.356	107193.412152
H14	新・普・金属標	-16587.814	-14556.607	16.796	-244492.771172
O3	新・普・金属標	-16575.730	-14559.995	7.356	-107103.323220
倍面積	409.061768				
面積	204.5308840				
地積	204.53 m <sup>2</sup>				

地番 ⑧ 592-12					
測点名	境界標種	X座標	Y座標	X <sub>n+1</sub> -X <sub>n-1</sub>	Y(X <sub>n+1</sub> -X <sub>n-1</sub> )
H14	新・普・金属標	-16587.814	-14556.607	-2.861	41646.452327
HB87	新・普・金属標	-16595.387	-14554.487	-10.216	148688.639192
HB88	新・普・金属標	-16598.030	-14555.957	-3.413	49679.481241
HB89	新・普・金属標	-16598.800	-14558.721	-4.642	67581.582882
HB90	新・普・金属標	-16602.672	-14557.623	-6.945	101102.691735
845	新・普・金属標	-16605.745	-14568.566	10.146	-147812.670536
844	新・普・金属標	-16592.526	-14572.242	17.931	-261294.871302
倍面積	-408.694261				
面積	204.3471305				
地積	204.34 m <sup>2</sup>				

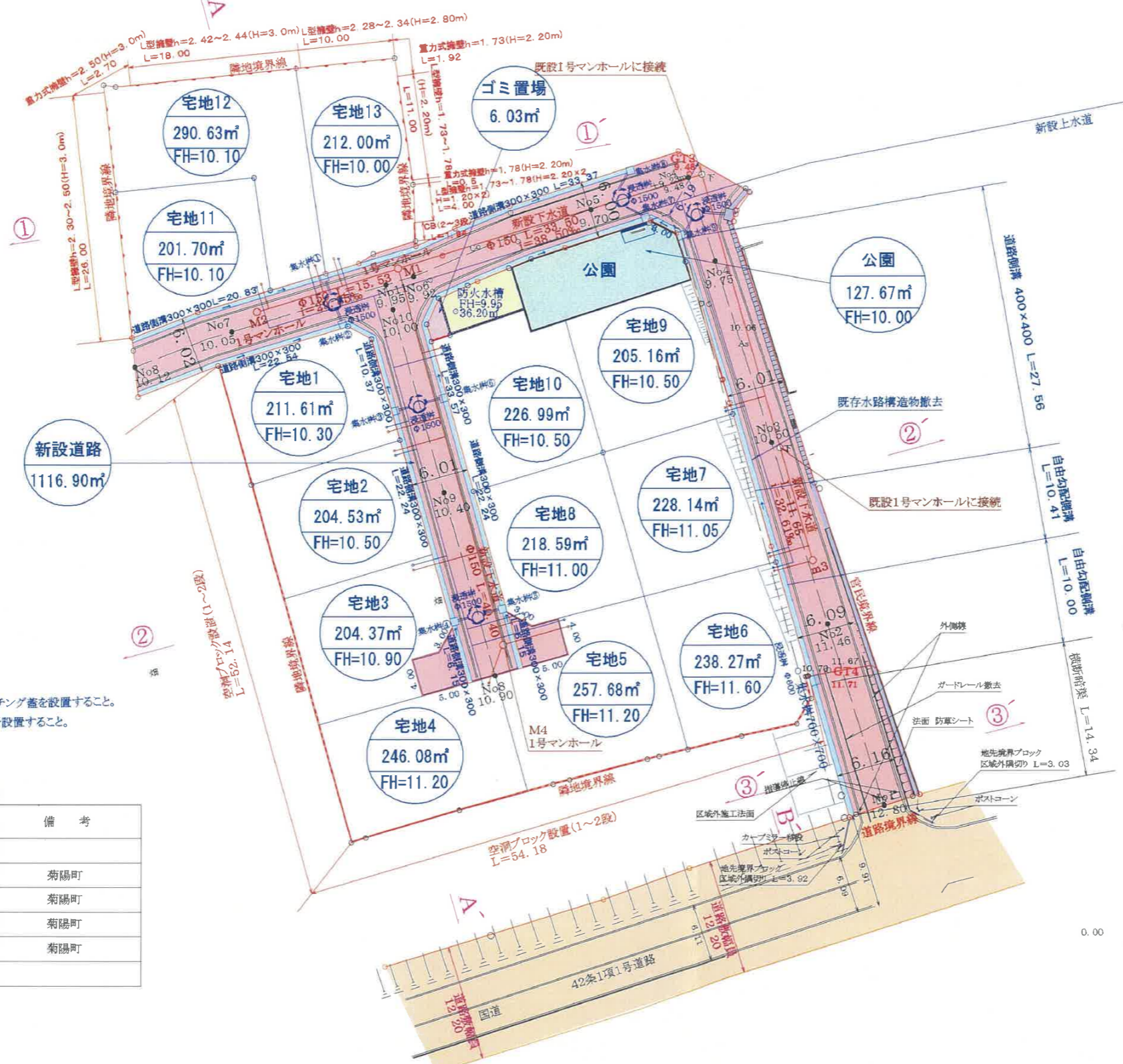
地番 ⑨ 592-13					
測点名	境界標種	X座標	Y座標	X <sub>n+1</sub> -X <sub>n-1</sub>	Y(X <sub>n+1</sub> -X <sub>n-1</sub> )
845	新・普・金属標	-16605.745	-14568.566	-15.472	225404.853152
835	新・普・プラ杭	-16618.144	-14565.118	-11.869	172873.385342
R2	新・普・プラ杭	-16617.614	-14563.487	3.449	-50229.466663
R3	新・普・プラ杭	-16614.695	-14553.692	4.903	-71356.751376
J11	新・普・プラ杭	-16612.711	-14546.504	14.179	-206254.880216
J5	新・普・金属標	-16600.516	-14549.925	10.039	-146066.697075
HB90	新・普・金属標	-16602.672	-14557.623	-5.229	76121.810667
倍面積	492.253531				
面積	246.1267655				
地積	246.12 m <sup>2</sup>				

※プラ杭・・・プラスチック杭

作製者		申請人	
-----	--	-----	--



1/500



凡例

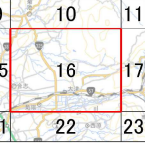
宅地	宅地番号
A=---m <sup>2</sup>	実測面積
FH=---	計画高
(Symbol)	L型擁壁
(Symbol)	重力式擁壁
(Symbol)	空洞ブロック
(Symbol)	計画法面
(Symbol)	雨水排水施設
(Symbol)	側溝
(Symbol)	地先境界ブロック
(Symbol)	汚水排水施設
(Symbol)	給水施設
(Symbol)	集水溝 (500×500)
(Symbol)	雨水浸透溝 (φ1500)
(Symbol)	開発区域境界線

※側溝蓋は10m以内に一箇所グレーチング蓋を設置すること。  
 ※屈曲部については、現場打側溝蓋を設置すること。

土地利用計画表

地目	面積	比率	備考
宅地用地	2945.75m <sup>2</sup>	69.60%	
開発道路	1116.90m <sup>2</sup>	26.39%	菊陽町
公園	127.67m <sup>2</sup>	3.02%	菊陽町
ゴミ置き場	6.03m <sup>2</sup>	0.14%	菊陽町
防火水槽	36.20m <sup>2</sup>	0.85%	菊陽町
合計	4232.55m <sup>2</sup>	100%	

所在	菊陽町大字馬場楠
図名	土地利用計画平面図 給排水計画平面図
縮尺	1/500
作製年月日	
作製者	



凡例

- 宅地完成工事規制区域
- 特定盛土等規制区域

0 250 500 1,000  
m

測量法に基づく国土利用計画(建設)図 6.8H 1/25  
本図表を複製する場合には、国土院の承認を得る必要がある。

