

価格別紙参照

建築条件なし

# 北区植木町岩野 全15区画 【人気の山東小学校校区】

所在地	熊本市北区植木町岩野1094-11 【ナビ検索】			水道加入金	一律 69,500円	無料 査定 受付 中 !	不動産 売買 専門 店
区域区分	市街化調整区域			受益者負担金	㎡×200円		
用途地域	無指定(集落内開発地域)			仲介手数料	売買代金×3%+6万円×1.1(税)		
接道	新設道路(開発道路):公道 幅員約5m 西側道路:公道			電柱位置	-		
交通	産交バス:平田機工 徒歩約5分			小学校	山東小学校/ 五霊中学校		
建蔽/容積	40%/80%	地目	宅地	引渡時期	相談		
	上水	宅内	下水	浄化槽	取引形態/ 情報公開日		

備考

- ・現況渡しになります。(現況更地)
- ・境界ブロックの設置取決めがあります。
- ・盛土規制法による規制対象区域内です。



不動産に価値を見出す

## CLEVER TREND

株式会社 クレバートレンド

熊本県知事(1)第5868

熊本市中央区八王寺町48番15-103号  
 TEL:096-234-9770/FAX:096-234-9550  
 担当(後藤)080-3377-7116



ゴミ置場

防火水槽

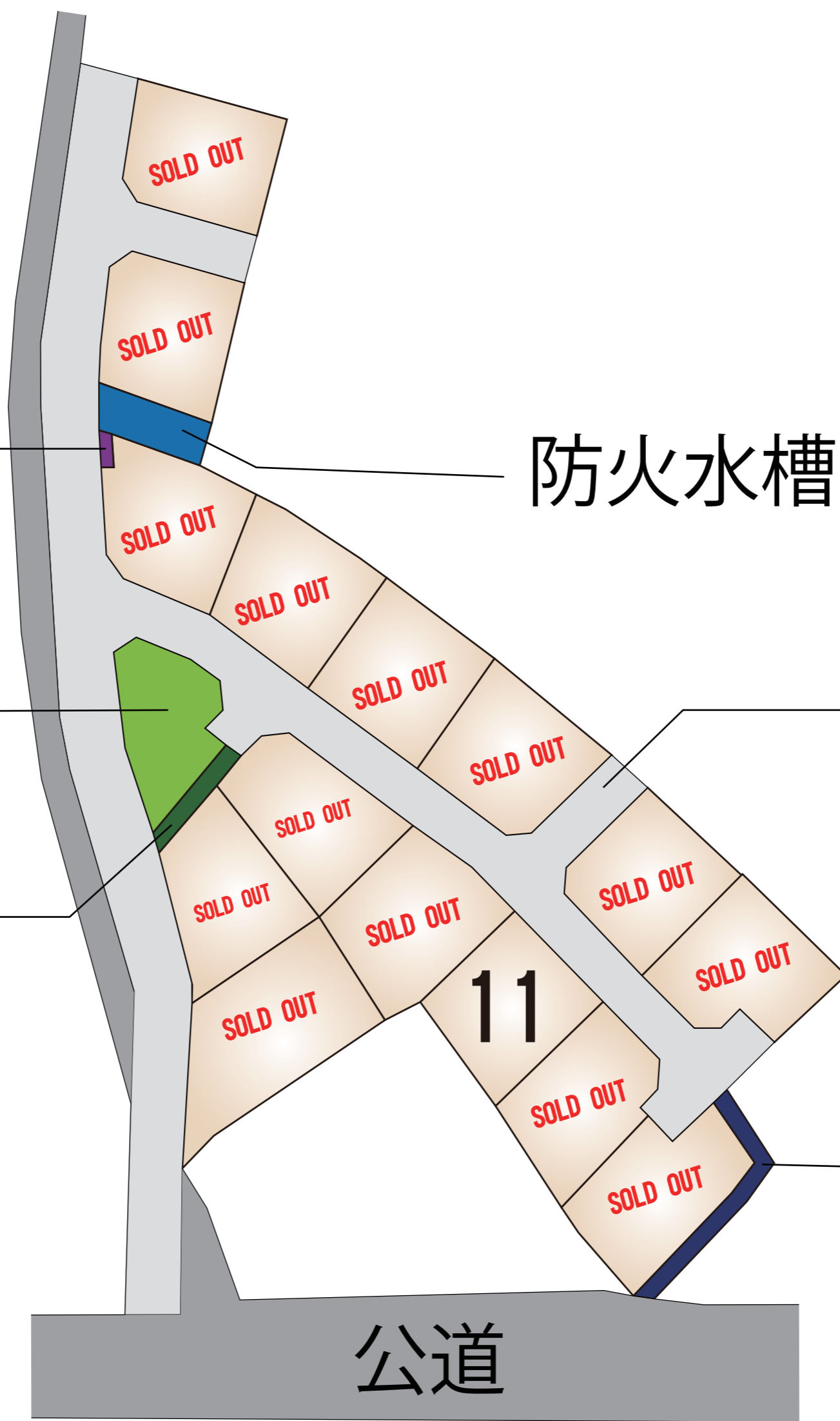
公園

新設道路

緑道

排水用地

公道



## ～熊本市北区植木町岩野 全15区画 価格表～

区画	面積	坪数	価格
			ご成約ありがとうございました。
			ご成約ありがとうございました。
			ご成約ありがとうございました。
			ご成約ありがとうございました。
			ご成約ありがとうございました。
			ご成約ありがとうございました。
			ご成約ありがとうございました。
			ご成約ありがとうございました。
			ご成約ありがとうございました。
			ご成約ありがとうございました。
11	202.97 m <sup>2</sup>	61.39 坪	9,210,000 円
			ご成約ありがとうございました。
			ご成約ありがとうございました。
			ご成約ありがとうございました。
			ご成約ありがとうございました。

面積・価格等は予告なく変更する場合がございます。

※完成前分譲地の場合は、記載m<sup>2</sup>が若干誤差が生じる場合があります。  
実測清算なし。

最終更新日：令和8年6月28日

熊本市中央区八王寺町48番15-103

[TEL:096-234-9770](tel:096-234-9770)

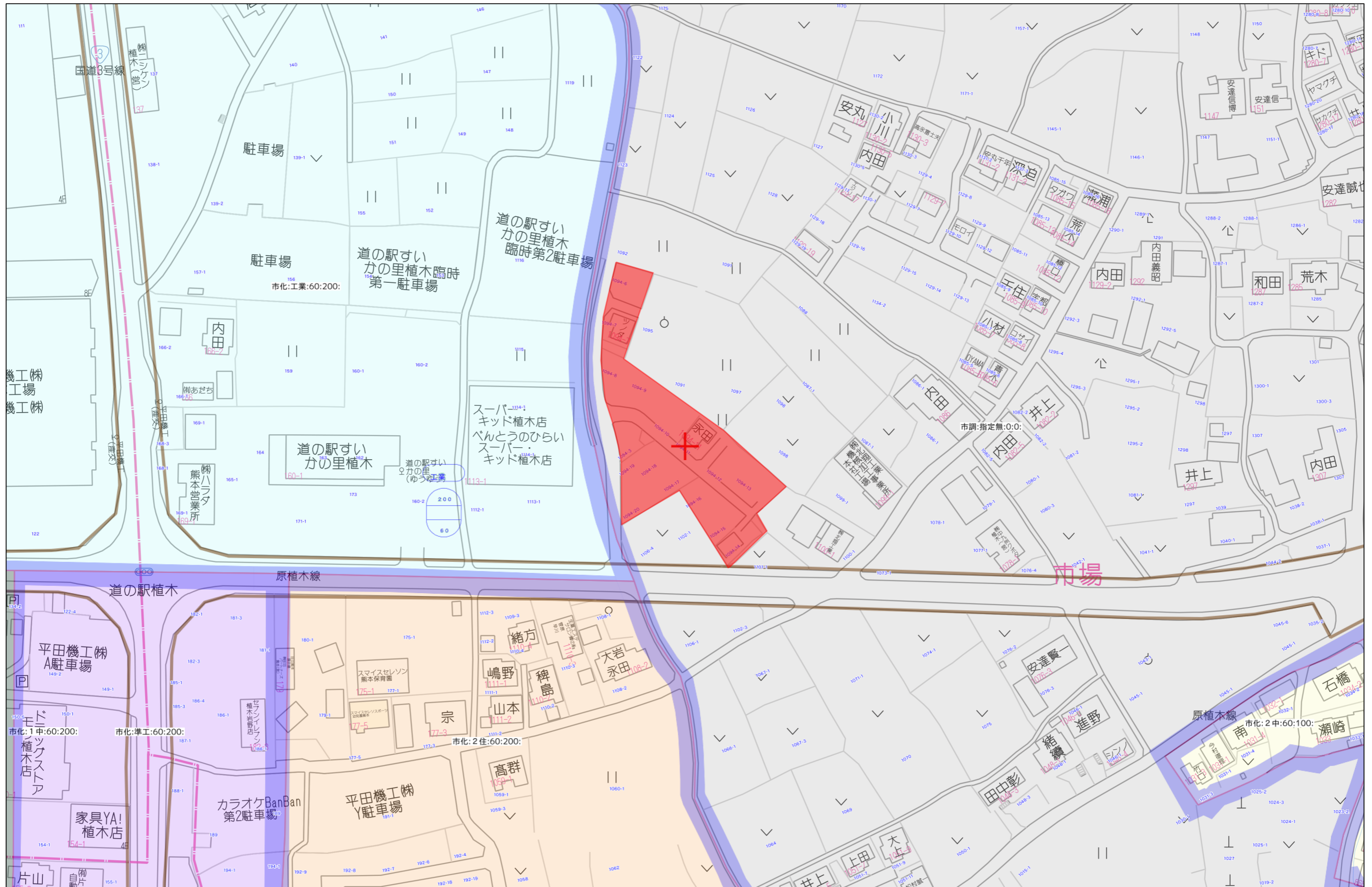
[FAX:096-234-9550](tel:096-234-9550)



不動産に価値を見出す

**CLEVER TREND**

株式会社 クレバートレンド

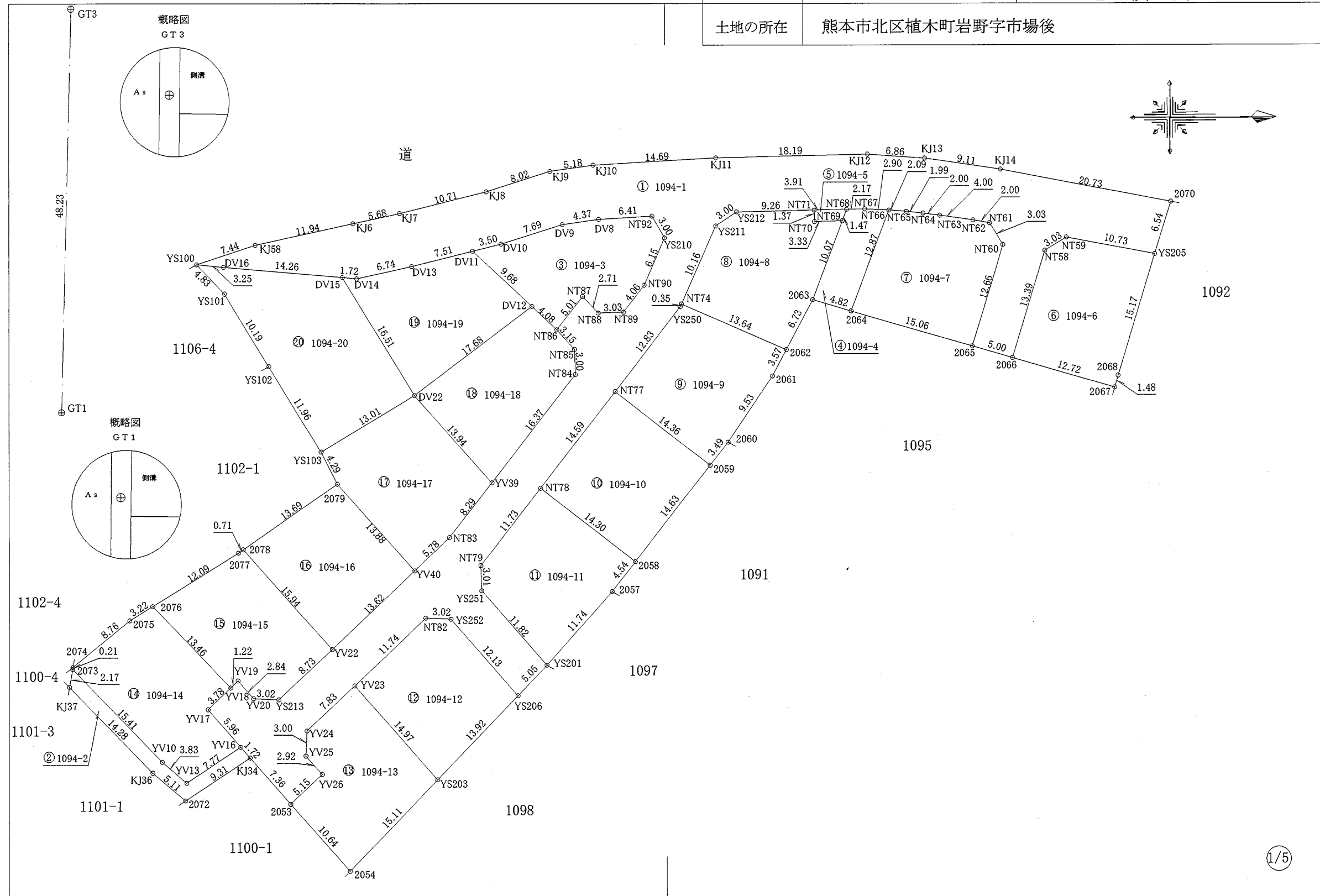


60m

1:1500



地番	1094-1ないし1094-20	地積測量図
土地の所在	熊本市北区植木町岩野字市場後	



作製者	申請人	1/500
-----	-----	-------

地番	1094-1ないし1094-20	地積測量図
土地の所在	熊本市北区植木町岩野字市場後	

地番 ⑫ 1094-12					
測点名	境界標種	X座標	Y座標	X <sub>n+1</sub> -X <sub>n-1</sub>	Y(X <sub>n+1</sub> -X <sub>n-1</sub> )
YS206	新・普・金属標	-10136.509	-28512.317	-1.739	49582.919263
YS203	新・普・金属標	-10146.178	-28502.297	-19.495	555652.280015
YV23	新・普・金属標	-10156.004	-28513.601	-1.279	36468.895679
NT82	新・普・金属標	-10147.457	-28521.653	11.565	-329852.916945
YS252	新・普・金属標	-10144.439	-28521.504	10.948	-312253.425792
倍面積					-402.247780
面積					201.12
地積					201.12 m <sup>2</sup>

地番 ⑬ 1094-13					
測点名	境界標種	X座標	Y座標	X <sub>n+1</sub> -X <sub>n-1</sub>	Y(X <sub>n+1</sub> -X <sub>n-1</sub> )
YS203	新・普・金属標	-10146.178	-28502.297	-0.674	19210.548178
2054	新・普・金属標	-10156.678	-28491.418	-17.477	497944.512386
2053	新・普・金属標	-10163.655	-28499.458	-3.244	92452.241752
YV26	新・普・金属標	-10159.922	-28503.010	1.818	-51818.472180
YV25	新・普・金属標	-10161.837	-28505.217	-1.777	50653.770609
YV24	新・普・金属標	-10161.699	-28508.222	5.833	-166288.458926
YV23	新・普・金属標	-10156.004	-28513.601	15.521	-442559.601121
倍面積					-405.459302
面積					202.72
地積					202.72 m <sup>2</sup>

地番 ⑭ 1094-14					
測点名	境界標種	X座標	Y座標	X <sub>n+1</sub> -X <sub>n-1</sub>	Y(X <sub>n+1</sub> -X <sub>n-1</sub> )
YV16	新・普・金属標	-10169.637	-28506.309	-2.596	74002.378164
YV13	新・普・金属標	-10176.136	-28502.038	-9.399	267890.655162
YV10	新・普・金属標	-10179.036	-28504.553	-13.492	384583.429076
2073	新・普・金属標	-10189.628	-28515.750	-10.555	300983.741250
2074	新・普・金属標	-10189.591	-28515.962	6.829	-194735.504498
2075	新・普・金属標	-10182.799	-28521.499	9.533	-271895.449967
2076	新・普・金属標	-10180.058	-28523.192	12.005	-342420.919960
YV18	新・普・金属標	-10170.794	-28513.415	6.518	-185850.438970
YV17	新・普・金属標	-10173.540	-28510.816	1.157	-32987.014112
倍面積					-429.123855
面積					214.56
地積					214.56 m <sup>2</sup>

地番 ⑮ 1094-15					
測点名	境界標種	X座標	Y座標	X <sub>n+1</sub> -X <sub>n-1</sub>	Y(X <sub>n+1</sub> -X <sub>n-1</sub> )
2076	新・普・金属標	-10180.058	-28523.192	1.022	-29150.702224
2077	新・普・金属標	-10169.772	-28529.547	10.874	-310230.294078
2078	新・普・金属標	-10169.184	-28529.953	11.109	-316939.247877
YV22	新・普・金属標	-10158.663	-28517.967	4.168	-118862.886456
YS213	新・普・金属標	-10165.016	-28511.969	-9.370	267157.149530
YV20	新・普・金属標	-10168.033	-28512.116	-4.889	139395.735124
YV19	新・普・金属標	-10169.905	-28514.254	-2.761	78727.855294
YV18	新・普・金属標	-10170.794	-28513.415	-10.153	289496.702495
倍面積					-405.688192
面積					202.84
地積					202.84 m <sup>2</sup>

地番 ⑯ 1094-16					
測点名	境界標種	X座標	Y座標	X <sub>n+1</sub> -X <sub>n-1</sub>	Y(X <sub>n+1</sub> -X <sub>n-1</sub> )
2078	新・普・金属標	-10169.184	-28529.953	0.739	-21083.635267
2079	新・普・金属標	-10157.924	-28537.741	20.431	-583054.586371
YV40	新・普・金属標	-10148.753	-28527.316	-0.739	21081.686524
YV22	新・普・金属標	-10158.663	-28517.967	-20.431	582650.583777
倍面積					-405.951337
面積					202.97
地積					202.97 m <sup>2</sup>

地番 ⑰ 1094-17					
測点名	境界標種	X座標	Y座標	X <sub>n+1</sub> -X <sub>n-1</sub>	Y(X <sub>n+1</sub> -X <sub>n-1</sub> )
YV40	新・普・金属標	-10148.753	-28527.316	-13.380	381695.488080
2079	新・普・金属標	-10157.924	-28537.741	-11.053	315427.651273
YS103	新・普・金属標	-10159.806	-28541.598	9.278	-264808.946244
DV22	新・普・プラ杭	-10148.646	-28548.304	20.364	-581357.662656
YV39	新・普・金属標	-10139.442	-28537.822	4.102	-117062.145844
NT83	新・普・金属標	-10144.544	-28531.287	-9.311	265654.813257
倍面積					-450.802134
面積					225.40
地積					225.40 m <sup>2</sup>

地番 ⑱ 1094-18					
測点名	境界標種	X座標	Y座標	X <sub>n+1</sub> -X <sub>n-1</sub>	Y(X <sub>n+1</sub> -X <sub>n-1</sub> )
YV39	新・普・金属標	-10139.442	-28537.822	-19.280	550209.208160
DV22	新・普・プラ杭	-10148.646	-28548.304	4.950	-141314.104800
DV12	新・普・金属標	-10134.492	-28558.900	17.126	-489099.721400
NT86	新・普・金属標	-10131.520	-28556.098	5.056	-144379.631488
NT85	新・普・金属標	-10129.436	-28553.731	2.154	-61504.736574
NT84	新・普・金属標	-10129.366	-28550.729	-10.006	285678.594374
倍面積					-410.391728
面積					205.19
地積					205.19 m <sup>2</sup>

※プラ杭・・・プラスチック杭

4/5

作製者		申請人	
-----	--	-----	--



土地利用計画表

地目	面積	比率	備考	管理予定者
宅地①~⑭	3173.37	63.637	平均面積211.55㎡ 最小面積201.46㎡	
開発道路1	1377.51	27.624	W5.00(転回広場2箇所)	熊本市
開発道路2	54.14	1.086	W6.00	熊本市
開発道路3	88.40	1.773	W6.00	熊本市
排水用地	47.36	0.950		熊本市
公園	155.98	3.128	区域面積の3%以上	熊本市
緑道	26.13	0.524	2.00m以上	熊本市
防火水槽	58.78	1.179	40t	熊本市
ゴミ置場	4.96	0.099		申請人
合計	4986.63	100		

凡例

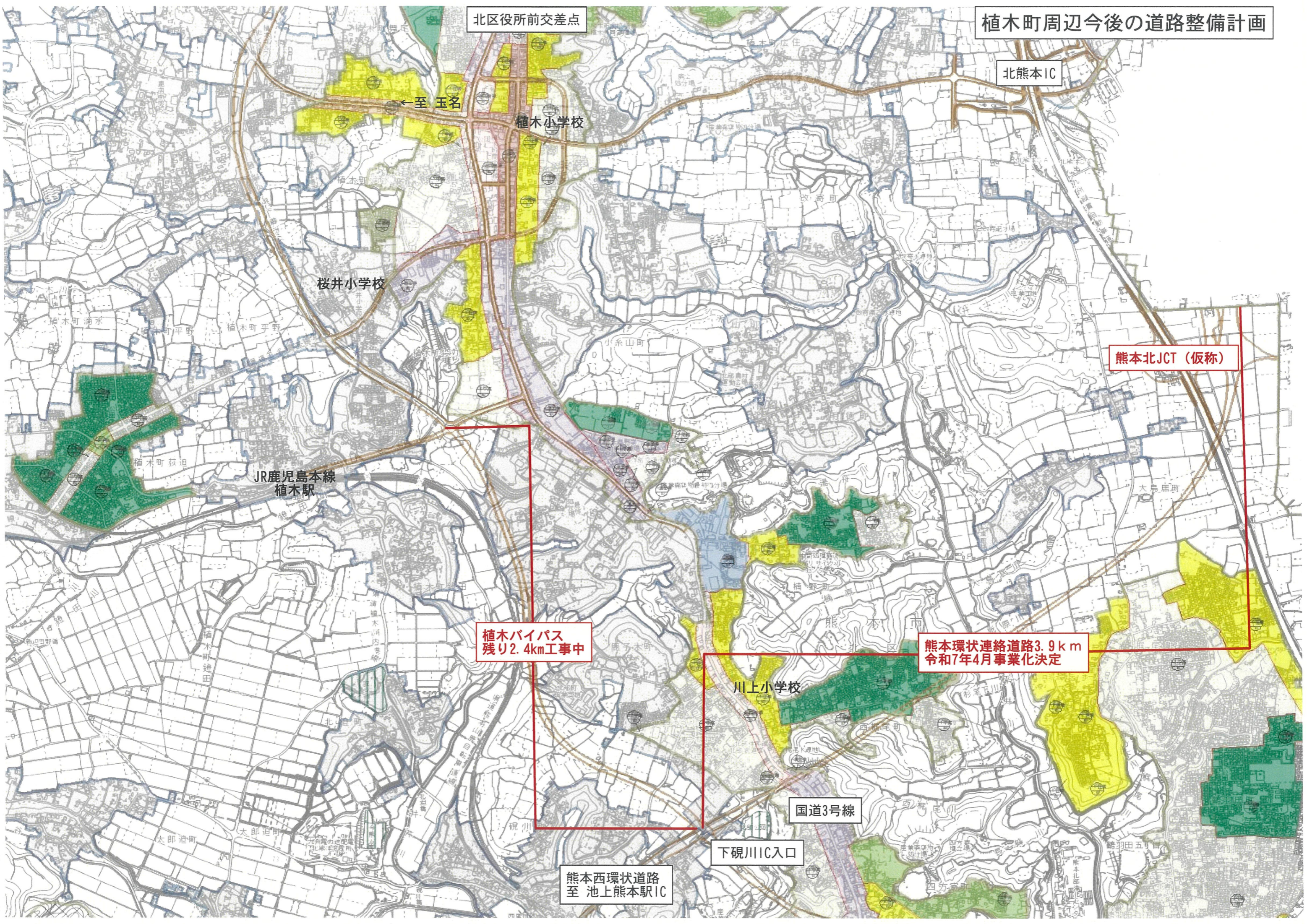
宅地	宅地番号
---.---㎡	実測面積
FH=---.---	計画高
	L型擁壁
	空洞ブロック
	計画法面
	雨水排水施設
	地先境界ブロック
	浄化槽
	宅内引込給水管
	集水樹
	フェンス
	開発区域線
	開発道路
	後退道路
	既存市道、既存里道
	公園
	緑道
	ゴミ置場
	防火水槽

計画汚水量  
 ・処理対象人員  
 延床面積 A=95.22㎡ ⇒ 人員 n=5人  
 ・汚水量 建築用途 住宅 ⇒ 200ℓ/人・日  
 ・計画汚水量  
 200(ℓ/人・日)×5人=1000ℓ/日  
 1000(ℓ/人・日)×15区画=15000ℓ/日

※ゴミ置場については、北区総務企画課環境班 松村様と協議済み  
 ※地籍調査にて境界確定済み(平成11年2月26日)  
 ※建築時に雨水浸透樹の設置を検討する  
 ※今後埋め戻し等により擁壁設置が必要な高低差(60cm以上)が発生した場合、基準に適合した擁壁を設置する。

件名	熊本市北区植木町岩野字市場後		図面番号	
図面名	土地利用計画平面図	造成計画平面図	縮尺	1/500
	排水計画平面図	給水施設計画平面図		
製作年月日	令和3年12月			

# 植木町周辺今後の道路整備計画



北区役所前交差点

北熊本IC

←至玉名

植木小学校

桜井小学校

JR鹿児島本線  
植木駅

熊本北JCT (仮称)

植木バイパス  
残り2.4km工事中

熊本環状連絡道路3.9km  
令和7年4月事業化決定

川上小学校

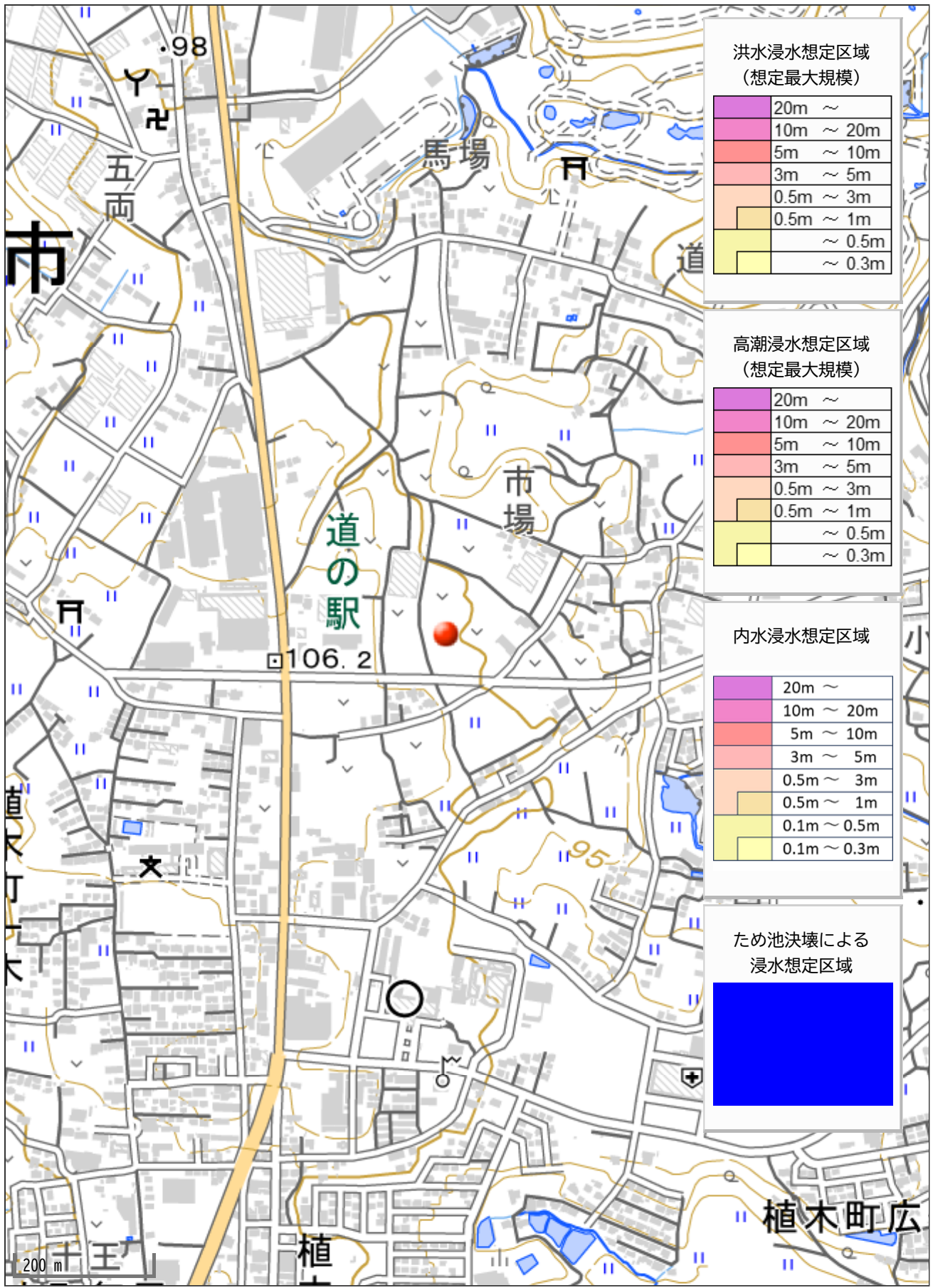
国道3号線

下硯川IC入口

熊本西環状道路  
至池上熊本駅IC

# 盛土規制法





洪水浸水想定区域  
(想定最大規模)

20m ~
10m ~ 20m
5m ~ 10m
3m ~ 5m
0.5m ~ 3m
0.5m ~ 1m
~ 0.5m
~ 0.3m

高潮浸水想定区域  
(想定最大規模)

20m ~
10m ~ 20m
5m ~ 10m
3m ~ 5m
0.5m ~ 3m
0.5m ~ 1m
~ 0.5m
~ 0.3m

内水浸水想定区域

20m ~
10m ~ 20m
5m ~ 10m
3m ~ 5m
0.5m ~ 3m
0.5m ~ 1m
0.1m ~ 0.5m
0.1m ~ 0.3m

ため池決壊による  
浸水想定区域

[Blue shaded area]
--------------------

200 m