

価格別紙参照

建築条件なし

北区明德町 全20区画 【人気の川上小学校校区】

所在地	熊本市北区明德町1311 付近 【ナビ検索】			水道加入金	一律 69,500円	無料 査定 受付 中 !	不動産 売買 専門 店
区域区分	市街化区域			受益者負担金	㎡×200円		
用途地域	第1種中高層住居専用地域			仲介手数料	売買代金×3%+6万円×1.1(税)		
接道	新設道路(開発道路):公道 幅員約5m 西側既存道路:公道			電柱位置	-		
交通	産交バス:向坂 徒歩約4分			小学校	川上小学校/ 北部中学校		
建蔽/容積	60%/150%	地目	宅地	引渡時期	相談		
上水	宅内	下水	宅内	取引形態/ 情報公開日	媒介/令和8年6月28日		
備考	<ul style="list-style-type: none"> ・現況渡しになります。(現況更地) ・電柱の設置計画があります。 ・境界ブロックの設置取決めがあります。 ・盛土規制法による規制対象区域内です。 						



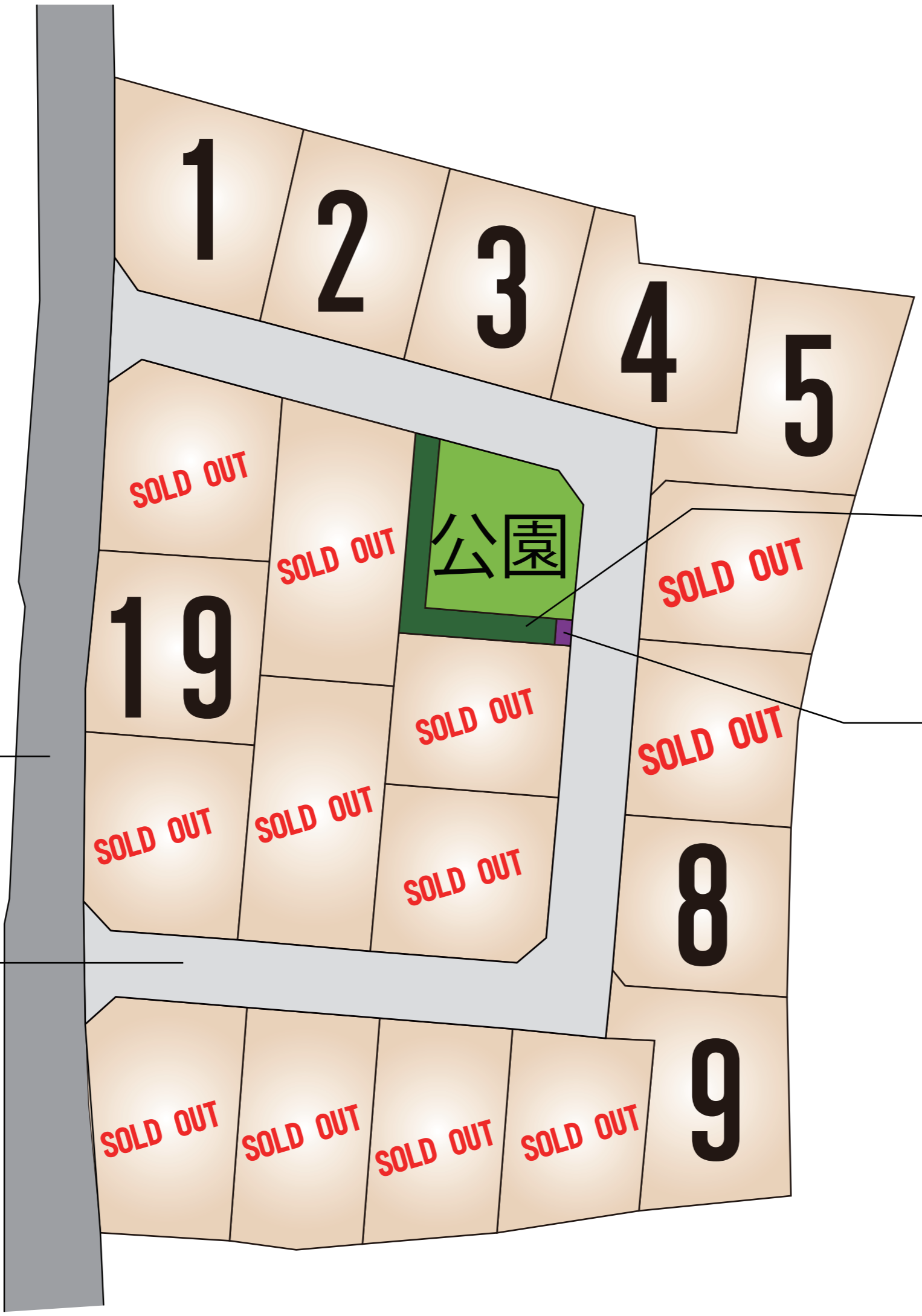
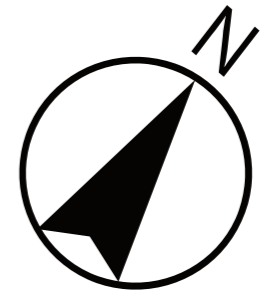
不動産に価値を見出す

CLEVER TREND

株式会社 クレバートレンド

熊本県知事(1)第5868

熊本市中央区八王寺町48番15-103号
TEL:096-234-9770/FAX:096-234-9550
担当(後藤)080-3377-7116



公道

新設道路

緑道

ゴミ置場

1

2

3

4

5

19

公園

8

9

SOLD OUT

SOLD OUT

SOLD OUT

SOLD OUT

SOLD OUT

SOLD OUT

SOLD OUT

SOLD OUT

SOLD OUT

SOLD OUT

SOLD OUT

SOLD OUT

～熊本市北区明德町 全20区画 価格表～

区画	面積	坪数	価格
1	189.02 m ²	57.17 坪	10,580,000 円
2	167.34 m ²	50.62 坪	9,360,000 円
3	167.59 m ²	50.69 坪	9,380,000 円
4	171.61 m ²	51.91 坪	9,600,000 円
5	196.27 m ²	59.37 坪	10,090,000 円
ご成約ありがとうございました。			
ご成約ありがとうございました。			
8	163.66 m ²	49.50 坪	9,160,000 円
9	180.61 m ²	54.63 坪	9,290,000 円
ご成約ありがとうございました。			
ご成約ありがとうございました。			
ご成約ありがとうございました。			
ご成約ありがとうございました。			
ご成約ありがとうございました。			
ご成約ありがとうございました。			
ご成約ありがとうございました。			
ご成約ありがとうございました。			
ご成約ありがとうございました。			
19	175.35 m ²	53.04 坪	9,810,000 円
ご成約ありがとうございました。			

面積・価格等は予告なく変更する場合がございます。

※完成前分譲地の場合は、記載㎡が若干誤差が生じる場合があります。
実測清算なし。

最終更新日：令和8年6月28日

熊本市中央区八王寺町48番15-103

[TEL:096-234-9770](tel:096-234-9770)

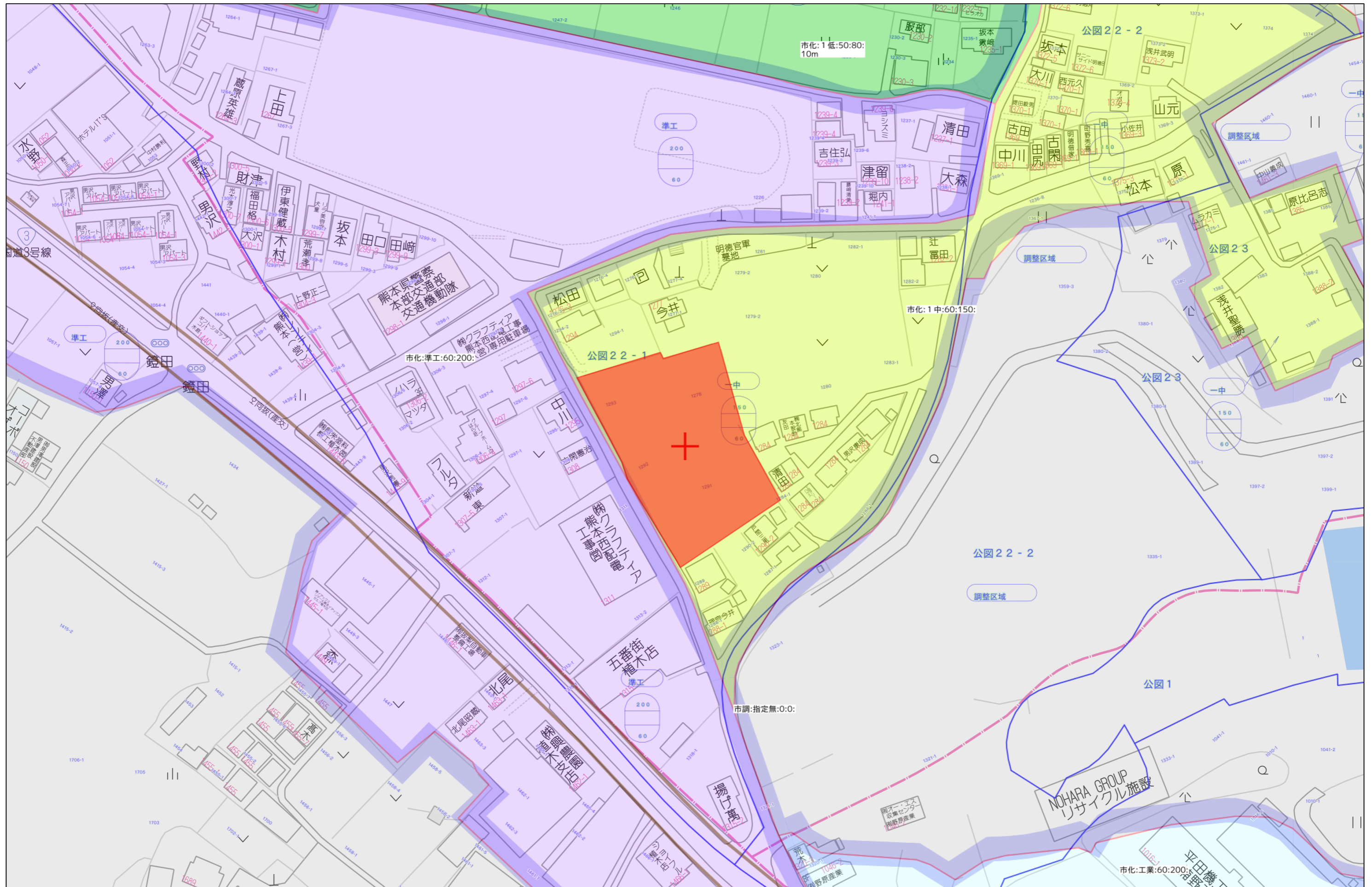
[FAX:096-234-9550](tel:096-234-9550)



不動産に価値を見出す

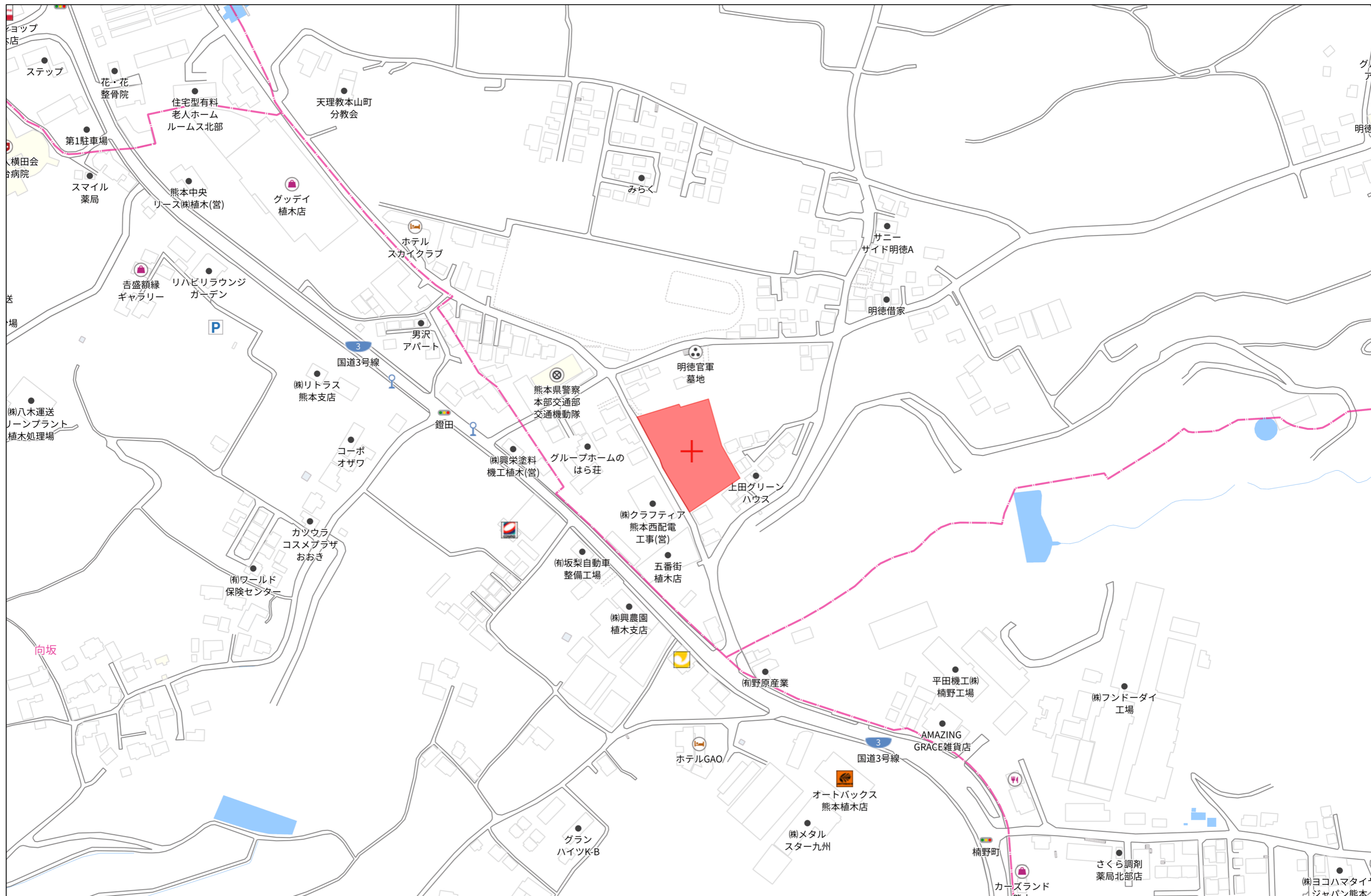
CLEVER TREND

株式会社 クレバートレンド



60m

1:1500

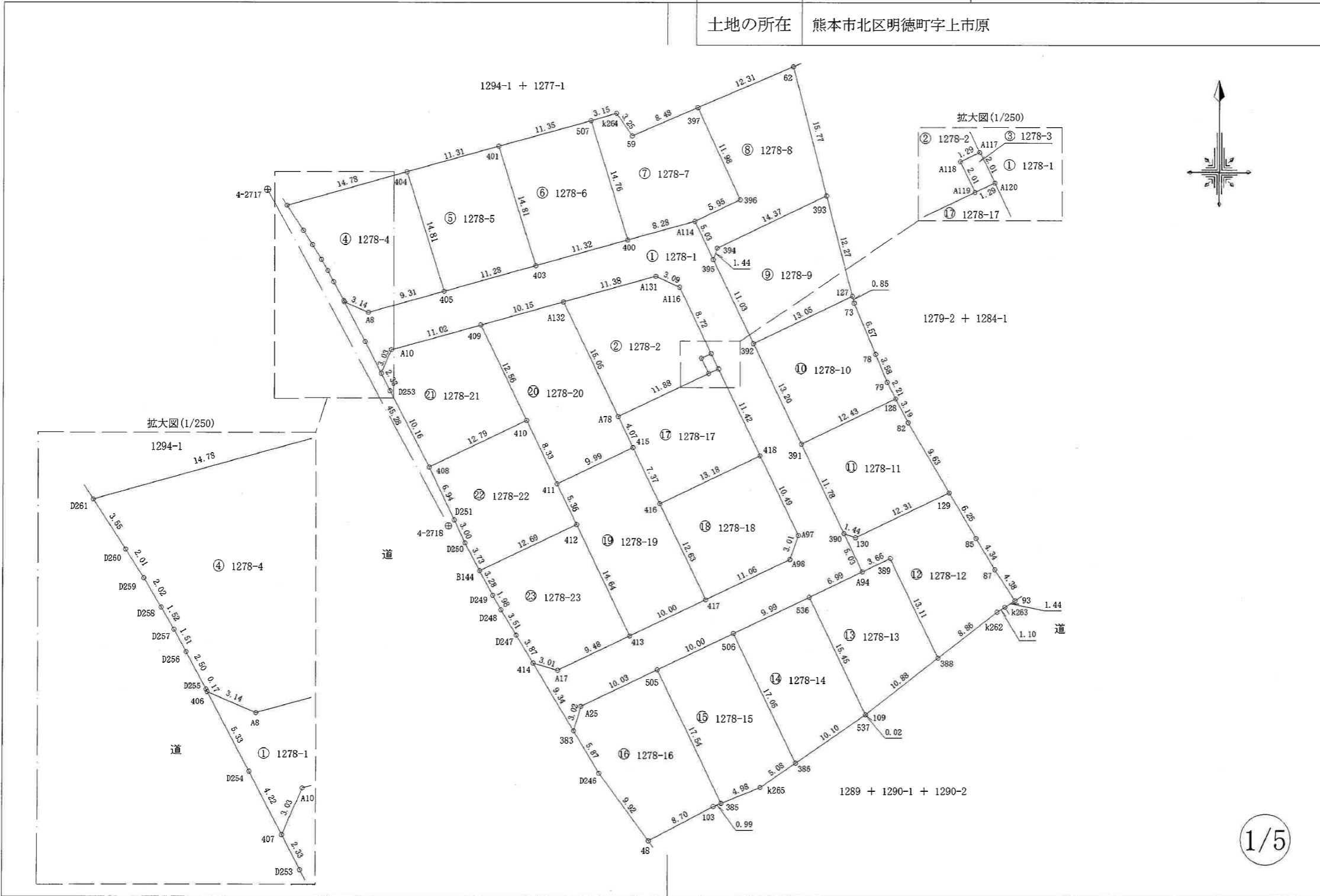


140m

1:3000

平面直角座標系Ⅱ系

地番	1278-1乃至1278-23	地積測量図
土地の所在	熊本市北区明德町字上市原	



作成者		申請人		縮尺	1/500
-----	--	-----	--	----	-------

平面直角座標系Ⅱ系

地番	1278-1乃至1278-23	地積測量図
土地の所在	熊本市北区明徳町上市原	

求積表

地番		① 1278-1				
測点名	境界標種	X座標	Y座標	X _{n+1} -X _{n-1}	Y(X _{n+1} -X _{n-1})	
406	新・普・金属標	-13181.010	-28270.809	3.476	-98269.332084	
A8	新・普・金属標	-13182.251	-28267.922	1.263	-35702.385486	
405	新・普・金属標	-13179.747	-28258.947	5.534	-156385.012698	
403	新・普・金属標	-13176.717	-28248.076	6.086	-171917.790536	
400	新・普・金属標	-13173.661	-28237.175	5.282	-149148.758350	
A114	新・普・金属標	-13171.435	-28229.193	-2.306	65096.519058	
395	新・普・金属標	-13175.967	-28227.010	-14.483	408811.785830	
392	新・普・金属標	-13185.918	-28222.250	-21.861	616966.607250	
391	新・普・金属標	-13197.828	-28216.557	-22.536	635888.328552	
390	新・普・金属標	-13208.454	-28211.472	-15.164	427798.761408	
A94	新・普・金属標	-13212.992	-28209.302	-7.556	213149.485912	
536	新・普・金属標	-13216.010	-28215.608	-7.329	206792.191032	
506	新・普・金属標	-13220.321	-28224.624	-8.640	243860.751360	
505	新・普・金属標	-13224.650	-28233.642	-8.661	244531.573362	
A25	新・普・金属標	-13228.982	-28242.698	-7.234	204307.677332	
383	新・普・金属標	-13231.884	-28243.560	5.119	-144578.783640	
414	新・普・金属標	-13223.863	-28248.357	7.158	-202201.739406	
A17	新・普・金属標	-13224.726	-28245.468	3.232	-91289.352576	
413	新・普・金属標	-13220.631	-28236.915	8.410	-237472.455150	
417	新・普・金属標	-13216.316	-28227.891	9.096	-256760.896536	
A98	新・普・金属標	-13211.535	-28217.911	7.626	-215189.789286	
A97	新・普・金属標	-13208.690	-28216.912	12.311	-347378.403632	
418	新・普・金属標	-13199.224	-28221.450	19.771	-557966.287950	
A120	新・普・金属標	-13188.919	-28226.382	12.117	-342019.070694	
A117	新・普・金属標	-13187.107	-28227.251	9.686	-273409.153186	
A116	新・普・金属標	-13179.233	-28231.012	9.149	-258285.528788	
A131	新・普・金属標	-13177.958	-28233.829	-1.776	50143.280304	
A132	新・普・金属標	-13181.009	-28244.792	-5.783	163339.632136	
409	新・普・金属標	-13183.741	-28254.575	-5.688	160712.022600	
A10	新・普・金属標	-13186.697	-28265.195	-5.741	162270.484495	
407	新・普・金属標	-13189.482	-28266.390	0.970	-27418.398300	
D254	新・普・金属標	-13185.727	-28268.316	8.472	-239489.173152	
倍面積					-1213.210819	
面積					606.6054095	
地積					606.60 m ²	

地番		② 1278-2				
測点名	境界標種	X座標	Y座標	X _{n+1} -X _{n-1}	Y(X _{n+1} -X _{n-1})	
A132	新・普・金属標	-13181.009	-28244.792	-16.631	469739.135752	
A78	新・普・金属標	-13194.589	-28238.283	-8.461	238924.112463	
A119	新・普・金属標	-13189.470	-28227.555	6.931	-195645.183705	
A118	新・普・金属標	-13187.658	-28228.425	2.363	-66703.768275	
A117	新・普・金属標	-13187.107	-28227.251	8.425	-237814.589675	
A116	新・普・金属標	-13179.233	-28231.012	9.149	-258285.528788	
A131	新・普・金属標	-13177.958	-28233.829	-1.776	50143.280304	
倍面積					357.458076	
面積					178.7290380	
地積					178.72 m ²	

地番		③ 1278-3				
測点名	境界標種	X座標	Y座標	X _{n+1} -X _{n-1}	Y(X _{n+1} -X _{n-1})	
A117	新・普・金属標	-13187.107	-28227.251	1.261	-35594.563511	
A118	新・普・金属標	-13187.658	-28228.425	-2.363	66703.768275	
A119	新・普・金属標	-13189.470	-28227.555	-1.261	35594.946855	
A120	新・普・金属標	-13188.919	-28226.382	2.363	-66698.940666	
倍面積					5.210953	
面積					2.6054765	
地積					2.60 m ²	

地番		④ 1278-4				
測点名	境界標種	X座標	Y座標	X _{n+1} -X _{n-1}	Y(X _{n+1} -X _{n-1})	
D261	新・普・金属標	-13169.582	-28277.609	6.948	-196472.827332	
404	新・普・金属標	-13165.609	-28263.368	-10.165	287297.135720	
405	新・普・金属標	-13179.747	-28258.947	-16.642	470285.395974	
A8	新・普・金属標	-13182.251	-28267.922	-1.263	35702.385486	
406	新・普・金属標	-13181.010	-28270.809	1.399	-39550.861791	
D255	新・普・金属標	-13180.852	-28270.892	2.362	-66775.846904	
D256	新・普・金属標	-13178.648	-28272.081	3.538	-100026.622578	
D257	新・普・金属標	-13177.314	-28272.798	2.656	-75092.551488	
D258	新・普・金属標	-13175.992	-28273.552	3.054	-86347.427808	
D259	新・普・金属標	-13174.260	-28274.597	3.435	-97123.240695	
D260	新・普・金属標	-13172.557	-28275.670	4.678	-132273.584260	
倍面積					-378.045676	
面積					189.0228380	
地積					189.02 m ²	

地番		⑤ 1278-5				
測点名	境界標種	X座標	Y座標	X _{n+1} -X _{n-1}	Y(X _{n+1} -X _{n-1})	
404	新・普・金属標	-13165.609	-28263.368	17.179	-485536.398872	
401	新・普・金属標	-13162.568	-28252.466	-11.108	313828.392328	
403	新・普・金属標	-13176.717	-28248.076	-17.179	485273.697604	
405	新・普・金属標	-13179.747	-28258.947	11.108	-313900.383276	
倍面積					-334.692216	
面積					167.3461080	
地積					167.34 m ²	

地番		⑥ 1278-6				
測点名	境界標種	X座標	Y座標	X _{n+1} -X _{n-1}	Y(X _{n+1} -X _{n-1})	
401	新・普・金属標	-13162.568	-28252.466	17.166	-484981.831356	
507	新・普・金属標	-13159.551	-28241.521	-11.093	313283.192453	
400	新・普・金属標	-13173.661	-28237.175	-17.166	484719.346050	
403	新・普・金属標	-13176.717	-28248.076	11.093	-313355.907068	
倍面積					-335.199921	
面積					167.5999605	
地積					167.59 m ²	

作成者	申請人	縮尺
-----	-----	----

平面直角座標系Ⅱ系

地番 1278-1乃至1278-23 地積測量図

土地の所在 熊本市北区明德町字上市原

Table for land parcel 1278-7 with columns: 測点名, 境界標種, X座標, Y座標, Xn+1-Xn-1, Y(Xn+1-Xn-1). Includes area calculations for 倍面積, 面積, and 地積.

Table for land parcel 1278-8 with columns: 測点名, 境界標種, X座標, Y座標, Xn+1-Xn-1, Y(Xn+1-Xn-1). Includes area calculations for 倍面積, 面積, and 地積.

Table for land parcel 1278-9 with columns: 測点名, 境界標種, X座標, Y座標, Xn+1-Xn-1, Y(Xn+1-Xn-1). Includes area calculations for 倍面積, 面積, and 地積.

Table for land parcel 1278-10 with columns: 測点名, 境界標種, X座標, Y座標, Xn+1-Xn-1, Y(Xn+1-Xn-1). Includes area calculations for 倍面積, 面積, and 地積.

Table for land parcel 1278-11 with columns: 測点名, 境界標種, X座標, Y座標, Xn+1-Xn-1, Y(Xn+1-Xn-1). Includes area calculations for 倍面積, 面積, and 地積.

Table for land parcel 1278-12 with columns: 測点名, 境界標種, X座標, Y座標, Xn+1-Xn-1, Y(Xn+1-Xn-1). Includes area calculations for 倍面積, 面積, and 地積.

Table for land parcel 1278-13 with columns: 測点名, 境界標種, X座標, Y座標, Xn+1-Xn-1, Y(Xn+1-Xn-1). Includes area calculations for 倍面積, 面積, and 地積.

Table for land parcel 1278-14 with columns: 測点名, 境界標種, X座標, Y座標, Xn+1-Xn-1, Y(Xn+1-Xn-1). Includes area calculations for 倍面積, 面積, and 地積.

※プラ杭・・・プラスチック杭

作成者

申請人

縮尺

平面直角座標系Ⅱ系

地番 1278-1乃至1278-23 地積測量図

土地の所在 熊本市北区明德町字上市原

Table for land parcel 1278-15 with columns: 測点名, 境界標種, X座標, Y座標, Xn+1-Xn-1, Y(Xn+1-Xn-1). Includes area calculations for 倍面積, 面積, and 地積.

Table for land parcel 1278-19 with columns: 測点名, 境界標種, X座標, Y座標, Xn+1-Xn-1, Y(Xn+1-Xn-1). Includes area calculations for 倍面積, 面積, and 地積.

Table for land parcel 1278-16 with columns: 測点名, 境界標種, X座標, Y座標, Xn+1-Xn-1, Y(Xn+1-Xn-1). Includes area calculations for 倍面積, 面積, and 地積.

Table for land parcel 1278-20 with columns: 測点名, 境界標種, X座標, Y座標, Xn+1-Xn-1, Y(Xn+1-Xn-1). Includes area calculations for 倍面積, 面積, and 地積.

Table for land parcel 1278-17 with columns: 測点名, 境界標種, X座標, Y座標, Xn+1-Xn-1, Y(Xn+1-Xn-1). Includes area calculations for 倍面積, 面積, and 地積.

Table for land parcel 1278-21 with columns: 測点名, 境界標種, X座標, Y座標, Xn+1-Xn-1, Y(Xn+1-Xn-1). Includes area calculations for 倍面積, 面積, and 地積.

Table for land parcel 1278-18 with columns: 測点名, 境界標種, X座標, Y座標, Xn+1-Xn-1, Y(Xn+1-Xn-1). Includes area calculations for 倍面積, 面積, and 地積.

Table for land parcel 1278-22 with columns: 測点名, 境界標種, X座標, Y座標, Xn+1-Xn-1, Y(Xn+1-Xn-1). Includes area calculations for 倍面積, 面積, and 地積.

Form for creator (作成者), applicant (申請人), and scale (縮尺) information.

(市相)平ノ月々ノ口尺線

平面直角座標系Ⅱ系

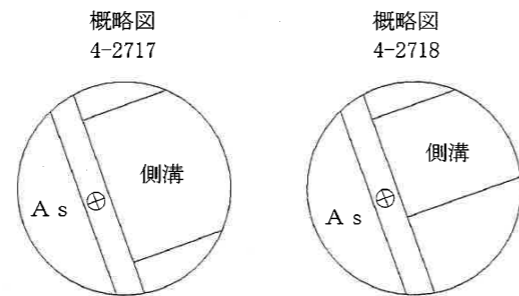
地番	1278-1乃至1278-23	地積測量図
土地の所在	熊本市北区明德町字上市原	

地番		㊦ 1278-23			
測点名	境界標種	X座標	Y座標	X _{n+1} -X _{n-1}	Y(X _{n+1} -X _{n-1})
B144	新・普・金属釘	-13212.902	-28254.674	8.384	-236887.186816
412	新・普・金属標	-13207.420	-28243.225	-7.729	218291.886025
413	新・普・金属標	-13220.631	-28236.915	-17.306	488668.050990
A17	新・普・金属標	-13224.726	-28245.468	-3.232	91289.352576
414	新・普・金属標	-13223.863	-28248.357	4.184	-118191.125688
D247	新・普・金属釘	-13220.542	-28250.343	6.334	-178937.672562
D248	新・普・金属標	-13217.529	-28252.159	4.738	-133858.729342
D249	新・普・金属標	-13215.804	-28253.139	4.627	-130727.274153
倍面積					-352.698970
面積					176.3494850
地積					176.34 m ²

本測量図に使用した与点一覧

世界測地系Ⅱ系				
点名	杭種	X座標	Y座標	備考
4-2717	金属鉄	-13167.710	-28279.859	熊本市道路4級基準点
4-2718	金属鉄	-13207.582	-28258.395	熊本市道路4級基準点

※管理者によるパラメーター変換済み



作成者		申請人		縮尺	
-----	--	-----	--	----	--

名称	色別	面積 m ²	比率 %	備考
宅地		3501.38	81.63	宅地平均面積175.06(20戸)≧175m ² .0K 最低面積150.86m ² (宅地14)≧150m ² .0K
新設道路		606.26	14.13	熊本管理予定
公園		129.41	3.02	熊本管理予定
緑道		49.72	1.16	熊本管理予定
ゴミ置場		2.60	0.06	申請人管理予定
合計		4289.37	100	

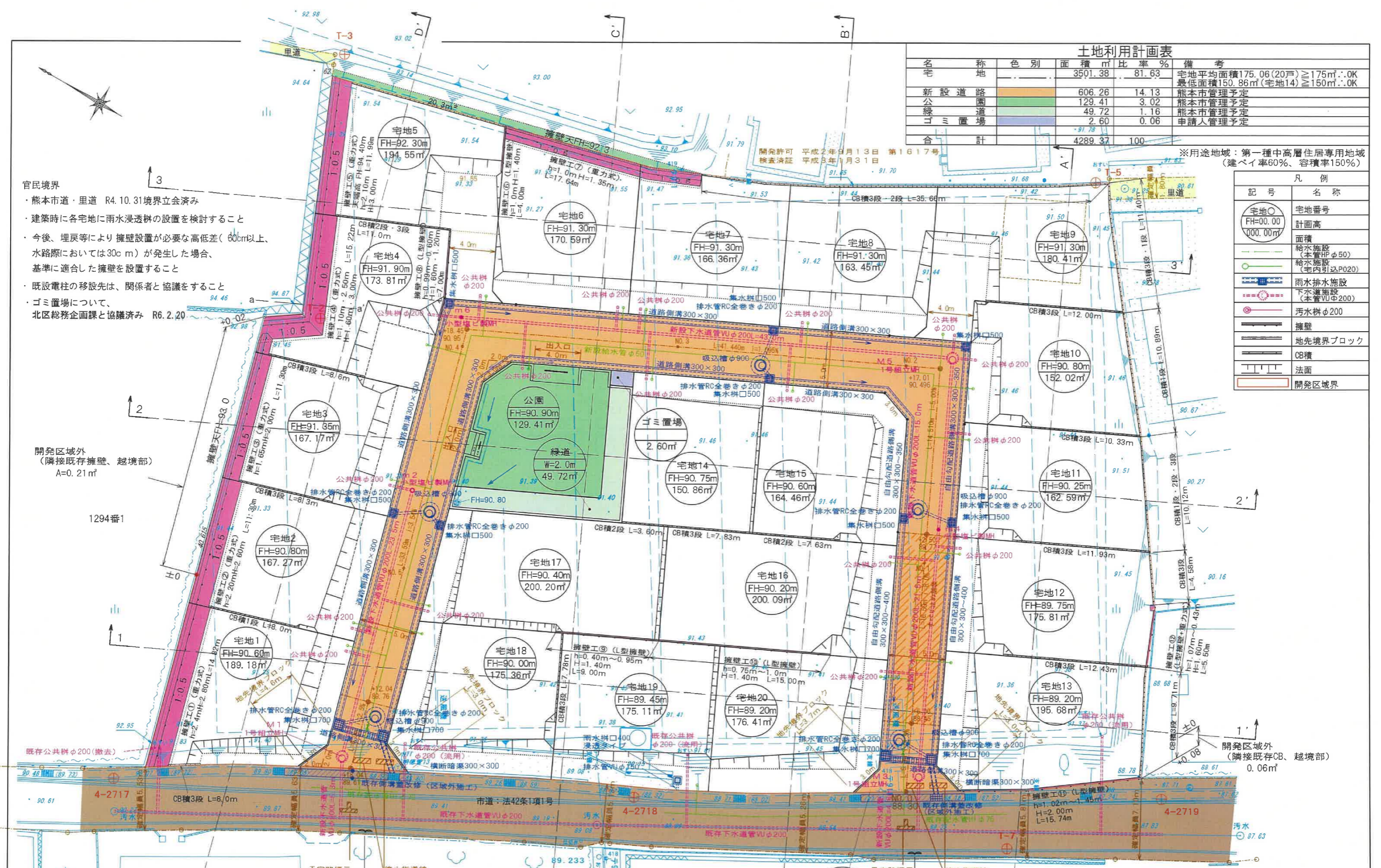
※用途地域：第一種中高層住居専用地域 (建ぺい率60%、容積率150%)

記号	名称
宅地○	宅地番号
FH=00.00	計画高
000.00m ²	面積
—	給水施設 (本管HPφ50)
—	給水施設 (管内引込Pφ20)
—	雨水排水施設 (下水管VUφ200)
—	雨水排水施設 (下水管VUφ200)
—	汚水溝φ200
—	擁壁
—	地先境界ブロック
—	CB積
—	法面
—	開発区域界

- 官民境界
- ・熊本市道・里道 R4.10.31境界立会済み
 - ・建築時に各宅地に雨水浸透桝の設置を検討すること
 - ・今後、埋戻等により擁壁設置が必要な高低差(60cm以上、水路際においては30cm)が発生した場合、基準に適合した擁壁を設置すること
 - ・既設電柱の移設先は、関係者と協議をすること
 - ・ゴミ置場について、北区総務企画課と協議済み R6.2.20

開発区域外 (隣接既存擁壁、越境部)
A=0.21m²

開発区域外 (隣接既存CB、越境部)
0.06m²



工事名称	北区明徳町宅地造成工事	図面番号	
図面名称	土地利用計画・造成計画平面図	図面名称	
申請者名	(株)九電工熊本	申請者名	
日付	2024/03/19	縮尺	1:300

新設道路
W=6.0m
606.26m²

(区域外施工)
新設カーブミラー
(二面鏡)

(区域外施工)
新設カーブミラー
(二面鏡)

植木町周辺今後の道路整備計画

北区役所前交差点

北熊本IC

←至 玉名

植木小学校

桜井小学校

熊本北JCT (仮称)

JR鹿児島本線
植木駅

植木バイパス
残り2.4km工事中

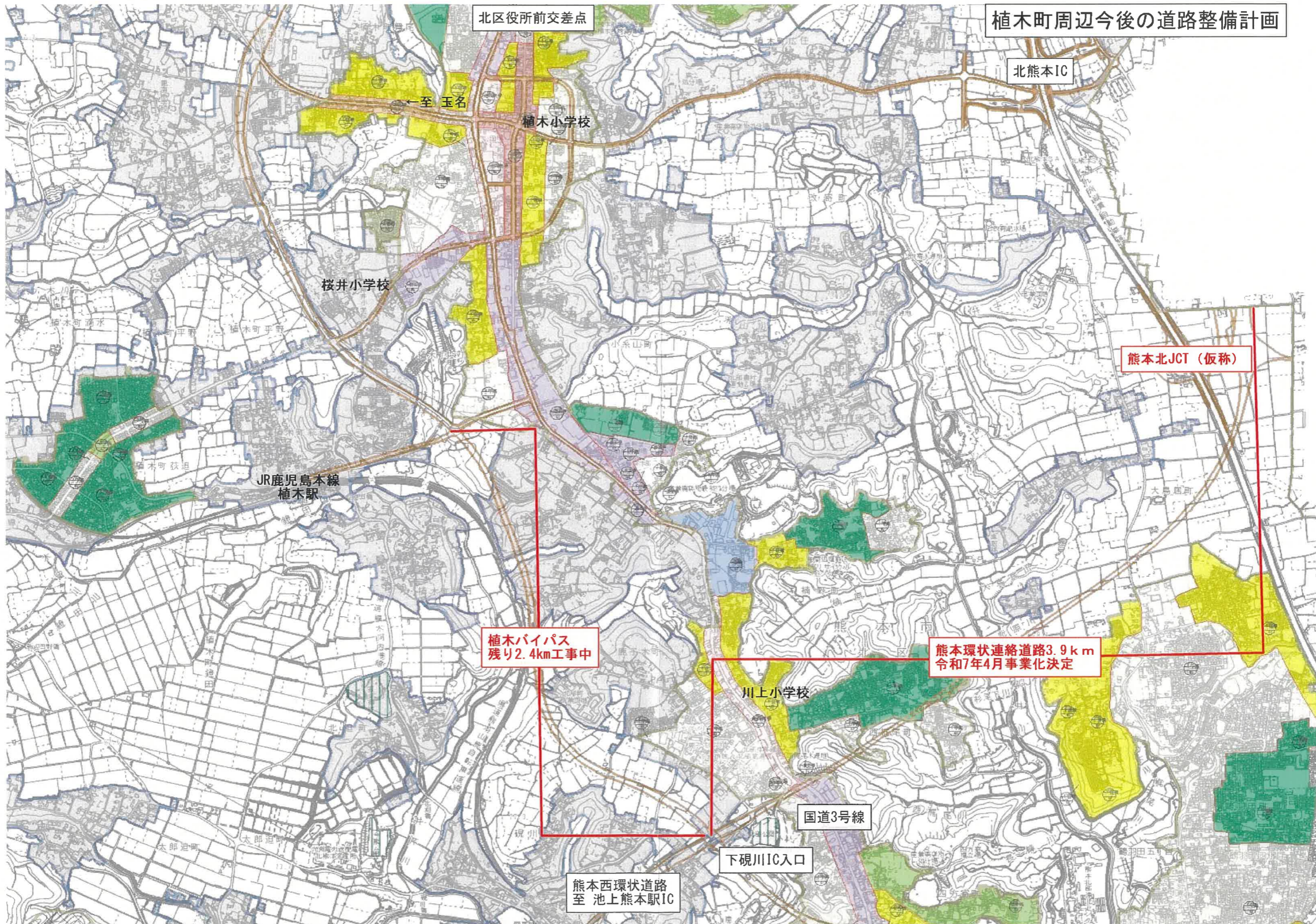
熊本環状連絡道路3.9km
令和7年4月事業化決定

川上小学校

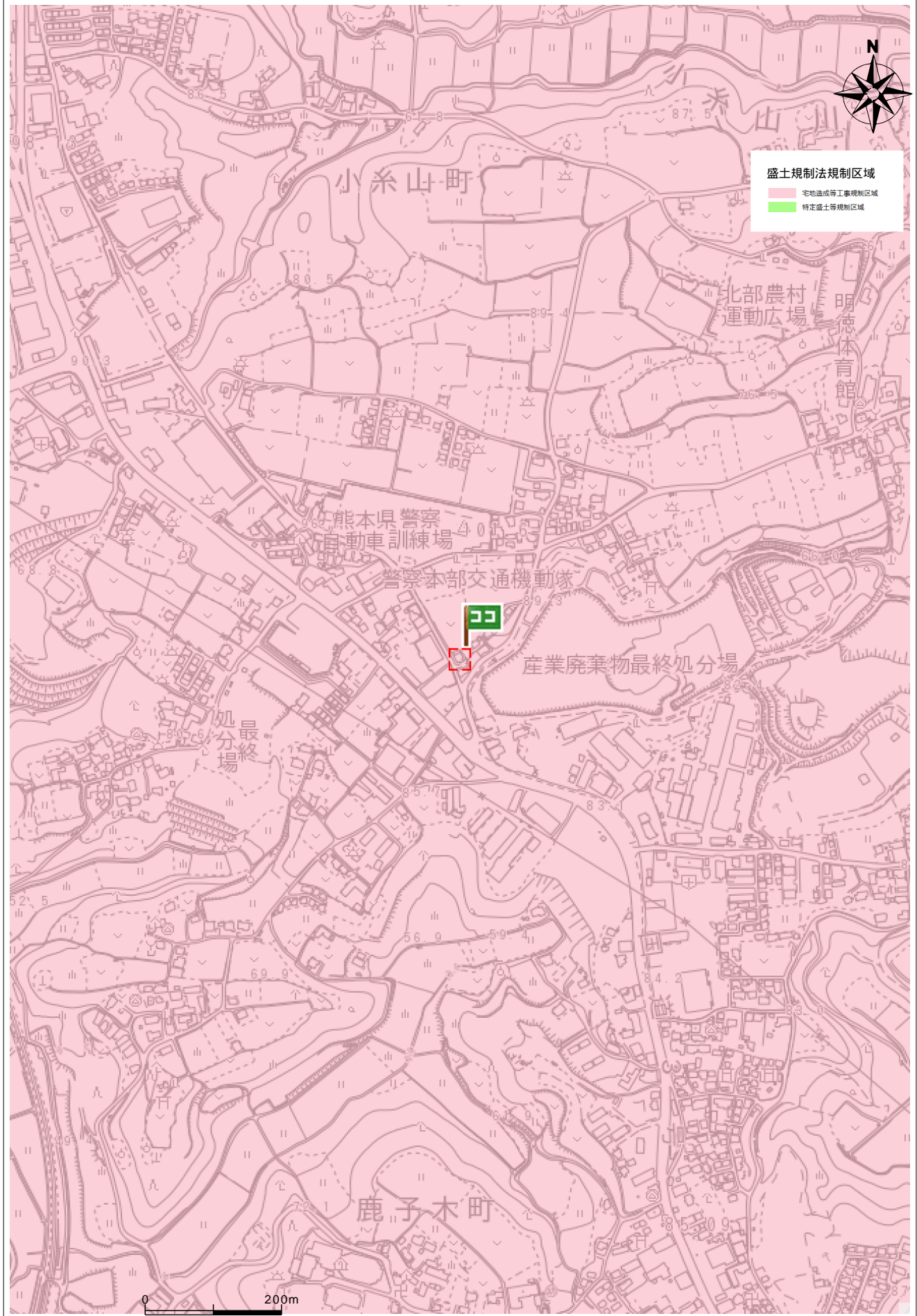
国道3号線

下碓川IC入口

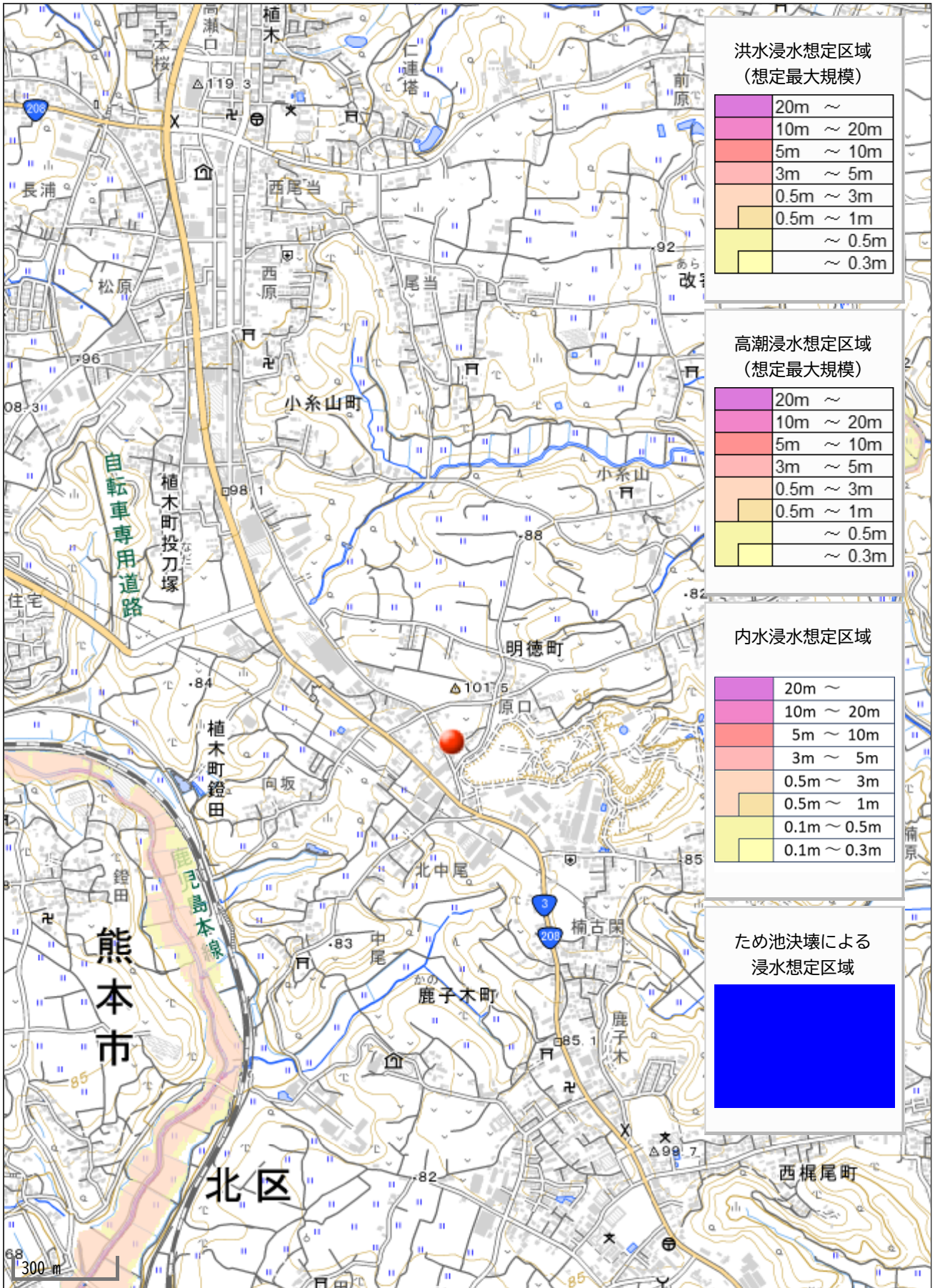
熊本西環状道路
至 池上熊本駅IC



盛土規制法



住所	北区明德町 1289
----	------------



洪水浸水想定区域
(想定最大規模)

20m ~
10m ~ 20m
5m ~ 10m
3m ~ 5m
0.5m ~ 3m
0.5m ~ 1m
~ 0.5m
~ 0.3m

高潮浸水想定区域
(想定最大規模)

20m ~
10m ~ 20m
5m ~ 10m
3m ~ 5m
0.5m ~ 3m
0.5m ~ 1m
~ 0.5m
~ 0.3m

内水浸水想定区域

20m ~
10m ~ 20m
5m ~ 10m
3m ~ 5m
0.5m ~ 3m
0.5m ~ 1m
0.1m ~ 0.5m
0.1m ~ 0.3m

ため池決壊による
浸水想定区域



300 m