

価格別紙参照

建築条件なし

東区広木町 全2区画

【人気の泉ヶ丘小学校校区】

所在地	熊本県熊本市東区広木町7-2 【ナビ検索】			水道加入金	一律 69,500円	無料 査定 受付 中 !	不動産 売買 専門 店
区域区分	市街化区域			受益者負担金	㎡×200円		
用途地域	第1種低層住居専用地域			仲介手数料	売買代金×3%+6万円×1.1(税)		
接道	北側:市道			電柱位置	-		
交通	産交バス:泉ヶ丘小学校 徒歩約5分			小学校 中学校	泉ヶ丘小学校/ 湖東中学校		
建蔽/容積	40%/80%	地目	宅地	引渡時期	相談		
上水	宅内	下水	宅内	取引形態/ 情報公開日	媒介/令和8年6月28日		
備考	・現況渡しになります。(現況更地)						
	・盛土規制法による規制対象区域内です。						

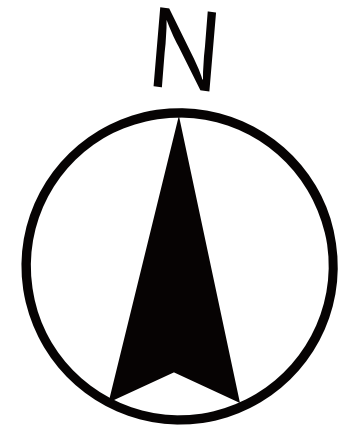


不動産に価値を見出す

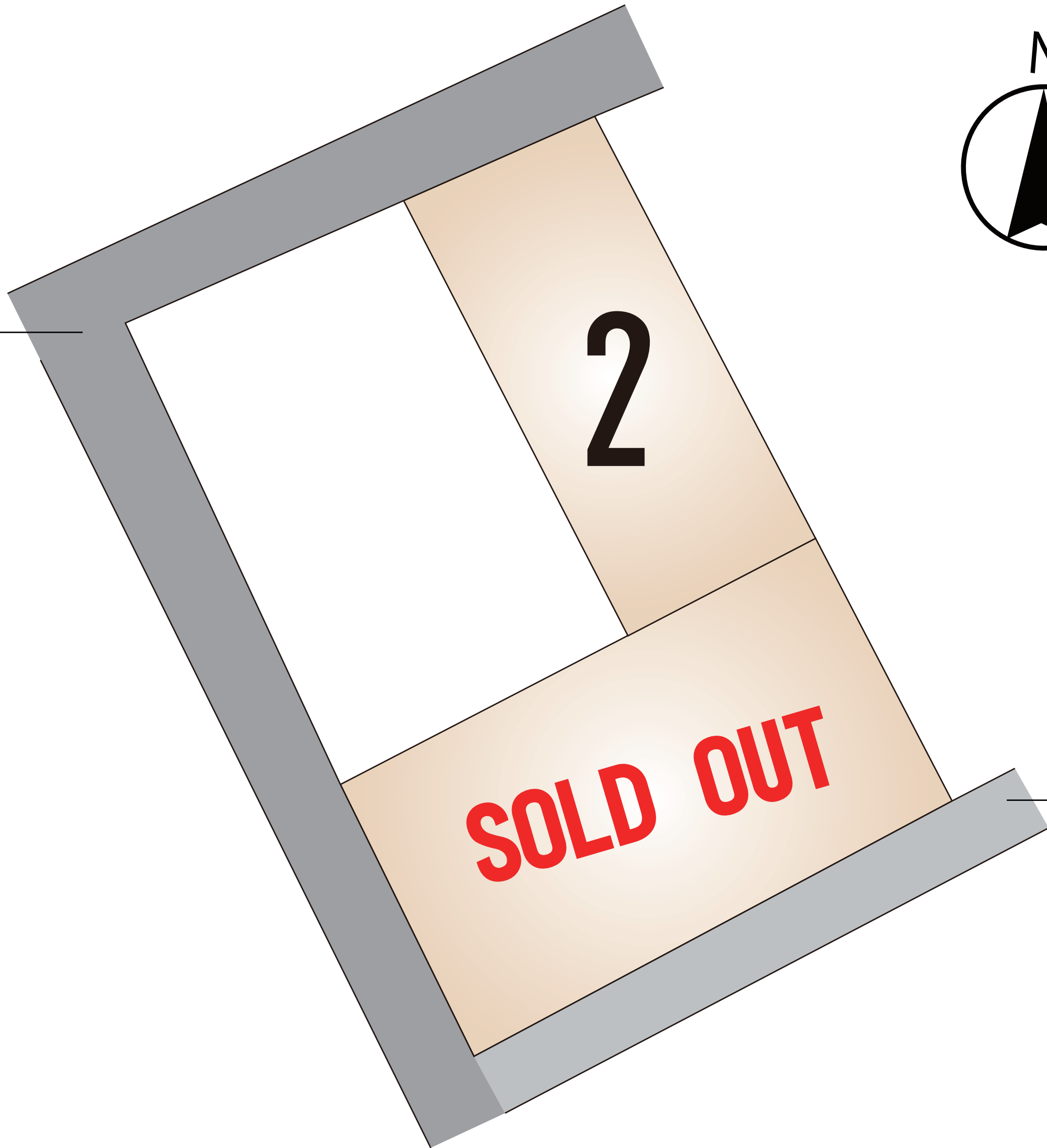
CLEVER TREND

株式会社 クレバートレンド

熊本県知事(1)第5868
熊本市中央区八王寺町48番15-103号
TEL:096-234-9770/FAX:096-234-9550
担当(前田)080-2759-4383



市道



私道

～熊本市東区広木町 全2区画 価格表～

区画	面積	坪数	価格
ご成約ありがとうございました。			
2	153.95 m ²	46.56 坪	15,360,000 円

面積・価格等は予告なく変更する場合がございます。

※完成前分譲地の場合は、記載m²が若干誤差が生じる場合があります。
実測清算なし。

最終更新日：令和8年6月28日

熊本市中央区八王寺町48番15-103

[TEL:096-234-9770](tel:096-234-9770)

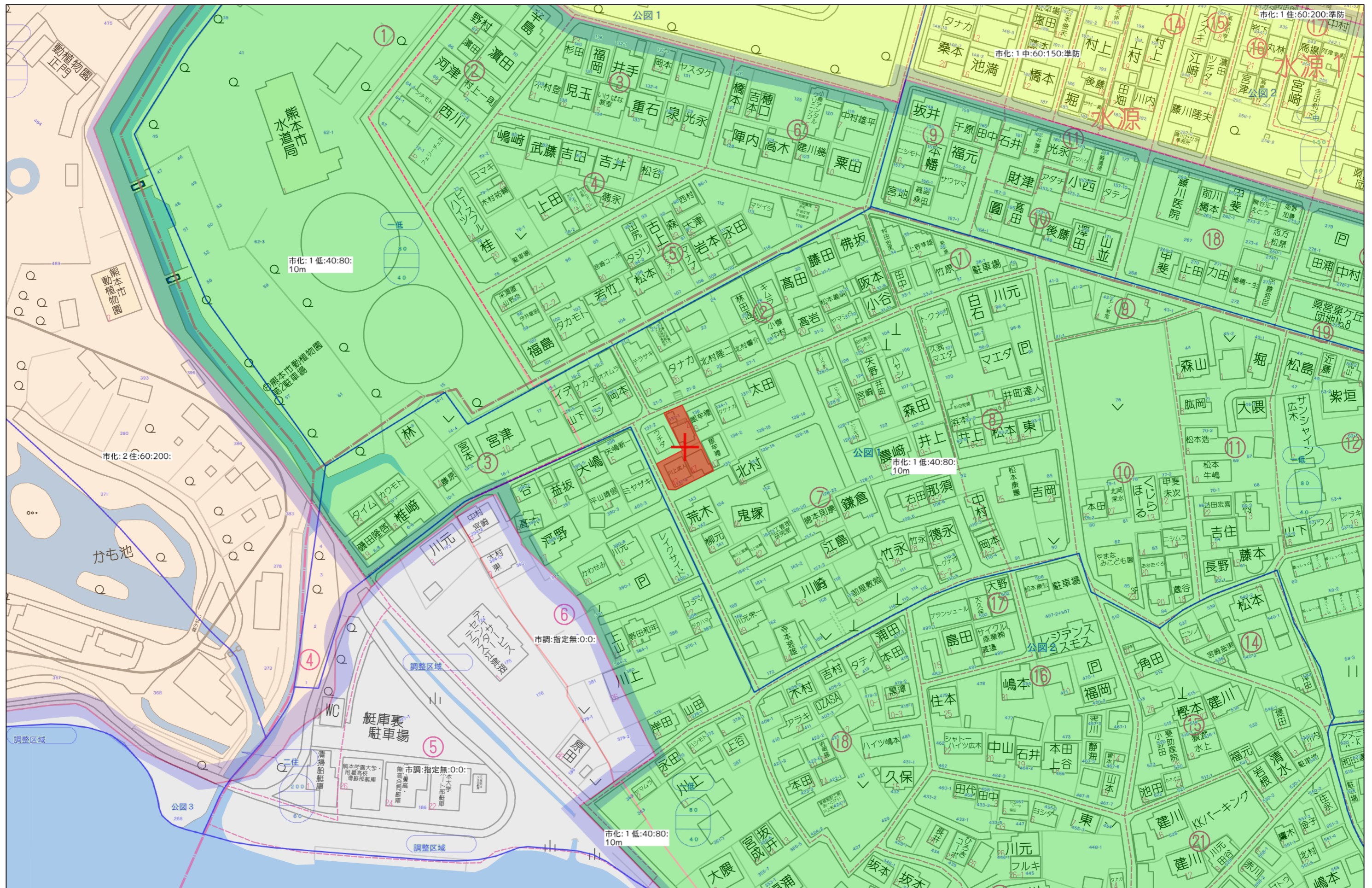
[FAX:096-234-9550](tel:096-234-9550)



不動産に価値を見出す

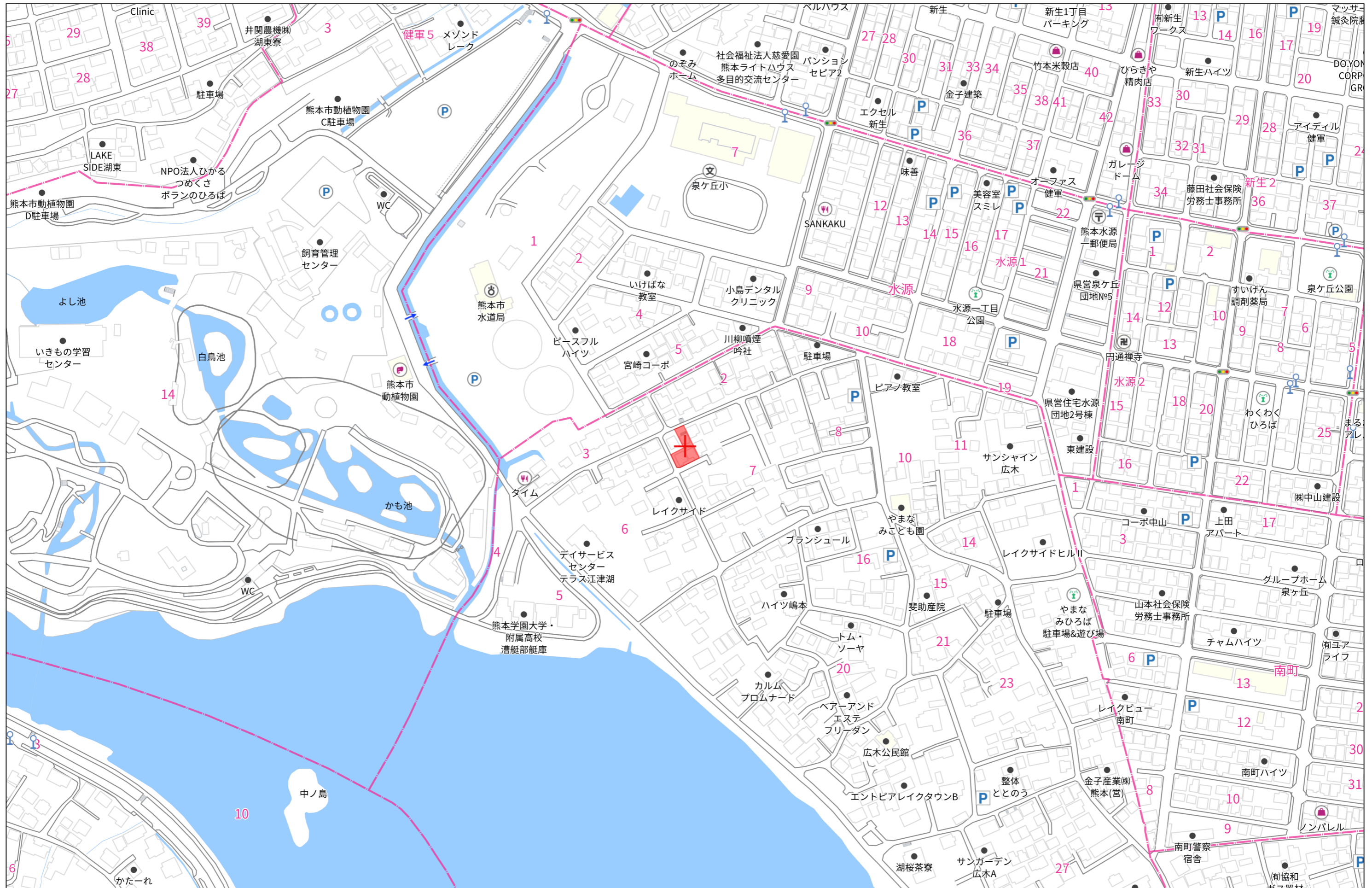
CLEVER TREND

株式会社 クレバートレンド



60m

1:1500



140m

1:3000

平面直角座標系Ⅱ系

求積表

地番		① 137-1				
測点名	境界標種	X座標	Y座標	$X_{n+1} - X_n - 1$	$Y(X_{n+1} - X_n - 1)$	
443	既・普・金属標	-25002.622	-23139.420	-3.417	79067.398140	
417	既・普・コン杭	-25002.586	-23139.439	16.816	-389112.806224	
D1	新・普・金属標	-24985.806	-23148.023	20.009	-463168.792207	
D2	新・普・金属標	-24982.577	-23140.513	-9.463	218978.674519	
NB18	既・普・コン杭	-24995.269	-23133.788	-16.211	375021.837268	
BA4	新・普・プラ杭	-24998.788	-23132.009	-3.900	90214.835100	
BA3	新・普・プラ杭	-24999.169	-23132.745	-3.834	88690.944330	
倍面積					-307.909074	
面積					153.9545370	
地積					153.95 m ²	

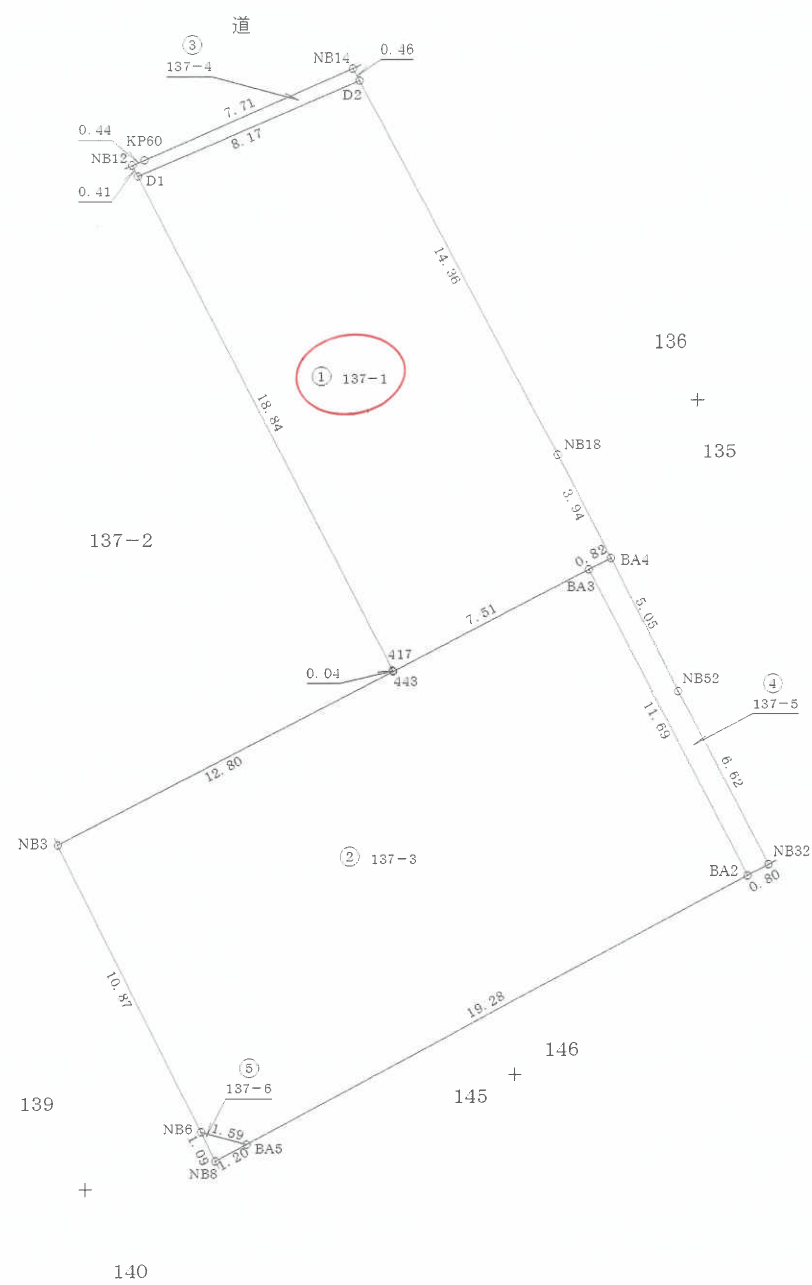
地番		② 137-3				
測点名	境界標種	X座標	Y座標	$X_{n+1} - X_n - 1$	$Y(X_{n+1} - X_n - 1)$	
NB3	新・普・金属釘	-25008.505	-23150.792	15.626	-361754.275792	
443	既・普・金属標	-25002.622	-23139.420	9.336	-216029.625120	
BA3	新・普・プラ杭	-24999.169	-23132.745	-6.955	160888.241475	
BA2	新・普・金属標	-25009.577	-23127.413	-19.502	451030.808326	
BA5	新・普・金属釘	-25018.671	-23144.415	-8.671	200685.222465	
NB6	既・普・金属標	-25018.248	-23145.953	10.166	-235301.758198	
倍面積					-481.386844	
面積					240.6934220	
地積					240.69 m ²	

地番		③ 137-4				
測点名	境界標種	X座標	Y座標	$X_{n+1} - X_n - 1$	$Y(X_{n+1} - X_n - 1)$	
D1	新・普・金属標	-24985.806	-23148.023	2.861	-66226.493803	
D2	新・普・金属標	-24982.577	-23140.513	3.638	-84185.186294	
NB14	既・普・金属標	-24982.168	-23140.730	-2.681	62040.297130	
KP60	新・普・金属釘	-24985.258	-23147.800	-3.270	75693.306000	
NB12	既・普・金属標	-24985.438	-23148.211	-0.548	12685.219628	
倍面積					7.142661	
面積					3.5713305	
地積					3.57 m ²	

地番		④ 137-5				
測点名	境界標種	X座標	Y座標	$X_{n+1} - X_n - 1$	$Y(X_{n+1} - X_n - 1)$	
BA3	新・普・プラ杭	-24999.169	-23132.745	10.789	-249579.185805	
BA4	新・普・プラ杭	-24998.788	-23132.009	-4.130	95535.197170	
NB52	新・普・プラ杭	-25003.299	-23129.728	-10.411	240803.598208	
NB32	新・普・金属標	-25009.199	-23126.706	-6.278	145189.460268	
BA2	新・普・金属標	-25009.577	-23127.413	10.030	-231967.952390	
倍面積					-18.882549	
面積					9.4412745	
地積					9.44 m ²	

※プラ杭・・・プラスチック杭
 ※コン杭・・・コンクリート杭

地番	137-1、137-3乃至137-6	地積測量図
土地の所在	熊本市東区広木町	



1/2

作製者	申請人	1/250
-----	-----	-------

平面直角座標系Ⅱ系

地番	137-1、137-3乃至137-6	地積測量図
土地の所在	熊本市東区広木町	

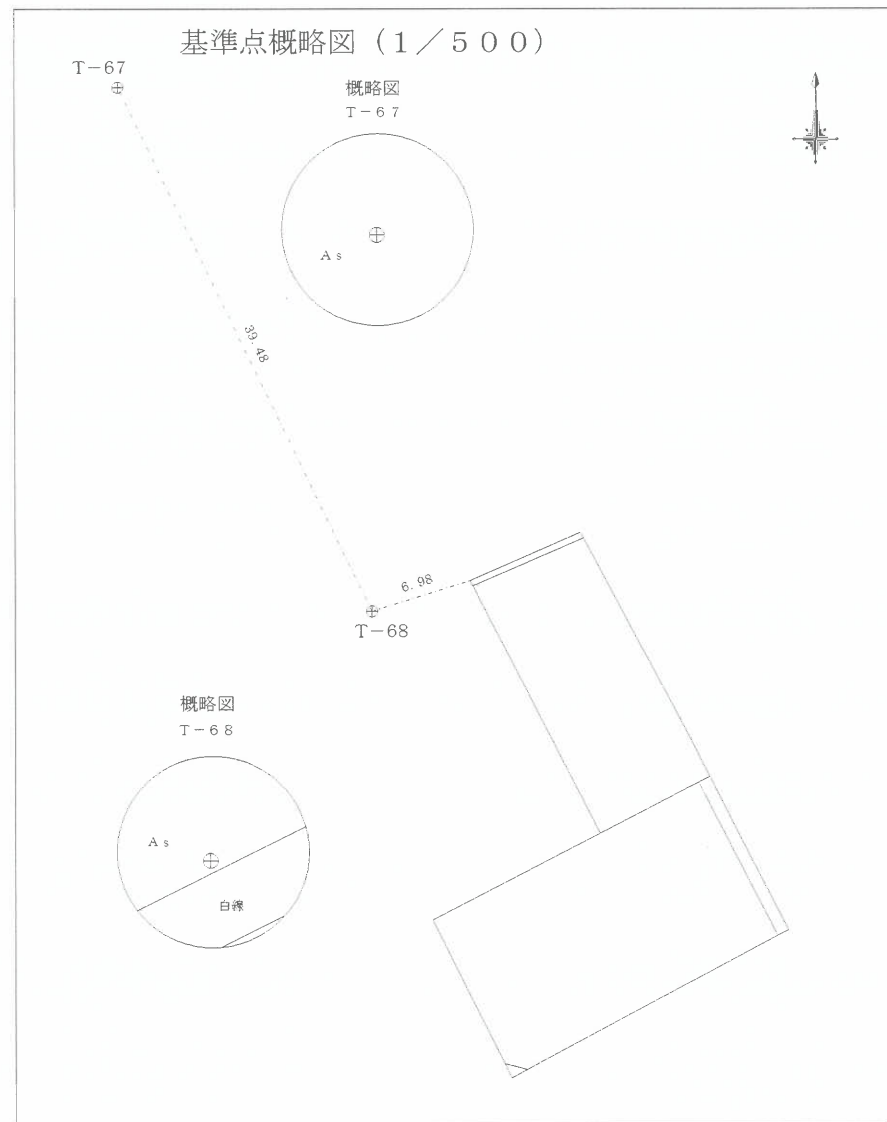
地番		⑤ 137-6				
測点名	境界標種	X座標	Y座標	$X_{n+1}-X_n-1$	$Y(X_{n+1}-X_n-1)$	
BA5	新・普・金属釘	-25018.671	-23144.415	0.990	-22912.970850	
NB6	既・普・金属標	-25018.248	-23145.953	-0.567	13123.755351	
NB8	新・普・金属釘	-25019.238	-23145.475	-0.423	9790.535925	
倍面積					1.320426	
面積					0.6602130	
地積					0.66 m ²	

本測量図に使用した与点一覧

世界測地系Ⅱ系

点名	杭種	X座標	Y座標	備考
T-67	金属釘	-24951.966	-23172.049	引照点
T-68	金属釘	-24987.519	-23154.882	引照点
5B335	金属鉋	-24893.034	-23062.860	街区補助点
5B336	金属鉋	-24921.977	-22984.983	街区補助点

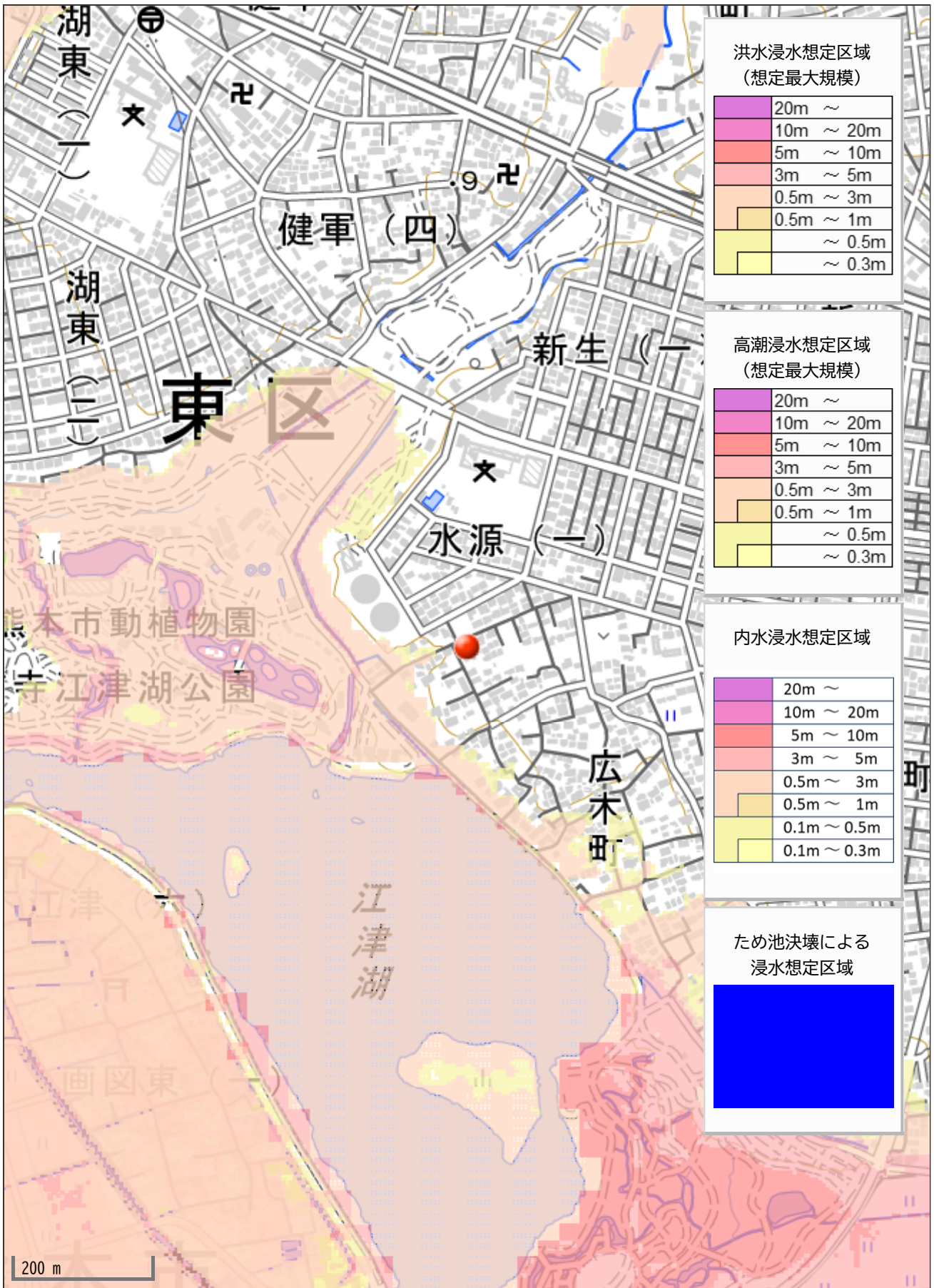
※地震前の基本三角点等の成果に基づき測量



2/2

作製者		申請人		1/250
-----	--	-----	--	-------

住所	東区広木町 7-2
----	-----------



洪水浸水想定区域
(想定最大規模)

20m ~
10m ~ 20m
5m ~ 10m
3m ~ 5m
0.5m ~ 3m
0.5m ~ 1m
~ 0.5m
~ 0.3m

高潮浸水想定区域
(想定最大規模)

20m ~
10m ~ 20m
5m ~ 10m
3m ~ 5m
0.5m ~ 3m
0.5m ~ 1m
~ 0.5m
~ 0.3m

内水浸水想定区域

20m ~
10m ~ 20m
5m ~ 10m
3m ~ 5m
0.5m ~ 3m
0.5m ~ 1m
0.1m ~ 0.5m
0.1m ~ 0.3m

ため池決壊による
浸水想定区域

Blue shaded area

200 m