

売買価格

1,450万

# 北区梶尾町 住宅用地

## 【人気の北部東小学校校区】

所在地	熊本市北区梶尾町1416-10 付近 【ナビ検索】			土地面積	302㎡(約91.6坪)	無 料 査 定 受 付 中 ！	不 動 産 売 買 専 門 店
区域区分	市街化区域			坪単価	約15.8万		
用途地域	第1種住居地域			その他	-		
接道	東側:公道			仲介手数料	売買代金×3%+6万円×1.1(税)		
交通	電鉄バス:梶尾温泉 徒歩約5分			小学校	北部東小学校/ 北部中学校		
建蔽/容積	60%/200%	地目	宅地	引渡時期	相談		
上水	宅内	下水	宅内	取引形態/ 情報公開日	媒介/令和8年6月28日		
備考	•期間限定で、建築条件なしで販売中！ •現況渡しになります。(現況更地) •図面と現況が異なる場合場合は現況優先となります。 •盛土規制法による規制対象区域内です。						



不動産に価値を見出す

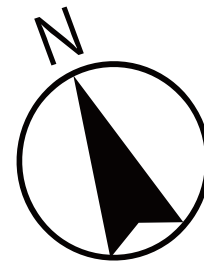
### CLEVER TREND

株式会社 クレバートレンド

熊本県知事(1)第5868

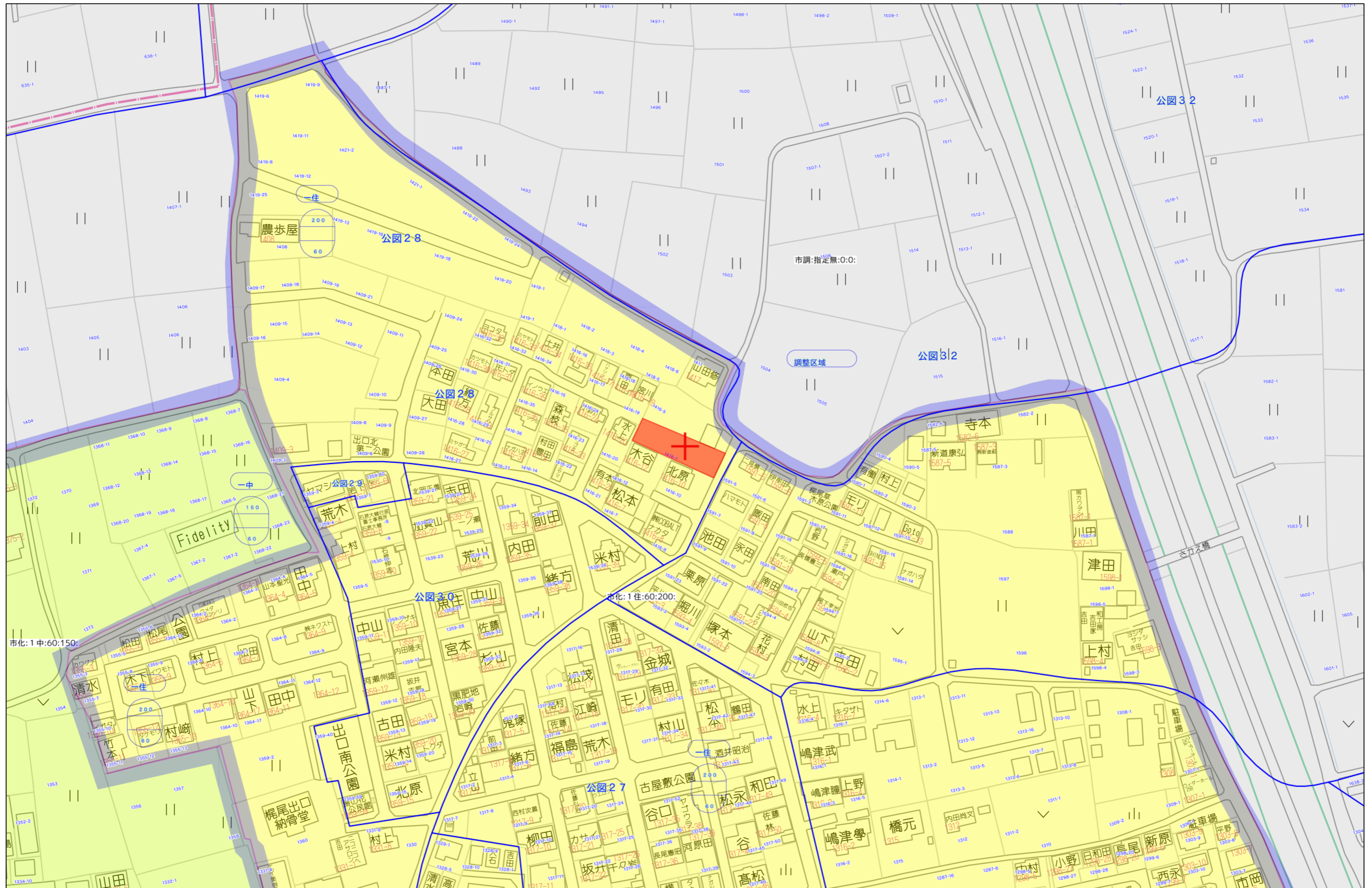
熊本市中央区八王寺町48番15-103号  
TEL:096-234-9770/FAX:096-234-9550

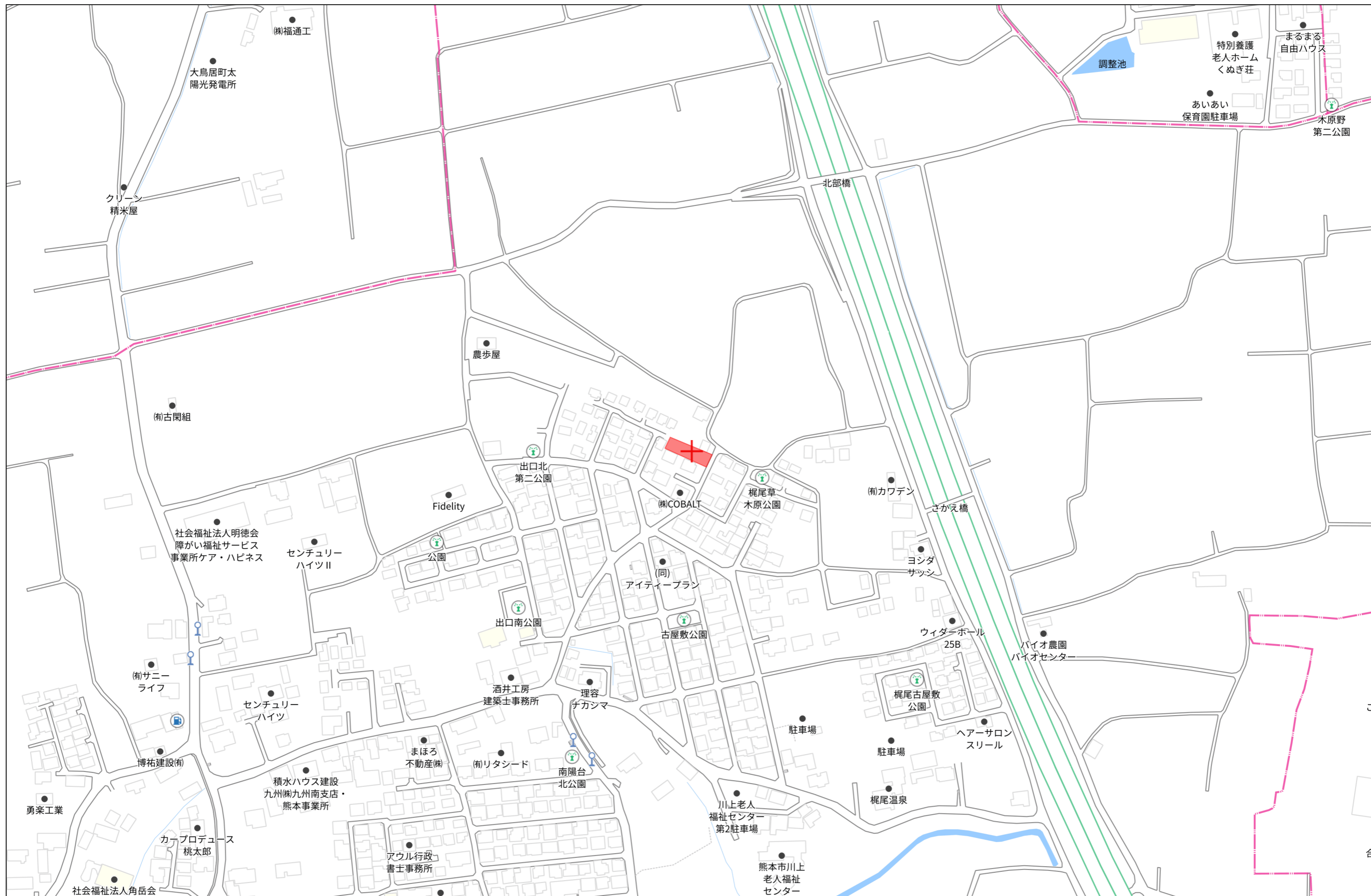
担当(後藤)080-3377-7116



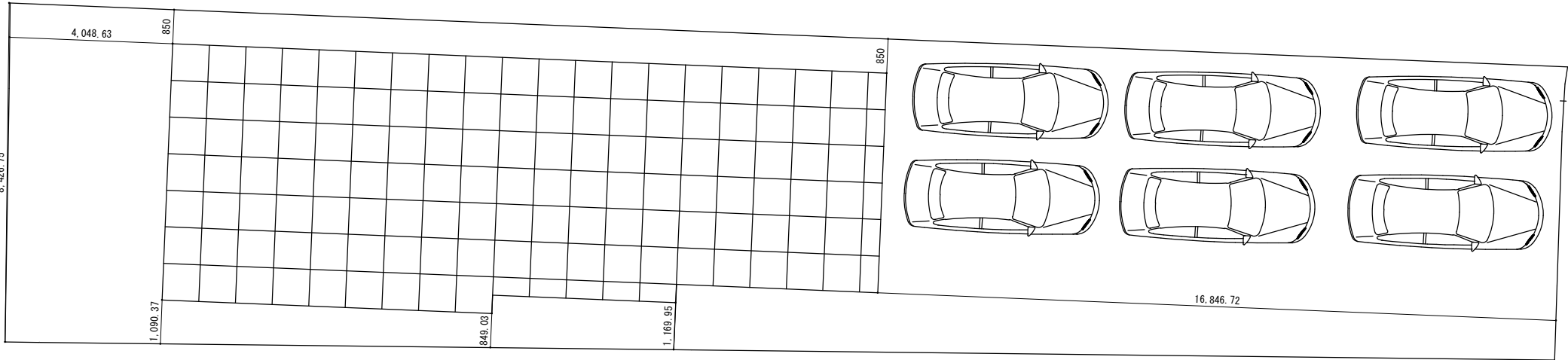
对象地

公道





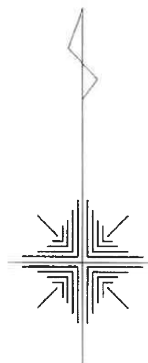
1:3000



106,411m<sup>2</sup>

302,852m<sup>2</sup>

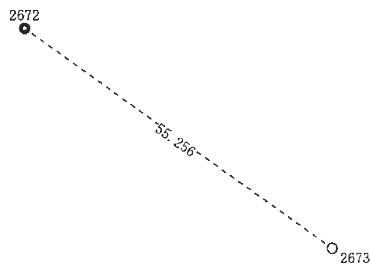
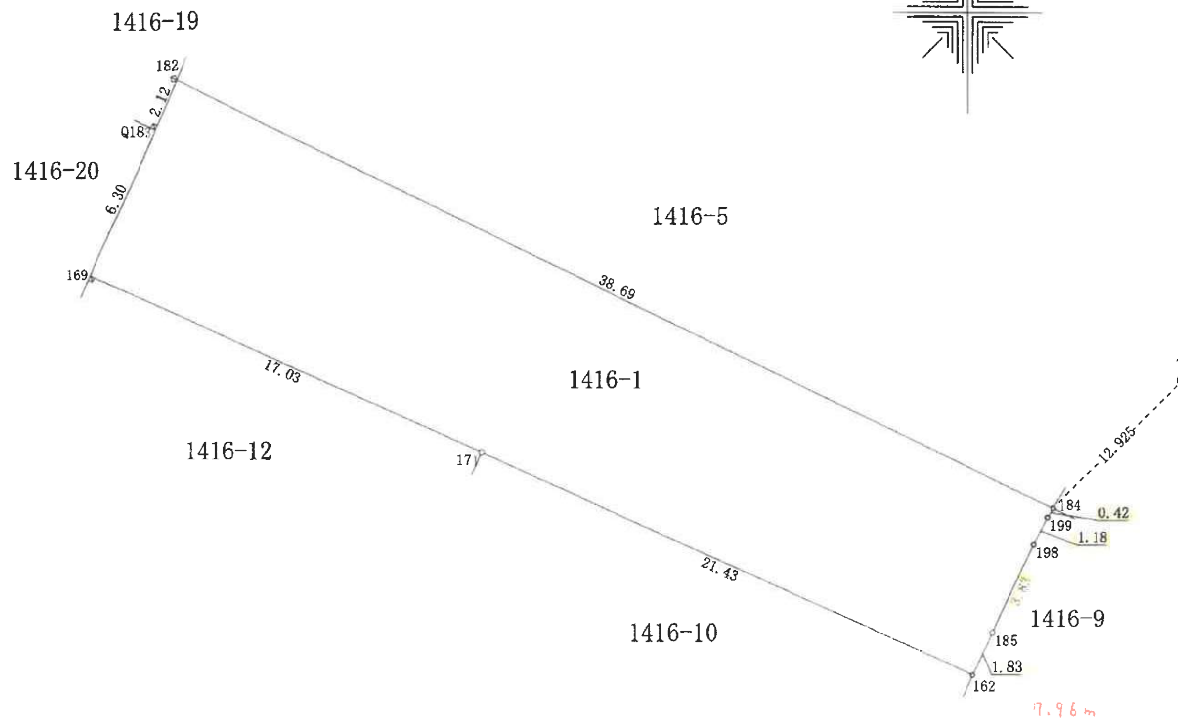
# 熊本市北区梶尾町字出口



座標求積表

1416-1					
地番	測点	標識	X <sub>n</sub>	Y <sub>n</sub>	(X <sub>n+1</sub> -X <sub>n-1</sub> ) Y <sub>n</sub>
162		(既) (管) 鉄	-13701.383	-25508.695	-179071.038900
171			-13692.697	-25528.286	-398011.507026
169		(既) (管) 金属プレート	-13685.792	-25543.859	-323379.370884
0183		(既) (管) 金属プレート	-13680.037	-25541.282	-196514.628677
182		(既) (管) 金属プレート	-13678.088	-25540.422	377481.653896
184		(既) (管) 鉄	-13694.817	-25505.527	435710.917741
199		(既) (管) 鉄	-13695.181	-25506.750	36345.693750
198		(既) (管) 鉄	-13696.242	-25506.285	115696.508760
185			-13699.717	-25507.914	131136.185874
			倍面積	-605.685467	
			面積	302.84	
			地積	302.84 m <sup>2</sup>	

本測量に使用した与点一覧					
図示記号	名称	標識	X座標	Y座標	備考
2672	乙路台榎岡根点	金属標	-13707.730	-25573.464	世界測地系
2673	乙路台榎岡根点	金属標	-13739.639	-25528.352	世界測地系
T1	引照点	金属板	-13685.780	-25496.285	



縮尺	1/ 200	
作成日	令和 7 年 10 月 23 日	
事務所		
作成者		

境界設定立会日 平成20年3月26日  
 境界設定立会者 土木管理課 田中,山下

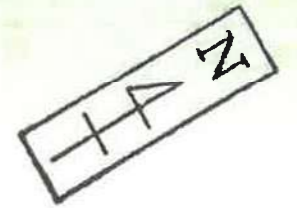
本立会は、法定外公共物(道路、河川)との境界線の立会であり、その他の境界線については関知しない。

建築基準法による道路後退については、建築指導課の指示を受けるように説明済み。

熊本市梶尾町字出口

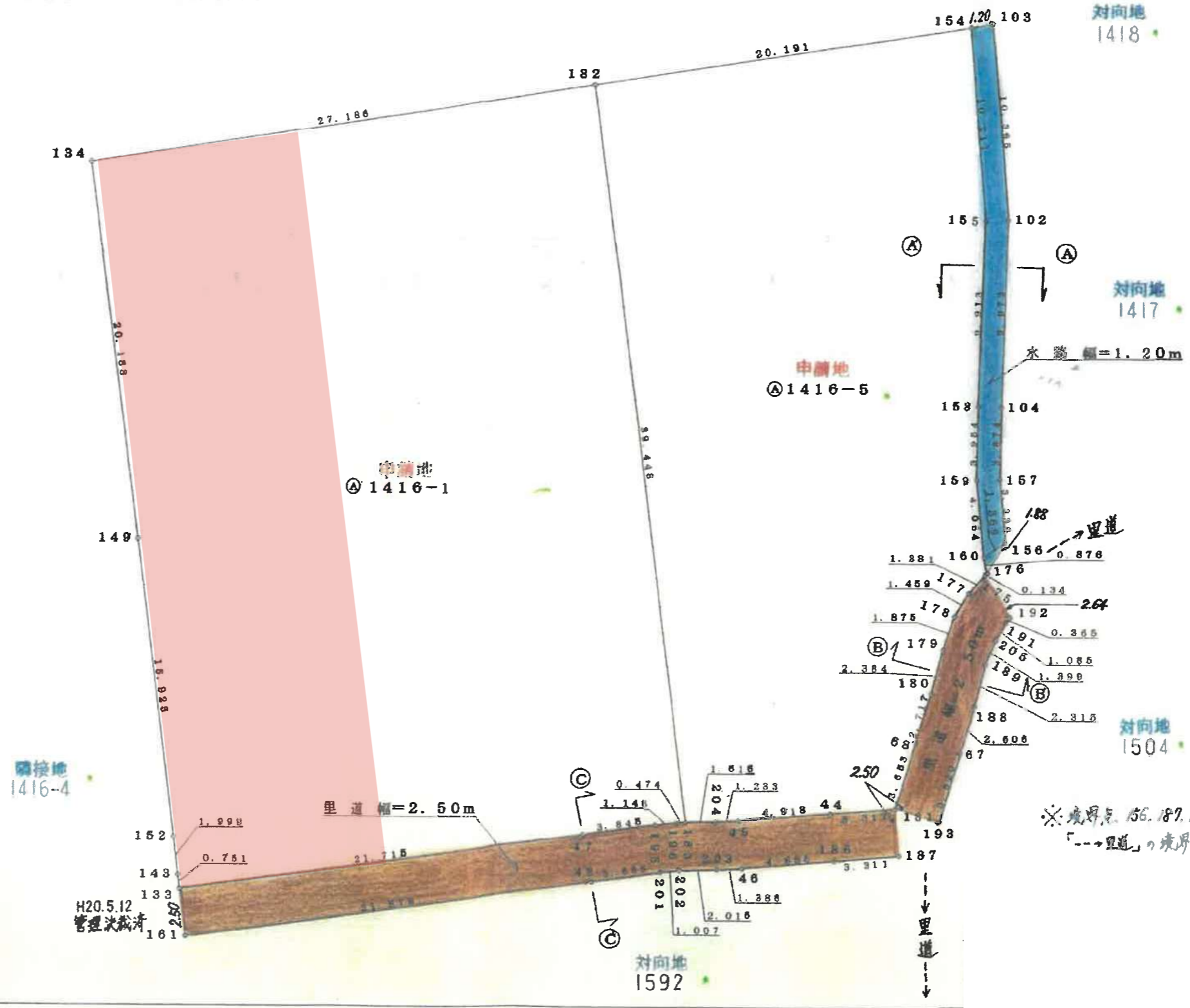
平面図

S=1/250



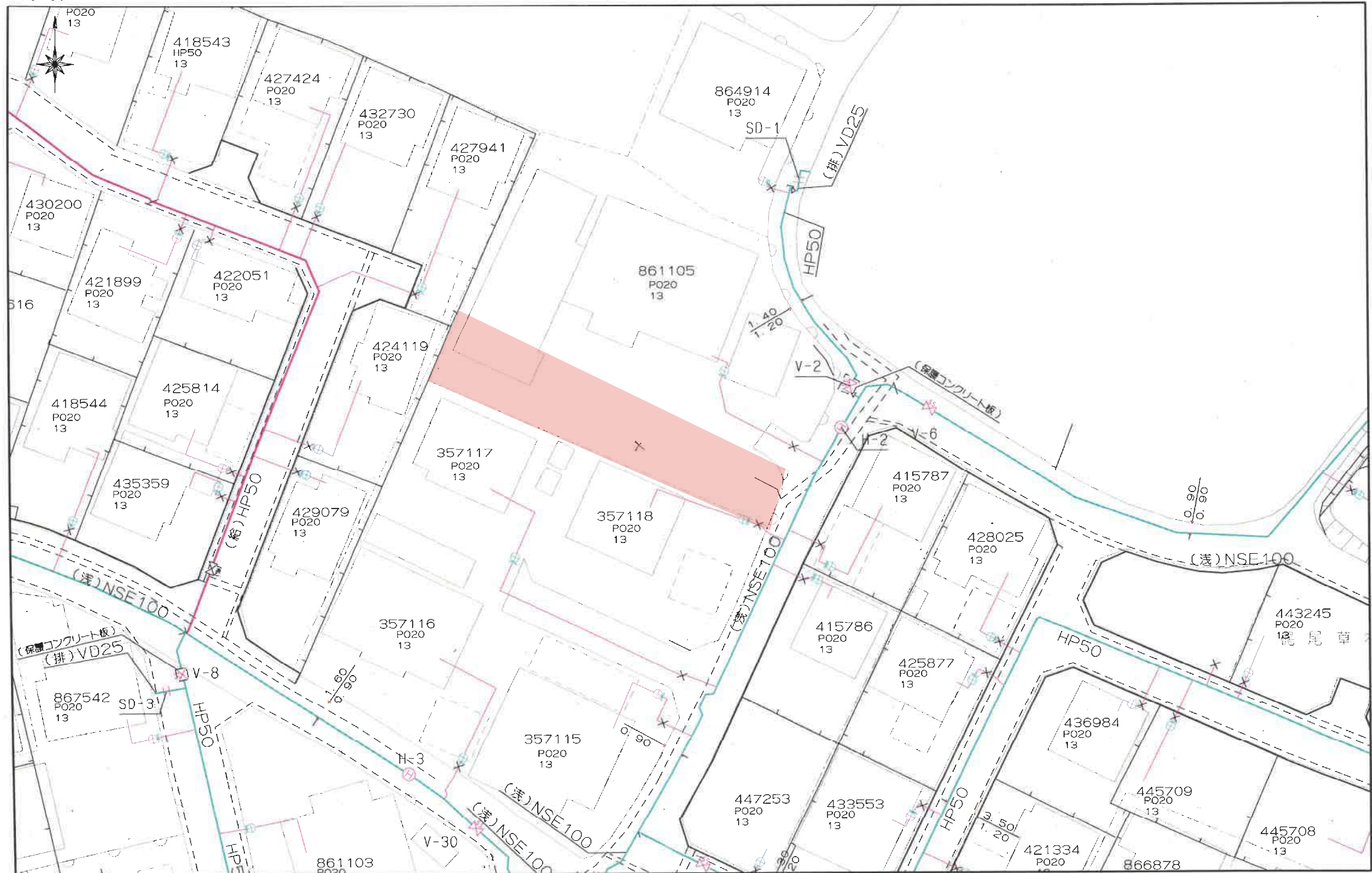
2572 ⊕

2573 ⊕



※境界点 156, 187, 193 について  
 『--->里道』の境界は兼ねない。

# 上下水道施設管理図







住所

北区梶尾町1416-1

