

価格別紙参照

建築条件なし

菊池市北宮 全10区画 【人気の隈府小学校校区】

所在地	熊本県菊池市北宮239-1 付近 【ナビ検索】			水道加入金	55,000円	無料 査定 受付 中 !	不動産 売買 専門 店
区域区分	非線引き区域			受益者負担金	㎡×250円		
用途地域	第2種住居地域			仲介手数料	売買代金×3%+6万円×1.1(税)		
接道	新設道路 幅員6m 私道(位置指定道路)			電柱位置	-		
交通	産交バス:北宮 徒歩約5分			小学校	隈府小学校/ 菊池南中学校		
建蔽/容積	60%/200%	地目	宅地	引渡時期	相談		
	上水	宅内	下水	宅内	取引形態/ 情報公開日		

備考

- ・現況渡しになります。(現況更地)
- ・電柱の設置計画があります。
- ・境界ブロックの設置取決めがあります。
- ・盛土規制法による規制対象区域内です。



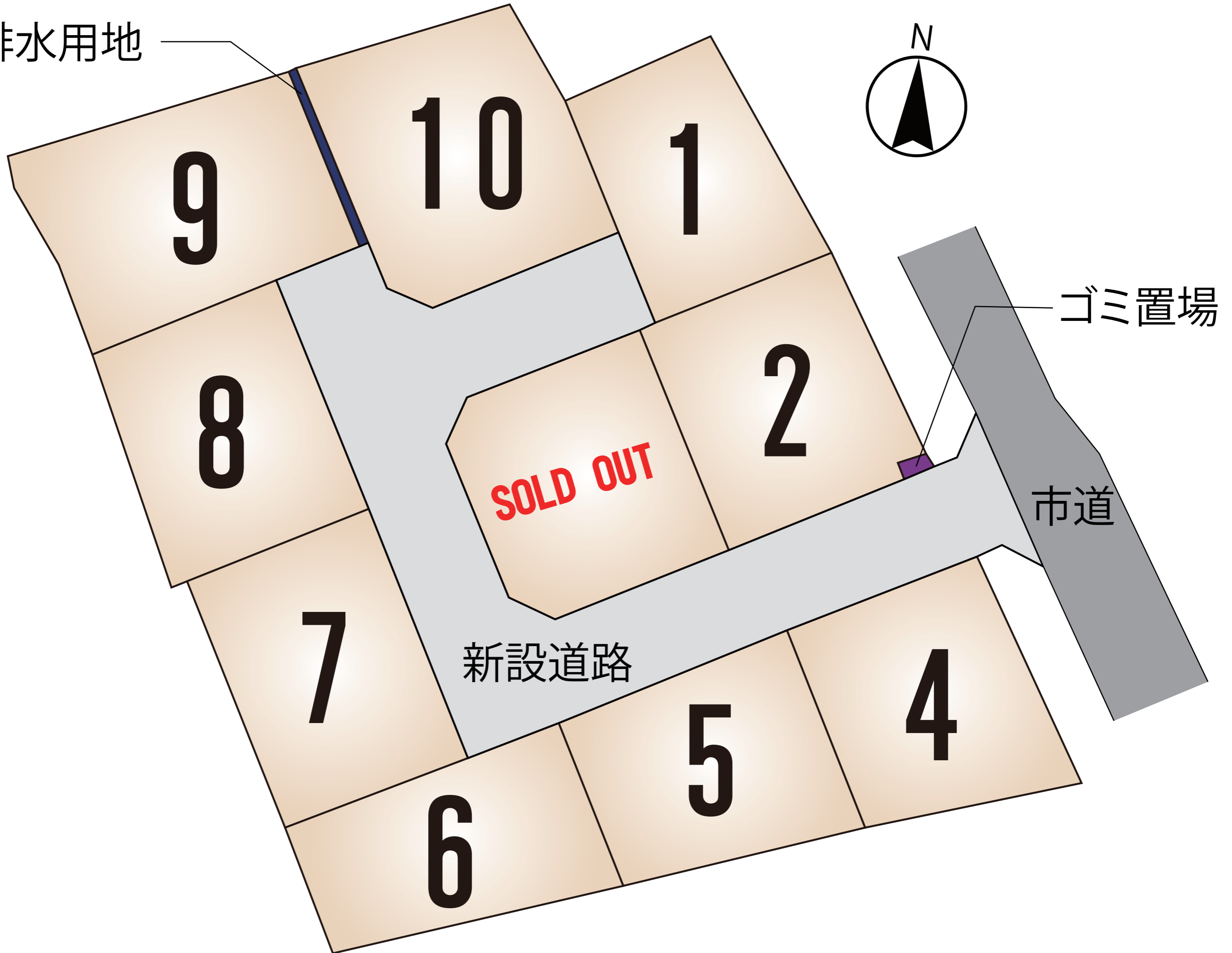
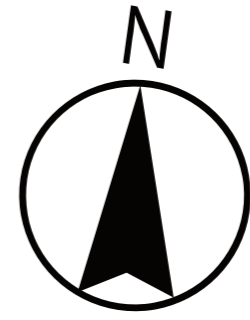
不動産に価値を見出す

CLEVER TREND

株式会社 クレバートレンド

熊本県知事(1)第5868
 熊本市中央区八王寺町48番15-103号
 TEL:096-234-9770/FAX:096-234-9550
 担当(後藤)080-3377-7116

排水用地



ゴミ置場

市道

新設道路

9

10

1

8

2

7

4

6

5

～菊池市北宮 全10区画 価格表～

区画	面積	坪数	価格
1	163.93 m ²	49.58 坪	7,930,000 円
2	189.64 m ²	57.36 坪	9,180,000 円
ご成約ありがとうございました。			
4	184.87 m ²	55.92 坪	8,950,000 円
5	179.76 m ²	54.37 坪	8,700,000 円
6	169.30 m ²	51.21 坪	8,190,000 円
7	197.70 m ²	59.80 坪	9,570,000 円
8	187.64 m ²	56.76 坪	9,080,000 円
9	221.41 m ²	66.97 坪	10,720,000 円
10	226.89 m ²	68.63 坪	10,980,000 円

面積・価格等は予告なく変更する場合がございます。

※完成前分譲地の場合は、記載㎡が若干誤差が生じる場合があります。
実測清算なし。

最終更新日：令和8年6月26日

熊本市中央区八王寺町48番15-103

[TEL:096-234-9770](tel:096-234-9770)

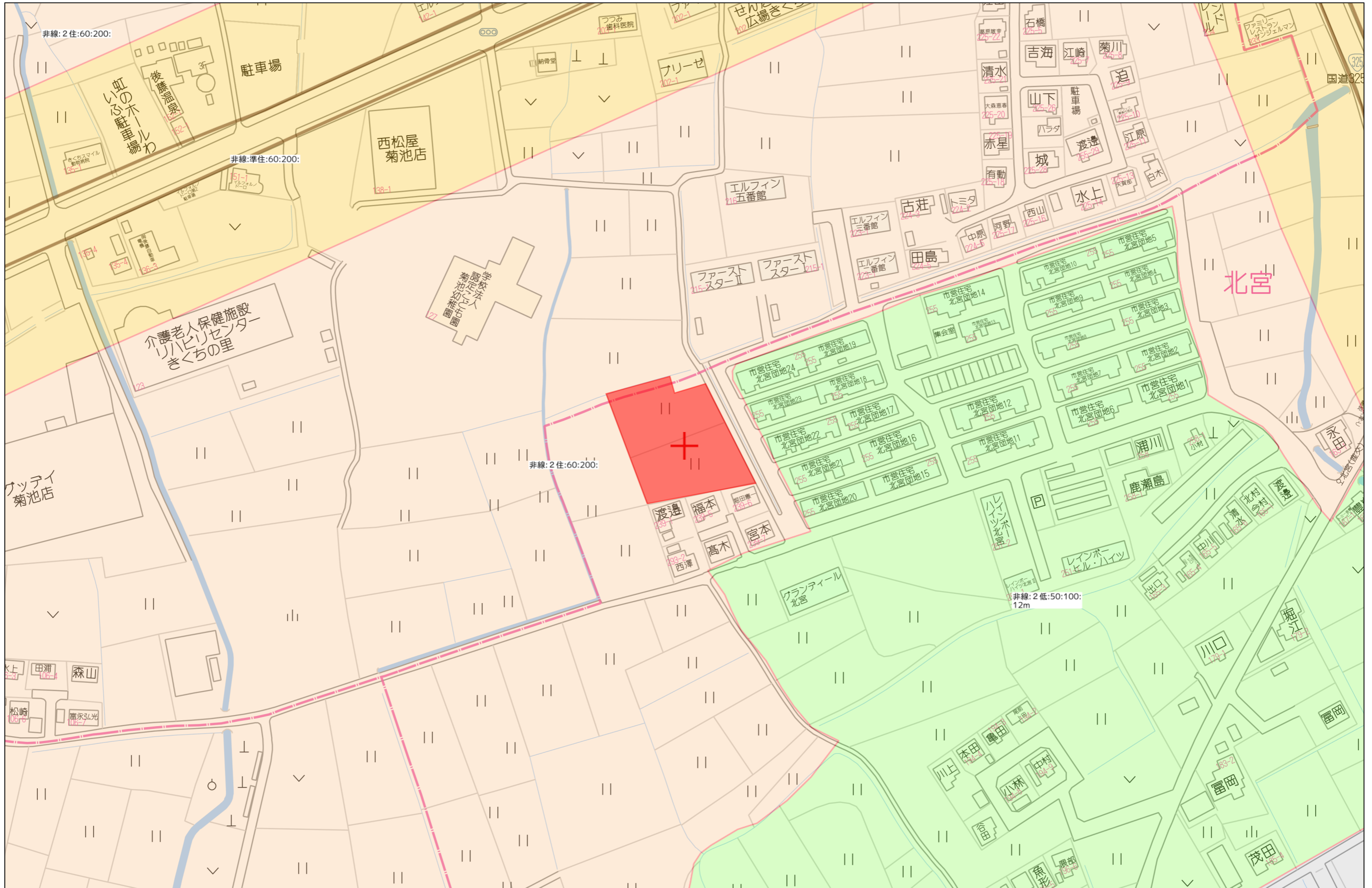
[FAX:096-234-9550](tel:096-234-9550)

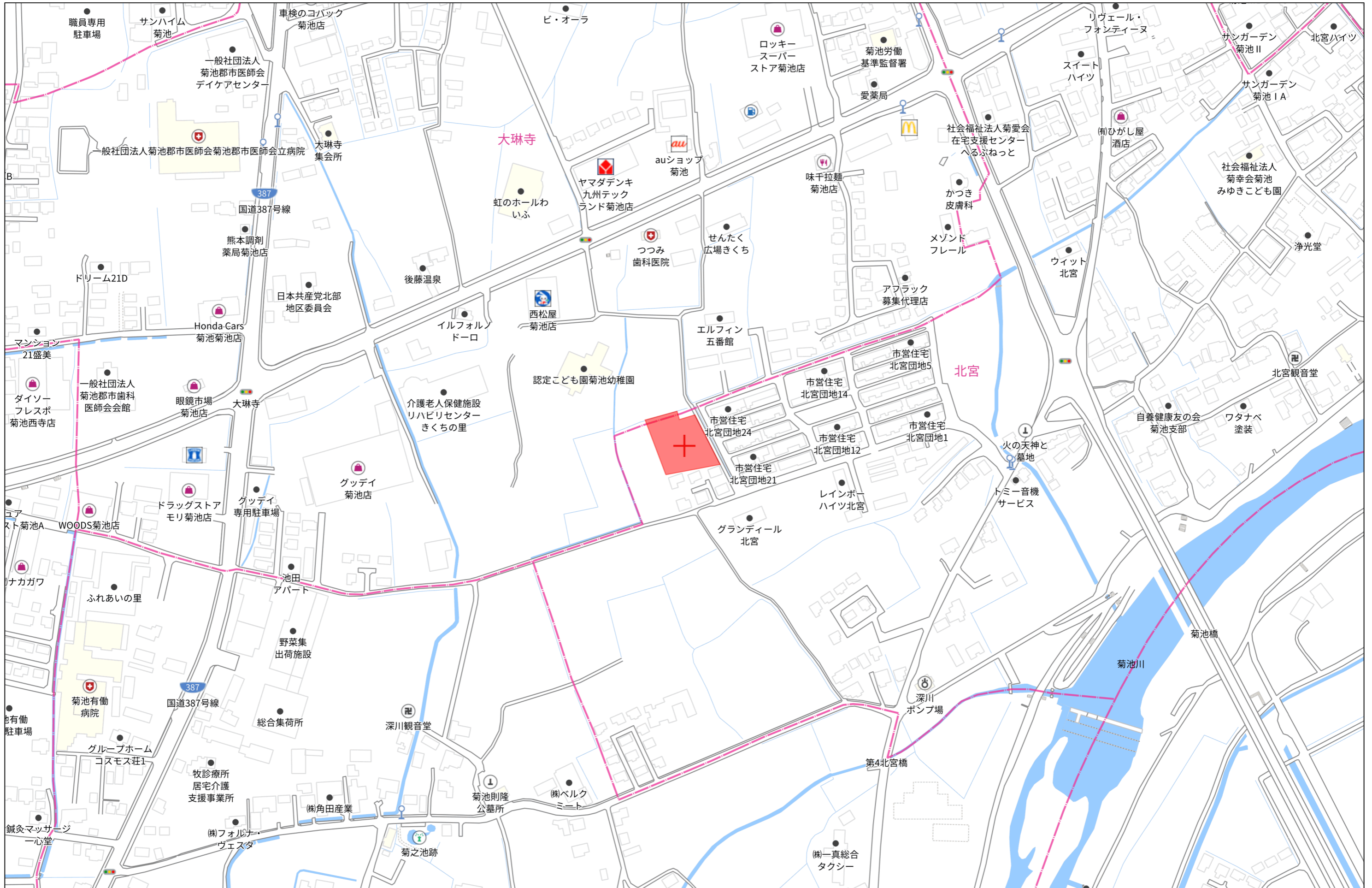


不動産に価値を見出す

CLEVER TREND

株式会社 クレバートレンド





140m

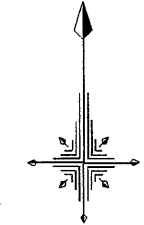
1:3000

平面直角座標系Ⅱ系

地番	237番1 237番4乃至237番15
土地の所在	菊池市北宮字西原

地積測量図

1/3

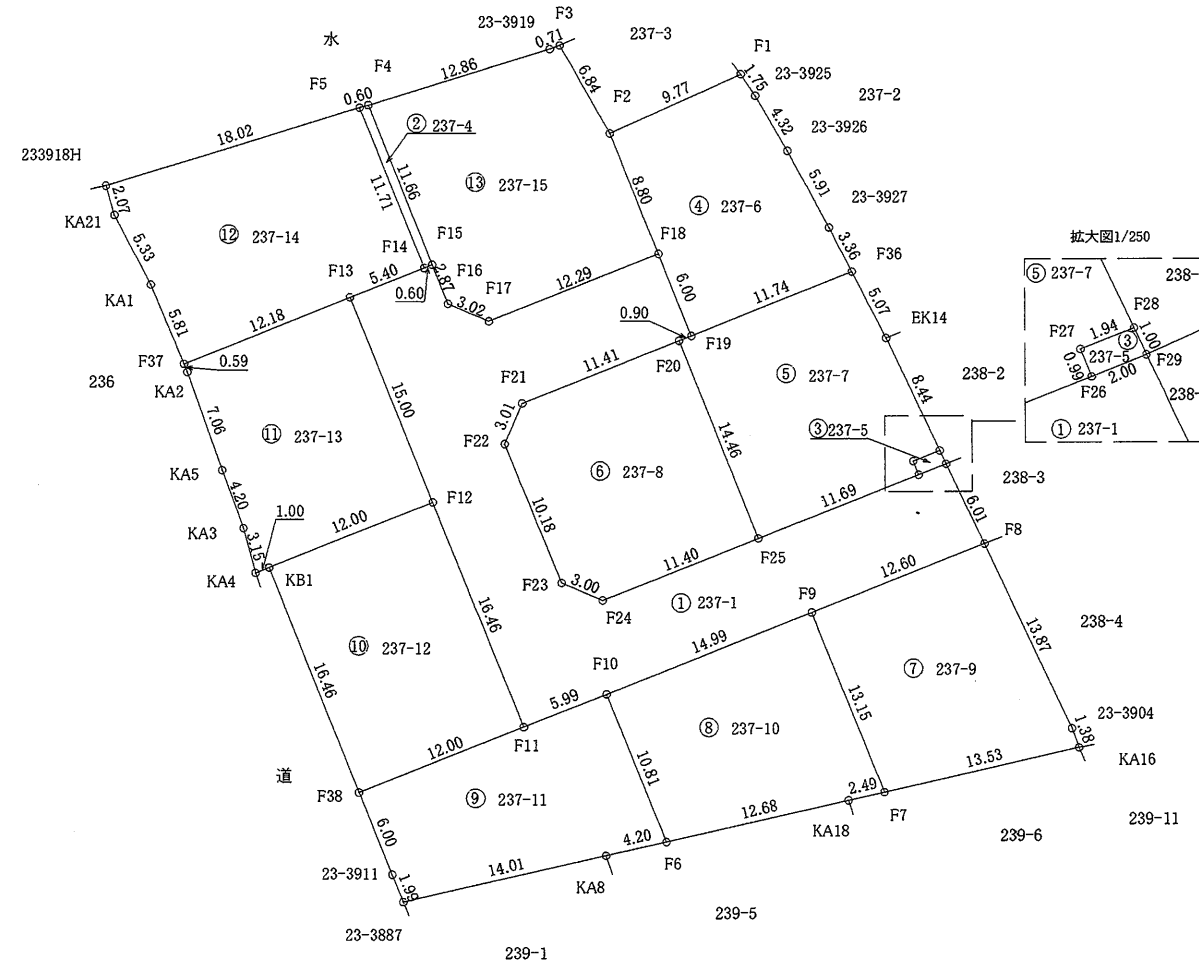


求積表

地番		① 237-1				
測点名	境界標種	X座標	Y座標	$X_{n+1}-X_n-1$	$Y(X_{n+1}-X_n-1)$	
F8	新・普・金属標	-3106.904	-18116.585	-10.090	182796.342650	
F9	新・普・金属標	-3111.548	-18128.299	-10.171	184382.929129	
F10	新・普・金属標	-3117.075	-18142.242	-7.743	140475.379806	
F11	新・普・金属標	-3119.291	-18147.808	18.084	-237445.919872	
F12	新・普・金属標	-3103.991	-18153.888	29.236	-530747.069568	
F13	新・普・金属標	-3090.055	-18159.444	15.927	-289225.464588	
F14	新・普・金属標	-3088.064	-18154.423	2.214	-40193.892522	
F15	新・普・金属標	-3087.841	-18153.863	-2.441	44313.579583	
F16	新・普・金属標	-3090.505	-18152.795	-3.852	69924.566340	
F17	新・普・金属標	-3091.693	-18150.016	3.359	-60965.903744	
F18	新・普・金属標	-3087.146	-18138.588	-1.034	18755.299992	
F19	新・普・金属標	-3092.727	-18136.363	-5.913	107240.314419	
F20	新・普・金属標	-3093.059	-18137.209	-4.544	82415.477696	
F21	新・普・金属標	-3097.271	-18147.814	-6.984	126744.332976	
F22	新・普・金属標	-3100.043	-18149.004	-12.236	222071.212944	
F23	新・普・金属標	-3109.507	-18145.232	-10.661	193446.318352	
F24	新・普・金属標	-3110.704	-18142.475	3.004	-54499.994900	
F25	新・普・金属標	-3106.503	-18131.871	8.507	-154247.826597	
F26	新・普・金属標	-3102.197	-18120.994	5.045	-91420.414730	
F29	新・普・金属標	-3101.458	-18119.132	-4.707	85286.754324	
倍面積						-898.978310
面積						446.9891550
地積						446.98 m ²

地番		② 237-4				
測点名	境界標種	X座標	Y座標	$X_{n+1}-X_n-1$	$Y(X_{n+1}-X_n-1)$	
F15	新・普・金属標	-3087.841	-18153.863	11.060	-200781.724780	
F4	新・普・金属標	-3077.004	-18158.172	10.662	-193602.429864	
F5	新・普・金属標	-3077.179	-18158.747	-11.060	200835.741820	
F14	新・普・金属標	-3088.064	-18154.423	-10.662	193562.458026	
倍面積						14.045202
面積						7.0226010
地積						7.02 m ²

地番		③ 237-5				
測点名	境界標種	X座標	Y座標	$X_{n+1}-X_n-1$	$Y(X_{n+1}-X_n-1)$	
F29	新・普・金属標	-3101.458	-18119.132	1.646	-29824.091272	
F28	新・普・金属標	-3100.551	-18119.556	0.187	-3388.356972	
F27	新・普・金属標	-3101.271	-18121.363	-1.646	29827.763498	
F26	新・普・金属標	-3102.197	-18120.994	-0.187	3388.625878	
倍面積						3.941132
面積						1.9705660
地積						1.97 m ²



作製者

申請人

1/500

平面直角座標系Ⅱ系

地番	237番1 237番4乃至237番15	地積測量図
土地の所在	菊池市北宮字西原	

2/3

地番		④ 237-6				
測点名	境界標種	X座標	Y座標	X _{n+1} -X _{n-1}	Y(X _{n+1} -X _{n-1})	
F36	新・普・金属標	-3088.379	-18125.450	-7.342	133077.053900	
F19	新・普・金属標	-3092.727	-18136.363	1.233	-22362.135579	
F18	新・普・金属標	-3087.146	-18138.588	13.766	-249695.802408	
F2	新・普・金属標	-3078.961	-18141.840	12.175	-220876.902000	
F1	新・普・金属標	-3074.971	-18132.917	2.532	-45912.545844	
23-3925	新・普・金属標	-3076.429	-18131.938	-5.196	94213.549848	
23-3926	新・普・金属標	-3080.167	-18129.760	-8.956	162370.130560	
23-3927	新・普・金属標	-3085.385	-18126.983	-8.212	148858.784396	
倍面積					-327.867127	
面積					163.9335635	
地積					163.93 m ²	

地番		⑤ 237-10				
測点名	境界標種	X座標	Y座標	X _{n+1} -X _{n-1}	Y(X _{n+1} -X _{n-1})	
F9	新・普・金属標	-3111.548	-18128.299	-6.699	121441.475001	
F7	新・普・金属標	-3123.774	-18123.435	-12.779	231599.375865	
KA18	新・普・金属標	-3124.327	-18125.871	-3.349	60703.541979	
F6	新・普・金属標	-3127.123	-18138.239	7.252	-131538.509228	
F10	新・普・金属標	-3117.075	-18142.242	15.575	-282565.419150	
倍面積					-359.535533	
面積					179.7677665	
地積					179.76 m ²	

地番		⑥ 237-7				
測点名	境界標種	X座標	Y座標	X _{n+1} -X _{n-1}	Y(X _{n+1} -X _{n-1})	
F28	新・普・金属標	-3100.551	-18119.556	-8.371	151678.803276	
F27	新・普・金属標	-3101.271	-18121.363	-1.646	29827.763498	
F26	新・普・金属標	-3102.197	-18120.994	-5.232	94809.040608	
F25	新・普・金属標	-3106.503	-18131.871	9.138	-165689.037198	
F20	新・普・金属標	-3093.059	-18137.209	13.776	-249858.191184	
F19	新・普・金属標	-3092.727	-18136.363	4.680	-84878.178840	
F36	新・普・金属標	-3088.379	-18125.450	-0.173	3135.702850	
EK14	新・普・金属標	-3092.900	-18123.135	-12.172	220594.799220	
倍面積					-379.297770	
面積					189.6488850	
地積					189.64 m ²	

地番		⑦ 237-11				
測点名	境界標種	X座標	Y座標	X _{n+1} -X _{n-1}	Y(X _{n+1} -X _{n-1})	
F10	新・普・金属標	-3117.075	-18142.242	-7.832	142090.039344	
F6	新・普・金属標	-3127.123	-18138.239	-10.976	199085.311264	
KA8	新・普・金属標	-3128.051	-18142.339	-4.041	73313.191899	
23-3887	新・普・金属標	-3131.164	-18156.007	-1.259	22858.412813	
23-3911	新・普・金属標	-3129.310	-18156.747	7.432	-134940.943704	
F38	新・普・金属標	-3123.732	-18158.965	10.019	-181934.670335	
F11	新・普・金属標	-3119.291	-18147.808	6.657	-120809.957856	
倍面積					-338.616575	
面積					169.3082875	
地積					169.30 m ²	

地番		⑧ 237-8				
測点名	境界標種	X座標	Y座標	X _{n+1} -X _{n-1}	Y(X _{n+1} -X _{n-1})	
F25	新・普・金属標	-3106.503	-18131.871	17.645	-319936.863795	
F20	新・普・金属標	-3093.059	-18137.209	9.232	-167442.713488	
F21	新・普・金属標	-3097.271	-18147.814	-6.984	126744.332976	
F22	新・普・金属標	-3100.043	-18149.004	-12.236	222071.212944	
F23	新・普・金属標	-3109.507	-18145.232	-10.661	193446.318352	
F24	新・普・金属標	-3110.704	-18142.475	3.004	-54499.994900	
倍面積					382.292089	
面積					191.1460445	
地積					191.14 m ²	

地番		⑨ 237-12				
測点名	境界標種	X座標	Y座標	X _{n+1} -X _{n-1}	Y(X _{n+1} -X _{n-1})	
F12	新・普・金属標	-3103.991	-18153.888	-10.858	197114.915904	
F11	新・普・金属標	-3119.291	-18147.808	-19.741	358255.877728	
F38	新・普・金属標	-3123.732	-18158.965	10.858	-197170.041970	
KB1	新・普・金属標	-3108.433	-18165.045	19.741	-358596.153345	
倍面積					-395.401683	
面積					197.7008415	
地積					197.70 m ²	

地番		⑩ 237-9				
測点名	境界標種	X座標	Y座標	X _{n+1} -X _{n-1}	Y(X _{n+1} -X _{n-1})	
F8	新・普・金属標	-3106.904	-18116.585	-7.927	143610.169295	
23-3904	新・普・金属標	-3119.475	-18110.704	-13.876	251304.128704	
KA16	既・普・金属標	-3120.780	-18110.239	-4.299	77855.917461	
F7	新・普・金属標	-3123.774	-18123.435	9.232	-167315.551920	
F9	新・普・金属標	-3111.548	-18128.299	16.870	-305824.404130	
倍面積					-369.740590	
面積					184.8702950	
地積					184.87 m ²	

地番		⑪ 237-13				
測点名	境界標種	X座標	Y座標	X _{n+1} -X _{n-1}	Y(X _{n+1} -X _{n-1})	
F13	新・普・金属標	-3090.055	-18159.444	-9.430	171243.556920	
F12	新・普・金属標	-3103.991	-18153.888	-18.378	333632.153664	
KB1	新・普・金属標	-3108.433	-18165.045	-4.798	87155.885910	
KA4	既・普・金属標	-3108.789	-18165.984	2.686	-48793.833024	
KA3	新・普・金属標	-3105.747	-18166.804	7.001	-127185.794804	
KA5	新・普・金属標	-3101.788	-18168.234	10.635	-193219.168590	
KA2	新・普・金属標	-3095.112	-18170.544	7.227	-131318.521488	
F37	新・普・金属標	-3094.561	-18170.767	5.057	-91889.568719	
倍面積					-375.290131	
面積					187.6450655	
地積					187.64 m ²	

作製者		申請人	
-----	--	-----	--

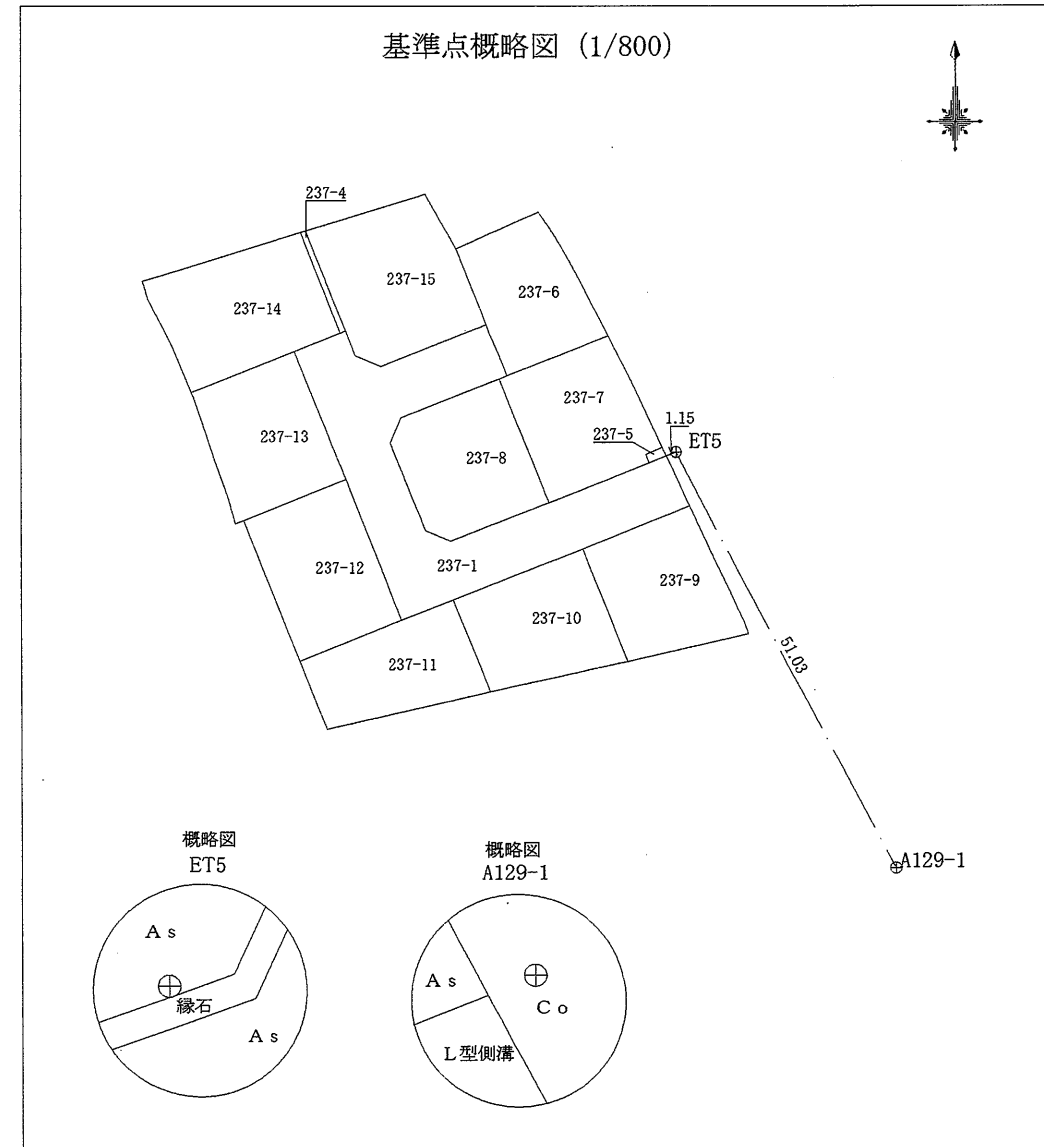
平面直角座標系Ⅱ系

地番	237番1 237番4乃至237番15	地積測量図
土地の所在	菊池市北宮字西原	

3/3

地番		① 237-14				
測点名	境界標種	X座標	Y座標	X _{n+1} -X _{n-1}	Y(X _{n+1} -X _{n-1})	
F5	新・普・金属標	-3077.179	-18158.747	-5.620	102052.158140	
F14	新・普・金属標	-3088.064	-18154.423	-12.876	233756.350548	
F13	新・普・金属標	-3090.055	-18159.444	-6.497	117981.907668	
F37	新・普・金属標	-3094.561	-18170.767	0.882	-16026.616494	
KA1	新・普・金属標	-3089.173	-18172.951	10.117	-183855.745267	
KA21	新・普・金属標	-3084.444	-18175.416	6.729	-122302.374264	
233918H	新・普・金属標	-3082.444	-18175.981	7.265	-132048.501965	
倍面積		-442.821634				
面積		221.4108170				
地積		221.41 m ²				

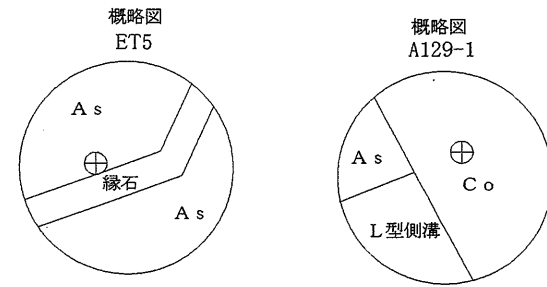
地番		② 237-15				
測点名	境界標種	X座標	Y座標	X _{n+1} -X _{n-1}	Y(X _{n+1} -X _{n-1})	
F18	新・普・金属標	-3087.146	-18138.588	-12.732	230940.502416	
F17	新・普・金属標	-3091.693	-18150.016	-3.359	60965.903744	
F16	新・普・金属標	-3090.505	-18152.795	3.852	-69924.566340	
F15	新・普・金属標	-3087.841	-18153.863	13.501	-245095.304363	
F4	新・普・金属標	-3077.004	-18158.172	14.596	-265036.678512	
23-3919	新・普・金属標	-3073.245	-18145.867	4.011	-72783.072537	
F3	新・普・金属標	-3072.993	-18145.201	-5.716	103717.968916	
F2	新・普・金属標	-3078.961	-18141.840	-14.153	256761.461520	
倍面積		-453.785156				
面積		226.8925780				
地積		226.89 m ²				



本測量図に使用した与点一覧

世界測地系Ⅱ系				
点名	杭種	X座標	Y座標	備考
ET5	金属釘	-3101.024	-18118.060	引照点
A129-1	金属板	-3146.283	-18094.485	国土調査図根点
ACO47	金属板	-3116.019	-18022.290	国土調査図根点

※地震前の基本三角点等の成果に基づき測量



作製者		申請人	
-----	--	-----	--

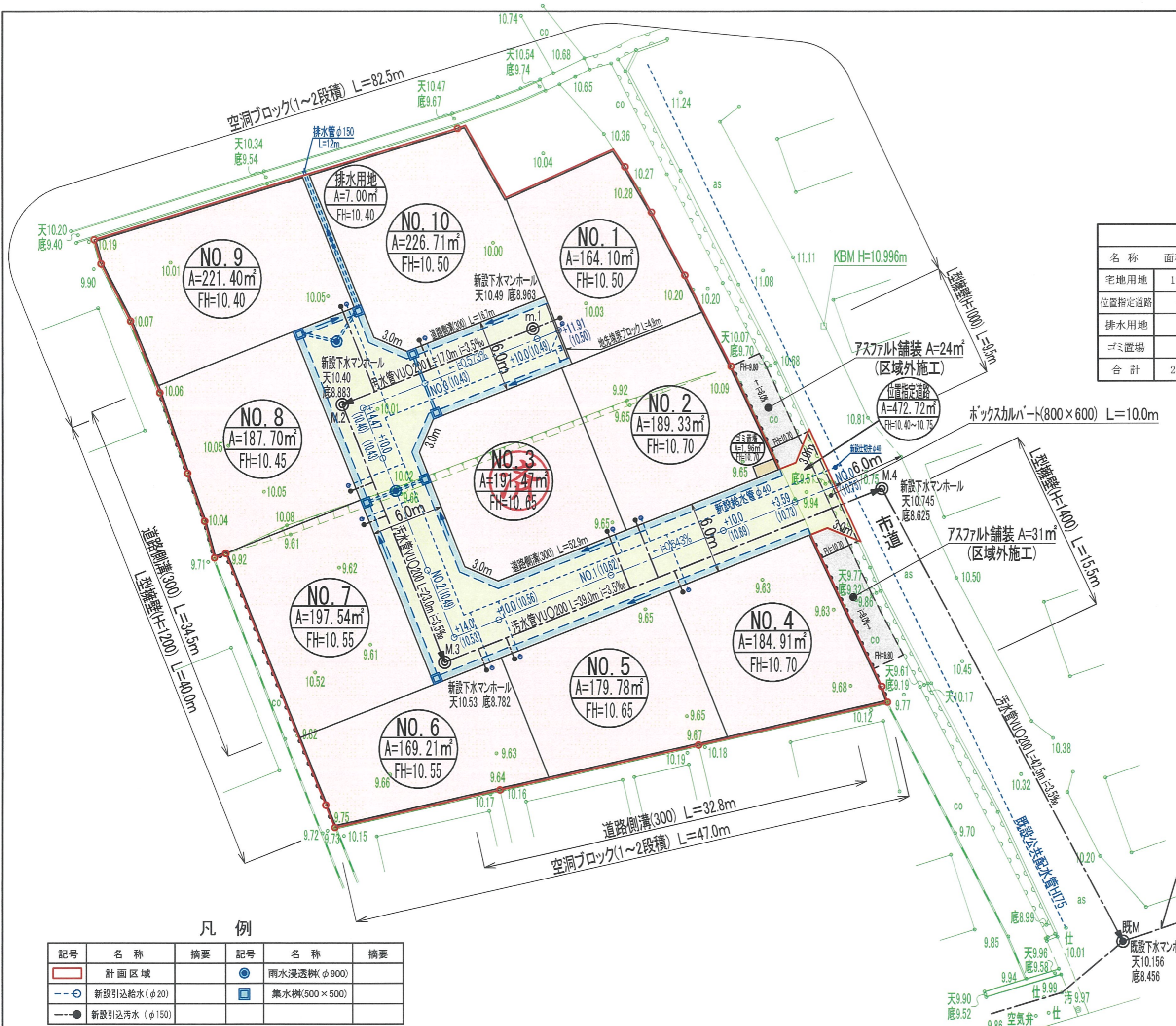
(令和8年5月13日作製)

土地利用計画平面図

S=1:300



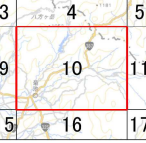
名称	面積(m ²)	比率(%)	色別	備考
宅地用地	1912.15	79.88		10区画
位置指定道路	472.72	19.75		管理予定者 申請人
排水用地	7.00	0.29		管理予定者 申請人
ゴミ置場	1.96	0.08		管理予定者 申請人
合計	2393.83	100.00		



凡例

記号	名称	摘要	記号	名称	摘要
	計画区域		●	雨水浸透樹(φ900)	
--○	新設引込給水(φ20)			集水樹(500×500)	
--●	新設引込汚水(φ150)				

工事名	(仮称)菊池市北宮宅地造成工事		
所在	菊池市北宮地内		
図面名称	土地利用計画平面図		
縮尺	S=1:300	作成月日	令和7年4月
事業主	図面番号		
作成者			



凡例

- 宅地造成等工事規制区域
- 特定盛土等規制区域

0 250 500 1,000
m

測量法に基づく国土院調査承認(測図)R.6.841.125
本図表を複製する場合には、国土院の承認を得る必要がある。

