

価格別紙参照

建築条件なし

菊陽町大字馬場楠 全3区画 【菊陽南小学校校区】

所在地	熊本県菊池郡菊陽町馬場楠526-3 付近 【ナビ検索】			水道加入金	81,400円 検査手数料:4,000円	無 料 査 定 受 付 中 !	不 動 産 売 買 専 門 店
区域区分	市街化調整区域			受益者負担金	㎡×340円		
用途地域	無指定(集落内開発地域)			仲介手数料	売買代金×3%+6万円×1.1(税)		
接道	南側:公道			電柱位置	宅地①に設置予定		
交通	巡回バス:上村 徒歩約3分			小学校 中学校	菊陽南小学校/ 菊陽中学校		
建蔽/容積	70%/200%	地目	宅地	引渡時期	相談		
上水	宅内	下水	宅内	取引形態/ 情報公開日	媒介/令和8年6月26日		
備考	<ul style="list-style-type: none"> ・盛土規制法による規制対象区域内です。 ・現況渡しになります。(現況更地) ・菊陽町定住促進補助金制度有り。 						

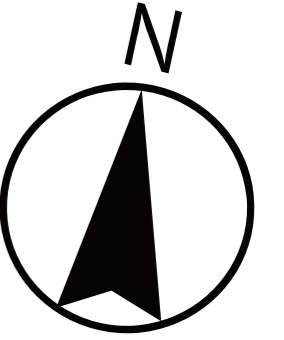


不動産に価値を見出す

CLEVER TREND

株式会社 クレバートレンド

熊本県知事(1)第5868
 熊本市中央区八王寺町48番15-103号
 TEL:096-234-9770/FAX:096-234-9550
 担当(後藤)080-3377-7116



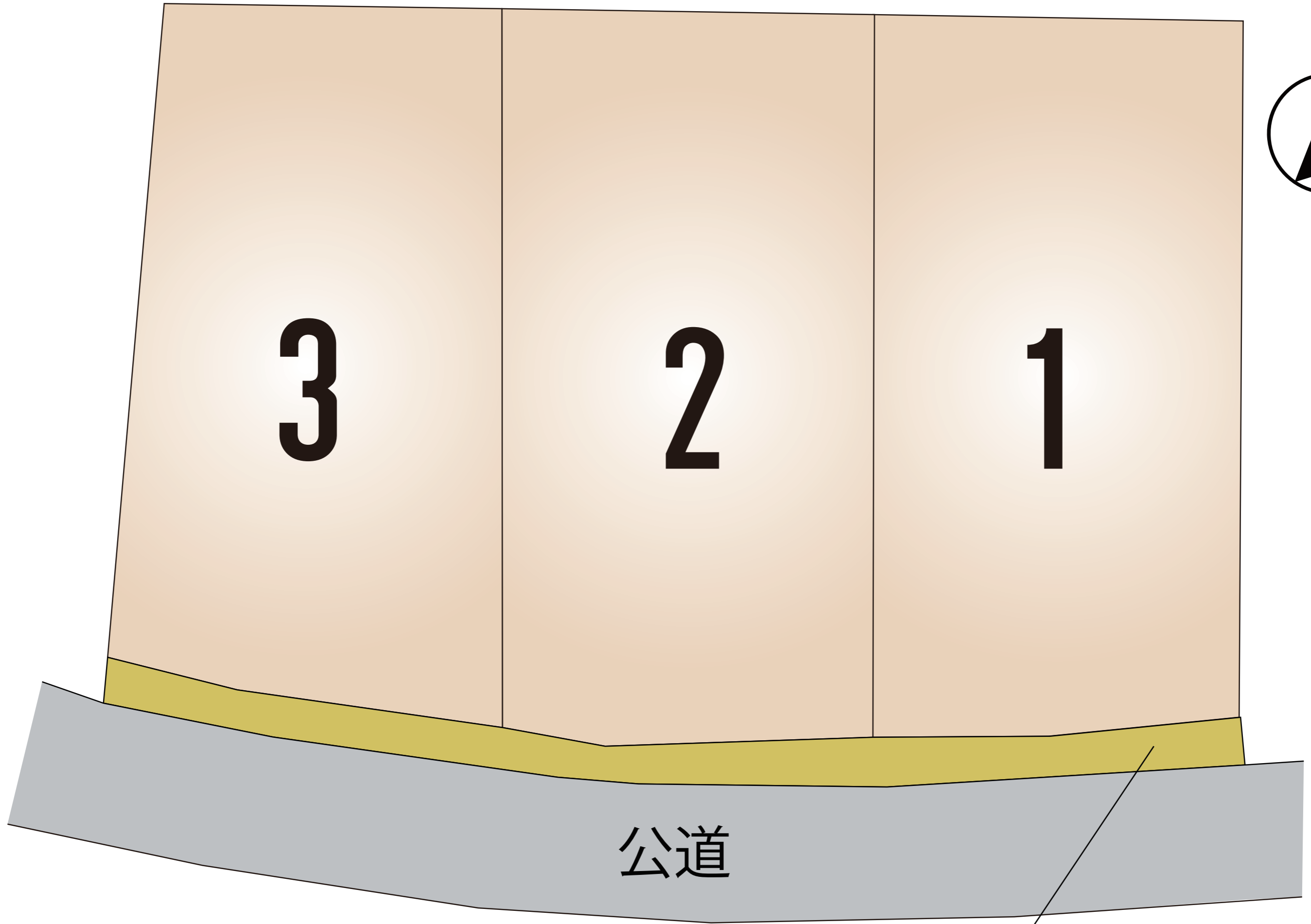
3

2

1

公道

セットバック



～菊陽町馬場楠 全3区画 価格表～

区画	面積	坪数	価格
1	284.48 m ²	86.05 坪	13,850,000 円
2	290.00 m ²	87.72 坪	14,120,000 円
3	273.63 m ²	82.77 坪	13,320,000 円

面積・価格等は予告なく変更する場合がございます。

※完成前分譲地の場合は、記載m²が若干誤差が生じる場合があります。
実測清算なし。

最終更新日：令和8年6月26日

熊本市中央区八王寺町48番15-103

[TEL:096-234-9770](tel:096-234-9770)

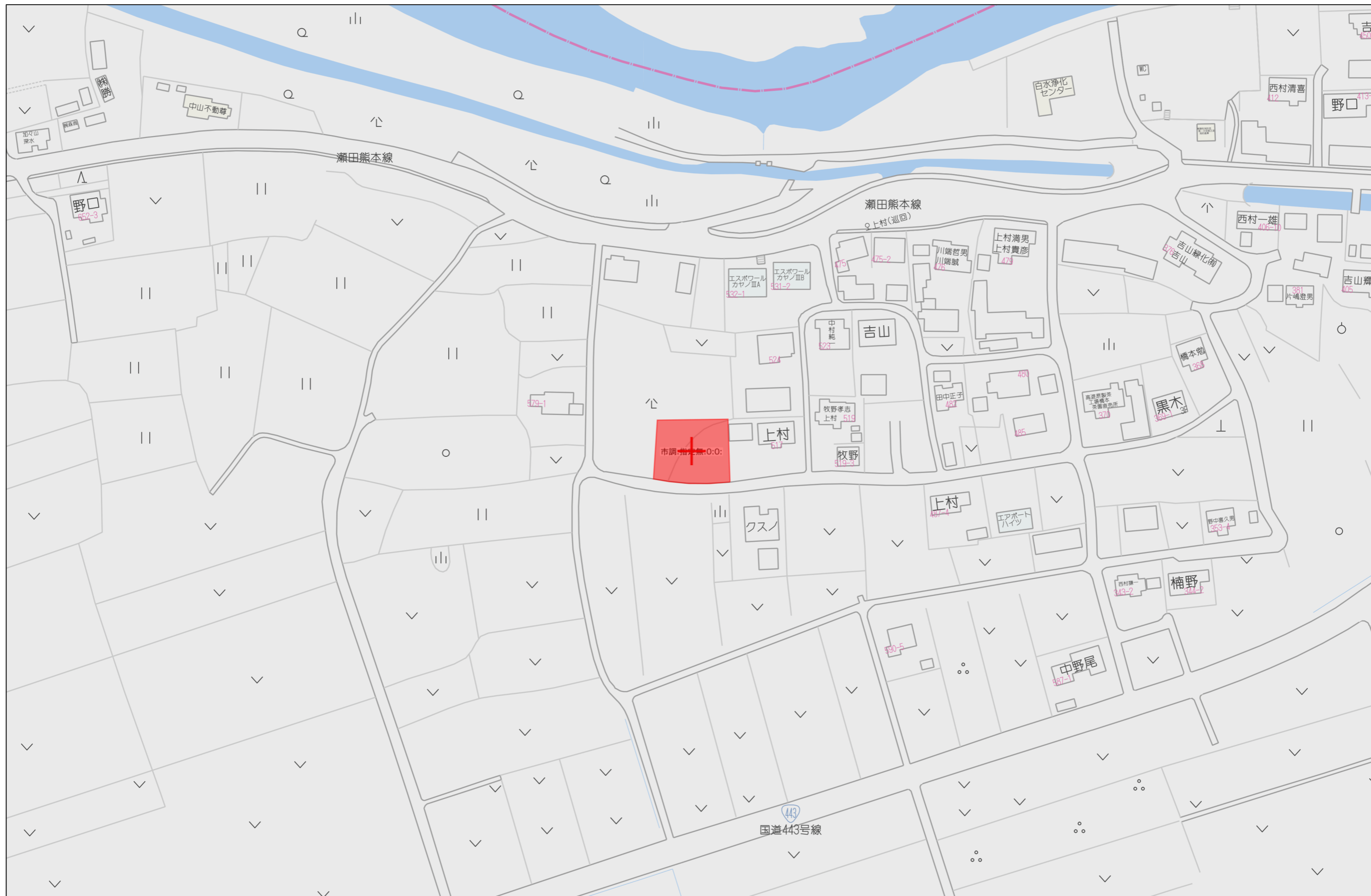
[FAX:096-234-9550](tel:096-234-9550)



不動産に価値を見出す

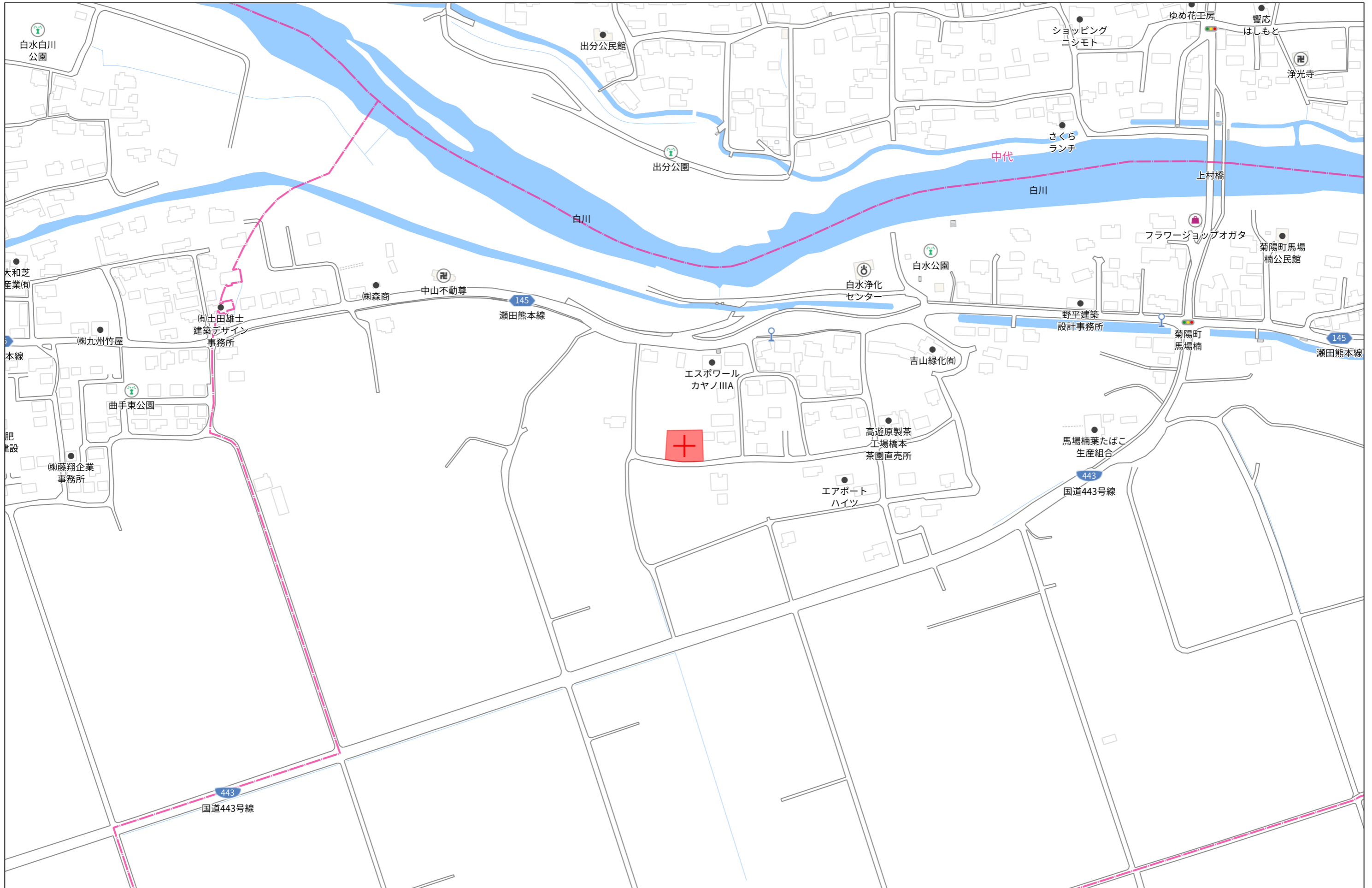
CLEVER TREND

株式会社 クレバートレンド



60m

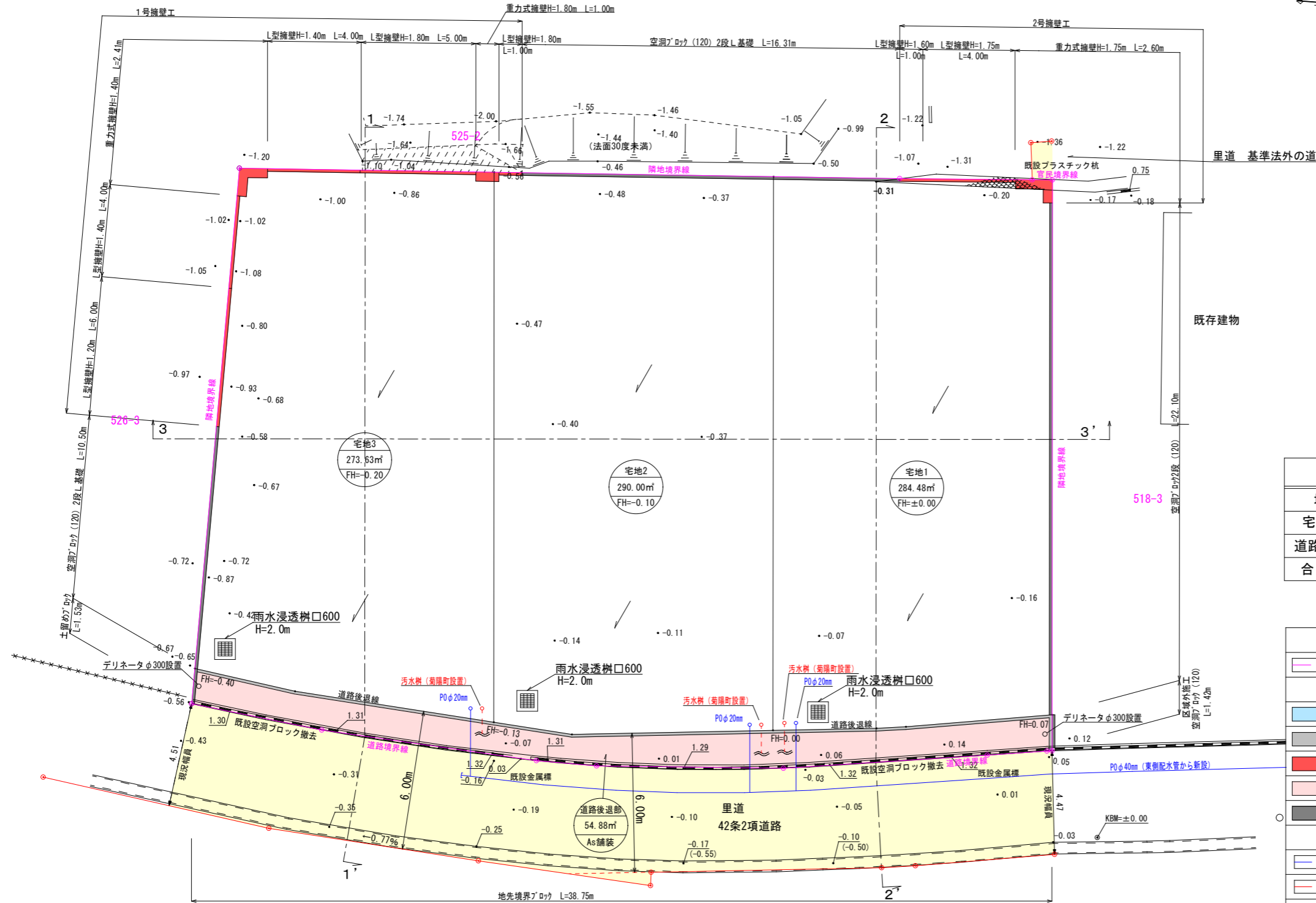
1:1500



140m

1:3000

土地利用計画平面図



地目	色別	面積 (㎡)	比率 (%)	備考
宅地1~3		848.11	93.92	
道路後退部		54.88	6.08	
合計		902.99	100.00	

	区域線(境界線)
	里道
	排水施設
	地先境界ブロック
	擁壁工
	道路後退部
	空洞ブロック
	新設上水道管
	新設下水道管
	既存上水道管
	既存下水道管
	専用住宅 名称 FH=0.0 計画高 面積

	里道
--	----

区域区分	用途地域	建ぺい率	容積率
市街化調整区域	(集落内開発指定区域)	70%	200%

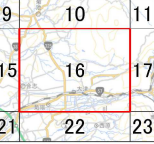
工事名称	菊陽町大字馬場楠宅地造成工事		
図面名称	土地利用計画平面図		
日付	令和 年 月 日		
縮尺	1/200	図面番号	2
申請者			

- ※ 消防水利は既設防火水槽 (40t) あり
- ※ 今後、埋戻等により擁壁設置が必要な高低差60cm以上が発生した場合、基準に適合した擁壁を設置する。
- ※ 土留めとして空洞ブロックを用いる場合は土圧を受ける部分2段 (0.40m) までとする
- ※ 建築時に雨水浸透柵を2基以上設置をすること。
- ※ 既設道路内は工事着工前に試掘調査を行い埋設物の確認を必ず行うこと。

※下水道：公共樹設置申請により本管及び宅内樹は菊陽町で設置する。

給水計画
・使用水量
3世帯×5人×350ℓ/日=5,250ℓ=5,250m³/日

町道立会
立会日 令和 7年11月25日
管理者 菊陽町役場 建設課
立会職員 田中氏

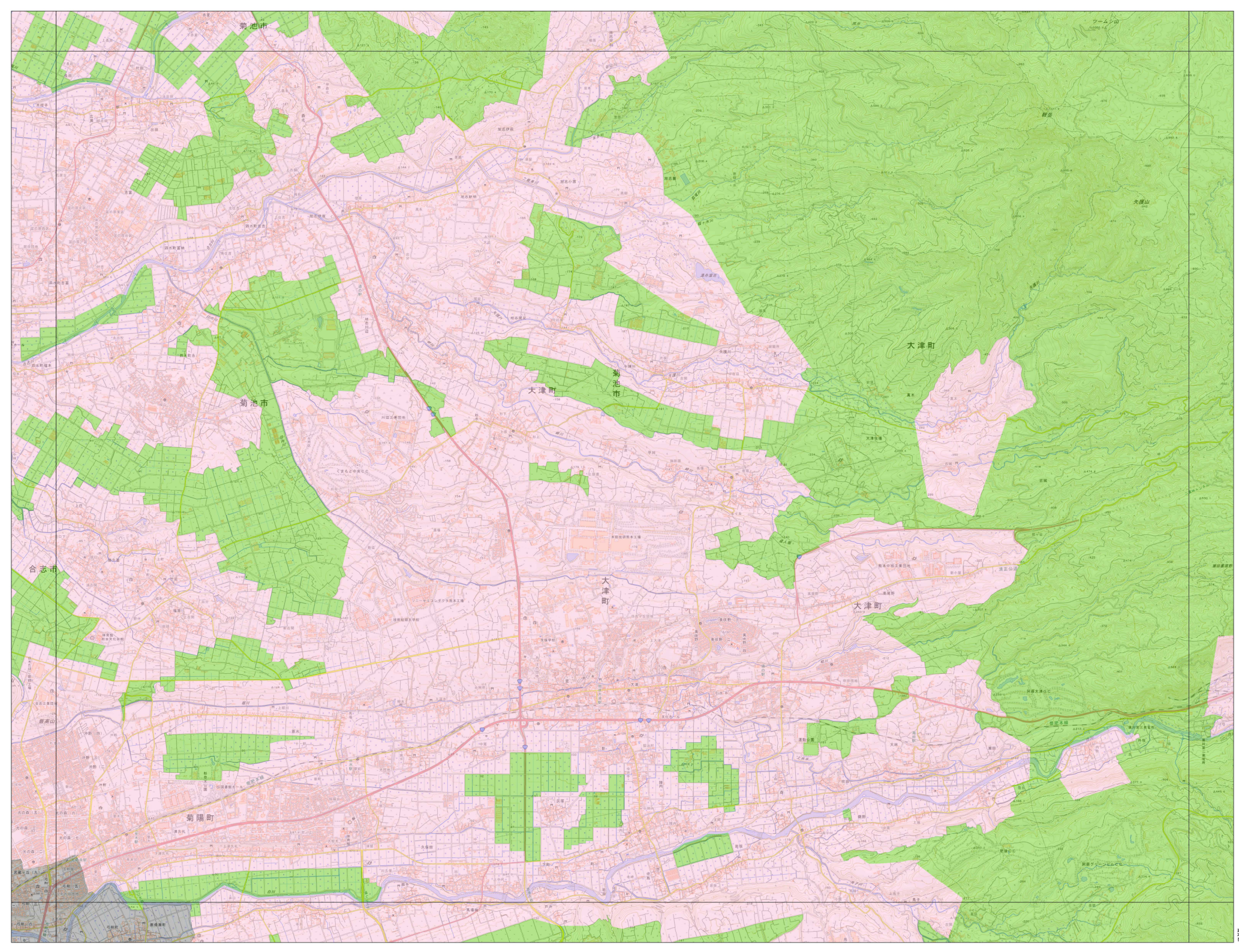


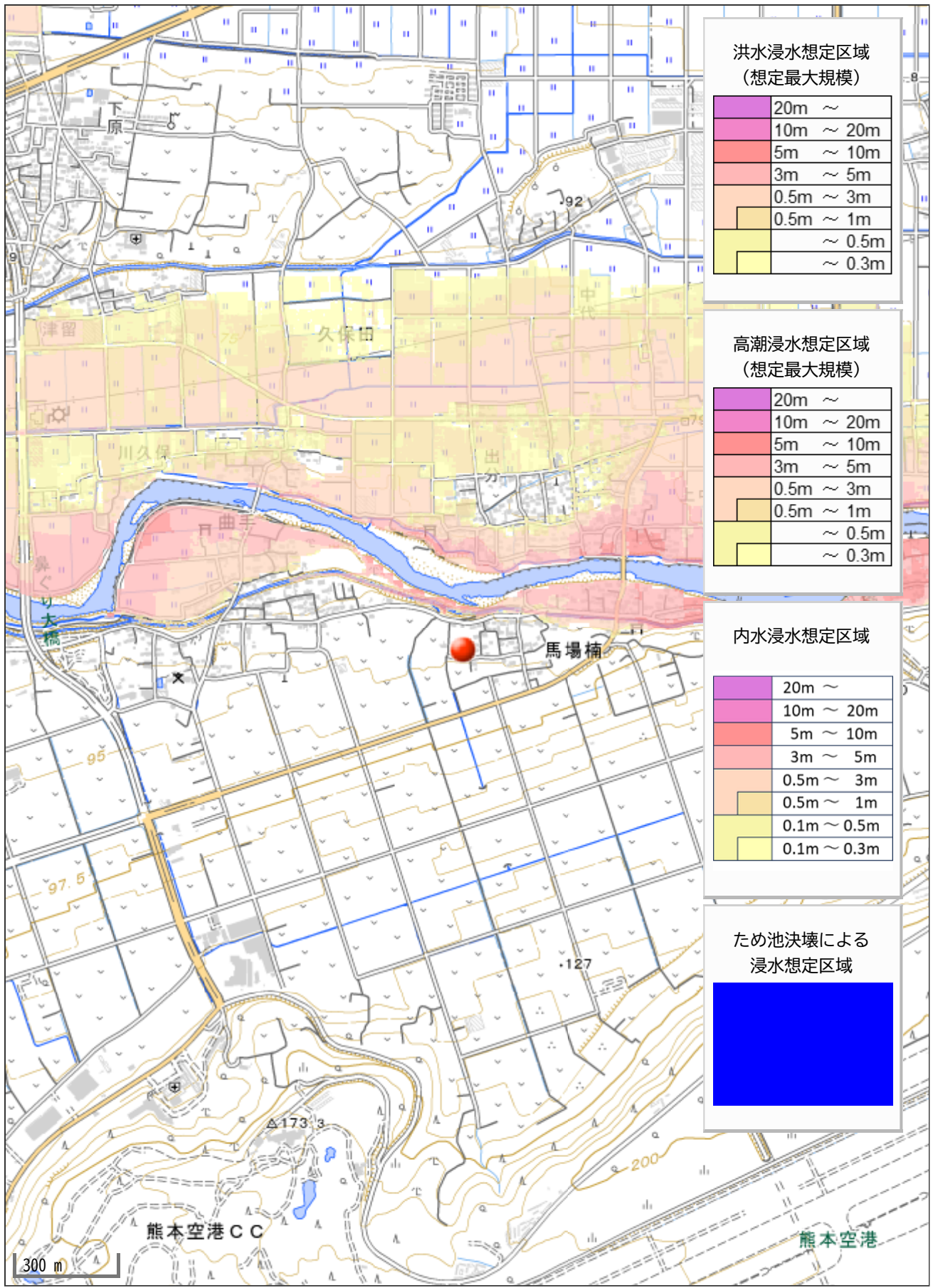
凡例

- 宅地完成工事規制区域
- 特定盛土等規制区域

0 250 500 1,000
m

測量法に基づく国土院測図(測図)尺 6.8cm 1/25
本図表を複製する場合には、国土院測図の表の裏面に
記載の許可を得る必要がある。





洪水浸水想定区域
(想定最大規模)

20m ~
10m ~ 20m
5m ~ 10m
3m ~ 5m
0.5m ~ 3m
0.5m ~ 1m
~ 0.5m
~ 0.3m

高潮浸水想定区域
(想定最大規模)

20m ~
10m ~ 20m
5m ~ 10m
3m ~ 5m
0.5m ~ 3m
0.5m ~ 1m
~ 0.5m
~ 0.3m

内水浸水想定区域

20m ~
10m ~ 20m
5m ~ 10m
3m ~ 5m
0.5m ~ 3m
0.5m ~ 1m
0.1m ~ 0.5m
0.1m ~ 0.3m

ため池決壊による
浸水想定区域

[Blue Box]

300 m