

価格別紙参照

建築条件なし

# 宇城市小川町江頭 全8区画

## 【人気の河江小学校校区！】

所在地	宇城市小川町江頭50-16 付近 【ナビ検索】			水道加入金	102,800円 別途検査料2,500円	無 料 査 定 受 付 中 ！	不 動 産 売 買 専 門 店
区域区分	非線引き区域			受益者負担金	㎡×245円		
用途地域	無指定			仲介手数料	33万円(税込)		
接道	北側:公道			電柱位置	未定		
交通	産交バス:宇城市小川支所前 徒歩約7分			小学校 中学校	河江小学校/ 小川中学校		
建蔽/容積	70%/200%	地目	宅地	引渡時期	R8年3月頃		
上水	宅地	下水	宅地	取引形態/ 情報公開日	媒介/令和8年6月19日		

備考

・分筆前になりますので、面積の誤差が生じる可能性があります。

・盛土規制法による規制対象区域内です。

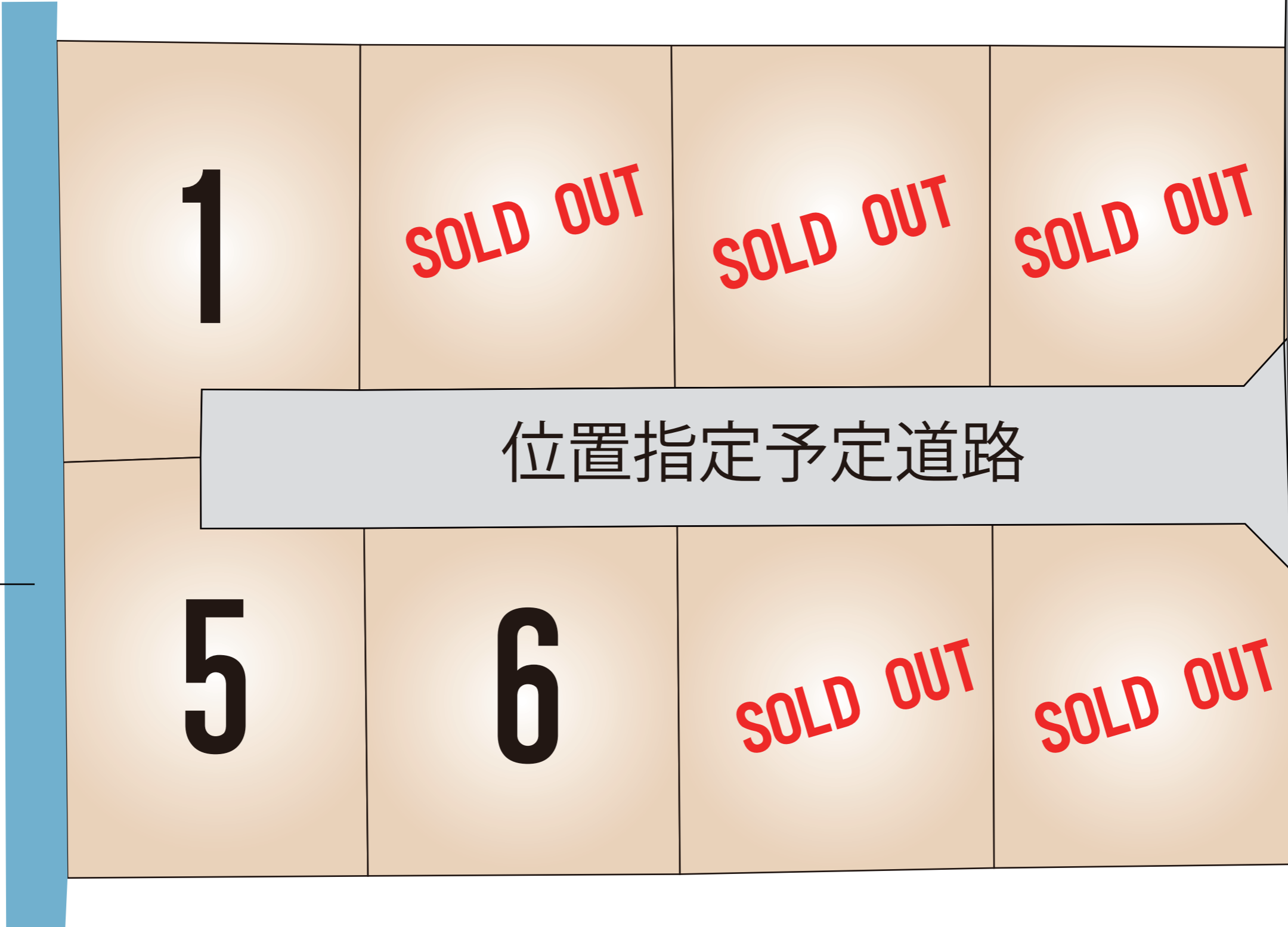
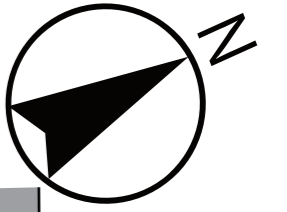


不動産に価値を見出す

### CLEVER TREND

株式会社 クレバートレンド

熊本県知事(1)第5868  
熊本市中央区八王寺町48番15-103号  
TEL:096-234-9770/FAX:096-234-9550  
担当(前田)080-2759-4383



1

SOLD OUT

SOLD OUT

SOLD OUT

位置指定予定道路

公道

水路

5

6

SOLD OUT

SOLD OUT

## ～宇城市小川町江頭 全8区画 価格表～

区画	面積	坪数	価格
1	190.00 m <sup>2</sup>	57.47 坪	7,200,000 円
ご成約ありがとうございました。			
ご成約ありがとうございました。			
ご成約ありがとうございました。			
5	214.90 m <sup>2</sup>	65.00 坪	7,200,000 円
6	203.67 m <sup>2</sup>	61.61 坪	7,200,000 円
ご成約ありがとうございました。			
ご成約ありがとうございました。			

面積・価格等は予告なく変更する場合がございます。

※完成前分譲地の場合は、記載m<sup>2</sup>が若干誤差が生じる場合があります。  
実測清算なし。

最終更新日：令和8年6月19日

熊本市中央区八王寺町48番15-103

[TEL:096-234-9770](tel:096-234-9770)

[FAX:096-234-9550](tel:096-234-9550)



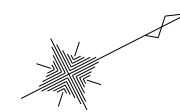
不動産に価値を見出す

**CLEVER TREND**

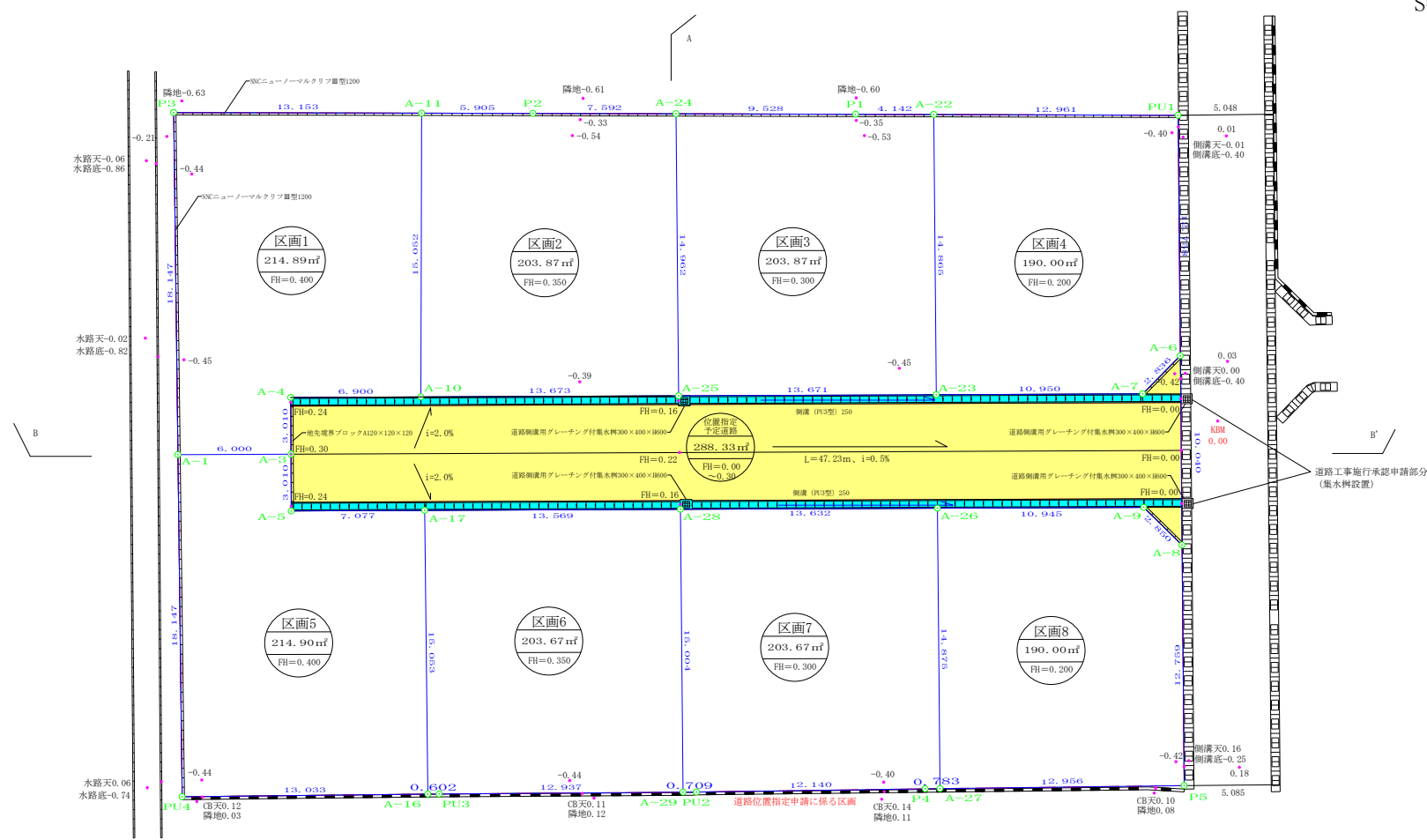
株式会社 クレバートレンド







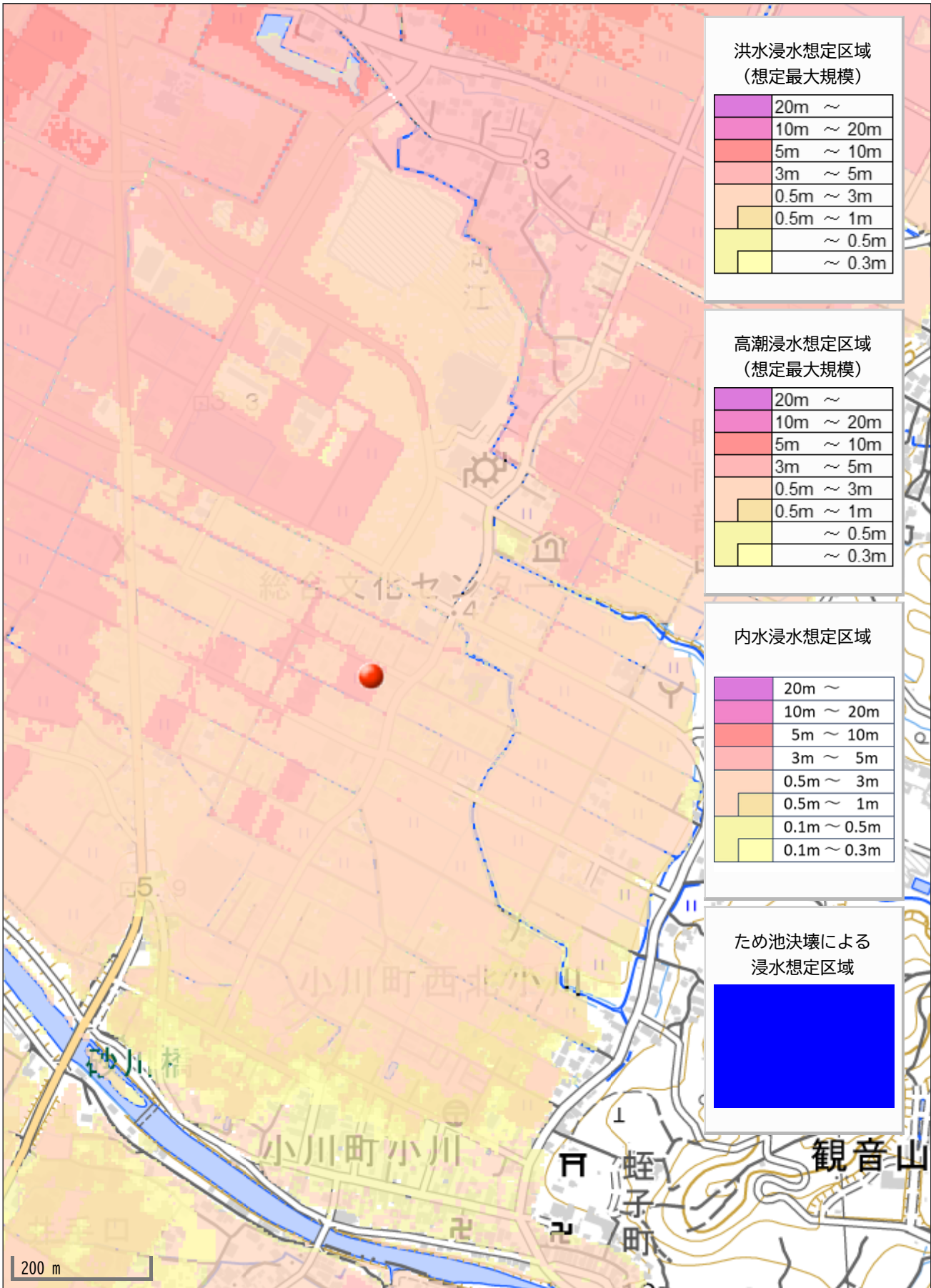
S=1/250

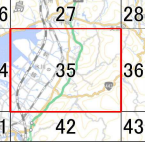


名称	面積 (㎡)	比率 (%)
宅地 (区画1～区画8)	1624.87	84.92
位置指定予定道路	288.33	15.08
合計	1913.20	100.00

L (延長) = 47.23m

土地利用計画図	
図面名称	土地利用計画図
現場所在	宇城市小川町江頭字十六42番1
申請者名	上江キミヨ
日付	令和7年8月28日
縮尺	1:250
作成者	熊本県宇城市松橋町久具358番地2 土地家屋調査士法人松田事務所 社員 松田佳央理





凡例

- 宅地造成等工事規制区域
- 特定盛土等規制区域

0 250 500 1,000  
m

測量法に基づく国土院測図(測図)R.6.841.125  
本図表を複製する場合は、国土院測図の長の承認  
を得る必要があります。

