

価格別紙参照

建築条件なし

宇城市松橋町萩尾 全9区画

【人気の当尾小学校校区】

所在地	熊本県宇城市松橋町萩尾1170-7 付近 【ナビ検索】			水道加入金	一律 102,800円 ※別途検査手数料2,500円	無料 査定 受付 中 !	不動産 売買 専門 店
区域区分	都市計画区域外			受益者負担金	無し		
用途地域	無指定			仲介手数料	売買代金×3%+6万円×1.1(税)		
接道	北側:公道			電柱位置	③④⑥⑦⑨		
交通	産交バス:療育センター入口 徒歩約14分			小学校 中学校	当尾小学校/ 松橋中学校		
建蔽/容積	-	地目	宅地	引渡時期	相談		
上水	宅内	下水	浄化槽	取引形態/ 情報公開日	媒介/令和8年6月15日		

備考

・分譲地完成済み。即建築可能です！

・盛土規制法による規制対象区域内です。



不動産に価値を見出す

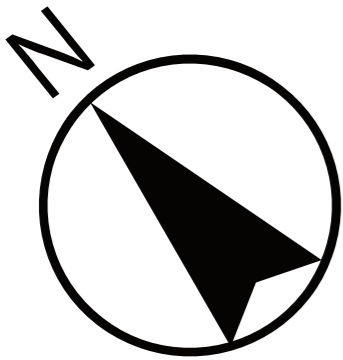
CLEVER TREND

株式会社 クレバートレンド

熊本県知事(1)第5868

熊本市中央区八王寺町48番15-103号
TEL:096-234-9770/FAX:096-234-9550

担当(清田)080-3181-5611



ゴミ置場

公道

1

SOLD OUT

3

SOLD OUT

SOLD OUT

8

SOLD OUT

6

SOLD OUT

新設道路

～宇城市松橋町萩尾 全9区画 価格表～

区画	面積	坪数	価格
1	231.51 m ²	70.03 坪	6,320,000 円
ご成約ありがとうございました。			
3	241.90 m ²	73.17 坪	6,580,000 円
ご成約ありがとうございました。			
ご成約ありがとうございました。			
6	248.77 m ²	75.25 坪	6,770,000 円
ご成約ありがとうございました。			
8	236.61 m ²	71.57 坪	6,440,000 円
ご成約ありがとうございました。			

面積・価格等は予告なく変更する場合がございます。

※完成前分譲地の場合は、記載m²が若干誤差が生じる場合があります。
実測清算なし。

最終更新日：令和8年6月15日

熊本市中央区八王寺町48番15-103

[TEL:096-234-9770](tel:096-234-9770)

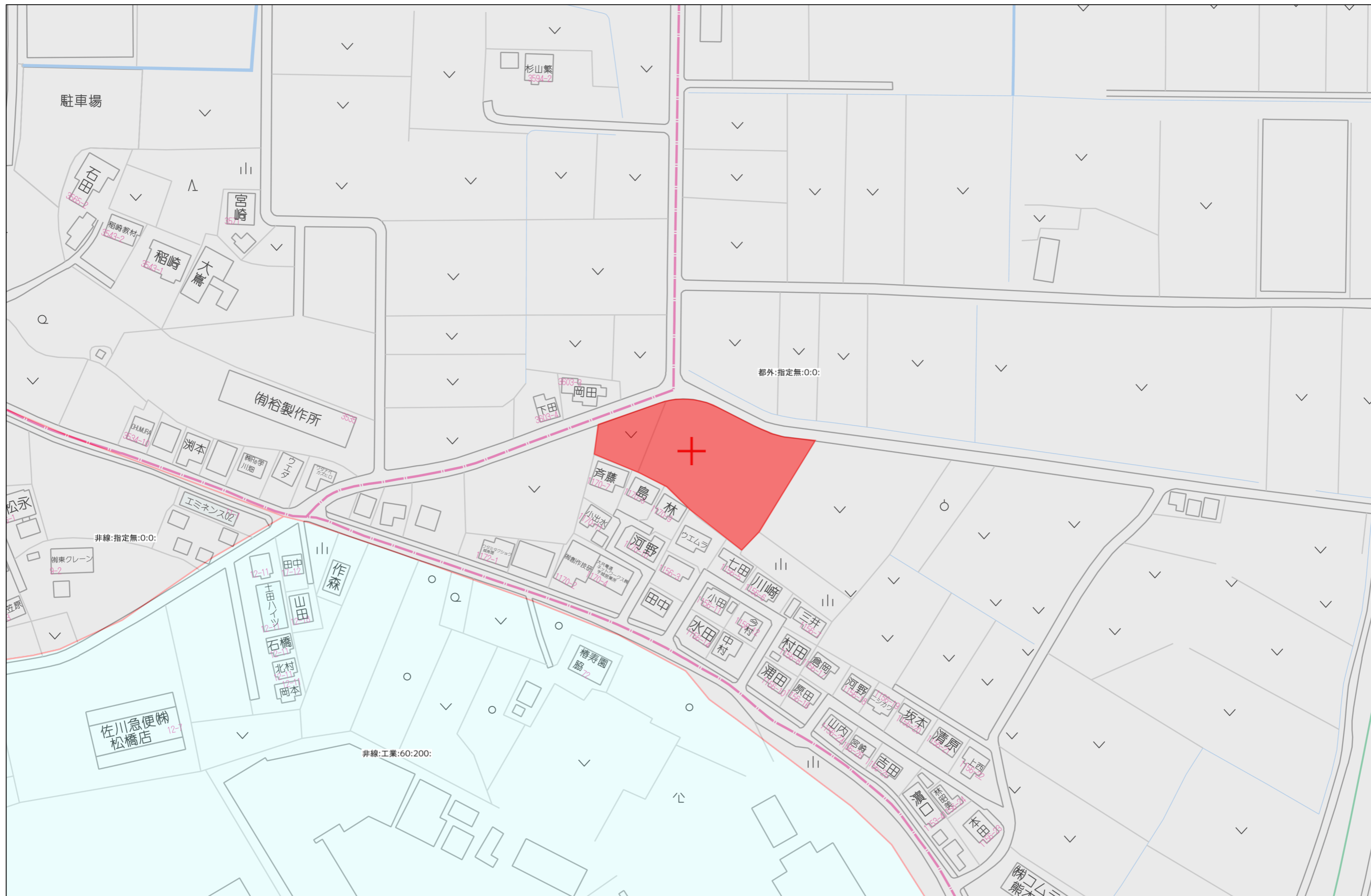
[FAX:096-234-9550](tel:096-234-9550)



不動産に価値を見出す

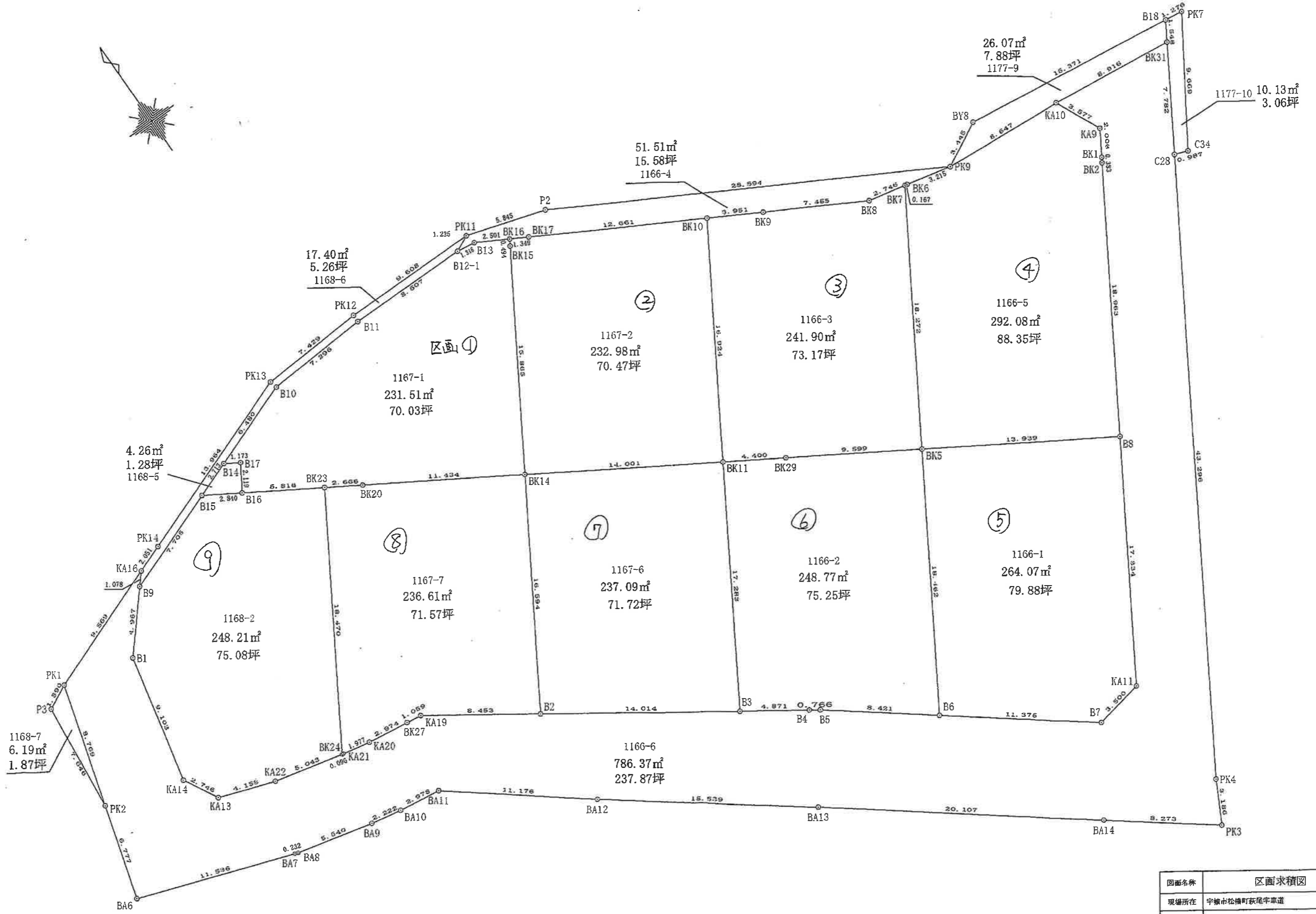
CLEVER TREND

株式会社 クレバートレンド



60m

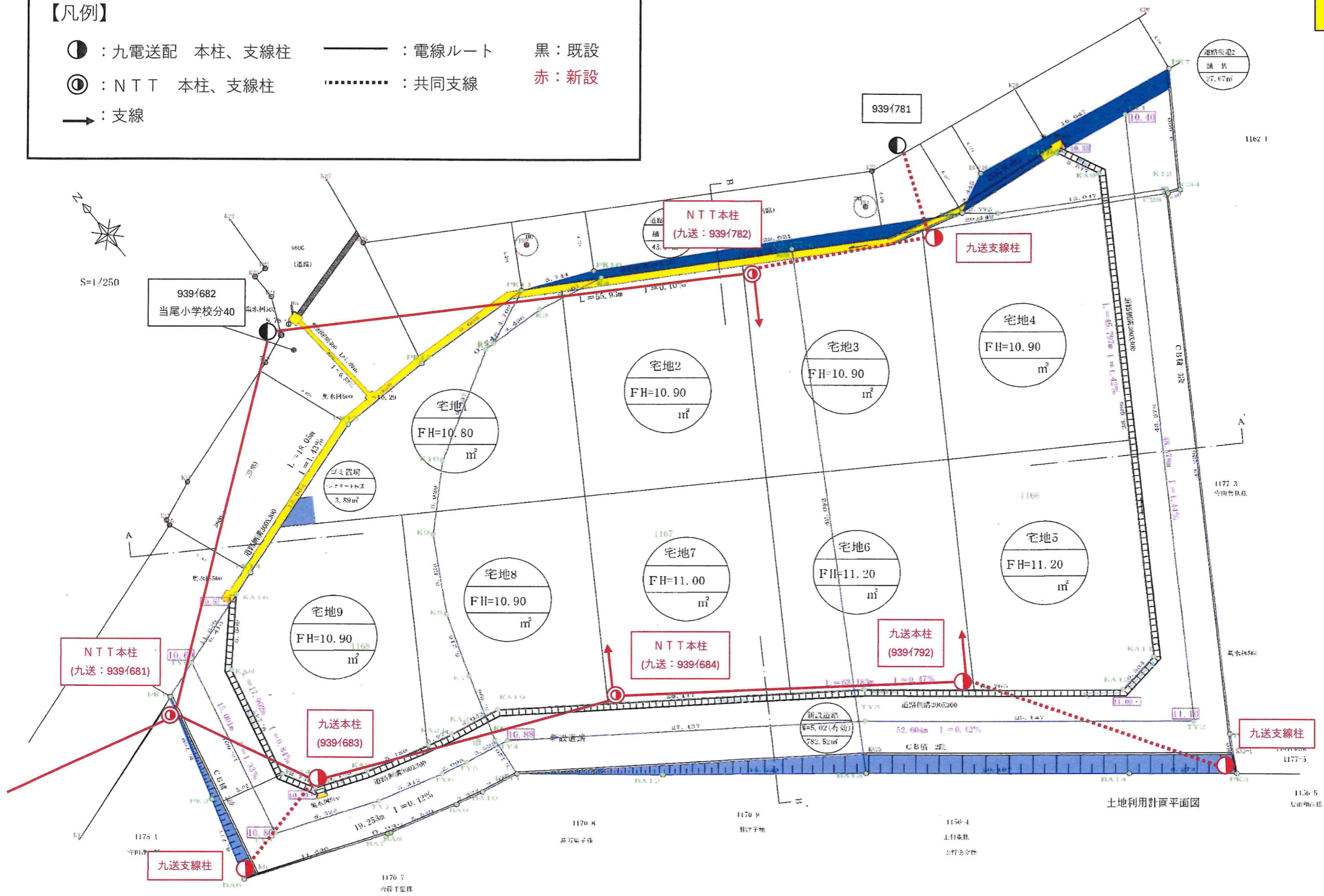
1:1500



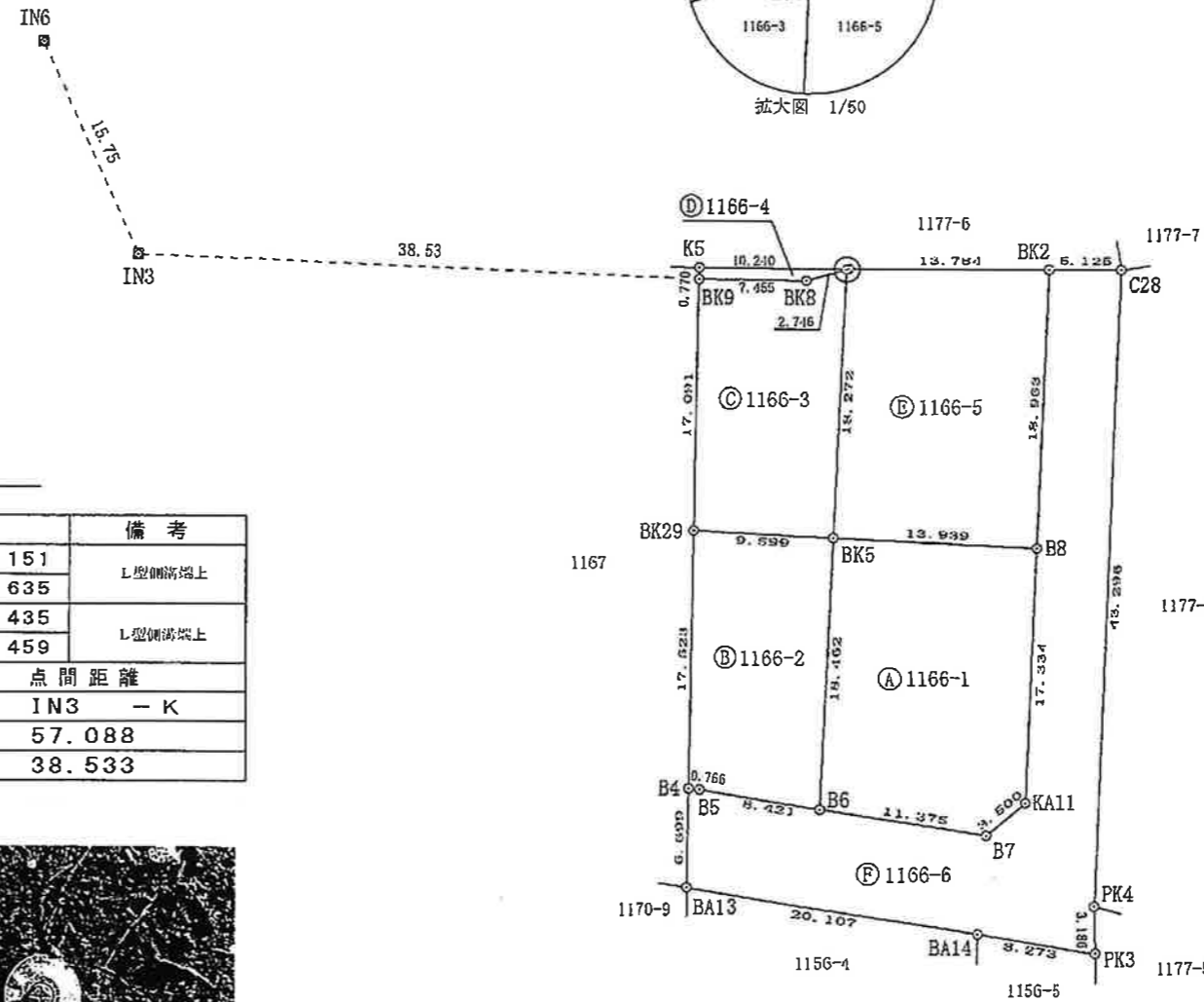
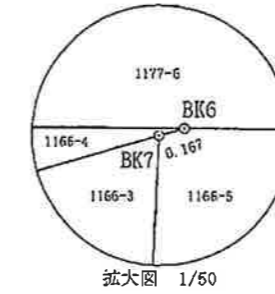
図面名称	区画求積図		
現場所在	宇城市松橋町萩尾宇車道		
申請者名			
日付	令和8年1月29日	縮尺	1:250
作成者			

【凡例】

- : 九電送配 本柱、支線柱 — : 電線ルート 黒 : 既設
- ⊙ : NTT 本柱、支線柱 - - - : 共同支線 赤 : 新設
- : 支線



地番	1166-1~1166-6	地積測量図 ①/2
土地の所在	宇城市松橋町萩尾字車道	

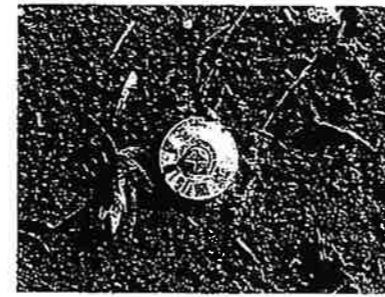


恒久地物等一覧 (任意座標)

図示記号	名称	標識	座標		備考
IN3	引照点	金属板	X	-38040.151	L型側溝地上
			Y	-27372.635	
IN6	引照点	金属板	X	-38024.435	L型側溝地上
			Y	-27371.459	
境界点名	内角			点間距離	
	IN6	-	IN3	-	K
BA13	163-24-01			57.088	
BK9	117-03-20			38.533	



IN3



IN6

座標系	任意座標
測量年月日	令和8年1月5日

作成者

縮尺

1/

申請人

縮尺

1/500

地番	1166-1~1166-6	地積測量図 (2/2)
土地の所在	宇城市松橋町萩尾字車道	

座標求積表

地番	㊤ 1166-1			
測点	標識	X _n	Y _n	(X _{n+1} -X _{n-1}) Y _n
KA11	新・金属プレート	-38102.128	-27337.412	420011.997968
B7	新・金属プレート	-38102.747	-27340.857	-174325.304232
B6	新・金属プレート	-38095.752	-27349.827	-621196.620651
BK5	新・プラスチック杭	-38080.034	-27340.142	-228809.648398
B8	新・金属プレート	-38087.383	-27328.298	603791.416012
	倍面積	-528.159301		
	面積	264.0796505		
	地積	264.07 m ²		

地番	㊖ 1166-2			
測点	標識	X _n	Y _n	(X _{n+1} -X _{n-1}) Y _n
BK5	新・プラスチック杭	-38080.034	-27340.142	568100.810618
B6	新・金属プレート	-38095.752	-27349.827	288021.028137
B5	新・金属プレート	-38090.565	-27356.461	-153798.023742
B4	新・金属プレート	-38090.130	-27357.092	-426551.778464
BK29	新・プラスチック杭	-38074.973	-27348.299	-276108.426704
	倍面積	-336.390155		
	面積	168.1950775		
	地積	168.19 m ²		

地番	㊗ 1166-3			
測点	標識	X _n	Y _n	(X _{n+1} -X _{n-1}) Y _n
BK29	新・プラスチック杭	-38074.973	-27348.299	-542699.645356
BK9	新・金属プレート	-38060.190	-27339.722	-303771.651142
BK8	新・金属プレート	-38063.862	-27333.234	117177.574158
BK7	新・金属プレート	-38064.477	-27330.558	441989.783976
BK5	新・プラスチック杭	-38080.034	-27340.142	286962.130432
	倍面積	-341.807932		
	面積	170.9039660		
	地積	170.90 m ²		

地番	㊘ 1166-4			
測点	標識	X _n	Y _n	(X _{n+1} -X _{n-1}) Y _n
BK9	新・金属プレート	-38060.190	-27339.722	-118599.714036
K5	新・金属板	-38059.524	-27339.336	118242.628200
BK6	新・金属プレート	-38064.515	-27330.395	135367.446435
BK7	新・金属プレート	-38064.477	-27330.558	-17846.854374
BK8	新・金属プレート	-38063.862	-27333.234	-117177.574158
	倍面積	-14.067933		
	面積	7.0339665		
	地積	7.03 m ²		

地番	㊙ 1166-5			
測点	標識	X _n	Y _n	(X _{n+1} -X _{n-1}) Y _n
BK2	新・金属プレート	-38071.233	-27318.359	624716.233612
B8	新・金属プレート	-38087.383	-27328.298	240516.350698
BK5	新・プラスチック杭	-38080.034	-27340.142	-626253.292652
BK7	新・金属プレート	-38064.477	-27330.558	-424142.929602
BK6	新・金属プレート	-38064.515	-27330.395	184644.148620
	倍面積	-519.489324		
	面積	259.7446620		
	地積	259.74 m ²		

地番	㊚ 1166-6			
測点	標識	X _n	Y _n	(X _{n+1} -X _{n-1}) Y _n
BK2	新・金属プレート	-38071.233	-27318.359	-372950.237068
C28	新・金属プレート	-38073.731	-27313.884	1075074.474240
PK4	新・金属プレート	-38110.593	-27336.594	1084497.357168
PK3	新・プラスチック杭	-38113.403	-27338.096	-62549.563648
BA14	新・プラスチック杭	-38108.305	-27344.611	-477956.455669
BA13	新・プラスチック杭	-38095.924	-27360.454	-497276.251450
B4	新・金属プレート	-38090.130	-27357.092	-146606.656028
B5	新・金属プレート	-38090.565	-27356.461	153798.023742
B6	新・金属プレート	-38095.752	-27349.827	333175.592514
B7	新・金属プレート	-38102.747	-27340.857	174325.304232
KA11	新・金属プレート	-38102.128	-27337.412	-420011.997968
B8	新・金属プレート	-38087.383	-27328.298	-844307.766710
	倍面積	-788.176645		
	面積	394.0883225		
	地積	394.08 m ²		

作成者		縮尺	1/	申請人		縮尺	1/
-----	--	----	----	-----	--	----	----

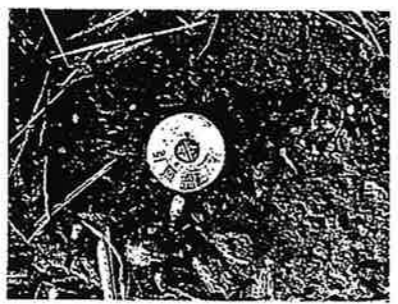
地 番 1167-1~1167-8

地積測量図 1/2

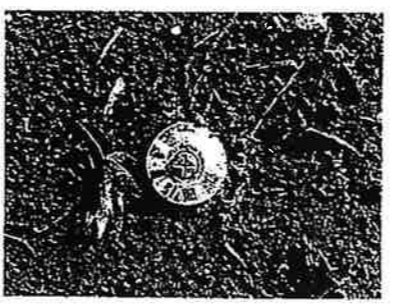
土地の所在 宇城市松橋町萩尾字車道

恒久地物等一覧 (任意座標)

図示記号	名称	標識	座 標		備考
IN3	引照点	金属板	X	-38040.151	L型側溝端上
			Y	-27372.635	
IN6	引照点	金属板	X	-38024.435	L型側溝端上
			Y	-27371.459	
境界点名	内 角		点間距離		
	IN6	-	IN3	-	K
BA13	163-24-01		57.088		
BK9	117-03-20		38.533		

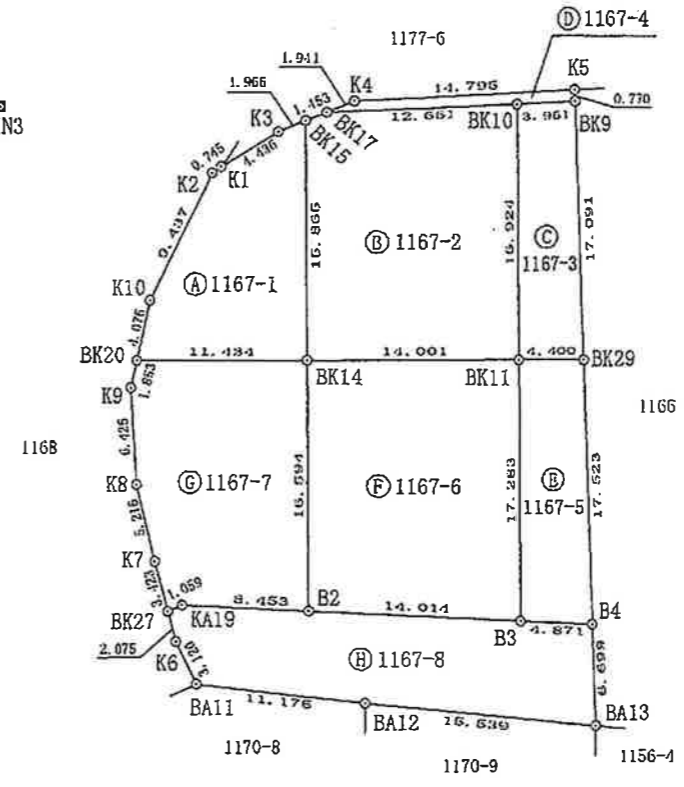
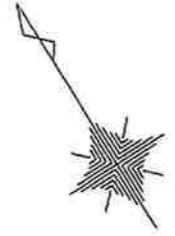
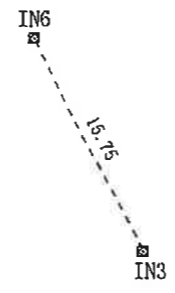


IN3



IN6

座 標 系	任意座標
測 量 年 月 日	令和8年1月5日



作成者		縮尺	1/	申請人		縮尺	1/500
-----	--	----	----	-----	--	----	-------

座 標 求 積 表

地 番	㊤ 1167-1			
測 点	標 識	X _n	Y _n	(X _{n+1} -X _{n-1}) Y _n
K2	新・プラスチック杭	-38051.419	-27362.731	-136074.861263
K1	新・プラスチック杭	-38051.386	-27361.987	465.153779
K3	新・プラスチック杭	-38051.436	-27357.551	10368.511829
BK15	新・プラスチック杭	-38051.765	-27355.613	378492.261468
BK14	新・プラスチック杭	-38065.272	-27363.935	204654.869865
BK20	新・プラスチック杭	-38059.244	-27373.651	-243981.351363
K10	新・プラスチック杭	-38056.359	-27370.772	-214176.290900
		倍 面 積	-251.706585	
		面 積	125.8532925	
		地 積	125.85 m ²	

地 番	㊤ 1167-2			
測 点	標 識	X _n	Y _n	(X _{n+1} -X _{n-1}) Y _n
BK14	新・プラスチック杭	-38065.272	-27363.935	-571577.874280
BK15	新・プラスチック杭	-38051.765	-27355.613	-362844.850832
BK17	新・金属プレート	-38052.008	-27354.180	177227.732220
BK10	新・金属プレート	-38058.244	-27343.161	564499.558845
BK11	新・プラスチック杭	-38072.653	-27352.038	192230.123064
		倍 面 積	-465.310983	
		面 積	232.6554915	
		地 積	232.65 m ²	

地 番	㊤ 1167-3			
測 点	標 識	X _n	Y _n	(X _{n+1} -X _{n-1}) Y _n
BK10	新・金属プレート	-38058.244	-27343.161	-340777.815543
BK9	新・金属プレート	-38060.190	-27339.722	457366.209338
BK29	新・プラスチック杭	-38074.973	-27348.299	340841.850437
BK11	新・プラスチック杭	-38072.653	-27352.038	-457572.243702
		倍 面 積	-141.999470	
		面 積	70.9997350	
		地 積	70.99 m ²	

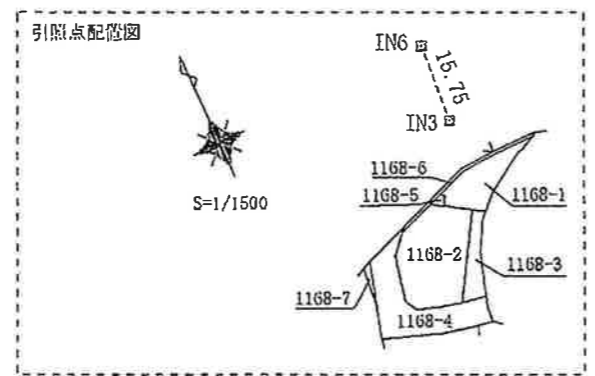
地 番	㊤ 1167-4			
測 点	標 識	X _n	Y _n	(X _{n+1} -X _{n-1}) Y _n
K4	新・プラスチック杭	-38052.333	-27352.266	205579.631256
K5	新・金属杭	-38059.524	-27339.336	214805.162952
BK9	新・金属プレート	-38060.190	-27339.722	-34994.844160
BK10	新・金属プレート	-38058.244	-27343.161	-223721.743302
BK17	新・金属プレート	-38052.008	-27354.180	-161690.557980
		倍 面 積	-22.351234	
		面 積	11.1756170	
		地 積	11.17 m ²	

地 番	㊤ 1167-5			
測 点	標 識	X _n	Y _n	(X _{n+1} -X _{n-1}) Y _n
BK29	新・プラスチック杭	-38074.973	-27348.299	477966.221623
B4	新・金属プレート	-38090.130	-27357.092	339063.798248
B3	新・金属プレート	-38087.367	-27361.104	-478190.014608
BK11	新・プラスチック杭	-38072.653	-27352.038	-339001.158972
		倍 面 積	-161.153709	
		面 積	80.5768545	
		地 積	80.57 m ²	

地 番	㊤ 1167-6			
測 点	標 識	X _n	Y _n	(X _{n+1} -X _{n-1}) Y _n
BK11	新・プラスチック杭	-38072.653	-27352.038	604343.279610
B3	新・金属プレート	-38087.367	-27361.104	184660.090896
B2	新・金属プレート	-38079.402	-27372.635	-604798.370325
BK14	新・プラスチック杭	-38065.272	-27363.935	-184679.197315
		倍 面 積	-474.197134	
		面 積	237.0985670	
		地 積	237.09 m ²	

地 番	㊤ 1167-7			
測 点	標 識	X _n	Y _n	(X _{n+1} -X _{n-1}) Y _n
BK14	新・プラスチック杭	-38065.272	-27363.935	551602.201730
B2	新・金属プレート	-38079.402	-27372.635	255249.821375
KA19	新・プラスチック杭	-38074.597	-27379.589	-135912.279796
BK27	新・プラスチック杭	-38074.438	-27380.636	-94079.865296
K7	新・プラスチック杭	-38071.161	-27379.646	-225416.625518
K8	新・プラスチック杭	-38066.205	-27378.020	-280343.902100
K9	新・プラスチック杭	-38060.556	-27374.960	-190557.096560
BK20	新・プラスチック杭	-38059.244	-27373.651	129094.138116
		倍 面 積	-363.608049	
		面 積	181.8040245	
		地 積	181.80 m ²	

地 番	㊤ 1167-8			
測 点	標 識	X _n	Y _n	(X _{n+1} -X _{n-1}) Y _n
BK27	新・プラスチック杭	-38074.438	-27380.636	-50024.421972
KA19	新・プラスチック杭	-38074.597	-27379.589	135912.279796
B2	新・金属プレート	-38079.402	-27372.635	349548.548950
B3	新・金属プレート	-38087.367	-27361.104	293529.923712
B4	新・金属プレート	-38090.130	-27357.092	234094.636244
BA13	新・プラスチック杭	-38095.924	-27360.454	-99947.738462
BA12	新・プラスチック杭	-38086.477	-27372.792	-448776.924840
BA11	新・金属プレート	-38079.529	-27381.546	-275266.681938
K6	新・金属杭	-38076.424	-27381.236	-139397.872476
		倍 面 積	-328.250986	
		面 積	164.1254930	
		地 積	164.12 m ²	

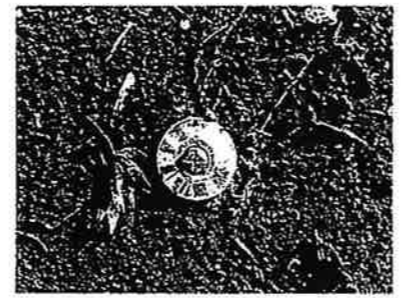


恒久地物等一覧 (任意座標)

図示記号	名称	標識	座 標		備 考
IN3	引照点	金属板	X	-38040.151	L型側溝端上
			Y	-27372.635	
IN6	引照点	金属板	X	-38024.435	L型側溝端上
			Y	-27371.459	
境界点名	内 角		点間距離		
	IN6	IN3	IN3	K	
BA11	188-28-16		40.374		
PK1	230-50-52		31.881		

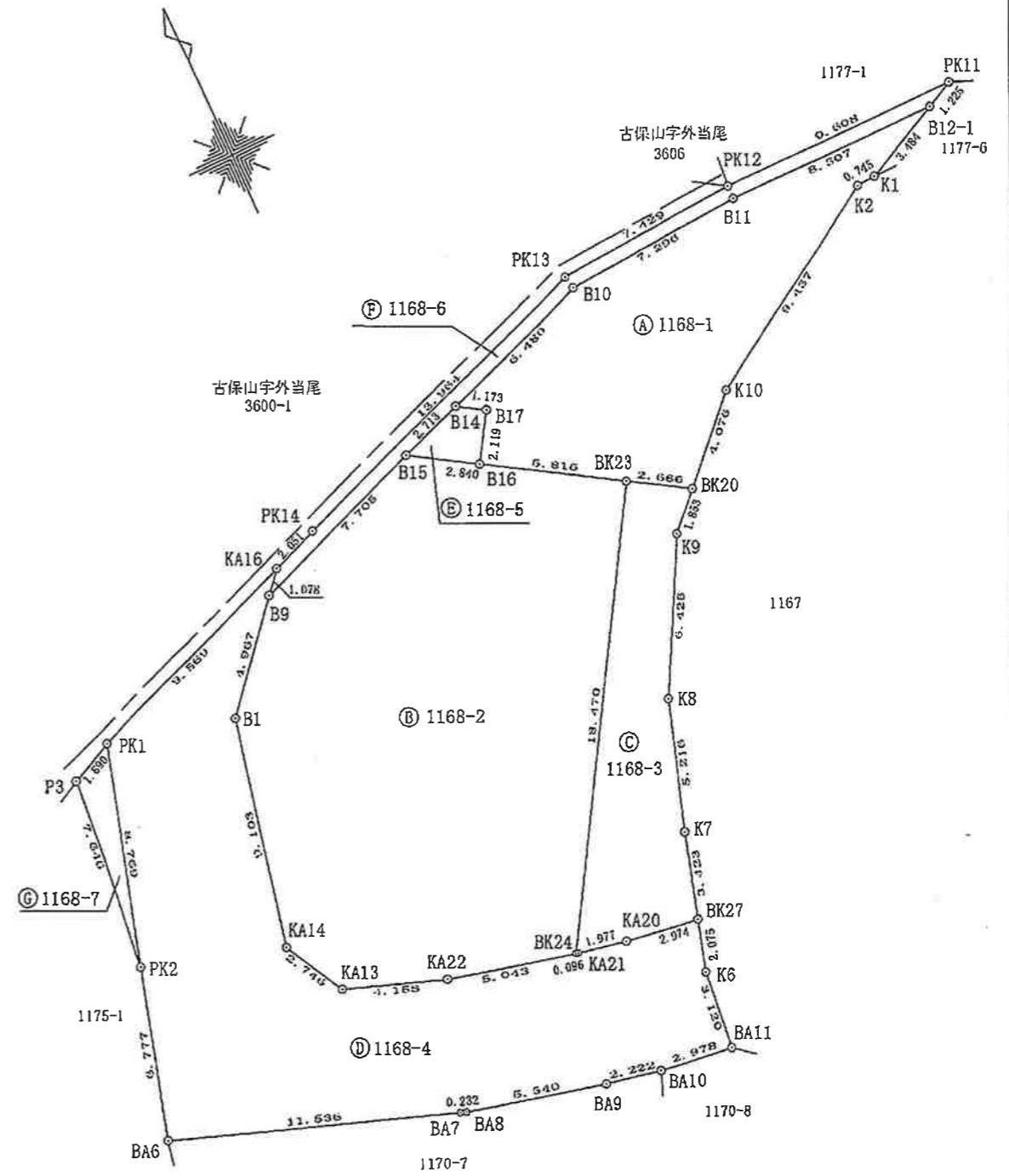


IN3



IN6

座 標 系	任意座標
測 量 年 月 日	令和8年1月29日



座標求積表

地番 ㊶ 1168-1				
測点	標識	X _n	Y _n	(X _{n+1} -X _{n-1}) Y _n
B12-1	新・金属プレート	-38049.909	-27358.832	44020.360688
K1	新・プラスチック杭	-38051.386	-27361.987	41316.600370
K2	新・プラスチック杭	-38051.419	-27362.731	136074.861263
K10	新・プラスチック杭	-38056.359	-27370.772	214176.290900
BK20	新・プラスチック杭	-38059.244	-27373.651	40485.629829
BK23	新・プラスチック杭	-38057.838	-27375.916	-122425.096352
B16	新・プラスチック杭	-38054.772	-27380.858	-133016.208164
B17	新・プラスチック杭	-38052.980	-27379.727	-66204.179886
B14	新・金属プレート	-38052.354	-27380.719	-77405.292613
B10	新・金属プレート	-38050.153	-27374.624	-70544.406048
B11	新・金属プレート	-38049.777	-27367.338	-6677.630472
		倍面積	-199.070485	
		面積	99.5352425	
		地積	99.53 m ²	

地番 ㊷ 1168-2				
測点	標識	X _n	Y _n	(X _{n+1} -X _{n-1}) Y _n
KA14	新・金属プレート	-38068.533	-27395.739	-309325.289049
B1	新・金属プレート	-38059.646	-27393.770	-346312.040340
B9	新・金属プレート	-38055.891	-27390.518	-174504.990178
B15	新・金属プレート	-38053.275	-27383.271	-30641.880249
B16	新・プラスチック杭	-38054.772	-27380.858	124938.855054
BK23	新・プラスチック杭	-38057.838	-27375.916	514420.837556
BK24	新・プラスチック杭	-38073.563	-27385.604	397118.643604
KA22	新・金属プレート	-38072.339	-27390.496	-71927.442496
KA13	新・金属プレート	-38070.937	-27394.411	-104263.128266
		倍面積	-496.434364	
		面積	248.2171820	
		地積	248.21 m ²	

地番 ㊸ 1168-3				
測点	標識	X _n	Y _n	(X _{n+1} -X _{n-1}) Y _n
BK23	新・プラスチック杭	-38057.838	-27375.916	-391995.741204
BK20	新・プラスチック杭	-38059.244	-27373.651	74401.583418
K9	新・プラスチック杭	-38060.556	-27374.950	190557.096560
K8	新・プラスチック杭	-38066.205	-27378.020	290343.902100
K7	新・プラスチック杭	-38071.161	-27379.646	225416.625518
BK27	新・プラスチック杭	-38074.438	-27380.636	77487.199880
KA20	新・プラスチック杭	-38073.991	-27383.576	-23330.806752
KA21	新・金属プレート	-38073.586	-27385.511	-11720.998708
BK24	新・プラスチック杭	-38073.563	-27385.604	-431268.491792
		倍面積	-109.630980	
		面積	54.8154900	
		地積	54.81 m ²	

地番 ㊹ 1168-4				
測点	標識	X _n	Y _n	(X _{n+1} -X _{n-1}) Y _n
BK27	新・プラスチック杭	-38074.438	-27380.636	66617.087388
K6	新・金属プレート	-38076.424	-27381.236	139397.872476
BA11	新・金属プレート	-38079.529	-27381.546	72752.767722
BA10	新・金属プレート	-38079.081	-27384.490	-24700.809980
BA9	新・金属プレート	-38078.627	-27386.665	-49268.610335
BA8	新・金属プレート	-38077.282	-27392.039	-39088.439653
BA7	新・金属プレート	-38077.200	-27392.256	-108774.648576
BA6	新・プラスチック杭	-38073.311	-27403.117	-284965.013683
PK2	新・プラスチック杭	-38066.801	-27401.235	-409155.241020
PK1	新・金属プレート	-38058.379	-27398.791	-321168.628102
KA16	新・金属プレート	-38055.079	-27389.809	-68145.844792
B9	新・金属プレート	-38055.891	-27390.518	125092.495706
B1	新・金属プレート	-38059.646	-27393.770	346312.040340
KA14	新・金属プレート	-38068.533	-27395.739	309325.289049
KA13	新・金属プレート	-38070.937	-27394.411	104263.128266
KA22	新・金属プレート	-38072.339	-27390.496	71927.442496
BK24	新・プラスチック杭	-38073.563	-27385.604	34149.848188
KA21	新・金属プレート	-38073.586	-27385.511	11720.998708
KA20	新・プラスチック杭	-38073.991	-27383.576	23330.806752
		倍面積	-377.459050	
		面積	188.7295250	
		地積	188.72 m ²	

地番 ㊺ 1168-5				
測点	標識	X _n	Y _n	(X _{n+1} -X _{n-1}) Y _n
B14	新・金属プレート	-38052.354	-27380.719	-8077.312105
B17	新・プラスチック杭	-38052.980	-27379.727	66204.179886
B16	新・プラスチック杭	-38054.772	-27380.858	8077.353110
B15	新・金属プレート	-38053.275	-27383.271	-66212.749278
		倍面積	-8.528387	
		面積	4.2641935	
		地積	4.26 m ²	

地番 1168-1~1168-7

地積測量図 3/3

土地の所在 宇城市松橋町萩尾字車道

地番	㊦ 1168-6			
測点	標識	X _n	Y _n	(X _{n+1} -X _{n-1}) Y _n
PK11	新・プラスチック柱	-38049.390	-27357.722	17946.665632
B12-1	新・金属プレート	-38049.909	-27358.832	10587.867984
B11	新・金属プレート	-38049.777	-27367.338	6677.630472
B10	新・金属プレート	-38050.153	-27374.624	70544.406048
B14	新・金属プレート	-38052.354	-27380.719	85482.604718
B15	新・金属プレート	-38053.275	-27383.271	96854.629527
B9	新・金属プレート	-38055.891	-27390.518	49412.494472
KA16	新・金属プレート	-38055.079	-27389.809	-41632.509680
PK14	新・金属プレート	-38054.371	-27387.884	-149099.640496
PK13	新・金属プレート	-38049.635	-27374.748	-140103.960264
PK12	新・金属プレート	-38049.253	-27367.329	-6704.995605
		倍面積	-34.807192	
		面積	17.4035960	
		地積	17.40 m ²	

地番	㊧ 1168-7			
測点	標識	X _n	Y _n	(X _{n+1} -X _{n-1}) Y _n
PK1	新・金属柱	-38058.379	-27398.791	208504.799610
PK2	新・プラスチック柱	-38066.801	-27401.235	22249.802820
P3	新・プラスチック柱	-38059.191	-27400.498	-230766.994156
		倍面積	-12.391826	
		面積	6.1959130	
		地積	6.19 m ²	

作成者		縮尺	1/	申請人		縮尺	1/
-----	--	----	----	-----	--	----	----

地番	1177-7~1177-10	地積測量図
土地の所在	宇城市松橋町萩尾字車道	

座標求積表

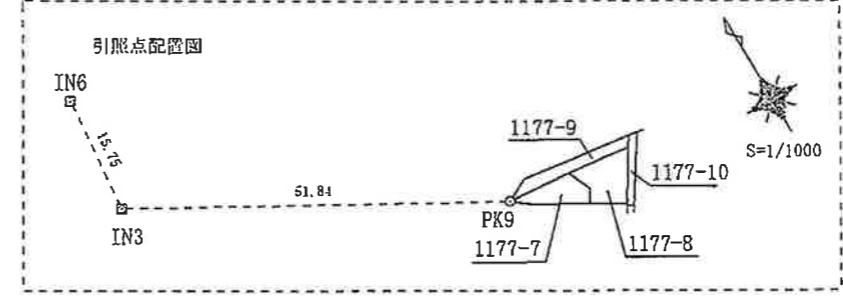
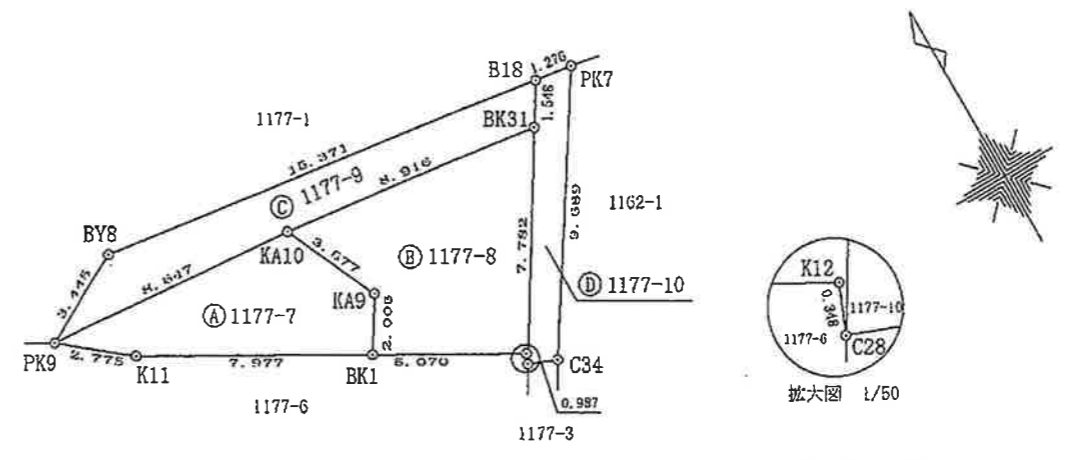
地番	㊤ 1177-7			
測点	標識	X _n	Y _n	(X _{n+1} -X _{n-1}) Y _n
PK9	新・金版プレート	-38065.235	-27327.262	-27245.280214
KA10	新・金版プレート	-38065.972	-27318.646	108318.431390
KA9	新・金版プレート	-38069.200	-27317.105	134809.913175
BK1	新・金版プレート	-38070.907	-27318.158	-60946.810498
K11	新・プラスチック杭	-38066.969	-27325.095	-154987.938840
		倍面積	-51.684987	
		面積	25.8424935	
		地積	25.84 m ²	

地番	㊤ 1177-8			
測点	標識	X _n	Y _n	(X _{n+1} -X _{n-1}) Y _n
BK31	新・金版プレート	-38067.105	-27309.802	211896.753718
C28	新・金版プレート	-38073.731	-27313.884	172214.038620
K12	新・金版プレート	-38073.410	-27313.749	-77134.027176
BK1	新・金版プレート	-38070.907	-27318.158	-115009.445180
KA9	新・金版プレート	-38069.200	-27317.105	-134809.913175
KA10	新・金版プレート	-38065.972	-27318.646	-57232.563370
		倍面積	-75.156563	
		面積	37.5782815	
		地積	37.57 m ²	

地番	㊤ 1177-9			
測点	標識	X _n	Y _n	(X _{n+1} -X _{n-1}) Y _n
B18	新・プラスチック杭	-38065.787	-27308.990	94680.268330
BK31	新・金版プレート	-38067.105	-27309.802	5052.313370
KA10	新・金版プレート	-38065.972	-27318.646	-51085.868020
PK9	新・金版プレート	-38065.235	-27327.262	-63781.829508
BY8	新・金版杭	-38063.638	-27324.210	15082.963920
		倍面積	-52.151908	
		面積	26.0759540	
		地積	26.07 m ²	

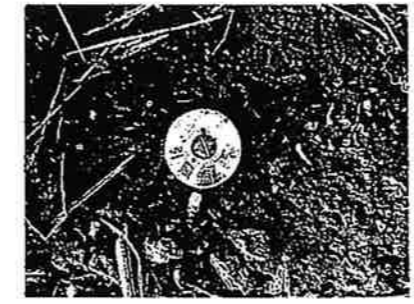
地番	㊤ 1177-10			
測点	標識	X _n	Y _n	(X _{n+1} -X _{n-1}) Y _n
B18	新・プラスチック杭	-38065.787	-27308.990	-31132.248600
PK7	新・プラスチック杭	-38065.965	-27307.726	226790.664430
C34	新・プラスチック杭	-38074.092	-27312.965	212112.486190
C28	新・金版プレート	-38073.731	-27313.884	-190842.107508
BK31	新・金版プレート	-38067.105	-27309.802	-216949.067088
		倍面積	-20.272576	
		面積	10.1362880	
		地積	10.13 m ²	

座標系	任意座標
測量年月日	令和8年1月5日



恒久地物等一覧 (任意座標)

図示記号	名称	標識	座標		備考
IN3	引照点	金属釘	X	-38040.151	L型側溝端上
			Y	-27372.635	
IN6	引照点	金属釘	X	-38024.435	L型側溝端上
			Y	-27371.459	
境界点名	内角		点間距離		
	IN6	IN3	K	IN3	K
PK9	114-39-21		51.845		
BK1	115-10-05		62.560		

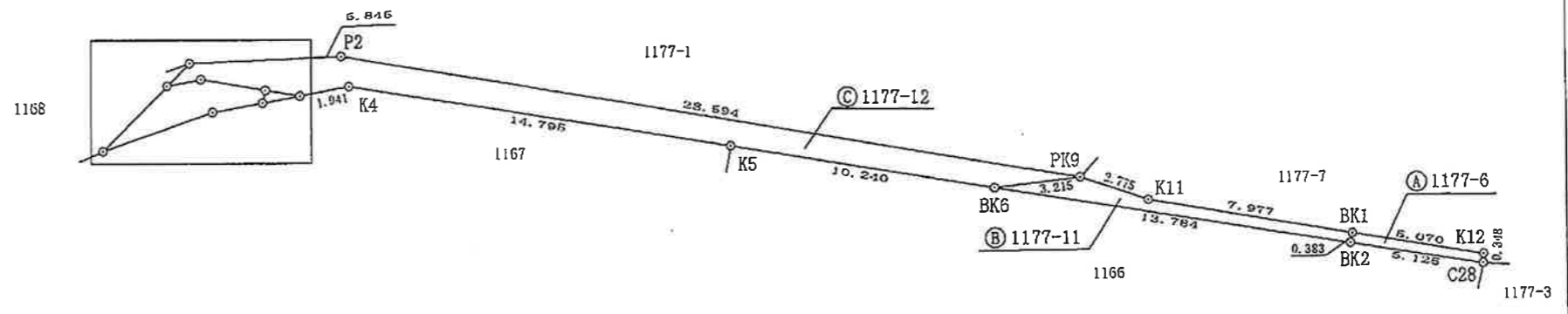
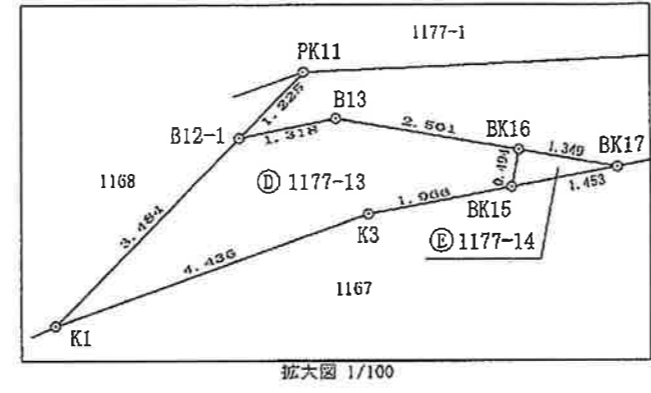
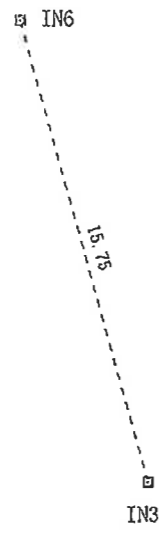


IN3



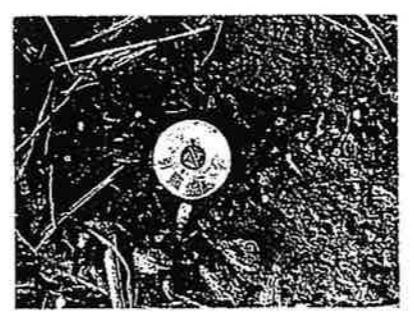
IN6

作成者		縮尺	1/	申請人		縮尺	1/250
-----	--	----	----	-----	--	----	-------

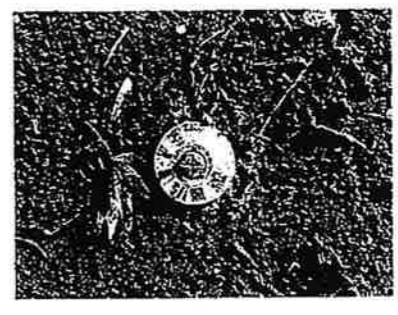


恒久地物等一覧(任意座標)

図示記号	名称	標識	座標		備考
IN3	引照点	金属板	X	-38040.151	L型側溝端上
			Y	-27372.635	
IN6	引照点	金属板	X	-38024.435	L型側溝端上
			Y	-27371.459	
境界点名	内角		点間距離		
	IN6	IN3	-K	IN3	-K
PK9	114-39-21		51.845		
K12	115-10-41		67.629		



IN3



IN6

座標系	任意座標
測量年月日	令和8年1月29日



20	21	22
26	27	28
34	35	36

凡例

- 宅地造成等工事規制区域
- 特定盛土等規制区域

0 250 500 1,000
m

測量法に基づく国土数値情報(地形) 6.8M (25
本図は各標高の等値線には、国土数値情報の等高線の
名称が記載されています。

