

価格別紙参照

建築条件あり

# 東区八反田2丁目 全3区画 【人気の託麻西小学校校区】

所在地	熊本市東区八反田2丁目4-36 【ナビ検索】			水道加入金	一律 69,500円	無料 査定 受付 中 !	不動産 売買 専門 店
区域区分	市街化区域			受益者負担金	㎡×200円		
用途地域	第1種中高層住居専用地域			仲介手数料	売買代金×3%+6万円×1.1(税)		
接道	南東側:公道 北西側:公道			電柱位置	-		
交通	産交バス:託麻団地入口 徒歩約5分			小学校 中学校	託麻西小学校/ 西原中学校		
建蔽/容積	60%/150%	地目	宅地	引渡時期	相談		
上水	宅内	下水	宅内	取引形態/ 情報公開日	媒介/令和8年6月14日		
備考	<p>・現況渡しになります。(現況更地)</p> <p>・盛土規制法による規制対象区域内です。</p>						

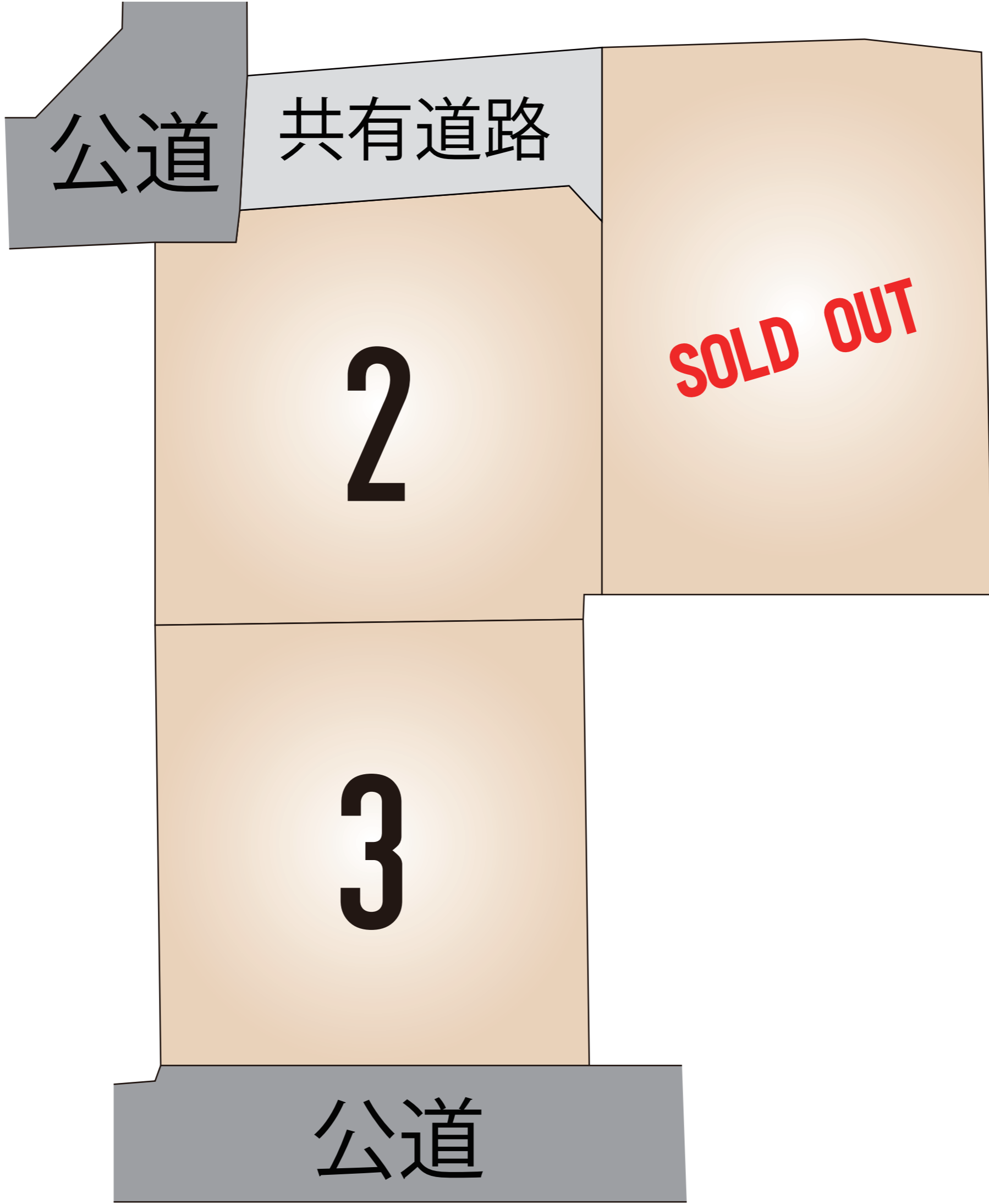


不動産に価値を見出す

## CLEVER TREND

株式会社 クレバートレンド

熊本県知事(1)第5868  
 熊本市中央区八王寺町48番15-103号  
 TEL:096-234-9770/FAX:096-234-9550  
 担当(後藤)080-3377-7116



公道

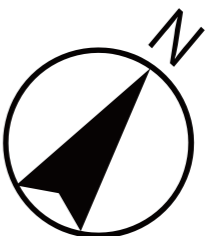
共有道路

2

SOLD OUT

3

公道



## ～熊本市東区八反田2丁目 全3区画 価格表～

区画	面積	坪数	価格
ご成約ありがとうございました。			
2	172.60 m <sup>2</sup>	52.21 坪	15,900,000 円
3	175.41 m <sup>2</sup>	53.06 坪	16,150,000 円

面積・価格等は予告なく変更する場合がございます。

※完成前分譲地の場合は、記載m<sup>2</sup>が若干誤差が生じる場合があります。  
実測清算なし。

最終更新日：令和8年6月14日

熊本市中央区八王寺町48番15-103

[TEL:096-234-9770](tel:096-234-9770)

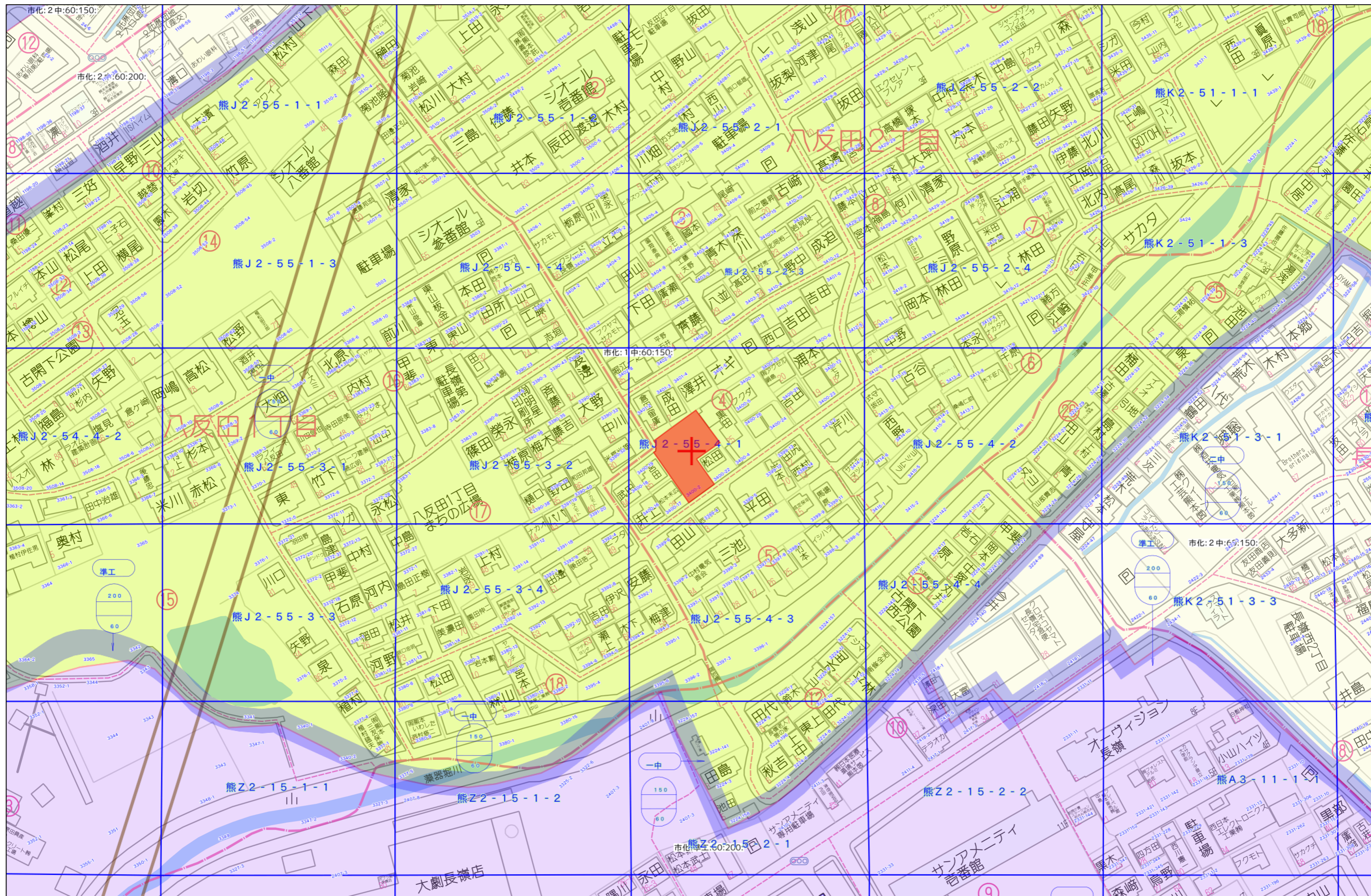
[FAX:096-234-9550](tel:096-234-9550)

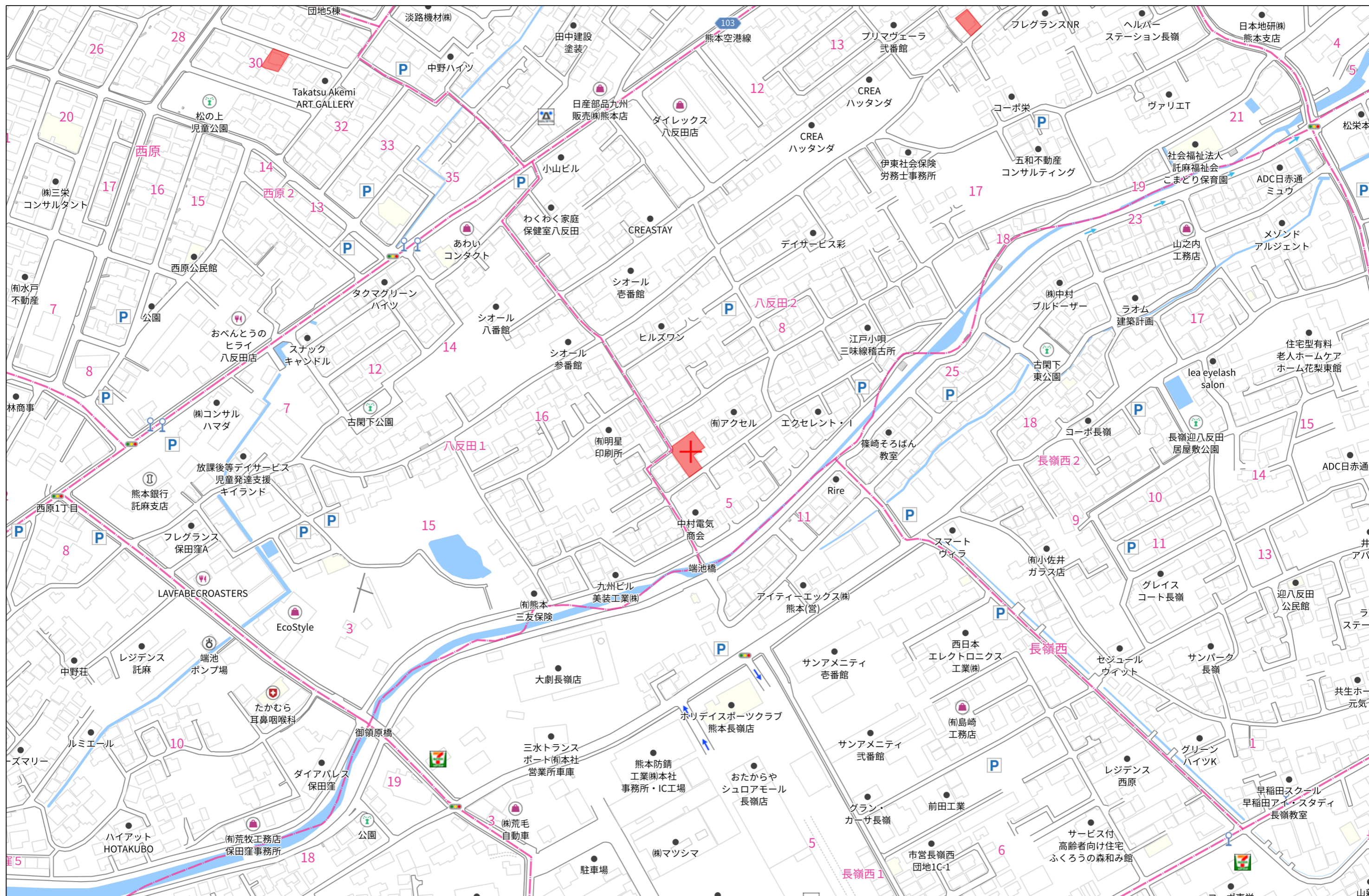


不動産に価値を見出す

**CLEVER TREND**

株式会社 クレバートレンド





140m

1:3000



S = 1 : 150  
(日本測地系)

求積表

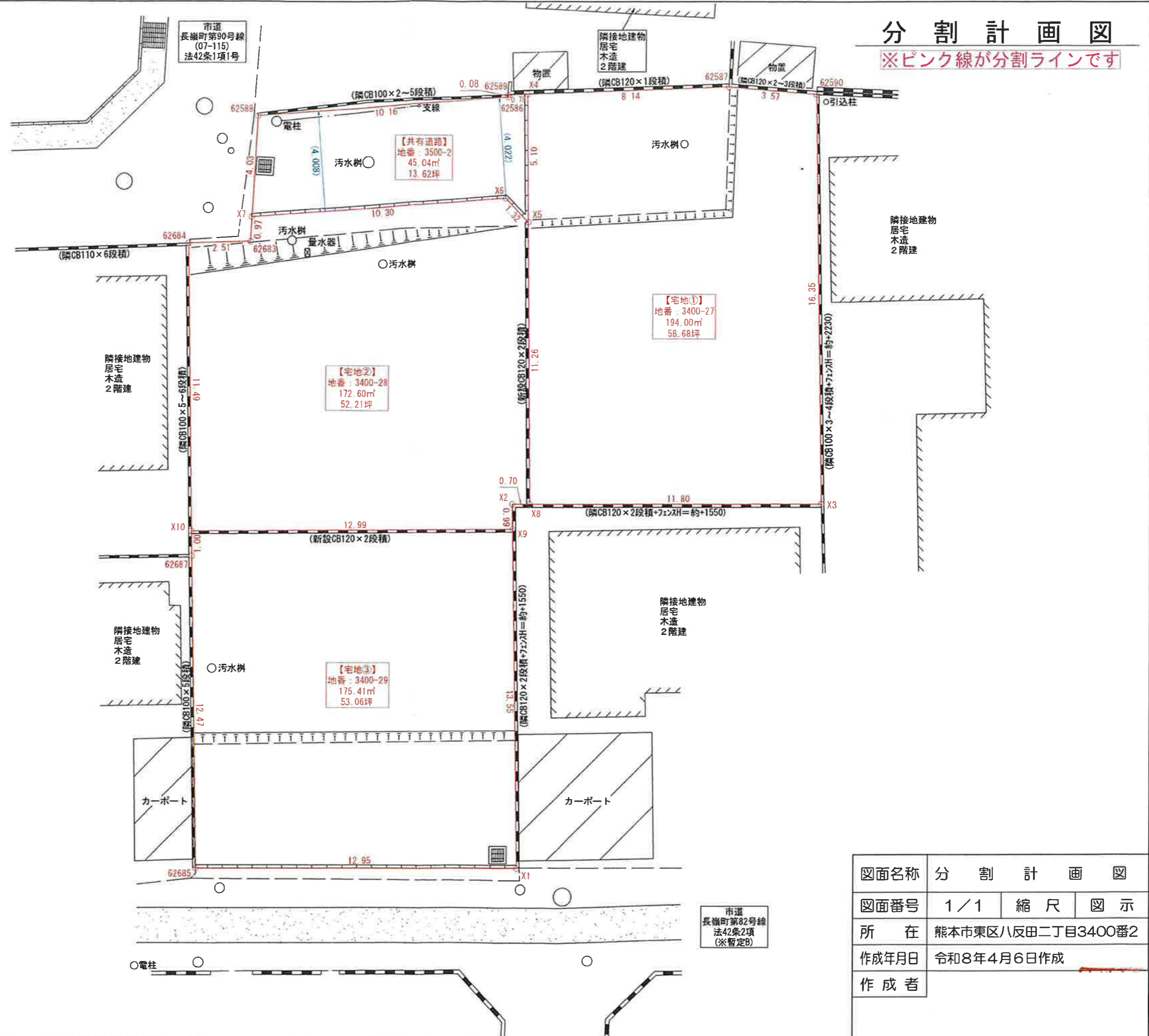
地番 ① 3400-2 (共有道路)		
測点	X	Y
X4	-20881.984	-22182.220
X5	-20886.151	-22179.270
X6	-20885.895	-22180.570
X7	-20892.361	-22188.597
62588	-20888.921	-22190.710
62586	-20882.533	-22182.809
62589	-20882.455	-22182.849
倍面積	90.080663	
面積	45.0403315	
地積	45.04	m <sup>2</sup>

地番 ② 3400-27 (宅地①)		
測点	X	Y
62587	-20877.103	-22175.698
62590	-20875.314	-22172.607
X3	-20888.603	-22163.065
X8	-20895.338	-22172.756
X5	-20886.151	-22179.270
X4	-20881.984	-22182.220
倍面積	388.007452	
面積	194.0037260	
地積	194.00	m <sup>2</sup>

地番 ③ 3400-28 (宅地②)		
測点	X	Y
X7	-20892.361	-22188.597
X6	-20885.895	-22180.570
X5	-20886.151	-22179.270
X8	-20895.338	-22172.756
X2	-20895.739	-22173.333
X9	-20896.548	-22172.749
X10	-20904.016	-22183.389
62684	-20894.685	-22190.106
62683	-20893.191	-22188.088
倍面積	345.203540	
面積	172.6017700	
地積	172.60	m <sup>2</sup>

地番 ④ 3400-29 (宅地③)		
測点	X	Y
62685	-20914.928	-22175.476
62687	-20904.829	-22182.805
X10	-20904.016	-22183.389
X9	-20896.548	-22172.749
X1	-20907.545	-22164.828
倍面積	350.835424	
面積	175.4177120	
地積	175.41	m <sup>2</sup>

総合計面積	587.0635395	m <sup>2</sup>
-------	-------------	----------------



分割計画図  
※ピンク線が分割ラインです

図面名称	分割計画図		
図面番号	1/1	縮尺	図示
所在	熊本市東区八反田二丁目3400番2		
作成年月日	令和8年4月6日作成		
作成者			

登記年月日：令和8年5月13日

令和8年5月25日  
熊本地方法務局宇土支局  
これは図面に記録されている内容を証明した書面である。  
(熊本地方法務局管轄)

登記官

西村祐一



請求番号：41-2

地番	3400-2、3400-27ないし3400-29	土地所在図 地積測量図
土地の所在	熊本市東区八反田二丁目	

求積表

【平面直角座標系 II系 日本測地系使用】

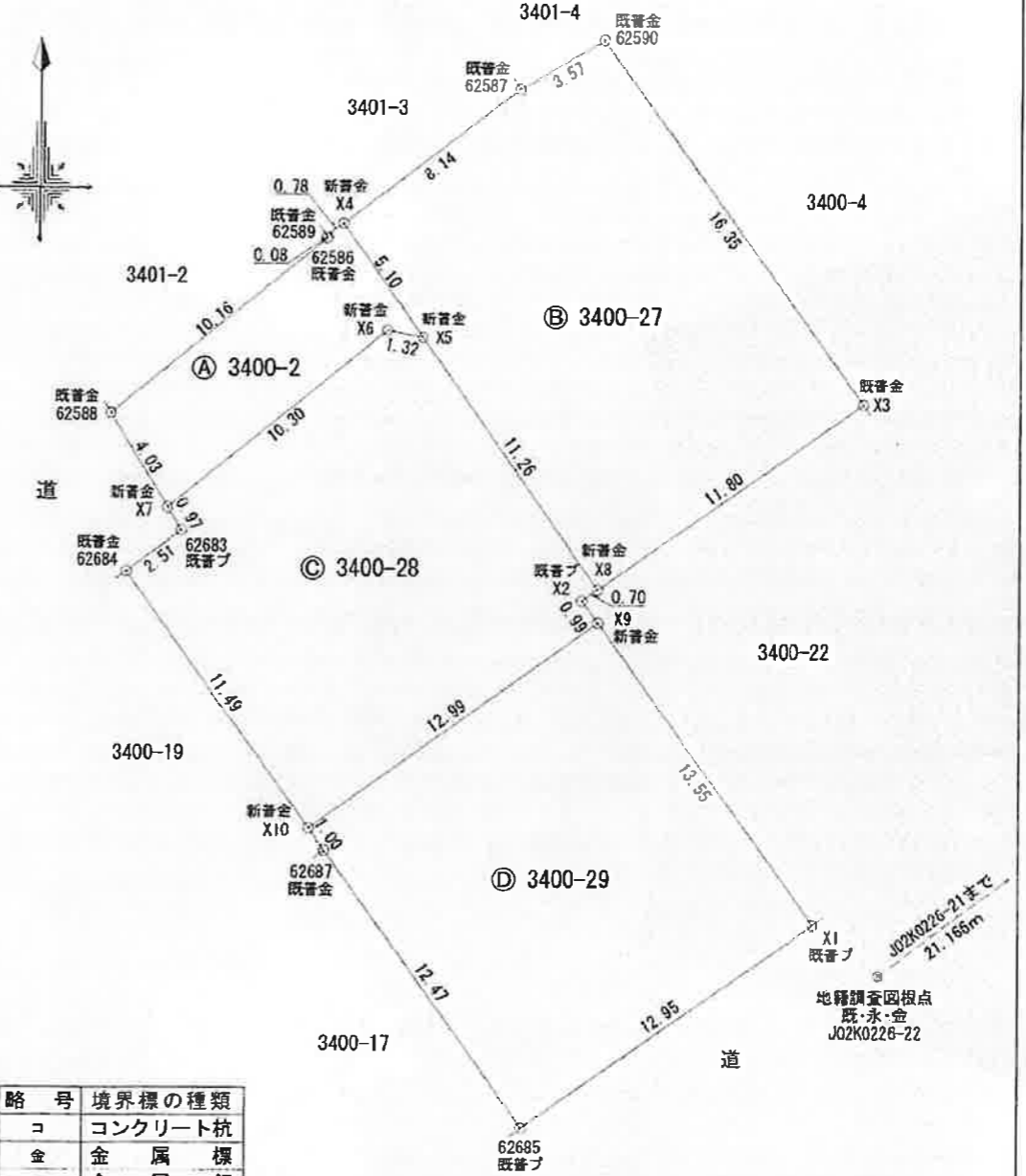
地番	A 3400-2			
NO	Xn	Yn	Yn+1-Yn-1	Xn · (Yn+1-Yn-1)
X4	-20881.984	-22182.220	3.579	-74736.620736
X5	-20886.151	-22179.270	1.650	-34462.149150
X6	-20885.895	-22180.570	-9.327	194802.742665
X7	-20892.361	-22188.597	-10.140	211848.540540
62588	-20888.921	-22190.710	5.788	-120905.074748
62586	-20882.533	-22182.809	7.861	-164157.591913
62589	-20882.455	-22182.849	0.589	-12298.765995
合計				90.080663
合計面積				45.0403316
地積				45.04 m <sup>2</sup>

地番	B 3400-27			
NO	Xn	Yn	Yn+1-Yn-1	Xn · (Yn+1-Yn-1)
62587	-20877.103	-22175.698	9.613	-200691.591139
62590	-20875.314	-22172.607	12.633	-263717.841762
X3	-20888.603	-22163.065	-0.149	3112.401847
X8	-20895.338	-22172.756	-16.205	338608.952290
X5	-20886.151	-22179.270	-9.454	197666.533064
X4	-20881.984	-22182.220	3.572	-74590.446848
合計				388.007452
合計面積				194.0037260
地積				194.00 m <sup>2</sup>

地番	C 3400-28			
NO	Xn	Yn	Yn+1-Yn-1	Xn · (Yn+1-Yn-1)
X7	-20892.361	-22188.697	7.518	-157068.769998
X6	-20885.895	-22180.570	9.327	-194802.742665
X5	-20886.151	-22179.270	7.814	-163204.383914
X8	-20895.338	-22172.756	6.937	-124065.621706
X2	-20895.739	-22173.333	0.007	-146.270173
X9	-20896.548	-22172.749	-10.056	210135.686688
X10	-20904.016	-22183.389	-17.367	362831.005712
62684	-20894.685	-22190.106	-4.699	98184.124815
62683	-20893.191	-22188.088	1.509	-31527.825219
合計				345.203540
合計面積				172.6017700
地積				172.60 m <sup>2</sup>

地番	D 3400-29			
NO	Xn	Yn	Yn+1-Yn-1	Xn · (Yn+1-Yn-1)
62685	-20914.928	-22175.476	-17.977	375987.860656
62687	-20904.829	-22182.805	-7.913	165419.911877
X10	-20904.016	-22183.389	10.056	-210210.784896
X9	-20896.548	-22172.749	18.561	-387860.827428
X1	-20907.545	-22164.828	-2.727	57014.875215
合計				350.836424
合計面積				175.4177120
地積				175.41 m <sup>2</sup>

総合計面積 587.0635395 m<sup>2</sup>  
(地震前の基本三角点等の成果に基づき測量)  
(測量年月日：令和8年5月1日)

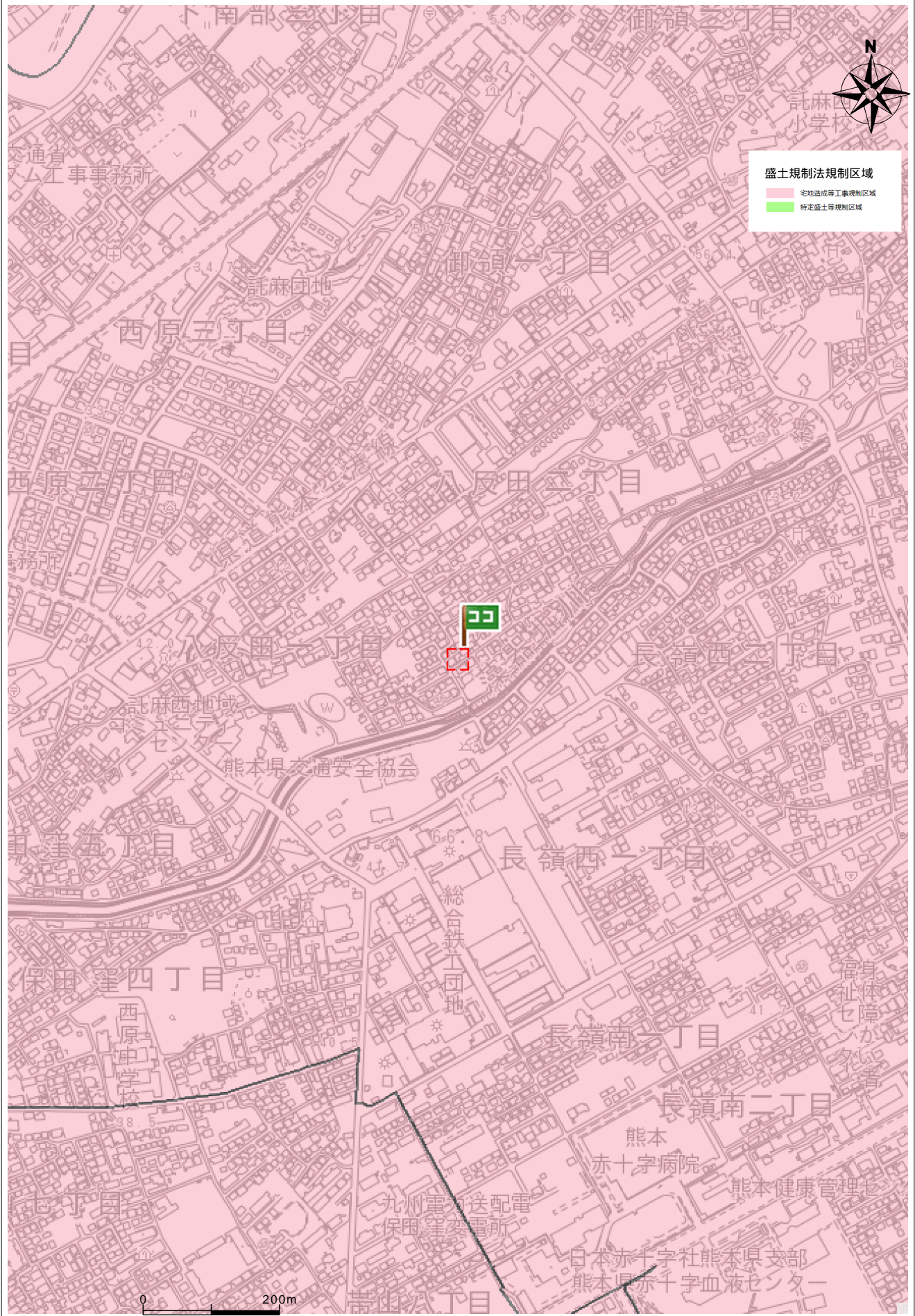


略号	境界標の種類
コ	コンクリート杭
金	金属標
釘	金属釘
プ	プラスチック杭
キ	刻み
既	既設境界標
新	新設境界標
永	永久標識
普	普通標識

図示記号	名称	標識	座標	備考
J02K0226-21	地籍調査図根点	既・永・金	X -20896.881	道路コンクリート上
			Y -22145.317	
J02K0226-22	地籍調査図根点	既・永・金	X -20909.390	道路コンクリート上
			Y -22162.392	

作成者	縮尺 1/	申請人	縮尺 1/250
-----	-------	-----	----------

# 盛土規制法



住所

東区八反田2丁目4-28

