

価格別紙参照

建築条件なし

# 合志市御代志 全6区画 【人気の西合志中央小学校校区】

所在地	熊本県合志市御代志1446 付近 【ナビ検索】			水道加入金	88,000円 設計審査手数料1,000円 しゅん工検査手数料2,000円	無 料 査 定 受 付 中 ！	不 動 産 売 買 専 門 店
区域区分	市街化調整区域(集落内開発区域)			受益者負担金	㎡×330円		
用途地域	無指定			仲介手数料	売買代金×3%+6万円×1.1(税)		
接道	南側:公道			電柱位置	⑭		
交通	乗合バス:大地神社前 徒歩約7分			小学校 中学校	西合志中央小学校/ 西合志中学校		
建蔽/容積	⑬号地70% ⑪⑭⑮号地80% /200%	地目	宅地	引渡時期	相談		
上水	宅内	下水	宅内	取引形態/ 情報公開日	媒介/令和8年6月14日		
備考	<p>・現況渡しになります。(現況更地)</p> <p>・盛土規制法による規制対象区域内です。</p>						

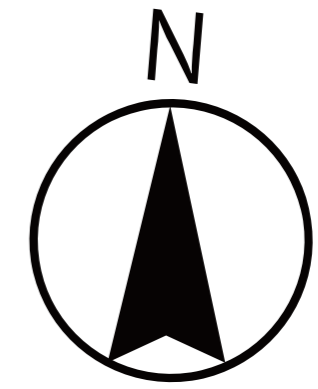


不動産に価値を見出す

## CLEVER TREND

株式会社 クレバートレンド

熊本県知事(1)第5868  
熊本市中央区八王寺町48番15-103号  
TEL:096-234-9770/FAX:096-234-9550  
担当(後藤)080-3377-7116



開発道路

**SOLD OUT**

**11**

**SOLD OUT**

**13**

**14**

**15**

セットバック

公道

## ～合志市御代志 全6区画 価格表～

区画	面積	坪数	価格
ご成約ありがとうございました。			
11	200.82 m <sup>2</sup>	60.74 坪	12,230,000 円
ご成約ありがとうございました。			
13	200.77 m <sup>2</sup>	60.73 坪	12,330,000 円
14	200.98 m <sup>2</sup>	60.79 坪	12,150,000 円
15	201.01 m <sup>2</sup>	60.80 坪	12,460,000 円

面積・価格等は予告なく変更する場合がございます。

※完成前分譲地の場合は、記載m<sup>2</sup>が若干誤差が生じる場合があります。  
実測清算なし。

最終更新日：令和8年6月14日

熊本市中央区八王寺町48番15-103

[TEL:096-234-9770](tel:096-234-9770)

[FAX:096-234-9550](tel:096-234-9550)



不動産に価値を見出す

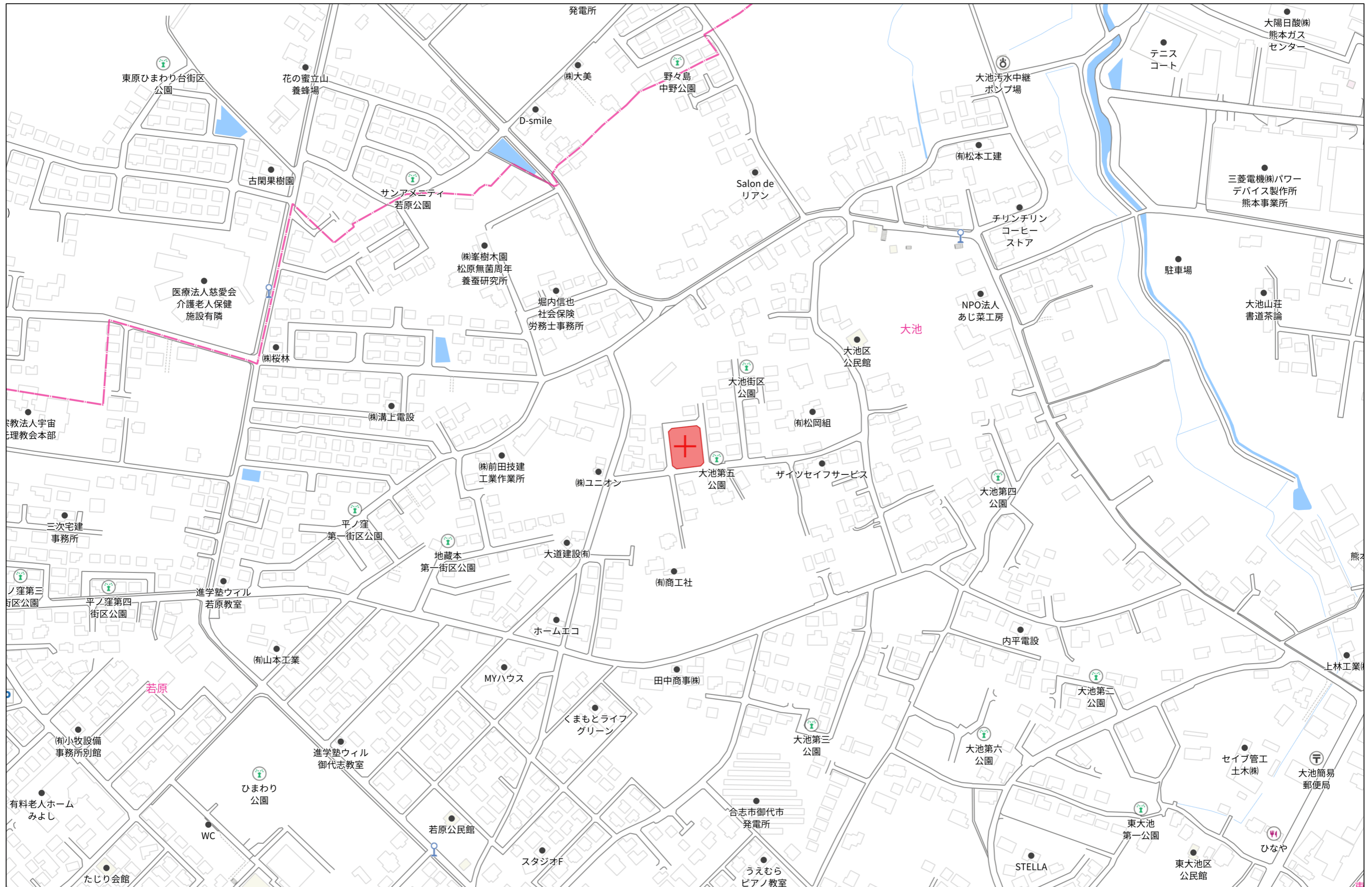
**CLEVER TREND**

株式会社 クレバートレンド



60m

1:1500



140m

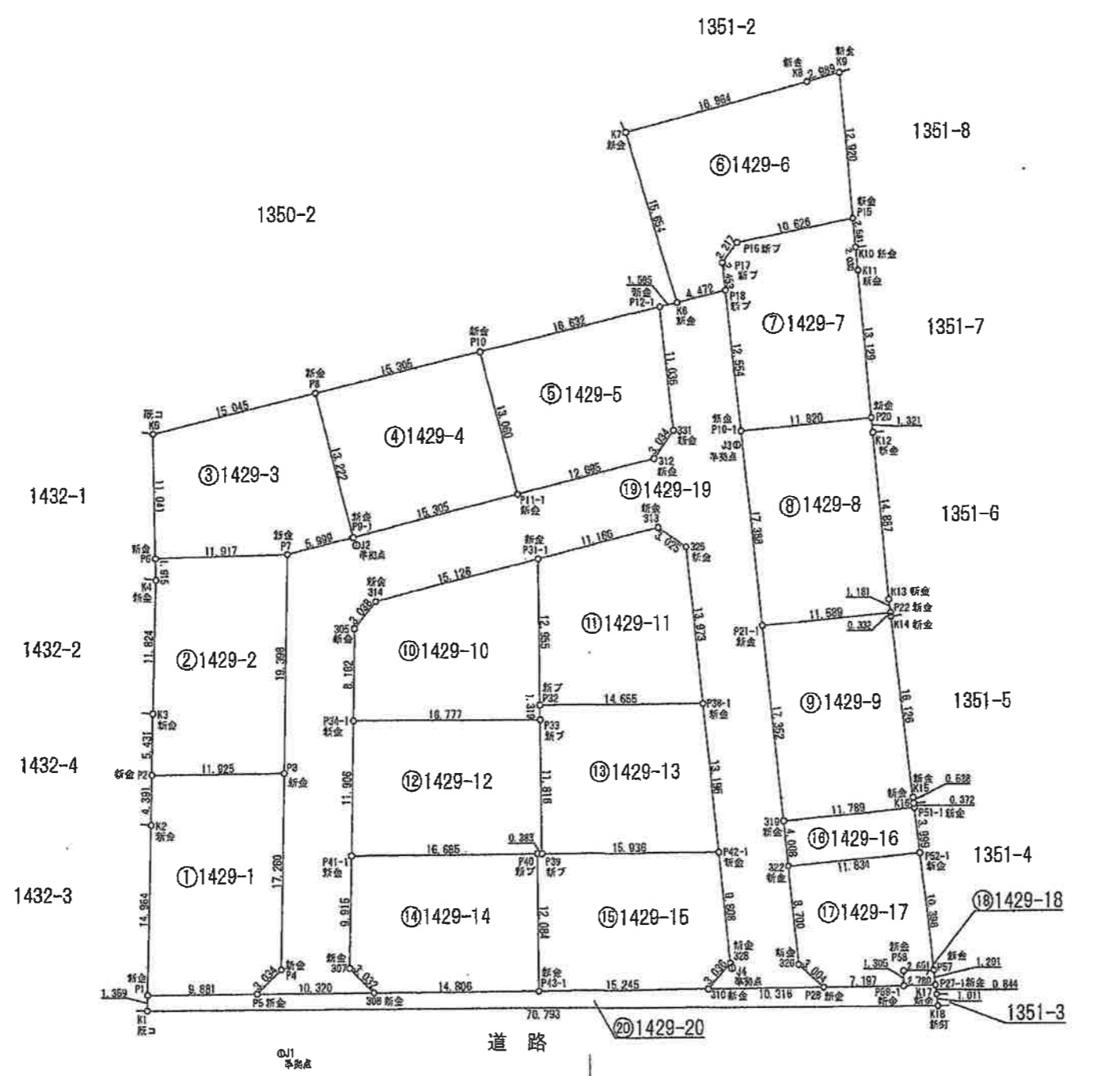
1:3000

地 番 1429-1乃至1429-20

土地所在図  
地積測量図

土地の所在 合志市御代志字上野

1/7



凡 例	
田	永久標識
○	普通標識
境界点	境界標の種類
木	木 杭
金	金 属 標
コ	コンクリート杭
ブ	プラスチック杭
鉄	金 属 鉄

作成者 \_\_\_\_\_ 縮尺 1/—

申請人 \_\_\_\_\_ 縮尺 1/500

地番	1429-1乃至1429-20	土地所在図
土地の所在	合志市御代志字上野	

土地所在図  
地積測量図

座標求積表

2/7

地番 ⑤ 1429-5				
測点	標識	X <sub>n</sub>	Y <sub>n</sub>	(X <sub>n+1</sub> -X <sub>n-1</sub> ) Y <sub>n</sub>
P10	新・金属標	-11644.996	-23507.603	-420362.056846
P12-1	新・金属標	-11639.350	-23491.959	121007.080809
331	新・金属標	-11650.147	-23489.674	316030.073996
312	新・金属標	-11652.804	-23491.139	166434.718815
P11-1	新・金属標	-11667.232	-23503.037	-183511.712898
倍面積				-402.795122
面積				201.3976610
地積				201.39 m <sup>2</sup>

地番 ⑥ 1429-6				
測点	標識	X <sub>n</sub>	Y <sub>n</sub>	(X <sub>n+1</sub> -X <sub>n-1</sub> ) Y <sub>n</sub>
K6	新・金属標	-11838.808	-23490.459	-303637.673034
K7	新・金属標	-11824.365	-23486.493	-483322.861010
K8	新・金属標	-11818.238	-23480.781	-168296.431010
K9	新・金属標	-11817.155	-23477.996	272133.451638
P15	新・金属標	-11829.830	-23475.490	371476.183760
P16	新・プラスチック杭	-11832.979	-23485.639	118860.818979
P17	新・プラスチック杭	-11834.891	-23486.761	101274.813432
P18	新・プラスチック杭	-11837.291	-23486.253	82018.139254
倍面積				-492.487993
面積				246.2439965
地積				246.24 m <sup>2</sup>

地番 ⑦ 1429-7				
測点	標識	X <sub>n</sub>	Y <sub>n</sub>	(X <sub>n+1</sub> -X <sub>n-1</sub> ) Y <sub>n</sub>
P15	新・金属標	-11829.830	-23475.490	-14484.377330
K10	新・金属標	-11832.362	-23474.890	106177.378770
K11	新・金属標	-11834.363	-23474.595	349137.651436
P20	新・金属標	-11847.235	-23472.060	357221.281140
P19-1	新・金属標	-11849.572	-23483.647	-233521.385768
P18	新・プラスチック杭	-11837.291	-23486.253	-344801.680293
P17	新・プラスチック杭	-11834.891	-23486.761	-101274.913432
P16	新・プラスチック杭	-11832.979	-23485.639	-118860.818979
倍面積				-406.863457
面積				203.4317285
地積				203.43 m <sup>2</sup>

地番 ⑧ 1429-8				
測点	標識	X <sub>n</sub>	Y <sub>n</sub>	(X <sub>n+1</sub> -X <sub>n-1</sub> ) Y <sub>n</sub>
P20	新・金属標	-11647.235	-23472.060	-24434.414460
K12	新・金属標	-11648.531	-23471.805	373295.586720
K13	新・金属標	-11663.139	-23468.935	368893.884536
P22	新・金属標	-11664.292	-23468.681	80802.668683
P21-1	新・金属標	-11666.582	-23480.041	-345828.203620
P19-1	新・金属標	-11849.572	-23483.647	-454338.118509
倍面積				-406.586551
面積				203.2982765
地積				203.29 m <sup>2</sup>

地番 ① 1429-1				
測点	標識	X <sub>n</sub>	Y <sub>n</sub>	(X <sub>n+1</sub> -X <sub>n-1</sub> ) Y <sub>n</sub>
P1	新・金属標	-11704.642	-23531.547	-325017.727164
K2	新・金属標	-11689.729	-23532.782	-453900.299216
P2	新・金属標	-11686.354	-23533.158	-134844.995340
P3	新・金属標	-11683.999	-23521.310	372554.028090
P4	新・金属標	-11701.193	-23519.806	459824.048852
P5	新・金属標	-11703.641	-23521.728	81126.438872
倍面積				-458.503906
面積				229.2519530
地積				229.25 m <sup>2</sup>

地番 ② 1429-2				
測点	標識	X <sub>n</sub>	Y <sub>n</sub>	(X <sub>n+1</sub> -X <sub>n-1</sub> ) Y <sub>n</sub>
P2	新・金属標	-11685.354	-23533.158	-95450.488848
K3	新・金属標	-11679.843	-23533.623	-404684.181108
K4	新・金属標	-11688.158	-23534.578	-322094.234508
P6	新・金属標	-11666.257	-23534.811	-81971.746713
P7	新・金属標	-11664.675	-23522.999	417345.048258
P3	新・金属標	-11683.999	-23521.310	486397.169490
倍面積				-458.433429
面積				229.2167145
地積				229.21 m <sup>2</sup>

地番 ③ 1429-3				
測点	標識	X <sub>n</sub>	Y <sub>n</sub>	(X <sub>n+1</sub> -X <sub>n-1</sub> ) Y <sub>n</sub>
P6	新・金属標	-11666.257	-23534.811	-220886.922747
K5	既・コンクリート杭	-11655.298	-23536.151	-378131.801966
P8	新・金属標	-11650.191	-23521.999	171263.874719
P9-1	新・金属標	-11662.579	-23517.378	340625.702852
P7	新・金属標	-11664.675	-23522.999	86517.590322
倍面積				-410.756720
面積				205.3783600
地積				205.37 m <sup>2</sup>

地番 ④ 1429-4				
測点	標識	X <sub>n</sub>	Y <sub>n</sub>	(X <sub>n+1</sub> -X <sub>n-1</sub> ) Y <sub>n</sub>
P8	新・金属標	-11650.191	-23521.999	-413587.308417
P10	新・金属標	-11644.896	-23507.603	185617.032723
P11-1	新・金属標	-11667.232	-23503.037	413253.899571
P9-1	新・金属標	-11662.579	-23517.378	-165585.858498
倍面積				-402.234621
面積				201.1173105
地積				201.11 m <sup>2</sup>

作成者	縮尺 1/—	申請人	縮尺 1/—
-----	--------	-----	--------

地番	1429-1乃至1429-20	土地所在図 地積測量図
土地の所在	合志市御代志字上野	

3/7

地番 ㊦ 1429-13				
測点	標識	X <sub>n</sub>	Y <sub>n</sub>	(X <sub>n+1</sub> -X <sub>n-1</sub> ) Y <sub>n</sub>
P32	新・プラスチック杭	-11676.636	-23499.188	-69510.598104
P38-1	新・金属標	-11673.989	-23484.628	264483.858012
P42-1	新・金属標	-11686.898	-23481.889	345183.768300
P39	新・プラスチック杭	-11688.689	-23497.724	-233825.851524
P33	新・プラスチック杭	-11676.947	-23499.041	-306732.982173
倍面積				-401.805499
面積				200.9027445
地積				200.90 m <sup>2</sup>

地番 ㊦ 1429-14				
測点	標識	X <sub>n</sub>	Y <sub>n</sub>	(X <sub>n+1</sub> -X <sub>n-1</sub> ) Y <sub>n</sub>
P41-1	新・金属標	-11690.607	-23514.684	-278344.666368
P40	新・プラスチック杭	-11688.732	-23498.105	239129.796070
P43-1	新・金属標	-11700.741	-23496.758	321106.694828
308	新・金属標	-11702.398	-23511.471	-6042.448047
307	新・金属標	-11700.484	-23513.822	-277251.475202
倍面積				-401.998719
面積				200.9993595
地積				200.99 m <sup>2</sup>

地番 ㊦ 1429-15				
測点	標識	X <sub>n</sub>	Y <sub>n</sub>	(X <sub>n+1</sub> -X <sub>n-1</sub> ) Y <sub>n</sub>
P40	新・プラスチック杭	-11688.732	-23498.105	-283199.161460
P39	新・プラスチック杭	-11688.689	-23497.724	-43094.825815
P42-1	新・金属標	-11686.898	-23481.889	183252.661756
328	新・金属標	-11696.493	-23479.855	283331.410285
310	新・金属標	-11698.965	-23481.617	99749.999016
P43-1	新・金属標	-11700.741	-23496.758	-240442.324614
倍面積				-402.330833
面積				201.1654166
地積				201.16 m <sup>2</sup>

地番 ㊦ 1429-9				
測点	標識	X <sub>n</sub>	Y <sub>n</sub>	(X <sub>n+1</sub> -X <sub>n-1</sub> ) Y <sub>n</sub>
P21-1	新・金属標	-11668.682	-23480.041	-462366.469908
P22	新・金属標	-11684.292	-23468.681	-46139.428846
K14	新・金属標	-11664.616	-23468.609	376929.329149
K15	新・金属標	-11680.363	-23465.088	381589.261056
K16	新・金属標	-11680.878	-23464.999	20836.892472
P51-1	新・金属標	-11681.241	-23464.888	62885.899840
319	新・金属標	-11683.658	-23476.447	-344141.236573
倍面積				-406.750808
面積				202.8764040
地積				202.87 m <sup>2</sup>

地番 ㊦ 1429-10				
測点	標識	X <sub>n</sub>	Y <sub>n</sub>	(X <sub>n+1</sub> -X <sub>n-1</sub> ) Y <sub>n</sub>
305	新・金属標	-11670.615	-23516.434	-261484.745196
314	新・金属標	-11668.052	-23514.802	-184681.740108
P31-1	新・金属標	-11662.782	-23500.631	178228.785504
P32	新・プラスチック杭	-11675.636	-23499.188	333335.981780
P33	新・プラスチック杭	-11676.947	-23499.041	73082.017510
P34-1	新・金属標	-11678.746	-23515.721	-148901.546372
倍面積				-401.245880
面積				200.6228400
地積				200.62 m <sup>2</sup>

地番 ㊦ 1429-11				
測点	標識	X <sub>n</sub>	Y <sub>n</sub>	(X <sub>n+1</sub> -X <sub>n-1</sub> ) Y <sub>n</sub>
P31-1	新・金属標	-11682.762	-23500.631	-394317.087549
313	新・金属標	-11668.857	-23490.170	-57386.485310
325	新・金属標	-11660.319	-23487.522	355413.182904
P38-1	新・金属標	-11673.989	-23484.628	359714.016442
P32	新・プラスチック杭	-11675.636	-23499.188	-263825.383676
倍面積				-491.757189
面積				200.8786045
地積				200.87 m <sup>2</sup>

地番 ㊦ 1429-12				
測点	標識	X <sub>n</sub>	Y <sub>n</sub>	(X <sub>n+1</sub> -X <sub>n-1</sub> ) Y <sub>n</sub>
P33	新・プラスチック杭	-11676.947	-23499.041	233650.964663
P39	新・プラスチック杭	-11688.689	-23497.724	276920.677340
P40	新・プラスチック杭	-11688.732	-23498.105	45089.365390
P41-1	新・金属標	-11690.607	-23514.684	-234817.634424
P34-1	新・金属標	-11678.746	-23515.721	-321224.748860
倍面積				-401.376801
面積				200.6879455
地積				200.68 m <sup>2</sup>

作成者	縮尺 1/—	申請人	縮尺 1/—
-----	--------	-----	--------

座標求積表

地番 1号地					
No.	標高	Xn	Yn	辺長	点間No
P1		-11704.642	-23531.547	14.96	K2
K2		-11689.729	-23532.782	4.39	P2
P2		-11685.354	-23533.158	11.93	P3
P3		-11683.999	-23521.310	17.26	P4
P4		-11701.193	-23519.806	3.03	P5
P5		-11703.541	-23521.728	9.88	P1
				倍面積	-458.503906
				面積	229.2519530
				地積	229.25

地番 10号地					
No.	標高	Xn	Yn	辺長	点間No
P35		-11670.607	-23516.438	3.02	P30
P30		-11668.050	-23514.823	15.15	P31
P31		-11662.756	-23500.632	12.96	P32
P32		-11675.636	-23499.188	1.32	P33
P33		-11676.947	-23499.041	16.78	P34
P34		-11678.747	-23515.726	8.17	P35
				倍面積	-401.627688
				面積	200.8138440
				地積	200.81

地番 防火水槽					
No.	標高	Xn	Yn	辺長	点間No
P50		-11683.552	-23476.455	11.79	P51
P51		-11681.220	-23464.893	4.00	P52
P52		-11685.125	-23464.020	11.84	P53
P53		-11687.466	-23475.626	4.00	P50
				倍面積	-94.552019
				面積	47.2760095
				地積	47.28

地番 2号地					
No.	標高	Xn	Yn	辺長	点間No
P2		-11685.354	-23533.158	5.43	K3
K3		-11679.943	-23533.623	11.82	K4
K4		-11668.158	-23534.578	1.92	P6
P6		-11666.257	-23534.811	11.92	P7
P7		-11664.675	-23522.999	19.40	P3
P3		-11683.999	-23521.310	11.93	P2
				倍面積	-458.433429
				面積	229.2167145
				地積	229.22

地番 11号地					
No.	標高	Xn	Yn	辺長	点間No
P31		-11662.756	-23500.632	11.15	P36
P36		-11658.858	-23490.184	3.03	P37
P37		-11660.316	-23487.530	13.98	P38
P38		-11673.990	-23484.634	14.65	P32
P32		-11675.636	-23499.188	12.96	P31
				倍面積	-401.633808
				面積	200.8169040
				地積	200.82

地番 開発道路					
No.	標高	Xn	Yn	辺長	点間No
P5		-11703.541	-23521.728	3.03	P4
P4		-11701.193	-23519.806	17.26	P3
P3		-11683.999	-23521.310	19.40	P7
P7		-11664.675	-23522.999	6.00	P9
P9		-11662.578	-23517.378	15.30	P11
P11		-11657.228	-23503.039	12.70	P14
P14		-11652.787	-23491.136	3.01	P13
P13		-11650.145	-23489.684	11.03	P12
P12		-11639.354	-23491.969	1.61	K6
K6		-11638.809	-23490.459	4.47	P18
P18		-11637.291	-23486.253	12.55	P19
P19		-11649.573	-23483.651	17.39	P21
P21		-11666.584	-23480.049	17.34	P50
P50		-11683.552	-23476.455	4.00	P53
P53		-11687.466	-23475.626	8.71	P29
P29		-11695.990	-23473.821	3.01	P28
P28		-11697.745	-23471.373	10.33	P47
P47		-11698.966	-23481.635	3.04	P46
P46		-11696.499	-23479.867	9.81	P42
P42		-11686.899	-23481.900	13.20	P38
P38		-11673.990	-23484.634	13.98	P37
P37		-11660.316	-23487.530	3.03	P36
P36		-11658.858	-23490.184	11.15	P31
P31		-11662.756	-23500.632	15.15	P30
P30		-11668.050	-23514.823	3.02	P42
P42		-11670.607	-23516.438	8.17	P34
P34		-11678.747	-23515.726	11.91	P41
P41		-11690.608	-23514.689	9.90	P45
P45		-11700.472	-23513.826	3.03	P44
P44		-11702.392	-23511.480	10.31	P5
				倍面積	-1608.672111
				面積	804.3360555
				地積	804.33

地番 3号地					
No.	標高	Xn	Yn	辺長	点間No
P6		-11666.257	-23534.811	11.04	K5
K5		-11655.298	-23536.151	15.05	P8
P8		-11650.191	-23521.999	13.22	P9
P9		-11662.578	-23517.378	6.00	P7
P7		-11664.675	-23522.999	11.92	P6
				倍面積	-410.755720
				面積	205.3778600
				地積	205.38

地番 12号地					
No.	標高	Xn	Yn	辺長	点間No
P33		-11676.947	-23499.041	11.82	P39
P39		-11688.689	-23497.724	0.38	P40
P40		-11688.732	-23498.105	16.69	P41
P41		-11690.608	-23514.689	11.91	P34
P34		-11678.747	-23515.726	16.78	P33
				倍面積	-401.496094
				面積	200.7480470
				地積	200.75

地番 13号地					
No.	標高	Xn	Yn	辺長	点間No
P32		-11675.636	-23499.188	14.65	P38
P38		-11673.990	-23484.634	13.20	P42
P42		-11686.899	-23481.900	15.92	P39
P39		-11688.689	-23497.724	11.82	P33
P33		-11676.947	-23499.041	1.32	P32
				倍面積	-401.549495
				面積	200.7747475
				地積	200.77

地番 4号地					
No.	標高	Xn	Yn	辺長	点間No
P8		-11650.191	-23521.999	15.30	P10
P10		-11644.996	-23507.603	13.06	P11
P11		-11657.228	-23503.039	15.30	P9
P9		-11662.578	-23517.378	13.22	P8
				倍面積	-402.141395
				面積	201.0706975
				地積	201.07

地番 14号地					
No.	標高	Xn	Yn	辺長	点間No
P41		-11690.608	-23514.689	16.69	P40
P40		-11688.732	-23498.105	12.08	P43
P43		-11700.741	-23496.758	14.81	P44
P44		-11702.392	-23511.480	3.03	P45
P45		-11700.472	-23513.826	9.90	P41
				倍面積	-401.950319
				面積	200.9751595
				地積	200.98

地番 15号地					
No.	標高	Xn	Yn	辺長	点間No
P40		-11688.732	-23498.105	0.38	P39
P39		-11688.689	-23497.724	15.92	P42
P42		-11686.899	-23481.900	9.81	P46
P46		-11696.499	-23479.867	3.04	P47
P47		-11698.966	-23481.635	15.23	P43
P43		-11700.741	-23496.758	12.08	P40
				倍面積	-402.021165
				面積	201.0105825
				地積	201.01

地番 5号地					
No.	標高	Xn	Yn	辺長	点間No
P10		-11644.996	-23507.603	16.62	P12
P12		-11639.354	-23491.969	11.03	P13
P13		-11650.145	-23489.684	3.01	P14
P14		-11652.787	-23491.136	12.70	P11
P11		-11657.228	-23503.039	13.06	P10
				倍面積	-402.283030
				面積	201.1415150
				地積	201.14

地番 16号地					
No.	標高	Xn	Yn	辺長	点間No
P40		-11688.732	-23498.105	0.38	P39
P39		-11688.689	-23497.724	15.92	P42
P42		-11686.899	-23481.900	9.81	P46
P46		-11696.499	-23479.867	3.04	P47
P47		-11698.966	-23481.635	15.23	P43
P43		-11700.741	-23496.758	12.08	P40
				倍面積	-402.021165
				面積	201.0105825
				地積	201.01

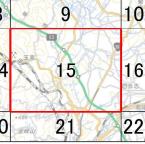
地番 後退道路					
No.	標高	Xn	Yn	辺長	点間No
K1		-11706.006	-23531.434	1.37	P1
P1		-11704.642	-23531.547	9.88	P5
P5		-11703.541	-23521.728	10.31	P44
P44		-11702.392	-23511.480	14.81	P43
P43		-11700.741	-23496.758	15.23	P47
P47		-11698.966	-23481.635	10.33	P28
P28		-11697.745	-23471.373	9.98	P27
P27		-11696.565	-23461.465	0.83	K17
K17		-11697.374	-23461.284	1.01	K18
K18		-11698.359	-23461.055	70.79	K1
				倍面積	-217.766733
				面積	108.833665
				地積	108.88

地番 6号地					
No.	標高	Xn	Yn	辺長	点間No
K6		-11638.809	-23490.459	15.65	K7
K7		-11624.365	-23496.493	16.86	K8
K8		-11618.239	-23480.781	2.99	K9
K9		-11617.155	-23477.996	12.92	P15
P15		-11629.830	-23475.490	10.63	P16
P16		-11632.979	-23485.639	2.22	P17
P17		-11634.891	-23486.761	2.45	P18
P18		-11637.291	-23486.253	4.47	K6
				倍面積	-492.487993
				面積	246.2439965
				地積	246.24

地番 17号地					
No.	標高	Xn	Yn	辺長	点間No
P40		-11688.732	-23498.105	0.38	P39
P39		-11688.689	-23497.724	15.92	P42
P42		-11686.899	-23481.900	9.81	P46
P46		-11696.499	-23479.867	3.04	P47
P47		-11698.966	-23481.635	15.23	P43
P43		-11700.741	-23496.758	12.08	P40
				倍面積	-402.021165
				面積	201.0105825
				地積	201.01

地番 ゴミ置場					
No.	標高	Xn	Yn	辺長	点間No
P59		-11696.694	-23464.227	1.30	P58
P58		-11695.603	-23464.381	2.65	P57
P57		-11695.290	-23461.749	1.31	P27
P27		-11696.565	-23461.465	2.78	P59
				倍面積	-7.061100
				面積	3.5305500
				地積	3.53

地番 7号地					
No.	標高	Xn	Yn	辺長	点間No
P15		-11629.830	-23475.490	2.58	K10
K10		-11632.362	-23474.990	2.03	K11
K11		-11634.353	-23474.595	13.13	P20
P20		-11647.235	-23472.060	11.82	P19
P19		-11649.573	-23483.651	12.55	P18
P18		-11637.291	-23486.253	2.45	P17
P17		-11634.891	-23486.761	2.22	P16
P16		-11632.979	-23485.639	10.63	P15
				倍面積	-406.917426
				面積	203.4587130

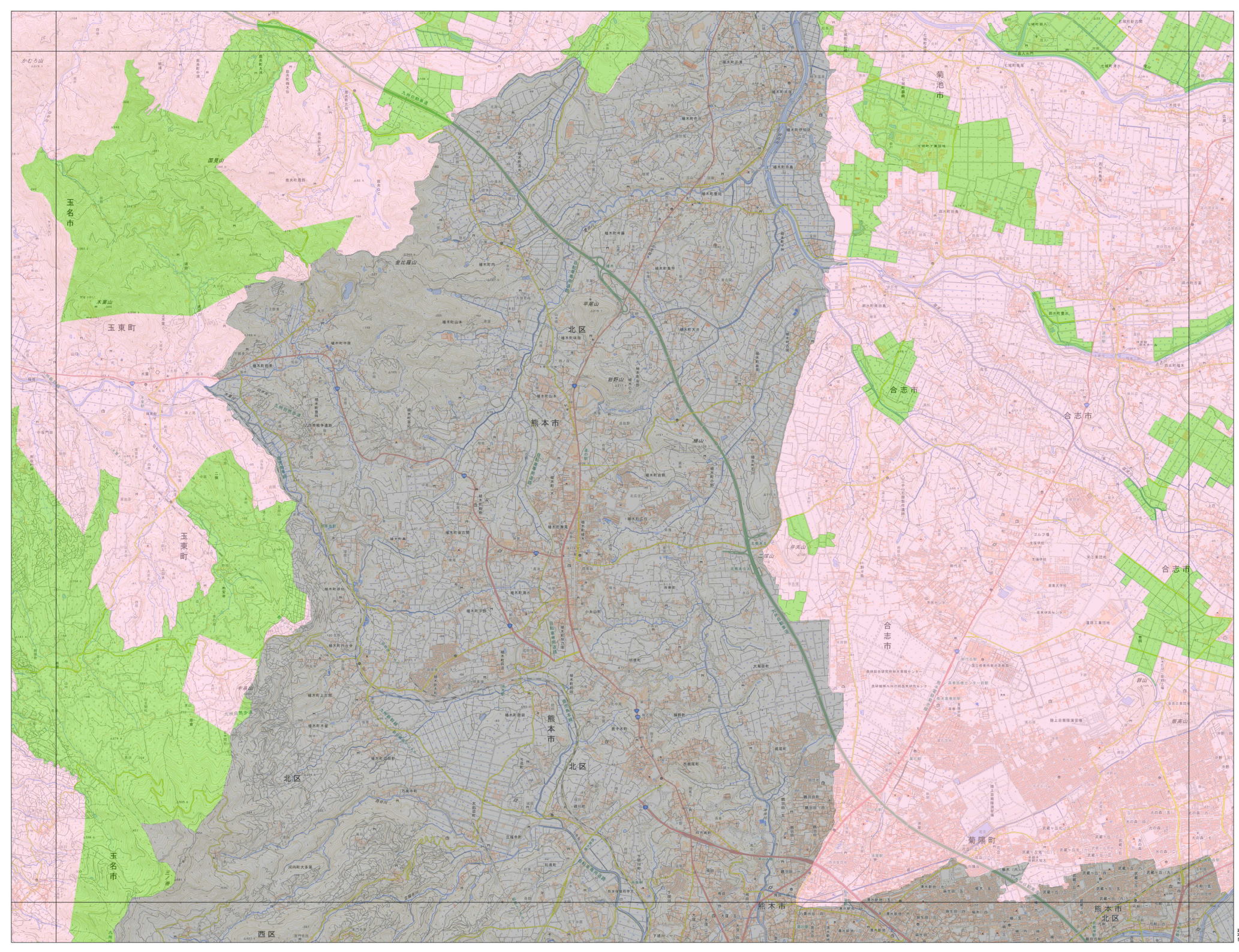


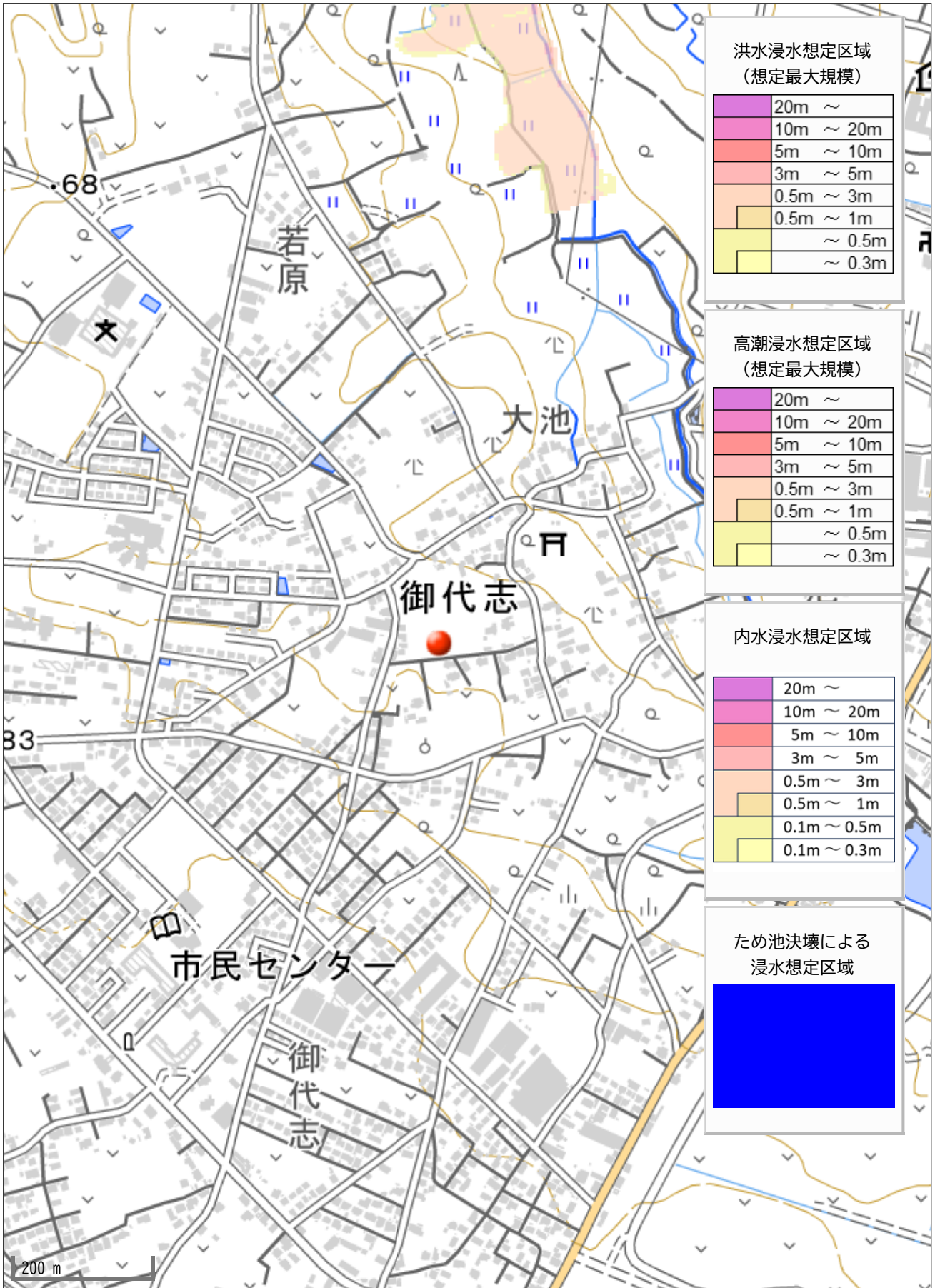
凡例

- 宅地造成等工事規制区域
- 特定盛土等規制区域

0 250 500 1,000  
m

測量法に基づく国土数値情報(地形) 6.8M (25  
本図表各要素の正確性を保証するものではありません。国土数値情報の長所を  
活用してご利用ください。





洪水浸水想定区域  
(想定最大規模)

20m ~
10m ~ 20m
5m ~ 10m
3m ~ 5m
0.5m ~ 3m
0.5m ~ 1m
~ 0.5m
~ 0.3m

高潮浸水想定区域  
(想定最大規模)

20m ~
10m ~ 20m
5m ~ 10m
3m ~ 5m
0.5m ~ 3m
0.5m ~ 1m
~ 0.5m
~ 0.3m

内水浸水想定区域

20m ~
10m ~ 20m
5m ~ 10m
3m ~ 5m
0.5m ~ 3m
0.5m ~ 1m
0.1m ~ 0.5m
0.1m ~ 0.3m

ため池決壊による  
浸水想定区域

[Blue shaded area]
--------------------

200 m