

価格別紙参照

建築条件なし

宇城市松橋町西下郷 全7区画

【人気の豊福小学校校区】

所在地	熊本県宇城市松橋町西下郷483 付近 【ナビ検索】			水道加入金	一律 102,800円 ※別途検査手数料2,500円	無 料 査 定 受 付 中 ！	不 動 産 売 買 専 門 店
区域区分	非線引区域			受益者負担金	m ² ×270円		
用途地域	無指定			仲介手数料	売買代金×3%+6万円×1.1(税)		
接道	東側:公道			電柱位置	①		
交通	産交バス:豊福 徒歩11分			小学校	豊福小学校/ 松橋中学校		
建蔽/容積	70%/200%	地目	宅地	引渡時期	相談		
上水	宅内	下水	宅内	取引形態/ 情報公開日	媒介/令和8年6月12日		
備考	・分譲地完成済み。即建築可能です！ ・盛土規制法による規制対象区域内です。						



不動産に価値を見出す

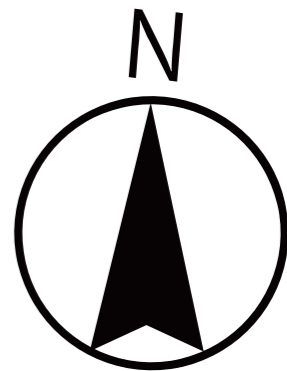
CLEVER TREND

株式会社 クレバートレンド

熊本県知事(1)第5868

熊本市中央区八王寺町48番15-103号
TEL:096-234-9770/FAX:096-234-9550

担当(清田)080-3181-5611



水路

公道

新設道路

水路

C

A

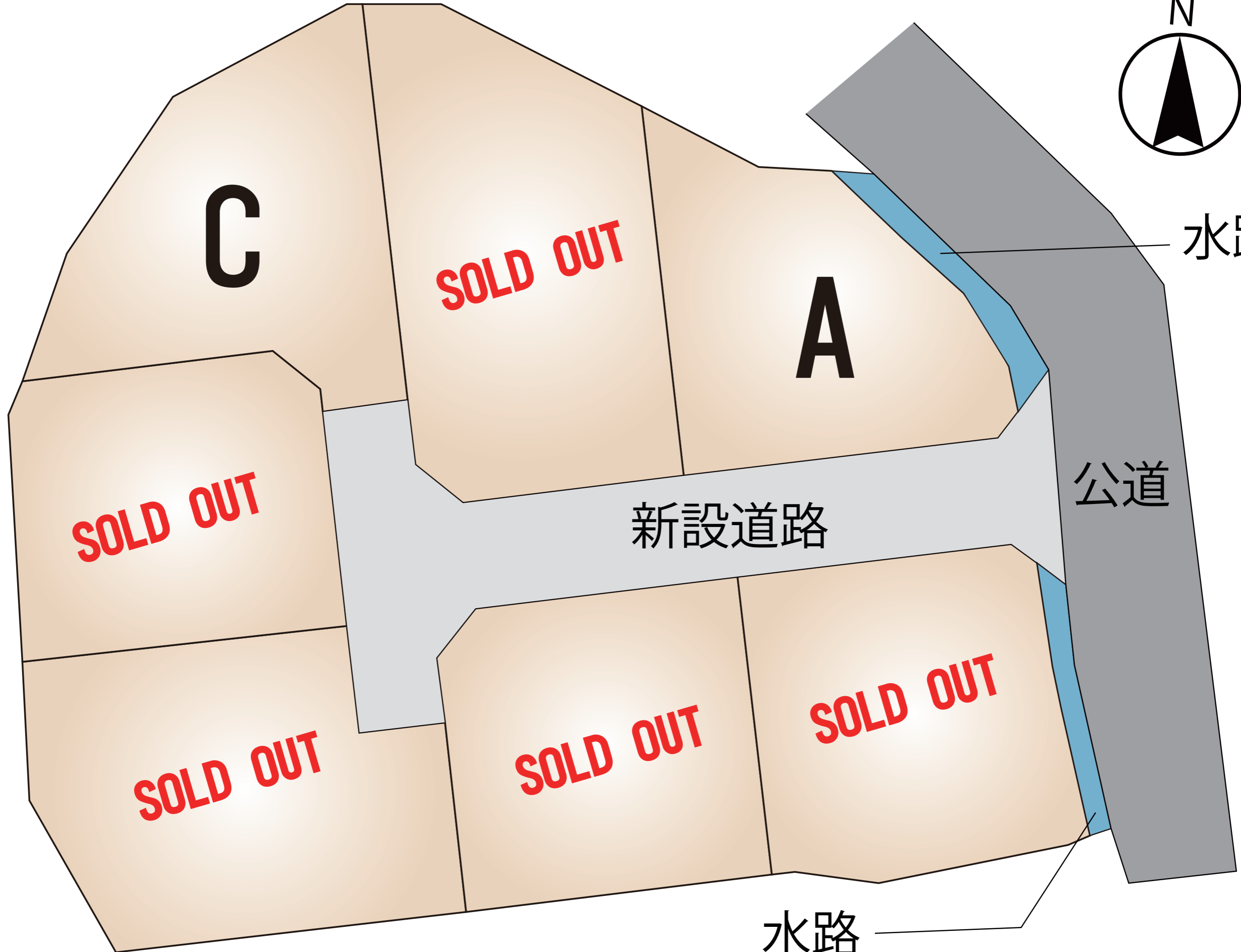
SOLD OUT

SOLD OUT

SOLD OUT

SOLD OUT

SOLD OUT



～宇城市松橋町西下郷 全7区画 価格表～

区画	面積	坪数	価格
A	188.83 m ²	57.12 坪	5,710,000 円
ご成約ありがとうございました。			
C	204.99 m ²	62.00 坪	5,270,000 円
ご成約ありがとうございました。			
ご成約ありがとうございました。			
ご成約ありがとうございました。			
ご成約ありがとうございました。			

面積・価格等は予告なく変更する場合がございます。

※完成前分譲地の場合は、記載m²が若干誤差が生じる場合があります。
実測清算なし。

最終更新日：令和8年6月12日

熊本市中央区八王寺町48番15-103

[TEL:096-234-9770](tel:096-234-9770)

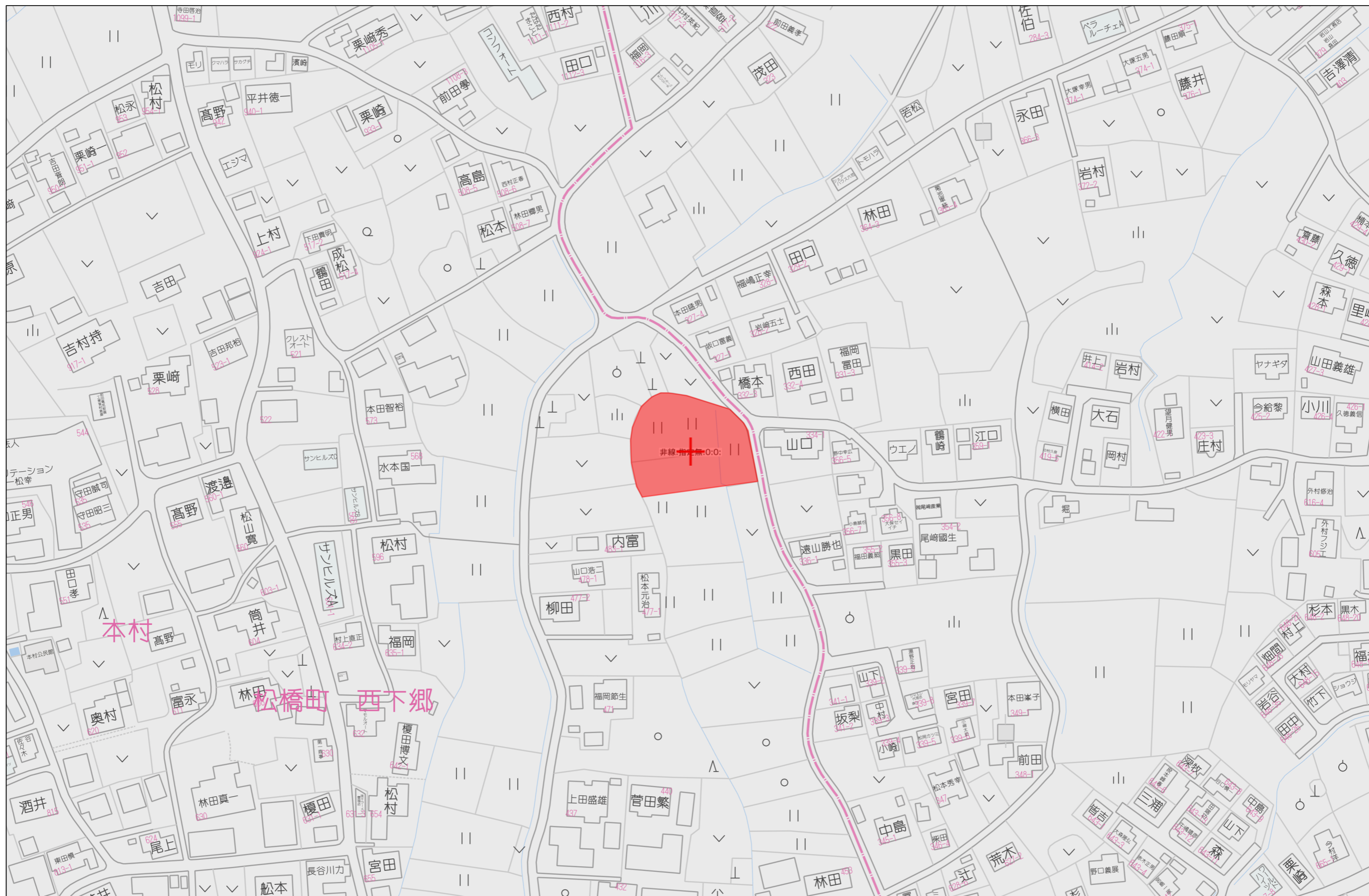
[FAX:096-234-9550](tel:096-234-9550)



不動産に価値を見出す

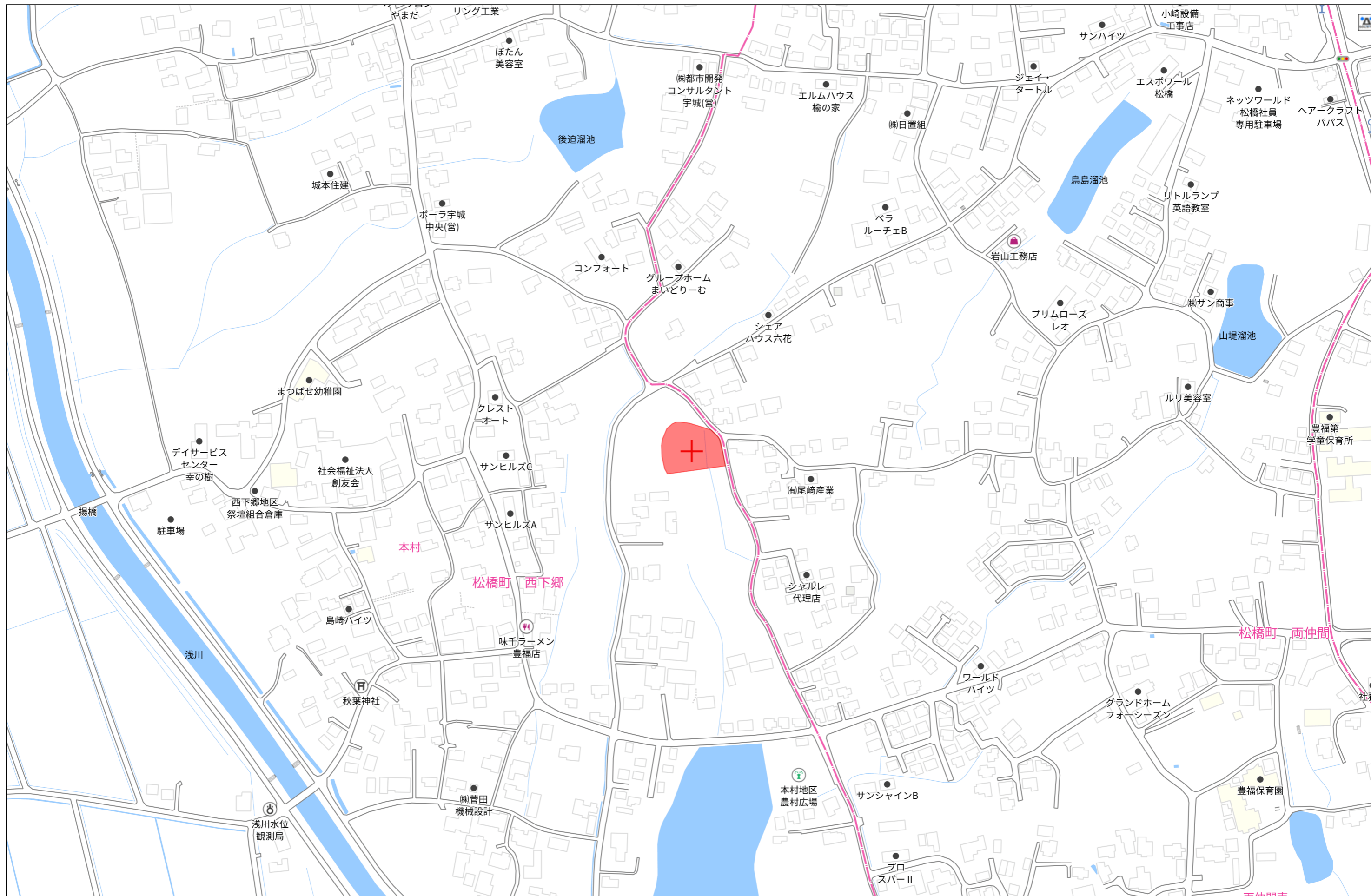
CLEVER TREND

株式会社 クレバートレンド



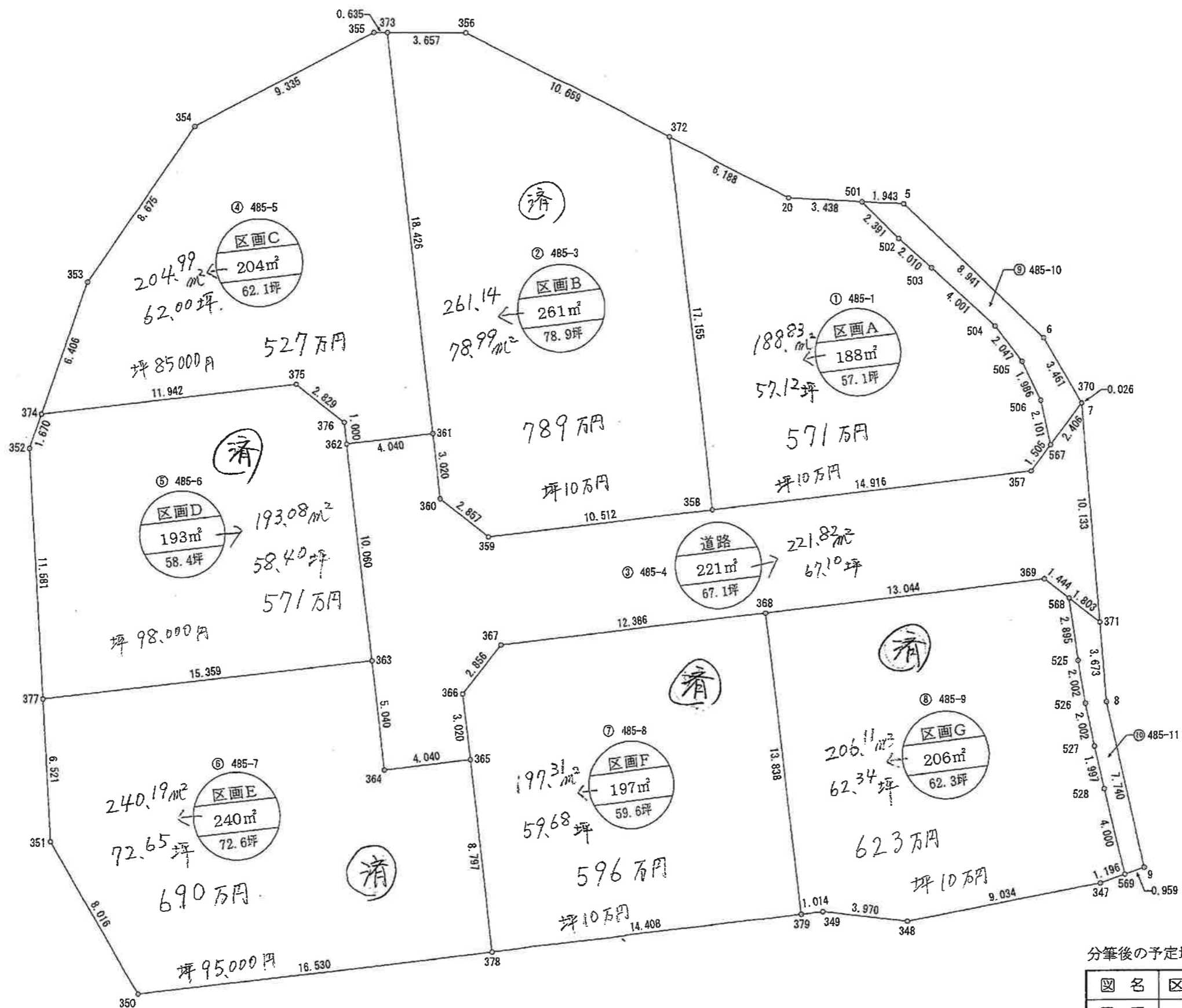
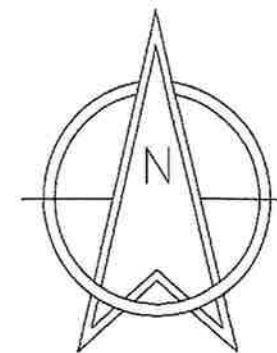
60m

1:1500



140m

1:3000



分筆後の予定地番を記入しています。

図名	区画求積図(確定) 1_2		
図番		縮尺	1/200
所在	宇城市松橋町西下郷字鳥嶋		
作図年月日	令和6年10月04日		

不動産調査報告書 No. 2400047

世界測地系(測地成果2011)

測量年月日 令和6年10月05日
座標系 II 系

地番 485-1, 485-3ないし 485-11

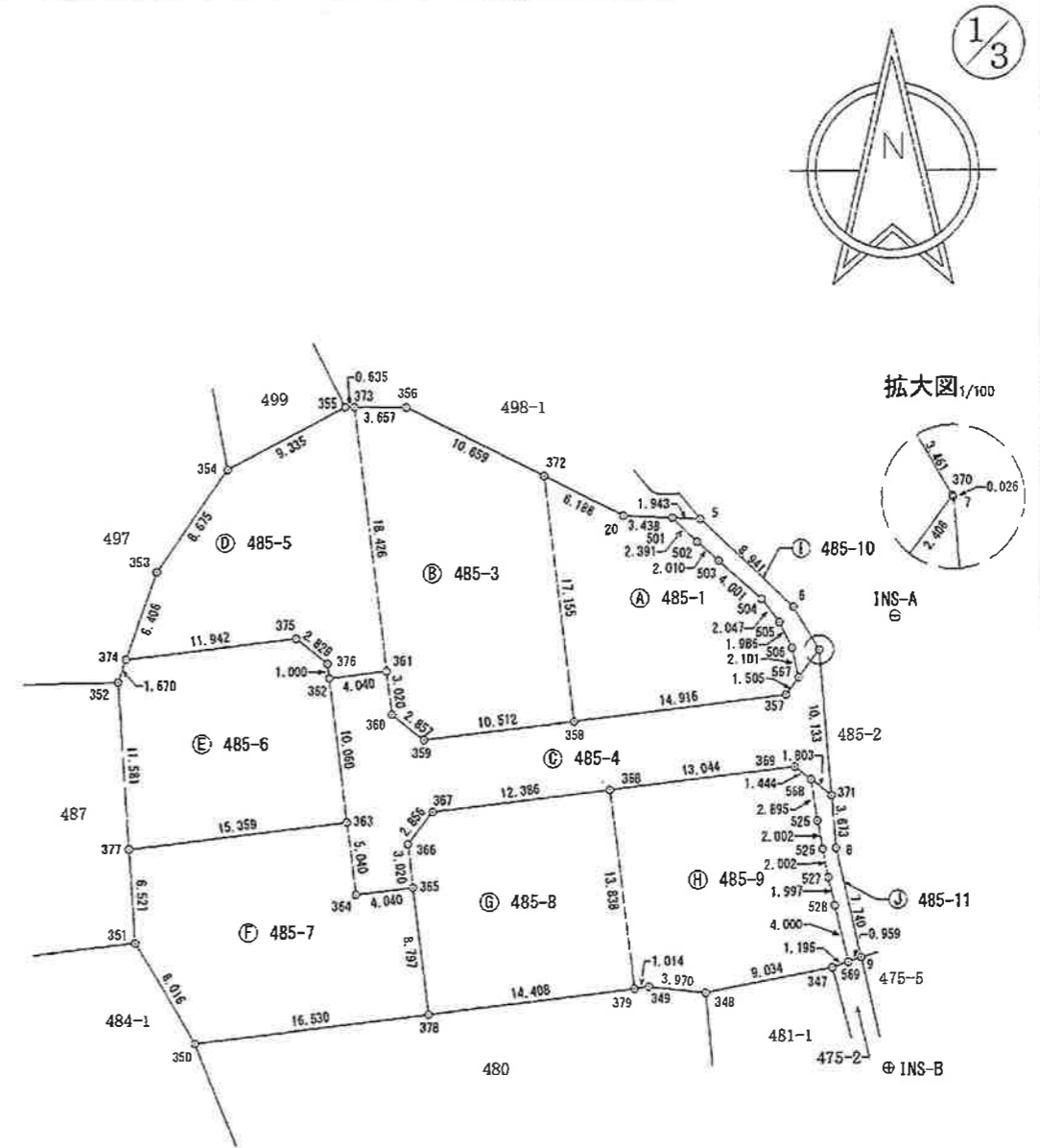
地積測量図

土地の所在 宇城市松橋町西下郷字鳥嶋

求積表

地番 ㉠ 485-1					
測点名	X座標	Y座標	境界標種別	備	考
501	-40416.024	-28697.903	金属プレート	新設	普通標
502	-40417.692	-28696.190	金属プレート	新設	普通標
503	-40419.026	-28694.686	金属プレート	新設	普通標
504	-40421.694	-28691.704	金属プレート	新設	普通標
505	-40423.312	-28690.450	金属プレート	新設	普通標
506	-40425.099	-28689.584	金属プレート	新設	普通標
567	-40427.149	-28689.126	金属プレート	新設	普通標
357	-40428.355	-28690.027	金属プレート	新設	普通標
358	-40430.126	-28704.837	金属プレート	新設	普通標
372	-40413.092	-28706.873	金属プレート	新設	普通標
20	-40415.857	-28701.337	金属プレート	新設	普通標
倍面積	377.666090				
面積	188.8330450				
地積	188.83 m ²				

地番 ㉡ 485-3					
測点名	X座標	Y座標	境界標種別	備	考
372	-40413.092	-28706.873	金属プレート	新設	普通標
358	-40430.126	-28704.837	金属プレート	新設	普通標
359	-40431.374	-28715.275	金属プレート	新設	普通標
360	-40429.608	-28717.521	金属プレート	新設	普通標
361	-40426.609	-28717.879	金属プレート	新設	普通標
373	-40408.313	-28720.066	金属プレート	新設	普通標
356	-40408.329	-28716.409	金属プレート	新設	普通標
倍面積	522.280374				
面積	261.1401870				
地積	261.14 m ²				



(単位は、メートル)

作成者

申請人

縮尺 1/500

不動産調査報告書 No. 2400047

地番 485-1, 485-3ないし 485-11

地積測量図

土地の所在 宇城市松橋町西下郷字鳥嶋

2/3

地番 ㉔ 485-4					
測点名	X座標	Y座標	境界標種別	備	考
370	-40425.222	-28687.686	金属(境界)紙	新設	普通標
7	-40425.244	-28687.673	金属(境界)紙	新設	普通標
371	-40435.346	-28686.875	金属(境界)紙	新設	普通標
568	-40434.232	-28688.293	金属プレート	新設	普通標
369	-40433.340	-28689.428	金属プレート	新設	普通標
368	-40434.888	-28702.380	金属プレート	新設	普通標
367	-40436.359	-28714.678	金属プレート	新設	普通標
366	-40438.604	-28716.444	金属プレート	新設	普通標
365	-40441.603	-28716.086	金属プレート	新設	普通標
364	-40442.082	-28720.097	金属プレート	新設	普通標
363	-40437.078	-28720.695	金属プレート	新設	普通標
362	-40427.089	-28721.890	金属プレート	新設	普通標
361	-40426.609	-28717.879	金属プレート	新設	普通標
360	-40429.608	-28717.521	金属プレート	新設	普通標
359	-40431.374	-28715.275	金属プレート	新設	普通標
358	-40430.126	-28704.837	金属プレート	新設	普通標
357	-40428.355	-28690.027	金属プレート	新設	普通標
567	-40427.149	-28689.126	金属プレート	新設	普通標
倍面積					443.644050
面積					221.8220250
地積					221.82 m ²

地番 ㉕ 485-6					
測点名	X座標	Y座標	境界標種別	備	考
374	-40425.765	-28736.089	金属プレート	新設	普通標
375	-40424.347	-28724.231	プラスチック杭	新設	普通標
376	-40426.096	-28722.008	プラスチック杭	新設	普通標
362	-40427.089	-28721.890	金属プレート	新設	普通標
363	-40437.078	-28720.695	金属プレート	新設	普通標
377	-40438.901	-28735.945	金属プレート	新設	普通標
352	-40427.341	-28736.642	金属プレート	新設	普通標
倍面積					386.164526
面積					193.0822630
地積					193.08 m ²

地番 ㉖ 485-7					
測点名	X座標	Y座標	境界標種別	備	考
377	-40438.901	-28735.945	金属プレート	新設	普通標
363	-40437.078	-28720.695	金属プレート	新設	普通標
364	-40442.082	-28720.097	金属プレート	新設	普通標
365	-40441.603	-28716.086	金属プレート	新設	普通標
378	-40450.338	-28715.041	金属プレート	新設	普通標
350	-40452.299	-28731.454	金属プレート	新設	普通標
351	-40445.410	-28735.553	金属プレート	新設	普通標
倍面積					480.383874
面積					240.1919370
地積					240.19 m ²

地番 ㉗ 485-5					
測点名	X座標	Y座標	境界標種別	備	考
373	-40408.313	-28720.066	金属プレート	新設	普通標
361	-40426.609	-28717.879	金属プレート	新設	普通標
362	-40427.089	-28721.890	金属プレート	新設	普通標
376	-40426.096	-28722.008	プラスチック杭	新設	普通標
375	-40424.347	-28724.231	プラスチック杭	新設	普通標
374	-40425.765	-28736.089	金属プレート	新設	普通標
353	-40419.720	-28733.969	金属プレート	新設	普通標
354	-40412.623	-28728.980	金属プレート	新設	普通標
355	-40408.310	-28720.701	金属プレート	新設	普通標
倍面積					409.999640
面積					204.9998200
地積					204.99 m ²

地番 ㉘ 485-8					
測点名	X座標	Y座標	境界標種別	備	考
379	-40448.628	-28700.735	金属プレート	新設	普通標
378	-40450.338	-28715.041	金属プレート	新設	普通標
365	-40441.603	-28716.086	金属プレート	新設	普通標
366	-40438.604	-28716.444	金属プレート	新設	普通標
367	-40436.359	-28714.678	金属プレート	新設	普通標
368	-40434.888	-28702.380	金属プレート	新設	普通標
倍面積					394.635963
面積					197.3179815
地積					197.31 m ²

(単位は、メートル)

作成者

申請人

縮尺

1/

不動産調査報告書 No. 2400047

地番	485-1, 485-3ないし 485-11	地積測量図
土地の所在	宇城市松橋町西下郷字鳥嶋	

3/3

地番 (H) 485-9				
測点名	X座標	Y座標	境界標種別	備考
347	-40447.264	-28686.905	金属プレート	新設 普通標
348	-40448.941	-28695.782	金属プレート	新設 普通標
349	-40448.508	-28699.728	金属プレート	新設 普通標
379	-40448.628	-28700.735	金属プレート	新設 普通標
368	-40434.888	-28702.380	金属プレート	新設 普通標
369	-40433.340	-28689.428	金属プレート	新設 普通標
568	-40434.232	-28688.293	金属プレート	新設 普通標
525	-40437.098	-28687.882	金属プレート	新設 普通標
526	-40439.070	-28687.538	金属プレート	新設 普通標
527	-40441.032	-28687.142	金属プレート	新設 普通標
528	-40442.980	-28686.702	金属プレート	新設 普通標
569	-40446.871	-28685.775	金属プレート	新設 普通標
倍面積				412.238614
面積				206.1193070
地積				206.11 m ²

地番 (I) 485-10				
測点名	X座標	Y座標	境界標種別	備考
5	-40416.119	-28695.962	金属(境界)板	新設 普通標
6	-40422.242	-28689.446	金属(境界)板	新設 普通標
370	-40425.222	-28687.686	金属(境界)板	新設 普通標
567	-40427.149	-28689.126	金属プレート	新設 普通標
506	-40425.099	-28689.584	金属プレート	新設 普通標
505	-40423.312	-28690.450	金属プレート	新設 普通標
504	-40421.694	-28691.704	金属プレート	新設 普通標
503	-40419.026	-28694.686	金属プレート	新設 普通標
502	-40417.692	-28696.190	金属プレート	新設 普通標
501	-40416.024	-28697.903	金属プレート	新設 普通標
倍面積				36.225215
面積				18.1126075
地積				18.11 m ²

地番 (I) 485-11				
測点名	X座標	Y座標	境界標種別	備考
8	-40439.008	-28686.586	金属(境界)板	新設 普通標
9	-40446.555	-28684.870	金属(境界)板	新設 普通標
569	-40446.871	-28685.775	金属(境界)板	新設 普通標
528	-40442.980	-28686.702	金属プレート	新設 普通標
527	-40441.032	-28687.142	金属プレート	新設 普通標
526	-40439.070	-28687.538	金属プレート	新設 普通標
525	-40437.098	-28687.882	金属プレート	新設 普通標
568	-40434.232	-28688.293	金属プレート	新設 普通標
371	-40435.346	-28686.875	金属プレート	新設 普通標
倍面積				25.070483
面積				12.5352415
地積				12.53 m ²

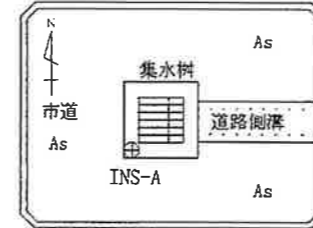
地番	面積	坪数
(A) 485-1	188.8330450 m ²	57.12 坪
(B) 485-3	261.1401870 m ²	78.99 坪
(C) 485-4	221.8220250 m ²	67.10 坪
(D) 485-5	204.9998200 m ²	62.01 坪
(E) 485-6	193.0822630 m ²	58.40 坪
(F) 485-7	240.1919370 m ²	72.65 坪
(G) 485-8	197.3179815 m ²	59.68 坪
(H) 485-9	206.1193070 m ²	62.35 坪
(I) 485-10	18.1126075 m ²	5.47 坪
(J) 485-11	12.5352415 m ²	3.79 坪
総合計面積	1744.1544145 m ²	527.56 坪

点検に使用した基本三角点等	X座標	Y座標	備考
2級基準点出村・宇土割No.1	-42357.726	-29296.118	ネットワーク型RTK法による単点観測法
2級基準点出村・宇土割No.6	-43064.879	-28952.312	ネットワーク型RTK法による単点観測法

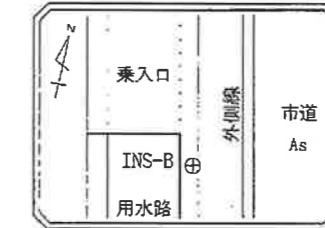
ネットワーク型RTK法による単点観測法の登記多角点測量観測年月日：令和4年12月01日 (附ジェノバ)			
登記多角点(単点観測法)の名称	X座標	Y座標	備考
T-1	-40419.163	-28692.610	金属板
T-2	-40371.942	-28732.205	既存準拠点
T-3	-40486.370	-28670.378	既存準拠点

登記引照点の名称・設置場所	X座標	Y座標	備考
INS-A	-40422.898	-28682.288	既存金属板
INS-B	-40454.155	-28682.976	新設金属板

引照点(INS-A)設置場所概略図



引照点(INS-B)設置場所概略図



(単位は、メートル)

作成者	申請人	縮尺 1/
-----	-----	-------

規制区域



64ページ中
27ページ



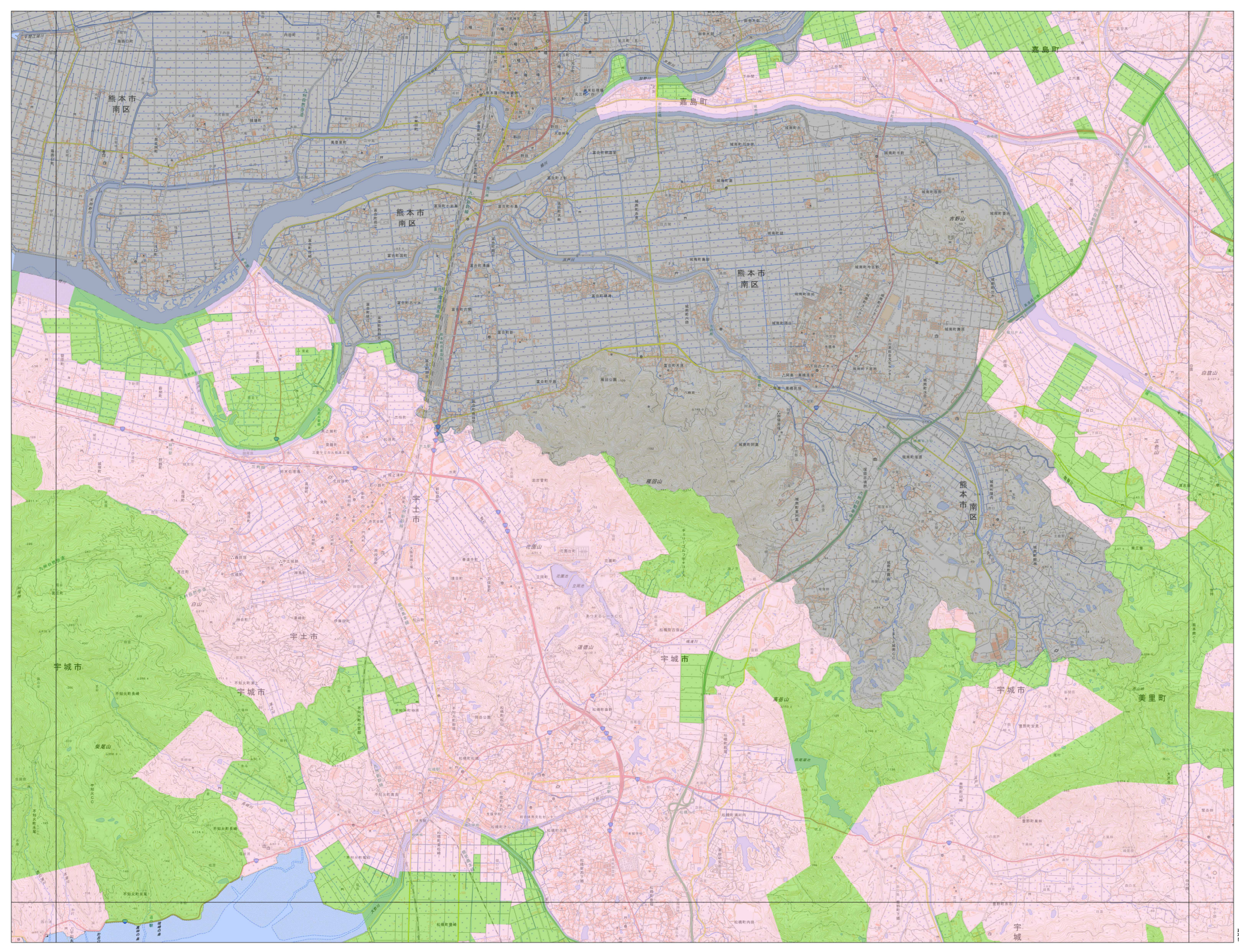
20	21	22
26	27	28
34	35	36

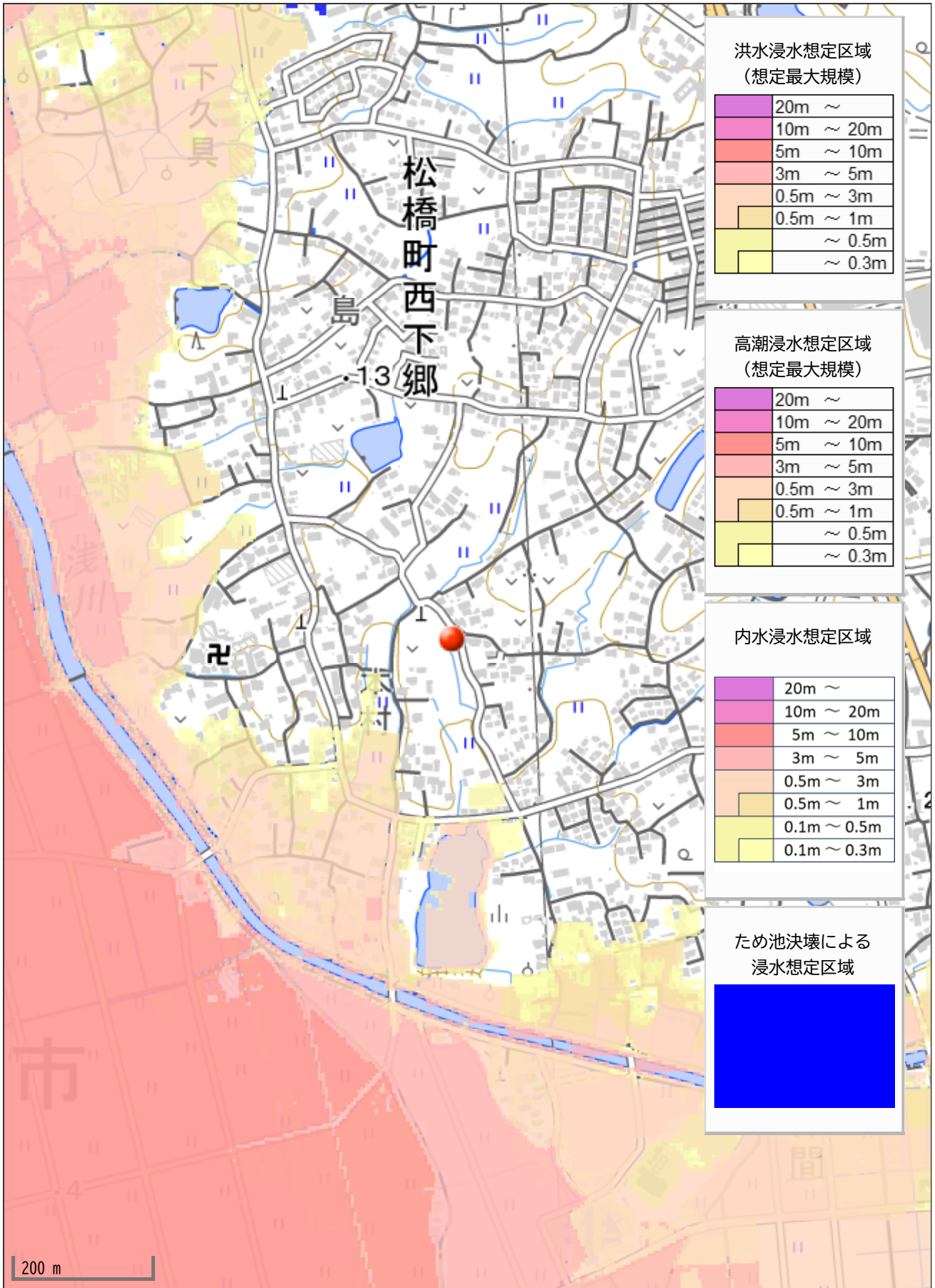
凡例

- 宅地造成等工事規制区域
- 特定盛土等規制区域

0 250 500 1,000
m

測量法に基づく国土数値情報(地形) 6.8M (25
本図は各標高の平均値に、国土数値情報の長さを
考慮して作成されています。





洪水浸水想定区域
(想定最大規模)

20m ~
10m ~ 20m
5m ~ 10m
3m ~ 5m
0.5m ~ 3m
0.5m ~ 1m
~ 0.5m
~ 0.3m

高潮浸水想定区域
(想定最大規模)

20m ~
10m ~ 20m
5m ~ 10m
3m ~ 5m
0.5m ~ 3m
0.5m ~ 1m
~ 0.5m
~ 0.3m

内水浸水想定区域

20m ~
10m ~ 20m
5m ~ 10m
3m ~ 5m
0.5m ~ 3m
0.5m ~ 1m
0.1m ~ 0.5m
0.1m ~ 0.3m

ため池決壊による
浸水想定区域

Blue shaded area
