

売買価格

3,600万

# 中央区大江4丁目

## 【人気の白川小学校校区！】

所在地	熊本市中央区大江4丁目5-3 付近 【ナビ検索】		土地面積	132.08㎡(39.95坪)	無料 査定 受付 中 ！	不動産 売買 専門 店	
区域区分	市街化区域		坪単価	約90万			
用途地域	近隣商業地域		その他	準防火地域			
接道	北西側:公道		仲介手数料	売買代金×3%+6万円×1.1(税)			
交通	産交バス:消防局防災センター前(徒歩約1分)		小学校/中学校	白川小学校/ 白川中学校			
建蔽/容積	80%/300%	地目	宅地	引渡時期			相談
上水	前面	下水	前面	取引形態/ 広告有効期限			媒介/令和8年8月31日
備考	・現況渡しになります。(現況更地) ・盛土規制法による規制対象区域内です。 ・確定測量売主負担						



不動産に価値を見出す

### CLEVER TREND

株式会社 クレバートレンド

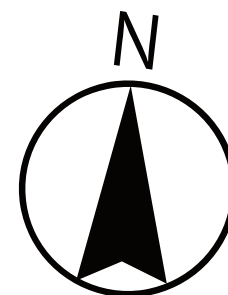
熊本県知事(1)第5868

熊本市中央区八王寺町48番15-103号  
TEL:096-234-9770/FAX:096-234-9550

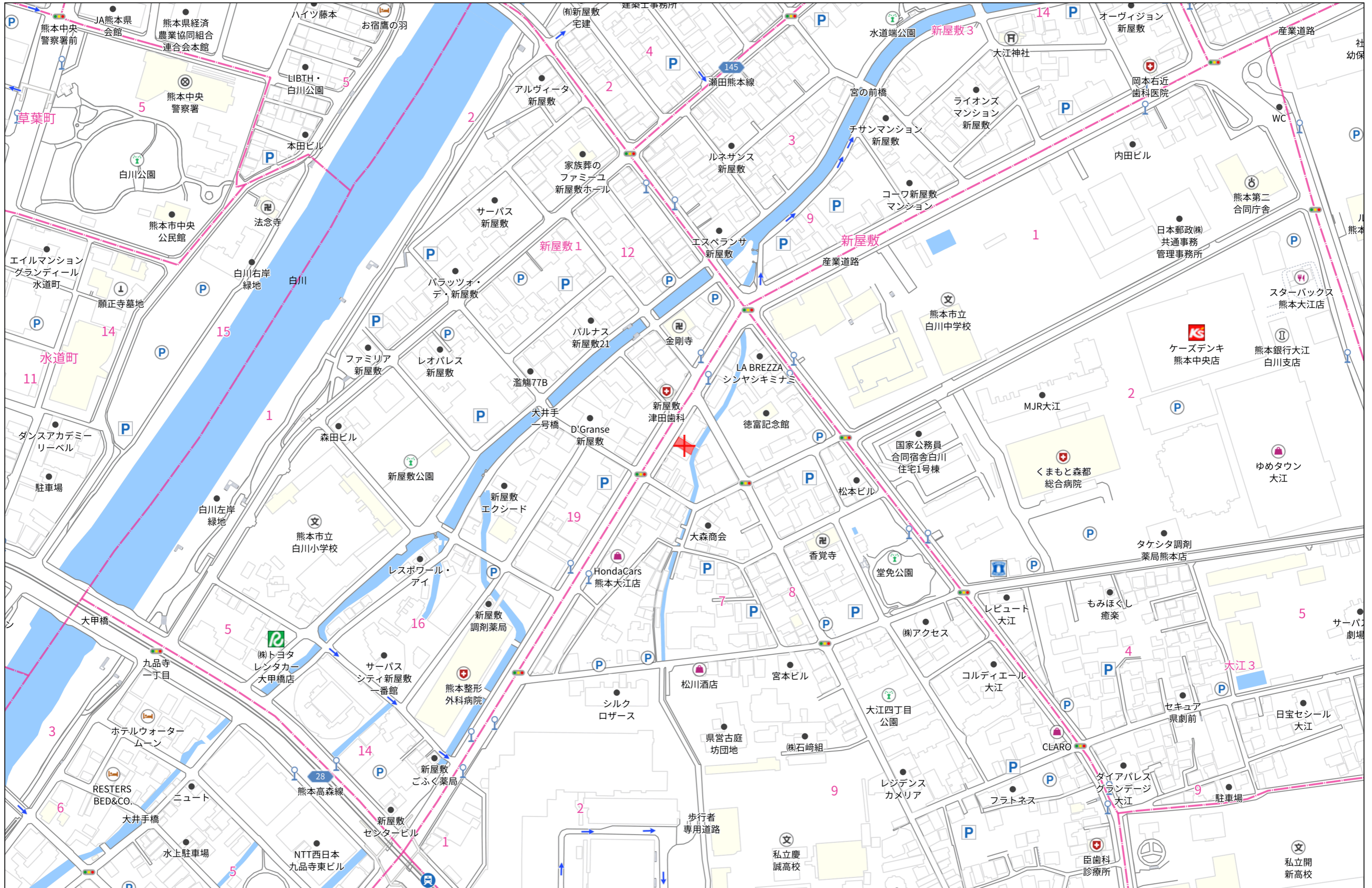
担当(前田)080-2759-4383

公道

対象地





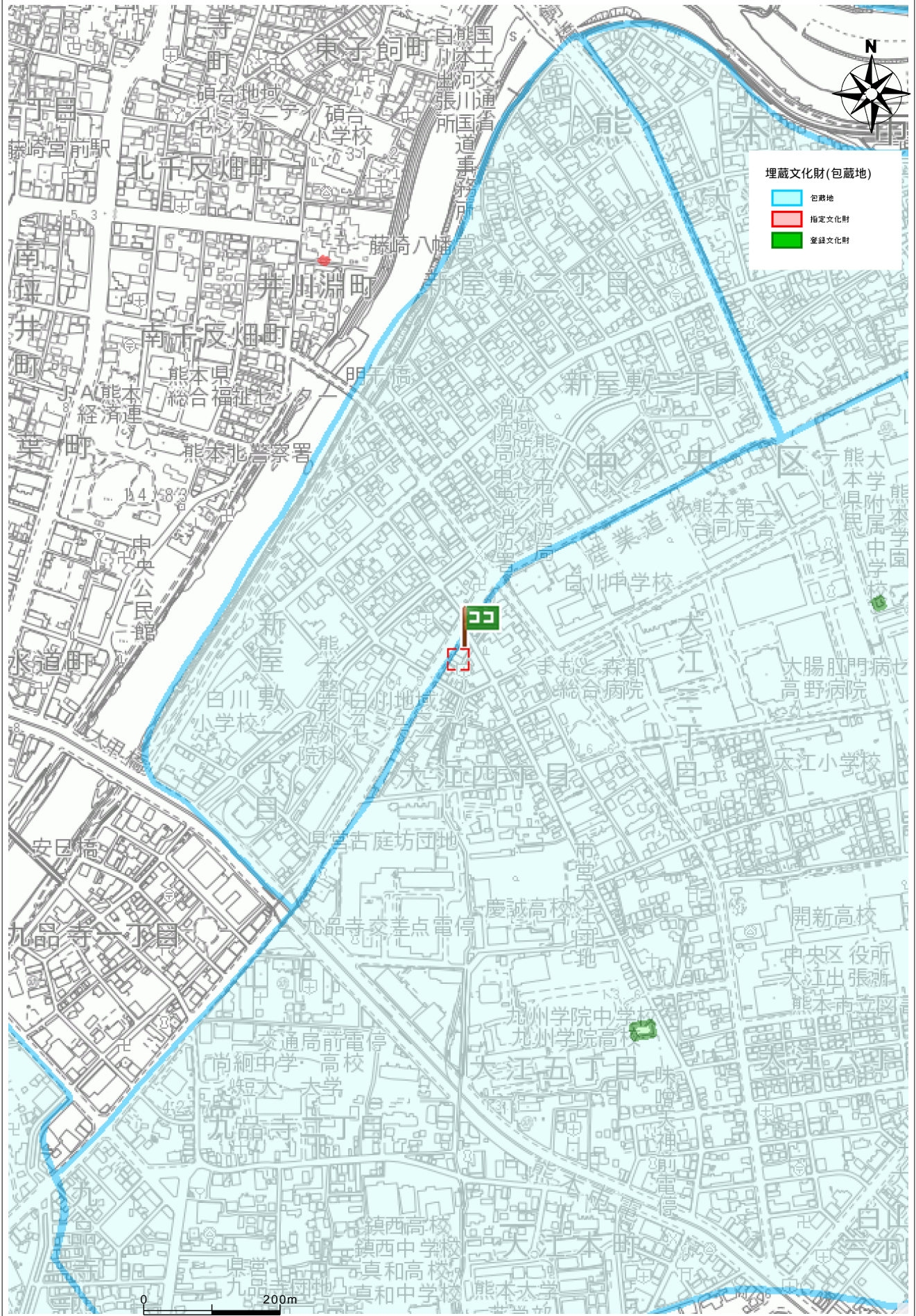


140m

1:3000

# 埋蔵文化財(包蔵地)

## 埋蔵文化財包蔵地

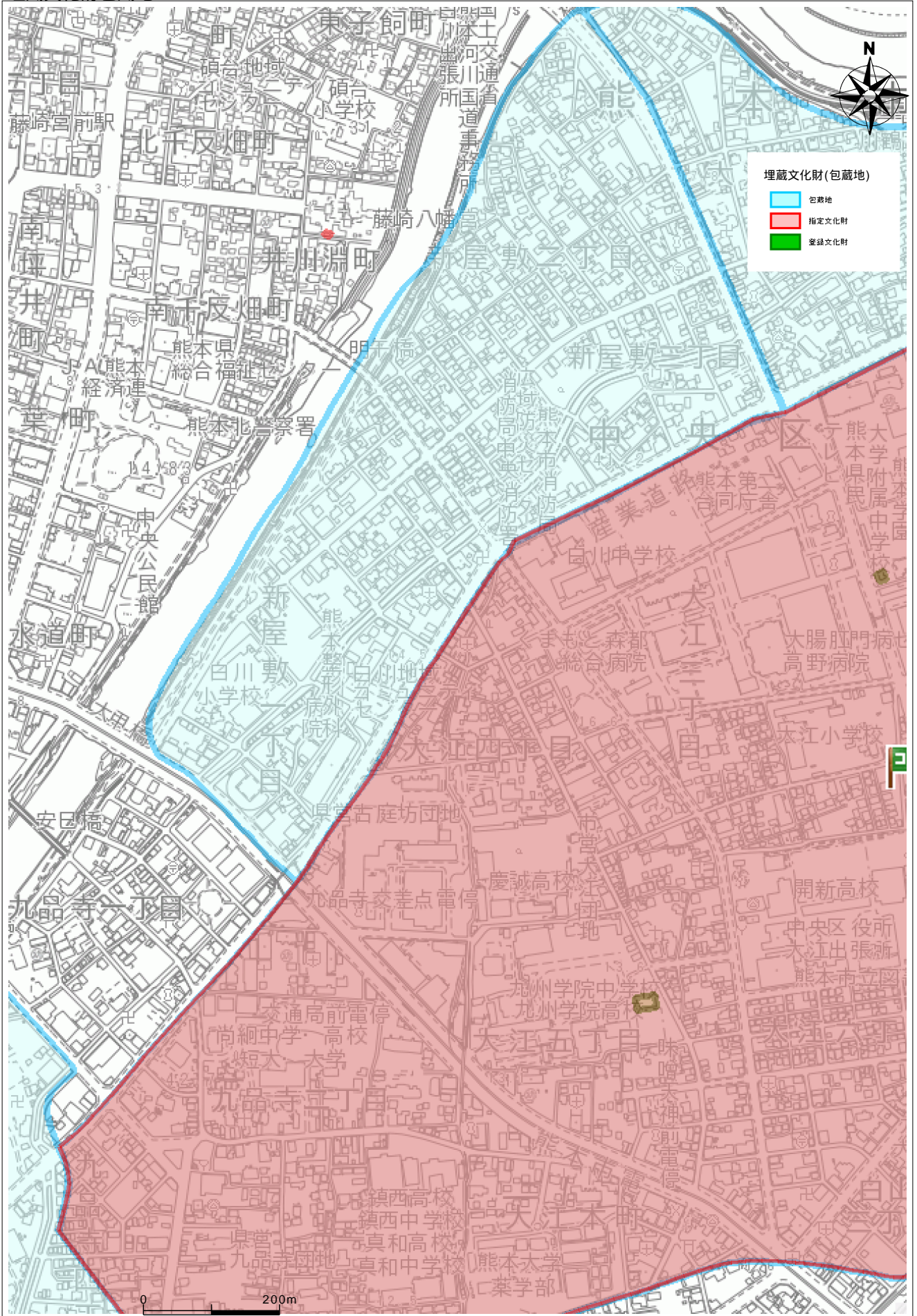


住所

中央区大江4丁目5-4

# 埋蔵文化財(包蔵地)

## 埋蔵文化財包蔵地

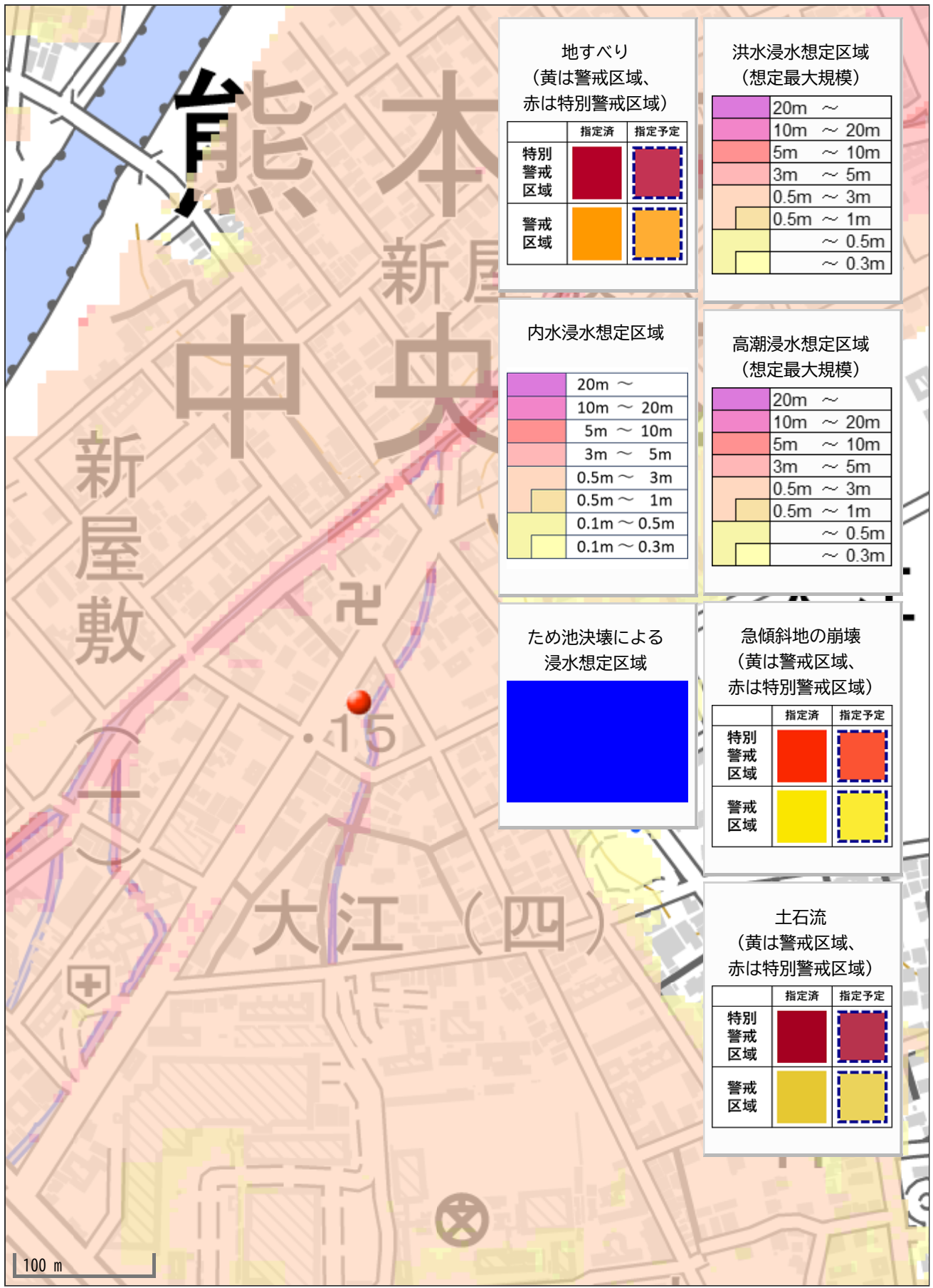


遺跡名称	大江遺跡群
遺跡種類	官衙跡
時代	縄文 - 中世



住所

中央区大江4丁目5-4



地すべり  
(黄は警戒区域、  
赤は特別警戒区域)

	指定済	指定予定
特別警戒区域		
警戒区域		

洪水浸水想定区域  
(想定最大規模)

	20m ~
	10m ~ 20m
	5m ~ 10m
	3m ~ 5m
	0.5m ~ 3m
	0.5m ~ 1m
	~ 0.5m
	~ 0.3m

内水浸水想定区域

	20m ~
	10m ~ 20m
	5m ~ 10m
	3m ~ 5m
	0.5m ~ 3m
	0.5m ~ 1m
	0.1m ~ 0.5m
	0.1m ~ 0.3m

高潮浸水想定区域  
(想定最大規模)

	20m ~
	10m ~ 20m
	5m ~ 10m
	3m ~ 5m
	0.5m ~ 3m
	0.5m ~ 1m
	~ 0.5m
	~ 0.3m

ため池決壊による  
浸水想定区域



急傾斜地の崩壊  
(黄は警戒区域、  
赤は特別警戒区域)

	指定済	指定予定
特別警戒区域		
警戒区域		

土石流  
(黄は警戒区域、  
赤は特別警戒区域)

	指定済	指定予定
特別警戒区域		
警戒区域		

100 m