

価格別紙参照

建築条件なし

# 南区富合町榎津 全18区画

## 【人気の富合小学校校区！】

所在地	熊本市南区富合町榎津265-1 付近 【ナビ検索】			水道加入金	一律 69,500円	無料 査定 受付 中 ！	不動産 売買 専門 店
区域区分	市街化調整区域(集落内開発区域)			受益者負担金	㎡×200円		
用途地域	無指定			仲介手数料	売買代金×3%+6万円×1.1(税)		
接道	北側:市道 東側:里道			電柱位置	①②⑤⑥⑦⑧⑩⑬⑱		
交通	熊本バス:木原不動前 徒歩約23分			小学校 中学校	富合小学校/ 富合中学校		
建蔽/容積	40%/80%	地目	宅地	引渡時期	相談		
上水	宅内	下水	宅内	取引形態/ 広告有効期限	媒介/令和8年7月11日		

備考

- 上下水道加入金及び境界塀工事代金が別途必要となります。
- 現況渡しになります。(現況更地)
- 盛土規制法による規制対象区域内です。



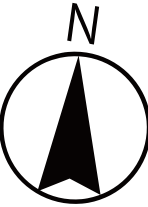
不動産に価値を見出す

### CLEVER TREND

株式会社 クレバートレンド

熊本県知事(1)第5868

熊本市中央区八王寺町48番15-103号  
TEL:096-234-9770/FAX:096-234-9550  
担当(後藤)080-3377-7116



～熊本市南区富合町榎津 全18区画 価格表～

区画	面積	坪数	価格
1	206.23 m <sup>2</sup>	62.38 坪	8,050,000 円
ご成約ありがとうございました。			
ご成約ありがとうございました。			
ご成約ありがとうございました。			
ご成約ありがとうございました。			
6	209.03 m <sup>2</sup>	63.23 坪	8,170,000 円
7	222.17 m <sup>2</sup>	67.20 坪	8,740,000 円
8	249.30 m <sup>2</sup>	75.41 坪	8,800,000 円
ご成約ありがとうございました。			
10	200.85 m <sup>2</sup>	60.75 坪	8,110,000 円
ご成約ありがとうございました。			
ご成約ありがとうございました。			
ご成約ありがとうございました。			
ご成約ありがとうございました。			
15	201.81 m <sup>2</sup>	61.04 坪	7,850,000 円
16	202.30 m <sup>2</sup>	61.19 坪	8,490,000 円
17	201.97 m <sup>2</sup>	61.09 坪	8,160,000 円
ご成約ありがとうございました。			

面積・価格等は予告なく変更する場合がございます。

※完成前分譲地の場合は、記載m<sup>2</sup>が若干誤差が生じる場合があります。  
実測清算なし。

最終更新日：令和8年6月11日

熊本市中央区八王寺町48番15-103

TEL:096-234-9770

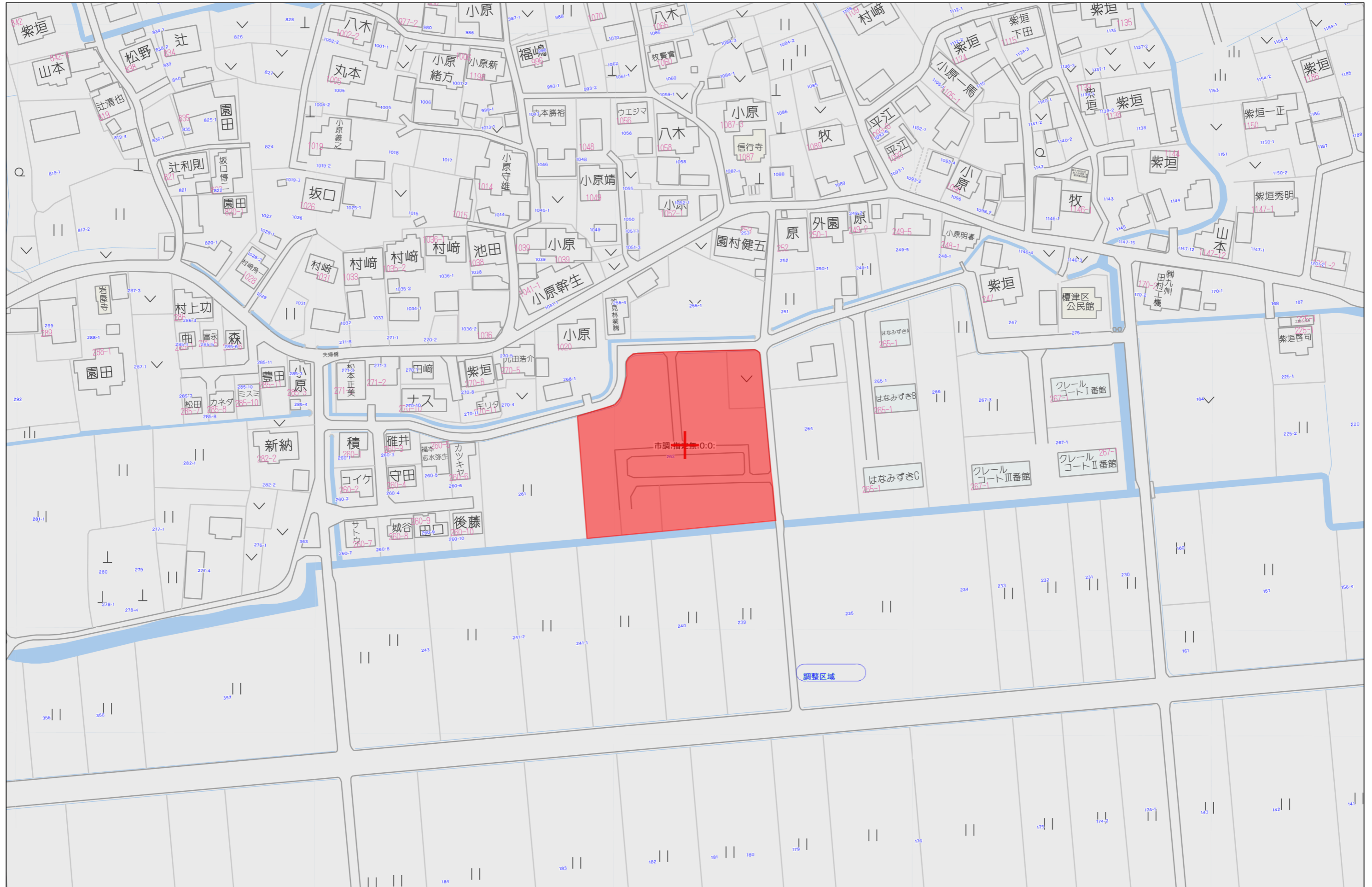
FAX:096-234-9550



不動産に価値を見出す

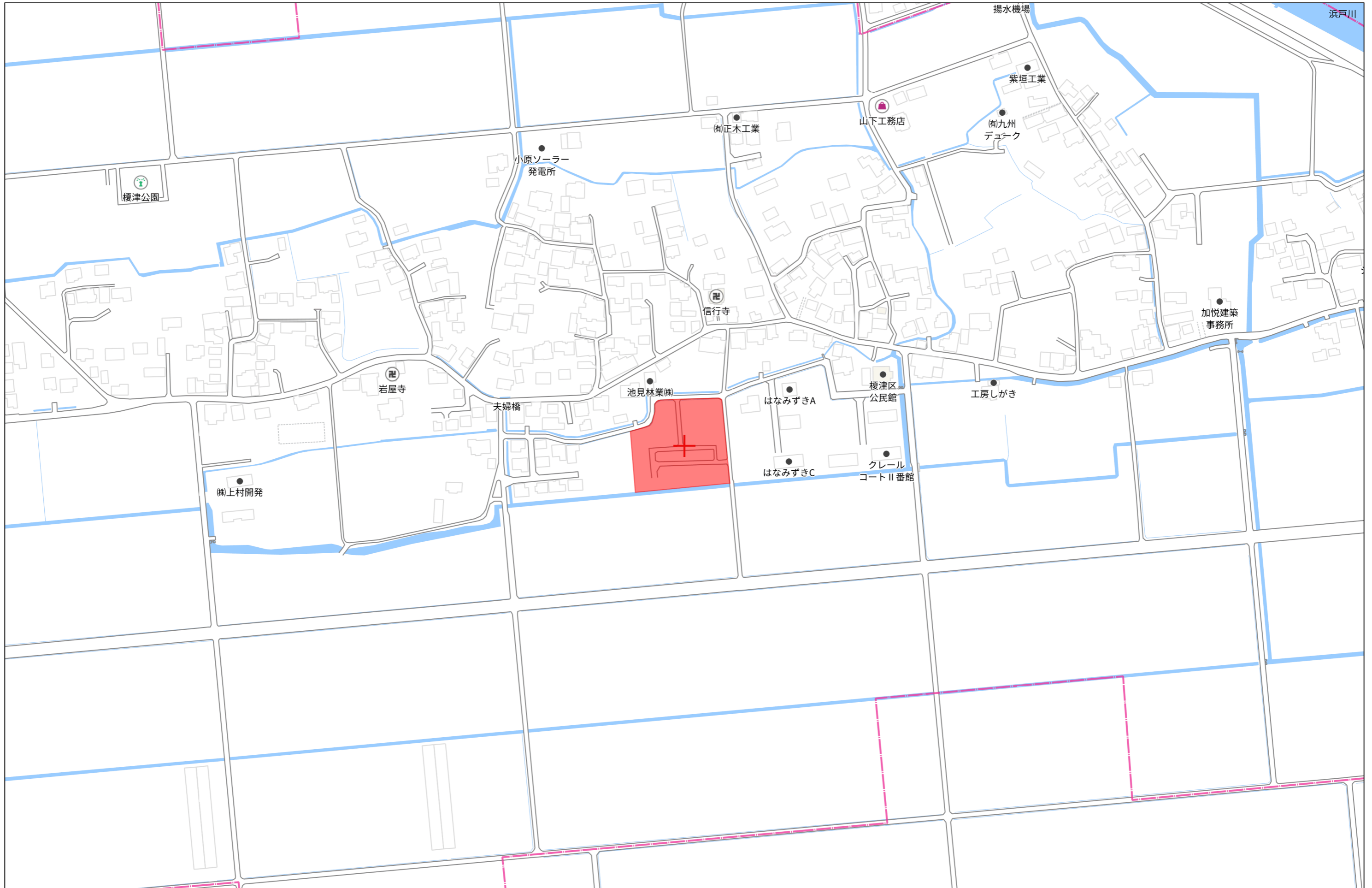
**CLEVER TREND**

株式会社 クレバートレンド



60m

1:1500



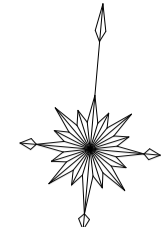
140m

1:3000

# 計画平面図

所在：熊本市南区富合町榎津字天神免

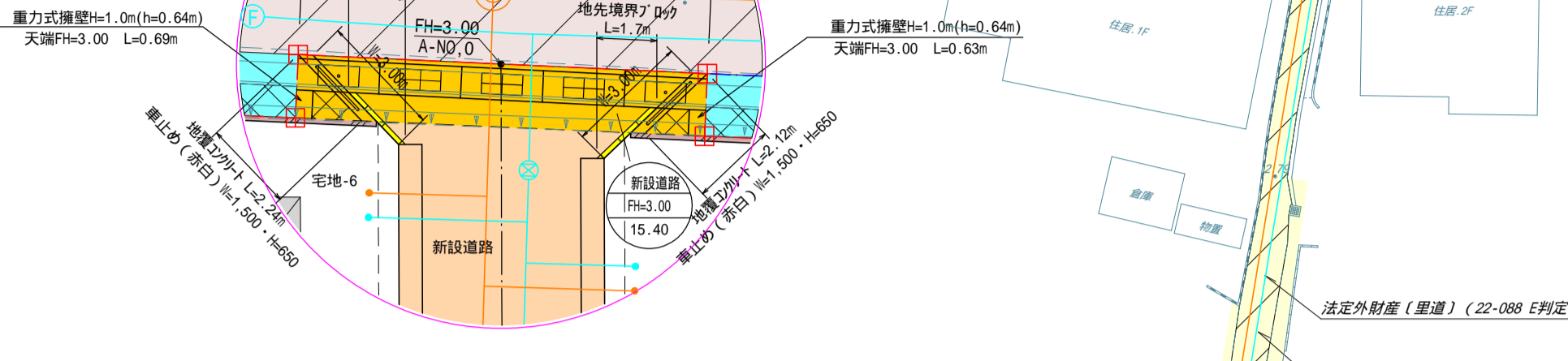
- 境界立会 -  
市道・水路・里道  
令和5年7月27日 南区土木センター総務課 清田氏



S = 1 : 400

- ごみ置場について -  
榎津自治会長 小原様 区域内に1ヶ所ゴミステーションの設置をお願いします。

a 拡大図1/150



種別	面積 (㎡)	面積 (坪)	比率 (%)	管理予定者
宅地	3,804.62	1,150.9	76.34	全18区画
新設道路	942.67	285.2	18.92	熊本市
新設道路	15.40	4.6	0.31	熊本平野南部土地改良区 (構造物は熊本管理)
排水施設	11.06	3.3	0.22	熊本市
公園	149.98	45.4	3.01	熊本市
緑道	20.14	6.1	0.40	熊本市
防火水槽	35.27	10.7	0.71	熊本市
ごみ置場	4.50	1.4	0.09	申請人
合計	4,983.64	1,507.6	100.00	
最低面積 = 200㎡		200.88㎡	最大面積 = 500㎡	
			271.06㎡	

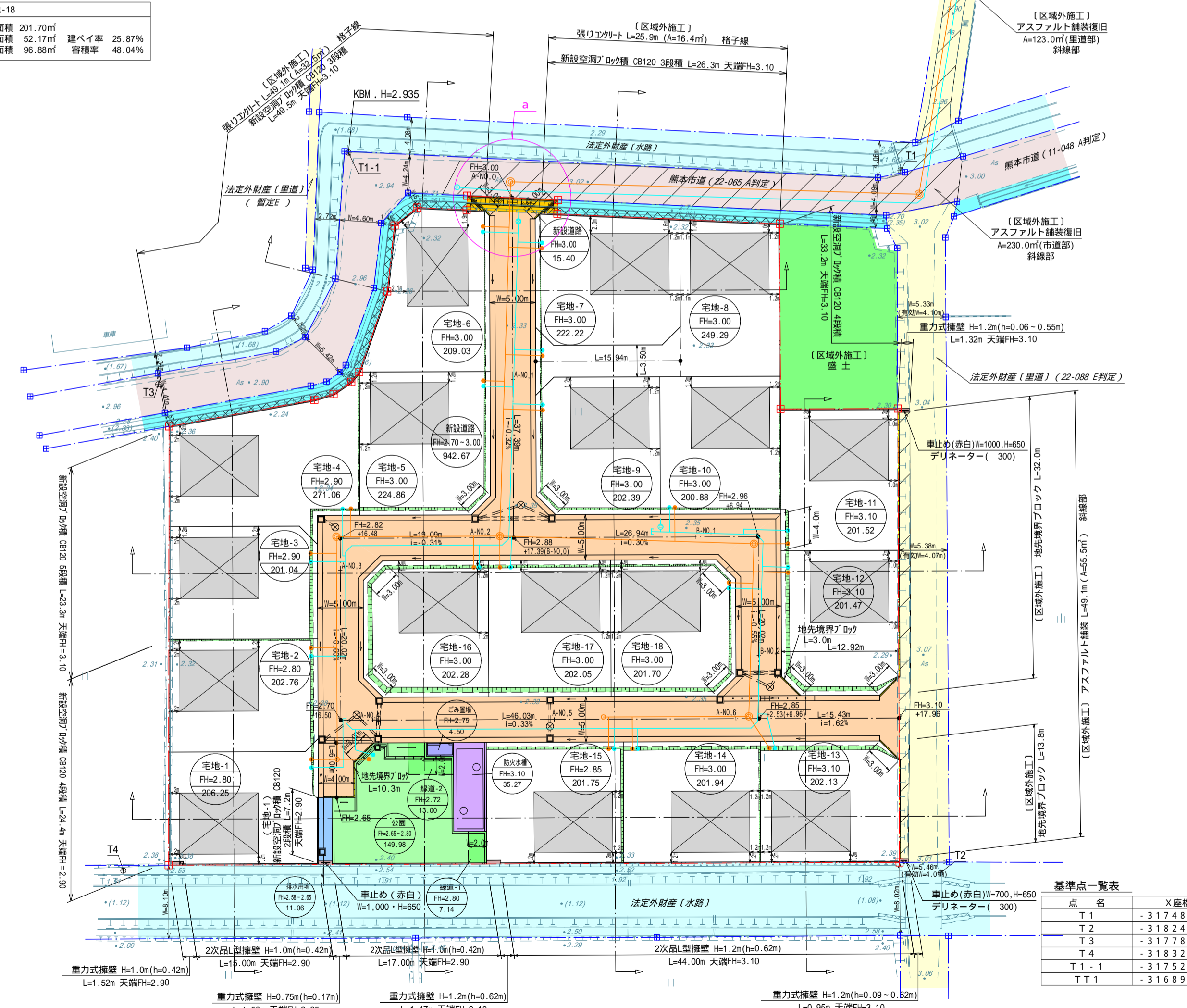
公園面積  
公園合計面積 149.98㎡ ÷ 開発区域面積 4,983.64㎡ × 100 = 3.01% > 3.0%・・・OK

--- (赤線)	開発区域
○ (宅地-1) FH=80.70 206.25	宅地番号 計画高 計画面積
← (青線)	新設側溝
□ (黒)	接続樹
⊗ (黒)	雨水浸透ツツ 900
■ (緑)	新設土羽
■ (黄)	地先境界ブロック
■ (黒)	空洞ブロック積
■ (黒)	2次品L型擁壁
■ (黒)	重力式擁壁
■ (黄)	熊本市道
■ (黄)	法定外財産(里道)
■ (青)	法定外財産(水路)
■ (青)	用悪水路
■ (青)	熊本平野南部土地改良区

区域区分	用途地域	建ぺい率	容積率
市街化調整区域	集落内開発区域	40%	80%

・建築時に各宅地に雨水浸透樹の設置を検討する。  
・隣接地との境界において、今後埋戻し等により擁壁設置が必要な高低差が生じた場合、基準に適合した擁壁を設置する。

宅地-1	宅地-16
敷地面積 206.25㎡ 建築面積 52.17㎡ 延床面積 96.88㎡ 建ぺい率 25.30% 容積率 46.98%	敷地面積 202.28㎡ 建築面積 52.17㎡ 延床面積 96.88㎡ 建ぺい率 25.80% 容積率 47.90%
宅地-2	宅地-17
敷地面積 202.76㎡ 建築面積 52.17㎡ 延床面積 96.88㎡ 建ぺい率 25.73% 容積率 47.79%	敷地面積 202.05㎡ 建築面積 52.17㎡ 延床面積 96.88㎡ 建ぺい率 25.83% 容積率 47.95%
宅地-3	宅地-18
敷地面積 201.04㎡ 建築面積 52.17㎡ 延床面積 96.88㎡ 建ぺい率 25.96% 容積率 48.19%	敷地面積 201.70㎡ 建築面積 52.17㎡ 延床面積 96.88㎡ 建ぺい率 25.87% 容積率 48.04%
宅地-4	
敷地面積 271.06㎡ 建築面積 52.17㎡ 延床面積 96.88㎡ 建ぺい率 19.25% 容積率 35.75%	
宅地-5	
敷地面積 224.86㎡ 建築面積 52.17㎡ 延床面積 96.88㎡ 建ぺい率 23.21% 容積率 43.09%	
宅地-6	
敷地面積 209.03㎡ 建築面積 52.17㎡ 延床面積 96.88㎡ 建ぺい率 24.96% 容積率 46.35%	
宅地-7	
敷地面積 222.22㎡ 建築面積 52.17㎡ 延床面積 96.88㎡ 建ぺい率 23.48% 容積率 43.60%	
宅地-8	
敷地面積 249.29㎡ 建築面積 52.17㎡ 延床面積 96.88㎡ 建ぺい率 20.93% 容積率 38.87%	
宅地-9	
敷地面積 202.39㎡ 建築面積 52.17㎡ 延床面積 96.88㎡ 建ぺい率 25.78% 容積率 47.87%	
宅地-10	
敷地面積 200.88㎡ 建築面積 52.17㎡ 延床面積 96.88㎡ 建ぺい率 25.98% 容積率 48.23%	
宅地-11	
敷地面積 201.52㎡ 建築面積 52.17㎡ 延床面積 96.88㎡ 建ぺい率 25.89% 容積率 48.08%	
宅地-12	
敷地面積 201.47㎡ 建築面積 52.17㎡ 延床面積 96.88㎡ 建ぺい率 25.90% 容積率 48.09%	
宅地-13	
敷地面積 202.13㎡ 建築面積 52.17㎡ 延床面積 96.88㎡ 建ぺい率 25.82% 容積率 47.93%	
宅地-14	
敷地面積 201.94㎡ 建築面積 52.17㎡ 延床面積 96.88㎡ 建ぺい率 25.84% 容積率 47.98%	
宅地-15	
敷地面積 201.75㎡ 建築面積 52.17㎡ 延床面積 96.88㎡ 建ぺい率 25.86% 容積率 48.02%	



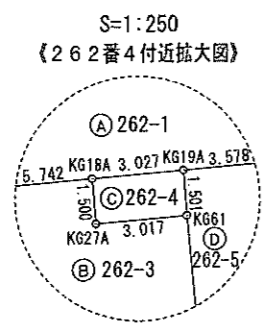
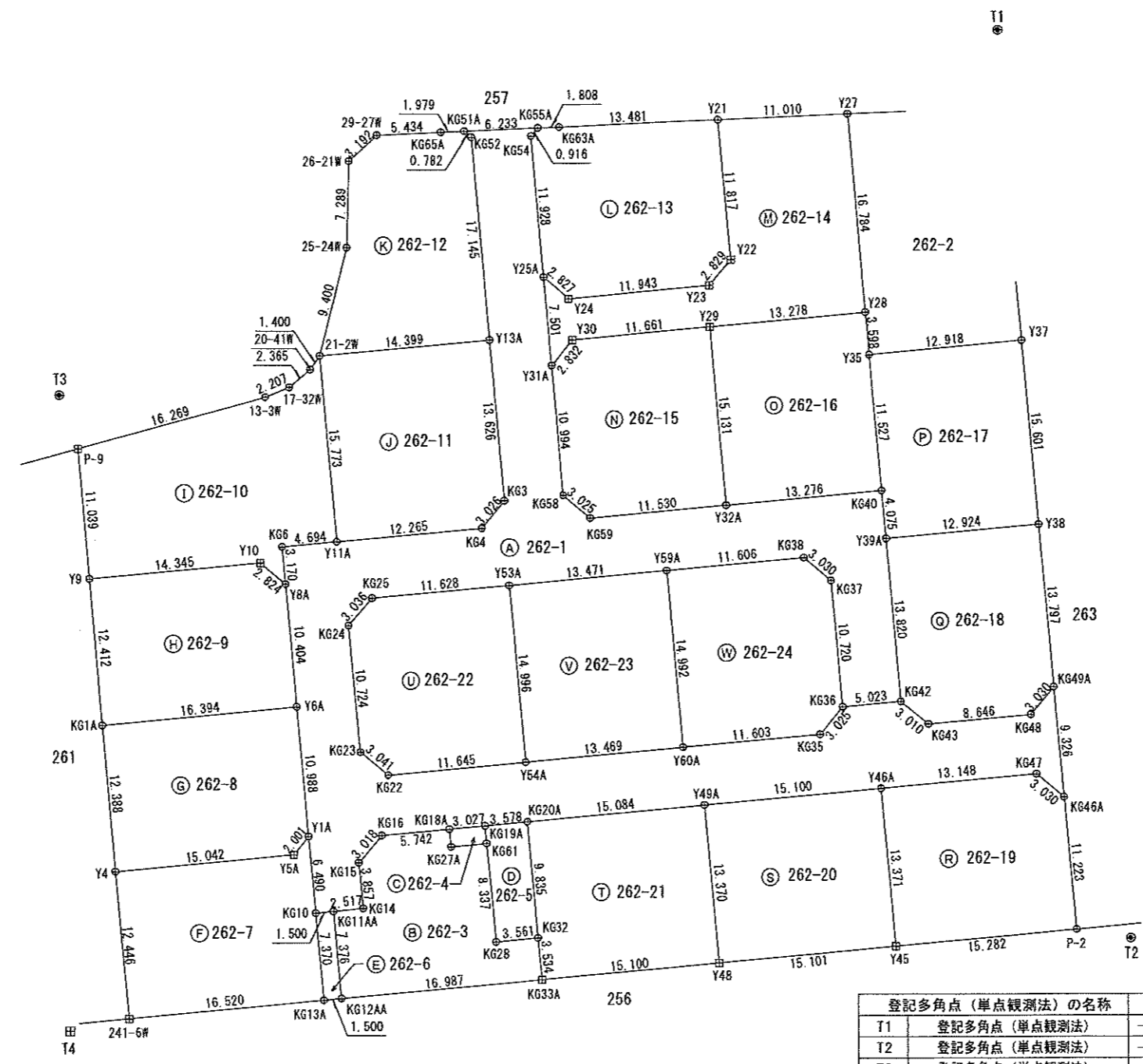
点名	X座標	Y座標	Z座標
T1	-31748.133	-28556.140	2.935
T2	-31824.738	-28545.020	3.119
T3	-31778.700	-28635.516	3.035
T4	-31832.360	-28634.684	
T1-1	-31752.027	-28616.227	
TT1	-31689.499	-28547.462	3.002

工事名	仮称『富合町榎津分譲地』造成工事
図面名	土地利用計画平面図・造成計画平面図
縮尺	1:400
作成年月日	令和6年1月24日
申請者	
作成者	
許可番号	令和6年2月22日 指令(開指)第2023-2260号
備考	

地番 262番1、262番3ないし262番24 土地所在図  
土地積測量図

土地の所在 熊本市南区富合町榎津字天神免

会員専用



登記多角点(単点観測法)の名称	X座標	Y座標	備考
T1	-31748.133	-28556.140	釘:アルミ傘
T2	-31824.738	-28545.020	釘:アルミ傘
T3	-31778.700	-28635.516	釘:アルミ傘
T4	-31832.360	-28634.684	プラスチック杭:白

測地系	世界測地系(測地成果2011)	筆界点	境界標の種類
座標系	II系	田	プラスチック杭
測量年月日	令和6年07月29日	⊕	金属標

点検に使用した基本三角点等	X座標	Y座標	備考
2級基準点:2No.1	-31081.357	-29789.302	ネットワーク型RTK法による単点観測法
2級基準点:2No.2	-31516.227	-29741.418	ネットワーク型RTK法による単点観測法

作成者 \_\_\_\_\_ 縮尺 1/500 申請人 \_\_\_\_\_ 縮尺 1/500

地番 262番1、262番3ないし262番24 土地所在図 地積測量図

土地の所在 熊本市南区富合町榎津字天神免

会員専用

座標求積表

世界測地系座標

地番	㊦ 262-1			標識
測点	X <sub>n</sub>	Y <sub>n</sub>	(X <sub>n+1</sub> - X <sub>n-1</sub> ) Y <sub>n</sub>	
KG42	-31804.741	-28564.342	-41818.196688	新設金属標
KG36	-31805.196	-28569.344	79222.790912	新設金属標
KG35	-31807.514	-28571.287	96228.094616	新設金属標
Y60A	-31808.564	-28582.842	65111.714076	新設金属標
Y54A	-31809.792	-28596.255	65628.405225	新設金属標
KG22	-31810.859	-28607.851	-25117.693178	新設金属標
KG23	-31808.914	-28610.189	-361203.636125	新設金属標
KG24	-31798.234	-28611.155	-372059.459620	新設金属標
KG25	-31795.910	-28609.201	-96584.662576	新設金属標
Y53A	-31794.858	-28597.621	-65088.185396	新設金属標
Y59A	-31793.634	-28584.206	-65257.742298	新設金属標
KG38	-31792.575	-28572.648	25343.938776	新設金属標
KG37	-31794.521	-28570.325	360586.071825	新設金属標
KG36	-31805.196	-28569.344	291978.695680	新設金属標
KG42	-31804.741	-28564.342	-406099.250214	新設金属標
Y39A	-31790.979	-28565.606	-509039.098920	新設金属標
KG40	-31786.921	-28565.974	-81213.064082	新設金属標
Y32A	-31788.136	-28579.194	64874.770380	新設金属標
KG59	-31789.191	-28590.676	-25216.976232	新設金属標
KG58	-31787.254	-28593.000	-368449.398000	新設金属標
Y31A	-31776.305	-28593.996	-526672.812324	新設金属標
Y25A	-31768.835	-28594.675	-553278.366575	新設金属標
KG54	-31756.956	-28595.755	-359391.448840	新設金属標
KG55A	-31756.267	-28595.151	-12095.748873	新設金属標
KG51A	-31756.533	-28601.378	22452.081730	新設金属標
KG52	-31757.052	-28600.793	503173.751249	新設金属標
Y13A	-31774.126	-28599.235	876394.957340	新設金属標
KG3	-31787.696	-28597.996	454765.332392	新設金属標
KG4	-31790.028	-28599.924	98612.537952	新設金属標
Y11A	-31791.144	-28612.138	43891.019692	新設金属標
KG6	-31791.562	-28616.813	102305.106475	新設金属標
Y8A	-31794.719	-28616.525	386838.184950	新設金属標
Y6A	-31805.080	-28615.583	609597.764649	新設金属標
Y1A	-31816.022	-28614.577	498036.712685	新設金属標
KG10	-31822.485	-28613.989	180840.410480	新設金属標
KG11AA	-31822.342	-28612.496	-10987.198464	新設金属標
KG14	-31822.101	-28609.991	-116785.983262	新設金属標
KG15	-31818.260	-28610.343	-175953.609450	新設金属標
KG16	-31815.951	-28608.399	-81018.985968	新設金属標
KG18A	-31815.428	-28602.681	-22824.939438	新設金属標
KG19A	-31815.153	-28599.667	-17188.399867	新設金属標
KG20A	-31814.827	-28596.104	-48584.780696	新設金属標
Y49A	-31813.454	-28581.083	-78512.235001	新設金属標
Y46A	-31812.080	-28566.046	-73443.304266	新設金属標
KG47	-31810.883	-28552.953	21386.161797	新設金属標
KG46A	-31812.829	-28550.631	-209590.182171	新設金属標
KG49A	-31803.542	-28551.480	-198546.991920	新設金属標
KG48	-31805.875	-28553.413	89029.541734	新設金属標
KG43	-31806.660	-28562.023	-32389.334082	新設金属標
		倍面積	1886.360089	
		面積	943.1800445	
		地積	943.18 m <sup>2</sup>	

2/5

地番	㊦ 262-3			標識
測点	X <sub>n</sub>	Y <sub>n</sub>	(X <sub>n+1</sub> - X <sub>n-1</sub> ) Y <sub>n</sub>	
KG18A	-31815.428	-28602.681	-27773.203251	新設金属標
KG16	-31815.951	-28608.399	81018.985968	新設金属標
KG15	-31818.260	-28610.343	175953.609450	新設金属標
KG14	-31822.101	-28609.991	116785.983262	新設金属標
KG11AA	-31822.342	-28612.496	217054.394656	新設金属標
KG12AA	-31829.687	-28611.820	165948.556000	新設金属標
KG33A	-31828.142	-28594.903	-144804.588792	新設プラスチック杭
KG32	-31824.623	-28595.228	-91275.967776	新設金属標
KG28	-31824.950	-28598.774	-228046.623876	新設金属標
KG61	-31816.649	-28599.543	-229597.131204	新設金属標
KG27A	-31816.922	-28602.548	-34923.711108	新設金属標
		倍面積	340.303329	
		面積	170.1516645	
		地積	170.15 m <sup>2</sup>	

地番	㊦ 262-4			標識
測点	X <sub>n</sub>	Y <sub>n</sub>	(X <sub>n+1</sub> - X <sub>n-1</sub> ) Y <sub>n</sub>	
KG19A	-31815.153	-28599.667	-34920.193407	新設金属標
KG18A	-31815.428	-28602.681	50598.142689	新設金属標
KG27A	-31816.922	-28602.548	34923.711108	新設金属標
KG61	-31816.649	-28599.543	-50592.591567	新設金属標
		倍面積	9.068823	
		面積	4.5344115	
		地積	4.53 m <sup>2</sup>	

地番	㊦ 262-5			標識
測点	X <sub>n</sub>	Y <sub>n</sub>	(X <sub>n+1</sub> - X <sub>n-1</sub> ) Y <sub>n</sub>	
KG20A	-31814.827	-28596.104	-270805.104880	新設金属標
KG19A	-31815.153	-28599.667	52108.593274	新設金属標
KG61	-31816.649	-28599.543	280189.722771	新設金属標
KG28	-31824.950	-28598.774	228046.623876	新設金属標
KG32	-31824.623	-28595.228	-289469.493044	新設金属標
		倍面積	70.341997	
		面積	35.1709985	
		地積	35.17 m <sup>2</sup>	

地番	㊦ 262-6			標識
測点	X <sub>n</sub>	Y <sub>n</sub>	(X <sub>n+1</sub> - X <sub>n-1</sub> ) Y <sub>n</sub>	
KG11AA	-31822.342	-28612.496	-206067.196192	新設金属標
KG10	-31822.485	-28613.989	214089.865698	新設金属標
KG13A	-31829.824	-28613.314	206073.087428	新設金属標
KG12AA	-31829.687	-28611.820	-214073.637240	新設金属標
		倍面積	22.119694	
		面積	11.0598470	
		地積	11.05 m <sup>2</sup>	

作成者 縮尺 1/

申請人 縮尺 1/

地番 262番1、262番3ないし262番24  
 土地所在 熊本市南区富合町榎津字天神免  
 土地積測量図

会員専用

座標求積表 世界測地系座標

地番	㊦ 262-7			
測点	Xn	Yn	(X <sub>n+1</sub> - X <sub>n-1</sub> ) Yn	標識
Y1A	-31816.022	-28614.577	-141012.635466	新設金属標
Y5A	-31817.557	-28615.860	83100.457440	新設プラスチック杭
Y4	-31818.926	-28630.840	394218.035960	新設金属標
241-6W	-31831.326	-28629.766	312007.189868	新設プラスチック杭
KG13A	-31829.824	-28613.314	-252970.309074	新設金属標
KG10	-31822.485	-28613.989	-394930.276178	新設金属標
		倍面積	412.462560	
		面積	206.2312800	
		地積	206.23 m <sup>2</sup>	

地番	㊦ 262-8			
測点	Xn	Yn	(X <sub>n+1</sub> - X <sub>n-1</sub> ) Yn	標識
Y6A	-31805.080	-28615.583	-270073.872354	新設金属標
KG1A	-31806.584	-28631.908	396437.398168	新設金属標
Y4	-31818.926	-28630.840	314166.207320	新設金属標
Y5A	-31817.557	-28615.860	-83100.457440	新設プラスチック杭
Y1A	-31816.022	-28614.577	-357024.077229	新設金属標
		倍面積	405.198465	
		面積	202.5992325	
		地積	202.59 m <sup>2</sup>	

地番	㊦ 262-9			
測点	Xn	Yn	(X <sub>n+1</sub> - X <sub>n-1</sub> ) Yn	標識
Y8A	-31794.719	-28616.525	-348205.876200	新設金属標
Y10	-31792.912	-28618.695	-14337.966195	新設プラスチック杭
Y9	-31794.218	-28632.980	391470.102560	新設金属標
KG1A	-31806.584	-28631.908	310999.784696	新設金属標
Y6A	-31805.080	-28615.583	-339523.892295	新設金属標
		倍面積	402.152566	新設金属標
		面積	201.0762830	
		地積	201.07 m <sup>2</sup>	

地番	㊦ 262-10			
測点	Xn	Yn	(X <sub>n+1</sub> - X <sub>n-1</sub> ) Yn	標識
21-2W	-31775.437	-28613.574	-416413.342422	新設金属標
20-41W	-31776.591	-28614.367	75942.530018	新設金属標
17-32W	-31778.091	-28616.195	66303.723815	新設金属標
13-3W	-31778.908	-28618.245	146782.978605	新設金属標
P-9	-31783.220	-28633.932	438385.498920	既設プラスチック杭
Y9	-31794.218	-28632.980	277510.842160	新設金属標
Y10	-31792.912	-28618.695	14337.966195	新設プラスチック杭
Y8A	-31794.719	-28616.525	-38632.308750	新設金属標
KG6	-31791.562	-28616.813	-102305.106475	新設金属標
Y11A	-31791.144	-28612.138	-461370.725250	新設金属標
		倍面積	542.056816	
		面積	271.0284080	
		地積	271.02 m <sup>2</sup>	

地番	㊦ 262-11			
測点	Xn	Yn	(X <sub>n+1</sub> - X <sub>n-1</sub> ) Yn	標識
Y13A	-31774.126	-28599.235	-350598.021865	新設金属標
21-2W	-31775.437	-28613.574	486945.802332	新設金属標
Y11A	-31791.144	-28612.138	417479.705558	新設金属標
KG4	-31790.028	-28599.924	-98612.537952	新設金属標
KG3	-31787.696	-28597.996	-454765.332392	新設金属標
		倍面積	449.615681	
		面積	224.8078405	
		地積	224.80 m <sup>2</sup>	

地番	㊦ 262-12			
測点	Xn	Yn	(X <sub>n+1</sub> - X <sub>n-1</sub> ) Yn	標識
KG51A	-31756.533	-28601.378	-12412.998052	新設金属標
KG65A	-31756.618	-28603.355	9067.263535	新設金属標
29-27W	-31756.850	-28608.784	69090.213360	新設金属標
26-21W	-31759.033	-28611.113	270947.240110	新設金属標
25-24W	-31766.320	-28611.283	469339.486332	新設金属標
21-2W	-31775.437	-28613.574	223357.558644	新設金属標
Y13A	-31774.126	-28599.235	-525796.935475	新設金属標
KG52	-31757.052	-28600.793	-503173.751249	新設金属標
		倍面積	418.077205	
		面積	209.0386025	
		地積	209.03 m <sup>2</sup>	

地番	㊦ 262-13			
測点	Xn	Yn	(X <sub>n+1</sub> - X <sub>n-1</sub> ) Yn	標識
KG55A	-31756.267	-28595.151	21903.885666	新設金属標
KG54	-31756.956	-28595.755	359391.448840	新設金属標
Y25A	-31768.835	-28594.675	391403.911400	新設金属標
Y24	-31770.644	-28592.503	20643.787166	新設プラスチック杭
Y23	-31769.557	-28580.610	-93201.369210	新設プラスチック杭
Y22	-31767.383	-28578.800	-398445.629600	新設プラスチック杭
Y21	-31755.615	-28579.876	-319894.552068	新設金属標
KG63A	-31756.190	-28593.345	18642.860940	新設金属標
		倍面積	444.343134	
		面積	222.1715670	
		地積	222.17 m <sup>2</sup>	

地番	㊦ 262-14			
測点	Xn	Yn	(X <sub>n+1</sub> - X <sub>n-1</sub> ) Yn	標識
Y27	-31755.145	-28568.876	-464072.821744	新設金属標
Y21	-31755.615	-28579.876	349760.522488	新設金属標
Y22	-31767.383	-28578.800	398445.629600	新設プラスチック杭
Y23	-31769.557	-28580.610	93201.369210	新設プラスチック杭
Y24	-31770.644	-28592.503	-20643.787166	新設プラスチック杭
Y25A	-31768.835	-28594.675	161874.455175	新設金属標
Y31A	-31776.305	-28593.996	151376.614824	新設金属標
Y30	-31774.129	-28592.184	-92552.899608	新設プラスチック杭
Y29	-31773.068	-28580.571	-64877.896170	新設プラスチック杭
Y28	-31771.859	-28567.348	-512012.578204	新設金属標
		倍面積	498.608405	
		面積	249.3042025	
		地積	249.30 m <sup>2</sup>	

3/5

作成者 \_\_\_\_\_ 縮尺 1/ \_\_\_\_\_ 申請人 \_\_\_\_\_ 縮尺 1/ \_\_\_\_\_

地番	262番1、262番3ないし262番24	土地所在図
土地の所在	熊本市南区富合町榎津字天神免	地積測量図

会員専用

4/5

座標求積表

世界測地系座標

地番	㊦ 262-15			
測点	X <sub>n</sub>	Y <sub>n</sub>	(X <sub>n+1</sub> - X <sub>n-1</sub> ) Y <sub>n</sub>	標識
Y29	-31773.068	-28580.571	-400328.057997	新設プラスチック杭
Y30	-31774.129	-28592.184	92552.899608	新設プラスチック杭
Y31A	-31776.305	-28593.996	375296.197500	新設金属標
KG58	-31787.254	-28593.000	368449.398000	新設金属標
KG59	-31789.191	-28590.676	25216.976232	新設金属標
Y32A	-31788.136	-28579.194	-460782.344862	新設金属標
		倍面積	405.068481	
		面積	202.5342405	
		地積	202.53 m <sup>2</sup>	

地番	㊦ 262-16			
測点	X <sub>n</sub>	Y <sub>n</sub>	(X <sub>n+1</sub> - X <sub>n-1</sub> ) Y <sub>n</sub>	標識
Y28	-31771.859	-28567.348	-67818.884152	新設金属標
Y29	-31773.068	-28580.571	465205.954167	新設プラスチック杭
Y32A	-31788.136	-28579.194	395907.574482	新設金属標
KG40	-31786.921	-28565.974	-362616.473956	新設金属標
Y35	-31775.442	-28567.020	-430276.455240	新設金属標
		倍面積	401.715301	
		面積	200.8576505	
		地積	200.85 m <sup>2</sup>	

地番	㊦ 262-17			
測点	X <sub>n</sub>	Y <sub>n</sub>	(X <sub>n+1</sub> - X <sub>n-1</sub> ) Y <sub>n</sub>	標識
Y37	-31774.266	-28554.156	-410037.680160	新設金属標
Y35	-31775.442	-28567.020	361515.638100	新設金属標
KG40	-31786.921	-28565.974	443829.538038	新設金属標
Y39A	-31790.979	-28565.606	82297.510886	新設金属標
Y38	-31789.802	-28552.736	-477201.876768	新設金属標
		倍面積	403.130096	
		面積	201.5650480	
		地積	201.56 m <sup>2</sup>	

地番	㊦ 262-18			
測点	X <sub>n</sub>	Y <sub>n</sub>	(X <sub>n+1</sub> - X <sub>n-1</sub> ) Y <sub>n</sub>	標識
Y38	-31789.802	-28552.736	-358708.022368	新設金属標
Y39A	-31790.979	-28565.606	426741.588034	新設金属標
KG42	-31804.741	-28564.342	447917.446902	新設金属標
KG43	-31806.660	-28562.023	32389.334082	新設金属標
KG48	-31805.875	-28563.413	-89029.541734	新設金属標
KG49A	-31803.542	-28551.480	-458907.938040	新設金属標
		倍面積	402.866876	
		面積	201.4334380	
		地積	201.43 m <sup>2</sup>	

地番	㊦ 262-19			
測点	X <sub>n</sub>	Y <sub>n</sub>	(X <sub>n+1</sub> - X <sub>n-1</sub> ) Y <sub>n</sub>	標識
KG46A	-31812.829	-28550.631	-374641.379982	新設金属標
KG47	-31810.883	-28552.953	-21386.161797	新設金属標
Y46A	-31812.080	-28566.046	414650.459552	新設金属標
Y45	-31825.395	-28564.828	340635.573900	新設プラスチック杭
P-2	-31824.005	-28549.609	-358754.386694	新設金属標
		倍面積	404.104979	
		面積	202.0524895	
		地積	202.05 m <sup>2</sup>	

地番	㊦ 262-20			
測点	X <sub>n</sub>	Y <sub>n</sub>	(X <sub>n+1</sub> - X <sub>n-1</sub> ) Y <sub>n</sub>	標識
Y46A	-31812.080	-28566.046	-341107.155286	新設金属標
Y49A	-31813.454	-28581.083	419798.947104	新設金属標
Y48	-31826.768	-28579.866	341272.179906	新設プラスチック杭
Y45	-31825.395	-28564.828	-419560.193664	新設プラスチック杭
		倍面積	403.778060	
		面積	201.8890300	
		地積	201.88 m <sup>2</sup>	

地番	㊦ 262-21			
測点	X <sub>n</sub>	Y <sub>n</sub>	(X <sub>n+1</sub> - X <sub>n-1</sub> ) Y <sub>n</sub>	標識
Y49A	-31813.454	-28581.083	-341286.712103	新設金属標
KG20A	-31814.827	-28596.104	319389.885576	新設金属標
KG32	-31824.623	-28595.228	380745.460820	新設金属標
KG33A	-31828.142	-28594.903	61336.066935	新設プラスチック杭
Y48	-31826.768	-28579.866	-419781.071808	新設プラスチック杭
		倍面積	403.629420	
		面積	201.8147100	
		地積	201.81 m <sup>2</sup>	

地番	㊦ 262-22			
測点	X <sub>n</sub>	Y <sub>n</sub>	(X <sub>n+1</sub> - X <sub>n-1</sub> ) Y <sub>n</sub>	標識
Y53A	-31794.858	-28597.621	-396992.174722	新設金属標
KG25	-31795.910	-28609.201	96584.662576	新設金属標
KG24	-31798.234	-28611.155	372059.459620	新設金属標
KG23	-31808.914	-28610.189	361203.636125	新設金属標
KG22	-31810.859	-28607.851	25117.693178	新設金属標
Y54A	-31809.792	-28596.255	-457568.676255	新設金属標
		倍面積	404.600522	
		面積	202.3002610	
		地積	202.30 m <sup>2</sup>	

作成者		縮尺	1/	申請人		縮尺	1/
-----	--	----	----	-----	--	----	----

地番	262番1、262番3ないし262番24	土地所在図	土地積測量図
土地の所在	熊本市南区富合町榎津字天神免		

会員専用

5/5

座標求積表

世界測地系座標

地番	㊤ 262-23			
測点	Xn	Yn	(X <sub>n+1</sub> - X <sub>n-1</sub> ) Y <sub>n</sub>	標識
Y59A	-31793.634	-28584.206	-391775.127436	新設金属標
Y53A	-31794.858	-28597.621	462080.360118	新設金属標
Y54A	-31809.792	-28596.255	391940.271030	新設金属標
Y60A	-31808.564	-28582.842	-461841.561036	新設金属標
		倍面積	403.942676	
		面積	201.9713380	
		地積	201.97 m <sup>2</sup>	

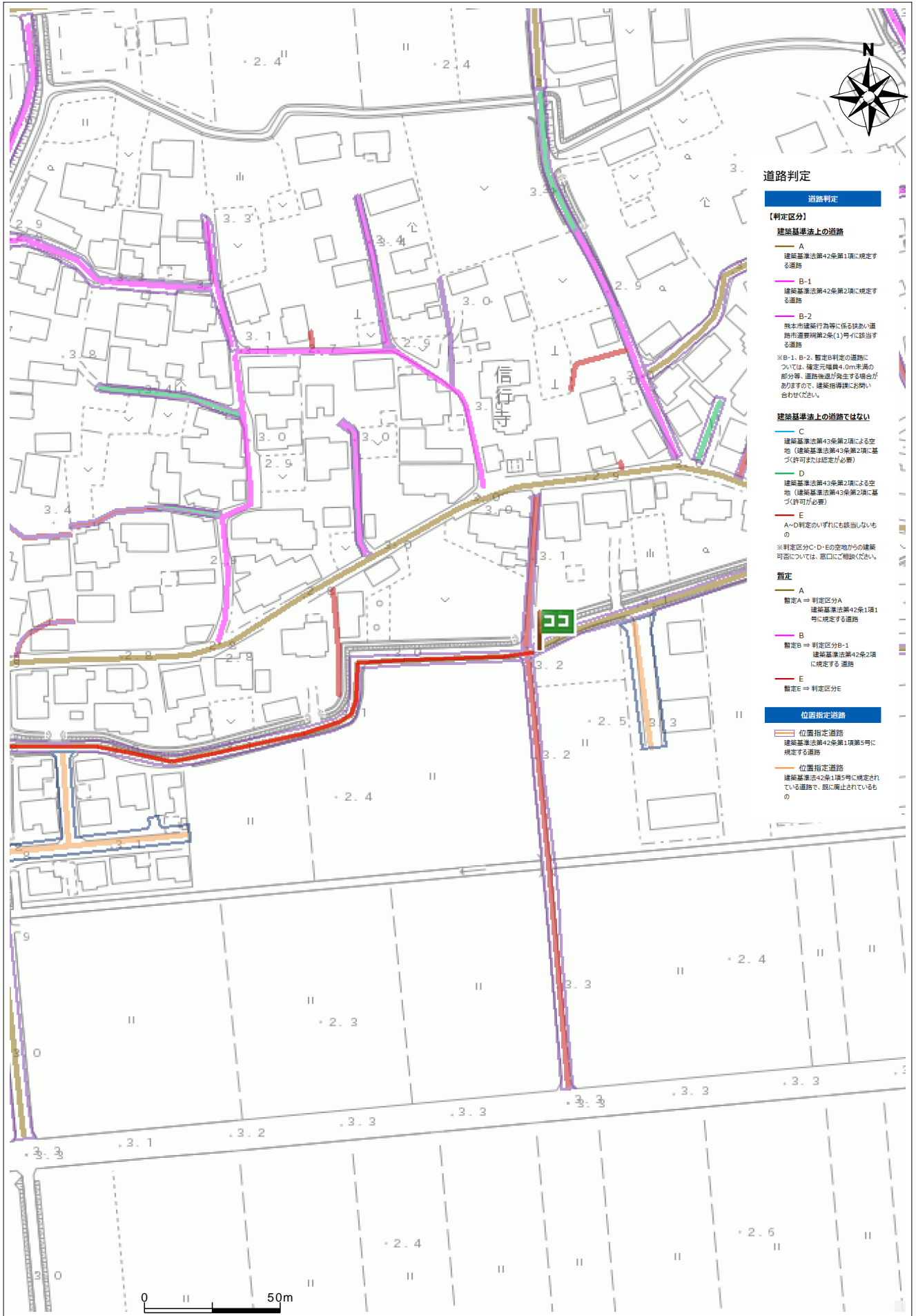
地番	㊤ 262-24			
測点	Xn	Yn	(X <sub>n+1</sub> - X <sub>n-1</sub> ) Y <sub>n</sub>	標識
KG37	-31794.521	-28570.325	-360586.071825	新設金属標
KG38	-31792.575	-28572.648	-25343.938776	新設金属標
Y59A	-31793.634	-28584.206	457032.869734	新設金属標
Y60A	-31808.564	-28582.842	396729.846960	新設金属標
KG35	-31807.514	-28571.287	-96228.094616	新設金属標
KG36	-31805.196	-28569.344	-371201.486592	新設金属標
		倍面積	403.124885	
		面積	201.5624425	
		地積	201.56 m <sup>2</sup>	

地番	面積
㊤ 262-1	943.1800445 m <sup>2</sup>
㊤ 262-3	170.1516645 m <sup>2</sup>
㊤ 262-4	4.5344115 m <sup>2</sup>
㊤ 262-5	35.1709985 m <sup>2</sup>
㊤ 262-6	11.0598470 m <sup>2</sup>
㊤ 262-7	206.2312800 m <sup>2</sup>
㊤ 262-8	202.5992325 m <sup>2</sup>
㊤ 262-9	201.0762830 m <sup>2</sup>
㊤ 262-10	271.0284080 m <sup>2</sup>
㊤ 262-11	224.8078405 m <sup>2</sup>
㊤ 262-12	209.0386025 m <sup>2</sup>
㊤ 262-13	222.1715670 m <sup>2</sup>
㊤ 262-14	249.3042025 m <sup>2</sup>
㊤ 262-15	202.5342405 m <sup>2</sup>
㊤ 262-16	200.8576505 m <sup>2</sup>
㊤ 262-17	201.5650480 m <sup>2</sup>
㊤ 262-18	201.4334380 m <sup>2</sup>
㊤ 262-19	202.0524895 m <sup>2</sup>
㊤ 262-20	201.8890300 m <sup>2</sup>
㊤ 262-21	201.8147100 m <sup>2</sup>
㊤ 262-22	202.3002610 m <sup>2</sup>
㊤ 262-23	201.9713380 m <sup>2</sup>
㊤ 262-24	201.5624425 m <sup>2</sup>

総合計面積 4968.3350300 m<sup>2</sup>

作成者		縮尺	1 /	申請人		縮尺	1 /
-----	--	----	-----	-----	--	----	-----

# 建築基準法（道路判定、建築協定）



## 道路判定

### 道路判定

#### 【判定区分】

#### 建築基準法上の道路

- A 建築基準法第42条第1項に規定する道路
  - B-1 建築基準法第42条第2項に規定する道路
  - B-2 旗本町建設行為等に係る旗本町道路市道要綱第2条(1)号に該当する道路
- ※B-1、B-2、暫定B判定の道路については、規定元幅員4.0m未満の部分等、道路後退が発生する場合がありますので、建築指導課にお問い合わせください。

#### 建築基準法上の道路ではない

- C 建築基準法第43条第2項による空地（建築基準法第43条第2項に基づき許可は認定が必要）
  - D 建築基準法第43条第2項による空地（建築基準法第43条第2項に基づき許可は必要）
  - E A-D判定のいずれにも該当しないもの
- ※判定区分C-D-Eの空地中の建築可否については、窓口にご相談ください。

#### 暫定

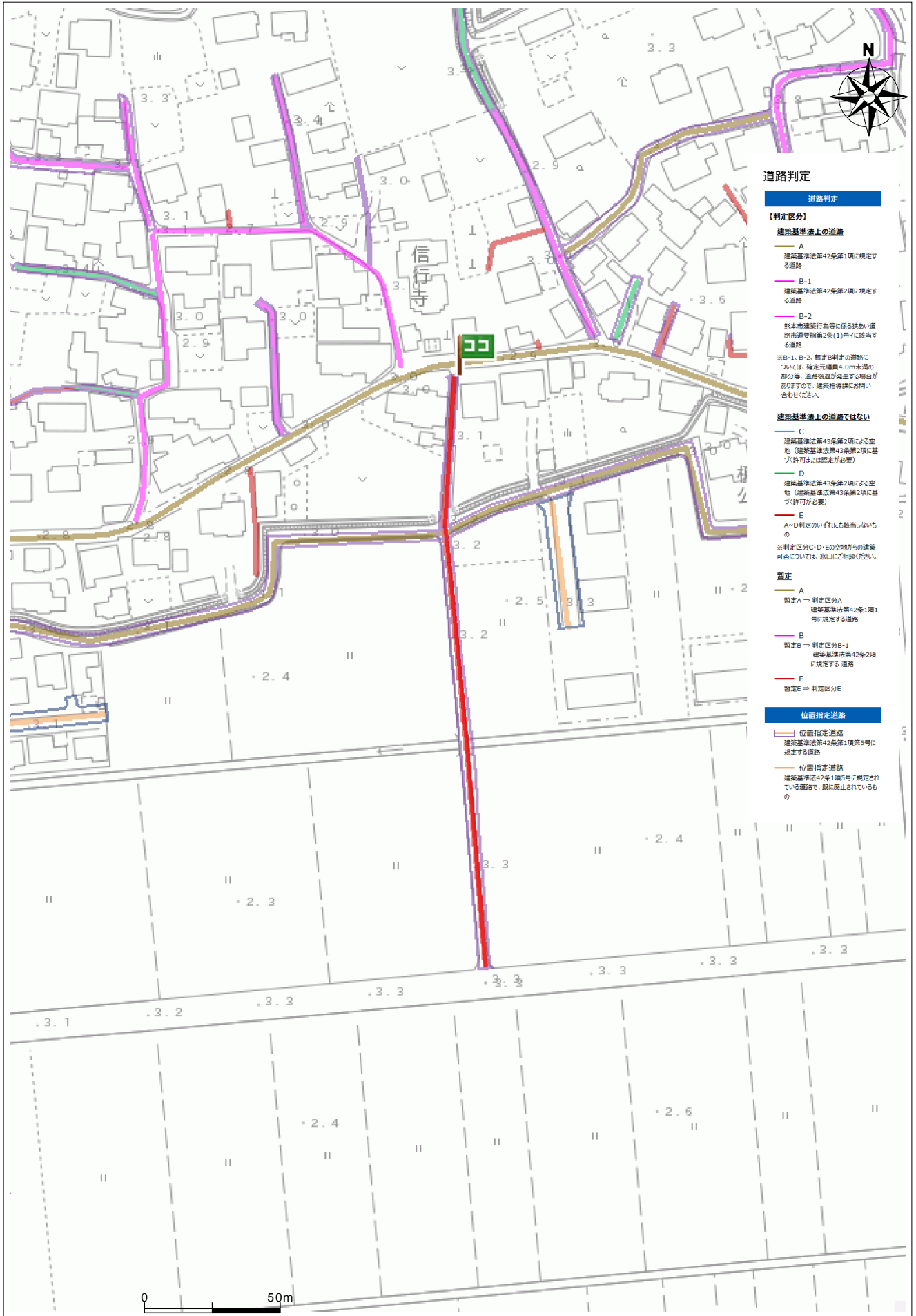
- A 暫定A ⇒ 判定区分A 建築基準法第42条第1項に規定する道路
- B 暫定B ⇒ 判定区分B-1 建築基準法第42条第2項に規定する道路
- E 暫定E ⇒ 判定区分E

#### 位置指定道路

- 位置指定道路 建築基準法第42条第1項第5号に規定する道路
- 位置指定道路 建築基準法第42条第1項第5号に規定されている道路で、既に廃止されているもの

台帳名	道路判定台帳
番号	22-065
判定区間	イ区間
判定区分	A
道種の種類	市道
地名地番	南区富合町榎津字天神免2 6 3番地先 ~ 2 7 3番2地先

# 建築基準法（道路判定、建築協定）



## 道路判定

### 道路判定

#### 【判定区分】

#### 建築基準法上の道路

- A 建築基準法第42条第1項に規定する道路
  - B-1 建築基準法第42条第2項に規定する道路
  - B-2 旗本町建設行為等に係る旗本町建設市道要綱第2条(1)号に該当する道路
- ※B-1、B-2、暫定B判定の道路については、規定元幅員4.0m未満の部分等、道路後退が発生する場合がありますので、建築指導課にお問い合わせください。

#### 建築基準法上の道路ではない

- C 建築基準法第43条第2項による空地（建築基準法第43条第2項に基づき許可は認定が必要）
  - D 建築基準法第43条第2項による空地（建築基準法第43条第2項に基づき許可が必要）
  - E A-D判定のいずれにも該当しないもの
- ※判定区分C-D-Eの空地からの建築可否については、窓口にご相談ください。

#### 暫定

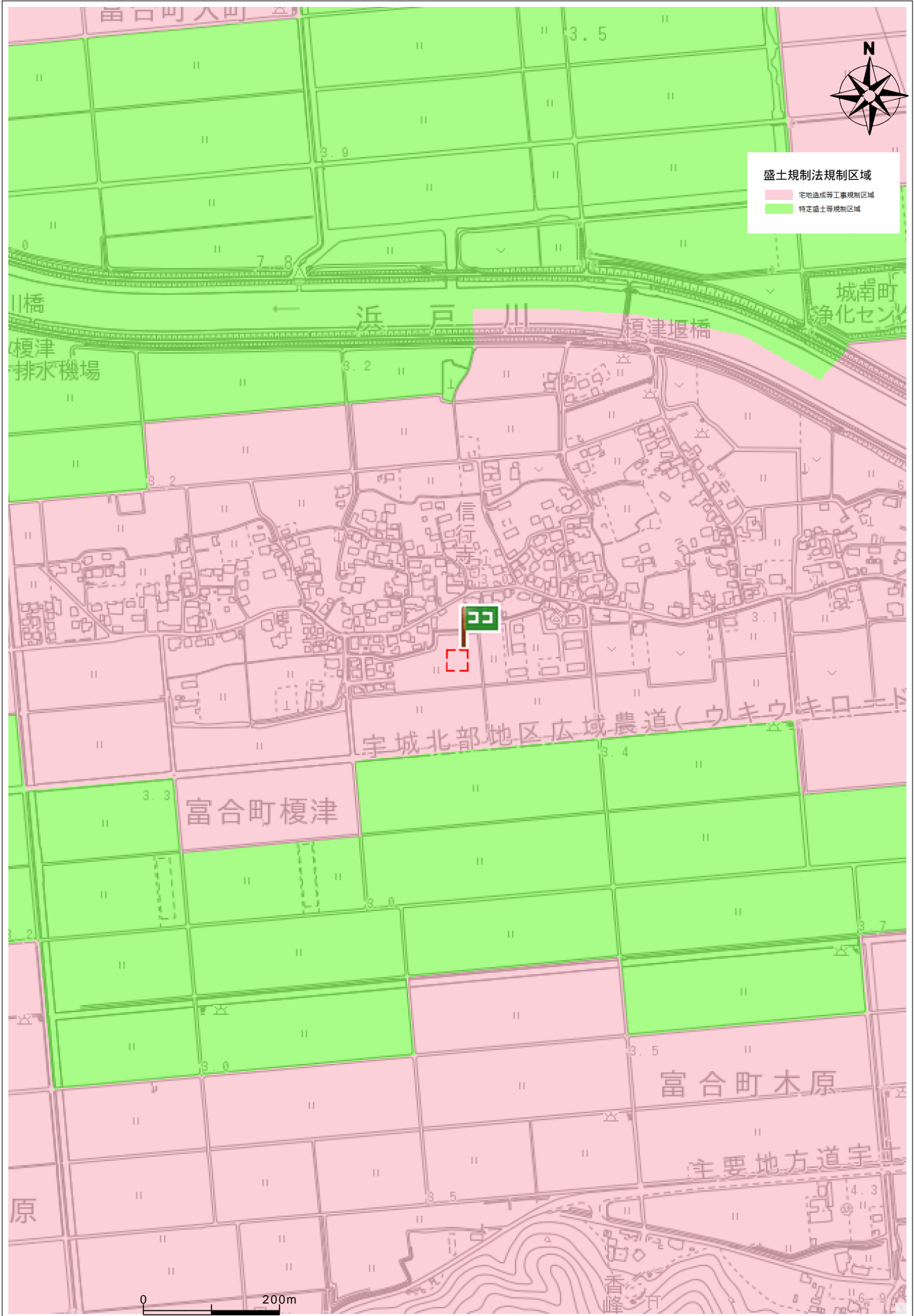
- A 暫定A ⇒ 判定区分A 建築基準法第42条第1項に規定する道路
- B 暫定B ⇒ 判定区分B-1 建築基準法第42条第2項に規定する道路
- E 暫定E ⇒ 判定区分E

#### 位置指定道路

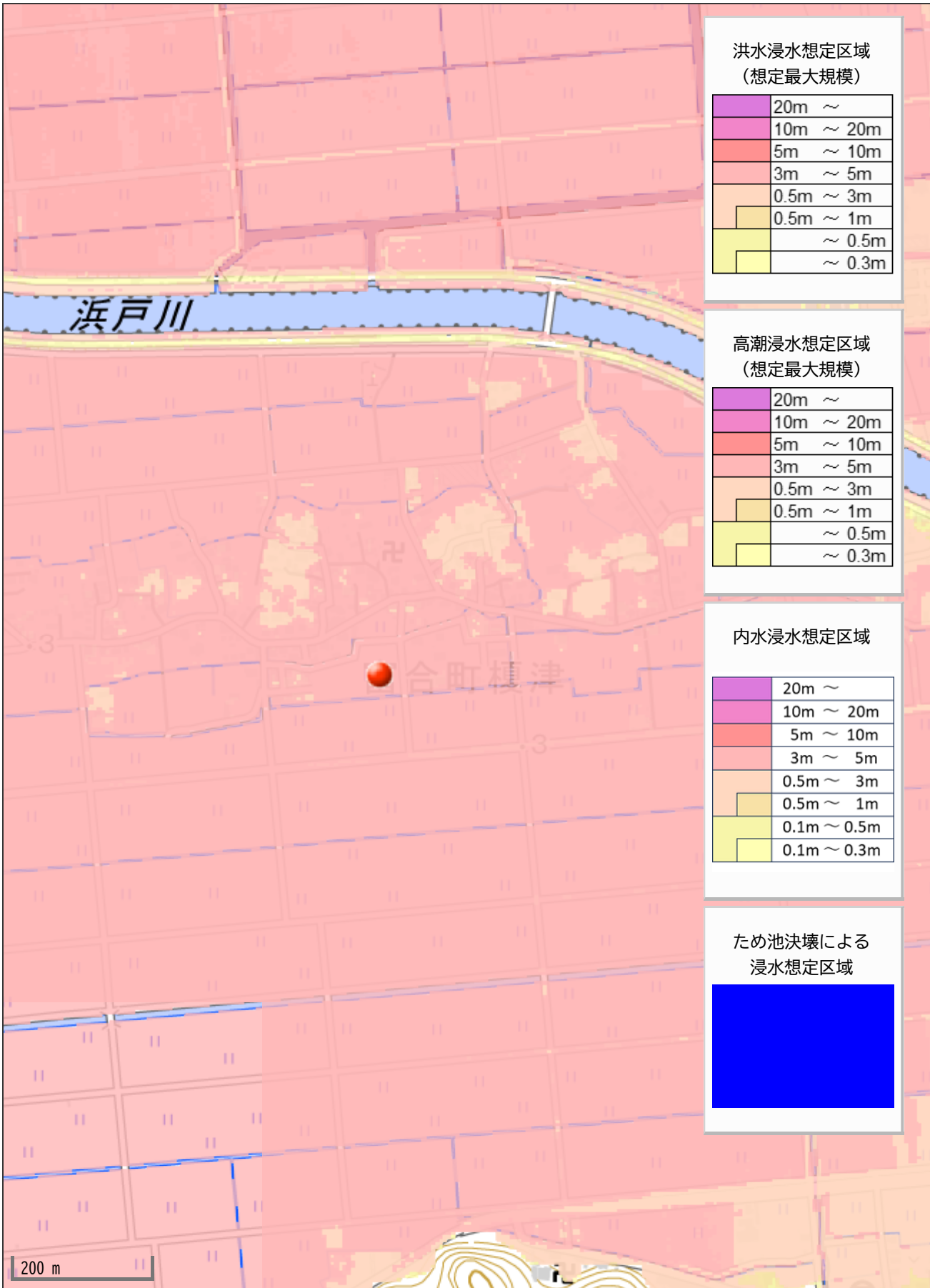
- 位置指定道路 建築基準法第42条第1項第5号に規定する道路
- 位置指定道路 建築基準法第42条第1項第5号に規定されている道路で、既に廃止されているもの

台帳名	道路判定台帳
番号	22-088
判定区間	イ区間
判定区分	E
道種の種類	里道
地名地番	南区富合町榎津字天神免2 4 5番地先 ~ 2 5 3番地先

# 盛土規制法



住所	南区富合町榎津262-1
----	--------------



洪水浸水想定区域  
(想定最大規模)

20m ~
10m ~ 20m
5m ~ 10m
3m ~ 5m
0.5m ~ 3m
0.5m ~ 1m
~ 0.5m
~ 0.3m

高潮浸水想定区域  
(想定最大規模)

20m ~
10m ~ 20m
5m ~ 10m
3m ~ 5m
0.5m ~ 3m
0.5m ~ 1m
~ 0.5m
~ 0.3m

内水浸水想定区域

20m ~
10m ~ 20m
5m ~ 10m
3m ~ 5m
0.5m ~ 3m
0.5m ~ 1m
0.1m ~ 0.5m
0.1m ~ 0.3m

ため池決壊による  
浸水想定区域



200 m