

価格別紙参照

建築条件なし

南区薄場1丁目 全2区画

【人気の力合西小学校校区】

所在地	熊本市南区薄場1丁目6-43 【ナビ検索】			水道加入金	一律 69,500円	無料 査定 受付 中 !	不動産 売買 専門 店
区域区分	市街化区域			受益者負担金	㎡×200円		
用途地域	第2種中高層住居専用地域			仲介手数料	売買代金×3%+6万円×1.1(税)		
接道	西側:公道			電柱位置	-		
交通	産交バス:薄場町 徒歩約2分			小学校 中学校	力合西小学校/ 力合中学校		
建蔽/容積	60%/200%	地目	宅地	引渡時期	相談		
上水	宅内	下水	宅内	取引形態/ 広告有効期限	媒介/令和8年8月31日		

備考

- 期間限定で、建築条件なしで販売中！
- 造成工事完了後の完成宅地での引渡しとなります。
- 盛土規制法による規制対象区域内です。

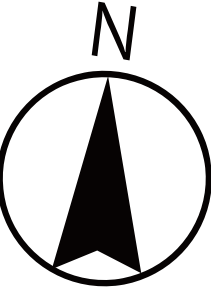


不動産に価値を見出す

CLEVER TREND

株式会社 クレバートレンド

熊本県知事(1)第5868
熊本市中央区八王寺町48番15-103号
TEL:096-234-9770/FAX:096-234-9550
担当(後藤)080-3377-7116



1

2

公道

～熊本市南区薄場1丁目 全2区画 価格表～

区画	面積	坪数	価格
1	158.04 m ²	47.81 坪	17,800,000 円
2	157.15 m ²	47.54 坪	17,800,000 円

面積・価格等は予告なく変更する場合がございます。

※完成前分譲地の場合は、記載㎡が若干誤差が生じる場合があります。
実測清算なし。

最終更新日：令和8年6月8日

熊本市中央区八王寺町48番15-103

[TEL:096-234-9770](tel:096-234-9770)

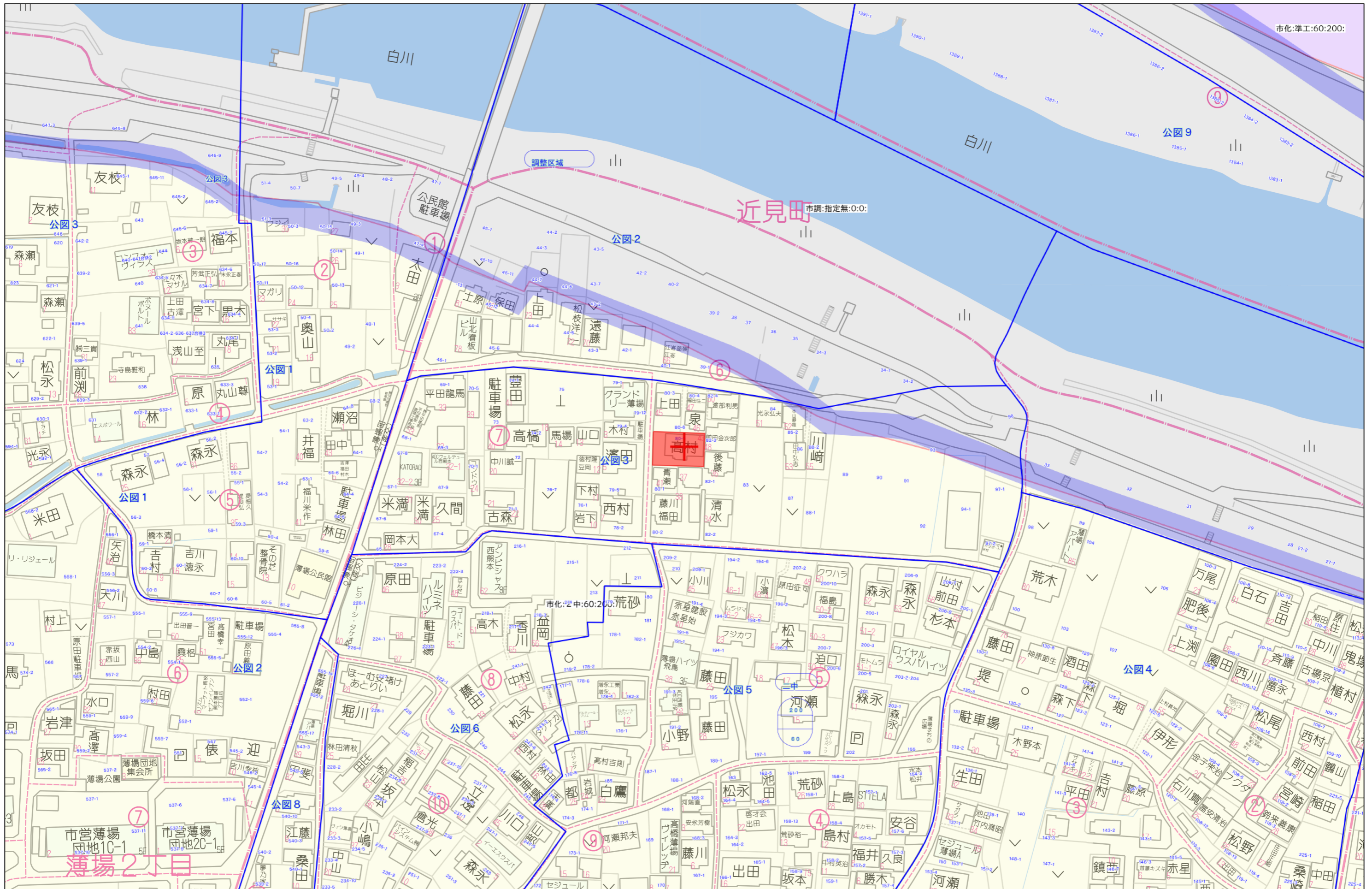
[FAX:096-234-9550](tel:096-234-9550)



不動産に価値を見出す

CLEVER TREND

株式会社 クレバートレンド



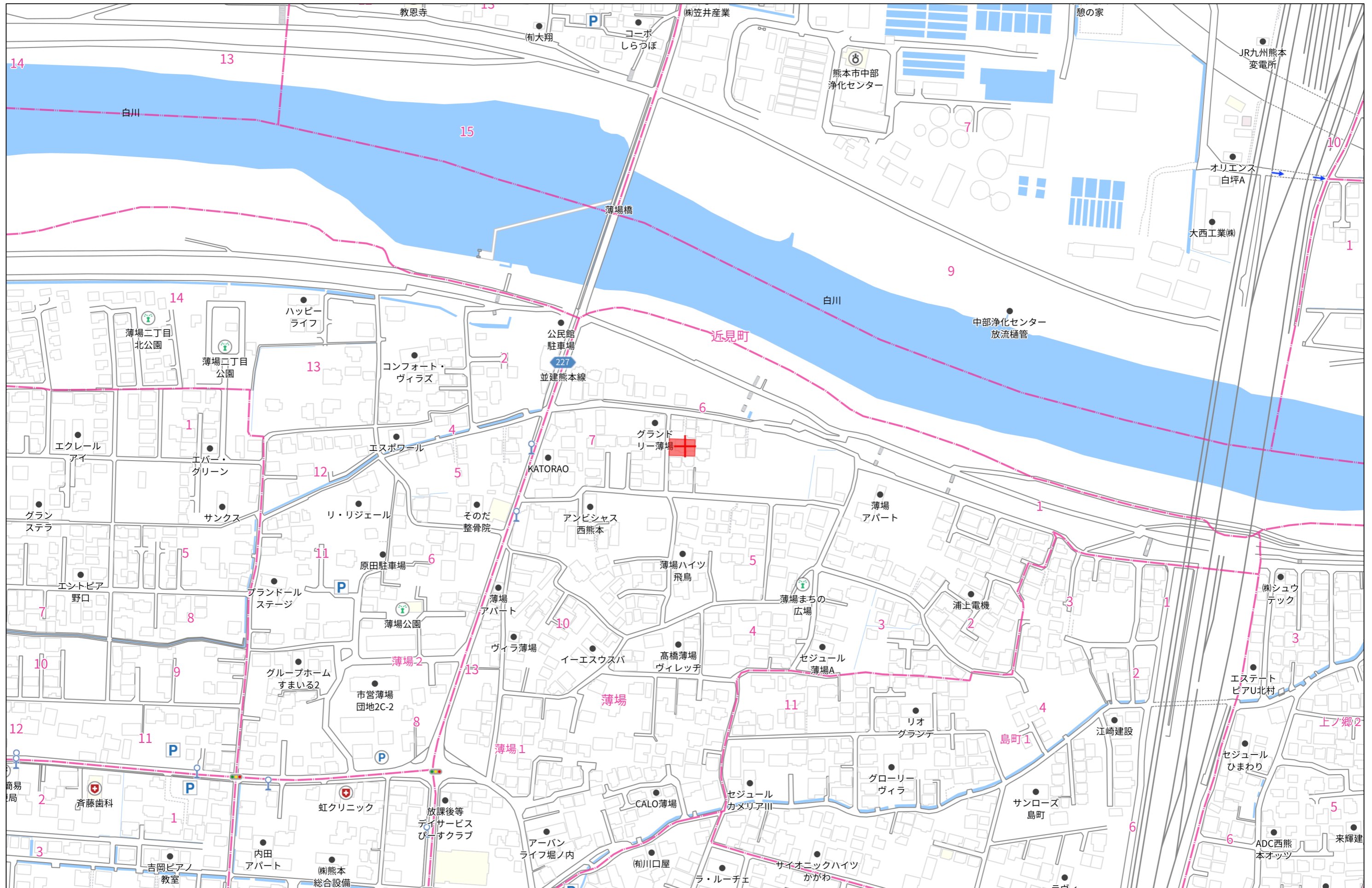
市化:準工:60:200:

近見町 市調:指定無:0:0:

調整区域

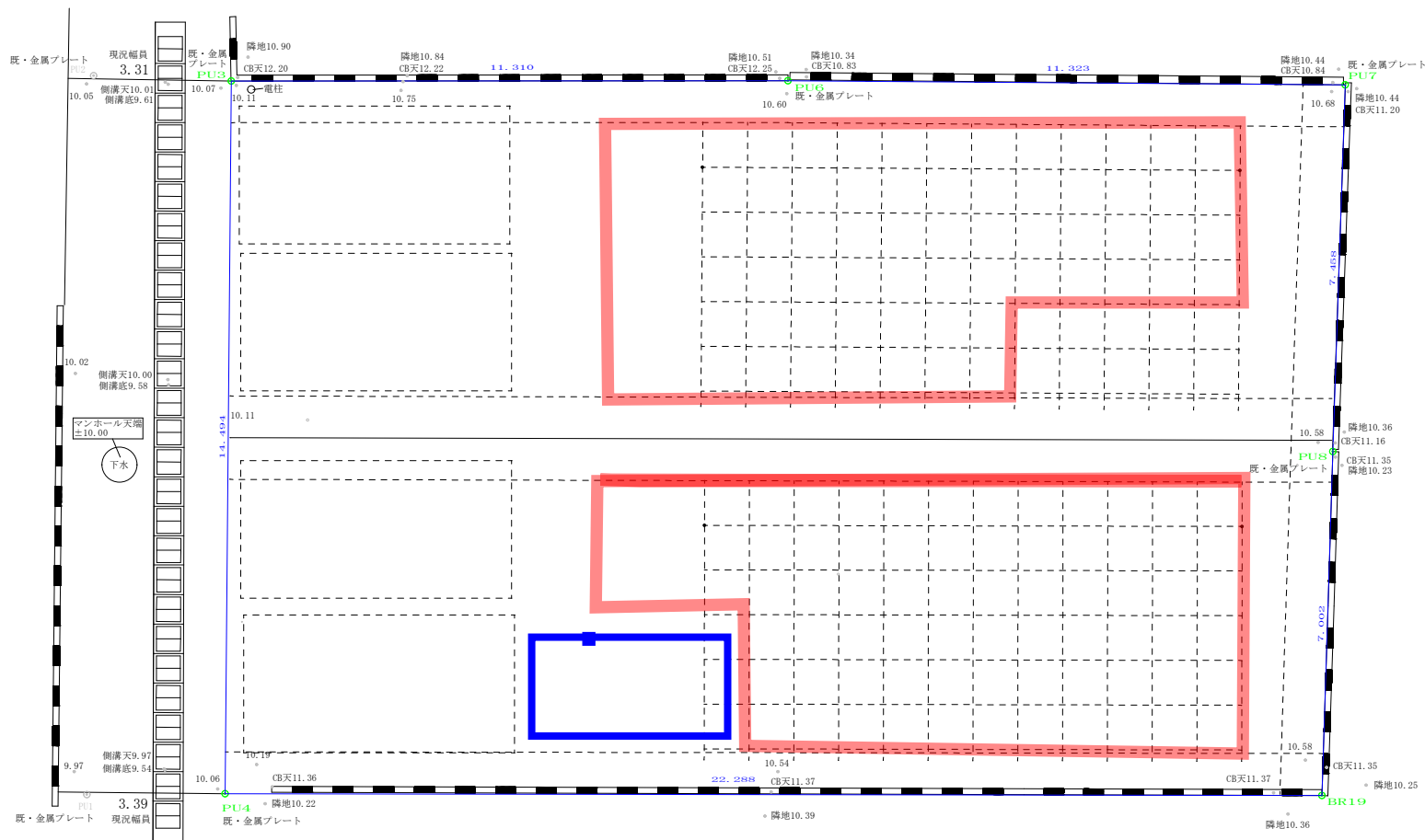
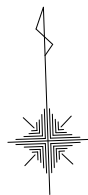
60m

1:1500



140m

1:3000

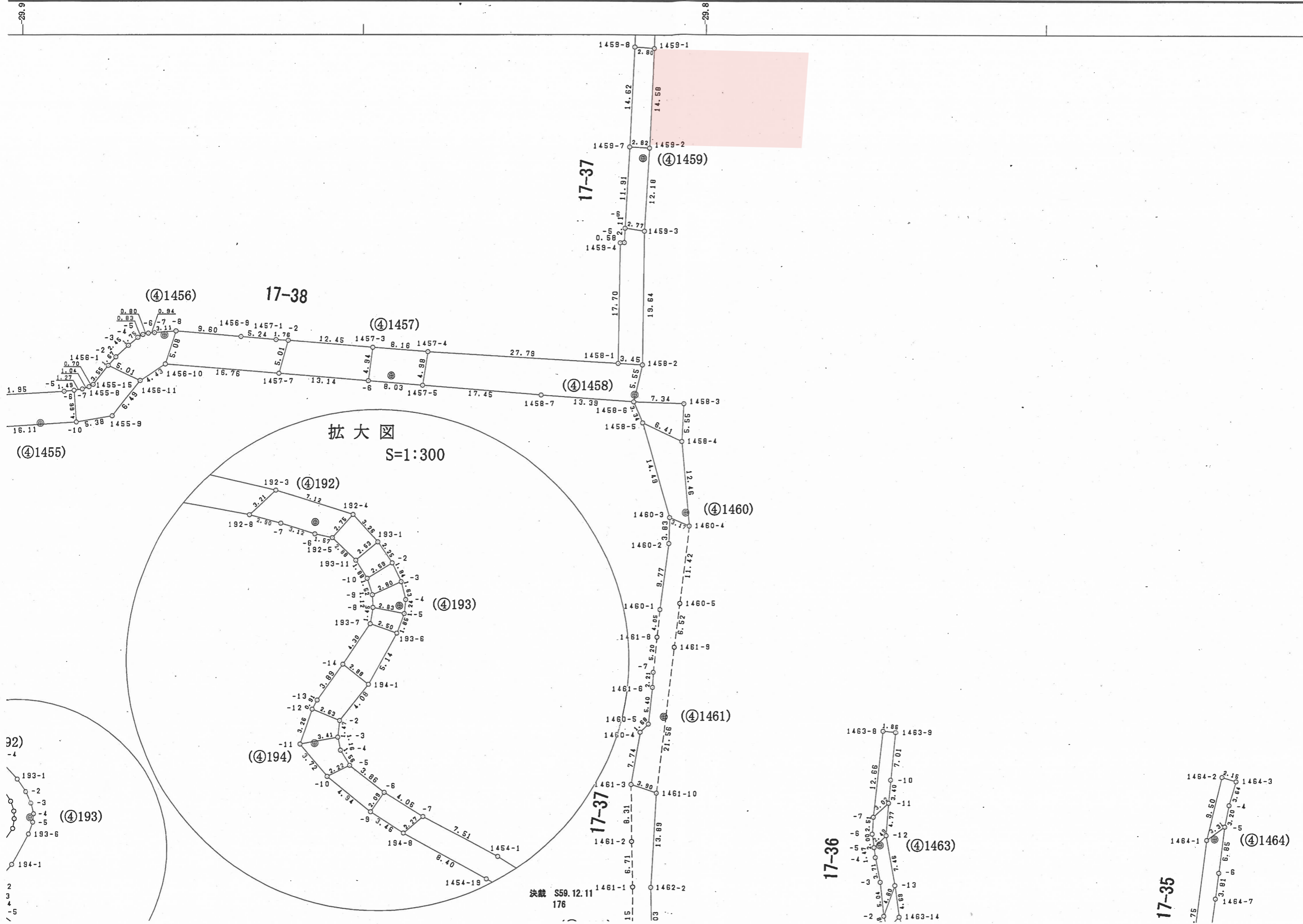


座標求積表

地番	80-5		
測点	Xn	Yn	(Xn+1 - Xn-1)Yn
PU3	-25429.679	-30028.202	-423157.422584
PU6	-25430.067	-30016.899	26024.651433
PU7	-25430.546	-30005.586	237614.235534
PU8	-25437.986	-30006.098	432897.975846
BR19	-25444.973	-30006.561	185230.501053
PU4	-25444.159	-30028.834	-459260.987196
		倍面積	-651.045914
		面積	325.5229570
		地積	325.52 m ²

※本図面は現況測量の成果であり境界を証明するものではありません

図面名称	現況平面図		
現場所在	熊本市南区薄場一丁目80-5		
申請者名			
日付	令和8年4月3日	縮尺	1:100
作成者			





6.9

17-38

17-37

権藤井手南

6.4

(III 29)

(III 30)

(III 323)

5.9

6.1

6.3

6.2

6.3

6.4

(III 193)

17-37

17-36

(III 322)

(III 357)

(III 358)

薄場町

上村屋敷

17-35

W

道路境界確認書

熊本市 ~~菊池~~ 町 丁目 ~~20-1~~ 番地の私有地に隣接する市道の境界は、
昭和57年 9月10日現地立ち会いで承認設置した境界標（立会時、木
杭設置後日コンクリート杭又は明示板に埋設変え）をもつて、境界線であ
ることを確認します。

なお、上記道路敷の所有権については、国有地であることに異議はあり
ません。

昭和57年 9月10日

決定道路巾員 28.00m ~
市 道 17-07

土地所有者 住所
氏名

熊本市長 星 子 敏 雄 殿

備考

道路境界確認書

熊本市 ~~新~~ 町目 80-5 番地の私有地に隣接する市道の境界は、
昭和57年 9月10日現地立ち会いで承認設置した境界標（立会時、木
杭設置後日コンクリート杭又は明示板に掘設変更）をもつて、境界線であ
ることを確認します。

なお、上記道路敷の所有権については、国有地であることに異議はあり
ません。

昭和57年 9月10日

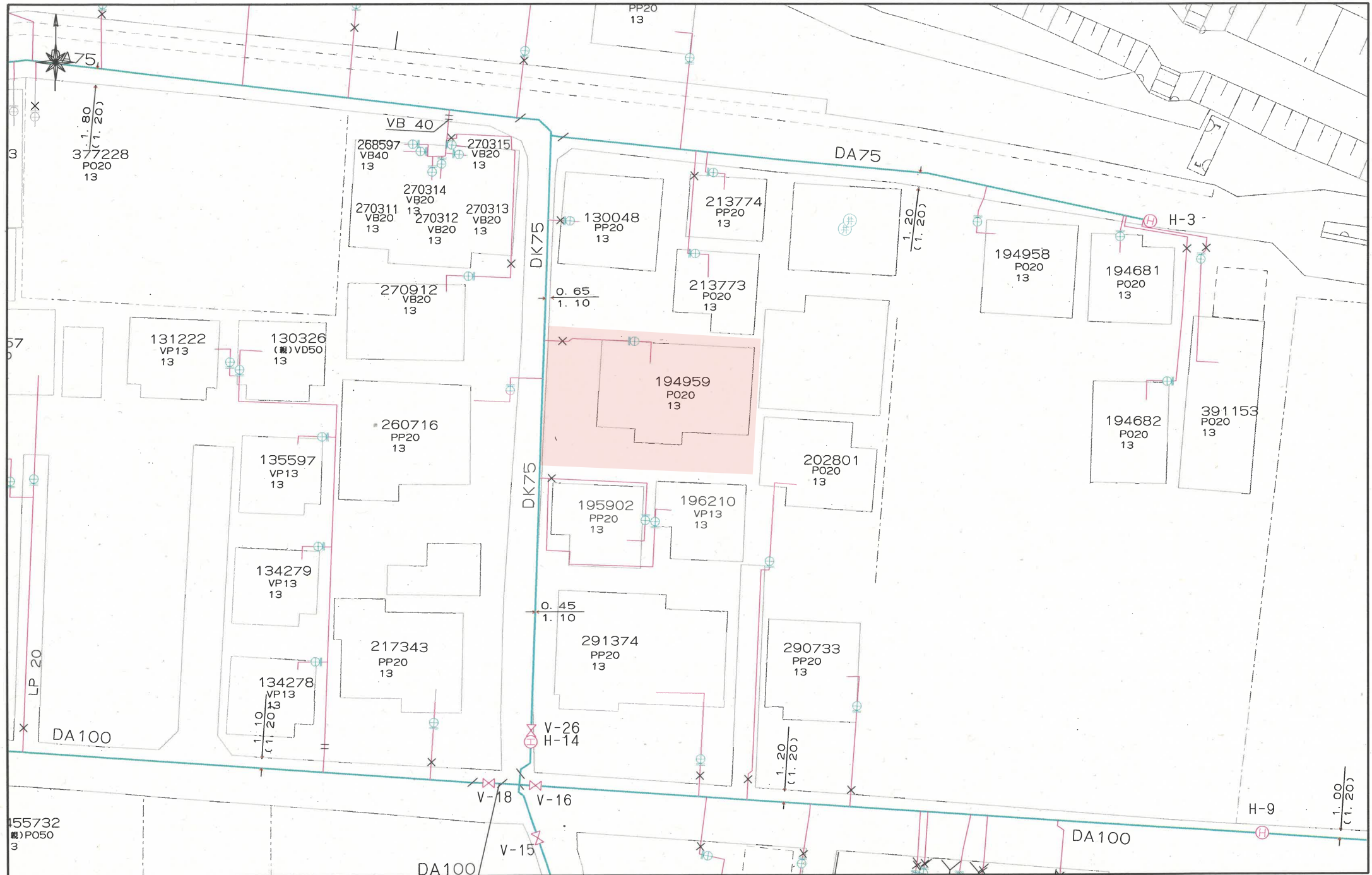
決定道路巾員 2.8m ~
市 道 17-37

土地所有者 住所
氏名

熊本市長 星 子 敏 雄 殿

備考

上下水道施設管理図

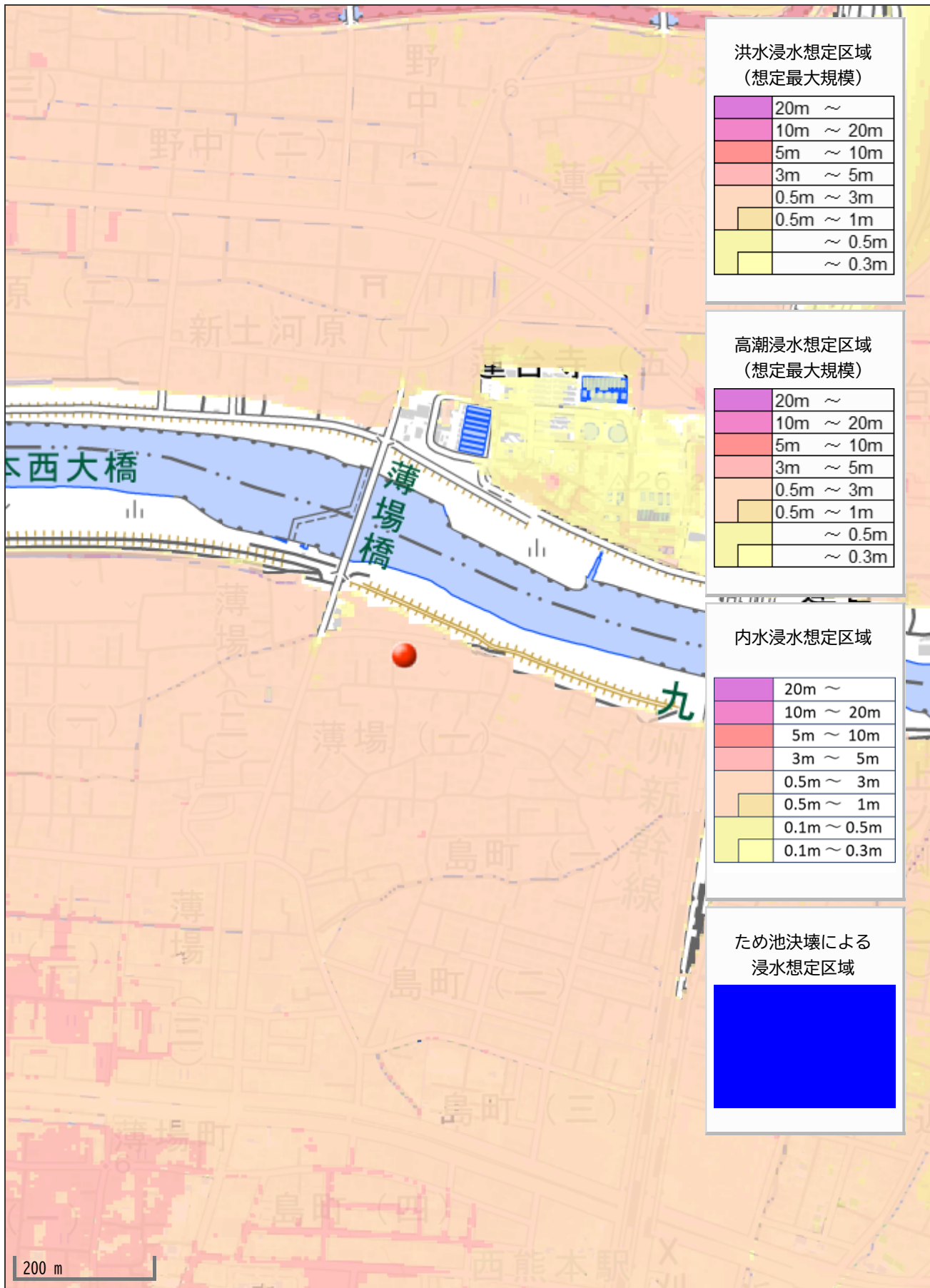


上下水道施設管理図



住所

南区薄場1丁目6-43



洪水浸水想定区域
(想定最大規模)

20m ~
10m ~ 20m
5m ~ 10m
3m ~ 5m
0.5m ~ 3m
0.5m ~ 1m
~ 0.5m
~ 0.3m

高潮浸水想定区域
(想定最大規模)

20m ~
10m ~ 20m
5m ~ 10m
3m ~ 5m
0.5m ~ 3m
0.5m ~ 1m
~ 0.5m
~ 0.3m

内水浸水想定区域

20m ~
10m ~ 20m
5m ~ 10m
3m ~ 5m
0.5m ~ 3m
0.5m ~ 1m
0.1m ~ 0.5m
0.1m ~ 0.3m

ため池決壊による
浸水想定区域

Blue shaded area

200 m