

売買価格

2,550万

中央区本荘5丁目 住宅用地

【人気の本荘小学校校区】

所在地	熊本市中央区本荘5丁目11-5 【ナビ検索】			土地面積	146.7㎡(約44.37坪)	無料 査定 受付 中 !	不動産 売買 専門 店
区域区分	市街化区域			坪単価	約57.47万		
用途地域	第二種住居専用地域			その他	準防火地域		
接道	東側:公道			仲介手数料	売買代金×3%+6万円×1.1(税)		
交通	都市バス:本荘保育園前 徒歩約3分			小学校	本荘小学校/ 江原中学校		
建蔽/容積	60%/200%	地目	宅地	引渡時期	相談		
上水	宅内	下水	宅内	取引形態/ 広告有効期限	媒介/令和8年8月31日		

備考

- ・期間限定で、建築条件なしで販売中！
- ・造成工事完了後の完成宅地での引渡しとなります。
- ・盛土規制法による規制対象区域内です。



不動産に価値を見出す

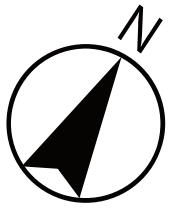
CLEVER TREND

株式会社 クレバートレンド

熊本県知事(1)第5868

熊本市中央区八王寺町48番15-103号
TEL:096-234-9770/FAX:096-234-9550

担当(前田)080-2759-4383



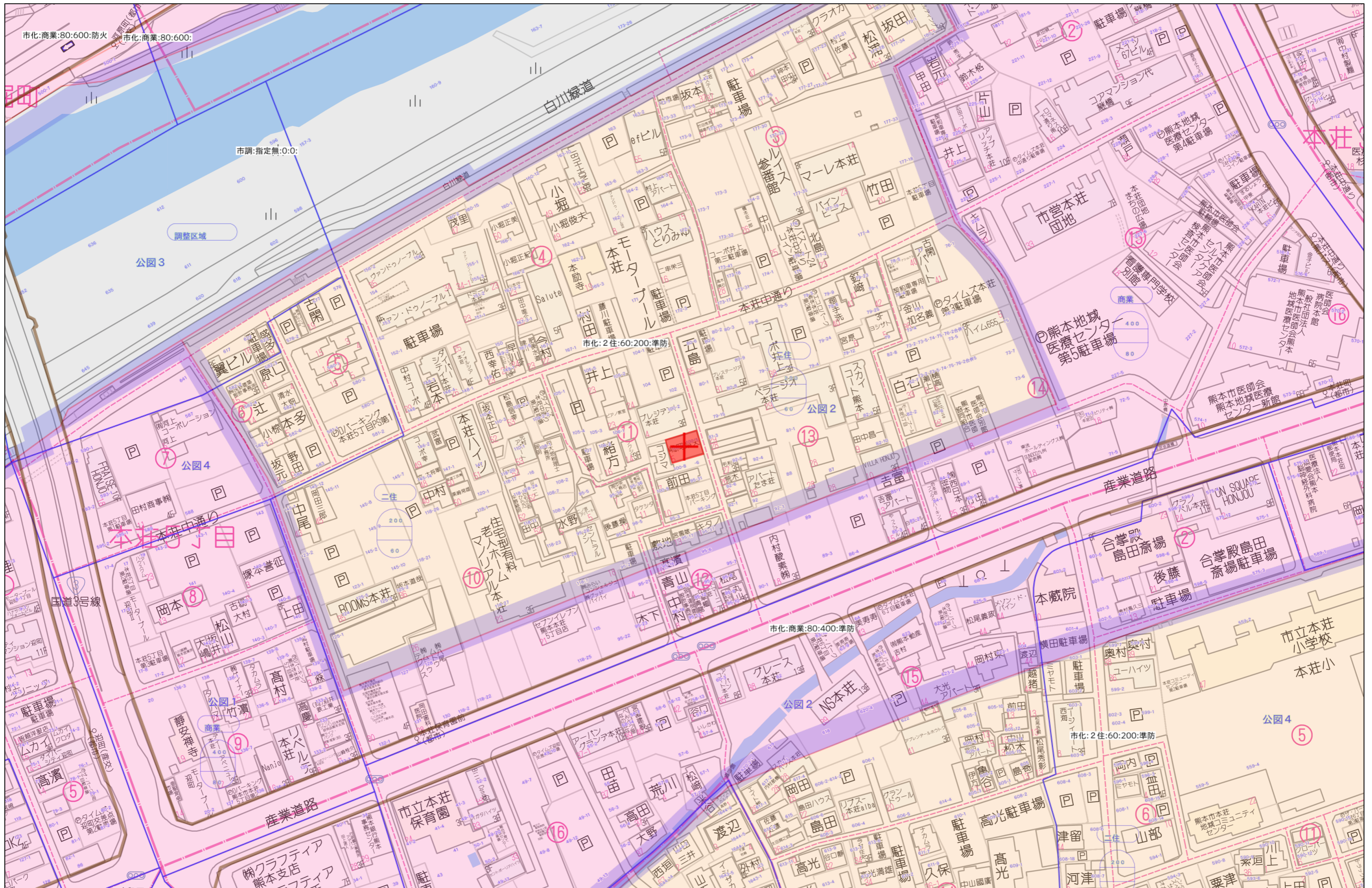
セットバック



対象地

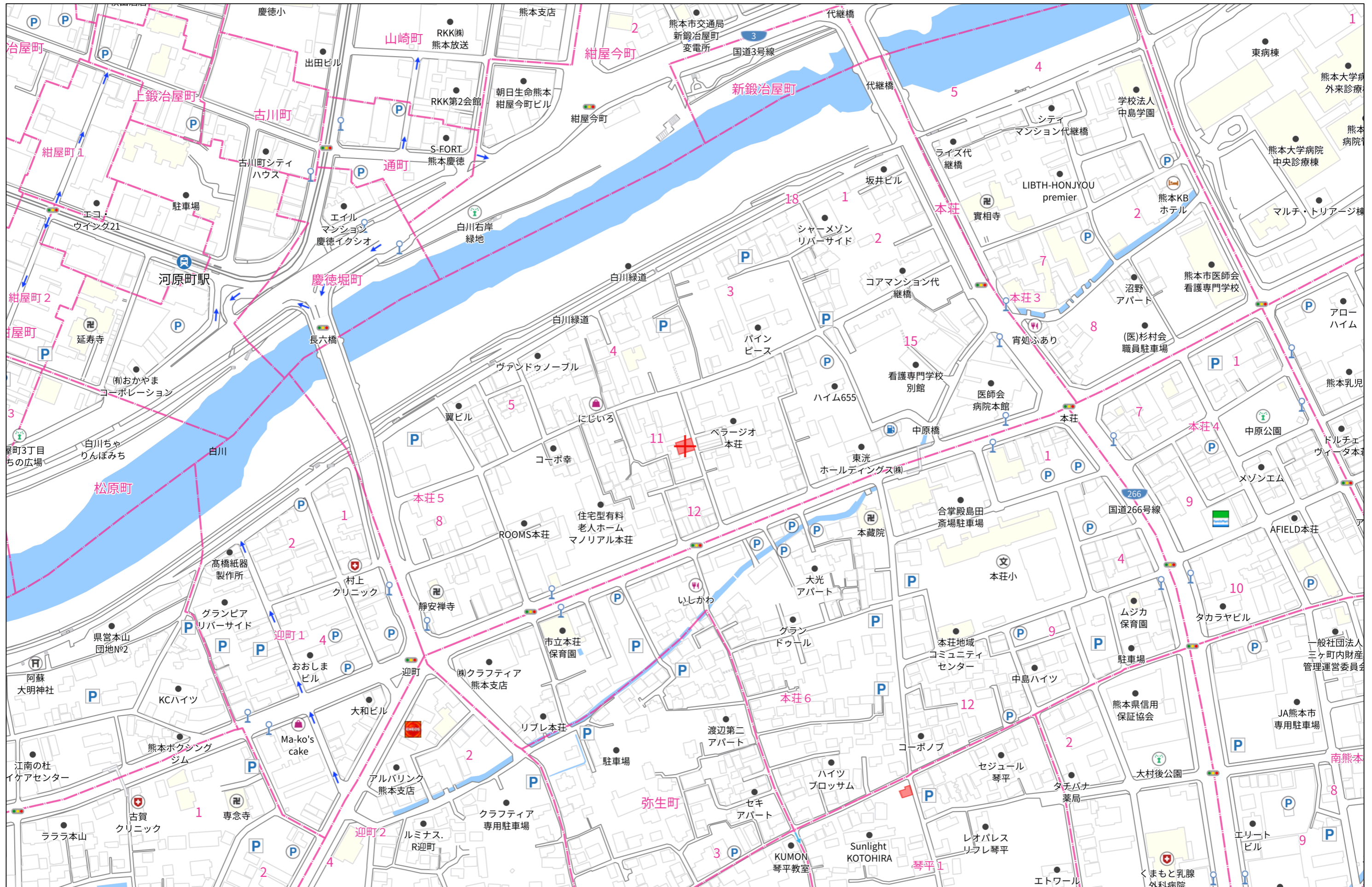
市道





60m

1:1500



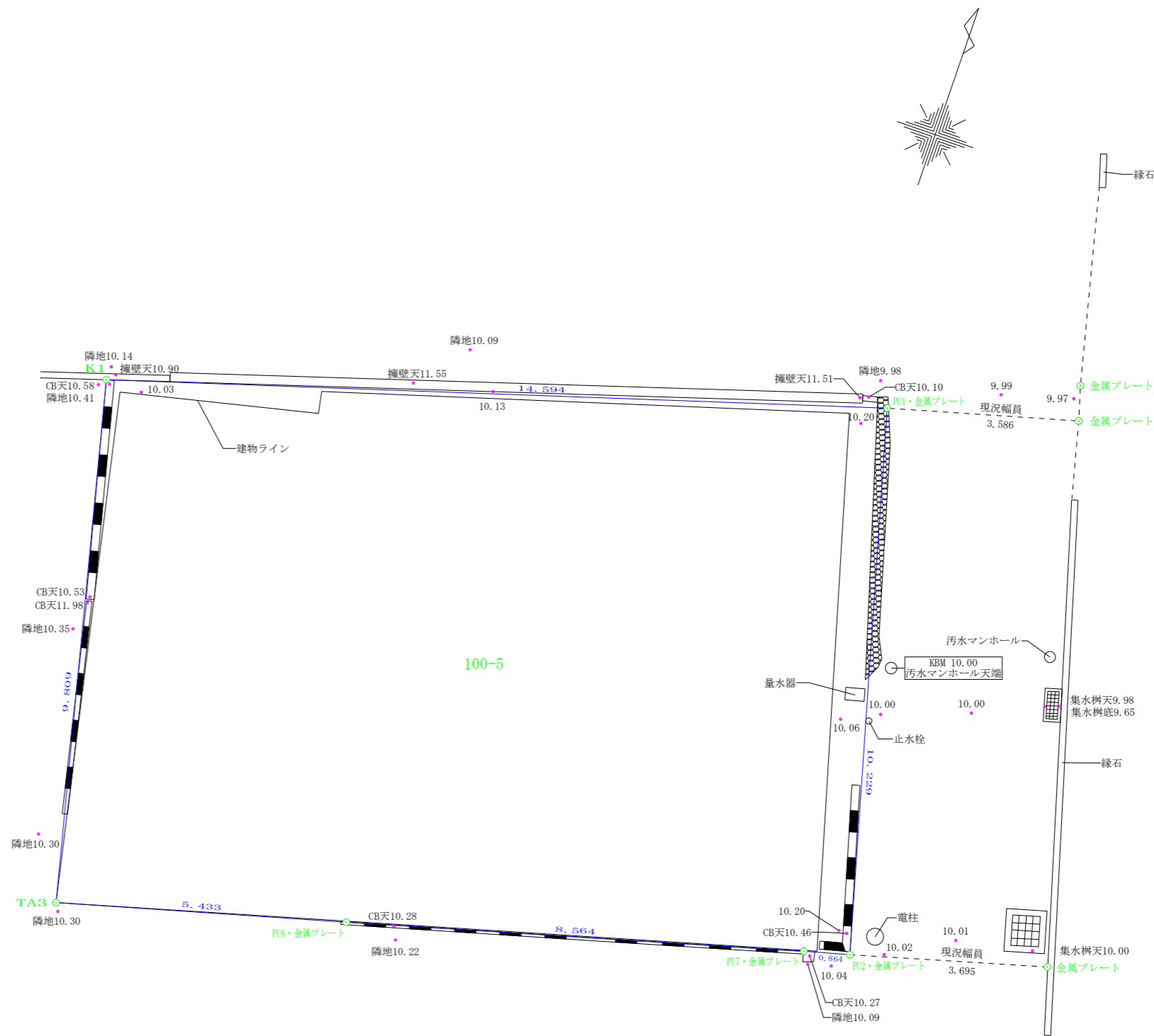
140m

1:3000

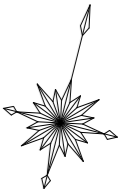
座 標 求 積 表

地 番	100-5		
測 点	Xn	Yn	(Xn+1 - Xn-1)Yn
PU1	-22862.251	-27577.132	155259.253160
PU2	-22872.127	-27574.467	278391.818832
PU7	-22872.347	-27575.303	68690.079773
PU6	-22874.618	-27583.560	101728.169280
TA3	-22876.035	-27588.805	-224048.685405
K1	-22866.497	-27591.095	-380315.653480
		倍 面 積	-295.017840
		面 積	147.5089200
		地 積	147.50 m ²
		坪 数	44.62

※本図面は現況測量の成果であり、境界を証明するものではありません。



図面名称	現況平面図		
現場所在	熊本市中央区本荘五丁目100番5		
申請者名			
日 付	令和8年3月17日	縮 尺	1 : 100
作成者			



地番	① 100-5			
NO	X _n	Y _n	Y _{n+1} - Y _{n-1}	X _n · (Y _{n+1} - Y _{n-1})
KP3	-22866.712	-27591.360	11.506	-263104.388272
KP6	-22862.434	-27577.487	13.889	-317536.345826
K16	-22862.488	-27577.471	0.392	-8962.095296
YK13	-22863.886	-27577.095	2.663	-60886.528418
KP5	-22872.349	-27574.808	1.449	-33142.033701
A1	-22872.579	-27575.646	-9.093	207980.360847
A2	-22874.850	-27583.901	-13.347	305310.622950
KP4	-22876.232	-27588.993	-7.459	170633.814488
		合計		293.406772
		合計面積		146.7033860
		地積		146.70 m ²

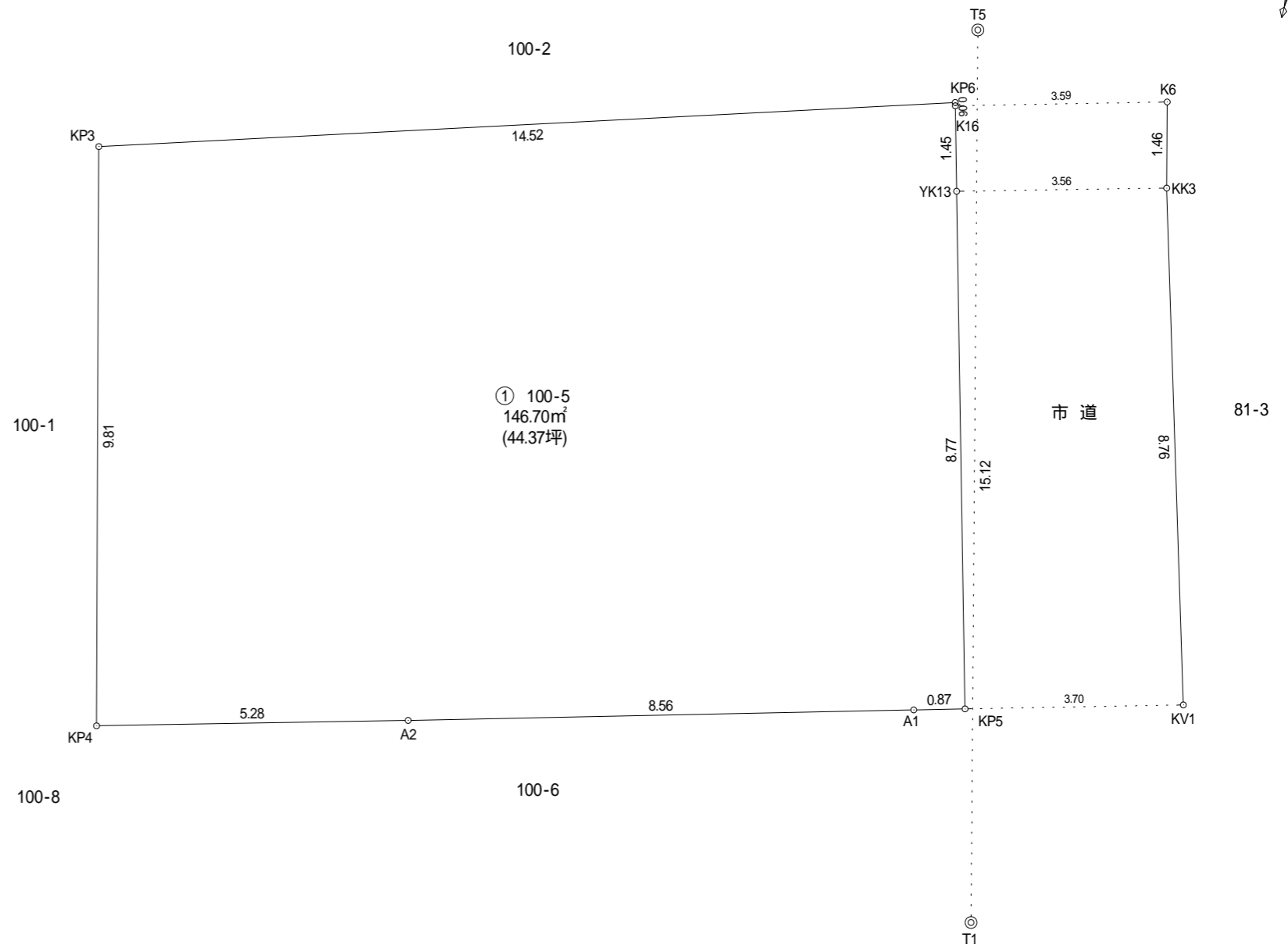
座標一覧

点名	X座標	Y座標	備考
T1	-22875.832	-27573.823	引照点
T5	-22861.150	-27577.416	引照点
K6	-22861.546	-27574.009	
KK3	-22862.962	-27573.660	
KV1	-22871.379	-27571.241	

本測量に使用した与点 (街区基準点)

名称	標識	X座標	Y座標	備考
5D077	既・普・釘	-22936.761	-27550.268	
30B14	既・永・金	-22957.426	-27600.674	

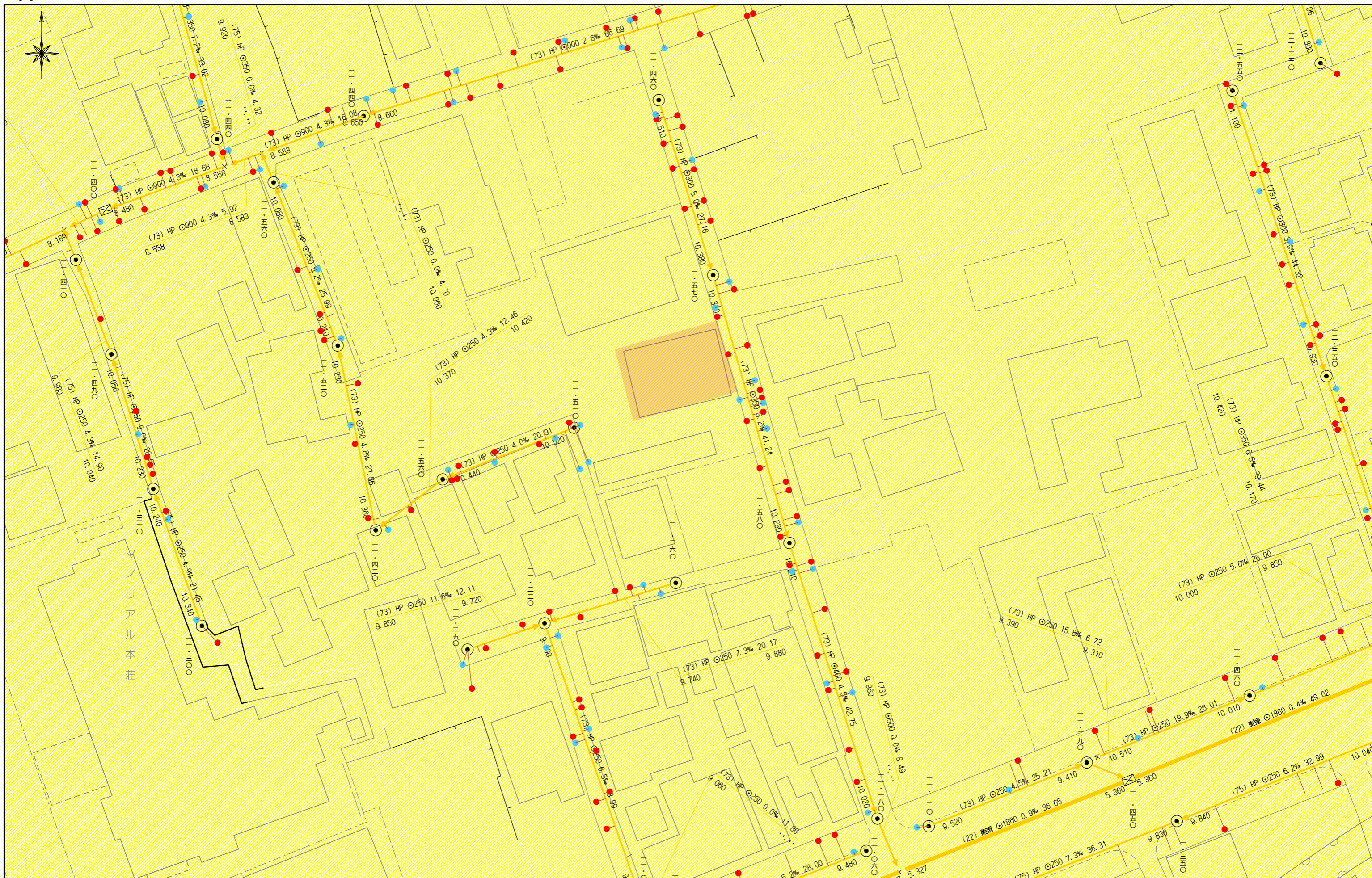
(地震前の基本三角点等の成果に基づき測量)



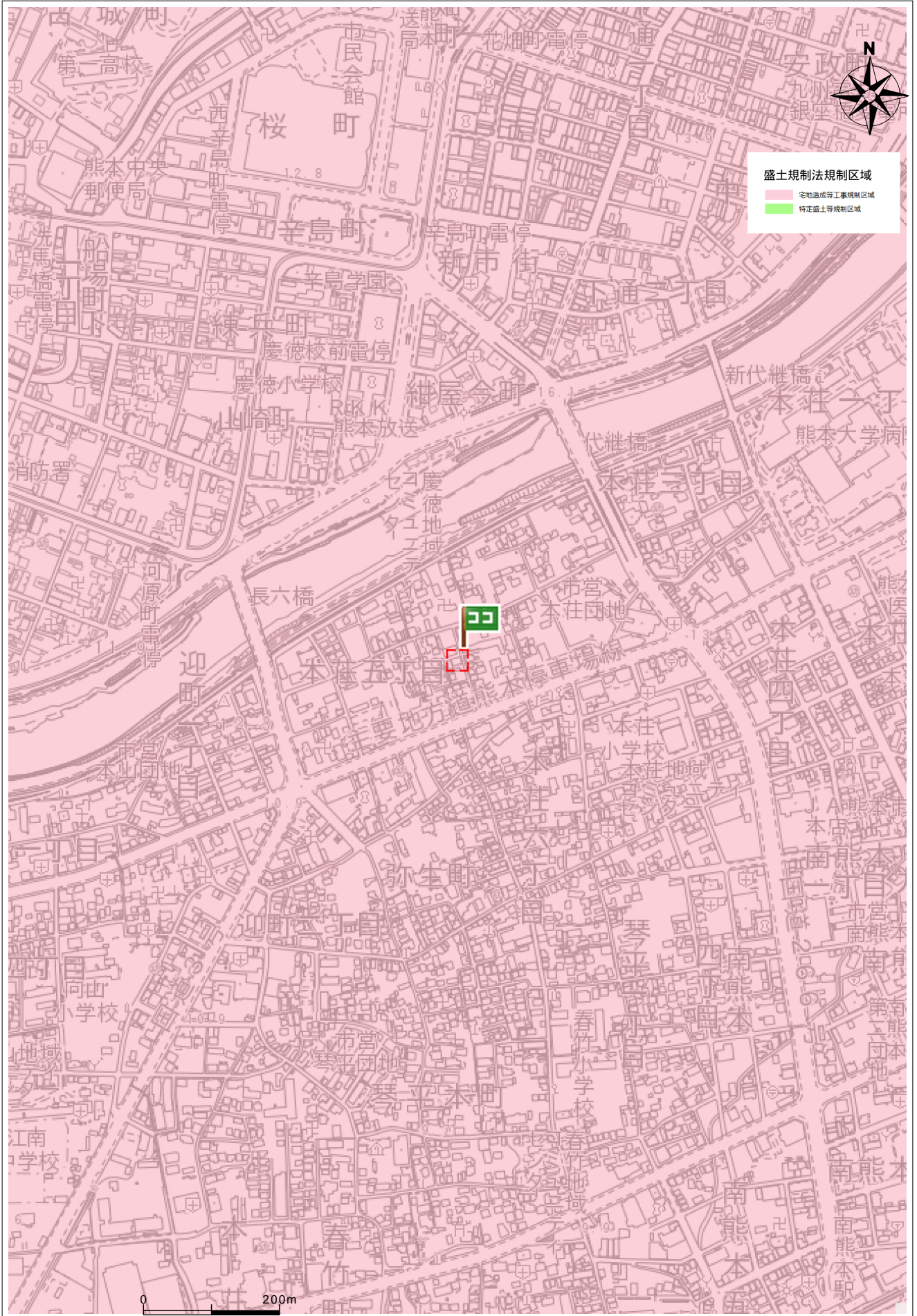
図名	確定測量図	
図番	縮尺	1 / 100
所在	熊本市中央区本荘五丁目100番5	
作成年月日	令和8年4月28日	
作成者	...	

上下水道施設管理図

100-12

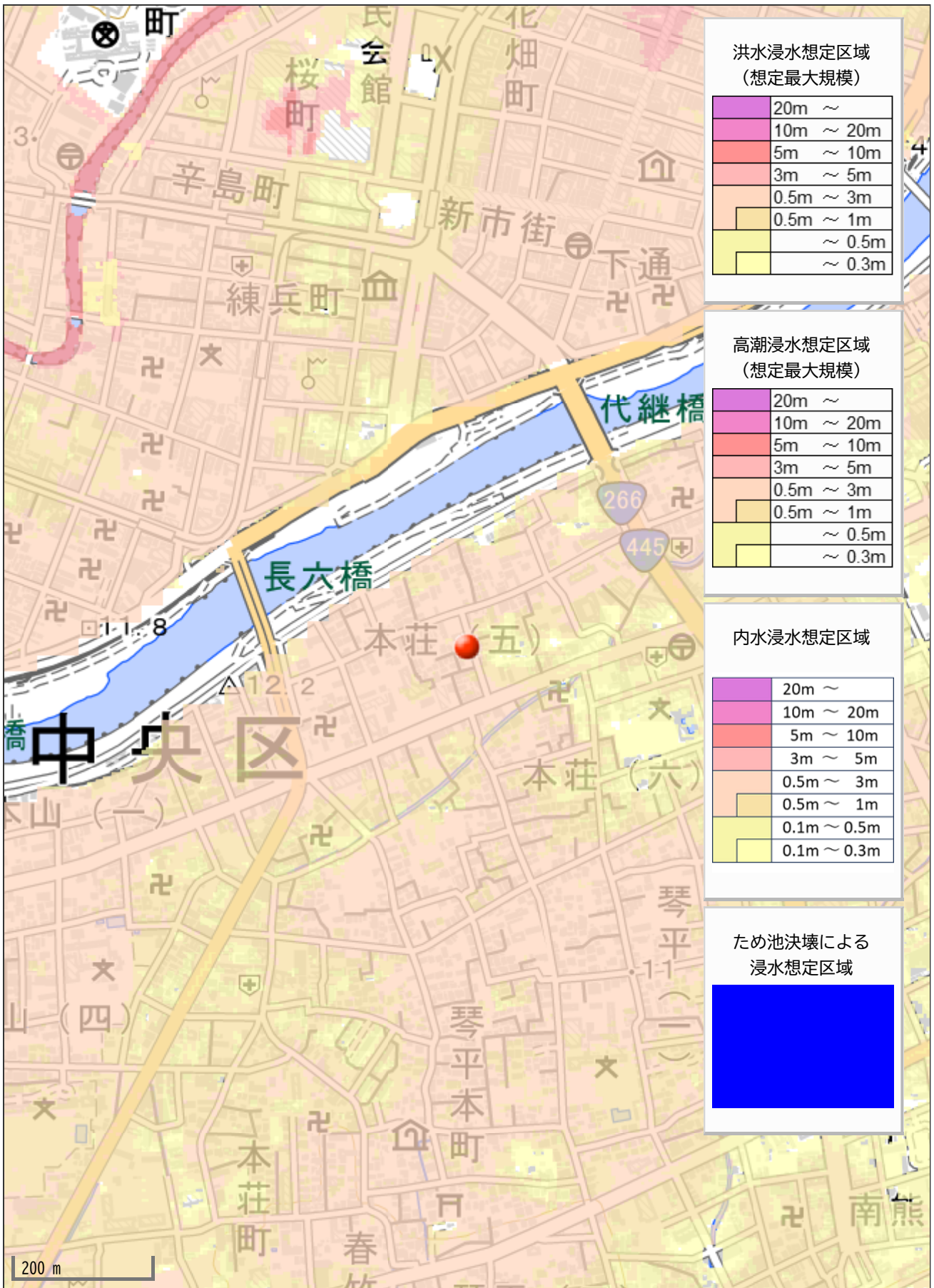


盛土規制法



住所

中央区本荘5丁目11-5



洪水浸水想定区域
(想定最大規模)

20m ~
10m ~ 20m
5m ~ 10m
3m ~ 5m
0.5m ~ 3m
0.5m ~ 1m
~ 0.5m
~ 0.3m

高潮浸水想定区域
(想定最大規模)

20m ~
10m ~ 20m
5m ~ 10m
3m ~ 5m
0.5m ~ 3m
0.5m ~ 1m
~ 0.5m
~ 0.3m

内水浸水想定区域

20m ~
10m ~ 20m
5m ~ 10m
3m ~ 5m
0.5m ~ 3m
0.5m ~ 1m
0.1m ~ 0.5m
0.1m ~ 0.3m

ため池決壊による
浸水想定区域

Blue shaded area

200 m