

価格別紙参照

建築条件なし

# 東区榎町 全2区画

## 【人気の東町小学校校区】

所在地	熊本県熊本市東区榎町15-1 【ナビ検索】			水道加入金	一律 69,500円	無料 査定 受付 中 !	不動産 売買 専門 店
区域区分	市街化区域			受益者負担金	㎡×200円		
用途地域	第2種中高層住居地域			仲介手数料	売買代金×3%+6万円×1.1(税)		
接道	北西側・南西側:公道			電柱位置	-		
交通	都市バス:小峯三丁目 徒歩約8分			小学校	東町小学校/ 東町中学校		
建蔽/容積	60%/150%	地目	宅地	引渡時期	相談		
上水	宅内	下水	宅内	取引形態/ 広告有効期限	媒介/令和8年8月31日		

備考

- ・期間限定で、建築条件なしで販売中！
- ・造成工事完了後の完成宅地での引渡しとなります。
- ・盛土規制法による規制対象区域内です。



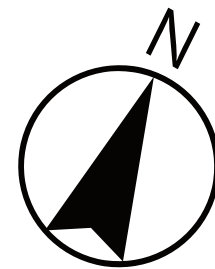
不動産に価値を見出す

### CLEVER TREND

株式会社 クレバートレンド

熊本県知事(1)第5868  
熊本市中央区八王寺町48番15-103号  
TEL:096-234-9770/FAX:096-234-9550  
担当(前田)080-2759-4383

市道



1

2

## ～熊本市東区榎町丁目 全2区画 価格表～

区画	面積	坪数	価格
1	127.76 m <sup>2</sup>	38.64 坪	18,800,000 円
2	129.75 m <sup>2</sup>	39.24 坪	17,800,000 円

面積・価格等は予告なく変更する場合がございます。

※完成前分譲地の場合は、記載m<sup>2</sup>が若干誤差が生じる場合があります。  
実測清算なし。

最終更新日：令和8年6月7日

熊本市中央区八王寺町48番15-103

[TEL:096-234-9770](tel:096-234-9770)

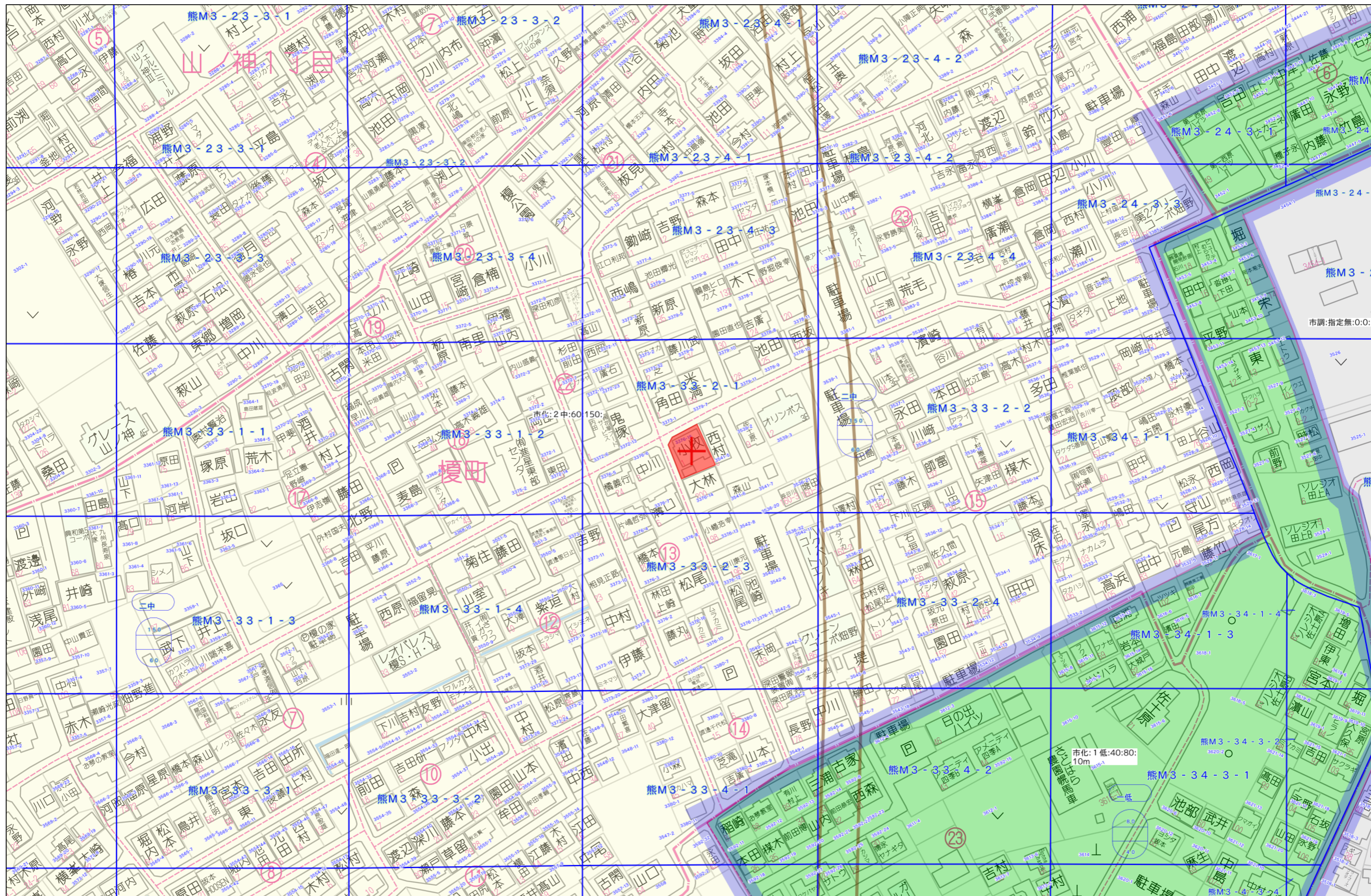
[FAX:096-234-9550](tel:096-234-9550)



不動産に価値を見出す

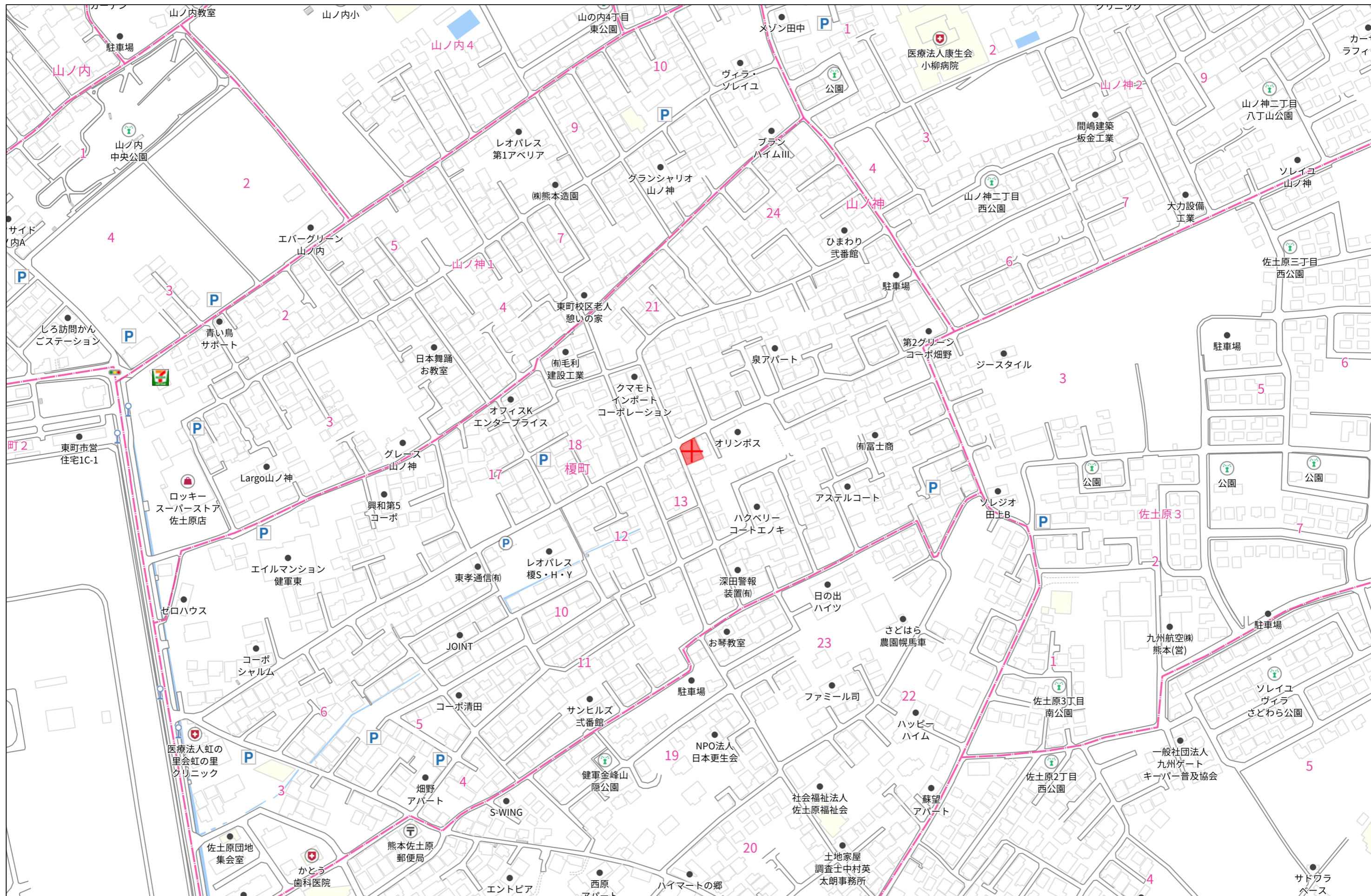
**CLEVER TREND**

株式会社 クレバートレンド



60m

1:1500

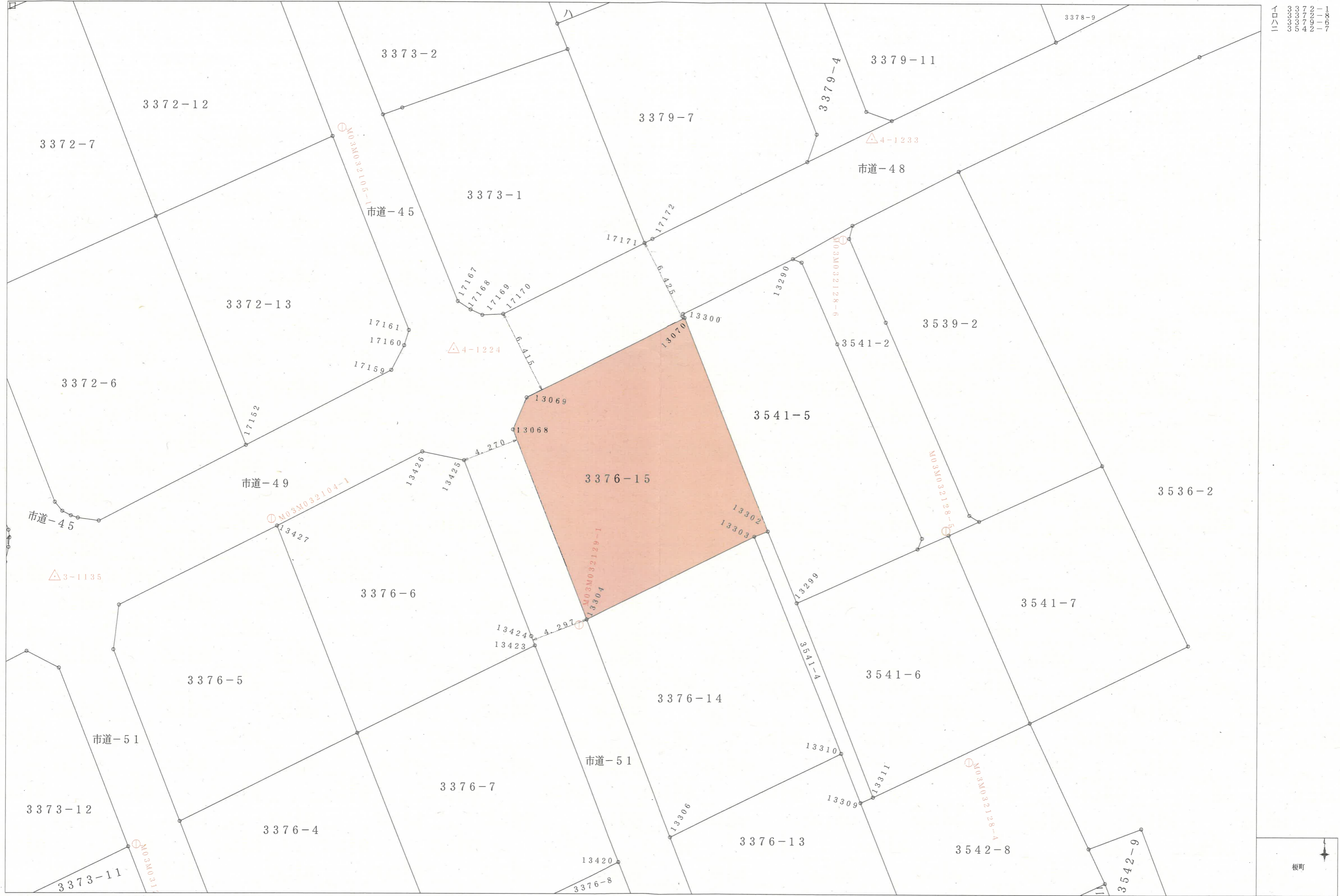


140m

1:3000

# 熊本市地籍成果図

この図面は参考図です。公図が必要な方は法務局で提供を受けて下さい。



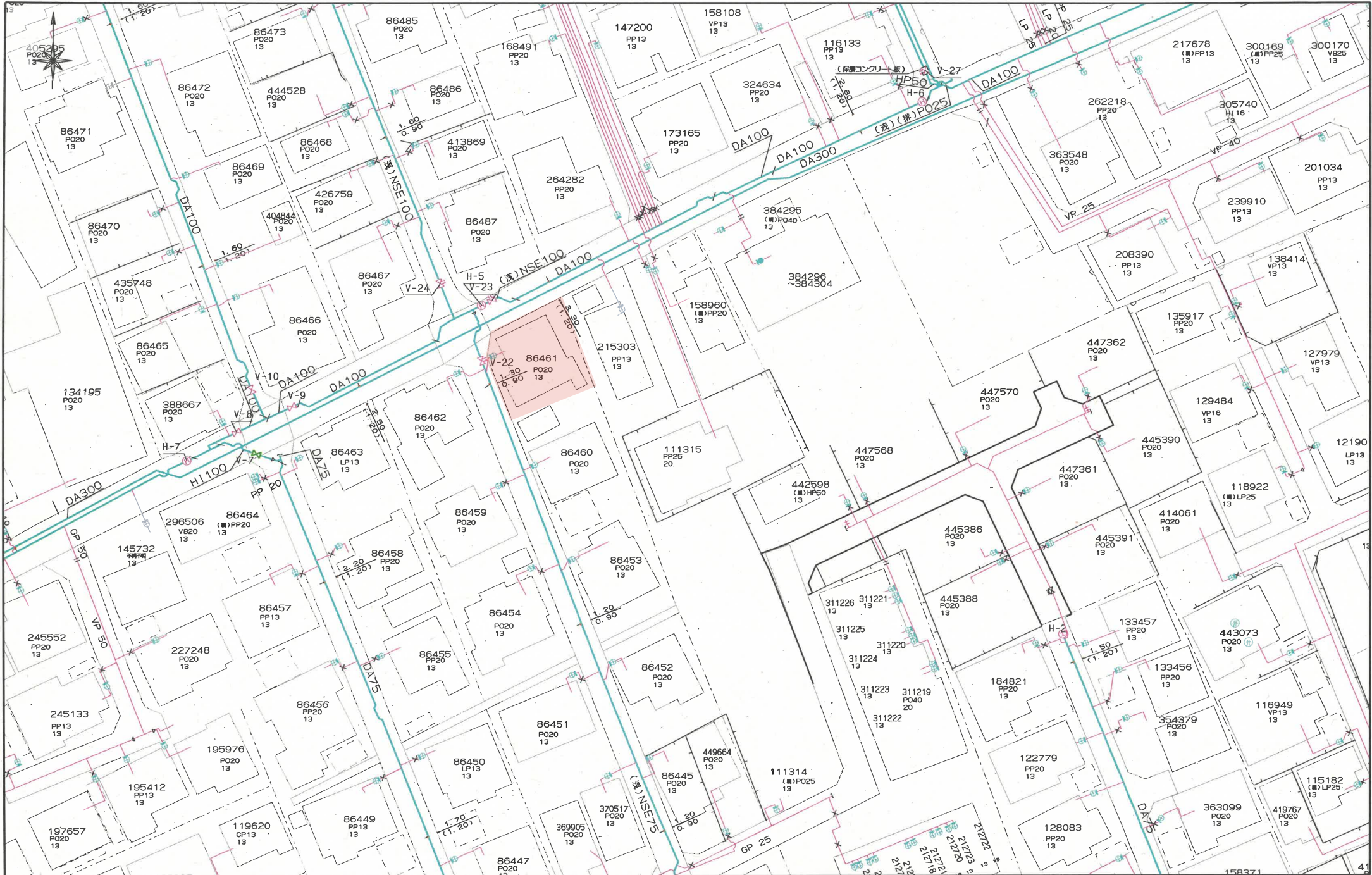
# 地 番 別 座 標 一 覧 表

No.	点 名	日本測地系座標		辺 長
		X 座 標	Y 座 標	
[榎町]	3376-15]			
1.	13304	-23159.477	-20958.220	15.366
2.	13068	-23145.151	-20963.777	2.632
3.	13069	-23142.725	-20962.756	13.289
4.	13070	-23136.694	-20950.914	17.295
5.	13302	-23152.776	-20944.550	1.087
6.	13303	-23153.177	-20945.560	14.141
		面積 = 257.52m <sup>2</sup>		

[その他の座標]

☒根点	3-1135	-23156.316	-20998.220	
☒根点	4-1224	-23139.129	-20968.257	
☒根点	4-1233	-23123.236	-20936.938	
☒根点	M03M03121-3	-23176.464	-20991.998	
☒根点	M03M032104-1	-23151.921	-20981.910	
☒根点	M03M032105-1	-23122.491	-20976.681	
☒根点	M03M032128-4	-23170.135	-20929.324	
☒根点	M03M032128-5	-23152.684	-20931.149	
☒根点	M03M032128-6	-23130.813	-20939.051	
☒根点	M03M032129-1	-23159.892	-20958.775	
筆界点	13299	-23158.188	-20942.358	
筆界点	13311	-23172.811	-20936.547	
筆界点	13310	-23169.532	-20938.973	
筆界点	13309	-23173.229	-20937.486	
筆界点	13306	-23175.861	-20951.846	
筆界点	13420	-23177.784	-20955.738	
筆界点	13424	-23160.745	-20962.339	
筆界点	13423	-23161.450	-20962.061	
筆界点	13425	-23147.474	-20967.456	
筆界点	13426	-23146.833	-20970.594	
筆界点	13300	-23136.393	-20951.037	
筆界点	13290	-23132.213	-20942.780	
筆界点	17172	-23130.748	-20953.387	
筆界点	17171	-23131.043	-20953.976	
筆界点	17170	-23136.433	-20964.536	
筆界点	17169	-23136.509	-20966.122	
筆界点	17168	-23136.105	-20967.007	
筆界点	17167	-23135.478	-20967.971	
筆界点	17161	-23137.667	-20971.622	
筆界点	17160	-23138.822	-20971.979	
筆界点	17159	-23140.686	-20972.930	
筆界点	17152	-23146.358	-20983.864	
筆界点	13427	-23152.451	-20981.499	

# 上下水道施設管理図



# 上下水道施設管理図

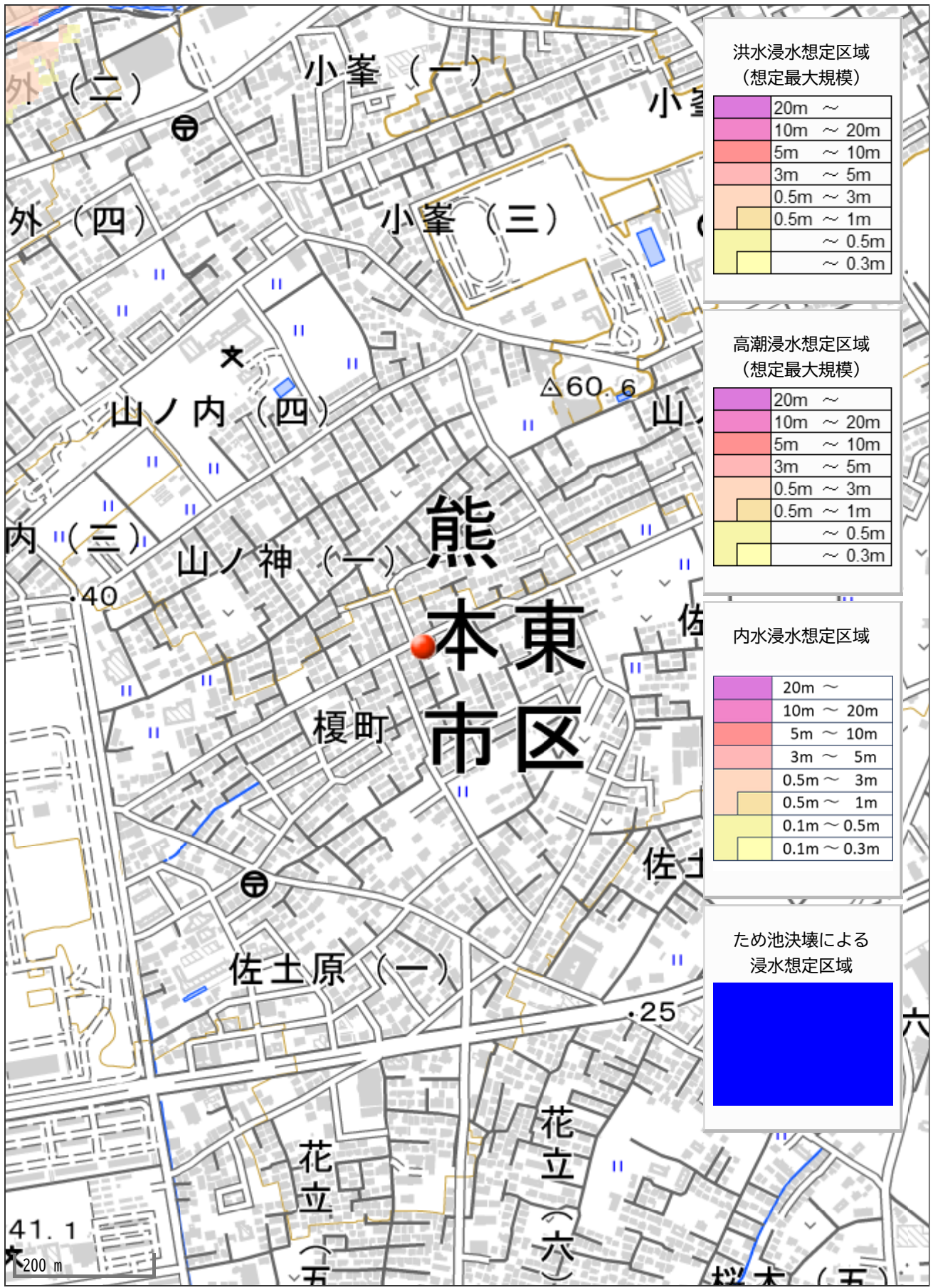


# 盛土規制法



住所

東区櫻町 15-1



洪水浸水想定区域  
(想定最大規模)

20m ~
10m ~ 20m
5m ~ 10m
3m ~ 5m
0.5m ~ 3m
0.5m ~ 1m
~ 0.5m
~ 0.3m

高潮浸水想定区域  
(想定最大規模)

20m ~
10m ~ 20m
5m ~ 10m
3m ~ 5m
0.5m ~ 3m
0.5m ~ 1m
~ 0.5m
~ 0.3m

内水浸水想定区域

20m ~
10m ~ 20m
5m ~ 10m
3m ~ 5m
0.5m ~ 3m
0.5m ~ 1m
0.1m ~ 0.5m
0.1m ~ 0.3m

ため池決壊による  
浸水想定区域

[Blue Box]
------------

41.1  
200 m