

売買価格

2,170万

中央区渡鹿6丁目 住宅用地

【人気の託麻原小学校校区】

所在地	熊本市中央区渡鹿6丁目14-74 【ナビ検索】			土地面積	166.53㎡(約50.37坪)	無料 査定 受付 中 !	不動産 売買 専門 店
区域区分	市街化区域			坪単価	約43万		
用途地域	第1種住居地域			その他	-		
接道	西側:私道			仲介手数料	売買代金×3%+6万円×1.1(税)		
交通	産交バス:渡鹿6丁目 徒歩約1分			小学校	託麻原小学校/ 帯山中学校		
建蔽/容積	60%/160%	地目	宅地	引渡時期	相談		
上水	宅内	下水	前面	取引形態/ 広告有効期限	媒介/令和8年6月29日		

備考

- 建築条件なし。
- 6月29日までの期間限定で、建築条件なしで販売中！
- 現況渡しになります。(現況更地)
- 盛土規制法による規制対象区域内です。



不動産に価値を見出す

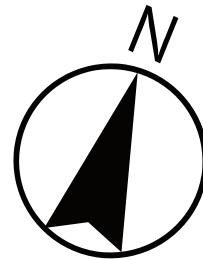
CLEVER TREND

株式会社 クレバートレンド

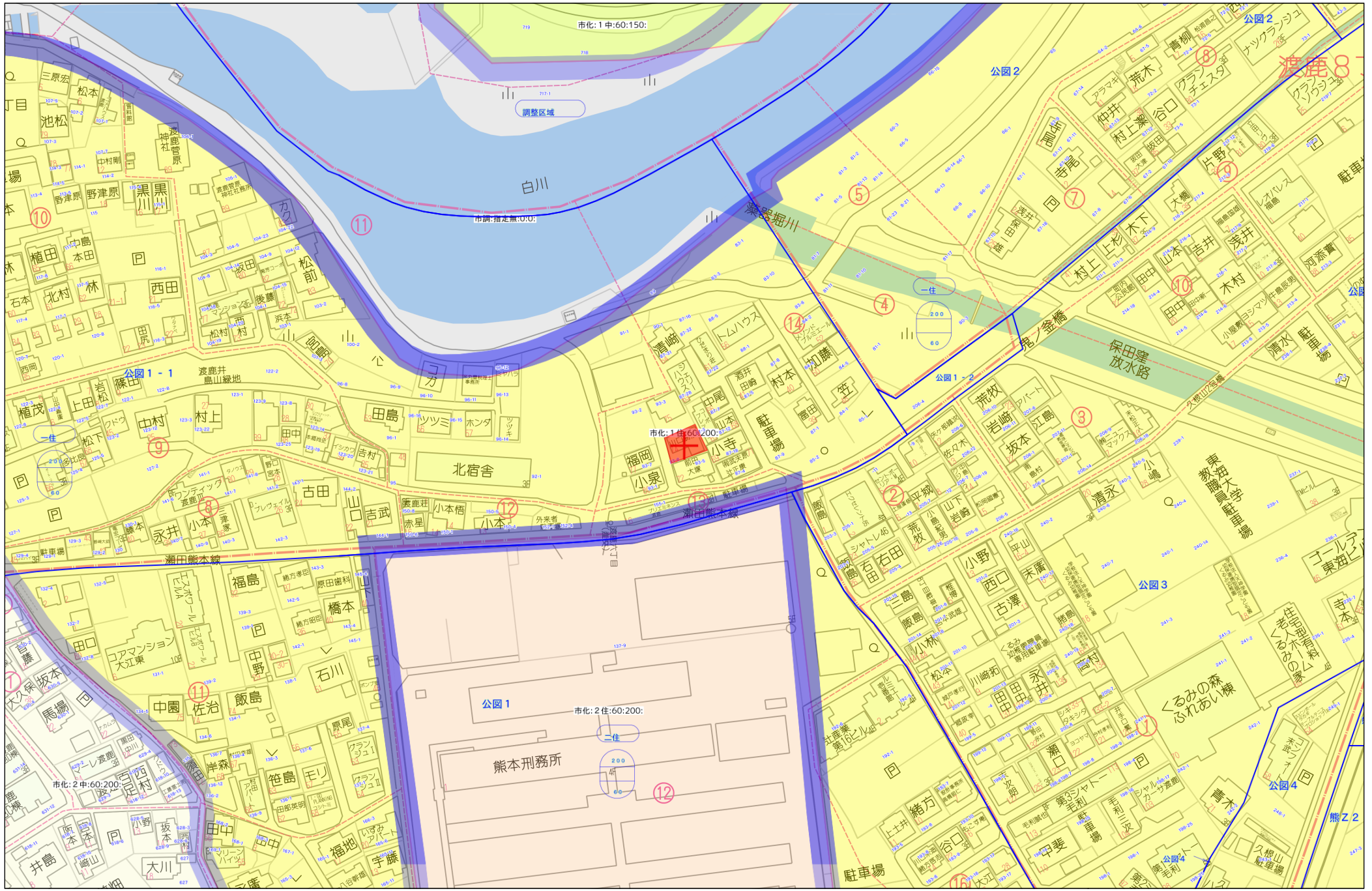
熊本県知事(1)第5868

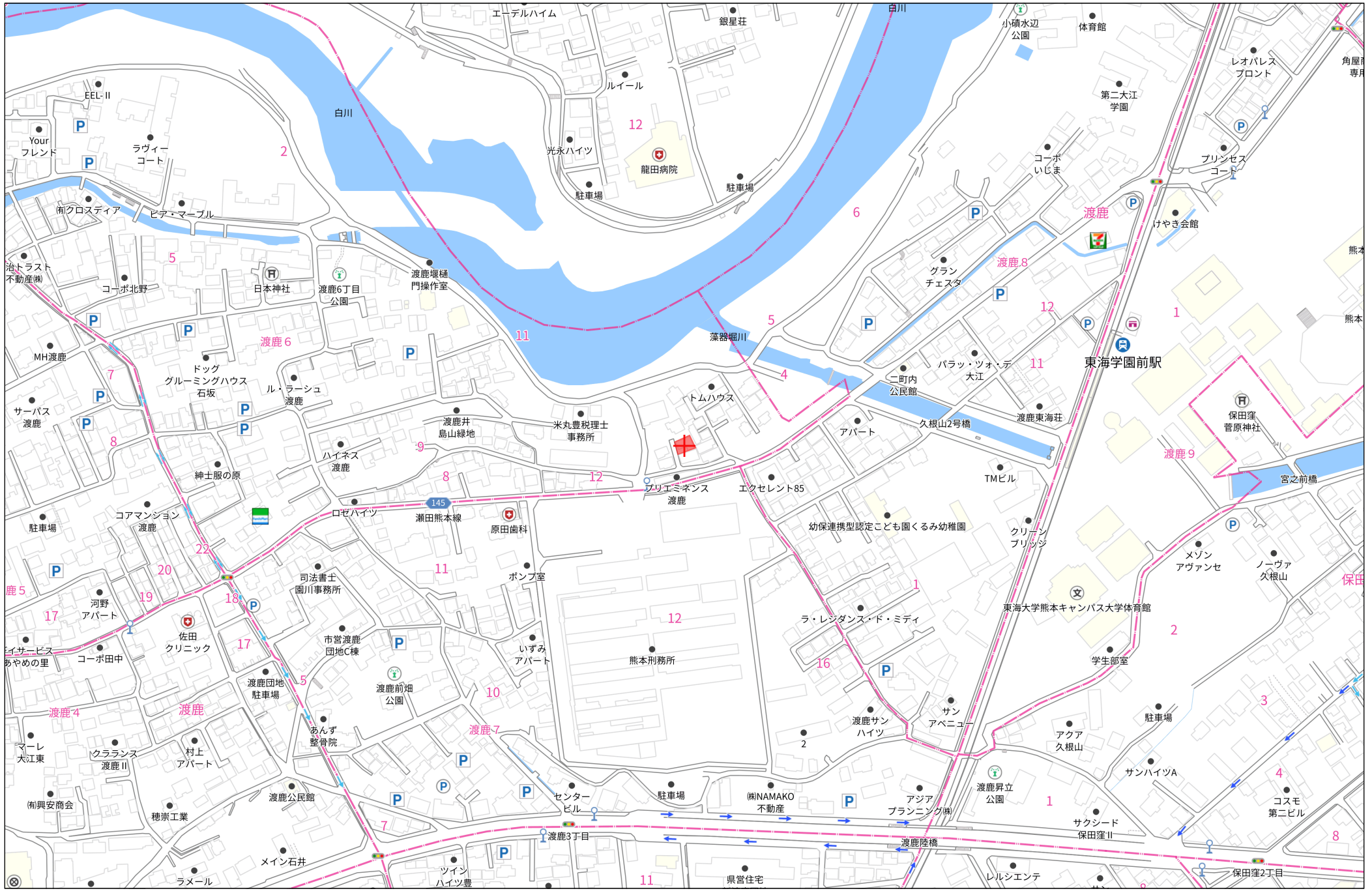
熊本市中央区八王寺町48番15-103号
TEL:096-234-9770/FAX:096-234-9550
担当(前田)080-2759-4383

私道



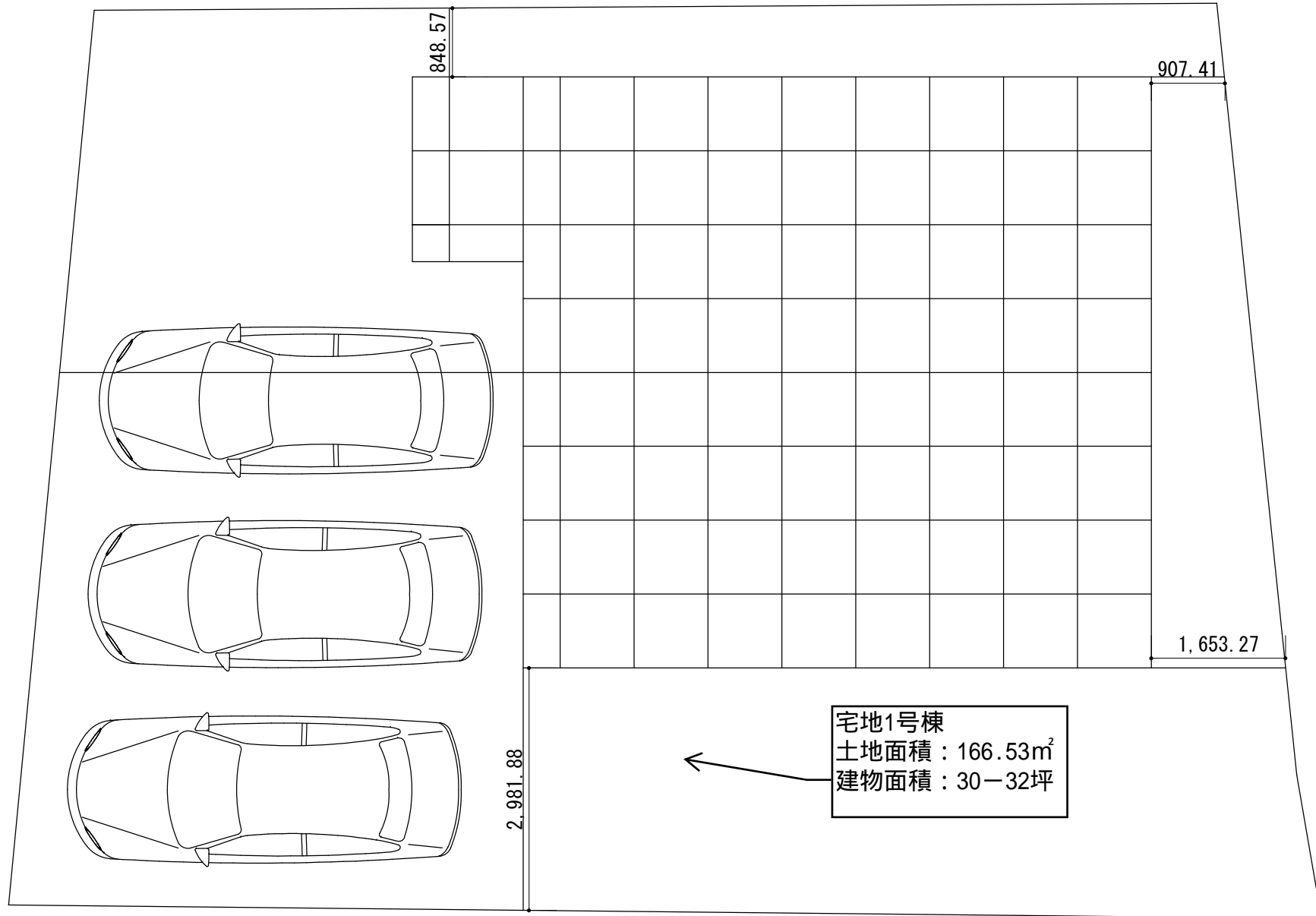
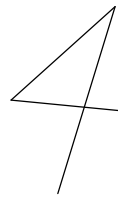
对象地





140m

1:3000

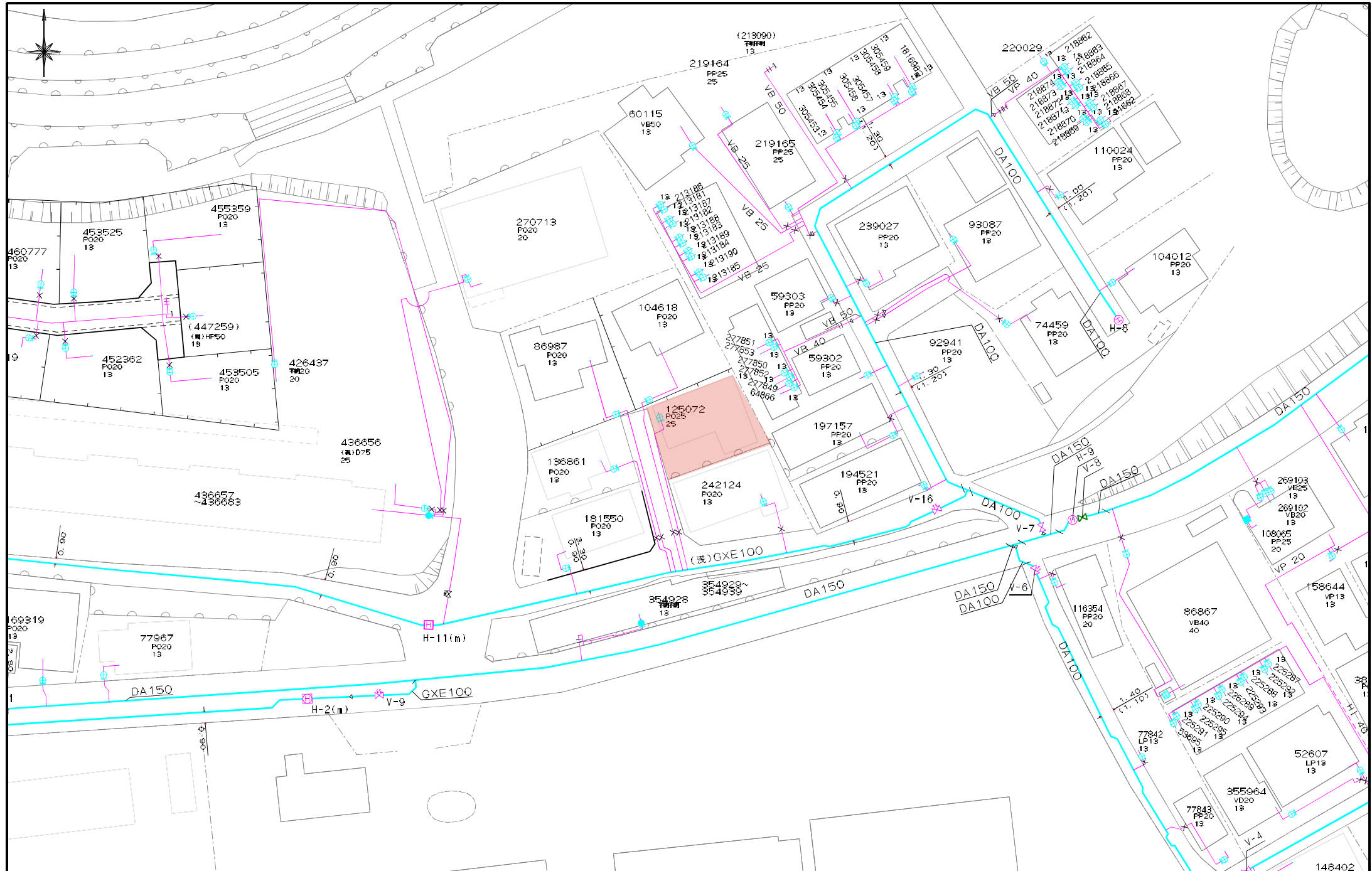


(1) 平成24年5月8日
この図面に記録されている土地の全部又は一部に
ついてその所在又は地番が変更された。
上記の日付は、この図面に変更内容を記録した日
付である。

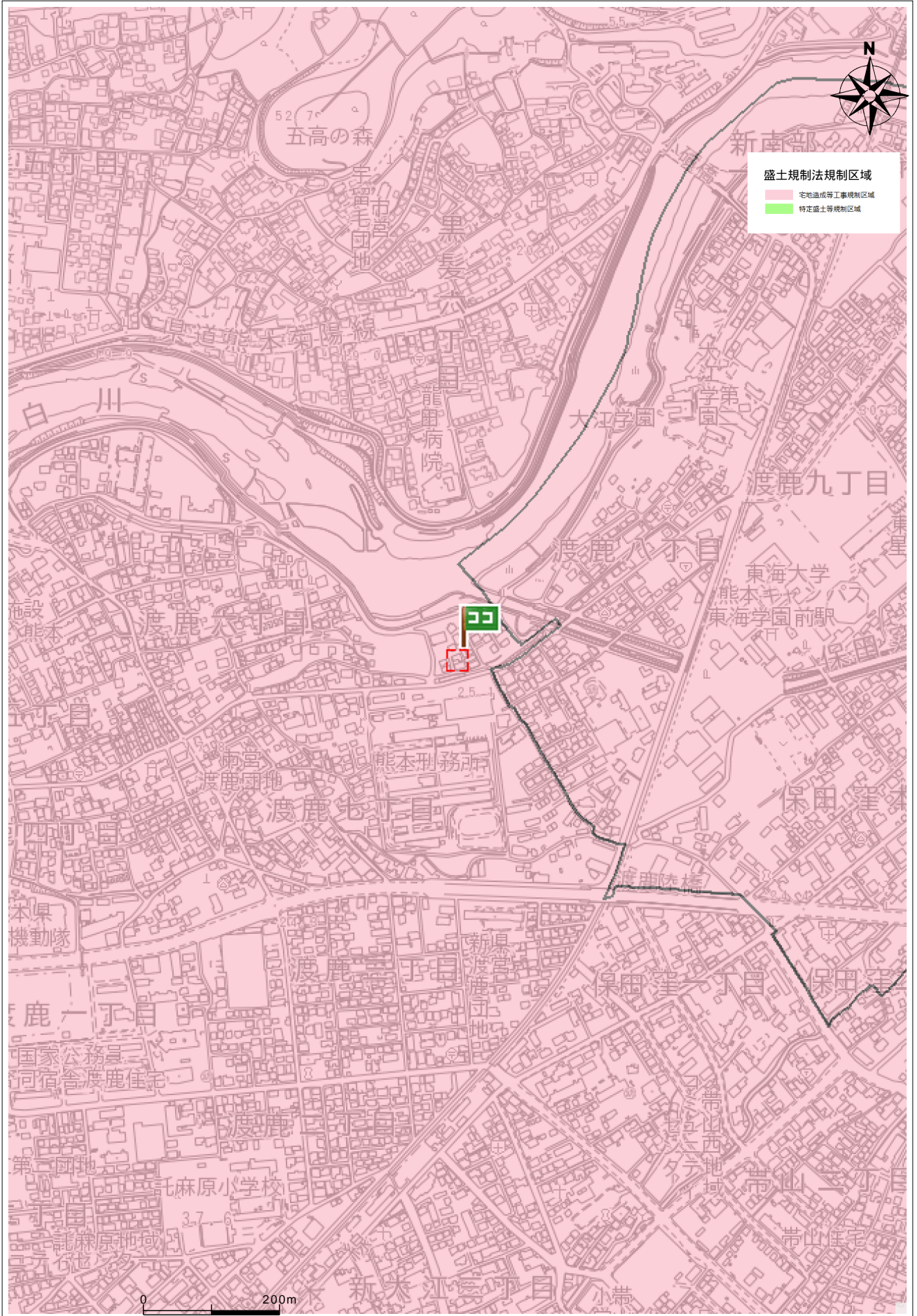
地 番 別 座 標 一 覧 表

No.	点 名	世界測地系座標		辺 長
		X 座 標	Y 座 標	
[その他の座標]				
	筆界点 15-1757	-20980.966	-24466.253	
	筆界点 15-1727	-20971.879	-24457.392	
	筆界点 15-1728	-20970.694	-24453.569	
	筆界点 15-1762	-20970.803	-24406.145	
	筆界点 15-1729	-20970.381	-24449.309	
	筆界点 15-1730	-20970.028	-24447.312	
	筆界点 15-1731	-20966.895	-24430.355	
	筆界点 15-1741	-20968.586	-24449.669	
	筆界点 15-1742	-20966.743	-24454.303	
	筆界点 15-1740	-20968.231	-24447.659	
	筆界点 15-1744	-20968.022	-24458.484	
	筆界点 15-1732	-20963.928	-24418.614	
	筆界点 15-1743	-20966.800	-24454.506	
	筆界点 15-1739	-20965.096	-24430.693	
	筆界点 15-1758	-20964.390	-24406.407	
	筆界点 15-1733	-20963.214	-24416.696	
	筆界点 15-1734	-20961.661	-24412.557	
	筆界点 15-1738	-20961.965	-24419.055	
	筆界点 15-4526	-20960.669	-24406.771	
	筆界点 15-1737	-20959.726	-24413.094	
	筆界点 15-1818	-20958.202	-24404.669	
	筆界点 15-1759	-20963.955	-24404.450	
	筆界点 15-1735	-20960.172	-24404.322	
	図根点 10C17-A	-20977.999	-24433.096	
	図根点 C09D09-41-3	-20957.480	-24408.226	
	図根点 C09D09-41-4	-20970.083	-24449.376	

上下水道施設管理図

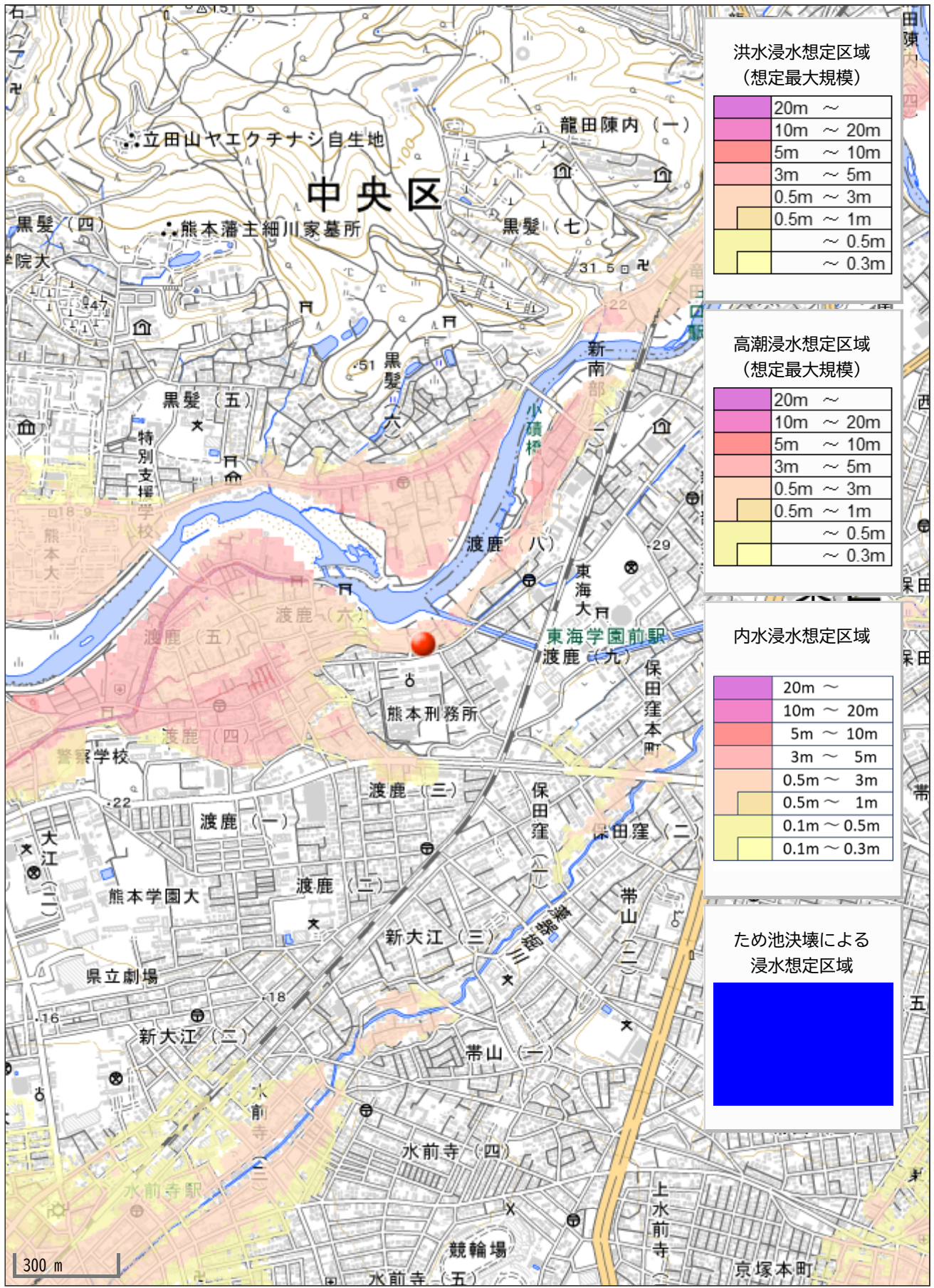


盛土規制法



住所

中央区渡鹿6丁目14-74



洪水浸水想定区域
(想定最大規模)

20m ~
10m ~ 20m
5m ~ 10m
3m ~ 5m
0.5m ~ 3m
0.5m ~ 1m
~ 0.5m
~ 0.3m

高潮浸水想定区域
(想定最大規模)

20m ~
10m ~ 20m
5m ~ 10m
3m ~ 5m
0.5m ~ 3m
0.5m ~ 1m
~ 0.5m
~ 0.3m

内水浸水想定区域

20m ~
10m ~ 20m
5m ~ 10m
3m ~ 5m
0.5m ~ 3m
0.5m ~ 1m
0.1m ~ 0.5m
0.1m ~ 0.3m

ため池決壊による
浸水想定区域

[Blue Box]

300 m