

売買価格

8,000万

# 熊本市南区野口4丁目 【事業用地】

所在地	熊本市南区野口4丁目3-22 付近 【ナビ検索】		土地面積	1,174㎡(355.13坪)	無 料 査 定 受 付 中 ！	不 動 産 売 買 専 門 店	
区域区分	市街化区域		坪単価	約26.5万			
用途地域	準住居地域		その他	-			
接道	北側・東側:公道		仲介手数料	売買代金×3%+6万円×1.1(税)			
交通	産交バス:野口郵便局前(徒歩約8分)		小学校/中学校	力合西小学校/ 力合中学校			
建蔽/容積	60%/200%	地目	畑	引渡時期			即時
上水	前面	下水	宅地	取引形態/ 広告有効期限			媒介/令和8年8月31日

備考

- ・本件土地にて建物建築を行う場合開発許可が必要となります。(要農地転用)  
なお開発許可等については、買主の負担と責任にて行うものとする。
- ・北側道路は、2項道路の為、開発要綱に沿ったセットバックが必要となります。



不動産に価値を見出す

## CLEVER TREND

株式会社 クレバートレンド

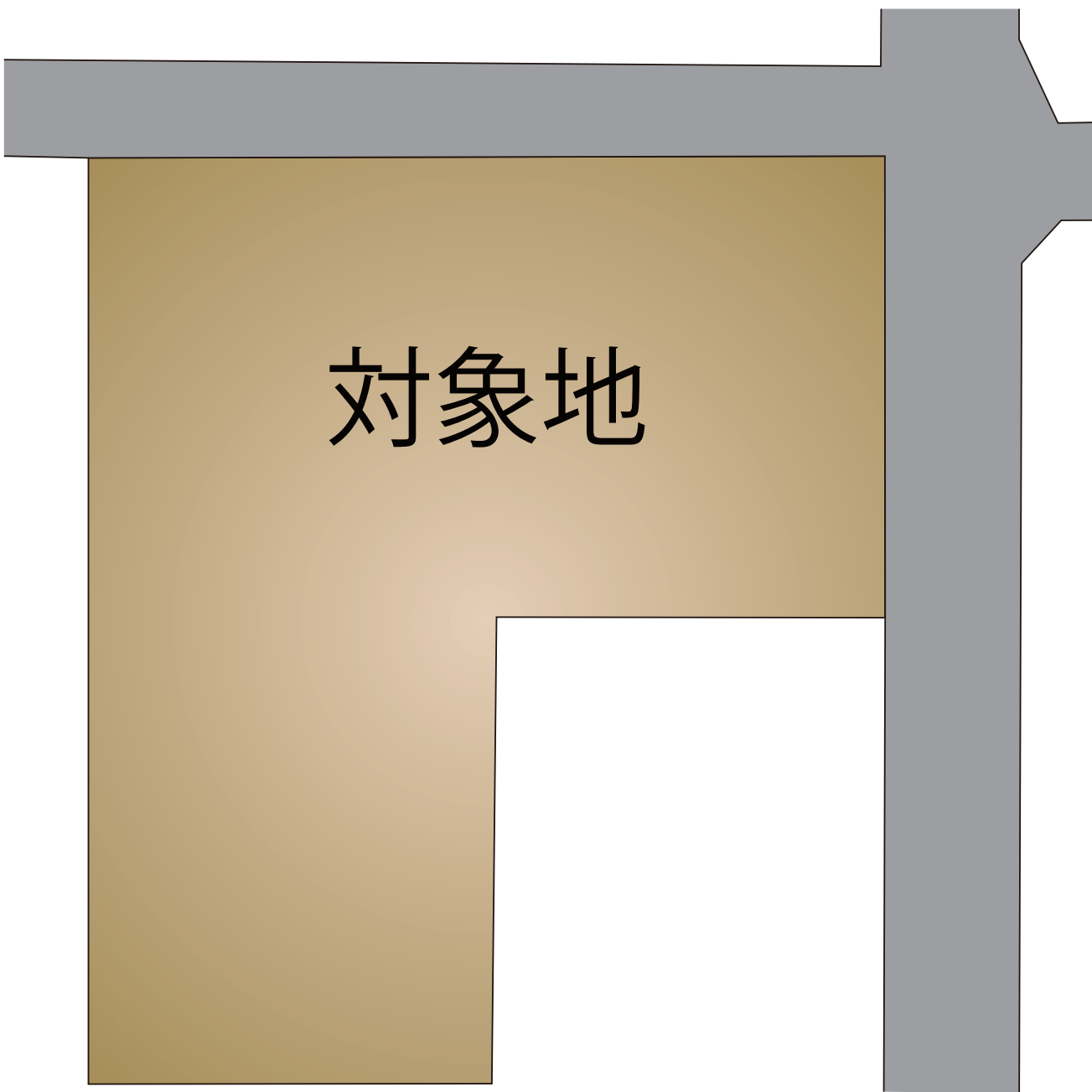
熊本県知事(1)第5868

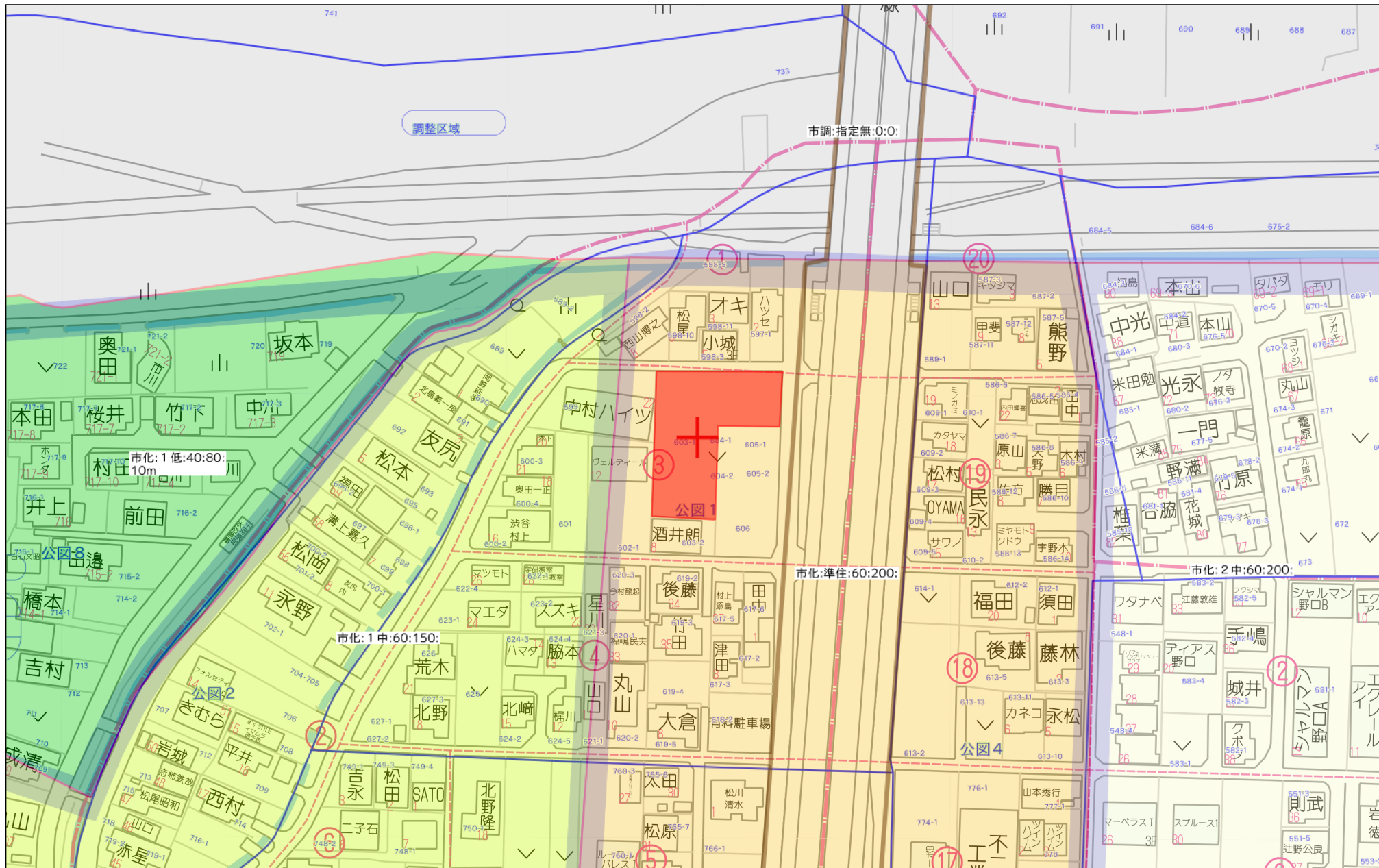
熊本市中央区八王寺町48番15-103号  
TEL:096-234-9770/FAX:096-234-9550

担当(前田)080-2759-4383



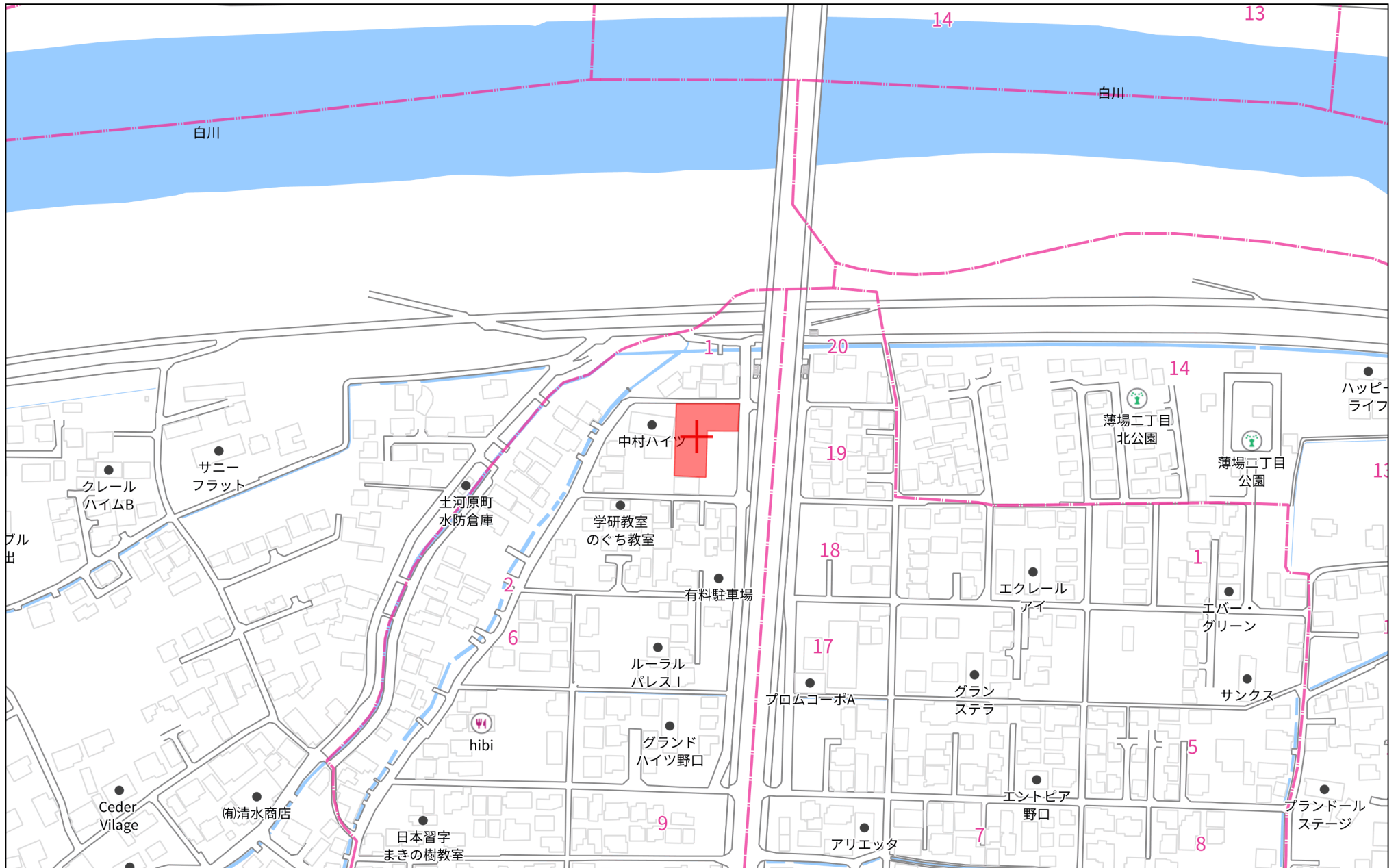
対象地

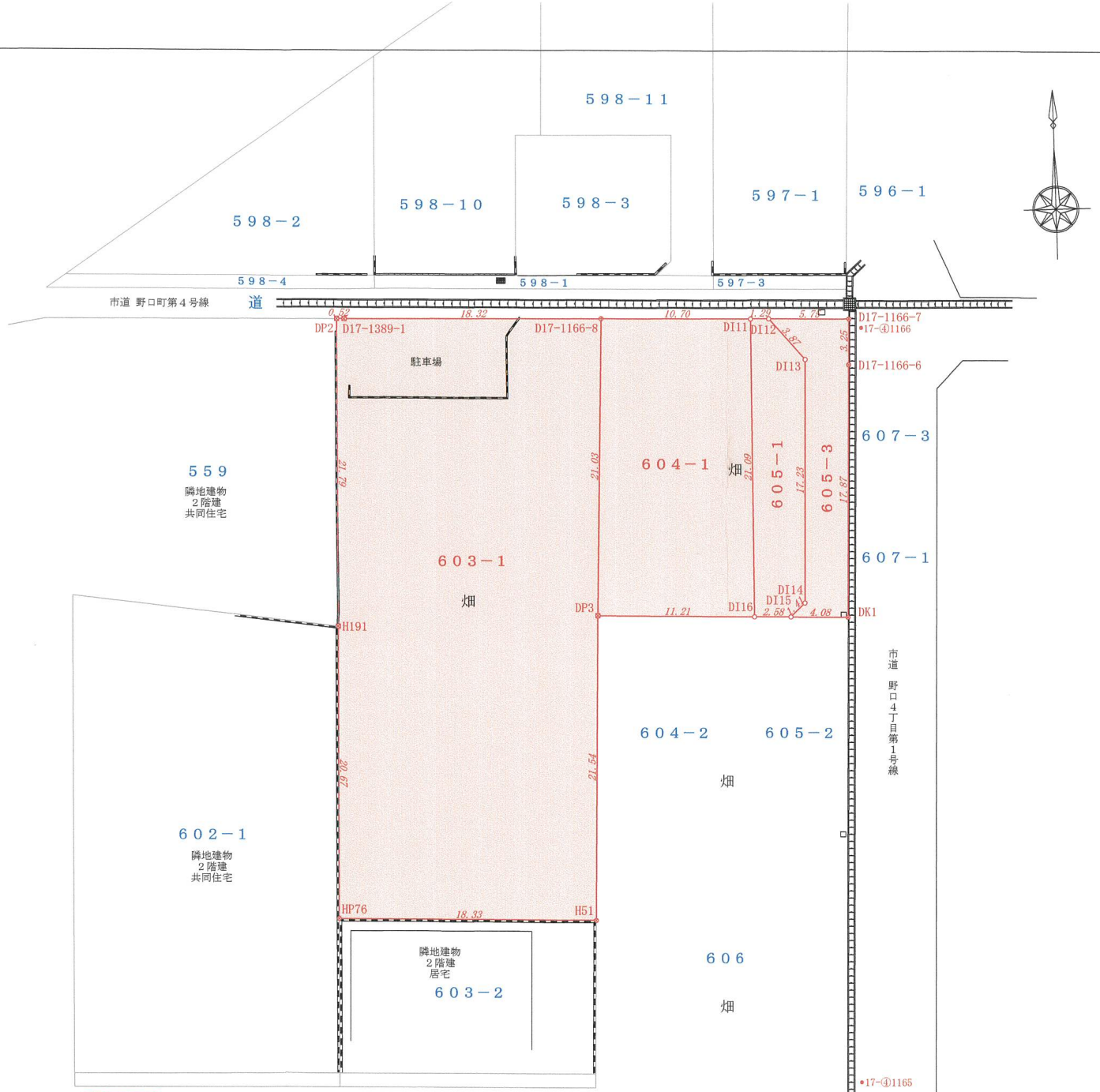




60m

1:1500





測地系	世界測地系(測量成果2011)
座標系	平面直角座標系(Ⅱ系)
測量年月日	2024年12月5日

測量年月日: 2024年12月5日測量

境界点座標一覧表 (測地系: 平面直角座標系 Ⅱ系)			
点名	X座標	Y座標	備考
DK1	-25348.722	-30707.184	金属標(新・普)
D17-1166-6	-25330.854	-30706.535	金属標(既・普)
D17-1166-7	-25327.604	-30706.415	金属標(既・普)
D17-1166-8	-25327.058	-30724.153	金属釘(新・普)
D17-1389-1	-25326.493	-30742.471	プラスチック杭(新・普)
DP2	-25326.476	-30742.996	プラスチック杭(新・普)
H191	-25348.263	-30743.600	プラスチック杭(既・普)
HP76	-25368.934	-30744.210	金属標(既・普)
H51	-25369.606	-30725.883	金属標(既・普)
DP3	-25348.074	-30725.057	プラスチック杭(既・普)
DI11	-25327.387	-30713.457	計算点(新・普)
DI12	-25327.426	-30712.166	計算点(新・普)
DI13	-25330.377	-30709.649	計算点(新・普)
DI14	-25347.606	-30710.227	計算点(新・普)
DI15	-25348.574	-30711.265	計算点(新・普)
DI16	-25348.480	-30713.850	計算点(新・普)

管理者による、熊本地震に伴うパラメーター変換済

引照点座標一覧表 (測地系: 平面直角座標系 Ⅱ系)			
点名	X座標	Y座標	備考
17-④1166	-25328.264	-30705.566	道路台帳基準点(既・永)
17-④1165	-25381.581	-30707.333	道路台帳基準点(既・永)

(新: 新設 既: 既設  
普: 普通 永: 永久)

図面 作製	熊本市東区長嶺西二丁目16番1号 土地家屋調査士法人 I T r u s t 土地家屋調査士 松村充晃		E-MAIL:itrust@office.nifty.jp TEL (096) 335-7788 FAX (096) 335-7775		現場名	熊本市南区野口四丁目603番1、604番1、605番1、605番3			図名	実測図		
	測量日	令和6年12月5日	作製日	令和6年12月5日	縮尺	1/300	図番	-				

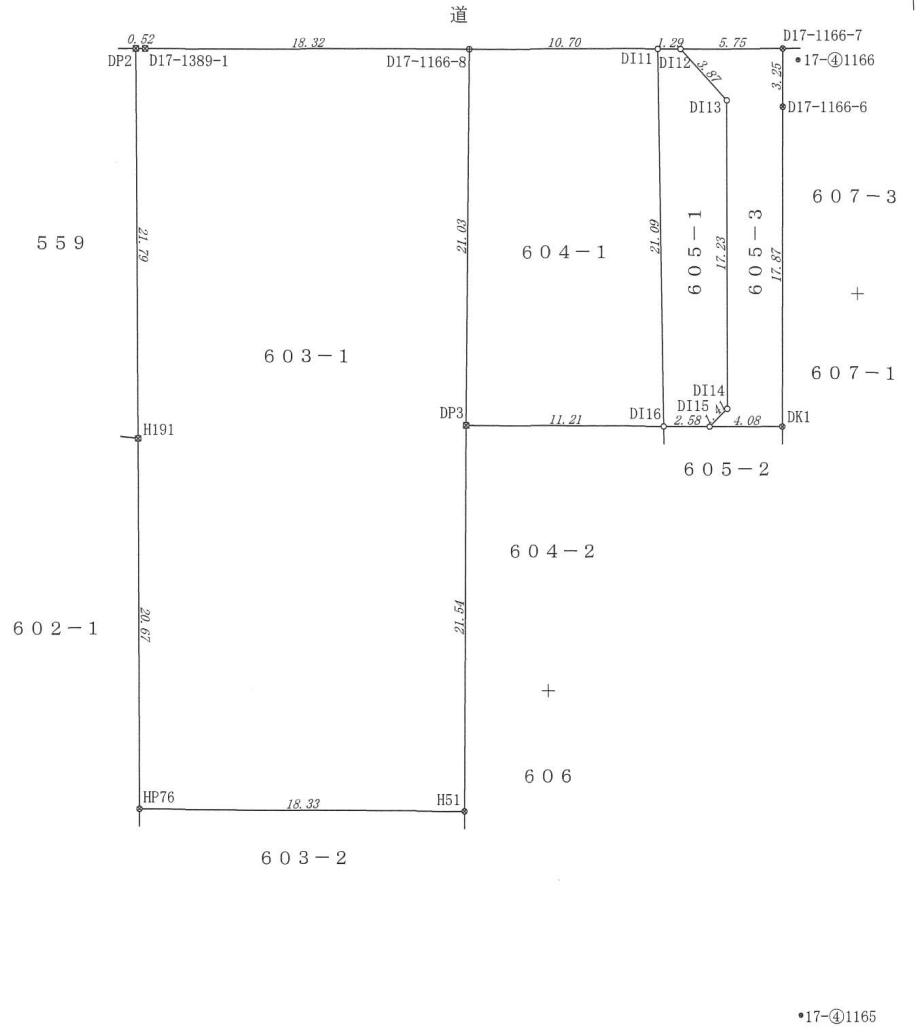
座 標 求 積 表

地番	603番1		
測点	Xn	Yn	(Xn+1 - Xn-1)Yn
D17-1166-8	-25327.058	-30724.153	-663057.945893
D17-1389-1	-25326.493	-30742.471	-17892.118122
DP2	-25326.476	-30742.996	669275.022920
H191	-25348.263	-30743.600	1305311.768800
HP76	-25368.934	-30744.210	656173.674030
H51	-25369.606	-30725.883	-640941.919380
DP3	-25348.074	-30725.057	-1307289.725236
	倍面積	1578.757119	
	面積	789.3785595	
	地積	789.37 m <sup>2</sup>	
	坪数	238.78	

地番	604番1		
測点	Xn	Yn	(Xn+1 - Xn-1)Yn
D17-1166-8	-25327.058	-30724.153	-635590.553111
DI11	-25327.387	-30713.457	657943.675854
DI16	-25348.480	-30713.850	635377.414950
DP3	-25348.074	-30725.057	-658192.171054
	倍面積	-461.633361	
	面積	230.8166805	
	地積	230.81 m <sup>2</sup>	
	坪数	69.82	

地番	605番1		
測点	Xn	Yn	(Xn+1 - Xn-1)Yn
DI11	-25327.387	-30713.457	-646641.123678
DI12	-25327.426	-30712.166	91829.376340
DI13	-25330.377	-30709.649	619720.716820
DI14	-25347.606	-30710.227	558834.000719
DI15	-25348.574	-30711.265	26841.645610
DI16	-25348.480	-30713.850	-650734.339950
	倍面積	-149.724139	
	面積	74.8620695	
	地積	74.86 m <sup>2</sup>	
	坪数	22.64	

地番	605番3		
測点	Xn	Yn	(Xn+1 - Xn-1)Yn
DI12	-25327.426	-30712.166	-85164.836318
D17-1166-7	-25327.604	-30706.415	105261.590620
D17-1166-6	-25330.854	-30706.535	648460.606130
DK1	-25348.722	-30707.184	544131.300480
DI15	-25348.574	-30711.265	-34273.771740
DI14	-25347.606	-30710.227	-558834.000719
DI13	-25330.377	-30709.649	-619720.716820
	倍面積	-139.828367	
	面積	69.9141835	
	地積	69.91 m <sup>2</sup>	
	坪数	21.14	
	合計	1164.9714930	



図面  
作製

熊本市東区長嶺西二丁目16番1号  
土地家屋調査士法人 I T r u s t  
土地家屋調査士 松村充晃

E-MAIL:itrust@office.nifty.jp  
TEL (096) 335-7788  
FAX (096) 335-7775



現場名

熊本市南区野口四丁目603番1、604番1、605番1、605番3

測量日

令和6年12月5日

作製日

令和6年12月5日

図名

縮尺

求積図

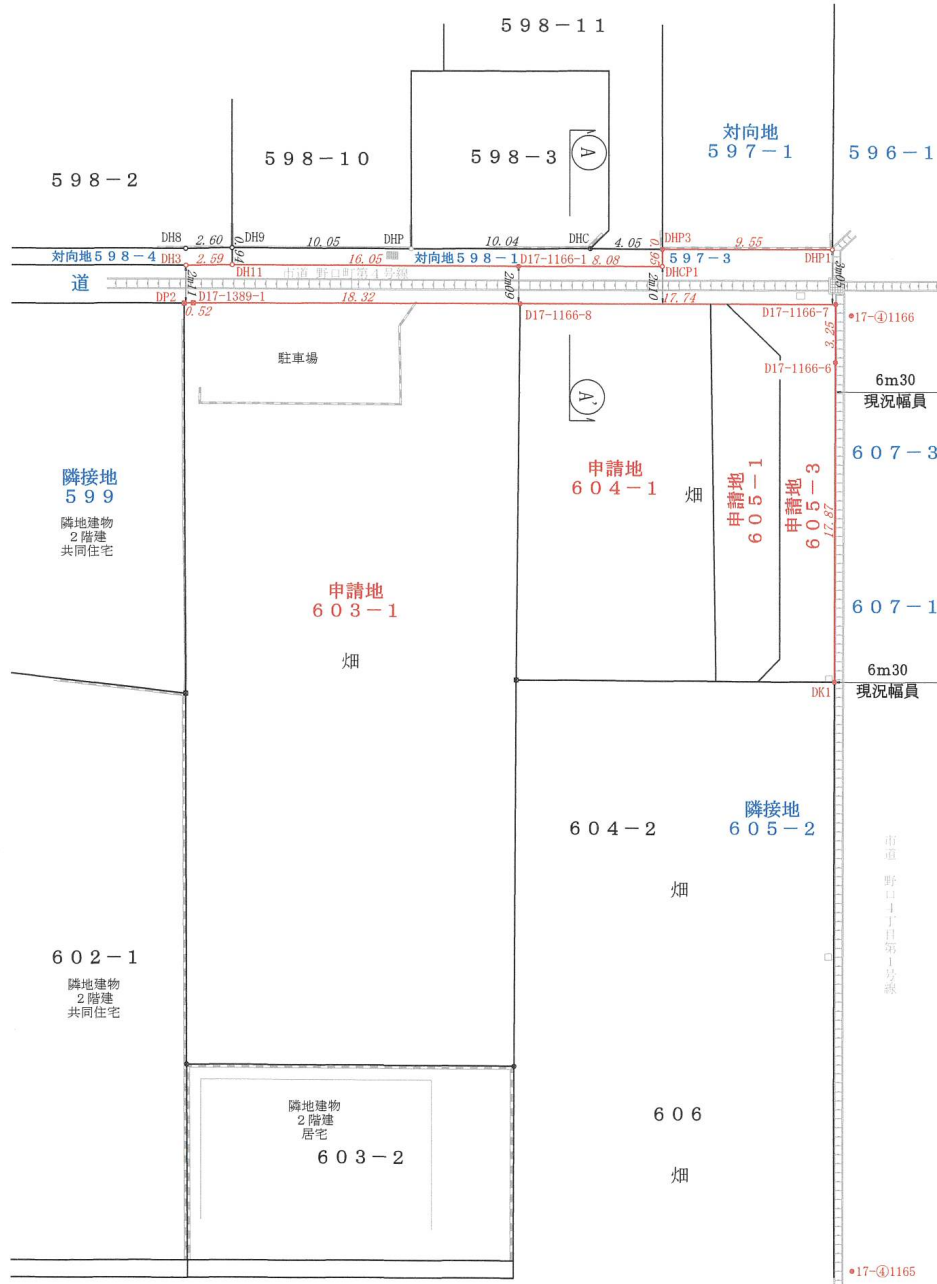
1/300

図番

-

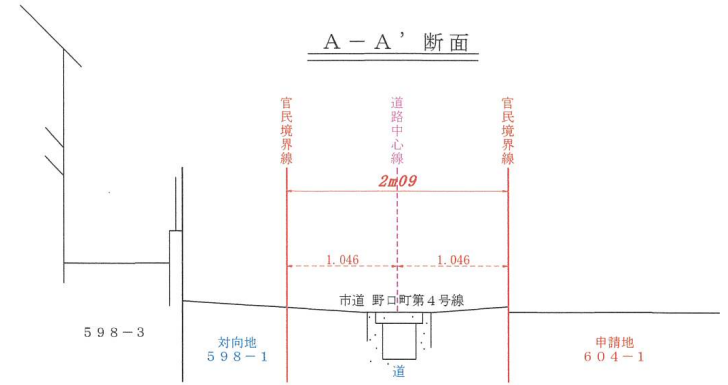
# 平面図 (世界測地系 II 系)

S = 1 : 300



# 断面図

S = 1 : 50



測地系	世界測地系(測量成果2011)
座標系	平面直角座標系(II系)
測量年月日	2024年12月5日

測量年月日: 2024年12月5日測量

境界点座標一覧表 (申請地) (測地系: 平面直角座標系 II 系)			
点名	X座標	Y座標	備考
DK1	-25348.722	-30707.184	金属標(新・普)
D17-1166-6	-25330.854	-30706.535	金属標(既・普)
D17-1166-7	-25327.604	-30706.415	金属標(既・普)
D17-1166-8	-25327.058	-30724.153	金属釘(新・普)
D17-1389-1	-25326.493	-30742.471	プラスチック杭(新・普)
DP2	-25326.476	-30742.996	プラスチック杭(新・普)

境界点座標一覧表 (北側対向地) (測地系: 平面直角座標系 II 系)			
点名	X座標	Y座標	備考
DH3	-25324.368	-30742.818	ペイント(新・普)
DH11	-25324.415	-30740.219	ペイント(新・普)
D17-1166-1	-25324.966	-30724.177	金属標(既・普)
DHCP1	-25325.204	-30716.094	ペイント(新・普)
D17-1166-2	-25325.502	-30706.542	ペイント(新・普)
DHP1	-25324.543	-30706.512	ペイント(新・普)
DHP3	-25324.250	-30716.065	金属標(既・普)
DHC	-25324.100	-30720.113	金属釘(既・普)
DHP	-25323.820	-30730.157	ペイント(新・普)
DH9	-25323.468	-30740.201	ペイント(新・普)
DH8	-25323.419	-30742.809	ペイント(新・普)

管理者による、熊本地震に伴うパラメーター変換済

引照点座標一覧表 (測地系: 平面直角座標系 II 系)			
点名	X座標	Y座標	備考
17-④1166	-25328.264	-30705.566	道路台帳基準点(既・永)
17-④1165	-25381.581	-30707.333	道路台帳基準点(既・永)

(新: 新設 既: 既設  
普: 普通 永: 永久)

立会年月日  
2024年11月20日, 2024年11月21日, 2024年11月23日

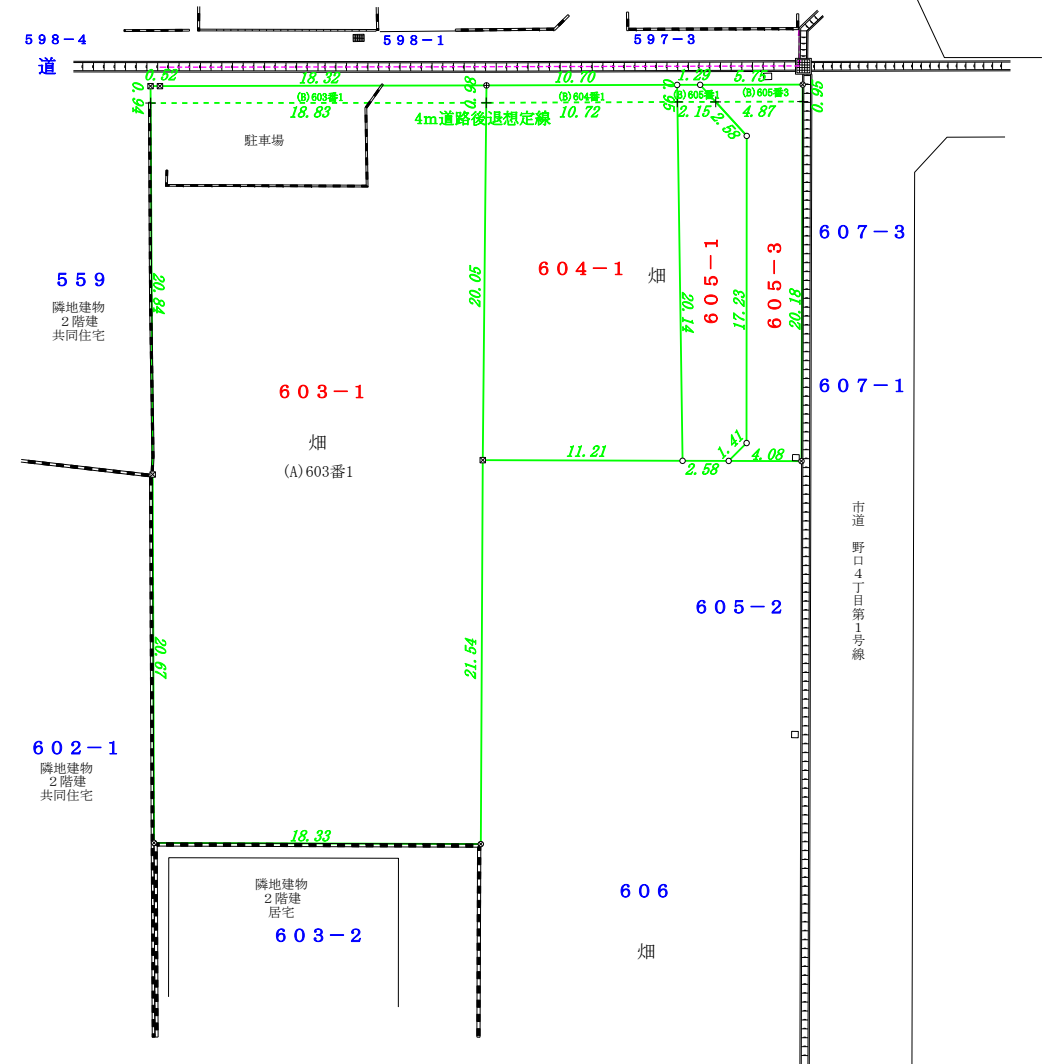
図名	平面図・断面図		
図番	1 / 1	縮尺	図示
場所	熊本市南区野口四丁目603番1、604番1、605番1、605番3		
作成年月日	令和6年12月10日		
熊本市東区長嶺西二丁目16番1号 土地家屋調査士法人 I T r u s t TEL 096-335-7788			



598-11



598-2 598-10 598-3 597-1 596-1



市道 野口町第4号線

市道 野口4丁目第1号線

座標求積表

宅地部分面積			
地番	(A) 603番1		
測点	Xn	Yn	(Xn+1 - Xn-1) Yn
4M4	-25328.040	-30724.195	-634454.626750
4M5	-25327.424	-30743.022	621716.133906
H191	-25348.263	-30743.600	1276166.836000
HP76	-25368.934	-30744.210	656173.674030
H51	-25369.606	-30725.883	-640941.919380
DP3	-25348.074	-30725.057	-1277117.719262
	倍面積		1542.378544
	面積		771.1892720
	地積		771.18 m <sup>2</sup>
	坪数		233.28

座標求積表

道路後退部分面積			
地番	(B) 603番1		
測点	Xn	Yn	(Xn+1 - Xn-1) Yn
D17-1166-8	-25327.058	-30724.153	-47530.264691
D17-1389-1	-25326.493	-30742.471	-17892.118122
DP2	-25326.476	-30742.996	28621.729276
4M5	-25327.424	-30743.022	48082.086408
4M4	-25328.040	-30724.195	-11245.055370
	倍面積		36.377501
	面積		18.1887505
	地積		18.18 m <sup>2</sup>
	坪数		5.50

地番 (A) 604番1			
測点	Xn	Yn	(Xn+1 - Xn-1) Yn
4M4	-25328.040	-30724.195	-606311.264130
4M3	-25328.340	-30713.474	627783.408560
D116	-25348.480	-30713.850	606107.115900
DP3	-25348.074	-30725.057	-628020.165080
	倍面積		-440.904750
	面積		220.4523750
	地積		220.45 m <sup>2</sup>
	坪数		66.68

地番 (B) 604番1			
測点	Xn	Yn	(Xn+1 - Xn-1) Yn
D17-1166-8	-25327.058	-30724.153	-20062.871909
D111	-25327.387	-30713.457	39374.651874
4M3	-25328.340	-30713.474	20055.898522
4M4	-25328.040	-30724.195	-39388.417990
	倍面積		-20.739503
	面積		10.3697515
	地積		10.36 m <sup>2</sup>
	坪数		3.13

地番 (A) 605番1			
測点	Xn	Yn	(Xn+1 - Xn-1) Yn
4M3	-25328.340	-30713.474	-616327.282758
4M2	-25328.413	-30711.323	62558.964951
D113	-25330.377	-30709.649	589410.293257
D114	-25347.606	-30710.227	558834.000719
D115	-25348.574	-30711.265	26841.645610
D116	-25348.480	-30713.850	-621464.040900
	倍面積		-146.419121
	面積		73.2095605
	地積		73.20 m <sup>2</sup>
	坪数		22.14

地番 (B) 605番1			
測点	Xn	Yn	(Xn+1 - Xn-1) Yn
D111	-25327.387	-30713.457	-28072.099698
D112	-25327.426	-30712.166	31510.682316
4M2	-25328.413	-30711.323	28070.149222
4M3	-25328.340	-30713.474	-31512.024324
	倍面積		-3.292484
	面積		1.6462420
	地積		1.64 m <sup>2</sup>
	坪数		0.49

地番 (A) 605番3			
測点	Xn	Yn	(Xn+1 - Xn-1) Yn
4M1	-25328.555	-30706.450	623617.293050
DK1	-25348.722	-30707.184	614727.116496
D115	-25348.574	-30711.265	-34273.771740
D114	-25347.606	-30710.227	-558834.000719
D113	-25330.377	-30709.649	-589410.293257
4M2	-25328.413	-30711.323	-55956.030506
	倍面積		-129.686676
	面積		64.8433380
	地積		64.84 m <sup>2</sup>
	坪数		19.61
合計			1129.6945455

地番 (B) 605番3			
測点	Xn	Yn	(Xn+1 - Xn-1) Yn
D112	-25327.426	-30712.166	-85164.836318
D17-1166-7	-25327.604	-30706.415	34667.542535
4M1	-25328.555	-30706.450	24841.518050
4M2	-25328.413	-30711.323	55956.030506
D113	-25330.377	-30709.649	-30310.423563
	倍面積		-10.168790
	面積		5.0843950
	地積		5.08 m <sup>2</sup>
	坪数		1.53
合計			35.2891390

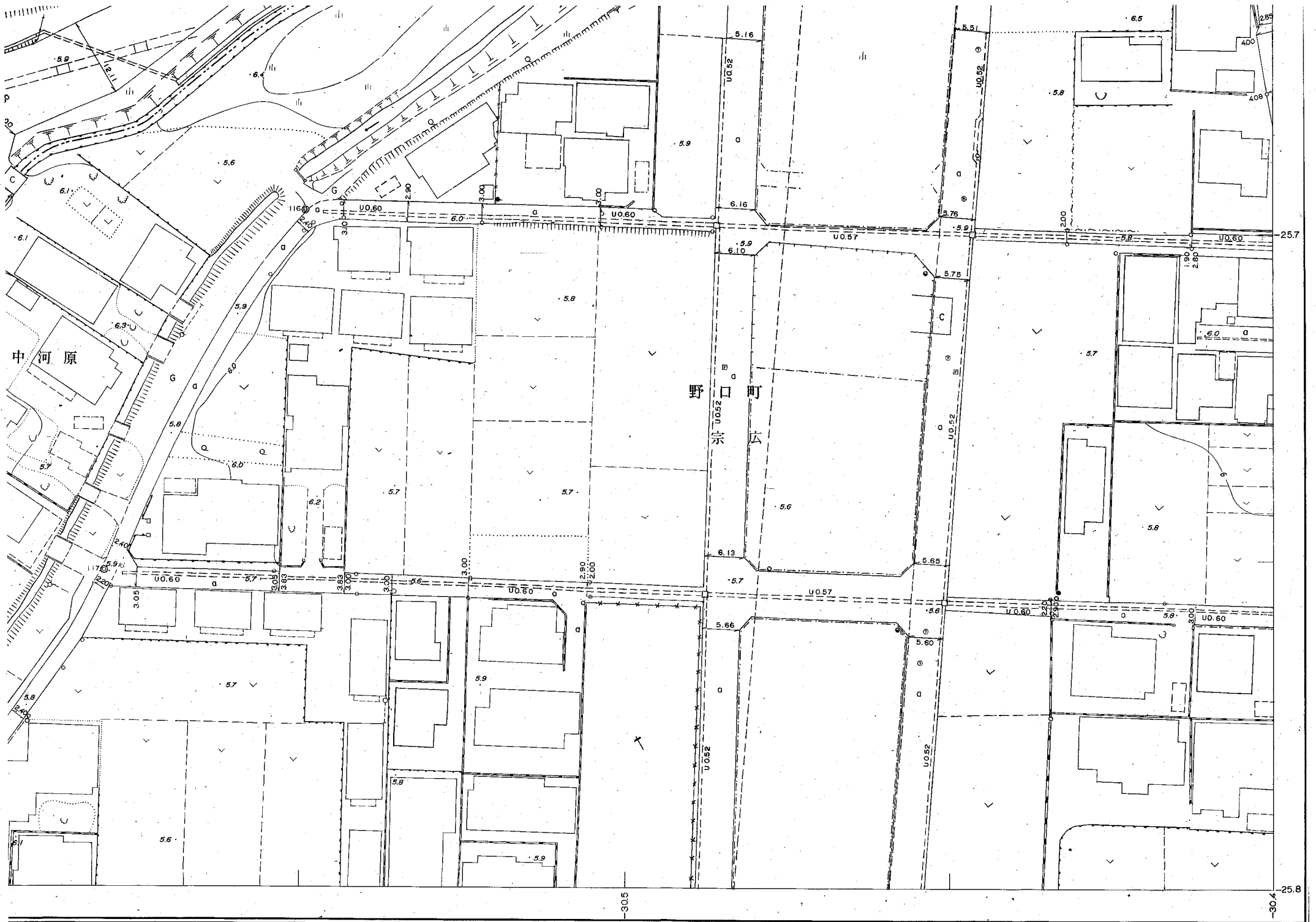
図面  
作製

熊本市東区長嶺西二丁目16番1号  
 土地家屋調査士法人 I T r u s t  
 土地家屋調査士 松村充晃

E-MAIL:itrust@office.nifty.jp  
 TEL (096) 335-7788  
 FAX (096) 335-7775

現場名	熊本市南区野口四丁目603番1、604番1、605番1、605番3	図名	4m分割案		
測量日		作製日	令和7年2月19日	縮尺	1/300
				図番	-





中河原

野口町

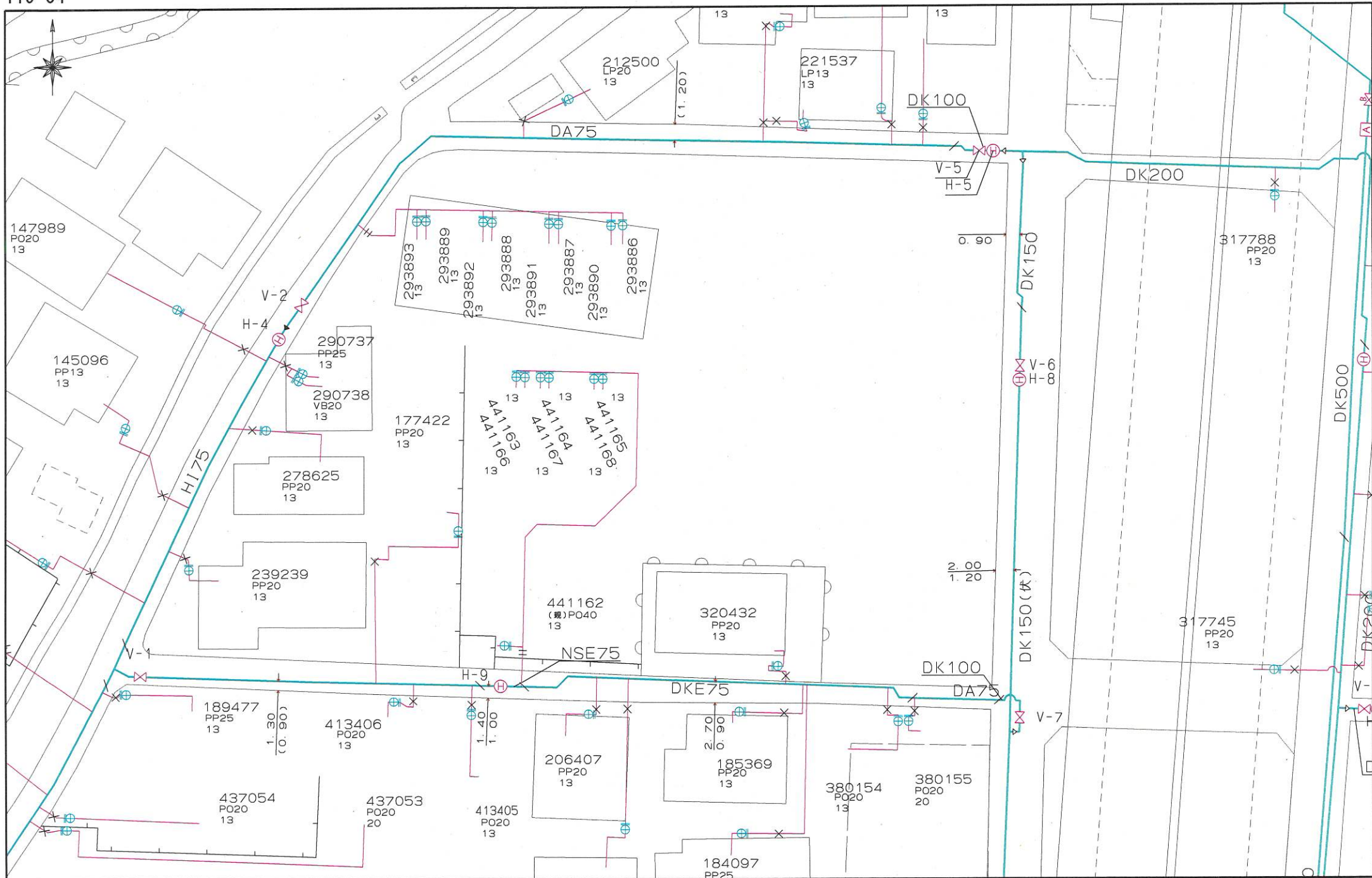
25.7

25.8

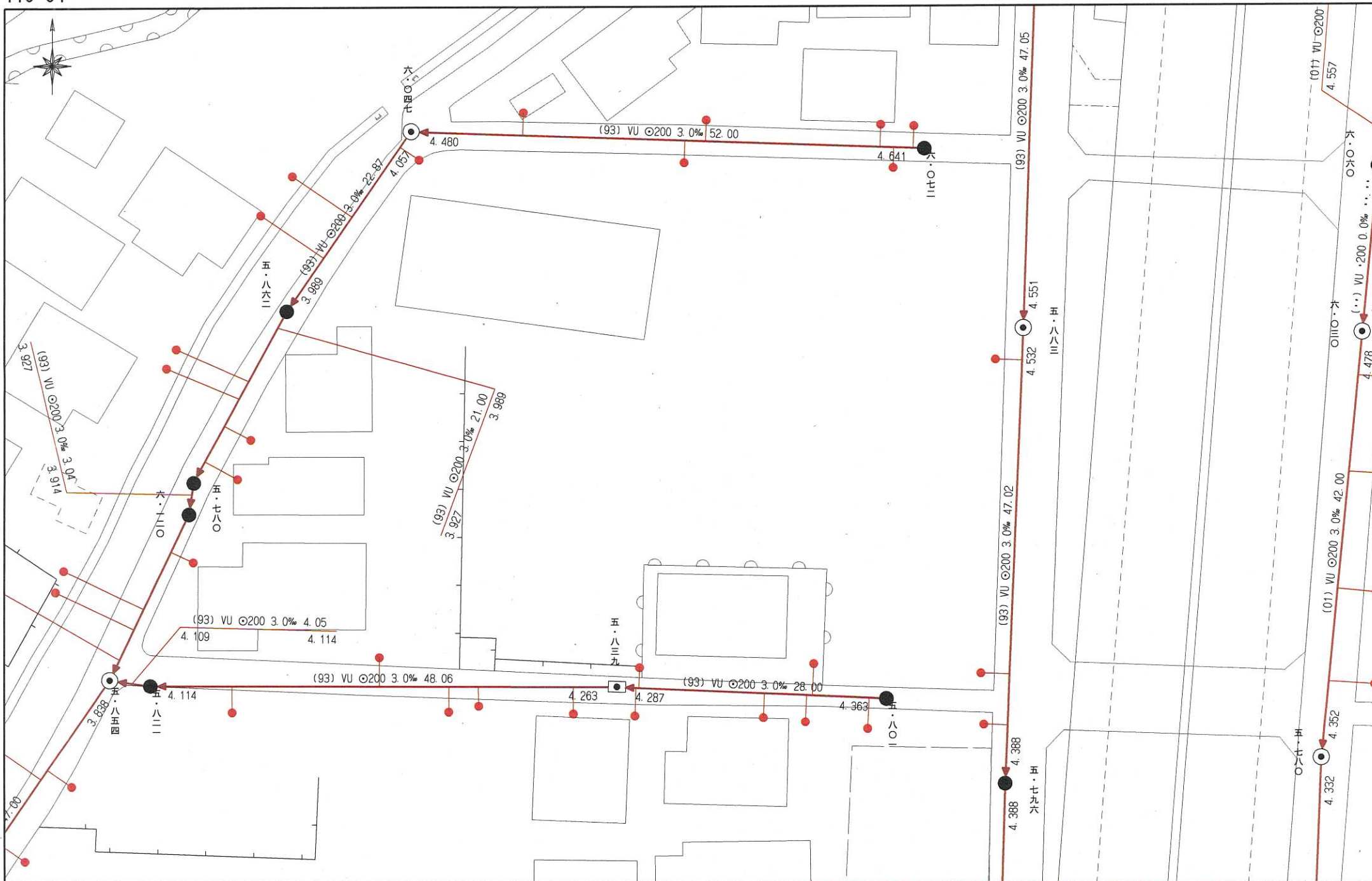
30.5

30.4

# 上下水道施設管理図



# 上下水道施設管理図



回答日： 2024年8月9日

お問い合わせの件、下記の通りとなります。よろしくお願いいたします。

報告者名： 大内田

## 【ガス導管埋設状況調査 回答】

①	供給エリア	前面道路 埋設管		敷地への供給管		配管図
	エリア外	無		mm	無	mm
			mm		mm	
備考	エリア外のためガス管はありません。					

## ■配管図添付

野口4丁目603-1

注意事項 ・このガス配管図は実際と多少異なる場合がございます  
・敷地内のガス管状況については個人情報になる為お答えできません。

令和6年8月9日



熊本市文化財課

〒860-8601 熊本市中央区手取本町1-1

TEL 096-328-2740

FAX 096-324-4002

E-mail bunkazai@city.kumamoto.lg.jp

担当：林田

件名：埋蔵文化財包蔵地内かどうかの、お尋ねの件について

日ごろより文化財保護にご理解いただきましてありがとうございます。  
お問い合わせのありました

「熊本市南区野口4丁目603-1、604-1、605-1、605-3」(地番)

は、遺跡の範囲外です。埋蔵文化財に関する届出は必要ありません。

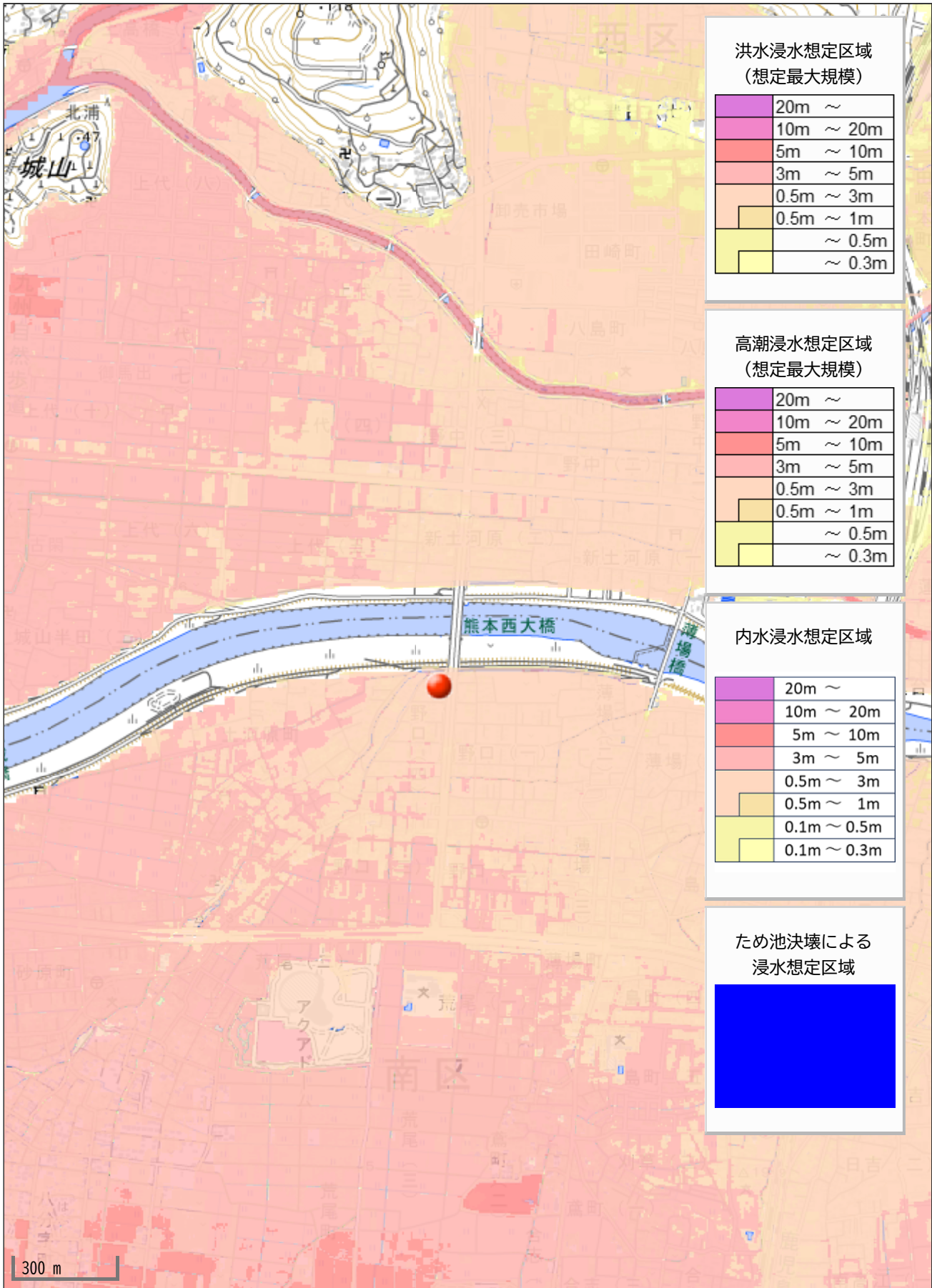
周知の埋蔵文化財包蔵地の範囲につきましては、熊本市ホームページトップ画面にある

「電子行政サービス」→「熊本市地図情報サービス」→「埋蔵文化財(包蔵地)」  
でご覧いただくこともできます。なにとぞよろしくお願いいたします。

# 埋蔵文化財(包蔵地)

埋蔵文化財包蔵地





洪水浸水想定区域  
(想定最大規模)

20m ~
10m ~ 20m
5m ~ 10m
3m ~ 5m
0.5m ~ 3m
0.5m ~ 1m
~ 0.5m
~ 0.3m

高潮浸水想定区域  
(想定最大規模)

20m ~
10m ~ 20m
5m ~ 10m
3m ~ 5m
0.5m ~ 3m
0.5m ~ 1m
~ 0.5m
~ 0.3m

内水浸水想定区域

20m ~
10m ~ 20m
5m ~ 10m
3m ~ 5m
0.5m ~ 3m
0.5m ~ 1m
0.1m ~ 0.5m
0.1m ~ 0.3m

ため池決壊による  
浸水想定区域



300 m