

価格別紙参照

建築条件なし

東区長嶺東6丁目 全2区画 【人気の託麻南小学校校区！】

所在地	熊本市東区長嶺東6丁目4-8 付近 【ナビ検索】			水道加入金	一律 69,500円	無料 査定 受付 中 ！	不動産 売買 専門 店
区域区分	市街化区域			受益者負担金	㎡×200円		
用途地域	第1種住居地域			仲介手数料	売買代金×3%+6万円×1.1(税)		
接道	南側:公道			電柱位置	-		
交通	都市バス:託麻台入口 徒歩約1分			小学校 中学校	託麻南小学校/ 長嶺中学校		
建蔽/容積	60%/200%	地目	宅地	引渡時期	相談		
上水	宅内	下水	宅内	取引形態/ 広告有効期限	媒介/令和8年8月31日		
備考	<p>・現況渡しになります。(現況更地)</p> <p>・盛土規制法による規制対象区域内です。</p>						



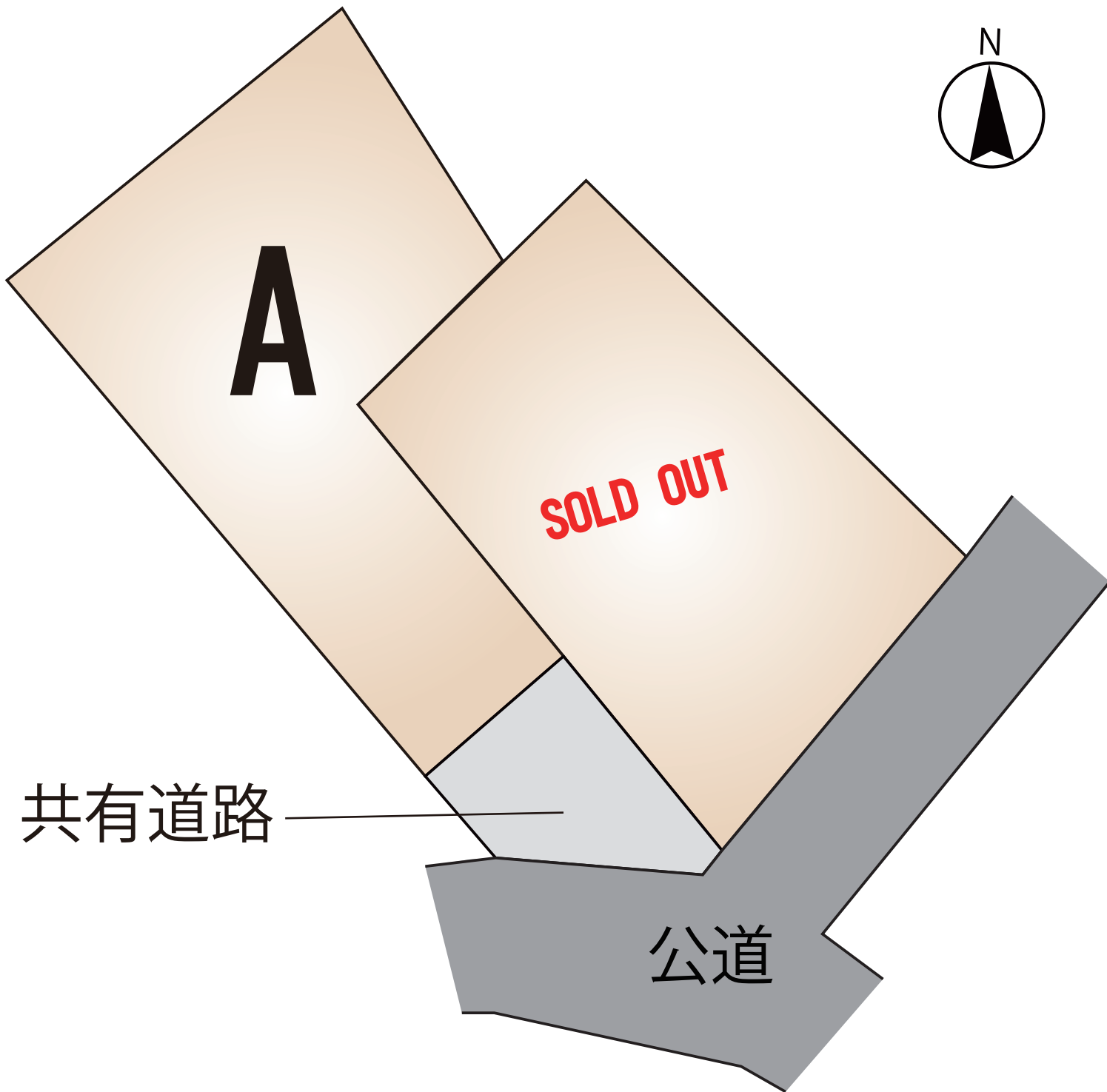
不動産に価値を見出す

CLEVER TREND

株式会社 クレバートレンド

熊本県知事(1)第5868

熊本市中央区八王寺町48番15-103号
TEL:096-234-9770/FAX:096-234-9550
担当(前田)080-2759-4383



A

SOLD OUT

共有道路

公道

～熊本市東区長嶺東6丁目 全2区画 価格表～

区画	面積	坪数	価格
A	134.51 m ²	40.68 坪	10,500,000 円
ご成約ありがとうございました。			

面積・価格等は予告なく変更する場合がございます。

※完成前分譲地の場合は、記載m²が若干誤差が生じる場合があります。
実測清算なし。

最終更新日：令和8年5月17日

熊本市中央区八王寺町48番15-103

[TEL:096-234-9770](tel:096-234-9770)

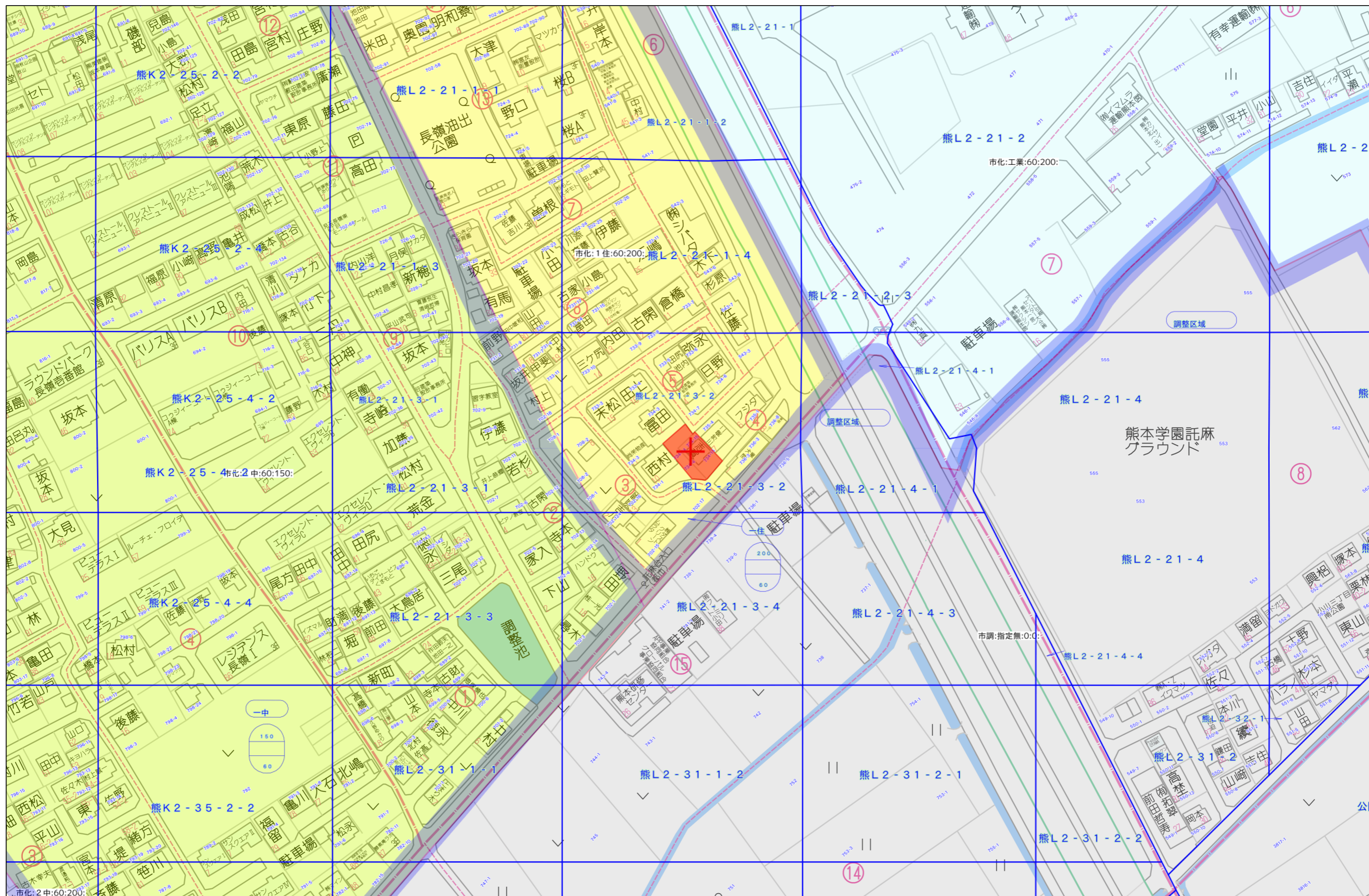
[FAX:096-234-9550](tel:096-234-9550)



不動産に価値を見出す

CLEVER TREND

株式会社 クレバートレンド



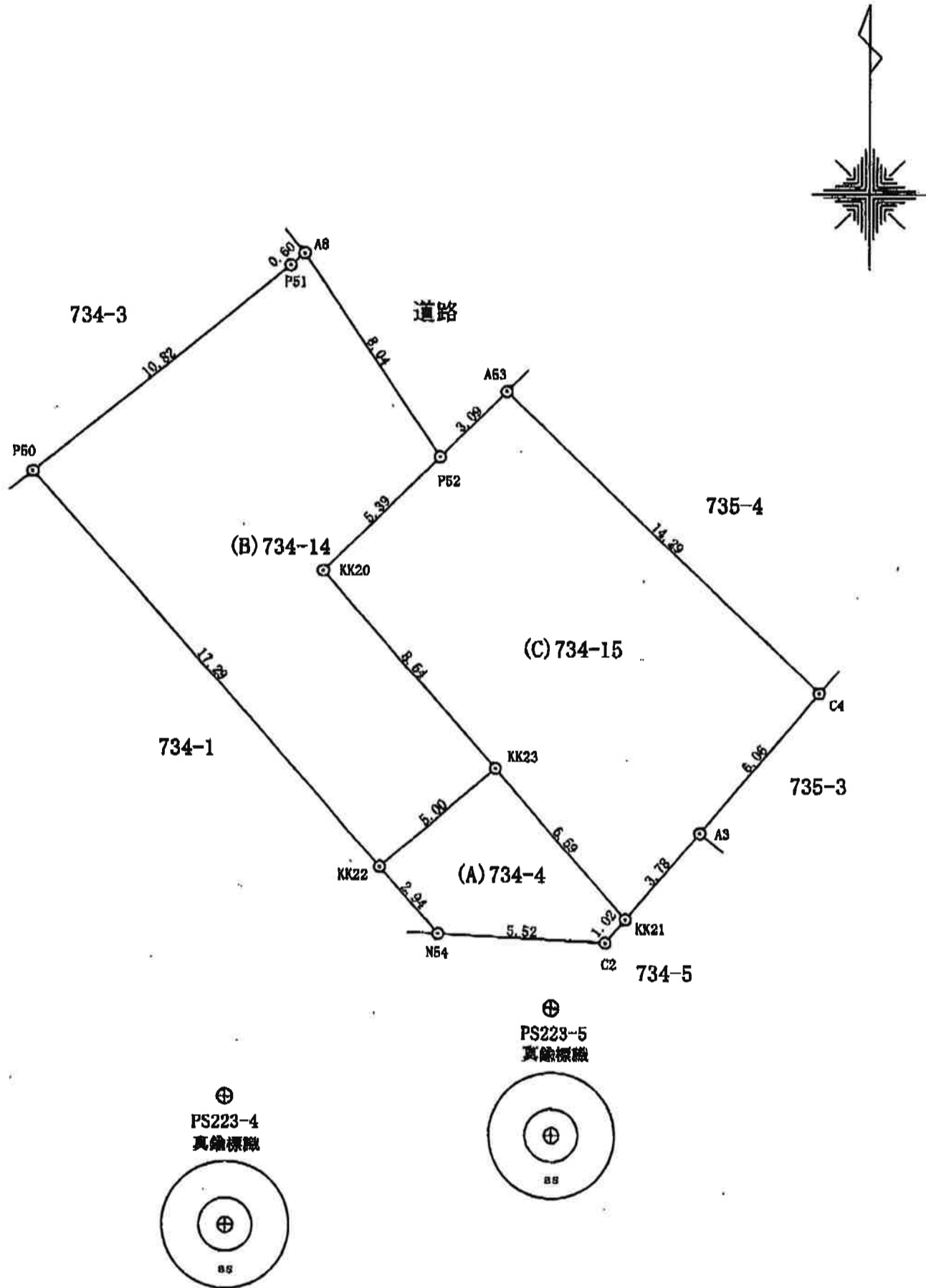
60m

1:1500

地番	734-4, 734-14, 734-15
----	-----------------------

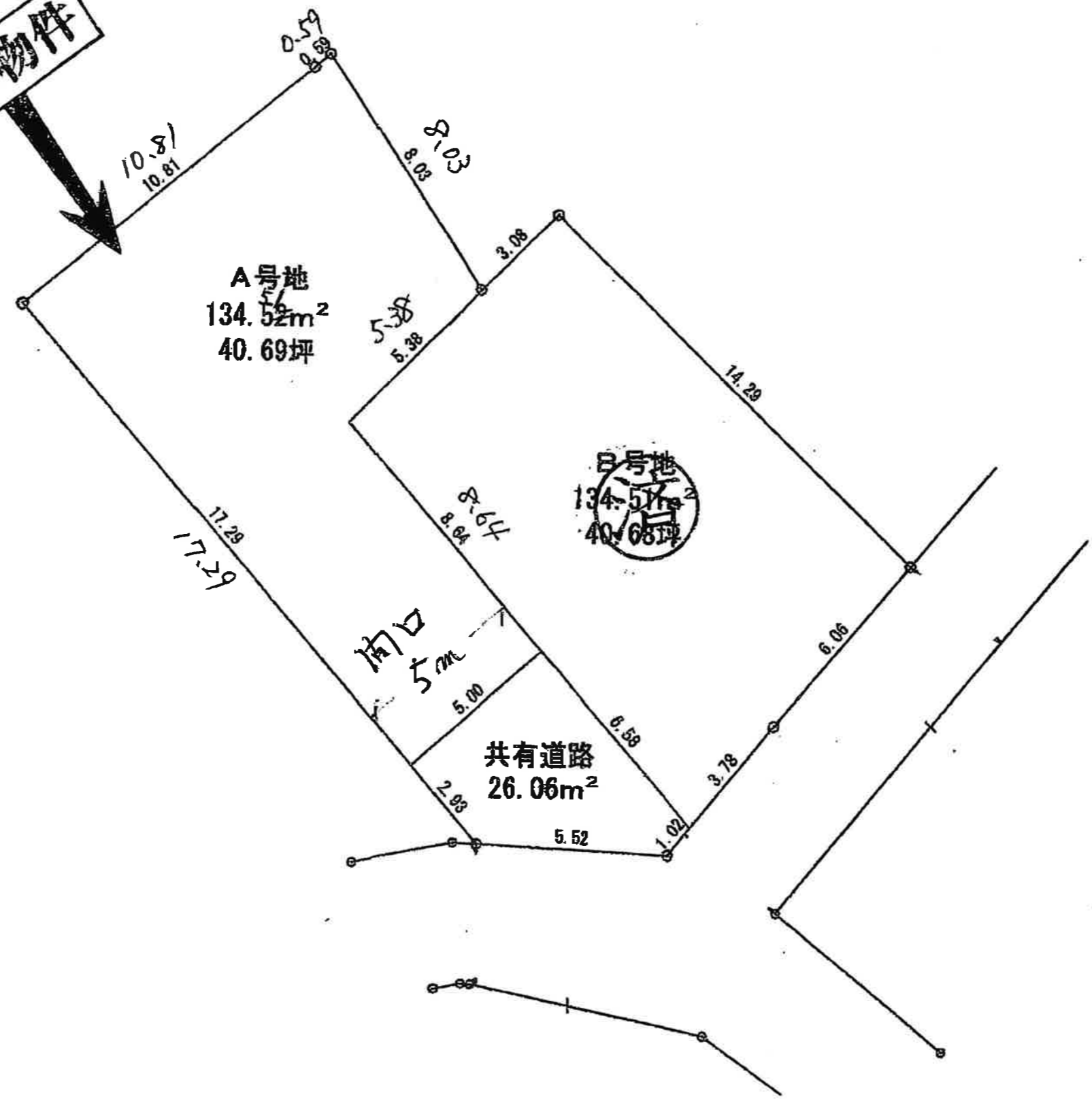
土地所在図
地積測量図

土地の所在	熊本市東区長嶺東六丁目
-------	-------------



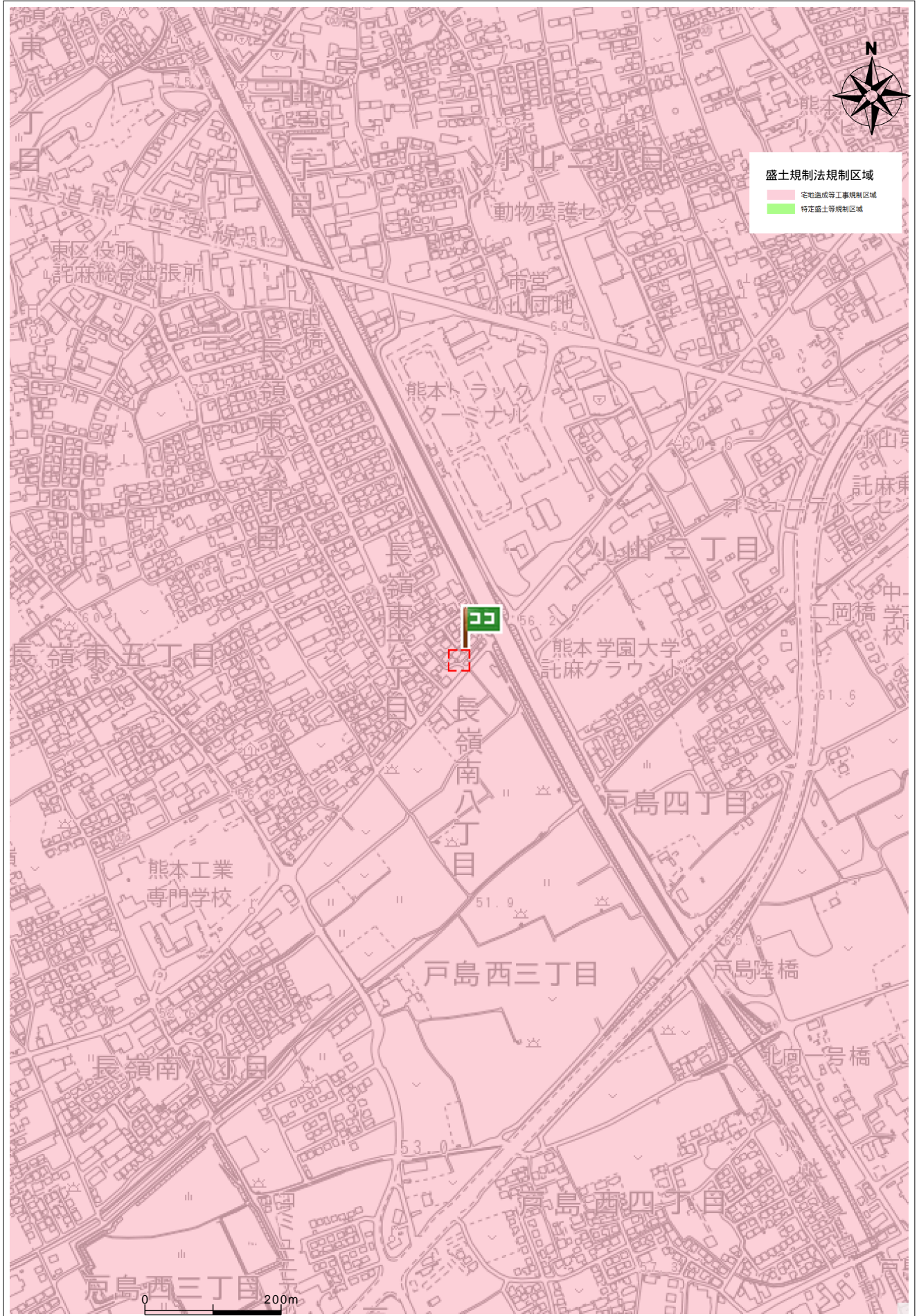
申請人		縮尺	1/250
-----	--	----	-------

対象物件



S=1/200

盛土規制法



住所

東区長嶺東6丁目734-4

