

価格別紙参照

建築条件なし

# 南区富合町国町 全18区画

## 【人気の富合小学校校区！】

所在地	熊本市南区富合町国町27-3 付近 【ナビ検索】			水道加入金	一律 69,500円	無料 査定 受付 中 ！	不動産 売買 専門 店
区域区分	市街化調整区域(集落内開発区域)			受益者負担金	㎡×200円		
用途地域	無指定			仲介手数料	売買代金×3%+6万円×1.1(税)		
接道	新設道路 幅員約6m 公道			電柱位置	電柱の設置計画があります		
交通	産交バス:国町 徒歩約8分			小学校 中学校	富合小学校/ 富合中学校		
建蔽/容積	40%/80%	地目	宅地	引渡時期	相談		
上水	宅内	下水	宅内	取引形態/ 広告有効期限	媒介/令和8年5月31日		
備考	<ul style="list-style-type: none"> <li>・境界ブロック設置取決めがあります。</li> <li>・現況渡しになります。(現況更地)</li> <li>・盛土規制法による規制対象区域内です。</li> </ul>						



不動産に価値を見出す

# CLEVER TREND

株式会社 クレバートレンド

熊本県知事(1)第5868

熊本市中央区八王寺町48番15-103号  
TEL:096-234-9770/FAX:096-234-9550  
担当(後藤)080-3377-7116



～熊本市南区富合町国町 全18区画 価格表～

区画	面積	坪数	価格
1	200.34 m <sup>2</sup>	60.60 坪	7,880,000 円
ご成約ありがとうございました。			
ご成約ありがとうございました。			
4	200.60 m <sup>2</sup>	60.68 坪	7,890,000 円
5	200.85 m <sup>2</sup>	60.75 坪	7,900,000 円
6	200.34 m <sup>2</sup>	60.60 坪	7,880,000 円
ご成約ありがとうございました。			
8	220.05 m <sup>2</sup>	66.56 坪	8,650,000 円
9	221.94 m <sup>2</sup>	67.13 坪	8,730,000 円
10	223.10 m <sup>2</sup>	67.48 坪	8,770,000 円
11	224.80 m <sup>2</sup>	68.00 坪	8,840,000 円
12	210.28 m <sup>2</sup>	63.60 坪	8,270,000 円
13	203.77 m <sup>2</sup>	61.64 坪	8,010,000 円
14	215.88 m <sup>2</sup>	65.30 坪	8,490,000 円
15	216.96 m <sup>2</sup>	65.63 坪	8,530,000 円
16	217.95 m <sup>2</sup>	65.92 坪	8,570,000 円
ご成約ありがとうございました。			
18	207.77 m <sup>2</sup>	62.85 坪	8,170,000 円

面積・価格等は予告なく変更する場合がございます。

※完成前分譲地の場合は、記載m<sup>2</sup>が若干誤差が生じる場合があります。

実測清算なし。

最終更新日：令和8年6月4日

熊本市中央区八王寺町48番15-103

[TEL:096-234-9770](tel:096-234-9770)

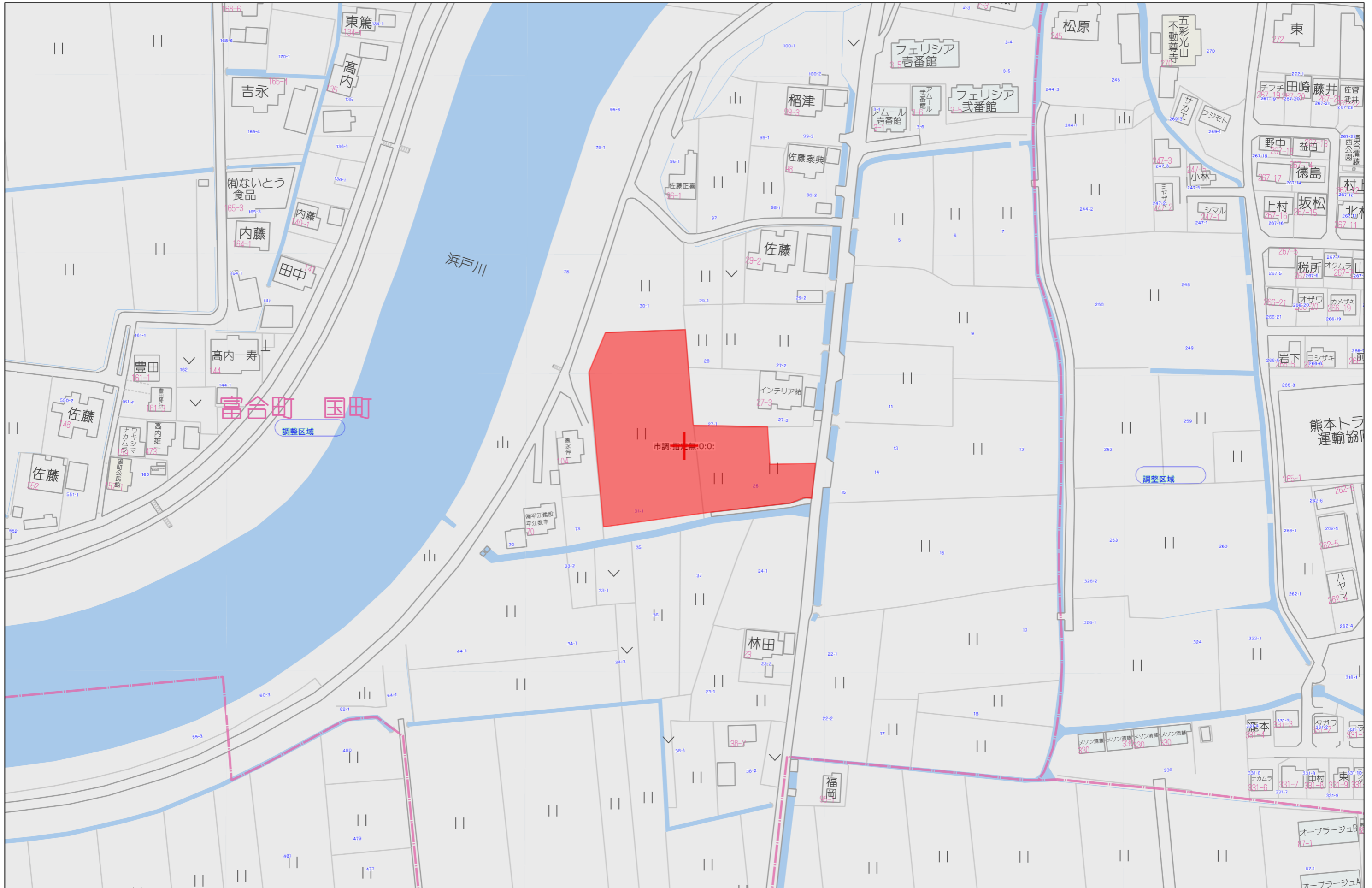
[FAX:096-234-9550](tel:096-234-9550)



不動産に価値を見出す

**CLEVER TREND**

株式会社 クレバートレンド



60m

1:1500



土地利用,造成,排水,雨水,給水,汚水,消防水利計画平面図

S=1:500

(変更後)

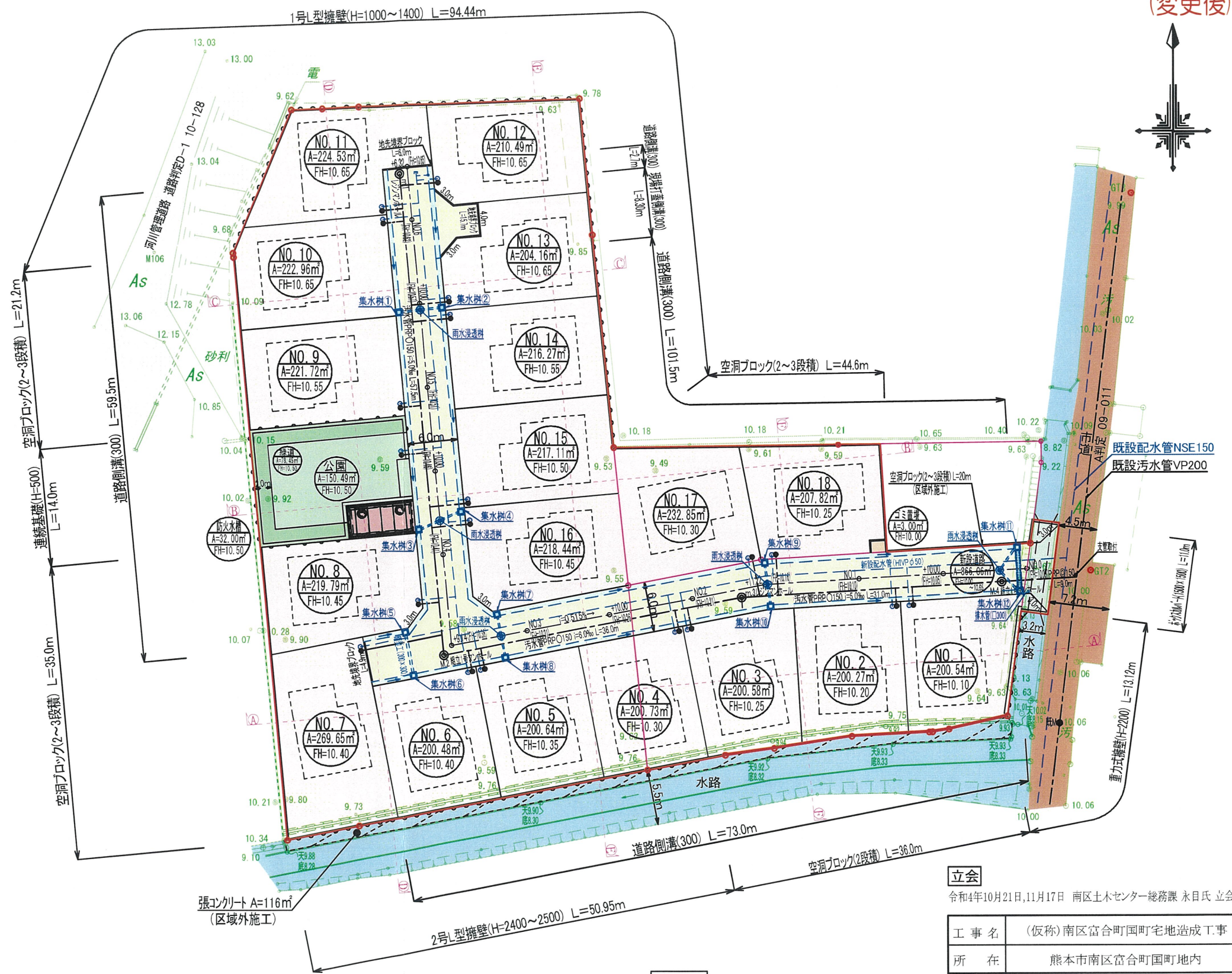


名称	面積(m <sup>2</sup> )	比率(%)	色別	備考
宅地用地	3869.03	77.40		18区画
新設道路	866.06	17.32		W=6.0m 管理予定者 熊本市
公園	150.49	3.01		管理予定者 熊本市
緑道	78.45	1.57		管理予定者 熊本市
防火水槽	32.00	0.64		40t(1基) 管理予定者 熊本市
ゴミ置場	3.00	0.06		管理予定者 申請人
合計	4999.03	100.00		

※ 区域区分:市街化調整区域(法34条11号指定区域)

最低面積 200m<sup>2</sup> ≤ 200.27m<sup>2</sup>  
外壁後退 1m以上 高さ 10m以下  
建ぺい率:40% 容積率:80%

区画	建ぺい率	容積率
構造:木造2階建 建築面積:76.27m <sup>2</sup> 延べ床面積:139.91m <sup>2</sup> 高さ:6.64m		
No.1(200.54m <sup>2</sup> )	38.03%	69.76%
No.2(200.27m <sup>2</sup> )	38.08%	69.86%
No.3(200.58m <sup>2</sup> )	38.02%	69.75%
No.4(200.73m <sup>2</sup> )	37.99%	69.70%
No.5(200.64m <sup>2</sup> )	38.01%	69.73%
No.6(200.48m <sup>2</sup> )	38.04%	69.78%
No.7(269.65m <sup>2</sup> )	28.28%	51.89%
No.8(219.79m <sup>2</sup> )	34.70%	63.65%
No.9(221.72m <sup>2</sup> )	34.39%	63.10%
No.10(222.96m <sup>2</sup> )	34.21%	62.75%
No.11(224.53m <sup>2</sup> )	33.97%	62.31%
No.12(210.49m <sup>2</sup> )	36.23%	66.47%
No.13(204.16m <sup>2</sup> )	37.36%	68.53%
No.14(216.27m <sup>2</sup> )	35.27%	64.69%
No.15(217.11m <sup>2</sup> )	35.13%	64.44%
No.16(218.41m <sup>2</sup> )	34.92%	64.05%
No.17(232.85m <sup>2</sup> )	32.75%	60.08%
No.18(207.82m <sup>2</sup> )	36.70%	67.32%



凡例

記号	名称	摘要	記号	名称	摘要
□	開発区域		●	雨水浸透樹(φ900)	
—○	新設引込給水(φ20)		■	集水樹(500×500)	
—●	新設引込汚水(φ150)		■	グレーチング付側溝(300×300)	

ゴミ置場

令和6年7月24日 南区総務企画課環境班 蜂屋氏 協議済

※1 今後埋戻し等により擁壁設置が必要な高低差(60cm以上)が発生した場合  
基準に適合した擁壁を設置する。

※2 建築時に各宅地に雨水浸透弁の設置を検討する。

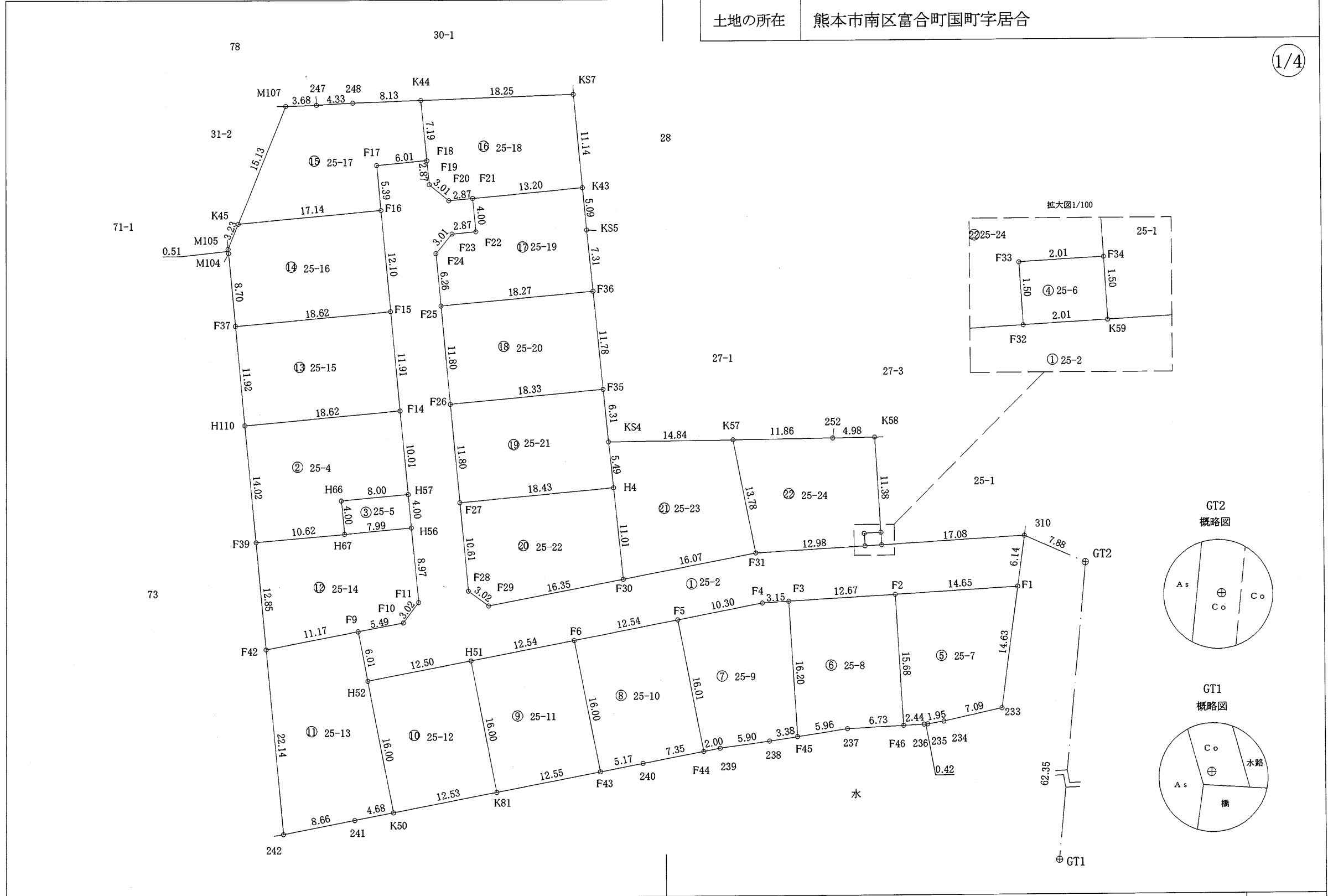
立会

令和4年10月21日,11月17日 南区土木センター総務課 永目氏 立会済

工事名	(仮称)南区富合町国町宅地造成工事		
所在	熊本市南区富合町国町地内		
図面名称	土地利用,造成,排水,(雨水,給水,汚水,消防水利)計画平面図		
縮尺	S=1:500	作成月日	令和6年3月
事業主		図面番号	20・21・23・24・25
作成者			

地番	25番2、25番4乃至25番24	地積測量図
土地の所在	熊本市南区富合町国町字居合	

1/4



作製者	(令和8年1月14日測量) (令和8年1月20日作製)	申請人	1/500
-----	--------------------------------	-----	-------

地番	25番2、25番4乃至25番24	地積測量図
土地の所在	熊本市南区富合町国町字居合	

4/4

地番		①25-18					
測点名	境界標種	X座標	Y座標	X <sub>n+1</sub> -X <sub>n-1</sub>	Y(X <sub>n+1</sub> -X <sub>n-1</sub> )		
K44	新・普・金属標	-31335.455	-31012.320	7.812	-242268.243840		
KS7	新・普・プラ杭	-31334.803	-30994.076	-10.444	323702.129744		
K43	新・普・プラ杭	-31345.899	-30993.022	-12.324	381958.003128		
F21	新・普・金属標	-31347.127	-31006.165	-1.494	46323.210510		
F20	新・普・金属標	-31347.393	-31009.027	1.651	-51195.903577		
F19	新・普・金属標	-31345.476	-31011.358	4.778	-148172.268524		
F18	新・普・金属標	-31342.615	-31011.625	10.021	-310767.494125		
倍面積						-420.566684	
面積						210.28	
地積						210.28	m <sup>2</sup>

地番		②25-22					
測点名	境界標種	X座標	Y座標	X <sub>n+1</sub> -X <sub>n-1</sub>	Y(X <sub>n+1</sub> -X <sub>n-1</sub> )		
F27	新・普・金属標	-31383.434	-31007.824	12.275	-380621.039600		
H4	新・普・プラ杭	-31381.728	-30989.468	-9.248	286590.600064		
F30	新・普・金属標	-31392.682	-30988.348	-14.059	435665.184532		
F29	新・普・金属標	-31395.787	-31004.400	-1.321	40956.812400		
F28	新・普・金属標	-31394.003	-31006.838	12.353	-383027.469814		
倍面積						-435.912418	
面積						217.95	
地積						217.95	m <sup>2</sup>

地番		③25-19					
測点名	境界標種	X座標	Y座標	X <sub>n+1</sub> -X <sub>n-1</sub>	Y(X <sub>n+1</sub> -X <sub>n-1</sub> )		
F21	新・普・金属標	-31347.127	-31006.165	5.217	-161759.162805		
K43	新・普・プラ杭	-31345.899	-30993.022	-3.841	119044.197502		
KS5	新・普・プラ杭	-31350.968	-30992.540	-12.346	382633.898840		
F36	新・普・プラ杭	-31358.245	-30991.822	-8.968	277934.659696		
F25	新・普・金属標	-31359.936	-31010.014	4.547	-141002.533658		
F24	新・普・金属標	-31353.698	-31010.592	8.552	-265202.582784		
F23	新・普・金属標	-31351.384	-31008.660	2.582	-80064.360120		
F22	新・普・金属標	-31351.116	-31005.793	4.257	-131991.660801		
倍面積						-407.544130	
面積						203.77	
地積						203.77	m <sup>2</sup>

地番		④25-23					
測点名	境界標種	X座標	Y座標	X <sub>n+1</sub> -X <sub>n-1</sub>	Y(X <sub>n+1</sub> -X <sub>n-1</sub> )		
KS4	新・普・金属標	-31376.261	-30990.042	5.645	-174938.787090		
K57	新・普・金属標	-31376.083	-30975.198	-13.356	413704.744488		
F31	新・普・金属標	-31389.617	-30972.567	-16.599	514113.639633		
F30	新・普・金属標	-31392.682	-30988.348	7.889	-244467.077372		
H4	新・普・プラ杭	-31381.728	-30989.468	16.421	-508878.054028		
倍面積						-465.534369	
面積						232.76	
地積						232.76	m <sup>2</sup>

地番		⑤25-20					
測点名	境界標種	X座標	Y座標	X <sub>n+1</sub> -X <sub>n-1</sub>	Y(X <sub>n+1</sub> -X <sub>n-1</sub> )		
F25	新・普・金属標	-31359.936	-31010.014	13.440	-416774.588160		
F36	新・普・プラ杭	-31358.245	-30991.822	-10.041	311188.884702		
F35	新・普・プラ杭	-31369.977	-30990.663	-13.440	416514.510720		
F26	新・普・金属標	-31371.685	-31008.922	10.041	-311360.585802		
倍面積						-431.778540	
面積						215.88	
地積						215.88	m <sup>2</sup>

地番		⑥25-24					
測点名	境界標種	X座標	Y座標	X <sub>n+1</sub> -X <sub>n-1</sub>	Y(X <sub>n+1</sub> -X <sub>n-1</sub> )		
K57	新・普・金属標	-31376.083	-30975.198	13.677	-423647.783046		
252	新・普・金属標	-31375.940	-30963.338	0.217	-6719.044346		
K58	新・普・プラ杭	-31375.866	-30958.359	-11.290	349519.873110		
F34	新・普・金属標	-31387.230	-30957.684	-11.485	355549.000740		
F33	新・普・金属標	-31387.351	-30959.696	-1.619	50123.747824		
F32	新・普・金属標	-31388.849	-30959.601	-2.266	70154.455866		
F31	新・普・金属標	-31389.617	-30972.567	12.766	-395395.790322		
倍面積						-415.540174	
面積						207.77	
地積						207.77	m <sup>2</sup>

地番		⑦25-21					
測点名	境界標種	X座標	Y座標	X <sub>n+1</sub> -X <sub>n-1</sub>	Y(X <sub>n+1</sub> -X <sub>n-1</sub> )		
F26	新・普・金属標	-31371.685	-31008.922	13.457	-417287.063354		
F35	新・普・プラ杭	-31369.977	-30990.663	-4.576	141813.273888		
KS4	新・普・金属標	-31376.261	-30990.042	-11.751	364163.983542		
H4	新・普・プラ杭	-31381.728	-30989.468	-7.173	222287.453964		
F27	新・普・金属標	-31383.434	-31007.824	10.043	-311411.576432		
倍面積						-433.928392	
面積						216.96	
地積						216.96	m <sup>2</sup>

任意座標

図記号	名称	標識	座標	備考
⊕	GT2	金属釘	X -31390.946	引照点
			Y -30933.343	
⊕	GT1	金属釘	X -31453.034	引照点
			Y -30939.081	

点名	基準点コード	座標
城南	EL04930055901	X -32214.823
		Y -23589.998
玉名	EL04930342301	X -7283.835
		Y -42294.480
千丁	EL04830655103	X -50242.790
		Y -33285.501

測量方法：VRS-RTK  
 観測日：令和4年6月30日  
 データ配信：(株)ジェノバ

※プラ杭……プラスチック杭

作製者	(令和8年1月14日測量) (令和8年1月20日作製)	申請人	
-----	--------------------------------	-----	--

地番	25番2、25番4乃至25番24	地積測量図
土地の所在	熊本市南区富合町国町字居合	

2/4

求積表

地番		① 25-2				
測点名	境界標種	X座標	Y座標	X <sub>n+1</sub> -X <sub>n-1</sub>	Y(X <sub>n+1</sub> -X <sub>n-1</sub> )	
F1	新・普・金属標	-31393.805	-30941.366	-6.946	214918.728236	
F2	新・普・金属標	-31394.664	-30956.000	-1.607	49746.292000	
F3	新・普・金属標	-31395.412	-30968.656	-0.935	28955.693360	
F4	新・普・金属標	-31395.599	-30971.805	-2.152	66651.324360	
F5	新・普・金属標	-31397.564	-30981.916	-4.343	134554.461188	
F6	新・普・金属標	-31399.942	-30994.228	-4.774	147966.444472	
H51	新・普・金属標	-31402.338	-31006.541	-4.776	148087.239816	
H52	新・普・金属標	-31404.718	-31018.822	3.529	-109465.422838	
F9	新・普・金属標	-31398.809	-31019.963	6.943	-215371.603109	
F10	新・普・金属標	-31397.775	-31014.566	3.455	-107155.325530	
F11	新・普・金属標	-31395.354	-31012.750	11.353	-352087.750750	
H56	新・普・金属標	-31386.422	-31013.587	12.922	-400757.571214	
H57	新・普・金属標	-31382.432	-31013.955	13.966	-433140.895530	
F14	新・普・金属標	-31372.456	-31014.887	21.839	-677334.117193	
F15	新・普・金属標	-31360.593	-31015.991	23.911	-741623.360801	
F16	新・普・金属標	-31348.545	-31017.114	17.420	-540318.125880	
F17	新・普・金属標	-31343.173	-31017.609	5.930	-183934.421370	
F18	新・普・金属標	-31342.615	-31011.625	-2.303	71419.772375	
F19	新・普・金属標	-31345.476	-31011.358	-4.778	148172.268524	
F20	新・普・金属標	-31347.393	-31009.027	-1.651	51195.903577	
F21	新・普・金属標	-31347.127	-31006.165	-3.723	115435.952295	
F22	新・普・金属標	-31351.116	-31005.793	-4.257	131991.660801	
F23	新・普・金属標	-31351.384	-31008.660	-2.582	80064.360120	
F24	新・普・金属標	-31353.698	-31010.592	-8.552	265202.582784	
F25	新・普・金属標	-31359.936	-31010.014	-17.987	557777.121818	
F26	新・普・金属標	-31371.685	-31008.922	-23.498	728647.649156	
F27	新・普・金属標	-31383.434	-31007.824	-22.318	692032.616032	
F28	新・普・金属標	-31394.003	-31006.838	-12.353	383027.469814	
F29	新・普・金属標	-31395.787	-31004.400	1.321	-40956.812400	
F30	新・普・金属標	-31392.682	-30988.348	6.170	-191198.107160	
F31	新・普・金属標	-31389.617	-30972.567	3.833	-118717.849311	
F32	新・普・金属標	-31388.849	-30959.601	0.887	-27461.166087	
K59	新・普・金属標	-31388.730	-30957.595	1.131	-35013.039945	
310	新・普・金属標	-31387.718	-30940.537	-5.075	157023.225275	
倍面積					-1664.803115	
面積					832.40	
地積					832.40 m <sup>2</sup>	

地番		② 25-4				
測点名	境界標種	X座標	Y座標	X <sub>n+1</sub> -X <sub>n-1</sub>	Y(X <sub>n+1</sub> -X <sub>n-1</sub> )	
H110	新・普・金属標	-31374.178	-31033.429	15.683	-486697.267007	
F14	新・普・金属標	-31372.456	-31014.887	-8.254	255996.877298	
H57	新・普・金属標	-31382.432	-31013.955	-10.718	332407.569690	
H66	新・普・金属標	-31383.174	-31021.928	-4.732	146795.763296	
H67	新・普・金属標	-31387.164	-31021.545	-4.965	154021.970925	
F39	新・普・金属標	-31388.139	-31032.128	12.986	-402983.214208	
倍面積					-458.300006	
面積					229.15	
地積					229.15 m <sup>2</sup>	

地番		③ 25-5				
測点名	境界標種	X座標	Y座標	X <sub>n+1</sub> -X <sub>n-1</sub>	Y(X <sub>n+1</sub> -X <sub>n-1</sub> )	
H66	新・普・金属標	-31383.174	-31021.928	4.732	-146795.763296	
H57	新・普・金属標	-31382.432	-31013.955	-3.248	100733.325840	
H56	新・普・金属標	-31386.422	-31013.587	-4.732	146756.293684	
H67	新・普・金属標	-31387.164	-31021.545	3.248	-100757.978160	
倍面積					-64.121932	
面積					32.06	
地積					32.06 m <sup>2</sup>	

地番		④ 25-6				
測点名	境界標種	X座標	Y座標	X <sub>n+1</sub> -X <sub>n-1</sub>	Y(X <sub>n+1</sub> -X <sub>n-1</sub> )	
F33	新・普・金属標	-31387.351	-30959.696	1.619	-50123.747824	
F34	新・普・金属標	-31387.230	-30957.684	-1.379	42690.646236	
K59	新・普・金属標	-31388.730	-30957.595	-1.619	50120.346305	
F32	新・普・金属標	-31388.849	-30959.601	1.379	-42693.289779	
倍面積					-6.045062	
面積					3.02	
地積					3.02 m <sup>2</sup>	

地番		⑤ 25-7				
測点名	境界標種	X座標	Y座標	X <sub>n+1</sub> -X <sub>n-1</sub>	Y(X <sub>n+1</sub> -X <sub>n-1</sub> )	
F2	新・普・金属標	-31394.664	-30956.000	16.518	-511331.208000	
F1	新・普・金属標	-31393.805	-30941.366	-13.642	422102.114972	
233	新・普・金属標	-31408.306	-30943.343	-16.045	496485.938435	
234	新・普・金属標	-31409.850	-30950.271	-1.855	57412.752705	
235	新・普・金属標	-31410.161	-30952.201	-0.341	10554.700541	
236	新・普・金属標	-31410.191	-30952.621	-0.162	5014.324602	
F46	新・普・金属標	-31410.323	-30955.066	15.527	-480639.309782	
倍面積					-400.686527	
面積					200.34	
地積					200.34 m <sup>2</sup>	

地番		⑥ 25-8				
測点名	境界標種	X座標	Y座標	X <sub>n+1</sub> -X <sub>n-1</sub>	Y(X <sub>n+1</sub> -X <sub>n-1</sub> )	
F3	新・普・金属標	-31395.412	-30968.656	16.922	-524051.596832	
F2	新・普・金属標	-31394.664	-30956.000	-14.911	461584.916000	
F46	新・普・金属標	-31410.323	-30955.066	-16.021	495931.112386	
237	新・普・金属標	-31410.685	-30961.794	-1.263	39104.745822	
F45	新・普・金属標	-31411.586	-30967.694	15.273	-472969.590462	
倍面積					-400.413086	
面積					200.20	
地積					200.20 m <sup>2</sup>	

作製者	(令和8年1月14日測量) (令和8年1月20日作製)	申請人
-----	--------------------------------	-----

地番	25番2、25番4乃至25番24	地積測量図
土地の所在	熊本市南区富合町国町字居合	

3/4

地番 ㉞ 25-9					
測点名	境界標種	X座標	Y座標	X <sub>n+1</sub> -X <sub>n-1</sub>	Y(X <sub>n+1</sub> -X <sub>n-1</sub> )
F5	新・普・金属標	-31397.564	-30981.916	17.687	-547977.148292
F4	新・普・金属標	-31395.599	-30971.805	2.152	-66651.324360
F3	新・普・金属標	-31395.412	-30968.656	-15.987	495095.903472
F45	新・普・金属標	-31411.586	-30967.694	-16.684	516665.006696
238	新・普・金属標	-31412.096	-30971.040	-1.325	41036.628000
239	新・普・金属標	-31412.911	-30976.889	-1.190	36862.497910
F44	新・普・金属標	-31413.286	-30978.857	15.347	-475432.518379
倍面積					-400.954953
面積					200.47
地積					200.47 m <sup>2</sup>

地番 ㉟ 25-10					
測点名	境界標種	X座標	Y座標	X <sub>n+1</sub> -X <sub>n-1</sub>	Y(X <sub>n+1</sub> -X <sub>n-1</sub> )
F6	新・普・金属標	-31399.942	-30994.228	18.086	-560561.607608
F5	新・普・金属標	-31397.564	-30981.916	-13.344	413422.687104
F44	新・普・金属標	-31413.286	-30978.857	-17.100	529738.454700
240	新・普・金属標	-31414.664	-30986.081	-2.364	73251.095484
F43	新・普・金属標	-31415.650	-30991.159	14.722	-456251.842798
倍面積					-401.213118
面積					200.60
地積					200.60 m <sup>2</sup>

地番 ㊱ 25-11					
測点名	境界標種	X座標	Y座標	X <sub>n+1</sub> -X <sub>n-1</sub>	Y(X <sub>n+1</sub> -X <sub>n-1</sub> )
H51	新・普・金属標	-31402.338	-31006.541	18.102	-561280.405182
F6	新・普・金属標	-31399.942	-30994.228	-13.312	412595.163136
F43	新・普・金属標	-31415.650	-30991.159	-18.102	561001.960218
K81	新・普・金属標	-31418.044	-31003.487	13.312	-412718.418944
倍面積					-401.700772
面積					200.85
地積					200.85 m <sup>2</sup>

地番 ㊲ 25-12					
測点名	境界標種	X座標	Y座標	X <sub>n+1</sub> -X <sub>n-1</sub>	Y(X <sub>n+1</sub> -X <sub>n-1</sub> )
H52	新・普・金属標	-31404.718	-31018.822	18.095	-561285.584090
H51	新・普・金属標	-31402.338	-31006.541	-13.326	413193.165366
K81	新・普・金属標	-31418.044	-31003.487	-18.095	561008.097265
K50	新・普・金属標	-31420.433	-31015.787	13.326	-413316.377562
倍面積					-400.699021
面積					200.34
地積					200.34 m <sup>2</sup>

地番 ㊳ 25-13					
測点名	境界標種	X座標	Y座標	X <sub>n+1</sub> -X <sub>n-1</sub>	Y(X <sub>n+1</sub> -X <sub>n-1</sub> )
F42	新・普・金属標	-31400.939	-31030.935	24.183	-750421.101105
F9	新・普・金属標	-31398.809	-31019.963	-3.779	117224.440177
H52	新・普・金属標	-31404.718	-31018.822	-21.624	670751.006928
K50	新・普・金属標	-31420.433	-31015.787	-16.607	515079.174709
241	新・普・金属標	-31421.325	-31020.382	-2.559	79381.157538
242	新・普・金属標	-31422.992	-31028.881	20.386	-632554.768066
倍面積					-540.089819
面積					270.04
地積					270.04 m <sup>2</sup>

※プラ杭……プラスチック杭

地番 ㊴ 25-14					
測点名	境界標種	X座標	Y座標	X <sub>n+1</sub> -X <sub>n-1</sub>	Y(X <sub>n+1</sub> -X <sub>n-1</sub> )
F39	新・普・金属標	-31388.139	-31032.128	13.775	-427467.563200
H67	新・普・金属標	-31387.164	-31021.545	1.717	-53263.992765
H56	新・普・金属標	-31386.422	-31013.587	-8.190	254001.277530
F11	新・普・金属標	-31395.354	-31012.750	-11.353	352087.750750
F10	新・普・金属標	-31397.775	-31014.566	-3.455	107155.325530
F9	新・普・金属標	-31398.809	-31019.963	-3.164	98147.162932
F42	新・普・金属標	-31400.939	-31030.935	10.670	-331100.076450
倍面積					-440.115673
面積					220.05
地積					220.05 m <sup>2</sup>

地番 ㊵ 25-15					
測点名	境界標種	X座標	Y座標	X <sub>n+1</sub> -X <sub>n-1</sub>	Y(X <sub>n+1</sub> -X <sub>n-1</sub> )
F37	新・普・金属標	-31362.307	-31034.534	13.585	-421604.144390
F15	新・普・金属標	-31360.593	-31015.991	-10.149	314781.292659
F14	新・普・金属標	-31372.456	-31014.887	-13.585	421337.239895
H110	新・普・金属標	-31374.178	-31033.429	10.149	-314958.270921
倍面積					-443.882757
面積					221.94
地積					221.94 m <sup>2</sup>

地番 ㊶ 25-16					
測点名	境界標種	X座標	Y座標	X <sub>n+1</sub> -X <sub>n-1</sub>	Y(X <sub>n+1</sub> -X <sub>n-1</sub> )
K45	新・普・プラ杭	-31350.135	-31034.182	4.586	-142322.758652
F16	新・普・金属標	-31348.545	-31017.114	-10.458	324376.978212
F15	新・普・金属標	-31360.593	-31015.991	-13.762	426842.068142
F37	新・普・金属標	-31362.307	-31034.534	6.954	-215814.149436
M104	新・普・金属釘	-31353.639	-31035.342	9.176	-284780.298192
M105	新・普・プラ杭	-31353.131	-31035.405	3.504	-108748.059120
倍面積					-446.219046
面積					223.10
地積					223.10 m <sup>2</sup>

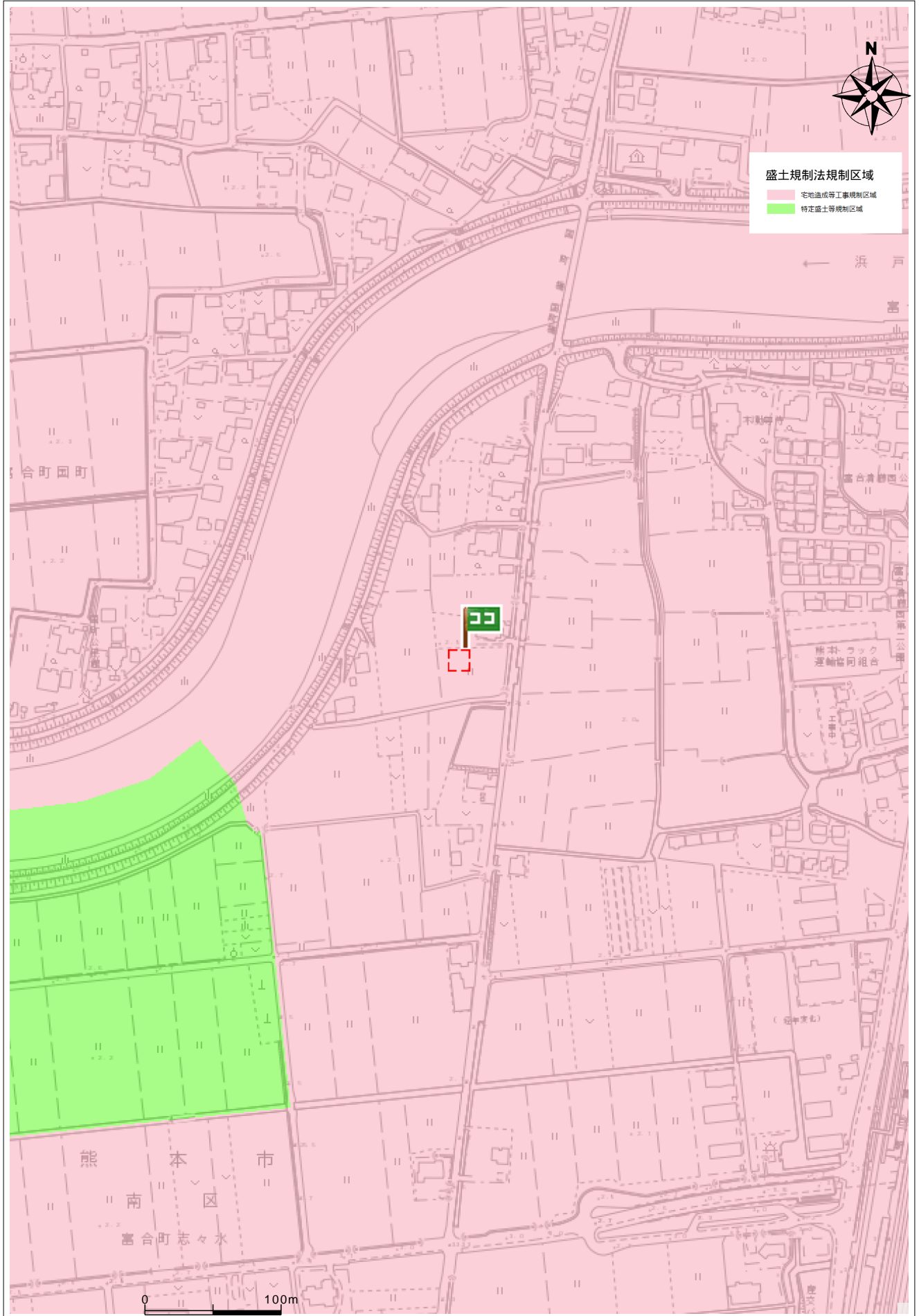
地番 ㊷ 25-17					
測点名	境界標種	X座標	Y座標	X <sub>n+1</sub> -X <sub>n-1</sub>	Y(X <sub>n+1</sub> -X <sub>n-1</sub> )
M107	新・普・プラ杭	-31336.120	-31028.460	14.148	-438990.652080
247	新・普・プラ杭	-31335.987	-31024.778	0.375	-11634.291750
248	新・普・プラ杭	-31335.745	-31020.450	0.532	-16502.879400
K44	新・普・金属標	-31335.455	-31012.320	-6.870	213054.638400
F18	新・普・金属標	-31342.615	-31011.625	-7.718	239347.721750
F17	新・普・金属標	-31343.173	-31017.609	-5.930	183934.421370
F16	新・普・金属標	-31348.545	-31017.114	-6.962	215941.147668
K45	新・普・プラ杭	-31350.135	-31034.182	12.425	-385599.711350
倍面積					-449.605392
面積					224.80
地積					224.80 m <sup>2</sup>

作製者

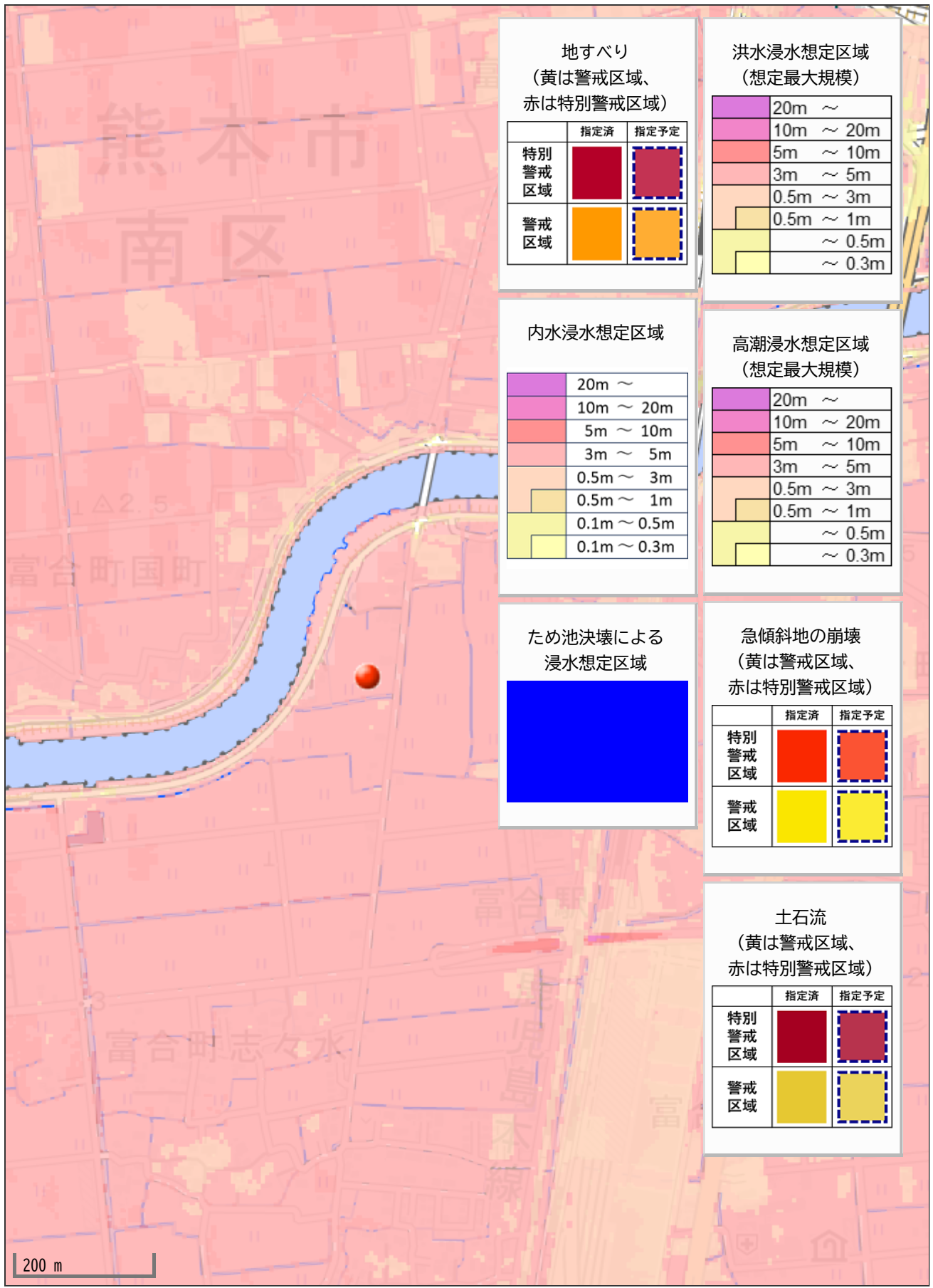
(令和8年1月14日測量)  
(令和8年1月20日作製)

申請人

# 盛土規制法



住所	南区富合町国町25-3
----	-------------



地すべり  
(黄は警戒区域、赤は特別警戒区域)

	指定済	指定予定
特別警戒区域		
警戒区域		

洪水浸水想定区域  
(想定最大規模)

	20m ~
	10m ~ 20m
	5m ~ 10m
	3m ~ 5m
	0.5m ~ 3m
	0.5m ~ 1m
	~ 0.5m
	~ 0.3m

内水浸水想定区域

	20m ~
	10m ~ 20m
	5m ~ 10m
	3m ~ 5m
	0.5m ~ 3m
	0.5m ~ 1m
	0.1m ~ 0.5m
	0.1m ~ 0.3m

高潮浸水想定区域  
(想定最大規模)

	20m ~
	10m ~ 20m
	5m ~ 10m
	3m ~ 5m
	0.5m ~ 3m
	0.5m ~ 1m
	~ 0.5m
	~ 0.3m

ため池決壊による  
浸水想定区域



急傾斜地の崩壊  
(黄は警戒区域、赤は特別警戒区域)

	指定済	指定予定
特別警戒区域		
警戒区域		

土石流  
(黄は警戒区域、赤は特別警戒区域)

	指定済	指定予定
特別警戒区域		
警戒区域		

200 m