

価格別紙参照

建築条件なし

南区城南町舞原 全15区画

【人気の隈庄小学校校区】

所在地	熊本市南区城南町舞原337-1 付近 【ナビ検索】			水道加入金	一律 69,500円	無料 査定 受付 中 !	不動産 売買 専門 店
区域区分	市街化調整区域			受益者負担金	㎡×200円		
用途地域	無指定(集落内開発地域)			仲介手数料	売買代金×3%+6万円×1.1(税)		
接道	公側:幅員約6m			小学校	隈庄小学校		
交通	バス:火の君文化センター前 徒歩約4分			中学校	城南中学校		
建蔽/容積	40%/80%	地目	宅地	引渡時期	即時		
上水	宅内	下水	宅内	取引形態/ 広告有効期限	媒介/令和8年7月31日		
備考	・分譲地完成済み。即建築可能です！						

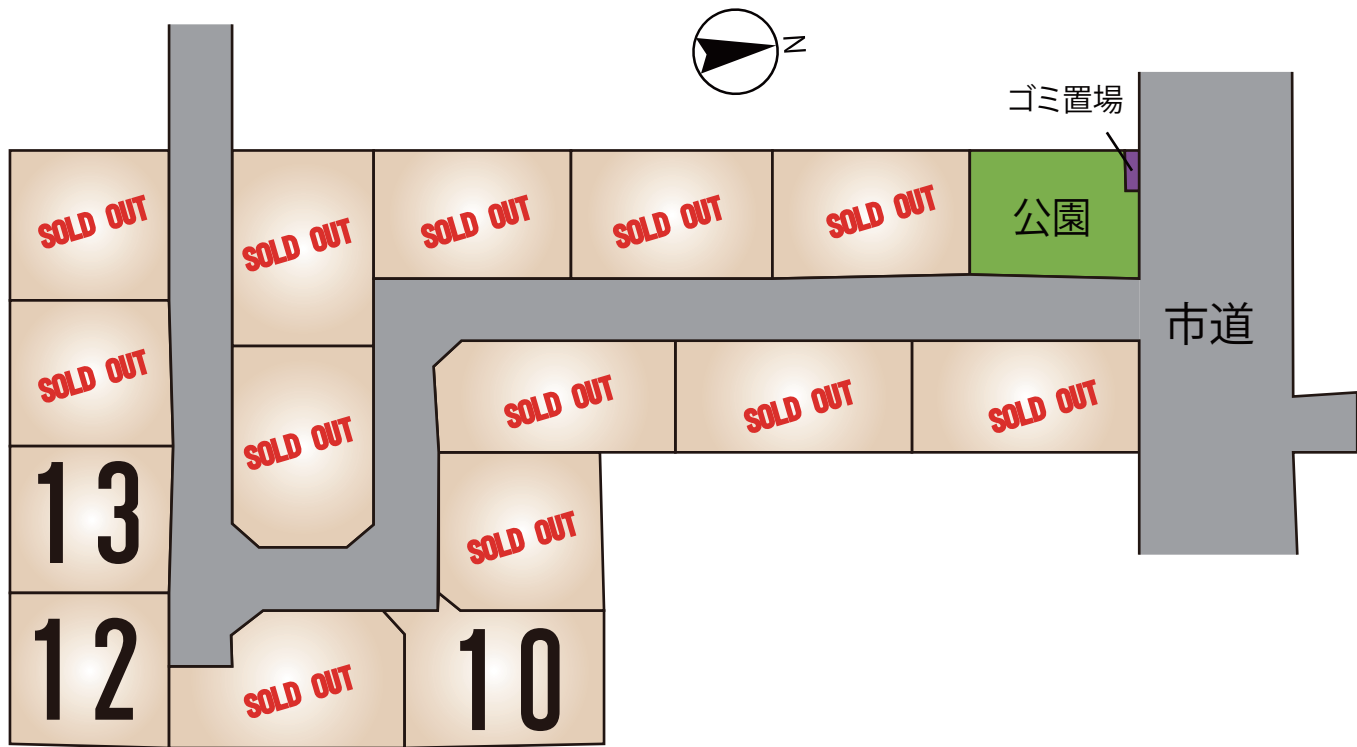


不動産に価値を見出す

CLEVER TREND

株式会社 クレバートレンド

熊本県知事(1)第5868
熊本市中央区八王寺町48番15-103号
TEL:096-234-9770/FAX:096-234-9550
担当(後藤)080-3377-7116



～熊本市南区城南町舞原 全15区画 価格表～

区画	面積	坪数	価格
	ご成約ありがとうございました。		
	ご成約ありがとうございました。		
	ご成約ありがとうございました。		
	ご成約ありがとうございました。		
	ご成約ありがとうございました。		
	ご成約ありがとうございました。		
	ご成約ありがとうございました。		
	ご成約ありがとうございました。		
	ご成約ありがとうございました。		
10	229.2 m ²	69.33 坪	9,706,000 円
	ご成約ありがとうございました。		
12	209.71 m ²	63.44 坪	9,831,000 円
13	201.7 m ²	61.01 坪	9,761,000 円
	ご成約ありがとうございました。		
	ご成約ありがとうございました。		
	ご成約ありがとうございました。		

面積・価格等は予告なく変更する場合がございます。

※完成前分譲地の場合は、記載㎡が若干誤差が生じる場合があります。
実測清算なし。

最終更新日：令和8年6月4日

熊本市中央区八王寺町48番15-103

[TEL:096-234-9770](tel:096-234-9770)

[FAX:096-234-9550](tel:096-234-9550)



不動産に価値を見出す

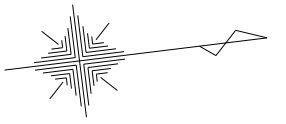
CLEVER TREND

株式会社 クレバートレンド

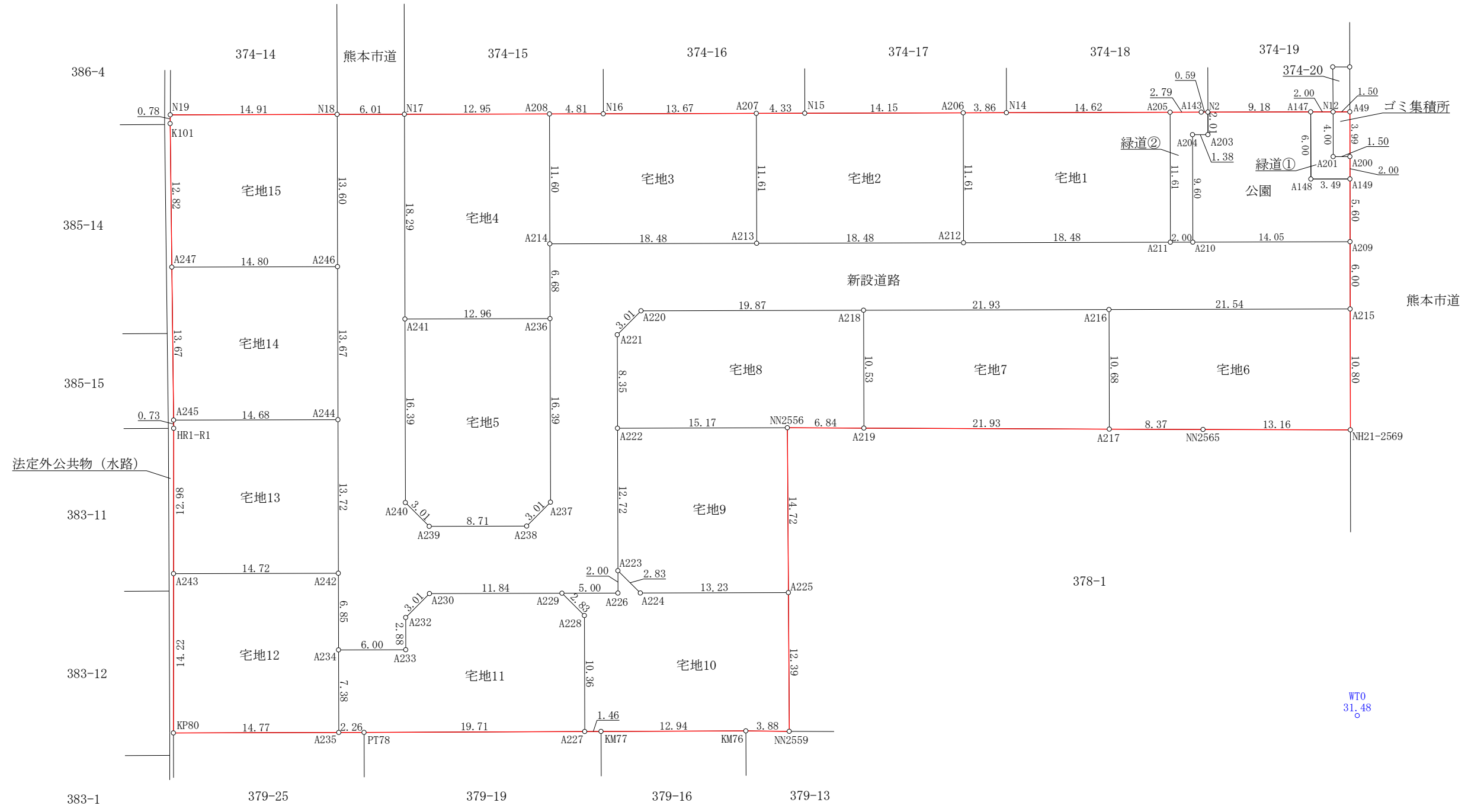


40m

1:1000



GWT1
31.54
86.08



法定外公共物 (水路)

熊本市道

※市道・水路立会 令和3年9月21日
熊本市南区土木センター総務課
管理財産班 田中氏

基準点座標一覧表

測点名	X 座標	Y 座標
WT0	-32384.255	-24041.021
GWT1	-32373.924	-24126.477

図面名称	求積図		
図面番号	4-1	縮尺	1:400
所在	熊本市南区城南町舞原字西		
作成年月日	令和6年7月2日		
申請人			

地番 宅地1			
測点	Xn	Yn	(Xn+1 - Xn-1)Yn
A211	-32395.673	-24085.022	-475269.739126
A205	-32394.289	-24096.547	316363.565563
N14	-32408.802	-24098.287	442179.468163
A206	-32412.638	-24098.748	125795.464560
A212	-32414.022	-24087.225	-408639.772125
		倍面積	428.987035
		面積	214.4935175
		地積	214.49 m ²

地番 宅地2			
測点	Xn	Yn	(Xn+1 - Xn-1)Yn
A212	-32414.022	-24087.225	-475240.949250
A206	-32412.638	-24098.748	305186.544672
N15	-32426.686	-24100.437	442146.617202
A207	-32430.984	-24100.952	136941.609264
A213	-32432.368	-24089.429	-408604.894698
		倍面積	428.927190
		面積	214.4635950
		地積	214.46 m ²

地番 宅地3			
測点	Xn	Yn	(Xn+1 - Xn-1)Yn
A213	-32432.368	-24089.429	-475284.434170
A207	-32430.984	-24100.952	293718.302024
N16	-32444.555	-24102.577	442185.877642
A208	-32449.330	-24103.152	148451.313168
A214	-32450.714	-24091.632	-408642.261984
		倍面積	428.796680
		面積	214.3983400
		地積	214.39 m ²

地番 宅地4			
測点	Xn	Yn	(Xn+1 - Xn-1)Yn
A214	-32450.714	-24091.632	-52519.757760
A208	-32449.330	-24103.152	276607.772352
N17	-32462.190	-24104.701	362703.435947
A241	-32464.377	-24086.546	-257244.311280
A236	-32451.510	-24085.001	-329073.368663
		倍面積	473.770596
		面積	236.8852980
		地積	236.88 m ²

地番 宅地5			
測点	Xn	Yn	(Xn+1 - Xn-1)Yn
A236	-32451.510	-24085.001	262815.530912
A241	-32464.377	-24086.546	357131.217542
A240	-32466.337	-24070.269	2407.026900
A239	-32464.477	-24067.900	-252785.153700
A238	-32455.834	-24066.862	-265024.284344
A237	-32453.465	-24068.723	-104073.158252
		倍面積	471.179058
		面積	235.5895290
		地積	235.58 m ²

地番 宅地6			
測点	Xn	Yn	(Xn+1 - Xn-1)Yn
NN2565	-32394.819	-24068.061	-514141.919082
NH21-2569	-32381.763	-24066.426	-345497.611656
A215	-32380.463	-24077.148	483685.826172
A216	-32401.852	-24079.717	545694.546654
A217	-32403.125	-24069.116	-169278.092828
		倍面積	462.749260
		面積	231.3746300
		地積	231.37 m ²

地番 宅地7			
測点	Xn	Yn	(Xn+1 - Xn-1)Yn
A217	-32403.125	-24069.116	-554167.326784
A216	-32401.852	-24079.717	493537.879632
A218	-32423.621	-24082.331	554471.588944
A219	-32424.876	-24071.880	-493377.252480
		倍面積	464.889312
		面積	232.4446560
		地積	232.44 m ²

地番 宅地8			
測点	Xn	Yn	(Xn+1 - Xn-1)Yn
A219	-32424.876	-24071.880	-193441.627680
A218	-32423.621	-24082.331	444993.312218
A220	-32443.354	-24084.701	532320.061502
A221	-32445.723	-24082.840	81038.756600
A222	-32446.719	-24074.547	-338632.578102
NN2556	-32431.657	-24072.741	-525820.881663
		倍面積	457.042875
		面積	228.5214375
		地積	228.52 m ²

地番 宅地9			
測点	Xn	Yn	(Xn+1 - Xn-1)Yn
NN2556	-32431.657	-24072.741	321659.965242
A222	-32446.719	-24074.547	399131.914713
A223	-32448.236	-24061.917	-5558.302827
A224	-32446.488	-24059.692	-357984.157268
A225	-32433.357	-24058.115	-356805.903565
		倍面積	443.516295
		面積	221.7581475
		地積	221.75 m ²

地番 宅地10			
測点	Xn	Yn	(Xn+1 - Xn-1)Yn
A225	-32433.357	-24058.115	281504.003615
A224	-32446.488	-24059.692	357984.157268
A223	-32448.236	-24061.917	47786.967162
A226	-32448.474	-24059.931	125183.820993
A229	-32453.439	-24060.527	77402.715359
A228	-32451.691	-24058.303	-12341.909439
A227	-32452.926	-24048.020	-5050.084200
KM77	-32451.481	-24047.849	-343643.762210
KM76	-32438.636	-24046.319	-401429.249386
NN2559	-32434.787	-24045.809	-126937.825711
		倍面積	458.833451
		面積	229.4167255
		地積	229.41 m ²

地番 宅地11			
測点	Xn	Yn	(Xn+1 - Xn-1)Yn
A227	-32452.926	-24048.020	-500415.248180
A228	-32451.691	-24058.303	12341.909439
A229	-32453.439	-24060.527	324817.114500
A230	-32465.191	-24061.939	339778.640619
A232	-32467.560	-24060.078	65274.991614
A233	-32467.904	-24057.218	151680.759490
A234	-32473.865	-24057.934	164580.326494
A235	-32474.745	-24050.611	-32829.084015
PT78	-32472.500	-24050.342	-524754.412098
		倍面積	474.997863
		面積	237.4989315
		地積	237.49 m ²

地番 宅地12			
測点	Xn	Yn	(Xn+1 - Xn-1)Yn
KP80	-32489.410	-24052.371	-310684.476207
A235	-32474.745	-24050.611	-373866.747995
A234	-32473.865	-24057.934	-40826.313998
A242	-32473.048	-24064.733	332021.121201
A243	-32487.662	-24066.488	393775.876656
		倍面積	419.459657
		面積	209.7298285
		地積	209.72 m ²

地番 宅地13			
測点	Xn	Yn	(Xn+1 - Xn-1)Yn
HR1-R1	-32486.067	-24079.373	40357.029148
A243	-32487.662	-24066.488	-313321.607272
A242	-32473.048	-24064.733	-391075.975983
A244	-32471.411	-24078.351	311525.705238
A245	-32485.986	-24080.101	352917.960256
		倍面積	403.111387
		面積	201.5556935
		地積	201.55 m ²

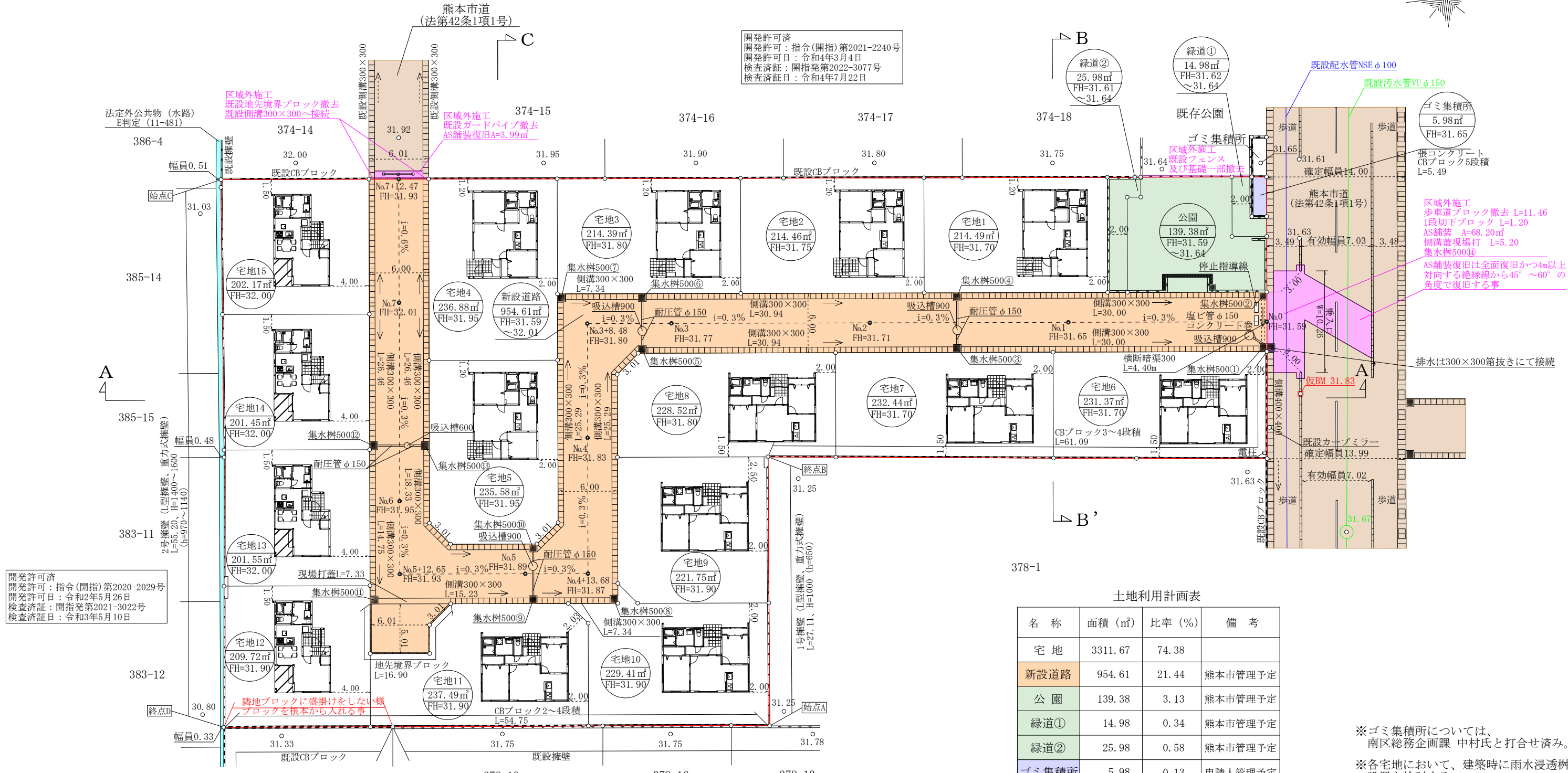
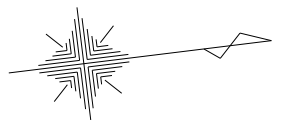
地番 宅地14			
測点	Xn	Yn	(Xn+1 - Xn-1)Yn
A247	-32484.479	-24093.684	390438.149220
A245	-32485.986	-24080.101	-314678.759868
A244	-32471.411	-24078.351	-390189.677955
A246	-32469.781	-24091.919	314833.197492
		倍面積	402.908889
		面積	201.4544445
		地積	201.45 m ²

地番 宅地15			
測点	Xn	Yn	(Xn+1 - Xn-1)Yn
N18	-32468.157	-24105.424	317685.382896
N19	-32482.960	-24107.198	359390.107784
K101	-32483.065	-24106.428	36617.664132
A247	-32484.479	-24093.684	-320060.498256
A246	-32469.781	-24091.919	-393228.301918
		倍面積	404.354638
		面積	202.1773190
		地積	202.17 m ²

地番 新設道路			
測点	Xn	Yn	(Xn+1 - Xn-1)Yn
N17	-32462.190	-24104.701	91115.769780
N18	-32468.157	-24105.424	182984.273584
A246	-32469.781	-24091.919	78395.104426
A244	-32471.411	-24078.351	78663.972717
A242	-32473.048	-24064.733	59054.854782
A234	-32473.865	-24057.934	-123754.012496
A233	-32467.904	-24057.218	-151680.759490
A232	-32467.560	-24060.078	-65274.991614
A230	-32465.191	-24061.939	-339778.640619
A229	-32453.439	-24060.527	-402219.829859
A226	-32448.474	-24059.931	-1251680.759490
A223	-32448.236	-24061.917	-42228.664335
A222	-32446.719	-24074.547	-60499.336611
A221	-32445.723	-24082.840	-81038.756600
A220	-32443.354	-24084.701	-532320.061502
A218	-32423.621	-24082.331	-999464.901162
A216	-32401.852	-24079.717	-1039232.426286
A215	-32380.463	-24077.148	-532393.896576
A209	-32379.740	-24083.108	318499.103300
A210	-32393.688	-24084.783	383742.847539
A211	-32395.673	-24085.022	489744.837348
A212	-32414.022	-24087.225	883880.721375
A213	-32432.368	-24089.429	883889.328868
A214	-32450.714	-24091.632	461162.019744
A236	-32451.510	-24085.001	66257.837751
A237	-32453.465	-24068.723	104073.158252
A238	-32455.834	-24066.862	265024.284344
A239	-32464.477	-24067.900	252785.153700
A240	-32466.337	-24070.269	-2407.026900
A241	-32464.377	-24086.546	-99886.906262
		倍面積	1909.236205
		面積	954.6181025
		地積	954.61 m ²

地番 公園			
測点	Xn	Yn	(Xn+1 - Xn-1)Yn
A149	-32379.066	-24088.672	67303.749568
A148	-32382.534	-24089.093	66317.273029
A147	-32381.819	-24095.047	202470.679941
N2	-32390.937	-24096.145	225467.628765
A203	-32391.176	-24094.150	38695.204900
A204	-32392.543	-24094.314	60524.916768
A210	-32393.688	-24084.783	-308357.476749
A209	-32379.740	-24083.108	-352143.205176
		倍面積	278.771046
		面積	139.3855230
		地積	139.38 m ²

地番 緑道①			
測点	Xn	Yn	(Xn+1 - Xn-1)Yn
A147	-32381.819	-24095.047	65080.721947
A148	-32382.534	-24089.093	



開発許可済
 開発許可：指令(開指)第2020-2029号
 開発許可日：令和2年5月26日
 検査済証：開指発第2021-3022号
 検査済証日：令和3年5月10日

開発許可済
 開発許可：指令(開景)第29-2082号
 開発許可日：平成29年4月27日
 検査済証：開景発第29-3107号
 検査済証日：平成29年6月21日

開発許可済
 開発許可：指令(開景)第24-2043号
 開発許可日：平成24年3月14日
 検査済証：開景発第24-3121号
 検査済証日：平成24年8月20日

開発許可済
 開発許可：指令(開指)第2021-2240号
 開発許可日：令和4年3月4日
 検査済証：開指発第2022-3077号
 検査済証日：令和4年7月22日

土地利用計画表

名称	面積 (㎡)	比率 (%)	備考
宅地	3311.67	74.38	
新設道路	954.61	21.44	熊本市管理予定
公園	139.38	3.13	熊本市管理予定
緑道①	14.98	0.34	熊本市管理予定
緑道②	25.98	0.58	熊本市管理予定
ゴミ集積所	5.98	0.13	申請人管理予定
合計	4452.60	100	

※ゴミ集積所については、南区総務企画課 中村氏と打合せ済み。
 ※各宅地において、建築時に雨水浸透柵の設置を検討する。
 ※今後埋戻し等により擁壁設置が必要な高低差(60cm以上、水路側においては30cm)が発生した場合、基準に適合した擁壁を設置する。
 ※市道・水路立会 令和3年9月21日 熊本市南区土木センター総務課 管理財産班 田中氏

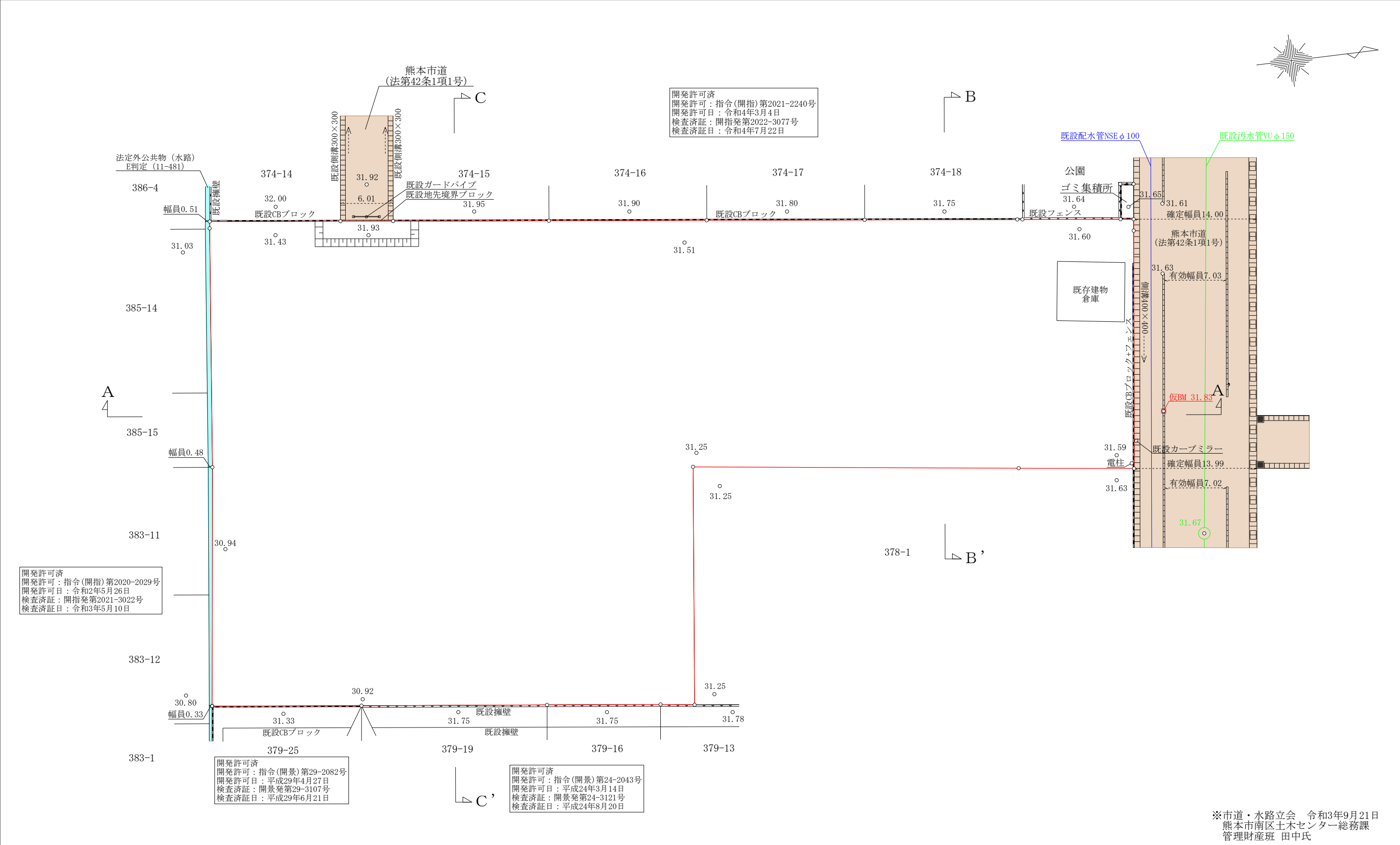
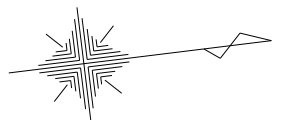
凡例一覧表

名称	宅地番号 公共公益用地 造成計画高 敷地面積	B位高 M高さ	勾配 延長	変化点	流水方向	雨水管渠 汚水管渠 合流管渠	既設管渠
記号			$i = \frac{\%}{L = m}$				
名称	横断暗渠	U型側溝	グレーチング側溝	溜柵	計画法面	給水管	制水弁
記号							

建物概要一覧表

宅地名	宅地面積	建築面積	延床面積	建蔽率	容積率	建物の最高高	宅地名	宅地面積	建築面積	延床面積	建蔽率	容積率	建物の最高高
宅地1	214.49㎡	59.00㎡	53.41㎡	27.51%	24.91%	5.697m	宅地8	228.52㎡	59.00㎡	53.41㎡	25.82%	23.38%	5.697m
宅地2	214.46㎡	59.00㎡	53.41㎡	27.52%	24.91%	5.697m	宅地9	221.75㎡	59.00㎡	53.41㎡	26.61%	24.09%	5.697m
宅地3	214.39㎡	59.00㎡	53.41㎡	27.52%	24.92%	5.697m	宅地10	229.41㎡	59.00㎡	53.41㎡	25.72%	23.29%	5.697m
宅地4	236.88㎡	59.00㎡	53.41㎡	24.91%	22.55%	5.697m	宅地11	237.49㎡	59.00㎡	53.41㎡	24.85%	22.49%	5.697m
宅地5	235.58㎡	59.00㎡	53.41㎡	25.05%	22.68%	5.697m	宅地12	209.72㎡	43.06㎡	72.86㎡	20.54%	34.74%	7.547m
宅地6	231.37㎡	59.00㎡	53.41㎡	25.51%	23.09%	5.697m	宅地13	201.55㎡	43.06㎡	72.86㎡	21.37%	36.15%	7.547m
宅地7	232.44㎡	59.00㎡	53.41㎡	25.39%	22.98%	5.697m	宅地14	201.45㎡	43.06㎡	72.86㎡	21.38%	36.17%	7.547m
							宅地15	202.17㎡	43.06㎡	72.86㎡	21.30%	36.04%	7.547m

図面名称	土地利用計画平面図 造成計画平面図 排水計画平面図		
図面番号	2	縮尺	1:400
所在	熊本市南区城南町舞原字西		
作成年月日	令和6年11月5日		
申請人			



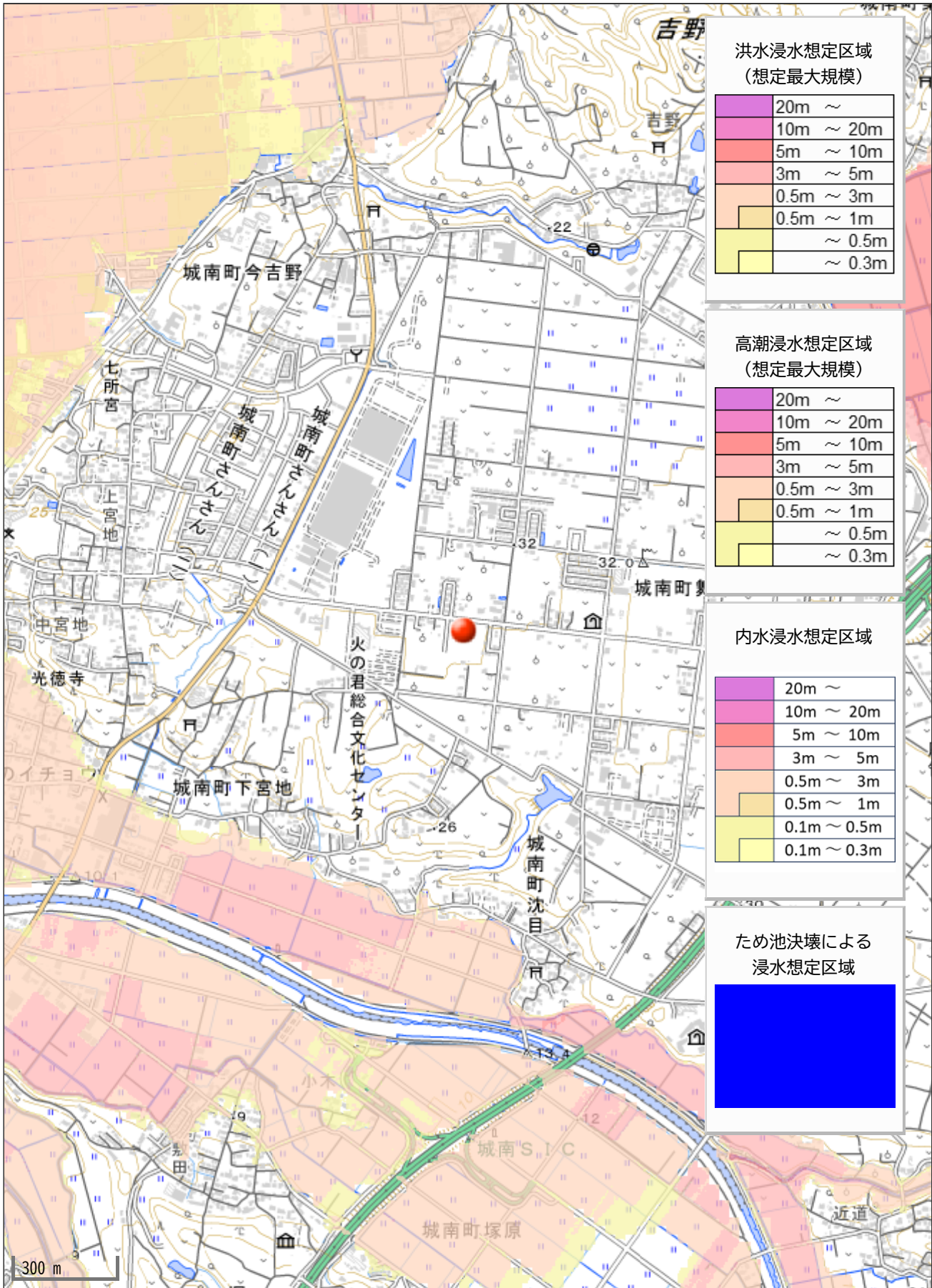
開発許可済
 開発許可：指令(開指)第2021-2240号
 開発許可日：令和4年3月4日
 検査済証：開指発第2022-3077号
 検査済証日：令和4年7月22日

開発許可済
 開発許可：指令(開景)第29-2082号
 開発許可日：平成29年4月27日
 検査済証：開景発第29-3107号
 検査済証日：平成29年6月21日

開発許可済
 開発許可：指令(開景)第24-2043号
 開発許可日：平成24年3月14日
 検査済証：開景発第24-3121号
 検査済証日：平成24年8月20日

※市道・水路立会 令和3年9月21日
 熊本市南区土木センター総務課
 管理財産班 田中氏

図面名称	現況平面図		
図面番号	1	縮尺	1:400
所在	熊本市南区城南町舞原字西		
作成年月日	令和6年3月11日		
申請人			



洪水浸水想定区域
(想定最大規模)

20m ~
10m ~ 20m
5m ~ 10m
3m ~ 5m
0.5m ~ 3m
0.5m ~ 1m
~ 0.5m
~ 0.3m

高潮浸水想定区域
(想定最大規模)

20m ~
10m ~ 20m
5m ~ 10m
3m ~ 5m
0.5m ~ 3m
0.5m ~ 1m
~ 0.5m
~ 0.3m

内水浸水想定区域

20m ~
10m ~ 20m
5m ~ 10m
3m ~ 5m
0.5m ~ 3m
0.5m ~ 1m
0.1m ~ 0.5m
0.1m ~ 0.3m

ため池決壊による
浸水想定区域



300 m