

価格別紙参照

建築条件なし

益城町広崎 全6区画 【希少な区画整理地内】

所在地	熊本県上益城郡益城町広崎1217-1付近 【ナビ検索】			水道加入金	66,000円 検査手数料:2,200円	無 料 査 定 受 付 中 ！	不 動 産 売 買 専 門 店
区域区分	市街化区域			受益者負担金	㎡×370円		
用途地域	第1種住居地域			仲介手数料	売買代金×3%+6万円×1.1(税)		
接道	西側・北側:公道			電柱位置	-		
交通	コミバス:西脇こども公園前 徒歩約11分			小学校	広安西小学校/ 益城中学校		
				中学校			
建蔽/容積	60%/200%	地目	宅地	引渡時期	相談		
上水	前面	下水	前面	取引形態/ 広告有効期限	専任/令和8年7月17日		

備考

- ・7月17日までの期間限定で、建築条件なしで販売中！
- ・分筆後、現況渡しになります。(現況更地)
- ・盛土規制法による規制対象区域内です。



不動産に価値を見出す

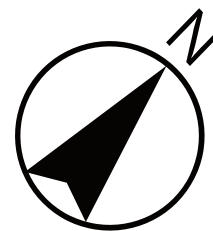
CLEVER TREND

株式会社 クレバートレンド

熊本県知事(1)第5868

熊本市中央区八王寺町48番15-103号
TEL:096-234-9770/FAX:096-234-9550

担当(前田)080-2759-4383



ゴミ置場

公道

6

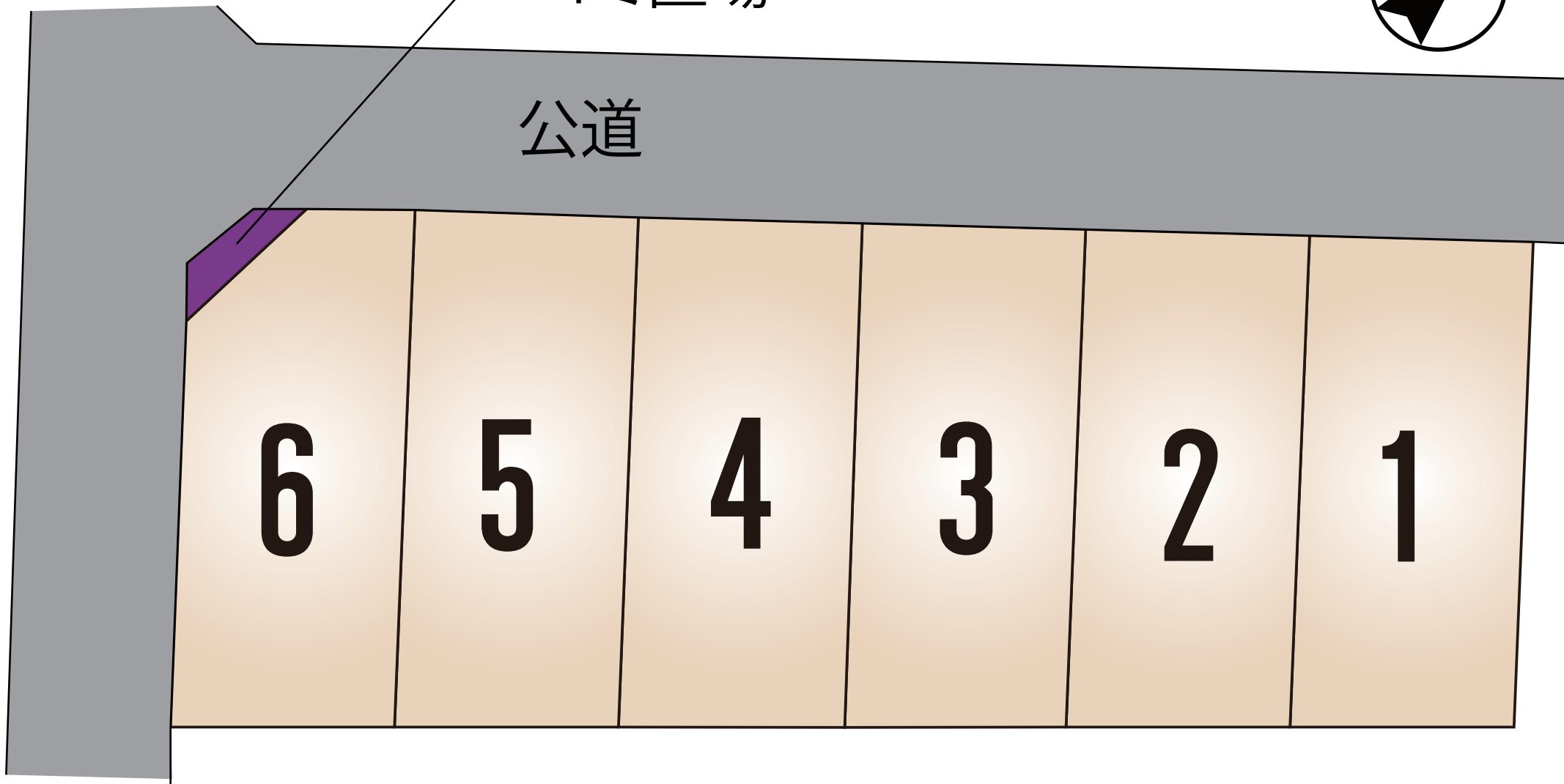
5

4

3

2

1



～益城町広崎 全6区画 価格表～

区画	面積	坪数	価格
1	145.46 m ²	44.00 坪	19,980,000 円
2	148.77 m ²	45.00 坪	20,980,000 円
3	148.77 m ²	45.00 坪	20,980,000 円
4	148.77 m ²	45.00 坪	20,980,000 円
5	148.77 m ²	45.00 坪	20,980,000 円
6	145.46 m ²	44.00 坪	18,980,000 円

面積・価格等は予告なく変更する場合がございます。

※完成前分譲地の場合は、記載m²が若干誤差が生じる場合があります。
実測清算なし。

最終更新日：令和8年5月31日

熊本市中央区八王寺町48番15-103

[TEL:096-234-9770](tel:096-234-9770)

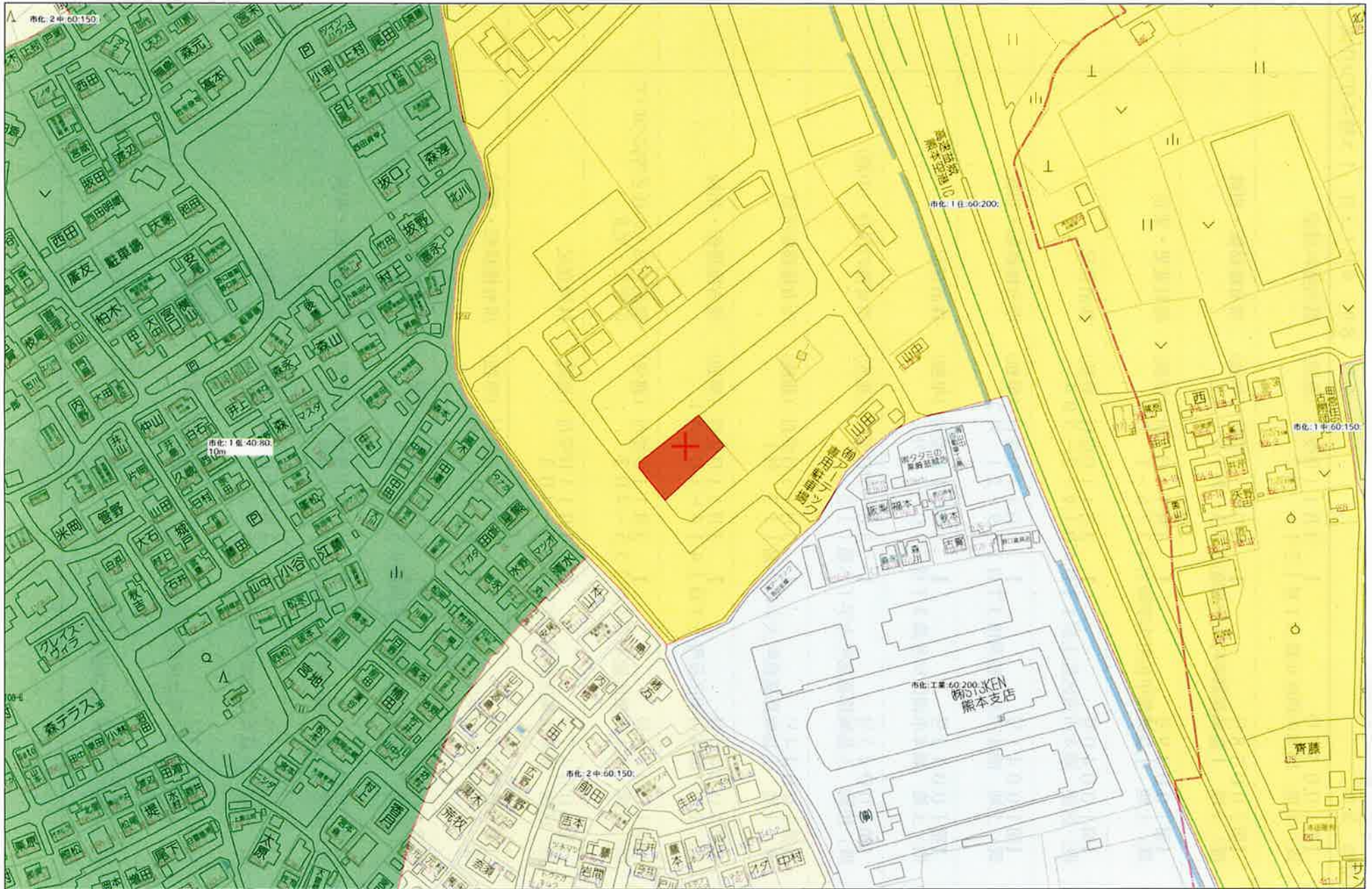
[FAX:096-234-9550](tel:096-234-9550)

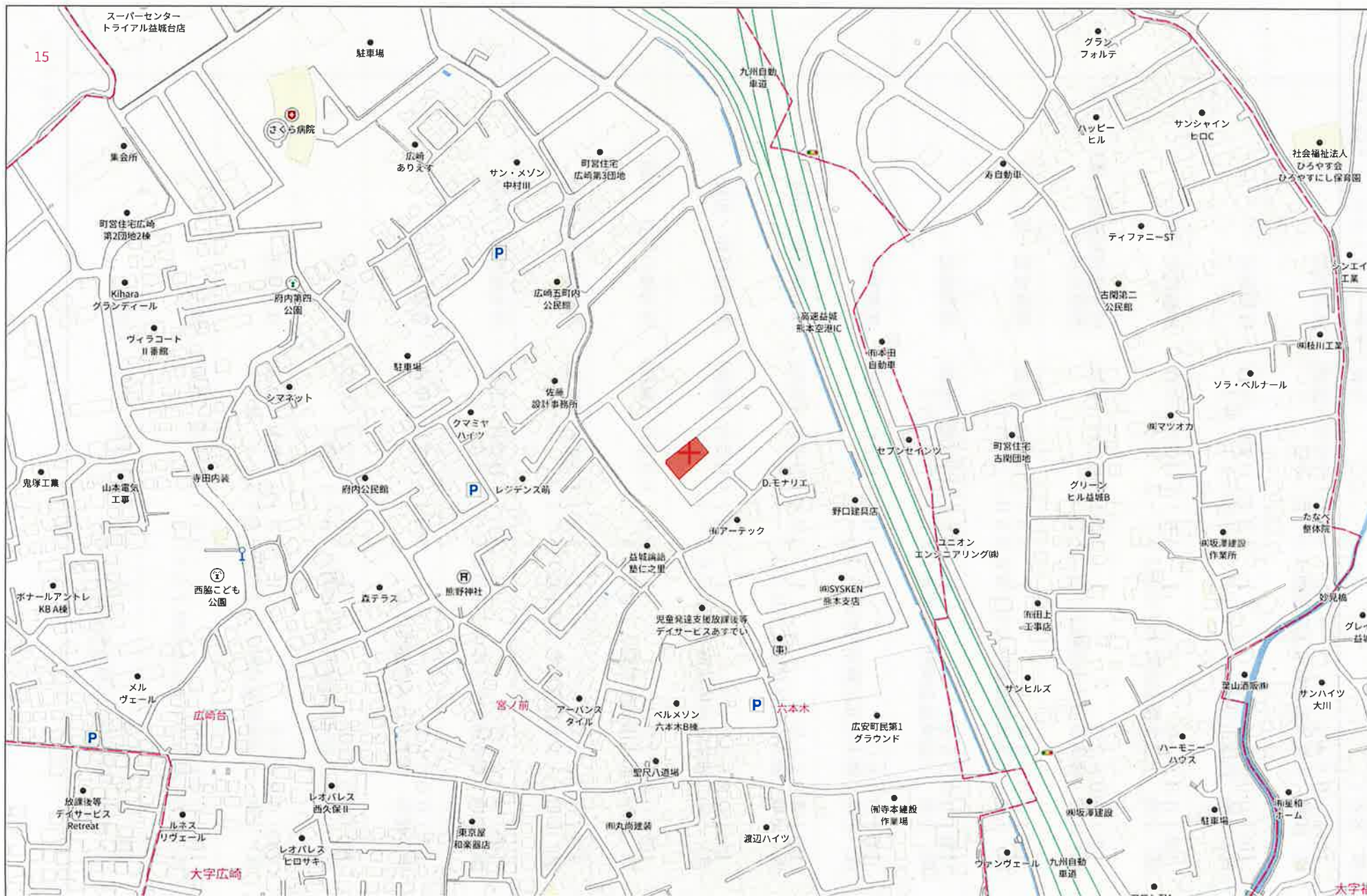


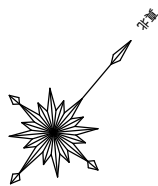
不動産に価値を見出す

CLEVER TREND

株式会社 クレバートレンド



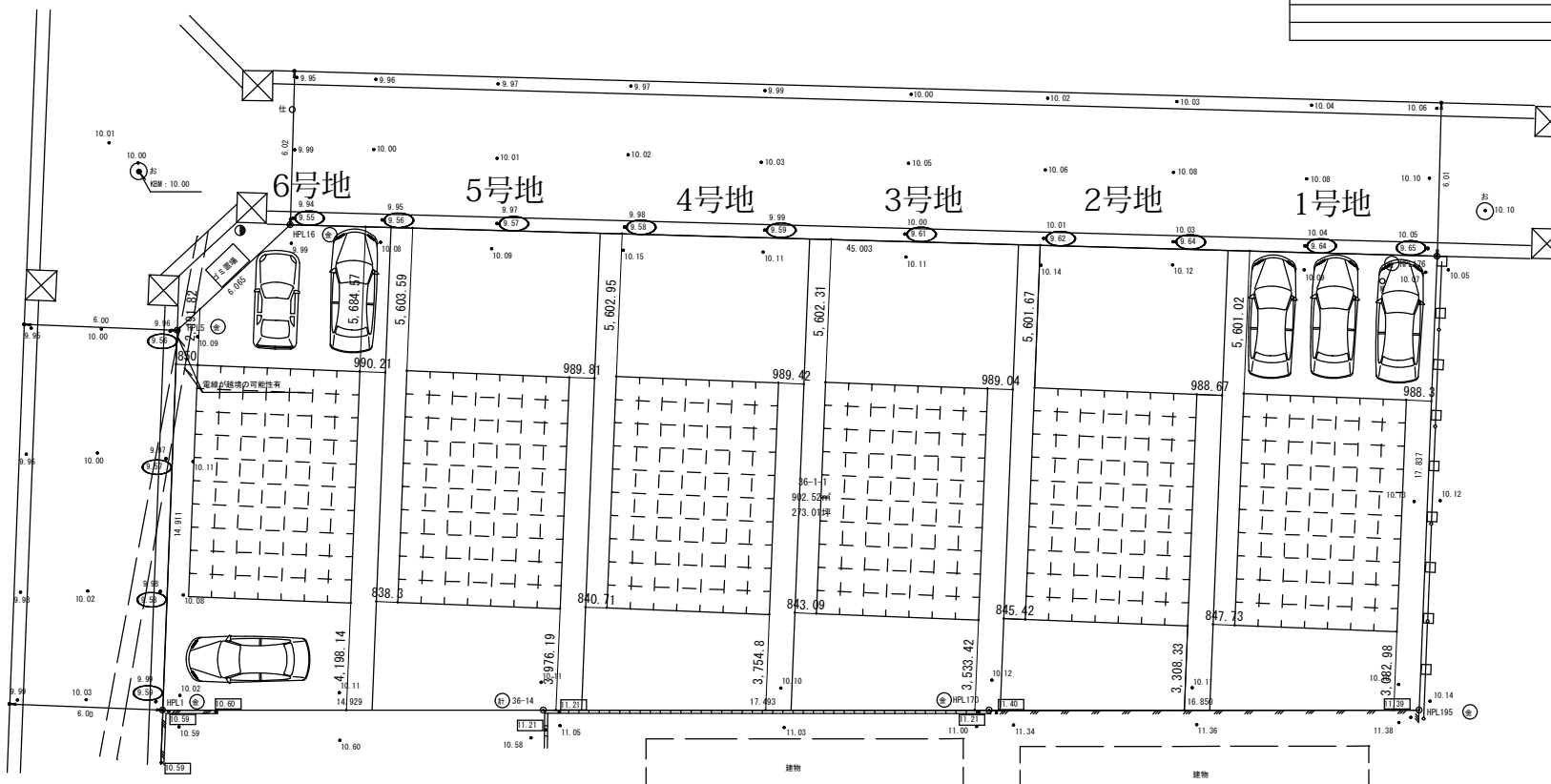




※白地図より算出

求積表

地番	36-1-1			
NO	Xn	Yn	Yn+1-Yn-1	Xn · (Yn+1-Yn-1)
HPL5	-23602.747	-19734.726	-8.434	199065.568198
HPL16	-23596.724	-19734.007	35.939	-848042.663836
HPL176	-23568.709	-19698.787	46.147	-1087625.214223
HPL195	-23582.808	-19687.860	-1.967	46387.383336
HPL170	-23593.656	-19700.754	-26.285	620159.247960
36-14	-23604.912	-19714.145	-24.819	585850.310928
HPL1	-23614.519	-19725.573	-20.581	486010.415539
合計				1805.047902
合計面積				902.5239510
地積				902.52



11.39 は、ブロック天端の計測値です。

9.65 は、U型側溝底の計測値です。

* 道路幅員は現況実測値です。

* 本図面は既設の境界標等を測量したものであり、境界確認は行っておりません。

* 境界立会により、越境・辺長・面積に差異が生じる場合があります。

* 本図面は建築確認申請等には使用しないでください。

境界点	境界標の種類
㊦	プラスチック杭
㊥	金属標
㊧	コンクリート杭
㊨	金属釘
㊩	計算点
㊪	刻印

図名		現況平面図		
所在・地番	上益城郡益城町大字広嶋36-1-1			
基となる資料	現況・参考図等・地積測量図等・確定図			
作成年月日	令和8年5月14日	案件No. 2106	縮尺	1/200



面積 (座標法) 計算書

地番 = 36-1-1

測点名	[1] X(i)	[2] X(i+1)-X(i-1)	[3] Y(i)	[4] Y(i+1)-Y(i-1)	[2]*[3]	[1]*[4]	方向角	夾角	距離
36-12	-23614.523	-19.931	-19725.571	-46.856	393156.949833	1106488.452621	322-09-50	87-46-10	14.918
36-13	-23602.741	17.776	-19734.722	-8.433	-350787.677748	199032.826483	6-50-05	135-19-46	6.036
36-7	-23596.748	33.997	-19734.004	35.931	-670903.650958	-847864.122121	51-30-20	135-19-45	44.991
36-3	-23568.744	13.938	-19698.791	46.138	-274566.929334	-1087413.403263	142-09-50	89-20-30	17.810
36-8	-23582.810	-45.779	-19687.866	-26.780	901298.107807	631558.446679	229-56-00	92-13-50	49.269
合計				倍面積 面積	-1802.200400 901.100200	1802.200399 901.100199			133.024

面積 (座標法) 計算書

地番 = 36-1-2

測点名	[1] X(i)	[2] X(i+1)-X(i-1)	[3] Y(i)	[4] Y(i+1)-Y(i-1)	[2]*[3]	[1]*[4]	方向角	夾角	距離
36-10	-23616.009	12.818	-19699.998	-9.955	-252505.598459	235102.306620	20-46-39	27-29-22	35.079
36-9	-23583.211	19.980	-19687.554	22.399	-393360.163698	-528244.197099	142-09-50	58-36-49	16.229
36-4	-23596.029	-32.798	-19677.598	-12.444	645379.753374	293627.899262	228-16-01	93-53-49	30.015
合計				倍面積 面積	-486.008783 243.004391	486.008783 243.004391			81.323

面積 (座標法) 計算書

地番 = 36-1-3

測点名	[1] X(i)	[2] X(i+1)-X(i-1)	[3] Y(i)	[4] Y(i+1)-Y(i-1)	[2]*[3]	[1]*[4]	方向角	夾角	距離
36-14	-23604.912	35.653	-19714.145	14.882	-702862.875691	-351285.516499	49-56-00	90-00-00	34.338
36-8	-23582.810	21.701	-19687.866	26.591	-427239.699036	-627087.124772	142-09-50	87-46-10	0.509
36-9	-23583.211	-33.200	-19687.554	-12.132	653619.271803	286106.351745	200-46-39	121-23-11	35.079
36-10	-23616.009	-35.251	-19699.998	-15.194	694440.487931	358822.946302	228-16-01	152-30-38	3.685
36-11	-23618.462	11.097	-19702.748	-14.147	-218641.945408	334128.103624	319-56-00	88-20-01	17.706
合計				倍面積 面積	-684.760401 342.380200	684.760400 342.380200			91.317

面積 (座標法) 計算書

地番 = 36-1-4

測点名	[1] X(i)	[2] X(i+1)-X(i-1)	[3] Y(i)	[4] Y(i+1)-Y(i-1)	[2]*[3]	[1]*[4]	方向角	夾角	距離
36-11	-23618.462	-22.502	-19702.748	1.361	443346.597712	-32153.754071	228-16-01	91-39-59	13.448
36-5	-23627.414	-8.679	-19712.783	-13.023	171085.894790	307699.803680	275-12-56	133-03-05	3.000
36-6	-23627.141	12.891	-19715.771	-12.788	-254156.829183	302144.554547	322-09-50	133-03-06	15.977
36-12	-23614.523	22.229	-19725.571	1.626	-438480.927362	-38401.878061	49-56-00	92-13-50	14.931
36-14	-23604.912	-3.939	-19714.145	22.823	77661.033619	-538745.495671	139-56-00	90-00-00	17.706
合計				倍面積 面積	-543.230424 271.615212	543.230424 271.615212			65.062



	換地位置
①	街区番号

引線延長 L=107.153m
完成 幅員 W=6.00m

区6-30号線

i=0.244%
L=102.600m

i=0.224%
L=11.128m

22.903

i=0.058%
L=5.168m

2250

2251

2253

2254

24.302
216.424(40)

区6-31号線

i=0.038%
L=5.128m

22-16-6

大井

6-27号線 平面図 0-1 250

公共施設管理引継ぎ図

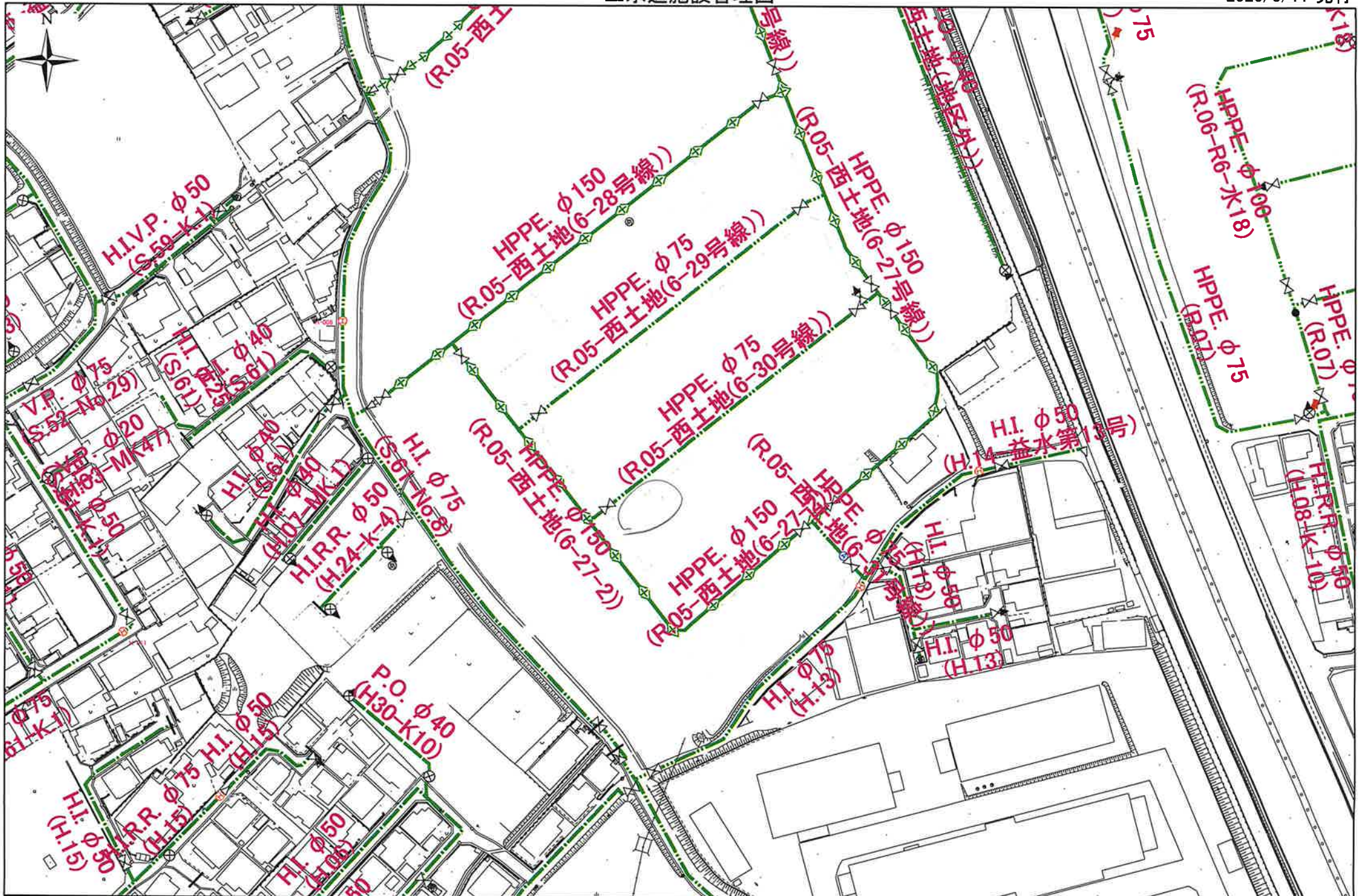


6-27号線 標準断面図 0-1 50



益城台地西土地区画整理事業	
路線名	6-27号線
工事箇所	益城台地西土地区画整理事業地内
図面種類	公共施設管理引継ぎ図
縮尺	0.5
図面	A-1-4
作成年月日	令和7年3月

区 6 - 3
 区 6 - 4
 区 6 - 28
 区 6 - 29
 区 6 - 30
 区 6 - 31
 区 6 - 32
 区 6 - 33
 区 6 - 34



料 金 表

加入金(消費税含む)

	金 額(円)
φ 13mm	66,000
φ 20mm	132,000
φ 25mm	198,000
φ 40mm	660,000

口 径	金 額(円)
φ 50mm	1,320,000
φ 75mm	3,300,000
φ 100mm	6,600,000
φ 150mm	13,200,000

検査手数料

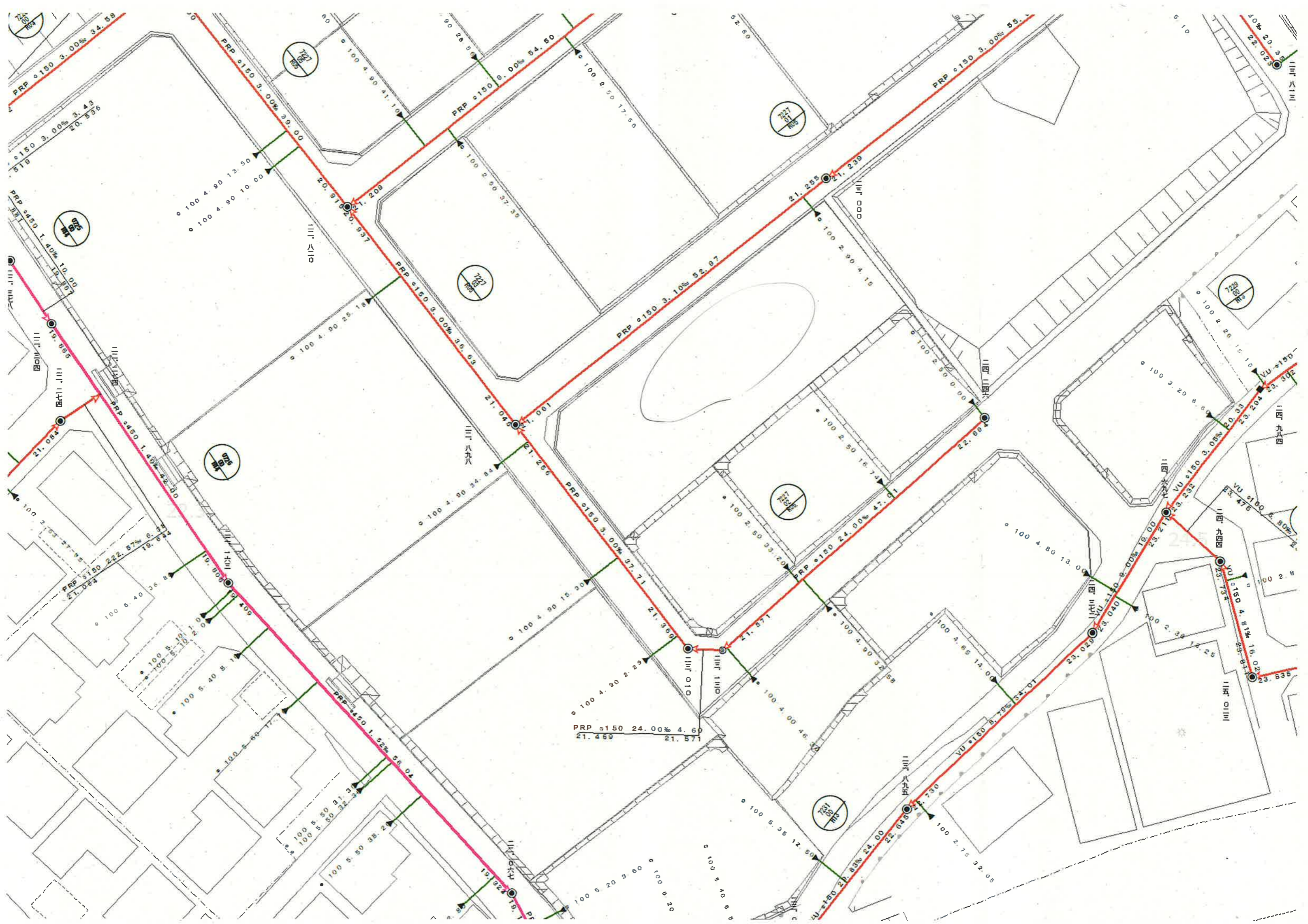
口 径	金 額(円)
φ 20mm以下	2,200
φ 20mmを超え φ 40mmまで	2,750
φ 50mm以上	3,300

指定工事店関係(2020.4.1施行)
指定工事店新規手数料(10,000円)
.....
指定工事店更新手数料(10,000円)
.....
更新は5年ごと

水道料金(消費税含む)

一 般 家 庭 用	
8㎡まで	1,100円
超過1㎡当たり	140円

臨 時 用	
1㎡当り	550円



PRP ø150 3.00% 34.58
ø150 3.00% 3.43
20.536

PRP ø150 3.00% 39.00
ø100 4.90 13.50
ø100 4.90 10.00

PRP ø150 9.00% 54.50
ø100 2.90 17.50
ø100 2.90 37.35

PRP ø150 3.00% 59.00
ø100 2.90 4.15

PRP ø150 3.10% 52.97
ø100 2.50 0.00

PRP ø150 3.00% 36.63
ø100 4.90 25.18

PRP ø150 3.00% 21.061
ø100 4.90 34.84

PRP ø150 1.40% 10.00
ø100 2.90 27.95

PRP ø150 1.40% 22.00
ø100 5.40 36.8

PRP ø150 3.00% 27.71
ø100 4.90 15.30

PRP ø150 24.00% 4.60
21.469 21.571

PRP ø150 24.00% 47.01
ø100 4.00 32.59

PRP ø150 8.19% 34.01
ø100 4.65 14.00

VU ø150 3.08% 20.83
ø100 3.20 8.60

PRP ø150 1.40% 22.00
ø100 5.40 36.8

PRP ø150 1.52% 28.04
ø100 5.50 31.3
ø100 5.50 32.3

PRP ø150 3.00% 21.959
ø100 4.90 2.29

PRP ø150 24.00% 22.648
ø100 6.35 12.50

VU ø150 8.19% 34.01
ø100 2.75 32.05

VU ø150 3.08% 20.83
ø100 2.39 16.25

VU ø150 4.81% 16.02
ø100 2.39 16.25

PRP ø150 1.40% 22.00
ø100 5.40 36.8

PRP ø150 1.52% 28.04
ø100 5.50 31.3
ø100 5.50 32.3

PRP ø150 3.00% 21.959
ø100 4.90 2.29

PRP ø150 24.00% 22.648
ø100 6.35 12.50

VU ø150 8.19% 34.01
ø100 2.75 32.05

VU ø150 3.08% 20.83
ø100 2.39 16.25

VU ø150 4.81% 16.02
ø100 2.39 16.25

PRP ø150 1.40% 22.00
ø100 5.40 36.8

PRP ø150 1.52% 28.04
ø100 5.50 31.3
ø100 5.50 32.3

PRP ø150 3.00% 21.959
ø100 4.90 2.29

PRP ø150 24.00% 22.648
ø100 6.35 12.50

VU ø150 8.19% 34.01
ø100 2.75 32.05

VU ø150 3.08% 20.83
ø100 2.39 16.25

VU ø150 4.81% 16.02
ø100 2.39 16.25

PRP ø150 1.40% 22.00
ø100 5.40 36.8

PRP ø150 1.52% 28.04
ø100 5.50 31.3
ø100 5.50 32.3

PRP ø150 3.00% 21.959
ø100 4.90 2.29

PRP ø150 24.00% 22.648
ø100 6.35 12.50

VU ø150 8.19% 34.01
ø100 2.75 32.05

VU ø150 3.08% 20.83
ø100 2.39 16.25

VU ø150 4.81% 16.02
ø100 2.39 16.25

PRP ø150 1.40% 22.00
ø100 5.40 36.8

PRP ø150 1.52% 28.04
ø100 5.50 31.3
ø100 5.50 32.3

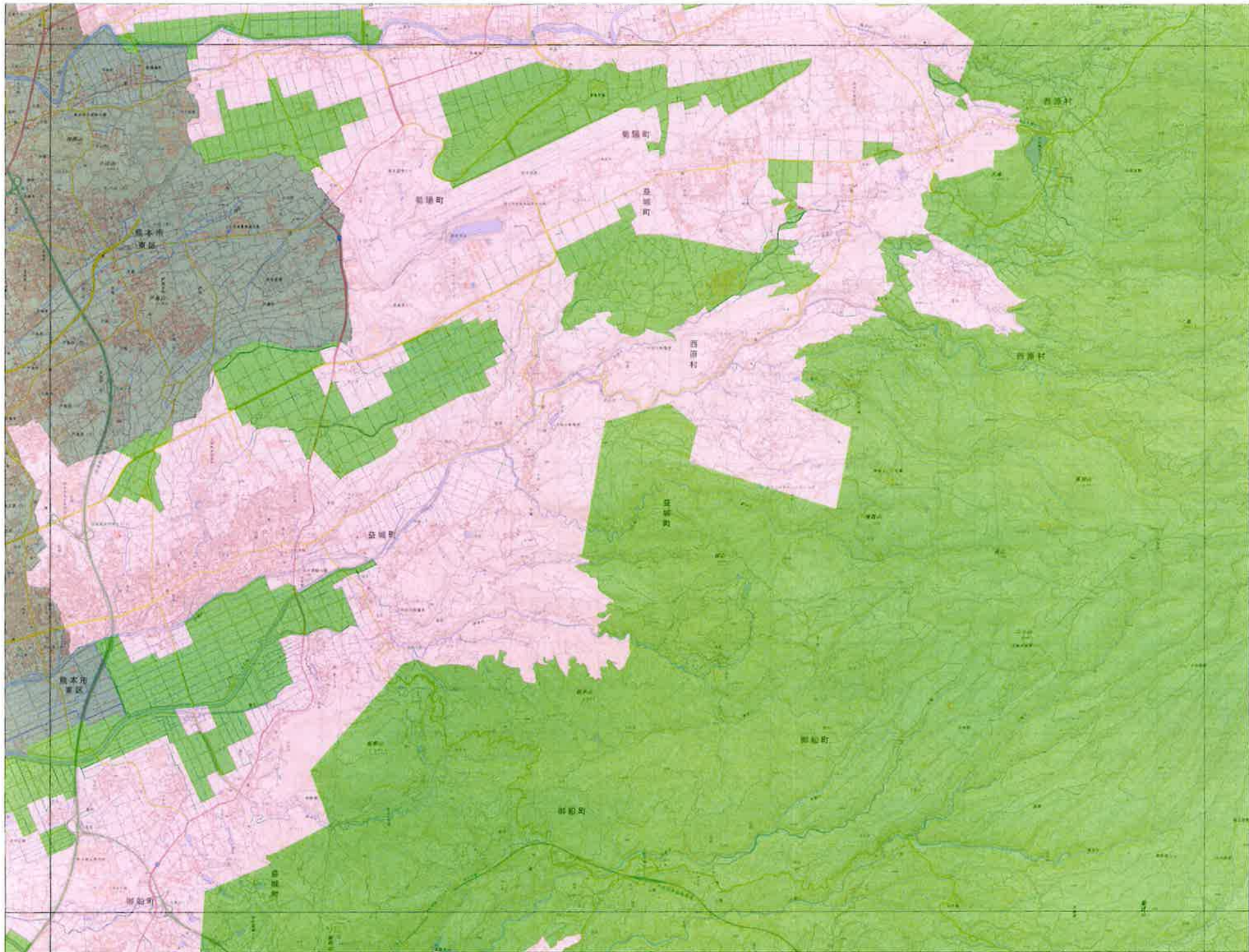
PRP ø150 3.00% 21.959
ø100 4.90 2.29

PRP ø150 24.00% 22.648
ø100 6.35 12.50

VU ø150 8.19% 34.01
ø100 2.75 32.05

VU ø150 3.08% 20.83
ø100 2.39 16.25

VU ø150 4.81% 16.02
ø100 2.39 16.25



規制区域



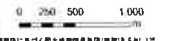
64ページ中
22 ページ



15	16	17
21	22	23
27	28	29

凡例

- 宅地完成工事規制区域
- 特定塵土等規制区域
- 造成宅地防災区域



本図は、国土交通省国土院の「国土利用計画」に基づき作成されたものであり、国土院の責任において作成されたものである。国土院の責任において作成されたものである。国土院の責任において作成されたものである。

ガス導管理設状況調査 依頼票 (FAX送信票)

年 月 日

対象地に印(蛍光ペン不可)を付けた住宅地図を併せて

お問合せください。

ガス導管理設状況を調査目的以外に使用しないようにお願いします。

受付時間 平日10:00~17:00

※回答は翌営業日以降になります

※太枠内をご記入ください

会社名 株式会社クレバートレンド		担当者 岩見 様
電話番号	(096) 234 - 9770	
FAX番号	(096) 234 - 9550	

お問合せ先

西部ガス熊本株式会社

FAX 096-370-8692

TEL 096-370-8612

調査場所	物件名	住所	
	①	上益城郡益城町広崎2251 (地番)	
	②		
	③		
	④		
	⑤		
住所は住居表示での記載をお願いします。(造成地など住居表示がない場合を除く) 正確な場所特定のために、調査場所ごとの住宅地図を必ず添付ください。			
調査目的	新築 / 建築・リフォーム / 土地売買 / 中古住宅売買 不動産鑑定 / その他 ()		
建物用途	戸建住宅 / 建築工事 / 店舗 / 集合住宅 / その他 ()		
現状敷地情報	未開発地 / 更地 / 空地 / 既設建物あり / 駐車場 / その他 ()		

(注)

- ・当調査依頼はメールでは受け付けておりません。ご了承ください。
- ・「ガス導管理設状況調査 依頼票 (FAX送信票)」は、インターネットの検索「西部ガス熊本 ガス管理設状況」にて「電話でのお問い合わせ」→「不動産調査等、協力を伴わない配管状況のお問い合わせ」からダウンロードできます。

～埋設管状況調査についてのお知らせ～



西部ガス熊本では、現在のFAXによる受付方法に加えて、
メールによる受付も開始いたします。

希望される方は、下記メールアドレスまで
ご連絡をお願いいたします。

【連絡先】
kuma.living@saibugas-group.com

①会社名 ②ご担当者さま名、
③電話番号 ④メールアドレス、
「埋設管状況調査メール依頼」
の旨ご記載ください



メールを確認後、既定のフォームをお送りいたします。
※こちらのアドレスはHPには公開していません

返 信

岩見 様

いつもお世話になっております。
お問い合わせの件、下記の通りとなります。よろしくお願いたします。

(本状含め： 3. 枚)

	供給エリア	前面道路 埋設管	敷地への供給管	配管図
調査場所	① ①内・外	①有・無 (50 mm)	有・①無 (mm)	①有・無
	② 内・外	有・無 (mm)	有・無 (mm)	有・無
	③ 内・外	有・無 (mm)	有・無 (mm)	有・無
	④ 内・外	有・無 (mm)	有・無 (mm)	有・無
	⑤ 内・外	有・無 (mm)	有・無 (mm)	有・無
備考				

(報告者名： 村田)

縮尺:1/500

前面道路 50

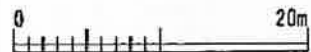


引込管

50



884852



《注意》このガス配管図は実際と
多少異なる場合があります

西部ガス株式会社



2026年5月11日
09:04:01

F A X 送 信 票

☆送信先

株式会社 クレバートレンド

岩見鷹志 様

FAX : 096-234-9550

☆送信元

益城町教育委員会 生涯学習課 生涯学習係 原田

〒861-2295

熊本県上益城郡益城町大字宮園702

Tel 096-286-3337 (直通)

Fax 096-286-4523

☆送信内容

お世話になっております。

お問い合わせの件ですが、別紙のとおり遺跡外です。

ご不明な点がございましたら、折り返しお問い合わせいただけましたら幸いです。

以上、よろしく願いいたします。

送信日：令和8年5月11日

送信枚数 本紙含むA4(2枚)

令和 8年 5月 11日

遺跡地図照会受付票

事業者	事業者	株式会社クレバートレンド		
	担当者	岩見 鷹志		
	住所	熊本市中央区八王寺町48番15-103号		
	電話番号	096-234-9770		
事業予定番地	益城町大字 広崎	事業面積	903 m ²	
	2251			
事業内容	専用住宅建築	共同住宅建築	その他建物()	
	宅地造成	道路	不動産調査 () その他()	

* 益城町教育委員会所見欄

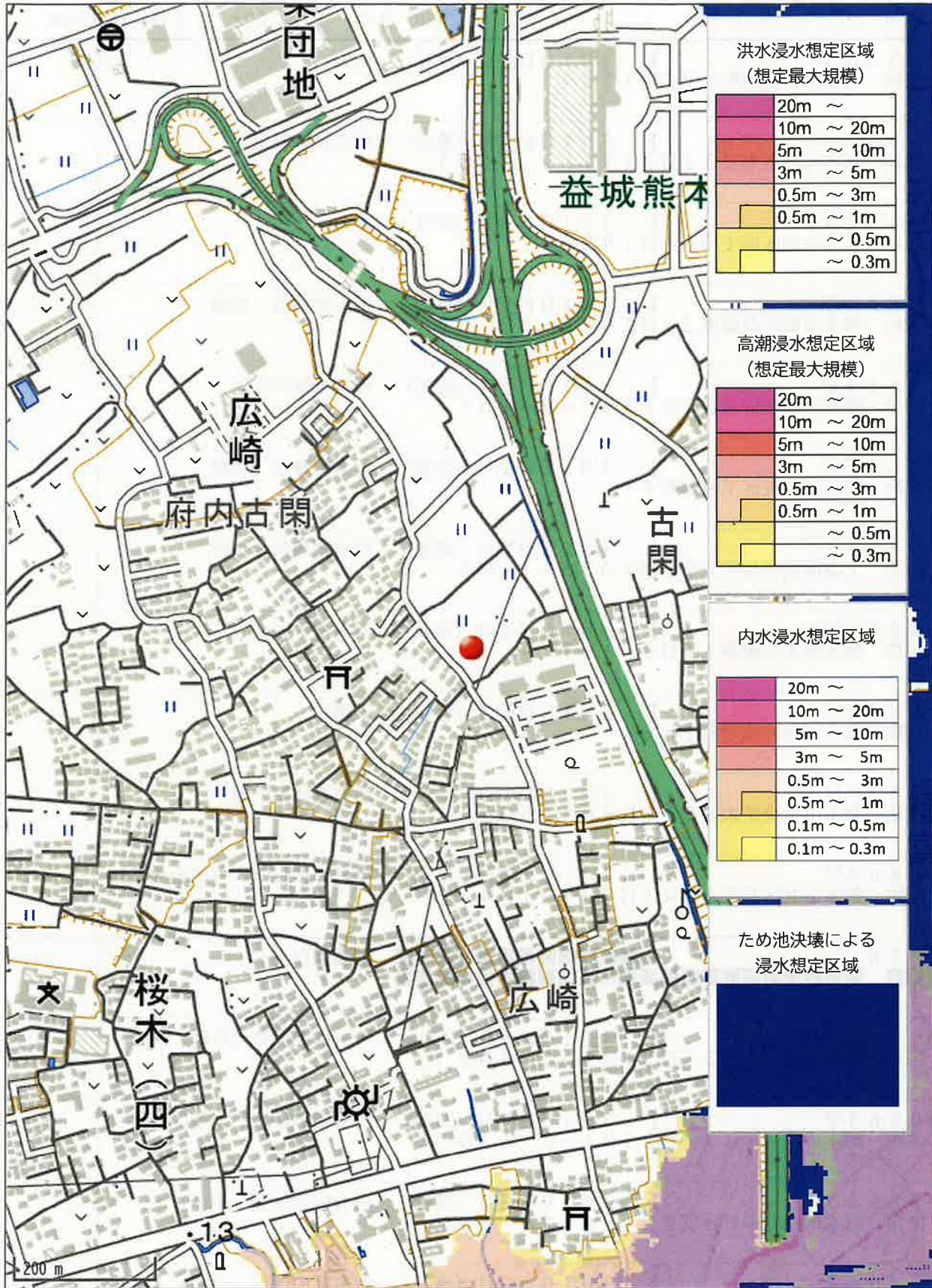
周知の埋蔵文化財包蔵地(周知遺跡)	範囲内 - 範囲外		
遺跡番号		遺跡名	
遺跡の種類	散布地 集落跡 貝塚 都城跡 官衙跡 城館跡 社寺等 古墳 横穴墓 その他墓 生産遺跡 その他遺跡()		
遺跡の現状	宅地 水田 畑地 山林 道路 荒蕪地 原野 その他()		
遺跡の時代	旧石器 縄文 弥生 古墳 奈良 平安 中世 近世 その他()		
今後の手続き	要 工事着工の60日前までに発掘の届出(文化財保護法93条)が必要です。 公共工事の場合はあらかじめ発掘の通知(文化財保護法94条)を要しま す。 <input checked="" type="radio"/> 不要		
備考	<input type="checkbox"/> その他の文化財指定地等に該当するため、別途協議が必要です。		
受付者	原田		

- ※印については、教育委員会で記入します。
- 参考書類として事業予定地の地図を添付してください。

担当 / 益城町教育委員会 生涯学習課 生涯学習係
TEL / 096-286-3337 FAX / 096-286-4523

教育委員会(生涯学習課)確認欄

課長	係長	担当者	



洪水浸水想定区域
(想定最大規模)

20m ~
10m ~ 20m
5m ~ 10m
3m ~ 5m
0.5m ~ 3m
0.5m ~ 1m
~ 0.5m
~ 0.3m

高潮浸水想定区域
(想定最大規模)

20m ~
10m ~ 20m
5m ~ 10m
3m ~ 5m
0.5m ~ 3m
0.5m ~ 1m
~ 0.5m
~ 0.3m

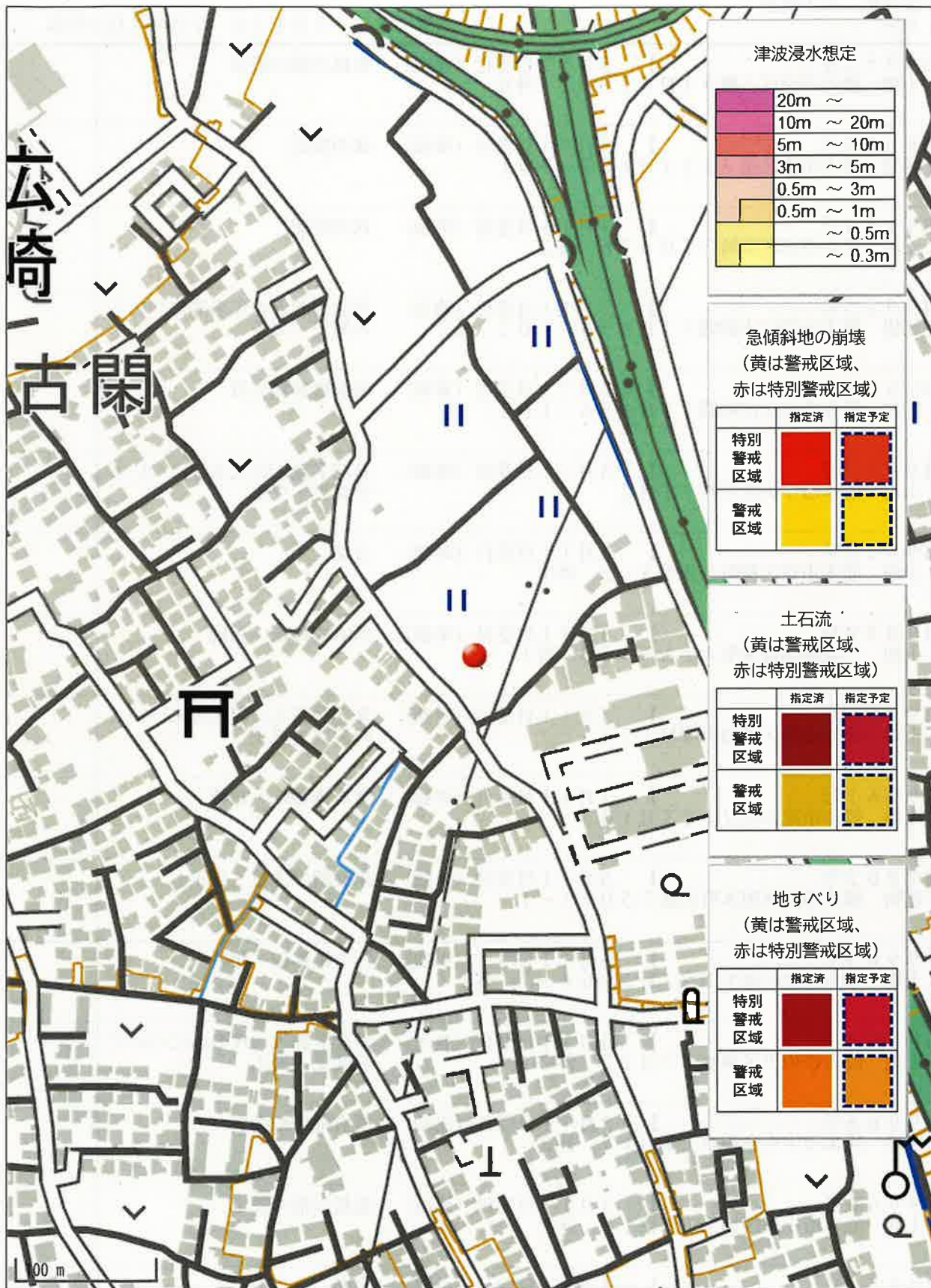
内水浸水想定区域

20m ~
10m ~ 20m
5m ~ 10m
3m ~ 5m
0.5m ~ 3m
0.5m ~ 1m
0.1m ~ 0.5m
0.1m ~ 0.3m

ため池決壊による
浸水想定区域



200 m



津波浸水想定

20m ~
10m ~ 20m
5m ~ 10m
3m ~ 5m
0.5m ~ 3m
0.5m ~ 1m
~ 0.5m
~ 0.3m

急傾斜地の崩壊
(黄は警戒区域、赤は特別警戒区域)

	指定済	指定予定
特別警戒区域	赤	赤 (点線)
警戒区域	黄	黄 (点線)

土石流
(黄は警戒区域、赤は特別警戒区域)

	指定済	指定予定
特別警戒区域	赤	赤 (点線)
警戒区域	黄	黄 (点線)

地すべり
(黄は警戒区域、赤は特別警戒区域)

	指定済	指定予定
特別警戒区域	赤	赤 (点線)
警戒区域	黄	黄 (点線)

100 m