

価格別紙参照

建築条件なし

# 北区楠2丁目 全2区画

## 【人気の楠小学校校区！】

所在地	熊本市北区楠2丁目11-1 【ナビ検索】			水道加入金	一律 69,500円	無料 査定 受付 中 ！	不動産 売買 専門 店
区域区分	市街化区域			受益者負担金	㎡×200円		
用途地域	第1種低層住居専用地域			仲介手数料	売買代金×3%+6万円×1.1(税)		
接道	南側・西側:公道			電柱位置	-		
交通	産交バス:高杉 徒歩約4分			小学校 中学校	楠小学校/ 楠中学校		
建蔽/容積	50%/80%	地目	宅地	引渡時期	相談		
上水	前面	下水	前面	取引形態/ 広告有効期限	媒介/令和8年7月31日		

備考

- ・期間限定で、建築条件なしで販売中！
- ・現況渡しになります。(現況更地)
- ・盛土規制法による規制対象区域内です。

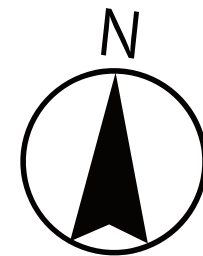
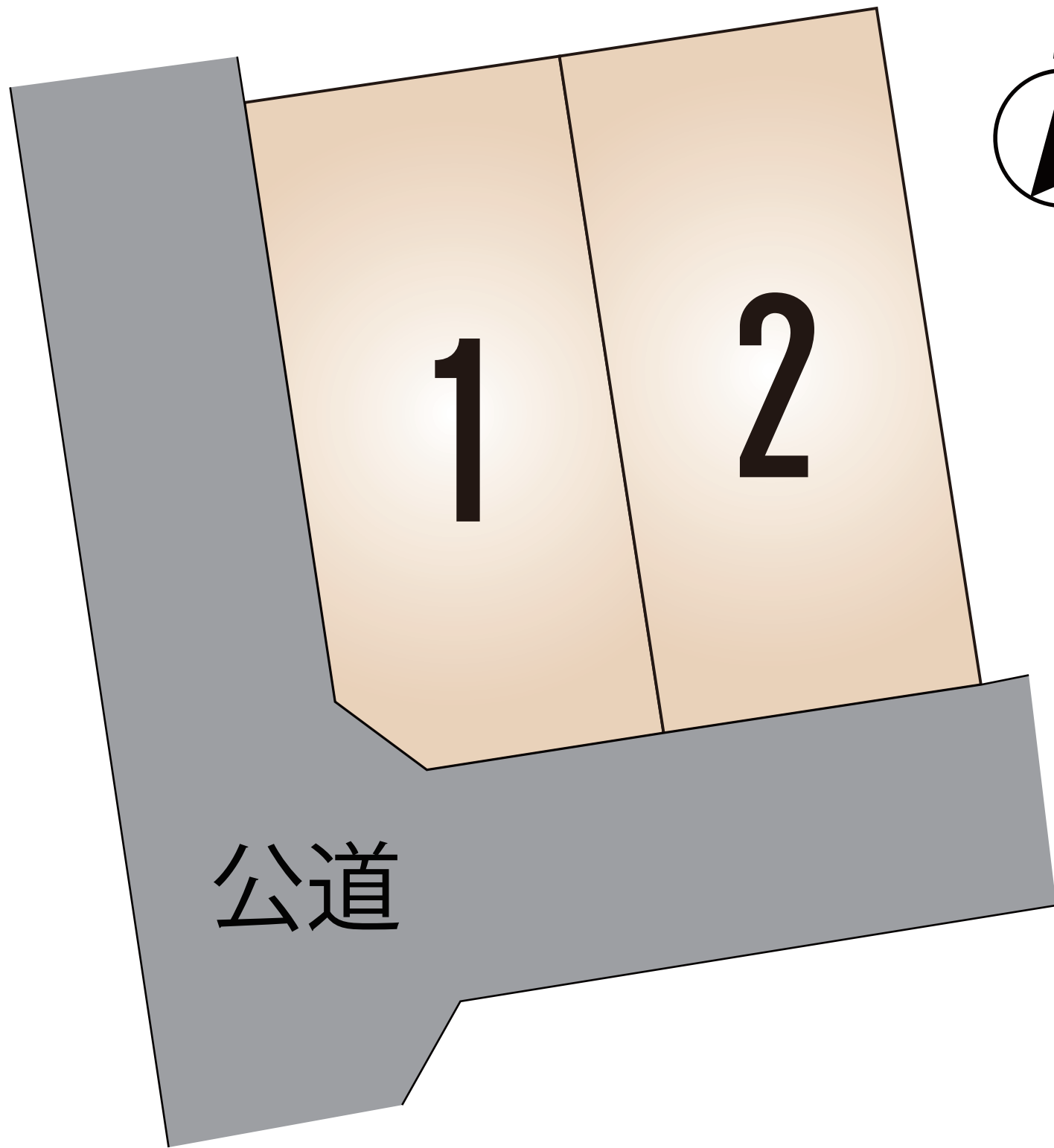


不動産に価値を見出す

### CLEVER TREND

株式会社 クレバートレンド

熊本県知事(1)第5868  
熊本市中央区八王寺町48番15-103号  
TEL:096-234-9770/FAX:096-234-9550  
担当(前田)080-2759-4383



## ～熊本市北区楠2丁目 全2区画 価格表～

区画	面積	坪数	価格
1	148.64 m <sup>2</sup>	44.96 坪	20,000,000 円
2	150.83 m <sup>2</sup>	45.62 坪	22,000,000 円

面積・価格等は予告なく変更する場合がございます。

※完成前分譲地の場合は、記載m<sup>2</sup>が若干誤差が生じる場合があります。  
実測清算なし。

最終更新日：令和8年5月9日

熊本市中央区八王寺町48番15-103

[TEL:096-234-9770](tel:096-234-9770)

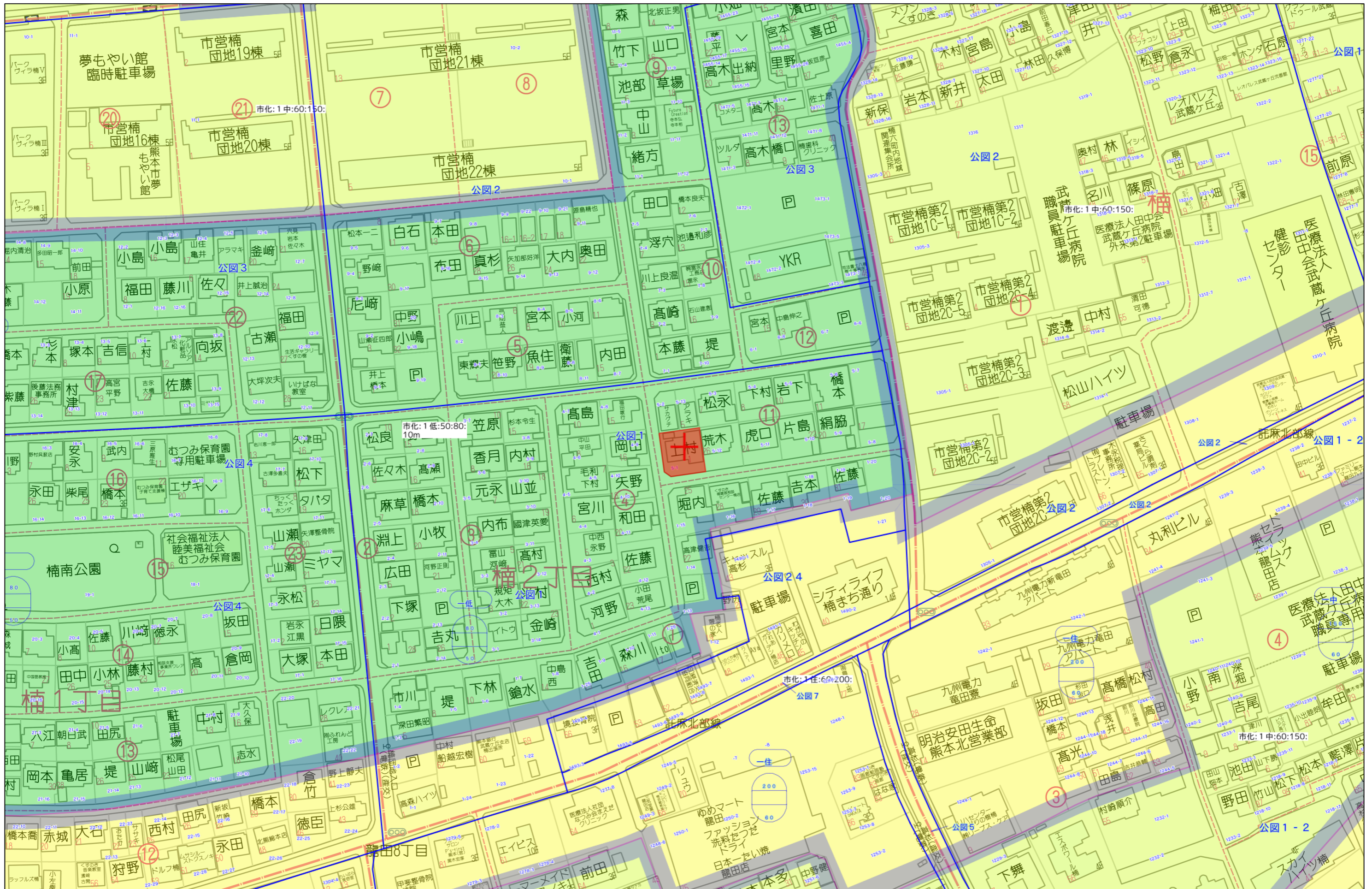
[FAX:096-234-9550](tel:096-234-9550)



不動産に価値を見出す

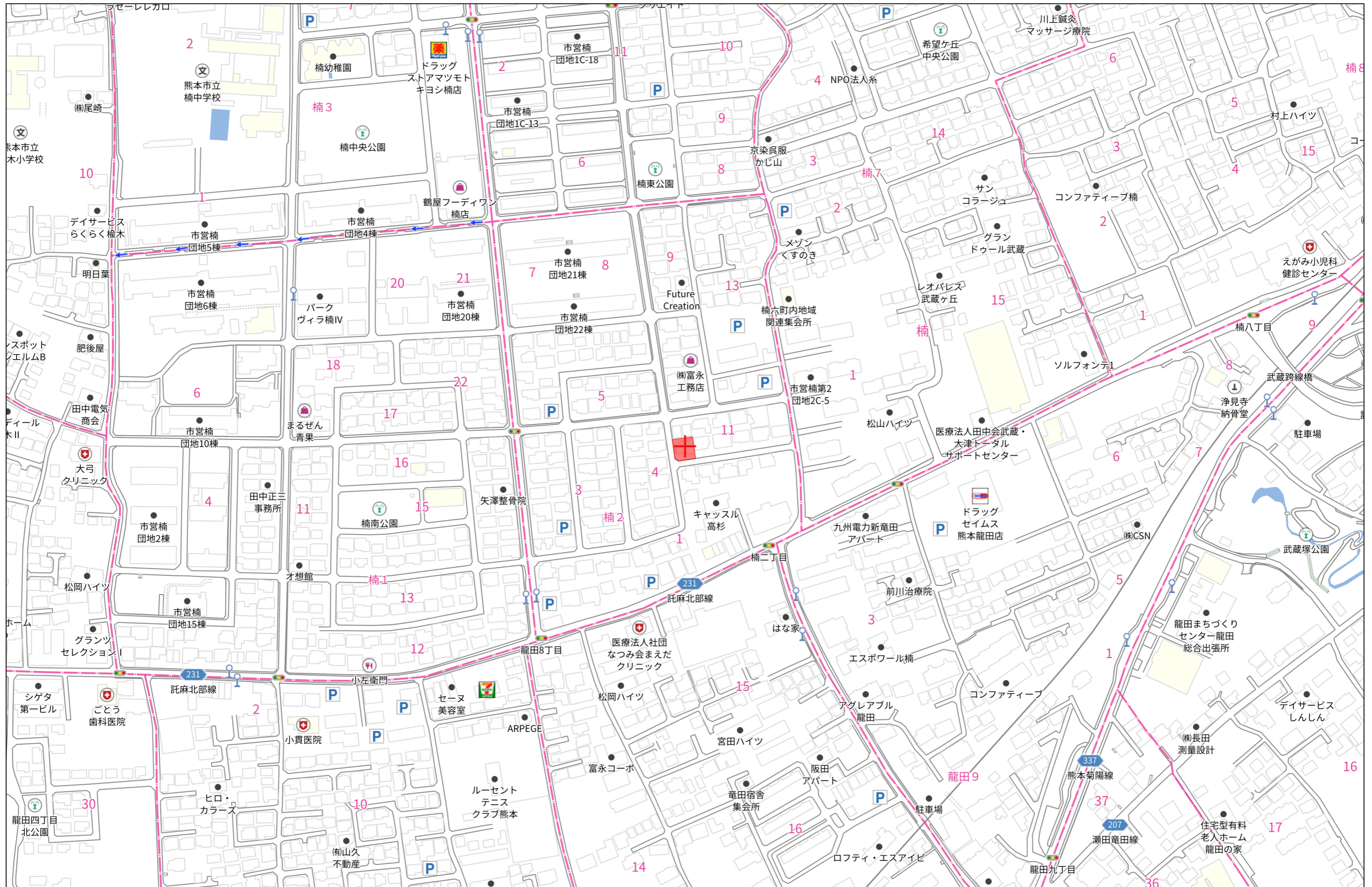
**CLEVER TREND**

株式会社 クレバートレンド



60m

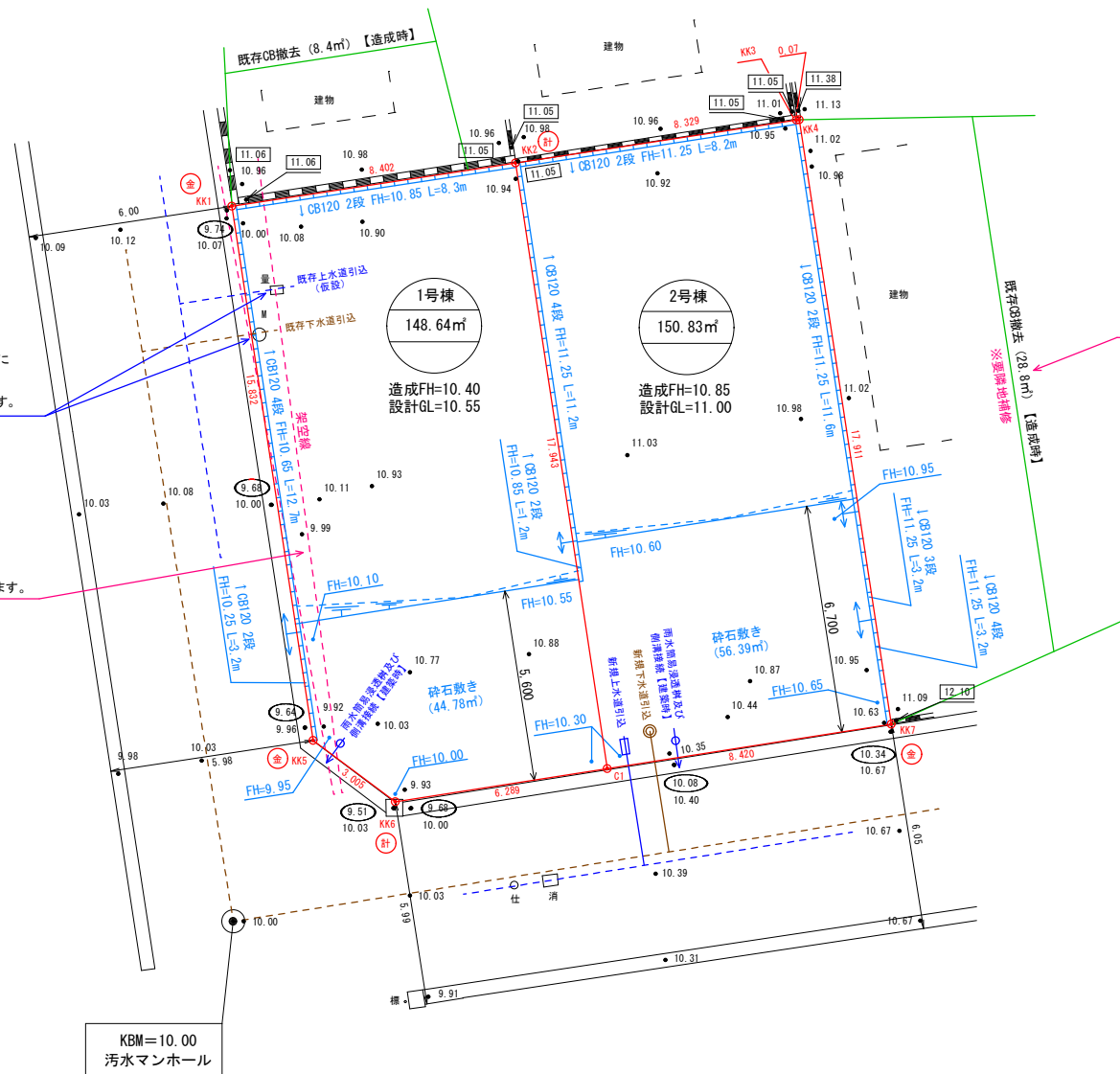
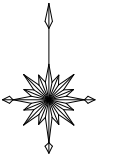
1:1500



140m

1:3000

◎現況渡し  
 ※記載の造成はしない  
 1号地：2000万円  
 2号地：2200万円



【設備業者様へ】

汚水樹が新設CBに干渉するため、造成工事前に汚水樹を300ほど宅内側に移設をお願いします。  
 また、量水器と仮設水道も西側境界に寄せるよう移設をお願いします。

【担当営業へ】

架空線が越境しておりますので、解消をお願いします。

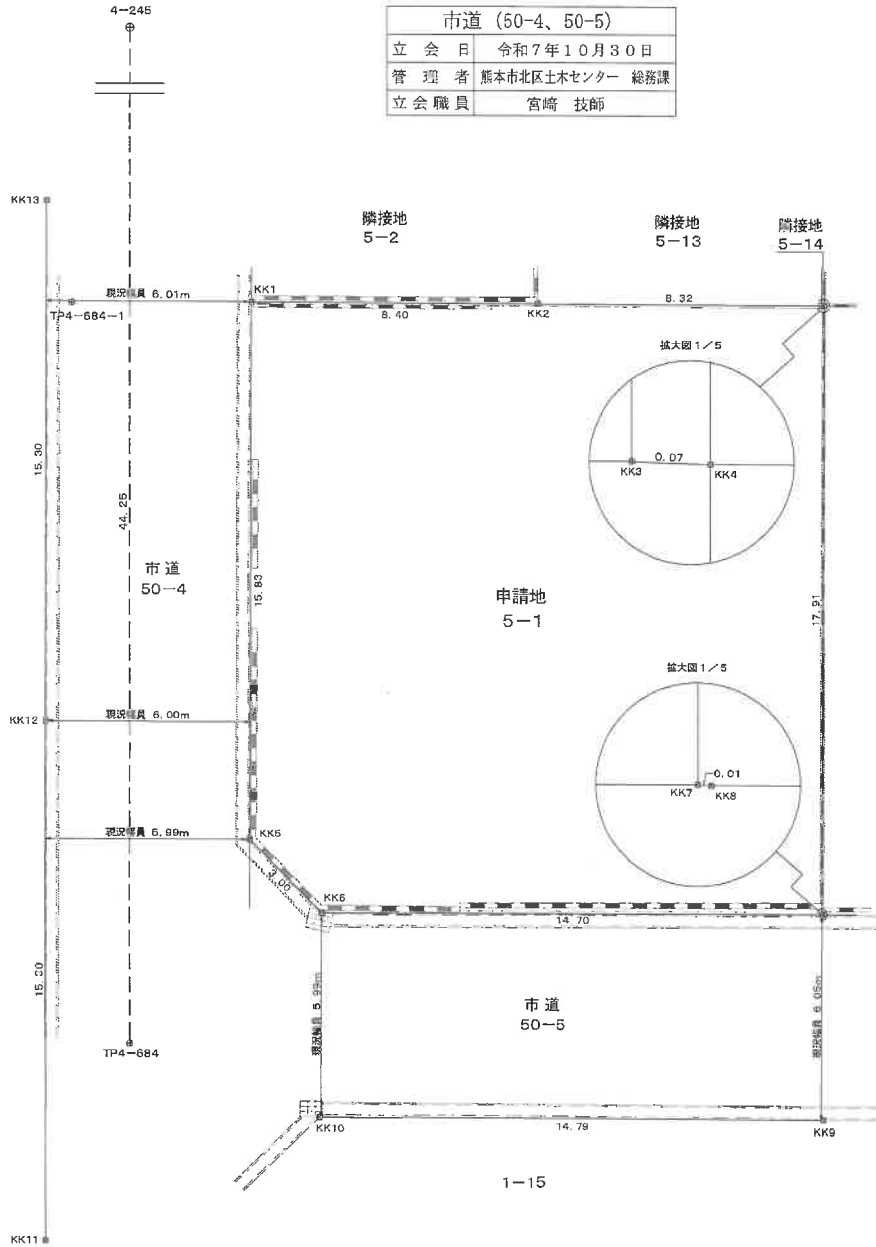
【担当営業へ】

工事承諾書を取得できましたら共有をお願いします。

求積表

地番	5-1				
No	Xn	Yn	Yn+1-Yn-1	Xn - (Yn+1-Yn-1)	
KK1	-17106.282	-22508.125	5.933	-101491.571106	
KK2	-17105.019	-22499.818	16.541	-282934.119279	
KK3	-17103.760	-22491.584	8.310	-142132.245600	
KK4	-17103.751	-22491.508	2.775	-47462.909025	
KK7	-17121.458	-22488.809	-11.833	202598.212514	
KK6	-17123.731	-22503.341	-16.942	290110.250602	
KK5	-17121.935	-22505.751	-4.784	81911.337040	
			合計	598.955146	
			合計面積	299.4775730	
			地積	299.47	m <sup>2</sup>

設備	凡例	(仮設)	仮設水道設置
上水	—	—	既存利用
上水	—	—	新規引込
下水	—	—	既存利用
下水	—	—	新規引込
雨水	—	—	造成時接続
雨水	—	—	建築時接続



市道 (50-4、50-5)	
立会日	令和7年10月30日
管理者	熊本市北区土木センター 総務課
立会職員	宮崎 技師

求積表

地番	測点	標識	X <sub>n</sub>	Y <sub>n</sub>	ΔX×Y <sub>n</sub>	
5-1	KK4	(既替) 金属標	-17103.751	-22491.508	398054.708584	
	KK7	(新替) 金属標	-17121.458	-22488.809	449326.403820	
	KK6	(新替) 金属標	-17123.731	-22503.341	10734.083657	
	KK5	(既替) 金属標	-17121.935	-22505.751	-392702.849199	
	KK1	(既替) 金属標	-17106.282	-22508.125	-380747.442600	
	KK2	(既替) 金属標	-17105.018	-22499.818	-56744.540996	
	KK3	(既替) プラスチック杭	-17103.760	-22491.584	-28519.328512	
	倍面積					-598.955148
	面積					299.4775730
	地積					299.47 m <sup>2</sup>
	坪数					90.59 坪

道路境界標一覧 (立会確認)				
図示記号	標識	X座標	Y座標	備考
KK8	(既替) 金属標	-17121.457	-22488.796	

道路境界点座標一覧 (参考)				
図示記号	標識	X座標	Y座標	備考
KK9	(既替) 金属標	-17127.428	-22487.847	参考点
KK10	(既替) 金属標	-17129.661	-22502.469	参考点
KK11	(既替) 金属標	-17134.530	-22509.875	参考点
KK12	(既替) 金属標	-17119.404	-22512.199	参考点
KK13	(既替) 金属標	-17104.275	-22514.509	参考点

本測量図に使用した電子基準点一覧									
基準点コード	等級種別	基準点名	経度	緯度	標高	積付精度	設置年月	X座標	Y座標
EL04930261102	電子基準点	熊本	1304553.2798	59.330	92.081	2	-17484.829	-23017.093	
EL04830095501	電子基準点	城南	324233.2572	1304454.1372	35.447	68.296	2	-32214.823	-23589.368
EL04830451903	電子基準点	熊本	330040.6557	1304455.0200	82.434	115.299	2	1280.416	-23487.269

スタティック法 三次元網平均計算による JGD2024/ITRF94/GRS80 世界測地系 (測地成果2024)

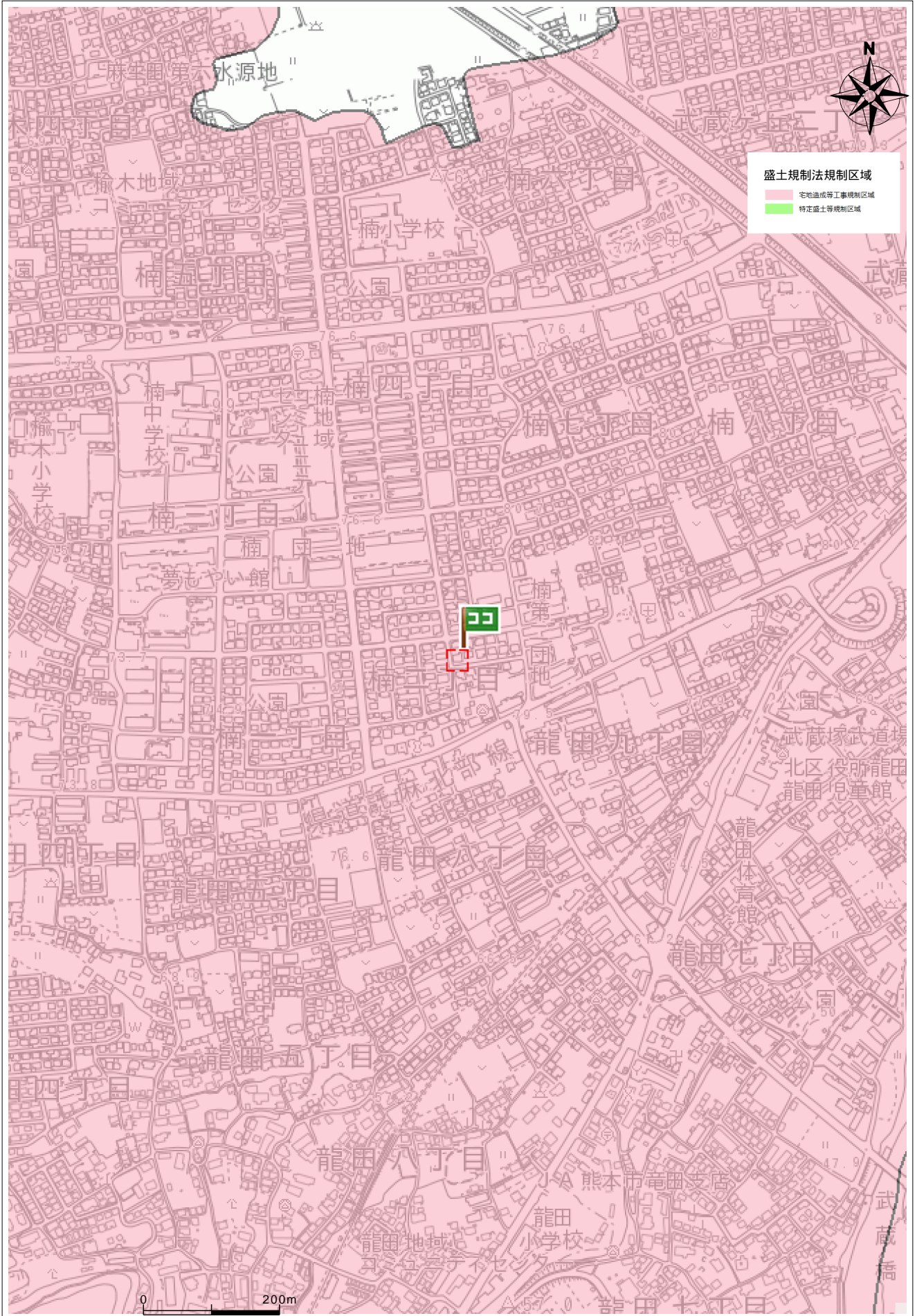
本測量図に使用した与点一覧					
図示記号	名称	標識	X座標	Y座標	備考
4-246	基準点	金属杭 (真鍮)	-17084.660	-22515.050	道路敷内埋設
3-650	基準点	金属杭 (真鍮)	-17112.112	-22399.424	道路高水樹根既設
TP4-684	基準点	金属杭 (真鍮)	-17128.400	-22508.309	道路敷内埋設
T4-947	基準点	金属杭 (真鍮)	-17119.582	-22488.445	道路敷内埋設
TP4-684-1	補助点	金属釘	-17107.117	-22513.320	道路敷内新設

④ T4-947

立会年月日 令和7年10月30日  
 立会年月日 令和7年11月5日  
 測量年月日 令和7年11月20日

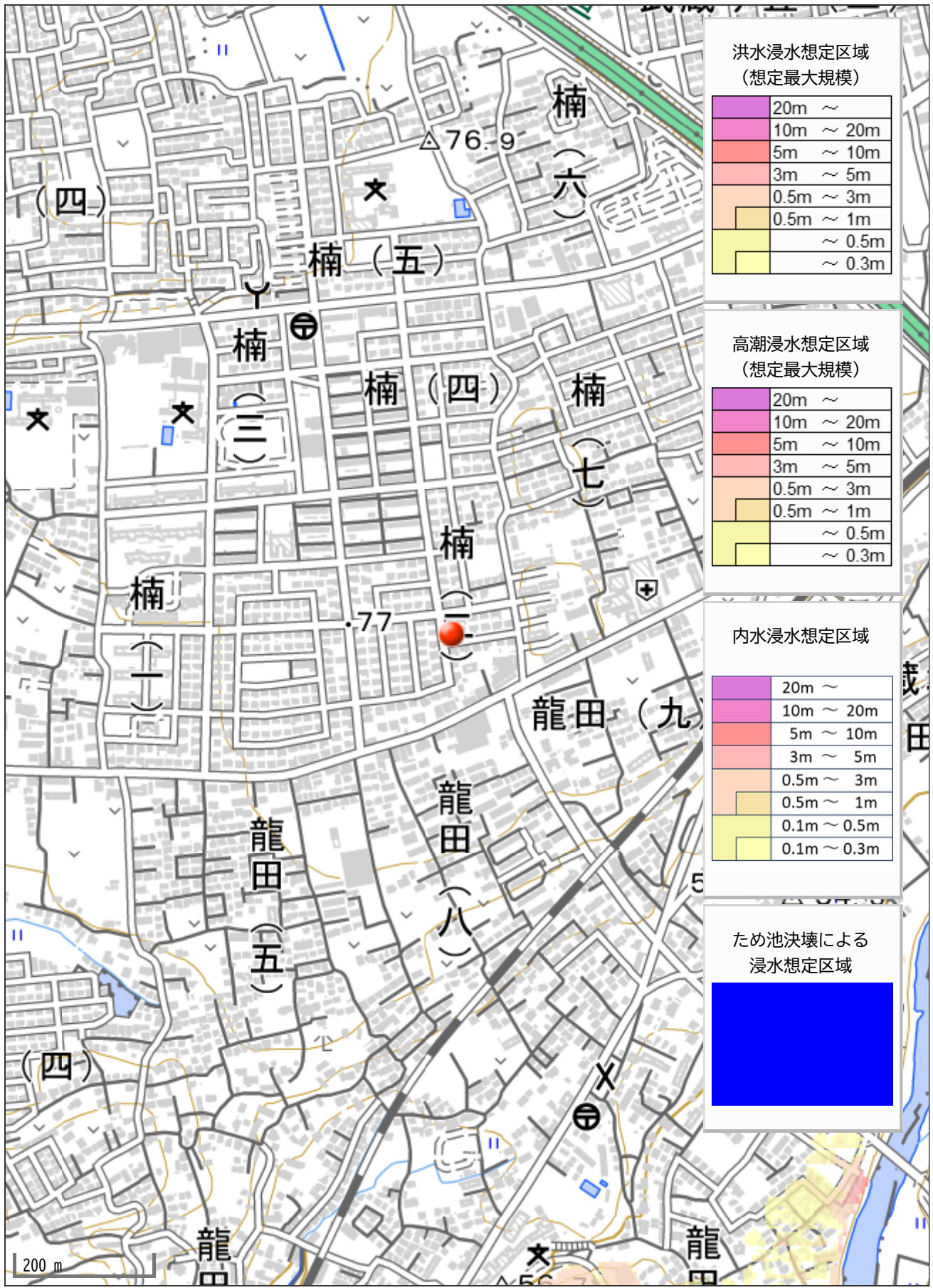
図名	確定測量図	
所在地番	熊本市北区桶二丁目5番1	
申請人	鈴木 みち代	
縮尺	1 : 150	
作成年月日	令和7年11月20日	
製作者		印

# 盛土規制法



住所

北区楠2丁目11-1



洪水浸水想定区域  
(想定最大規模)

20m ~
10m ~ 20m
5m ~ 10m
3m ~ 5m
0.5m ~ 3m
0.5m ~ 1m
~ 0.5m
~ 0.3m

高潮浸水想定区域  
(想定最大規模)

20m ~
10m ~ 20m
5m ~ 10m
3m ~ 5m
0.5m ~ 3m
0.5m ~ 1m
~ 0.5m
~ 0.3m

内水浸水想定区域

20m ~
10m ~ 20m
5m ~ 10m
3m ~ 5m
0.5m ~ 3m
0.5m ~ 1m
0.1m ~ 0.5m
0.1m ~ 0.3m

ため池決壊による  
浸水想定区域

Blue shaded area
------------------

200 m