

売買価格

1,698万円

中央区黒髪6丁目 住宅用地

【人気の黒髪小学校校区】

所在地	熊本市中央区黒髪6丁目13-23-22 付近 【ナビ検索】			土地面積	144.37㎡(43.67坪)	無料 査定 受付 中 !	不動産 売買 専門 店
区域区分	市街化区域			坪単価	約38.8万		
用途地域	第1種中高層住居専用地域			その他	-		
接道	西側:私道			仲介手数料	売買代金×3%+6万円×1.1(税)		
交通	産交バス:黒髪6丁目 徒歩4分			小学校	黒髪小学校/ 桜山中学校		
建蔽/容積	60%/150%	地目	宅地	引渡時期	相談		
上水	宅内	下水	宅内	取引形態/ 広告有効期限	媒介/令和8年6月30日		
備考	•解体更地での引渡となります。 •盛土規制法による規制対象区域内です。 •6月30日までの期間限定で、建築条件なしで販売中! •図面と現況が異なる場合は現況優先となります。						



不動産に価値を見出す

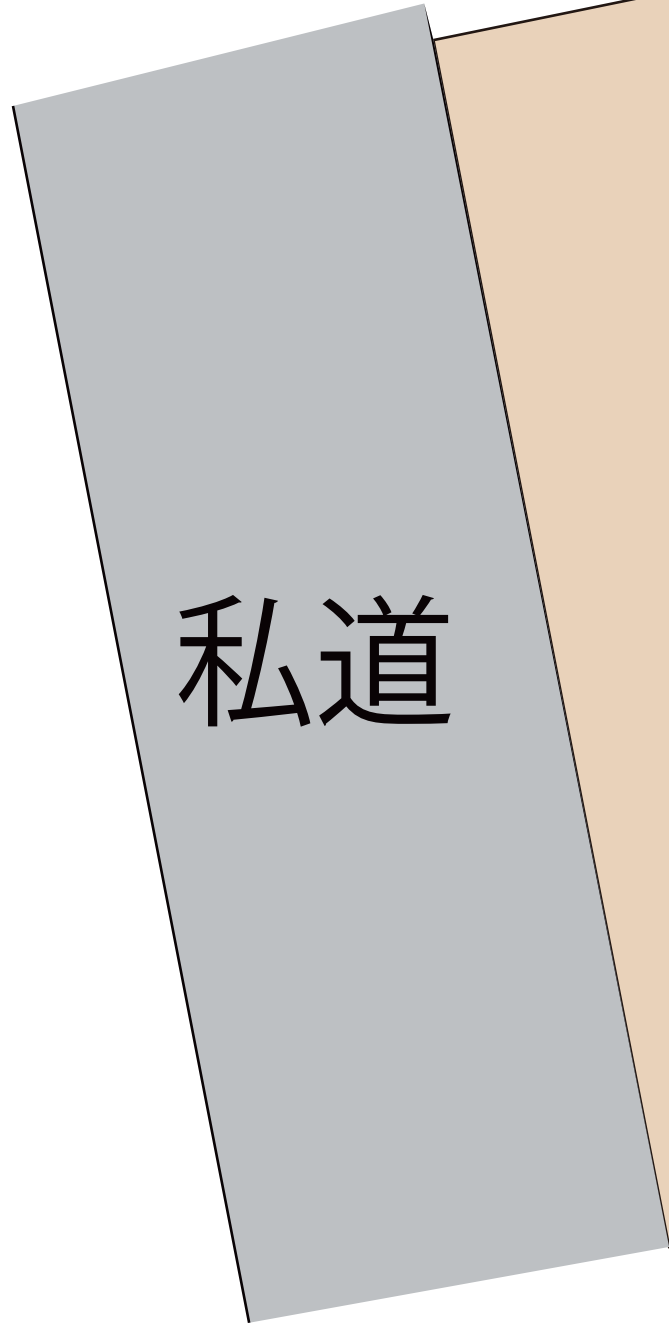
CLEVER TREND

株式会社 クレバートレンド

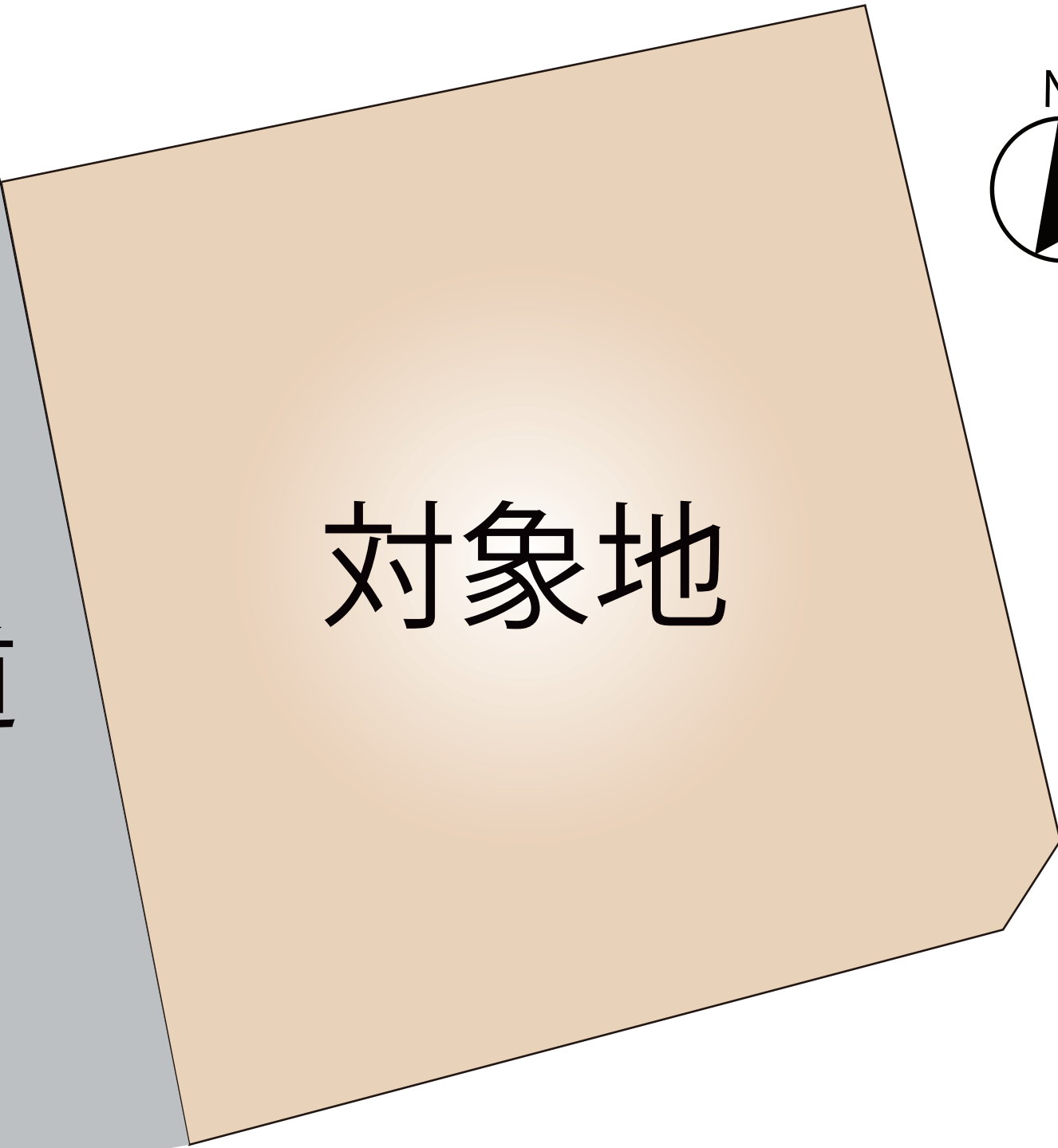
熊本県知事(1)第5868

熊本市中央区八王寺町48番15-103号
TEL:096-234-9770/FAX:096-234-9550

担当(清田)080-3181-5611

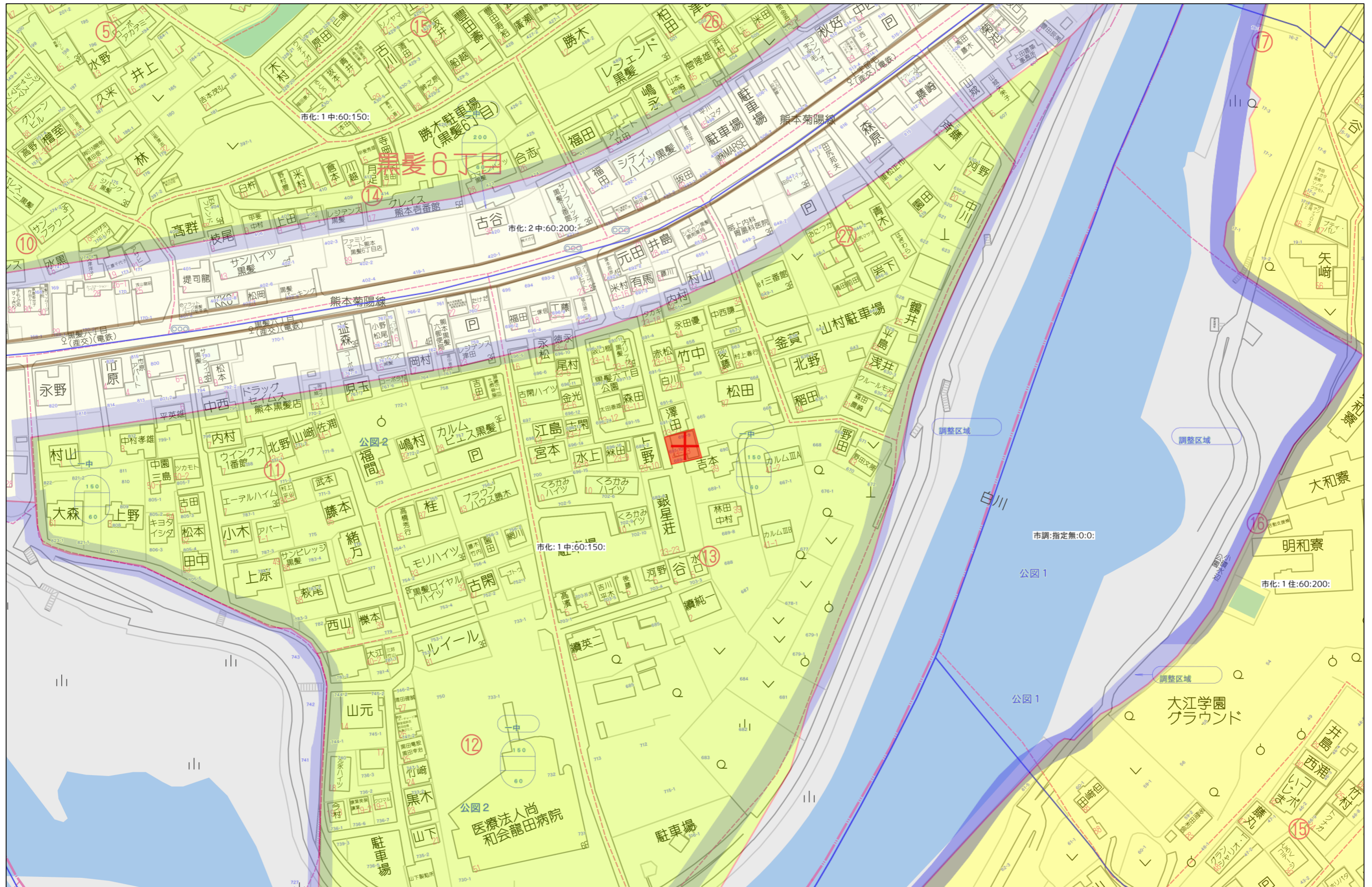


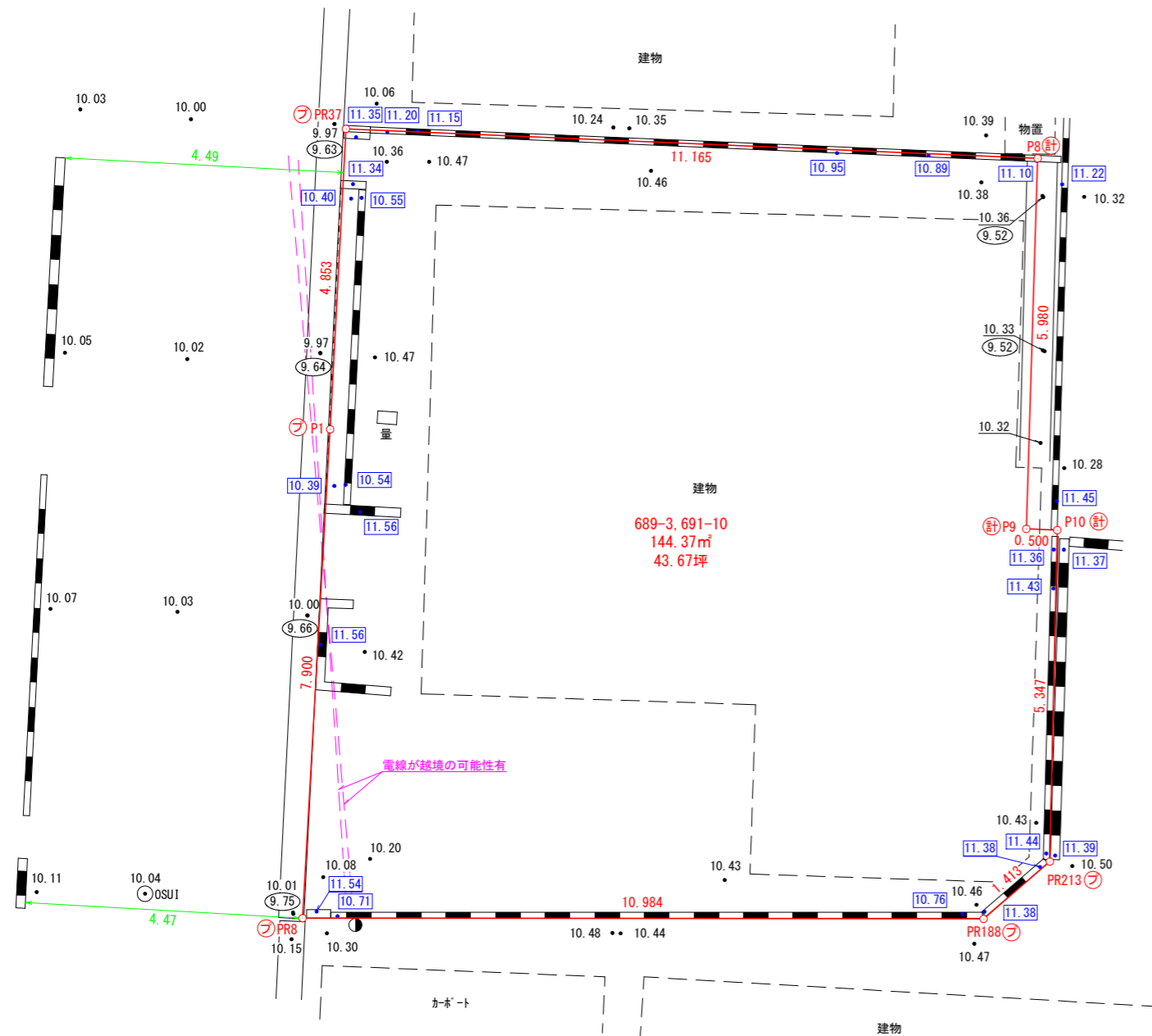
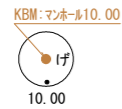
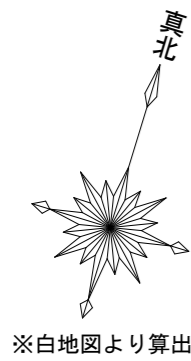
私道



対象地







求積表

地番	689-3, 691-10			
NO	Xn	Yn	Yn+1-Yn-1	Xn · (Yn+1-Yn-1)
PR37	301.994	303.616	9.368	2829.079792
P8	305.173	314.319	12.475	3807.033175
P9	299.461	316.091	2.251	674.086711
P10	299.604	316.570	2.105	630.666420
PR213	294.509	318.196	0.916	269.770244
PR188	293.287	317.486	-11.100	-3255.485700
PR8	289.724	307.096	-12.535	-3631.690340
P1	297.328	304.951	-3.480	-1034.701440
			合計	288.758862
			合計面積	144.3794310
			地積	144.37 m ²

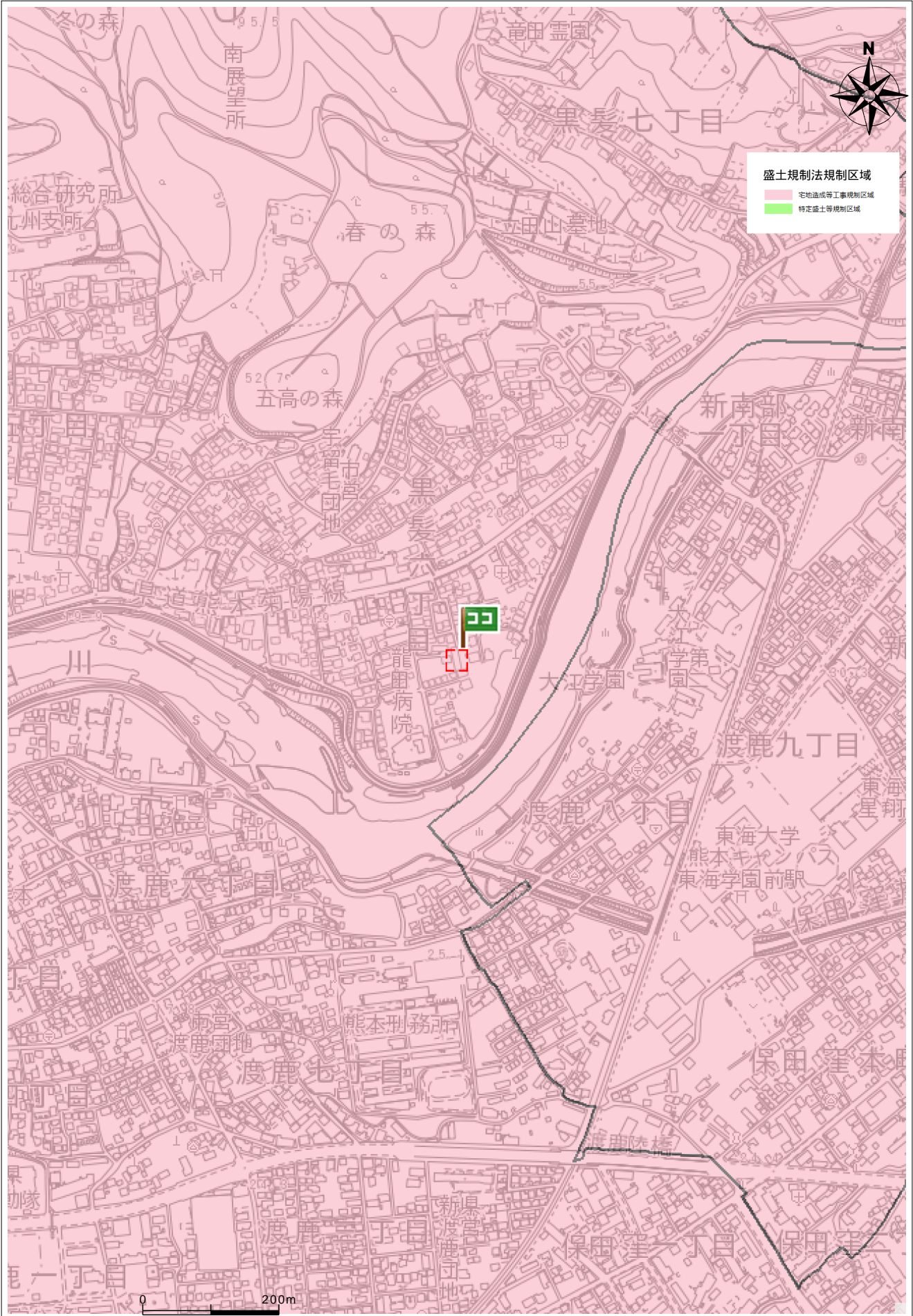
10.71 は、ブロック天端の計測値です。
 9.75 は、U型側溝底の計測値です。

- * 道路幅員は現況実測値です。
- * 本図面は既設の境界標等を測量したものであり、境界確認は行っておりません。
- * 境界立会により、越境・辺長・面積に差異が生じる場合があります。
- * 本図面は建築確認申請等には使用しないでください。

筆界点	境界標の種類
㊦	プラスチック杭
金	金属標
㊦	コンクリート杭
鉸	金属鉸
計	計算点
刻	刻印

図名		現況平面図		
所在・地番	熊本市中央区黒髪六丁目689番3、691番10			
基となる資料	現況・参考図等・地積測量図等・確定図			
作成年月日	令和8年3月18日	案件No. 1943	縮尺	1/100

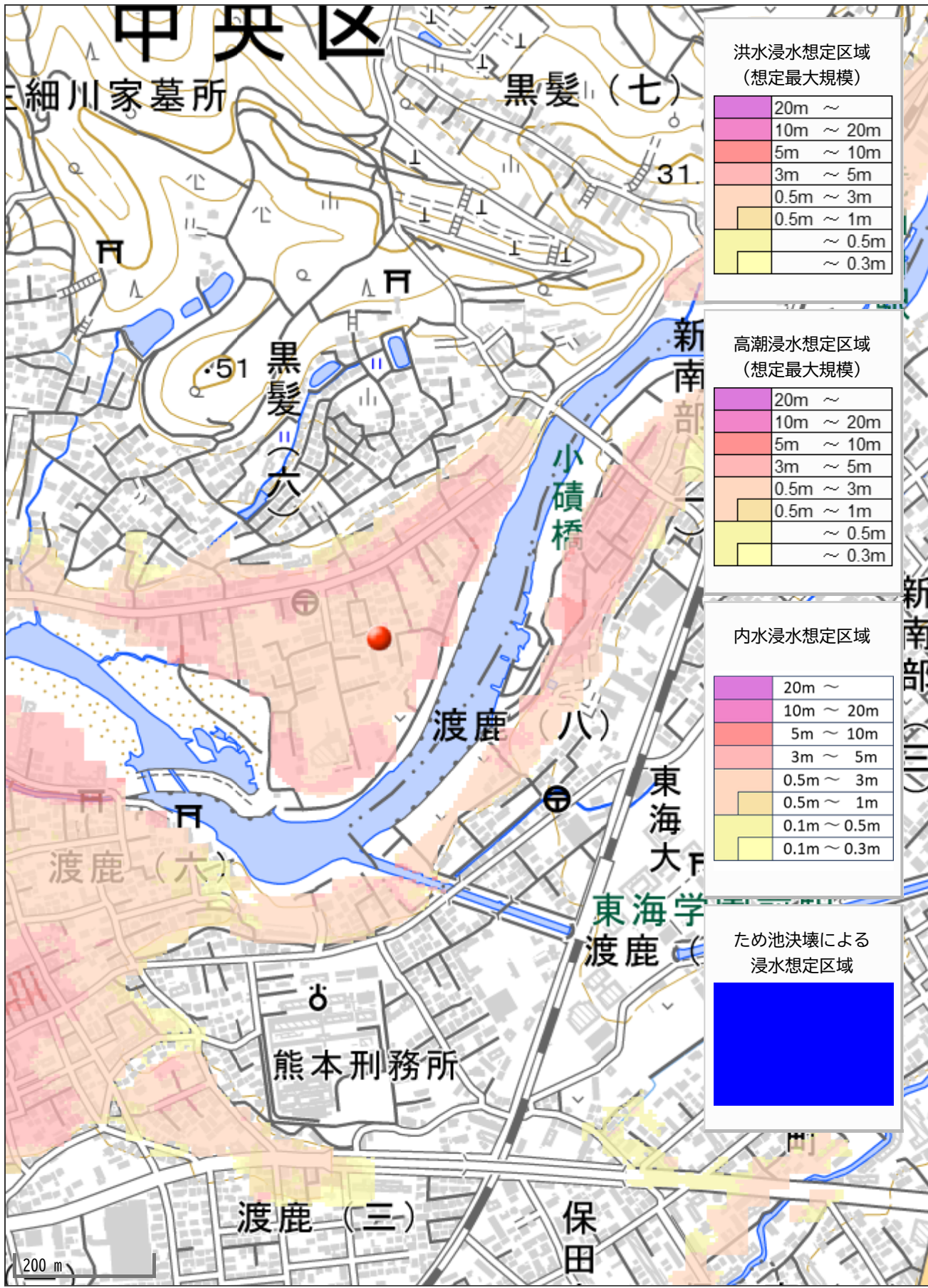
盛土規制法



住所

中央区黒髪6丁目13-23

中央区



洪水浸水想定区域
(想定最大規模)

20m ~
10m ~ 20m
5m ~ 10m
3m ~ 5m
0.5m ~ 3m
0.5m ~ 1m
~ 0.5m
~ 0.3m

高潮浸水想定区域
(想定最大規模)

20m ~
10m ~ 20m
5m ~ 10m
3m ~ 5m
0.5m ~ 3m
0.5m ~ 1m
~ 0.5m
~ 0.3m

内水浸水想定区域

20m ~
10m ~ 20m
5m ~ 10m
3m ~ 5m
0.5m ~ 3m
0.5m ~ 1m
0.1m ~ 0.5m
0.1m ~ 0.3m

ため池決壊による
浸水想定区域

[Blue Box]

200 m