

価格別紙参照

建築条件なし

クレバーシティ広木町 限定4区画 ～プレミアム分譲地～

所在地	熊本県熊本市東区広木町28-15 付近 【ナビ検索】			水道加入金		無 料 査 定 受 付 中 ！	不 動 産 売 買 専 門 店
区域区分	市街化区域			受益者負担金			
用途地域	第1種低層住居専用地域			仲介手数料	売買代金×3%+6万円×1.1(税)		
接道	東側:市道			電柱位置	④		
交通	都市バス:南町(徒歩約8分)			小学校/ 中学校	泉ヶ丘小学校/ 湖東中学校		
建蔽/容積	40%/80%	地目	宅地	引渡時期	令和8年9月末日		
上水	前面	下水	前面	取引形態/ 広告有効期限	専任/令和8年8月31日		

備考

- ・上下水道の引き込み工事の費用は、買主負担となります。
- ・分筆前の為、面積に若干の誤差が生じる場合があります。
- ・埋蔵文化財包蔵地内。
- ・盛土規制法許可後の造成引き渡しとなります。



不動産に価値を見出す

CLEVER TREND

株式会社 クレバートレンド

熊本県知事(1)第5868

熊本市中央区八王寺町48番15-103号
TEL:096-234-9770/FAX:096-234-9550
担当(前田)080-2759-4383

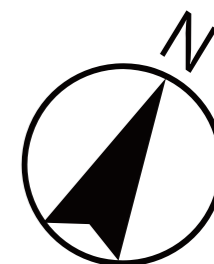
4

SOLD OUT

3

RESERVE

市道



～熊本市東区広木町 全4区画 価格表～

区画	面積	坪数	価格
ご成約ありがとうございました。			
RESERVE			
3	264.96 m ²	80.15 坪	26,980,000 円
4	267.4 m ²	80.89 坪	26,980,000 円

面積・価格等は予告なく変更する場合がございます。

※完成前分譲地の場合は、記載m²が若干誤差が生じる場合があります。

実測清算なし

最終更新日：令和8年1月26日

熊本市中央区八王寺町48番15-103

[TEL:096-234-9770](tel:096-234-9770)

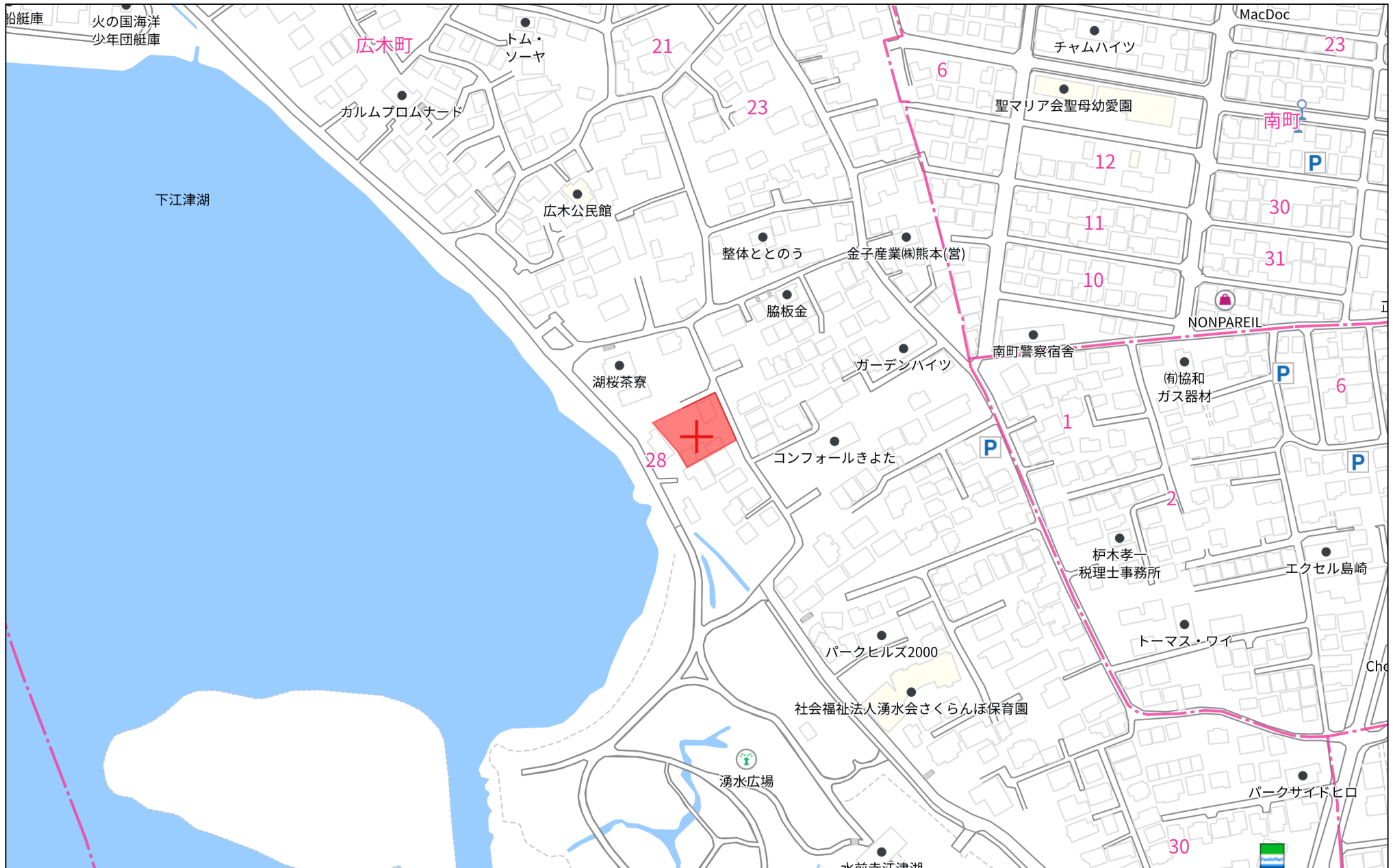
[FAX:096-234-9550](tel:096-234-9550)



不動産に価値を見出す

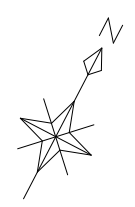
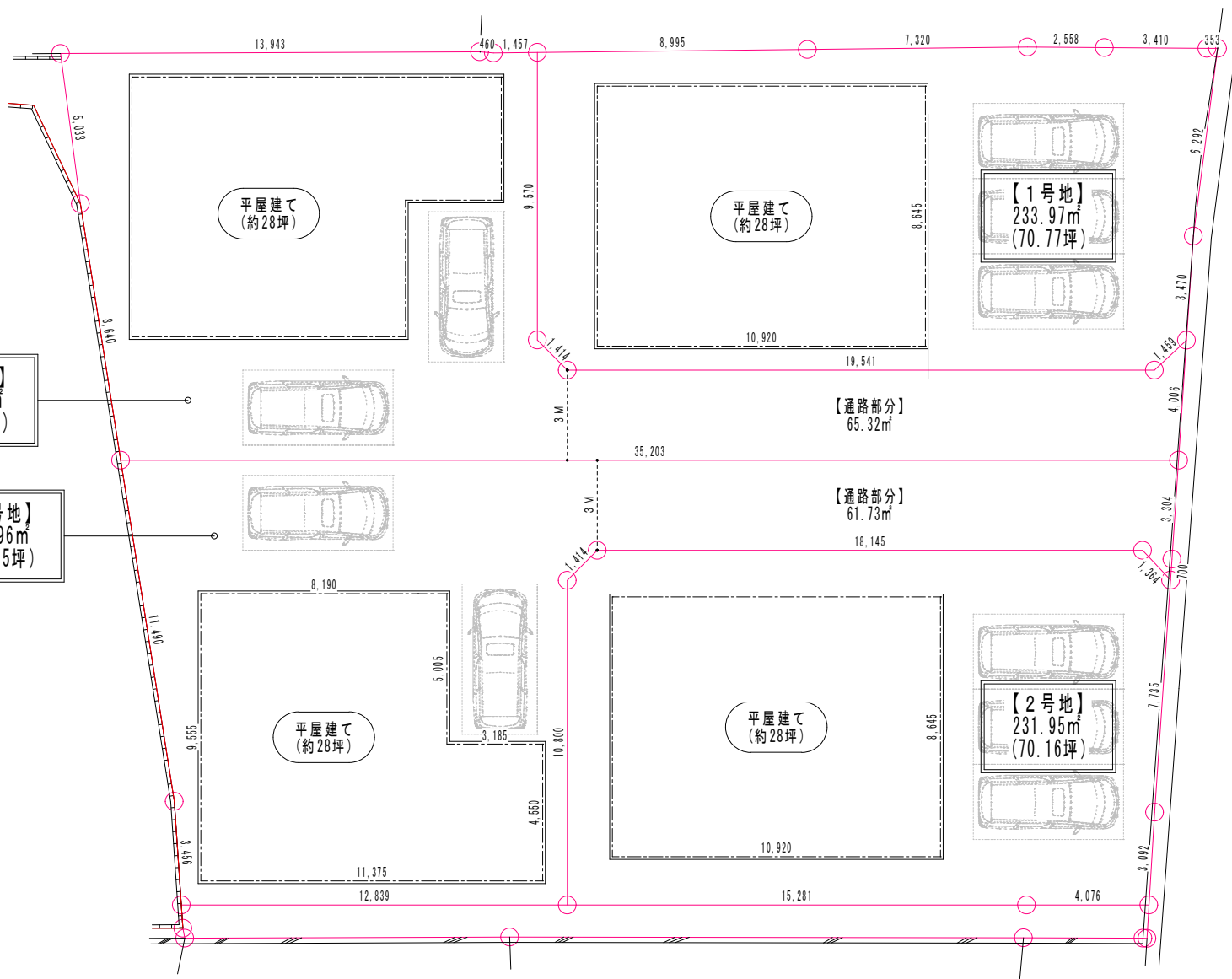
CLEVER TREND

株式会社 クレバートレンド



140m

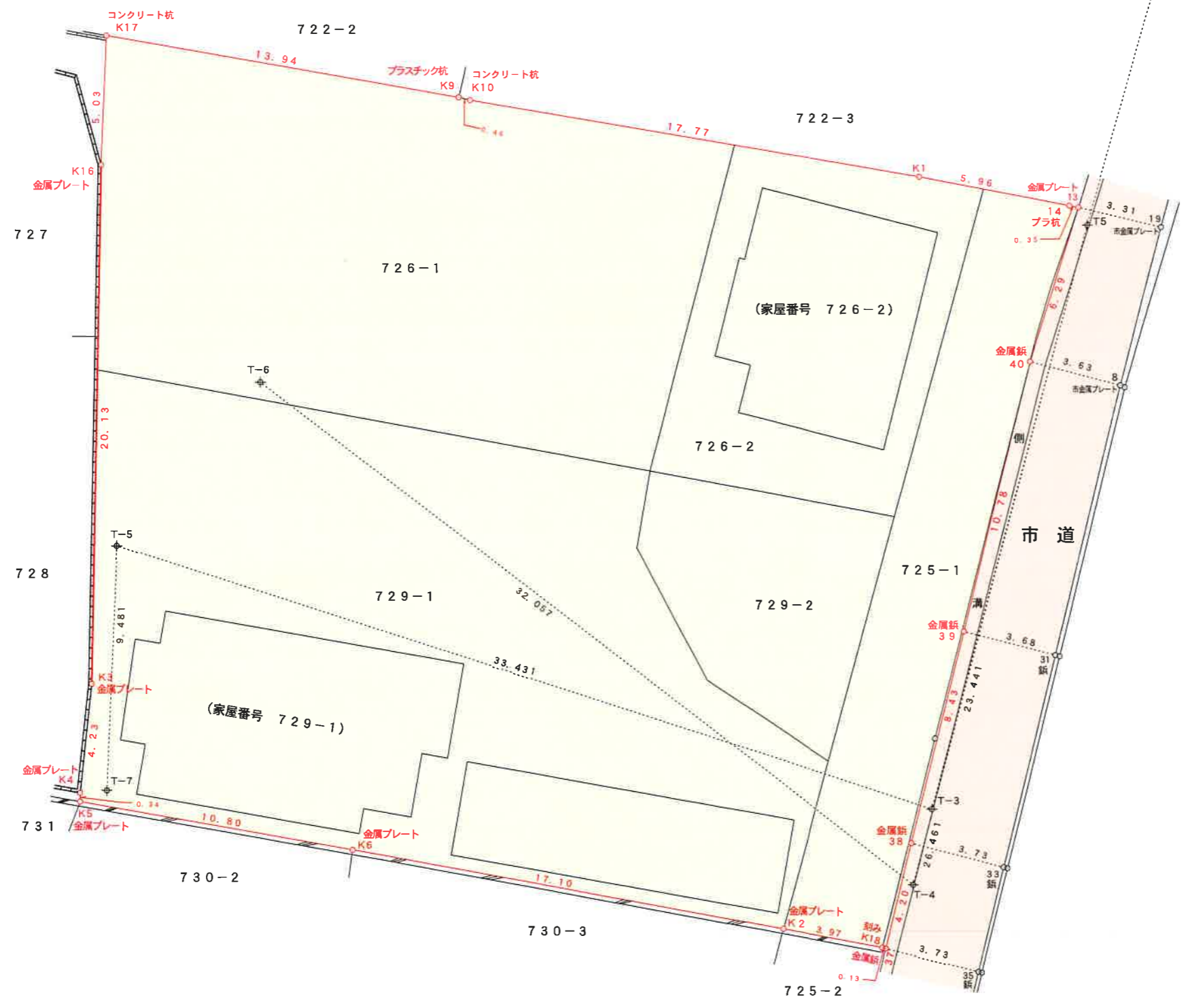
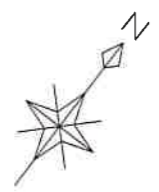
1:3000



Drawing information

Date	2025. 07. 21. (Mon)
Drawing name	区割・ボリューム図 (2)
Scale	1:150
Remarks	
Office	
Title	熊本市東区広木町725-1 他4筆

※令和6年3月3日作成の現況測量図を元に作成しております。



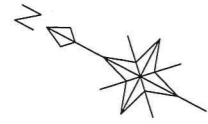
24.046

(世界測地系)

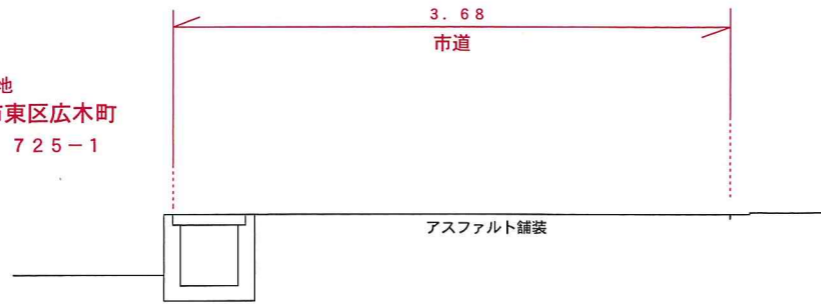
地番	725-1	726-1	726-2	729-1	729-2
NO	Xn	Yn	Yn+1-Yn-1	Xn · (Yn+1-Yn-1)	
13	-25369.744	-22887.236	-2.479	62891.595376	
14	-25369.906	-22887.550	-5.631	142857.940686	
K1	-25372.618	-22892.867	-20.998	532774.232764	
K10	-25380.990	-22908.548	-16.104	408735.462960	
K9	-25381.172	-22908.971	-12.768	324066.804096	
K17	-25387.654	-22921.316	-9.457	240091.043878	
K16	-25391.783	-22918.428	14.836	-376712.492588	
K3	-25407.985	-22906.480	14.152	-359573.803720	
K4	-25411.599	-22904.276	2.413	-61318.188387	
K5	-25411.868	-22904.067	9.777	-248451.833436	
K6	-25406.845	-22894.499	24.754	-628921.041130	
K2	-25398.981	-22879.313	18.717	-475392.727377	
K18	-25397.156	-22875.782	3.653	-92775.810868	
37	-25397.100	-22875.660	-1.590	40381.389000	
38	-25393.259	-22877.372	-5.077	128921.575943	
39	-25385.524	-22880.737	-7.699	195443.149276	
40	-25375.652	-22885.071	-6.499	164916.362348	
合計					-2066.341179
合計面積					1033.1705895
地積					1033.17 m ²

地番	面積
725-1・726-1・726-2・729-1・729-2	1033.17 m ²

図面名称	現況測量図	
図面番号	縮尺	S=1/200
場所	熊本市東区広木町725番1・726番1・726番2・729番1・729番2	
作成年月日	令和6年3月3日	



申請地
熊本市東区広木町
725-1

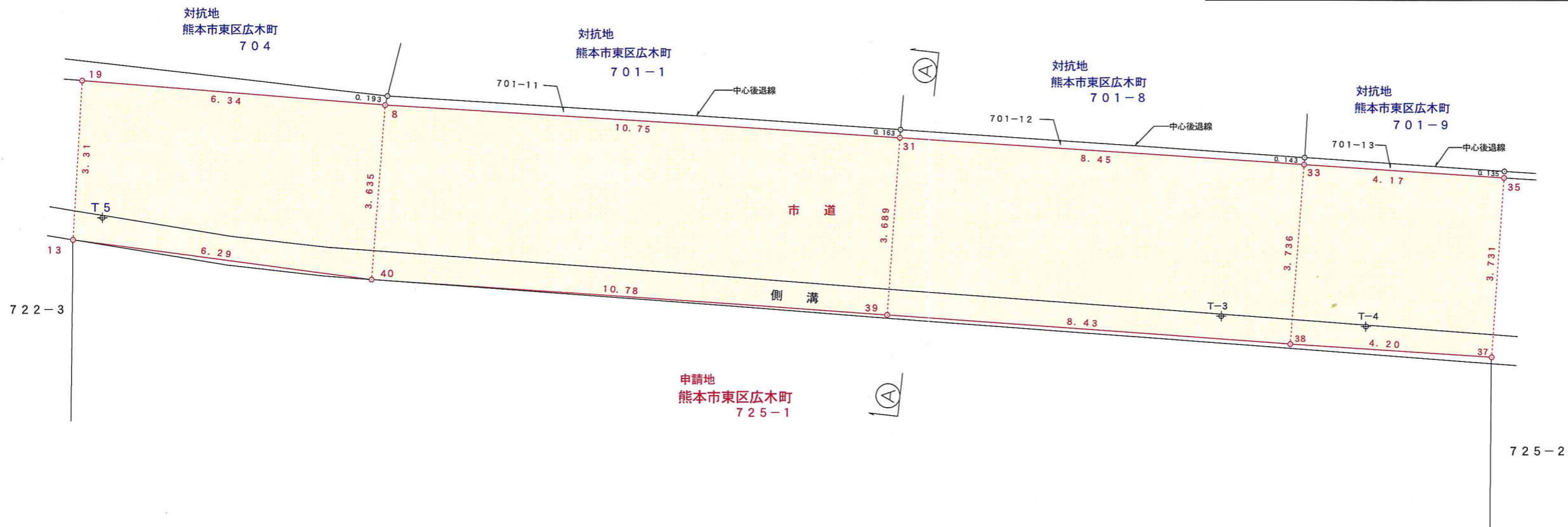


対抗地
熊本市東区広木町
701-8

断面図 S=1/50

本測量図に使用した座標値一覧 (世界測地系)				
図示記号	標識	X座標	Y座標	備考
19	市金属プレート	-25368.378	-22884.217	
8	市金属プレート	-25374.217	-22881.731	
31	金属鈹	-25384.047	-22877.357	
33	金属鈹	-25391.779	-22873.942	
35	金属鈹	-25395.591	-22872.248	
37	金属鈹	-25397.100	-22875.660	
38	金属鈹	-25393.259	-22877.372	
39	金属鈹	-25385.524	-22880.737	
40	金属鈹	-25375.652	-22885.071	
13	金属プレート	-25369.744	-22887.236	

本測量図に使用した引照点一覧 (世界測地系)				
図示記号	標識	X座標	Y座標	備考
T1	金属鈹	-25347.736	-22895.437	図枠外
T5	金属鈹	-25370.078	-22886.545	
T-3	金属鈹	-25391.715	-22877.528	
T-4	金属鈹	-25394.483	-22876.318	



立会日 令和6年2月14日

図面名称	現況測量図		
図面番号	縮尺	S=1/100	
場所	熊本市東区広木町725番1		
作成年月日	令和6年3月3日		



世界測地系使用

座標求積表

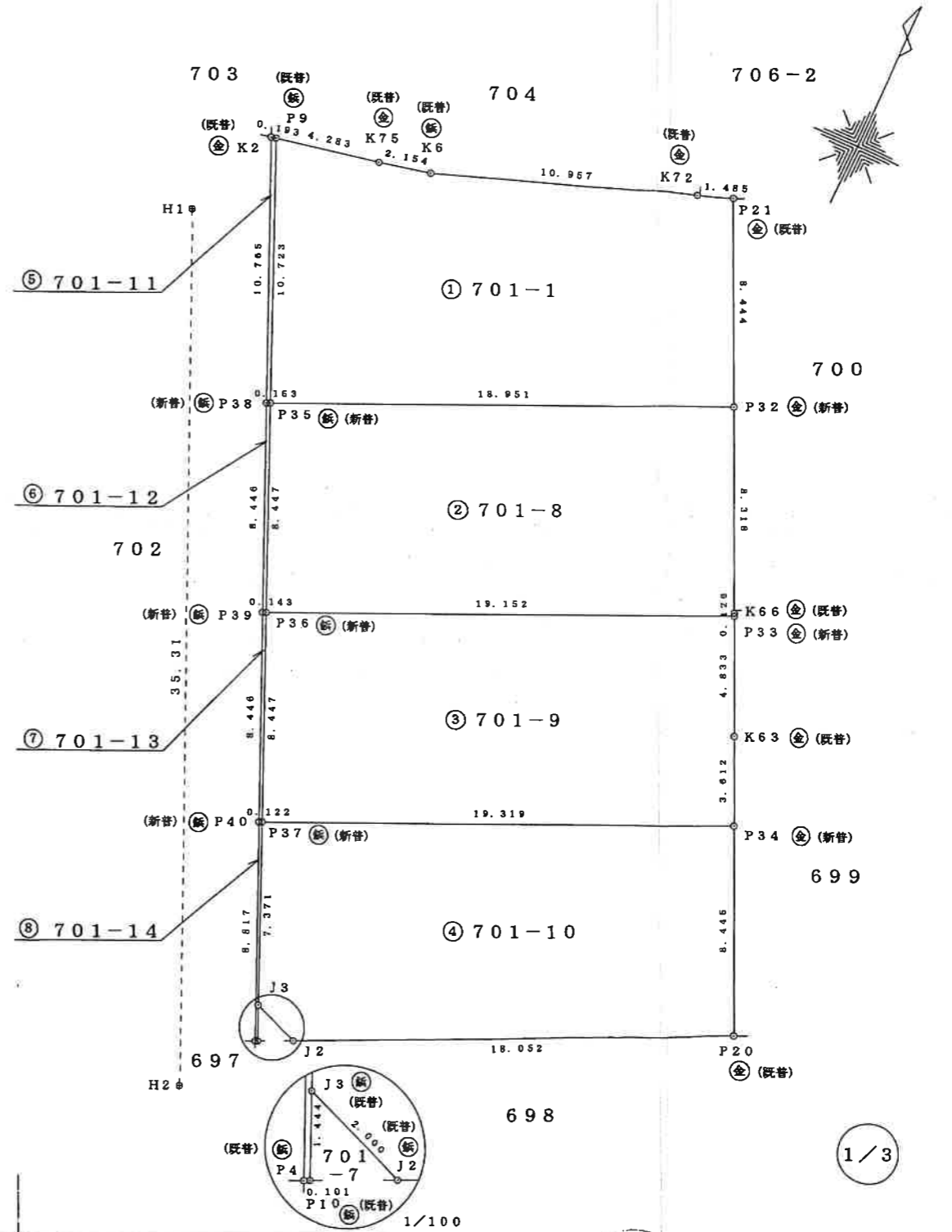
地番	① 701-1			
測点	Xn	Yn	(Xn+1-Xn-1) Yn	距離
P21	-25368.957	-22864.070	-162632.129910	1.485
K72	-25369.492	-22865.456	101088.180976	10.957
K6	-25373.378	-22875.701	100216.446081	2.154
K75	-25373.873	-22877.798	32234.817382	4.283
P9	-25374.787	-22881.983	245569.441556	10.723
P35	-25384.605	-22877.669	41591.602242	18.951
P32	-25376.605	-22860.489	-357720.931872	8.444
			倍面積	349.426455
			面積	174.7132275
			地積	174.71 m ²
			坪数	52.86

地番	② 701-8			
測点	Xn	Yn	(Xn+1-Xn-1) Yn	距離
P32	-25376.605	-22860.489	10675.848363	18.951
P35	-25384.605	-22877.669	359934.366377	8.447
P36	-25392.338	-22874.270	-8051.743040	19.152
P33	-25384.253	-22856.908	-167426.645600	0.126
K66	-25384.138	-22856.961	-174810.037728	8.318
			倍面積	321.788372
			面積	160.8941860
			地積	160.89 m ²
			坪数	48.67

地番	③ 701-9			
測点	Xn	Yn	(Xn+1-Xn-1) Yn	距離
P33	-25384.253	-22856.908	84570.559600	19.152
P36	-25392.338	-22874.270	361848.077130	8.447
P37	-25400.072	-22870.872	-9651.507984	19.319
P34	-25391.916	-22853.358	-261305.295372	3.612
K63	-25388.638	-22854.875	-175136.907125	4.833
			倍面積	324.926249
			面積	162.4631245
			地積	162.46 m ²
			坪数	49.14

地番	④ 701-10			
測点	Xn	Yn	(Xn+1-Xn-1) Yn	距離
P34	-25391.916	-22853.358	11243.852136	19.319
P37	-25400.072	-22870.872	340890.347160	7.371
J3	-25406.821	-22867.906	170068.616922	2.000
J2	-25407.509	-22866.028	-165572.908748	18.052
P20	-25399.580	-22849.810	-356297.087330	8.445
			倍面積	332.820140
			面積	166.4100700
			地積	166.41 m ²
			坪数	50.33

地番	701-1, 701-8~701-14	地積測量図
土地の所在	熊本市広木町	



作成者 熊本市東野二丁目14番14号
土地家屋調査士 中根卓朗
(平成20年3月10日作成)

縮尺 1/

申請人

縮尺 1/250



地番	701-1, 701-8~701-14	地積測量図
土地の所在	熊本市広木町	

図示記号	名称	標識	座標	備考
3016A	都市再生街区多角点 (熊本市第3地区)	金属標	X -25168.898	道路敷内 コンクリート天端
			Y -23169.171	
30A36	都市再生街区多角点 (熊本市第3地区)	金属標	X -25282.680	道路敷内 コンクリート天端
			Y -23046.783	

測点	Xn	Yn	(Xn+1-Xn-1) Yn	距離
P9	-25374.787	-22881.983	-223894.265808	0.193
K2	-25374.829	-22882.172	226236.034564	10.765
P38	-25384.674	-22877.817	223653.538992	0.163
P35	-25384.605	-22877.669	-226191.513403	10.723
倍面積				3.794345
面積				1.8971725
地積				1.89 m ²
坪数				0.57

図示記号	名称	標識	座標	備考
H1	引照点	金属板	X -25378.828	道路敷内 コンクリート天端
			Y -22883.818	
H2	引照点	金属板	X -25411.088	道路敷内 コンクリート天端
			Y -22869.438	
境界点名	H1 - H2	-K	H2 - K	点間距離
P21	267-27-57			42.472
K72	267-04-25			41.786
K6	260-08-35			38.227
K75	254-33-50			38.143
P9	228-26-39			38.408
P35	337-14-14			27.733
P32	288-34-49			35.626
P36	348-46-33			19.363
P33	305-25-19			29.617
K66	305-12-30			29.699
P37	352-39-57			11.110
P34	317-16-32			25.024
K63	312-44-53			26.760
J3	354-24-33			4.534
J2	352-12-50			4.944
P20	325-24-56			22.754
K2	226-23-10			38.430
P38	338-16-37			27.711
P39	349-15-54			19.337
P40	352-56-50			11.073
P4	354-50-02			3.536
P10	354-39-40			3.625

測点	Xn	Yn	(Xn+1-Xn-1) Yn	距離
P35	-25384.605	-22877.669	-175334.455216	0.163
P38	-25384.674	-22877.817	178309.705898	8.446
P39	-25392.399	-22874.400	175309.401600	0.143
P36	-25392.338	-22874.270	-178282.060380	8.447
倍面積				2.591702
面積				1.2958510
地積				1.29 m ²
坪数				0.39

測点	Xn	Yn	(Xn+1-Xn-1) Yn	距離
P36	-25392.338	-22874.270	-175514.273710	0.143
P39	-25392.399	-22874.400	178100.078400	8.446
P40	-25400.124	-22870.983	175489.052559	0.122
P37	-25400.072	-22870.872	-178072.609392	8.447
倍面積				2.247857
面積				1.1239285
地積				1.12 m ²
坪数				0.33

測点	Xn	Yn	(Xn+1-Xn-1) Yn	距離
P37	-25400.072	-22870.872	-153166.229784	0.122
P40	-25400.124	-22870.983	185620.898028	8.817
P4	-25408.188	-22867.416	183373.808904	0.101
P10	-25408.143	-22867.325	-31259.633275	1.444
J3	-25406.821	-22867.906	-184568.869326	7.371
倍面積				1.974547
面積				0.9872735
地積				0.98 m ²
坪数				0.29

総計 669.7848335

作成者	熊本市東野二丁目14番14号 土地家屋調査士 中根卓朗 (平成20年3月10日作成)	縮尺	1/	申請人		縮尺	1/
-----	--	----	----	-----	--	----	----

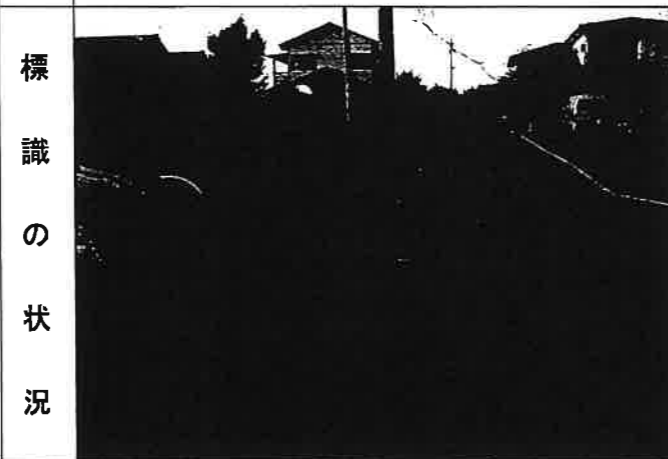
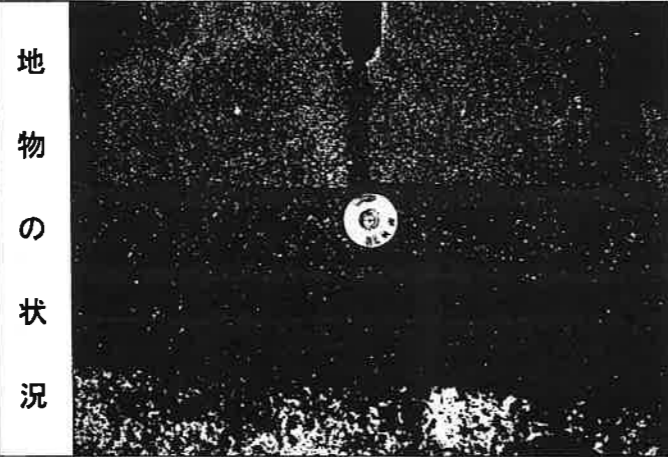
土地家屋
調査士
中根卓朗



地番	701-1, 701-8~701-14	地積測量図
土地の所在	熊本市広木町	

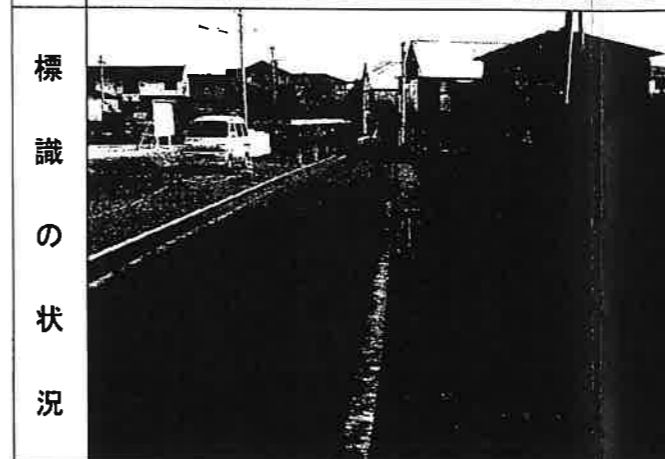
恒久的地物			
符号	H 2		
地物の名称	引照点		
成果	測地系	世界測地系 II系	
	X座標	-25411.088	
	Y座標	-22869.438	
	標高	10.00	
備考			

概略図



恒久的地物			
符号	H 1		
地物の名称	引照点		
成果	測地系	世界測地系 II系	
	X座標	-25378.828	
	Y座標	-22883.818	
	標高		
備考			

概略図



3/3

作成者	熊本市東野二丁目14番14号 土地家屋調査士 中根卓朗 (平成20年3月10日作成)	縮尺	1/	申請人		縮尺	1/
-----	--	----	----	-----	--	----	----

土地家屋
調査士
中根卓朗

※世界測地系※

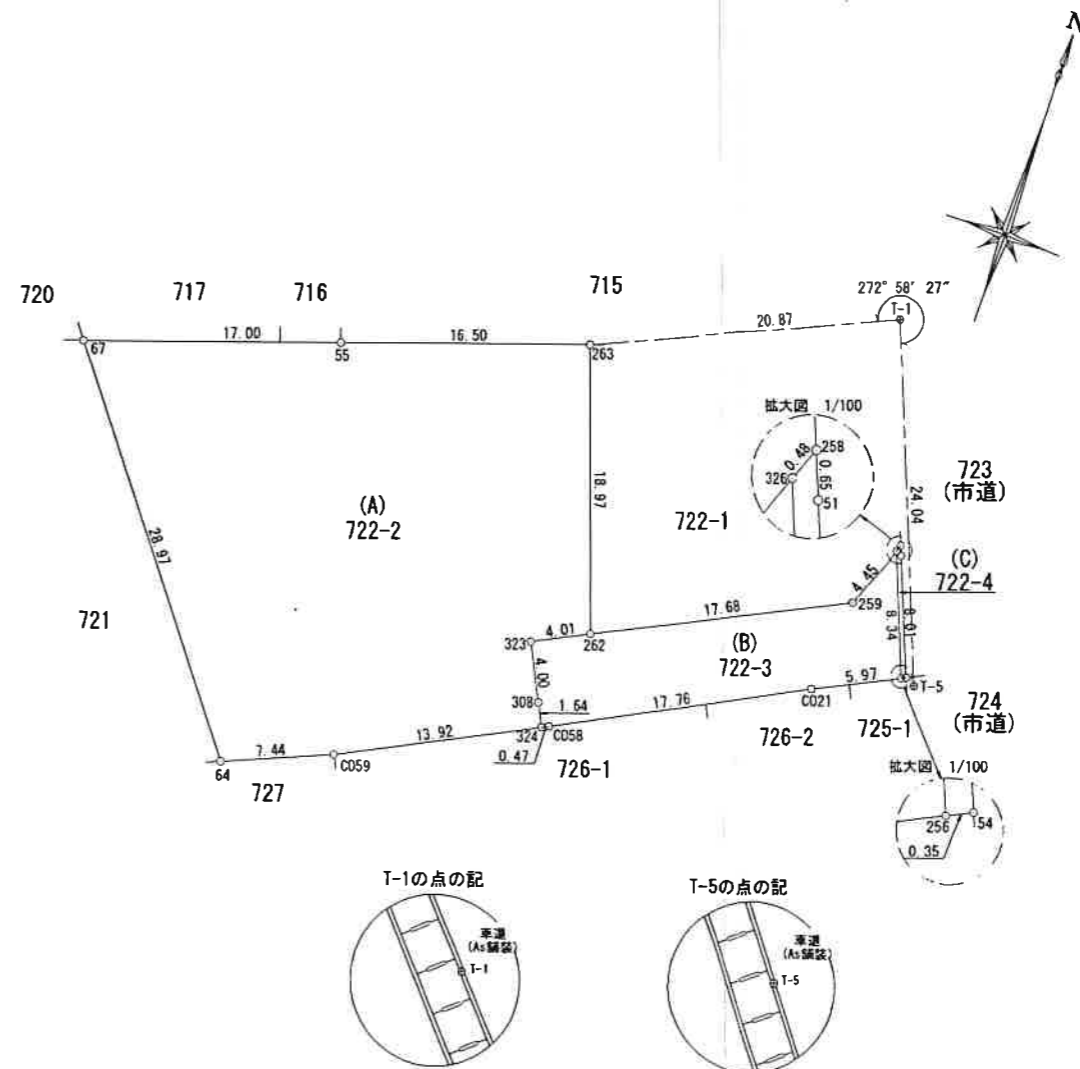
地番 (A)722-2						
筆界点	X座標 (Xn)	Y座標 (Yn)	点間距離	境界標種別	座標値種別	備考
263	-25356.450	-22914.403	16.500	既設普通金属標	実測値	
55	-25362.048	-22929.924	17.001	既設普通金属標	実測値	
67	-25367.783	-22945.928	28.976	既設普通金属標	実測値	
64	-25390.647	-22928.128	7.449	既設プラ杭	実測値	
C059	-25387.638	-22921.314	13.926	既設コン杭	実測値	
324	-25381.194	-22908.969	1.645	新設プラ杭	実測値	
308	-25379.735	-22909.728	4.006	新設普通金属標	実測値	
323	-25376.170	-22911.555	4.016	新設普通金属標	実測値	
262	-25374.309	-22907.996	18.973	新設普通金属標	実測値	
263	-25356.450	-22914.403		既設普通金属標	実測値	
計算方法	2F=Σ [Xn(Yn+1 - Yn-1)]					
倍面積	1492.894550					
面積 (㎡)	746.4472750					
地積	746.44 ㎡					
地番 (B)722-3						
筆界点	X座標 (Xn)	Y座標 (Yn)	点間距離	境界標種別	座標値種別	備考
326	-25362.158	-22890.649	4.452	ペイント	実測値	
259	-25366.324	-22892.219	17.683	ペイント	実測値	
262	-25374.309	-22907.996	4.016	新設普通金属標	実測値	
323	-25376.170	-22911.555	4.006	新設普通金属標	実測値	
308	-25379.735	-22909.728	1.645	新設普通金属標	実測値	
324	-25381.194	-22908.969	0.479	新設プラ杭	実測値	
C058	-25380.972	-22908.544	17.767	既設コン杭	実測値	
C021	-25372.596	-22892.875	5.971	既設コン杭	実測値	
256	-25369.902	-22887.546	8.343	新設プラ杭	実測値	
326	-25362.158	-22890.649		ペイント	実測値	
計算方法	2F=Σ [Xn(Yn+1 - Yn-1)]					
倍面積	275.712408					
面積 (㎡)	137.8562040					
地積	137.85 ㎡					
地番 (C)722-4						
筆界点	X座標 (Xn)	Y座標 (Yn)	点間距離	境界標種別	座標値種別	備考
258	-25361.706	-22890.479	0.483	新設普通金属標	実測値	
326	-25362.158	-22890.649	8.343	ペイント	実測値	
256	-25369.902	-22887.546	0.351	新設プラ杭	実測値	
54	-25369.744	-22887.233	8.014	既設普通金属標	実測値	
51	-25362.314	-22890.235	0.655	新設普通金属標	実測値	
258	-25361.706	-22890.479		新設普通金属標	実測値	
計算方法	2F=Σ [Xn(Yn+1 - Yn-1)]					
倍面積	5.735502					
面積 (㎡)	2.8677510					
地積	2.86 ㎡					

凡例 プラ杭・プラスチック杭 コン杭・コンクリート杭

合計面積・・(A)+(B)+(C)=887.1712㎡

平面直角座標番号	Ⅱ
測量年月日	令和元年5月13日

地番	722番2、722番3、722番4	地積測量図
土地の所在	熊本市東区広木町	



NO	標識	X	Y	備考
T-1	既設普通金属標	-25347.736	-22895.437	
T-5	既設普通金属標	-25370.078	-22886.545	

基準点コード	種別	基準点名	X	Y	標高
EL04930261102	電子基準点	熊本	-17484.829	-22017.093	59.419
EL04930055901	電子基準点	城南	-32214.823	-23589.998	36.554
EL04930342301	電子基準点	玉名	-7283.835	-42994.480	18.821

VRS-RTK方式により平成29年6月10日座標取得 配信業者 ジェノバ

作成者	熊本市中央区新屋敷三丁目10番17号 土地家屋調査士法人 ミタス測量登記サポート 代表社員 中村紀夫 (令和元年5月14日作成)	縮尺	申請人	縮尺 1/500
-----	---	----	-----	----------

※世界測地系※

地番 (A) 722-1						
筆界点	X座標 (Xn)	Y座標 (Yn)	点間距離	境界標種別	座標値種別	備考
53	-25349.579	-22895.351	20.253	既設金属標	実測値	
263	-25356.450	-22914.403	18.973	新設普通金属標	実測値	
262	-25374.309	-22907.996	17.683	新設プラ杭	実測値	
259	-25366.324	-22892.219	4.935	新設プラ杭	実測値	
258	-25361.706	-22890.479	13.069	新設プラ杭	実測値	
53	-25349.579	-22895.351		既設金属標	実測値	
計算方法	2F = Σ [Xn(Yn+1 - Yn-1)]					
倍面積	717.066926					
面積 (㎡)	358.5334630					
地積	358.53 ㎡					
地番 (B) 722-2						
筆界点	X座標 (Xn)	Y座標 (Yn)	点間距離	境界標種別	座標値種別	備考
258	-25361.706	-22890.479	4.935	新設プラ杭	実測値	
259	-25366.324	-22892.219	17.683	新設プラ杭	実測値	
262	-25374.309	-22907.996	18.973	新設プラ杭	実測値	
263	-25356.450	-22914.403	16.500	新設普通金属標	実測値	
55	-25362.048	-22929.924	17.001	既設普通金属標	実測値	
67	-25367.783	-22945.928	28.976	既設普通金属標	実測値	
64	-25390.647	-22928.128	7.449	既設プラ杭	実測値	
C059	-25387.638	-22921.314	14.405	既設コン杭	実測値	
C058	-25380.972	-22908.544	17.767	既設コン杭	実測値	
C021	-25372.596	-22892.875	6.322	既設コン杭	実測値	
54	-25369.744	-22887.233	8.669	既設普通金属標	実測値	
258	-25361.706	-22890.479		新設プラ杭	実測値	
計算方法	2F = Σ [Xn(Yn+1 - Yn-1)]					
倍面積	1774.355526					
面積 (㎡)	887.1777630					
地積	887.17 ㎡					

凡例 コン杭・・コンクリート杭 プラ杭・・プラスチック杭

合計面積・・(A)+(B)=1245.7112㎡

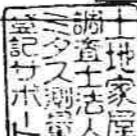
NO	標識	X	Y	備考
T-1	既設普通金属標	-25347.736	-22895.437	
T-5	既設普通金属標	-25370.078	-22886.545	

基準点コード	種別	基準点名	X	Y	標高
EL04930261102	電子基準点	熊本	-17484.829	-22017.093	59.419
EL04930055901	電子基準点	城南	-32214.823	-23589.998	36.554
EL04930342301	電子基準点	玉名	-7283.835	-42994.480	18.821

VRS-RTK方式より平成29年6月10日座標取得 配信業者 ジェノバ

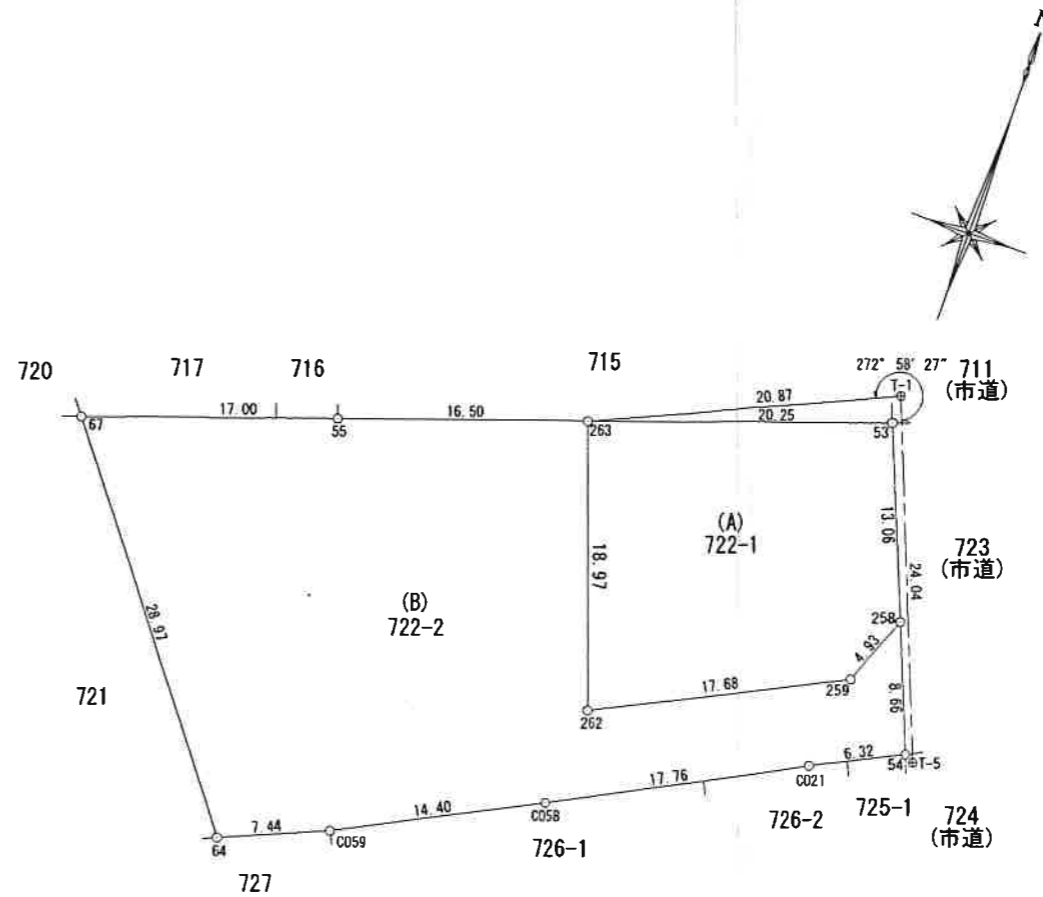
平面直角座標系番号	II
測量年月日	平成31年4月3日

作成者 熊本市中央区新屋敷三丁目10番17号
土地家屋調査士法人 ミタス測量登記サポート
代表社員 中村 紀夫
(平成31年4月3日作成)



縮尺

地番	722番1、722番2	地積測量図
土地の所在	熊本市東区広木町	



申請人

縮尺 1/500

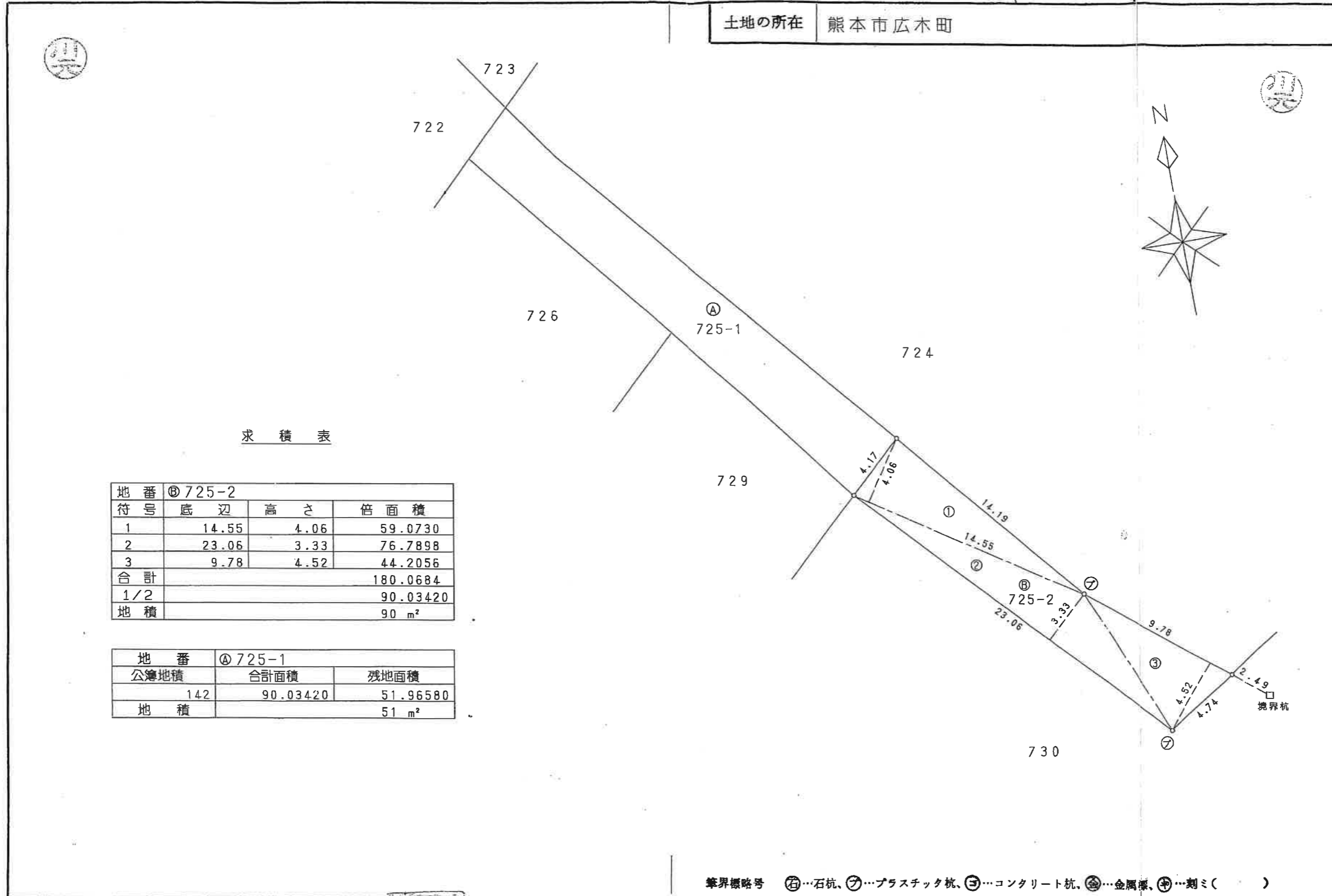
204760

昭和44年10月8日登記

地番	725-2	725-1
土地の所在	熊本市広木町	

地積測量図

会員専用



求積表

地番 ㊦725-2			
符号	底辺	高さ	倍面積
1	14.55	4.06	59.0730
2	23.06	3.33	76.7898
3	9.78	4.52	44.2056
合計			180.0684
1/2			90.03420
地積			90 m ²

地番 ㊦725-1		
公簿地積	合計面積	残地面積
142	90.03420	51.96580
地積		51 m ²

筆界標略号 (石)…石杭、(フ)…プラスチック杭、(コン)…コンクリート杭、(金)…金属標、(刻)…刻ミ()

作製者 土地家屋調査士 鹿本郡植木町鑑田1150番地 渡辺博之 (平成4年10月6日作製)

申請人

縮尺 1/250

(熊本県土地家屋調査士会会紙)

204761
204761

昭和55年9月14日登記

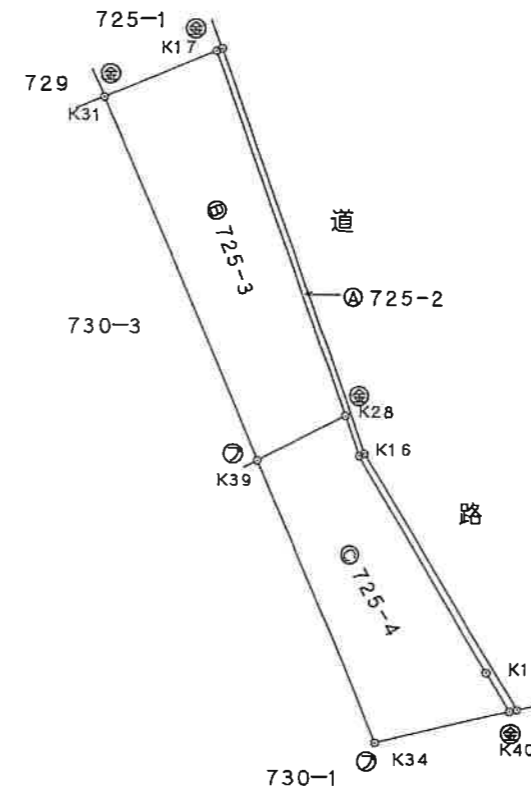
地番	725番3・725番4 75-2	地積測量図
土地の所在	熊本市広木町	

会員専用

地番 ㊤725-3					
測点名	X座標	Y座標	Y _{n+1} -Y _{n-1}	X _n ・(Y _{n+1} -Y _{n-1})	距離
K17	145.182	116.371	7.869	1142.437158	12.775
K28	133.121	120.582	1.329	176.917809	3.243
K39	131.634	117.700	-7.869	-1035.827946	13.001
K31	143.640	112.713	-1.329	-190.897560	3.970
倍面積					92.629461
面積					46.3147305
地積					46 m ²

地番 ㊤725-4					
測点名	X座標	Y座標	Y _{n+1} -Y _{n-1}	X _n ・(Y _{n+1} -Y _{n-1})	距離
K28	133.121	120.582	3.343	445.023503	1.398
K16	131.801	121.043	4.579	603.516779	8.259
K15	124.642	125.161	4.847	604.139774	1.464
K40	123.372	125.890	-3.601	-444.262572	4.452
K34	122.339	121.560	-8.190	-1001.956410	10.065
K39	131.634	117.700	-0.978	-128.738052	3.243
倍面積					77.723022
面積					38.8615110
地積					38 m ²

地番	㊤725-2
公簿	90
合計面積	85.1762415
残地	4.8237585
地積	4.82 m ²



筆界線略号 ㊤…石杭、㊦…プラスチック杭、㊧…コンクリート杭、㊨…金属標、㊩…刻ミ()

製作者 熊本市下南部3丁目9番12号 友川末廣 土地家屋調査士 (平成5年9月1日作製)

申請人

縮尺 1/250

(熊本県土地家屋調査士会用紙)

204762

925-4

昭和
平成 11年5月19日登記

地番	725-5	925-4	地積測量図
土地の所在	熊本市広木町		

会員専用

求積表

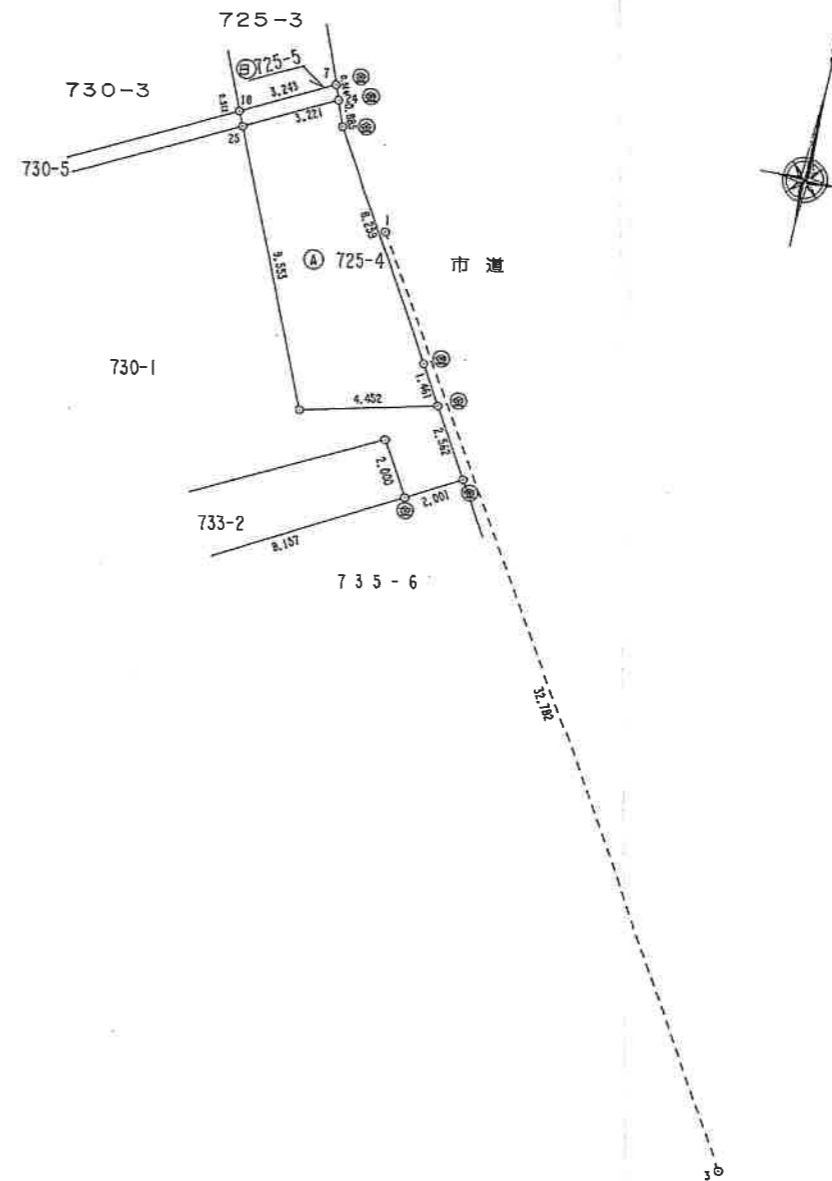
地番	㊸ 725-5				
NO	種類	X	Y	$X_n \cdot (Y_{n+1} - Y_{n-1})$	辺長
18		102.809	94.523	-269.868007	0.512
25		102.342	94.734	309.584550	3.221
24	新設永久金属標	103.909	97.548	272.553307	0.514
7	新設永久金属標	104.386	97.357	-315.767550	3.243
合計				-3.297800	借面積
地積				1.6489000	

地番	㊸ 725-4	
公簿面積	合計面積	残地
38.861511	1.6489000	37.2126110
	地積	37.21 m ²

引照点表

図示番号	名称	標識種類	座標	備考
1	T1	金属標	X 100.000	市道側溝上
	引照点		Y 100.000	
3	T2	金属標	X 72.390	市道側溝上
	引照点		Y 117.673	

器械点	視準点	観測角	距離
1	3	0° 0' 0"	32.782
	18	149° 46' 30"	6.155
	7	181° 33' 00"	5.121
	24	180° 31' 27"	4.614



筆界標略号 ㊸...石杭 ㊹...プラスチック杭 ㊺...コンクリート杭 ㊻...金属標 ㊼...刻ミ()

作製者 上益城郡御船町大字御船74
土地家屋調査士 吉田末春
(平成11年4月22日作製)

申請人
縮尺 1/250

(熊本県土地家屋調査士会用紙)

人江精三
土地家屋調査士

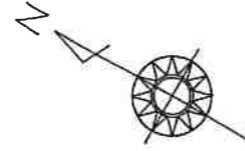


204763

昭和8年9月27日登記

地番	726-2	726-1	地積測量図
土地の所在	熊本市広木町		

会員専用



座標求積表

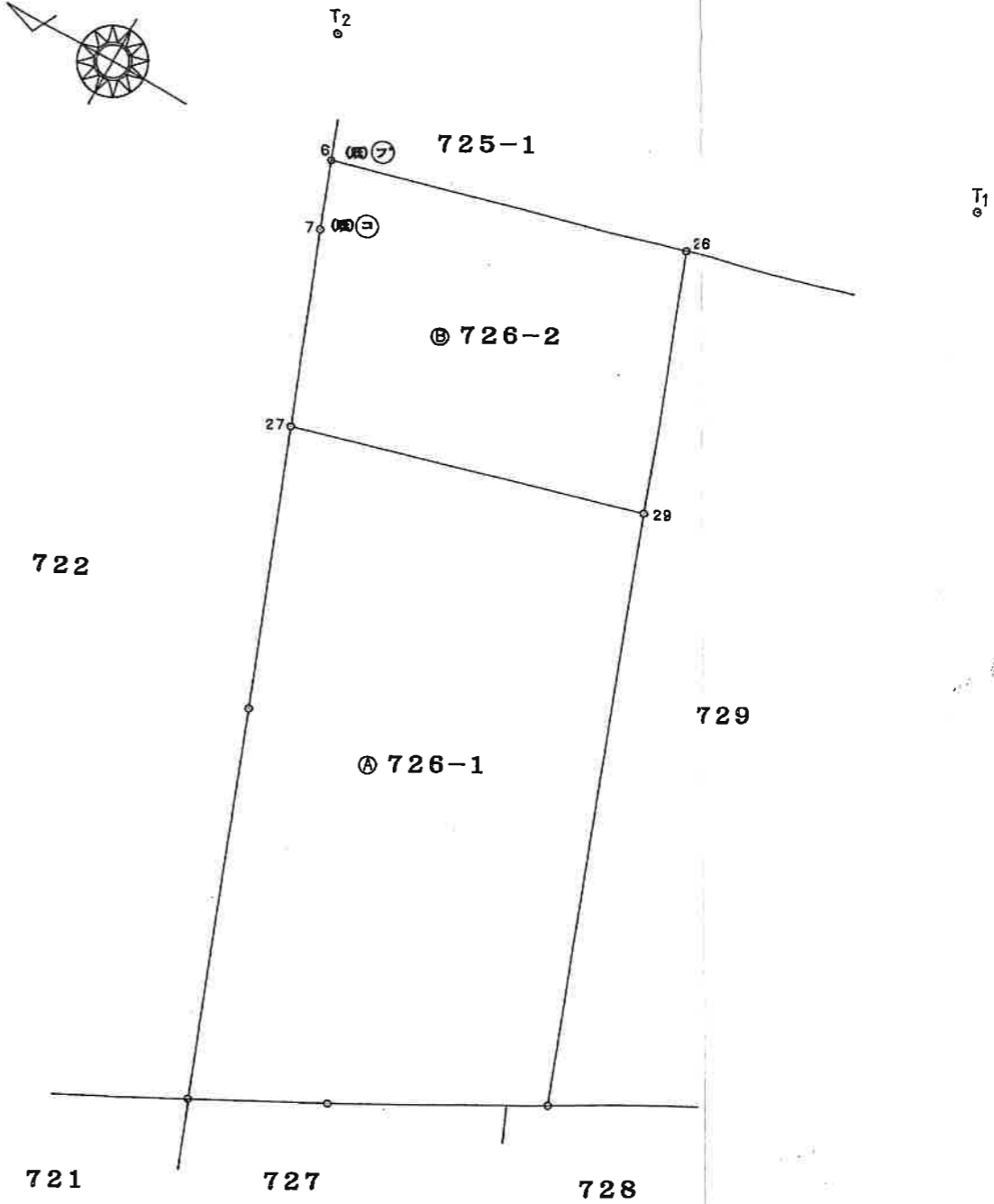
地番	測点	標識	Xn	Yn	辺長
◎ 726-2	6	プラスチック杭	121.155	89.738	2.56
	7	コンクリート杭	120.221	87.351	7.32
	27		117.517	80.549	13.08
	29		104.962	84.244	9.73
	26		108.456	93.334	13.19
		倍面積	256.910019		
		面積	128.4550095		
		地積	128.45		m ²
		坪数	38.85		坪

地番	公簿	合計面積	残地
◎ 726-1	396	128.4550095	267.5449905
		地積	267.54 m ²

地番	面積
◎ 726-1	267.5449905 m ²
◎ 726-2	128.4550095 m ²

準拠点の座標

標識	X座標	Y座標
T1 (銅線)	100.000	100.000
T2 (銅線)	123.269	93.884



筆界標略号 ◎…石杭、⑦…プラスチック杭、③…コンクリート杭、④…金属標、⑤…刻ミ()

作製者 熊本市新生1丁目10番6号 人江精三 土地家屋調査士
(平成 8年 9月18 日作製)

申請人
縮尺 1/250

(熊本県土地家屋調査士会用紙)

土地家屋調査士
入江精三



204764

昭和

8年9月27日登記

地番 729-2

地積測量図

土地の所在 熊本市広木町

会員専用

座標求積表

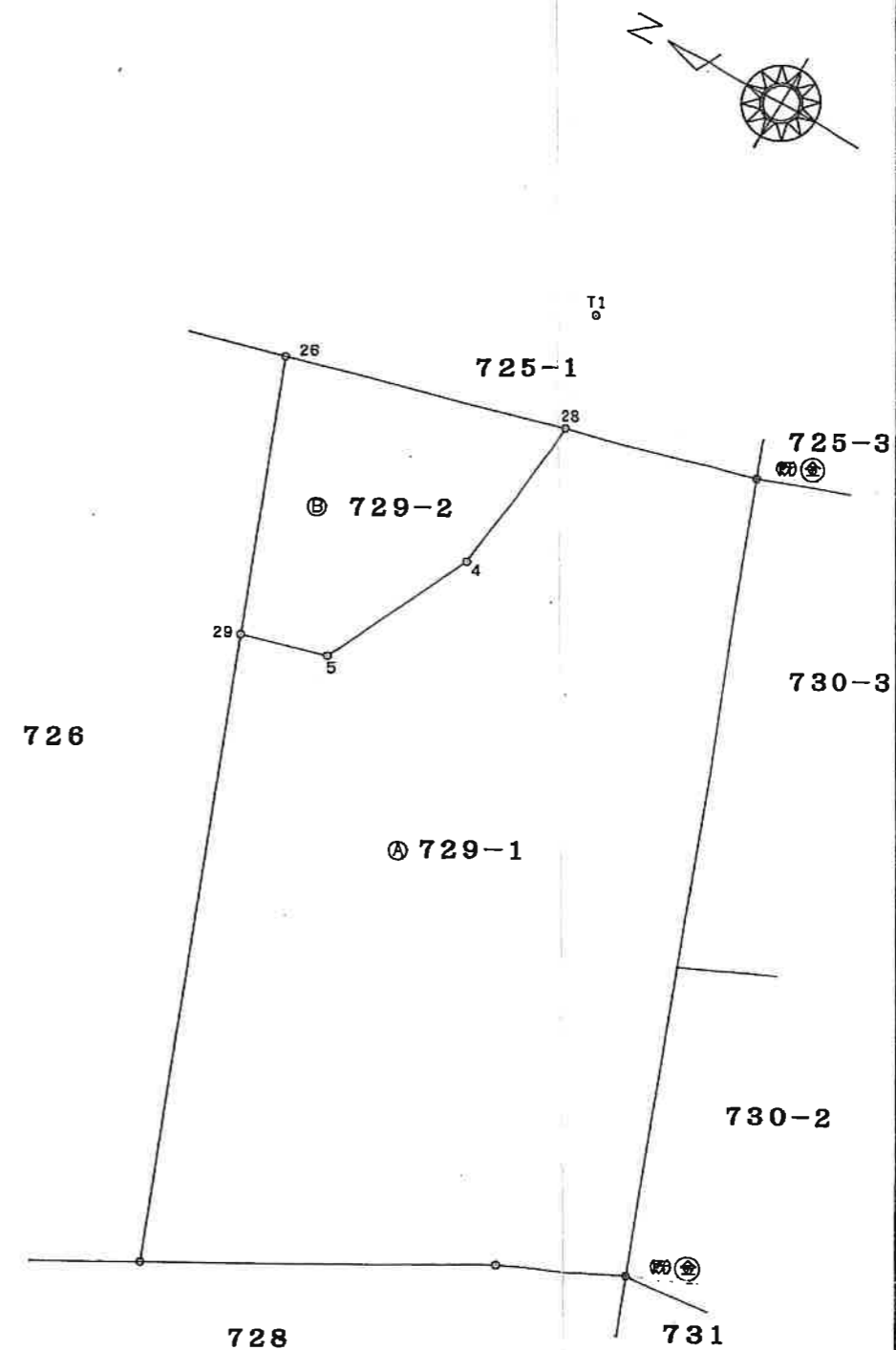
地番	測点	標識	Xn	Yn	辺長
729-2	26		108.456	93.334	9.73
	29		104.962	84.244	3.03
	5		102.050	85.101	5.79
	4		99.586	90.343	5.69
	28		98.999	96.012	9.82
	倍面積		135.370549		
	面積		67.6852745		
	地積		67.68		m ²
	坪数		20.47		坪

地番	公簿	合計面積	残地
729-1	450.31	67.6852745	382.6247255
		地積	382.62 m ²

地番	面積
729-1	382.6247255 m ²
729-2	67.6852745 m ²

準拠点の座標

標識	X座標	Y座標
T1 (金属標)	100.000	100.000
T2 (金属標)	123.269	93.884



筆界標略号 ①…石杭、②…プラスチック杭、③…コンクリート杭、④…金属標、⑤…刻ミ()

作製者 熊本市新生1丁目10番6号 土地家屋調査士 入江精三 (平成8年9月18日作製)

申請人 縮尺 1/250

(熊本県土地家屋調査士会用紙)

204765

昭和



5年9月14日登記

地積測量図 730番2・730番3 730-1

地積測量図

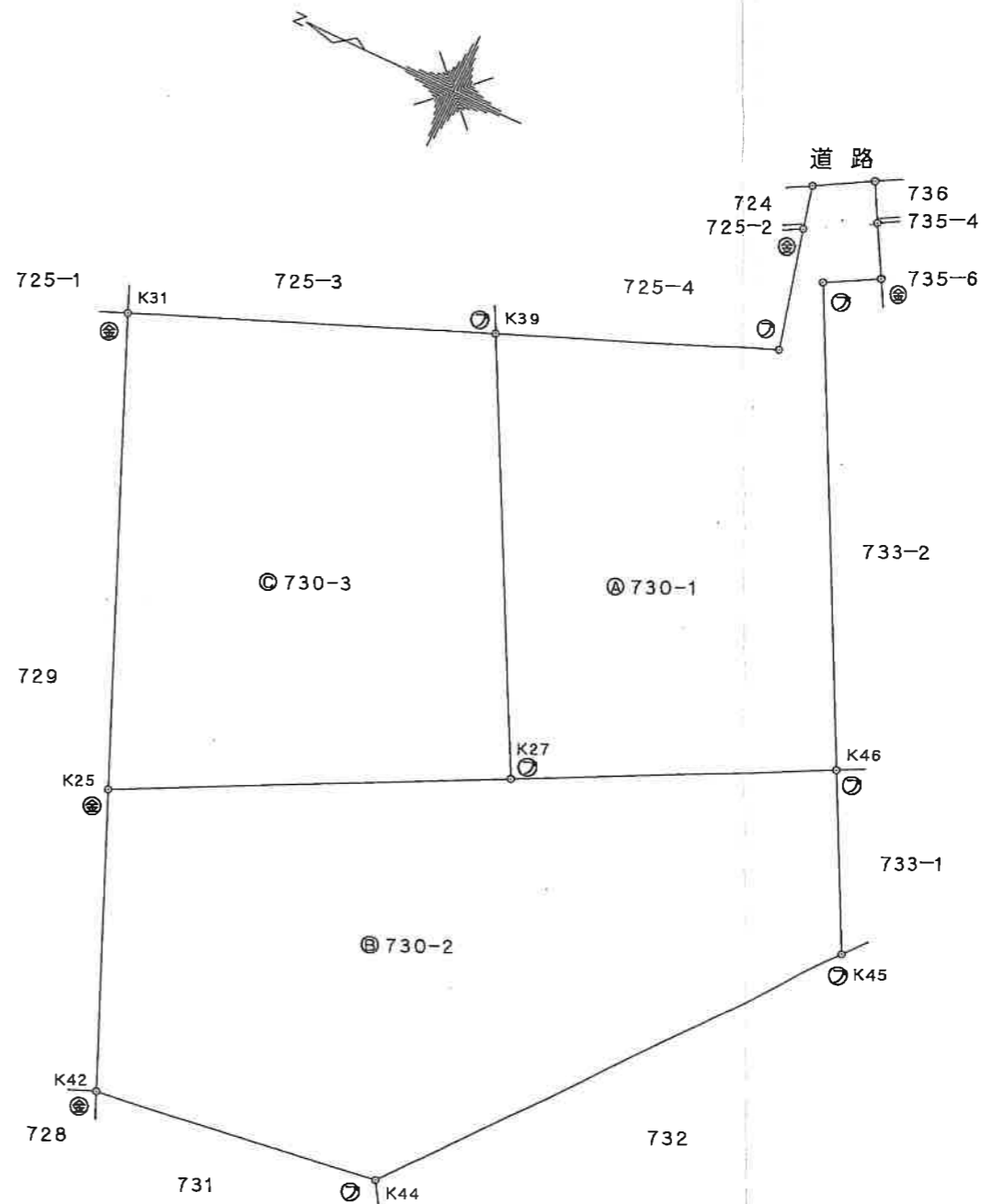
土地の所在 熊本市広木町

会員専用

地番 ㊦730-2					
測点名	X座標	Y座標	Y _{n+1} -Y _{n-1}	X _n ·(Y _{n+1} -Y _{n-1})	距離
K44	122.498	88.454	-15.911	-1949.065678	10.403
K42	132.799	87.003	8.501	1128.924299	10.800
K25	136.995	96.955	16.499	2260.280505	14.278
K27	124.307	103.502	11.859	1474.156713	11.584
K46	114.013	108.814	-0.588	-67.039644	6.615
K45	111.022	102.914	-20.360	-2260.407920	18.461
倍面積				586.848275	
面積				293.4241375	
地積				293.42 m ²	

地番 ㊦730-3					
測点名	X座標	Y座標	Y _{n+1} -Y _{n-1}	X _n ·(Y _{n+1} -Y _{n-1})	距離
K25	136.995	96.955	9.211	1261.860945	17.102
K31	143.640	112.713	20.745	2979.811800	13.001
K39	131.634	117.700	-9.211	-1212.480774	15.977
K27	124.307	103.502	-20.745	-2578.748715	14.278
倍面積				450.443256	
面積				225.2216280	
地積				225.22 m ²	

地番 ㊦730-1	
公簿	627.30
合計面積	518.6457655
残地	108.6542345
地積	108.65 m ²



筆界標略号 ㊦…石杭、㊦…プラスチック杭、㊦…コンクリート杭、㊦…金属標、㊦…刻ミ()

作製者 熊本市下南部3丁目9番12号 友川末廣 土地家屋調査士 (平成5年9月1日作製)

申請人

縮尺 1/250

(熊本県土地家屋調査士会用紙)

204767

昭和
平成 11年5月19日登記

地番	730-5.730-1	地積測量図
土地の所在	熊本市広木町	

会員専用

求積表

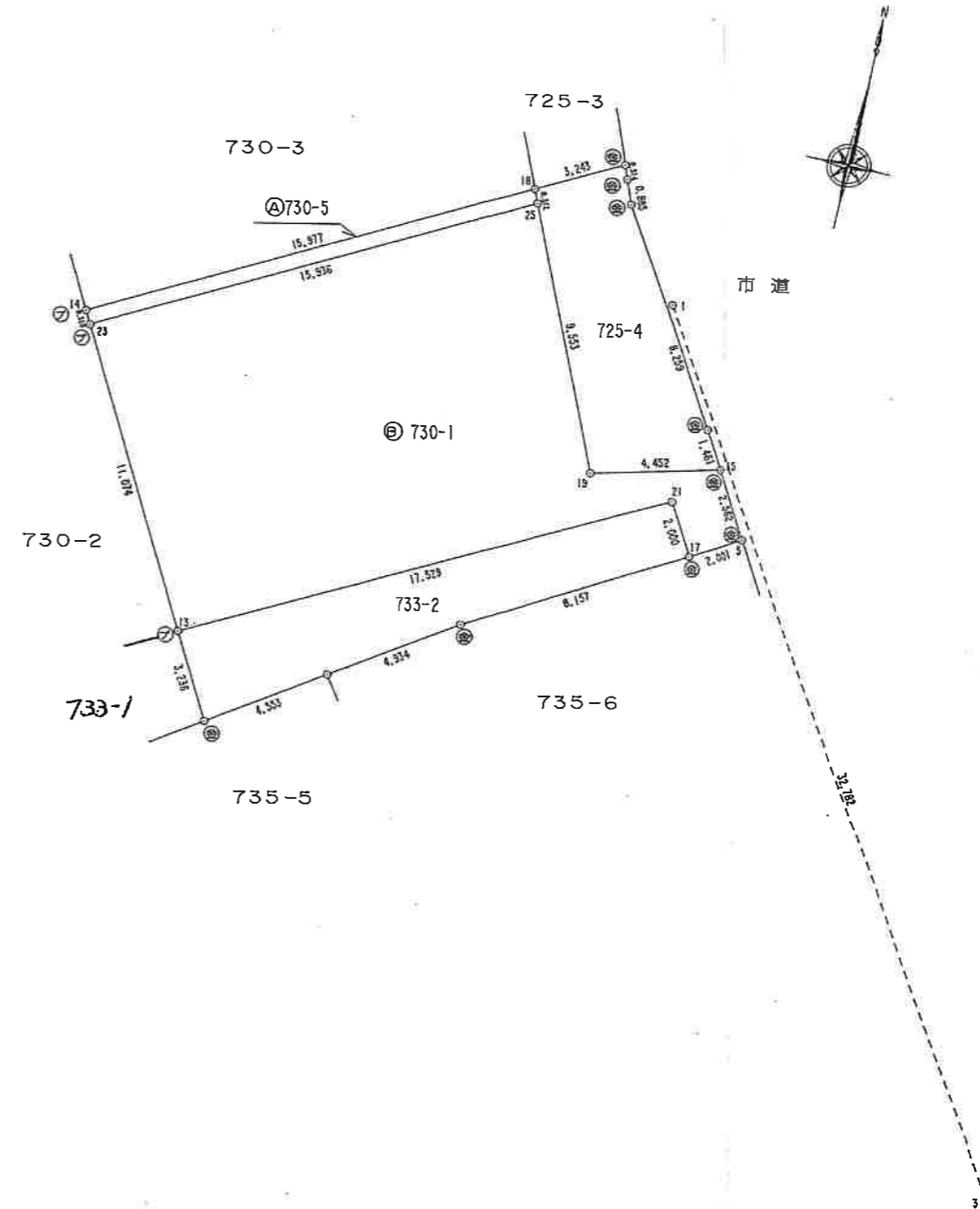
地番 ㊤ 730-5					
NO	種類	X	Y	$X_n \cdot (Y_{n+1} - Y_n - 1)$	辺長
25		102.342	94.734	1403.415846	0.512
18		102.809	94.523	-1456.906339	15.977
14	新設普通プラスチック杭	85.038	80.563	-1303.256094	0.510
23	新設普通プラスチック杭	84.582	80.810	1340.463232	15.936
合計				-16.283355	倍面積
地積				8.1416775	

地番 ㊤ 730-1					
NO	種類	X	Y	$X_n \cdot (Y_{n+1} - Y_n - 1)$	辺長
21		93.320	101.561	1531.287886	2.000
17	新設永久金属標	91.606	102.591	252.008106	2.001
5	既設永久金属標	92.626	104.312	35.012628	2.562
15	新設永久金属標	94.808	102.969	-534.622312	4.452
19		93.639	98.673	-771.117165	9.553
25		102.342	94.734	-1828.135146	15.936
23	新設普通プラスチック杭	84.582	80.810	-808.950784	11.074
13	新設普通プラスチック杭	84.908	85.182	1761.925908	17.529
合計				-362.590885	倍面積
地積				161.2954425	

引照点表

図示番号	名称	標識種類	座標	備考
1	T1	金属標	X 100.000	市道側溝上
	引照点		Y 100.000	
3	T2	金属標	X 72.390	市道側溝上
	引照点		Y 117.673	

器械点	視準点	観測角	距離
1	3	0° 0' 0"	32.782
	5	2° 18' 21"	8.542
	17	15° 28' 08"	8.785
	13	75° 05' 59"	20.482



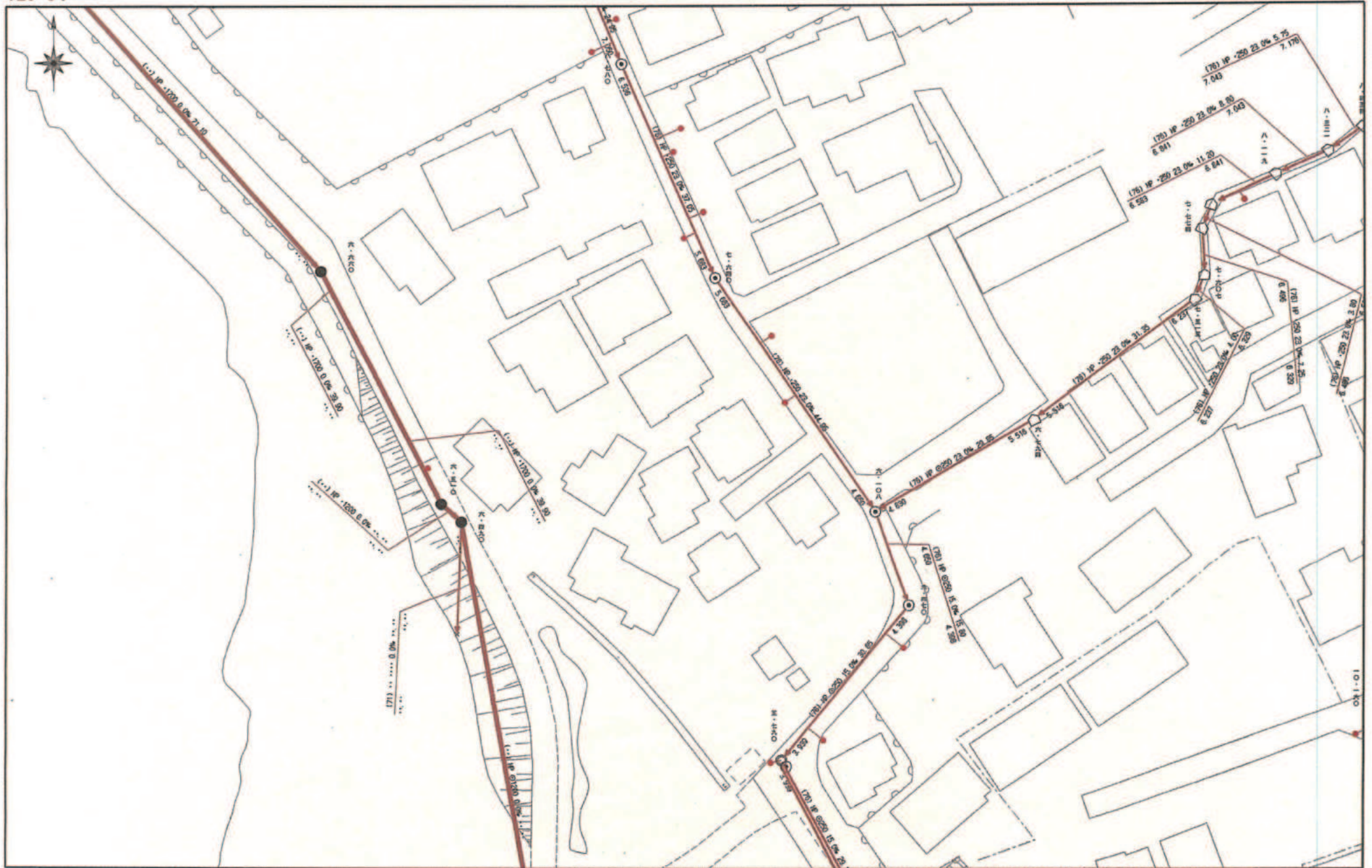
筆界標略号 ㊤...石杭 ㊦...プラスチック杭 ㊧...コンクリート杭 ㊨...金属標 ㊩...刻ミ()

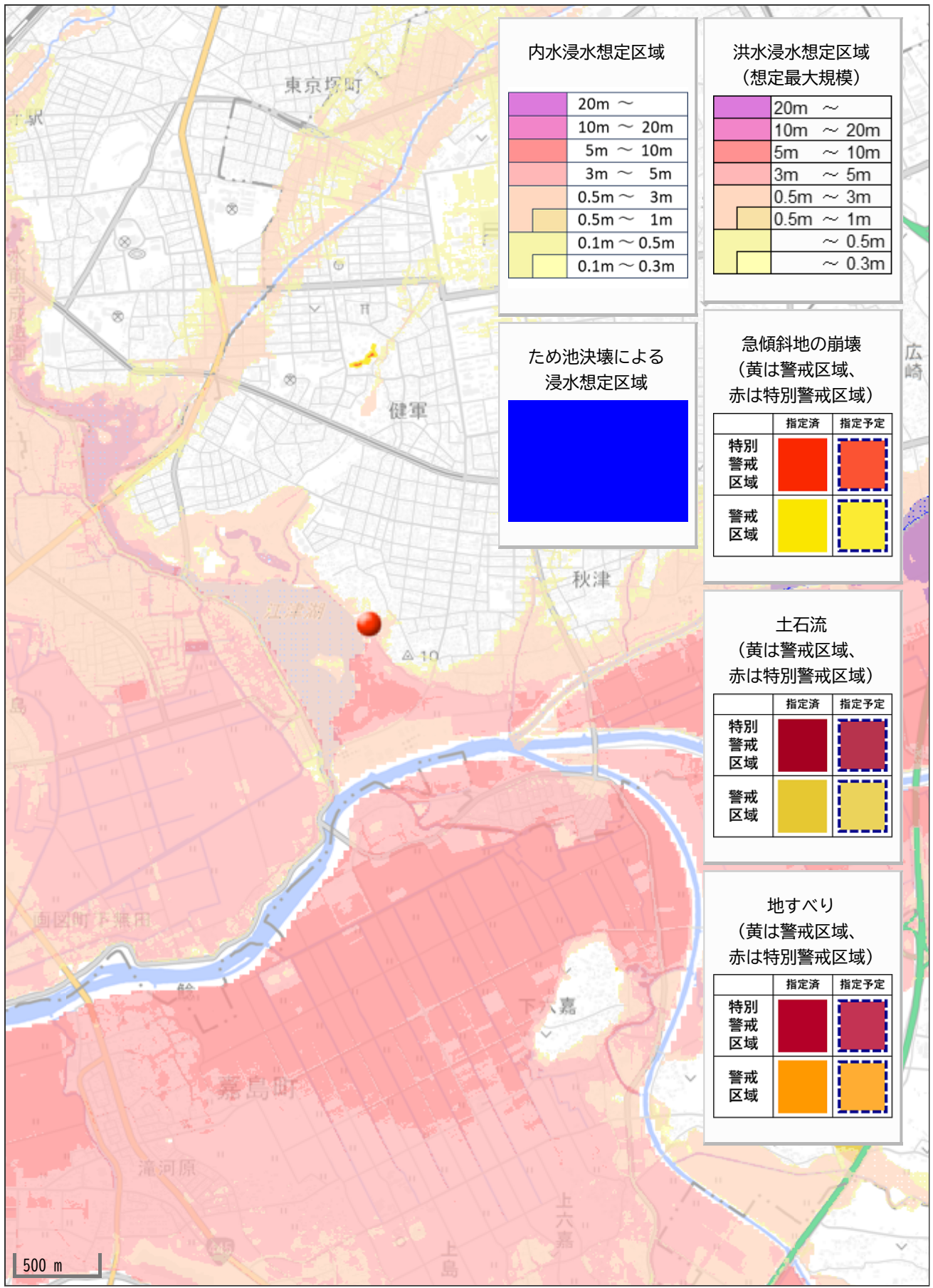
作製者 上益城郡御船町大字御船74
土地家屋調査士 吉田末春
平成11年4月22日作製

申請人 _____ 縮尺 1/250

(熊本県土地家屋調査士会紙)

上下水道施設管理図





内水浸水想定区域

20m ~
10m ~ 20m
5m ~ 10m
3m ~ 5m
0.5m ~ 3m
0.5m ~ 1m
0.1m ~ 0.5m
0.1m ~ 0.3m

洪水浸水想定区域
(想定最大規模)

20m ~
10m ~ 20m
5m ~ 10m
3m ~ 5m
0.5m ~ 3m
0.5m ~ 1m
~ 0.5m
~ 0.3m

ため池決壊による
浸水想定区域



急傾斜地の崩壊
(黄は警戒区域、
赤は特別警戒区域)

	指定済	指定予定
特別警戒区域		
警戒区域		

土石流
(黄は警戒区域、
赤は特別警戒区域)




	指定済	指定予定
特別警戒区域		
警戒区域		

地すべり
(黄は警戒区域、
赤は特別警戒区域)

	指定済	指定予定
特別警戒区域		
警戒区域		

500 m

電柱設置位置図 (案)

-  : 電柱
-  : 支線
-  : 電線

