

価格別紙参照

建築条件なし

北区植木町岩野 全18区画

【人気の山東小学校校区！】

| | | | | | | | |
|-------|------------------------------|----|----|-----------------|--------------------|--------------------------|----------------------|
| 所在地 | 熊本市北区植木町岩野941-1 付近 【ナビ検索】 | | | 水道加入金 | 一律 69,500円 | 無料 査定 受付 中 ！ | 不動産 売買 専門 店 |
| 区域区分 | 市街化区域 | | | 受益者負担金 | ㎡×200円 | | |
| 用途地域 | 第2種中高層住居専用地域 | | | 仲介手数料 | 売買代金×3%+6万円×1.1(税) | | |
| 接道 | 西側:公道 | | | 電柱位置 | ⑧⑩⑬⑱ | | |
| 交通 | 産交バス:植木駐車場 徒歩約4分 | | | 小学校 中学校 | 山東小学校/ 五霊中学校 | | |
| 建蔽/容積 | 60%/100% | 地目 | 宅地 | 引渡時期 | 相談 | | |
| 上水 | 宅内 | 下水 | 宅内 | 取引形態/ 広告有効期限 | 媒介/令和8年5月31日 | | |

備考

- 境界ブロックの設置取決めがあります。
- 現況渡しになります。(現況更地)
- 盛土規制法による規制対象区域内です。



不動産に価値を見出す

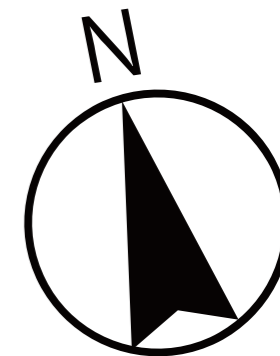
CLEVER TREND

株式会社 クレバートレンド

熊本県知事(1)第5868

熊本市中央区八王寺町48番15-103号
TEL:096-234-9770/FAX:096-234-9550
担当(後藤)080-3377-7116

ゴミ置場



SOLD OUT

SOLD OUT

SOLD OUT

SOLD OUT

SOLD OUT

SOLD OUT

SOLD OUT

新設道路

SOLD OUT

SOLD OUT

16

15

14

8

13

SOLD OUT

12

10

11

公道

～熊本市北区植木町岩野 全18区画 価格表～

| 区画 | 面積 | 坪数 | 価格 |
|-----------------|-----------------------|---------|--------------|
| ご成約ありがとうございました。 | | | |
| ご成約ありがとうございました。 | | | |
| ご成約ありがとうございました。 | | | |
| ご成約ありがとうございました。 | | | |
| ご成約ありがとうございました。 | | | |
| ご成約ありがとうございました。 | | | |
| ご成約ありがとうございました。 | | | |
| 8 | 191.01 m ² | 57.78 坪 | 9,240,000 円 |
| ご成約ありがとうございました。 | | | |
| 10 | 207.13 m ² | 62.65 坪 | 10,020,000 円 |
| 11 | 182.78 m ² | 55.29 坪 | 8,850,000 円 |
| 12 | 182.25 m ² | 55.13 坪 | 8,820,000 円 |
| 13 | 182.20 m ² | 55.11 坪 | 8,820,000 円 |
| 14 | 182.68 m ² | 55.26 坪 | 8,840,000 円 |
| 15 | 162.65 m ² | 49.20 坪 | 7,870,000 円 |
| 16 | 162.74 m ² | 49.22 坪 | 7,880,000 円 |
| ご成約ありがとうございました。 | | | |
| ご成約ありがとうございました。 | | | |

面積・価格等は予告なく変更する場合がございます。

※完成前分譲地の場合は、記載m²が若干誤差が生じる場合があります。

実測清算なし。

最終更新日：令和8年5月21日

熊本市中央区八王寺町48番15-103

[TEL:096-234-9770](tel:096-234-9770)

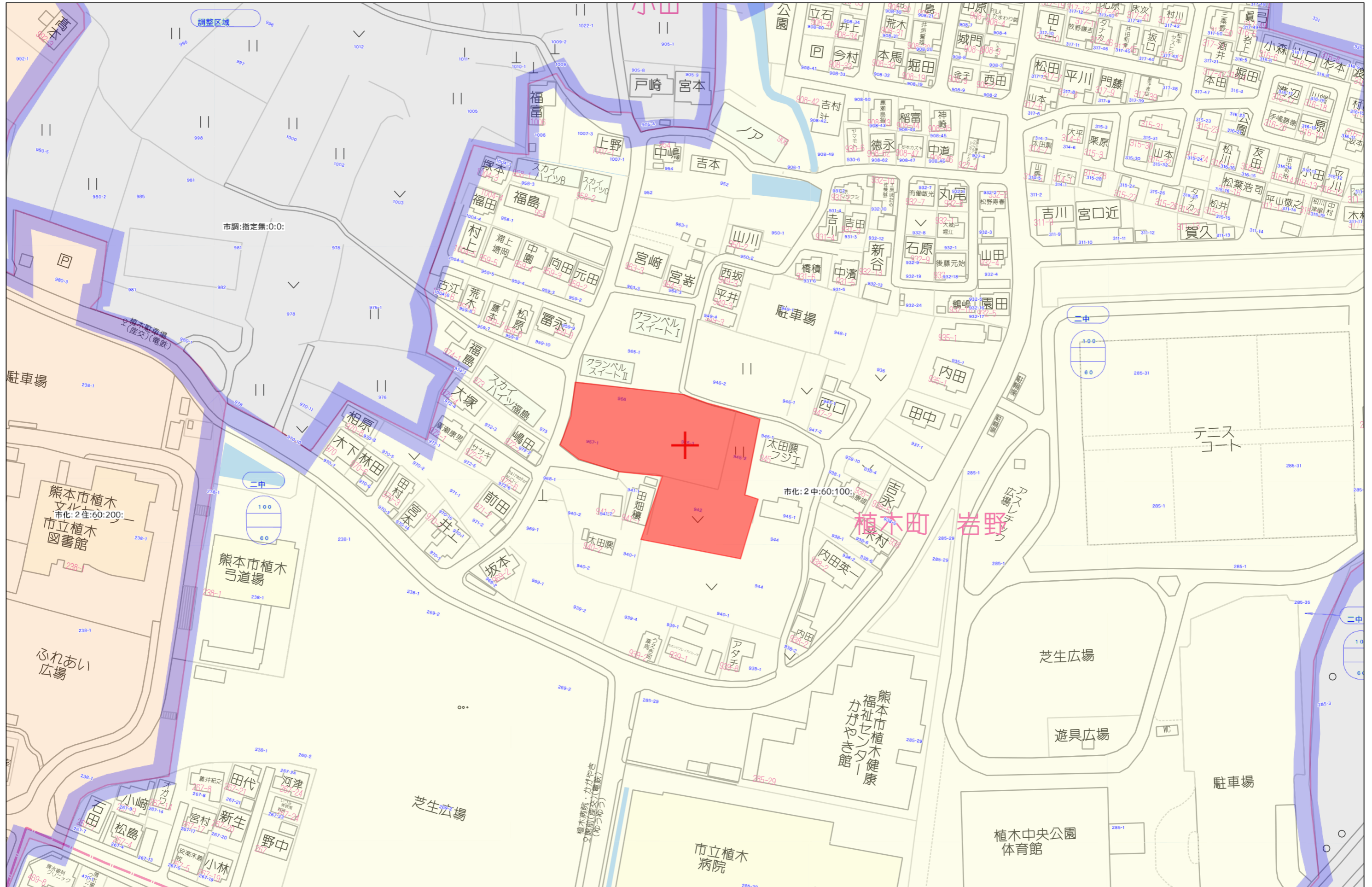
[FAX:096-234-9550](tel:096-234-9550)



不動産に価値を見出す

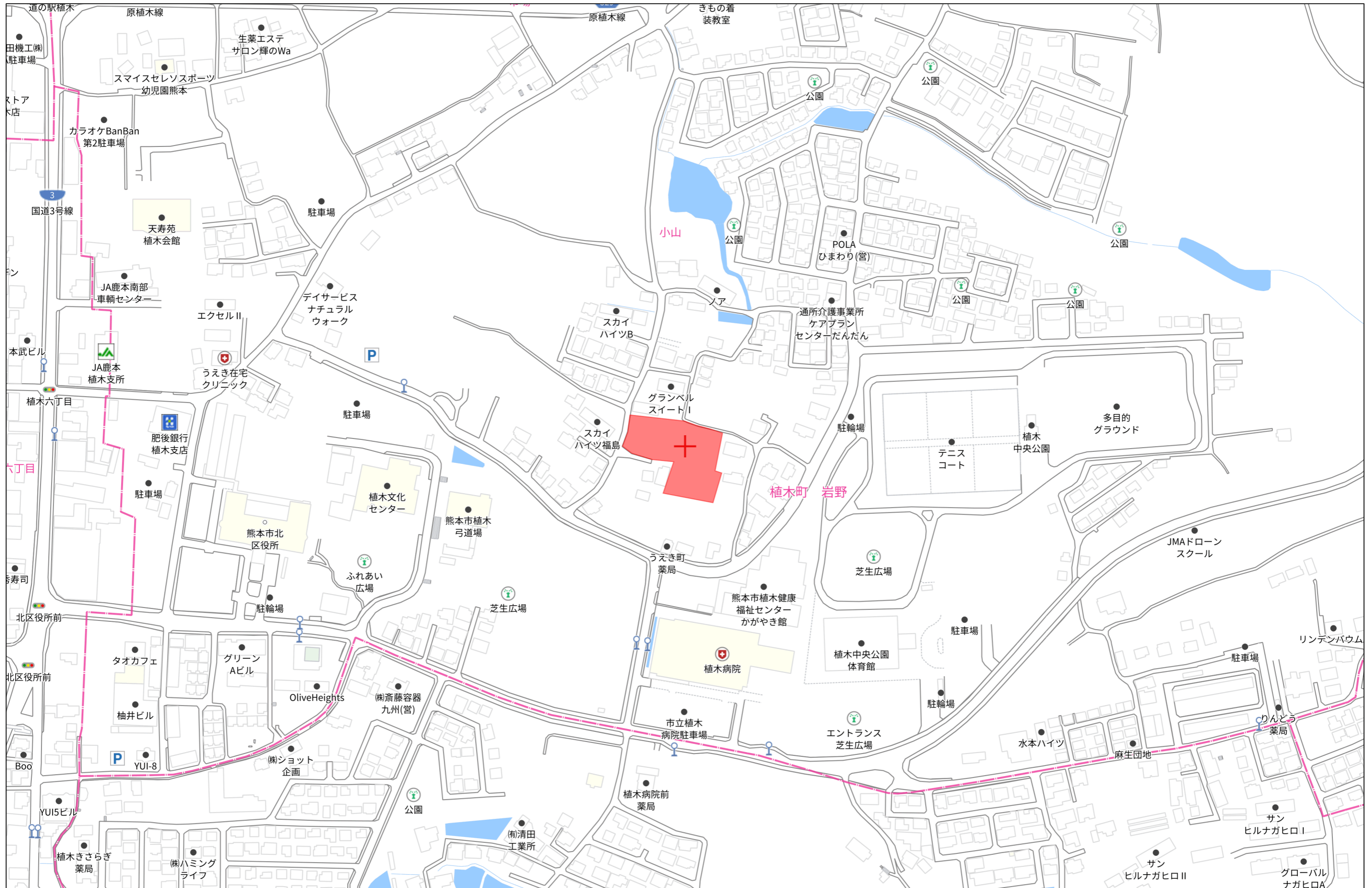
CLEVER TREND

株式会社 クレバートレンド



60m

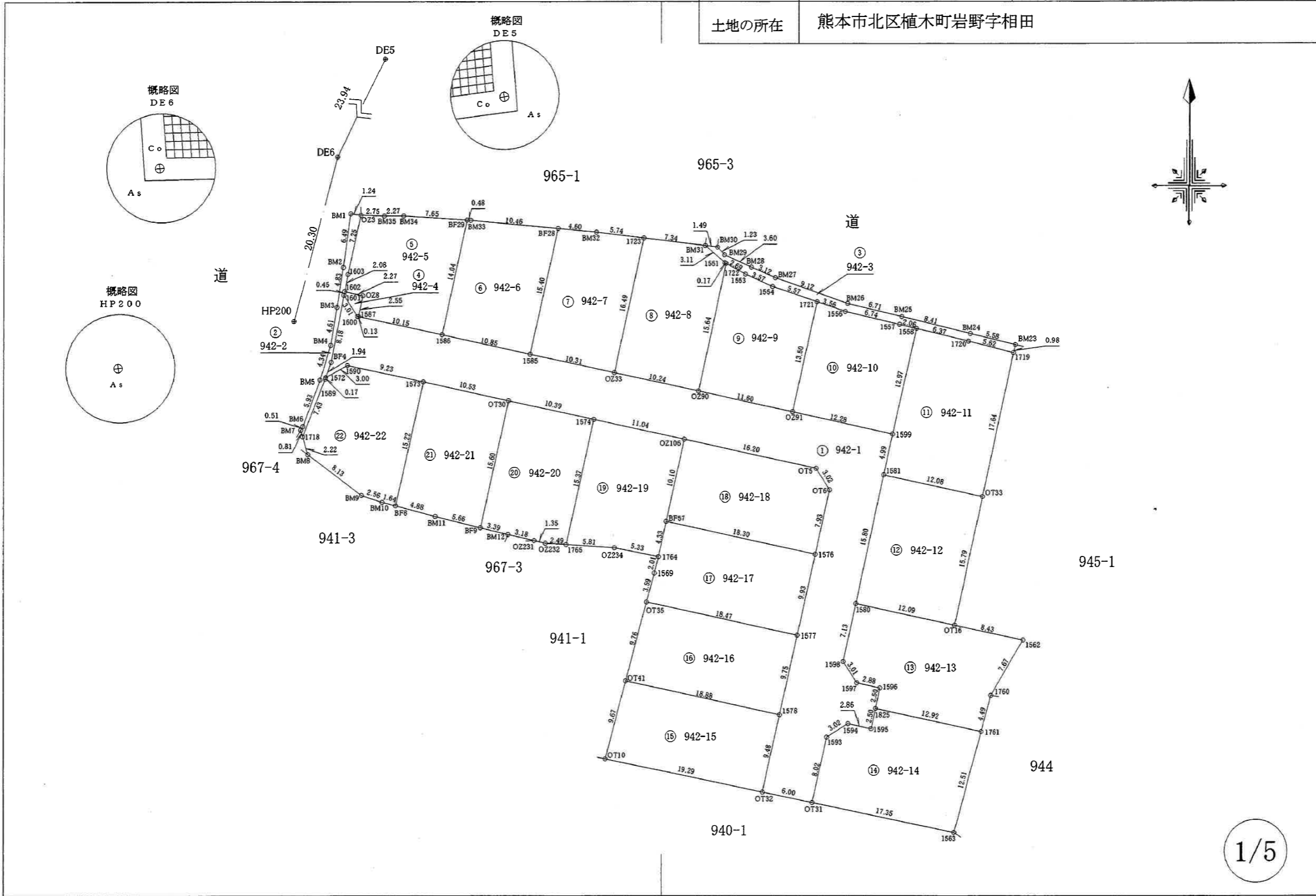
1:1500



140m

1:3000

| | | |
|-------|----------------|-------|
| 地番 | 942-1ないし942-22 | 地積測量図 |
| 土地の所在 | 熊本市北区植木町岩野字相田 | |



1/5

| | | | | |
|-----|---------------------------------|------------------------------|-----|-------|
| 作製者 | 熊本市東区保田窪本町4番32号 土地家屋調査士 原本尚泰 | (令和7年7月7日測量) (令和7年7月8日作製) | 申請人 | 1/500 |
|-----|---------------------------------|------------------------------|-----|-------|

| | | |
|-------|----------------|-------|
| 地番 | 942-1ないし942-22 | 地積測量図 |
| 土地の所在 | 熊本市北区植木町岩野字相田 | |

求積表

| 地番 | | ① 942-1 | | | | |
|-------|---------|------------|------------|------------------------------------|--|--|
| 測点名 | 境界標種 | X座標 | Y座標 | X _{n+1} -X _{n-1} | Y(X _{n+1} -X _{n-1}) | |
| 1601 | 新・普・金属標 | -10566.562 | -28272.509 | 5.517 | -155979.432153 | |
| 1600 | 新・普・金属標 | -10569.084 | -28270.863 | -2.550 | 72090.700650 | |
| 1587 | 新・普・金属標 | -10569.112 | -28270.736 | -2.213 | 62563.138768 | |
| 1586 | 新・普・金属標 | -10571.297 | -28260.819 | -4.530 | 128021.510070 | |
| 1585 | 新・普・金属標 | -10573.642 | -28250.221 | -4.566 | 128990.509086 | |
| 0233 | 新・普・金属標 | -10575.863 | -28240.150 | -4.428 | 125047.384200 | |
| 0290 | 新・普・金属標 | -10578.070 | -28230.150 | -4.703 | 132766.395450 | |
| 0291 | 新・普・金属標 | -10580.566 | -28218.821 | -5.158 | 145552.678718 | |
| 1599 | 新・普・金属標 | -10583.228 | -28206.829 | -7.545 | 212820.524805 | |
| 1581 | 新・普・金属標 | -10588.111 | -28207.899 | -20.322 | 573240.923478 | |
| 1580 | 新・普・金属標 | -10603.550 | -28211.287 | -22.409 | 632186.730383 | |
| 1598 | 新・普・金属標 | -10610.520 | -28212.819 | -9.503 | 268106.418957 | |
| 1597 | 新・普・金属標 | -10613.053 | -28211.188 | -3.156 | 89034.609328 | |
| 1596 | 新・普・金属標 | -10613.676 | -28208.374 | -3.070 | 86599.708180 | |
| 1825 | 新・普・金属標 | -10616.123 | -28208.910 | -4.888 | 137885.152080 | |
| 1595 | 新・普・金属標 | -10618.564 | -28209.456 | -1.826 | 51510.466656 | |
| 1594 | 新・普・金属標 | -10617.949 | -28212.256 | -1.000 | 28212.256000 | |
| 1593 | 新・普・金属標 | -10619.564 | -28214.810 | -9.452 | 266686.384120 | |
| 0131 | 新・普・金属標 | -10627.401 | -28216.538 | -6.598 | 186172.717724 | |
| 0132 | 新・普・金属標 | -10626.162 | -28222.413 | 10.504 | -296448.226152 | |
| 1578 | 新・普・金属標 | -10616.897 | -28220.381 | 18.796 | -530430.281276 | |
| 1577 | 新・普・金属標 | -10607.366 | -28218.286 | 19.238 | -542863.386068 | |
| 1576 | 新・普・金属標 | -10597.659 | -28216.150 | 17.455 | -492512.898250 | |
| 016 | 新・普・金属標 | -10589.911 | -28214.439 | 10.320 | -291173.010480 | |
| 015 | 新・普・金属標 | -10587.339 | -28216.026 | 6.065 | -171130.197690 | |
| 02106 | 新・普・金属標 | -10583.846 | -28231.851 | 5.872 | -165777.429072 | |
| 1574 | 新・普・金属標 | -10581.467 | -28242.637 | 4.624 | -130593.953488 | |
| 0130 | 新・普・金属標 | -10579.222 | -28252.786 | 4.510 | -127420.064860 | |
| 1573 | 新・普・金属標 | -10576.957 | -28263.079 | 4.256 | -120287.664224 | |
| 1590 | 新・普・金属標 | -10574.966 | -28272.092 | 0.529 | -14955.936668 | |
| 1572 | 新・普・金属標 | -10576.428 | -28274.719 | 0.365 | -10320.272435 | |
| BF4 | 新・普・金属釘 | -10574.601 | -28274.047 | 9.866 | -278951.747702 | |
| 倍面積 | | | | | -1356.391865 | |
| 面積 | | | | | 678.1959325 | |
| 地積 | | | | | 678.19 m ² | |

| 地番 | | ② 942-2 | | | | |
|------|---------|------------|------------|------------------------------------|--|--|
| 測点名 | 境界標種 | X座標 | Y座標 | X _{n+1} -X _{n-1} | Y(X _{n+1} -X _{n-1}) | |
| BM1 | 新・普・金属釘 | -10556.811 | -28271.688 | 6.256 | -176867.680128 | |
| O23 | 新・普・金属標 | -10556.985 | -28270.457 | -7.253 | 205045.624621 | |
| 1603 | 新・普・金属標 | -10564.064 | -28272.021 | -9.130 | 258123.551730 | |
| 1602 | 新・普・金属標 | -10566.115 | -28272.413 | -2.498 | 70624.487674 | |
| 1601 | 新・普・金属標 | -10566.562 | -28272.509 | -8.486 | 239920.511374 | |
| BF4 | 新・普・金属釘 | -10574.601 | -28274.047 | -9.866 | 278951.747702 | |
| 1572 | 新・普・金属標 | -10576.428 | -28274.719 | -1.990 | 56266.690810 | |
| 1589 | 新・普・金属標 | -10576.591 | -28274.769 | -7.084 | 200298.463596 | |
| 1718 | 新・普・金属標 | -10583.512 | -28277.489 | -6.136 | 173510.672504 | |
| BM7 | 新・普・金属釘 | -10582.727 | -28277.718 | 1.232 | -34838.148576 | |
| BM6 | 新・普・金属釘 | -10582.280 | -28277.463 | 6.011 | -169975.830093 | |
| BM5 | 新・普・金属釘 | -10576.716 | -28275.397 | 9.714 | -274667.206458 | |
| BM4 | 新・普・金属釘 | -10572.566 | -28274.101 | 8.705 | -246126.049205 | |
| BM3 | 新・普・金属釘 | -10568.011 | -28273.355 | 9.325 | -263649.035375 | |
| BM2 | 新・普・金属釘 | -10563.241 | -28272.574 | 11.200 | -316652.828800 | |
| 倍面積 | | | | | -35.028624 | |
| 面積 | | | | | 17.5143120 | |
| 地積 | | | | | 17.51 m ² | |

| 地番 | | ③ 942-3 | | | | |
|------|---------|------------|------------|------------------------------------|--|--|
| 測点名 | 境界標種 | X座標 | Y座標 | X _{n+1} -X _{n-1} | Y(X _{n+1} -X _{n-1}) | |
| BM31 | 新・普・金属標 | -10560.674 | -28229.328 | 1.843 | -52026.651504 | |
| BM30 | 新・普・金属釘 | -10560.861 | -28227.842 | -1.100 | 31050.626200 | |
| BM29 | 新・普・金属釘 | -10561.774 | -28227.004 | -2.375 | 67039.134500 | |
| BM28 | 新・普・金属釘 | -10563.236 | -28223.704 | -2.729 | 77022.488216 | |
| BM27 | 既・普・プラ杭 | -10564.503 | -28220.843 | -4.336 | 122365.575248 | |
| BM26 | 既・普・プラ杭 | -10567.572 | -28212.248 | -4.647 | 131102.316456 | |
| BM25 | 既・普・プラ杭 | -10569.150 | -28205.724 | -3.603 | 101625.223572 | |
| BM24 | 既・普・プラ杭 | -10571.175 | -28197.552 | -3.368 | 94969.355136 | |
| BM23 | 新・普・金属釘 | -10572.518 | -28192.132 | -2.305 | 64982.864260 | |
| 1719 | 新・普・金属釘 | -10573.480 | -28192.342 | 0.414 | -11671.629588 | |
| 1720 | 新・普・金属標 | -10572.104 | -28197.795 | 2.908 | -81999.187860 | |
| 1558 | 新・普・金属標 | -10570.572 | -28203.980 | 2.028 | -57197.671440 | |
| 1557 | 新・普・金属標 | -10570.076 | -28205.984 | 2.035 | -57399.177440 | |
| 1556 | 新・普・金属標 | -10568.537 | -28212.546 | 2.702 | -76230.299292 | |
| 1721 | 新・普・金属標 | -10567.374 | -28215.915 | 2.981 | -84111.642615 | |
| 1554 | 新・普・金属標 | -10565.556 | -28221.181 | 3.307 | -93327.445567 | |
| 1553 | 新・普・金属標 | -10564.067 | -28224.433 | 2.768 | -78125.230544 | |
| 1722 | 新・普・金属標 | -10562.788 | -28226.806 | 1.363 | -38473.136578 | |
| 1551 | 新・普・金属標 | -10562.704 | -28226.961 | 2.114 | -59671.795554 | |
| 倍面積 | | | | | -76.284394 | |
| 面積 | | | | | 38.1421970 | |
| 地積 | | | | | 38.14 m ² | |

プラ杭・・・プラスチック杭

| | | | |
|-----|---|-----|--|
| 作製者 | 熊本市東区保田窪本町4番32号 土地家屋調査士 原本尚泰 (令和7年7月7日測量) (令和7年7月8日作製) | 申請人 | |
|-----|---|-----|--|

| | | |
|-------|----------------|-------|
| 地番 | 942-1ないし942-22 | 地積測量図 |
| 土地の所在 | 熊本市北区植木町岩野字相田 | |

| 地番 | | ④ 942-4 | | | | |
|------|---------|---------------------|------------|------------------------------------|---|--|
| 測点名 | 境界標種 | X座標 | Y座標 | X _{n+1} -X _{n-1} | Y (X _{n+1} -X _{n-1}) | |
| 1601 | 新・普・金属標 | -10566.562 | -28272.509 | 2.969 | -83941.079221 | |
| 1602 | 新・普・金属標 | -10566.115 | -28272.413 | -0.054 | 1526.710302 | |
| 028 | 新・普・金属標 | -10566.616 | -28270.199 | -2.997 | 84725.786403 | |
| 1587 | 新・普・金属標 | -10569.112 | -28270.736 | -2.468 | 69772.176448 | |
| 1600 | 新・普・金属標 | -10569.084 | -28270.863 | 2.550 | -72090.700650 | |
| 倍面積 | | -7.106718 | | | | |
| 面積 | | 3.5533590 | | | | |
| 地積 | | 3.55 m ² | | | | |

| 地番 | | ⑧ 942-8 | | | | |
|------|---------|-----------------------|------------|------------------------------------|---|--|
| 測点名 | 境界標種 | X座標 | Y座標 | X _{n+1} -X _{n-1} | Y (X _{n+1} -X _{n-1}) | |
| 1723 | 新・普・金属標 | -10559.753 | -28236.618 | 15.189 | -428885.990802 | |
| BM31 | 新・普・金属標 | -10560.674 | -28229.328 | -2.951 | 83304.746928 | |
| 1551 | 新・普・金属標 | -10562.704 | -28226.961 | -2.114 | 59671.795554 | |
| 1722 | 新・普・金属標 | -10562.788 | -28226.806 | -15.366 | 433733.100996 | |
| 0290 | 新・普・金属標 | -10578.070 | -28230.150 | -13.075 | 369109.211250 | |
| 0233 | 新・普・金属標 | -10575.863 | -28240.150 | 18.317 | -517274.827550 | |
| 倍面積 | | -341.963624 | | | | |
| 面積 | | 170.9818120 | | | | |
| 地積 | | 170.98 m ² | | | | |

| 地番 | | ⑤ 942-5 | | | | |
|------|---------|-----------------------|------------|------------------------------------|---|--|
| 測点名 | 境界標種 | X座標 | Y座標 | X _{n+1} -X _{n-1} | Y (X _{n+1} -X _{n-1}) | |
| 023 | 新・普・金属標 | -10556.985 | -28270.457 | 6.978 | -197271.248946 | |
| BM35 | 新・普・金属標 | -10557.086 | -28267.709 | -0.100 | 2826.770900 | |
| BM34 | 新・普・金属標 | -10557.085 | -28265.431 | -0.496 | 14019.653776 | |
| BF29 | 新・普・金属標 | -10557.582 | -28257.790 | -14.212 | 401599.711480 | |
| 1586 | 新・普・金属標 | -10571.297 | -28260.819 | -11.530 | 325847.243070 | |
| 1587 | 新・普・金属標 | -10569.112 | -28270.736 | 4.681 | -132335.315216 | |
| 028 | 新・普・金属標 | -10566.616 | -28270.199 | 2.997 | -84725.786403 | |
| 1602 | 新・普・金属標 | -10566.115 | -28272.413 | 2.552 | -72151.197976 | |
| 1603 | 新・普・金属標 | -10564.064 | -28272.021 | 9.130 | -258123.551730 | |
| 倍面積 | | -313.721045 | | | | |
| 面積 | | 156.8605225 | | | | |
| 地積 | | 156.86 m ² | | | | |

| 地番 | | ⑨ 942-9 | | | | |
|------|---------|-----------------------|------------|------------------------------------|---|--|
| 測点名 | 境界標種 | X座標 | Y座標 | X _{n+1} -X _{n-1} | Y (X _{n+1} -X _{n-1}) | |
| 1722 | 新・普・金属標 | -10562.788 | -28226.806 | 14.003 | -395259.964418 | |
| 1553 | 新・普・金属標 | -10564.067 | -28224.433 | -2.768 | 78125.230544 | |
| 1554 | 新・普・金属標 | -10565.556 | -28221.181 | -3.307 | 93327.445567 | |
| 1721 | 新・普・金属標 | -10567.374 | -28215.915 | -15.010 | 423520.884150 | |
| 0291 | 新・普・金属標 | -10580.566 | -28218.821 | -10.696 | 301828.509416 | |
| 0290 | 新・普・金属標 | -10578.070 | -28230.150 | 17.778 | -501875.606700 | |
| 倍面積 | | -333.501441 | | | | |
| 面積 | | 166.7507205 | | | | |
| 地積 | | 166.75 m ² | | | | |

| 地番 | | ⑥ 942-6 | | | | |
|------|---------|-----------------------|------------|------------------------------------|---|--|
| 測点名 | 境界標種 | X座標 | Y座標 | X _{n+1} -X _{n-1} | Y (X _{n+1} -X _{n-1}) | |
| BF29 | 新・普・金属標 | -10557.582 | -28257.790 | 13.684 | -386679.598360 | |
| BM33 | 新・普・金属標 | -10557.613 | -28257.311 | -1.017 | 28737.685287 | |
| BF28 | 新・普・金属標 | -10558.599 | -28246.898 | -16.029 | 452769.528042 | |
| 1585 | 新・普・金属標 | -10573.642 | -28250.221 | -12.698 | 358721.306258 | |
| 1586 | 新・普・金属標 | -10571.297 | -28260.819 | 16.060 | -453868.753140 | |
| 倍面積 | | -319.831913 | | | | |
| 面積 | | 159.9159565 | | | | |
| 地積 | | 159.91 m ² | | | | |

| 地番 | | ⑩ 942-10 | | | | |
|------|---------|-----------------------|------------|------------------------------------|---|--|
| 測点名 | 境界標種 | X座標 | Y座標 | X _{n+1} -X _{n-1} | Y (X _{n+1} -X _{n-1}) | |
| 1721 | 新・普・金属標 | -10567.374 | -28215.915 | 12.029 | -339409.241535 | |
| 1556 | 新・普・金属標 | -10568.537 | -28212.546 | -2.702 | 76230.299292 | |
| 1557 | 新・普・金属標 | -10570.076 | -28205.984 | -2.035 | 57399.177440 | |
| 1558 | 新・普・金属標 | -10570.572 | -28203.980 | -13.152 | 370938.744960 | |
| 1599 | 新・普・金属標 | -10583.228 | -28206.829 | -9.994 | 281899.049026 | |
| 0291 | 新・普・金属標 | -10580.566 | -28218.821 | 15.854 | -447381.188134 | |
| 倍面積 | | -323.158951 | | | | |
| 面積 | | 161.5794755 | | | | |
| 地積 | | 161.57 m ² | | | | |

| 地番 | | ⑦ 942-7 | | | | |
|------|---------|-----------------------|------------|------------------------------------|---|--|
| 測点名 | 境界標種 | X座標 | Y座標 | X _{n+1} -X _{n-1} | Y (X _{n+1} -X _{n-1}) | |
| BF28 | 新・普・金属標 | -10558.599 | -28246.898 | 14.609 | -412658.932882 | |
| BM32 | 新・普・金属標 | -10559.033 | -28242.315 | -1.154 | 32591.631510 | |
| 1723 | 新・普・金属標 | -10559.753 | -28236.618 | -16.830 | 475222.280940 | |
| 0233 | 新・普・金属標 | -10575.863 | -28240.150 | -13.889 | 392227.443350 | |
| 1585 | 新・普・金属標 | -10573.642 | -28250.221 | 17.264 | -487711.815344 | |
| 倍面積 | | -329.392426 | | | | |
| 面積 | | 164.6962130 | | | | |
| 地積 | | 164.69 m ² | | | | |

| 地番 | | ⑪ 942-11 | | | | |
|------|---------|-----------------------|------------|------------------------------------|---|--|
| 測点名 | 境界標種 | X座標 | Y座標 | X _{n+1} -X _{n-1} | Y (X _{n+1} -X _{n-1}) | |
| 1558 | 新・普・金属標 | -10570.572 | -28203.980 | 11.124 | -313741.073520 | |
| 1720 | 新・普・金属標 | -10572.104 | -28197.795 | -2.908 | 81999.187860 | |
| 1719 | 新・普・金属釘 | -10573.480 | -28192.342 | -18.613 | 524744.061646 | |
| 0133 | 新・普・金属標 | -10590.717 | -28196.103 | -14.631 | 412537.182993 | |
| 1581 | 新・普・金属標 | -10588.111 | -28207.899 | 7.489 | -211248.955611 | |
| 1599 | 新・普・金属標 | -10583.228 | -28206.829 | 17.539 | -494719.573831 | |
| 倍面積 | | -429.170463 | | | | |
| 面積 | | 214.5852315 | | | | |
| 地積 | | 214.58 m ² | | | | |

| | | | | |
|-----|---------------------------------|------------------------------|-----|--|
| 作製者 | 熊本市東区保田窪本町4番32号 土地家屋調査士 原本尚泰 | (令和7年7月7日測量) (令和7年7月8日作製) | 申請人 | |
|-----|---------------------------------|------------------------------|-----|--|

| | | |
|-------|----------------|-------|
| 地番 | 942-1ないし942-22 | 地積測量図 |
| 土地の所在 | 熊本市北区植木町岩野字相田 | |

| 地番 | | ㊸ 942-12 | | | | |
|------|---------|------------|------------|------------------------------------|--|--|
| 測点名 | 境界標種 | X座標 | Y座標 | X _{n+1} -X _{n-1} | Y(X _{n+1} -X _{n-1}) | |
| 1581 | 新・普・金属標 | -10588.111 | -28207.899 | 12.833 | -361991.967867 | |
| OT33 | 新・普・金属標 | -10590.717 | -28196.103 | -18.037 | 508573.109811 | |
| OT16 | 新・普・金属標 | -10606.148 | -28199.471 | -12.833 | 361883.811343 | |
| 1580 | 新・普・金属標 | -10603.550 | -28211.287 | 18.037 | -508846.983619 | |
| 倍面積 | | | | | -382.030332 | |
| 面積 | | | | | 191.0151660 | |
| 地積 | | | | | 191.01 m ² | |

| 地番 | | ㊹ 942-16 | | | | |
|------|---------|------------|------------|------------------------------------|--|--|
| 測点名 | 境界標種 | X座標 | Y座標 | X _{n+1} -X _{n-1} | Y(X _{n+1} -X _{n-1}) | |
| OT35 | 新・普・金属標 | -10603.382 | -28236.326 | 5.458 | -154113.867308 | |
| 1577 | 新・普・金属標 | -10607.366 | -28218.286 | -13.515 | 381370.135290 | |
| 1578 | 新・普・金属標 | -10616.897 | -28220.381 | -5.458 | 154026.839498 | |
| OT41 | 新・普・金属標 | -10612.824 | -28238.818 | 13.515 | -381647.625270 | |
| 倍面積 | | | | | -364.517790 | |
| 面積 | | | | | 182.2588950 | |
| 地積 | | | | | 182.25 m ² | |

| 地番 | | ㊺ 942-13 | | | | |
|------|---------|------------|------------|------------------------------------|--|--|
| 測点名 | 境界標種 | X座標 | Y座標 | X _{n+1} -X _{n-1} | Y(X _{n+1} -X _{n-1}) | |
| 1580 | 新・普・金属標 | -10603.550 | -28211.287 | 4.372 | -123339.746764 | |
| OT16 | 新・普・金属標 | -10606.148 | -28199.471 | -4.393 | 123880.276103 | |
| 1562 | 新・普・金属標 | -10607.943 | -28191.230 | -8.415 | 237229.200450 | |
| 1760 | 新・普・金属標 | -10614.563 | -28195.106 | -10.958 | 308961.971548 | |
| 1761 | 新・普・金属標 | -10618.901 | -28196.283 | -1.560 | 43986.201480 | |
| 1825 | 新・普・金属標 | -10616.123 | -28208.910 | 5.225 | -147391.554750 | |
| 1596 | 新・普・金属標 | -10613.676 | -28208.374 | 3.070 | -86599.708180 | |
| 1597 | 新・普・金属標 | -10613.053 | -28211.188 | 3.156 | -89034.509328 | |
| 1598 | 新・普・金属標 | -10610.520 | -28212.819 | 9.503 | -268106.418957 | |
| 倍面積 | | | | | -414.288398 | |
| 面積 | | | | | 207.1441990 | |
| 地積 | | | | | 207.14 m ² | |

| 地番 | | ㊻ 942-17 | | | | |
|------|---------|------------|------------|------------------------------------|--|--|
| 測点名 | 境界標種 | X座標 | Y座標 | X _{n+1} -X _{n-1} | Y(X _{n+1} -X _{n-1}) | |
| BF57 | 新・普・金属釘 | -10593.712 | -28234.024 | 0.290 | -8187.866960 | |
| 1576 | 新・普・金属標 | -10597.659 | -28216.150 | -13.654 | 385263.312100 | |
| 1577 | 新・普・金属標 | -10607.366 | -28218.286 | -5.723 | 161493.250778 | |
| OT35 | 新・普・金属標 | -10603.382 | -28236.326 | 7.459 | -210614.755634 | |
| 1569 | 新・普・金属標 | -10599.907 | -28235.408 | 5.433 | -153402.971664 | |
| 1764 | 新・普・金属標 | -10597.949 | -28234.929 | 6.195 | -174915.385155 | |
| 倍面積 | | | | | -364.416535 | |
| 面積 | | | | | 182.2082675 | |
| 地積 | | | | | 182.20 m ² | |

| 地番 | | ㊼ 942-14 | | | | |
|------|---------|------------|------------|------------------------------------|--|--|
| 測点名 | 境界標種 | X座標 | Y座標 | X _{n+1} -X _{n-1} | Y(X _{n+1} -X _{n-1}) | |
| 1825 | 新・普・金属標 | -10616.123 | -28208.910 | -0.337 | 9506.402670 | |
| 1761 | 新・普・金属標 | -10618.901 | -28196.283 | -14.860 | 418996.765380 | |
| 1563 | 新・普・金属標 | -10630.983 | -28199.560 | -8.500 | 239696.260000 | |
| OT31 | 新・普・金属標 | -10627.401 | -28216.538 | 11.419 | -322204.647422 | |
| 1593 | 新・普・金属標 | -10619.564 | -28214.810 | 9.452 | -266686.384120 | |
| 1594 | 新・普・金属標 | -10617.949 | -28212.256 | 1.000 | -28212.256000 | |
| 1595 | 新・普・金属標 | -10618.564 | -28209.456 | 1.826 | -51510.466656 | |
| 倍面積 | | | | | -414.326148 | |
| 面積 | | | | | 207.1630740 | |
| 地積 | | | | | 207.16 m ² | |

| 地番 | | ㊽ 942-18 | | | | |
|-------|---------|------------|------------|------------------------------------|--|--|
| 測点名 | 境界標種 | X座標 | Y座標 | X _{n+1} -X _{n-1} | Y(X _{n+1} -X _{n-1}) | |
| OZ106 | 新・普・金属標 | -10583.846 | -28231.851 | 6.373 | -179921.586423 | |
| OT5 | 新・普・金属標 | -10587.339 | -28216.026 | -6.065 | 171130.197690 | |
| OT6 | 新・普・金属標 | -10589.911 | -28214.439 | -10.320 | 291173.010480 | |
| 1576 | 新・普・金属標 | -10597.659 | -28216.150 | -3.801 | 107249.586150 | |
| BF57 | 新・普・金属釘 | -10593.712 | -28234.024 | 13.813 | -389996.573512 | |
| 倍面積 | | | | | -365.365615 | |
| 面積 | | | | | 182.6828075 | |
| 地積 | | | | | 182.68 m ² | |

| 地番 | | ㊾ 942-15 | | | | |
|------|---------|------------|------------|------------------------------------|--|--|
| 測点名 | 境界標種 | X座標 | Y座標 | X _{n+1} -X _{n-1} | Y(X _{n+1} -X _{n-1}) | |
| OT41 | 新・普・金属標 | -10612.824 | -28238.818 | 5.282 | -149157.436676 | |
| 1578 | 新・普・金属標 | -10616.897 | -28220.381 | -13.338 | 376403.441778 | |
| OT32 | 新・普・金属標 | -10626.162 | -28222.413 | -5.282 | 149070.785466 | |
| OT10 | 新・普・金属標 | -10622.179 | -28241.293 | 13.338 | -376682.366034 | |
| 倍面積 | | | | | -365.575466 | |
| 面積 | | | | | 182.7877330 | |
| 地積 | | | | | 182.78 m ² | |

| 地番 | | ㊿ 942-19 | | | | |
|-------|---------|------------|------------|------------------------------------|--|--|
| 測点名 | 境界標種 | X座標 | Y座標 | X _{n+1} -X _{n-1} | Y(X _{n+1} -X _{n-1}) | |
| 1574 | 新・普・金属標 | -10581.467 | -28242.637 | 12.635 | -356845.718495 | |
| OZ106 | 新・普・金属標 | -10583.846 | -28231.851 | -12.245 | 345699.015495 | |
| BF57 | 新・普・金属釘 | -10593.712 | -28234.024 | -14.103 | 398184.440472 | |
| 1764 | 新・普・金属標 | -10597.949 | -28234.929 | -3.159 | 89194.140711 | |
| OZ234 | 新・普・金属釘 | -10596.871 | -28240.149 | 1.468 | -41456.538732 | |
| 1765 | 新・普・金属標 | -10596.481 | -28245.952 | 15.404 | -435100.644608 | |
| 倍面積 | | | | | -325.305157 | |
| 面積 | | | | | 162.6525785 | |
| 地積 | | | | | 162.65 m ² | |

| | | | |
|-----|---|-----|--|
| 作製者 | 熊本市東区保田窪本町4番32号 土地家屋調査士 原本尚泰 (令和7年7月7日測量) (令和7年7月8日作製) | 申請人 | |
|-----|---|-----|--|

| | | |
|-------|----------------|-------|
| 地番 | 942-1ないし942-22 | 地積測量図 |
| 土地の所在 | 熊本市北区植木町岩野字相田 | |

| 地番 | | ㊸ 942-20 | | | | |
|-------|---------|------------|------------|------------------------------------|--|--|
| 測点名 | 境界標種 | X座標 | Y座標 | X _{n+1} -X _{n-1} | Y(X _{n+1} -X _{n-1}) | |
| OT30 | 新・普・金属標 | -10579.222 | -28252.786 | 12.993 | -367088.448498 | |
| 1574 | 新・普・金属標 | -10581.467 | -28242.637 | -17.259 | 487439.671983 | |
| 1765 | 新・普・金属標 | -10596.481 | -28245.952 | -14.847 | 419367.649344 | |
| OZ232 | 新・普・金属標 | -10596.314 | -28248.437 | 0.487 | -13756.988819 | |
| OZ231 | 新・普・金属標 | -10595.994 | -28249.756 | 1.042 | -29436.245752 | |
| BM12 | 既・普・金属釘 | -10595.272 | -28252.855 | 1.534 | -43339.879570 | |
| BF9 | 新・普・金属標 | -10594.460 | -28256.153 | 16.050 | -453511.255650 | |
| 倍面積 | | | | | -325.496962 | |
| 面積 | | | | | 162.7484810 | |
| 地積 | | | | | 162.74 m ² | |

| 任意座標 | | | | |
|---------------|-------|-----|--------------|-----|
| 本測量に使用した与点一覧表 | | | | |
| 図示記号 | 名称 | 標識 | 座標 | 備考 |
| ⊕ | DE5 | 金属釘 | X -10528.482 | 引照点 |
| | | | Y -28262.866 | |
| ⊕ | DE6 | 金属釘 | X -10550.040 | 引照点 |
| | | | Y -28273.287 | |
| ⊕ | HP200 | 金属釘 | X -10569.665 | 引照点 |
| | | | Y -28278.497 | |

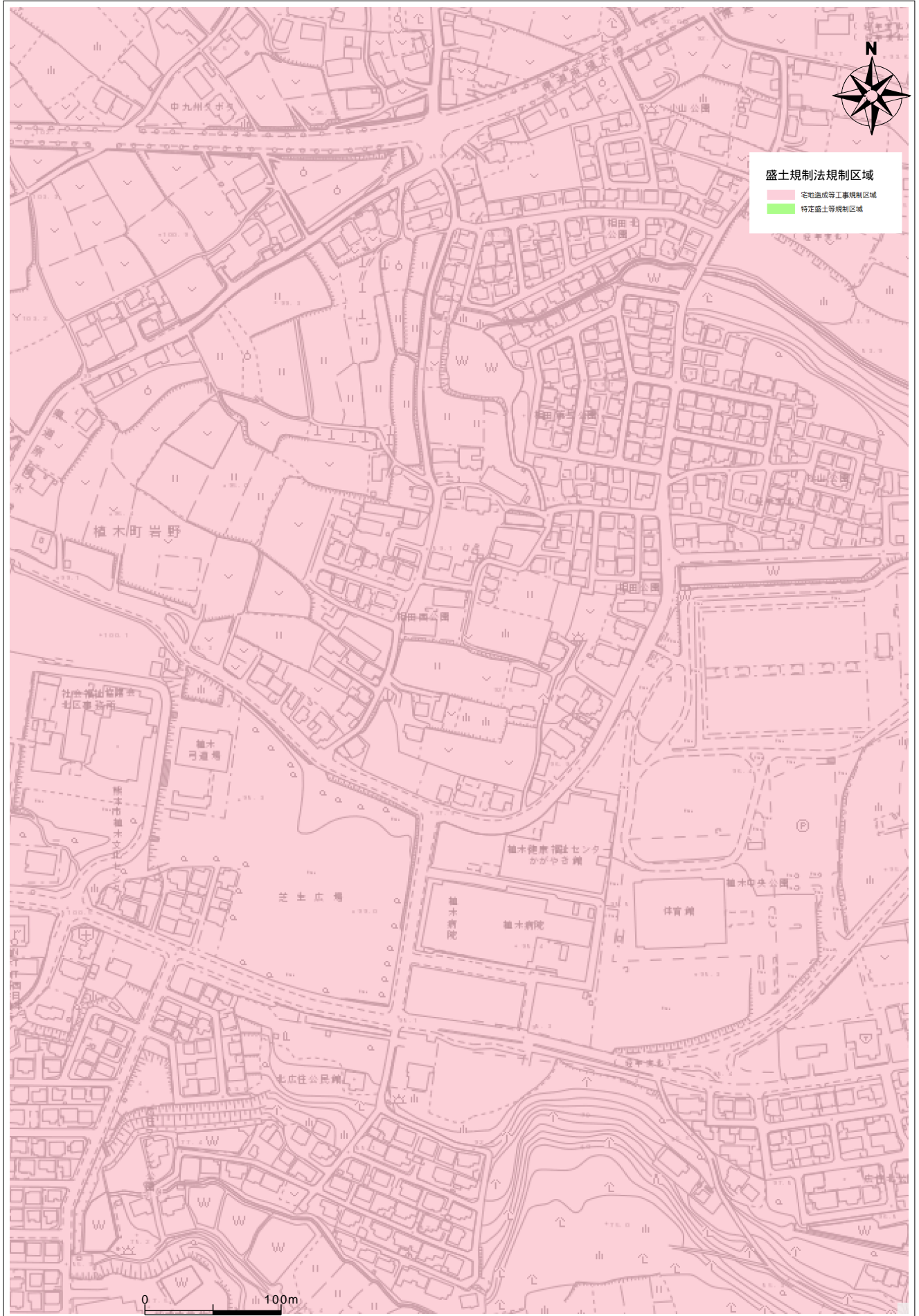
測量方法：VRS-RTK
 観測日：令和5年8月24日
 データ配信：(株)ジェノバ

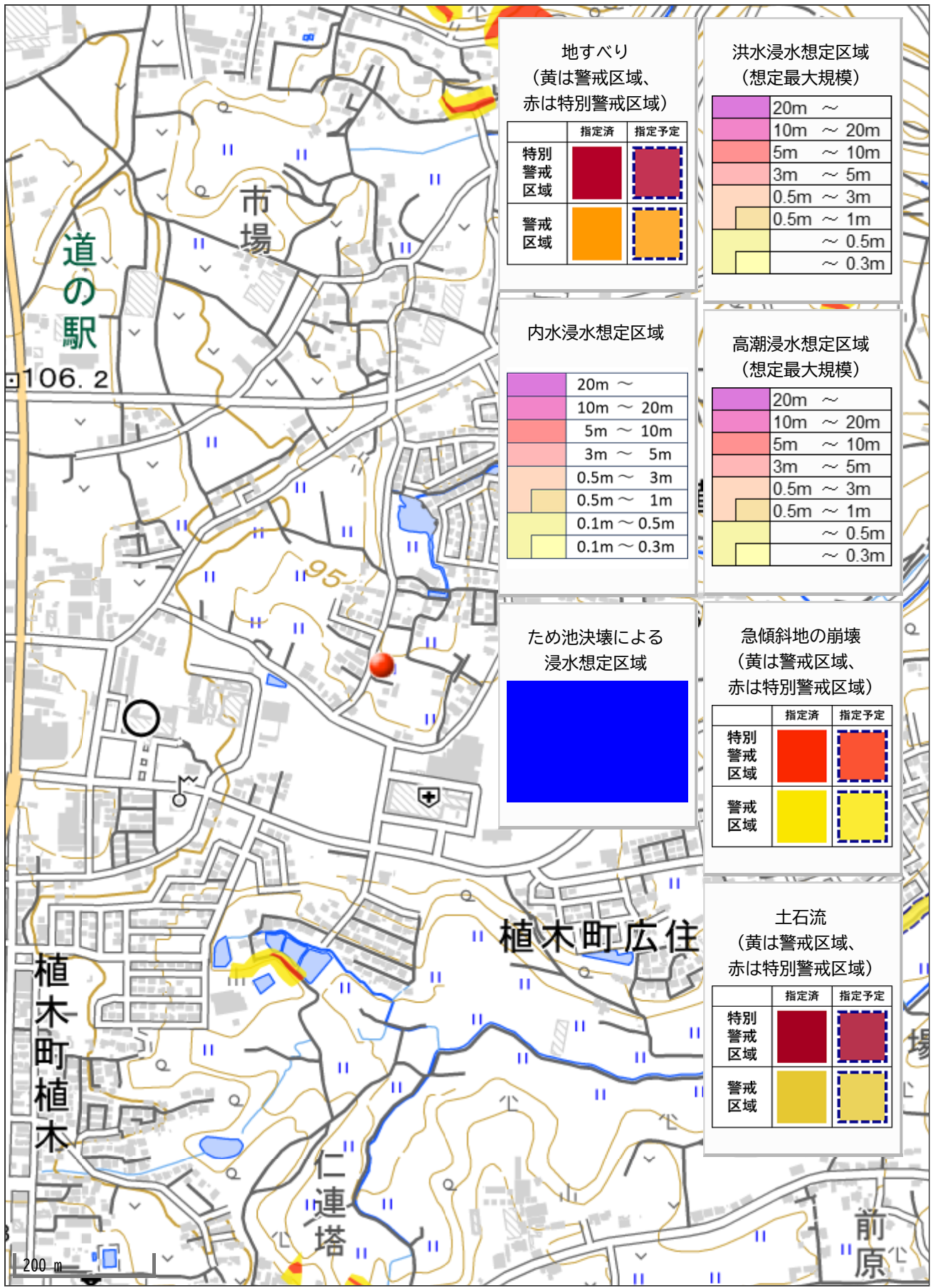
| 地番 | | ㊸ 942-21 | | | | |
|------|---------|------------|------------|------------------------------------|--|--|
| 測点名 | 境界標種 | X座標 | Y座標 | X _{n+1} -X _{n-1} | Y(X _{n+1} -X _{n-1}) | |
| 1573 | 新・普・金属標 | -10576.957 | -28263.079 | 12.600 | -356114.795400 | |
| OT30 | 新・普・金属標 | -10579.222 | -28252.786 | -17.503 | 494508.513358 | |
| BF9 | 新・普・金属標 | -10594.460 | -28256.153 | -13.885 | 392336.684405 | |
| BM11 | 既・普・金属釘 | -10593.107 | -28261.652 | 2.638 | -74554.237976 | |
| BF8 | 新・普・金属標 | -10591.822 | -28266.362 | 16.150 | -456501.746300 | |
| 倍面積 | | | | | -325.581913 | |
| 面積 | | | | | 162.7909566 | |
| 地積 | | | | | 162.79 m ² | |

| 地番 | | ㊸ 942-22 | | | | |
|------|---------|------------|------------|------------------------------------|--|--|
| 測点名 | 境界標種 | X座標 | Y座標 | X _{n+1} -X _{n-1} | Y(X _{n+1} -X _{n-1}) | |
| 1590 | 新・普・金属標 | -10574.966 | -28272.092 | -0.529 | 14955.936668 | |
| 1573 | 新・普・金属標 | -10576.957 | -28263.079 | -16.856 | 476402.459624 | |
| BF8 | 新・普・金属標 | -10591.822 | -28266.362 | -14.431 | 407911.870022 | |
| BM10 | 既・普・金属釘 | -10591.388 | -28267.952 | 1.265 | -35758.959280 | |
| BM9 | 既・普・金属釘 | -10590.557 | -28270.375 | 5.739 | -162243.682125 | |
| BM8 | 既・普・金属釘 | -10585.649 | -28276.866 | 7.045 | -199210.520970 | |
| 1718 | 新・普・金属標 | -10583.512 | -28277.489 | 9.058 | -256137.495362 | |
| 1589 | 新・普・金属標 | -10576.591 | -28274.769 | 7.084 | -200298.463596 | |
| 1572 | 新・普・金属標 | -10576.428 | -28274.719 | 1.625 | -45946.418375 | |
| 倍面積 | | | | | -325.273394 | |
| 面積 | | | | | 162.6366970 | |
| 地積 | | | | | 162.63 m ² | |

| | | | | |
|-----|----------------------------------|------------------------------|-----|--|
| 作製者 | 熊本市東区保田窪本町4番32号 土地家屋調査士 原本尚 泰 | (令和7年7月7日測量) (令和7年7月8日作製) | 申請人 | |
|-----|----------------------------------|------------------------------|-----|--|

盛土規制法





地すべり
(黄は警戒区域、赤は特別警戒区域)

| | 指定済 | 指定予定 |
|--------|-----|------|
| 特別警戒区域 | | |
| 警戒区域 | | |

洪水浸水想定区域
(想定最大規模)

| | |
|--|-----------|
| | 20m ~ |
| | 10m ~ 20m |
| | 5m ~ 10m |
| | 3m ~ 5m |
| | 0.5m ~ 3m |
| | 0.5m ~ 1m |
| | ~ 0.5m |
| | ~ 0.3m |

内水浸水想定区域

| | |
|--|-------------|
| | 20m ~ |
| | 10m ~ 20m |
| | 5m ~ 10m |
| | 3m ~ 5m |
| | 0.5m ~ 3m |
| | 0.5m ~ 1m |
| | 0.1m ~ 0.5m |
| | 0.1m ~ 0.3m |

高潮浸水想定区域
(想定最大規模)

| | |
|--|-----------|
| | 20m ~ |
| | 10m ~ 20m |
| | 5m ~ 10m |
| | 3m ~ 5m |
| | 0.5m ~ 3m |
| | 0.5m ~ 1m |
| | ~ 0.5m |
| | ~ 0.3m |

ため池決壊による
浸水想定区域

| |
|--|
| |
|--|

急傾斜地の崩壊
(黄は警戒区域、赤は特別警戒区域)

| | 指定済 | 指定予定 |
|--------|-----|------|
| 特別警戒区域 | | |
| 警戒区域 | | |

土石流
(黄は警戒区域、赤は特別警戒区域)

| | 指定済 | 指定予定 |
|--------|-----|------|
| 特別警戒区域 | | |
| 警戒区域 | | |