

価格別紙参照

建築条件なし

# 合志市野々島 全12区画

## 【人気の西合志中央小学校校区！】

所在地	熊本県合志市野々島2774-4 【ナビ検索】		水道加入金	88,000円 設計審査手数料1,000円 しゅん工検査手数料2,000円	無 料 査 定 受 付 中 ！	不 動 産 売 買 専 門 店
区域区分	市街化調整区域(集落内開発区域)		受益者負担金	㎡×330円		
用途地域	無指定		仲介手数料	売買代金×3%+6万円×1.1(税)		
接道	北側・東側:公道		電柱位置	①④⑦⑩⑫		
交通	レターバス:辻区ポンプ倉庫前(徒歩約4分)		小学校/中学校	西合志中央小学校/ 西合志中学校		
建蔽/容積	70%/200%	地目 宅地	引渡時期	即時		
上水	宅内	下水 宅内	取引形態/ 広告有効期限	媒介/令和8年7月21日		
備考	・分譲地完成済み。即建築可能です！					

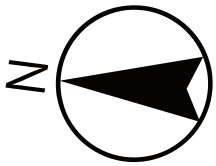


不動産に価値を見出す

### CLEVER TREND

株式会社 クレバートレンド

熊本県知事(1)第5868  
熊本市中央区八王寺町48番15-103号  
TEL:096-234-9770/FAX:096-234-9550  
担当(後藤)080-3377-7116



ゴミ置場

市道

公園

SOLD OUT

SOLD OUT

SOLD OUT

SOLD OUT

SOLD OUT

SOLD OUT

SOLD OUT

新設道路

1

SOLD OUT

SOLD OUT

4

5

水路

セットバック



## ～合志市野々島 全12区画 価格表～

区画	面積	坪数	価格
1	204.94 m <sup>2</sup>	61.99 坪	7,900,000 円
ご成約ありがとうございました。			
ご成約ありがとうございました。			
4	207.33 m <sup>2</sup>	62.71 坪	7,900,000 円
5	211.50 m <sup>2</sup>	63.97 坪	6,800,000 円
ご成約ありがとうございました。			
ご成約ありがとうございました。			
ご成約ありがとうございました。			
ご成約ありがとうございました。			
ご成約ありがとうございました。			
ご成約ありがとうございました。			
ご成約ありがとうございました。			

面積・価格等は予告なく変更する場合がございます。

※完成前分譲地の場合は、記載m<sup>2</sup>が若干誤差が生じる場合があります。  
実測清算なし。

最終更新日：令和8年5月21日

熊本市中央区八王寺町48番15-103

[TEL:096-234-9770](tel:096-234-9770)

[FAX:096-234-9550](tel:096-234-9550)

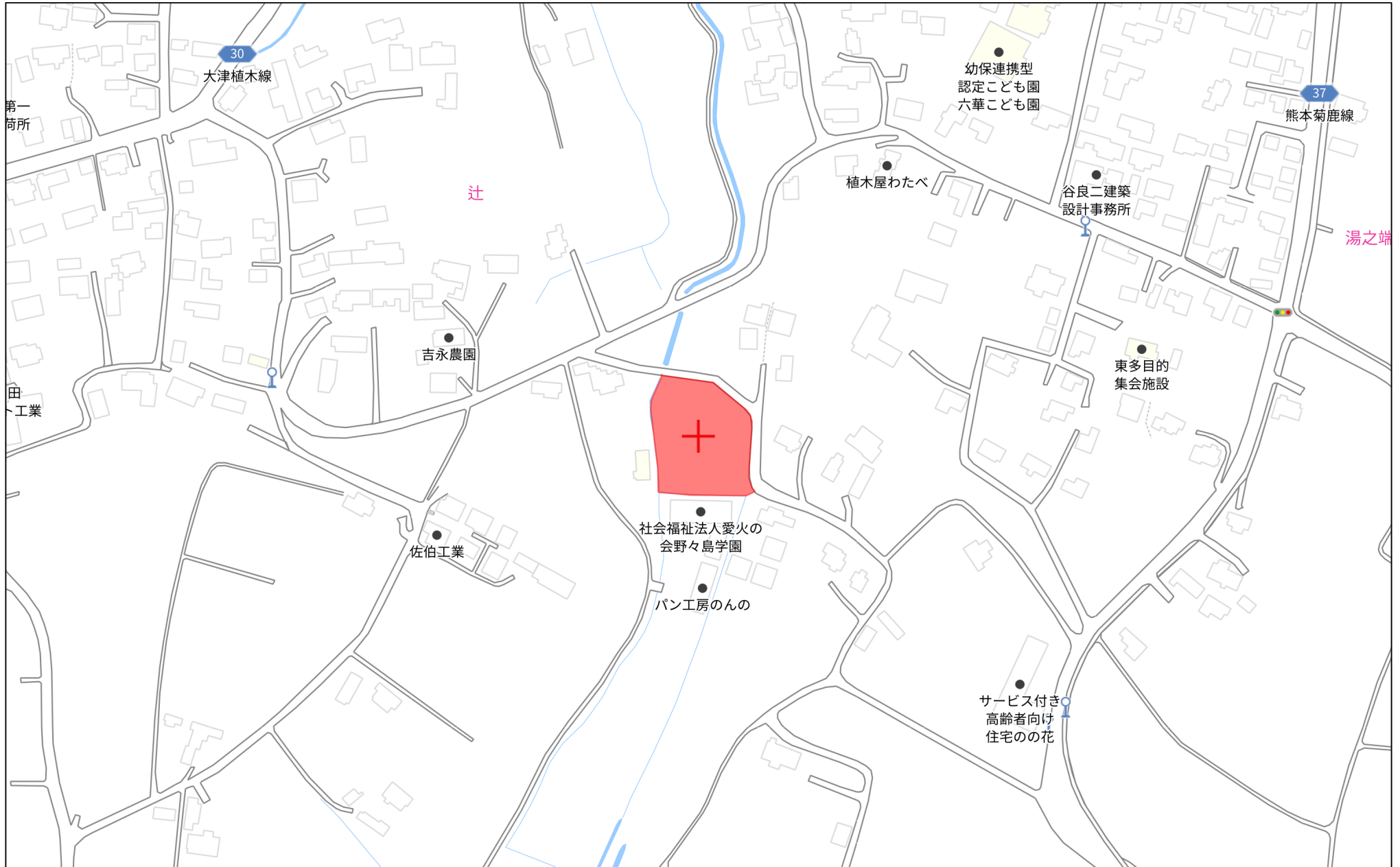


不動産に価値を見出す

**CLEVER TREND**

株式会社 クレバートレンド





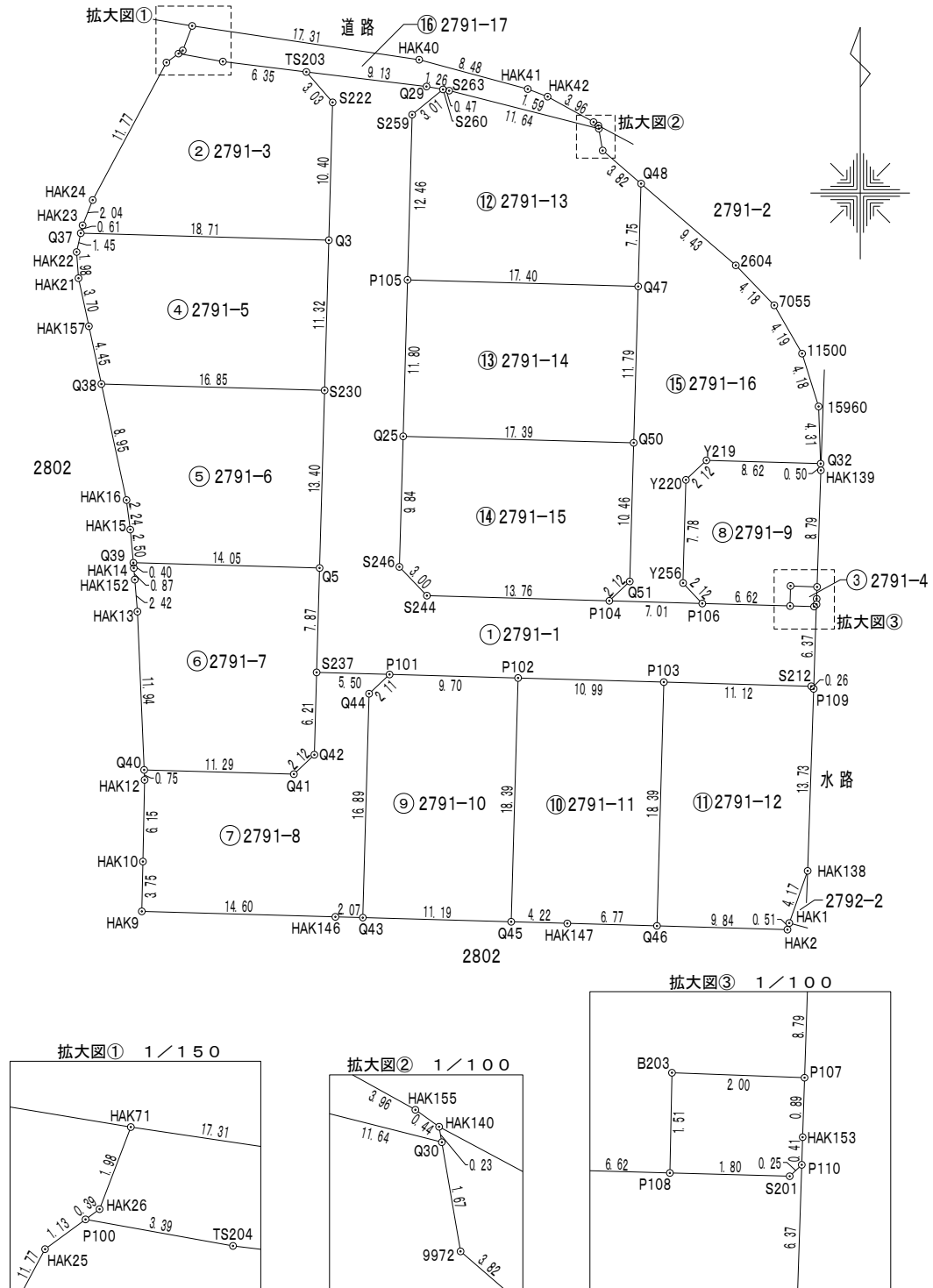
140m

1:3000

地番	2791-1, 2791-3乃至17	土地所在図
土地の所在	合志市野々島字丸内	地積測量図

座標求積表

地番	① 2791-1				
測点	標識	X <sub>n</sub>	Y <sub>n</sub>	(X <sub>n+1</sub> -X <sub>n-1</sub> ) Y <sub>n</sub>	点間距離
TS203	金属標 新設	-10819.713	-24932.164	29818.868144	3.03
S222	金属標 新設	-10822.010	-24930.179	316513.552584	10.40
Q3	金属標 新設	-10832.409	-24930.467	541539.604174	11.32
S230	金属標 新設	-10843.732	-24930.783	616288.955760	13.40
Q5	金属標 新設	-10857.129	-24931.164	530335.720608	7.87
S237	金属標 新設	-10865.004	-24931.392	200248.940544	5.50
P101	金属標 新設	-10865.161	-24925.888	10518.724736	9.70
P102	金属標 新設	-10865.426	-24916.191	14326.809825	10.99
P103	金属標 新設	-10865.736	-24905.196	15540.842304	11.12
S212	金属標 新設	-10866.050	-24894.074	12571.507370	0.26
P109	金属標 新設	-10866.241	-24893.893	-153819.364847	6.37
P110	金属標 新設	-10859.871	-24893.684	-154241.266064	0.25
S201	金属標 新設	-10860.045	-24893.866	3061.945518	1.80
P108	金属標 新設	-10859.994	-24895.673	-5925.170174	6.62
P106	金属標 新設	-10859.807	-24902.298	-9612.287028	7.01
P104	金属標 新設	-10859.608	-24909.310	-14696.492900	13.76
S244	金属標 新設	-10859.217	-24923.072	-63952.602752	3.00
S246	金属標 新設	-10857.042	-24925.147	-299550.416646	9.84
Q25	金属標 新設	-10847.199	-24924.861	-539349.067179	11.80
P105	金属標 新設	-10835.403	-24924.535	-604669.219100	12.46
S259	金属標 新設	-10822.939	-24924.184	-358185.448264	3.01
S260	金属標 新設	-10821.032	-24921.854	-52958.939750	1.26
Q29	金属釘 新設	-10820.814	-24923.100	-32873.568900	9.13
	倍面積	931.627963			
	面積	465.8139815			
	地積	465.81 m <sup>2</sup>			
	坪数	140.90			
地番	② 2791-3				
測点	標識	X <sub>n</sub>	Y <sub>n</sub>	(X <sub>n+1</sub> -X <sub>n-1</sub> ) Y <sub>n</sub>	点間距離
TS203	金属標 新設	-10819.713	-24932.164	-76716.268628	6.35
TS204	金属標 新設	-10818.933	-24938.467	-34415.084460	3.39
P100	金属標 新設	-10818.333	-24941.804	1820.751692	1.13
HAK25	金属標 新設	-10819.006	-24942.720	275592.113280	11.77
HAK24	金属標 新設	-10829.382	-24948.287	306364.964360	2.04
HAK23	金属標 新設	-10831.286	-24949.046	62372.615000	0.61
Q37	金属標 新設	-10831.882	-24949.179	28017.928017	18.71
Q3	金属標 新設	-10832.409	-24930.467	-246113.570224	10.40
S222	金属標 新設	-10822.010	-24930.179	-316513.552584	3.03
	倍面積	409.896453			
	面積	204.9482265			
	地積	204.94 m <sup>2</sup>			
	坪数	61.99			



作成者 熊本市中央区岡田町3番25号2F 土地家屋調査士 牧野 泰幸 (令和 6年 5月 31日作成) 縮尺 1 /

申請人 縮尺 1 / 500

地番 2791-1, 2791-3乃至17 土地所在図  
地積測量図

土地の所在 合志市野々島字丸内

地番	③ 2791-4				
測点	標識	X <sub>n</sub>	Y <sub>n</sub>	(X <sub>n+1</sub> -X <sub>n-1</sub> ) Y <sub>n</sub>	点間距離
B203	金属標 新設	-10858.483	-24895.641	35750.140476	1.51
P108	金属標 新設	-10859.994	-24895.673	38887.041226	1.80
S201	金属標 新設	-10860.045	-24893.866	-3061.945518	0.25
P110	金属標 新設	-10859.871	-24893.684	-14712.167244	0.41
HAK153	金属標 新設	-10859.454	-24893.670	-32685.388710	0.89
P107	金属標 新設	-10858.558	-24893.640	-24171.724440	2.00
		倍面積	5.955790		
		面積	2.9778950		
		地積	2.97 m <sup>2</sup>		
		坪数	0.90		
地番	④ 2791-5				
測点	標識	X <sub>n</sub>	Y <sub>n</sub>	(X <sub>n+1</sub> -X <sub>n-1</sub> ) Y <sub>n</sub>	点間距離
Q3	金属標 新設	-10832.409	-24930.467	-295426.033950	18.71
Q37	金属標 新設	-10831.882	-24949.179	22179.820131	1.45
HAK22	金属標 新設	-10833.298	-24949.495	84653.636535	1.98
HAK21	金属標 新設	-10835.275	-24949.352	139741.320552	3.70
HAK157	金属標 新設	-10838.899	-24948.569	199089.580620	4.45
Q38	金属標 新設	-10843.255	-24947.627	120571.881291	16.85
S230	金属標 新設	-10843.732	-24930.783	-270399.272418	11.32
		倍面積	410.932761		
		面積	205.4663805		
		地積	205.46 m <sup>2</sup>		
		坪数	62.15		
地番	⑤ 2791-6				
測点	標識	X <sub>n</sub>	Y <sub>n</sub>	(X <sub>n+1</sub> -X <sub>n-1</sub> ) Y <sub>n</sub>	点間距離
S230	金属標 新設	-10843.732	-24930.783	-345889.683342	16.85
Q38	金属標 新設	-10843.255	-24947.627	206441.613425	8.95
HAK16	金属標 新設	-10852.007	-24945.735	273879.224565	2.24
HAK15	金属標 新設	-10854.234	-24945.445	117892.173070	2.50
Q39	金属標 新設	-10856.733	-24945.216	72216.400320	14.05
Q5	金属標 新設	-10857.129	-24931.164	-324130.063164	13.40
		倍面積	409.664874		
		面積	204.8324370		
		地積	204.83 m <sup>2</sup>		
		坪数	61.96		

地番	⑥ 2791-7				
測点	標識	X <sub>n</sub>	Y <sub>n</sub>	(X <sub>n+1</sub> -X <sub>n-1</sub> ) Y <sub>n</sub>	点間距離
Q5	金属標 新設	-10857.129	-24931.164	-206205.657444	14.05
Q39	金属標 新設	-10856.733	-24945.216	149.671296	0.40
HAK14	金属標 新設	-10857.135	-24945.179	31730.267688	0.87
HAK152	金属標 新設	-10858.005	-24945.107	82019.511816	2.42
HAK13	金属標 新設	-10860.423	-24944.906	358034.235818	11.94
Q40	金属標 新設	-10872.358	-24944.396	305668.628584	11.29
Q41	プラスチック杭 新設	-10872.677	-24933.103	-28373.871214	2.12
Q42	プラスチック杭 新設	-10871.220	-24931.561	-191299.867553	6.21
S237	金属標 新設	-10865.004	-24931.392	-351308.244672	7.87
		倍面積	414.674319		
		面積	207.3371595		
		地積	207.33 m <sup>2</sup>		
		坪数	62.71		
地番	⑦ 2791-8				
測点	標識	X <sub>n</sub>	Y <sub>n</sub>	(X <sub>n+1</sub> -X <sub>n-1</sub> ) Y <sub>n</sub>	点間距離
S237	金属標 新設	-10865.004	-24931.392	151059.304128	6.21
Q42	プラスチック杭 新設	-10871.220	-24931.561	191299.867553	2.12
Q41	プラスチック杭 新設	-10872.677	-24933.103	28373.871214	11.29
Q40	金属標 新設	-10872.358	-24944.396	10975.534240	0.75
HAK12	金属標 新設	-10873.117	-24944.364	172465.332696	6.15
HAK10	金属標 新設	-10879.272	-24944.494	247249.824528	3.75
HAK9	金属標 新設	-10883.029	-24944.576	103968.992768	14.60
HAK146	金属標 新設	-10883.440	-24929.975	11692.158275	2.07
Q43	金属標 新設	-10883.498	-24927.905	-419436.929530	16.89
Q44	プラスチック杭 新設	-10866.614	-24927.429	-457094.265573	2.11
P101	金属標 新設	-10865.161	-24925.888	-40130.679680	5.50
		倍面積	423.010619		
		面積	211.5053095		
		地積	211.50 m <sup>2</sup>		
		坪数	63.98		
地番	⑧ 2791-9				
測点	標識	X <sub>n</sub>	Y <sub>n</sub>	(X <sub>n+1</sub> -X <sub>n-1</sub> ) Y <sub>n</sub>	点間距離
HAK139	金属標 新設	-10849.764	-24893.351	-231408.590896	0.50
Q32	金属標 新設	-10849.262	-24893.369	-18620.240012	8.62
Y219	金属標 新設	-10849.016	-24901.987	30355.522153	2.12
Y220	金属標 新設	-10850.481	-24903.531	230183.337033	7.78
Y256	金属標 新設	-10858.259	-24903.750	232252.372500	2.12
P106	金属標 新設	-10859.807	-24902.298	43205.487030	6.62
P108	金属標 新設	-10859.994	-24895.673	-32961.871052	1.51
B203	金属標 新設	-10858.483	-24895.641	-35750.140476	2.00
P107	金属標 新設	-10858.558	-24893.640	-217047.647160	8.79
		倍面積	208.229120		
		面積	104.1145600		
		地積	104.11 m <sup>2</sup>		
		坪数	31.49		

作成者 熊本市中央区岡田町3番25号2F 土地家屋調査士 牧野泰幸 (令和6年5月31日作成) 縮尺 1/

申請人 縮尺 1/

地番	2791-1, 2791-3乃至17	土地所在図
土地の所在	合志市野々島字丸内	

地番	㊟ 2791-10				
測点	標識	X <sub>n</sub>	Y <sub>n</sub>	(X <sub>n+1</sub> -X <sub>n-1</sub> ) Y <sub>n</sub>	点間距離
P101	金属釘 新設	-10865.161	-24925.888	29611.954944	2.11
Q44	プラスチック杭 新設	-10866.614	-24927.429	457094.265573	16.89
Q43	金属標 新設	-10883.498	-24927.905	428784.893905	11.19
Q45	金属標 新設	-10883.815	-24916.710	-450294.783120	18.39
P102	金属標 新設	-10865.426	-24916.191	-464786.626914	9.70
		倍面積	409.704388		
		面積	204.8521940		
		地積	204.85 m <sup>2</sup>		
		坪数	61.96		
地番	㊟ 2791-11				
測点	標識	X <sub>n</sub>	Y <sub>n</sub>	(X <sub>n+1</sub> -X <sub>n-1</sub> ) Y <sub>n</sub>	点間距離
P102	金属標 新設	-10865.426	-24916.191	450459.817089	18.39
Q45	金属標 新設	-10883.815	-24916.710	461158.468680	4.22
HAK147	金属標 新設	-10883.934	-24912.482	7722.869420	6.77
Q46	金属標 新設	-10884.125	-24905.714	-453234.183372	18.39
P103	金属標 新設	-10865.736	-24905.196	-465702.260004	10.99
		倍面積	404.711813		
		面積	202.3559065		
		地積	202.35 m <sup>2</sup>		
		坪数	61.21		
地番	㊟ 2791-12				
測点	標識	X <sub>n</sub>	Y <sub>n</sub>	(X <sub>n+1</sub> -X <sub>n-1</sub> ) Y <sub>n</sub>	点間距離
P103	金属標 新設	-10865.736	-24905.196	450161.417700	18.39
Q46	金属標 新設	-10884.125	-24905.714	464890.057524	9.84
HAK2	金属標 新設	-10884.402	-24895.870	-5427.299660	0.51
HAK1	金属標 新設	-10883.907	-24895.737	-110263.219173	4.17
HAK138	金属標 新設	-10879.973	-24894.343	-439783.463438	13.73
P109	金属標 新設	-10866.241	-24893.893	-346597.672239	0.26
S212	金属標 新設	-10866.050	-24894.074	-12571.507370	11.12
		倍面積	408.313344		
		面積	204.1566720		
		地積	204.15 m <sup>2</sup>		
		坪数	61.75		
地番	㊟ 2791-13				
測点	標識	X <sub>n</sub>	Y <sub>n</sub>	(X <sub>n+1</sub> -X <sub>n-1</sub> ) Y <sub>n</sub>	点間距離
S260	金属標 新設	-10821.032	-24921.854	45058.712032	3.01
S259	金属標 新設	-10822.939	-24924.184	358185.448264	12.46
P105	金属標 新設	-10835.403	-24924.535	322897.350925	17.40
Q47	プラスチック杭 新設	-10835.894	-24907.135	-180925.428640	7.75
Q48	金属標 新設	-10828.139	-24906.917	-255420.433835	3.82
9972	金属標 新設	-10825.639	-24909.816	-103325.916768	1.67
Q30	金属標 新設	-10823.991	-24910.099	-112294.726292	11.64
S263	金属標 新設	-10821.131	-24921.390	-73742.393010	0.47
		倍面積	432.612676		
		面積	216.3063380		
		地積	216.30 m <sup>2</sup>		
		坪数	65.43		

地番	㊟ 2791-14				
測点	標識	X <sub>n</sub>	Y <sub>n</sub>	(X <sub>n+1</sub> -X <sub>n-1</sub> ) Y <sub>n</sub>	点間距離
P105	金属標 新設	-10835.403	-24924.535	281771.868175	11.80
Q25	金属標 新設	-10847.199	-24924.861	306226.842246	17.39
Q50	プラスチック杭 新設	-10847.689	-24907.468	-281578.925740	11.79
Q47	プラスチック杭 新設	-10835.894	-24907.135	-306009.060610	17.40
		倍面積	410.724071		
		面積	205.3620355		
		地積	205.36 m <sup>2</sup>		
		坪数	62.12		
地番	㊟ 2791-15				
測点	標識	X <sub>n</sub>	Y <sub>n</sub>	(X <sub>n+1</sub> -X <sub>n-1</sub> ) Y <sub>n</sub>	点間距離
Q25	金属標 新設	-10847.199	-24924.861	233122.224933	9.84
S246	金属標 新設	-10857.042	-24925.147	299550.416646	3.00
S244	金属標 新設	-10859.217	-24923.072	63952.602752	13.76
P104	金属標 新設	-10859.608	-24909.310	-26702.780320	2.12
Q51	プラスチック杭 新設	-10858.145	-24907.763	-296875.627197	10.46
Q50	プラスチック杭 新設	-10847.689	-24907.468	-272637.144728	17.39
		倍面積	409.692086		
		面積	204.8460430		
		地積	204.84 m <sup>2</sup>		
		坪数	61.96		
地番	㊟ 2791-16				
測点	標識	X <sub>n</sub>	Y <sub>n</sub>	(X <sub>n+1</sub> -X <sub>n-1</sub> ) Y <sub>n</sub>	点間距離
Y256	金属標 新設	-10858.259	-24903.750	-232252.372500	7.78
Y220	金属標 新設	-10850.481	-24903.531	-230183.337033	2.12
Y219	金属標 新設	-10849.016	-24901.987	-30355.522153	8.62
Q32	金属標 新設	-10849.262	-24893.369	-101241.331723	4.31
15960	金属標 新設	-10844.949	-24893.520	-206840.257680	4.18
11500	金属標 新設	-10840.953	-24894.768	-189872.395536	4.19
7055	金属標 新設	-10837.322	-24896.872	-165589.095672	4.18
2604	金属標 新設	-10834.302	-24899.768	-228654.569544	9.43
Q48	金属標 新設	-10828.139	-24906.917	39651.811864	7.75
Q47	プラスチック杭 新設	-10835.894	-24907.135	486934.489250	11.79
Q50	プラスチック杭 新設	-10847.689	-24907.468	554216.070468	10.46
Q51	プラスチック杭 新設	-10858.145	-24907.763	296875.627197	2.12
P104	金属標 新設	-10859.608	-24909.310	41399.273220	7.01
P106	金属標 新設	-10859.807	-24902.298	-33593.200002	2.12
		倍面積	495.190156		
		面積	247.5950780		
		地積	247.59 m <sup>2</sup>		
		坪数	74.89		

作成者 熊本市中央区岡田町3番25号2F 土地家屋調査士 牧野 泰幸 (令和 6年 5月 31日作成) 縮尺 1/

申請人 縮尺 1/

地番	2791-1, 2791-3乃至17	土地所在図
土地の所在	合志市野々島字丸内	

地番	⑬ 2791-17				
測点	標識	X <sub>n</sub>	Y <sub>n</sub>	(X <sub>n+1</sub> -X <sub>n-1</sub> ) Y <sub>n</sub>	点間距離
HAK140	マーキング	-10823.759	-24910.139	-12181.057971	0.44
HAK155	金属釘 新設	-10823.502	-24910.498	-54329.796138	3.96
HAK42	金属釘 新設	-10821.578	-24913.966	-62060.689306	1.59
HAK41	金属釘 新設	-10821.011	-24915.462	-69389.561670	8.48
HAK40	金属釘 新設	-10818.793	-24923.648	-118811.030016	17.31
HAK71	金属標 新設	-10816.244	-24940.778	-17308.899932	1.98
HAK26	金属標 新設	-10818.099	-24941.486	52102.764254	0.39
P100	金属標 新設	-10818.333	-24941.804	20801.464536	3.39
TS204	金属標 新設	-10818.933	-24938.467	34415.084460	6.35
TS203	金属標 新設	-10819.713	-24932.164	46897.400484	9.13
Q29	金属釘 新設	-10820.814	-24923.100	32873.568900	1.26
S260	金属標 新設	-10821.032	-24921.854	7900.227718	0.47
S263	金属標 新設	-10821.131	-24921.390	73742.393010	11.64
Q30	金属標 新設	-10823.991	-24910.099	65463.740172	0.23
	倍面積	115.608501			
	面積	57.8042505			
	地積	57.80 m <sup>2</sup>			
	坪数	17.48			

総計 3150.2744670

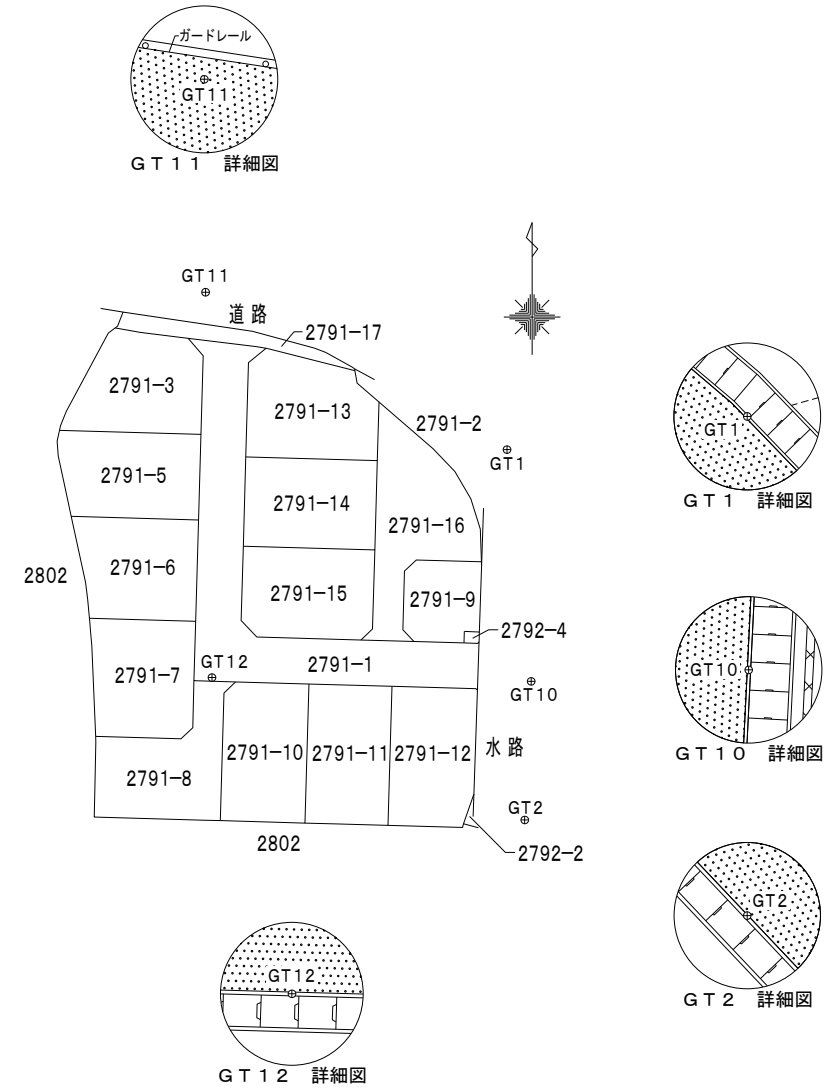
引照点一覧表 (任意座標)

図示記号	標識	X座標	Y座標	備考
GT1	金属釘	-10834.431	-24889.981	道路側溝上設置
GT2	金属釘	-10883.412	-24887.641	道路側溝上設置
GT10	金属釘	-10865.079	-24886.774	道路側溝上設置
GT11	金属釘	-10813.608	-24929.852	道路アスファルト上設置
GT12	金属釘	-10864.571	-24929.011	道路側溝上設置

VRS-RTK方式により 2023.5.1 座標取得 配信業者 ジェノバ

平面直角座標系	任意座標：世界測地系に準ずる
測量年月日	令和6年5月30日

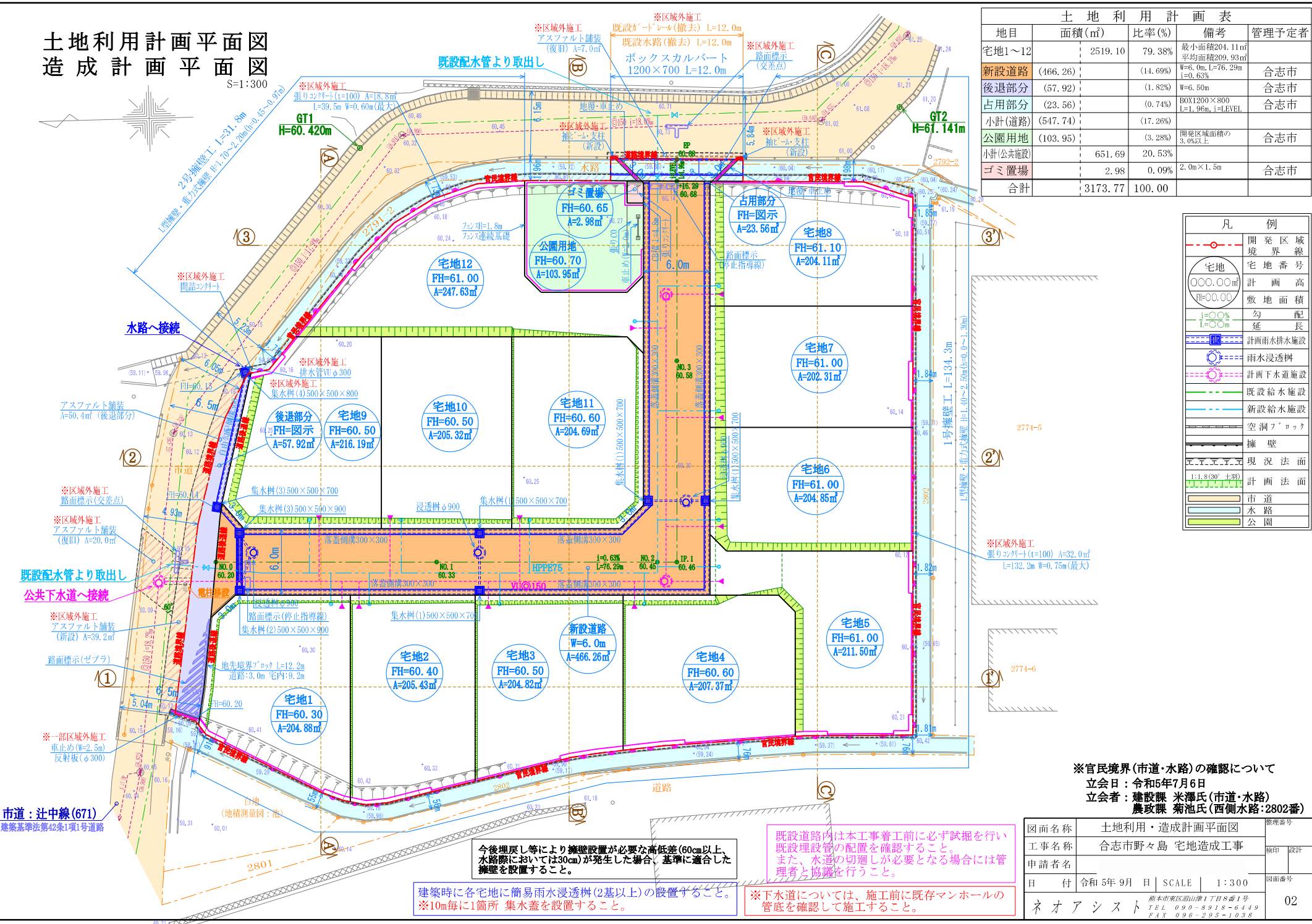
引照点配置図 1/1000



作成者	熊本市中央区岡田町3番25号2F 土地家屋調査士 牧野 泰幸 (令和6年5月31日作成)	縮尺	1/	申請人		縮尺	1/
-----	--	----	----	-----	--	----	----

# 土地利用計画平面図 造成計画平面図

S=1:300



地目	面積(m <sup>2</sup> )	比率(%)	備考	管理予定者
宅地1~12	2519.10	79.38%	最小面積204.11m <sup>2</sup> 平均面積209.93m <sup>2</sup> W=6.0m, L=76.29m i=0.63%	合志市
新設道路	(466.26)	(14.69%)		合志市
後退部分	(57.92)	(1.82%)	W=6.50m	合志市
占用部分	(23.56)	(0.74%)	BOX1200×800 L=1.96m, i=L-LEVEL	合志市
小計(道路)	(547.74)	(17.26%)		
公園用地	(103.95)	(3.28%)	開発区域面積の3.0%以上	合志市
小計(公共施設)	651.69	20.53%		
ゴミ置場	2.98	0.09%	2.0m×1.5m	合志市
合計	3173.77	100.00		

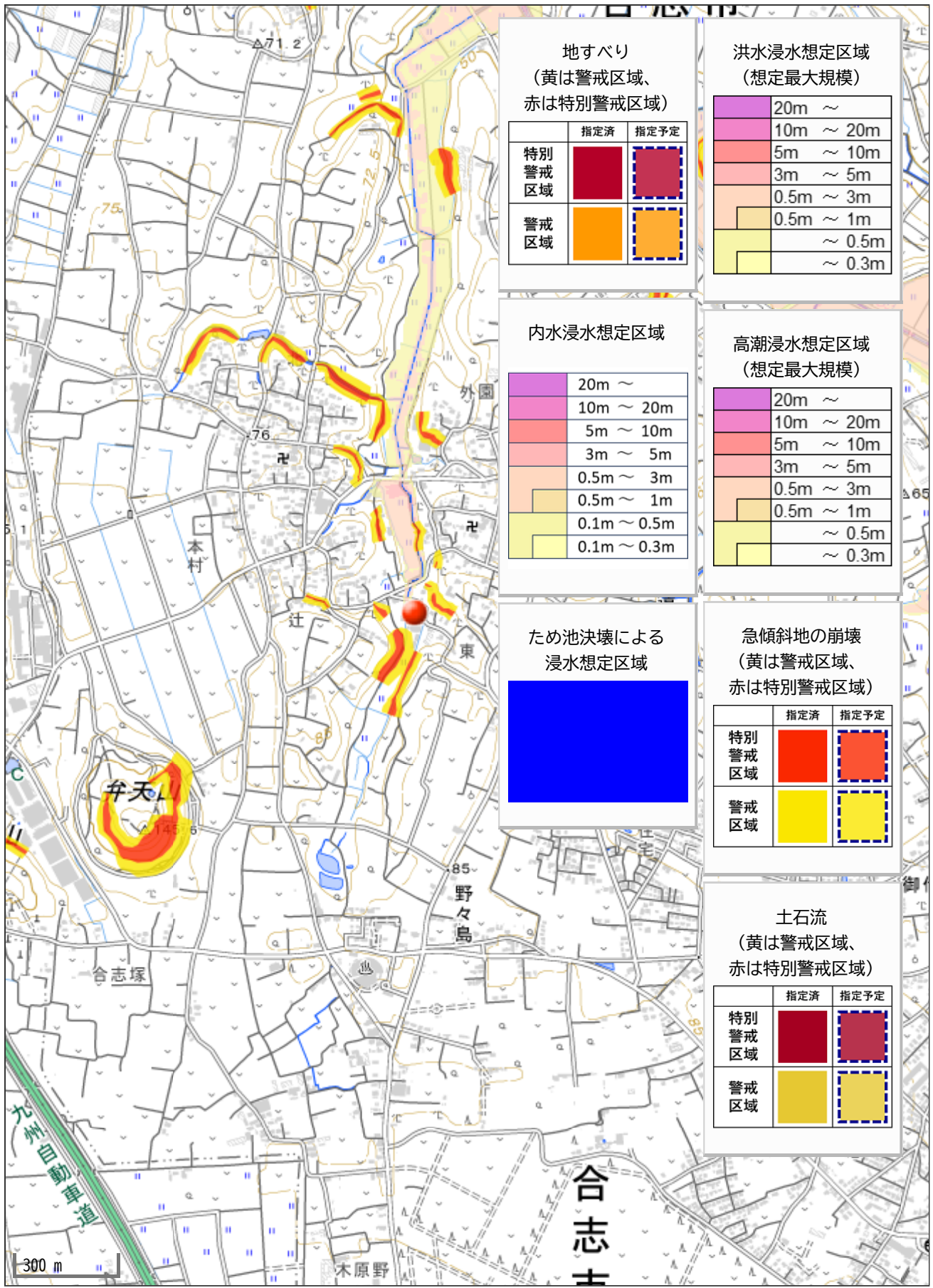
	開発区域境界線
	宅地番号
	計画高さ 敷地面積
	勾配 延長
	計画雨水排水施設
	雨水浸透柵
	計画下水道施設
	既設給水施設
	新設給水施設
	空洞ブロック
	擁壁
	現況法面
	計画法面
	市道
	水路
	公園

※官民境界(市道・水路)の確認について  
 立会日: 令和5年7月6日  
 立会者: 建設課 米澤氏(市道・水路)  
 農政課 菊池氏(西側水路:2802番)

今後埋戻し等により擁壁設置が必要な高低差(60cm以上、水路際においては30cm)が発生した場合、基準に適合した擁壁を設置すること。  
 建築時に各宅地に簡易雨水浸透柵(2基以上)の設置すること。  
 ※10m毎に1箇所 集水蓋を設置すること。

既設道路内は本工事で施工前に必ず試掘を行い既設配管の配置を確認すること。  
 また、水道の切廻しが必要となる場合には管理者と協議を行うこと。  
 ※下水道については、施工前に既存マンホールの管底を確認して施工すること。

図面名称	土地利用・造成計画平面図	整理番号	
工事名称	合志市野々島 宅地造成工事	図印	設計
申請者名		図面番号	
日付	令和5年9月 日	SCALE	1:300
ネオアシスト		熊本市東区洞山1丁目8番1号 TEL 090-8918-6449 FAX 090-295-1038	02



地すべり  
(黄は警戒区域、赤は特別警戒区域)

	指定済	指定予定
特別警戒区域		
警戒区域		

洪水浸水想定区域  
(想定最大規模)

	20m ~
	10m ~ 20m
	5m ~ 10m
	3m ~ 5m
	0.5m ~ 3m
	0.5m ~ 1m
	~ 0.5m
	~ 0.3m

内水浸水想定区域

	20m ~
	10m ~ 20m
	5m ~ 10m
	3m ~ 5m
	0.5m ~ 3m
	0.5m ~ 1m
	0.1m ~ 0.5m
	0.1m ~ 0.3m

高潮浸水想定区域  
(想定最大規模)

	20m ~
	10m ~ 20m
	5m ~ 10m
	3m ~ 5m
	0.5m ~ 3m
	0.5m ~ 1m
	~ 0.5m
	~ 0.3m

ため池決壊による  
浸水想定区域



急傾斜地の崩壊  
(黄は警戒区域、赤は特別警戒区域)

	指定済	指定予定
特別警戒区域		
警戒区域		

土石流  
(黄は警戒区域、赤は特別警戒区域)

	指定済	指定予定
特別警戒区域		
警戒区域		

300 m

合志市