

価格別紙参照

建築条件なし

大津町杉水 全16区画

【人気の護川小学校校区！】

所在地	熊本県菊池郡大津町杉水3541-12 付近 【ナビ検索】		水道加入金	81,400円 検査手数料:4,000円	無 料 査 定 受 付 中 ！	不 動 産 売 買 専 門 店
区域区分	非線引区域		受益者負担金	㎡×300円		
用途地域	無指定		仲介手数料	売買代金×3%+6万円×1.1(税)		
接道	東側公道		電柱位置	電柱の設置計画があります		
交通	産交バス:本田技研工業前 徒歩約17分		小学校 中学校	護川小学校/ 大津北中学校		
建蔽/容積	70%/200%	地目 宅地	引渡時期	令和8年4月予定		
上水	宅内	下水 浄化槽	取引形態/ 広告有効期限	媒介/令和8年5月31日		

備考

- ・確定面積ではありません。面積に若干の誤差が生じる恐れがあります。
- ・境界ブロックの設置取決めがあります。
- ・造成工事完了後の引渡し。



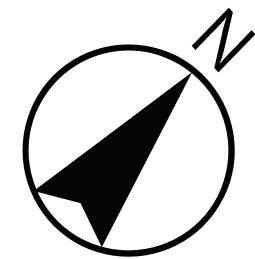
不動産に価値を見出す

CLEVER TREND

株式会社 クレバートレンド

熊本県知事(1)第5868

熊本市中央区八王寺町48番15-103号
TEL:096-234-9770/FAX:096-234-9550
担当(後藤)080-3377-7116



排水用地

SOLD OUT

新設道路

ゴミ置場

公園

公道

～大津町杉水 全16区画 価格表～

区画	面積	坪数	価格
1	242.01 m ²	73.20 坪	16,100,000 円
2	242.14 m ²	73.24 坪	16,110,000 円
3	242.05 m ²	73.22 坪	16,110,000 円
4	253.22 m ²	76.59 坪	16,850,000 円
5	206.04 m ²	62.32 坪	13,710,000 円
6	205.69 m ²	62.22 坪	13,690,000 円
7	202.00 m ²	61.10 坪	13,440,000 円
8	201.98 m ²	61.09 坪	13,440,000 円
ご成約ありがとうございました。			
10	200.22 m ²	60.56 坪	13,320,000 円
11	250.18 m ²	75.67 坪	16,650,000 円
12	199.28 m ²	60.28 坪	13,260,000 円
13	200.18 m ²	60.55 坪	13,320,000 円
14	223.57 m ²	67.62 坪	14,880,000 円
15	200.04 m ²	60.51 坪	13,310,000 円
16	200.07 m ²	60.52 坪	13,310,000 円

面積・価格等は予告なく変更する場合がございます。

※完成前分譲地の場合は、記載m²が若干誤差が生じる場合があります。
実測清算なし。

最終更新日：令和8年5月21日

熊本市中央区八王寺町48番15-103号

[TEL:096-234-9770](tel:096-234-9770)

[FAX:096-234-9550](tel:096-234-9550)



不動産に価値を見出す

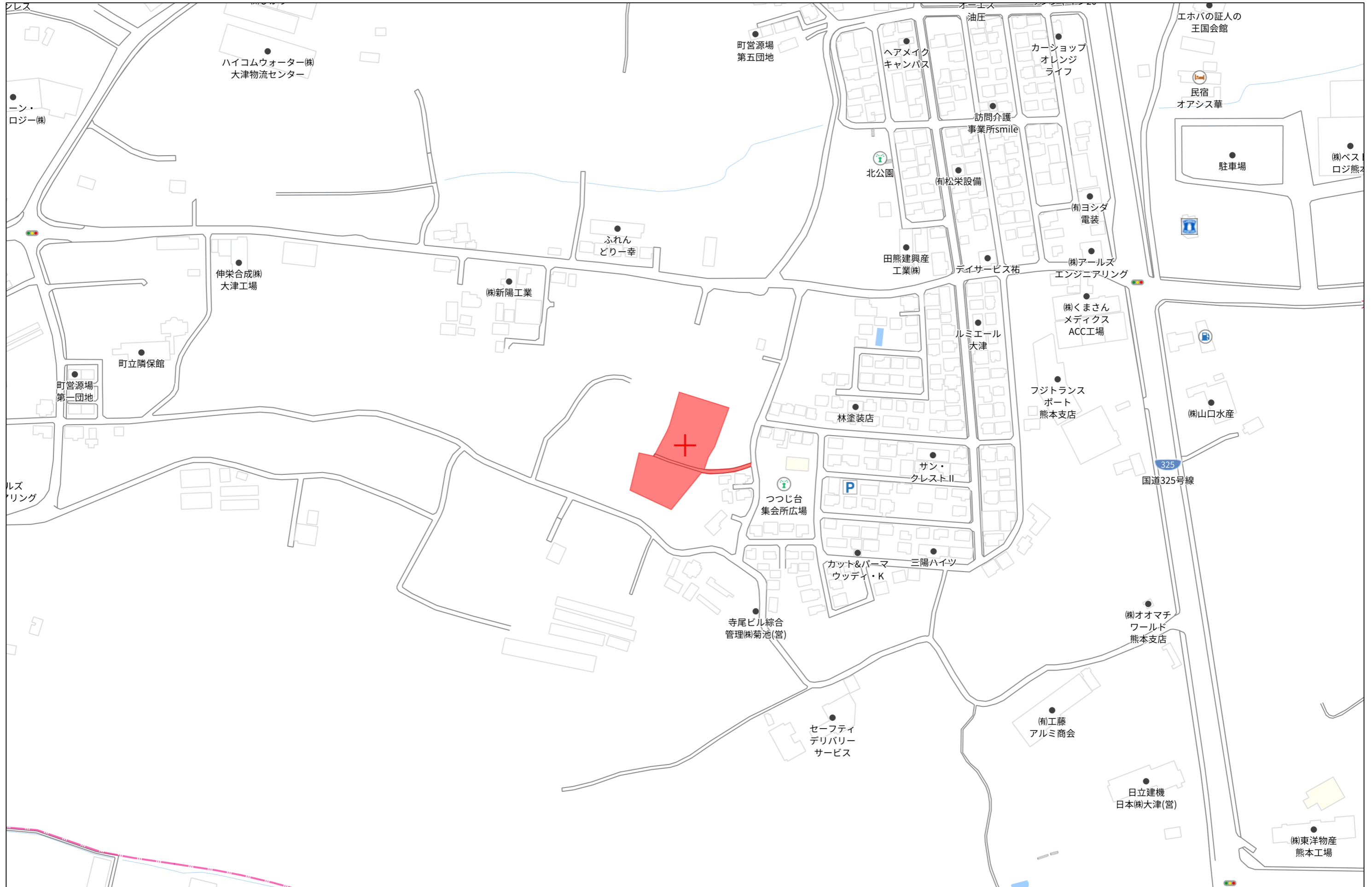
CLEVER TREND

株式会社 クレバートレンド



60m

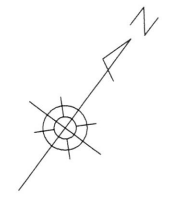
1:1500



140m

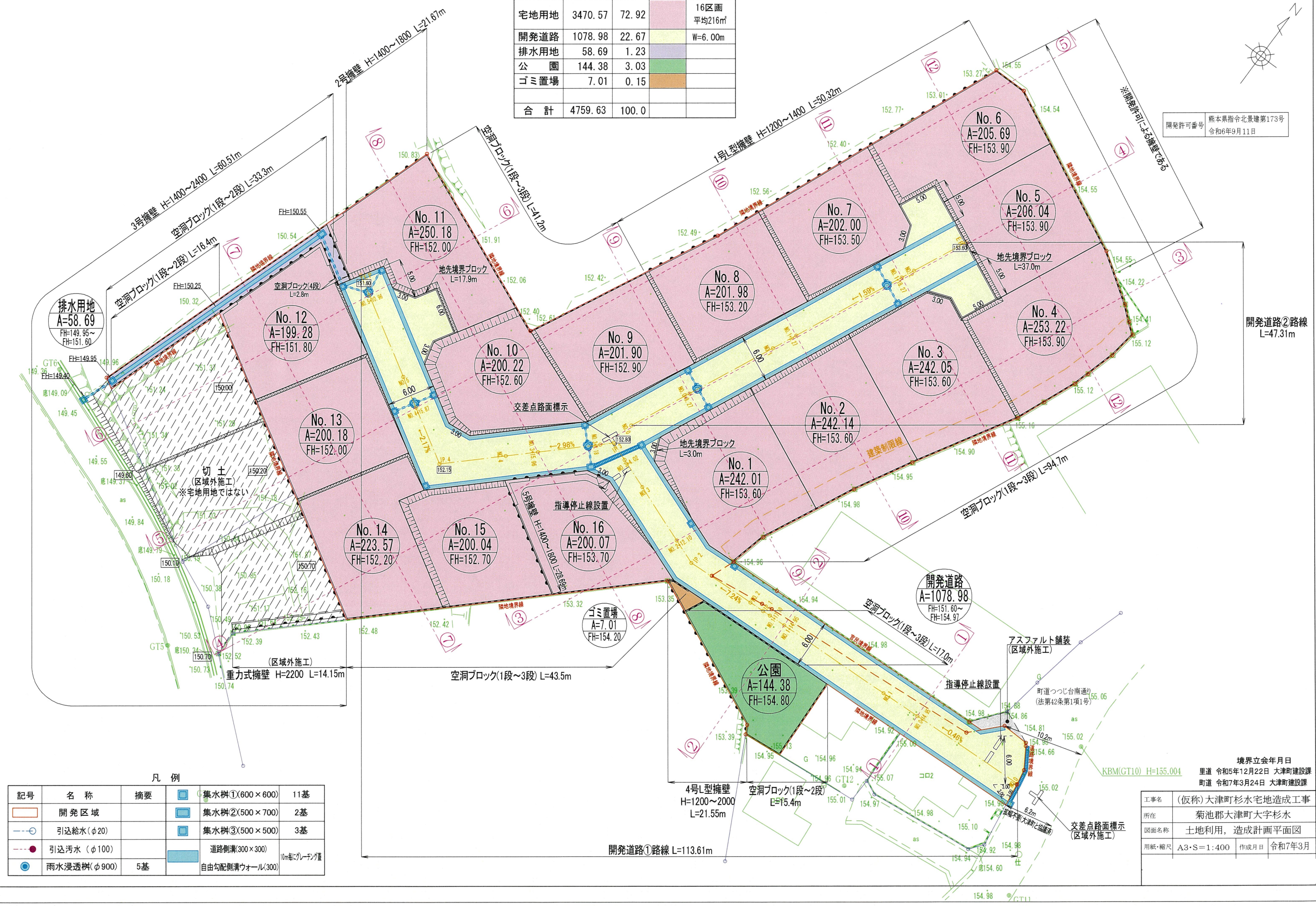
1:3000

土地利用，造成計画平面図



土地利用計画表				
名称	面積 (㎡)	比率 (%)	色別	備考
宅地用地	3470.57	72.92	赤	16区画 平均216㎡
開発道路	1078.98	22.67	黄	W=6.00m
排水用地	58.69	1.23	紫	
公園	144.38	3.03	緑	
ゴミ置場	7.01	0.15	茶	
合計	4759.63	100.0		

開発許可番号 熊本県指令北景建第173号
令和6年9月11日

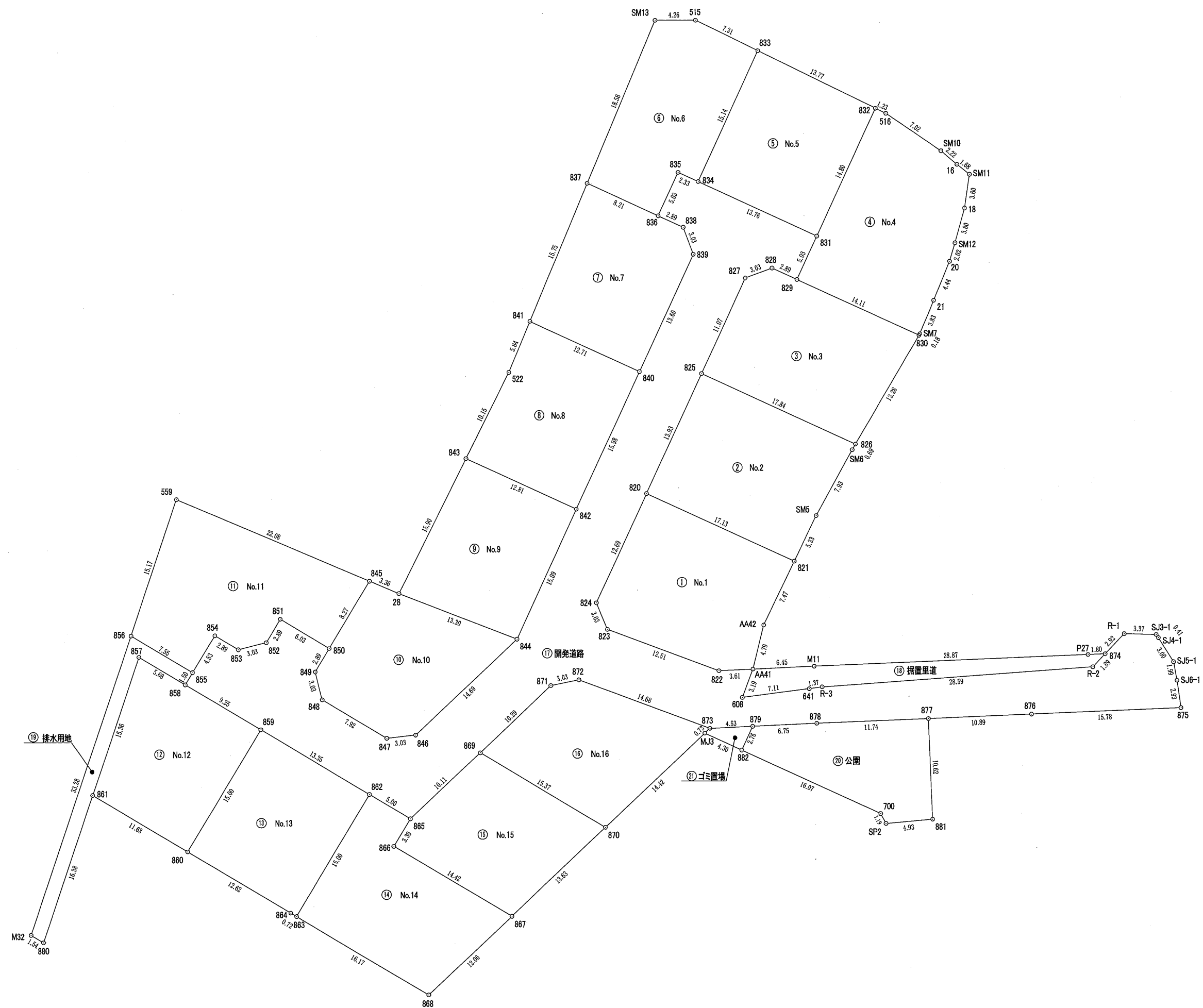


凡例

記号	名称	摘要	集水樹①(600×600)	11基
記号	名称	摘要	集水樹②(500×700)	2基
記号	名称	摘要	集水樹③(500×500)	3基
記号	名称	摘要	道路側溝(300×300)	10m毎にグレーチング置
記号	名称	摘要	自由勾配側溝ウォール(300)	
記号	名称	摘要	雨水浸透樹(φ900)	5基

境界立会年月日
里道 令和5年12月22日 大津町建設課
町道 令和7年3月24日 大津町建設課

工事名称 (仮称) 大津町杉水宅地造成工事
所在 菊池郡大津町大字杉水
図面名称 土地利用，造成計画平面図
用紙・縮尺 A3・S=1:400 作成月日 令和7年3月



工事名	(仮称)大津町杉水宅地造成工事		
所在	菊池郡大津町大字杉水		
図面名称	求積図		
用紙・縮尺	A3・S=1:400	作成月日	令和7年3月

求積表

① No.1					
地番	NO	Xn	Yn	Xn · (Yn+1 - Yn-1)	距離
	821	-11387.704	-14098.206	140490.104248	17.13
	820	-11380.564	-14113.772	237341.662220	12.69
	824	-11392.096	-14119.061	47060.748576	3.03
	823	-11394.896	-14117.903	-146811.840064	12.51
	822	-11399.262	-14106.177	-174739.287198	3.61
	AA41	-11399.094	-14102.574	-54054.503748	4.79
	AA42	-11394.438	-14101.435	-49770.905184	7.47
	合計			-484.021150	
	合計面積			242.0105750	
	地積			242.01 m ²	

② No.2					
地番	NO	Xn	Yn	Xn · (Yn+1 - Yn-1)	距離
	826	-11375.342	-14091.750	180468.425488	17.84
	825	-11367.904	-14107.964	250343.981888	13.93
	820	-11380.564	-14113.772	-111051.543512	17.13
	821	-11387.704	-14098.206	-203509.658184	5.33
	SM5	-11382.897	-14095.901	-69503.969082	7.93
	SM6	-11375.941	-14092.100	-47221.531091	0.69
	合計			-484.294493	
	合計面積			242.1472465	
	地積			242.14 m ²	

③ No.3					
地番	NO	Xn	Yn	Xn · (Yn+1 - Yn-1)	距離
	827	-11357.839	-14103.347	84695.405423	11.07
	825	-11367.904	-14107.964	-131833.582688	17.84
	826	-11375.342	-14091.750	-260552.208510	13.28
	830	-11363.871	-14085.059	69683.256972	14.11
	829	-11357.988	-14097.882	175458.198624	2.89
	828	-11356.785	-14100.507	62064.830025	3.03
	合計			-484.100154	
	合計面積			242.0500770	
	地積			242.05 m ²	

④ No.4					
地番	NO	Xn	Yn	Xn · (Yn+1 - Yn-1)	距離
	831	-11353.417	-14095.785	93870.051756	5.03
	829	-11367.988	-14097.882	-121825.779288	14.11
	830	-11363.871	-14085.059	-146753.030094	0.18
	SM7	-11363.715	-14084.968	-17727.395400	3.83
	21	-11360.181	-14083.499	-36000.413589	4.44
	20	-11356.081	-14081.799	-25698.811303	2.02
	SM12	-11354.137	-14081.236	-18041.723693	3.80
	18	-11350.481	-14080.210	-17547.843626	3.60
	SM11	-11346.919	-14079.690	9077.535200	1.68
	16	-11345.880	-14081.010	34185.136440	2.22
	SM10	-11344.449	-14082.703	85026.645255	7.02
	516	-11340.506	-14088.505	78374.238966	1.23
	832	-11339.964	-14089.614	82554.937920	14.80
	合計			-506.453456	
	合計面積			253.2267280	
	地積			253.22 m ²	

⑤ No.5					
地番	NO	Xn	Yn	Xn · (Yn+1 - Yn-1)	距離
	832	-11339.964	-14089.614	70273.756908	13.77
	833	-11333.916	-14101.982	211717.560880	15.14
	834	-11347.678	-14108.294	-70321.560566	13.76
	831	-11353.417	-14095.785	-212081.829560	14.80
	合計			-412.082338	
	合計面積			206.0411690	
	地積			206.04 m ²	

⑥ No.6					
地番	NO	Xn	Yn	Xn · (Yn+1 - Yn-1)	距離
	515	-11330.705	-14108.549	122620.889510	4.26
	SM13	-11330.714	-14112.804	129442.076736	18.58
	837	-11347.855	-14119.973	-3370.312935	8.21
	836	-11351.280	-14112.507	-108552.290640	5.03
	835	-11346.708	-14110.410	-47803.680804	2.33
	834	-11347.678	-14108.294	-95638.230184	15.14
	833	-11333.916	-14101.982	2890.148580	7.31
	合計			-411.399737	
	合計面積			205.6998685	
	地積			205.69 m ²	

⑦ No.7					
地番	NO	Xn	Yn	Xn · (Yn+1 - Yn-1)	距離
	836	-11351.280	-14112.507	114545.766480	8.21
	837	-11347.855	-14119.973	153695.348120	15.75
	841	-11362.387	-14126.051	-62209.068825	12.71
	840	-11367.686	-14114.498	-195785.655973	13.60
	839	-11355.325	-14108.828	-52416.180200	3.03
	838	-11352.484	-14109.882	41765.788636	2.89
	合計			-404.001767	
	合計面積			202.0008835	
	地積			202.00 m ²	

⑧ No.8					
地番	NO	Xn	Yn	Xn · (Yn+1 - Yn-1)	距離
	840	-11367.686	-14114.498	55599.352226	12.71
	841	-11362.387	-14126.051	156857.752535	5.84
	522	-11367.770	-14128.303	76732.447500	10.15
	843	-11376.968	-14132.801	-81264.968124	12.81
	842	-11382.208	-14121.160	-208328.553024	15.98
	合計			-403.968887	
	合計面積			201.9844435	
	地積			201.98 m ²	

⑨ No.9					
地番	NO	Xn	Yn	Xn · (Yn+1 - Yn-1)	距離
	842	-11382.208	-14121.160	60883.430592	12.81
	843	-11376.868	-14132.801	212599.532316	15.90
	28	-11391.118	-14139.847	-60931.090182	13.30
	844	-11395.927	-14127.452	-212955.687849	15.09
	合計			-403.815123	
	合計面積			201.9075615	
	地積			201.90 m ²	

⑩ No.10					
地番	NO	Xn	Yn	Xn · (Yn+1 - Yn-1)	距離
	28	-11391.118	-14139.847	176471.200056	3.36
	845	-11389.806	-14142.944	83510.057592	8.27
	850	-11396.912	-14147.179	65121.955168	2.89
	849	-11399.392	-14148.658	8378.553120	3.03
	848	-11402.329	-14147.914	-86076.181621	7.92
	847	-11406.386	-14141.109	-111965.084976	3.03
	846	-11406.050	-14138.098	-155772.424850	14.69
	844	-11395.927	-14127.452	19931.476323	13.30
	合計			-400.449188	
	合計面積			200.2245940	
	地積			200.22 m ²	

⑪ No.11					
地番	NO	Xn	Yn	Xn · (Yn+1 - Yn-1)	距離
	850	-11396.912	-14147.179	-107301.926480	8.27
	845	-11389.806	-14142.944	183330.317376	22.08
	559	-11381.195	-14163.275	285850.093620	15.17
	856	-11395.594	-14168.060	-19383.905394	7.55
	855	-11399.460	-14161.574	-100372.245300	4.53
	854	-11395.569	-14159.255	-54687.335631	2.89
	853	-11397.048	-14156.775	-61749.206064	3.03
	852	-11396.304	-14153.837	-50326.078464	2.89
	851	-11393.824	-14152.359	-75860.080192	6.03
	合計			-500.366529	
	合計面積			250.1832645	
	地積			250.18 m ²	

⑫ No.12					
地番	NO	Xn	Yn	Xn · (Yn+1 - Yn-1)	距離
	858	-11400.749	-14162.343	146283.010419	5.68
	857	-11397.838	-14167.225	110843.974550	15.36
	861	-11412.414	-14172.068	-58785.344514	11.63
	860	-11418.371	-14162.074	-201808.289054	15.00
	859	-11405.487	-14154.394	3068.076003	9.25
	合計			-398.572596	
	合計面積			199.2862980	
	地積			199.28 m ²	

⑬ No.13					
地番	NO	Xn	Yn	Xn · (Yn+1 - Yn-1)	距離
	862	-11412.321	-14142.930	43172.810343	13.35
	859	-11405.487	-14154.394	218346.843128	15.00
	860	-11418.371	-14162.074	-36127.725844	12.62
	864	-11424.836	-14151.230	-130962.895068	0.72
	863	-11425.205	-14150.611	-94829.201500	15.00
	合計			-400.368941	
	合計面積			200.1844705	
	地積			200.18 m ²	

⑭ No.14					
地番	NO	Xn	Yn	Xn · (Yn+1 - Yn-1)	距離
	865	-11414.881	-14138.635	29222.095360	5.00
	862	-11412.321	-14142.930	136673.956296	15.00
	863	-11425.205	-14150.611	-70927.672640	16.17
	868	-11433.485	-14136.722	-258705.465095	12.06
	867	-11425.176	-14127.984	41679.042048	14.42
	866	-11417.792	-14140.370	121610.902592	3.39
	合計			-447.141439	
	合計面積			223.5707195	
	地積			223.57 m ²	

⑮ No.15					
地番	NO	Xn	Yn	Xn · (Yn+1 - Yn-1)	距離
	869	-11407.917	-14131.311	234147.496425	10.11
	865	-11414.881	-14138.635	103407.406979	3.39
	866	-11417.792	-14140.370	-121610.902592	14.42
	867	-11425.176	-14127.984	-254324.417760	13.63
	870	-11415.787	-14118.110	37980.323349	15.37
	合計			-400.093599	
	合計面積			200.0467995	
	地積			200.04 m ²	

⑯ No.16					
地番	NO	Xn	Yn	Xn · (Yn+1 - Yn-1)	距離
	871	-11400.828	-14123.856	118842.231072	10.29
	869	-11407.917	-14131.311	-65549.891082	15.37
	870	-11415.787	-14118.110	-270017.609911	14.42
	MJ3	-11405.848	-14107.658	-125281.834432	0.73
	873	-11405.342	-14107.126	150881.269318	14.68
	872	-11400.220	-14120.887	190725.680600	3.03
	合計			-400.154435	
	合計面積			200.0727175	
	地積			200.07 m ²	

⑰ 開発道路					
地番	NO	Xn	Yn	Xn · (Yn+1 - Yn-1)	距離
	608	-11402.080	-14103.696	67648.540640	3.19
	AA41	-11399.094	-14102.574	28281.152214	3.61
	822	-11399.262	-14106.177	174739.287198	12.51
	823	-11394.896	-14117.903	146811.840064	3.03
	824	-11392.096	-14119.061	-47060.748576	12.69
	820	-11380.564	-14113.772	-126290.118708	13.93
	825	-11367.904	-14107.964	-118510.399200	11.07
	827	-11357.839	-14103.347	-84695.405423	3.03

