

価格別紙参照

建築条件なし

宇城市小川町新田 全2区画

【人気の河江小学校校区！】

所在地	宇城市小川町新田1655-1 付近 【ナビ検索】			水道加入金	102,800円 別途検査料2,500円	無 料 査 定 受 付 中 ！	不 動 産 売 買 専 門 店
区域区分	非線引き区域			受益者負担金	一世帯一律18万円		
用途地域	無指定			仲介手数料	33万円(税込)		
接道	南側:公道			電柱位置	未定		
交通	コミバス:JR小川駅前 徒歩約12分			小学校 中学校	河江小学校/ 小川中学校		
建蔽/容積	70%/200%	地目	宅地	引渡時期	即時		
上水	宅内	下水	宅内	取引形態/ 広告有効期限	媒介/令和8年7月31日		
備考	・現在造成中、確定測量後の引き渡しの為予定面積に誤差があります。						



不動産に価値を見出す

CLEVER TREND

株式会社 クレバートレンド

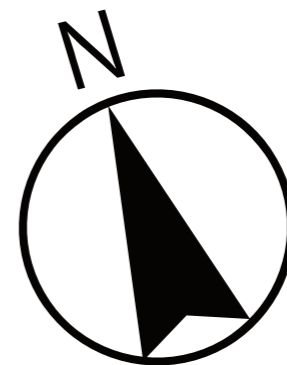
熊本県知事(1)第5868

熊本市中央区八王寺町48番15-103号
TEL:096-234-9770/FAX:096-234-9550

担当(後藤)080-3377-7116

2

SOLD OUT



市道

～宇城市小川町新田 全2区画 価格表～

区画	面積	坪数	価格
ご成約ありがとうございました。			
2	311.16 m ²	94.13 坪	7,500,000 円

面積・価格等は予告なく変更する場合がございます。

※完成前分譲地の場合は、記載m²が若干誤差が生じる場合があります。

実測清算なし

最終更新日：令和8年5月21日

熊本市中央区八王寺町48番15-103

[TEL:096-234-9770](tel:096-234-9770)

[FAX:096-234-9550](tel:096-234-9550)



不動産に価値を見出す

CLEVER TREND

株式会社 クレバートレンド



60m

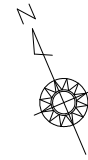
1:1500



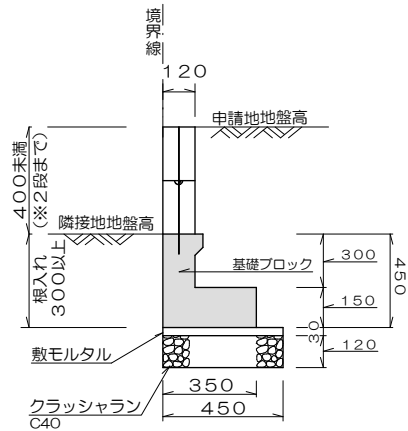
140m

1:3000

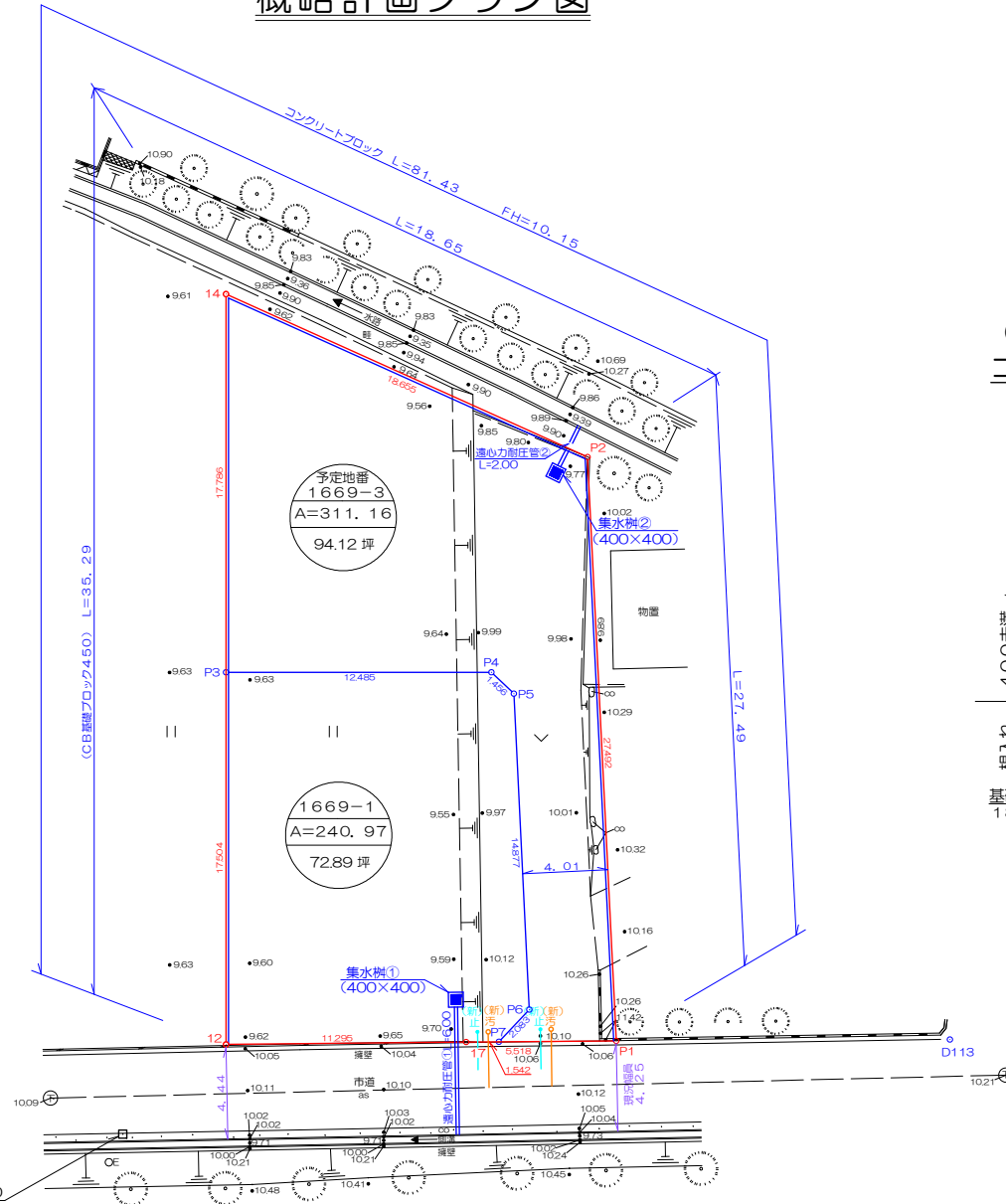
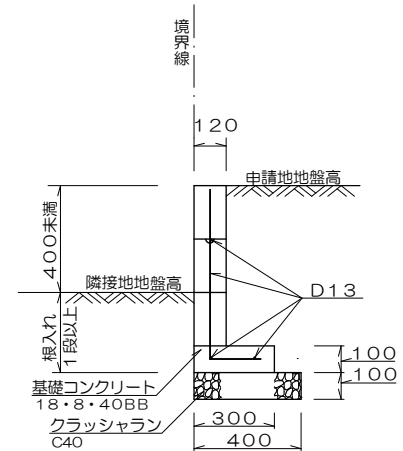
概略計画プラン図



(西側)
 コンクリートブロック標準図
 (400) S=1/20



(北、東側)
 コンクリートブロック標準図
 S=1/20



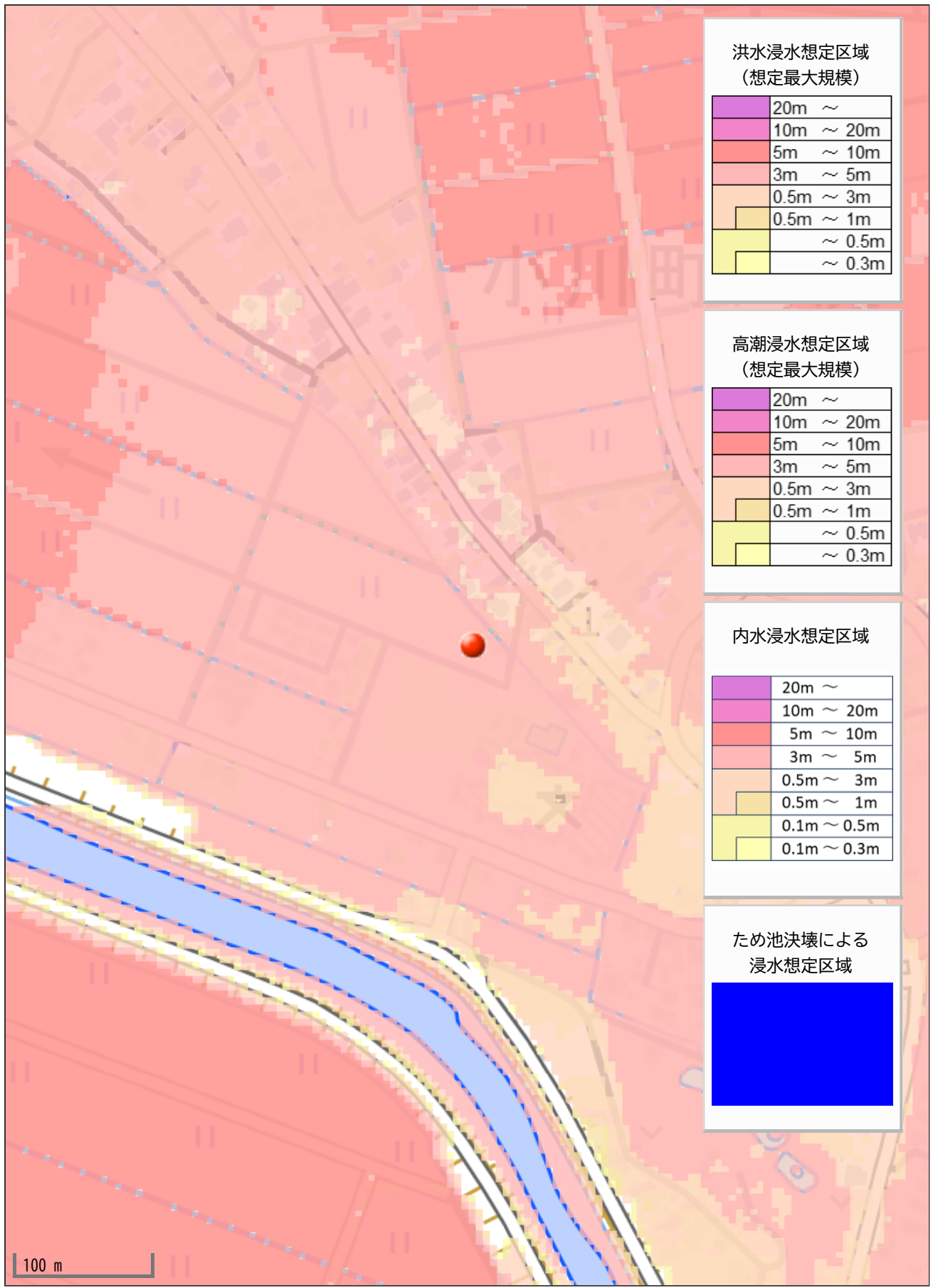
土地利用計画

名称	面積	割合
宅地	552.13	100.00
合計	552.13	100.00

K. B. M H=10.000
 T1VH 準拠点紙

図名	造成計画平面図			
場所	宇城市小川町新田字古川			
縮尺	1/250	作成月日	年	月
図番	2	設計	製図	写図 照査

※本図面は官公庁との協議前の図面であり、実際の調査・官公庁との協議にて変更もあり得ます



洪水浸水想定区域
(想定最大規模)

20m ~
10m ~ 20m
5m ~ 10m
3m ~ 5m
0.5m ~ 3m
0.5m ~ 1m
~ 0.5m
~ 0.3m

高潮浸水想定区域
(想定最大規模)

20m ~
10m ~ 20m
5m ~ 10m
3m ~ 5m
0.5m ~ 3m
0.5m ~ 1m
~ 0.5m
~ 0.3m

内水浸水想定区域

20m ~
10m ~ 20m
5m ~ 10m
3m ~ 5m
0.5m ~ 3m
0.5m ~ 1m
0.1m ~ 0.5m
0.1m ~ 0.3m

ため池決壊による
浸水想定区域



100 m