

価格別紙参照

建築条件なし

上益城郡御船町辺田見 全5区画

【建築条件なし！好評分譲中！】

| | | | | | | | |
|-------|-----------------------------|----|----|-----------------|------------------------|--------------------------------------|--------------------------------------|
| 所在地 | 上益城郡御船町辺田見1250 付近 【ナビ検索】 | | | 水道加入金 | 55,000円 別途検査料4,000円 | 無 料 査 定 受 付 中 ！ | 不 動 産 売 買 専 門 店 |
| 区域区分 | 非線引区域 | | | 受益者負担金 | ㎡×350円 | | |
| 用途地域 | 第2種住居地域 | | | 仲介手数料 | 売買代金×3%+6万円×1.1(税) | | |
| 接道 | 東側:私道 幅員5m | | | 小学校 | 御船小学校 | | |
| 交通 | バス:中辺田見 徒歩約6分 | | | 中学校 | 御船中学校 | | |
| 建蔽/容積 | 60%/200% | 地目 | 宅地 | 引渡時期 | 即時 | | |
| 上水 | 宅内 | 下水 | 宅内 | 取引形態/ 広告有効期限 | 媒介/令和8年7月31日 | | |
| 備考 | | | | | | | |

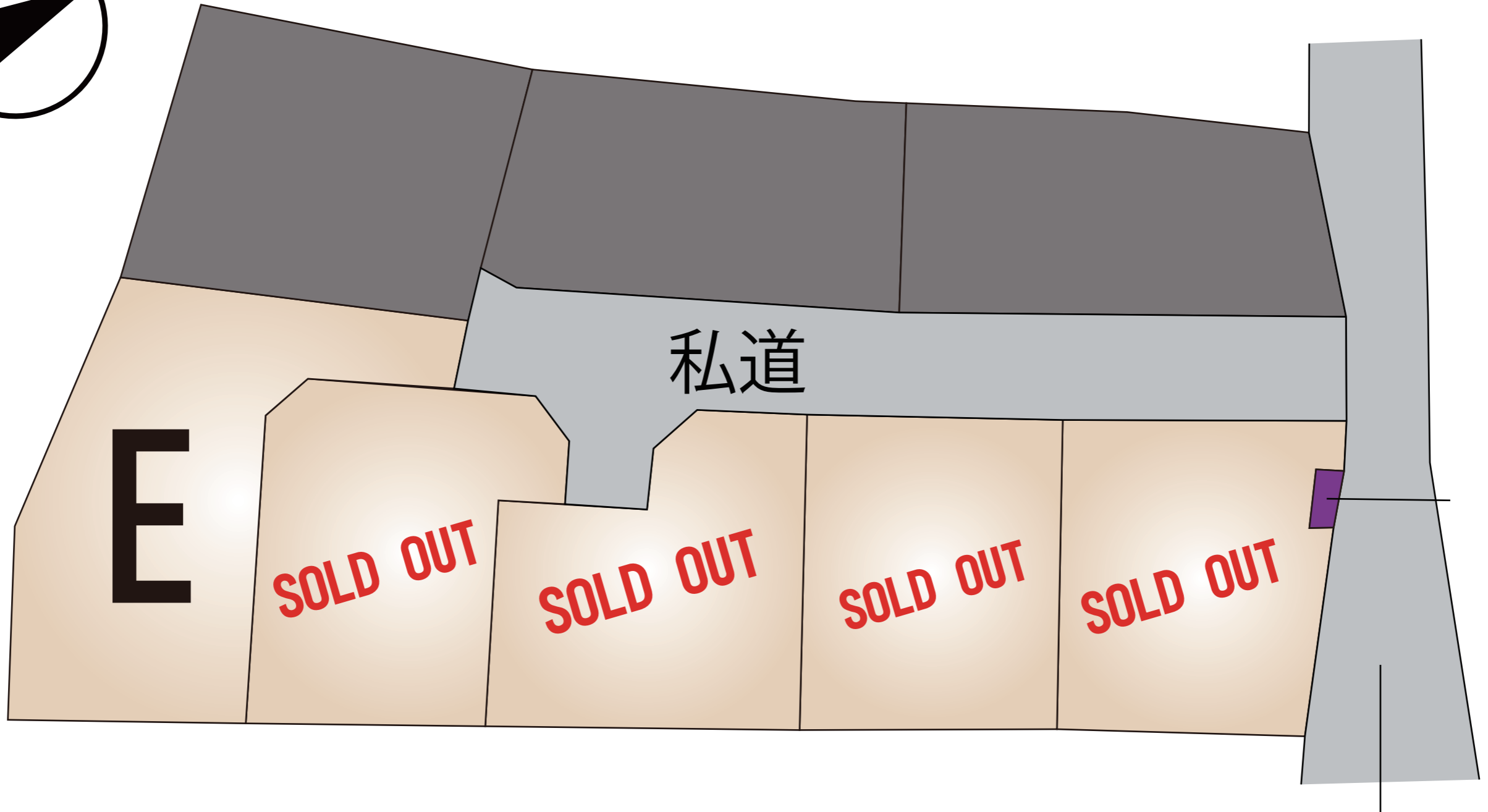
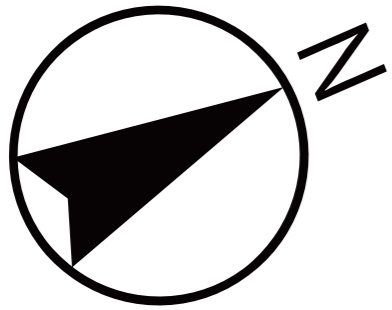


不動産に価値を見出す

CLEVER TREND

株式会社 クレバートレンド

熊本県知事(1)第5868
熊本市中央区八王寺町48番15-103号
TEL:096-234-9770/FAX:096-234-9550
担当(後藤)080-3377-7116



E

SOLD OUT

SOLD OUT

SOLD OUT

SOLD OUT

私道

ゴミ置場

町道

～上益城郡御船町辺田見 全5区画 価格表～

| 区画 | 面積 | 坪数 | 価格 |
|----|-----------------------|---------|--------------|
| | ご成約ありがとうございました。 | | |
| | ご成約ありがとうございました。 | | |
| | ご成約ありがとうございました。 | | |
| | ご成約ありがとうございました。 | | |
| 5 | 249.63 m ² | 75.51 坪 | 10,900,000 円 |

面積・価格等は予告なく変更する場合がございます。

※完成前分譲地の場合は、記載m²が若干誤差が生じる場合があります。
実測清算なし。

最終更新日：令和8年5月21日

熊本市中央区八王寺町48番15-103

[TEL:096-234-9770](tel:096-234-9770)

[FAX:096-234-9550](tel:096-234-9550)



不動産に価値を見出す

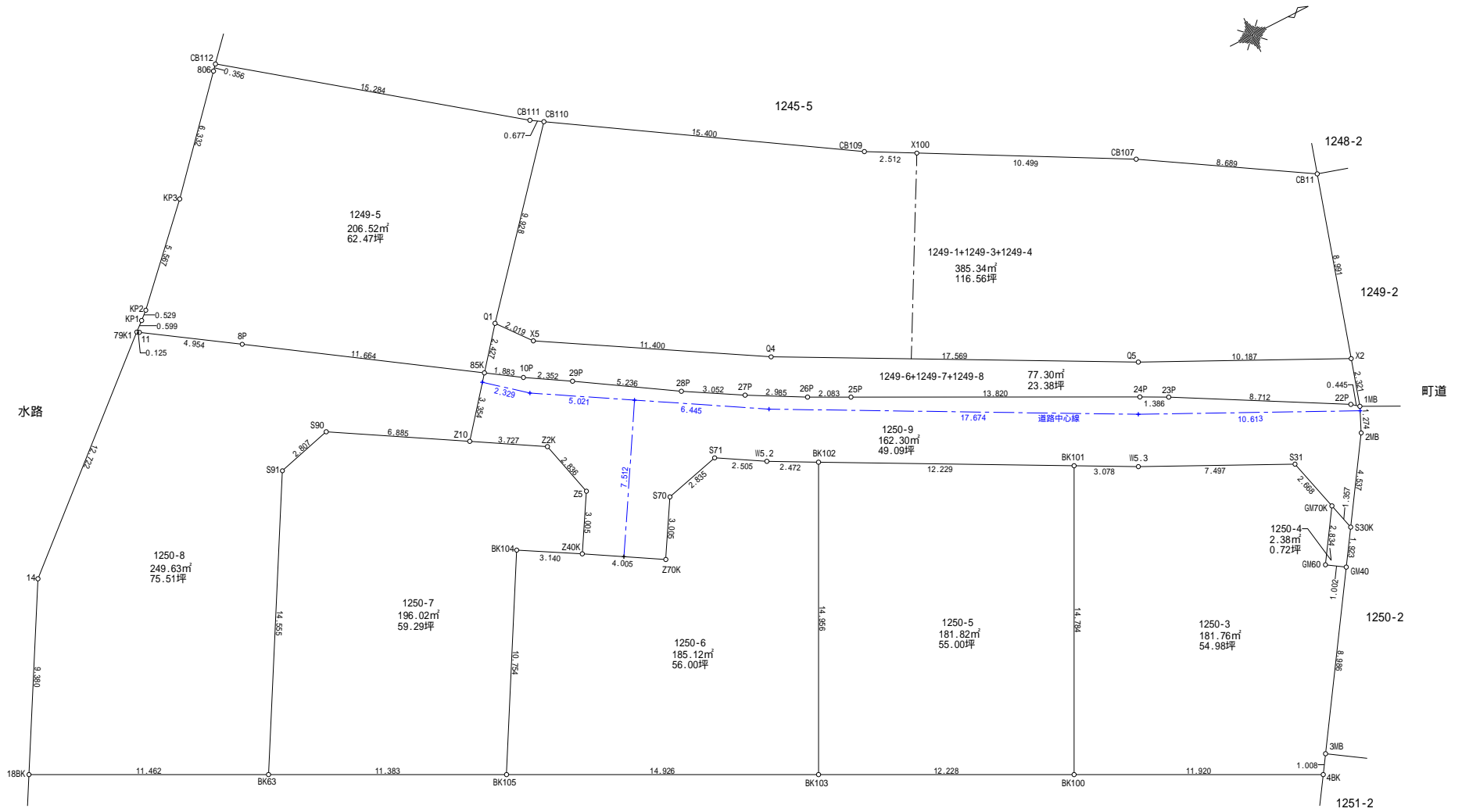
CLEVER TREND

株式会社 クレバートレンド



40m

1:1000



面積一覽

| 用途 | 地番 | 面積 |
|---------|----------------------|------------------------|
| ① 宅地 | 1250-3 | 181.7693m ² |
| ② ゴミ置場 | 1250-4 | 2.3865m ² |
| ③ 宅地 | 1250-5 | 181.8293m ² |
| ④ 宅地 | 1250-6 | 185.1278m ² |
| ⑤ 宅地 | 1250-7 | 196.0271m ² |
| ⑥ 宅地 | 1250-8 | 249.6359m ² |
| ⑦ 公衆用道路 | 1250-9 | 162.3094m ² |
| ⑧ 公衆用道路 | 1249-6+1249-7+1249-8 | 77.3097m ² |
| Ⓐ 宅地 | 1249-1+1249-3+1249-4 | 385.3405m ² |
| Ⓑ 宅地 | 1249-5 | 206.5234m ² |

合計面積一覽

| 対象 | 項目 | 面積 |
|-----|--------------|-------------------------|
| ~ | 開発区域合計面積 | 1236.3950m ² |
| Ⓐ・Ⓑ | 開発区域及び隣地合計面積 | 1828.2589m ² |

| | |
|-------|---------------------------------------|
| 図面名称 | 求積図(1/2) |
| 所在 | 上益城郡御船町大字辺田見字茂正寺 |
| 縮尺 | 1 / 2 0 0 |
| 作成年月日 | 令和4年1月12日 |
| 作成者 | 熊本県上益城郡御船町大字御船1054番地5 土地家屋調査士 緒方博夫 |

座 標 求 積 表

平面直角座標系 系 世界測地系

| 地 番 | | 1250-3 | | | | |
|-------|----|------------|-----------------------|--------|-------|--|
| No. | 標識 | Xn | Yn | 辺 長 | 点間No | |
| BK100 | | -32505.071 | -18785.372 | 11.920 | 4BK | |
| 4BK | | -32494.459 | -18779.944 | 1.008 | 3MB | |
| 3MB | | -32493.901 | -18780.783 | 8.986 | GM40 | |
| GM40 | | -32488.952 | -18788.283 | 1.002 | GM60 | |
| GM60 | | -32489.788 | -18788.835 | 2.834 | GM70K | |
| GM70K | | -32488.229 | -18791.202 | 2.668 | S31 | |
| S31 | | -32488.890 | -18793.787 | 7.497 | W5.3 | |
| W5.3 | | -32495.618 | -18797.094 | 3.078 | BK101 | |
| BK101 | | -32498.338 | -18798.534 | 14.784 | BK100 | |
| | | 倍 面 積 | 363.538628 | | | |
| | | 面 積 | 181.7693140 | | | |
| | | 地 積 | 181.76 m ² | | | |

| 地 番 | | 1250-4 | | | | |
|-------|----|------------|---------------------|-------|-------|--|
| No. | 標識 | Xn | Yn | 辺 長 | 点間No | |
| GM70K | | -32488.229 | -18791.202 | 1.357 | S30K | |
| S30K | | -32487.892 | -18789.888 | 1.923 | GM40 | |
| GM40 | | -32488.952 | -18788.283 | 1.002 | GM60 | |
| GM60 | | -32489.788 | -18788.835 | 2.834 | GM70K | |
| | | 倍 面 積 | -4.773105 | | | |
| | | 面 積 | 2.3865525 | | | |
| | | 地 積 | 2.38 m ² | | | |

| 地 番 | | 1250-5 | | | | |
|-------|----|------------|-----------------------|--------|-------|--|
| No. | 標識 | Xn | Yn | 辺 長 | 点間No | |
| BK102 | | -32509.146 | -18804.256 | 12.229 | BK101 | |
| BK101 | | -32498.338 | -18798.534 | 14.784 | BK100 | |
| BK100 | | -32505.071 | -18785.372 | 12.228 | BK103 | |
| BK103 | | -32515.957 | -18790.941 | 14.956 | BK102 | |
| | | 倍 面 積 | -363.658671 | | | |
| | | 面 積 | 181.8293355 | | | |
| | | 地 積 | 181.82 m ² | | | |

| 地 番 | | 1250-6 | | | | |
|-------|----|------------|-----------------------|--------|-------|--|
| No. | 標識 | Xn | Yn | 辺 長 | 点間No | |
| BK103 | | -32515.957 | -18790.941 | 14.956 | BK102 | |
| BK102 | | -32509.146 | -18804.256 | 2.472 | W5.2 | |
| W5.2 | | -32511.331 | -18805.412 | 2.505 | S71 | |
| S71 | | -32513.479 | -18806.700 | 2.835 | S70 | |
| S70 | | -32516.229 | -18806.011 | 3.005 | Z70K | |
| Z70K | | -32517.774 | -18803.434 | 4.005 | Z40K | |
| Z40K | | -32521.209 | -18805.494 | 3.140 | BK104 | |
| BK104 | | -32523.919 | -18807.080 | 10.754 | BK105 | |
| BK105 | | -32529.246 | -18797.738 | 14.926 | BK103 | |
| | | 倍 面 積 | 370.255639 | | | |
| | | 面 積 | 185.1278195 | | | |
| | | 地 積 | 185.12 m ² | | | |

| 地 番 | | 1250-7 | | | | |
|-------|----|------------|-----------------------|--------|-------|--|
| No. | 標識 | Xn | Yn | 辺 長 | 点間No | |
| S90 | | -32529.455 | -18816.279 | 6.885 | Z10 | |
| Z10 | | -32523.550 | -18812.738 | 3.727 | Z2K | |
| Z2K | | -32520.353 | -18810.822 | 2.836 | Z5 | |
| Z5 | | -32519.664 | -18808.071 | 3.005 | Z40K | |
| Z40K | | -32521.209 | -18805.494 | 3.140 | BK104 | |
| BK104 | | -32523.919 | -18807.080 | 10.754 | BK105 | |
| BK105 | | -32529.246 | -18797.738 | 11.383 | BK63 | |
| BK63 | | -32539.380 | -18802.922 | 14.555 | S91 | |
| S91 | | -32532.170 | -18815.566 | 2.807 | S90 | |
| | | 倍 面 積 | -392.054246 | | | |
| | | 面 積 | 196.0271230 | | | |
| | | 地 積 | 196.02 m ² | | | |

| 地 番 | | 1250-8 | | | | |
|------|----|------------|-----------------------|--------|------|--|
| No. | 標識 | Xn | Yn | 辺 長 | 点間No | |
| 79K1 | | -32535.349 | -18824.649 | 0.125 | 11 | |
| 11 | | -32535.245 | -18824.579 | 4.954 | 8P | |
| 8P | | -32531.122 | -18821.832 | 11.664 | 85K | |
| 85K | | -32521.432 | -18815.339 | 3.354 | Z10 | |
| Z10 | | -32523.550 | -18812.738 | 6.885 | S90 | |
| S90 | | -32529.455 | -18816.279 | 2.807 | S91 | |
| S91 | | -32532.170 | -18815.566 | 14.555 | BK63 | |
| BK63 | | -32539.380 | -18802.922 | 11.462 | 18BK | |
| 18BK | | -32549.585 | -18808.141 | 9.380 | 14 | |
| 14 | | -32544.938 | -18816.289 | 12.722 | 79K1 | |
| | | 倍 面 積 | -499.271906 | | | |
| | | 面 積 | 249.6359530 | | | |
| | | 地 積 | 249.63 m ² | | | |

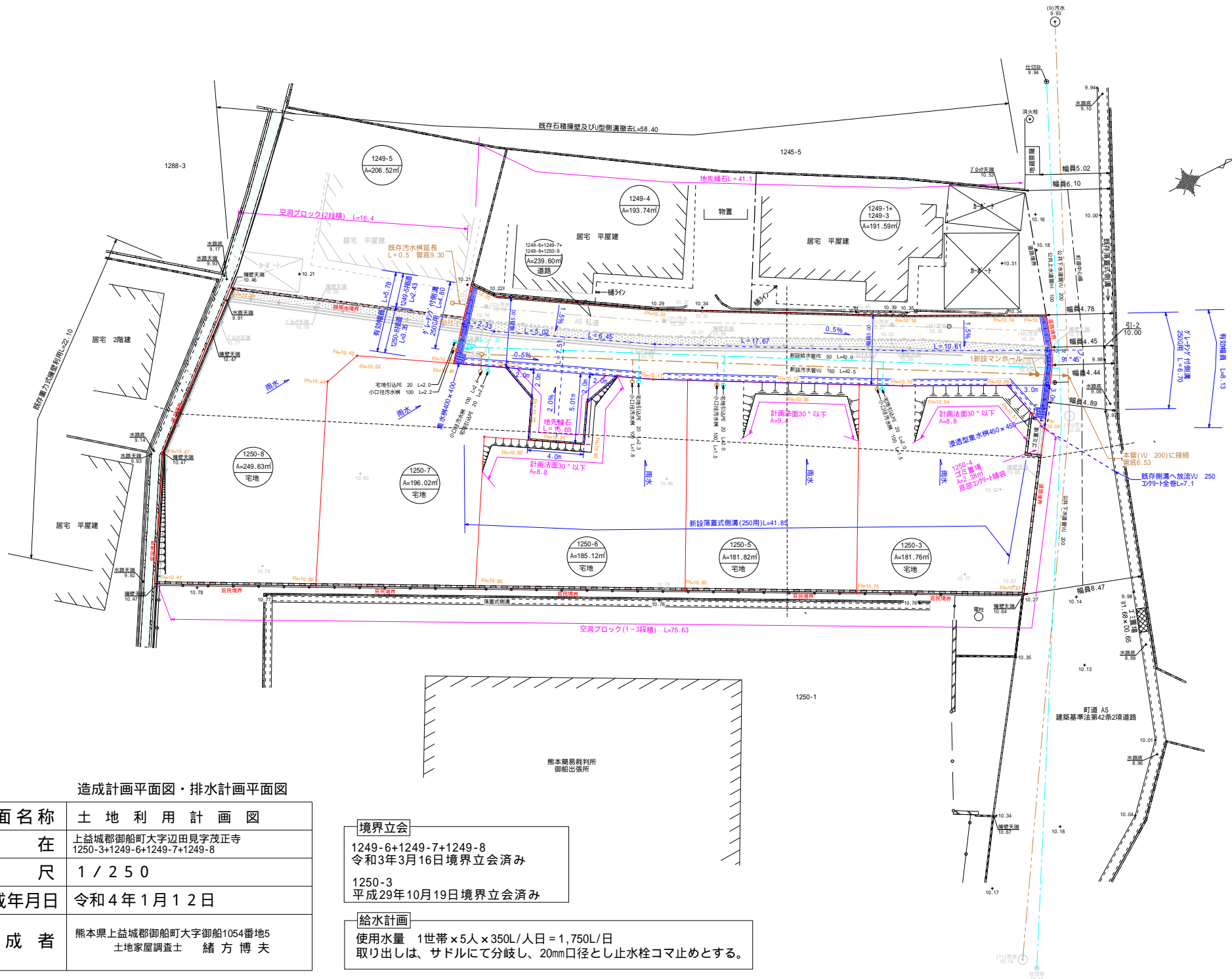
| 地 番 | | 1250-9(新設道路) | | | | |
|-------|----|--------------|-----------------------|--------|-------|--|
| No. | 標識 | Xn | Yn | 辺 長 | 点間No | |
| 85K | | -32521.432 | -18815.339 | 1.883 | 10P | |
| 10P | | -32519.867 | -18814.291 | 2.352 | 29P | |
| 29P | | -32517.862 | -18813.062 | 5.236 | 28P | |
| 28P | | -32513.439 | -18810.260 | 3.052 | 27P | |
| 27P | | -32510.810 | -18808.710 | 2.985 | 26P | |
| 26P | | -32508.197 | -18807.266 | 2.083 | 25P | |
| 25P | | -32506.342 | -18806.318 | 13.820 | 24P | |
| 24P | | -32494.036 | -18800.028 | 1.386 | 23P | |
| 23P | | -32492.805 | -18799.392 | 8.712 | 22P | |
| 22P | | -32485.214 | -18795.116 | 0.445 | 1MB | |
| 1MB | | -32484.868 | -18794.836 | 1.274 | 2MB | |
| 2MB | | -32485.393 | -18793.675 | 4.537 | S30K | |
| S30K | | -32487.892 | -18789.888 | 1.357 | GM70K | |
| GM70K | | -32488.229 | -18791.202 | 2.668 | S31 | |
| S31 | | -32488.890 | -18793.787 | 7.497 | W5.3 | |
| W5.3 | | -32495.618 | -18797.094 | 3.078 | BK101 | |
| BK101 | | -32498.338 | -18798.534 | 12.229 | BK102 | |
| BK102 | | -32509.146 | -18804.256 | 2.472 | W5.2 | |
| W5.2 | | -32511.331 | -18805.412 | 2.505 | S71 | |
| S71 | | -32513.479 | -18806.700 | 2.835 | S70 | |
| S70 | | -32516.229 | -18806.011 | 3.005 | Z70K | |
| Z70K | | -32517.774 | -18803.434 | 4.005 | Z40K | |
| Z40K | | -32521.209 | -18805.494 | 3.005 | Z5 | |
| Z5 | | -32519.664 | -18808.071 | 2.836 | Z2K | |
| Z2K | | -32520.353 | -18810.822 | 3.727 | Z10 | |
| Z10 | | -32523.550 | -18812.738 | 3.354 | 85K | |
| | | 倍 面 積 | -324.618859 | | | |
| | | 面 積 | 162.3094295 | | | |
| | | 地 積 | 162.30 m ² | | | |

| 地 番 | | 1249-6+1249-7+1249-8(既存道路) | | | | |
|-----|----|----------------------------|----------------------|--------|------|--|
| No. | 標識 | Xn | Yn | 辺 長 | 点間No | |
| Q1 | | -32519.899 | -18817.220 | 2.019 | X5 | |
| X5 | | -32518.648 | -18815.635 | 11.400 | Q4 | |
| Q4 | | -32508.871 | -18809.773 | 17.569 | Q5 | |
| Q5 | | -32493.343 | -18801.553 | 10.187 | X2 | |
| X2 | | -32484.201 | -18797.059 | 2.321 | 1MB | |
| 1MB | | -32484.868 | -18794.836 | 0.445 | 22P | |
| 22P | | -32485.214 | -18795.116 | 8.712 | 23P | |
| 23P | | -32492.805 | -18799.392 | 1.386 | 24P | |
| 24P | | -32494.036 | -18800.028 | 13.820 | 25P | |
| 25P | | -32506.342 | -18806.318 | 2.083 | 26P | |
| 26P | | -32508.197 | -18807.266 | 2.985 | 27P | |
| 27P | | -32510.810 | -18808.710 | 3.052 | 28P | |
| 28P | | -32513.439 | -18810.260 | 5.236 | 29P | |
| 29P | | -32517.862 | -18813.062 | 2.352 | 10P | |
| 10P | | -32519.867 | -18814.291 | 1.883 | 85K | |
| 85K | | -32521.432 | -18815.339 | 2.427 | Q1 | |
| | | 倍 面 積 | -154.619460 | | | |
| | | 面 積 | 77.3097300 | | | |
| | | 地 積 | 77.30 m ² | | | |

| 地 番 | | 1249-1+1249-3+1249-4 | | | | |
|-------|----|----------------------|-----------------------|--------|-------|--|
| No. | 標識 | Xn | Yn | 辺 長 | 点間No | |
| CB110 | | -32513.422 | -18824.744 | 15.400 | CB109 | |
| CB109 | | -32500.423 | -18816.487 | 2.512 | X100 | |
| X100 | | -32498.219 | -18815.281 | 10.499 | CB107 | |
| CB107 | | -32489.009 | -18810.241 | 8.689 | CB11 | |
| CB11 | | -32481.619 | -18805.671 | 8.991 | X2 | |
| X2 | | -32484.201 | -18797.059 | 10.187 | Q5 | |
| Q5 | | -32493.343 | -18801.553 | 17.569 | Q4 | |
| Q4 | | -32508.871 | -18809.773 | 11.400 | X5 | |
| X5 | | -32518.648 | -18815.635 | 2.019 | Q1 | |
| Q1 | | -32519.899 | -18817.220 | 9.928 | CB110 | |
| | | 倍 面 積 | -770.681056 | | | |
| | | 面 積 | 385.3405280 | | | |
| | | 地 積 | 385.34 m ² | | | |

| 地 番 | | 1249-5 | | | | |
|-------|----|------------|-----------------------|--------|-------|--|
| No. | 標識 | Xn | Yn | 辺 長 | 点間No | |
| 806 | | -32526.397 | -18834.100 | 0.356 | CB112 | |
| CB112 | | -32526.157 | -18834.363 | 15.284 | CB111 | |
| CB111 | | -32513.991 | -18825.111 | 0.677 | CB110 | |
| CB110 | | -32513.422 | -18824.744 | 9.928 | Q1 | |
| Q1 | | -32519.899 | -18817.220 | 2.427 | 85K | |
| 85K | | -32521.432 | -18815.339 | 11.664 | 8P | |
| 8P | | -32531.122 | -18821.832 | 4.954 | 11 | |
| 11 | | -32535.245 | -18824.579 | 0.125 | 79K1 | |
| 79K1 | | -32535.349 | -18824.649 | 0.599 | KP1 | |
| KP1 | | -32534.893 | -18825.038 | 0.529 | KP2 | |
| KP2 | | -32534.490 | -18825.381 | 5.567 | KP3 | |
| KP3 | | -32530.624 | -18829.386 | 6.332 | 806 | |
| | | 倍 面 積 | -413.046942 | | | |
| | | 面 積 | 206.5234710 | | | |
| | | 地 積 | 206.52 m ² | | | |

| | |
|-------|---------------------------------------|
| 図面名称 | 求積図(2/2) |
| 所 在 | 上益城郡御船町大字辺田見字茂正寺 |
| 縮 尺 | |
| 作成年月日 | 令和4年1月12日 |
| 作 成 者 | 熊本県上益城郡御船町大字御船1054番地5 土地家屋調査士 緒方博夫 |



造成計画平面図・排水計画平面図

| | |
|-------|---|
| 図面名称 | 土地利用計画図 |
| 所在 | 上益城郡御船町大字辺田見字茂正寺 1250-3+1249-6+1249-7+1249-8 |
| 縮尺 | 1/250 |
| 作成年月日 | 令和4年1月12日 |
| 作成者 | 熊本県上益城郡御船町大字御船1054番地5 土地家屋調査士 緒方 博夫 |

境界立会
 1249-6+1249-7+1249-8
 令和3年3月16日境界立会済み
 1250-3
 平成29年10月19日境界立会済み

給水計画
 使用水量 1世帯×5人×350L/人日=1,750L/日
 取り出しは、サドルにて分岐し、20mm口径とし止水栓コマ止めとする。

