

価格別紙参照

建築条件なし

# 東区戸島6丁目 全4区画

## 【人気の託麻東小学校校区！】

所在地	熊本市東区戸島6丁目11-20 付近 【ナビ検索】			水道加入金	一律 69,500円	無 料 査 定 受 付 中 ！	不 動 産 売 買 専 門 店
区域区分	市街化区域			受益者負担金	㎡×200円		
用途地域	第1種住居専用地域			仲介手数料	売買代金×3%+6万円×1.1(税)		
接道	北側:公道			電柱位置	①④		
交通	産交バス:日向 徒歩約4分			小学校 中学校	託麻東小学校/ 二岡中学校		
建蔽/容積	60%/200%	地目	宅地	引渡時期	令和8年5月下旬予定		
上水	宅内	下水	宅内	取引形態/ 広告有効期限	媒介/令和8年7月29日		

備考

- ・【位置指定道路事前協議済】熊本市指令(建指) 令和7年10月27日 第011号
- ・【新設道路】(位置指定道路・その他の用地を含む)は所有権を持分4分の1ずつ移転します。
- ・【境界】境界ブロック積の取決めあり。・【地盤調査】未調査(地盤改良に伴う費用は買主負担)。
- ・【ごみステーション】既設を利用(日向上公民館敷地内)・【自治会】託麻東校区第7町内 (R7年度年会費 ¥5,000-)・計画図と現況が異なる場合は現況を優先するものとする。・造成工事完了後の引渡し



不動産に価値を見出す

### CLEVER TREND

株式会社 クレバートレンド

熊本県知事(1)第5868

熊本市中央区八王寺町48番15-103号  
TEL:096-234-9770/FAX:096-234-9550

担当(前田)080-2759-4383

市道



SOLD OUT

SOLD OUT

3

4

位置指定  
予定道路

## ～熊本市東区戸島6丁目 全4区画 価格表～

区画	面積	坪数	価格
ご成約ありがとうございました。			
ご成約ありがとうございました。			
3	168.29 m <sup>2</sup>	50.90 坪	11,700,000 円
4	232.70 m <sup>2</sup>	70.39 坪	14,990,000 円

面積・価格等は予告なく変更する場合がございます。

※完成前分譲地の場合は、記載m<sup>2</sup>が若干誤差が生じる場合があります。  
実測清算なし。

最終更新日：令和8年5月20日

熊本市中央区八王寺町48番15-103

[TEL:096-234-9770](tel:096-234-9770)

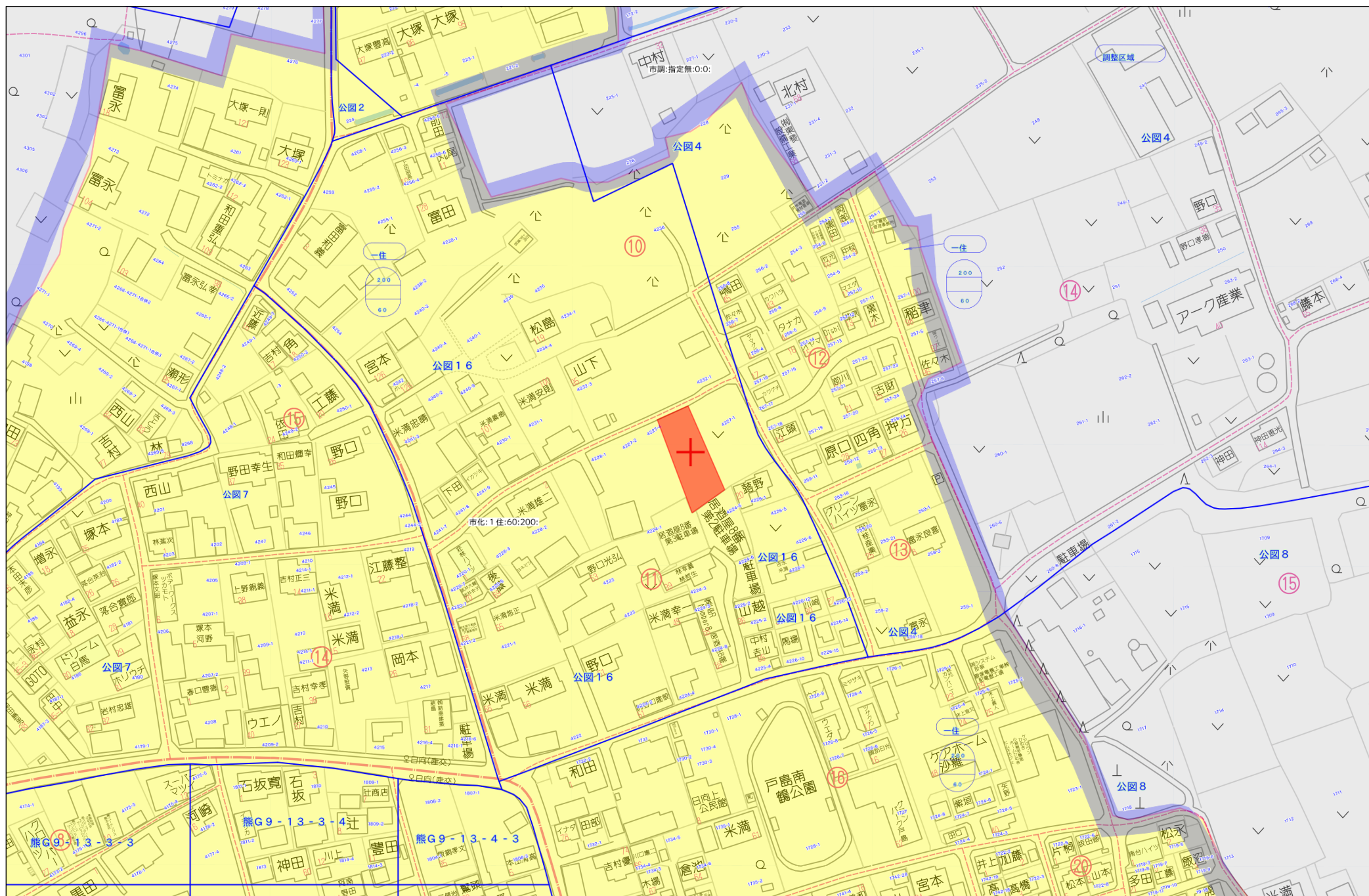
[FAX:096-234-9550](tel:096-234-9550)



不動産に価値を見出す

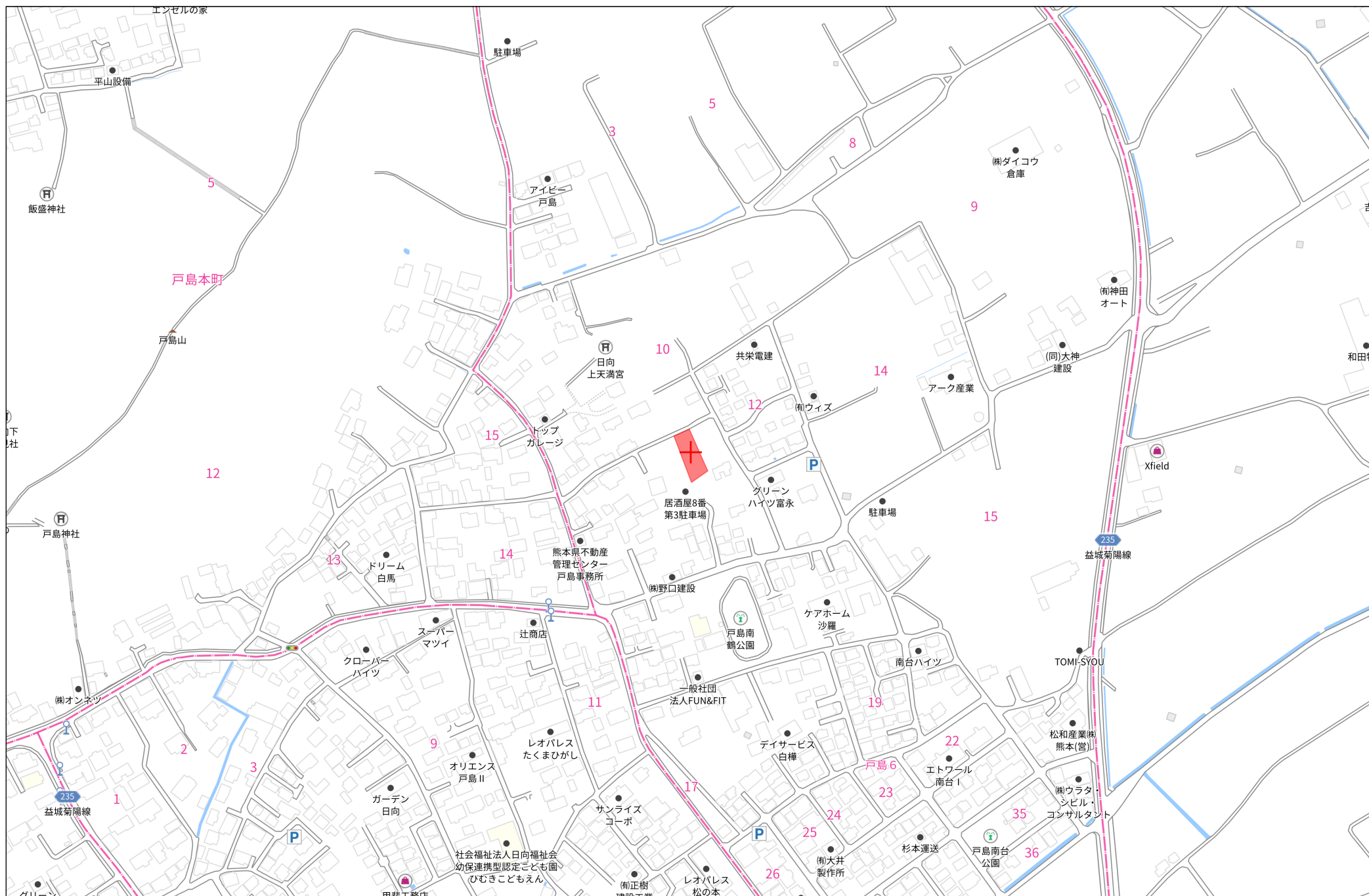
**CLEVER TREND**

株式会社 クレバートレンド



60m

1:1500



140m

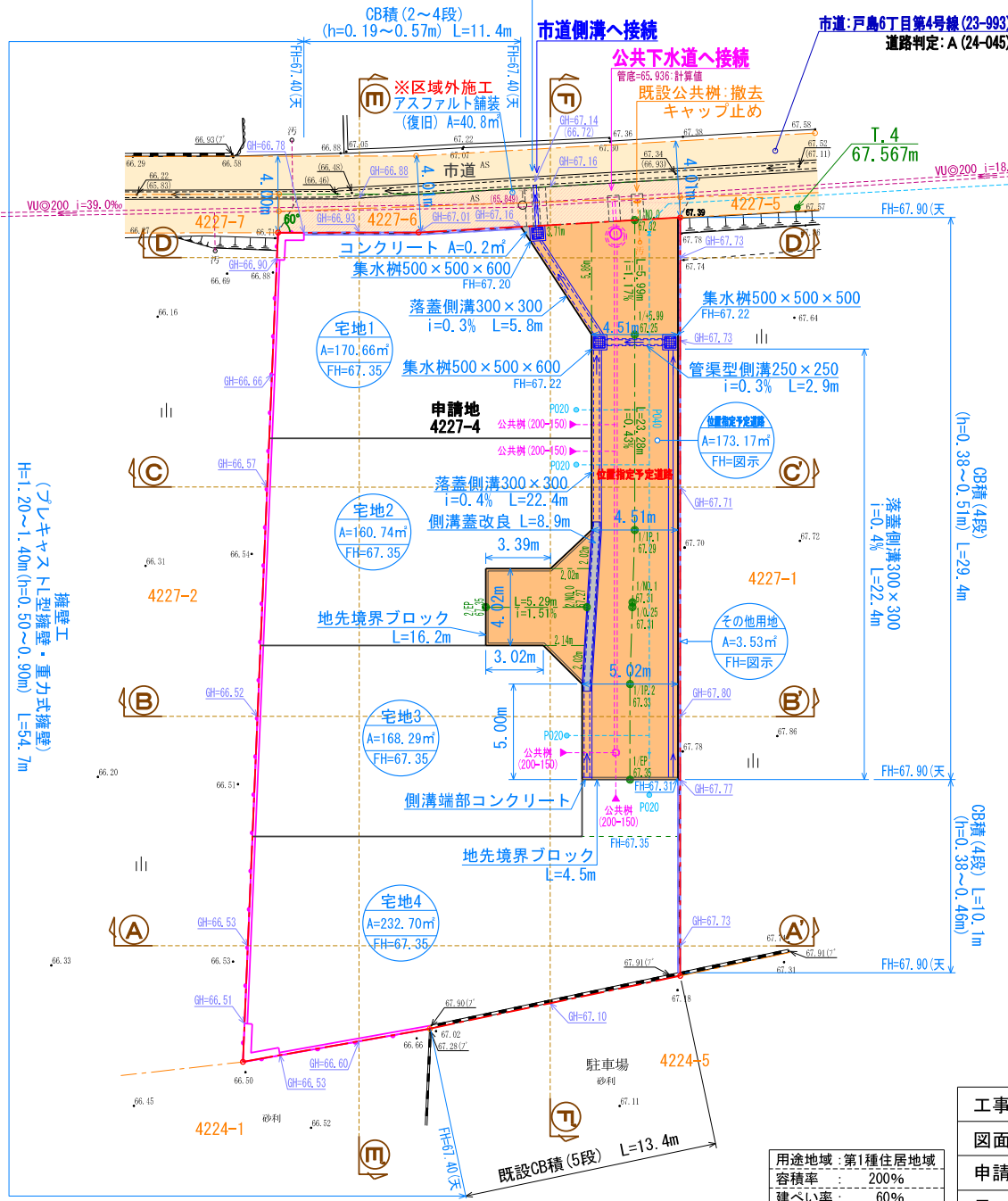
1:3000

# 計画平面図

S=1:250



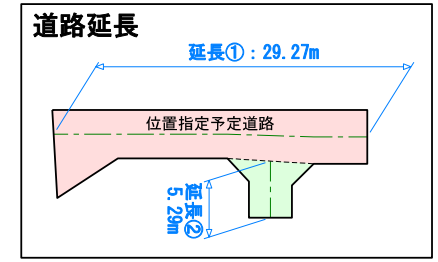
※一部区域外施工  
排水管VUφ150(RC全巻) i=2.0% L=2.3m  
※道路占用延長=2.14m



## 凡例

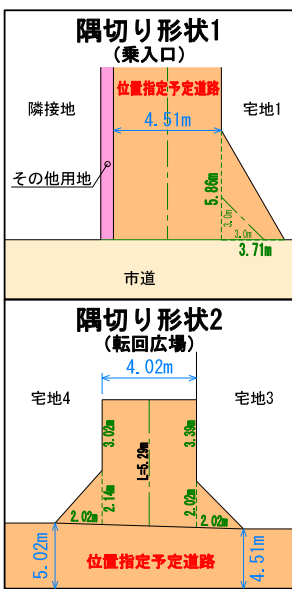
位置指定道路	宅地番号
A=---, ---m	実測面積
FH=---	計画高
○	申請区域
---	現況法面
---	既設側溝
---	空洞ブロック
---	計画法面
---	雨水排水施設
---	地先境界ブロック
---	汚水排水施設
---	給水施設
---	集水樹
---	位置指定予定道路
---	市道

地目	面積	比率	備考	管理予定者
宅地1~4	732.39	80.56	平均面積183.10㎡ 最小面積160.74㎡	
位置指定予定道路	173.17	19.05	幅員W=4.02~5.02m 延長L=29.27m+5.29m 勾配i=0.43%~1.51%	申請人
その他用地	3.53	0.39		申請人
<b>合計</b>	<b>909.09</b>	<b>100.00</b>		



**位置指定予定道路**  
指定幅員=4.02~5.02m  
有効幅員=4.02~5.02m  
道路延長=29.27m+5.29m  
道路延長(合計)=34.56m

◎境界確認について  
地籍調査にて確定済み。



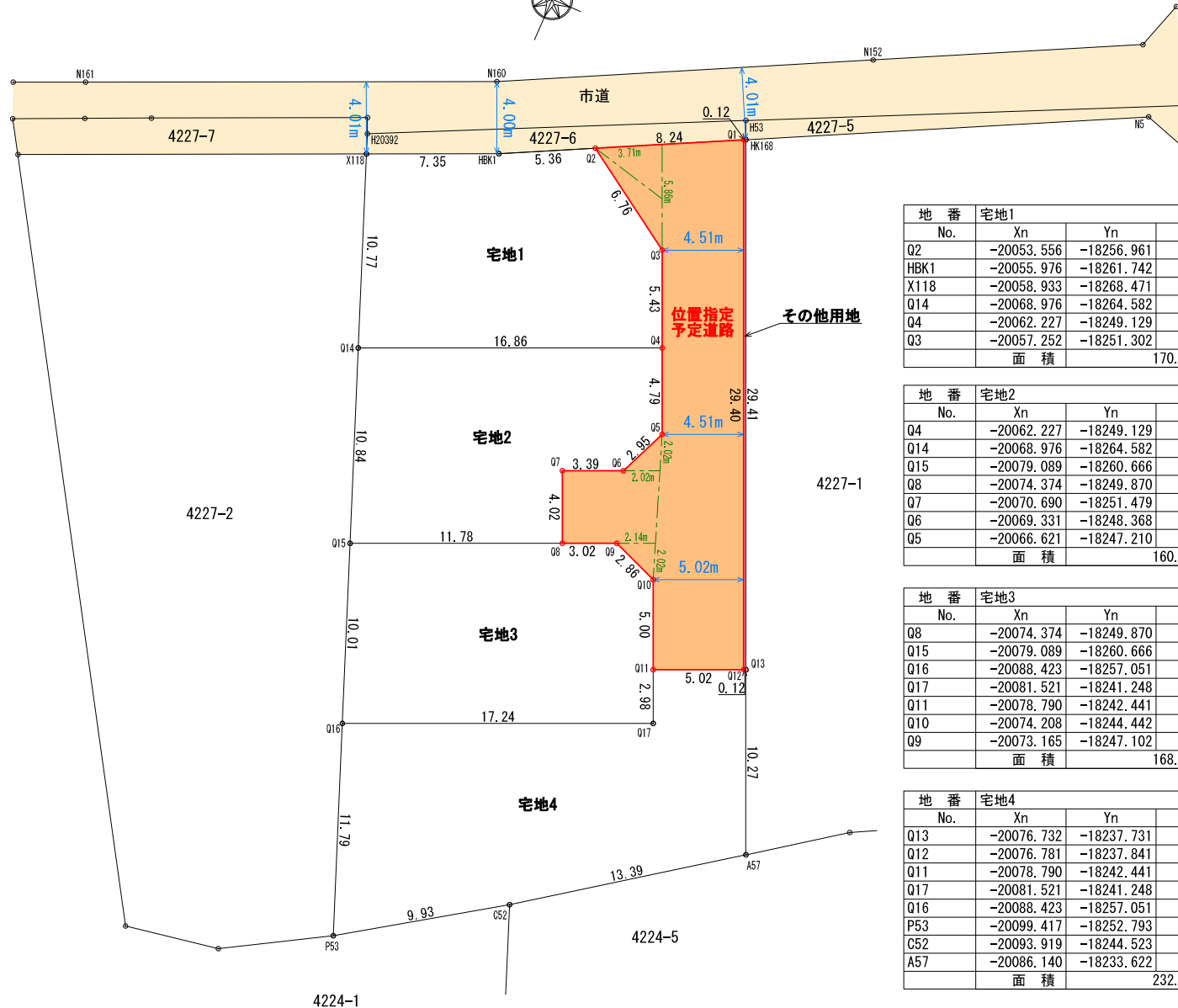
用途地域: 第1種住居地域
容積率: 200%
建ぺい率: 60%
最低面積: 150㎡
平均面積: 175㎡

工事名称	戸島6丁目 宅地造成工事	整理番号	
図面名称	計画平面図	検印	設計
申請者名		図面番号	02-1
日付	令和7年9月日	縮尺	1:250

測点名	X座標	Y座標
N152	-20042.904	-18244.805
N160	-20052.351	-18263.455
N161	-20061.521	-18284.347
HBK3	-20066.689	-18286.187
N8	-20057.055	-18269.228
H20392	-20057.884	-18268.878
H53	-20048.803	-18249.928
N5	-20039.670	-18229.533

# 求積図・求積表

S=1:250



地番 No.	宅地1 Xn	Yn	辺長
Q2	-20053.556	-18256.961	5.36
HBK1	-20055.976	-18261.742	7.35
X118	-20058.933	-18268.471	10.77
Q14	-20068.976	-18264.582	16.86
Q4	-20062.227	-18249.129	5.43
Q3	-20057.252	-18251.302	6.76
面積			170.66 m <sup>2</sup>

地番 No.	宅地2 Xn	Yn	辺長
Q4	-20062.227	-18249.129	16.86
Q14	-20068.976	-18264.582	10.84
Q15	-20079.089	-18260.666	11.78
Q8	-20074.374	-18249.870	4.02
Q7	-20070.690	-18251.479	3.39
Q6	-20069.331	-18248.368	2.95
Q5	-20066.621	-18247.210	4.79
面積			160.74 m <sup>2</sup>

地番 No.	宅地3 Xn	Yn	辺長
Q8	-20074.374	-18249.870	11.78
Q15	-20079.089	-18260.666	10.01
Q16	-20088.423	-18257.051	17.24
Q17	-20081.521	-18241.248	2.98
Q11	-20078.790	-18242.441	5.00
Q10	-20074.208	-18244.442	2.86
Q9	-20073.165	-18247.102	3.02
面積			168.29 m <sup>2</sup>

地番 No.	宅地4 Xn	Yn	辺長
Q13	-20076.732	-18237.731	0.12
Q12	-20076.781	-18237.841	5.02
Q11	-20078.790	-18242.441	2.98
Q17	-20081.521	-18241.248	17.24
Q16	-20088.423	-18257.051	11.79
P53	-20099.417	-18252.793	9.93
C52	-20093.919	-18244.523	13.39
A57	-20086.140	-18233.622	10.27
面積			232.70 m <sup>2</sup>

地番 No.	位置指定予定道路 Xn	Yn	辺長
Q1	-20049.835	-18249.609	8.24
Q2	-20053.556	-18256.961	6.76
Q3	-20057.252	-18251.302	5.43
Q4	-20062.227	-18249.129	4.79
Q5	-20066.621	-18247.210	2.95
Q6	-20069.331	-18248.368	3.39
Q7	-20070.690	-18251.479	4.02
Q8	-20074.374	-18249.870	3.02
Q9	-20073.165	-18247.102	2.86
Q10	-20074.208	-18244.442	5.00
Q11	-20078.790	-18242.441	5.02
Q12	-20076.781	-18237.841	29.40
面積			173.17 m <sup>2</sup>

地番 No.	その他用地 Xn	Yn	辺長
HK168	-20049.781	-18249.502	0.12
Q1	-20049.835	-18249.609	29.40
Q12	-20076.781	-18237.841	0.12
Q13	-20076.732	-18237.731	29.41
面積			3.53 m <sup>2</sup>

## 面積一覧表

地番名	面積
宅地1	170.66 m <sup>2</sup>
宅地2	160.74 m <sup>2</sup>
宅地3	168.29 m <sup>2</sup>
宅地4	232.70 m <sup>2</sup>
小計(宅地)	732.39 m <sup>2</sup>
位置指定予定道路	173.17 m <sup>2</sup>
その他用地	3.53 m <sup>2</sup>
合計	909.09 m <sup>2</sup>

工事名称	戸島6丁目 宅地造成工事	整理番号	
図面名称	求積図・求積表	検印	設計
申請者名		図面番号	03
日付	令和7年9月日 縮尺 1:250		

# 団地内境界工事指示図

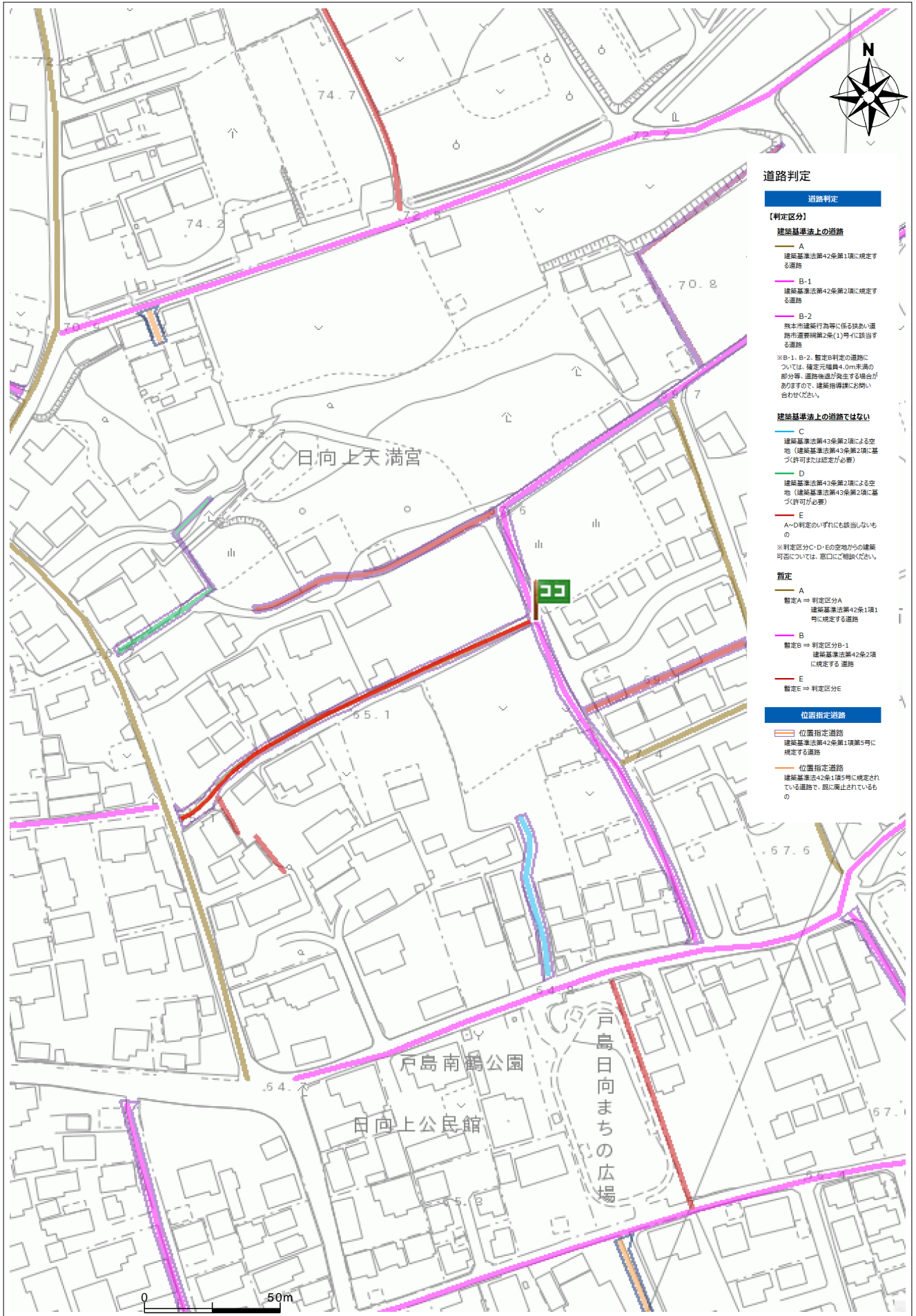
【戸島6丁目】



- 【団地内隣地境界】  
・ GL + CB積1段 + H=600以上のフェンスとする。
- 【団地外隣地境界】 【道路境界】  
・ 土砂が流出しないような土留め等を施工する。

※ 計画と現況が相違する場合は、現況を優先する。

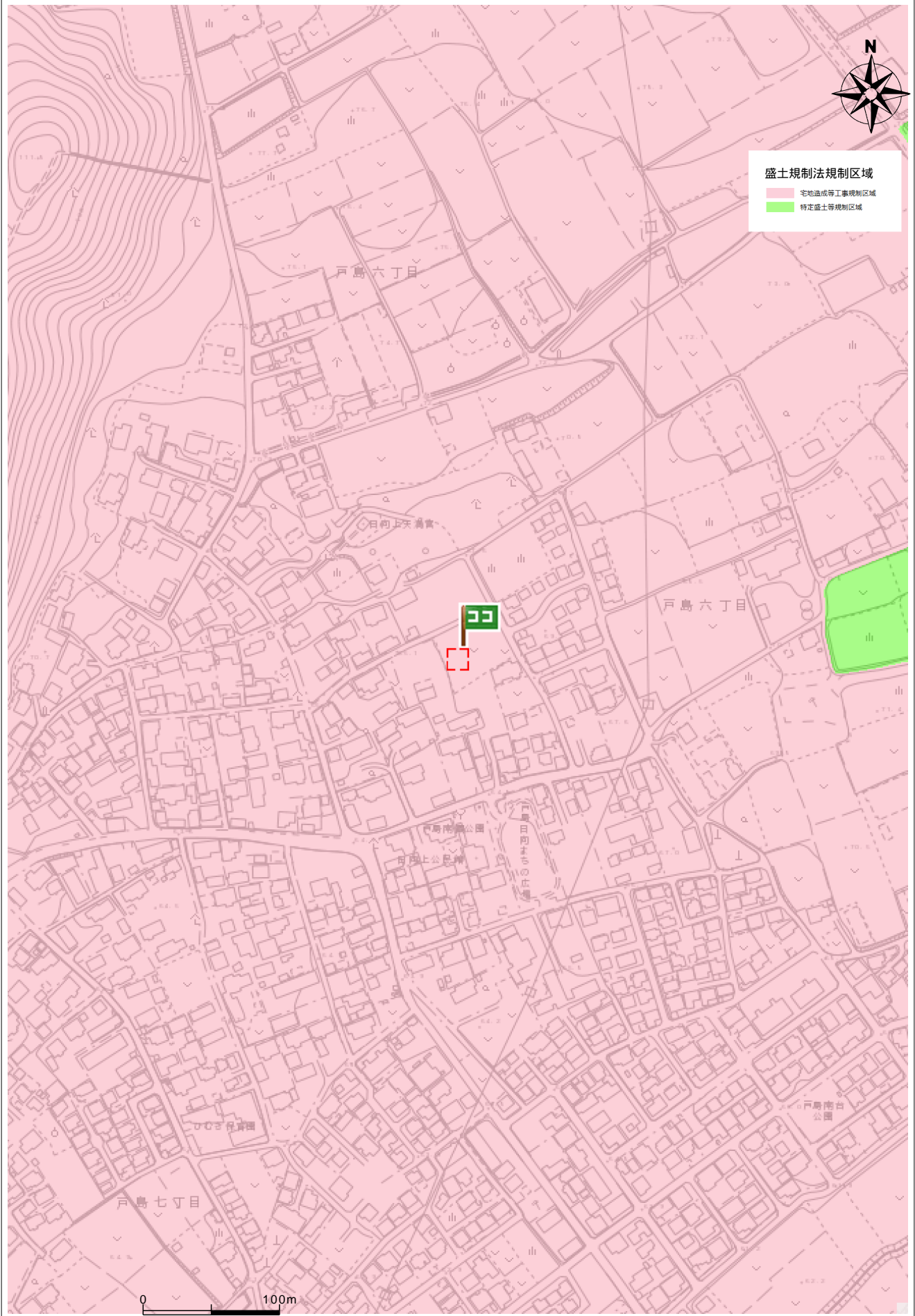
# 建築基準法（道路判定、建築協定）



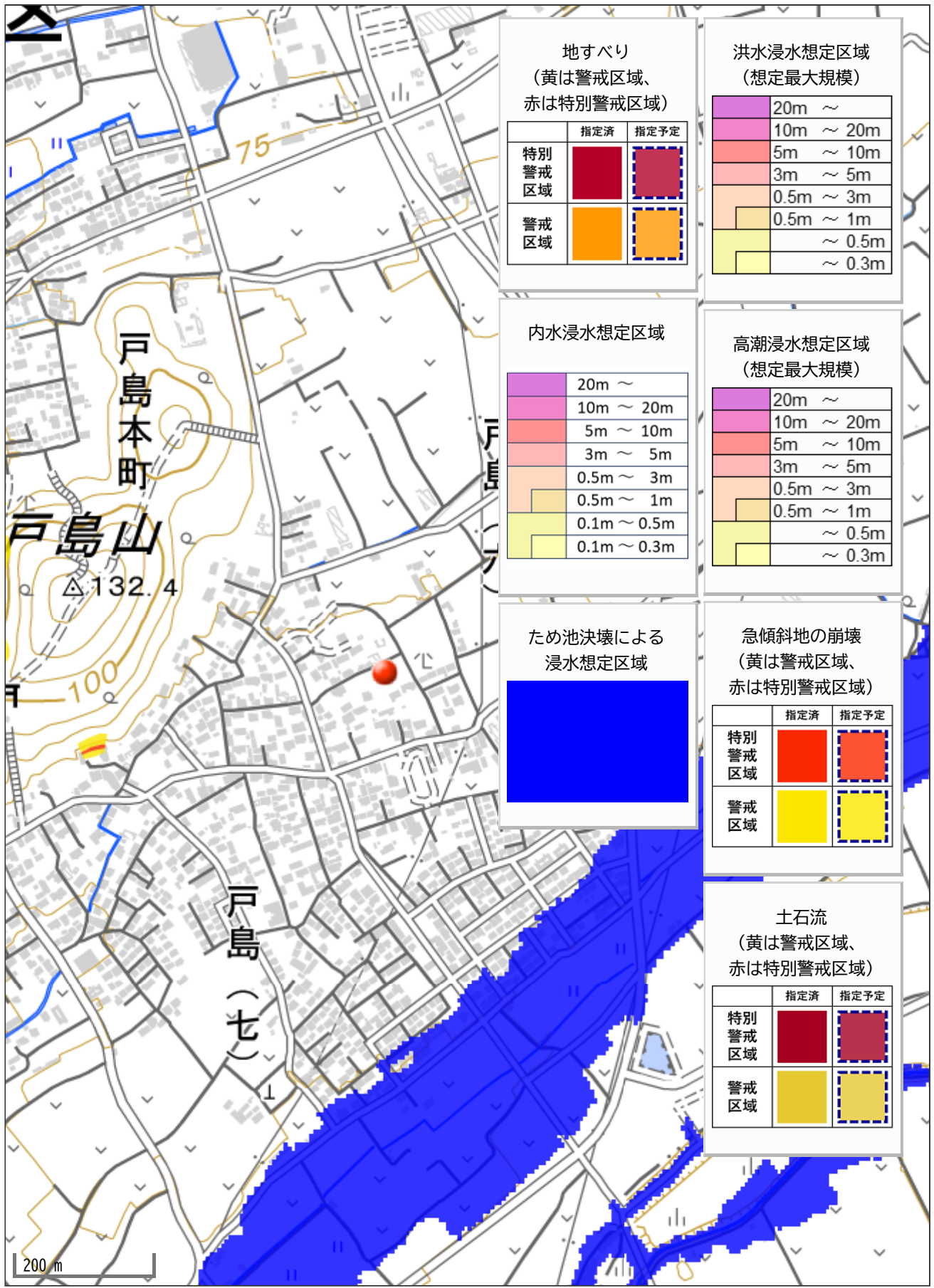
台帳名	道路判定台帳
番号	24-045
判定区間	イ区間
判定区分	A
道種の種類	市道
地名地番	東区戸島六丁目4220番1地先 - 4232番1地先



# 盛土規制法



住所	東区戸島6丁目4227-4
----	---------------



地すべり  
(黄は警戒区域、赤は特別警戒区域)

	指定済	指定予定
特別警戒区域		
警戒区域		

洪水浸水想定区域  
(想定最大規模)

	20m ~
	10m ~ 20m
	5m ~ 10m
	3m ~ 5m
	0.5m ~ 3m
	0.5m ~ 1m
	~ 0.5m
	~ 0.3m

内水浸水想定区域

	20m ~
	10m ~ 20m
	5m ~ 10m
	3m ~ 5m
	0.5m ~ 3m
	0.5m ~ 1m
	0.1m ~ 0.5m
	0.1m ~ 0.3m

高潮浸水想定区域  
(想定最大規模)

	20m ~
	10m ~ 20m
	5m ~ 10m
	3m ~ 5m
	0.5m ~ 3m
	0.5m ~ 1m
	~ 0.5m
	~ 0.3m

ため池決壊による  
浸水想定区域

--

急傾斜地の崩壊  
(黄は警戒区域、赤は特別警戒区域)

	指定済	指定予定
特別警戒区域		
警戒区域		

土石流  
(黄は警戒区域、赤は特別警戒区域)

	指定済	指定予定
特別警戒区域		
警戒区域		

200 m