

売買価格

998万

# 西区花園7丁目 住宅用地

## 【人気の花園小学校校区】

所在地	熊本市西区花園7丁目62-6 【ナビ検索】		土地面積	235.44㎡(71.22坪)	無料 査定 受付 中 !	不動産 売買 専門 店	
区域区分	市街化区域		坪単価	約14万			
用途地域	第1種低層住居専用地域		その他	高さ制限10m			
接道	西側:公道		仲介手数料	売買代金×3%+6万円×1.1(税)			
交通	都市バス:柿原公民館前 徒歩約4分		小学校	花園小学校/ 井芹中学校			
建蔽/容積	40%/80%	地目	宅地	引渡時期			相談
上水	宅内	下水	宅内	取引形態/ 広告有効期限			媒介/令和8年8月31日

備考

- ・建築条件なし。
- ・現況渡しになります。(現況更地)
- ・盛土規制法による規制対象区域内です。



不動産に価値を見出す

### CLEVER TREND

株式会社 クレバートレンド

熊本県知事(1)第5868

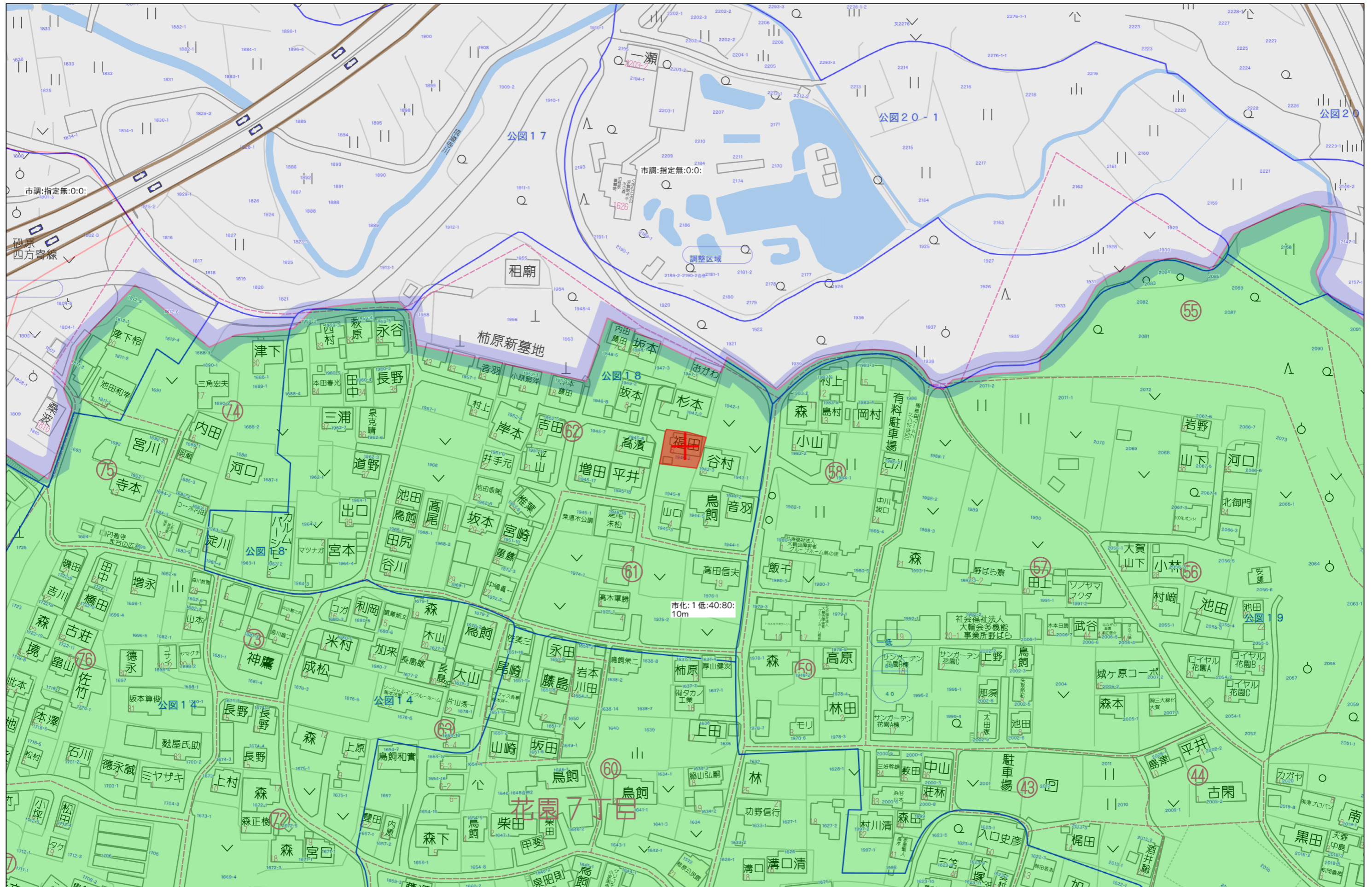
熊本市中央区八王寺町48番15-103号  
TEL:096-234-9770/FAX:096-234-9550

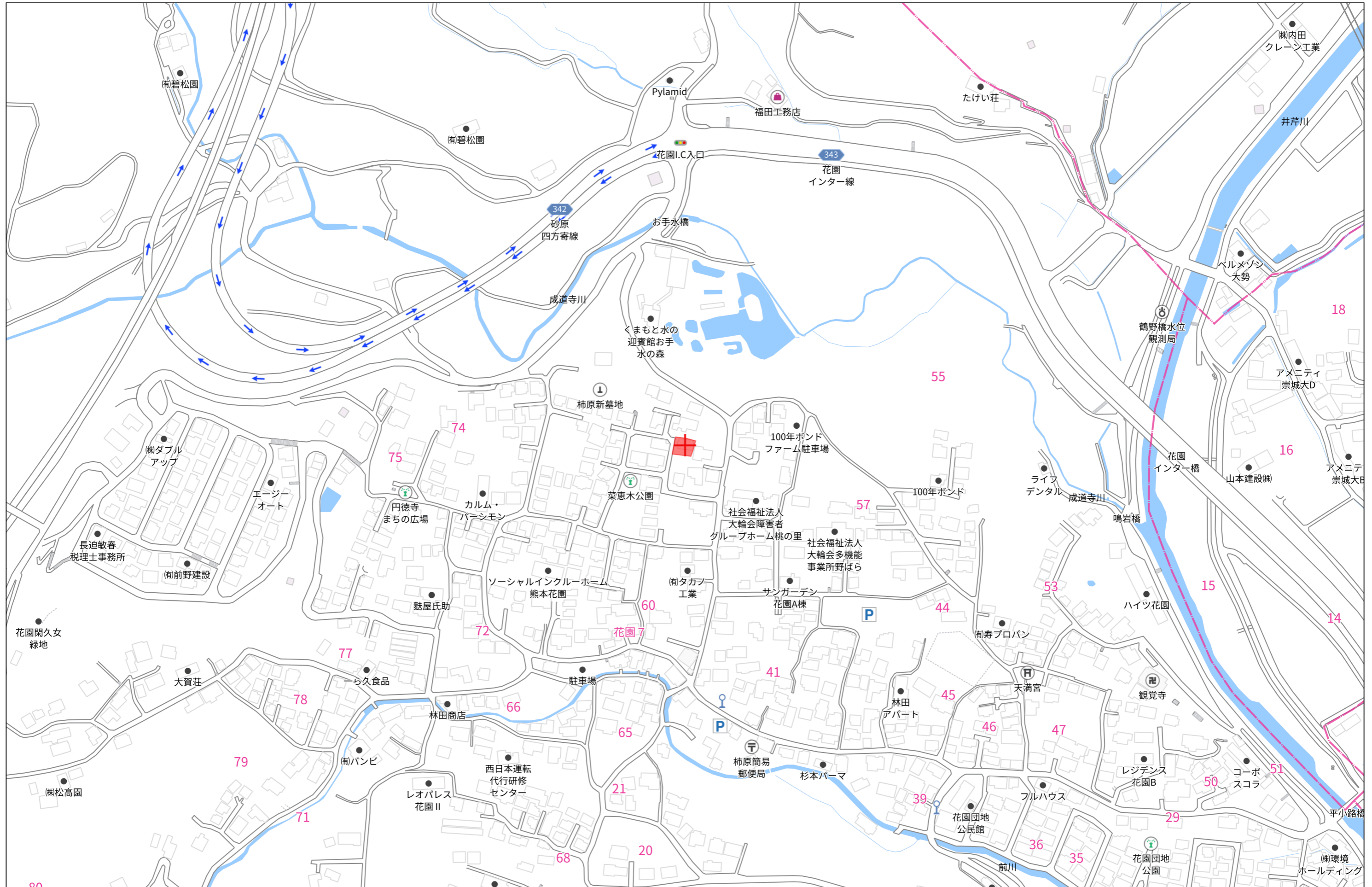
担当(後藤)080-3377-7116



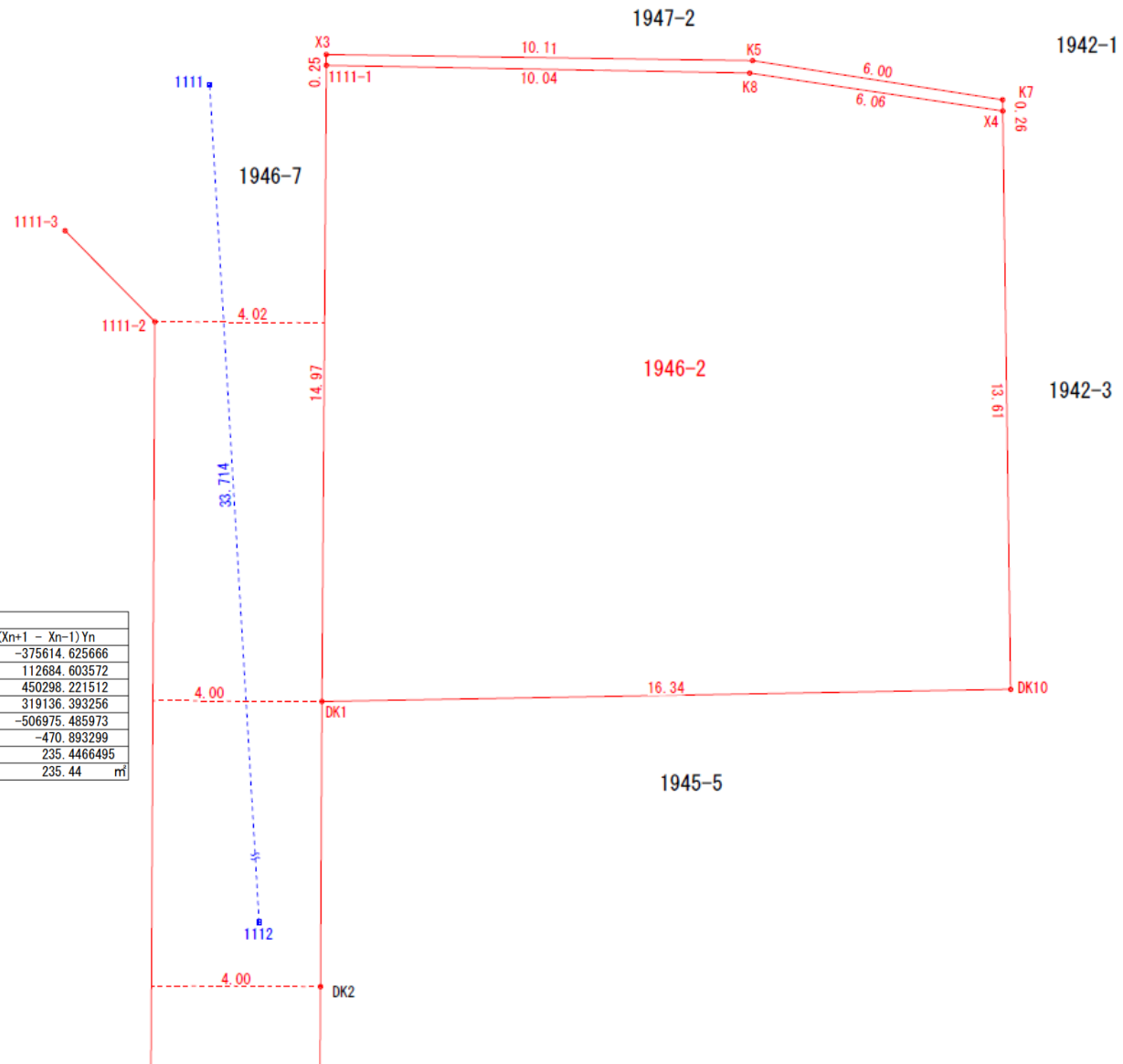
公道

対象地



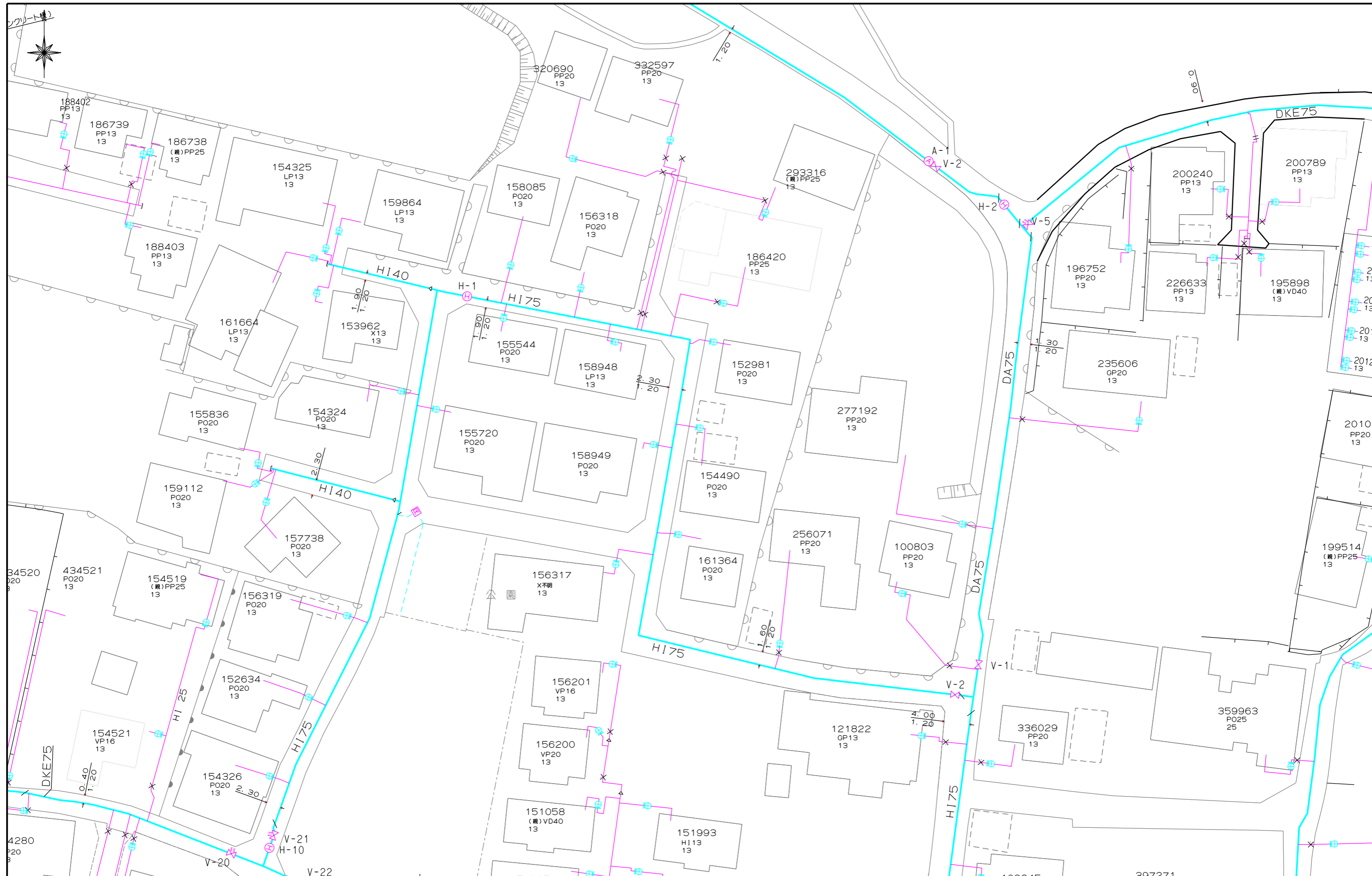


地番 (A) 1946-2			
測点	X <sub>n</sub>	Y <sub>n</sub>	(X <sub>n+1</sub> - X <sub>n-1</sub> )Y <sub>n</sub>
I1111-1	-18798.480	-29324.274	-375614.625666
K8	-18800.403	-29314.413	112684.603572
X4	-18802.324	-29308.658	450298.221512
DK10	-18815.767	-29310.837	319136.393256
DK1	-18813.212	-29326.979	-506975.485973
	倍面積		-470.893299
	面積		235.4466495
	地積		235.44 m <sup>2</sup>



# 上下水道施設管理図

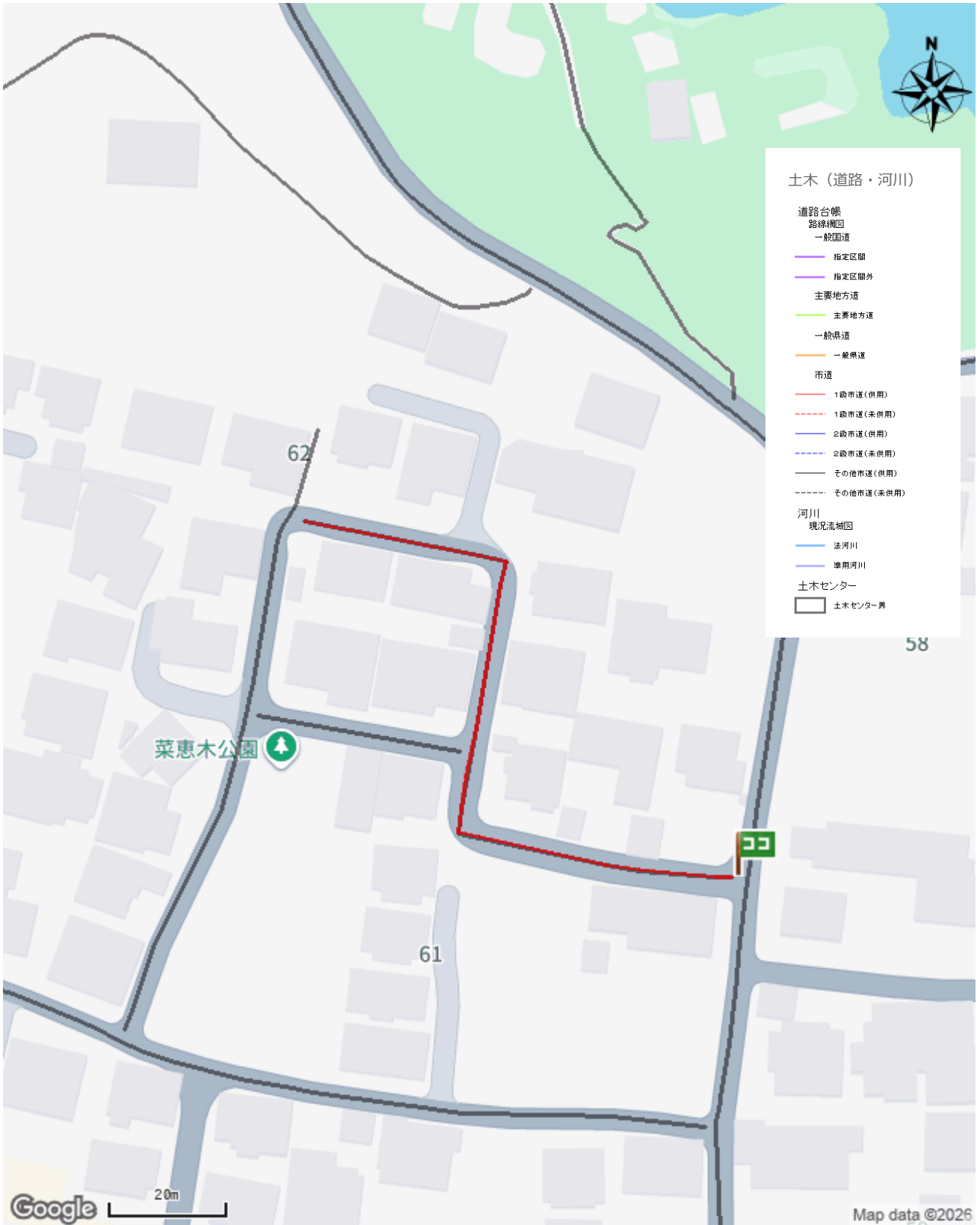
063-17





# 土木（道路・河川）

道路網図、河川関連（法河川、準用河川）



出図日時: 2026-05-18 16:20:39



土木（道路・河川）

**[その他市道]**

路線種別      その他市道

路線番号      7-436

路線名          花園7丁目第107号線

最小幅員（m） 4.0

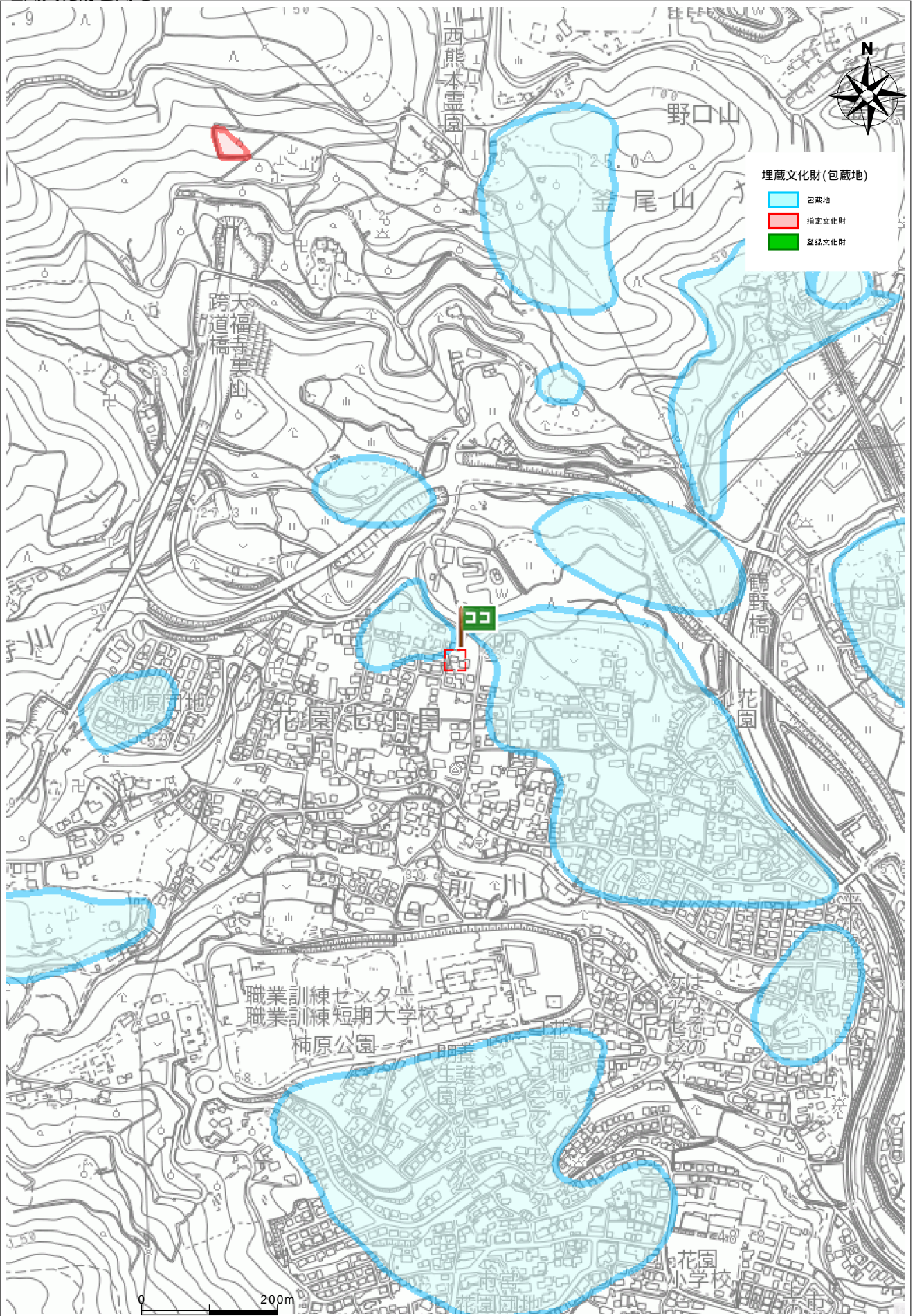
最大幅員（m） 6.7

延長（m）      127.3

未供用

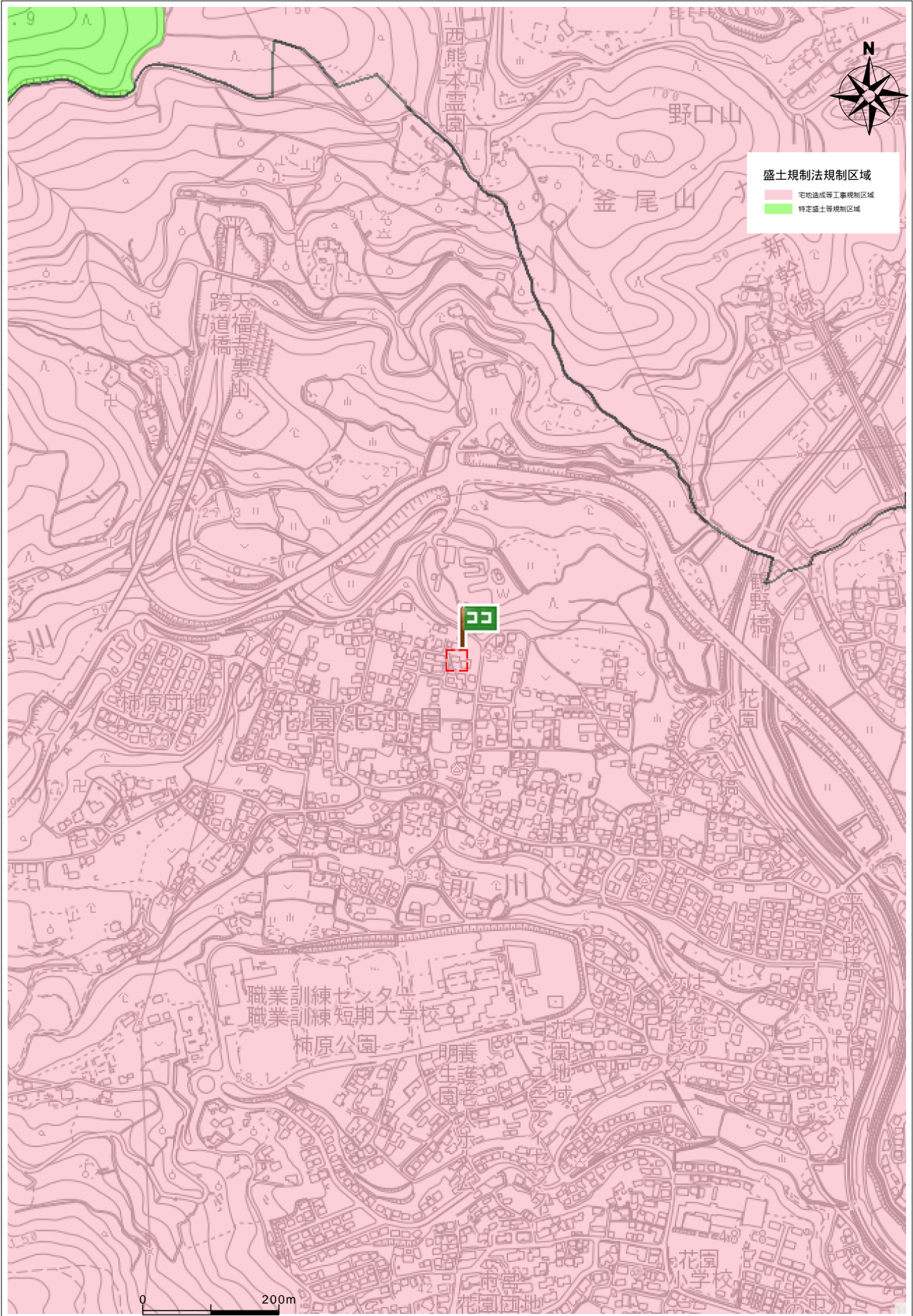
# 埋蔵文化財(包蔵地)

## 埋蔵文化財包蔵地

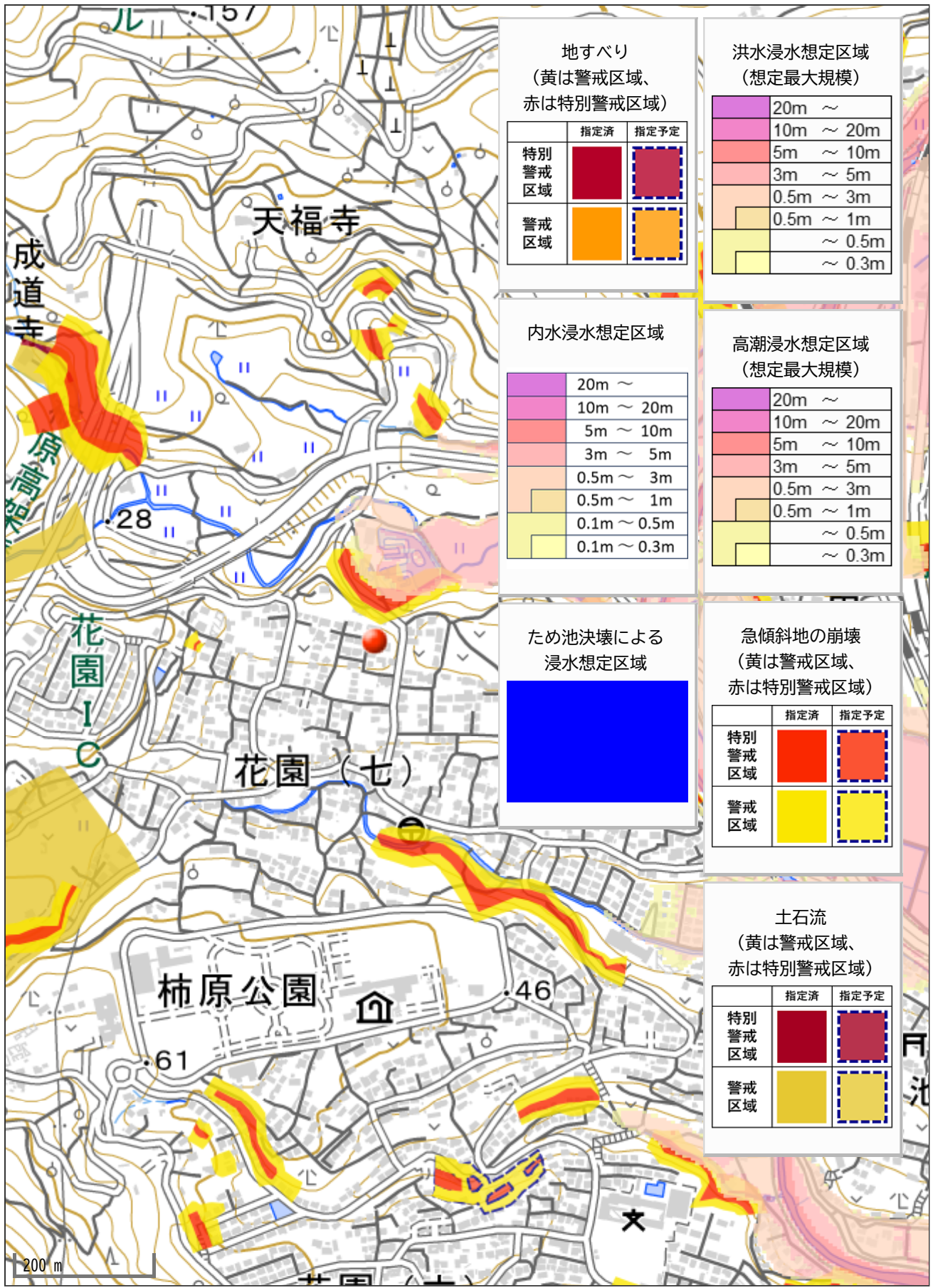


住所	西区花園7丁目62-6
----	-------------

# 盛土規制法



住所	西区花園7丁目62-6
----	-------------



地すべり  
(黄は警戒区域、赤は特別警戒区域)

	指定済	指定予定
特別警戒区域		
警戒区域		

洪水浸水想定区域  
(想定最大規模)

	20m ~
	10m ~ 20m
	5m ~ 10m
	3m ~ 5m
	0.5m ~ 3m
	0.5m ~ 1m
	~ 0.5m
	~ 0.3m

内水浸水想定区域

	20m ~
	10m ~ 20m
	5m ~ 10m
	3m ~ 5m
	0.5m ~ 3m
	0.5m ~ 1m
	0.1m ~ 0.5m
	0.1m ~ 0.3m

高潮浸水想定区域  
(想定最大規模)

	20m ~
	10m ~ 20m
	5m ~ 10m
	3m ~ 5m
	0.5m ~ 3m
	0.5m ~ 1m
	~ 0.5m
	~ 0.3m

ため池決壊による  
浸水想定区域

--

急傾斜地の崩壊  
(黄は警戒区域、赤は特別警戒区域)

	指定済	指定予定
特別警戒区域		
警戒区域		

土石流  
(黄は警戒区域、赤は特別警戒区域)

	指定済	指定予定
特別警戒区域		
警戒区域		

200 m