

価格別紙参照

建築条件なし

東区湖東3丁目 全2区画

【人気の健軍小学校校区！】

所在地	熊本市東区湖東3丁目10-18 【ナビ検索】			水道加入金	一律 69,500円	無料 査定 受付 中 ！	不動産 売買 専門 店
区域区分	市街化区域			受益者負担金	㎡×200円		
用途地域	第1種住居地域			仲介手数料	売買代金×3%+6万円×1.1(税)		
接道	南側・西側:公道			電柱位置	-		
交通	都市バス:上の門 徒歩約5分			小学校	健軍小学校/ 湖東中学校		
建蔽/容積	60%/200%	地目	宅地	引渡時期	相談		
上水	前面	下水	前面	取引形態/ 広告有効期限	媒介/令和8年8月31日		
備考	・現況渡しになります。(現況更地)						
	・盛土規制法による規制対象区域内です。						

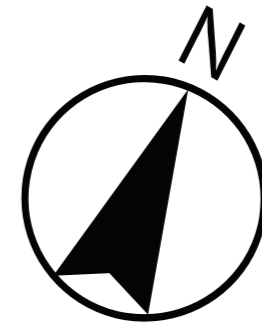


不動産に価値を見出す

CLEVER TREND

株式会社 クレバートレンド

熊本県知事(1)第5868
熊本市中央区八王寺町48番15-103号
TEL:096-234-9770/FAX:096-234-9550
担当(前田)080-2759-4383



1

2

公道

～熊本市東区湖東3丁目 全2区画 価格表～

区画	面積	坪数	価格
1	246.41 m ²	74.53 坪	25,980,000 円
2	228.02 m ²	68.97 坪	27,980,000 円

面積・価格等は予告なく変更する場合がございます。

※完成前分譲地の場合は、記載m²が若干誤差が生じる場合があります。
実測清算なし。

最終更新日：令和8年5月18日

熊本市中央区八王寺町48番15-103

[TEL:096-234-9770](tel:096-234-9770)

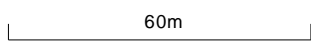
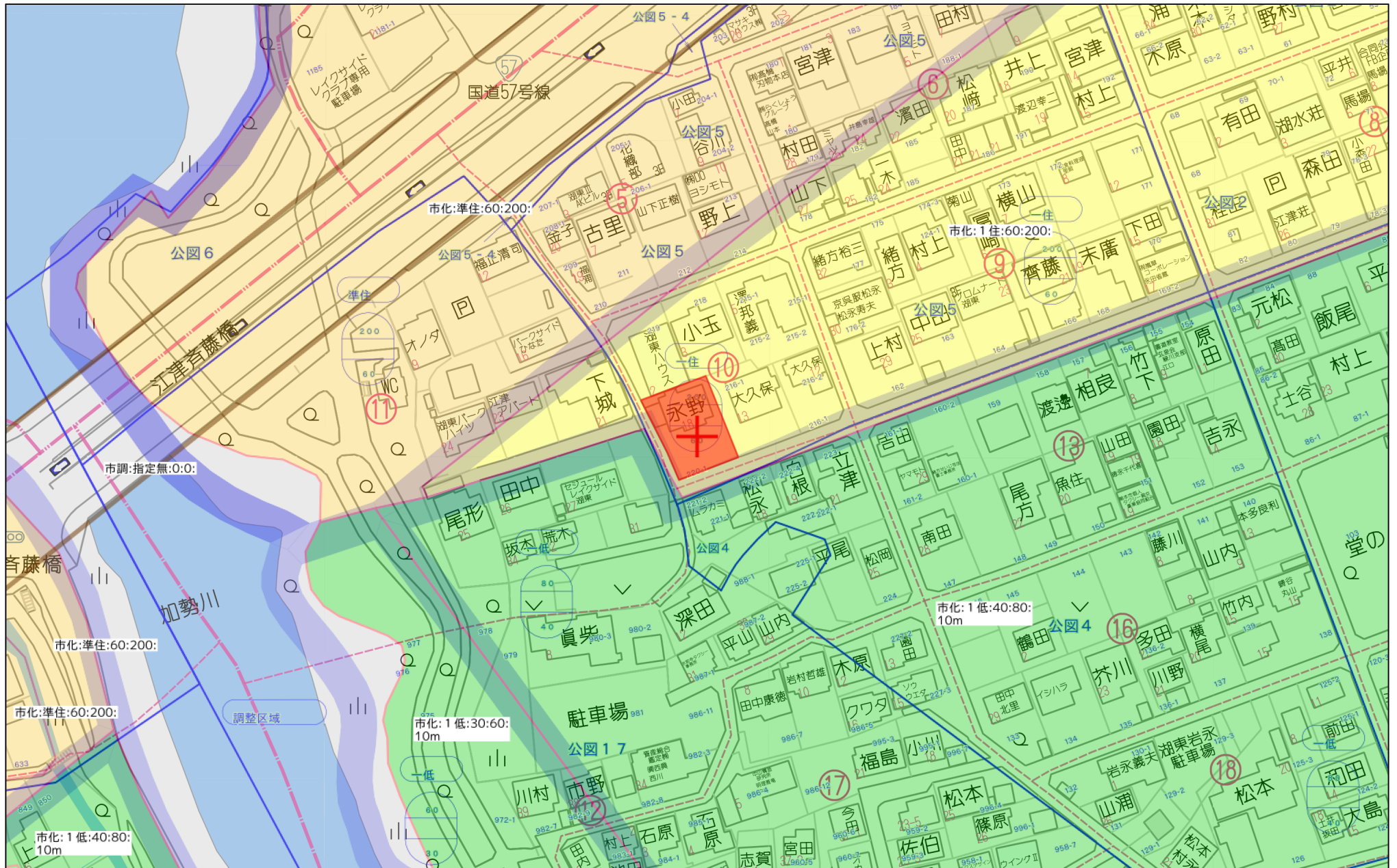
[FAX:096-234-9550](tel:096-234-9550)



不動産に価値を見出す

CLEVER TREND

株式会社 クレバートレンド

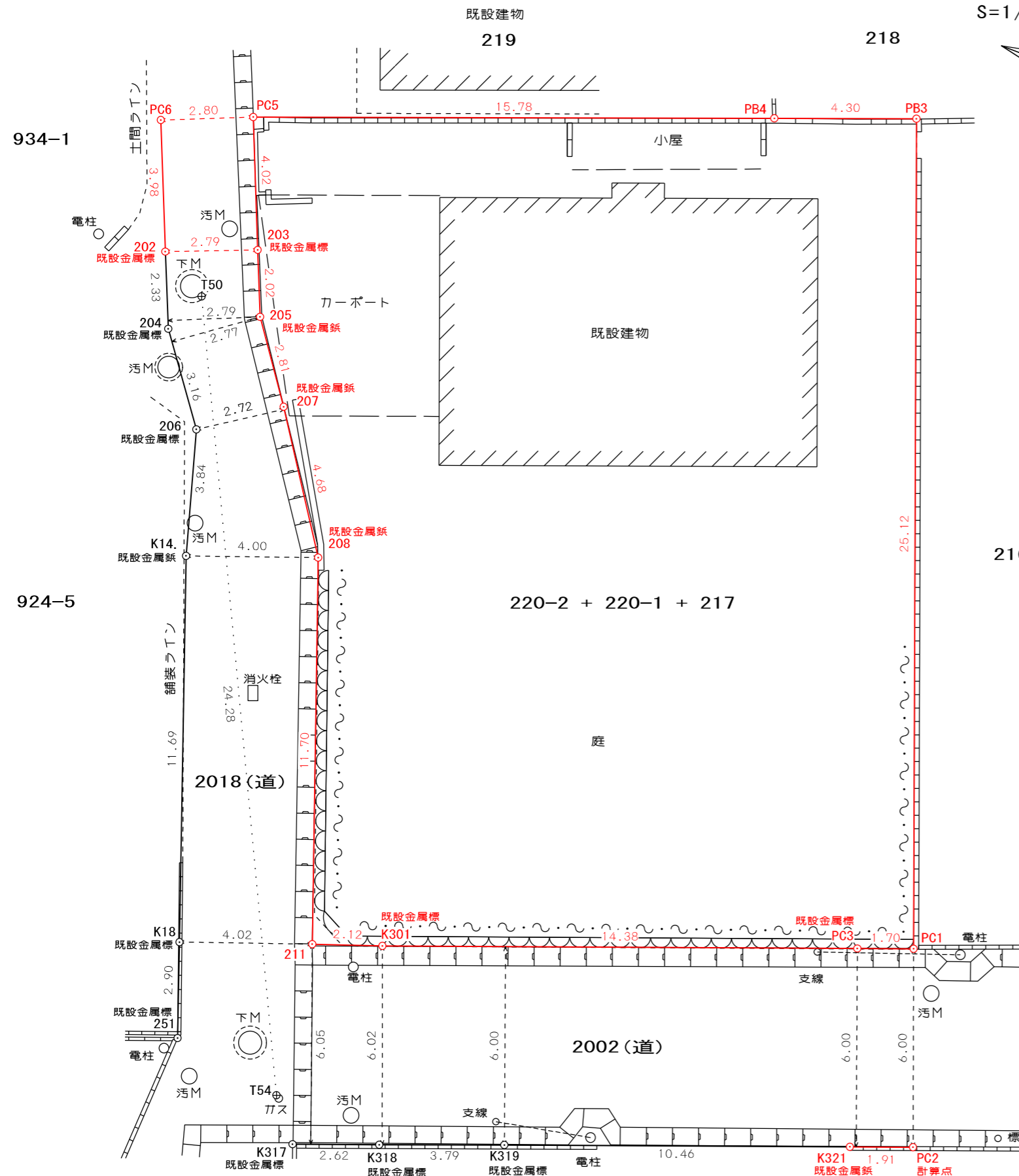
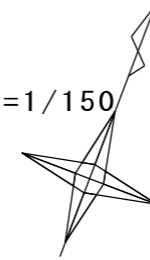


1:1500

確定測量図

土地の所在：熊本市東区湖東三丁目220番1、外2筆

S=1/150



座標求積表

地番	(確定) 220-1、220-2、217		
測点	X _n	Y _n	(X _{n+1} - X _{n-1})Y _n
PC5	-24695.485	-24260.071	225351.799519
203	-24699.199	-24258.516	135411.036312
205	-24701.067	-24257.727	100887.886593
207	-24703.358	-24256.092	149999.672928
208	-24707.251	-24253.491	361231.494954
211	-24718.252	-24249.497	249624.322118
K301	-24717.545	-24247.492	-139398.831508
PC3	-24712.503	-24234.017	-136752.557931
PC1	-24711.902	-24232.421	-584292.135152
PB3	-24688.391	-24241.277	-533114.163784
PB4	-24689.910	-24245.303	171996.179482
		倍面積	944.703531
		面積	472.3517655
		地積	472.35 m ²
		坪数	142.88

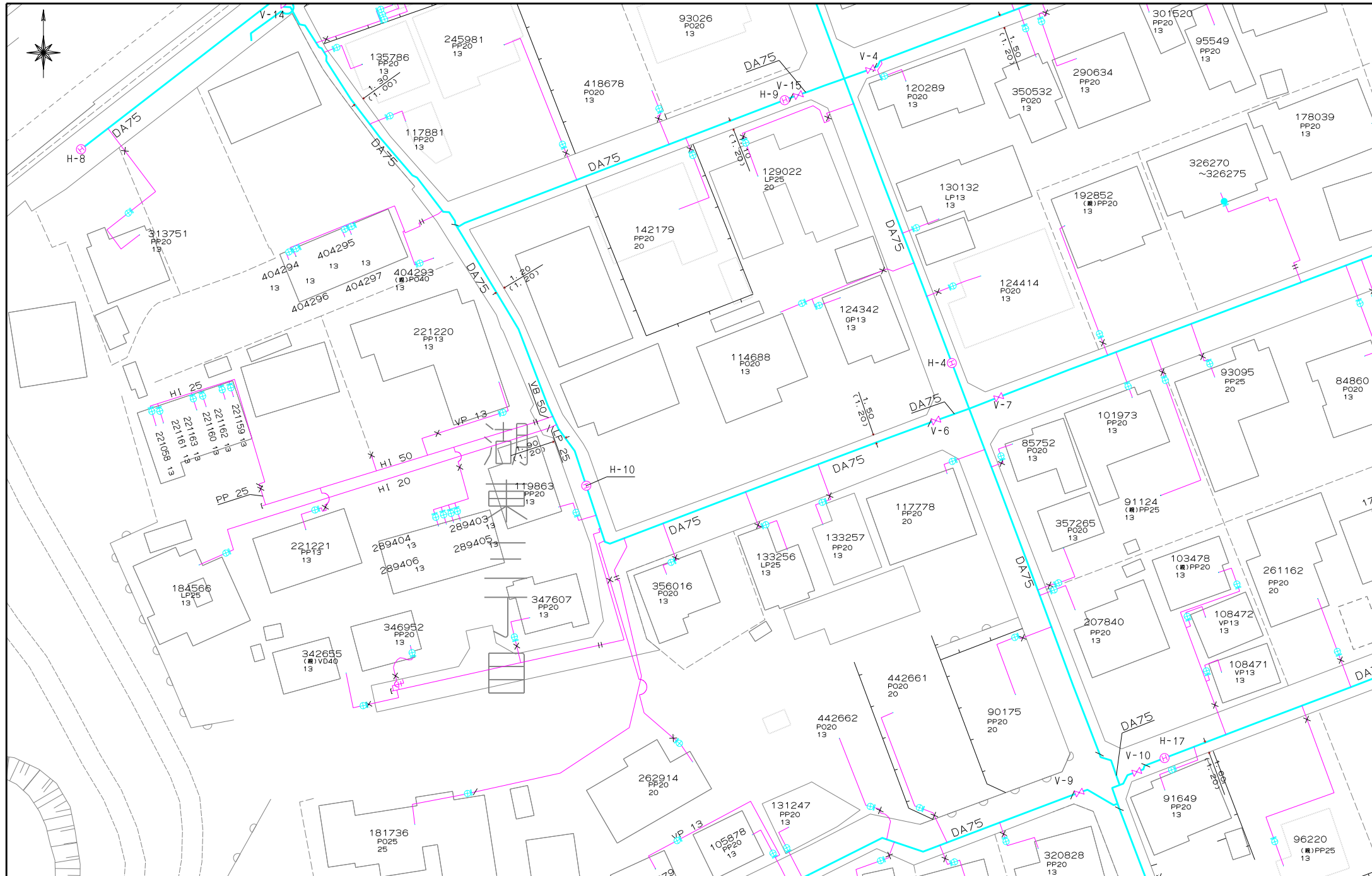
恒久的地物				
図示記号	名称	標識	X座標	Y座標
T50	引照点	金属釘	-24701.118	-24259.605
T54	引照点	金属釘	-24722.912	-24248.886

VRS-RTK方式により令和7年10月23日 座標取得
 測量年月日 令和7年10月23日

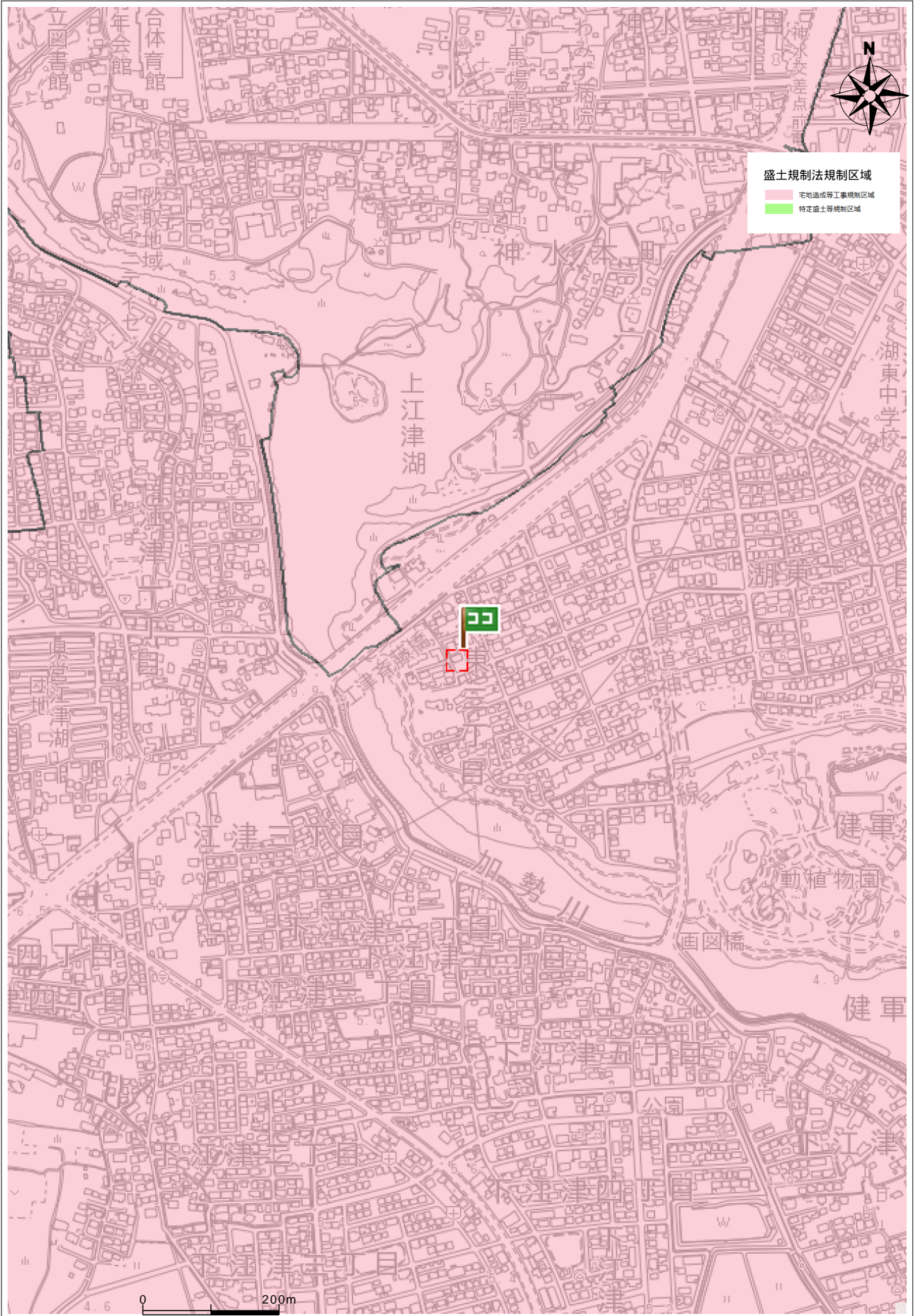
図面名	確定測量図
縮尺	1 : 150
作成年月日	令和7年11月5日
作成者	

上下水道施設管理図

111-20

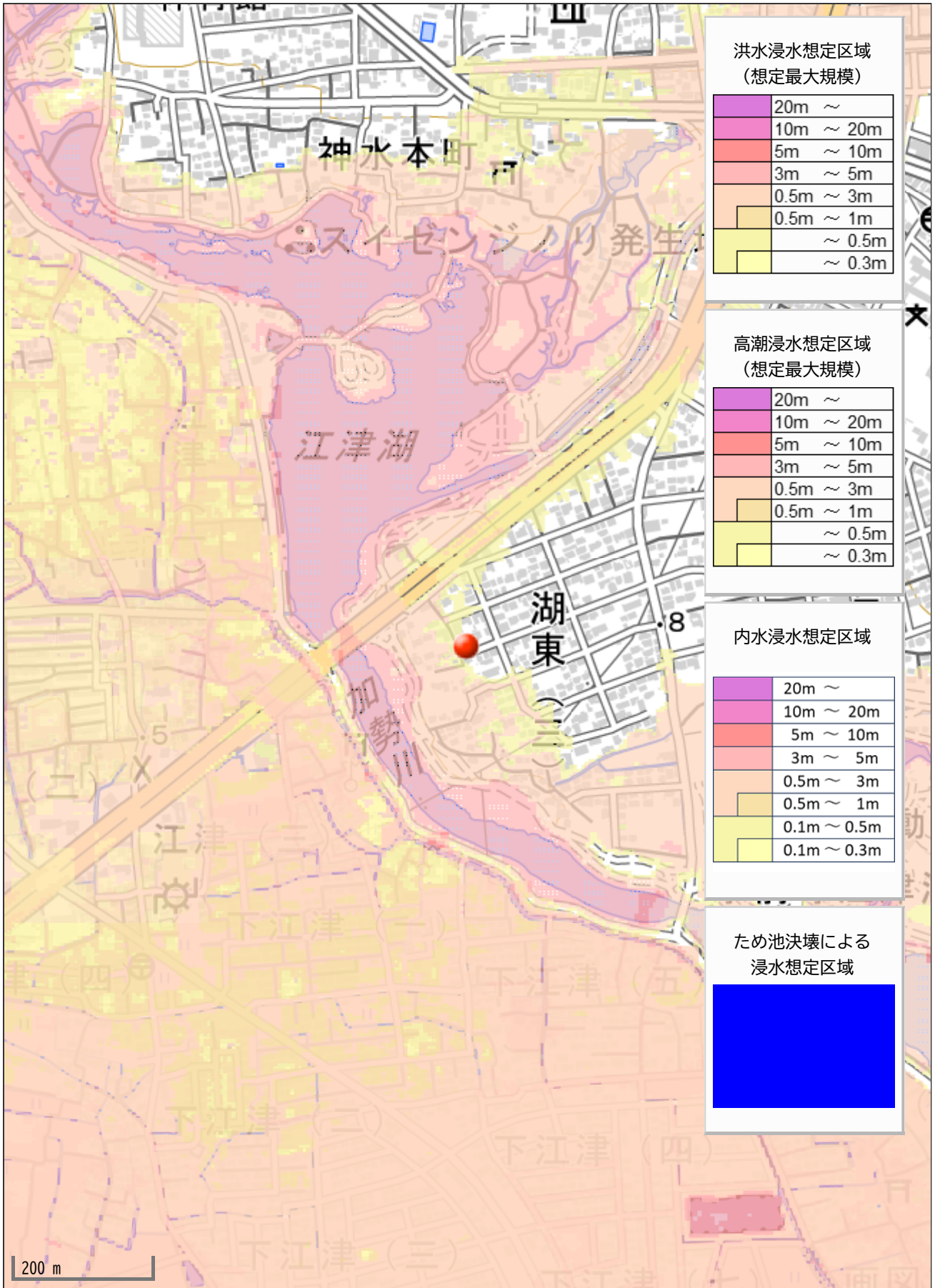


盛土規制法



住所

東区湖東3丁目10-18



洪水浸水想定区域
(想定最大規模)

20m ~
10m ~ 20m
5m ~ 10m
3m ~ 5m
0.5m ~ 3m
0.5m ~ 1m
~ 0.5m
~ 0.3m

高潮浸水想定区域
(想定最大規模)

20m ~
10m ~ 20m
5m ~ 10m
3m ~ 5m
0.5m ~ 3m
0.5m ~ 1m
~ 0.5m
~ 0.3m

内水浸水想定区域

20m ~
10m ~ 20m
5m ~ 10m
3m ~ 5m
0.5m ~ 3m
0.5m ~ 1m
0.1m ~ 0.5m
0.1m ~ 0.3m

ため池決壊による
浸水想定区域

Blue shaded area
