

売買価格

10,500万

# クレバーシティ中央区湖東1丁目 ～事業用地～

所在地	熊本市中央区湖東1丁目1-67 【ナビ検索】			土地面積	公簿:363.32㎡(109.9坪) 実測:383.73㎡(116.08坪)	無 料 査 定 受 付 中 !	不 動 産 売 買 専 門 店
区域区分	市街化区域			坪単価	実測:約90万		
用途地域	近隣商業地域			その他	準防火地域 埋蔵文化財包蔵地内		
接道	北西側:公道			仲介手数料	売買代金×3%+6万円×1.1(税)		
交通	産交バス:湖東一丁目(徒歩約1分)			小学校/中学校	砂鳥小学校/ 出水中学校		
建蔽/容積	80%/300%	地目	宅地	引渡時期	相談		
上水	宅内	下水	宅内	取引形態/ 広告有効期限	専任/令和8年7月31日		
備考	<ul style="list-style-type: none"> <li>・現況渡しになります。(現況更地)</li> <li>・盛土規制法による規制対象区域内です。</li> <li>・歩道の切り下げ(乗り入れ部分)約6mになります。</li> </ul>						



不動産に価値を見出す

## CLEVER TREND

株式会社 クレバートレンド

熊本県知事(1)第5868

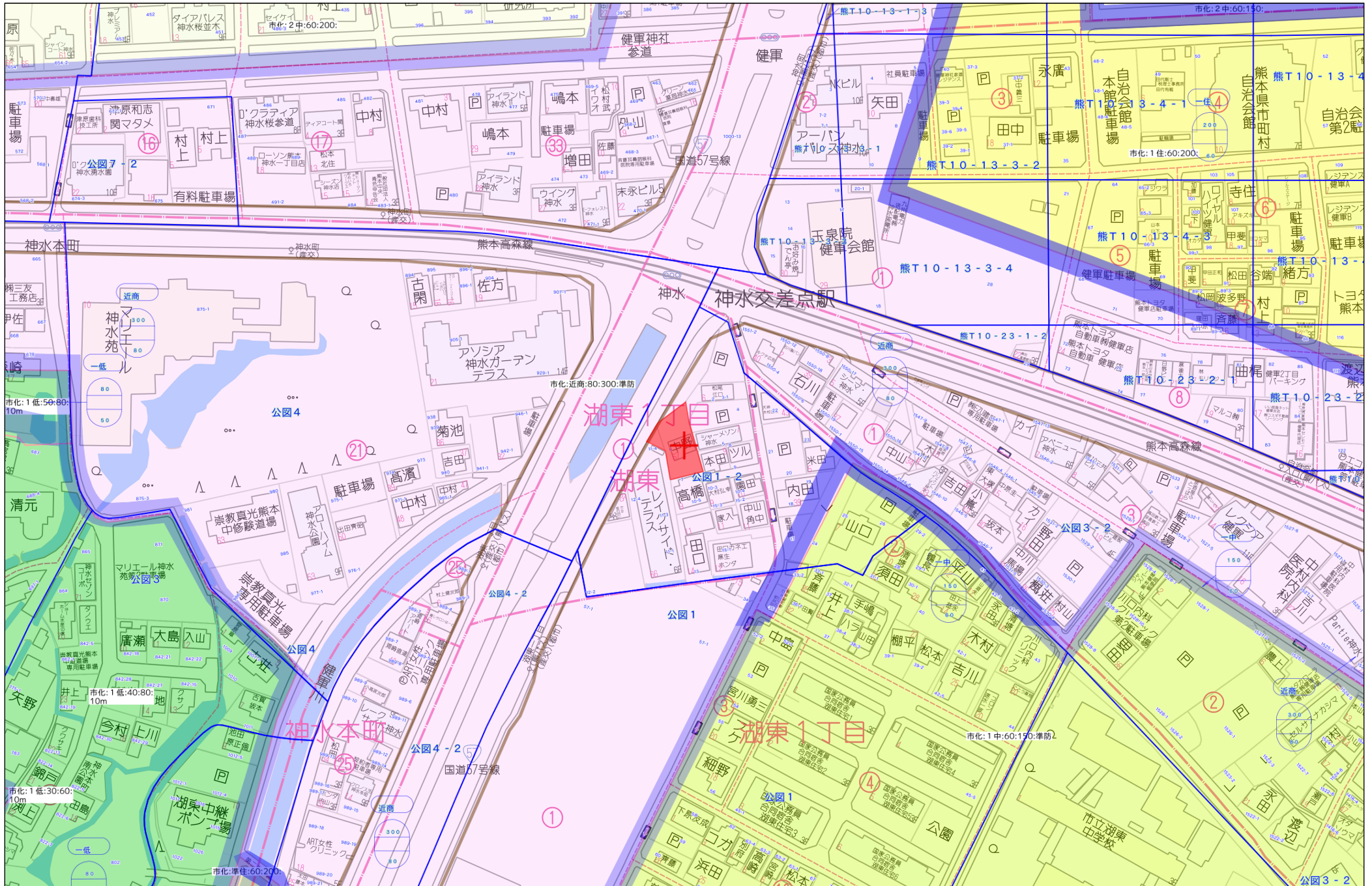
熊本市中央区八王寺町48番15-103号  
TEL:096-234-9770/FAX:096-234-9550

担当(前田)080-2759-4383

公道

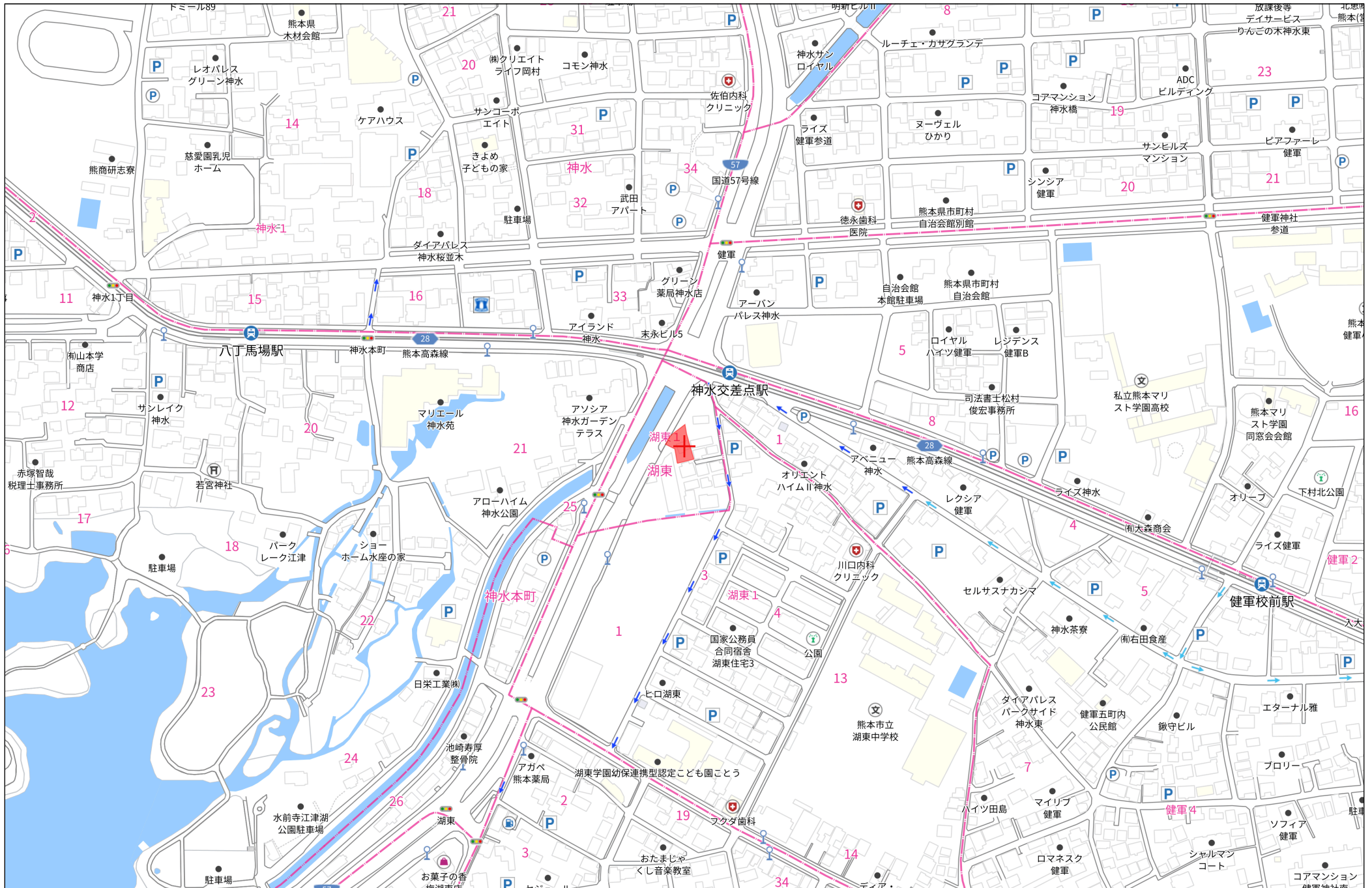
対象地





60m

1:1500



140m

1:3000

11番4+6番+7番					
測点	種類	X <sub>n</sub>	Y <sub>n</sub>	(X <sub>n+1</sub> -X <sub>n-1</sub> ) Y <sub>n</sub>	
M4	新プレート	-24048.389	-23799.118	-186823.076300	
C03	既コン杭	-24044.325	-23796.866	-141900.652328	
M5	新プレート	-24042.426	-23794.387	-180381.453460	
P1	既プレート	-24036.745	-23787.769	-208882.226993	
M2	新プレート	-24033.729	-23784.415	-94639.187286	
K1	新プレート	-24032.766	-23783.436	-20620.239012	
K2	新プレート	-24032.862	-23783.322	672592.346160	
K5	既コン杭	-24061.046	-23776.344	759265.610640	
K4	新プレート	-24064.797	-23788.980	-211032.041580	
K3	新プレート	-24062.175	-23791.294	-390367.551952	
				倍面積	-767.472110
				面積	393.7360550
				地積	393.73 m <sup>2</sup>

測地系	世界測地系(任意)
座標系	
測量年月日	令和7年8月23日

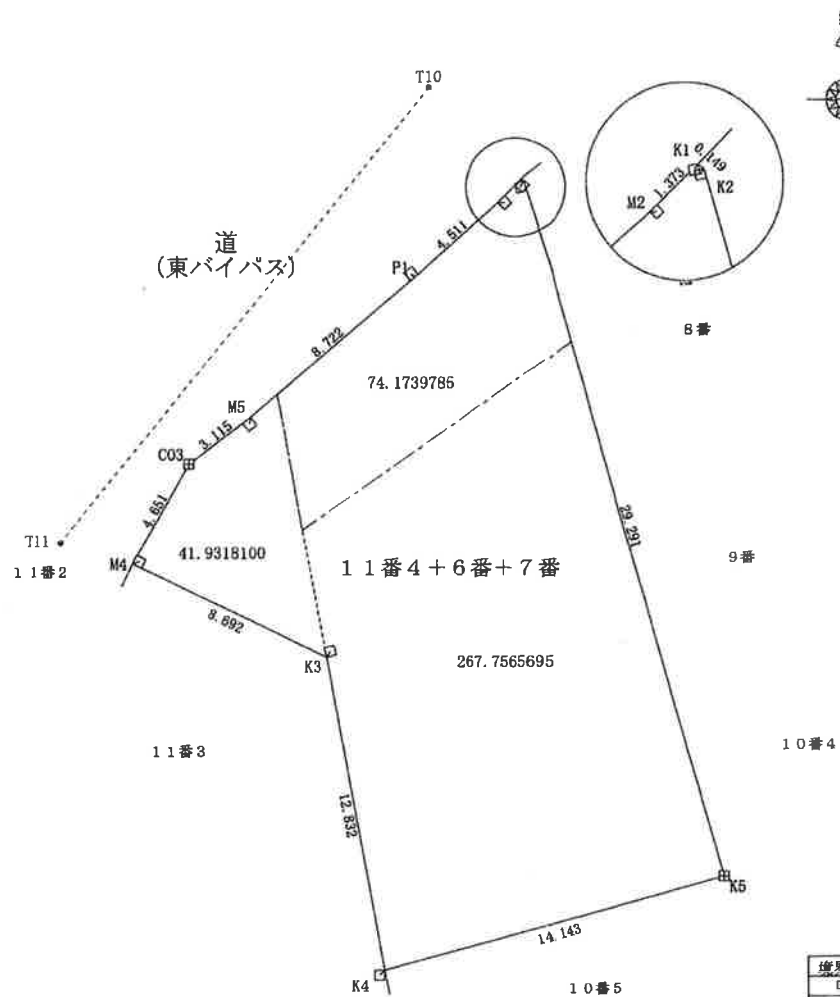
引張点座標一覧表

測点名	X座標	Y座標	距離
T10	-24029.086	-23787.196	23.704
T11	-24047.546	-23802.065	23.704

VRS-RTK方式にて、座標取得

名称	等級	系	X座標	Y座標	標高	緯度	経度	傾円体高
熊本	電子基準点	I	-17484.829	-22017.093	69.419	32° 50' 31"	130° 46' 53"	279H
城南	電子基準点	II	-32214.825	-23589.998	39.564	32° 42' 33"	130° 44' 54"	137Z
瀬江	電子基準点	II	-20442.607	-78889.145	39.327	32° 43' 21"	130° 21' 08"	179B

JGD-2011/ITRF94:GRS80 (2016/9/12改定値)



境界点	境界線の種類
□	石
▣	コンクリート標
⊙	金属標
⊠	金属プレート標
◇	刻印標
⊞	プラスチック標
⊕	簡易
○	その他

※面積割当てについては測量図から参照

委託業務名	境界確定測量業務	確定測量図	縮尺	1 : 200	図面番号	
所在地	熊本市中央区湖東一丁目11番4、6番、7番		令和7年8月25日作成			



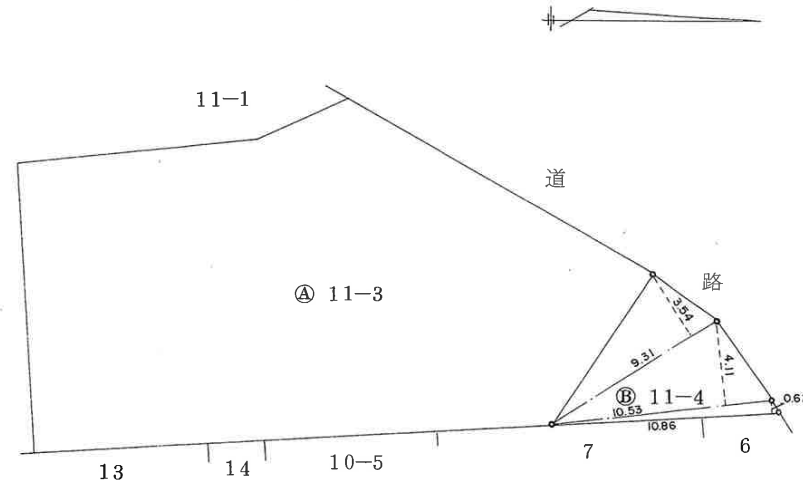
(1) 平成24年4月5日  
この図面に記録されている土地の全部又は一部についてその所在又は地番が変更された。  
上記の日付は、この図面に変更内容を記録した日付である。

103367

前 11-3 平成59年10月9日登記

地番	11-4	11-3	地積測量図
土地の所在	熊本市湖東1丁目		

会員専用



\*\*\* 三斜求積表 \*\*\*

地番	NO	底辺	高さ	倍積	地積
③ 11-4	1	10.86	0.62	6.7332	
	2	10.53	4.11	43.2783	
	3	9.31	3.54	32.9574	
			計	82.9689	
			1/2	41.4844	41.48
④ 11-3			公簿	498.0500	
			總計	41.4844	
			残地	456.5656	456.56

\* 使用機種 JEC M-2880 漢字システム

筆界標略号 ⑤…石杭、⑦…プラスチック杭、②…コンクリート杭、④…金属標、③…刻ミ( )

作製者	土地家屋調査士 熊本市大江4丁目2番19号 野田真一 (昭和59年10月9日作製)
-----	---

申請人		縮尺	1/250
-----	--	----	-------

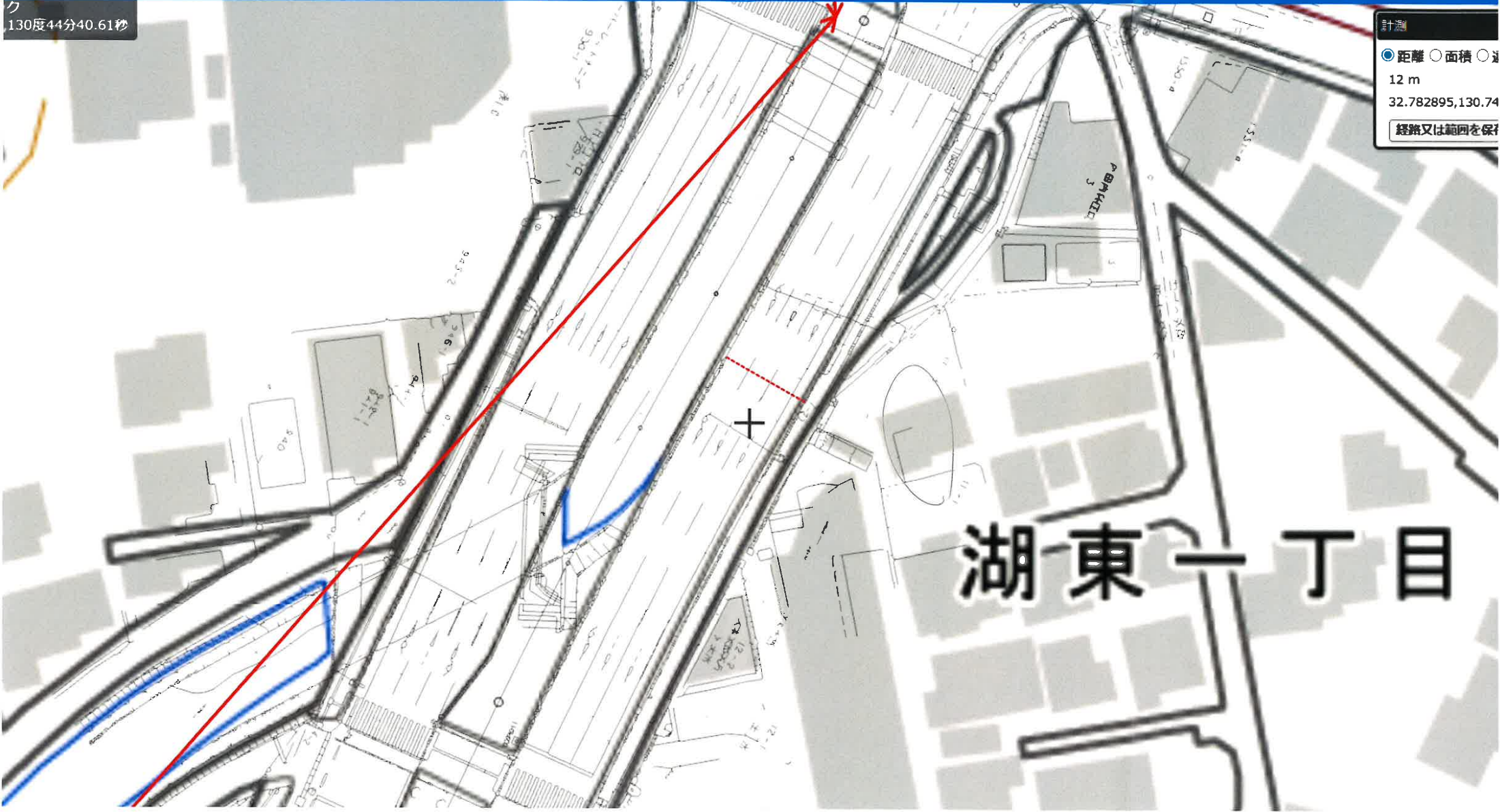
(熊本県土地家屋調査士会用紙)

(1) 平成24年4月5日  
この図面に記録されている土地の全部又は一部についてその所在又は地番が変更された。  
上記の日付は、この図面に変更内容を記録した日付である。

ク  
130度44分40.61秒

計測

- 距離 ○ 面積 ○ 測
- 12 m
- 32.782895, 130.74
- 経路又は範囲を保持

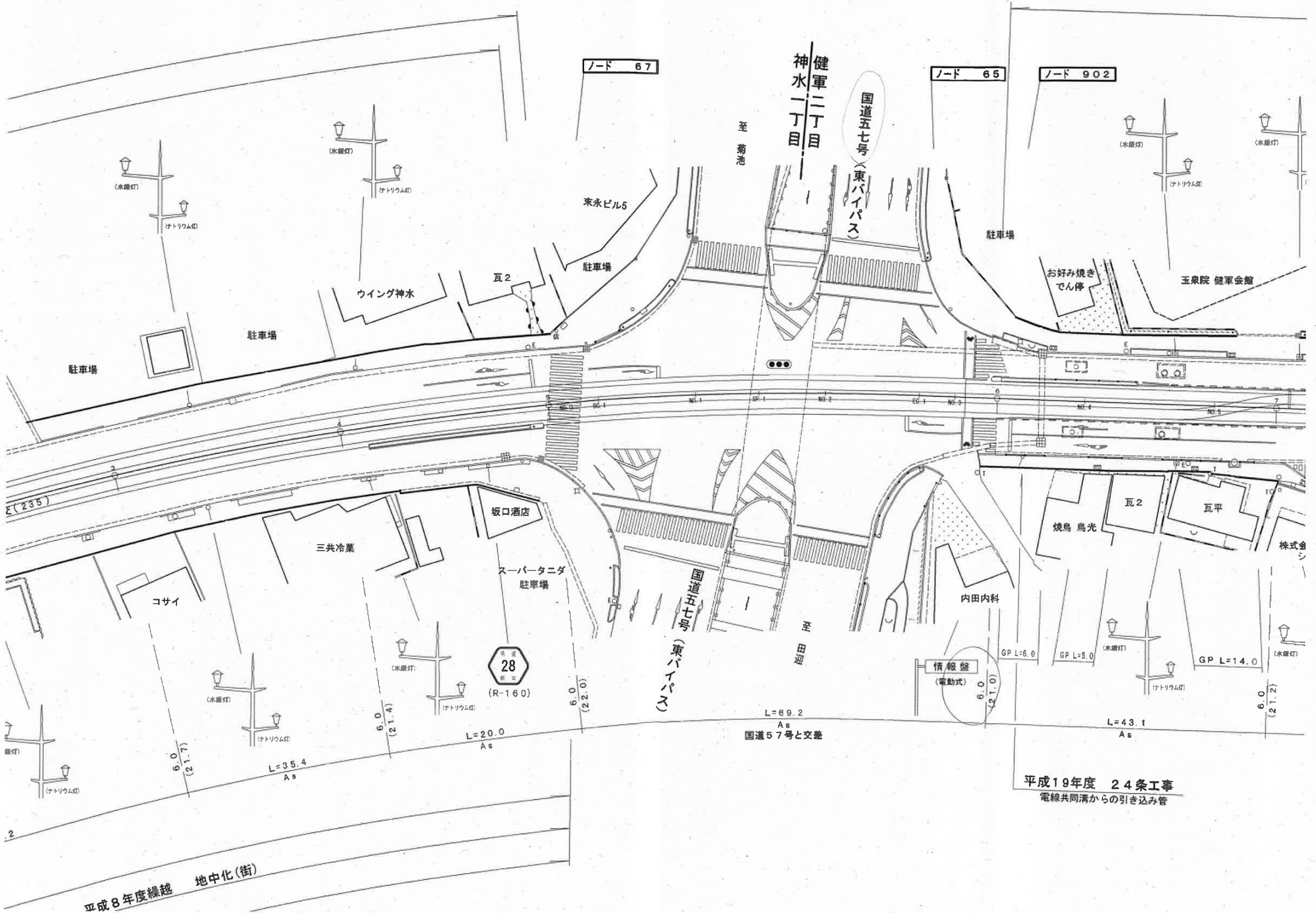


湖東一丁目

神水本町

平面図  
(参考)





健康二丁目  
神水一丁目

国道五七号  
東バイパス

ノード 67

ノード 65

ノード 902

末永ビル5

ウイング神水

瓦2

駐車場

駐車場

お好み焼き  
でん停

玉泉院 健康会館

駐車場

駐車場

E(235)

坂口酒店

三共冷蔵

コサイ

スーパータニダ  
駐車場

国道五七号  
東バイパス

焼鳥 鳥光

瓦2

瓦平

株式會社

内田内科

情報盤  
(電動式)

GP L=6.0

GP L=5.0

GP L=14.0

28  
R-160

L=20.0  
As

L=69.2  
As  
国道57号と交差

L=43.1  
As

6.0  
(21.7)

L=35.4  
As

6.0  
(21.4)

6.0  
(22.0)

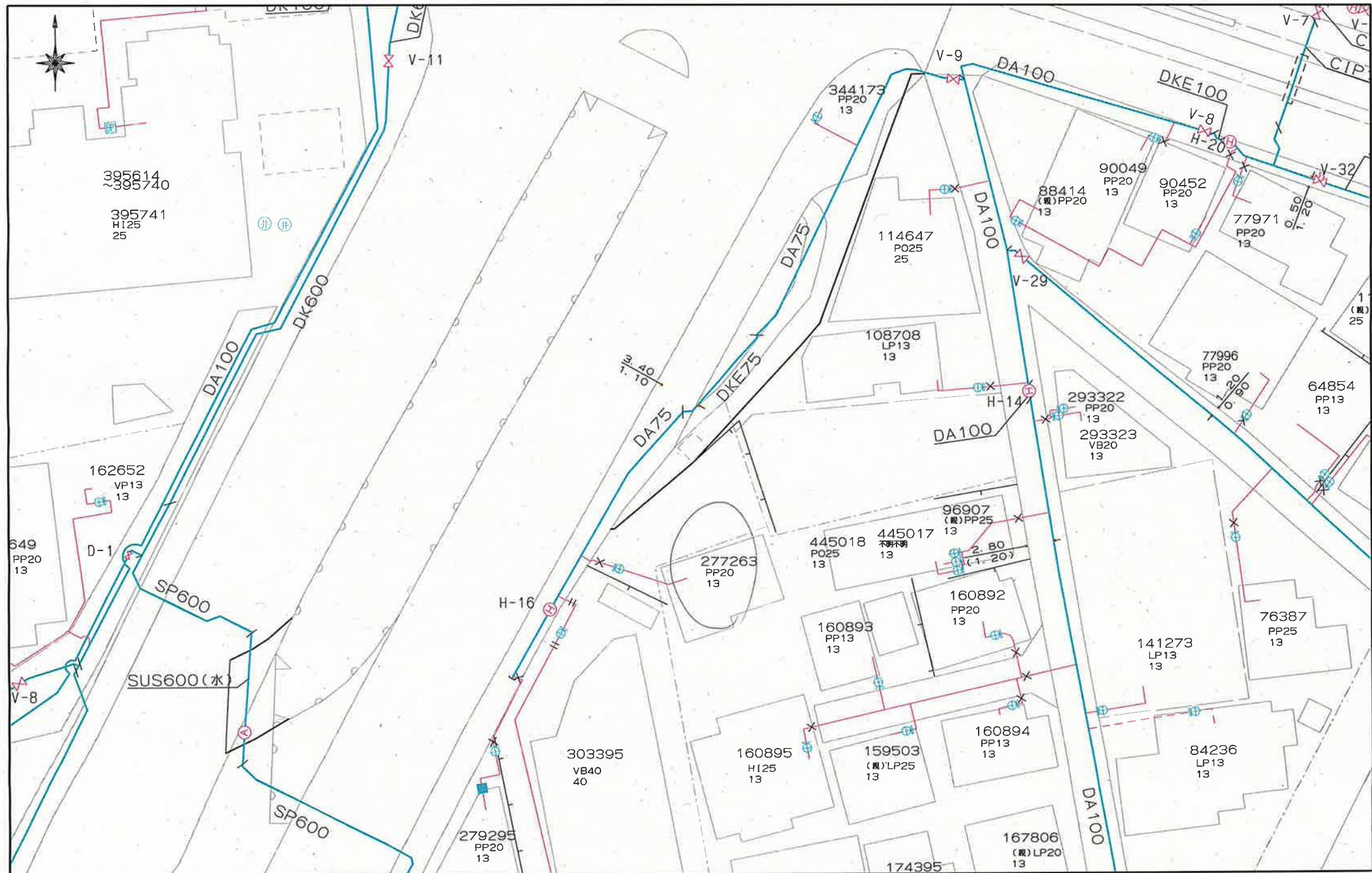
6.0  
(21.0)

6.0  
(21.2)

平成8年度繰越 地中化(街)

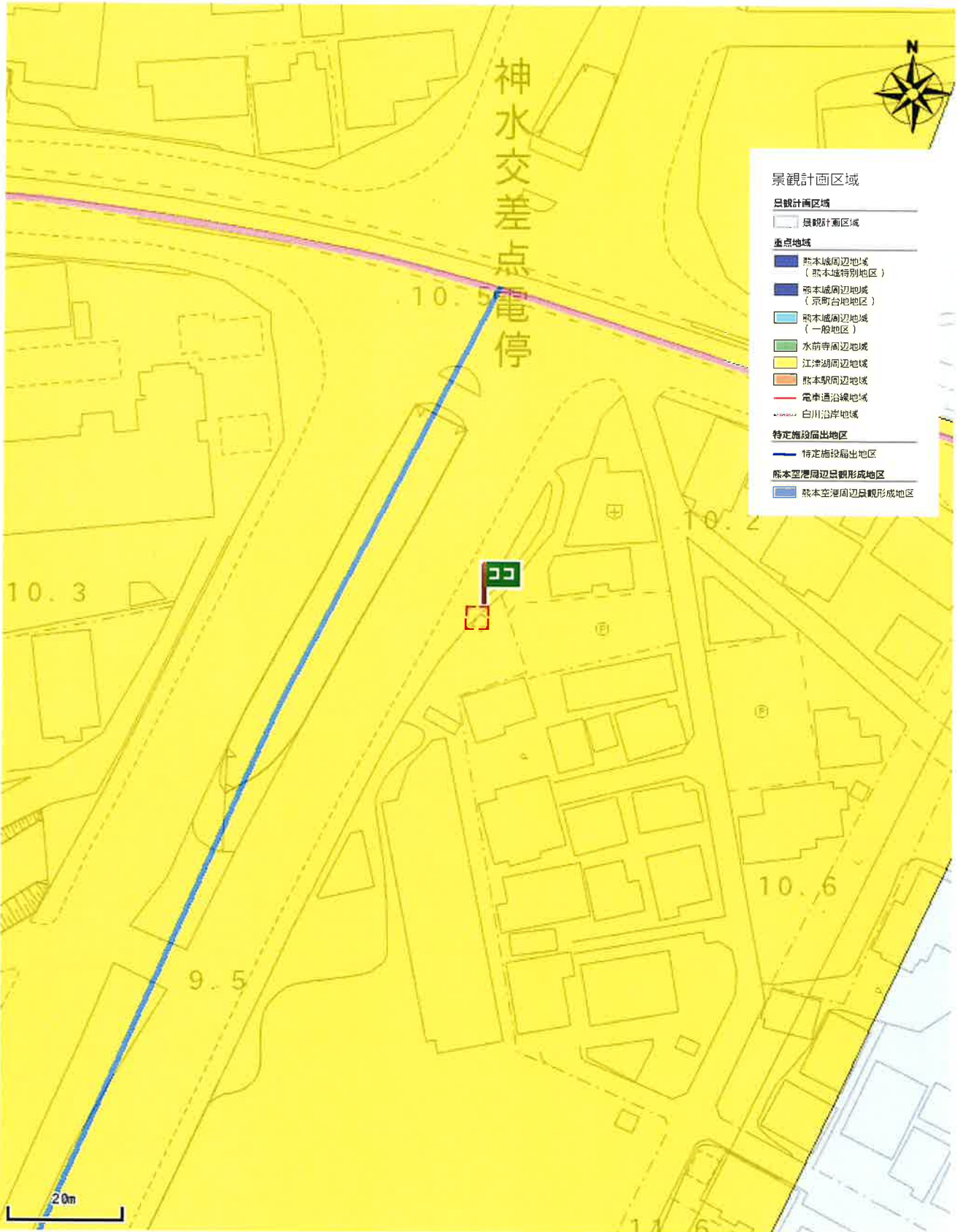
平成19年度 24条工事  
電線共同溝からの引き込み管

# 上下水道施設管理図



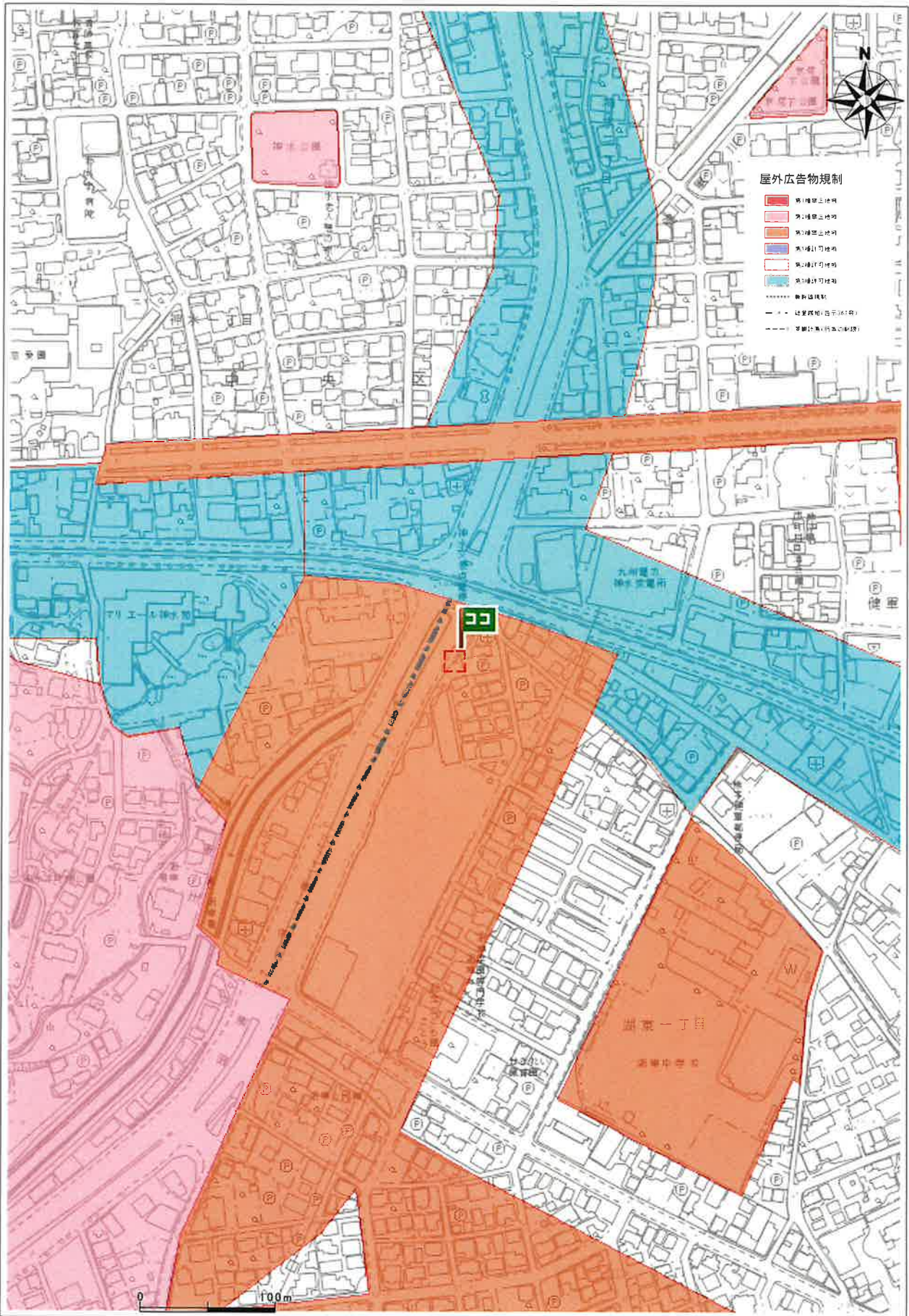


# 景観計画区域



[中央区湖東1丁目6]

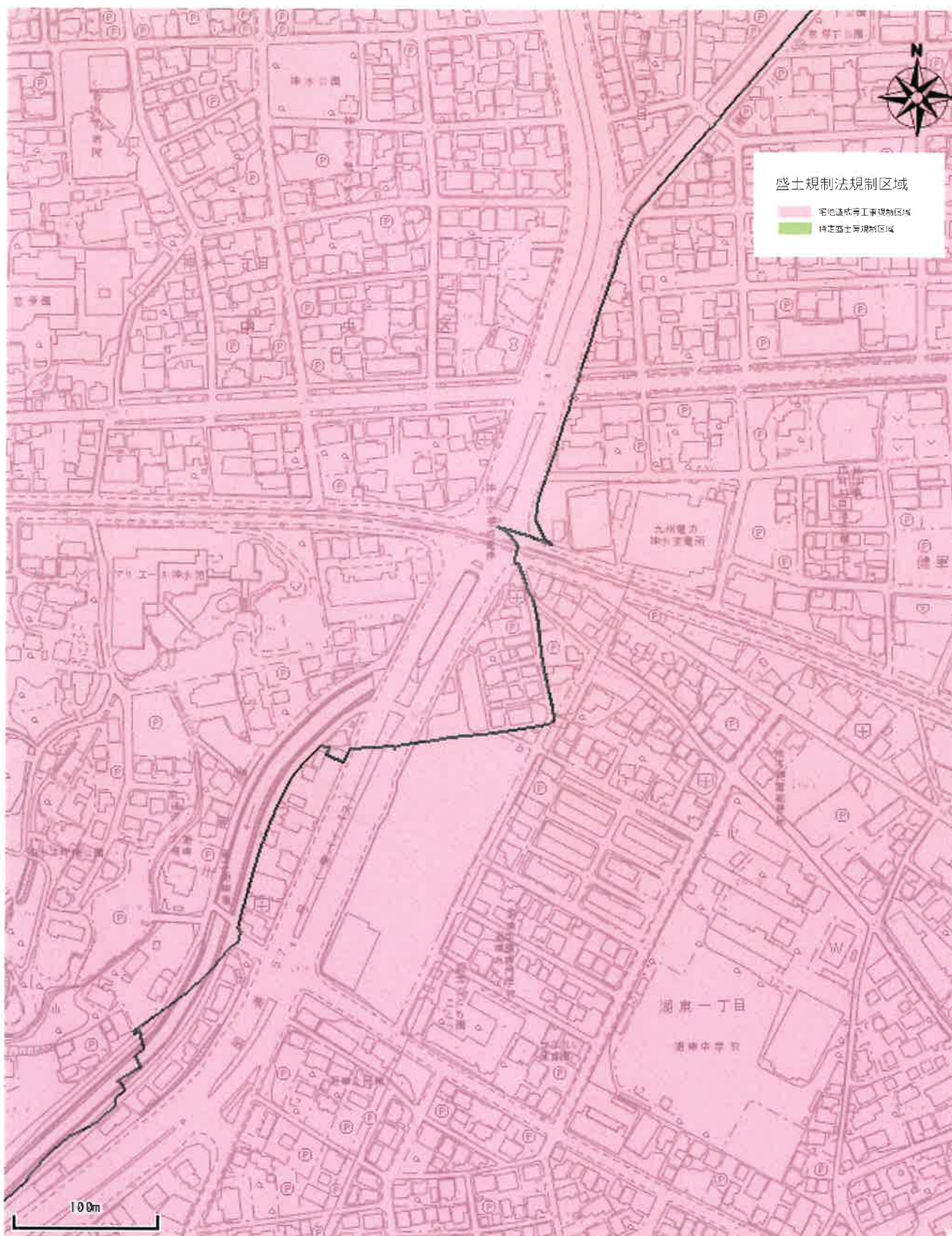
# 屋外広告物規制



住所

中央区潮東1丁目6

# 盛土規制法



### ガス導管埋設状況調査 依頼票 (FAX送信票)

年 月 日

対象地に印(蛍光ペン不可)を付けた住宅地図を併せて

お問合せください。

ガス導管埋設状況を調査目的以外に使用しないようにお願いします。

受付時間 平日10:00~17:00

※回答は翌営業日以降になります

お問合せ先

西部ガス熊本株式会社

FAX 096-370-8692

TEL 096-370-8612

※太枠内をご記入ください

会社名		担当者	
株式会社クレバートレンド		岩見 様	
電話番号	( 096 ) 234 - 9770		
FAX番号	( 096 ) 234 - 9550		
調査場所	物件名	住所	
	①	熊本市中央区湖東一丁目6番・7番	
	②	11-4番(地番)	
	③		
	④		
	⑤		
住所は住居表示での記載をお願いします。(造成地など住居表示がない場合を除く) 正確な場所特定のために、調査場所ごとの住宅地図を必ず添付ください。			
調査目的	新築 / 建替・リフォーム / 土地売買 / 中古住宅売買 不動産鑑定 / その他 ( )		
建物用途	戸建住宅 / 建築工事 / 店舗 / 集合住宅 / その他 ( )		
現状敷地情報	未開発地 / 更地 / 空地 / 既設建物あり / 駐車場 / その他 ( )		

(注)

- ・当調査依頼はメールでは受け付けておりません。ご了承ください。
- ・「ガス導管埋設状況調査 依頼票 (FAX送信票)」は、インターネットの検索「西部ガス熊本 ガス埋設状況」にて「電話でのお問い合わせ」→「不動産調査等、掘削を伴わない配管状況のお問い合わせ」からダウンロードできます。

～埋設管状況調査 受付方法変更についてのお知らせ～

西部ガス熊本では、原則WEBでの受付に変更となります。

西部ガス熊本



「ご相談・お問い合わせ」より申請をお願いいたします。

西部ガス熊本

緊急のとき、お困りのときは

ご相談・お問い合わせ

ご家庭のお客さま      業務用・産業用のお客さま

ホーム > ご相談・お問い合わせ

道路のガス管について

不動産調査など、掘削を伴わない配管状況のお問い合わせ

原則WEBでの受付とさせていただきます。

WEB申請はこちら

返信

株式会社クレーブランド 岩見 様

いつもお世話になっております。  
お問い合わせの件、下記の通りとなります。よろしくお願いたします。

(本状含め： 3 枚)

	供給エリア	前面道路 埋設管	敷地への供給管	配管図
調査場所	① 内・外	有・無 (100 mm)	有・無 ( mm)	有・無
	② 内・外	有・無 ( mm)	有・無 ( mm)	有・無
	③ 内・外	有・無 ( mm)	有・無 ( mm)	有・無
	④ 内・外	有・無 ( mm)	有・無 ( mm)	有・無
	⑤ 内・外	有・無 ( mm)	有・無 ( mm)	有・無
備考				

(報告者名： 林田 )

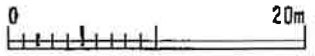
26-02-18;16:40 ;西部ガス 熊本営業部 ;096 370 8690 # 3/ 3

縮尺:1/500

100

なし

894622




熊本県 熊本市 西区 西町  
 1番地  
 西部ガス株式会社  
 営業課

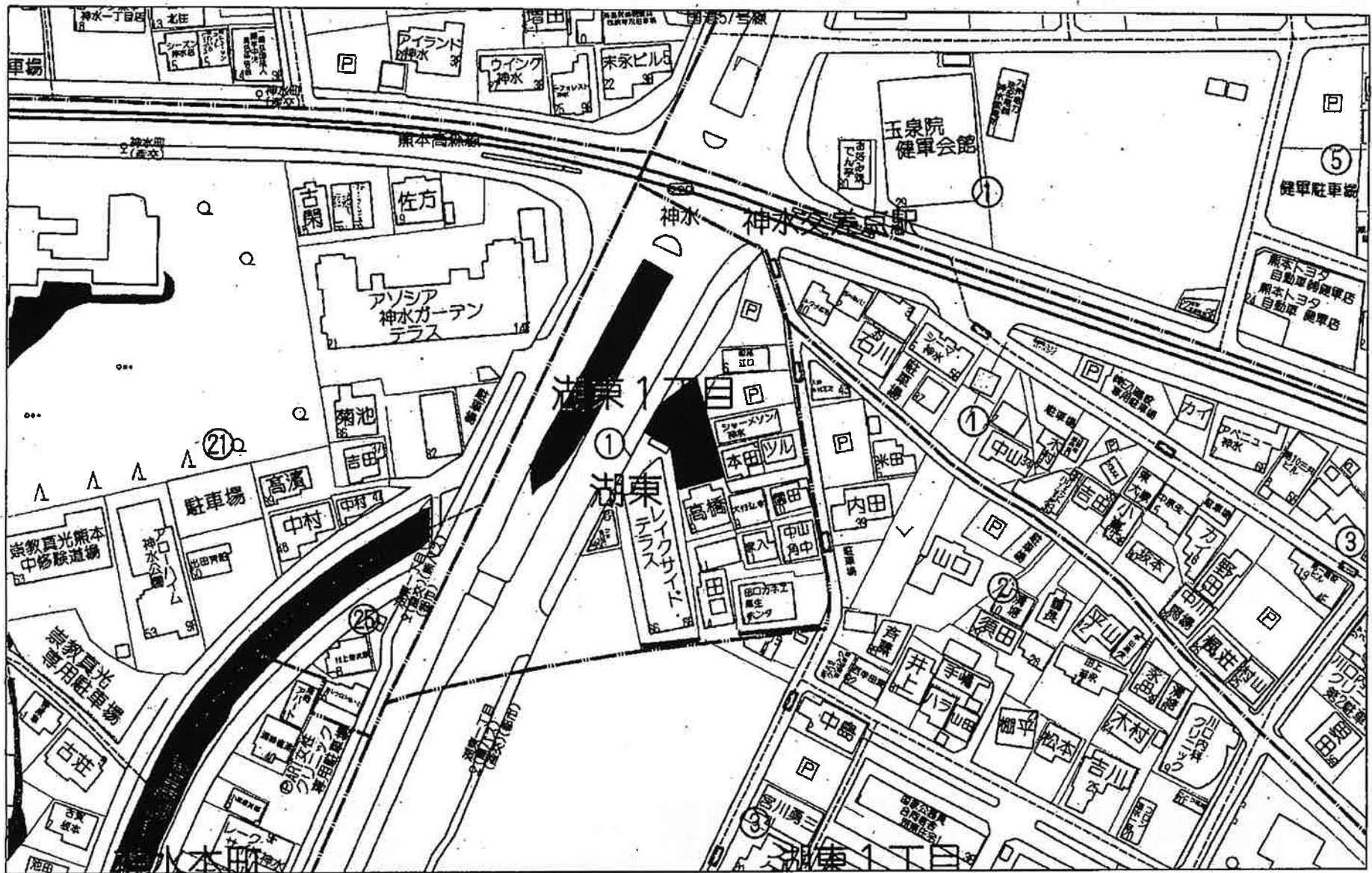
西部ガス株式会社



2026年2月18日  
16:33:48

<p><b>FAX送信票</b></p> <p>令和8年2月18日</p>  <p>ひこまる</p>	<p>熊本市文化財課</p> <p>〒860-8601 熊本市中央区手取本町1-1</p> <p>TEL 096-328-2740</p> <p>FAX 096-324-4002</p> <p>E-mail bunkazai@city.kumamoto.lg.jp</p> <p>担当 : 師富</p>
<p>宛先 (FAX 096-234-9550)</p> <p>株式会社クレバートレンド 御担当 岩見 様</p>	
<p>件名:周知の埋蔵文化財包蔵地の範囲につきまして</p> <p>日ごろより、熊本市の文化財保護行政にご理解、ご協力をいただき、まことにありがとうございます。</p> <p>FAXにてお問い合わせのありました</p> <p>「熊本市中央区湖東一丁目6、7、11-4」(地番) (別紙地図の位置)</p> <p>は、「江津湖遺跡群」の範囲内です。</p> <p>したがって、当該箇所で土木工事などを行う場合には、60日前までに文化財保護法に基づく届出が必要となります。詳細は、文化財課(上記)までお問い合わせください。</p> <p>現在、ファックスでのお問い合わせについては、最大で半日程度お時間をいただいております。お急ぎの場合にはその旨ご連絡いただければ、できるだけ対応いたします。また、午後5時以降のファックスについては、翌日以降の対応となることもございますので、あらかじめご了承ください。</p> <p>なお、周知の埋蔵文化財包蔵地の範囲につきましては、熊本市ホームページトップ画面にある「電子行政サービス」→「熊本市地図情報サービス」→「埋蔵文化財(包蔵地)」でご覧いただくこともできます。なにとぞよろしく願いいたします。</p>	
<p>送信枚数</p> <p>この送信票を含み、全部で 2 枚です。</p>	

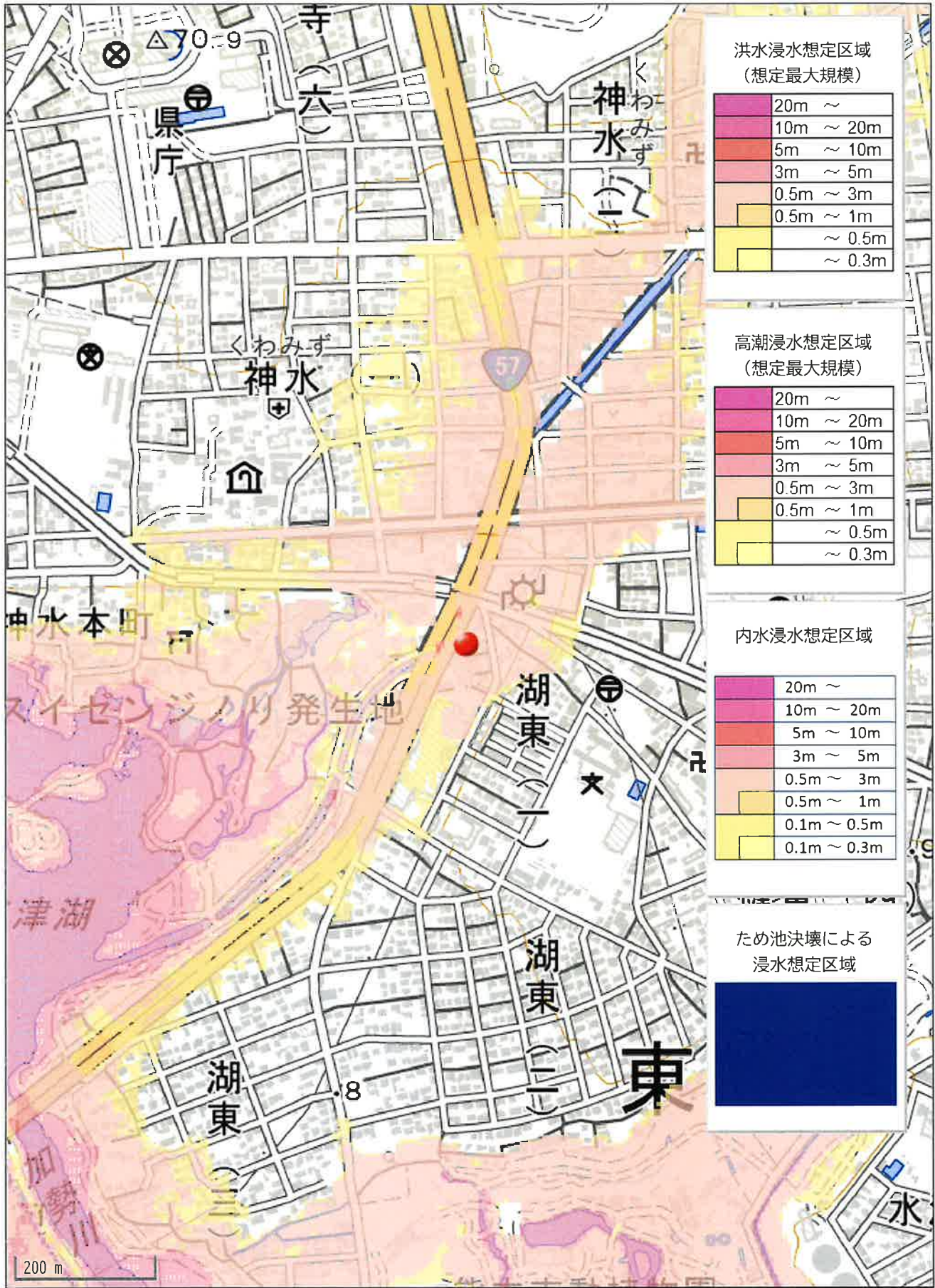
熊本県熊本市中央区湖東1丁目1-67付近

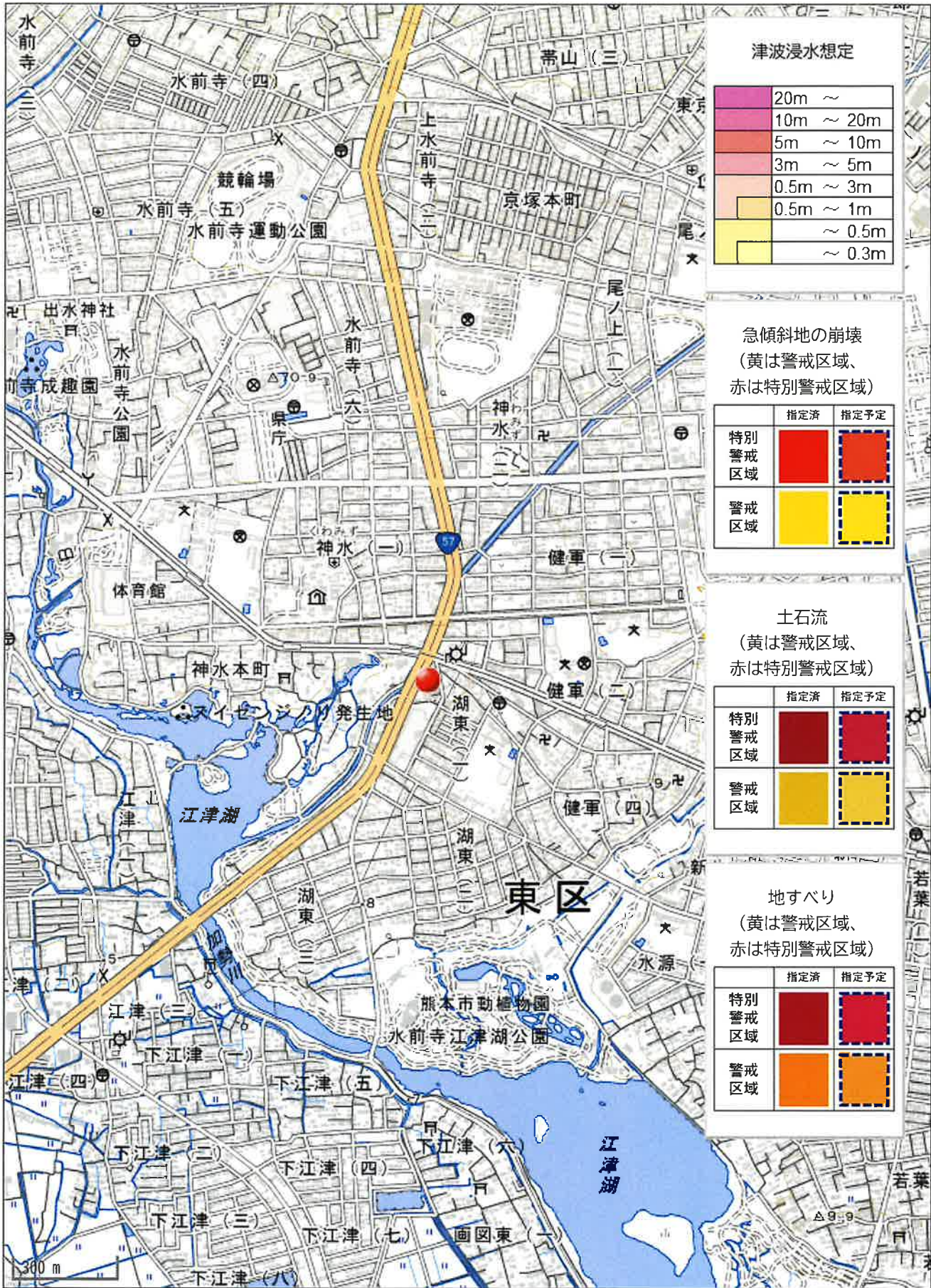


1:1500

Copyright(C)2026 ZENRIN CO., LTD.

無断複製を複製  
株式会社クレバートレンド  
P250043150-20260218161931





津波浸水想定

20m ~
10m ~ 20m
5m ~ 10m
3m ~ 5m
0.5m ~ 3m
0.5m ~ 1m
~ 0.5m
~ 0.3m

急傾斜地の崩壊  
(黄は警戒区域、赤は特別警戒区域)

	指定済	指定予定
特別警戒区域	Red solid	Red dashed
警戒区域	Yellow solid	Yellow dashed

土石流  
(黄は警戒区域、赤は特別警戒区域)

	指定済	指定予定
特別警戒区域	Red solid	Red dashed
警戒区域	Yellow solid	Yellow dashed

地すべり  
(黄は警戒区域、赤は特別警戒区域)

	指定済	指定予定
特別警戒区域	Red solid	Red dashed
警戒区域	Orange solid	Orange dashed