

価格別紙参照

建築条件なし

合志市須屋 全2区画

【人気の西合志南小学校校区！】

所在地	熊本県合志市須屋715-47 【ナビ検索】			水道加入金	88,000円 設計審査手数料1,000円 しゅん工検査手数料2,000円	無料 査定 受付 中 ！	不動産 売買 専門 店
区域区分	市街化区域			受益者負担金	㎡×330円		
用途地域	第1種中高層住居専用地域			仲介手数料	売買代金×3%+6万円×1.1(税)		
接道	北東側:私道 南西側:公道			電柱位置	-		
交通	電鉄バス:菊南温泉前 徒歩約2分			小学校	西合志南小学校		
				中学校	西合志南中学校		
建蔽/容積	60%/150%	地目	宅地	引渡時期	相談		
上水	前面	下水	前面	取引形態/ 広告有効期限	媒介/令和8年7月31日		

備考

- ・現況渡しになります。(現況更地)
- ・盛土規制法による規制対象区域内です。
- ・図面と現況が異なる場合は現況優先となります。

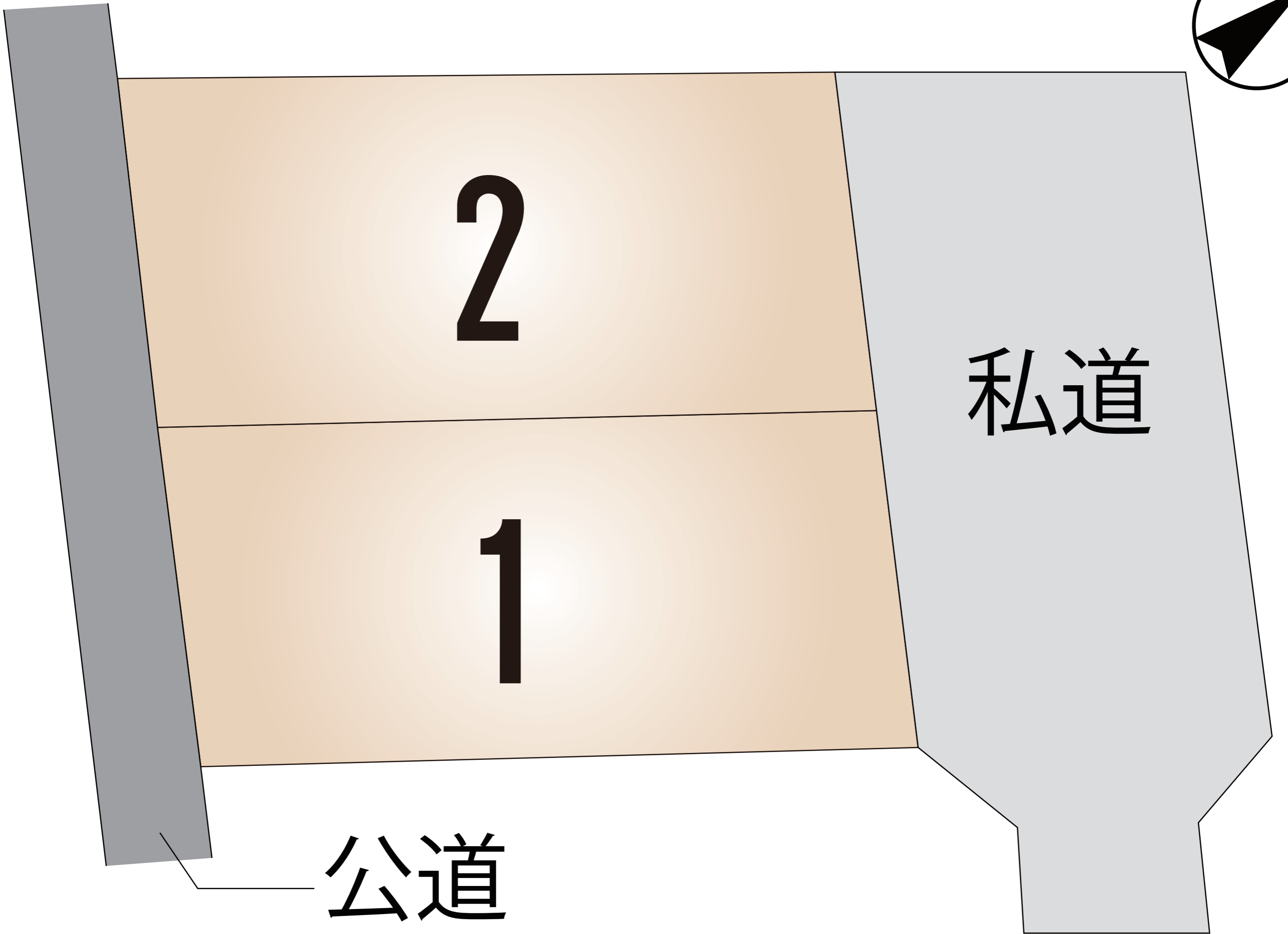
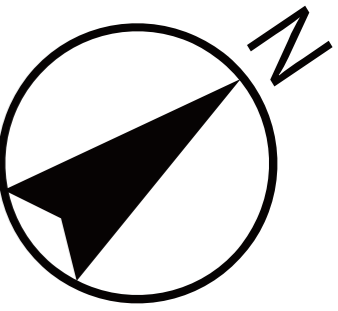


不動産に価値を見出す

CLEVER TREND

株式会社 クレバートレンド

熊本県知事(1)第5868
熊本市中央区八王寺町48番15-103号
TEL:096-234-9770/FAX:096-234-9550
担当(前田)080-2759-4383



2

1

私道

公道

～合志市須屋 全2区画 価格表～

区画	面積	坪数	価格
1	134.00 m ²	40.53 坪	10,980,000 円
2	134.00 m ²	40.53 坪	12,980,000 円

面積・価格等は予告なく変更する場合がございます。

※完成前分譲地の場合は、記載㎡が若干誤差が生じる場合があります。
実測清算なし。

最終更新日：令和8年5月10日

熊本市中央区八王寺町48番15-103

[TEL:096-234-9770](tel:096-234-9770)

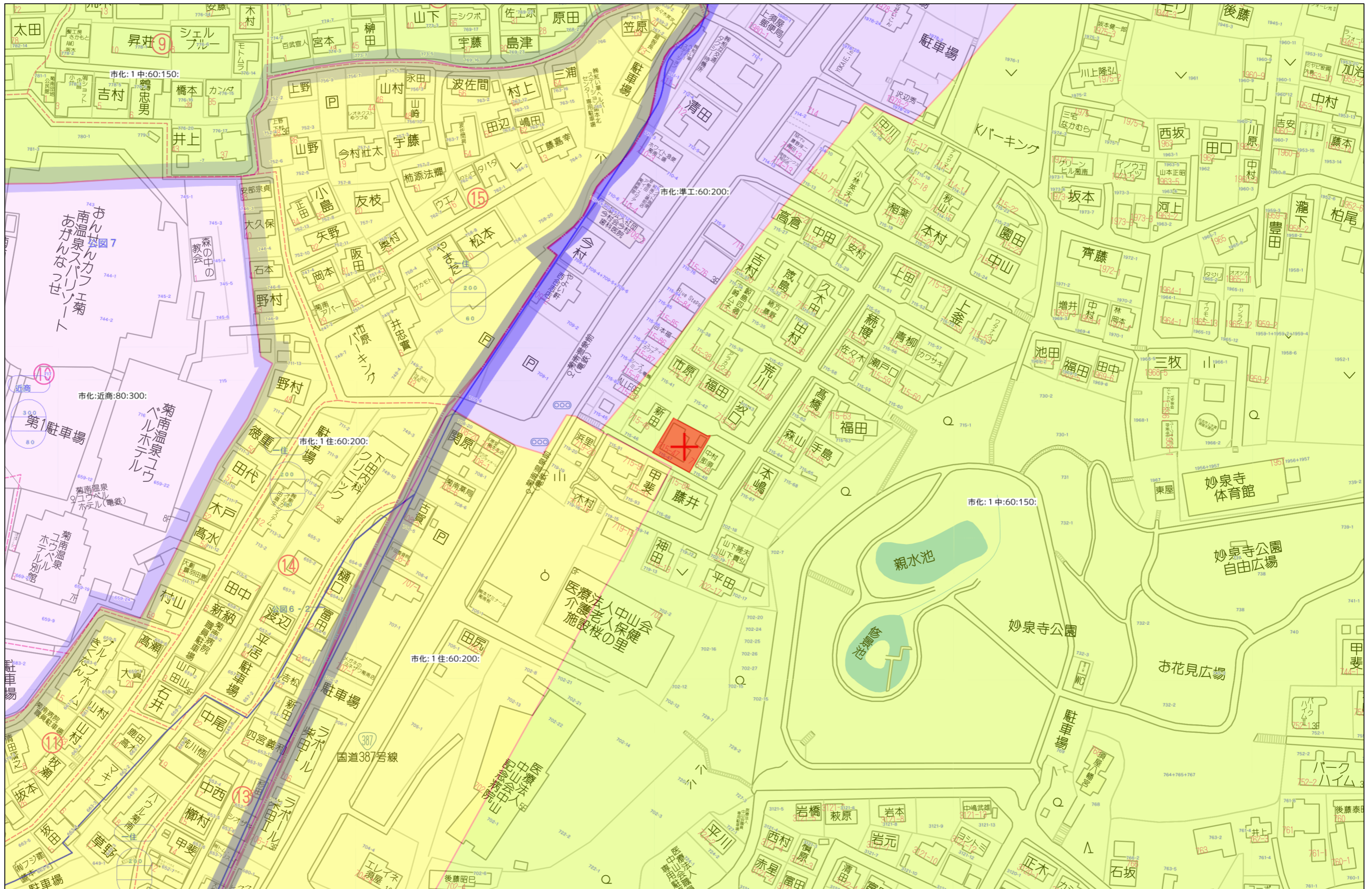
[FAX:096-234-9550](tel:096-234-9550)



不動産に価値を見出す

CLEVER TREND

株式会社 クレバートレンド

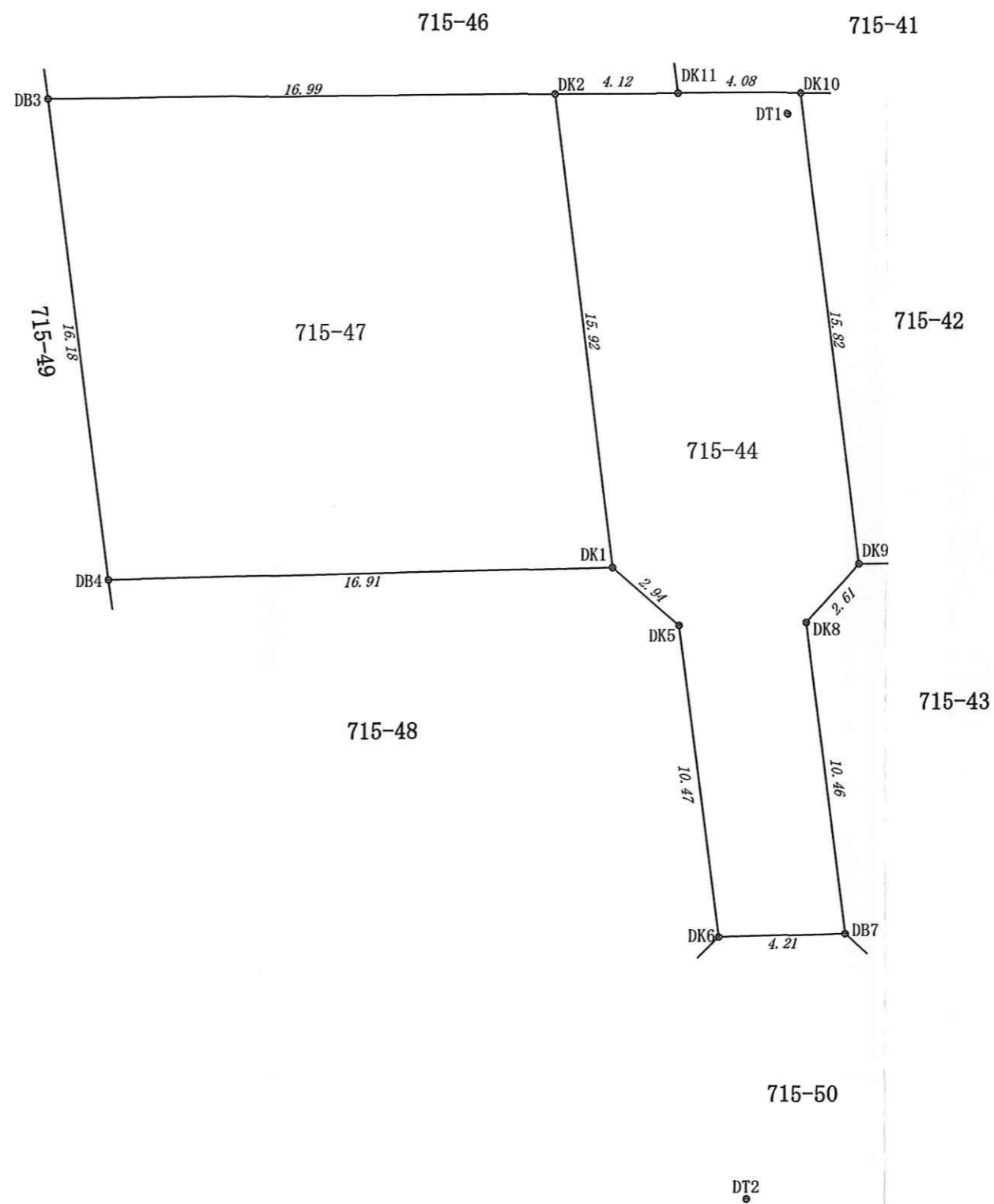


60m

1:1500

地番 715-47			
測点	Xn	Yn	(Xn+1 - Xn-1)Yn
DK1	-15518.107	-25206.828	-543408.798024
DK2	-15510.614	-25220.883	163935.739500
DB3	-15524.607	-25230.532	543919.808856
DB4	-15532.172	-25216.221	-163905.436500
	倍面積		541.313832
	面積		270.6569160
	地積		270.65 m ²
	坪数		81.87

地番 715-44			
測点	Xn	Yn	(Xn+1 - Xn-1)Yn
DK2	-15510.614	-25220.883	274226.660859
DK1	-15518.107	-25206.828	171154.362120
DK5	-15517.404	-25203.966	105982.677030
DK6	-15522.312	-25194.709	35171.813764
DB7	-15518.800	-25192.376	-212699.230568
DK8	-15513.869	-25201.607	-188331.609111
DK9	-15511.327	-25202.215	-251568.510130
DK10	-15503.887	-25216.184	-103209.841112
DK11	-15507.234	-25218.521	169644.990767
	倍面積		371.313619
	面積		185.6568095
	地積		185.65 m ²
	坪数		56.16



山形調印

図面
作製

現場名 合志市須屋字宿ノ山715番47、715番44

図名 筆界確認図面 (求積図)

測量日 令和7年10月16日

作製日 令和7年10月28日

縮尺 1/200

図番

-

境界点座標一覧表 (測地系：平面直角座標系 II系)			
点名	X座標	Y座標	備考
DK1	-15518.107	-25206.828	金属標 (新・普)
DK2	-15510.614	-25220.883	金属標 (新・普)
DB3	-15524.607	-25230.532	金属釘 (既・普)
DB4	-15532.172	-25216.221	金属釘 (既・普)
DK5	-15517.404	-25203.966	金属標 (新・普)
DK6	-15522.312	-25194.709	金属標 (新・普)
DB7	-15518.800	-25192.376	金属釘 (新・普)
DK8	-15513.869	-25201.607	金属標 (新・普)
DK9	-15511.327	-25202.215	金属標 (新・普)
DK10	-15503.887	-25216.184	金属標 (新・普)
DK11	-15507.234	-25218.521	金属標 (新・普)

引照点座標一覧表 (測地系：平面直角座標系 II系)			
点名	X座標	Y座標	備考
DT1	-15504.651	-25215.866	金属釘 (新・永)
DT2	-15526.595	-25187.015	金属釘 (新・永)

(新：新設 既：既設)
(普：普通 永：永久)

VRS-RTK方式により2025年8月12日座標取得 配信業者ジェノバ

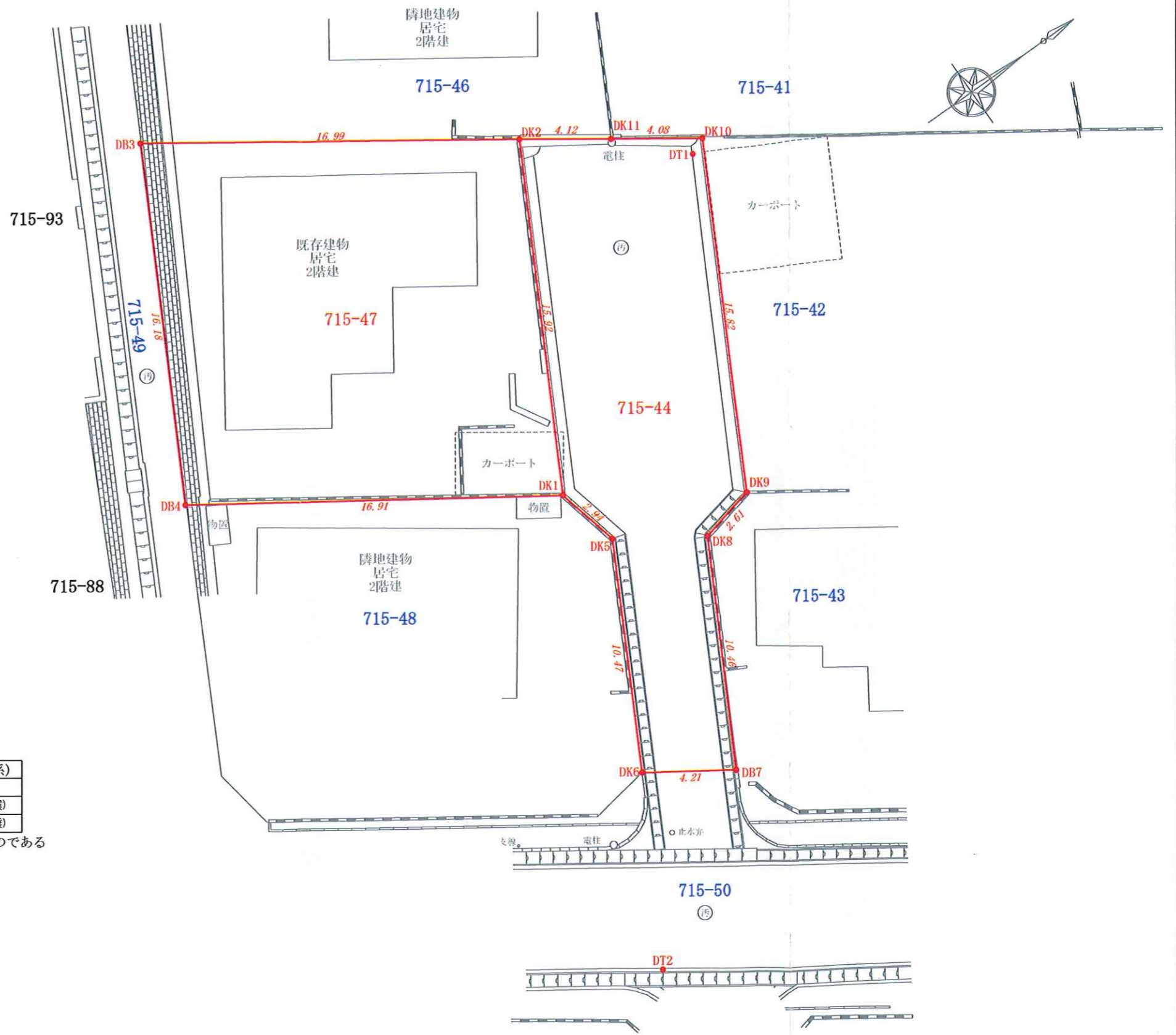
多角点(単点観測法)の名称 (測地系：平面直角座標系 II系)			
点名	X座標	Y座標	備考
GPS0001	-15544.078	-25197.752	金属釘 (既・永)
GPS0002	-15488.534	-25161.126	金属釘 (既・永)

(新：新設 既：既設)
(普：普通 永：永久)

点検に使用した街区多角点等 (測地系：平面直角座標系 II系)			
点名	X座標	Y座標	備考
10A03	-16062.722	-23895.385	街区多角点 (管理者による座標変換済み 熊本地震)
10A05	-16296.088	-24222.511	街区多角点 (管理者による座標変換済み 熊本地震)

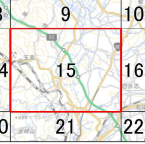
※本図における多角点は登記に供するものではなく境界確定の基準点として設置したものである

測地系	世界測地系 (測量成果2011)
座標系	平面直角座標系 II系
測量年月日	2025年10月16日測量



U2 測量

図面 作製	現場名	合志市須屋字宿ノ山715番47、715番44		図名	筆界確認図面		
	測量日	令和7年10月16日	作製日	令和7年10月28日	縮尺	1/200	図番

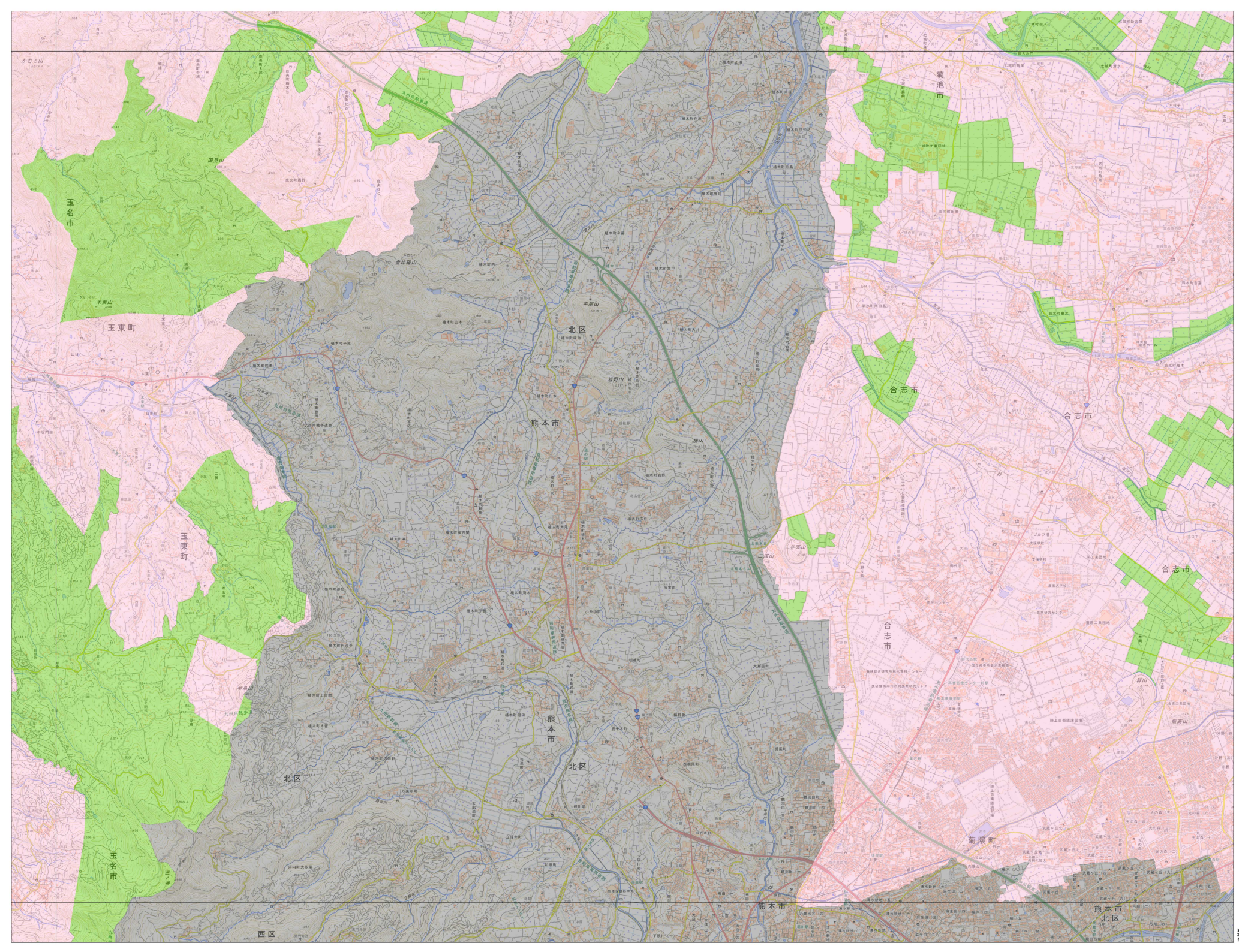


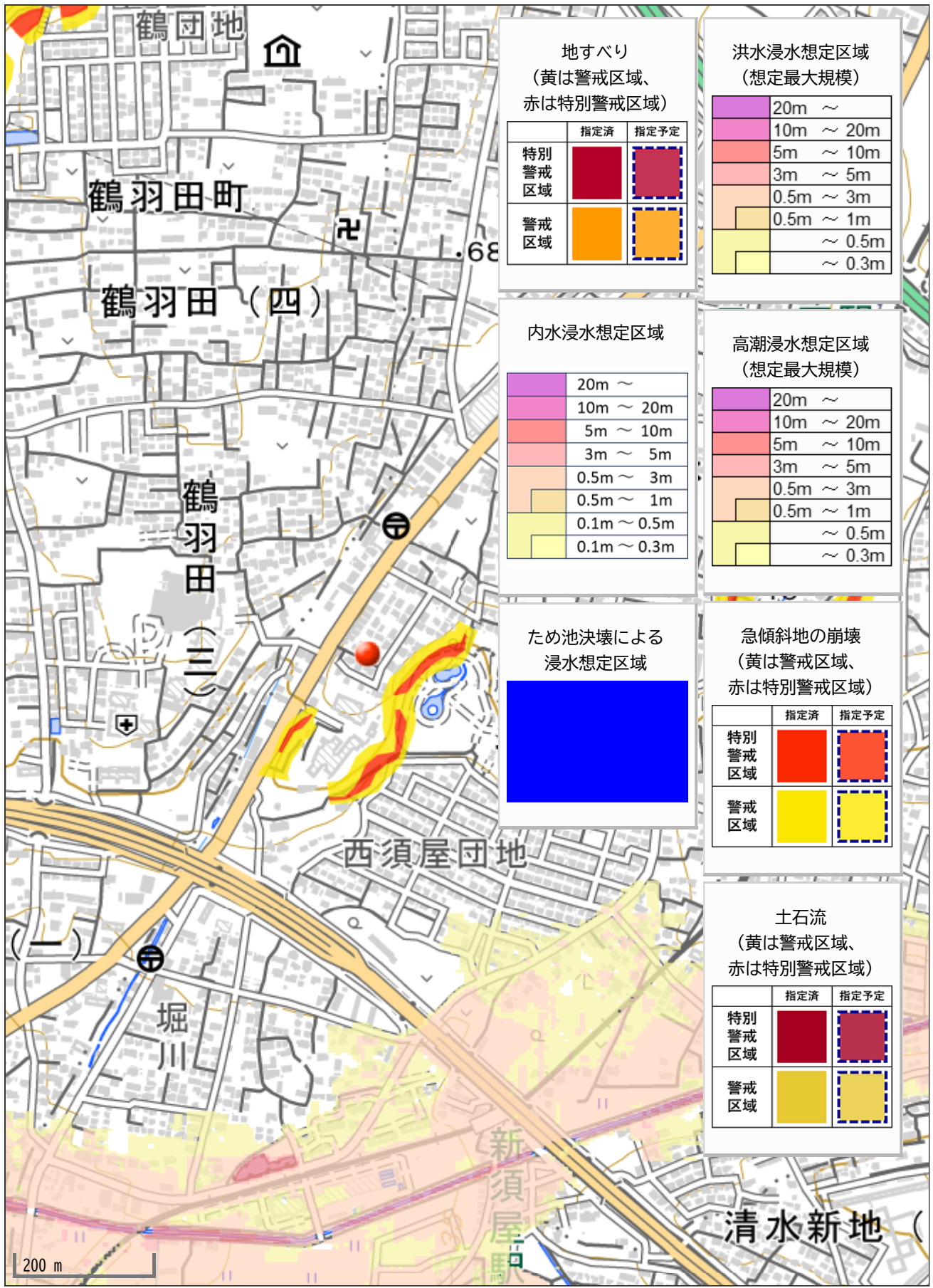
凡例

- 宅地造成等工事規制区域
- 特定盛土等規制区域

0 250 500 1,000
m

測量法に基づく国土数値情報(地形) 6.8M (25
本図表各要素の正確性を保証するものではありません。国土数値情報の長所短
を併せてご利用ください。





地すべり
(黄は警戒区域、赤は特別警戒区域)

	指定済	指定予定
特別警戒区域		
警戒区域		

洪水浸水想定区域
(想定最大規模)

	20m ~
	10m ~ 20m
	5m ~ 10m
	3m ~ 5m
	0.5m ~ 3m
	0.5m ~ 1m
	~ 0.5m
	~ 0.3m

内水浸水想定区域

	20m ~
	10m ~ 20m
	5m ~ 10m
	3m ~ 5m
	0.5m ~ 3m
	0.5m ~ 1m
	0.1m ~ 0.5m
	0.1m ~ 0.3m

高潮浸水想定区域
(想定最大規模)

	20m ~
	10m ~ 20m
	5m ~ 10m
	3m ~ 5m
	0.5m ~ 3m
	0.5m ~ 1m
	~ 0.5m
	~ 0.3m

ため池決壊による
浸水想定区域



急傾斜地の崩壊
(黄は警戒区域、赤は特別警戒区域)

	指定済	指定予定
特別警戒区域		
警戒区域		

土石流
(黄は警戒区域、赤は特別警戒区域)

	指定済	指定予定
特別警戒区域		
警戒区域		

200 m